

Zeitschrift: Schweizerische Bauzeitung
Band: 77 (1959)
Heft: 3

Werbung

Nutzungsbedingungen

Die ETH-Bibliothek ist die Anbieterin der digitalisierten Zeitschriften. Sie besitzt keine Urheberrechte an den Zeitschriften und ist nicht verantwortlich für deren Inhalte. Die Rechte liegen in der Regel bei den Herausgebern beziehungsweise den externen Rechteinhabern. [Siehe Rechtliche Hinweise.](#)

Conditions d'utilisation

L'ETH Library est le fournisseur des revues numérisées. Elle ne détient aucun droit d'auteur sur les revues et n'est pas responsable de leur contenu. En règle générale, les droits sont détenus par les éditeurs ou les détenteurs de droits externes. [Voir Informations légales.](#)

Terms of use

The ETH Library is the provider of the digitised journals. It does not own any copyrights to the journals and is not responsible for their content. The rights usually lie with the publishers or the external rights holders. [See Legal notice.](#)

Download PDF: 19.11.2024

ETH-Bibliothek Zürich, E-Periodica, <https://www.e-periodica.ch>

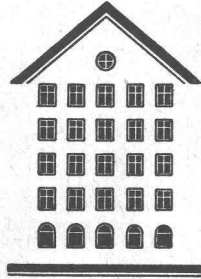
SCHWEIZERISCHE BAUZEITUNG

WOCHENSCHRIFT FÜR ARCHITEKTUR / INGENIEURWESEN / MASCHINENTECHNIK

REVUE POLYTECHNIQUE SUISSE

ORGAN DES S. I. A. SCHWEIZERISCHER INGENIEUR- UND ARCHITEKTEN-VEREIN
UND DER G. E. P. GESELLSCHAFT EHEMAL. STUDIERENDER DER EIDG. TECHN. HOCHSCHULE
GEGRÜNDET 1883 VON ING. A. WALDNER / HERAUSGEGEBEN VON ING. W. JEGHER

Fenster



Kiefer Zürich

LERCH AUFZÜGE

Zürich 1, Oefenbachgasse 5
Telephon (051) 23 30 00

für Akten, Speisen, Waren
mit Hand- und elektrischem Antrieb



GLAS

DÄCHER

Jakob SCHERRER Söhne

ZÜRICH 2 Allmendstr. 7 Tel.: 051/25 7980

Vertrauen
Sie unserer jahrzehntelangen
Erfahrung



Durisol

BAUPLATTEN ohne und mit ARMIERUNG für ISOLIERUNG
AUSFACHUNG, DECKEN- und FLACHDACHKONSTRUKTIONEN
grossflächige DECKENHOURDIS, HOHLBLOCKMAUERSTEINE

DURISOL AG. FÜR LEICHTBAUSTOFFE DIETIKON • TEL. 91 86 65

Verlag

W. Jegher & A. Ostertag, Dianastrasse 5,
Zürich / Tel. 23 45 07 / Postcheck VIII 6110
Bürozeiten: Montag bis Freitag 7—12 Uhr
und 13.45—17.30 Uhr. Samstags geschlossen.

Postadresse:

Schweiz. Bauzeitung, Postfach Zürich 39

Anzeigenverwaltung

Mosse-Annoncen AG., Zürich, Limmat-
quai 94 / Tel. 32 68 17 / Postcheck VIII 1027

INHALT

Das Auto-Montagewerk der General
Motors Suisse S. A. in Biel. Von
M. Troesch 27*

Unerfreuliche Erscheinungen für die
Stadtplanung. Von *W. H. Real* 35

Grundsätzliche Betrachtungen zu den
technischen Berufen. Von *A. Ostertag* 36

Nekrologe

P. Moser 38*
H. Oswald. M. Türler 39

Jubiläum der Schweizerischen Bin-
nenschiffahrt 39

Mitteilungen

IV. Tagung der Schweiz. Gesellschaft
für Automatik. Der Swift-Damm.
Verbindungsstücke für Kunststoff-
rohre. Ein Unterseeboot mit Doppel-
reaktor. Trinkwasser - Druckleitung
Obergerlafingen—Grenchen. Schwei-
zerische Bauzeitung 40

Buchbesprechungen

Chambres d'équilibre, von *A. Stucky* 40
Die Erstellung von Garagen, Park-
plätzen und Kinderspielplätzen als
Baubedingung, von *F. Scheibler*. Das
Arbeiten mit Gleitschalungen, von
F. Böhm. Handbuch für Spreng-
arbeiten. Aerothermoelastic Pro-
blems of Aircraft Structures in
High-Speed Flight, von *J. C. Hou-
bolt*. Relative Feuchtigkeit, Wasser-
dampfgehalt und Wärmeinhalt der
Luft an warmen Tagen in Zürich,
von *H. Uttinger* 41

Wettbewerbe

Schwimmbadanlage in Hinwil 42

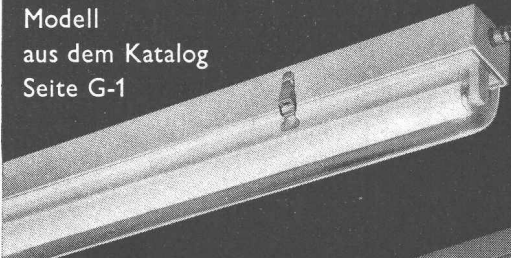
Ankündigungen

Städtebau in Syrien. Malereien von
Elena Schiavi. Wintertagung der
Verenigung für freies Unternehme-
tum. Kongress 1959 des Internati-
onalen Rates für Bau-Forschung.
Internat. Kongress für Verwertung
von Siedlungsabfällen, Scheveningen.
Vortragskalender 42

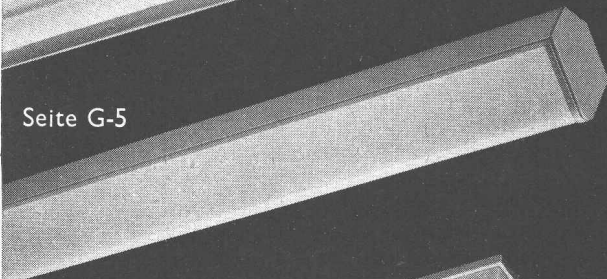
Staubdichte Leuchten

5 interessante Typen
aus dem neuen Fluora-Katalog

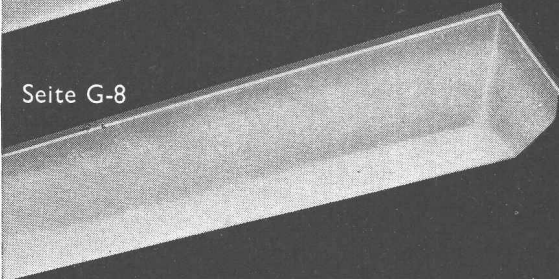
Modell
aus dem Katalog
Seite G-1



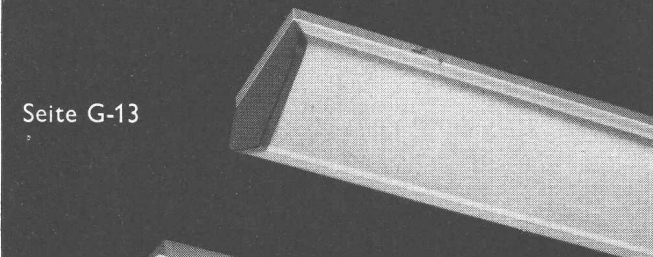
Seite G-5



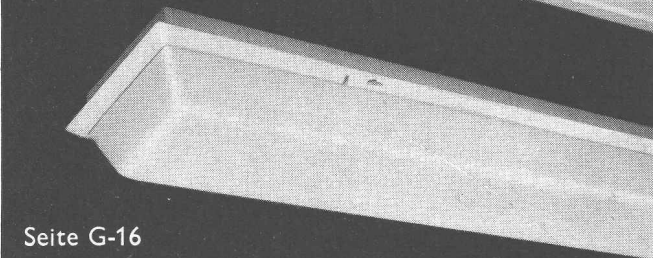
Seite G-8



Seite G-13



Seite G-16



FLUORA Herisau
Spezialfabrik
für Fluoreszenz-Leuchten
Tel. 071 / 5 23 63

Beratung in allen lichttechnischen Fragen
Kostenlose Ausarbeitung
von Beleuchtungs-Projekten

Förder-Anlagen mit **RENOLD** TRANSPORTKETTEN

sind

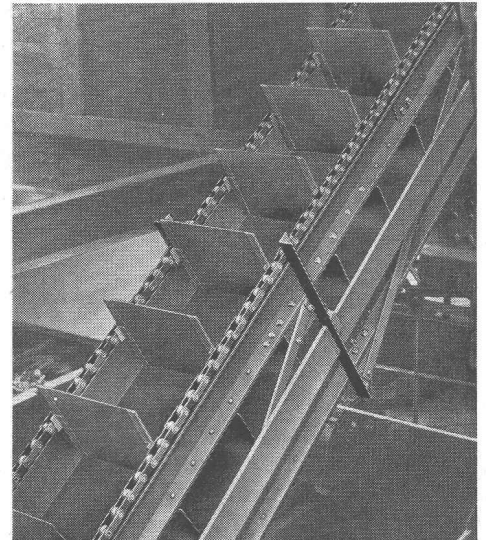
kraftsparend

leistungsfähig

störungsfrei

von langer

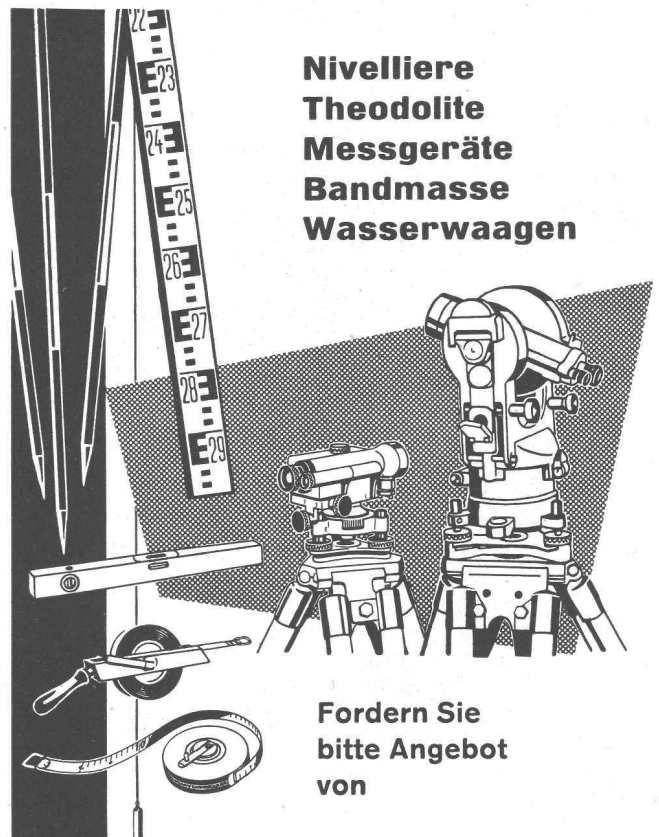
Lebensdauer



W. Emil Kunz • Zürich 27

Gotthardstrasse 21

Telephon (051) 27 30 57

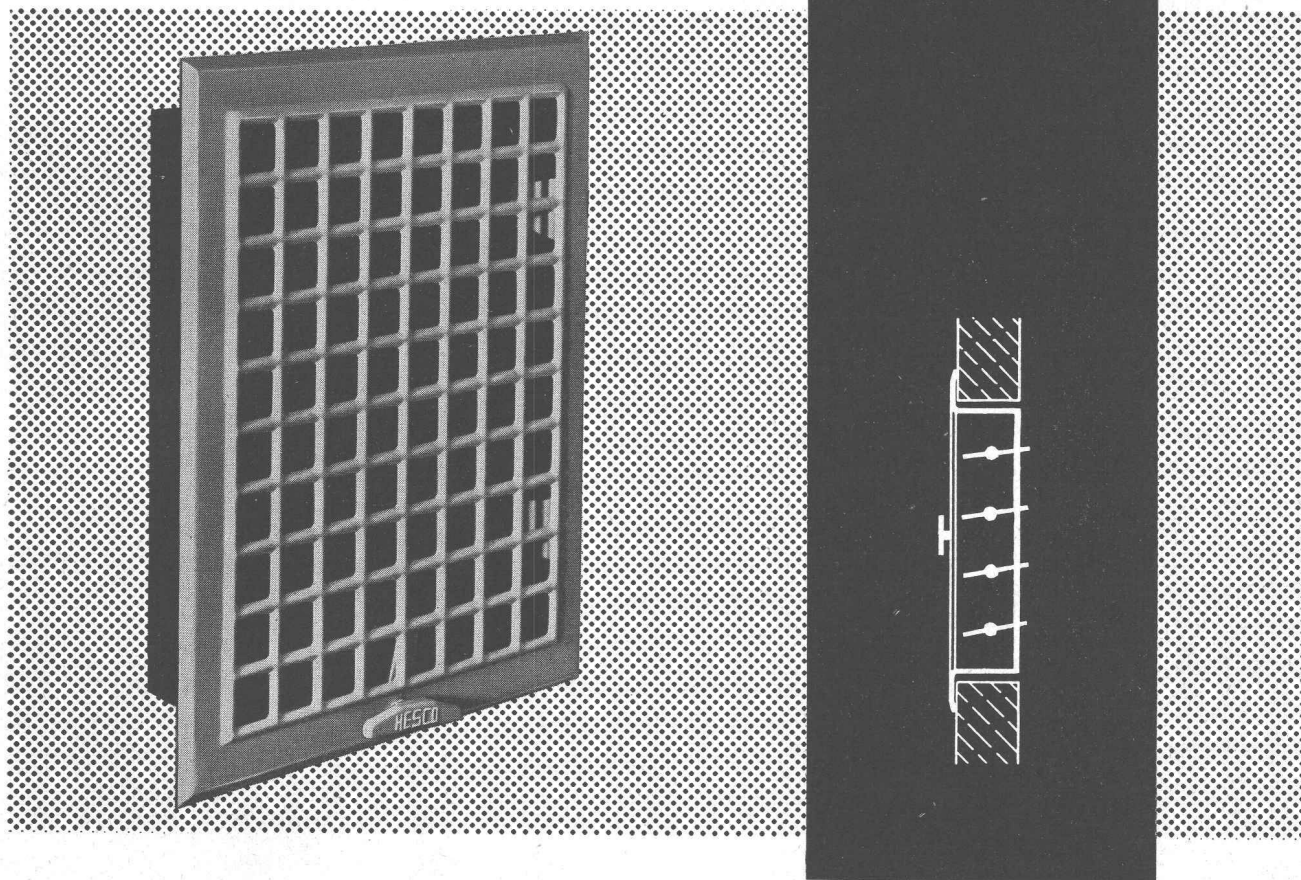


**Nivelliere
Theodolite
Messgeräte
Bandmasse
Wasserwaagen**

Fordern Sie
bitte Angebot
von

GRAB & WILDI AG
URDORF und ZÜRICH

Als Abschluss



von Ventilations-Kanälen das praktische einfache

Hesco-Ventilations-Gitter

HESCO-Ventilations-Klappen, -Gitter und -Schieber sind elfenbeinfarbig emailliert, verchromt oder cadmiert. Bei der HESCO-Ventilation 1511 ist besonders zu beachten, dass diese ohne Werkzeug aus dem eingemauerten Rahmen heraus genommen und nachher wieder eingesetzt werden kann. Das vereinfacht die Reinigung ganz wesentlich. Unter Art. No. 1521 fabrizieren wir Ventilationen mit grossem Luftdurchlass für Warmluftheizungen.

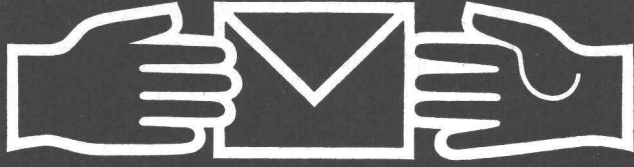
Verlangen Sie bitte unseren detaillierten Prospekt für HESCO-Ventilationsgitter.

Hess & Cie. Pilgersteg, Rüti ZH, Drahtzieherei, Metallwaren- und Nagelfabrik, Telefon 055 4 35 22

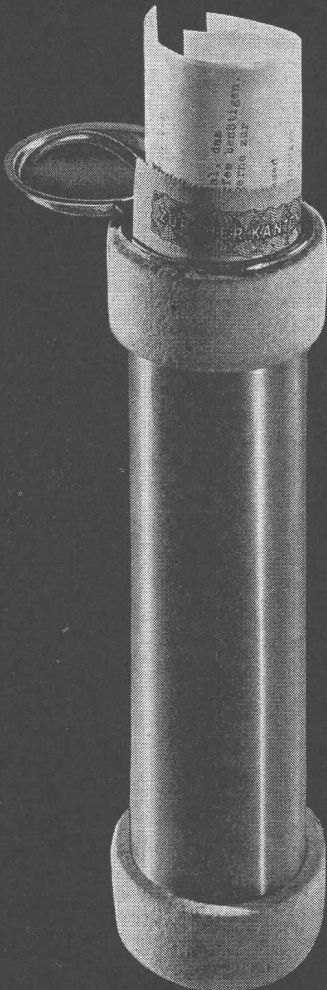


Hess & Cie. Pilgersteg, Rüti (Zürich)

Am
schnellsten



mit
Standard
Rohrpost-Anlagen



Standard Telephon und Radio AG.

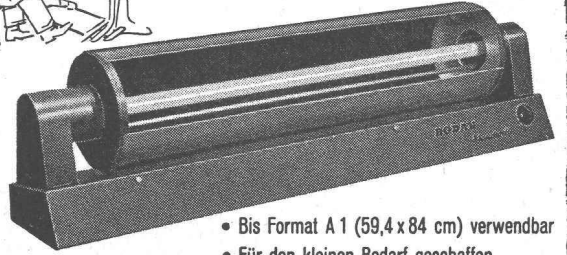
Zürich, mit Zweigniederlassung in Bern

1706

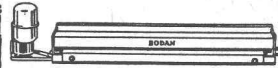


BODAN-Standard 0

der einfachste
Lichtpaus-Apparat



- Bis Format A 1 (59,4 x 84 cm) verwendbar
- Für den kleinen Bedarf geschaffen
- Erstaunlich niedriger Preis
- Verlangen Sie **Gratis-Probestellung** oder Prospekt über grössere Durchlauf-Lichtpaus-Maschinen

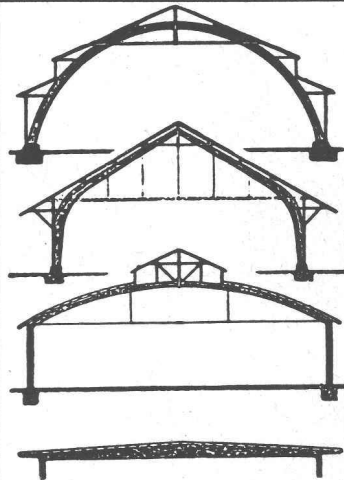


BODAN-Hand-Entwicklermaschine

Für Pläne von 65, 110 und 120 cm Breite; mit oder ohne Motor-Antrieb. Das praktische Zusatzgerät zum BODAN-Standard 0.

**Karl Müller AG.
Roggwil/TG**

Fabrik für Lichtpausmaschinen u. Fotokopierapparate • Tel. 071/48377



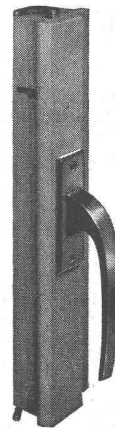
**B. ZÖLLIG
SÖHNE**

Holz-Konstruktionen

ARBON

Spezialität
**AUSFÜHRUNG in der
HETZERBAUWEISE**

FÜR LAGER-, TURN- UND
FABRIKHALLEN
LEHRGERÜSTE UND
KIRCHEN
RISSFESTE SÄULEN



Fenster - Espagnolette - Verschlüsse

GEKO

Eine Nasenlänge voraus

Weniger Montagezeit, moderne Griffform, bequeme Bedienung, nur vertikale Bewegung des Griffes ohne seitliches Schwenken, lange Lebensdauer, EMPA geprüft, tausendfach bewährt, begeisterte Fachurteile.

Und trotz allem noch billiger

Fabrikation und Verkauf:

GEBR. Koch EISENWAREN

Zürich 1/25 - St. Gallen - Weinfelden - Bülach

Sponagel & Co

Sihlquai 139-143

Zürich 5

BAUMATERIALIEN

— PLATTENBELÄGE

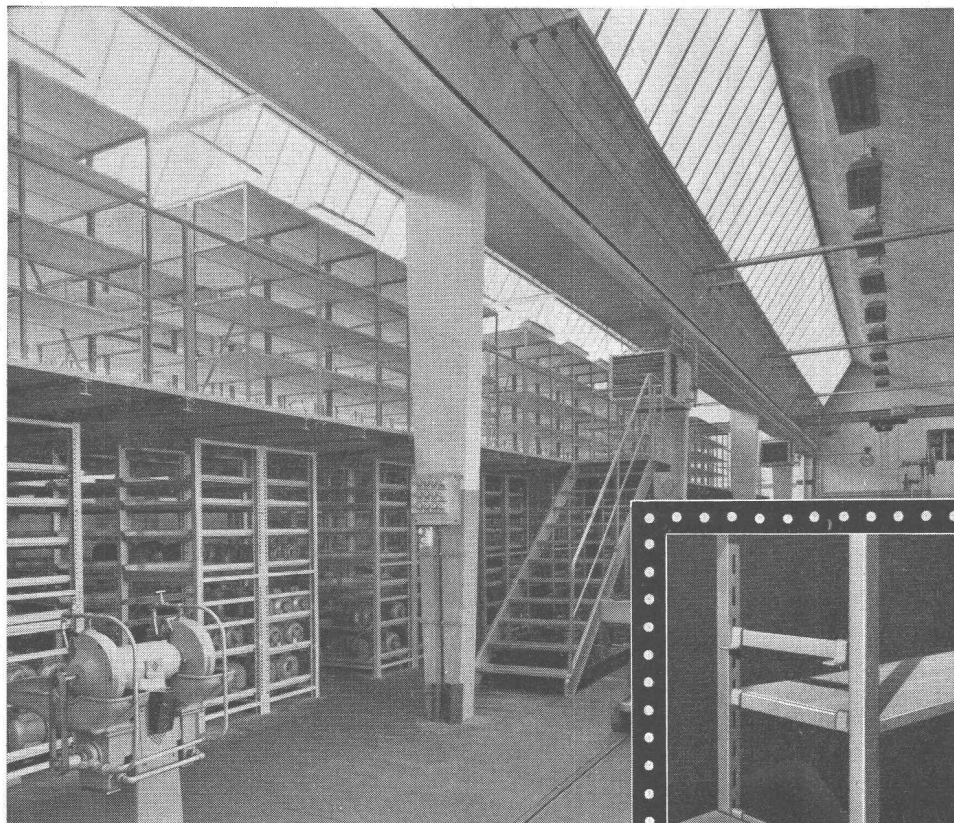


Leichtmetallfenster



**Gebr.
Tuchs Schmid AG
Frauenfeld**

3



**Ihre Lagerprobleme
werden gelöst**

mit unseren universell
verstellbaren und für je-
den Zweck anpassungs-
fähigen Gestell-Konstruk-
tionen.

Bei Anfrage bitten wir um
Angabe der Belastung,
Tablar-Anzahl und Haupt-
dimensionen.

Kempf & Co.

Aktiengesellschaft

Herisau 2

«CANTEX»-Isolierplatte

aus gepresstem Schilf, ohne jedes chem. Bindemittel

ein vorzügliches Isoliermaterial

Grossformat	Stärke:	2	2½	3½	5 cm
	Gewicht:	4,5	6,0	7,5	9,5 kg pro m ²

Grosse Dammfähigkeit, rissfrei,
bruchsicher, elastisch, schnelle
Arbeitsweise

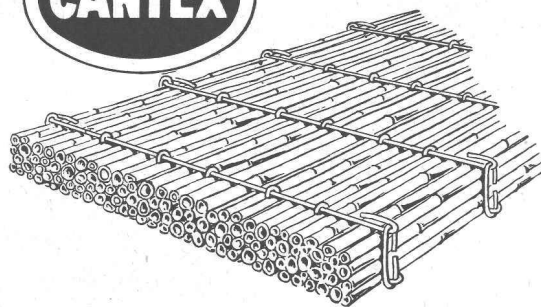
Alleinfabrikanten:

Isolierung von:
Befondecken
Mauerwerken
Unterlagsböden
freihängenden Decken

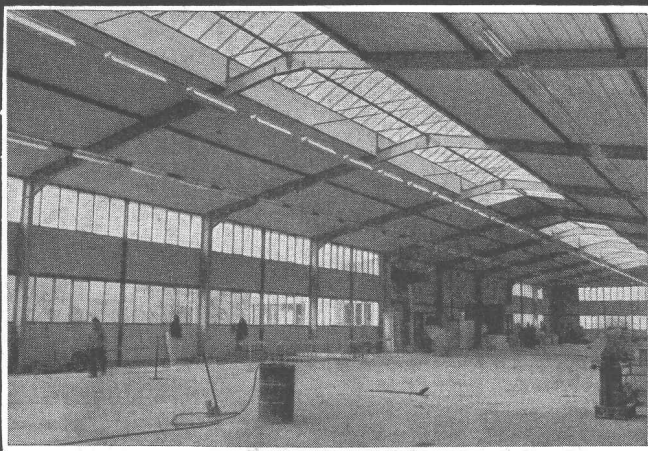
VEREINIGTE SCHILFWEBEREIEN ZÜRICH

Teleph. (051) 28 43 63

Bezug durch den Bauhandel



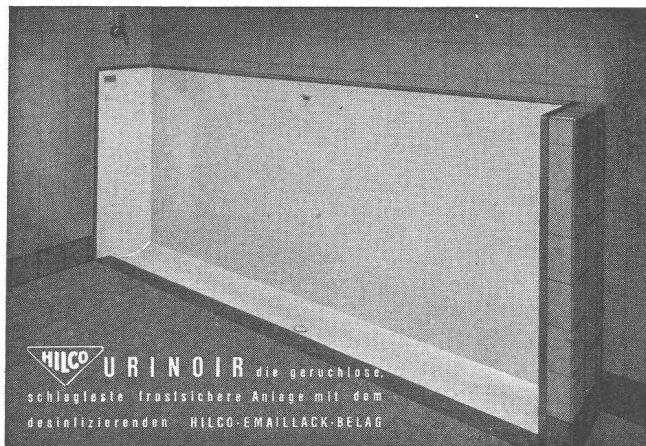
Aus unserem Bauprogramm



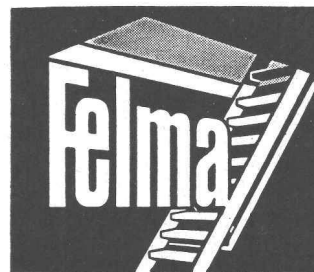
Stahlhochbau Behälter Schlosserei
Brückenbau Silos Metallbau
Ingenieurbureau

PREISWERK & ESSER

Schönaustr. 10
Basel Tel. (061) 32 46 88



A. HILBERT & CO. ZÜRICH 6 GUGGACHSTR. 10 TEL. (051) 26 29 39



Patent-Aufzugtreppe

**Grösste Vorteile
auf kleinstem Raum**

Vertreter: R. Bischoff, Kaspar-Fenner-Strasse 8, Küssnacht ZH
Telephon (051) 90 47 59

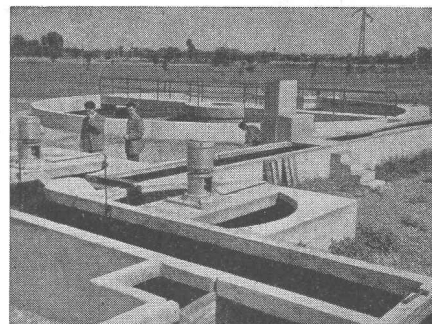
**FELDMANN & CO. ★ HOLZBAU
LYSS Telephon (032) 841 84 Kt. BERN**

Moderne Verfahren für

TRINKWASSER-FILTERANLAGEN ABWASSERREINIGUNG



BERATUNGEN
MECHANISCHE AUSRÜSTUNGEN
ZAHRLICHE REFERENZEN



PISTA S.A. GENÈVE-Jonction



SchenkerStoren

Vitra-Flex

Die bewährte Store für Doppelverglasungs-
fenster

Beliebige Lamellenverstellung

Grosse Farbwahl

Zuverlässige Getriebebedienung

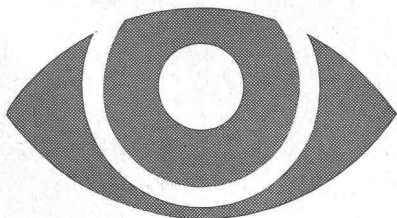
Storenfabrik

Emil Schenker AG., Schönenwerd

Telephon (064) 3 13 52

Filialen in: Basel, Bern, Genf, Lausanne, Lugano, Luzern, Solothurn, St. Gallen, Winterthur, Zürich

**LICHT
IST UNSERE
STARKE**



ALUMAG

Aluminium-Licht AG
Industrie für
technische Beleuchtung
Uraniastr. 16, Zürich
Telephon (051) 23 77 33



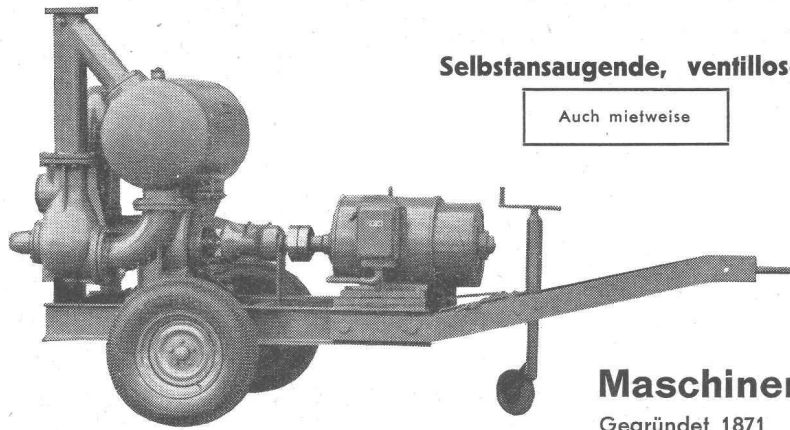
holoplast

Mobile Wände, voll
oder verglast, für die
rationelle Raumgestal-
tung. Diese mobilen
Wände können jeder-
zeit zerlegt und neuen
Bedürfnissen entspre-
chend aufgestellt wer-
den.



GRIESSER AG

Aadorf 052/47112	Bern 031/29261	Genève 022/338204	Lausanne 021/261840
Basel 061/346363	Luzern 041/27242	St. Gallen 071/231476	Zürich 051/237398



Selbstansaugende, ventillose

Auch mietweise

Bau-Pumpen

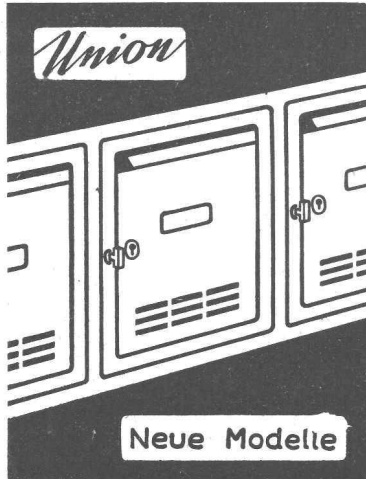
System Lauchener ● Saughöhen bis 9 m

Leistungen 1—500 Liter/Sek. Kein Bodenventil. Keine Klappe im Saugstutzen. Keine Hilfs-Vakuum-Pumpe. Jederzeitiges automatisches Ansaugen auch nach Lufteintritt im Saugrohr. Keine reibenden, sich abnützenden Dichtungsflächen, daher störungsfrei auch bei Schlamm-, Sand- und Kiesförderung.

Maschinenfabrik a. d. Sihl AG. Zürich

Gegründet 1871

Telephon (051) 23 35 14



Union

Brief- und Milchkasten Mauerkassen

Union-Kassenfabrik AG.

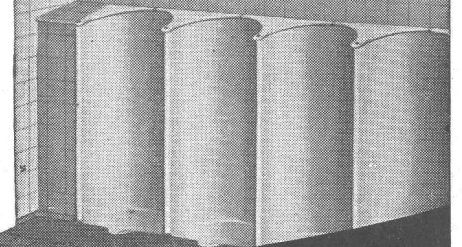
Postfach Zürich 40
Telephon (051) 52 17 58

Neue Modelle

Verlangen Sie Prospekt Nr. 49

Ernst URINOIRS

geruchlos
Trocken-
Desinfektions-
verfahren
Ohne Wasserspülung
Einfache Reinigung



F. ERNST, ING. AG. ZÜRICH

Weststr. 50/52 Telefon (051) 33 60 66

St. Margrether-Sandstein



Jegliche Steinhauer-Arbeiten
Tür- u. Fenstereinfassungen, Cheminées etc.
Verlangen Sie unverbindlich Offerte oder Vertreter-
besuch.
STEINBRUCH- UND STEINMETZGESCHÄFT
E. GAUTSCHI, St. Margrethen Tel. (071) 7 34 86

Gediegene und exakte

Architektur- und Reliefmodelle

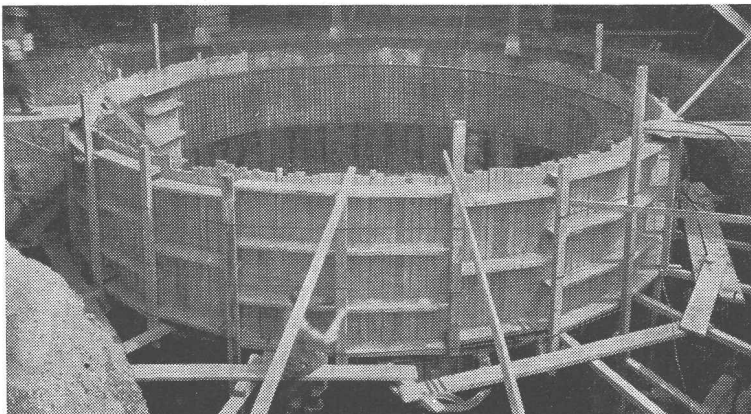
in jeder gewünschten Ausführung in Holz liefert kurzfristig und preiswert **Krebsler-Modellbau**, Effretikon ZH, Telephon (052) 3 20 16.

DUAL

Kokos-Isoliermatten
bieten
mehr Vorteile



Textilwerk E. Kistler-Zingg Reichenburg SZ



Betontank von 250 000 l im Bau

TBA-Betontankanlagen

zur Lagerung von Heizöl, Dieselöl etc.

Die zuverlässigen, betriebs- und korrosionssicheren TBA-Stahlbetonbehälter können in jeder Form und Grösse erstellt werden. Kellereinbautanks.

TANKBAU AG, ZÜRICH

Minervastrasse 126, Telephon (051) 34 46 42

Leicht- metall- fenster

JOSEF MEYER

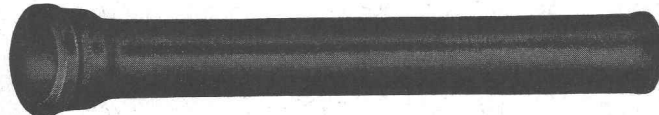
Eisenbau AG.

Luzern



Gusseiserne Hochdruckröhren mit Stemm- u. Schraubmuffen Formstücke – Armaturen

Schweizer Normalien
Lager in Winterthur



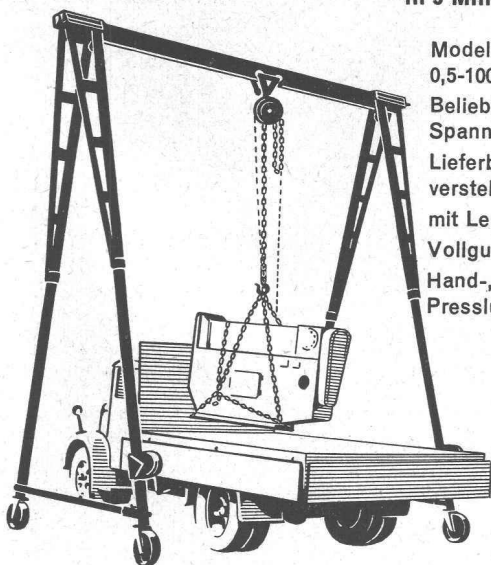
für normalen und
höheren Betriebsdruck

KÄGI & Co. TELEPHON No. 2 24 15 **WINTERTHUR**

Zerlegbare Bock-Krane



2 Mann stellen oder zerlegen
einen 5-Tonnen-Kran
in 5 Minuten



Modelle von
0,5-100 To. Tragkraft
Beliebige Höhen und
Spannweiten
Lieferbar mit Höhen-
verstellung
mit Lenkrollen
Vollgummirollen
Hand-, Elektro- oder
Pressluftbetrieb

Verlangen Sie den interessanten Spezialprospekt

Hans Merk Maschinenfabrik Dietikon/ZH

Telephon 051/919121

7.-15. Februar 1959

Baumaschinen-Messe Basel

in den Hallen der
Schweizer Mustermesse



Schweiz. Baumaschinen-Verband

Baumaschinen im Zeichen der Rationali-
sierung, Mechanisierung und Automation.

Gut isoliert **besser** gebaut



Je besser die Isolation, umso geringer die Heizkosten. Die Ersparnisse an Heizkosten machen im Laufe der Jahre oft ein Vielfaches dessen aus, was eine gut isolierende Decke mehr kostet. Mit BAUKORK-Isolierdecken – K-Werte zwischen 0,58 und 0,68 – bauen Sie bei Wegfall von Gefällsbeton etc. sogar noch billiger!

Fragen Sie die Spezialisten mit grosser, praktischer Erfahrung.

BAUKORK AG.

Verkaufsbüro Zurich, Gotthardstr. 61
Telephon 051/238012 - Werk in Steinhausen/Zug

GC Fahrzeugunterstände Geilinger & Co. Winterthur

