

Objektyp: **Advertising**

Zeitschrift: **Schweizerische Bauzeitung**

Band (Jahr): **77 (1959)**

Heft 27

PDF erstellt am: **08.08.2024**

Nutzungsbedingungen

Die ETH-Bibliothek ist Anbieterin der digitalisierten Zeitschriften. Sie besitzt keine Urheberrechte an den Inhalten der Zeitschriften. Die Rechte liegen in der Regel bei den Herausgebern. Die auf der Plattform e-periodica veröffentlichten Dokumente stehen für nicht-kommerzielle Zwecke in Lehre und Forschung sowie für die private Nutzung frei zur Verfügung. Einzelne Dateien oder Ausdrucke aus diesem Angebot können zusammen mit diesen Nutzungsbedingungen und den korrekten Herkunftsbezeichnungen weitergegeben werden. Das Veröffentlichen von Bildern in Print- und Online-Publikationen ist nur mit vorheriger Genehmigung der Rechteinhaber erlaubt. Die systematische Speicherung von Teilen des elektronischen Angebots auf anderen Servern bedarf ebenfalls des schriftlichen Einverständnisses der Rechteinhaber.

Haftungsausschluss

Alle Angaben erfolgen ohne Gewähr für Vollständigkeit oder Richtigkeit. Es wird keine Haftung übernommen für Schäden durch die Verwendung von Informationen aus diesem Online-Angebot oder durch das Fehlen von Informationen. Dies gilt auch für Inhalte Dritter, die über dieses Angebot zugänglich sind.

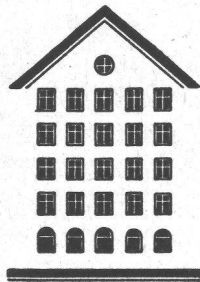
SCHWEIZERISCHE BAUZEITUNG

WOCHENSCHRIFT FÜR ARCHITEKTUR / INGENIEURWESEN / MASCHINENTECHNIK

REVUE POLYTECHNIQUE SUISSE

ORGAN DES S.I.A. SCHWEIZERISCHER INGENIEUR- UND ARCHITEKTEN-VEREIN
UND DER G.E.P. GESELLSCHAFT EHEMAL. STUDIERENDER DER EIDG. TECHN. HOCHSCHULE
GEGRÜNDET 1883 VON ING. A. WALDNER / HERAUSGEGEBEN VON ING. W. JEGHER

Fenster



Kiefer Zürich



Vertrauen
Sie unserer jahrzehntelangen
Erfahrung

Jakob SCHERRER Söhne

ZÜRICH 2 Allmendstr. 7 Tel.: 051/25 7980

BERCHTOLD & Co.
HEIZUNG • LÜFTUNG
WARMWASSER
THALWIL

**INDUSTRIE-
HEIZUNG**
HEISSWASSER
STATT DAMPF

Telephon
051/92 05 01



FEINE BESCHLÄGE

antik + modern

MESSING
SCHMIEDEISEN

F. Bender

ZÜRICH OBERDORFSTR. 9/10

Verlag

W. Jegher & A. Ostertag, Dianastrasse 5.
Zürich / Tel. 23 45 07 / Postcheck VIII 6110
Bürozeiten: Montag bis Freitag 7—12 Uhr
und 13.45—17.30 Uhr. Samstags geschlossen.
Postadresse:
Schweiz. Bauzeitung, Postfach Zürich 39

Bezugspreise

| | | | |
|---------|-----------|----------|----------|
| | 12 Monate | 6 Monate | 3 Monate |
| Schweiz | 66.— | 33.— | 16.50 |
| Ausland | 72.— | 36.— | 18.— |

Für Mitglieder des S.I.A., der GEP und des Schweiz. Technischen Verbandes sowie für Studierende der ETH, der EPUL und schweiz. staatl. Technischer Mittelschulen ermässigte Preiskategorien nach Tarif.

Anzeigenverwaltung

Mosse-Annoncen AG., Zürich, Limmat-
quai 94 / Tel. 32 68 17 / Postcheck VIII 1027

INHALT

Bauten für die Sommerolympiade
1960 in Rom. Von *H. Hofacker* . . . 423*
50 Jahre elektrische Volltraktion mit
Einphasen-Wechselstrom . . . 430
Automatische Regelung von Dampf-
erzeugern, Dampf- und Gasturbinen.
Von *P. Profos* . . . 431*

Mitteilungen

100 Jahre Deutscher Verein von Gas-
und Wasserfachmännern. Der grösste
Lastwagenkran. Kraftwerkprojekte
in Nordkalifornien . . . 441*

Nekrologe

Hartmann Egg . . . 441*
A. N. Hadjikyriacos. Paul Spiess . 442

Buchbesprechungen

Bauhandbuch 1959. Längskräfte im
Eisenbahngleis, von *J. Wattmann*
und *F. Birmann* . . . 442
Entrepreneurs et Entreprises. Gas-
beton, von *W. Berger* u. a. Stahl-
drahterzeugnisse, vom *Verein Deut-
scher Eisenhüttenleute* . . . 443

Wettbewerbe

Kirchliche Gebäudegruppe auf dem
Bruderholz in Basel. Kath. Kirche
in Effretikon. Schulanlage an der
Alleestrasse in Biel. Kath. Pfarrei-
heim in Winterthur . . . 443

Mitteilungen aus dem S. I. A.

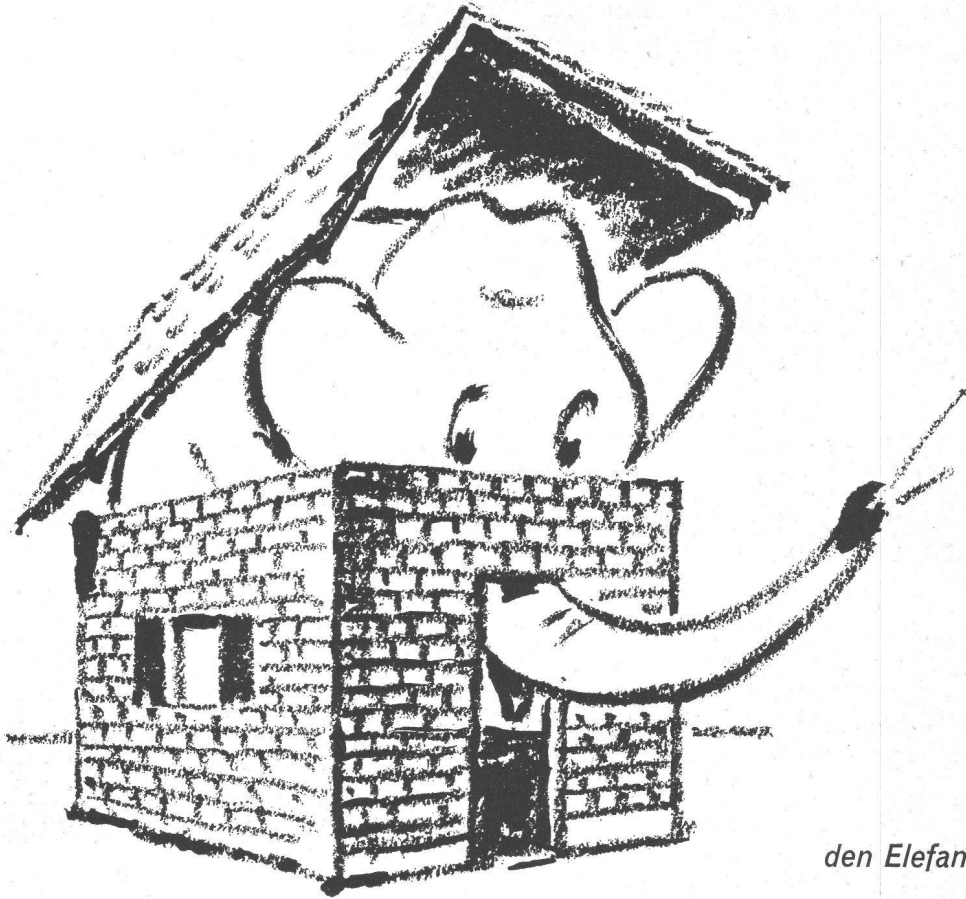
Fachgruppe der Ingenieure für
Brückenbau und Hochbau . . . 444

Mitteilungen aus der G. E. P.

Vereinigung Ehemaliger Naturwis-
senschafter. Geburtstagsfeier für Dr.
Ammann in New York . . . 444

Ankündigungen

Ausbildungs-Stipendien M. F. O.
6. Internat. Kongress des «The Insti-
tute of Management Sciences». Stadt-
planung und Wohnungsbau. Vor-
tragskalender . . . 444



Wie bringen wir
den Elefanten wieder hinaus?

Das letzte Wort auf dem Gebiet der Zentralheizungstechnik ist die Kessel-Boiler-Kombination. Der Heizkessel liefert dann nicht nur das Heisswasser für die Radiatoren, sondern auch für Küche und Badzimmer. Die meisten bisherigen Kessel-Boiler-Kombinationen haben jedoch einen Nachteil: sie bestehen aus *einem* Stück und sind wahre «Monstrüme» an Grösse. Man muss sie schon in der frühesten Phase des Neubaues – vor dem Einbetonieren der Kellerdecke! – mit einem Kran an Ort und Stelle bringen. Dann wird mit einem Stoss-Seufzer zugemauert, und jeder denkt: «Hoffentlich hält das Ding auf Zeit und Ewigkeit!»

Denn: sollte Boiler oder Heizkessel jemals spuken und revisionsbedürftig werden, dann ist guter Rat teuer. Dann stellt sich die Frage: «Wie bringen wir den Elefanten aus der engen Klause wieder hinaus?»

All dieser Sorgen sind Sie beim IDEAL-BITHEM enthoben! Auch er ist eine Kessel-Boiler-Kombination.

Auch bei ihm liefert der Zentralheizungskessel zugleich das heisse Wasser für Küche und Bad. Aber der Bitherm wird nicht an *einem* Stück, sondern in *Einzelteilen* geliefert, die sich bequem transportieren und an Ort und Stelle montieren und demontieren lassen. *Dieser Vorteil ist von grösster Wichtigkeit.*

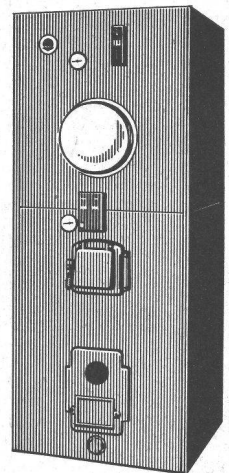
In den Bitherm lässt sich jeder Öl-brenner einbauen. Mehr noch: sollte unser Land einmal von den Ölfuhren abgeschnitten sein – was auch schon da war! – dann kann der Öl-brenner mit Leichtigkeit entfernt und jedes andere Heizmaterial verfeuert werden: Kohle, Holz, Karton, Zeitungen – alles!

Als letzter Vorteil sei noch erwähnt: der Bitherm-Heizkessel ist aus Guss; *seine Lebensdauer ist enorm.* Prospekt und Auskünfte durch Zentralheizungsfirmer oder die

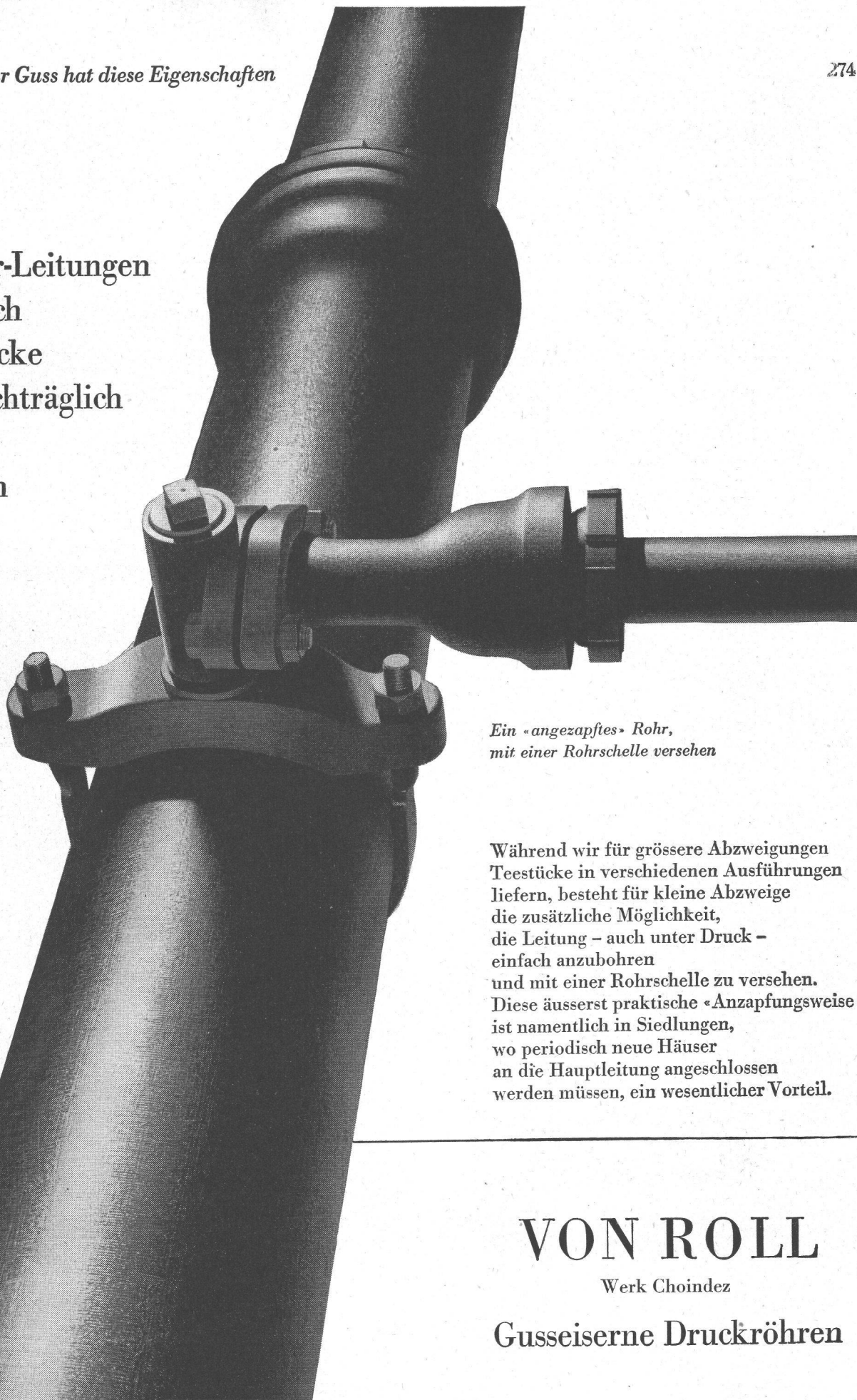
IDEAL-Standard AG
Dulliken b. Olten Tel. 062/51021

IDEAL-BITHEM

Verblüffend niedere Anschaffungs- und Betriebskosten



In
Gussrohr-Leitungen
lassen sich
Formstücke
auch nachträglich
müheless
einbauen



*Ein «angezapftes» Rohr,
mit einer Rohrschelle versehen*

Während wir für grössere Abzweigungen Teestücke in verschiedenen Ausführungen liefern, besteht für kleine Abzweige die zusätzliche Möglichkeit, die Leitung – auch unter Druck – einfach anzubohren und mit einer Rohrschelle zu versehen. Diese äusserst praktische «Anzapfungsweise» ist namentlich in Siedlungen, wo periodisch neue Häuser an die Hauptleitung angeschlossen werden müssen, ein wesentlicher Vorteil.

VON ROLL

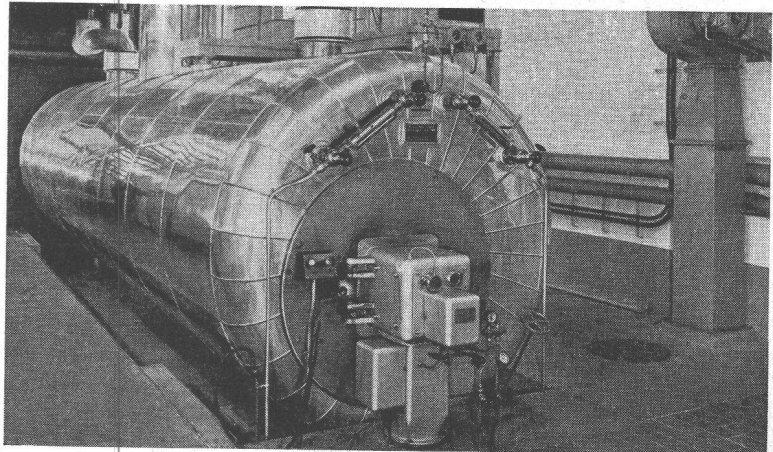
Werk Choindéz

Gusseiserne Druckröhren



Oelfeuerungen

für alle Anwendungsgebiete und handelsüblichen
Oelqualitäten



Ing. W. Oertli AG

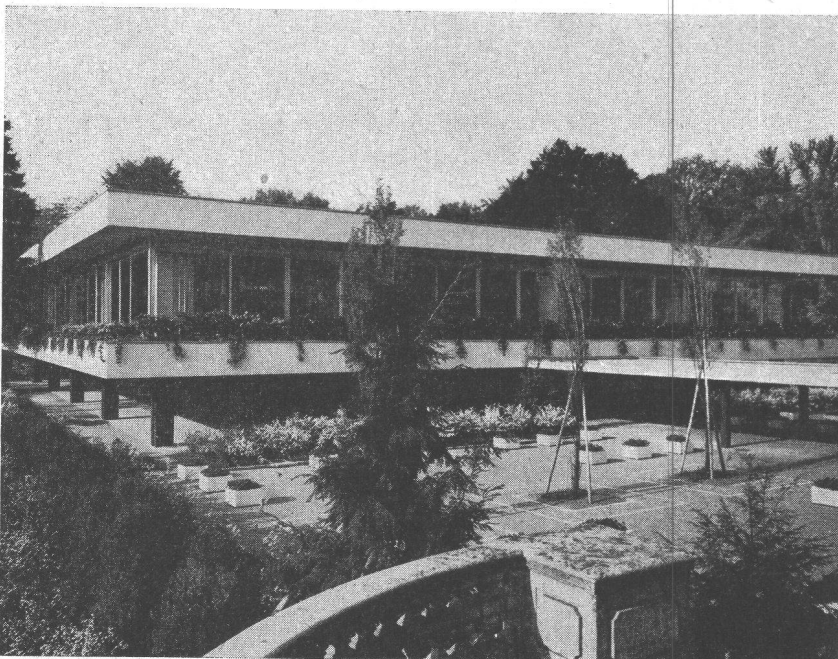
Dübendorf Tel. (051) 96 65 71

37 eigene Montage- und Servicestellen

Flachbedachungen

Terrassenbeläge

Grundwasserisolierungen



Neubau Kantine Schweiz. Rückversicherungs-Gesellschaft, Zürich



**Flachdachbeläge und
wasserdichte Isolierungen
3500 m²**

Architekt: Prof. Dr. H. Hofmann, Zürich †
Bauleitung: Casetti + Rohrer, Architekten, Zürich
Bauunternehmung: AG. Heinr. Haff-Haller, Zürich

Löwenstrasse 40
Telephon (051) 25 88 66

Asphalt-Emulsion AG Zürich

BRIGATEX

verklebt
auch
Aluminium
mit Holz



BRIGATEX

der neuzeitliche Klebstoff löst auch schwierige Klebprobleme ohne Anwendung von Preßdruck.

Unser technischer Dienst steht Ihnen jederzeit kostenlos zur Verfügung.

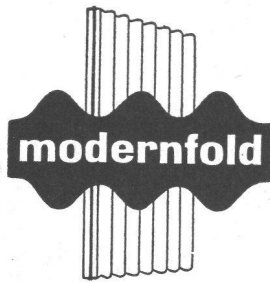
Im Jahre 1957 wurden im modernen Hotel „Astoria“ Luzern Aluminiumverkleidungen mit BRIGATEX ausgeführt. Unser Bild:

Dachrestaurant mit Deckenelementen aus Holz und Aluminiumplatten.

DR./M. EBNÖTHER SEMPACH-STATION



TEL. 041.78 15 15



Harmonikatüren

verbinden

sinnvolle Raumnutzung
mit dekorativem Effekt

MODERNFOLD bedeutet die Lösung
Ihrer Probleme der Raumunterteilung

ERBA AG. ERLNBACH-ZÜRICH

Metallwarenfabrik

Telephon (051) 90 42 42



Förder-Anlagen mit RENOLD TRANSPORTKETTEN

sind

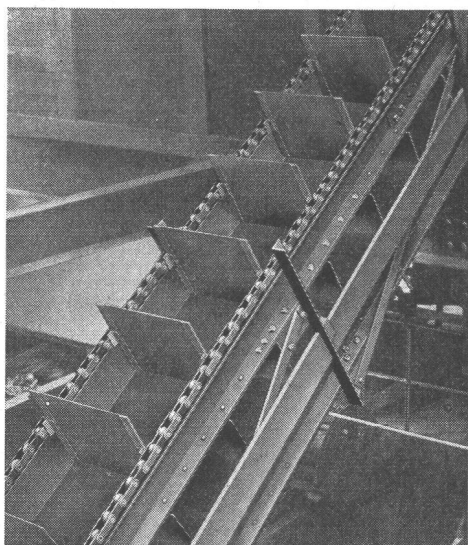
kraftsparend

leistungsfähig

störungsfrei

von langer

Lebensdauer

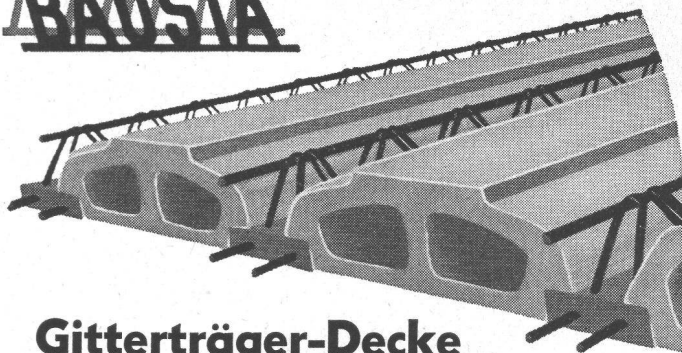


W. Emil Kunz • Zürich 27

Gotthardstrasse 21

Telephon (051) 27 30 57

BAUSTA



Gitterträger-Decke

Rationelle Ausführung mit Spezialmaschinen - gleichbleibende Qualität -
ausgezeichneter Verbundträger - vielseitiges Anwendungsgebiet - geringes
Gewicht - einfachste Verlegemethode.

Ein Erzeugnis der internationalen OMNIA-Decken-Organisation mit über
200 Lizenzwerken in Europa und Uebersee.

OMNIA - Decken-Organisation Schweiz:

Zentrale: FISCA AG., Thannersstrasse 34,
Basel (061) 38 96 19/39 47 62

Lizenzwerke:

Baustein- und Betonwarenfabrik AG.,
Spreitenbach AG (051) 91 84 78

Wilhelm Brodtbeck AG., Zementwarenfabrik,
Pratteln BL (061) 81 50 12

Baubedarf und Zementwaren Gustav Hunziker AG.,
Ins-Anef BE (032) 8 32 82

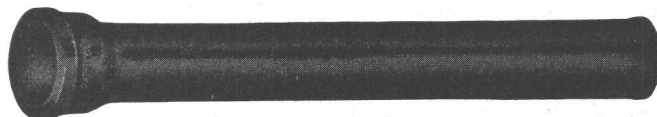
Emile Monney, Matériaux de Construction,
Route de Vernier 133,
Genève (022) 34 52 33/34 52 34

Procim S.A., Fabrique de Produits en Ciment,
Monthey VS (025) 4 25 97/4 27 26



Gusseiserne Hochdruckröhren mit Stemm- u. Schraubmuffen Formstücke - Armaturen

Schweizer Normallien
Lager in Winterthur



für normalen und
höheren Betriebsdruck

KÄGI & Co. TELEPHON No. 2 24 15 **WINTERTHUR**

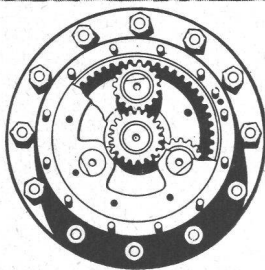
International-Hough Pneuladeschaufel

mit Drott-Ausrüstung

Führend in der Leistung
Bahnbrechend in der Konstruktion
rationell – wirtschaftlich – betriebssicher
Ein Spitzenprodukt
der International-Harvester-Co.



Kennen Sie die Hauptvorteile
der 4-rad-angetriebenen
Pneuladeschaufeln
INTERNATIONAL-HOUGH?
Einer davon:
Der Planeten-Radantrieb.
(Weitere Vorteile werden
in den folgenden Inseraten
näher beschrieben).



Planeten-Radantrieb

Die Enduntersetzungen des Fahrzeugantriebes
sind als Planetengetriebe in den Radnaben
selbst angeordnet. Die Drehmomentbean-
spruchung der Radachsen wird hierdurch
wesentlich verringert und die Lebensdauer
aller Antriebsteile verlängert.

Ulrich Rohrer-Marti AG.



Baumaschinen

Zollikofen-Bern 031/ 65 03 71-75
Zürich 051/ 25 80 80
Lausanne 021/ 24 47 69
Lugano-Massagno 091/ 2 86 70

UDDIA

HARTMETALL
GESTEINS-
BOHRER

unübertroffen
in Leistung



Lieferbar prompt ab Lager
Generalvertretung:

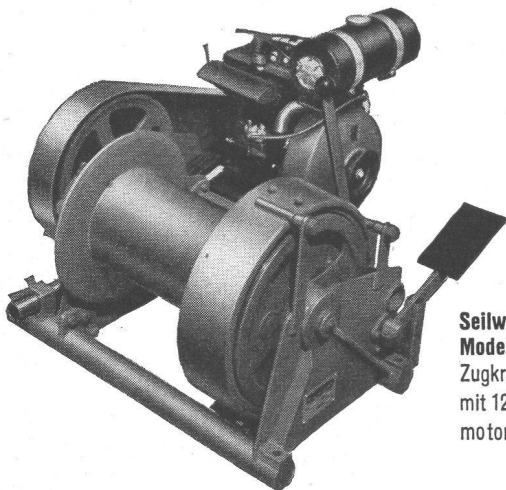
HANS KOHLER AG

Tel. (051) 23 01 10 Zürich Claridenstrasse 20

ANNEN

MERK

für Hebezeuge



Seilwinde
Modell PX 12
Zugkraft 1200 kg
mit 12 PS Benzin-
motor.

MERK - Seilwinden

in vielen Ausführungen bis 20000 kg Zug-
kraft für höchste Ansprüche.

Verlangen Sie Offerte über das zweckmäs-
sigste Modell unter Angabe der Betriebsbe-
dingungen.

Hans Merk Maschinenfabrik Dietikon/ZH
Telefon 051/919121

Aus unserem Bauprogramm

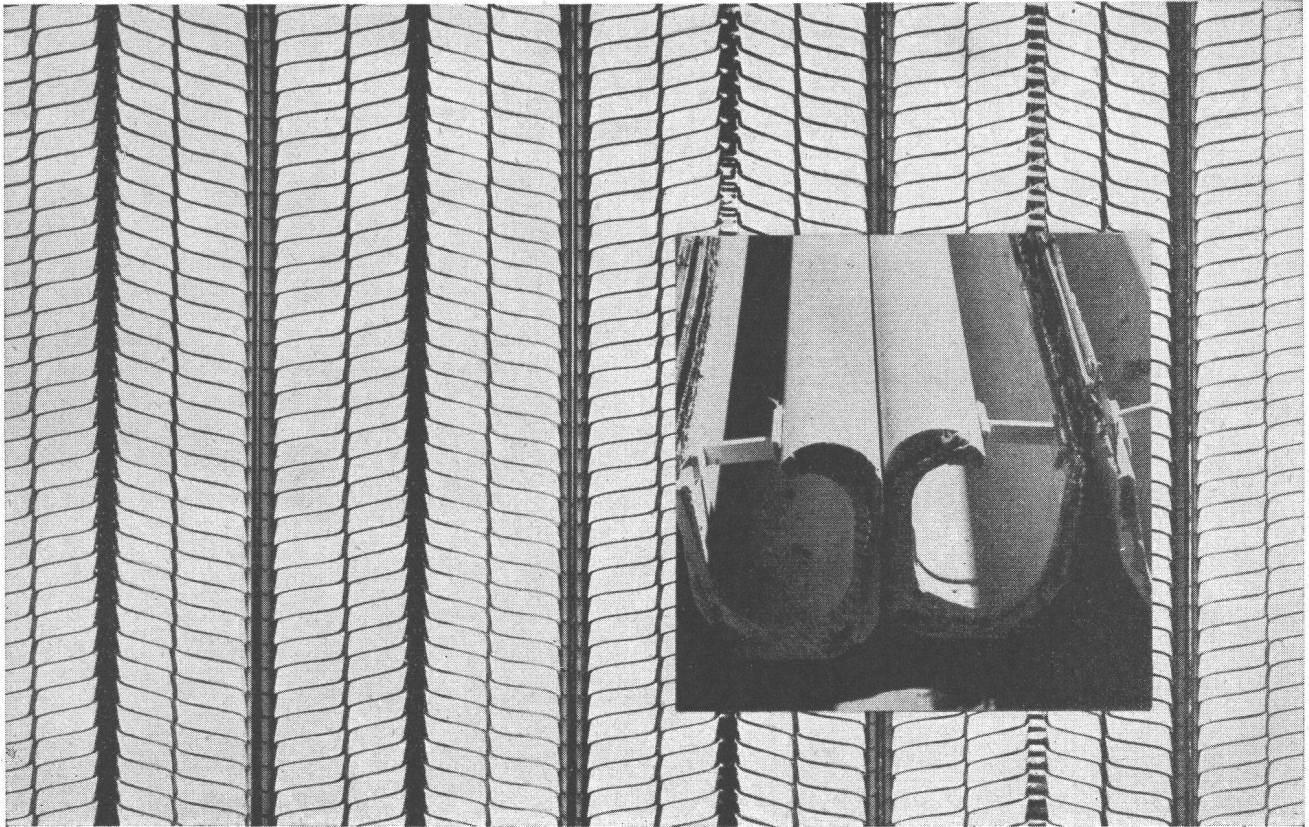


Stahlhochbau Behälter Schlosserei
Brückenbau Silos Metallbau
Ingenieurbureau

PREISWERK & ESSER

Basel Schönaustr. 10
Tel. (061) 32 46 88

Gewölbe-Konstruktionen



herabgesetzte Decken
Verschalungen
Kabinen-Trennwände
Kanäle für indirektes Licht
Verkleidungen aller Art etc.
am solidesten mit

Hesco-Rippenstreckmetall

Verkauf durch Eisen- und
Baumaterialien-Händler
Bitte verlangen Sie den Prospekt von
Hess & Cie. Pilgersteg, Rütli ZH,
Drahtzieherei
Metallwaren- und Nagelfabrik
Telefon 055 4 35 22



Hess & Cie. Pilgersteg, Rütli (Zürich)

«CANTEX»-Isolierplatte

aus gepresstem Schilf, ohne jedes chem. Bindemittel

ein vorzügliches Isoliermaterial

| | | | | | |
|-------------|----------|-----|-----|-----|---------------------------|
| Grossformat | Stärke: | 2 | 2½ | 3½ | 5 cm |
| | Gewicht: | 4,5 | 6,0 | 7,5 | 9,5 kg pro m ² |

Grosse Dammfähigkeit, rissfrei,
bruchsicher, elastisch, schnelle
Arbeitsweise

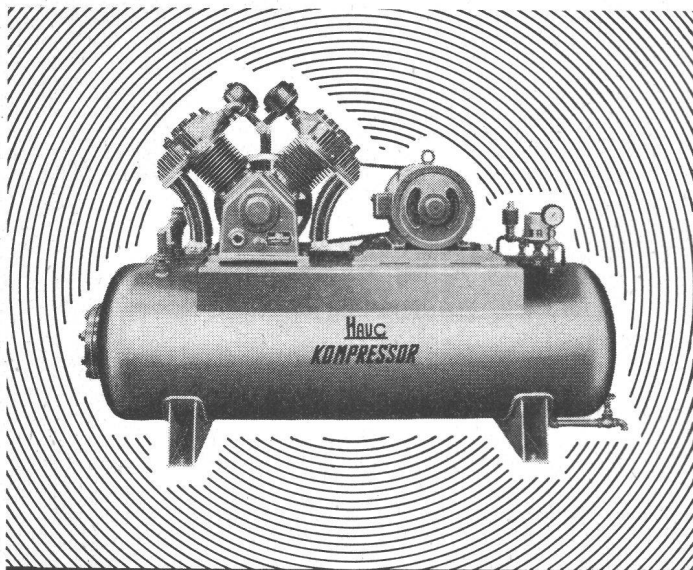
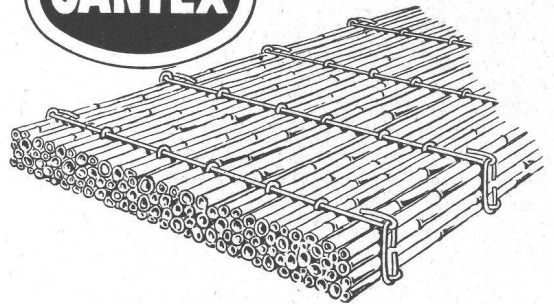
Isolierung von:
Befondecken
Mauerwerken
Unterlagsböden
freihängenden Decken

Alleinfabrikanten:

VEREINIGTE SCHILFWEBEREIEN ZÜRICH

Teleph. (051) 28 43 63

Bezug durch den Bauhandel



HAUG KOMPRESSOREN

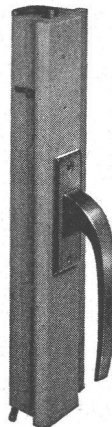
VAKUUMPUMPEN LUFTFILTER FÜR JEDEN ZWECK

FRITZ HAUG AG., MASCHINENFABRIK, ST. GALLEN

AUSSTELLUNG UND VORFÜHRUNG BEI

ERNST HAUSAMANN & CO. ZÜRICH 3/45

UETLIBERGSTRASSE 15



Fenster - Espagnolette - Verschlüsse

Eine Nasenlänge voraus

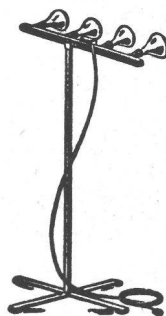
Weniger Montagezeit, moderne Griffform, bequeme Bedienung, nur vertikale Bewegung des Griffes ohne seitliches Schwenken, lange Lebensdauer, EMPA geprüft, tausendfach bewährt, begeisterte Fachurteile.

Und trotz allem noch billiger

Fabrikation und Verkauf:

GEBR. Koch EISENWAREN

Zürich 1/25 - St. Gallen - Weinfelden - Bülach



Infrarotstrahler

Bau-Austrocknung

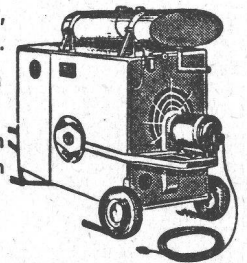
In Neubau, Umbau,
Lager, Wohnraum.

Luft zu feucht?

Schnelles Trocknen
mit den bewährten
Infrarotstrahlern

oder
Nelson

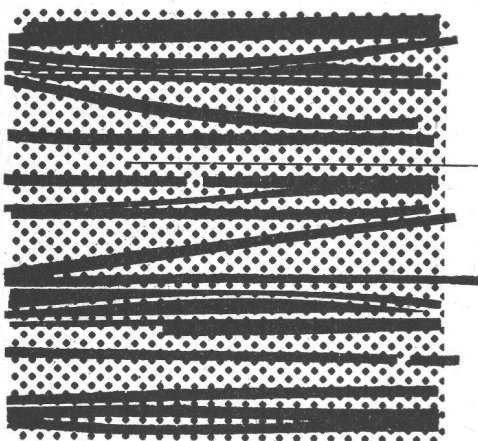
Hochleistungs-
Petrolöfen



Nelson
Hochleistungs-Petrolöfen

H. Krüger - Ing.-Bureau - St. Gallen

Berneckstrasse 44



Asbestzement **Eternit**

Asbest + Zement

Ein Inserat der ETERNIT AG Niederurnen

Eternit-Asbestzement besteht aus Portlandzement und Asbestfasern. Portlandzement hat die Druckfestigkeit eines guten Steines. Asbestfasern besitzen eine Zugfestigkeit, welche die von Stahldraht erreicht. Diese Eigenschaften ermöglichen die Produktion von **Eternit**-Druckrohren bis zu 24 Atm. Prüfdruck. **Eternit**-Schiefer für Dächer und Fassaden wird mit zehnjähriger Garantie, auch gegen Hagelschlag geliefert.

Asbestzement **Eternit** — ein moderner Baustoff mit verblüffenden Eigenschaften!



Türlautsprecher Emgefön

EMGEFON-Türlautsprecheranlagen bewahren Sie vor zeitraubenden Wegen und unerwünschten Besuchern.

Die Standard-Türlautsprecheranlagen, verbunden mit den Haussprechstellen EMGEFON eignen sich für gewerbliche Zwecke, sowie als Nachtrufeinrichtung für Aerzte, Apotheken, Hotels usw. Die Türsprechstellen können auch für den Einbau in Tasterplatten und Normbriefkästen verwendet werden.

Haussprechstellen schwarz oder elfenbeinartig lieferbar.



Standard Telephon und Radio AG.

Verkaufsabteilung Zürich 4,
Zweierstrasse 35 Tel: 051/25 45 10

1709a





Selbstansaugende, ventillose

Auch mietweise

Bau-Pumpen

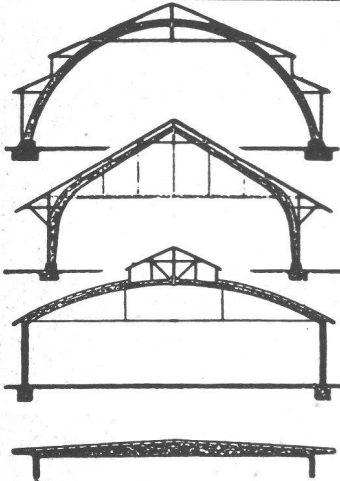
System Lauchener ● Saughöhen bis 9 m

Leistungen 1—500 Liter/Sek. Kein Bodenventil. Keine Klappe im Saugstutzen. Keine Hilfs-Vakuum-Pumpe. Jederzeitiges automatisches Ansaugen auch nach Luffeintritt im Saugrohr. Keine reibenden, sich abnützenden Dichtungsflächen, daher störungsfrei auch bei Schlamm-, Sand- und Kiesförderung.

Maschinenfabrik a. d. Sihl AG. Zürich

Gegründet 1871

Telephon (051) 23 35 14



B. ZÖLLIG SÖHNE

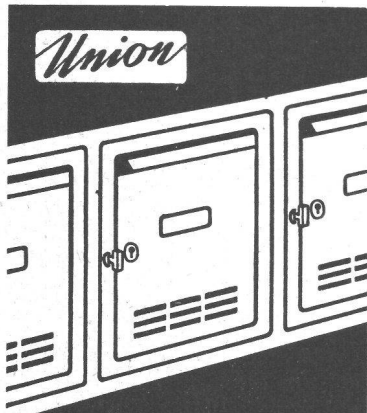
Holz-Konstruktionen

ARBON

Spezialität

AUSFÜHRUNG in der
HETZERBAUWEISE

FÜR LAGER-, TURN- UND
FABRIKHÄLLEN
LEHRGERÜSTE UND
KIRCHEN
RISSFESTE SÄULEN

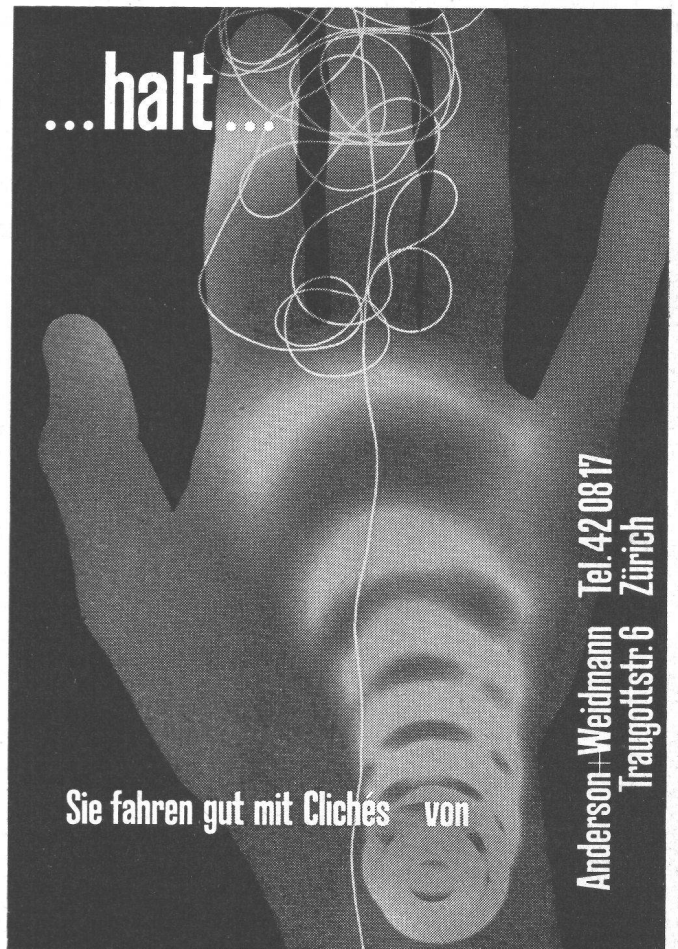


Neue Modelle

Brief- und Milchkasten Mauerkassen

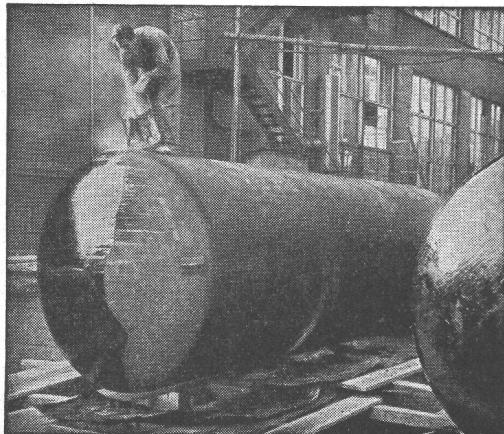
Union-Kassenfabrik AG.
Postfach Zürich 40
Telephon (051) 52 17 58

Verlangen Sie Prospekt Nr. 49



Sie fahren gut mit Clichés von

Anderson+Weidmann
Traugottstr. 6
Zürich
Tel. 42 08 17



„WABERIT“-TANKISOLIERUNG

Die Tankisolierung ist seit Jahren eine Spezialität unserer Firma.

Langjährige Beobachtungen haben erwiesen, dass das «Beerdigen» eines Tanks nur mit dem üblichen hauchdünnen Teer- oder Asphalt-Anstrich unmöglich den vorhandenen Gefahren der Rostanfressungen und vagabundierenden elektrischen Strömen Einhalt gebieten kann.

Die Kontrolle des Waberit-Belages mit unserem patentierten Prüfgerät gewährleistet eine absolut wasserundurchlässige Isolierung. Belagstärke ca. 3—4 mm.

Isolierung auf der Baustelle. EMPA gepr. 29853/1 20jährige Erfahrung
Referenzen, Muster und Offerten stehen gerne zur Verfügung.

Strassenbaumaterial AG. Bern Wankdorffeldstrasse 70
Telephon (031) 8 31 34