

Objektyp: **Advertising**

Zeitschrift: **Schweizerische Bauzeitung**

Band (Jahr): **77 (1959)**

Heft 32

PDF erstellt am: **08.08.2024**

### **Nutzungsbedingungen**

Die ETH-Bibliothek ist Anbieterin der digitalisierten Zeitschriften. Sie besitzt keine Urheberrechte an den Inhalten der Zeitschriften. Die Rechte liegen in der Regel bei den Herausgebern. Die auf der Plattform e-periodica veröffentlichten Dokumente stehen für nicht-kommerzielle Zwecke in Lehre und Forschung sowie für die private Nutzung frei zur Verfügung. Einzelne Dateien oder Ausdrucke aus diesem Angebot können zusammen mit diesen Nutzungsbedingungen und den korrekten Herkunftsbezeichnungen weitergegeben werden. Das Veröffentlichen von Bildern in Print- und Online-Publikationen ist nur mit vorheriger Genehmigung der Rechteinhaber erlaubt. Die systematische Speicherung von Teilen des elektronischen Angebots auf anderen Servern bedarf ebenfalls des schriftlichen Einverständnisses der Rechteinhaber.

### **Haftungsausschluss**

Alle Angaben erfolgen ohne Gewähr für Vollständigkeit oder Richtigkeit. Es wird keine Haftung übernommen für Schäden durch die Verwendung von Informationen aus diesem Online-Angebot oder durch das Fehlen von Informationen. Dies gilt auch für Inhalte Dritter, die über dieses Angebot zugänglich sind.

# SCHWEIZERISCHE BAUZEITUNG

WOCHENSCHRIFT FÜR ARCHITEKTUR / INGENIEURWESEN / MASCHINENTECHNIK

REVUE POLYTECHNIQUE SUISSE

ORGAN DES S. I. A. SCHWEIZERISCHER INGENIEUR- UND ARCHITEKTEN-VEREIN  
UND DER G. E. P. GESELLSCHAFT EHEMAL. STUDIERENDER DER EIDG. TECHN. HOCHSCHULE  
GEGRÜNDET 1883 VON ING. A. WALDNER / HERAUSGEGEBEN VON ING. W. JEGHER

# SIFRAG

bringt  
frische  
Luft  
in jeden  
Raum



SIFRAG BERN ZÜRICH BASEL LAUSANNE

## Verlag

W. Jegher & A. Ostertag, Dianastrasse 5,  
Zürich / Tel. 23 45 07 / Postcheck VIII 6110  
Bürozeiten: Montag bis Freitag 7—12 Uhr  
und 13.45—17.30 Uhr. Samstags geschlossen.  
Postadresse:  
Schweiz. Bauzeitung, Postfach Zürich 39

## Bezugspreise

Einzelheft Fr. 1.65 — Abonnements:

	12 Monate	6 Monate	3 Monate
Schweiz	66.—	33.—	16.50
Ausland	72.—	36.—	18.—

Für Mitglieder des S. I. A., der GEP und des Schweiz. Technischen Verbandes sowie für Studierende der ETH, der EPUL und schweiz. staatl. Technischer Mittelschulen ermässigte Preiskategorien nach Tarif.

## Anzeigenverwaltung

Mosse-Annoncen AG., Zürich, Limmat-  
quai 94 / Tel. 32 63 17 / Postcheck VIII 1027

## INHALT

Die Finsterseebrücke über die Sihl. Von P. Huber . . . . .	509*
Ueberbauung Helvetiaplatz in Zürich	515*
Die westdeutsche Kernenergie-Ent- wicklung . . . . .	519
50 Jahre AG Kummeler & Matter, Zürich und Däniken . . . . .	520*

## Nekrologe

E. Witschi . . . . .	520
S. Weyland, H. Schrenk . . . . .	521

## Mitteilungen

Eidg. Techn. Hochschule . . . . .	521
Persönliches . . . . .	522

## Buchbesprechungen

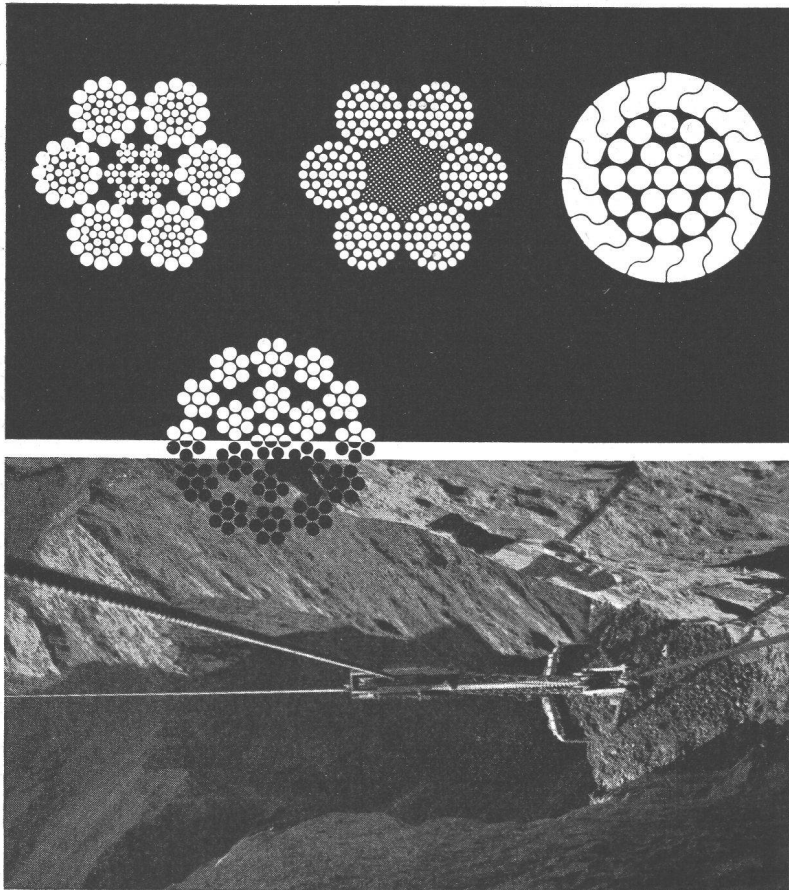
Beobachtete Abflussmengen von schweizerischen Gewässern. Das Kriechen unbewehrten Betons, von O. Wagner. L'équilibre - La chute - Le vertige, par V. Raymond et A. Cavignaux. Arbeitstechn. Merk- blätter für den Baubetrieb, von G. Dressel . . . . .	522
Turbinenausrüstung von Wasser- kraftanlagen. Die Wasserheizung, von L. Kopp. Verhalten von extrem schnellläufigen Axialmaschinen, von P. G. Bühning. Symmetrische Kom- ponenten in Drehstromsystemen, von A. Hochrainer. Zürcher Handelskam- mer. Neuerscheinungen . . . . .	523

## Wettbewerbe

Kath. Pfarreiheim in Winterthur . . . . .	524
---	-----

## Ankündigungen

Architektur-Abteilung der ETH. Schweiz. Wasserwirtschaftsverband. Schweiz. Elektrotechn. Verein. Kon- gress der Europäischen Vereinigung für Fördertechnik. 3. Internationale Arbeitstagung «Härtemessung in Theorie und Praxis». Schweisskurse des Schweiz. Vereins für Schweiss- technik. (U. I. A.) Internationale Ar- chitekten-Union . . . . .	524
--	-----



# Drahtseile

«Tru-Lay-Brugg»

Baggerseile

Kranseile

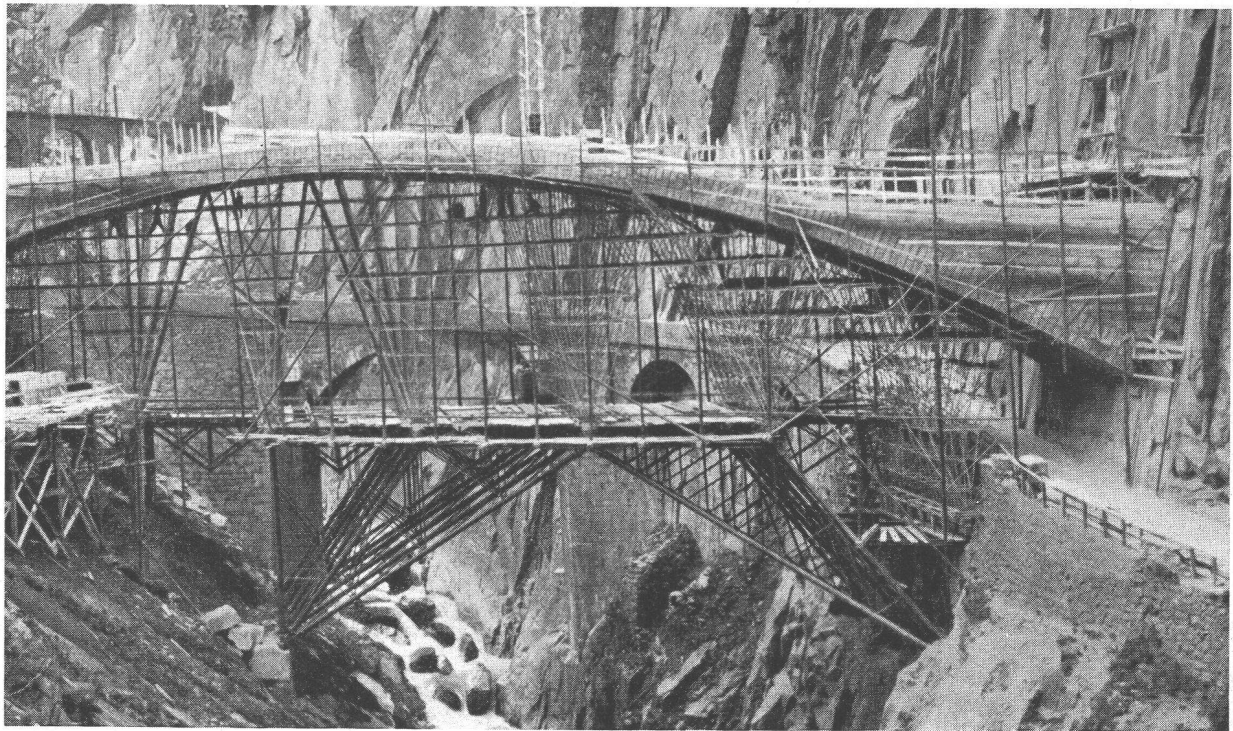
Sprenghetze

Struppen



Kabelwerke Brugg A.G.

Tel. 056-41151



Lehrgerüst Teufelsbrücke Schöllenen

Lehrgerüste aus verzinkten Stahlrohren für Brücken usw.

**Für jeden Zweck das passende Gerüst**

## Conrad Kern AG.

Zürich 8 / Eisengasse 6    Tel. 051 / 32 12 46



**Aufleimen  
von  
Holzfaserplatten  
(Pavatex, Grisotex usw.)  
auf Lattenrost**

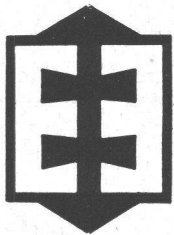
mit

# BRIGATEX

**dem sofort und  
ohne Pressdruck  
abbindenden  
Kaltleim**

BRIGATEX  
in der Praxis vielfach bewährt,  
verleimt auch Kunstharzplatten  
(Durolux, Kellco, Argolite, For-  
mica usw.), Aluminium, Blei auf  
Gips, Beton, Mauerwerk usw.

Für schwierige Verleimungen  
steht Ihnen unser technischer  
Beratungsdienst jederzeit zur  
Verfügung. Tel. 041 . 781351



DR. M. EBNÖTHER · SEMPACH-STATION



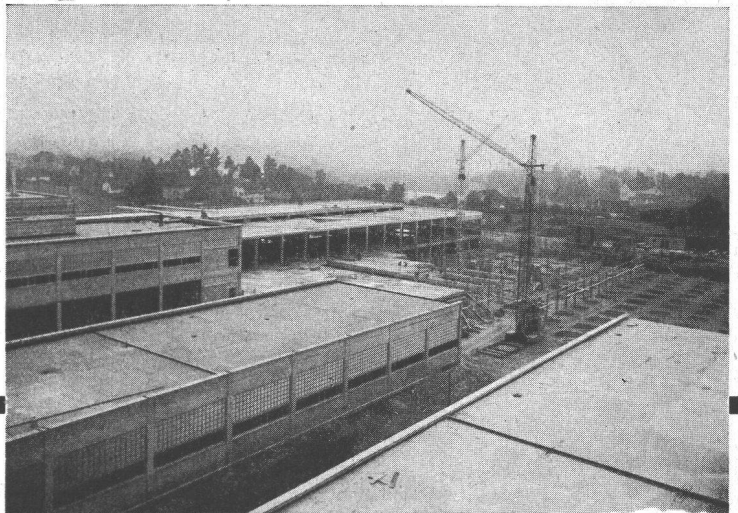
**PORA**  
ISOLIERBETON

Baustellengüsse 400—1200 kg/m<sup>3</sup> als

## FLACHDACHISOLIERUNG

hochisolierend und leicht, da gleichzeitig Gefällsbeton.

Auch armiert, selbsttragend.



Industrie-Flachdächer

**PORA AG**

Mühlehorn  
058 / 4 34 36

Reichenburg  
055 / 3 92 22

## Rascher, bequemer horizontieren!

Mit einer Handbewegung ist das neuartige **Bau-Nivellier GK 0** grobhorizontiert und mit der Feinkippschraube in Sekunden ablesebereit! Erstklassige Fernrohroptik. Leistungsfähig, robust, präzise und doch nur **Fr. 342.-** mit Stativ A und Behälter.

Verlangen Sie Prospekt GK 524 von  
Kern & Co. A.G., Aarau –  
Tel. 064 21112



**Kern**  
AARAU

## Blecharbeiten

bis 50 mm Stärke

## Behälterbau

## Stahltreppen

## Schaufensteranlagen

## Türen und Tore

**GEBR. DEMUTH & CIE.  
BADEN**

Telephon (056) 2 54 44 / 2 59 54

**SADA**

Sämtliche sanitären Installationen führt gewissenhaft aus:

## SANITÄR-GENOSSENSCHAFT ZÜRICH

Zeughausstrasse 43 Gegr. 1907 Telephon 23 07 36

TECHNISCHES BÜRO

# ASEOL

**CALLIT 10-40**

**Mehrzweckfett**

bietet

auf Baustellen einwandfreien Schutz  
als Radlager-, Chassis-, Kupplungs- und Wasserpumpenfett  
ebenso in Raupenrollenlagern und offenen Zahnradsystemen  
wie als Drahtseil- und Seilrollenfett

**ADOLF SCHMIDS ERBEN AKTIENGESELLSCHAFT, BERN**

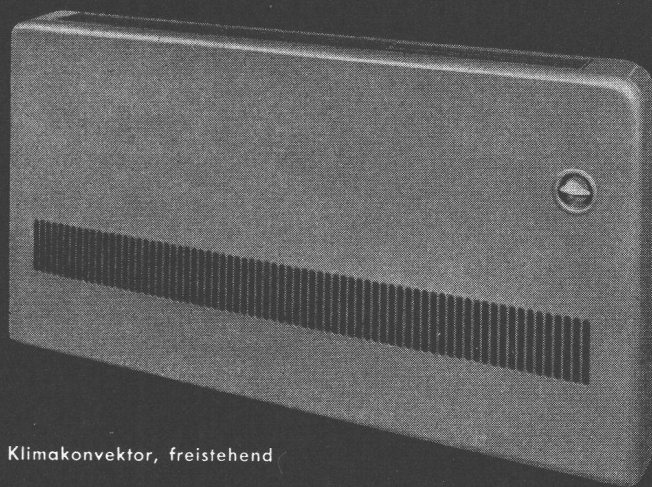
Telefon (031) 2 78 44

## SULZER

### Klimakonvektoren

An der Klimazentrale angeschlossen, heizen, kühlen und lüften die Klimakonvektoren und ermöglichen individuelles Raum-Klima in Büro- und Verwaltungsgebäuden, Hotels, Krankenhäusern usw.

Sie sind das Ergebnis langjähriger Entwicklungsarbeit und großer Erfahrung an ausgeführten Anlagen.



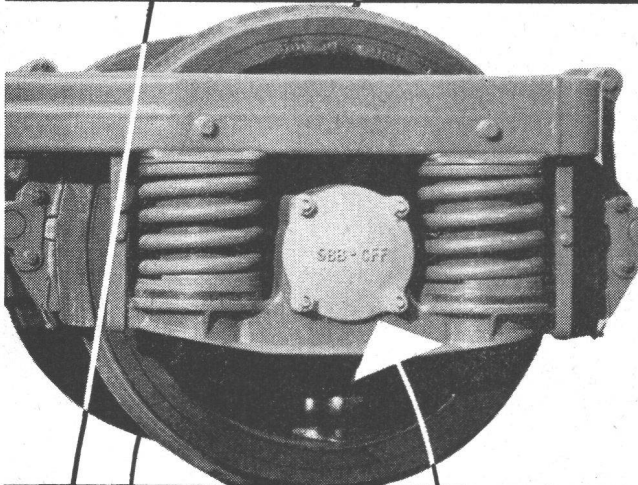
Klimakonvektor, freistehend

**Gebrüder Sulzer, Aktiengesellschaft,  
Abt. Heizung und Lüftung, Winterthur (Schweiz)**



# SKF

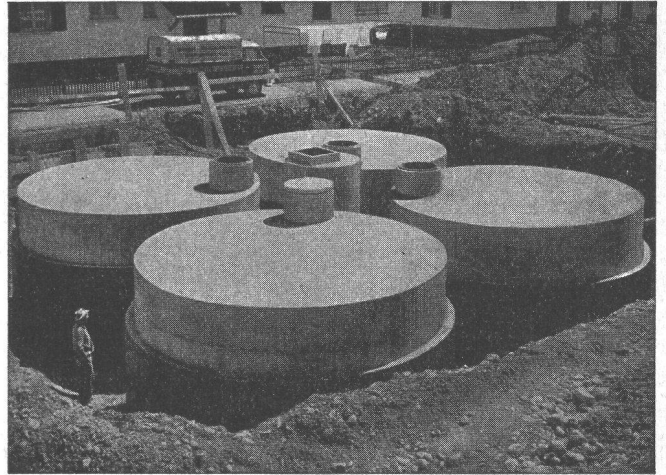
Rollenlager  
in Achsbuchsen  
der SBB-  
Leichtstahl-Wagen



geringere Reibung  
viel geringere Wartung  
kein Heißlauf mehr  
dank den **SKF**-Achsbuchsen

**SKF KUGELLAGER AKTIENGESELLSCHAFT**

ZÜRICH Falkenstrasse 28 Telefon 051/3417 66-69 Telegrammadresse: Eskaf



Lagertanks bis 1 500 000 Liter  
Heizöltanks in Beton

**Vorteile:** Kein Rosten, keine Unterhaltskosten, unbeschränkte Haltbarkeit. Keine zusätzlichen Nebenkosten. Jegliche Tankform an Ort und Stelle sofort durchführbar. Innenauskleidung seit 30 Jahren erprobt.

**PAUL KAPPELER, ZÜRICH 8**

Ingenieurbüro Unternehmung Telefon (051) 34 70 77

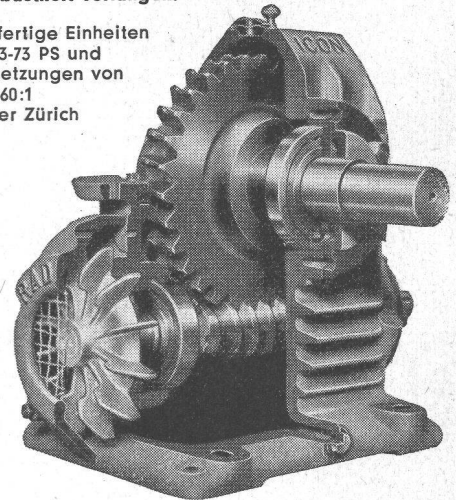
# RADICON

Das Radicon-Schneckengetriebe steuert alle möglichen Industrie-Maschinen

Höhere Leistung      lange Lebensdauer  
wenig Platzbedarf    minimale Wartung  
absolute Sicherheit

In aller Welt bewährt und besonders auch dort, wo ungünstige Verhältnisse besondere Zuverlässigkeit und Robustheit verlangen.

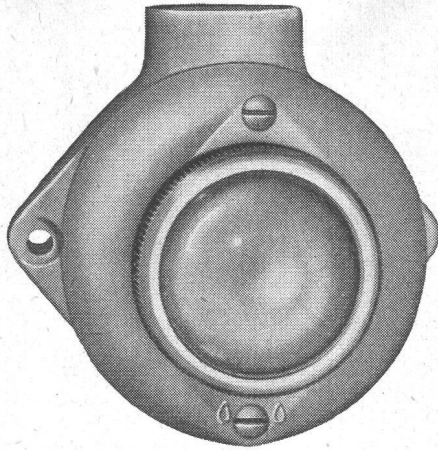
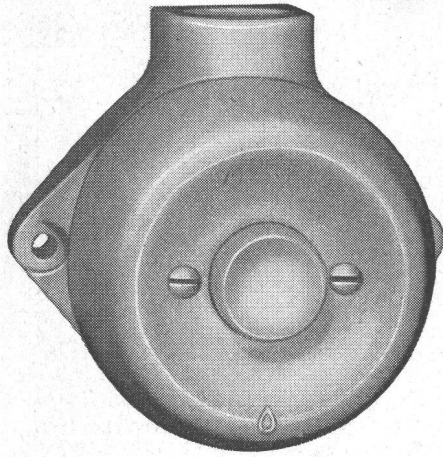
Einbaufertige Einheiten von 0,05-75 PS und Übersetzungen von 5:1 bis 60:1 ab Lager Zürich



**W. Emil Kunz, Zürich 27** Gotthardstraße 21  
Tel. 051/27 30 57

6190 J Grösse: 71/76 mm

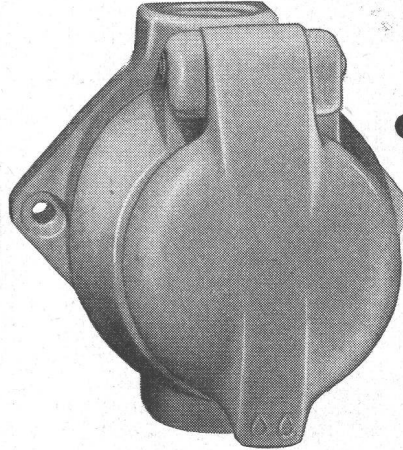
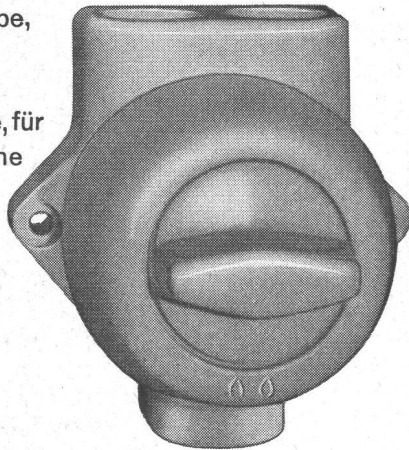
6195 J Grösse: 71/76 mm



*Adolf Feller*

Druckkontakt, Signallampe,  
Drehschalter und  
Steckdose aus Isolier-  
presstoff, kleine Modelle, für  
feuchte und nasse Räume

**Adolf Feller AG Horgen**



6203 J Grösse: 78/76 mm

6100 Jd Grösse: 78/76 mm

## Elastizell Verputz- Präparat

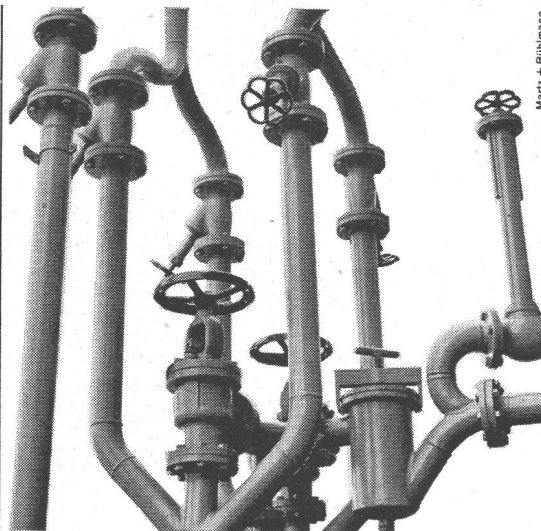
ergibt einen elastischen, zellenhaltigen Mörtel für Fassaden- und Innenverputze, durchgehend wasserabweisend, isoliert gegen Kälte und Wärme, leicht zu verarbeiten, rissfrei und witterungsbeständig (besonders wichtig bei altem Bruchsteinmauerwerk, bei Isolierbausteinen und -platten). Wird von jedem guten Fachgeschäft ausgeführt. Techn. Beratung, Prospekte, Offerten durch Tel. 051/34 66 63 und 055/4 48 13

Kunstharz- u.  
Isolierbaustoffe

**rowa ag**

Feldeggstrasse 12  
Zürich 8





Mantz + Bühmann

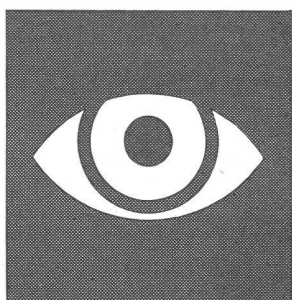
# KING

Kesselbau in Eisen, rostfreiem Stahl und Aluminium  
 Konstruktionen und Herstellung von Apparaten, Silos, Tankwagen, Über- und Unterflur-Tankanlagen, Pipelines, Druckleitungen, Bohrrohre  
 Allgemeiner Rohrleitungsbau  
 Mechanische Bearbeitungen, Reparaturen,  
 Schweisskonstruktionen  
 Runden von Blechen und Profilen

Seit 1925 — 34 Jahre nach der Gründung — haben wir uns im Rohrleitungsbau für Wasser- und Gas-Werke, für Treibstoffanlagen, Pumpstationen und Ausgabestellen spezialisiert. Wir übernehmen auch Reparaturen explosionsgefährdeter Anlagen.

Edward King AG Zürich-Seebach 051-46 84 96

**LICHT  
 IST UNSERE  
 STARKE**



**ALUMAG**

Aluminium-Licht AG  
 Industrie für technische Beleuchtung  
 Uraniastrasse 16, Zürich  
 Tel. (051) 23 77 33

Das Problem

**LUFT**

beschäftigt vielerorts auch den Architekten. — Uebertragen Sie uns diese Sorge, wir suchen immer nach der günstigsten Lösung.

- Klimaanlagen
- Luftheizung
- Luftbefeuchtung
- Lufttrocknung
- Entnebelung
- Luftfiltrierung
- Ventilatoren jeder Art

Referenzen in der ganzen Schweiz.  
 Wir kommen gerne auch zu Ihnen.



**WERA - Apparatebau AG. Bern**

Gerbergasse 23/33, Tel. (031) 3 99 11



**FRICK-GLASS A.G.**  
 ZÜRICH-ALTSTETTEN

Tel. (051) 52 51 11

**Asphalt-Isolierungen**

**Flachdach-Beläge**

**Kork-Isolierungen**

**in zuverlässiger Ausführung**



# STANDARD

## VERNIS

## LACKE

In Lagerräumen, Maschinen- und Kellerräumen verhindert man Staubentwicklung und schützt Zementböden vor mechanischer Beanspruchung durch

### Zementboden-Anstriche

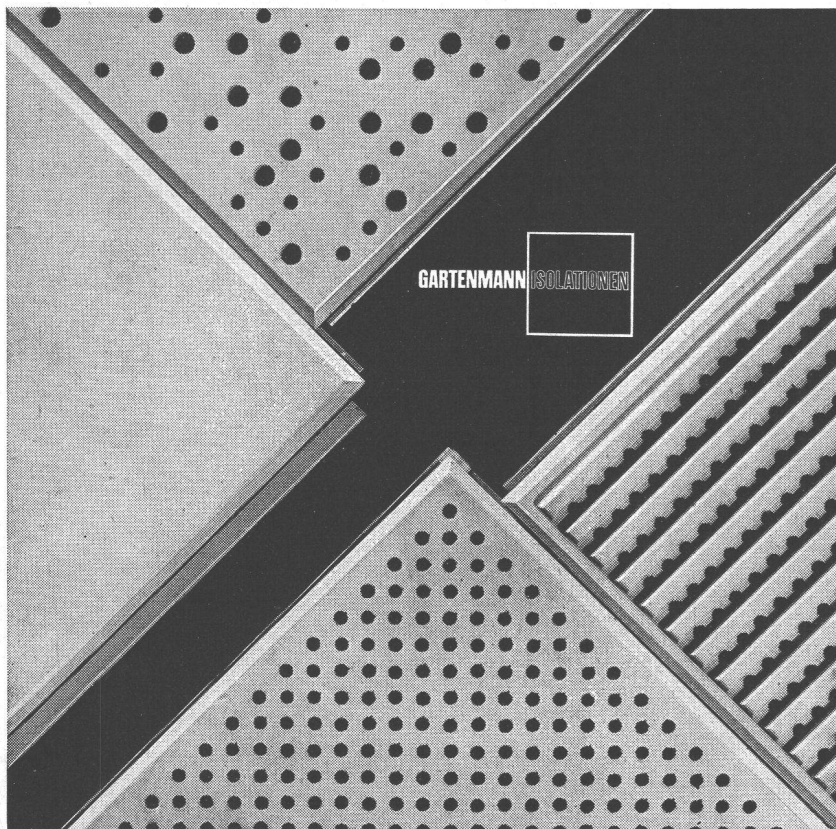
Geringe Kosten, einfache Reinigung, widerstandsfähig — dazu modern, gute Präsentation, frohe Atmosphäre. Staubverhütung vermindert Materialverluste und verbessert die hygienischen Verhältnisse. Verlangen Sie Prospekt, Farbmuster und Preisliste.

**STANDARD LACK- & FARBENWERKE AG**

ZÜRICH-ALTSTETTEN

TEL. (051) 52 11 52

MÖSSINGER SRV



# 4

**Gartenmann-Produkte**  
in einwandfreier Qualität  
Saubere, präzise Ausführung

**Echostop**

normal gelocht, Format 60 × 60 cm  
oder 62½ × 62½ cm

**Echostop**

-IRREGULAR mit unregelmässig ver-  
teilten grösseren und kleineren Lö-  
chern, 62½ × 62½ cm

**Echostop**

gerippt mit runden Löchern,  
62½ × 62½ cm

**Echostop**

Glatt

-Trockenstuckplatten (auch NAVISTUCK  
genannt), Normalformate 60 × 60 cm,  
62½ × 62½ cm, 65 × 65 cm sowie Spe-  
zialformate mit 40—105 cm Seitenlänge

Verlangen Sie unsere Spezialprospekte über die ver-  
schiedenen Plattenverkleidungen sowie die verschiedenen  
Montagesysteme für normale und demontable Decken.

**C. Gartenmann & Cie AG**

Bern Basel Zürich Genève



# HOLZHANDEL AG ZÜRICH

Seestrasse 4, Zollikon Postfach Zürich 23 Telephone (051) 24 90 94

IHR  
PROMPTER  
LIEFERANT  
FÜR



## -Kunstharzplatten

Schwedisches Qualitätsprodukt

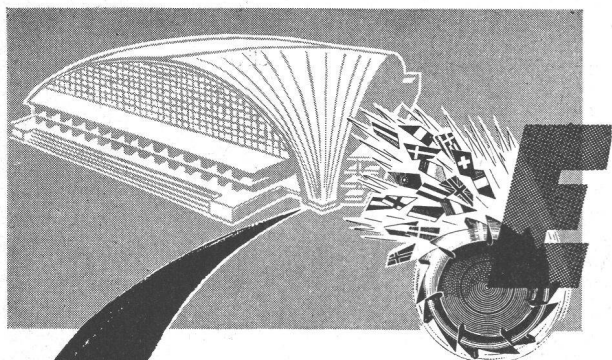
Seit Jahren bewährt

Praktisch unverwüsfliche Oberfläche - 60 modernste, dekorative Farben und Dessins

Originalmass: 122 x 244 cm  
alle gewünschten Fixmasse!

Einzelplatten Originalmass:

**FR. 20.- p/m<sup>2</sup>**



EUROPÄISCHE  
WERKZEUGMASCHINEN-AUSSTELLUNG

### PARIS

VOM 12.-21. SEPTEMBER 1959

INFORMATION:

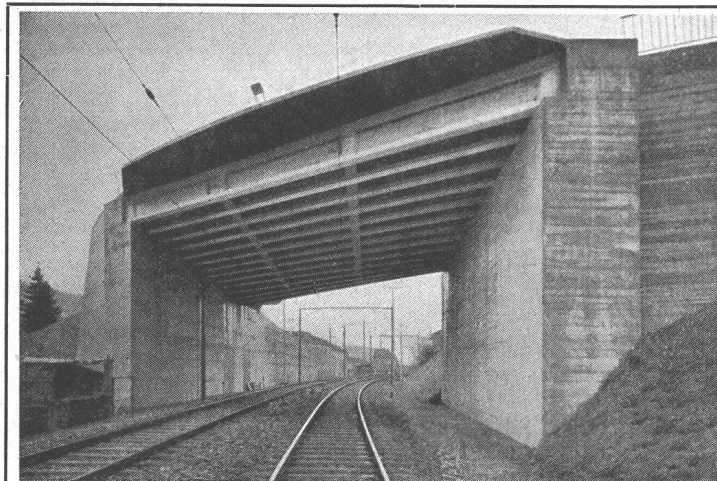
Verein Schweiz.  
Maschinenindustrieller, Zürich  
General-Wille-Strasse 4  
Telephon (051) 25 66 00



Zähneschleifen an eingesandten Stirn- und Schraubenrädern

### Geschliffene Zahnräder

Sauter/Bachmann & Cie.  
Zahnräderfabrik  
Netstal Gl.



## Vobag

AG. für vorgespannten Beton  
und Zementwarenfabrik

Spezialfirma für hochwertige Betonwaren  
für alle Zwecke

**Adliswil-Zürich - Tel. 91 68 44**

Bahnüberführung mit vorgespannten Betonelementen  
in Wattwil

# INGENIEURWISSEN

SOEBEN ERSCIENEN!

Band 2

## Grundlagen und Anwendung der KERNTECHNIK

### II.: Strahlung als Werkzeug

Von Dr. H. Hardung-Hardung / Dr. R. Wideröe / Prof. Dr. H. Fassbender / Prof. Dr. W. Hanle und Dr. A. Scharmann / Dipl.-Ing. J. Hacke / Dr. H. Haase / Dr. K. Sauerwein und Dipl.-Phys. G. Pröpsfl / Prof. Dr. H. Glubrecht

Unveränderter Nachdruck aus der VDI-Zeitschrift Band 99 (1957) und Band 100 (1958)

200 Seiten, 93 Bilder, 15 Tafeln  
Kartonierte 7.70 DM

(VDI-Mitglieder erhalten 10% Preisnachlass)

**Inhalt:** Technologie der Reaktormaterialien / Teilchenbeschleuniger / Kernstrahlungsabsorption als Mittel zur Dicken- und Dichtenmessung / Technologische und chemische Stoffänderungen unter der Einwirkung energiereicher Strahlung / Gewinnung elektrischer Energie mit radioaktiven Substanzen / Beseitigung elektrostatischer Aufladung mit Hilfe strahlender Präparate / Spurennachweis mit Hilfe radioaktiver Isotope / Die Anwendung radioaktiver Isotope in der Biologie, insbesondere in Gartenbau und Landwirtschaft

KÜRZLICH ERSCIENEN!

Band 1

## Grundlagen und Anwendung der KERNTECHNIK

### I: Hülle — Kern — Strahlung

Von Prof. Dr. G. Burkhardt / Prof. Dr. W. Hanle  
Dr. H. Schneider / Dr.-Ing. G. A. Voss

Unveränderter Nachdruck aus der VDI-Zeitschrift Band 99 (1957)

160 Seiten, 51 Bilder, 2 Tafeln  
Kartonierte 6.80 DM

(VDI-Mitglieder erhalten 10% Preisnachlass)

**Inhalt:** Atomarer Bau der Materie / Der Aufbau des Atomkerns / Strahlennachweis u. Messverfahren

In Vorbereitung:

III: Energie aus Kernprozessen

**VDI-VERLAG** <sup>GM</sup><sub>BH</sub>

Verlag des Vereins Deutscher Ingenieure  
Düsseldorf 10 Postfach

VON ROLL

# CARON- Stahl

## ein Fortschritt im Eisenbetonbau

CARON-Stahl ist ein kaltgereckter Elektro Stahl von besonderer Güte. Dank seinen hervorragenden Eigenschaften bietet er dem Bauherrn hohe Sicherheit — auch im Brandfalle — und Wirtschaftlichkeit. Seine wesentlichen Vorteile sind:

hohe Streckgrenze  
(minimum 4600 kg/cm<sup>2</sup>)

konstanter Querschnitt

Gleitwiderstand im Beton  
ca. 4 mal grösser  
als beim Rundeseisen

hohe Brandsicherheit

Beste Handlichkeit

Grosse Steifigkeit  
der verlegten Armierungen

CARON-Stahl hat sich in  
allen Gebieten des Eisenbeton-  
baus bestens bewährt

Lieferung  
durch den Eisenhandel

Gesellschaft der Ludw. von Roll'schen  
Eisenwerke A.G., Gerlafingen

199

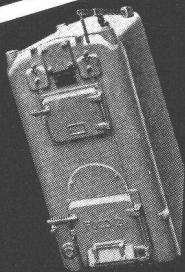


**ZENT AG  
BERN**

das Schweizer Werk, seit Jahrzehnten  
spezialisiert für Heizungsmaterial.

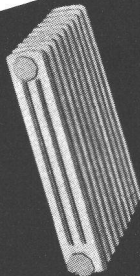
### HEIZKESSEL

Der Kessel ist das Herz jeder Heizungsanlage. Wir fabrizieren Heizkessel aus Guß und Stahl. Wer weitsichtig plant, verwendet mit Vorteil genügend dimensionierte, qualitativ erstklassige ZENT-Fabrikate.



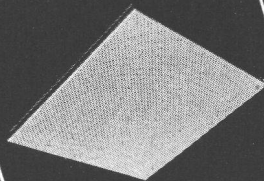
### RADIATOREN

Unsere Radiatoren aus Guß oder Stahl sind mehr als bloße Zweckgebilde; in Bauart und Schönheit unübertroffen, ermöglichen sie eine ideale Anpassung an alle baulichen Verhältnisse.



### ZENT-FRENGER- STRAHLUNGSHHEIZUNG

Wir fabrizieren die weltbekannte ZENT-FRENGER-Deckenstrahlungsheizung, deren Vorteile erstaunlich sind. Für Verwaltungsgebäude, Schulhäuser, Spitäler, Ladengeschäfte usw. stellt sie die wirtschaftlichste Lösung dar.



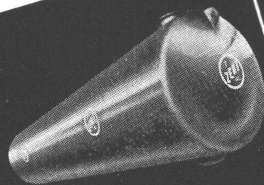
### BOILER

ZENT-Boiler, von 20 bis zu mehreren tausend Litern Inhalt, rein elektrisch oder kombiniert, arbeiten störungsfrei und wirtschaftlich.



### TANK

Tank sind eine Vertrauenssache. Wir garantieren mit unserem guten Namen für Material und Schweißung.



33/58



Lieferung unserer Fabrikate nur an  
Fachfirmen der Heizungsbranche.  
Auskünfte durch die

**ZENT AG BERN**  
Ostermundigen Tel. 031 / 65 54 11