

Objektyp: **Advertising**

Zeitschrift: **Schweizerische Bauzeitung**

Band (Jahr): **77 (1959)**

Heft 38

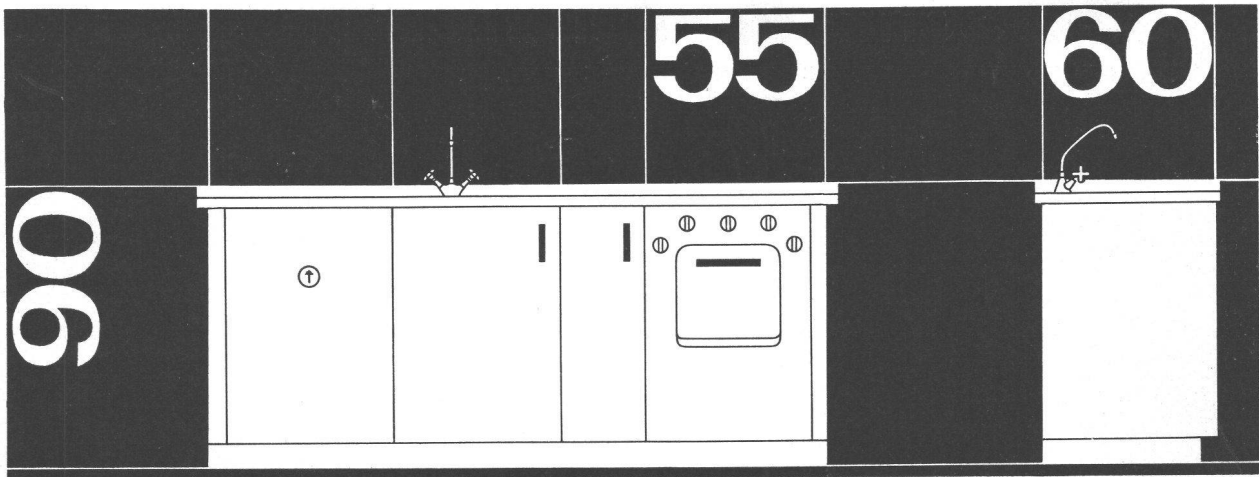
PDF erstellt am: **13.09.2024**

Nutzungsbedingungen

Die ETH-Bibliothek ist Anbieterin der digitalisierten Zeitschriften. Sie besitzt keine Urheberrechte an den Inhalten der Zeitschriften. Die Rechte liegen in der Regel bei den Herausgebern. Die auf der Plattform e-periodica veröffentlichten Dokumente stehen für nicht-kommerzielle Zwecke in Lehre und Forschung sowie für die private Nutzung frei zur Verfügung. Einzelne Dateien oder Ausdrucke aus diesem Angebot können zusammen mit diesen Nutzungsbedingungen und den korrekten Herkunftsbezeichnungen weitergegeben werden. Das Veröffentlichen von Bildern in Print- und Online-Publikationen ist nur mit vorheriger Genehmigung der Rechteinhaber erlaubt. Die systematische Speicherung von Teilen des elektronischen Angebots auf anderen Servern bedarf ebenfalls des schriftlichen Einverständnisses der Rechteinhaber.

Haftungsausschluss

Alle Angaben erfolgen ohne Gewähr für Vollständigkeit oder Richtigkeit. Es wird keine Haftung übernommen für Schäden durch die Verwendung von Informationen aus diesem Online-Angebot oder durch das Fehlen von Informationen. Dies gilt auch für Inhalte Dritter, die über dieses Angebot zugänglich sind.



Die Therma-Norm

Norm-Elemente:

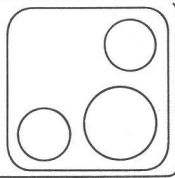
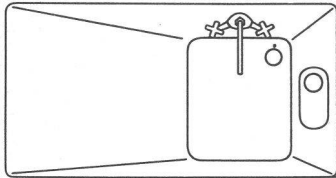
1-2 Spültröge, Boiler, Herd, Kühlschrank, Kübelfach, Rüstnische, $\frac{1}{1}$ Schrank, $\frac{1}{2}$ Schrank, Tüchlitrockner, Pfannenschrank

Therma hat die Herstellung von Küchenkombinationen von Grund auf neu gelöst. Völlig neu ist die Bauweise: ein Einbaurahmen (pat. ang.) bildet das Gerüst. Die Abdeckung aus rostfreiem Stahl wird aufgesetzt. Die Apparate- und Kastenelemente werden eingeschoben; sie sind stets zugänglich und — austauschbar! Jeder Teil ist völlig neu durchkonstruiert, jeder Teil ist bis aufs äusserste normiert. Einheitlich sind die Elementmasse für Höhe (90 cm), Tiefe (60 cm) und Breite ($\frac{1}{1}$ = 55 cm, $\frac{1}{2}$ Breite = 27,5 cm). Genormt sind auch die elektrischen und hydraulischen Anschlüsse.

Mit der Therma-Norm planen Sie leichter. Sie rechnen mit kürzeren Lieferfristen, mit kleineren Kosten. Und das Wichtigste: Sie erzielen technisch und formal einwandfreie Lösungen.

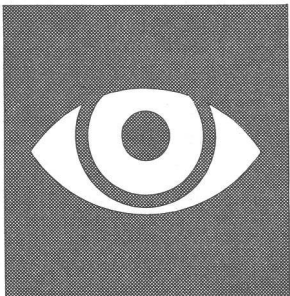
Therma AG Schwanden / GL

Büros und Ausstellungen in Zürich, Bern, Basel, Lausanne, Genf.



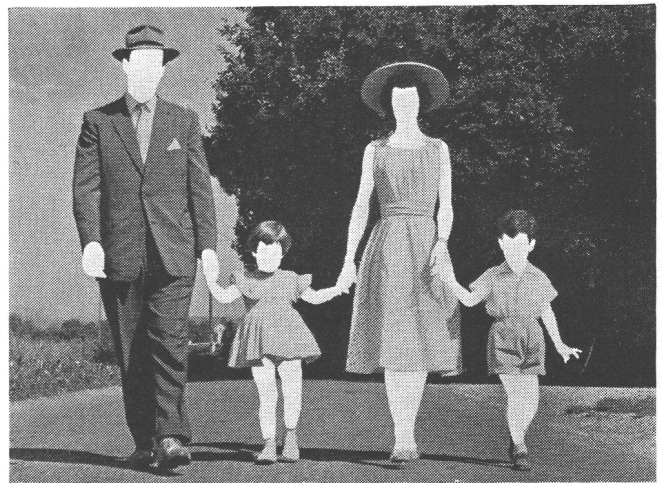
therma

LICHT IST UNSERE STARKE



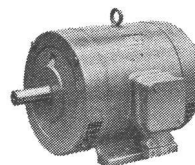
ALUMAG

Aluminium-Licht AG
Industrie für technische Beleuchtung
Uraniastrasse 16, Zürich
Tel. (051) 23 77 33



Machen Kleider wirklich Leute?

Nein, auf den innern Wert kommt es an — auch beim Oerlikon-Motor. Nicht nur Eleganz ist wesentlich, Hauptsache ist die Qualität jedes Einzelteils hinsichtlich Betriebssicherheit, Lebensdauer, Widerstandsfähigkeit, Überlastbarkeit.



Maschinenfabrik Oerlikon
Zürich 50

Bureaux:
Zürich: Tel. (051) 23 37 30
Bern: Tel. (031) 2 02 15

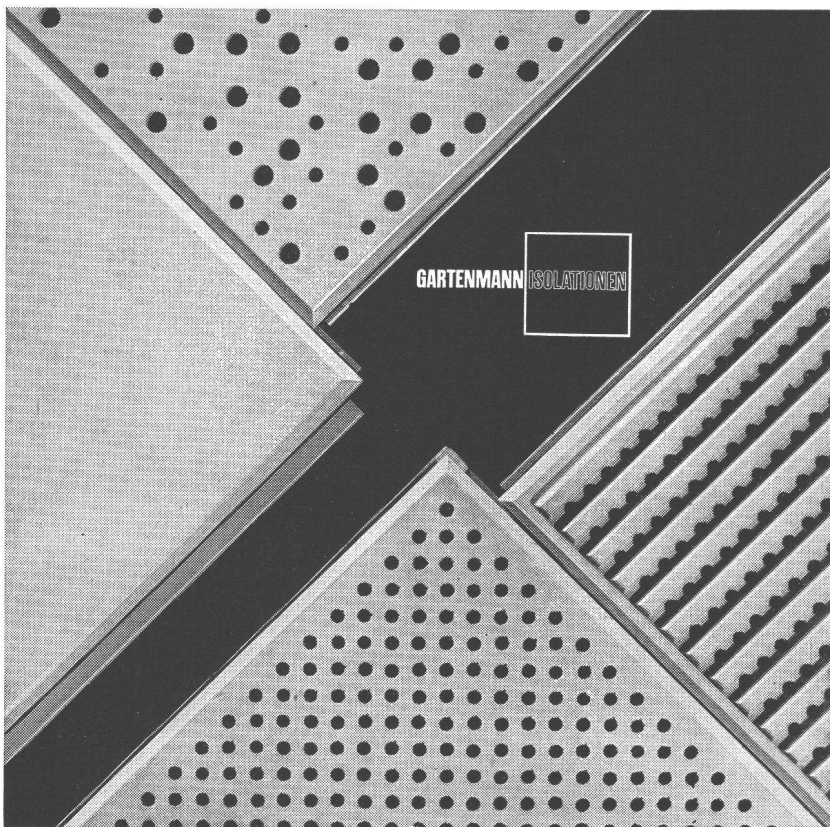


GC Schaufensteranlagen



Geilinger & Co. Winterthur

MÖSSINGER SRV



4

Gartenmann-Produkte
in einwandfreier Qualität
Saubere, präzise Ausführung

Echostop

normal gelocht, Format 60 × 60 cm
oder 62½ × 62½ cm

Echostop

-IRREGULAR mit unregelmässig ver-
teilten grösseren und kleineren Lö-
chern, 62½ × 62½ cm

Echostop

gerippt mit runden Löchern,
62½ × 62½ cm

Echostop

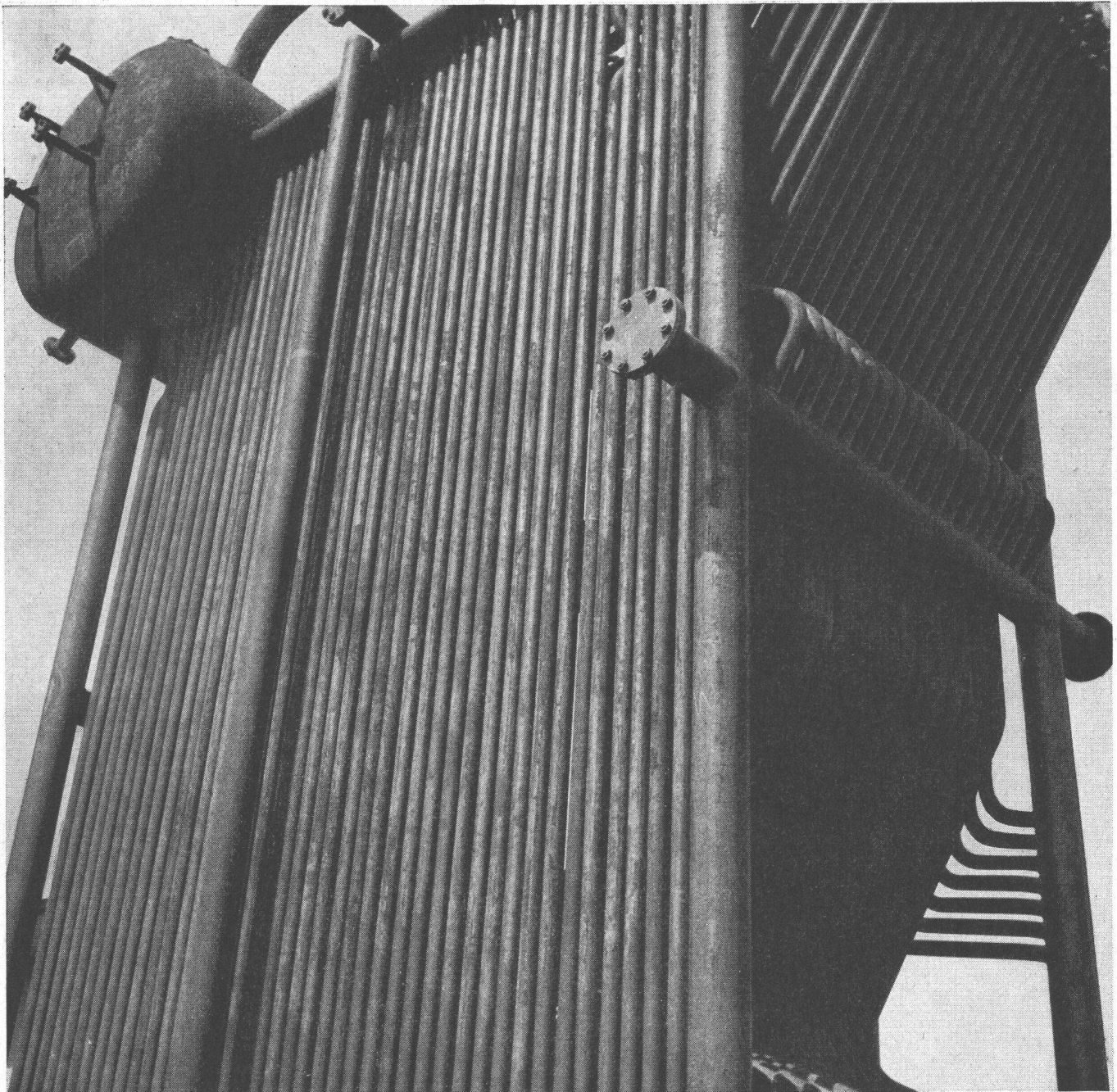
-Trockenstuckplatten (auch NAVISTUCK
genannt), Normalformate 60 × 60 cm,
62½ × 62½ cm, 65 × 65 cm sowie Spe-
zialformate mit 40–105 cm Seitenlänge

Glaß

Verlangen Sie unsere Spezialprospekte über die ver-
schiedenen Plattenverkleidungen sowie die verschiedenen
Montagesysteme für normale und demontable Decken.

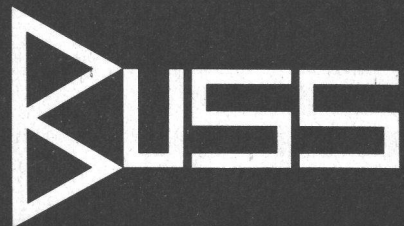
C. Gartenmann & Cie AG

Bern Basel Zürich Genève



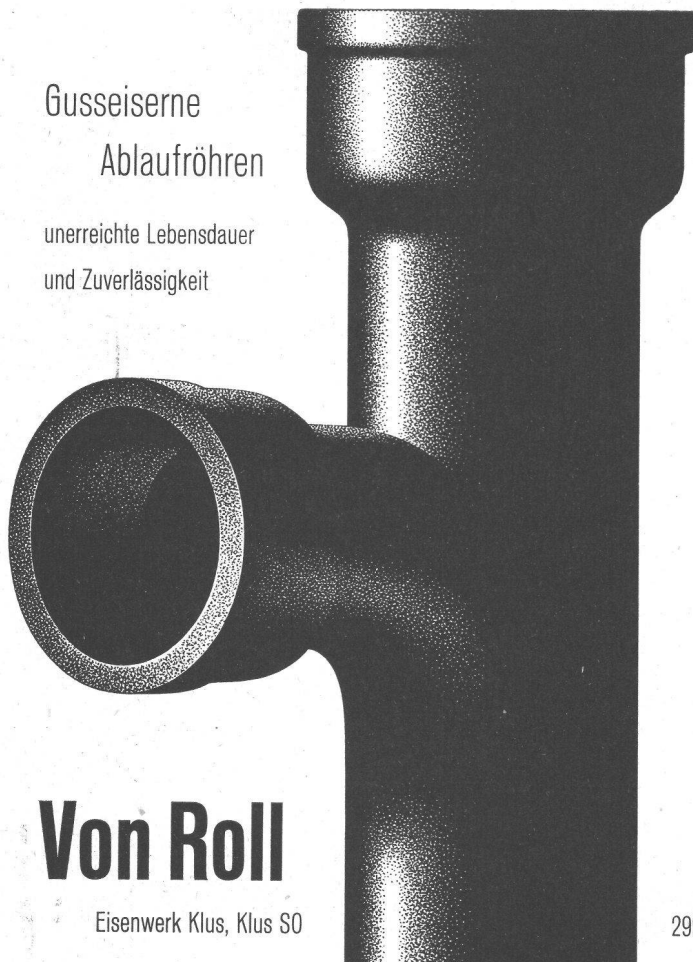
**Eckrohrkessel
für beste Anpassung an
gegebene Verhältnisse,
kurze Aufheizzeit
sichern wirtschaftliche
Heisswasser- und
Dampferzeugung**

Buss AG Basel/Pratteln



Gusseiserne
Ablaufrohre

unerreichte Lebensdauer
und Zuverlässigkeit



Von Roll

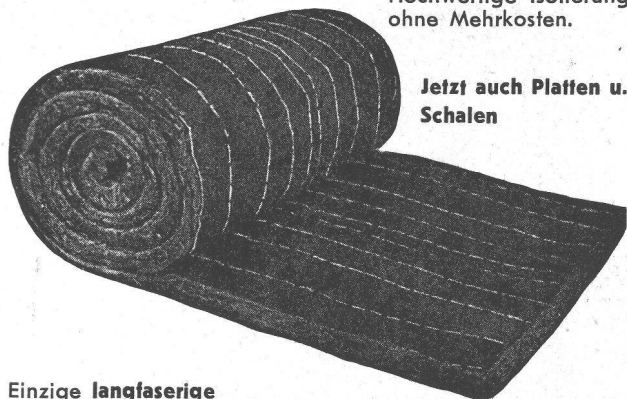
Eisenwerk Klus, Klus SO

BASALTWOLLE

«**BASALAN**»

Hochwertige Isolierung
ohne Mehrkosten.

Jetzt auch Platten u.
Schalen



Einzig langfaserige
Steinwolle, beste Filz-
fähigkeit, unbrennbar,
dauerhaft, bruchfest.

Gegen Kälte, Wärme, Schall, für
Böden, Wände, Dächer. Trittschall-
dämmung. Lose u. in div. Matten.

OTTO F. GISS Tel. (061) 46 05 12 **MÜNCHENSTEIN**

BAU - UNTERNEHMUNG



ZÜRICH UND SCHLIEREN

299

Austrocknungen von

Neu- und Umbauten in kürzester Frist

- Trocknungsmaschinen
- Trocknungsöfen
- Elektro-Fleckenrockner
- Exsikkatoren
- Infrarot-Trockenstrahler

Max Roth-Kippe & Co., Zürich 45

Bauaustrocknungen Uetlibergstrasse 191 Tel. 33 15 35

Für den gepflegten Ausbau immer wieder

ALIMIL

Alimilholz mit den klassisch proportionierten Profilierungen

Alimil-Werk, Luzern

Lichtpausen bis 150 cm Breite

schwarz/weiss und trans-
parent liefert als einzige
Firma in der Schweiz

R. E. Sufer, Bern, Marktgasse 28, Telephon (031) 2 20 34

IBA PLANING

das
Zeichenpapier
Ihrer Wahl,
hochtransparent
besonders
reissfest

IBA BÜROARTIKEL AG

Bern, Optingensfr. 27, Tel. 8 27 55

STS

**Schweiz. Technische Stellenvermittlung
Service Technique Suisse de placement
Servizio Tecnico Svizzero di collocamento
Swiss Technical Service of employment**

Zürich, Lutherstr. 14, Tel. 23 54 26. Telegr. STSINGENIEUR ZÜRICH.
Für Stellensuchende Einschreibgebühr 3 Fr. für 3 Monate. Bewerber
wollen Anmeldebogen verlangen. — *Auskunft* über offene Stellen und
Weiterleitung von Offerten erfolgt *nur gegenüber Eingeschriebenen*.

INDUSTRIE-ABTEILUNG

- 179 **Technischer Mitarbeiter**, ausgebildet als Mechaniker und als Maschinenzeichner, für Konstruktionsbüro und Reisetätigkeit im Ausland. (Montage und Inbetriebsetzung von Textilmaschinen). Kanton Aargau.
- 187 **Maschineningenieur oder -techniker** für Entwerfen und Projektieren von Stetigförderern und Seilbahnen. Nordwestschweiz.
- 203 **Maschinenzeichner** für Fabrikinstallationspläne der Papierfabrikation. Mittelschweiz.
- 261 **Dipl. Maschinentechner** für Konstruktion und Kundenberatung von Transportanlagen, Baumaschinen und allg. Bauplatzinstallationen. Nordwestschweiz.
- 293 **Heizungstechniker**, mit guten franz. Sprachkenntn. Westschweiz.
- 299 **Techniciens-mécaniciens**, langue maternelle française, pour diriger atelier et faire certaines études de fabrication. Genève.
- 341 **Konstrukteur** für Maschinenbau sowie **Maschinenzeichner**. Zürich.
- 345 **Maschinenzeichner** für Fahr- und Freileitungsbau. Zürich.
- 347 **Schlossereitechniker oder -zeichner** für Bauschlosserei- und Metallbaugewerbe. Nordwestschweiz.

- 307 **Dipl. Elektroingenieur oder -techniker**, Fachrichtung Starkstromtechnik, Projektierung, Verkauf, Montageüberwachung und Inbetriebsetzung elektr. und industr. Anlagen. Kenntnisse der span. Sprache erw. Südamerika.

BAU-ABTEILUNG

- 666 **Bauingenieur** für Kläranlagen; ferner **Tiefbautechniker** als örtl. Bauleiter für Kläranlagen; ferner 2 **Tiefbauzeichner** für allg. Tiefbau. Kt. Aargau.
- 786 **Hochbauzeichner** für Bürotätigkeit. Kt. Zürich.
- 812 **Architekt oder Hochbautechniker**, befähigt ein Filialbüro zu leiten. Muttersprache franz. oder gute Kenntn. in dieser Sprache. Westschweiz.
- 866 **Hochbauführer**. Kt. Graubünden.
- 894 **Tiefbautechniker oder -zeichner** evtl. **Vermessungszeichner** für Kanalisationen, Strassenbauten und Meliorationen. Ostschweiz.
- 896 **Hochbautechniker** evtl. **Architekt** für Büro und Bauleitung. Zürich.
- 898 **Hochbauzeichner** evtl. **Architekturstudent** für Büro. Zürich.
- 900 **Tiefbau- oder Eisenbetonzeichner** evtl. **Techniker** für Büro. Zentralschweiz.
- 902 **Hochbautechniker** evtl. **-zeichner für Büro**. Zentralschweiz.
- 904 **Tiefbau- oder Eisenbetonzeichner** evtl. **Vermessungszeichner**. Kanton Neuenburg.
- 906 **Hochbauzeichner** für Büro und evtl. Mithilfe bei Bauleitungen. Architekturbüro in Zürich.
- 908 **Dipl. Bauingenieur** für Eisenbetonhoch- und -tiefbau. Zürich.
- 912 **Hochbautechniker oder -zeichner** für Büro- und Bauplatz. Kanton Glarus.
- 914 **Bauingenieur oder Tiefbautechniker** für Projektierung und anschließende Bauleitung militärischer Anlagen (Cavernen). Tessin.



Mit Holz bauen —
ARBEZOL vertrauen



A. BENZ & CIE. HOLZKONSERVIERUNG ZÜRICH 2/38 RENGGERSTRASSE 56 TELEFON 051/45 34 34

Wir suchen für die Bauleitung eines Kraftwerkes initiativen

Dipl. Ingenieur

mit theoretischen und praktischen Kenntnissen dieses Fachgebietes, als selbständigen Chefbauleiter.

Interessante, gut honorierte Stelle für zielbewussten Bewerber.

Ausführliche Offerten mit Bild, Zeugnissen und Referenzen unter Chiffre ZR 8903 an Mosse-Annoncen AG., Zürich 23.

Architekturbüro in Zürich sucht

Bauführer/Bautechniker

mit Praxis in Entwurf und Darstellung als Mitarbeiter für Projektierung vielseitiger und interessanter Bauaufgaben. 5-Tage-Woche. Offerten unter Chiffre ZO 8998 an Mosse-Annoncen AG., Zürich 23.

Architekt ETH/S.I.A. sucht für sein Büro im Kanton Aargau

Architekt Hochbautechniker Hochbauzeichner

5-Tage-Woche, angenehmes Arbeitsklima. Dauerstelle.

Offerten mit Gehaltsansprüchen unter Chiffre OFA 6962 R an Orell Füssli-Annoncen, Aarau.

Gesucht für die Bearbeitung interessanter Bauaufgaben

Architekt Bautechniker Bauzeichner

Eintritt sofort oder nach Uebereinkunft. Offerten mit Zeugnisabschriften und Angaben über Gehaltsansprüche sind erbeten an Peter Germann, Architekt S. I. A./BSA, Riedtlistrasse 15, Zürich 6.

Telephondirektion St. Gallen

Wir suchen für unser Tiefbau-
bureau

TIEFBAUTECHNIKER

Wir bieten: Interessante Lohn- und Anstellungsbedingungen. Vielseitige und verantwortungsvolle Arbeit in der Projektierung und der Ueberwachung von Tiefbauarbeiten für Telephonkabelanlagen.

Erforderlich: Diplom eines schweiz. Technikers.
Praxis erwünscht.

Anmeldungen mit Ausweisen über Studien und bisherige Tätigkeit sind zu richten an die

Telephondirektion St. Gallen

Wir suchen nach Zürich, Chur und St. Gallen
tüchtige

Eisenbetonzeichner

für interessante Bauvorhaben. 5-Tage-Woche;
bei Eignung Dauerstelle mit Pensionskasse.
Postfach 165, Zürich 30.

Wir suchen per sofort für unsere Studien-
büros

2-3 jüngere dipl. Ingenieure ETH oder EPUL

für folgende Fachgebiete: Eisenbetonbau,
Statik, Strassen- und Wasserkraftanlagen.

Locher & Cie. AG., Bauingenieure und Bau-
unternehmer, Postfach, Zürich 1/22.



Gaswerk der Stadt Zürich

Beim Planbüro des Netzdienstes ist die Stelle eines

Zeichners oder einer Zeichnerin

raschmöglichst zu besetzen.

Arbeitsgebiet: Zeichnen und Nachführen von Rohrnetzplänen (Leitungskataster) und damit verbundene Arbeiten.

Anforderungen: abgeschlossene Lehre als Zeichner mit entsprechender Praxis; Tätigkeit auf Ingenieur- oder Vermessungsbüro ist vorteilhaft. Allenfalls Anlernung möglich. Wohnsitznahme in Zürich.

Besoldung: je nach Alter und Eignung Fr. 748.— bis Fr. 1029.— im Maximum; Pensionskasse.
Die Anstellung erfolgt vorerst provisorisch.

Handschriftliche Anmeldungen mit Lebenslauf, Zeugnisabschriften und Photo sind bis spätestens 23. September 1959 an die Direktion des Gaswerkes der Stadt Zürich, Amtshaus II, Bahnhofquai 5, Zürich 1, einzusenden. Persönliche Vorstellung nur auf besondere Einladung hin.

Gemeinde Meilen

Die Politische Gemeinde Meilen hat für ihr Bau- und Vermessungsamt zufolge Wahl des bisherigen Stelleninhabers als Kreisingenieur des Kant. Tiefbauamtes in Zürich die Stelle des

Gemeindeingenieurs

neu zu besetzen.

Bewerber mit Diplom als Bau- oder Kulturingenieur, event. als Tiefbautechniker oder mit Grundbuchgeometerpatent, belieben ihre Anmeldungen handschriftlich mit Lebenslauf, Photo und Ausweisen über die bisherige Tätigkeit und Angabe der Besoldungsansprüche bis 6. Oktober 1959 an den Gemeinderat Meilen zu richten. Die Anstellung erfolgt auf Grund der Besoldungsverordnung vom 17. März 1949 / 19. Dezember 1955 / 31. August 1956. Der Eintritt hat sobald als möglich, spätestens auf den 1. Januar 1960 zu erfolgen.

Meilen, den 4. September 1959

Der Gemeinderat

Gesucht auf Ingenieurbüro Nähe Zürich

Eisenbeton- und Tiefbauzeichner

5-Tage-Woche. Sehr gute Honorierung für Bewerber mit eigener Praxis. Eintritt nach Uebereinkunft. Offerten unter Chiffre ZH 9087 an Mosse-Annoncen AG., Zürich 23.

Frank Isolierungen AG.

ZÜRICH WESTSTR. 119 TELEFON 051 - 35 69 40

Grundwasser- und Flachdachisolierung

Bautenschutz

Abdichtung

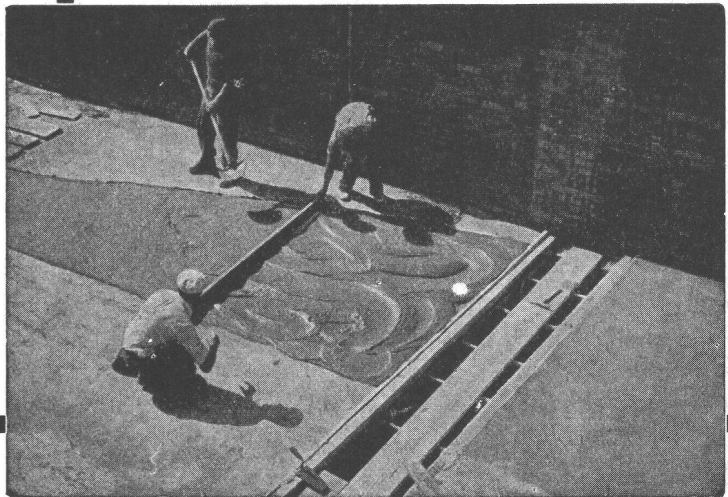
PORA
ISOLIERBETON

Baustellengüsse 400—1200 kg/m³ als

FLACHDACHISOLIERUNG

hochisolierend und leicht, da gleichzeitig Gefällsbeton.

Auch armiert, selbsttragend.



PORA AG

Mühlehorn
058 / 4 34 36

Reichenburg
055 / 7 72 22

Flachdach zweischichtig, begebar

Projekt-Wettbewerb

zur Erlangung von Entwürfen für eine Kirche,
2 Unterrichtszimmer und ein Pfarrhaus im Schachen Winterthur-Veltheim

Die Kirchenpflege Veltheim eröffnet unter den in der Stadt Winterthur verbürgerten oder seit 1. Januar 1957 hier niedergelassenen reformierten Fachleuten einen allgemeinen Wettbewerb zur Erlangung von Entwürfen für eine Kirche samt zwei Unterrichtszimmern und einem Pfarrhaus im Schachen.

Die Projekte sind bis zum 29. Februar 1960 an das Hochbauamt der Stadt Winterthur einzureichen. Zur Prämierung von fünf bis sechs Entwürfen und für allfällige Ankäufe stehen dem Preisgericht Fr. 20 000.— zur Verfügung.

Begehren um Aufschluss über einzelne Programmpunkte sind bis spätestens 15. Oktober 1959 an den Präsidenten der Kirchenpflege Veltheim, Herrn Kd. Schönenberger, Frümselfweg 13, zu richten

Die Wettbewerbsunterlagen können gegen eine Hinterlage von Fr. 30.— beim Abwart des Kirchgemeindehauses Veltheim bezogen werden. Bei Einzahlung auf Postcheckkonto VIIIb/1481 (Kirchengutsverwaltung Veltheim) werden die Unterlagen per Post zugeschickt. Die Modellunterlage wird allen Bewerbern vom Hersteller direkt zugestellt. Der deponierte Betrag wird für jeden rechtzeitig eingereichten Entwurf zurückerstattet.

Zu zahlreicher Beteiligung ladet ein

Kirchenpflege Veltheim.

Winterthur-Veltheim, den 7. September 1959.

Wer interessiert sich für sofortige Bearbeitung

statischer Berechnungen

eingespannte Bogen, Durchlaufträger und Platten? Offerten unter Chiffre ZG 9086 an Mosse-Annoncen AG., Zürich 23.

Stellenausschreibung

Beim Tiefbauamt des Kantons Solothurn werden für den Ausbau von Nationalstrassen folgende Stellen zur Besetzung ausgeschrieben:

1 dipl. Bauingenieur

für die Mitarbeit bei der Planung und Projektierung und zur Ueberwachung und Koordination der Detailprojekte beim Nationalstrassenbau.

1 dipl. Bauingenieur oder 1 dipl. Techniker

mit Erfahrung im Strassen- und allgemeinen Tiefbau zur Leitung von Strassenbauarbeiten und Erledigung von administrativen Arbeiten auf dem Gebiet der Baupolizei und der Signalisation.

Dipl. Tiefbautechniker

für die Projektierung und Bauführung von Strassenbauarbeiten.

Tiefbau- oder Vermessungszeichner

für die Planbearbeitung, wobei bei Eignung die Möglichkeit besteht, zu Bauführungen herangezogen werden zu können.

Die Dienst- und Besoldungsverhältnisse sind gesetzlich geregelt, doch kann die Anstellung auch auf vertraglicher Grundlage erfolgen. Weitere Auskünfte über die Arbeitsgebiete der vorgenannten Stellen erteilt das Kantonale Tiefbauamt in Solothurn.

Bewerbungen mit Gehaltsansprüchen sind bis zum 9. Oktober 1959 dem Kantonalen Personalamt in Solothurn einzureichen. Der Anmeldung sind die Ausweise über die Studien und die bisherige praktische Tätigkeit, ein Leumundszeugnis und ein handschriftlich geschriebener Lebenslauf beizulegen.

Solothurn, den 16. September 1959.

Kantonales Personalamt Solothurn.

Gesucht auf Architekturbüro in Basel tüchtiger

Bauzeichner

zur Bearbeitung interessanter Aufgaben im Industrie- und Wohnungsbau. Eintritt baldmöglichst. — Offerten mit handgeschriebenem Lebenslauf, Photo, Zeugnisabschriften und Gehaltsansprüchen sind erbeten unter Chiffre H 10795 Q an die Publicitas AG., Basel.

Bernische Kraftwerke AG.

Es werden bei unserer Unternehmung gesucht:

Von der elektromechanischen Abteilung

dipl. Maschinen-Ingenieur

für die Bearbeitung mechanischer Probleme von Hochspannungsleitungen, Unterstationen und Kraftwerken.

Von der Bauabteilung

dipl. Bauingenieur

für Hochbau- (Statik) und Tiefbau-Aufgaben, sowie

Tiefbauzeichner

mit Lehrabschlussprüfung.

Bei allen drei Stellen handelt es sich um Dauerstellen. Pensionskasse.

Offerten mit Lebenslauf, Angaben über bisherige Tätigkeit und Gehaltsanspruch sind unter Beilage einer Photographie sowie von Zeugnisabschriften erbeten an die **Personalabteilung der Bernischen Kraftwerke AG., Bern, Viktoriaplatz 2.**

GRANDE DIXENCE S. A.

cherche
pour son service laboratoire

Techniciens

en génie civil.

Entré en service selon date à convenir.
Faire offres détaillées avec curriculum vitae
et certificats à

GRANDE-DIXENCE S.A., VAL-DES-DIX VS
Bureau des travaux

Dipl. Bauingenieur S.I.A.

empfiehlt sich Behörden, Architekten und Kollegen für stat. Berechnungen, Erstellen von Armierungsplänen und Eisenlisten, Expertisen, Gutachten, allg. Projekte Hoch- und Tiefbau, Strassenbau. **Tel. Wallisellen 93 46 04.**

Dipl. Bauingenieur ETH

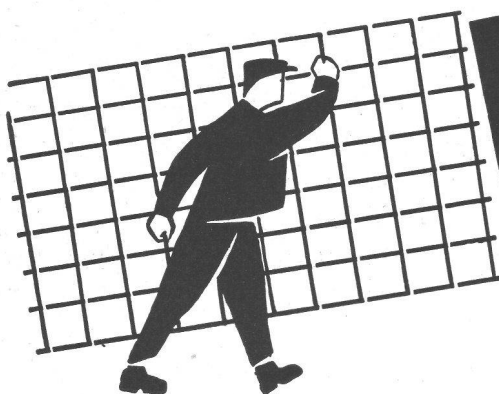
mit vertieften Kenntnissen in Statik, Erdbaumechanik, Kraftwerkstudien, Baustellenführung (Unternehmung), 9 Jahren Erfahrung, 5 davon Ausland (Afrika, Amerika) **sucht verantwortliche Stelle** in Büro oder Unternehmung. Tatkräftig, verhandlungssicher, befähigt, grössere Bauaufgaben selbständig durchzuführen und grösserem Mitarbeiterstab vorzustehen. Deutsch, Französisch, Italienisch, Englisch in Wort und Schrift. Zuschriften erbeten unter Chiffre ZV 8855 an Mosse-annoncen AG., Zürich 23.

Bekanntes Architekturbüro in Zürich sucht

Bauführer Hochbautechniker

für interessante Industrie- und Gewerbebauten. Erforderliche Qualifikation: Mehrjährige Praxis, umfassende Kenntnisse guter Bauausführungen, initiativ und verhandlungsgewohnt, auch im Verkehr mit Bauherrschaft. Geboten werden Dauerstelle mit guter Honorierung, Fünftageweche.

Handschriftliche Bewerbungen mit Bild, Zeugnissen, Lebenslauf und Gehaltsansprüchen unter Chiffre H 16316 Z an Publicitas, Zürich 1.



Mit profilierten

PERFEKT

Armierungsnetzen

Pat.

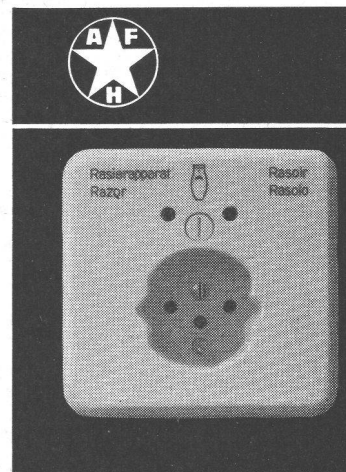
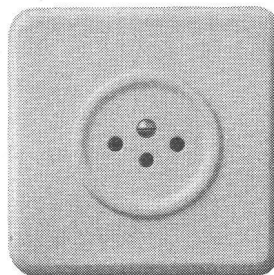
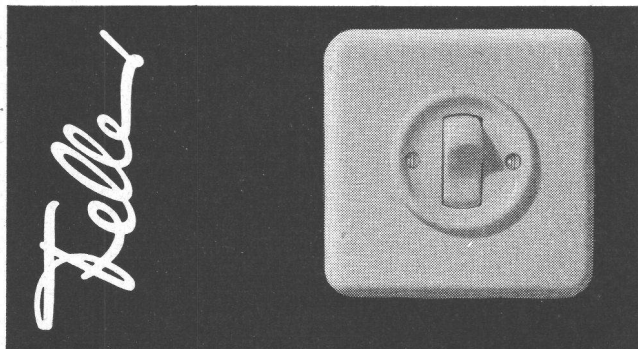
besser, billiger und
rascher bauen!

Mehr als 50% Gewichtsersparnis
Ausführlicher Katalog mit
Berechnungstabelle durch

EMIL HITZ

Fabrik für Drahtgeflechte, Zürich 3
Grubenstr. 29, Tel. (051) 33 25 50
Zweigbetrieb Basel:
Ob. Rebgasse 40, Tel. (061) 32 45 92

Neuzeitliche Schalter und Steckdosen für Unterputzmontage
Adolf Feller AG. Horgen, Fabrik elektrischer Apparate



Mittlere Bauunternehmung sucht für **Hoch- und Tiefbauarbeiten in Zürich und Umgebung** tüchtigen, erfahrenen

Bautechniker evtl. Bauführer

(Bauschule Aarau)

Absolut selbständig in Kalkulation, Bauführung, Ausmass und Abrechnung. Dauerstelle.

Offerten mit Bild, Saläranspruch und Angabe über bisherige Tätigkeit unter Chiffre OFA 32994 Zi an **Orell Füssli-Annoncen, Zürich 22.**

Stellenausschreibung

Beim Bauamt der Stadt Winterthur, Tiefbaubüro, ist die Stelle eines

Tiefbauzeichners

(Technischer Gehilfe)

neu zu besetzen.

Anforderungen: Abgeschlossene Lehre als Tiefbauzeichner oder Vermessungstechniker. Befähigung zur Erledigung konstruktiver Arbeiten, guter Zeichner.

Besoldung: Je nach Vorkenntnissen und bisheriger Tätigkeit Fr. 8580.— bis Fr. 11 940.— bzw. Fr. 9420.— bis Fr. 13 020.—. Bei Eignung Dauerstelle mit Pensionsberechtigung. Jeder zweite Samstag frei.

Handschriftliche Anmeldungen mit Angabe der Personalien, der bisherigen Tätigkeit und des Gehaltsanspruches sind unter Beilage von Photo und Zeugnisabschriften bis 24. Oktober 1959 an das Bauamt der Stadt Winterthur zu richten.

Winterthur, den 7. September 1959

Bauamt der Stadt Winterthur

Gesucht ein

Gemeinde-Techniker

für die Leitung der **Baupolizei** in einer Vorortsgemeinde von Zürich.

Es muss ihm die selbständige Bearbeitung der Baubewilligungen, das Abstecken der Hochbauten, die Durchführung der Rohbaukontrolle und die Ueberwachung der Luftschutzbauten übertragen werden können.

Offerten mit Arbeitsausweisen und Gehaltsanspruch sind einzureichen unter Chiffre ZC 9116 an Mosse-Annoncen AG., Zürich 23.

Architekturbüro BSA/S.I.A. in Zug sucht

Bautechniker / Bauzeichner

zur Bearbeitung grösserer Bauaufgaben. **Verlangt wird:** Selbständigkeit in der Bearbeitung von Werk- und Detailplänen, in der Ausarbeitung von Kostenvoranschlägen, in Bauführung und Abrechnung. Eintritt nach Vereinbarung.

Offerten unter Chiffre ZB 9117 an Mosse-Annoncen AG., Zürich 23.

Gesucht für den Bau des Schwimmbades Eichholz der Gemeinden Biberist, Gerlafingen, Derendingen, Kriegstetten, Obergerlafingen und Halten **energischer und erfahrener**

Bauführer

(Hoch- und Tiefbau) für die örtliche Bauleitung. Wenn möglich Erfahrung im Schwimmbadbau. Anstellungsdauer ca. 9 Monate. Antritt sofort oder nach Uebereinkunft. Bewerbungen mit Zeugnisabschriften, Photo und Gehaltsansprüchen sind zu richten an den Letztgenannten der Architekten-Gemeinschaft

Milla Weber, dipl. Architekt S. I. A., Gerlafingen
Ernst Mäder, Architekt, Derendingen

Wir suchen jüngeren

Bauingenieur, dipl. ETH oder EPUL

und tüchtige **Eisenbeton- oder Tiefbauzeichner**

für Brücken-, Strassen- und Hochbau. 5-Tage-Woche, Fürsorgestiftung. Ingenieurbüro **Nabholz & Ruckstuhl**, Merkurstrasse 25, Winterthur, Tel. (052) 2 75 10.

Selbständiger Eisenbetonzeichner

mit grosser Praxis **übernimmt laufend Zeichnungsarbeiten.** Offerten unter Chiffre ZW 1544 an die Mosse-Annoncen AG., Zürich 23.

Architekt S.I.A./BSA in Biel sucht jüngere, initiative Persönlichkeit als

Hauptbauführer

zur Ueberwachung einer sehr interessanten Grossbaustelle (Hochbau) für die Dauer von 3—4 Jahren. Die Bewerber müssen über grosse Erfahrung in der Bauleitung verfügen und selbständig mit der Unternehmerschaft verkehren können. Gutes Organisationstalent ist Bedingung. Beherrschung der deutschen und französischen Sprache in Wort und Schrift sowie Kenntnisse des Italienischen unerlässlich. Eintritt nach Vereinbarung.

Entsprechend der zu übernehmenden vielseitigen Verantwortung wird die Stelle gut bezahlt. Die Bewerber haben einzureichen:

Lebenslauf mit Bild, Zeugnisse und Belege über Bildungsgang und bisherige Tätigkeit, Referenzen, Gehaltsansprüche und Angabe des frühesten Eintrittstermins unter Chiffre E 24457 U an **Publicitas AG., Biel.**

Entreprise de Travaux Publics et Bâtiment de la place de Genève cherche

TECHNICIEN

pour surveillance et études.

Prière d'envoyer offre détaillée sous chiffre B 14015 X à **Publicitas, Genève.**

Gesucht per sofort oder später künstlerisch und praktisch begabter

Techniker-Architekt

Offerten unter Chiffre ZU 9198 an Mosse-Annoncen AG., Zürich 23.

Tiefbauamt der Stadt Zürich

Gesucht

Tiefbautechniker

Arbeitsgebiete: Absteckung und Bauführung von Strassen-, Brücken- und Kanalbauten oder Projektieren von Kanalisationen und Regenwasserklärbecken mit hydraulischen und statischen Berechnungen.

Tiefbauzeichner

Arbeitsgebiete: Bearbeitung von Projektplänen für den Bau der städtischen Expressstrassen im Rahmen des Generalverkehrsplanes sowie Ausfertigung von Projekten des städtischen Tiefbaues.

Besoldung nach Eignung im Rahmen der städtischen Besoldungsverordnung; Pensionsversicherung.

Handschriftliche Offerten mit Aufschrift «Techniker- oder Zeichnerstelle beim Tiefbauamt» sind mit Lebenslauf, Angabe des Lohnanspruches und Beilage von Zeugnisabschriften und Photo bis 30. September 1959 an den Vorstand des Bauamtes I, Postfach Zürich 23, einzureichen.



Gesucht junger

Bauingenieur ETH oder EPUL

als Mitarbeiter bei Kraftwerkbauten im Wallis.

Handgeschriebene Offerten mit curriculum vitae, Gehaltsansprüchen und Photo sind zu richten unter Chiffre T 80456 Q an **Publicitas, Sitten.**



Gesucht tüchtiger und zuverlässiger

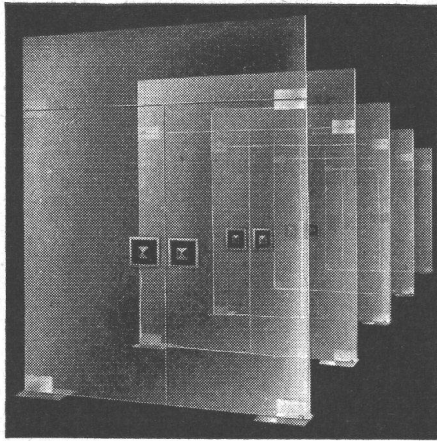
Hochbauzeichner

für interessante Entwurfsaufgaben. Offerten mit allen nötigen Angaben sind erbeten an: **A. E. Bosshard, Dipl. Arch, BSA/S. I. A., Seebahnstrasse 85, Zürich 3.**

Gesucht auf Architektur-Büro in Zürich

junger Bautechniker oder Bauzeichner

mit etwas Praxis, für Planbearbeitung und kleinere Bauführungen, Vorwiegend Ladenumbauten. Eintritt baldmöglichst oder nach Uebereinkunft. Offerten unter Chiffre ZD 1591 an Mosse-Annoncen AG, Zürich 23.



N O R M
Ganzglastüren
 kurzfristiger preisgünstiger

Unser Angebot wird
 Sie überzeugen

J. BRÜLLMANN
Söhne A.G.
 KREUZLINGEN TELEPHON 072/82326

Stellenausschreibung

Beim Hochbauamt der Stadt Biel ist die Stelle eines

Hochbautechnikers

zu besetzen.

Erfordernisse: Abgeschlossene Technikumbildung oder gleichwertige Ausbildung, mehrjährige praktische Tätigkeit. Fähigkeit zur Leitung des Büros für Luftschutz, Bau- und Gerüstkontrolle. Gewandtheit im mündlichen und schriftlichen Ausdruck. Sprachen deutsch und französisch.

Besoldung: Lohnklasse 6 der Besoldungsordnung der Stadt Biel: Minimum Fr. 11 672.90, Maximum Fr. 15 458.40 inkl. gegenwärtig 13 % Teuerungszulage. Familienzulage Fr. 300.—, Kinderzulage Fr. 240.— je Kind pro Jahr. 5-Tage-Woche.

Der Beitritt zur städtischen Pensions- und Krankenkasse ist obligatorisch.

Anmeldungen sind bis 5. Oktober 1959 der städtischen Baudirektion Biel einzureichen. Die Bewerbungen sollen enthalten: Angabe der vollständigen Personalien, des Bildungsganges, der bisherigen Tätigkeit und den Referenzen, Zeugnisabschriften, Photo und Handschriftprobe.

Städtische Baudirektion Biel, Zentralplatz 49

Gesucht zur Bearbeitung grösserer Bauaufgaben

1 Bautechniker oder Architekt

in Zürcher Architekturbüro, 5-Tage-Woche. Offerten unter Chiffre ZS 9197 an Mosse-Annoncen, Zürich 23.

Kulturingenieur

mit Geometerpatent, sucht Stelle auf Frühjahr 1960. Tiefbau und Meliorationen. Offerten unter Chiffre ZW 9151 an Mosse-Annoncen A.G., Zürich 23.



Dipl. Tiefbautechniker

in ungekündigter Stellung, mit 6 Jahren Praxis, sucht Stelle in Bauunternehmung oder als Bauleiter in Ing.-Büro. Eintritt Herbst 1959 oder anfangs 1960. Offerten unter Chiffre ZM 9186 an Mosse-Annoncen A.G., Zürich 23.

Dipl. Tiefbautechniker

mit guten Zeugnissen, 4 1/2 Jahre Praxis, sucht interessante Stelle in Ing.-Büro oder Unternehmung (Strassenbau, Baukontrollen usw.) in Zürich oder Umgebung. Offerten unter Chiffre ZG 1592 an Mosse-Annoncen A.G., Zürich 23.

19jähriger Italiener mit italienischem Geometerdiplom sucht Arbeitsplatz als

Bauzeichner

in schweiz. Architekturbüro, wenn möglich in Zürich. Offerten unter Chiffre ZN 1595 an Mosse-Annoncen A.G., Zürich 23.

Jüngerer, tüchtiger **Maurer-Vorarbeiter**

Absolvent des 1. Semesters der Polierschule St. Gallen, sucht umständehalber entsprechende Stelle. Offerten unter Chiffre M 51823 G an Publicitas, St. Gallen.

Bauzeichner

mit Büro- und Bauplatzpraxis, sucht neuen Wirkungskreis. Offerten unter Chiffre Y 5465 T an Publicitas, Thun.



Dipl. Architekt sucht

HEIMARBEIT

Wettbewerbe, Entwurf bei Ausführungsplänen, günstige Bedingungen. Offerten unter Chiffre ZP 9162 an Mosse-Annoncen A.G., Zürich 23.

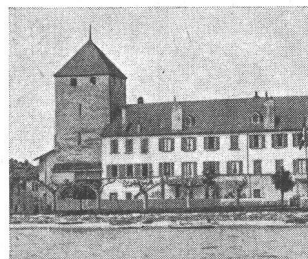
Balkongitter und Gartenzaun

antik zu verkaufen. Telephone 051 / 34 11 98.

Zu verkaufen

TAUNUS-BUS, Mod. 58

Kombi, 8 Pl., grau, 32 000 km, 7fach bereift, aus Privathand in bestem Zustand. Tel. (051) 94 31 17.



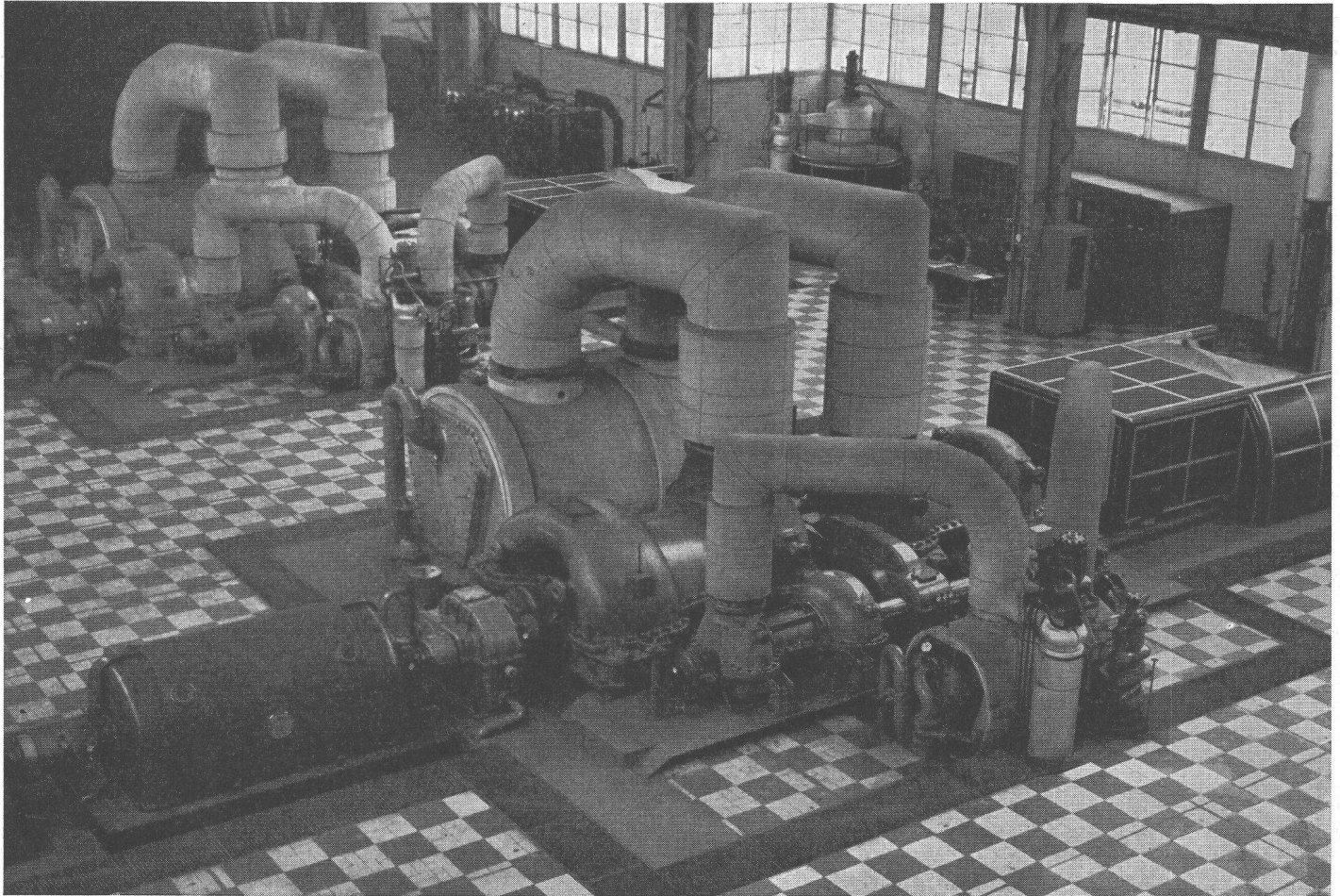
Maison familiale

historique, 2 appartements 6 pièces, vue idéale, bord du lac Léman. Facile à moderniser. A vendre à St-Prex.

S'adr. Agence P. Cordey, Pl. Gd. St-Jean 1, Lausanne.

Gasturbinen **SULZER**

für Stromerzeugung oder direkten Maschinenantrieb
Standard-Einheiten von 5000-20 000 kW



Das Bild zeigt zwei Sulzer-Gasturbinengruppen von je 7500 kW, die im Werk Couillet der Société Métallurgique Hainaut-Sambre (Belgien) aufgestellt sind. Sie dienen zum Antrieb elektrischer Generatoren und Hochofengebläsen und haben rund 28 000 Betriebsstunden hinter sich. Bei den im Jahre 1957 von einer neutralen Expertenkommission durchgeführten Abnahmemessungen wurden folgende Leistungen und Wirkungsgrade gemessen (in Klammern = Garantiewerte):

	Thermischer Klemmenwirkungsgrad:	Leistung:
Gruppe I (Gebläse und Generatorantrieb)	24,3 % (22,7)	8051 kW (7600)
Gruppe II (Generatorantrieb)	27,2 % (22,7)	9081 kW (7500)

9 weitere Gasturbinengruppen sind in den Werken Winterthur in Ausführung

Gebrüder Sulzer, Aktiengesellschaft, Winterthur, Schweiz