

Zeitschrift: Schweizerische Bauzeitung
Band: 77 (1959)
Heft: 40

Werbung

Nutzungsbedingungen

Die ETH-Bibliothek ist die Anbieterin der digitalisierten Zeitschriften. Sie besitzt keine Urheberrechte an den Zeitschriften und ist nicht verantwortlich für deren Inhalte. Die Rechte liegen in der Regel bei den Herausgebern beziehungsweise den externen Rechteinhabern. [Siehe Rechtliche Hinweise.](#)

Conditions d'utilisation

L'ETH Library est le fournisseur des revues numérisées. Elle ne détient aucun droit d'auteur sur les revues et n'est pas responsable de leur contenu. En règle générale, les droits sont détenus par les éditeurs ou les détenteurs de droits externes. [Voir Informations légales.](#)

Terms of use

The ETH Library is the provider of the digitised journals. It does not own any copyrights to the journals and is not responsible for their content. The rights usually lie with the publishers or the external rights holders. [See Legal notice.](#)

Download PDF: 19.11.2024

ETH-Bibliothek Zürich, E-Periodica, <https://www.e-periodica.ch>

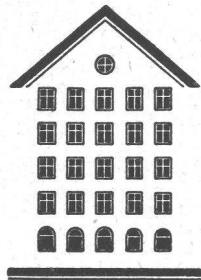
SCHWEIZERISCHE BAUZEITUNG

WOCHENSCHRIFT FÜR ARCHITEKTUR / INGENIEURWESEN / MASCHINENTECHNIK

REVUE POLYTECHNIQUE SUISSE

ORGAN DES S. I. A. SCHWEIZERISCHER INGENIEUR- UND ARCHITEKTEN-VEREIN
UND DER G. E. P. GESELLSCHAFT EHEMAL. STUDIERENDER DER EIDG. TECHN. HOCHSCHULE
GEGRÜNDET 1883 VON ING. A. WALDNER / HERAUSGEGEBEN VON ING. W. JEGHER

Fenster

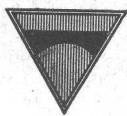


Kiefer Zürich

LERCH AUFZÜGE

Zürich 1, Oetenbachgasse 5
Telephon (051) 23 30 00

für Akten, Speisen, Waren
mit Hand- und elektrischem Antrieb



ING. MAX GREUTER & CIE. ZÜRICH 7
INJEKTIONS- UND GUNIT-ARBEITEN TIEFBOHRUNGEN

Durisol

BAUPLATTEN ohne und mit ARMIERUNG für ISOLIERUNG
AUSFACHUNG, DECKEN- und FLACHDACHKONSTRUKTIONEN
grossflächige DECKENHOURDIS, HOHLBLOCKMAUERSTEINE

DURISOL AG. FÜR LEICHTBAUSTOFFE DIETIKON • TEL. 918665

Verlag

W. Jegher & A. Ostertag, Dianastrasse 5,
Zürich / Tel. 23 45 07 / Postcheck VIII 6110
Bürozeiten: Montag bis Freitag 7—12 Uhr
und 13.45—17.30 Uhr. Samstags geschlossen.
Postadresse:
Schweiz. Bauzeitung, Postfach Zürich 39

Bezugspreise

Einzelheft Fr. 1.65 — Abonnements:

	12 Monate	6 Monate	3 Monate
Schweiz	66.—	33.—	16.50
Ausland	72.—	36.—	18.—

Für Mitglieder des S. I. A., der GEP und
des Schweiz. Technischen Verbandes sowie
für Studierende der ETH, der EPUL und
schweiz. staatl. Technischer Mittelschulen
ermässigte Preiskategorien nach Tarif.

Anzeigenverwaltung

Mosse-Annoncen AG., Zürich, Limmat-
quai 94 / Tel. 32 68 17 / Postcheck VIII 1027

INHALT

Shedfaltwerk in Spannbeton der Siemens AG, Weiningen. Von P. Soutter und W. Schalcher	655*
Die Rohölleitung von Wilhelmshaven nach Wesseling	660
Die Klima-Anlage im Textillaboratorium der ETH. Von K. Schönsleben	661*
Wasserwirtschaft — Naturschutz. Von A. Ostertag	665

Nekrologe

E. Lanhoffner. J.-E. Laederich. H. Schrenk	666*
H. Bernoulli	667

Mitteilungen

Dampfturbinen von heute. Spannbetonbrücke über den Rhein zwischen Au und Lustenau	667
---	-----

Wettbewerbe

Verwaltungsgebäude in Freiburg. Kath. Kirche in Uster	667
---	-----

Buchbesprechungen

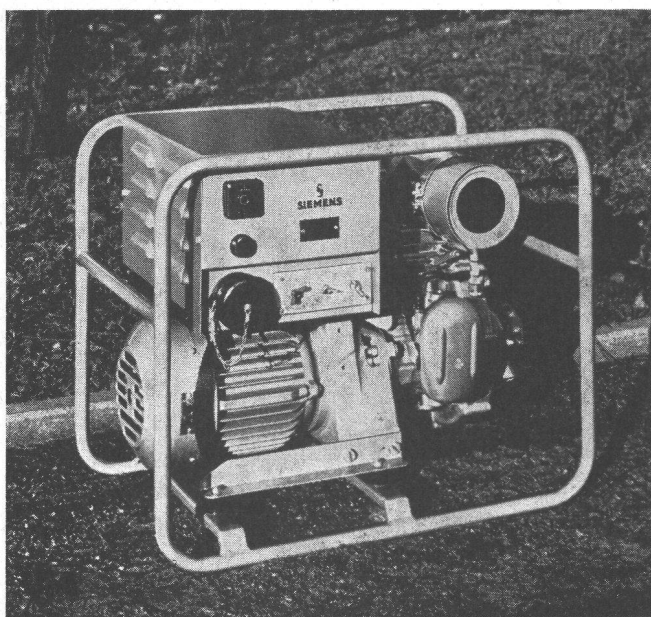
Feldmessen, von H. Volquards	667
Neuerscheinungen	668

Ankündigungen

Ausstellung «Experimentelle Aesthetik» in Zürich. Studentagung über Regionalplanung in Baden. Berufliche Weiterbildung im Baugewerbe in Zürich. Kunstverein St. Gallen. 50° Anniversario del Terremoto di Messina. Vortragskalender	668
---	-----



Elektrosätze und
Notstromgruppen
für jede gewünschte
Leistung



Elektrosatz AKE 516-2J

Zweitakt-Benzinmotor. Frequenzumschaltbar. Wechselstromleistung 750 W bei 50 Hz, 220 oder 110 Volt; 900 W bei 60 Hz, 220 oder 110 Volt. Gleichstromleistung 600 W für Ladebetrieb. Gewicht 70 kg. Masse: 59,5 x 36,5 x 49 cm.

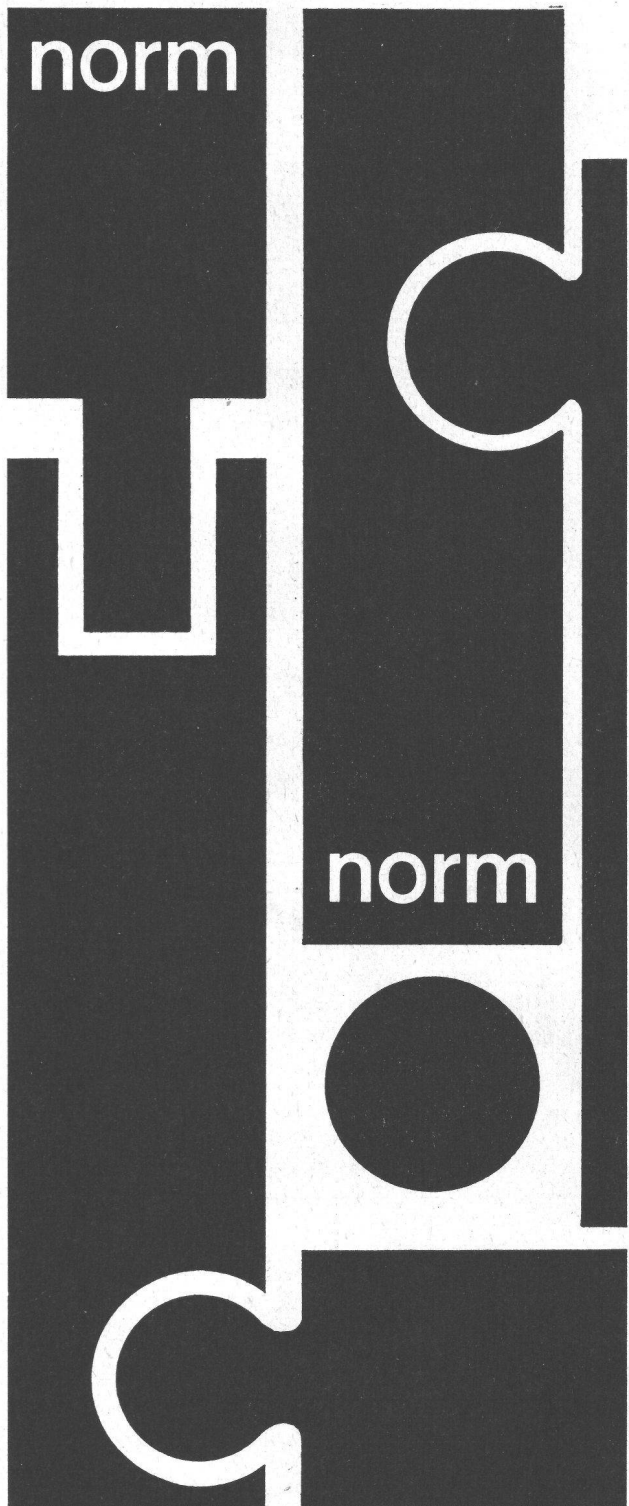
Verlangen Sie unseren Spezialprospekt.
Wir beraten Sie gerne und unverbindlich.

**SIEMENS
ELEKTRIZITÄT SERZEUGNISSE AG**

Zürich · Bern · Lausanne

Generalvertretung für die Schweiz der
SIEMENS-SCHUCKERTWERKE AKTIENGESELLSCHAFT

Berlin · München



**Reduzieren Sie Ihre Baukosten mit
genormten Bauteilen der**

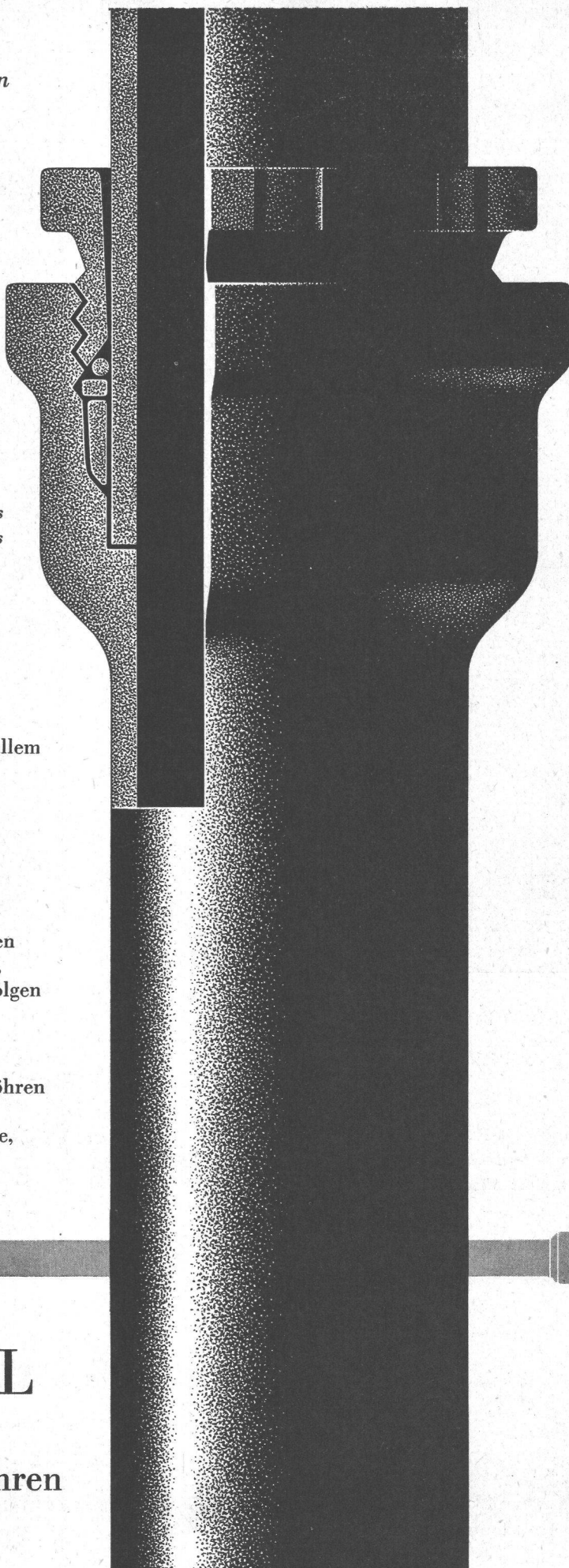
Metallbau AG, Zürich 47

Anemonenstrasse 40 Telefon 051 / 52 13 00

Gussrohr
gestattet
die Verwendung
bewährter
Verbindungen

Schnitt eines
ARENS-Schraubmuffenrohres

Sowohl die Stemmuffen als auch die Muffen mit Gummidichtungen sind absolut zuverlässig und einfach in der Montage. Allgemein anerkannt sind aber vor allem die grossen Vorteile der Schraubmuffenverbindung. Bei Verwendung dieses Elementes werden die einzelnen Röhren auf konstruktiv hervorragende und zugleich rationellste Weise beweglich miteinander verbunden. Die Beweglichkeit der Verbindungen gestattet der Schraubmuffenleitung, kleinen Bodenverschiebungen zu folgen und die durch den Verkehr hervorgerufenen Erschütterungen ohne weiteres auszuhalten. Die Verlegung von Schraubmuffenröhren ist einfach und billig und kann auch bei Regen und Kälte, ja sogar im Grundwasser erfolgen.



VON ROLL

Werk Choindez

Gusseiserne Druckröhren

PORA

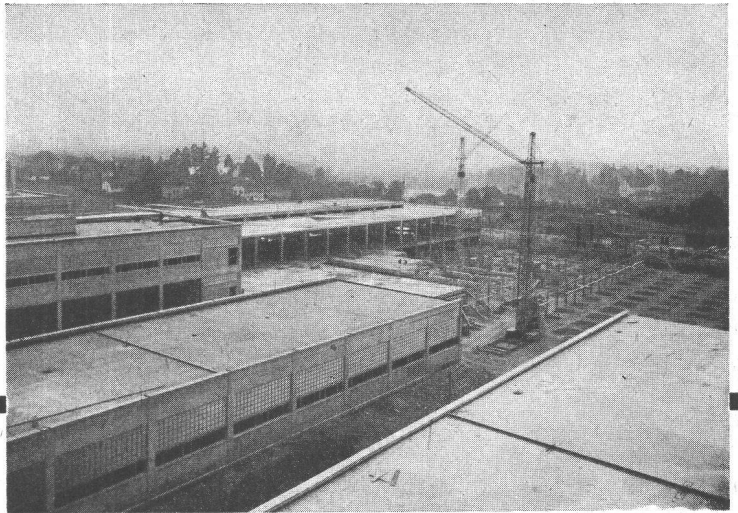
ISOLIERBETON

Baustellengüsse 400—1200 kg/m³ als

FLACHDACHISOLIERUNG

hochisolierend und leicht, da gleichzeitig Gefällsbeton.

Auch armiert, selbsttragend.



Industrie-Flachdächer

PORA AG

Mühlehorn
058 / 4 34 36

Reichenburg
055 / 7 72 22



Lagertanks bis 1 500 000 Liter Heizöltanks in Beton

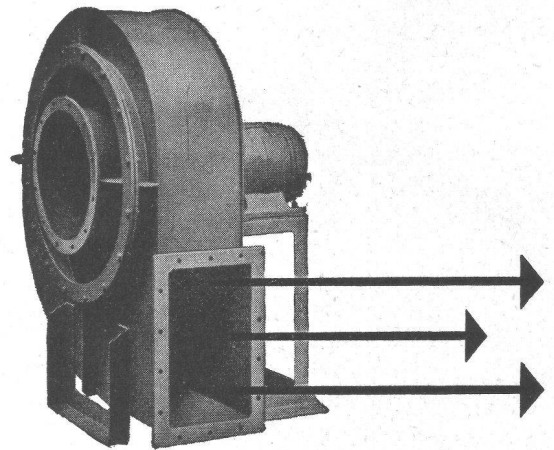
Vorteile: Kein Rosten, keine Unterhaltskosten, unbeschränkte Haltbarkeit. Keine zusätzlichen Nebenkosten. Jegliche Tankform an Ort und Stelle sofort durchführbar.
Innenauskleidung seit 30 Jahren erprobt.

PAUL KAPPELER, ZÜRICH 8

Ingenieurbüro Unternehmung Telefon (051) 34 70 77

Meidinger

Ventilatoren und Elektromotoren



Qualitätsprodukte seit mehr als einem halben Jahrhundert. Anpassung an alle Ansprüche der Technik. Geräuschloser Lauf durch spezielle Ausführung der Flügelräder und sorgfältiges Ausbalancieren der Ventilatorflügel und Motoranker. Behebung der magnetischen Geräusche der Elektromotoren durch Spezialwicklung. Genau passende Ersatzteile jederzeit ab Lager lieferbar.
G. Meidinger & Cie, Basel 4
Telefon 061 - 23 88 70

2455

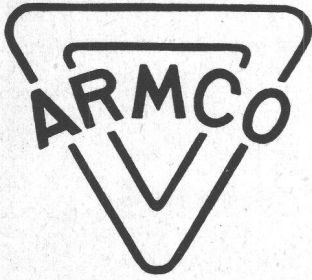


Sämtliche Dachdeckerarbeiten führt gewissenhaft aus:

DACHDECKER-GENOSSENSCHAFT ZÜRICH

Zeughausstrasse 43 Gegr. 1907 Telefon 23 07 36

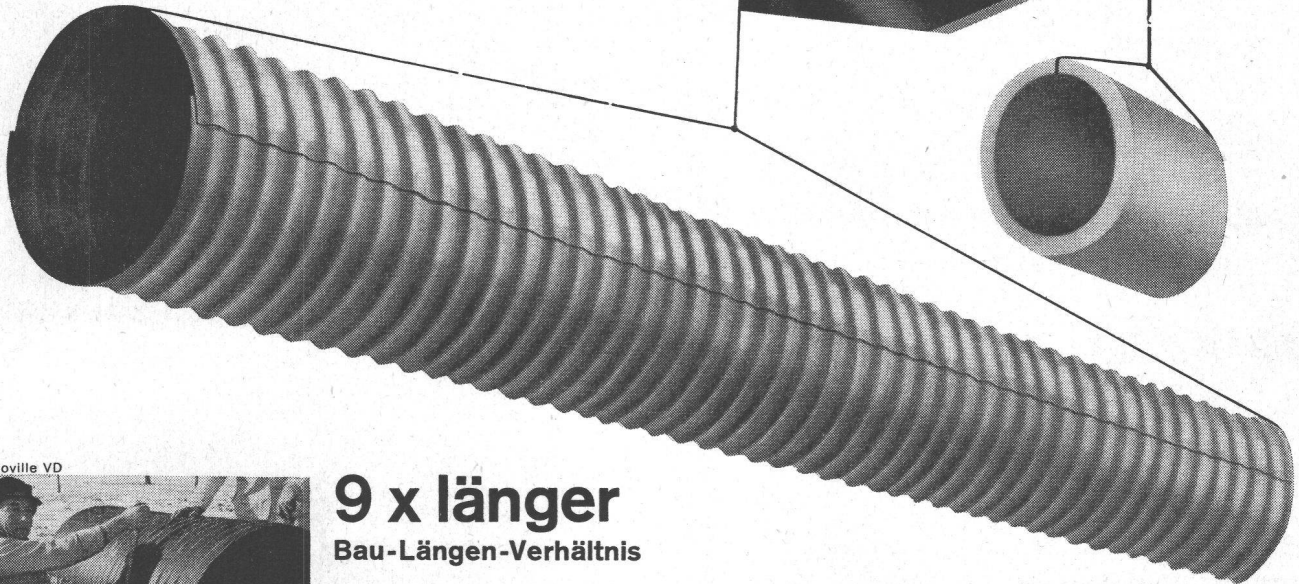
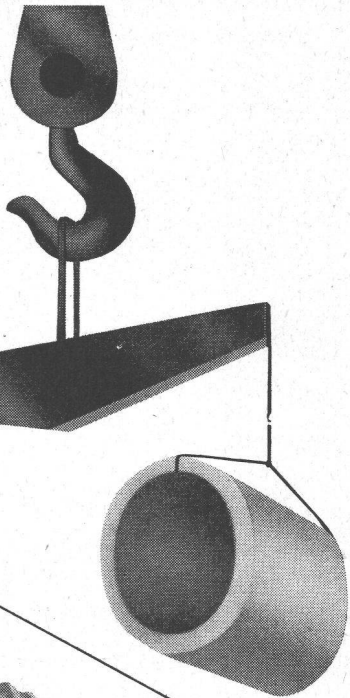
REPARATUREN



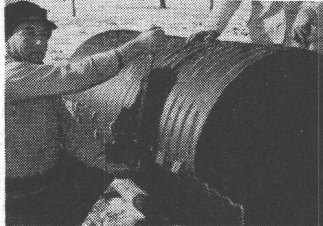
ROHRE

aus verzinktem Stahlblech

Drainage
Durchlässe
Eindolungen
Unterführungen



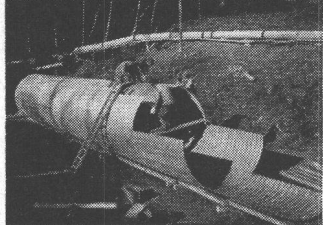
Noville VD



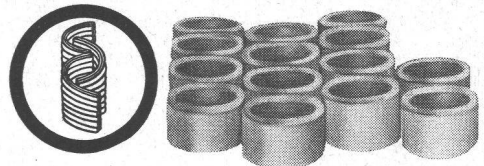
9 x länger
Bau-Längen-Verhältnis

bei gleichem Gewicht und Durchmesser

Lutrive VD

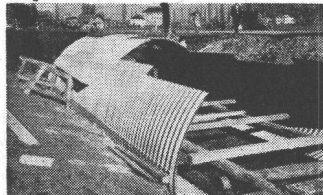


Transport-Volumen-Verhältnis
14 x kleiner



Armco Rohre werden in Deutschland durch die Firma
ARMCO-THYSSEN Breitbandverarbeitung GMBH
Dinslaken hergestellt

Sargans SG



Armco Tiefbau-Konstruktionen in der Schweiz

Zusammensteckbare Rohre

- | | |
|------------------|------------|
| Sentier du Rhône | Genf |
| Oberriet | St. Gallen |
| Ponte | Graubünden |
| Poschiavo | Graubünden |
| Scuol | Graubünden |
| Fuldera | Graubünden |
| Fischingen | Thurgau |
| Noville | Waadt |
| Pratteln | Baselland |
| Schönbühl | Bern |
| Luzern | Luzern |
| Unteriberg | Schwyz |
| Collonges | Wallis |
| Berninastrasse | Graubünden |
| Fuldera | Graubünden |
| Wallenseestrasse | Glarus |

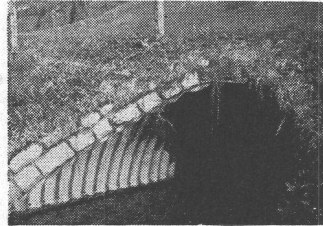
Multiblech-Konstruktionen

- | | |
|------------------|------------|
| Sentier du Rhône | Genf |
| Riggisberg | Bern |
| Rüschegg | Bern |
| Kleintoppwald | Bern |
| Moiry | Wallis |
| Versoix | Genf |
| Lutrive | Waadt |
| Alpnachstad | Obwalden |
| Sargans | St. Gallen |
| Sion-Nendaz | Wallis |
| Neue Bielstrasse | Bern |

Helcor-Sickerrohre

- | | |
|------------|------------|
| Fuldera | Graubünden |
| Rickenbach | Baselland |

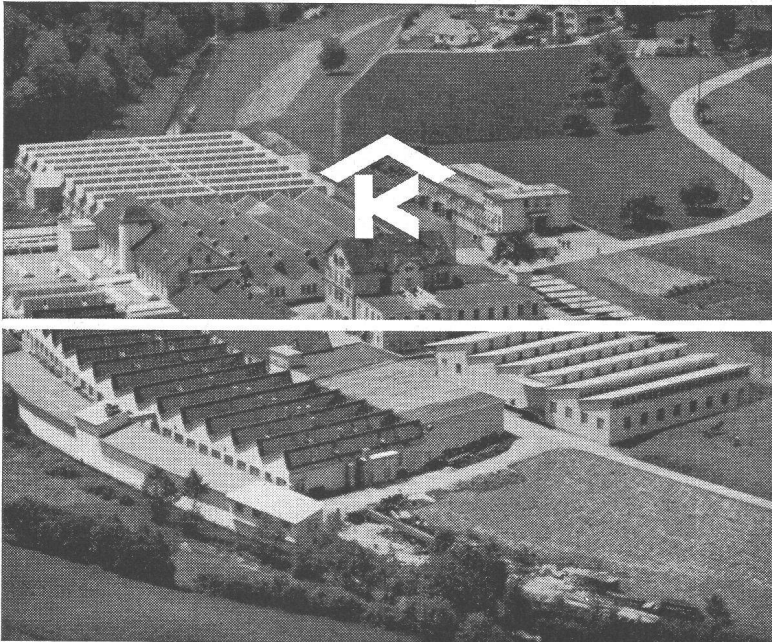
Riggisberg BE



DR. ING. M. KOENIG ZÜRICH

Für Tiefbau-Stahlelemente





KULLY GLASDÄCHER

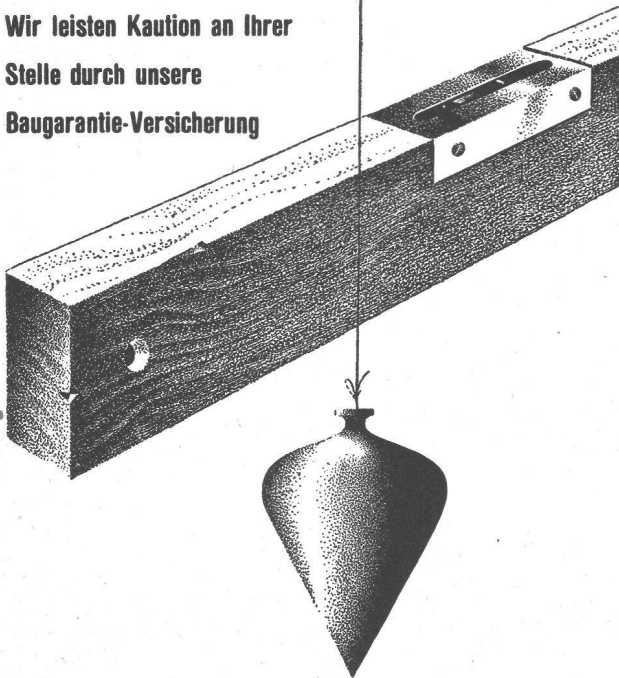
Kittlose Oberlichter
für Shed- Sattel- und Pultdächer

Parallelöffnende Ventilations-
flügel «AIREX»

A. Kully A. G. Glasdachwerke Olten

Winterthur
UNFALL

Wir leisten Kautions an Ihrer
Stelle durch unsere
Baugarantie-Versicherung



Schweizerische Unfallversicherungs-Gesellschaft in Winterthur



Normen
vereinfachen und
verbilligen das Bauen

Göhner Normen

Gewähr für
pünktliche Lieferung

Ernst Göhner AG, Zürich
Hegibachstrasse 47
Telefon 051 / 24 17 80
Vertretungen in
Bern, Basel, St.Gallen, Zug,
Biel, Genève, Lugano

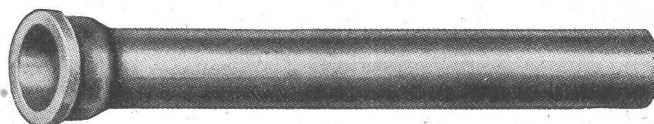
Fenster 221 Norm-Typen,
Türen 326 Norm-Typen,
Luftschutzfenster + -Türen,
Garderoben- + Toilettenschränke
Kombi-Einbauküchen,
Carda-Schwingflügelfenster.

Verlangen Sie unsere Masslisten
und Prospekte. Besuchen
Sie unsere Fabrikausstellung.

B 2

Gusseiserne Hochdruckröhren mit Stemm- u. Schraubmuffen Formstücke – Armaturen

Schweizer Normalien
Lager in Winterthur



für normalen und
höheren Betriebsdruck

KAGI & Co. TELEPHON No. 2 24 15 **WINTERTHUR**

Neu!

BAHCO-SILENT Küchen-Ventilator



Preis: Fr. 186.—

**Leise laufender, aerodynamisch
und formschön gebauter Ventilator
für die Entlüftung von Haushalbküchen,
Badezimmern, WC usw.**

Rasch, leise und gründlich saugt BAHCO-SILENT
die Kochdämpfe an der Quelle ab.
Nie mehr Kochgerüche in den Wohnräumen
und im Treppenhaus.
Reduktion der Unterhaltskosten
und der Reinigungsarbeit.
Verminderung von Wärmeverlust im Winter
und viele andere Vorteile mehr.
Es lohnt sich, den neuen BAHCO-SILENT
in der Küche einzubauen.

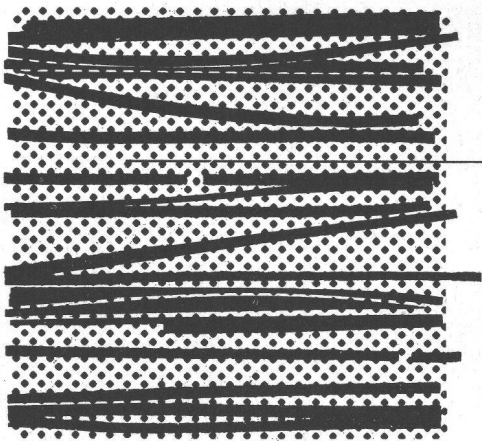
Verkauf durch die Installationsfirmen.

Generalvertretung:

**WALTER WIDMANN AG
ZÜRICH 1**

Löwenstrasse 20

Telephon (051) 27 39 96



Asbestzement **Eternit**

Asbest + Zement

Ein Inserat der ETERNIT AG Niederurnen

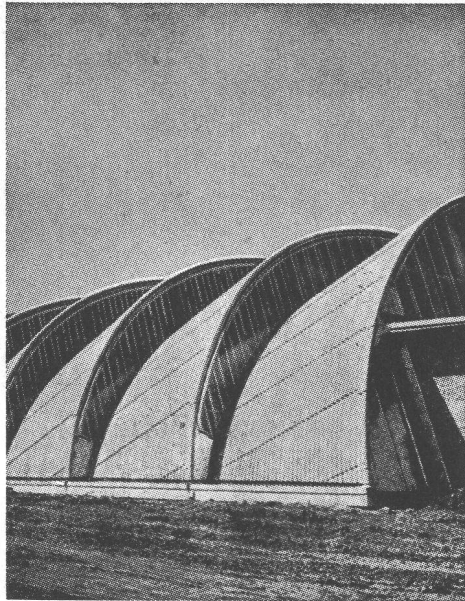
Eternit-Asbestzement besteht aus Portlandzement und Asbestfasern. Portlandzement hat die Druckfestigkeit eines guten Steines. Asbestfasern besitzen eine Zugfestigkeit, welche die von Stahldraht erreicht. Diese Eigenschaften ermöglichen die Produktion von **Eternit**-Druckrohren bis zu 24 Atm. Prüfdruck. **Eternit**-Schiefer für Dächer und Fassaden wird mit zehnjähriger Garantie, auch gegen Hagelschlag geliefert.

Asbestzement **Eternit** – ein moderner Baustoff mit verblüffenden Eigenschaften!

TEL. 051/933232

WALLISELEN-ZH

SIEGFRIED **keller** AG



Kittlose Glasdächer
System WEMA

Hofüberdachungen und Vordächer
Shedrinnen

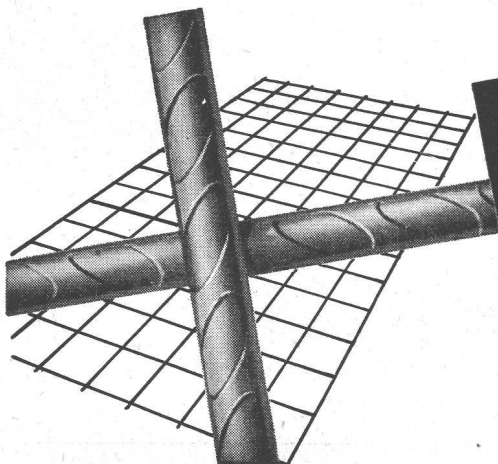


Zähneschleifen an eingesandten Stirn- und Schraubenrädern



Geschliffene Zahnräder

Sauter/Bachmann & Cie.
Zahnräderfabrik
Netstal Gl.



Profilierte

PERFEKT

Armierungsnetze

+ Pat.

erhöhen die Haftfestigkeit auf **300%**

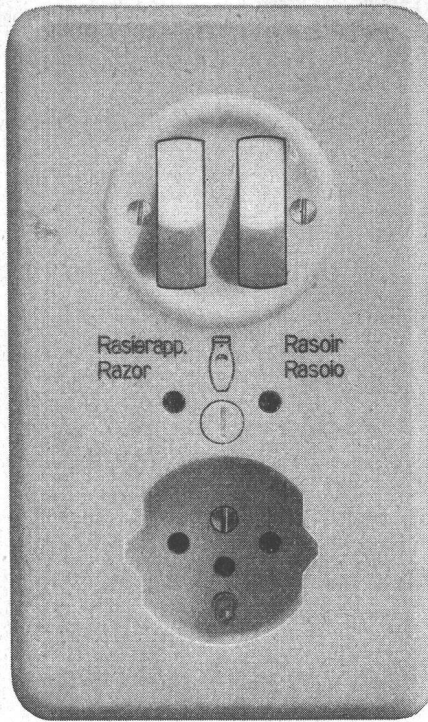
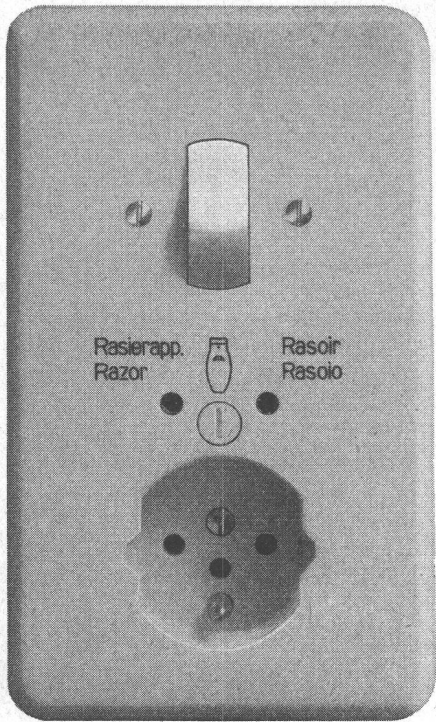
Mehr als 50% Gewichtsersparnis

Ausführlicher Katalog mit
Berechnungstabelle durch

EMIL HITZ

Fabrik für Drahtgeflechte, Zürich 3
Grubenstr. 29, Tel. (051) 33 25 50
Zweigbetrieb Basel:
Ob.Rebgasse 40, Tel. (061) 32 45 92

Verschiedene unserer Modelle wurden mit der Anerkennungsurkunde «Die gute Form» ausgezeichnet.



Wippschalter,
Rasiersteckdose und
Steckdose mit
Schutzkontakt
kombiniert,
für Unterputzmontage



7541/76023 SPR Pmi mit Isolier-
presstoff Abdeckplatte crème-
weiss (Farbe 61) oder
elfenbeinfaibig (Farbe 62)

7140/76023 SPR Pmi
mit Isolierpresstoff
Abdeckplatte crème-weiss
(Farbe 61)
oder elfenbeinfaibig
(Farbe 62)

Grösse I-I Pmi 86 x 146 mm

Adolf Feller AG Horgen

UDDIA

HARTMETALL
GESTEINS-
BOHRER

unübertroffen
in Leistung



Lieferbar prompt ab Lager
Generalvertretung:

HANS KOHLER AG

Tel. (051) 23 01 10 Zürich Claridenstrasse 20

ANNEN



Feuerfeste Produkte

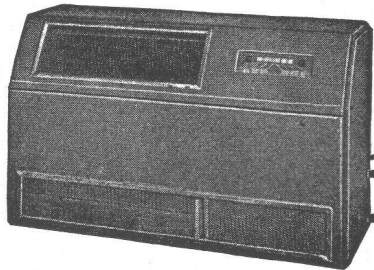
BAU- & INDUSTRIE-KERAMIK A.-G. LAUSEN

vormals: A.-G. VERBLENDSTEINFABRIK LAUSEN

klinker

Steinzeug

**KLIMATRUHGERÄTE
KLIMASCHRANKGERÄTE
KLIMAAANLAGEN**



KESSLER & LUCH KG, GIESSEN/GERMANY

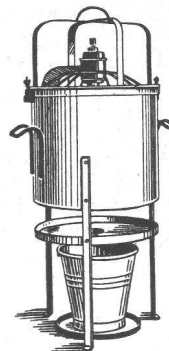
Vertretung: **URS ZIEGLER, SOLOTHURN**
Dipl. Ing. ETH/S.I.A., Tel. (065) 272 81, Rossmarktplatz 1

Bau-Austrocknung

In Neubau, Umbau,
Lager, Wohnraum.

Luft zu feucht?

Schnelles Trocknen
mit den bewährten
Exsiccatoren
oder
Oasis-
Luftentfeuchtern



Exsiccator
für Neubau-
Austrocknung



Oasis-Entfeuchter
für bewohnte Räume

H. KRÜGER - Ing.-Bureau
St. Gallen Berneckstrasse 44

Der beste Schutz gegen Rost

Verzinken im Vollbad von Eisen und Blech

Isolieren von Röhren durch Bitumieren mit Asbest-Band,
Glasschleier oder Jute **Galv. Glasverzinkung** v. Kleinteilen

Verzinkerei Pratteln AG.

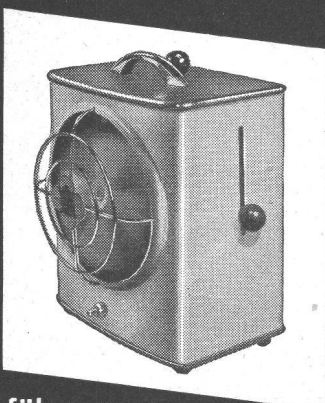
Pratteln (Baselland) - Gegründet 1897 - Tel. (061) 81 50 22

beton ag

liefert und montiert
vorfabrizierte Beton-
konstruktionsteile wie
Stützen, Träger, Binder
sowie auch ganze Objekte

BETON AG VILLMERGEN ☎ 057 6 33 11

Unverbindliche



Vorführung

5 Minuten

zur Beseitigung jeglicher
Gerüche in Ihren Räumen . . . durch
air-fresh Ventilatoren

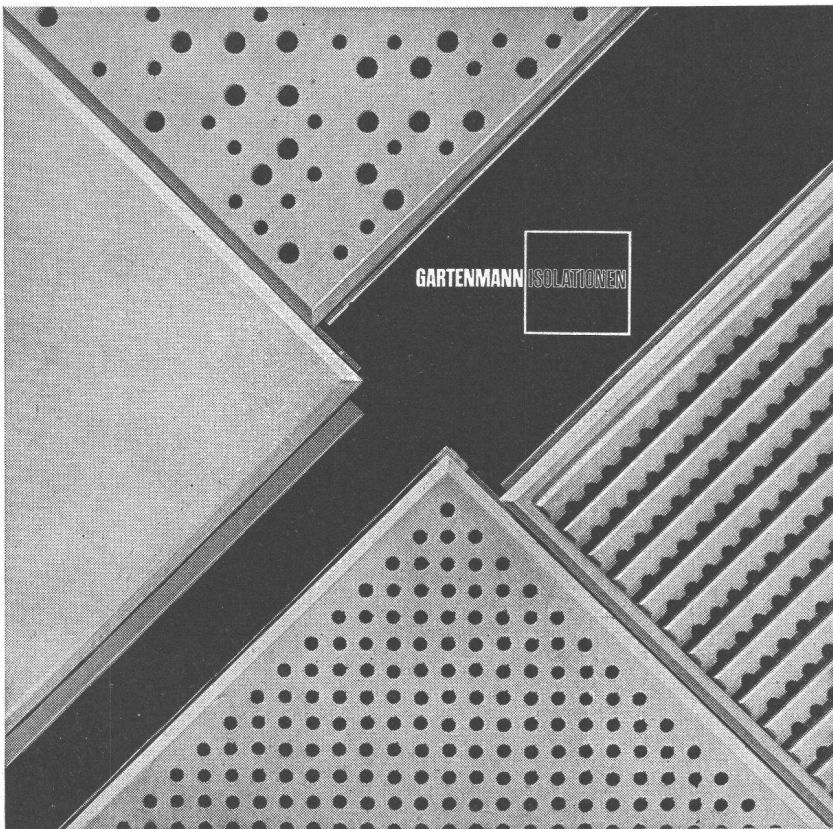
Schweiz. Generalvertretung **CARVA AG** Manessestrasse 6 Zürich

4

Gartenmann-Produkte
in einwandfreier Qualität
Saubere, präzise Ausführung

Echostopnormal gelocht, Format 60 X 60 cm
oder 62½ X 62½ cm**Echostop**-IRREGULAR mit unregelmässig ver-
teilten grösseren und kleineren Lö-
chern, 62½ X 62½ cm**Echostop**gerippt mit runden Löchern,
62½ X 62½ cm**Echostop****Glatt**-Trockenstuckplatten (auch NAVISTUCK
genannt), Normalformate 60 X 60 cm,
62½ X 62½ cm, 65 X 65 cm sowie Spe-
zialformate mit 40—105 cm Seitenlänge

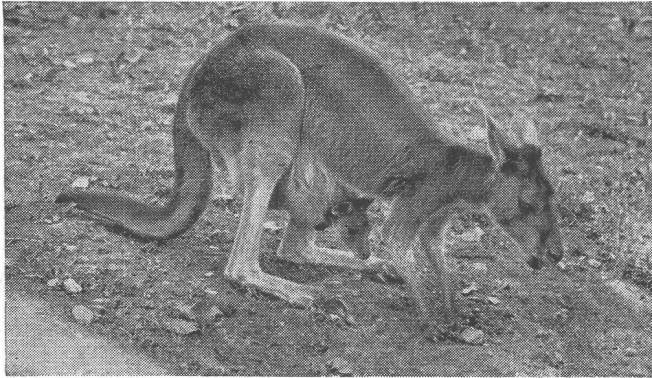
Verlangen Sie unsere Spezialprospekte über die ver-
schiedenen Plattenverkleidungen sowie die verschiedenen
Montagesysteme für normale und demontable Decken.



GARTENMANN ISOLATIONEN

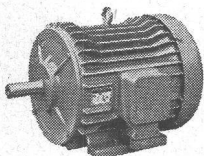
C. Gartenmann & Cie A G

Bern Basel Zürich Genève



Känguruhs: Zwei Lebewesen in einem!

Auch der polumschaltbare Oerlikon-
Motor vereinigt zwei Maschinen in
einer. Eine Umschaltung, und Sie
wählen eine grössere oder kleinere
Polzahl, und damit eine niedrigere
oder höhere Drehzahl.



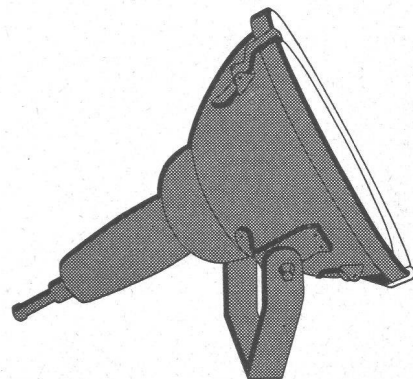
Maschinenfabrik Oerlikon
Zürich 50

Bureaux:
Zürich: Tel. (051) 23 37 30
Bern: Tel. (031) 2 02 15



LICHT IST UNSERE STARKE

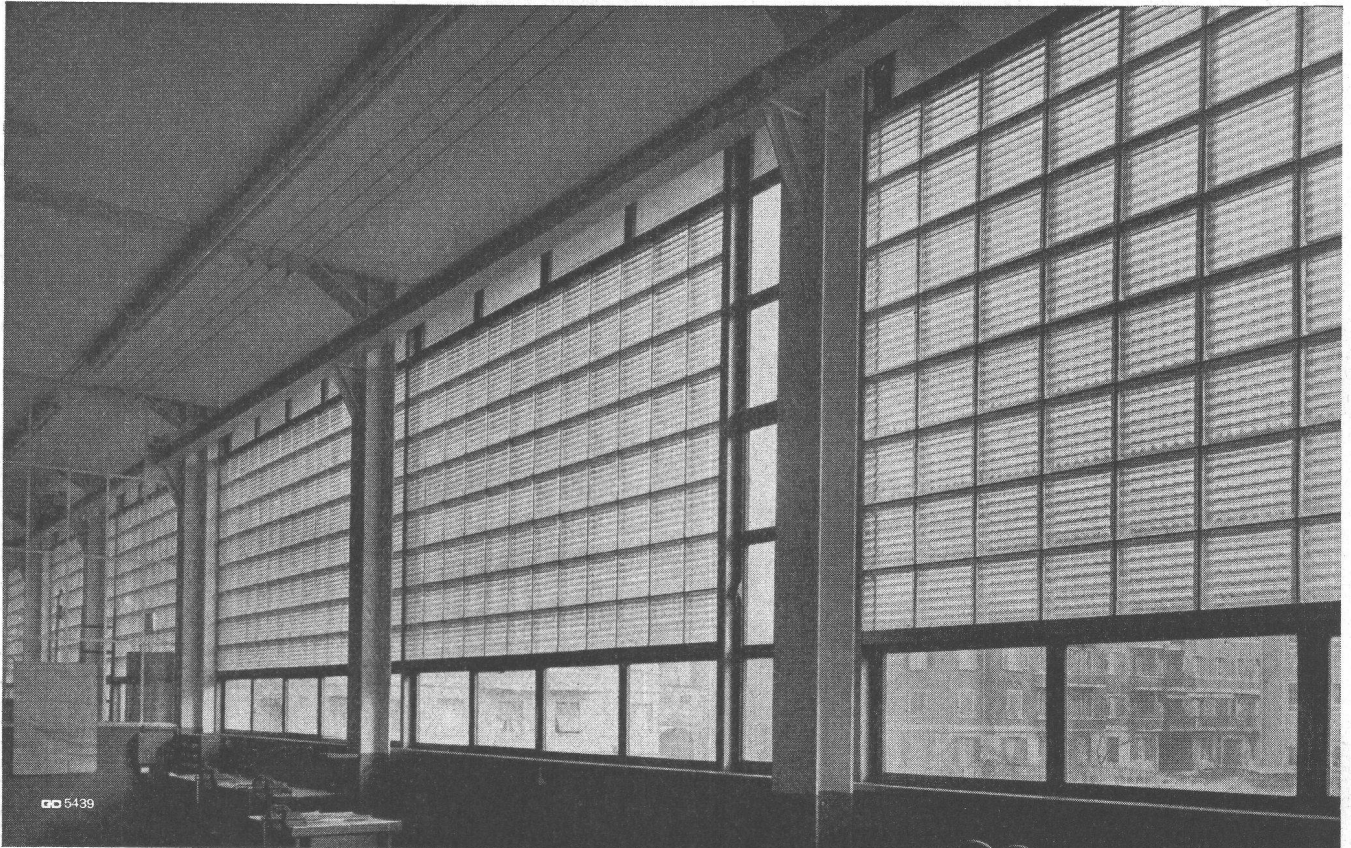
Scheinwerfer und
Flutlichtstrahler für Sport-
plätze und Fassaden



ALUMAG

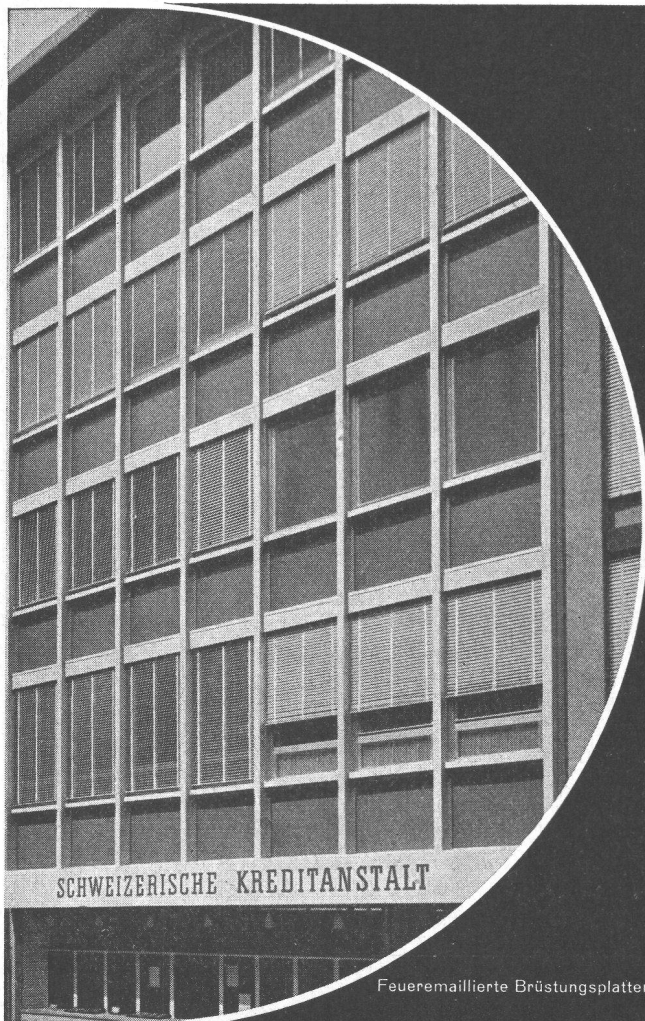
Aluminium — Licht AG
Industrie für
technische Beleuchtung
Urniastr. 16, Zürich
Tel. (051) 23 77 33

GC Stahlfenster



GC 5439

Geilinger & Co. Winterthur



SCHWEIZERISCHE KREDITANSTALT

Feueremaillierte Brüstungsplatten, SK St. Gallen

FEUER-
EMAILLIERUNG
VON
ALUMINIUM
IM HOCHBAU

EMALCO

Absolut witterungsbeständig
Garantiert licht- und farbecht
Keine Unterrostungsgefahr
Hohe Schlagfestigkeit
Geringes Gewicht
Keine Unterhaltskosten
Alle Farben ausführbar
Hochglanz, halbmatt und matt

EMALLERIE CORGEMONT S. A.

Corgemont | Biel Tel. 032 | 9 72 91