

Objektyp: **Advertising**

Zeitschrift: **Schweizerische Bauzeitung**

Band (Jahr): **77 (1959)**

Heft 44

PDF erstellt am: **08.08.2024**

Nutzungsbedingungen

Die ETH-Bibliothek ist Anbieterin der digitalisierten Zeitschriften. Sie besitzt keine Urheberrechte an den Inhalten der Zeitschriften. Die Rechte liegen in der Regel bei den Herausgebern.

Die auf der Plattform e-periodica veröffentlichten Dokumente stehen für nicht-kommerzielle Zwecke in Lehre und Forschung sowie für die private Nutzung frei zur Verfügung. Einzelne Dateien oder Ausdrucke aus diesem Angebot können zusammen mit diesen Nutzungsbedingungen und den korrekten Herkunftsbezeichnungen weitergegeben werden.

Das Veröffentlichen von Bildern in Print- und Online-Publikationen ist nur mit vorheriger Genehmigung der Rechteinhaber erlaubt. Die systematische Speicherung von Teilen des elektronischen Angebots auf anderen Servern bedarf ebenfalls des schriftlichen Einverständnisses der Rechteinhaber.

Haftungsausschluss

Alle Angaben erfolgen ohne Gewähr für Vollständigkeit oder Richtigkeit. Es wird keine Haftung übernommen für Schäden durch die Verwendung von Informationen aus diesem Online-Angebot oder durch das Fehlen von Informationen. Dies gilt auch für Inhalte Dritter, die über dieses Angebot zugänglich sind.

Ein Dienst der *ETH-Bibliothek*
ETH Zürich, Rämistrasse 101, 8092 Zürich, Schweiz, www.library.ethz.ch

<http://www.e-periodica.ch>

SCHWEIZERISCHE BAUZEITUNG

WOCHENSCHRIFT FÜR ARCHITEKTUR / INGENIEURWESEN / MASCHINENTECHNIK

REVUE POLYTECHNIQUE SUISSE

ORGAN DES S.I.A. SCHWEIZERISCHER INGENIEUR- UND ARCHITEKTEN-VEREIN
UND DER G.E.P. GESELLSCHAFT EHEMAL. STUDIERENDER DER EIDG. TECHN. HOCHSCHULE
GEGRÜNDET 1883 VON ING. A. WALDNER / HERAUSGEGEBEN VON ING. W. JEGHER

HCH. LIER	Deckenheizungen System Crittall
	Heisswasser-Heizungen
	Umbau bestehender Dampfanlagen in Heisswasser • Abwärmeanlagen
HEIZUNGS-INGENIEUR ZÜRICH 4 Badenerstrasse 444 Tel. 52 23 50/51	

Geleisebau



317

Strassenbau

Tiefbau

Industrieböden

WALO

WALO

Bauunternehmung Walo Bertschinger AG

<p style="font-weight: bold; font-size: 1.2em;">Zeichentische</p> <p style="font-weight: bold; font-size: 1.2em;">Zeichenpapiere</p> <p style="font-weight: bold; font-size: 1.2em;">Zeichenmaterial</p>	<p style="font-size: small;">Prospekte und Beratung durch das zeichentechnische Spezialhaus</p>  <p style="font-size: small;">Gebrüder Scholl AG, an der Poststrasse in Zürich seit 1865 - Telephon (051) 23 76 80</p>
--	---

Verlag
W. Jegher & A. Ostertag, Dianastrasse 5,
Zürich / Tel. 23 45 07 / Postcheck VIII 6110
Bürozeiten: Montag bis Freitag 7—12 Uhr
und 13.45—17.30 Uhr. Samstags geschlossen.
Postadresse:
Schweiz. Bauzeitung, Postfach Zürich 39

Bezugspreise

	12 Monate	6 Monate	3 Monate
Einzelheft Fr. 1.65	Abonnements:		
Schweiz	66.—	33.—	16.50
Ausland	72.—	36.—	18.—

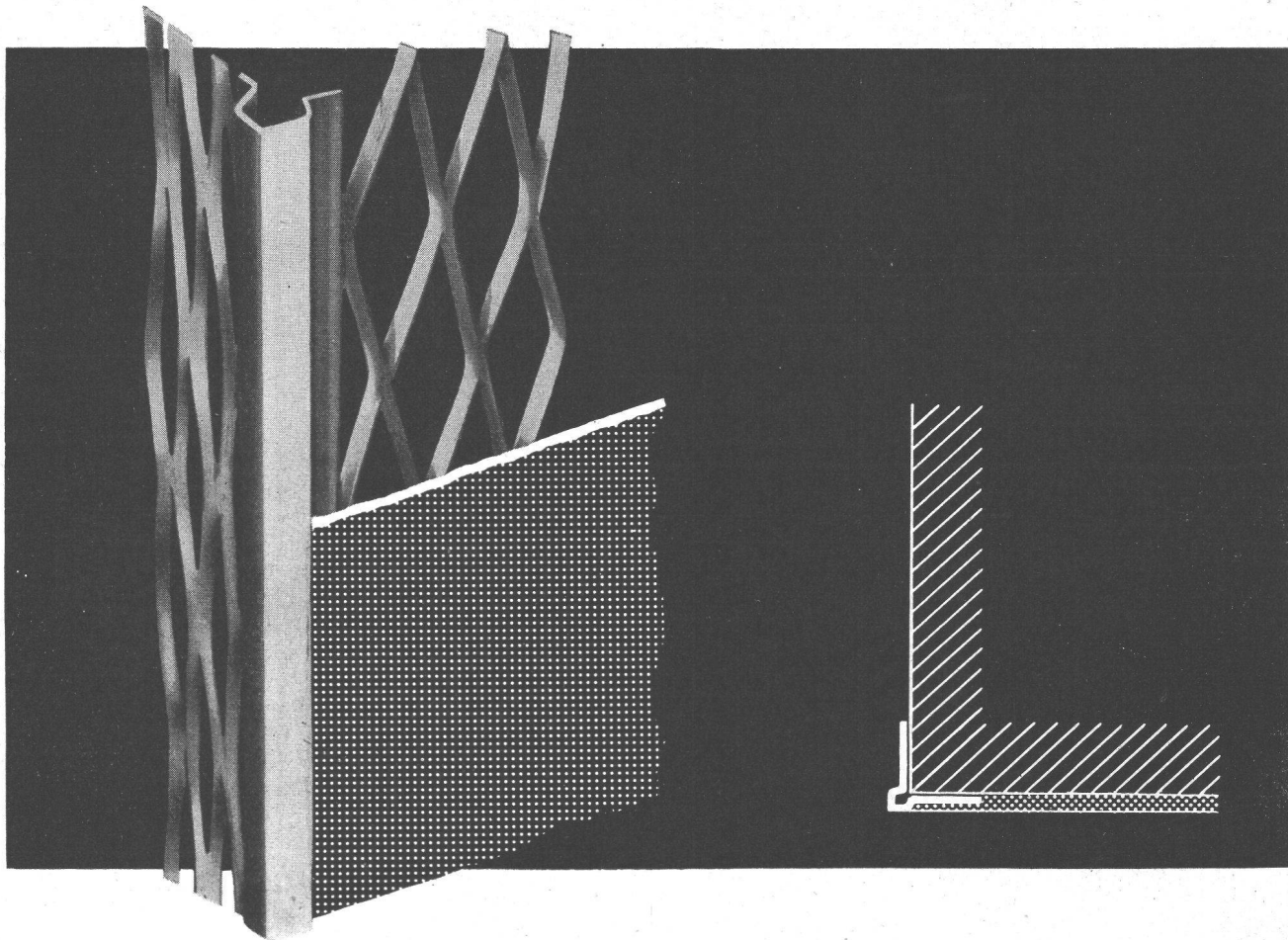
Für Mitglieder des S.I.A., der GEP und des Schweiz. Technischen Verbandes sowie für Studierende der ETH, der EPUL und schweiz. staatl. Technischer Mittelschulen ermässigte Preiskategorien nach Tarif.

Anzeigenverwaltung
Mosse-Annoncen AG., Zürich, Limmatquai 94 / Tel. 32 68 17 / Postcheck VIII 1027

INHALT

Ausgleichbecken. Von G. Schnitter	721*
50 Jahre Carl Maier & Cie, Schaffhausen	728
Das neue Bürohaus der Fa. Carl Maier & Cie. Arch. W. Custer/E. Schmid	729*
Nekrologe	
P. Wachter. G. Mathys. W. Dietrich	733*
W. Roth. G. G. Nicora	734
Mitteilungen	
Schweiz. Verein von Gas- u. Wasserfachmännern. Eidg. Techn. Hochschule. Persönliches	734
Dampferzeuger für 200-MW-Blockeinheiten	735
Buchbesprechungen	
Werkstückspanner, von K. Schreyer. Trocknungstechnik, von Krischer und Kröll. Kunststoffe, von E. Wandenberg. Neuerscheinungen	735
Wettbewerbe	
Infanteriekaserne in Aarau	735
Ankündigungen	
Spezialkurs für Korrosionsschutz-Metallspritzen. 2. Internat. Hochschulkurs für Kartographie. Journées Internat. d'Etude des Eaux, Liège. Fédération Internationale de la Précontrainte. Conférences sur la métallurgie. Verbesserung des Baugrundes. Vortragskalender	736

Solider Bauen



Mauerkanten werden oft leicht beschädigt, HESCO-Eckschutzleisten schützen Mauerkanten vor jeder Verletzung. Das feingliedrige, maschenartige Streckmaterial zu beiden Seiten der Schutzkante verbindet sich vollkommen mit dem Mörtel. Die Eckschutzleiste ist promatverzinkt, rostet also nicht. Lager-Längen 150, 180 und 200 cm in Bündeln à 10 Stück.

Hesco-Eckschutzleisten

Verkauf durch Baumaterialien- und Eisenwarenhandlungen

Hess & Cie. Pilgersteg, Rüti ZH, Drahtzieherei, Metallwaren- und Nagelfabrik, Telefon 055 4 35 22



Hess & Cie. Pilgersteg, Rüti (Zürich)

**„Feiern“ wegen
Frosteinbruch?**

Nein!

Friolite OC

**das chlorfreie Frostschutz-
mittel für armierten Beton
verhindert Unterbrüche
im Betonieren**



**In Pulverform, daher einfache Zugabe • Kein Anpassen an Temperatur •
Feste Dosierung: 3% des Zementgewichtes • Erleichtert die Verarbeitbarkeit
und steigert die Betonqualität • Keine Rostgefahr, sondern rostverhindernd**



Kaspar Winkler+Co.

FABRIK FÜR CHEMISCHE BAUSTOFFE - ZÜRICH 48 - (051) 54 77 33
ST. GALLEN (071) 227741 - BERN (031) 857 57 - LAUSANNE (021) 23 28 13

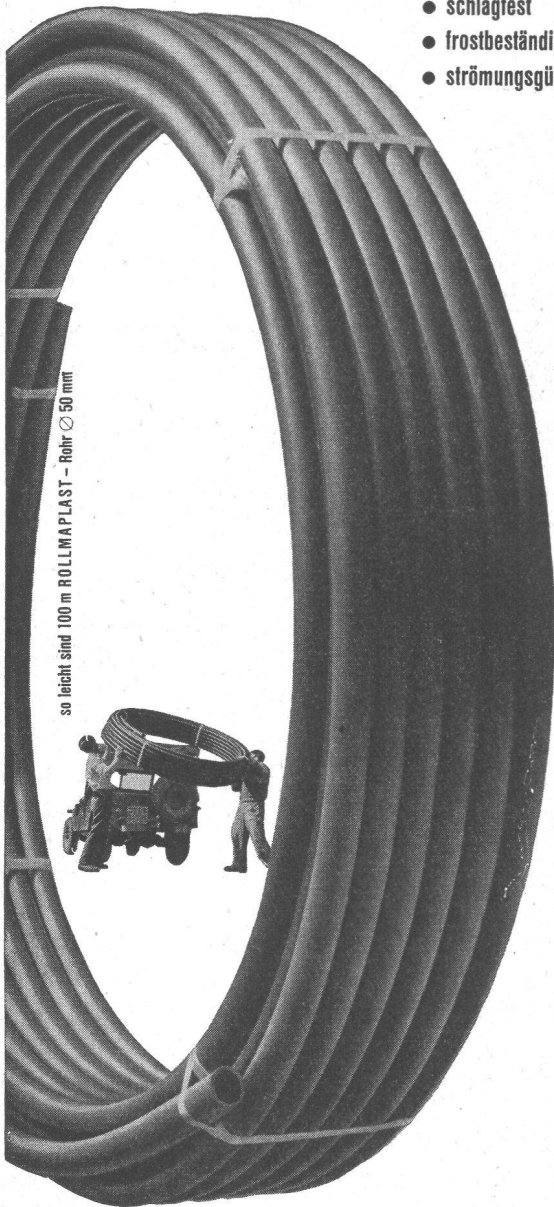
ROLLMAPLAST

• das moderne, biegsame Leitungsrohr aus Polyäthylen

Seit einem Jahrzehnt bewähren sich
Polyäthylen-Rohre in

Trinkwasserversorgungen
Bewässerungsanlagen
Landwirtschaft
Nahrungsmittelindustrie
Chemische Industrie
Baugewerbe

- korrosionsbeständig
- leicht
- flexibel
- schlagfest
- frostbeständig
- strömungsgünstig



ROLLMAPLAST AG., Choindez

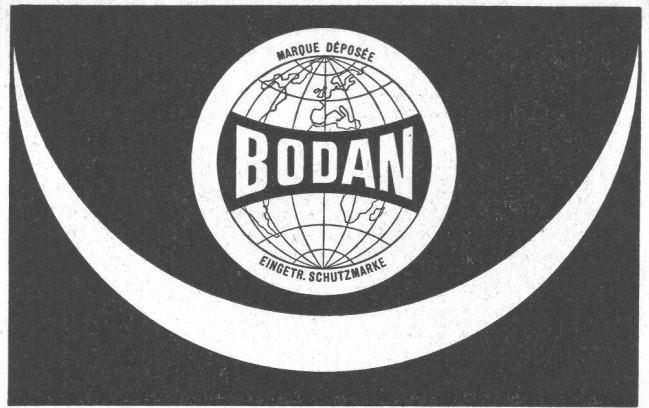
Generalvertretung:

Von Roll. Choindez Tel. 066 / 35177

Verkauf:

Eisenhandel und Installationsgewerbe

252



Warum wurden BODAN-Lichtpausmaschinen und -apparate zu einem weltweiten Begriff?

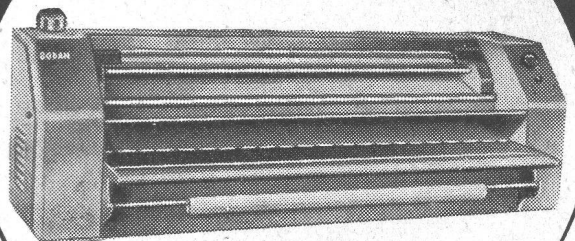
- weil** erfahrene Fachleute sie nach dem letzten Stand der Technik aus der Praxis heraus für die Praxis entwickelten
- weil** sie dank einfachster Konstruktion störungsfrei arbeiten
- weil** sie durch geräuschlosen Gang und geruchlose Entwicklung überraschen
- weil** sie mit automatischer Entwicklernachfüllung, endlos gewobenen Transportbändern und rotierenden Glaszylindern ausgerüstet sind
- weil** die neue automatische Bänderspannung jedes Verschieben des Pausgutes verunmöglicht. Resultat: wie gestochen scharfe Kopien
- weil** sie dank Gleichstrommotor mit konstantem Drehmoment belastungsunabhängig arbeiten
- weil** sie von 0 an stufenlos zu regulieren sind
- weil** die BODAN-Reihe für jedes Unternehmen, selbst den kleinsten Betrieb, die zweckdienlichste und rationellste Maschine bereit hat
und nicht zuletzt
- weil** sie sich als schweizerische Qualitätserzeugnisse ausnehmend preisgünstig halten
10 verschiedene Modelle mit einer Leistung von 55 bis 450 cm pro Minute
Verlangen Sie bitte unverbindlich eine Gratis-Probestellung in Ihren Betriebsräumen

BODAN - Erzeugnisse bereichern Ihren Betrieb!

Fabrik für Lichtpausmaschinen und Fotokopierapparate

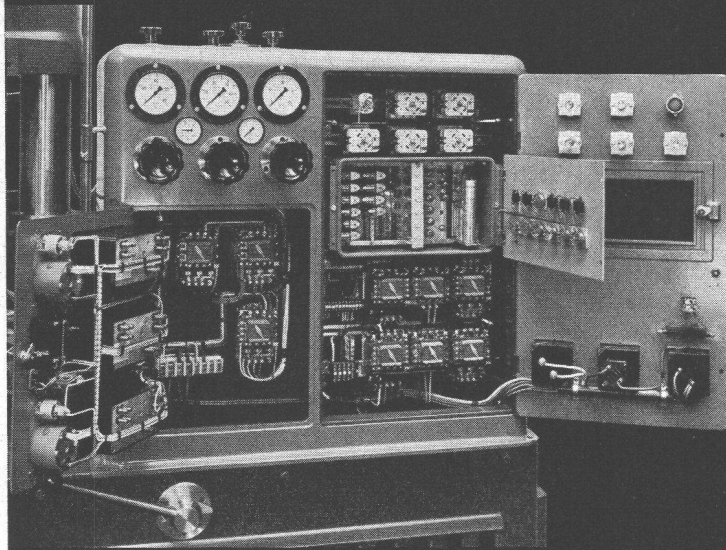
Karl Müller AG., Roggwil/TG Schweiz — Tel. (071) 4 83 77

BODAN-Rapid 1

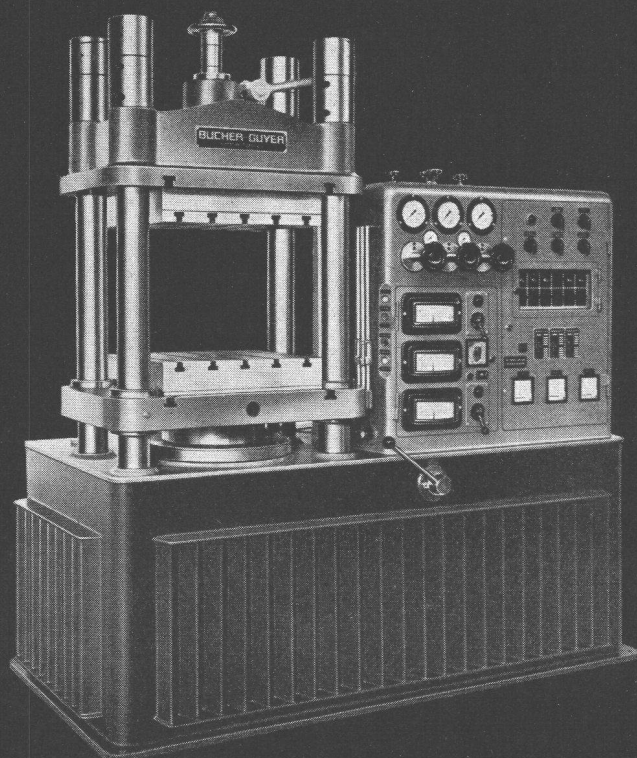


Papierdurchlass 110 cm. Leistung pro Min. 40—130 cm, max. Geschwindigkeit pro Min. 0—180 cm, Lichtquelle 4 x 65 Watt mit Reflektor, Anschluss 220 Volt, 2 Amp., Stromverbrauch 300 Watt, Länge 170 cm, Tiefe 50 cm, Höhe 54 cm, Gewicht 137 kg

CMC



Die Aufgabe dieser elektrischen Steuerung besteht darin, für eine 150-Tonnen-Kunstharz-
presse folgende Operationen nach einem
bestimmten Programm zu steuern:
Verzögern des Hubes, Anhalten, Vorpressen,
Entlüften, Wiederöffnen, Bedienen der
Spritzkolben, Nachpressen, Steuern des Motors
und Einschalten des Hochfrequenz-
Vorwärmeapparates



5073

ELEKTRISCHE STEUERUNGEN

für
Werkzeugmaschinen

**Drehautomaten
Fräsmaschinen
Bohrwerke
Kunststoffpres-
sen usw.**



Carl Maier & Cie. Schaffhausen

Fabrik elektrischer Apparate und Schaltanlagen



Rohrpost-Anlagen

sind das geeignete Mittel, Ihren Betrieb zu rationalisieren

Bank-Betriebe

Papier-Industrie

Textil-Industrie

Chemische Industrie

Maschinen-Metall-Industrie

Elektro-Industrie

Fahrzeug-Industrie

Versand-Geschäfte

Wir bauen für jedes Wirtschaftsgebiet die geeignete Anlage von der einfachen Punkt-Punkt-Verbindung bis zur vollautomatischen wähl-scheibengesteuerten Rohrpost-Anlage

Unverbindliche Beratung und Projektierung durch

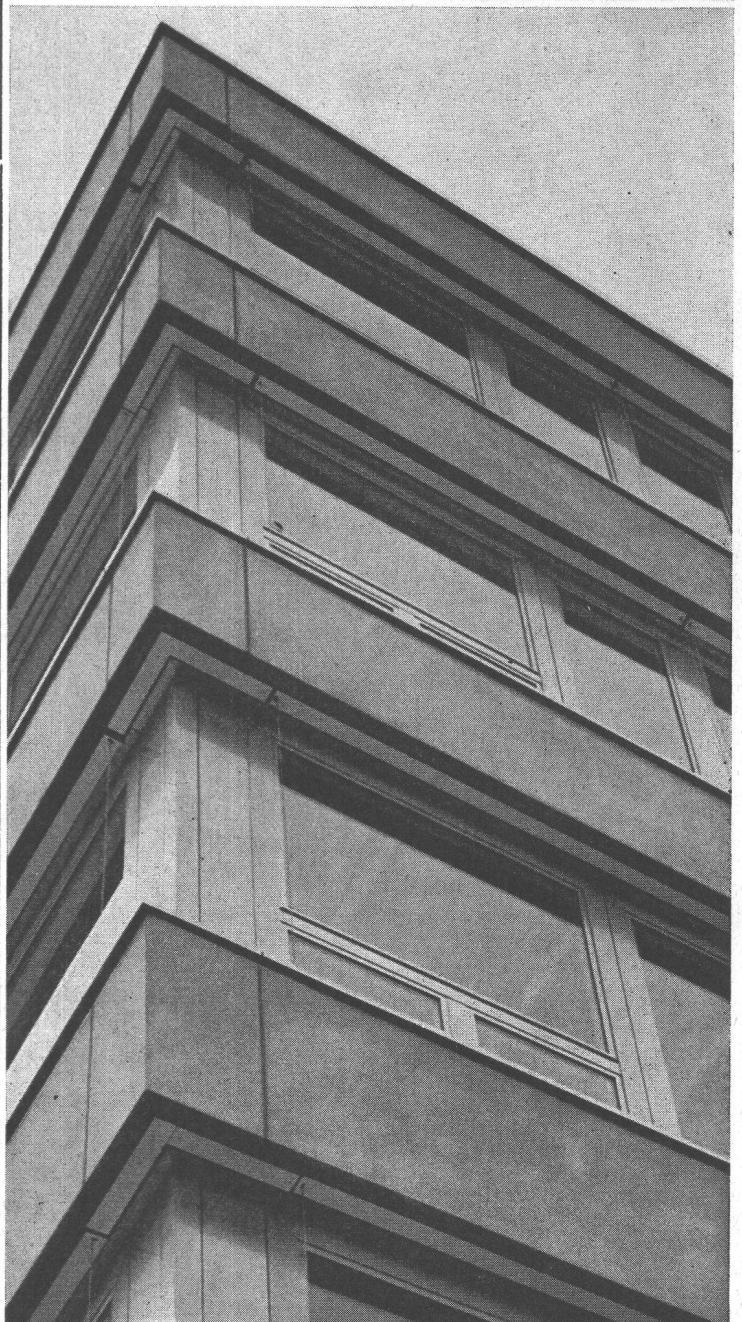
Standard Telephon und Radio AG.

Zürich, mit Zweigniederlassung in Bern

1702

Spezialbeton AG Staad

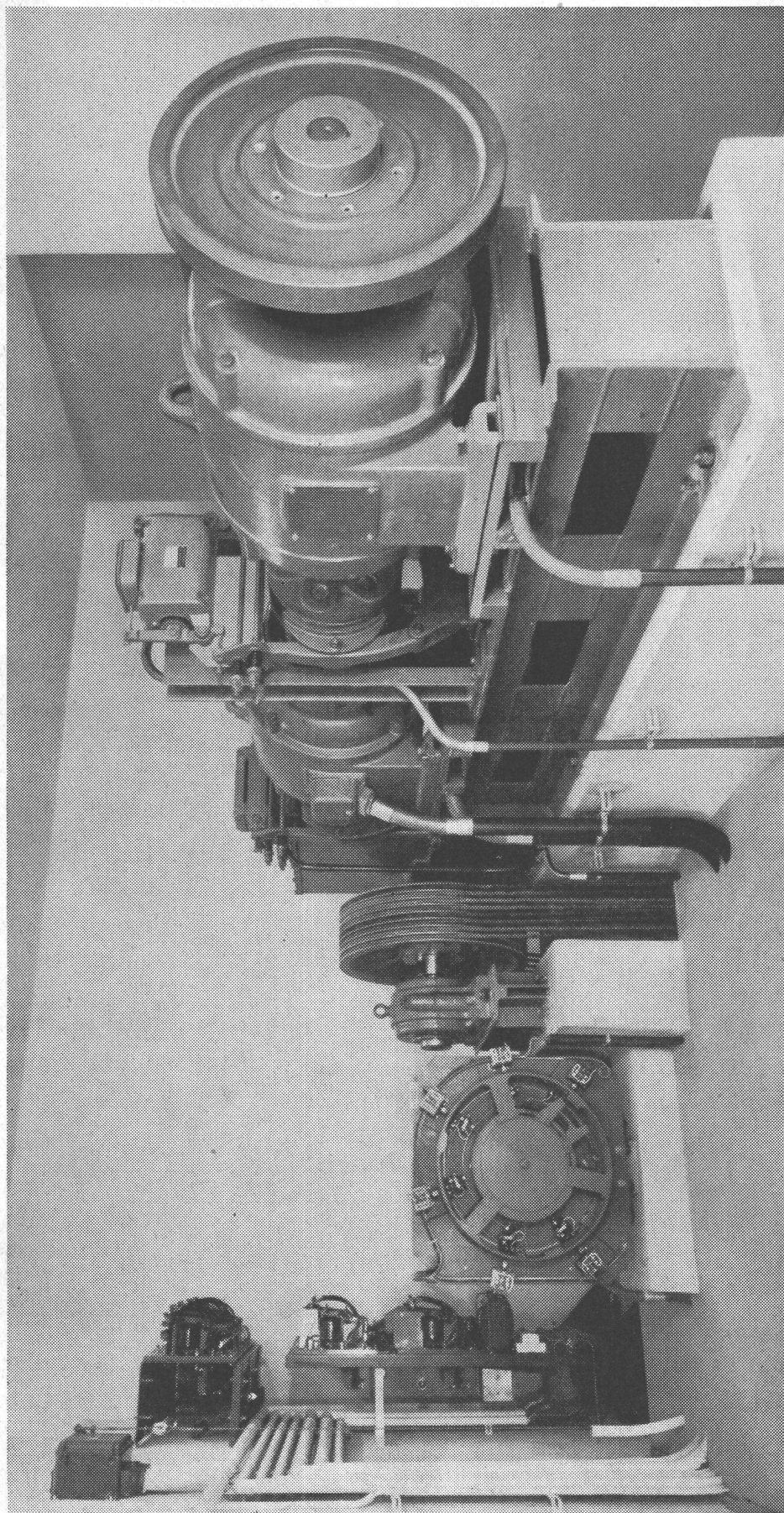
Vorfabrizierte Sichtbetonelemente
Bodenbeläge, Treppenanlagen
Fassadenverkleidungen, Betonfenster
Ausführung
sämtlicher Kunststeinarbeiten



Vorfabrizierte Betonelemente
Verwaltungsgebäude CMC, Schaffhausen
Architekten Walter Custer, Zürich
Fred Hochstrasser, Ulm
Ernst Schmid, Schaffhausen



Aufzüge AG Schaffhausen



Maschinenraum des Warenaufzuges im Bürogebäude der Firma Carl Maier & Cie.

Daten: Nutzlast 2000 kg
Geschwindigkeit 1.00 m/sec

Steuerung: Druckknopfsteuerung mit automatischer Feinabstellung und Handkorrektur

DPSA

Mit dem Telephon
kombinierte
drahtlose
Personensuch-
Anlage

Apparatelieferung
u. Installation
durch

Hasler^{AG} ZWEIGNIEDERLASSUNG ZÜRICH

Stampfenbachstr. 63 Tel. 051 26 16 00

A. STREIT & CO.

Elektr. Unternehmung (dipl. Elektrotechniker)

SCHAFFHAUSEN

am Fronwagplatz
Tf. (053) 5 19 24

Büro für Projekte

Ausführung von Stark- und Schwach-
stromanlagen

Alle Arbeiten der Telefonkonzessionen
A + B der PTT

Ausführung sämtlicher keramischer
Boden- und Wandbeläge

OTTO LEONI, SCHAFFHAUSEN

Plattengeschäft Tel. (053) 5 21 10 Unterstadt 42

Ausführung sämtlicher maschineller
**Abbruch-, Aushub-
und Planierarbeiten**

E. HABLÜTZEL & CO.


Unterneuhaus/Schaffhausen

Tel. (053) 6 23 17

CARL DIENER *Jöhne*

Bauunternehmung
Zürich

Ausführung der
Eisenbeton- und
Maurerarbeiten zum
Bürogebäude CMC



Spezialfabrik
für Fluoreszenzlampen-
Beleuchtungskörper
Herisau
Tel. (071) 52363

Die Projektierung der modernen Beleuchtungsanlage in diesem Neubau wurde uns anvertraut.

Staubdichte Einbauleuchten
durften wir für die Privat- und Chefbüros, das Konferenzzimmer und den Ausstellungsraum liefern.

**Deckenleuchten mit
FLUORA-Diffusoren**
für das Treppenhaus und die Gänge.
Dürfen wir auch Ihre Beleuchtungsprobleme lösen?
Unsere Lichttechniker beraten Sie kostenlos und ohne Verpflichtung für Sie. Telefonanruf genügt.

CMC-Neubauten in Schaffhausen:

**Raff-Lamellenstoren
SOLOMATIC**

GRIESSER



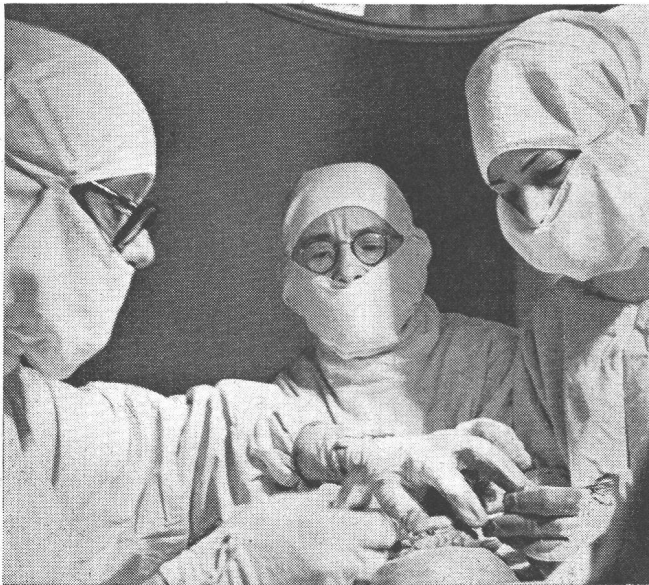
Aadorf - Basel - Bern - Genf
Lausanne - Luzern - St. Gallen - Zürich

Unsere Spezialitäten:

Roll- und Raff-Lamellenstoren **SOLOMATIC**
Aluminium-Rolläden **ALUCOLOR**
Mobile Trennwände **HOLOPLAST**
Tore in jeder Ausführung

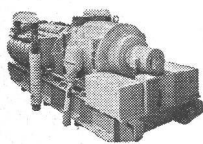
HEO

Geheizt wird mit **OERTLI** Oelbrenner



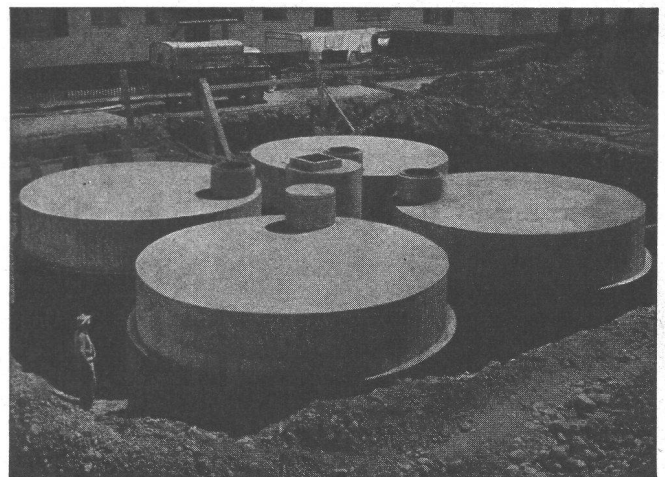
Wenn hier plötzlich das Licht ausginge...

Vor solch gefährlichen Situationen und Verlust an kostbaren Sekunden schützt die Oerlikon-Notstromgruppe. Unerlässlich für Spitäler, Versammlungslokale, Warenhäuser, Flugplätze, Theater, Zivilschutzräume, Banken usw.



Maschinenfabrik Oerlikon
Zürich 50

Bureaux:
Zürich: Tel. (051) 23 37 30
Bern: Tel. (031) 2 02 15



Lagertanks bis 1 500 000 Liter Heizöltanks in Beton

Vorteile: Kein Rosten, keine Unterhaltskosten, unbeschränkte Haltbarkeit. Keine zusätzlichen Nebenkosten. Jegliche Tankform an Ort und Stelle sofort durchführbar. Innenauskleidung seit 30 Jahren erprobt.

PAUL KAPPELER, ZÜRICH 8
Ingenieurbüro Unternehmung Telefon (051) 34 70 77



Besser und billiger bauen mit

ALPORIT

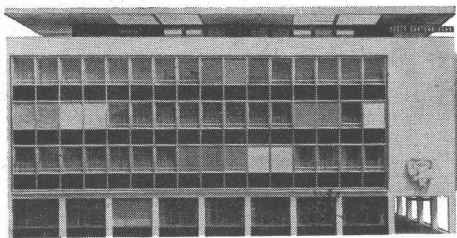
Schaumstoff-Isolierplatten

Schreiben Sie für nähere Auskünfte an den Fabrikanten:
Kork AG. Boswil, Aargau Tel. (057) 7 41 52

man ruft Luwa-Ingenieure, wenn man besseres Klima will

Der moderne Mensch ist gegenüber Wetter- und Klimaeinwirkungen viel anfälliger. Deshalb ist überall dort, wo sich auf engem Raum viele Menschen aufhalten müssen, Klimatisierung unerlässlich.

Lufttechnische Pionierarbeit machte die Luwa zu einer der führenden Klimafirmen Europas. Die von ihr gebauten Anlagen erzeugen unbehindert von Raumbesetzung, Wetter und Jahreszeit dasjenige Klima, welches für Sie und Ihre Mitarbeiter, für Ihre Fabrikationsprozesse und Erzeugnisse das bestgeeignete ist. Verlangen Sie Unterlagen.



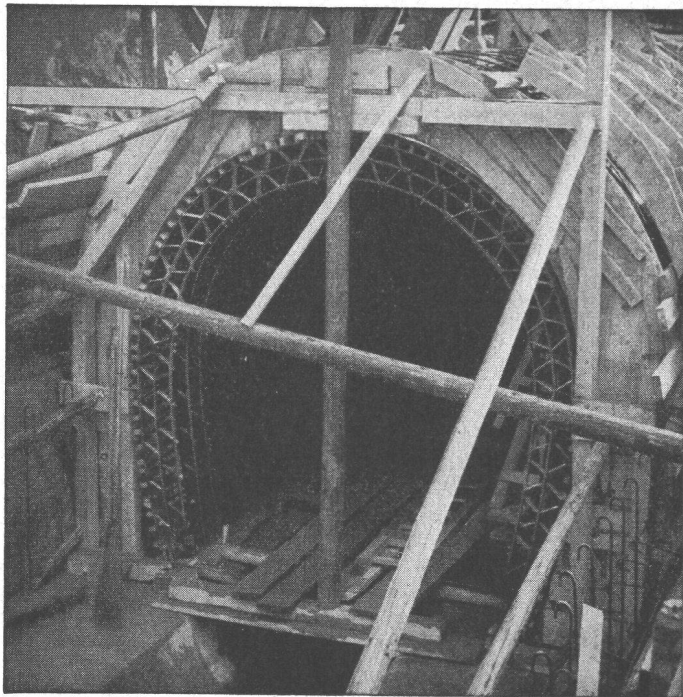
Zum Klimatisieren von Büro- und Verwaltungsbauten, Banken, u. ä. dient das Jettair®-System. Jettair ist eine vollautomatische Hochdruck-Klimaanlage, heizt im Winter, kühlt im Sommer, ventilert, befeuchtet oder entfeuchtet die Luft und ist individuell regelbar. Das Bild zeigt die Jettair-klimatisierte Kantonbank von Zug.

Luwa

Zürich
Frankfurt am Main
Paris
Barcelona
São Paulo
Charlotte USA

Luwa AG Zürich 9/47

Anemonenstr. 40 Zürich 47
Telephon: (051) 52 13 00



Kanalisation des «Flon» in Lausanne, ausgeführt durch die Fa. Cobal, Lausanne

FLEXIBLER BK

Shed-Dächer
Kuppeln
Rundbehälter
Silos
Tunnel- und
Stollenprofile
Hochkamine
Fernsehturm
Bogenbrücken

SCHALUNGS- TRÄGER

zur Einschalung beliebig
gekrümmter Flächen

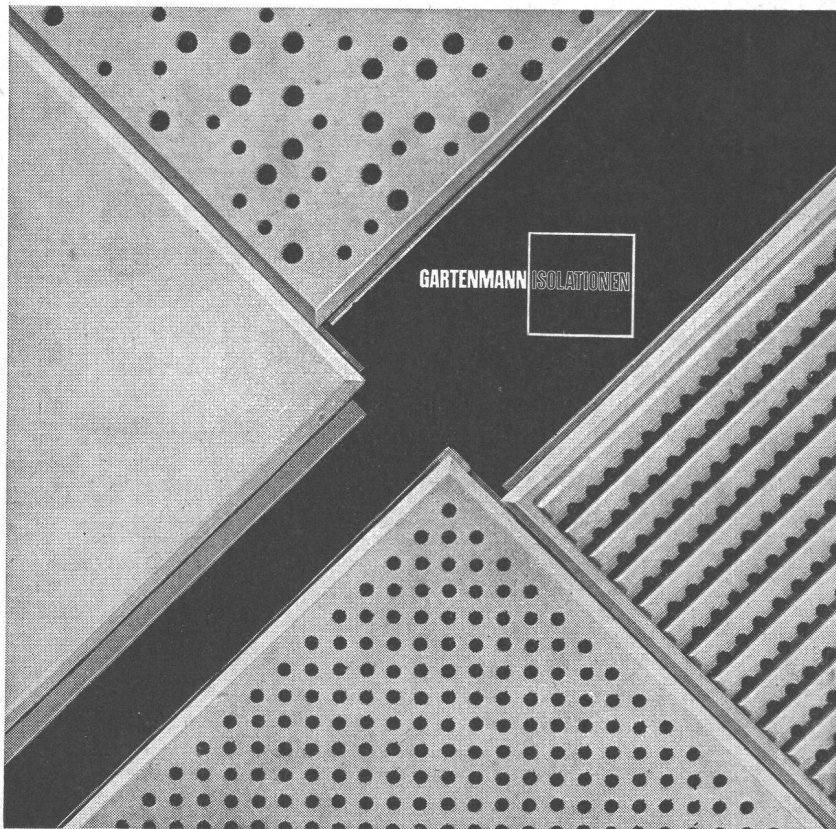
Planen Sie Ihr nächstes Bauvorhaben unter Verwendung des FLEXIBLEN BK-SCHALUNGSTRÄGERS — ein Versuch, der sich bestimmt lohnen wird.

Unsere Mitarbeiter stehen Ihnen für Beratungen und Trägereinbauten gerne kostenlos zur Verfügung. Verlangen Sie Prospekte und Preisofferten.

FIXTRÄGER A.G. ETZGEN/Aarg.

Telephon (064) 7 42 65

MÖSSINGER SRV



4

Gartenmann-Produkte
in einwandfreier Qualität
Saubere, präzise Ausführung

Echostop

normal gelocht; Format 60 × 60 cm
oder 62½ × 62½ cm

Echostop

-IRREGULAR mit unregelmässig ver-
teilten grösseren und kleineren Lö-
chern, 62½ × 62½ cm

Echostop

gerippt mit runden Löchern,
62½ × 62½ cm

Echostop

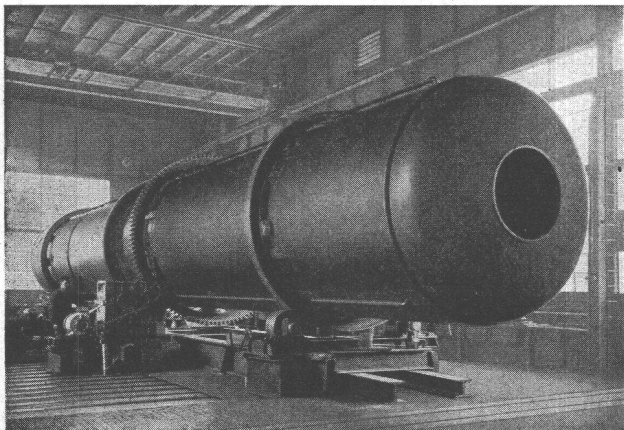
Glatt

-Trockenstückplatten (auch NAVISTUCK
genannt), Normalformate 60 × 60 cm,
62½ × 62½ cm, 65 × 65 cm sowie Spe-
zialformate mit 40—105 cm Seitenlänge

Verlangen Sie unsere Spezialprospekte über die ver-
schiedenen Plattenverkleidungen sowie die verschiedenen
Montagesysteme für normale und demontable Decken.

C. Gartenmann & Cie A G

Bern Basel Zürich Genève



◀ Drehtrommel mit Antrieb. Länge 28 m, Durchmesser 2800 mm, Gewicht 63 t.

GIROUD OLTEN

STAHL-, BEHÄLTER- & APPARATEBAU

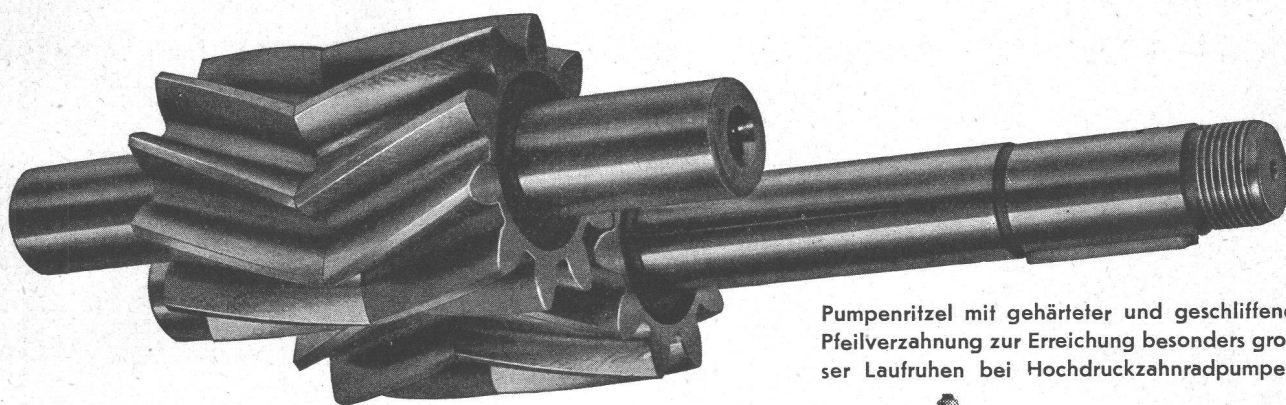
- ▶ PROMPT
- ▶ FACHGEMÄSS
- ▶ ZEICHNUNGS-KONFORM
- ▶ VORTEILHAFT

Best ausgebildetes Personal, leistungsfähige Maschinen und moderne Einrichtungen garantieren für einwandfreie Herstellung von Einzel- und Serienfabrikaten. Eine gut eingerichtete mechanische Abteilung erlaubt uns, alle eventuell erforderlichen Bearbeitungen selbst auszuführen. Die Herstellung von **Maschinenteilen in geschweisster Ausführung** ist unsere Spezialität.

VERLANGEN SIE UNSEREN SONDERPROSPEKT ODER DEN BESUCH EINES FACHINGENIEURS, DER SIE GERNE UNVERBINDLICH BERATEN WIRD.

AG DER MASCHINENFABRIK VON LOUIS GIROUD, OLTEN - Tel. 062-54017

10659



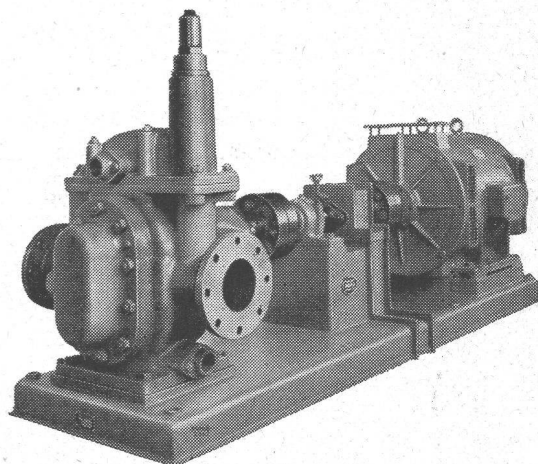
Pumpenritzel mit gehärteter und geschliffener Pfeilverzahnung zur Erreichung besonders grosser Laufruhzeiten bei Hochdruckzahnradpumpen.

Die **MAAG-Zahnräder AG.** besitzt reiche Erfahrung im Bau von

Präzisions-Zahnradpumpen

für jeden Verwendungszweck und ist jeweils gerne bereit, für schwierige Probleme geeignete Lösungen vorzuschlagen.

Rechts: MAAG-Zahnradpumpengruppe Typ MHP-150 zur Förderung von Schweröl, Heizöl, Paraffin, Petrol, Benzin usw. mit Mauerstopfbüchse, zum Aufstellen in explosionsgefährdeten Räumen. Fördermenge bis 1200 l/min, Förderdruck bis 6 atü, Viskosität bis 500° Engler



MAAG-ZAHNRÄDER A.G. ZÜRICH (SCHWEIZ)

Flumser Steinwolle

Schmelzwerk Spoerry AG
Flums SG Tel. 085 / 83148

jetzt auch PLATTEN

unbrennbar atmend silikonimprägniert
federnd elastisch leichtes Zuschneiden
 $\lambda = 0,035$ bei 20°C
hochwertige und preisgünstige
Wärme- und Schallisolation



STANDARD

VERNIS

LACKE

In Lagerräumen, Maschinen- und Kellerräumen verhindert man Staumentwicklung und schützt Zementböden vor mechanischer Beanspruchung durch

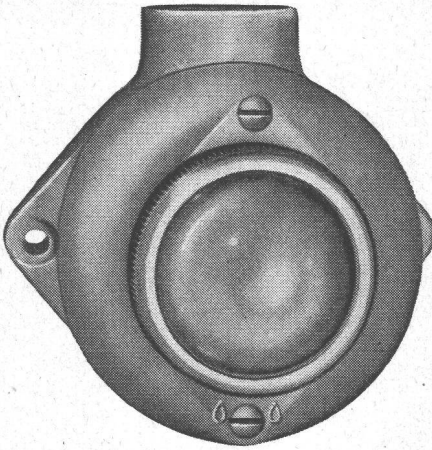
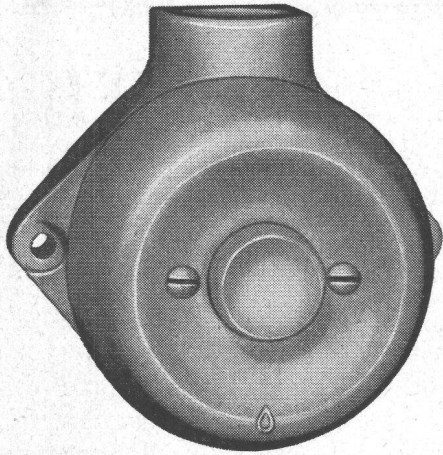
Zementboden-Anstriche

Geringe Kosten, einfache Reinigung, widerstandsfähig — dazu modern, gute Präsentation, frohe Atmosphäre. Staubverhütung vermindert Materialverluste und verbessert die hygienischen Verhältnisse. Verlangen Sie Prospekt, Farbmuster und Preisliste.

STANDARD LACK- & FARBENWERKE AG
ZÜRICH-ALTSTETTEN TEL. (051) 52 11 52

6190 J Grösse: 71/76 mm

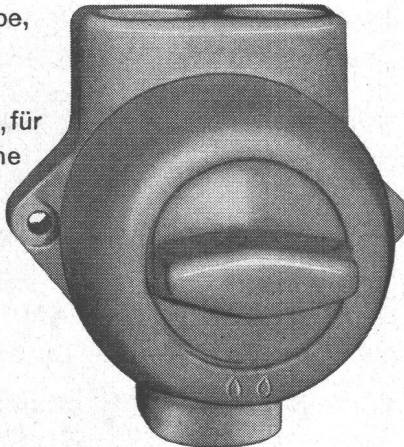
6195 J Grösse: 71/76 mm



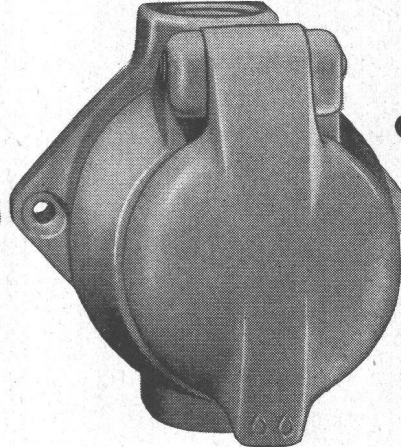
Adolf Feller

Druckkontakt, Signallampe,
Drehschalter und
Steckdose aus Isolier-
presstoff, kleine Modelle, für
feuchte und nasse Räume

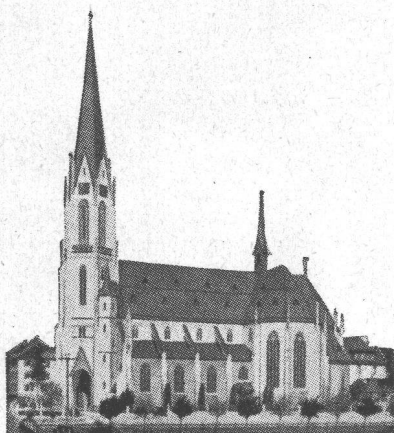
Adolf Feller AG Horgen



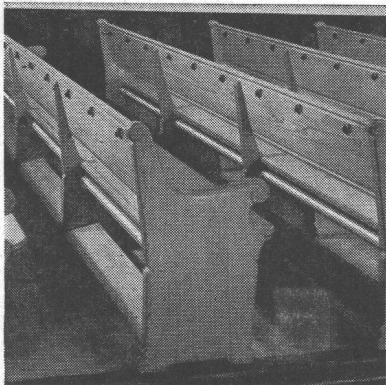
6100 Jd Grösse: 78/76 mm



6203 J Grösse: 78/76 mm



Katholische Kirche St. Otmar, St. Gallen



Die Anordnung der Strahlungsheizrohre an den Sitzbänken ergibt ein maximales Wärmestrahlungsfeld gegen Boden und Sitzbänke.



Infrarot-Niedertemperatur

Elektro-Strahlungs-Heizung die Heizung der Zukunft

lösen das Heizproblem in kleinen und grössten Bauobjekten mit
niedrigsten Baukosten, wirtschaftlich im Betrieb, kurzer Aufheizzeit,
sauber und betriebssicher in

Chalets u. Wohnhäuser Hotels u. Restaurants Schulen u. Kinos

langjährig bewährt als

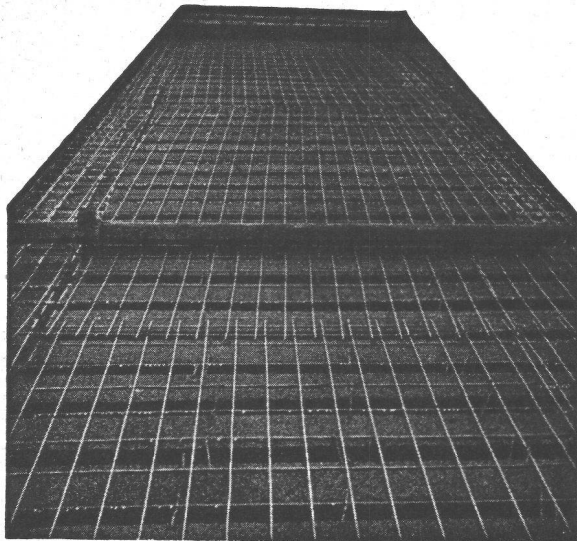
Kirchen-Heizung

- Einfache Montage
- Milde Wärmestrahlung
- Niedrige Anschlusswerte, daher energiewirtschaftlich zu begrüssen

STAR UNITY

Fabrik elektrischer Apparate
Zürich 7/53, Drusbergstr. 10
Fabrik in Au-Zch., Tel. 95 64 67

Gut isoliert **besser** gebaut



Je besser die Isolation, umso geringer die Heizkosten. Die Ersparnisse an Heizkosten machen im Laufe der Jahre oft ein Vielfaches dessen aus, was eine gut isolierende Decke mehr kostet. Mit BAUKORK-Isolierdecken – K-Werte zwischen 0,58 und 0,68 – bauen Sie bei Wegfall von Gefällsbeton etc. sogar noch billiger!

Fragen Sie die Spezialisten mit grosser, praktischer Erfahrung.

BAUKORK AG.

Verkaufsbüro Zurich, Gotthardstr. 61
Telephon 051/238012 - Werk in Steinhausen/Zug

GC-Gasschutz
Türen
Fenster-Läden
Ausstieg-Gitter

Geilinger & Co.
Winterthur

