

Objektyp: **Advertising**

Zeitschrift: **Schweizerische Bauzeitung**

Band (Jahr): **77 (1959)**

Heft 7

PDF erstellt am: **13.09.2024**

### **Nutzungsbedingungen**

Die ETH-Bibliothek ist Anbieterin der digitalisierten Zeitschriften. Sie besitzt keine Urheberrechte an den Inhalten der Zeitschriften. Die Rechte liegen in der Regel bei den Herausgebern. Die auf der Plattform e-periodica veröffentlichten Dokumente stehen für nicht-kommerzielle Zwecke in Lehre und Forschung sowie für die private Nutzung frei zur Verfügung. Einzelne Dateien oder Ausdrucke aus diesem Angebot können zusammen mit diesen Nutzungsbedingungen und den korrekten Herkunftsbezeichnungen weitergegeben werden. Das Veröffentlichen von Bildern in Print- und Online-Publikationen ist nur mit vorheriger Genehmigung der Rechteinhaber erlaubt. Die systematische Speicherung von Teilen des elektronischen Angebots auf anderen Servern bedarf ebenfalls des schriftlichen Einverständnisses der Rechteinhaber.

### **Haftungsausschluss**

Alle Angaben erfolgen ohne Gewähr für Vollständigkeit oder Richtigkeit. Es wird keine Haftung übernommen für Schäden durch die Verwendung von Informationen aus diesem Online-Angebot oder durch das Fehlen von Informationen. Dies gilt auch für Inhalte Dritter, die über dieses Angebot zugänglich sind.

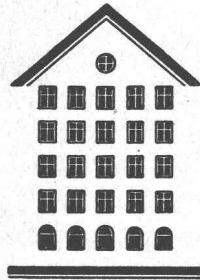
# SCHWEIZERISCHE BAUZEITUNG

WOCHENSCHRIFT FÜR ARCHITEKTUR / INGENIEURWESEN / MASCHINENTECHNIK

REVUE POLYTECHNIQUE SUISSE

ORGAN DES S. I. A. SCHWEIZERISCHER INGENIEUR- UND ARCHITEKTEN-VEREIN  
UND DER G. E. P. GESELLSCHAFT EHEMAL. STUDIERENDER DER EIDG. TECHN. HOCHSCHULE  
GEGRÜNDET 1883 VON ING. A. WALDNER / HERAUSGEGEBEN VON ING. W. JEGHER

*Fenster*



*Kiefer Zürich*

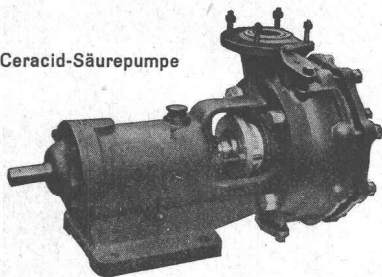
# Durisol

BAUPLATTEN ohne und mit ARMIERUNG für ISOLIERUNG  
AUSFACHUNG, DECKEN- und FLACHDACHKONSTRUKTIONEN  
grossflächige DECKENHOURDIS, HOHLBLOCKMAUERSTEINE

DURISOL AG. FÜR LEICHTBAUSTOFFE DIETIKON • TEL. 918665

## STEINZEUG EMBRACH

Ceracid-Säurepumpe



garantiert säurebeständig für die chemische Industrie

Rohre und Spezialstücke für Säureleitungen und Kanalisationen

Laborausgüsse und Tröge

Säurelagergefässe

Apparate, Pumpen, Druckautomaten  
Ventilationskanäle

Temperaturbeständige und wärmeleitende  
Spezialmassen EMBRACHIT und THERMOSIL

STEINZEUGFABRIK EMBRACH AG., Embrach/Zürich

### Verlag

W. Jegher & A. Ostertag, Dianastrasse 5.  
Zürich / Tel. 23 45 07 / Postcheck VIII 6110  
Bürozeiten: Montag bis Freitag 7-12 Uhr  
und 13.45-17.30 Uhr. Samstags geschlossen.

Postadresse:

Schweiz. Bauzeitung, Postfach Zürich 39

### Anzeigenverwaltung

Mosse-Annoncen AG., Zürich, Limmat-  
quai 94 / Tel. 32 68 17 / Postcheck VIII 1027

### INHALT

Die Verarbeitung von Müll und Klärschlamm. Von <i>R. Braun</i> . . . . .	89*
Was versteht man unter Gewicht? Von <i>P. Frauenfelder</i> . . . . .	97*
Die neuen Schindler-Werkanlagen in Ebikon . . . . .	98*
Unfallverhütung bei Dacharbeiten . . . . .	99
<b>Mitteilungen</b>	
Feuersichere Kühlhausisolierungen . . . . .	99
Metallgleitlager mit reiner Flüssigkeitsreibung für Walzenzapfen. Die Tschernscheff-Metallwerke in Leningrad . . . . .	100*
Vorfabrizierte Tunnel. Atomkernenergie. Schweiz. Bauzeitung . . . . .	101*
<b>Buchbesprechungen</b>	
Die Kunstdenkmäler des Kantons Schaffhausen, von <i>R. Frauenfelder</i> . . . . .	101
Rechtsbuch für das Zürcher Baugewerbe, von <i>J. und A. Cellier</i> . Eigentum an Wohnungen und Geschäftsräumen in der Schweiz, von <i>T. Peter-Rüetschi</i> . Jahrbuch des Eisenbahnwesens, von <i>Th. Vogel</i> . . . . .	102
Aménagement, utilisation et prix de revient des usines hydrauliques, par <i>H. Varlet</i> . Steam Turbine Performance and Economics, by <i>R. L. Bartlett</i> . Heat Exchangers, von <i>W. Hrynyszak</i> . Die Blechabwicklungen von <i>J. Jaschke</i> . Taschenbuch für Heizung, Lüftung und Klimatechnik, von <i>Recknagel-Sprenger</i> . . . . .	103
Neuerscheinungen . . . . .	104

### Buchbesprechungen

Die Kunstdenkmäler des Kantons Schaffhausen, von <i>R. Frauenfelder</i> . . . . .	101
Rechtsbuch für das Zürcher Baugewerbe, von <i>J. und A. Cellier</i> . Eigentum an Wohnungen und Geschäftsräumen in der Schweiz, von <i>T. Peter-Rüetschi</i> . Jahrbuch des Eisenbahnwesens, von <i>Th. Vogel</i> . . . . .	102
Aménagement, utilisation et prix de revient des usines hydrauliques, par <i>H. Varlet</i> . Steam Turbine Performance and Economics, by <i>R. L. Bartlett</i> . Heat Exchangers, von <i>W. Hrynyszak</i> . Die Blechabwicklungen von <i>J. Jaschke</i> . Taschenbuch für Heizung, Lüftung und Klimatechnik, von <i>Recknagel-Sprenger</i> . . . . .	103
Neuerscheinungen . . . . .	104

### Wettbewerbe

Eidg. Kunststipendien-Wettbewerb. Montalin-Primarschulhaus in Chur. Verwaltungsgebäude der Gemeinde Oberwil . . . . .	104
---	-----

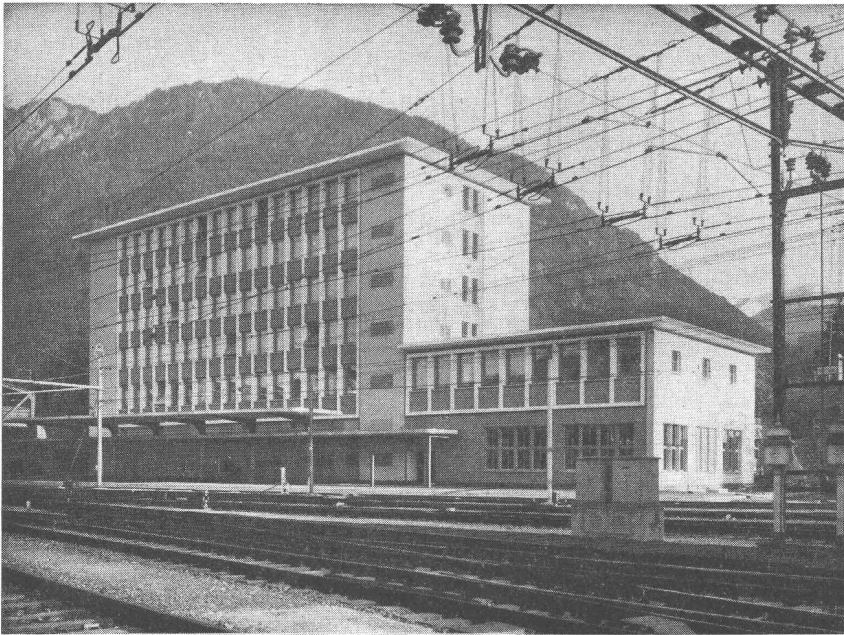
### Ankündigungen

Schweisskurse in Basel. Wiener Internationale Messe. Tagung für Heizung, Ventilation und Luftkonditionierung in Paris. Vortragskalender . . . . .	104
---	-----

**Flachbedachungen**

**Terrassenbeläge**

**Grundwasserisolierungen**



**Flachdachbeläge**

**2200 m<sup>2</sup>**

Direktion der eidg. Bauten, Bern

Neues Postdienstgebäude Chur

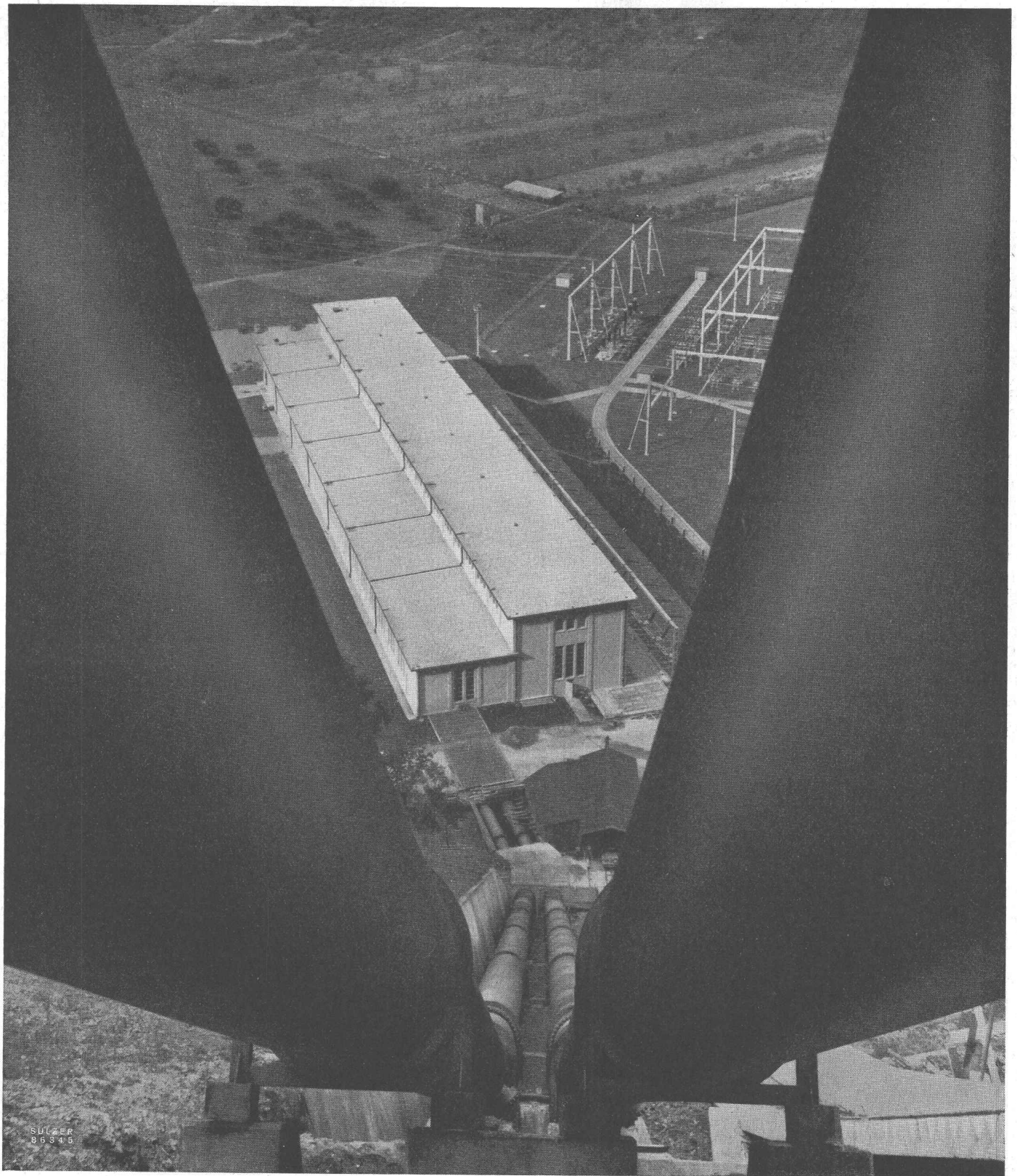
## **Asphalt-Emulsion AG Zürich**

Löwenstrasse 40    Telephon (051) 25 88 66

# **Leichtmetallfassaden**



**Gebr. Tuchs Schmid AG Frauenfeld**



## Sulzer Haupterzeugnisse

Dieselmotoren für Schiffe, Kraftzentralen und Schienenfahrzeuge  
 Dampferzeugeranlagen für Industrie- und Dampfkraftwerke  
 Gasturbinen-Anlagen - Gegendruck-Dampfturbinen - Kälteanlagen  
 Axiale und radiale Turboverdichter - Wärmepumpen  
 Kolbenkompressoren - Ventilatoren - Kreiselpumpen  
 Druckleitungen für hydraulische Kraftwerke  
 Wärme- und lufttechnische Anlagen - Giesserei-Erzeugnisse  
 Verfahrenstechnische Anlagen - Webmaschinen-Anlagen

125 Jahre

# SULZER

**Gebrüder Sulzer**  
**Aktiengesellschaft**  
**Winterthur / Schweiz**



## Türlautsprecher Emgefon

EMGEFON-Türlautsprecheranlagen bewahren Sie vor zeitraubenden Wegen und unerwünschten Besuchern.

Die Standard-Türlautsprecheranlagen, verbunden mit den Haussprechstellen EMGEFON eignen sich für gewerbliche Zwecke, sowie als Nachtrufeinrichtung für Aerzte, Apotheken, Hotels usw. Die Türsprechstellen können auch für den Einbau in Tasterplatten und Normbriefkästen verwendet werden.

Haussprechstellen schwarz oder elfenbeinfarbig lieferbar.

*Standard Telephon und Radio AG.*

Verkaufsabteilung Zürich 4,  
Zweierstrasse 35 Tel: 051/254510



1709a



**UTO KRANE**

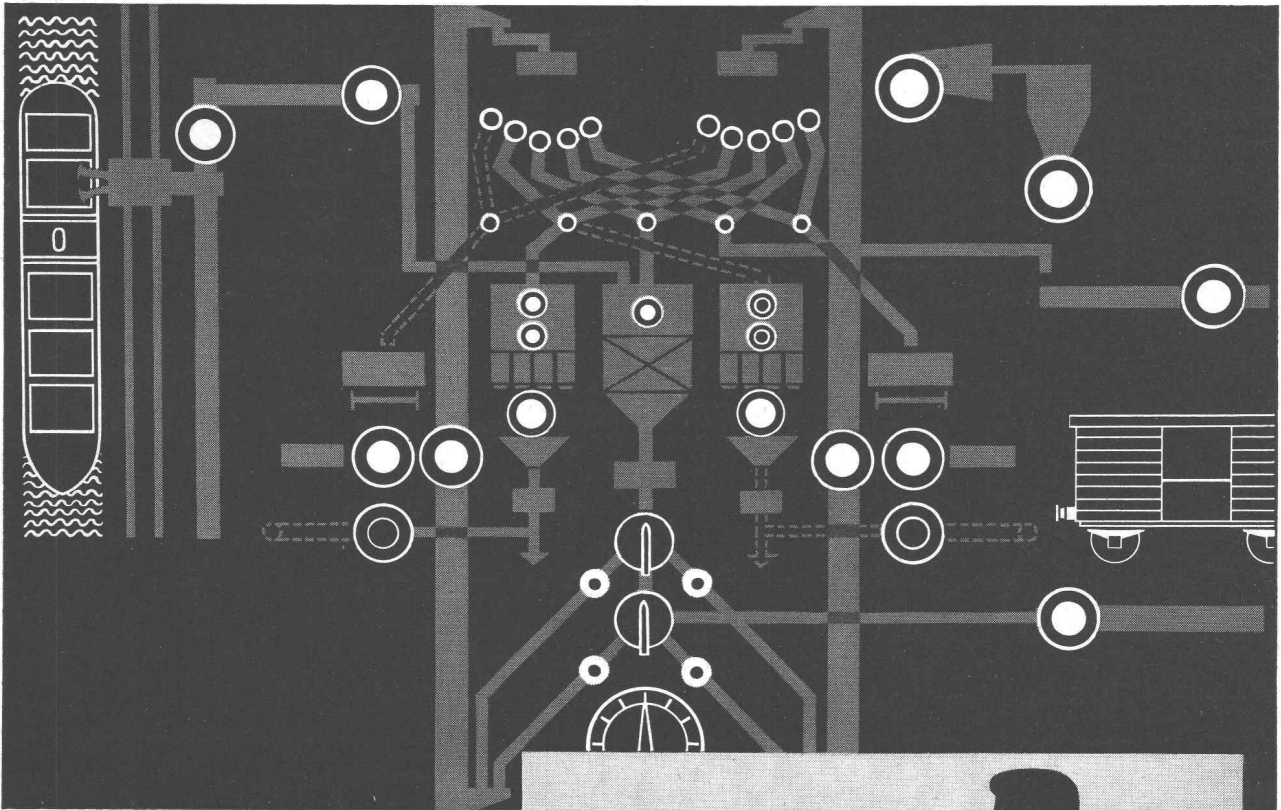


**wirtschaftlich  
leistungsfähig  
betriebssicher**

**Schindler-Aufzug- und Uto-Kran-Fabrik AG., Zürich**



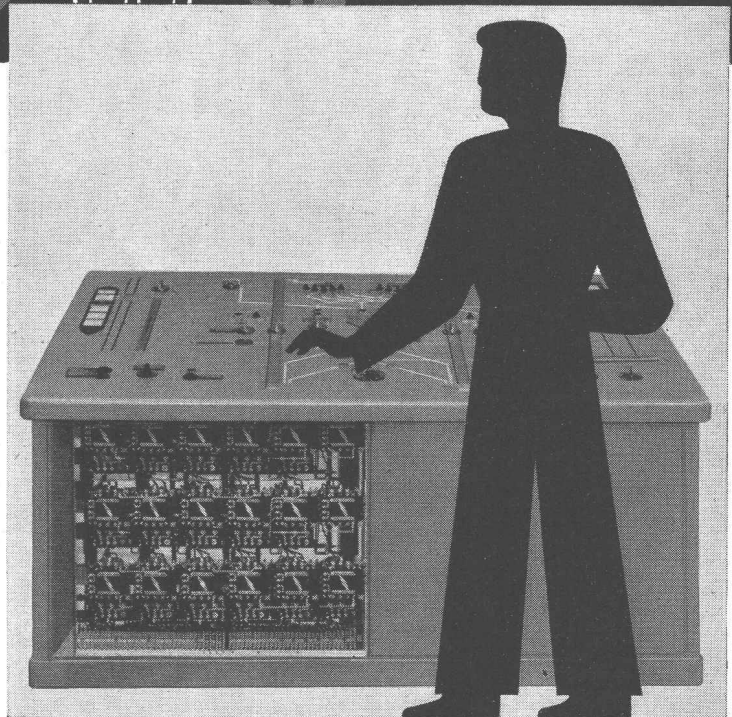
# ELEKTRISCHE STEUERUNGEN



## Kommandopult zur Steuerung einer Schiffsentladestation für Getreide.

Zentrale Überwachung des automatischen Ablaufes sämtlicher Arbeitsvorgänge, wie Auslad, Umlad in Eisenbahn, Absackung, Umlad in Silos usw.

Wir bearbeiten für Sie jedes Steuerproblem und stellen Ihnen unsere langjährige Erfahrung gerne zur Verfügung.



**Carl Maier & Cie. Schaffhausen**  
Fabrik elektrischer Apparate und Schaltanlagen



# SchenkerStoren

**Vitra-Flex**

Die bewährte Store für Doppelverglasungs-  
fenster

Beliebige Lamellenverstellung

Grosse Farbwahl

Zuverlässige Getriebebedienung

**Storenfabrik**

**Emil Schenker AG., Schönenwerd**

Telephon (064) 3 13 52

Filialen in: Basel, Bern, Genf, Lausanne, Lugano, Luzern, Solothurn, St. Gallen, Winterthur, Zürich



## Homogen

die gute  
Tischler-  
Spanplatte  
für den  
Möbelbau

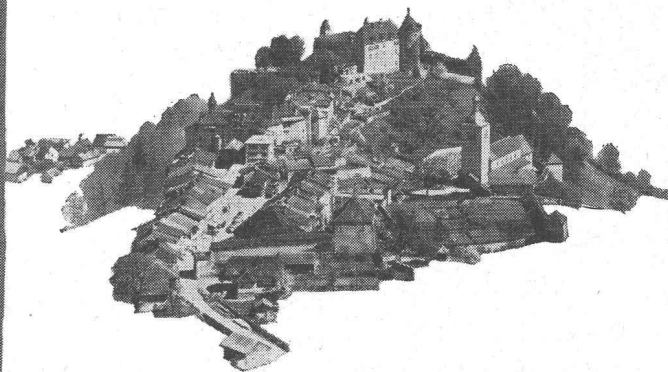
Ein Produkt der Bois Homogène S. A., St-Maurice (Wallis), Telephon (025) 3 63 33

*Nur Guss hat diese Eigenschaften*

## Gussrohr-Leitungen bewähren sich seit Jahrhunderten

Bereits vor einem halben Jahrtausend,  
im Jahr 1455, versorgte eine Gussrohrleitung  
das Schloss Dillenburg in Deutschland  
mit Wasser;  
auf Anordnung König Ludwigs XIV. wurde 1668  
ein Gussrohrnetz von 40 km Länge verlegt,  
durch das noch heute das Wasser  
für die Schlossanlagen von Versailles fliesst;  
Amerikas älteste gusseiserne Wasserleitung  
dient Philadelphia seit 135 Jahren;  
unzählige Städte auf der ganzen Welt  
erhalten ihr Wasser durch Gussrohrleitungen,  
die vor über hundert Jahren verlegt wurden.  
VON ROLL fabriziert im Eisenwerk Choindéz  
seit 1852 Gussröhren.  
Alle bisher in diesem Werk hergestellten Röhren  
ergäben aneinandergereiht eine Leitung  
länger als der Erdumfang.

*In Gruyère  
vor über hundert Jahren  
verlegtes und 1956  
wieder ausgegrabenes  
Gussrohr*



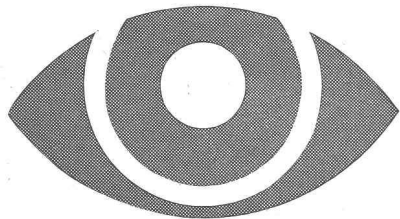
# VON ROLL

Werk Choindéz

## Gusseiserne Druckröhren

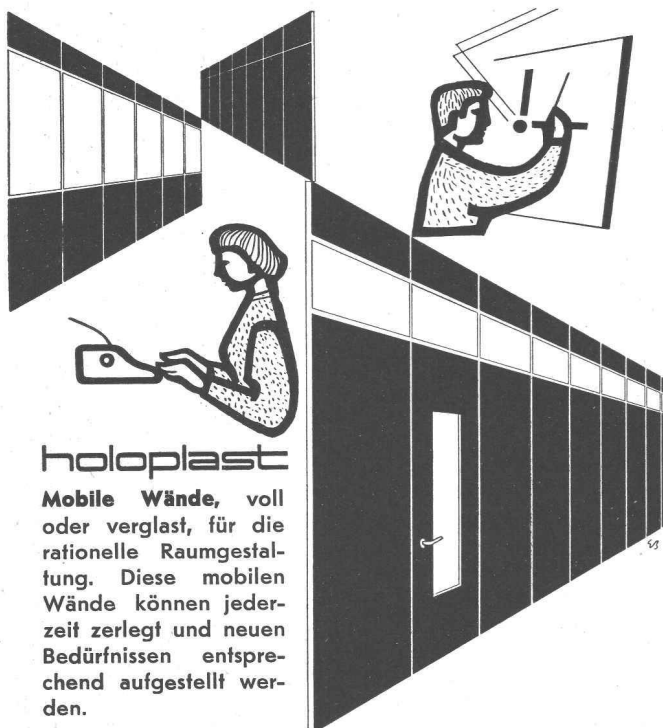


# LICHT IST UNSERE STARKE



## ALUMAG

Aluminium – Licht AG  
Industrie für  
technische Beleuchtung  
Uraniastr. 16, Zürich  
Telephon (051) 23 77 33



### holoplast

Mobile Wände, voll oder verglast, für die rationelle Raumgestaltung. Diese mobilen Wände können jederzeit zerlegt und neuen Bedürfnissen entsprechend aufgestellt werden.



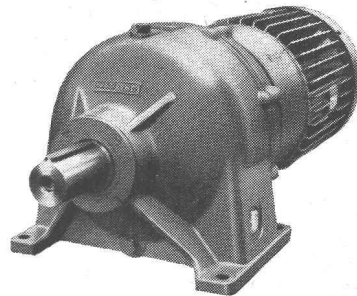
### GRIESSER AG

Aadorf 052/47112	Bern 031/29261	Genève 022/338204	Lausanne 021/261840
Basel 061/346363	Luzern 041/27242	St. Gallen 071/231476	Zürich 051/237398

# KISSLING

## Motorgetriebe

weit über  
die Schweiz hinaus  
bekannt



Unsere Getriebe sind der ideale Antrieb für Betonmischer und Transportbänder:

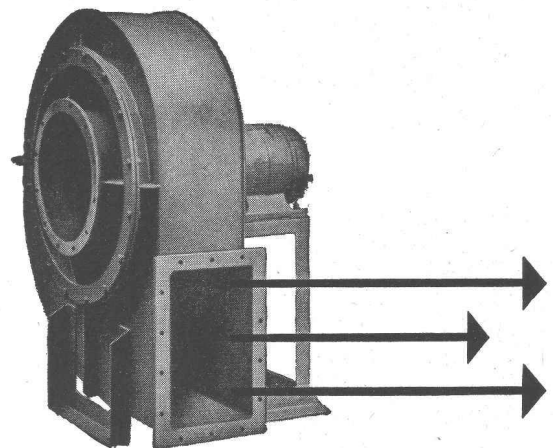
- robuste Bauart
  - wartungsfrei
  - niedriger Preis
  - rasch lieferbar
- Normaldrehzahlen ab Lager.

Verlangen Sie unsere Prospekte u. Preislisten. Wir beraten Sie unverbindlich.

L. Kissling + Co Maschinenfabrik  
Zürich-Seebach  
Telefon 051/466400

## Meidinger

### Ventilatoren und Elektromotoren



Qualitätsprodukte seit mehr als einem halben Jahrhundert. Anpassung an alle Ansprüche der Technik. Geräuschloser Lauf durch spezielle Ausführung der Flügelräder und sorgfältiges Ausbalancieren der Ventilatorflügel und Motoranker. Behebung der magnetischen Geräusche der Elektromotoren durch Spezialwicklung. Genau passende Ersatzteile jederzeit ab Lager lieferbar.

G. Meidinger & Cie, Basel 4  
Telefon 061-22 97 65

2455

*Schlieren* – Aufzüge



schnell und sicher mit Schlieren

Schweizerische Wagons- und Aufzügefabrik A.G.  
Schlieren – Zürich

Abdichtungen



Betonieren bei Frost  
kein Problem mit

# Barra Frost

Frostschutzmittel für Mörtel,  
Beton und Eisenbeton,  
pulverförmig

Ermöglicht Arbeiten bei tiefer  
Temperatur

Chlorfrei, greift Eisen nicht an

Feste Dosierung: 3%

1 Plastiksack Barra Frost pro Sack Port-  
landzement

Plastifizierung

Gefrierpunkterniedrigung

Erhärtungsbeschleunigung

Schutz gegen Rost

Verpackung: Kartons mit 20 Plastiksäcken  
zu 1,5 kg = 30 kg, Papiersäcke zu 25 kg,  
Fässer zu 125 kg

**MEYNADIER**

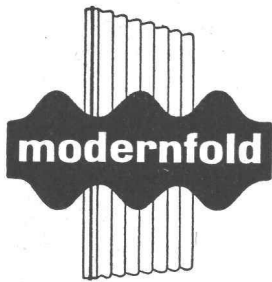
+CIE AG



Zürich 051/52 22 11

Bern 031/2 90 51 Luzern 041/2 01 05

Lausanne 021/23 13 44



## Harmonikatüren

verbinden

sinnvolle Raumnutzung  
mit dekorativem Effekt

MODERNFOLD bedeutet die Lösung  
Ihrer Probleme der Raumunterteilung

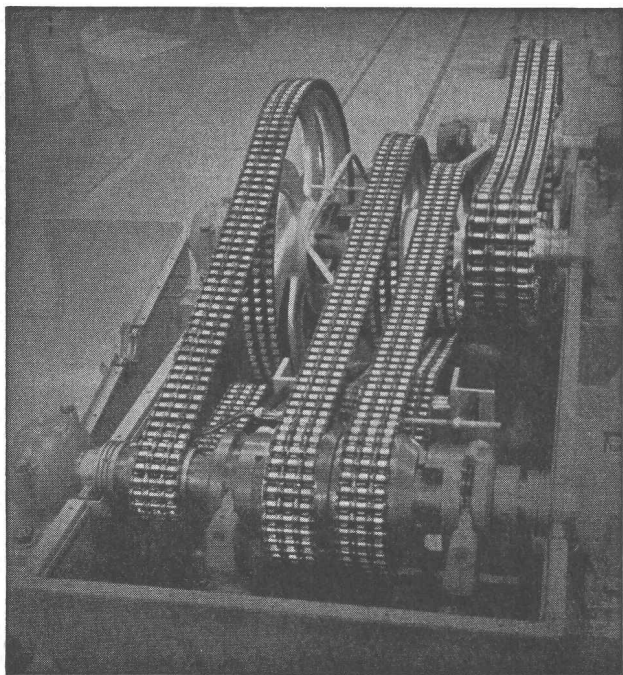
**ERBA AG. ERLNBACH-ZÜRICH**

Metallwarenfabrik

Telephon (051) 90 42 42



## RENOLD-ANTRIEBE



längste Lebensdauer  
für störungsfreien Betrieb  
ruhigen Lauf

kurze Achsdistanzen  
kleinste Breiten  
hoher Wirkungsgrad

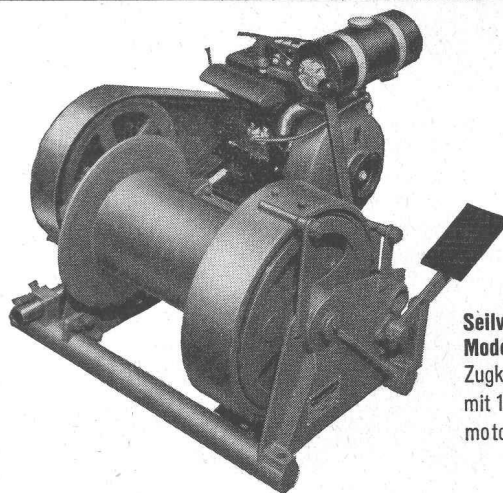
Ab Lager:

**W. EMIL KUNZ \* ZÜRICH 27**

Gotthardstrasse 21 - Telephon (051) 27 30 57

**MERK**

für Hebezeuge



Seilwinde  
Modell PX 12  
Zugkraft 1200 kg  
mit 12 PS Benzin-  
motor.

**MERK** - Seilwinden

in vielen Ausführungen bis 20000 kg Zug-  
kraft für höchste Ansprüche.

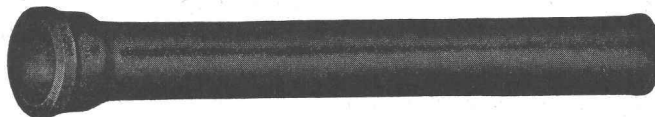
Verlangen Sie Offerte über das zweckmäs-  
sigste Modell unter Angabe der Betriebsbe-  
dingungen.

**Hans Merk Maschinenfabrik Dietikon/ZH**

Telefon 051/91 91 21

## Gusseiserne Hochdruckröhren mit Stemm- u. Schraubmuffen Formstücke - Armaturen

Schweizer Normalien  
Lager in Winterthur



für normalen und  
höheren Betriebsdruck

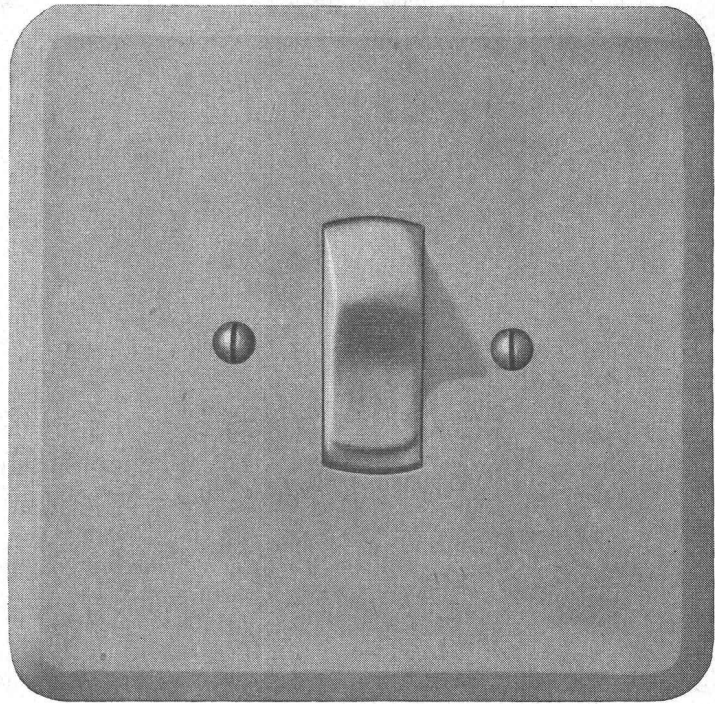
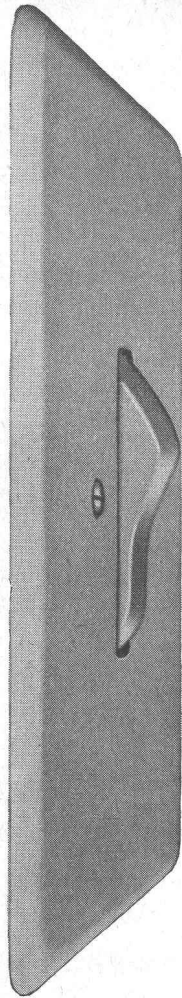
**KÄGI & Co. TELEPHON No. 2 24 15 WINTERTHUR**



Verschiedene unserer  
Modelle wurden  
mit der Anerkennungsurkunde  
«Die gute Form»  
ausgezeichnet.

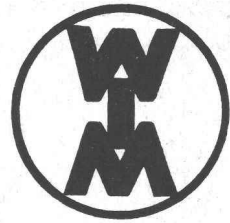
Unser Prinzip: Stete  
Auswertung des  
technischen Fortschrittes  
zur Hochhaltung der  
Qualität und Entwicklung  
der guten Form

Ein Ergebnis: Der geräusch-  
arme, mit Silberkontakten  
ausgerüstete  
Feller»-Kippbalkenschalter,  
von ungewöhnlich  
langer Lebensdauer



**Adolf Feller AG Horgen**

Besuchen Sie die



# **WIENER INTERNATIONALE MESSE**

8. bis 15. März 1959

**Mode . . . Technik . . . Industrie . . . Landwirtschaft**

4000 Aussteller . . . . 650 000 Besucher

**Alle Auskünfte und Messeausweise: Oesterreichische Handelskammer in der  
Schweiz, Zürich, Mühlebachstrasse 28, Ruf (051) 32 83 13**

**25 Prozent Ermässigung auf den Österreichischen Bundesbahnen**

# Gut isoliert **besser** gebaut



Je besser die Isolation, umso geringer die Heizkosten. Die Ersparnisse an Heizkosten machen im Laufe der Jahre oft ein Vielfaches dessen aus, was eine gut isolierende Decke mehr kostet. Mit BAUKORK-Isolierdecken – K-Werte zwischen 0,58 und 0,68 – bauen Sie bei Wegfall von Gefällsbeton etc. sogar noch billiger!

Fragen Sie die Spezialisten mit grosser, praktischer Erfahrung.

## BAUKORK AG.

Verkaufsbüro Zurich, Gotthardstr. 61  
Telephon 051/238012 - Werk in Steinhausen/Zug

## Fenster und Türen aus Leichtmetall Geilinger & Co. Winterthur

**GC**

