

Objektyp: **Advertising**

Zeitschrift: **Schweizerische Bauzeitung**

Band (Jahr): **78 (1960)**

Heft 14

PDF erstellt am: **12.07.2024**

Nutzungsbedingungen

Die ETH-Bibliothek ist Anbieterin der digitalisierten Zeitschriften. Sie besitzt keine Urheberrechte an den Inhalten der Zeitschriften. Die Rechte liegen in der Regel bei den Herausgebern. Die auf der Plattform e-periodica veröffentlichten Dokumente stehen für nicht-kommerzielle Zwecke in Lehre und Forschung sowie für die private Nutzung frei zur Verfügung. Einzelne Dateien oder Ausdrucke aus diesem Angebot können zusammen mit diesen Nutzungsbedingungen und den korrekten Herkunftsbezeichnungen weitergegeben werden. Das Veröffentlichen von Bildern in Print- und Online-Publikationen ist nur mit vorheriger Genehmigung der Rechteinhaber erlaubt. Die systematische Speicherung von Teilen des elektronischen Angebots auf anderen Servern bedarf ebenfalls des schriftlichen Einverständnisses der Rechteinhaber.

Haftungsausschluss

Alle Angaben erfolgen ohne Gewähr für Vollständigkeit oder Richtigkeit. Es wird keine Haftung übernommen für Schäden durch die Verwendung von Informationen aus diesem Online-Angebot oder durch das Fehlen von Informationen. Dies gilt auch für Inhalte Dritter, die über dieses Angebot zugänglich sind.

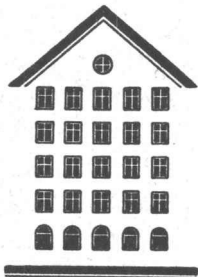
SCHWEIZERISCHE BAUZEITUNG

WOCHENSCHRIFT FÜR ARCHITEKTUR / INGENIEURWESEN / MASCHINENTECHNIK

REVUE POLYTECHNIQUE SUISSE

ORGAN DES S. I. A. SCHWEIZERISCHER INGENIEUR- UND ARCHITEKTEN-VEREIN
UND DER G. E. P. GESELLSCHAFT EHEMAL. STUDIERENDER DER EIDG. TECHN. HOCHSCHULE
GEGRÜNDET 1883 VON ING. A. WALDNER / HERAUSGEGEBEN VON ING. W. JEGHER

Fenster

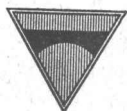


Kiefer Zürich

Tiefbohr- und Baugesellschaft AG. Zürich-Bern

Grundwasserfassungen • Schnellfilter System „Peter“

Sondierbohrungen - Entnahme ungestörter Bodenproben - Bohr-Pressbetonpfähle
Kernbohrungen im Fels - Injektionen - Druckluftarbeiten



ING. MAX GREUTER & CIE. ZÜRICH 7
INJEKTIONS- UND GUNIT-ARBEITEN TIEFBOHRUNGEN

HCH. LIER

Deckenheizungen System Crittall

Heisswasser-Heizungen

Umbau bestehender Dampfanlagen
in Heisswasser • Abwärmeanlagen

HEIZUNGS-INGENIEUR ZÜRICH 4 Badenerstrasse 444 Tel. 52 23 50/51

Patentanwälte

E. BLUM & Co., ZÜRICH

Gegründet 1878 Telephon 251633
Bahnhofstrasse 31

Anmeldung von Erfindungen

Fabrik- und Handelsmarken

Gutachten, Prozessberatung

Verlag

W. Jegher & A. Ostertag, Dianastrasse 5,
Zürich / Tel. 23 45 07 / Postcheck VIII 6110
Bürozeiten: Montag bis Freitag 7—12 Uhr
und 13.45—17.30 Uhr. Samstags geschlossen.

Postadresse:

Schweiz. Bauzeitung, Postfach Zürich 39

Anzeigenverwaltung

Mosse-Annoncen AG., Zürich, Limmat-
qual 94 / Tel. 32 68 17 / Postcheck VIII 1027

INHALT

Vorgespannter Beton im Hochbau. Von <i>F. Berger</i>	229*
Karl Jenny siebzigjährig	237
Amerikanische Städte planen ihren öffentlichen Verkehr. Von <i>A. Lüchinger</i>	237
1. Internat. Kongress für Lärmbe- kämpfung. Von <i>H. Weber</i>	237
Wettbewerb für Studentenwohnungen	238*

Buchbesprechungen

Kirchenbau, von <i>R. Gieselmann</i> und <i>W. Aebli</i>	239
Die Sprengarbeit im Baugewerbe, von <i>H. Hickel</i> . Wie schütze ich mich vor Unfällen, vom <i>Schweizer Stahl- bauverband</i> . Richtlinien für die Ver- legung von Hauptleitungen f. Gas u. Wasser, vom <i>Schweiz. Verein von Gas- und Wasserfachmännern</i>	240
Stufenlos verstellbar mechanische Ge- triebe, von <i>F. W. Simonis</i> . Heiz- und Lüftungstechnik, von <i>W. Raiss</i> . Die schweizerische Wirtschaft vor dem Gemeinsamen Markt und der Frei- handelszone. Neuerscheinungen	241

Mitteilungen

Wirtschaftsnachrichten aus Schweden. Der Zürcher Baukostenindex. Eidg. Technische Hochschule	241
--	-----

Nekrologe

F. Fritzsche. E. Maier	241
H. Jenny-Lanz	242

Wettbewerbe

Bürgerheim in Bern. Gestaltung des Bahnhofplatzes in Baden und seiner Umgebung. Zona Residencial Elvira, Malaga, Spanien	242
---	-----

Mitteilungen aus dem S. I. A.

Fachgruppe Brückenbau und Hoch- bau	242
--	-----

Ankündigungen

Volkshochschule Zürich. Institut für angewandte Psychologie, Zürich. 4. Ausbildungskurs für Methods-Time Measurement. Schweiz. Gesellschaft für Bodenmechanik und Fundations- technik. Internat. Vereinigung für gewerblichen Rechtsschutz. Interna- tionales Kolloquium über Elektro- wärme und Elektrochemie, Belgrad. Vortragskalender	242
--	-----

Stahlrohrkandelaber
 konisch und abgesetzt
 im Vollbad verzinkt
 liefern wir zu äusserst
 vorteilhaften Bedingungen
 Verlangen Sie unsern
 Spezialprospekt

ALUMAG

ALUMINIUM LICHT A.-G. ZÜRICH
 INDUSTRIE FÜR TECHNISCHE BELEUCHTUNG

TEAK

heute und morgen für moderne
 Möbel und Innenausbauten

Wir führen laufend

SIAM- UND BURMA-TEAK
 in allen gangbaren Stärken,
 aus Eigeneinschnitt am Lager

Ihr Lagerbesuch — Ihr Vorteil

HOLZHANDEL AG ZÜRICH

Sägewerk/Lager	DIETIKON	Tel. 91 84 05
Büro und Lager	ZOLLIKON	Tel. 24 90 94

Das Problem

LUFT

beschäftigt vielerorts auch den Archi-
 tekten. — Uebertragen Sie uns diese
 Sorge, wir suchen immer nach der
 günstigsten Lösung.

Klimaanlagen
Luftheizung
Luftbefeuchtung
Lufttrocknung
Entnebelung
Luftfiltrierung
Ventilationen jeder Art

Referenzen in der ganzen Schweiz.
 Wir kommen gerne auch zu Ihnen.

WERA

WERA-Apparatebau AG. Bern

Gerbergasse 23/33, Tel. (031) 3 99 11

BRIGATEX

verklebt
auch
Aluminium
mit Holz



BRIGATEX

der neuzeitliche Klebstoff löst auch schwierige Klebprobleme ohne Anwendung von Preßdruck.

Unser technischer Dienst steht Ihnen jederzeit kostenlos zur Verfügung.

Im Jahre 1957 wurden im modernen Hotel „Astoria“ Luzern Aluminiumverkleidungen mit BRIGATEX ausgeführt. Unser Bild:
Dachrestaurant mit Deckenelementen aus Holz und Aluminiumplatten.

DR./M. EBNÖTHER SEMPACH-STATION



TEL. 041.78 15 15

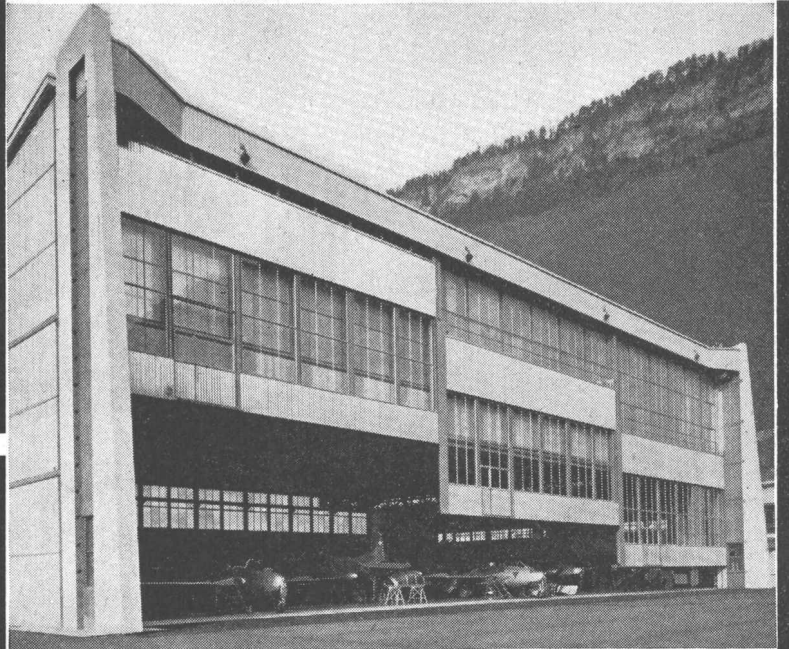
Mustermesse Basel 23. April bis 3. Mai 1960 — Halle 8a, Stand 3157

Tor- bau

JOSEF MEYER

Eisenbau AG.

Luzern



BAHCO-SILENT



Leise laufender, aerodynamisch und formschön gebauter Ventilator für die Entlüftung von Haushalten, Küchen, Badzimmern, W.C. etc. Für Mauer- und Fenstereinbau.

Nie mehr Kochgerüche in den Wohnräumen und im Treppenhaus

Auskunft und Prospekte durch die Generalvertretung

Walter Widmann AG - Zürich 1

Löwenstrasse 20

Telephon (051) 27 39 96

Förder-Anlagen mit

RENOLD TRANSPORTKETTEN

sind

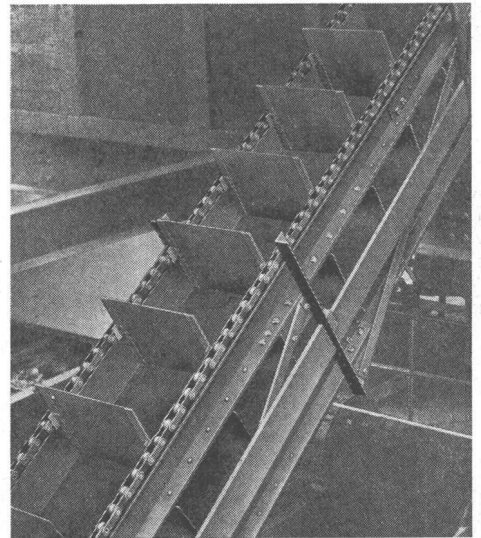
kraftsparend

leistungsfähig

störungsfrei

von langer

Lebensdauer



W. Emil Kunz • Zürich 27

Gotthardstrasse 21

Telephon (051) 27 30 57

• Stetes Inserieren bringt Erfolg •

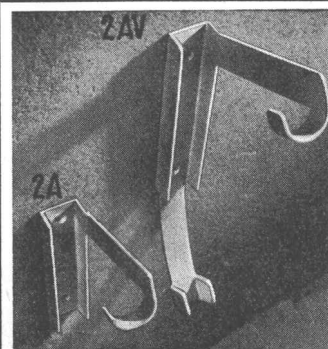
Der beste Schutz gegen Rost

Verzinken im Vollbad von Eisen und Blech

Isolieren von Röhren durch Bitumieren mit Asbest-Band, Glasschleier oder Jute **Galv. Glasverzinkung** v. Kleinteilen

Verzinkerei Pratteln AG.

Pratteln (Baselland) - Gegründet 1897 - Tel. (061) 81 50 22



Velohalter

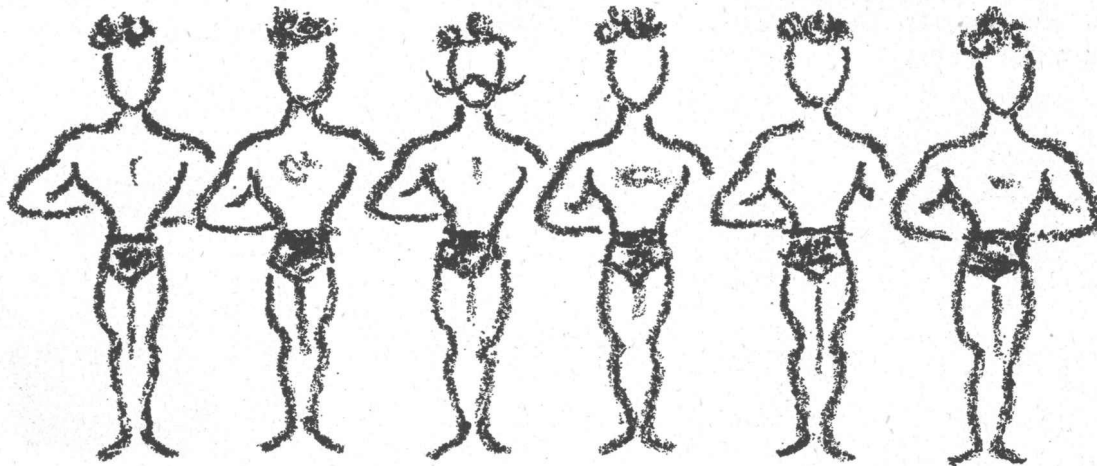
für beschränkte Platzverhältnisse
Montageabstand nur 35 cm
Im Winkel von 90° und 45°
erhältlich.

Preis: Modell 2 A Fr. 10.—
2 A/V Fr. 12.—

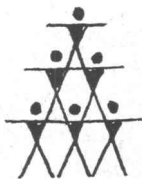
Weitere Modelle an Velohaltern
und -ständern für alle Platzverhältnisse.

Verlangen Sie Prospekt
von der Spezialfirma

FAPAR Fahrrad-Parkieranlagen
Zürich 7
Volfstrasse 9, Tel. (051) 32 31 44



Was haben die sechs Artisten mit dem Ideal-Bitherm zu tun?



Die sechs Artisten kommen *einzel*n auf die Bühne, aber hup-di-wup türmen sie sich zu einer Pyramide auf. . . und hup-di-wup sind sie wieder am Boden: verschwunden ist die Pyramide!

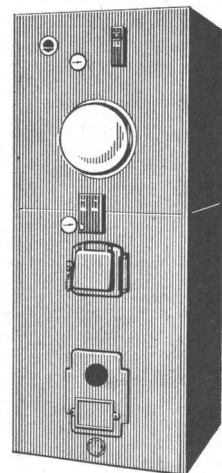
Genau gleich geht es mit dem Ideal-Bitherm zu, der berühmten Kessel/Boiler-Kombination; er kommt nicht als Monstrum an Größe und Gewicht auf die Baustelle, muß nicht mit einem Kran in den Keller versenkt werden, und zwar bevor die Kellerdecke betoniert wird. . . nein! Der Ideal-Bitherm kommt *in Einzelteilen* an, und jeder Zentralheizungs-Monteur setzt ihn in wenigen Stunden zusammen. Und muß der Ideal-Bitherm nach Jahr und Tag zur Revision, dann entsteht keine Staatsaktion, es muß kein Ungetüm fortgeschafft und in die Fabrik spedit werden: an Ort und Stelle nimmt ihn der Zentralheizungs-Monteur auseinander, und abgenützte Teile sind im Nu ersetzt.

Der Ideal-Bitherm liefert nicht nur das Heißwasser für die Radiatoren, sondern auch für Küche und Bad, und zwar zu minimalen Kosten und so viel Sie wollen. Sein großer Feuerraum ermöglicht die maximale Einstellung jedes Ölbrenners, daher sein hoher Wirkungsgrad! Mehr noch: sollte unser Land einmal von der Ölzufuhr abgeschnitten sein – was auch schon da war! – dann kann jedes andere Heizmaterial verfeuert werden: Kohle, Holz, Karton, Zeitungen – alles! Die Umstellung von einem Brennstoff auf den andern geht spielend vor sich. Rechnen Sie noch dazu, daß der Bitherm-Heizkessel aus *Guß*, seine Lebensdauer daher enorm ist und daß hinter dem Ideal-Bitherm die Garantie eines Welt-Unternehmens steht, dann haben Sie die Erklärung, warum so viele Architekten und Bauherren einen Ideal-Bitherm wählen.

IDEAL-Standard AG
Dulliken b. Olten, Tel. 062/5 10 21

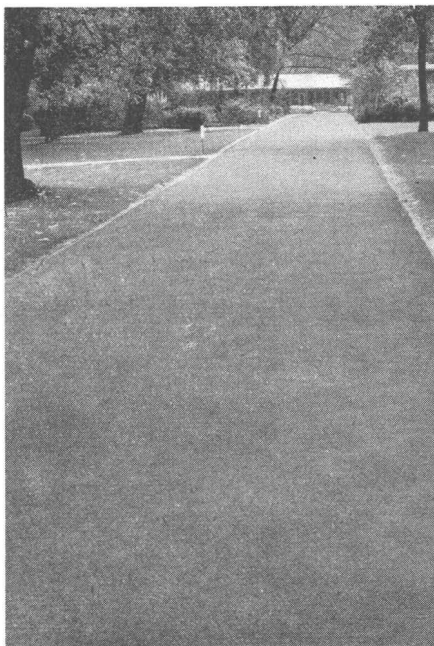
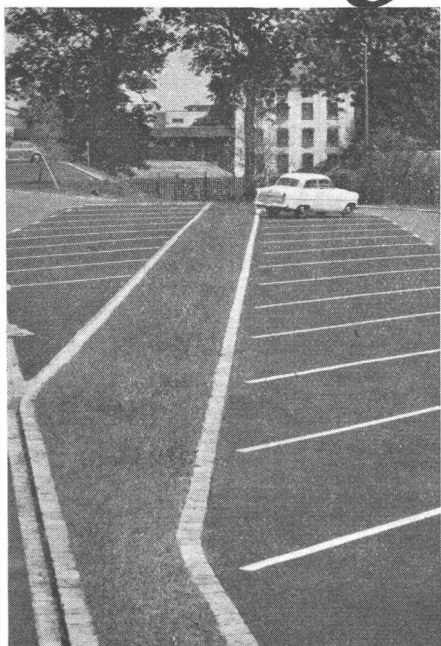
IDEAL-BITHERM

Verblüffend niedere Anschaffungs- und Betriebskosten



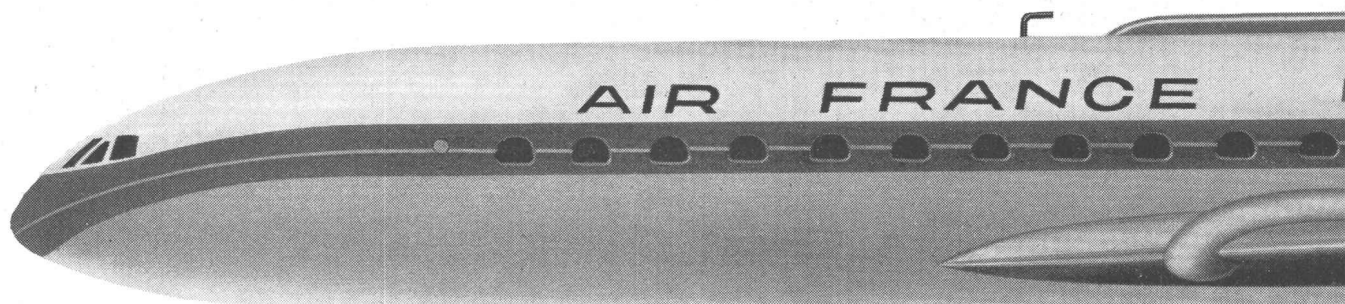
Stuag

für Strassenbau und Umgebungsarbeiten



Beispiele

gepflegter, fachgemäss und sorgfältig ausgeführter Arbeiten



AIR FRANCE Caravelle – für die Innenausstattung werden die neuen *polyrey* Kunstharzplatten gewählt.

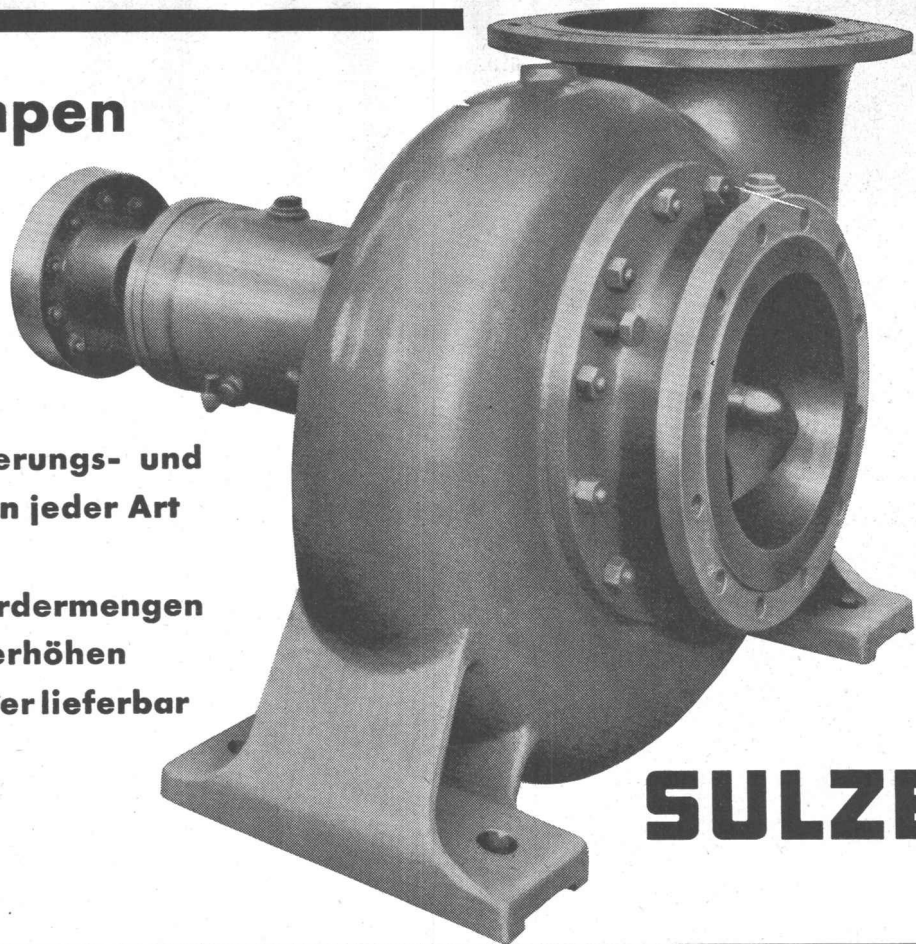
Die Gründe für diese Wahl: Die Polyrey Oberfläche ist stärker und widerstandsfähiger, die Farben und Muster sind frischer, zudem ist die Platte einfacher zu verarbeiten. Polyrey Kunstharzplatten (made in France) sind jetzt auch in der Schweiz kurzfristig und zu günstigen Preisen erhältlich. Von Tag zu Tag steigt die Nachfrage, denn das bessere Material und die einzigartige Auswahl überzeugen.

Unter Auswahl verstehen wir bei Polyrey nicht nur verschiedene Farben und Muster. Die ganze Kollektion erhalten Sie mit satiniertes oder Hochglanz-Oberfläche. Die ganze Kollektion auch in verschiedenen Stärken: 2,5 mm für Wandverkleidungen, 1,6 mm für alle üblichen Verwendungszwecke, mit 0,6 und 1,5 mm zwei biegbare Qualitäten, ferner beidseitig beschichtete Platten 3,2 und 4,0 m Plattendicke 305 x 122 cm.

Helimaxpumpen

für Industrie-, Bewässerungs- und Entwässerungs-Anlagen jeder Art und Größe

Helimaxpumpen für Fördermengen bis zu 600 l/s und Förderhöhen bis zu 20 Metern ab Lager lieferbar

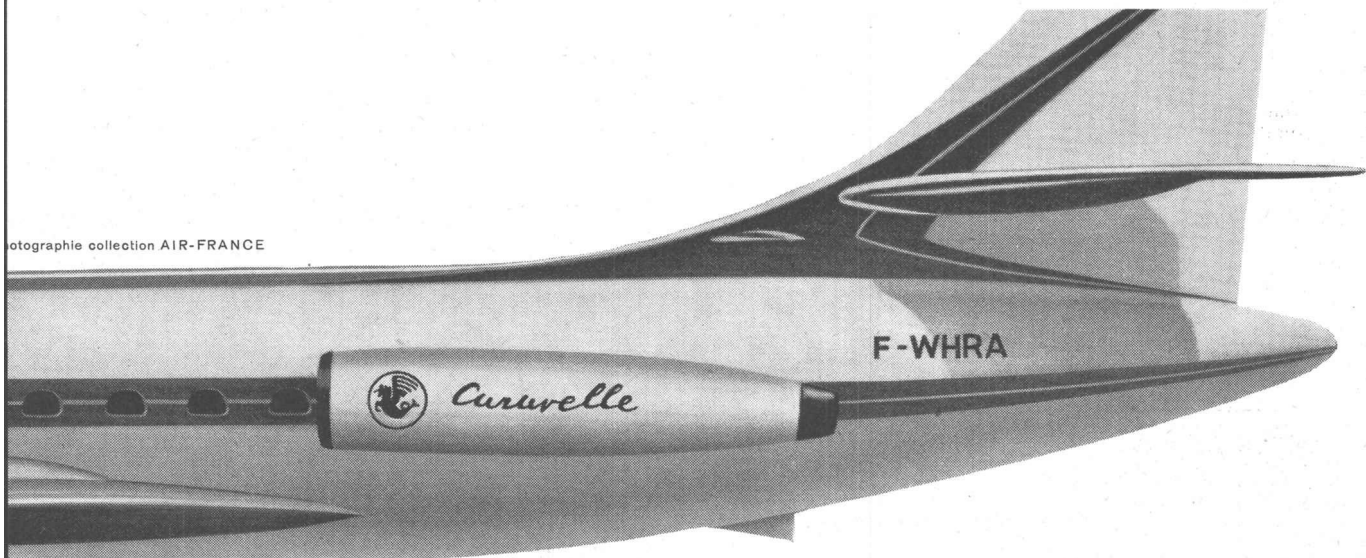


SULZER

30 300 - 1

GEBRÜDER SULZER, AKTIENGESELLSCHAFT, WINTERTHUR (SCHWEIZ)

Photographie collection AIR-FRANCE



Für Polyrey wird ein besonders transparentes Melamin verwendet. Die Oberflächenschicht ist dicker und widerstandsfähiger. Die letzte Neuheit: «Polyrey grainé», die extra robuste Kunstharzplatte mit gekörnter Oberfläche. Sie ist hundertmal abriebfester als gewöhnliche Kunstharzplatten, ideal z.B. für Tischen, Arbeitstische, Buffets, für strengste Beanspruchung.

Den Kunstharzplatten-Lieferanten wechselt man nicht von heute auf morgen. Über verschiedene Punkte will man genau Bescheid wissen. Wir möchten Sie deshalb auffordern, Muster, Dokumentation, Preise und Depositär-Adressen bei uns zu verlangen, mit dem nebenstehenden Coupon oder telefonisch. **W.E. Stauffer**, Polyrey Generalvertretung für die Schweiz, Kistlerweg 10, Bern, Tel. ☎ (031) 4 07 67

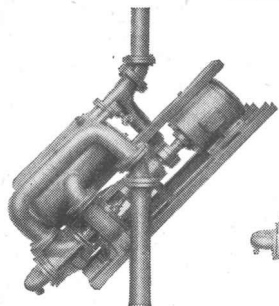
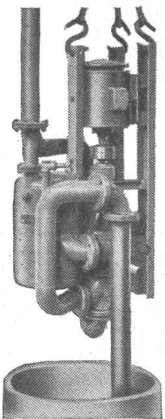
W. E. Stauffer, Kistlerweg 10, Bern
Bitte senden Sie uns Polyrey Unterlagen.

Firma:

Adresse:

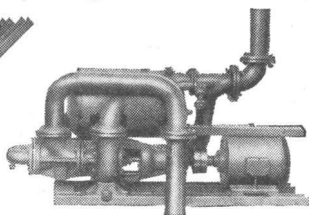


polyrey



Selbstansaugende, ventillose

Saughöhen bis 9 m



Bau-Pumpen

System Lauchenaer

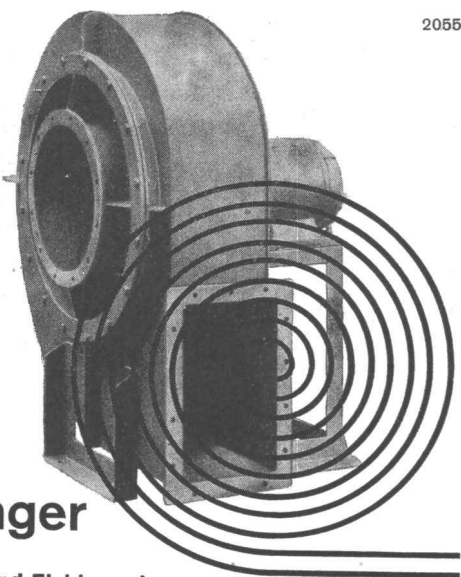
Dasselbe Modell für vertikale, schräge oder horizontale Aufstellung

Auch mietweise

Gegründet 1871

Maschinenfabrik a. d. Sihl AG. Zürich

Telephon (051) 23 35 14



2055

Meidinger

Ventilatoren und Elektromotoren

Qualitätsprodukte seit mehr als einem halben Jahrhundert. Anpassung an alle Ansprüche der Technik. Geräuschloser Lauf durch spezielle Ausführung der Flügelräder und sorgfältiges Ausbalancieren der Ventilatorflügel und Motoranker. Behebung der magnetischen Geräusche der Elektromotoren durch Spezialwicklung. Genau passende Ersatzteile jederzeit ab Lager lieferbar.

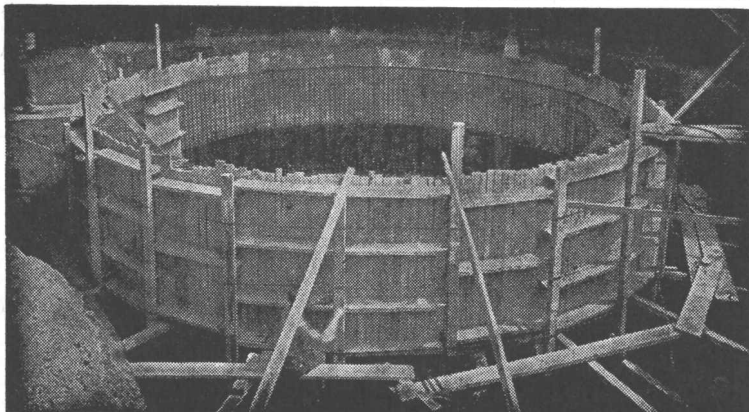
G. Meidinger & Cie. Basel 4.
Telefon 061 - 2388 70

Regulierbares Licht mit Roll- und Raff-Lamellenstoren

Solomatic

ADOLF BASSEL BERN LUZERN ST. GALLEN ZÜRICH

Griesser AG



Betontank von 250 000 l im Bau

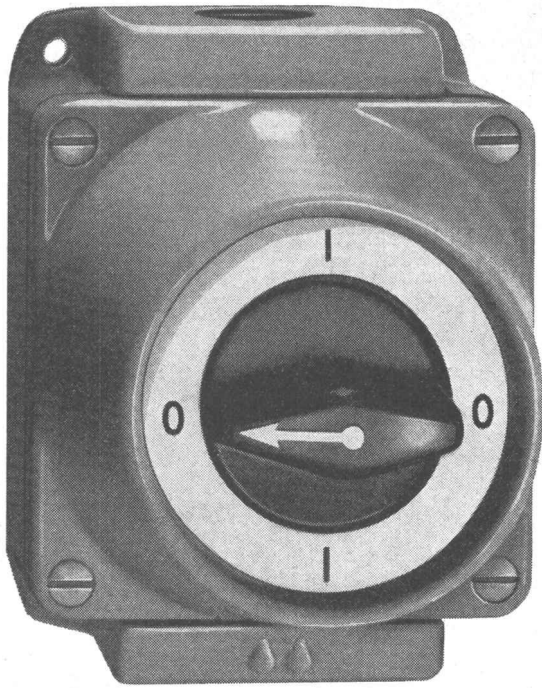
TBA-Betontankanlagen

zur Lagerung von Heizöl, Dieselöl etc.

Die zuverlässigen, betriebs- und korrosionssicheren TBA-Stahlbetonbehälter können in jeder Form und Grösse erstellt werden. Kellereinbautanks.

TANKBAU AG, ZÜRICH

Minervastrasse 126, Telephon (051) 34 46 42



Série 8610 G Grösse :90/115 mm

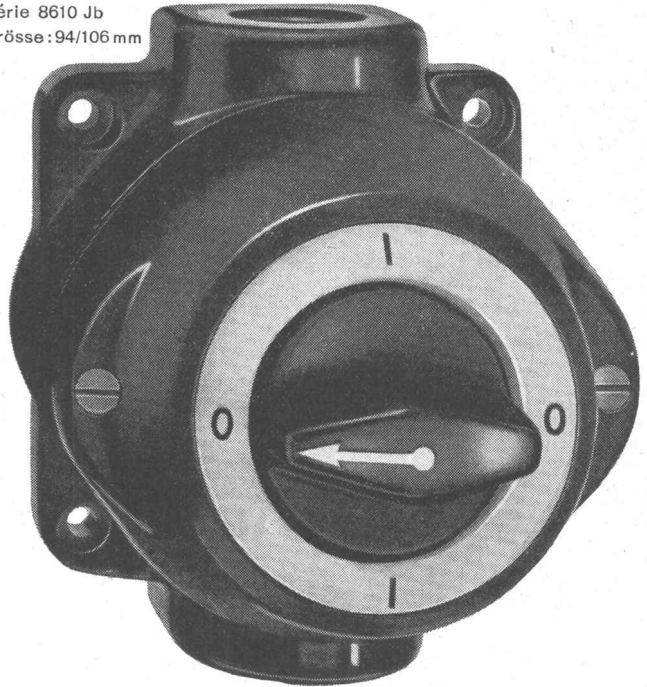
Adolf Feller AG Horgen

Drehschalter aus Grauguss
und Isolierpresstoff 10-25A/
500V für nasse Räume

Feller



Série 8610 Jb
Grösse :94/106 mm



**Verwenden Sie
für Industrie-
leitungen**

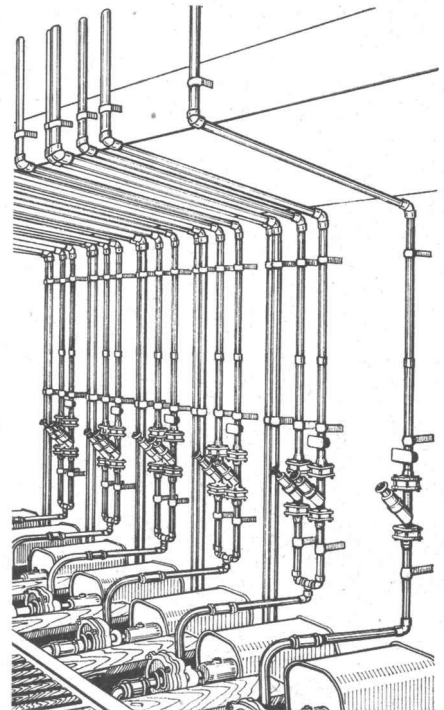


WOPAVIN

WOPAVIN-Rohre haben sich bereits
in den verschiedensten Industrien aus-
gezeichnet bewährt.

Armaturen und Fittings in Hart-PVC
sind auf unsere Rohre abgestimmt.
Gratis erhalten Sie unsere ausführliche
Preisliste und verschiedene Broschüren
über Kunststoffe.

Vertretung von WOPAVIN-Hart-PVC:

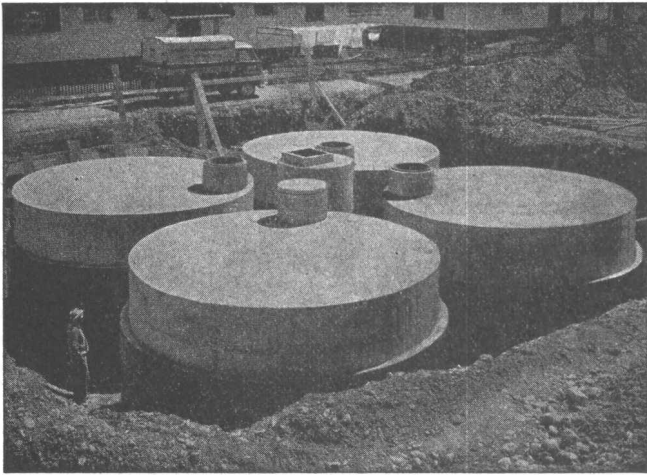


Otto Küenzi AG

Bern, Laupenstrasse 4

Telephon (031) 3 66 65





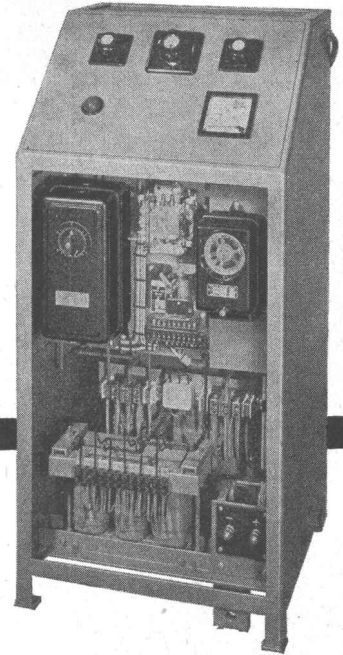
**Lagertanks bis 1 500 000 Liter
Heizöltanks in Beton**

Vorteile: Kein Rosten, keine Unterhaltskosten, unbeschränkte Haltbarkeit. Keine zusätzlichen Nebenkosten. Jegliche Tankform an Ort und Stelle sofort durchführbar.
Innenauskleidung seit 30 Jahren erprobt

PAUL KAPPELER, ZÜRICH 8
Ingenieurbüro Unternehmung Telephon (051) 34 70 77



wartungsfrei
robust
betriebssicher



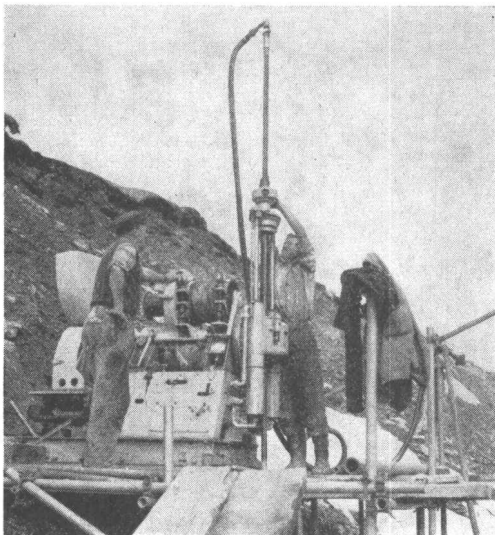
**Dreiphasige Ladegleichrichter
für Traktionsbatterien**

für vollautomatischen Betrieb
mit Röhrgleichrichtern, Selen-
oder Silizium-Elementen

Walter Bertschinger AG | Luzern

Lindenstr. 15, Tel. 041 / 2 75 74

Sondierungen Injektionen
Foundationexpertisen AG



ZÜRICH 6

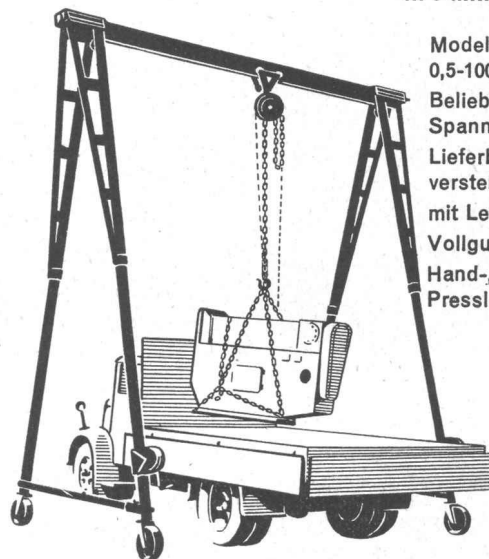
Sumatrastrasse 30
Tel. (051) 34 33 81

Zerlegbare Bock-Krane



**2 Mann stellen oder zerlegen
einen 5-Tonnen-Kran
in 5 Minuten**

Modelle von
0,5-100 To. Tragkraft
Beliebige Höhen und
Spannweiten
Lieferbar mit Höhen-
verstellung
mit Lenkrollen
Vollgummirollen
Hand-, Elektro- oder
Pressluftbetrieb



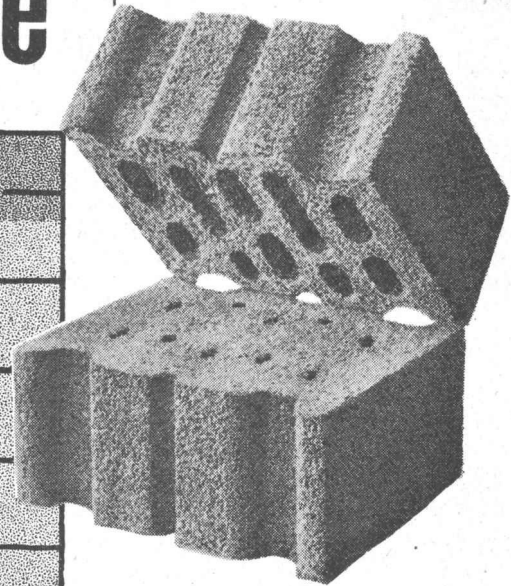
Verlangen Sie den interessanten Spezialprospekt

Hans Merk Maschinenfabrik Dietikon/ZH

Telephon 051 / 91 91 21

Hürlimann Isolier-Steine

Wieder direkt beziehbar!



Mit geschlossener Decke,
grosse Materialersparnis,
da Pflaster nicht in die
Kammern fällt.

Verrechnung durch HG oder
Baumaterialien-Händler.

Verlangen Sie unsere vorteilhafte
Offerte. Tel. (043) 91046

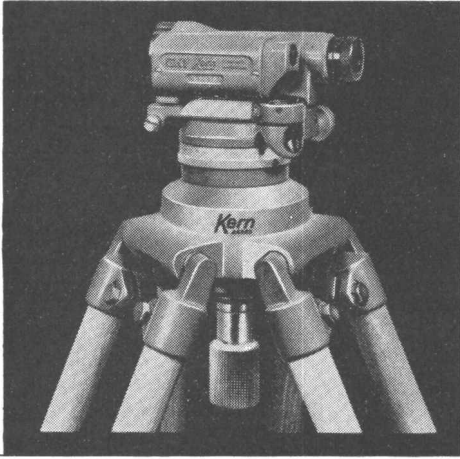
K. HÜRLIMANN SÖHNE AG, BRUNNEN

Stahlfenster



Gebr. Tuchschnid AG Frauenfeld

neu
GK 0
GK 1



Kern & Co. AG., Aarau/Schweiz

neue Modelle

GK 0 kleines Bau-Nivellierinstrument
GK 1 kleines Ingenieur-Nivellierinstrument

Kleine, leichte, stabile und widerstandsfähige Nivellierinstrumente. Einfachste Handhabung, sekundenschnelle Messbereitschaft durch das neue Gelenkkopfsystem. Geeignet für alle technischen Nivellementsarbeiten wie Längen-, Flächen-, Profilvermessungen und tachymetrische Geländeaufnahmen im Flachland. Verlangen Sie die ausführlichen Prospekte.



Kern-Vermessungsinstrumente:
Weltruf durch technische Vollkommenheit und Präzision.

«**WIPPERMANN**»
Präzisions-Rollenketten-
Antriebe
für hohe Ansprüche

**Komplette
Antriebe ab Lager**

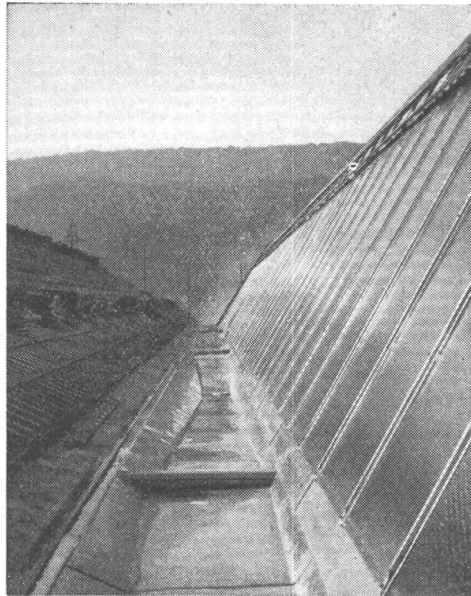
Verlangen Sie Katalog 160 B

WILH. PLÜSS ZÜRICH I
Talstraße 66 Telephone (051) 2752 01/27 2780 Postfach Zürich 39

WALLISELLEN-ZH
TEL. 051/933232

WALLISELLEN-ZH
TEL. 051/933232

SIEGFRIED
Keller
AG



**Kittlose Glasdächer
System WEMA**

Hofüberdachungen und Vordächer
Sheddrinnen

Wenn Ventilatoren — dann **WOODS!**

Konstruktionsreife, Vielseitigkeit und Zuverlässigkeit haben WOODS Aerofoil-Ventilatoren in der ganzen Welt bekannt gemacht.

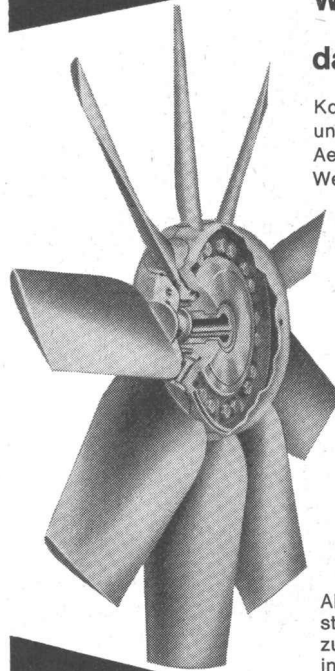
Ob 1-stufig, 2-stufig gegenrotierend oder vielstufig..... immer verblüfft der hohe Wirkungsgrad.

Typen bis 125.000 m³ Förderleistung, allgemein mit Drucken bis 508 mm WS. Es sind jedoch Drucke bis 2540 mm WS erzielbar.

Einstellbare Patentflügel erlauben genaue Anpassung an die verschiedensten Betriebsbedingungen.

Absolut zuverlässige Motoren mit grosser Leistungsreserve.

Als Spezialisten auf diesem Gebiet stehen wir Ihnen mit jeder Auskunft zur Verfügung. Verlangen Sie den interessanten Katalog V 1089



A. WIDMER AG.

Sihlfeldstr. 10, Zürich 3 Tel. (051) 33 99 32-34





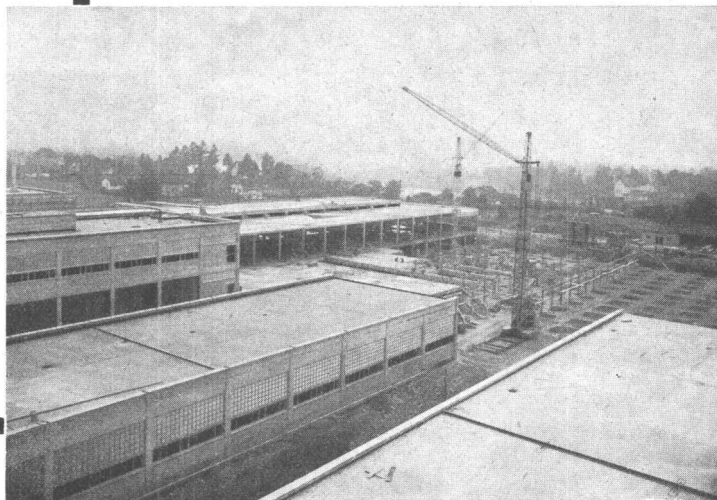
POREN-BETON-PRODUKTE:

ISOLIERPLATTEN, BAUSTEINE
FASSADEN-FERTIGELEMENTE
FLACHDACHISOLIERUNGEN

**JPORA-PRODUKTE AUS
STYROPOR-HARTSCHAUM:**

ISOLIERPLATTEN, FORMSTÜCKE ALLER ART
HALBSCHALEN FÜR ROHRISOLIERUNGEN

FLACHDACHISOLIERUNG



PORA AG

Mühlehorn GL

Reichenburg SZ

Verkaufsbureau Zürich 051 / 47 26 62

Porenbeton-Baustellengüsse 400—1200 kg/m³ als

IDEALE FLACHDACHISOLIERUNG

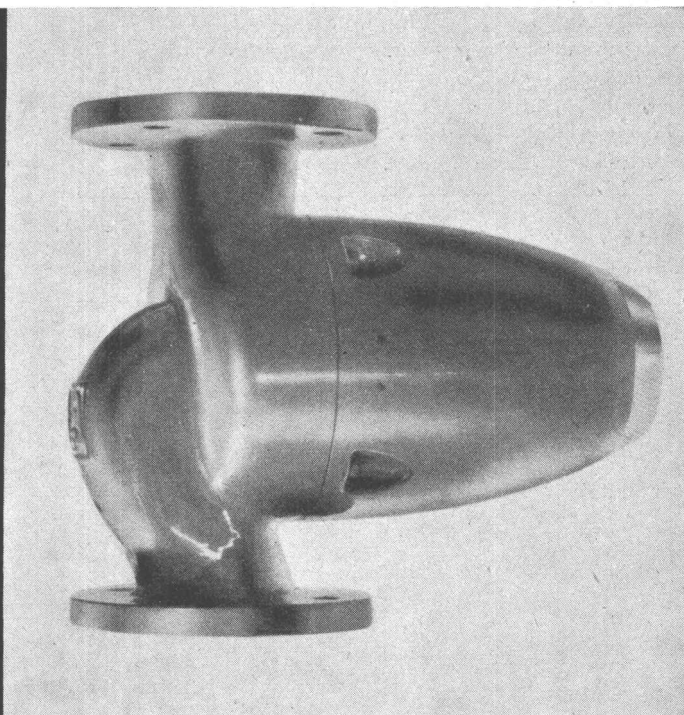
hochisolierend und trittfest, da zweischichtig; leicht, da gleichzeitig Gefällsbeton. Auch armiert, selbsttragend.

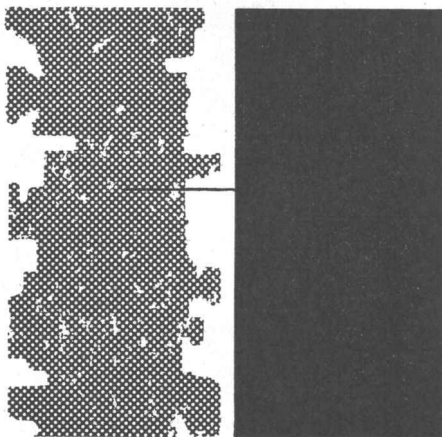
perfecta

die weitestverbreitete stopfbüchlose Umwälzpumpe
der Welt verbessert auch Ihre Heizung



K. Rütchi Pumpenbau Brugg Schweiz





Asbestzement **Éternit**

dauert und überdauert

Ein Inserat der ETERNIT AG Niederurnen

Éternit-Leitungsrohre wurden zehn Jahre nach ihrer Inbetriebnahme wieder ausgegraben und eingehend untersucht. Die Festigkeit der Rohre hatte um 35 Prozent zugenommen. Asbestzement **Éternit** wird mit zunehmendem Alter immer härter — darum haben sich auch Fassaden und Dächer aus **Éternit**-Schiefer in Höhenlagen bis zu 3000 Metern Jahrzehnte hindurch ausgezeichnet gehalten.

Asbestzement **Éternit** — ein moderner Baustoff mit verblüffenden Eigenschaften!

Neu - Zuverlässig - Vorteilhaft

BLASER'S-AB-PERLAN ist ein vollständig neuer, wissenschaftlich einwandfrei erprobter Fassaden- und Innenanstrich.

BLASER'S-AB-PERLAN ist absolut wasserfest, abwaschbar mit Wasch- und Lösungsmitteln, frost- und wärmebeständig.

BLASER'S-AB-PERLAN ist ein grundsätzlich atmender Anstrich, der nicht auf der Oberfläche, sondern in der Oberfläche haftet, eine Sperrschicht bildet, jedoch die Kapillaren und Poren des Untergrundes nicht verschliesst.

BLASER'S-AB-PERLAN ist der beste Schutz gegen feuchte Räume, Hallen oder stark saugende Fassaden, unterirdische Lager oder Stollen etc.

BLASER'S-AB-PERLAN-FARBLOS, absolut unsichtbar für Sichtbeton, Sichtmauerwerk, Edelputz, **SANDSTEIN**- und Kunststein-Fassaden kostet, fertig appliziert, **Fr. 1.50 bis Fr. 2.—** pro m².

BLASER'S-AB-PERLAN-FARBIG, in allen Farbtönen von Schwarz bis Weiss, für alle Fassaden und Innenanstriche auf Beton sowie alle Putzarten kostet pro fertig applizierten dreimaligen Anstrich **Fr. 2.50 bis Fr. 3.20** pro m².

Verlangen Sie Offerte und Prospekte. — Meine **AB-PERLAN-EQUIPEN** arbeiten in der ganzen Schweiz.

W. BLASER, Spezialfirma für Wasserisolationen, Maulbeerstrasse 14, **BERN**, Telephon (031) 3 99 42

TRICOSAL-ND Ein reines Eiweiss-Abbauprodukt, dichtet Beton und Mörtel hundertprozentig, wirkt stark plastifizierend und ergibt höhere Festigkeiten. Verlangen Sie Prospekt!

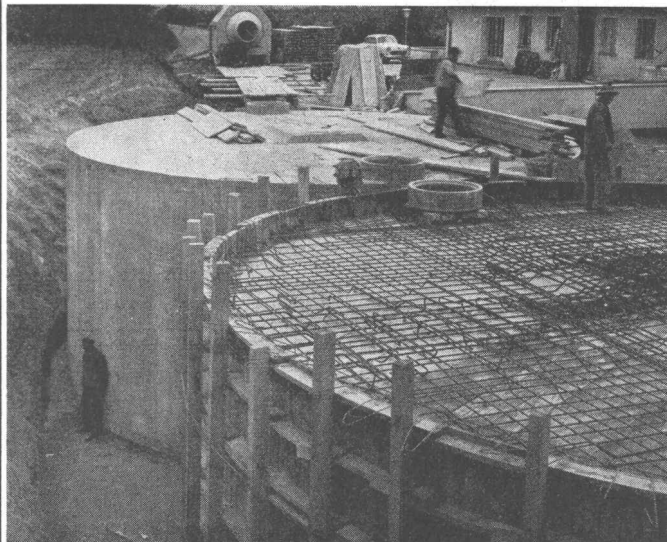
BETONTANKS FÜR HEIZÖL

mit der seit über 30 Jahren bewährten Spezialauskleidung

Kein Rosten — keine Unterhaltskosten

Unbeschränkte Haltbarkeit

Vorteile Jegliche Tankform an Ort und Stelle in allen Grössen sofort ausführbar
Einbautanks in Keller



Betonbehälter für Heizöl, Inhalt 500 000 Lt.



Otto Schneider
Tankbau Zürich

Frohburgstrasse 186 Tel. (051) 26 35 05



BFZ-DICHTUNGEN

Phenolfrei

+ PATENT +

für Zementrohre und Steinzeugleitungen, speziell Kanalisationen, Trinkwasserleitungen, Schmutzwasserkanäle, Sammelleitungen

Grösste Elastizität, absolute Dichtigkeit, säurebeständig

Verlangen Sie Referenzen und Prospekte

AG. für chemisch-bautechnische Produkte
Würenlos (Aargau)

Telephon (056) 3 53 44