

**Zeitschrift:** Schweizerische Bauzeitung  
**Band:** 78 (1960)  
**Heft:** 2

## Werbung

### Nutzungsbedingungen

Die ETH-Bibliothek ist die Anbieterin der digitalisierten Zeitschriften. Sie besitzt keine Urheberrechte an den Zeitschriften und ist nicht verantwortlich für deren Inhalte. Die Rechte liegen in der Regel bei den Herausgebern beziehungsweise den externen Rechteinhabern. [Siehe Rechtliche Hinweise.](#)

### Conditions d'utilisation

L'ETH Library est le fournisseur des revues numérisées. Elle ne détient aucun droit d'auteur sur les revues et n'est pas responsable de leur contenu. En règle générale, les droits sont détenus par les éditeurs ou les détenteurs de droits externes. [Voir Informations légales.](#)

### Terms of use

The ETH Library is the provider of the digitised journals. It does not own any copyrights to the journals and is not responsible for their content. The rights usually lie with the publishers or the external rights holders. [See Legal notice.](#)

**Download PDF:** 19.11.2024

**ETH-Bibliothek Zürich, E-Periodica, <https://www.e-periodica.ch>**

# SCHWEIZERISCHE BAUZEITUNG

WOCHENSCHRIFT FÜR ARCHITEKTUR / INGENIEURWESEN / MASCHINENTECHNIK

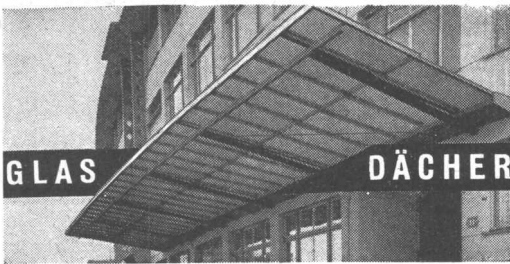
REVUE POLYTECHNIQUE SUISSE

ORGAN DES S.I.A. SCHWEIZERISCHER INGENIEUR- UND ARCHITEKTEN-VEREIN  
UND DER G.E.P. GESELLSCHAFT EHEMAL. STUDIERENDER DER EIDG. TECHN. HOCHSCHULE  
GEGRÜNDET 1883 VON ING. A. WALDNER / HERAUSGEGEBEN VON ING. W. JEGHER

*Fenster*



*Kiefer Zürich*



Vertrauen  
Sie unserer jahrzehntelangen  
Erfahrung

**GLAS DÄCHER Jakob SCHERRER Söhne**

ZÜRICH 2 Allmendstr. 7 Tel.: 051/257980

Die neue

**Kuhlmann**  
Zeichenmaschine

ist eine technische Höchstleistung. Verschiedene Modelle für alle Ansprüche.

Prospekte und Beratung durch das zeichentechnische Spezialhaus



Geb Brüder Scholl AG, an der Poststrasse  
in Zürich seit 1865 - Telephon (051) 23 76 80

*Gebauer*  
für alle Aufzüge

A. K. GEBAUER & CIE. ZÜRICH 36 TELEPHON 33 21 65

**Verlag**

W. Jegher & A. Ostertag, Dianastrasse 5,  
Zürich / Tel. 23 45 07 / Postcheck VIII 6110  
Bürozeiten: Montag bis Freitag 7—12 Uhr  
und 13.45—17.30 Uhr. Samstags geschlossen.  
Postadresse:  
Schweiz. Bauzeitung, Postfach Zürich 39

**Anzeigenverwaltung**

Mosse-Annoncen AG., Zürich, Limmat-  
quai 94 / Tel. 32 68 17 / Postcheck VIII 1027

**INHALT**

Gedanken über den Naturschutz. Von  
*A. Ostertag* . . . . . 13  
Seilbahnberechnung bei beidseitig  
verankerten Tragseilen.  
Von *O. Zweifel* . . . . . 15\*  
Architektur im Laufgitter? . . . . . 20  
Rüttelgerät zum Rammen und Aus-  
ziehen schwerer Profile . . . . . 21  
Wettbewerb Altersheim in Kilchberg . . . . . 22\*

**Mitteilungen**

Silizium-Gleichrichter in der Schweiz.  
chem. Industrie. Persönliches. Eidg.  
Techn. Hochschule . . . . . 27

**Nekrologe**

F. Ackermann . . . . . 27\*

**Buchbesprechungen**

Geschichte der modernen Architek-  
tur, von *J. Joedicke* . . . . . 27  
Taschenbuch für Architekten, von  
*F. Häckelmann*. Leitfaden für Wär-  
me-, Kälte- und Schallsolierungen.  
Das Beton-ABC, von *A. Hummel*.  
Structural Design for Dynamic Loads,  
von *C. H. Norris* u. a. Pfahlgrün-  
dungen, von *A. Mast*. Experimentelle  
Untersuchungen an geraden und ge-  
krümmten Diffusoren, von  
*H. Sprenger* . . . . . 28  
Stoff- und Wärmeübertragung in der  
chem. Kinetik, von *D. A. Frank*. Die  
Umstellung auf das MKSA-System  
in Mechanik und Wärmetechnik, von  
*H. W. Hahnemann*. Neuerscheinungen . . . . . 29

**Wettbewerbe**

Alterssiedlung im Eichhof, Luzern.  
Ausbau der Aarebadanstalten in Bern.  
Stadtplanung in Tunis . . . . . 29  
Kantonsschule auf dem Rämibühl in  
Zürich . . . . . 30

**Ankündigungen**

Die Wirtschaft vor neuen Horizon-  
ten. Wie wohnen Studenten? Aus-  
stellung «Der Film» im Kunst-  
gewerbemuseum Zürich. Schweiss-  
kurse in Basel und Olten. Textiltagung.  
Statistische Methoden in der  
Materialprüfung. Vortragskalender . . . . . 30



## BRASILIA oder die Geburt einer Hauptstadt

Studienreise, speziell organisiert für Berufsgruppen, die mit der Architektur, Konstruktion, etc. in Verbindung stehen.

Kollektivreise, Abfahrt am 29. April 1960 ab Zürich oder Genf — 14 Tage — mit Flugzeug DC-7C.

**Reiseroute:** 4 Tage in Rio de Janeiro, 2 Tage in Brasilia, 2 Tage in Sao Paulo, 2 Tage bei den Iguazü-Wasserfällen

Preis, inbegriffen die technischen Besichtigungen unter der Führung von brasilianischen Experten

**sFr. 4740.—**

**AUSKUNFTE:** In allen Reisebureaux WAGON-LITS COOK in der Schweiz.

GENF — LAUSANNE — MONTREUX — BERN — INTERLAKEN — LUGANO — ST. MORITZ — ZÜRICH — BASEL — LUZERN

Denken Sie bei Ihren Einkäufen daran, dass wir Depositäre sind von



### KUNSTHARZPLATTEN

moderne Unifarben und Pastelltöne, Holzmuster (Teak etc.)  
ca. 1,5 mm stark, Format 122x244 cm.

*Novatex*

kunststoffbeschichtete

### HARTPLATTE

farbschön und lichtecht  
ca. 3,2 mm stark, Format 170x260 cm.

Wir haben eine reichhaltige Auswahl, prächtige Farben und Dessins stehen zu Ihrer Verfügung; wenn gewünscht, Platten auf Ihre Masse zugeschnitten.

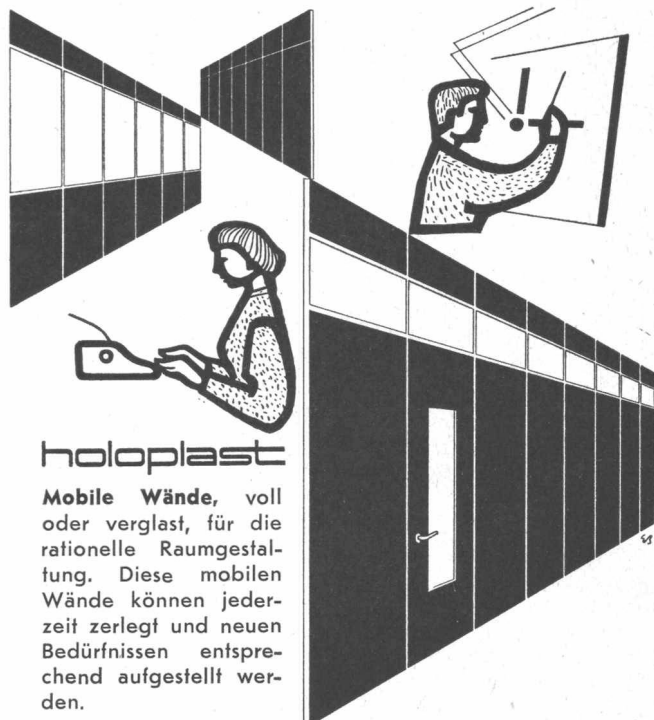
Günstige Preise — bitte, fragen Sie uns an.

## HOLZHANDEL AG ZÜRICH

Postfach Zürich 23

Telephon (051) 24 90 94

Büro und Lager: Seestrasse 4, Zollikon ZH



### holoplast

**Mobile Wände**, voll oder verglast, für die rationelle Raumgestaltung. Diese mobilen Wände können jederzeit zerlegt und neuen Bedürfnissen entsprechend aufgestellt werden.



## GRIESSER AG

Aadorf  
052/47112

Bern  
031/29261

Genève  
022/338204

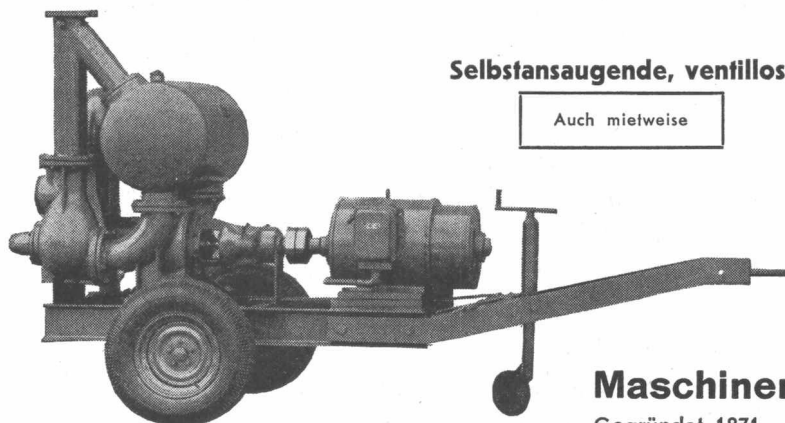
Lausanne  
021/261840

Basel  
061/346363

Luzern  
041/27242

St. Gallen  
071/231476

Zürich  
051/237398



Selbstansaugende, ventillose

Auch mietweise

## Bau-Pumpen

System Lauchener • Saughöhen bis 9 m

Leistungen 1—500 Liter/Sek. Kein Bodenventil. Keine Klappe im Saugstutzen. Keine Hilfs-Vakuum-Pumpe. Jederzeitiges automatisches Ansaugen auch nach Luffeintritt im Saugrohr. Keine reibenden, sich abnützenden Dichtungsf lächen, daher störungsfrei auch bei Schlamm-, Sand- und Kiesförderung.

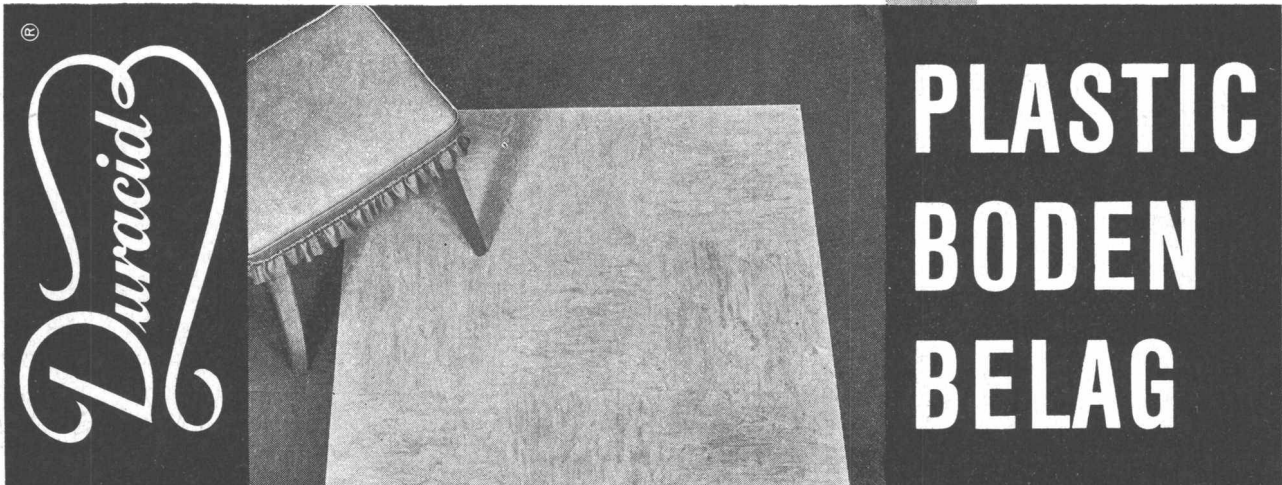
Maschinenfabrik a. d. Sihl AG. Zürich

Gegründet 1871

Telephon (051) 23 35 14

Neu

**DURACID TON-IN-TON** weich marmoriert



Dem ästhetischen Empfinden schweizerischer Architekten ist **DURACID TON-IN-TON** entsprungen. Richterswil aber bürgt für höchste **DURACID**-Qualität

**Nur DURACID** ist eine schweizerische **VOLL**-Vinyl-Platte, zäh, nicht gefüllt. Auch die gediegene und noch praktischere Ton-in-Ton-Marmorierung geht durch und durch. Sie ist nicht auf eine dünne Oberschicht beschränkt.

**Nur DURACID** wird in der Schweiz **plattenweise** in **separatem** Vorgang während langer Zeit unter hohem Druck gepresst — im Gegensatz zu Schnelldurchlaufverfahren, aus deren Bahnen erst nachträglich Platten ausgestanzt werden.

Platten 30 x 30 cm, 2,2 mm stark  
Platten 45 x 45 cm mit kl. Zuschlag

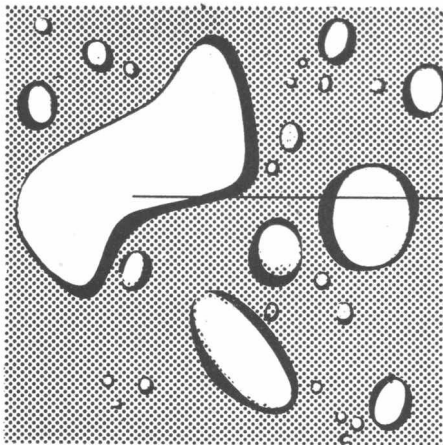


® Registered Trade Mark

ein Produkt nach Mass — kein Massenprodukt

DURACID TON-IN-TON

**GUMMI-WERKE RICHTERSWIL A.G. SCHWEIZ**

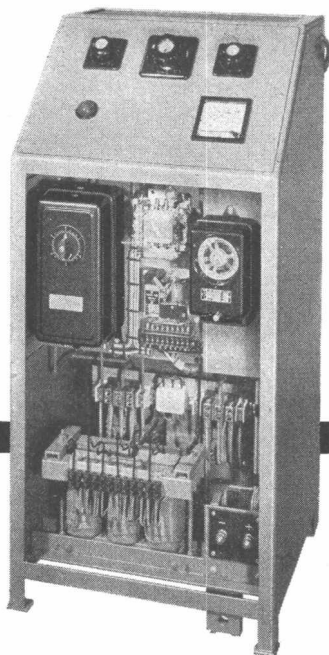


Asbestzement **Éternit**  
**rostet nie**

Ein Inserat der ETERNIT AG Niederurnen

**Éternit**-Asbestzement-Rohre für Druckleitungen und Hausinstallationen können wegen ihrer nichtmetallischen Zusammensetzung nie rosten. Zerstörung von außen her ist unmöglich, schädliche Verkrustung der Rohrrinnenwandungen tritt nicht auf. **Éternit**-Simsen verhindern Roststreifen an Fassaden. Eine **Éternit**-Dachhaut und **Éternit**-Fassadenverkleidung leidet nicht durch Korrosion.

Asbestzement **Éternit** – ein moderner Baustoff mit verblüffenden Eigenschaften!



wartungsfrei  
 robust  
 betriebssicher

**Dreiphasige Ladegleichrichter  
 für Traktionsbatterien**

für vollautomatischen Betrieb  
 mit Röhrgleichrichtern, Selen-  
 oder Silizium-Elementen

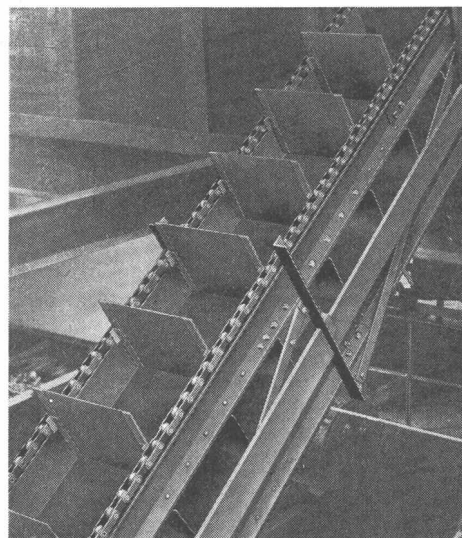
**Walter Bertschinger AG | Luzern**

Lindenstr. 15, Tel. 041 / 2 75 74

**Förder-Anlagen mit  
 RENOLD  
 TRANSPORTKETTEN**

sind

- kraftsparend**
- leistungsfähig**
- störungsfrei**
- von langer**
- Lebensdauer**



**W. Emil Kunz • Zürich 27**

Gotthardstrasse 21

Telephon (051) 27 30 57



**BFZ-DICHTUNGEN**

Phenolfrei

+ PATENT +

für Zementrohre und Steinzeugleitungen, speziell Kanalisationen, Trinkwasser-  
 leitungen, Schmutzwasserkanäle, Sammelleitungen

Grösste Elastizität, absolute Dichtigkeit, säurebeständig

Verlangen Sie Referenzen und Prospekte

**AG. für chemisch-bautechnische Produkte**

**Würenlos (Aargau)**

Telephon (056) 3 53 44



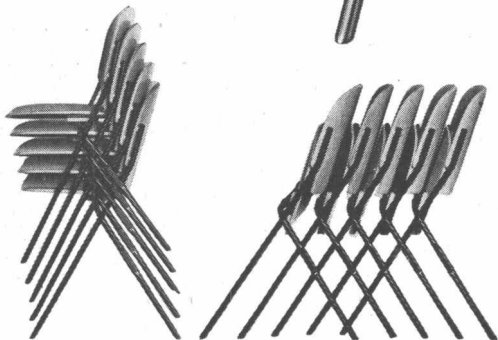
Die modernen,  
formschönen und  
bequemen Embru-Stühle  
für Konferenzsäle,  
Gemeindesäle,  
Versammlungsräume  
aller Art, zeichnen sich  
aus durch grösste Solidität  
und zeitlose Eleganz.

**embru**

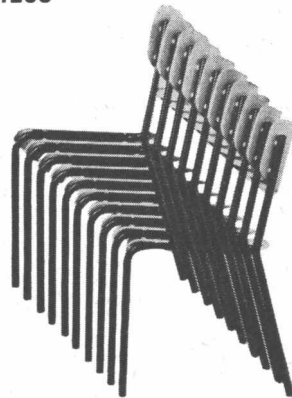
Embru-Werke, Rütli ZH  
Telefon 055 4 48 44



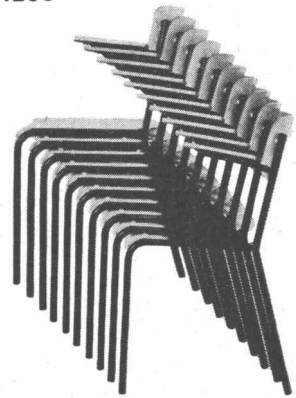
1265



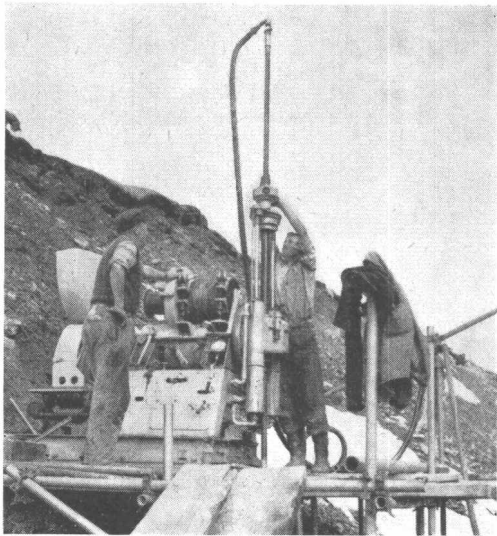
1255



1256



Sondierungen Injektionen  
Foundationsexpertisen AG



**SIFAG**

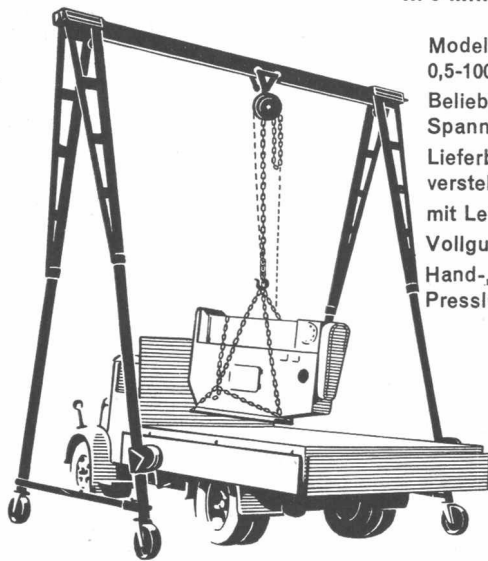
ZÜRICH 6

Sumatrastrasse 30  
Tel. (051) 34 33 81

Zerlegbare Bock-Krane

**MERK**

2 Mann stellen oder zerlegen  
einen 5-Tonnen-Kran  
in 5 Minuten



Modelle von  
0,5-100 To. Tragkraft  
Beliebige Höhen und  
Spannweiten  
Lieferbar mit Höhen-  
verstellung  
mit Lenkrollen  
Vollgummirollen  
Hand-, Elektro- oder  
Pressluftbetrieb

Verlangen Sie den interessanten Spezialprospekt

**Hans Merk Maschinenfabrik Dietikon/ZH**

Telephon 051/919121

## BETONTANKS FÜR HEIZÖL

mit der seit über 30 Jahren bewährten Spezialauskleidung

Kein Rosten — keine Unterhaltskosten

**Unbeschränkte Haltbarkeit**

**Vorteile** Jegliche Tankform an Ort und Stelle in allen  
Grössen sofort ausführbar  
Einbautanks in Keller



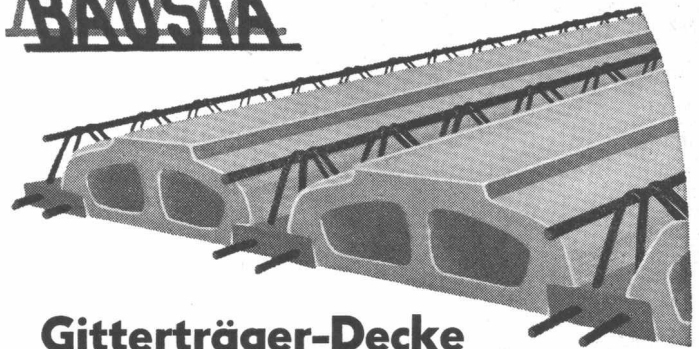
Betonbehälter für Heizöl, Inhalt 500 000 Lt.



**Otto Schneider**  
Tankbau  
Zürich

Frohburgstrasse 186 Tel. (051) 26 35 05

**BAUSTA**



## Gitterträger-Decke

Rationelle Ausführung mit Spezialmaschinen - gleichbleibende Qualität -  
ausgezeichneter Verbundträger - vielseitiges Anwendungsgebiet - geringes  
Gewicht - einfache Verlegemethode.

Ein Erzeugnis der internationalen OMNIA-Decken-Organisation mit über  
200 Lizenzwerken in Europa und Uebersee.

### OMNIA - Decken-Organisation Schweiz:

Zentrale: FISCA AG., Thannerstrasse 34,  
Basel (061) 38 96 19 / 39 47 62

Lizenzwerke:

Bauslein- und Betonwarenfabrik AG., (051) 91 84 78

Spreitenbach AG (061) 81 50 12

Wilhelm Brodtbeck AG., Zementwarenfabrik,  
Pratteln BL (032) 8 32 82

Baubedarf und Zementwaren Gustav Hunziker AG.,  
Ins-Anet BE (022) 34 52 33 / 34 52 34

Emile Monney, Matériaux de Construction,  
Route de Vernier 133,  
Genève (025) 4 25 97 / 4 27 26

Procim S. A., Fabrique de Produits en Ciment,  
Monthey VS (025) 4 25 97 / 4 27 26

Procim S. A., Fabrique de Produits en Ciment,  
Monthey VS (025) 4 25 97 / 4 27 26

Procim S. A., Fabrique de Produits en Ciment,  
Monthey VS (025) 4 25 97 / 4 27 26

Procim S. A., Fabrique de Produits en Ciment,  
Monthey VS (025) 4 25 97 / 4 27 26

Procim S. A., Fabrique de Produits en Ciment,  
Monthey VS (025) 4 25 97 / 4 27 26

Procim S. A., Fabrique de Produits en Ciment,  
Monthey VS (025) 4 25 97 / 4 27 26



# Standard

## Leichtbau- Isolierplatten

Lieferung durch Ihren  
Baumaterialhändler und

Format 50/200 cm; mittl. Wärmeleitzahl  $\lambda = 0,061$   
Stärken 1, 2, 2 $\frac{1}{2}$ , 3 $\frac{1}{2}$ , 5, 7 $\frac{1}{2}$  und 10 cm; zementgebunden

Mit Standard-Platten bei gleichen Kosten bessere  
Isolation von Wärme, Kälte und Schall.

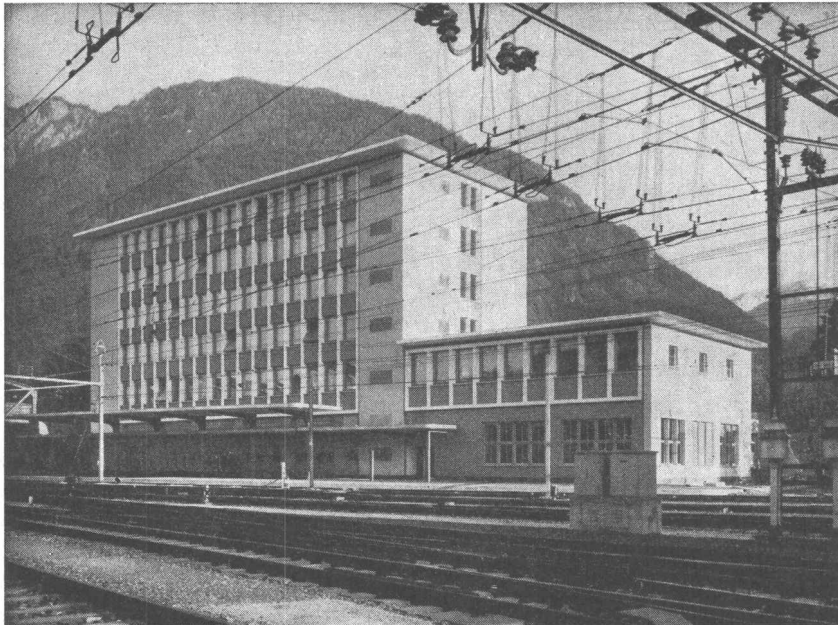
# Herbag

Herstellung von Baustoffen AG  
Zürich • Rapperswil  
Schmerikon • Flawil

## Flachbedachungen

## Terrassenbeläge

## Grundwasserisolierungen



Neues Postdienstgebäude Chur

# AEZ

Flachdachbeläge

2200 m<sup>2</sup>

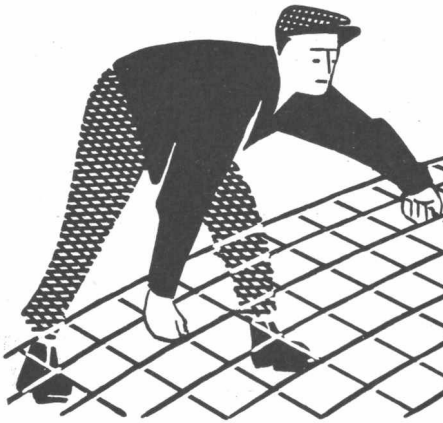
Direktion der eidg. Bauten, Bern

## Asphalt-Emulsion AG Zürich

Löwenstrasse 40 Telephon (051) 25 88 66

Schweiz. Bauzeitung • 78. Jahrgang Heft 2 • 14. Januar 1960





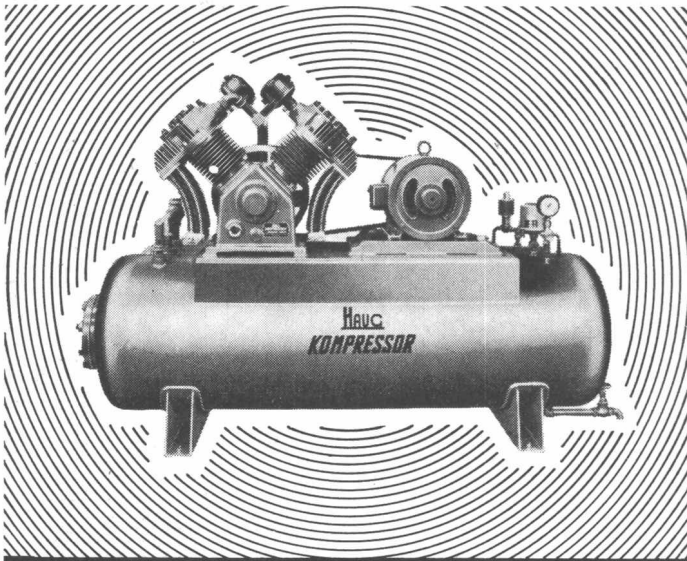
Mit profilierten  
**PERFEKT**  
Armierungsnetzen  
+ Pat.

10 x raschere Ver-  
legearbeit!

Mehr als 50% Gewichtsersparnis  
Ausführlicher Katalog mit  
Berechnungstabelle durch

**EMIL HITZ**

Fabrik für Drahtgeflechte, Zürich 3  
Grubenstr. 29, Tel. (051) 33 25 50  
Zweigbetrieb Basel:  
Ob. Rebgasse 40, Tel. (061) 32 45 92



**Haug**  
**KOMPRESSOREN**

VAKUUMPUMPEN LUFTFILTER FÜR JEDEN ZWECK

**FRITZ HAUG AG., MASCHINENFABRIK, ST. GALLEN**

AUSSTELLUNG UND VORFÜHRUNG BEI

**ERNST HAUSAMANN & CO. ZÜRICH 3/45**

UETLIBERGSTRASSE 15

**Blecharbeiten**

bis 50 mm Stärke

**Behälterbau**

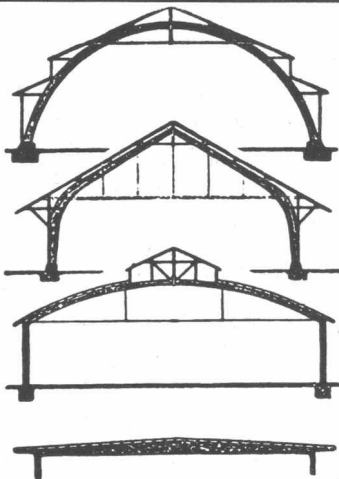
**Stahltreppen**

**Schaufensteranlagen**

**Türen und Tore**

**GEBR. DEMUTH & CIE.**  
**BADEN**

Telephon (056) 2 54 44 / 2 59 54



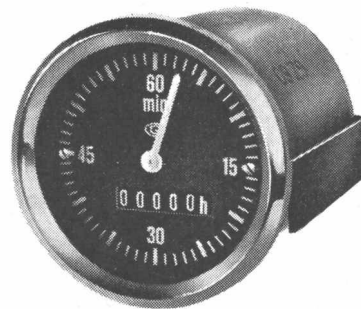
**B. ZÖLLIG**  
**SÖHNE**

Holz-Konstruktionen  
**ARBON**

Spezialität

**AUSFÜHRUNG in der**  
**HETZERBAUWEISE**

FÜR LAGER-, TURN- UND  
FABRIKHALLEN  
LEHRGERÜSTE UND  
KIRCHEN  
RISSFESTE SÄULEN



**E. O. BÄR**

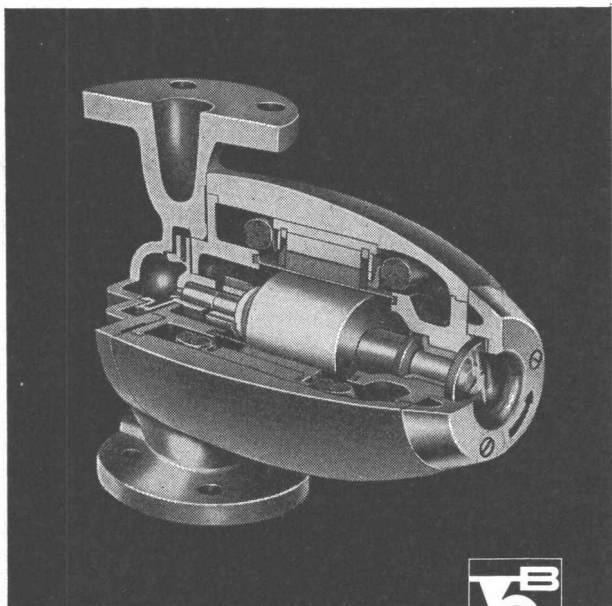
Bern Fischermättelstr. 18

Zürich Scheuchzerstr. 70

Genève Rue Ed. Rod 16

**Wirtschaftlichkeit mit**  
**Betriebsstundenzählern**

## perfecta Umwälzpumpen für Zentralheizungen



K. RÜTSCHI PUMPENBAU BRUGG

BRUGG SCHWEIZ TELEPHON (056) 4 13 31

Drei exklusive Vorteile, die Ihnen nur die PERFECTA bietet:

### Die «gute» Form

das Kennzeichen der modernen PERFECTA-Pumpe

### Robuste beidseitige Lagerung

des schweren Rotors bürgt für geräuschlosen Gang und lange Lebensdauer

### Schauglas

für einfachste Lauf- und Drehrichtungskontrolle

# UDDIA

HARTMETALL  
GESTEINS-  
BOHRER  
unübertroffen  
in Leistung



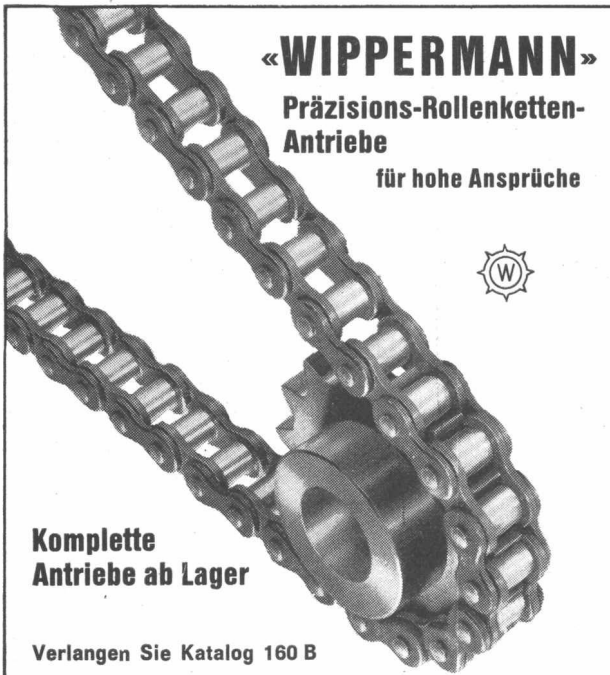
Lieferbar prompt ab Lager  
Generalvertretung:

**HANS KOHLER AG**

Tel. (051) 23 01 10 Zürich Claridenstrasse 20

ANNEN





«**WIPPERMANN**»  
**Präzisions-Rollenketten-  
 Antriebe**  
 für hohe Ansprüche



**Komplette  
 Antriebe ab Lager**

Verlangen Sie Katalog 160 B

**WILH. PLÜSS ZÜRICH**

Talstraße 66 Telephon (051) 2752 01/272780 Postfach Zürich 39

# INGENIEURWISSEN

SOEBEN ERSCHIENEN!

Band 2

## Grundlagen und Anwendung der KERntechnik

### II.: Strahlung als Werkzeug

Von Dr. H. Hardung-Hardung / Dr. R. Wideröe / Prof.  
 Dr. H. Fassbender / Prof. Dr. W. Hanle und Dr. A.  
 Scharmann / Dipl.-Ing. J. Hacke / Dr. H. Haase / Dr.  
 K. Sauerwein und Dipl.-Phys. G. Pröpstl / Prof. Dr.  
 H. Glubrecht

Unveränderter Nachdruck aus der VDI-Zeitschrift Band 99 (1957)  
 und Band 100 (1958)

200 Seiten, 93 Bilder, 15 Tafeln  
 Kartoniert **7.70 DM**

(VDI-Mitglieder erhalten 10% Preisnachlass)

**Inhalt:** Technologie der Reaktormaterialien /  
 Teilchenbeschleuniger / Kernstrahlungsabsorption  
 als Mittel zur Dicken- und Dichtenmessung / Techno-  
 logische und chemische Stoffänderungen unter der  
 Einwirkung energiereicher Strahlung / Gewinnung  
 elektrischer Energie mit radioaktiven Substanzen /  
 Beseitigung elektrostatischer Aufladung mit Hilfe  
 strahlender Präparate / Spurennachweis mit Hilfe  
 radioaktiver Isotope / Die Anwendung radioaktiver  
 Isotope in der Biologie, insbesondere in Gartenbau  
 und Landwirtschaft

KÜRZLICH ERSCHIENEN!

Band 1

## Grundlagen und Anwendung der KERntechnik

### I: Hülle — Kern — Strahlung

Von Prof. Dr. G. Burkhardt / Prof. Dr. W. Hanle  
 Dr. H. Schneider / Dr.-Ing. G. A. Voss

Unveränderter Nachdruck aus der VDI-Zeitschrift Band 99 (1957)

160 Seiten, 51 Bilder, 2 Tafeln  
 Kartoniert **6.80 DM**

(VDI-Mitglieder erhalten 10% Preisnachlass)

**Inhalt:** Atomarer Bau der Materie / Der Aufbau  
 des Atomkerns / Strahlennachweis u. Messverfahren

In Vorbereitung:

III: Energie aus Kernprozessen

**VDI-VERLAG** <sup>GM</sup><sub>BH</sub>

Verlag des Vereins Deutscher Ingenieure

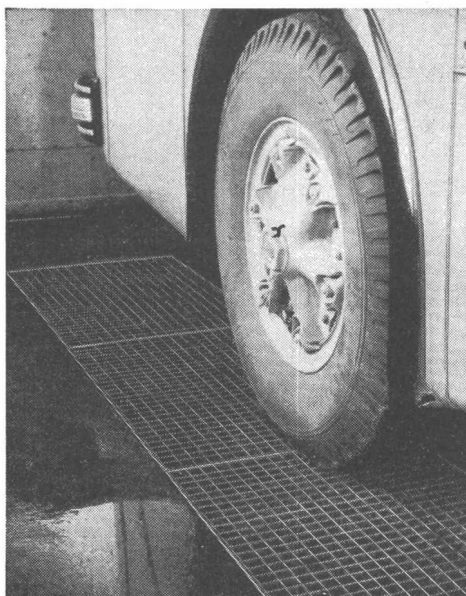
Düsseldorf 10

Postfach

TEL. 051/933232

WALLISELLEN-ZH

SIEGFRIED  
**Keller**  
 AG



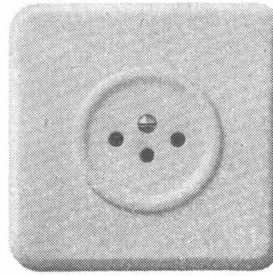
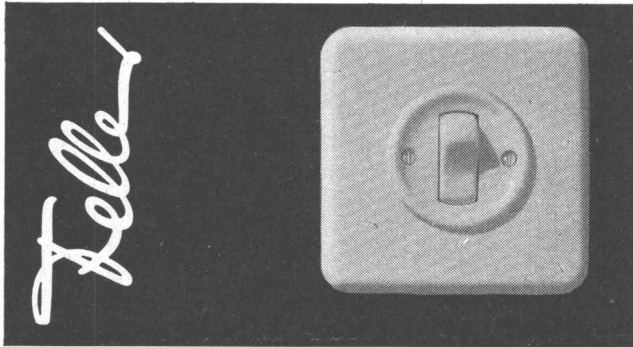
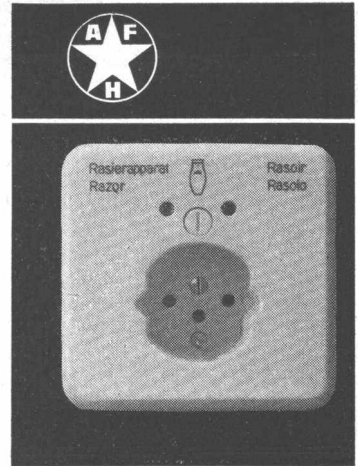
### Befahrbare Roste für alle Belastungen

Lichtschachtroste - Podeste  
 Schuhkratzer

Sämtliche Gitterrostkonstruktionen  
 System WEMA



Neuzeitliche Schalter und Steckdosen für Unterputzmontage  
 Adolf Feller AG. Horgen, Fabrik elektrischer Apparate



## Vorbildliche Helfer für wirtschaftliches Bauen

sind seit bald 40 Jahren die

### TRICOSAL-PRODUKTE

Betonverflüssiger Mischöl Zusatzmittel für Einpressmörtel für Spannbetonkanäle	ACTIVAL GRÜNAU TRICOSAL - L P V TRICOSAL H 181
Dichtungsmittel	TRICOSAL-P (Pulver) TRICOSAL ND (flüssig) RAPID 1 (Pasta)
Schnelldichtungs- mittel	TRICOSAL S III TRICOSAL S I RAPID 2-4
Verzögerer	TRICOSAL V Z

**Ab-perlan** wasserabweisend farblos  
 Silikon-Dauerschutz für Fassaden etc.

**FUGEN-BÄNDER 11-50 cm**  
 besandet und unbesandet in PVC  
 230-370% Bruchdehnung

**CHEMISCH-BAUTECH. PRODUKTE TURGI**  
 Büro Basel, Telephon (061) 23 10 32, Hans Hirt, dipl. Architekt

Seit 1923 TRICOSAL-PRODUKTE

Erhältlich in Deutschland, Frankreich, Benelux-Ländern, Oesterreich, Spanien etc. und in verschiedenen Ueberseestaaten.

## LASSO Seilbahnen AG Basel

löst Ihre Transportprobleme

- Seilbahnen aller Kapazitäten für Materialtransport
- Mobile Seilbahnen für vorübergehenden oder Dauerbetrieb in patentierter Ausführung
- Innerbetriebliche Transporte

Bitte geben Sie uns Ihre Wünsche bekannt,  
 wir beraten Sie gerne

## LASSO Seilbahnen AG Basel

Solothurnerstrasse 4

Tel. (061) 35 32 00



*Feuerfeste Produkte*

## BAU- & INDUSTRIE-KERAMIK A.-G. LAUSEN

vormals: A.-G. VERBLENDSTEINFABRIK LAUSEN

*Klinker*

*Steinzeug*



Krane  
Stahlbau  
Kesselbau  
Seilbahnen  
Hydr. Pressen

Seilwinden für jeden Zweck  
Drehscheiben, Schiebebühnen  
Stahlkonstruktionen für Industrie- und Wohnbauten  
Maste, Freiluft-Schaltanlagen  
Stahlwasserbau  
Apparate und Behälter für die chemische Industrie  
Über- und Unterflur-Tankanlagen  
Tanks für Getränke (rostfrei und Aluminium)  
Auto- und Eisenbahnzisternen

Bell  
Maschinen-  
fabrik AG  
Kriens / Luzern

