

Objektyp: **Advertising**

Zeitschrift: **Schweizerische Bauzeitung**

Band (Jahr): **78 (1960)**

Heft 20

PDF erstellt am: **12.07.2024**

### **Nutzungsbedingungen**

Die ETH-Bibliothek ist Anbieterin der digitalisierten Zeitschriften. Sie besitzt keine Urheberrechte an den Inhalten der Zeitschriften. Die Rechte liegen in der Regel bei den Herausgebern.

Die auf der Plattform e-periodica veröffentlichten Dokumente stehen für nicht-kommerzielle Zwecke in Lehre und Forschung sowie für die private Nutzung frei zur Verfügung. Einzelne Dateien oder Ausdrucke aus diesem Angebot können zusammen mit diesen Nutzungsbedingungen und den korrekten Herkunftsbezeichnungen weitergegeben werden.

Das Veröffentlichen von Bildern in Print- und Online-Publikationen ist nur mit vorheriger Genehmigung der Rechteinhaber erlaubt. Die systematische Speicherung von Teilen des elektronischen Angebots auf anderen Servern bedarf ebenfalls des schriftlichen Einverständnisses der Rechteinhaber.

### **Haftungsausschluss**

Alle Angaben erfolgen ohne Gewähr für Vollständigkeit oder Richtigkeit. Es wird keine Haftung übernommen für Schäden durch die Verwendung von Informationen aus diesem Online-Angebot oder durch das Fehlen von Informationen. Dies gilt auch für Inhalte Dritter, die über dieses Angebot zugänglich sind.

# SCHWEIZERISCHE BAUZEITUNG

WOCHENSCHRIFT FÜR ARCHITEKTUR / INGENIEURWESEN / MASCHINENTECHNIK

REVUE POLYTECHNIQUE SUISSE

ORGAN DES S. I. A. SCHWEIZERISCHER INGENIEUR- UND ARCHITEKTEN-VEREIN  
UND DER G. E. P. GESELLSCHAFT EHEMAL. STUDIERENDER DER EIDG. TECHN. HOCHSCHULE  
GEGRÜNDET 1883 VON ING. A. WALDNER / HERAUSGEGEBEN VON ING. W. JEGHER

*Gebauer*

für alle Aufzüge

A. K. GEBAUER & CIE. ZÜRICH 36 TELEPHON 33 21 65

**BERCHTOLD & Co.**

HEIZUNG · LÜFTUNG  
WARMWASSER

**THALWIL**

**INDUSTRIE-  
HEIZUNG**  
HEISSWASSER  
STATT DAMPF

Telephon  
051/92 05 01

**Zeichentische**

**Zeichenpapiere**

**Zeichenmaterial**

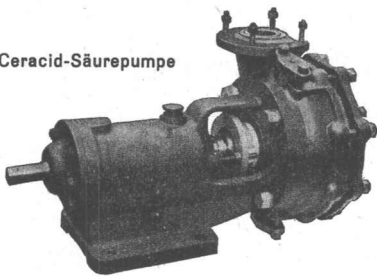
Prospekte und Beratung durch das zeichentechnische Spezialhaus

**Scholl**

Gebrüder Scholl AG. an der Poststrasse  
in Zürich seit 1865 - Telephon (051) 23 76 80

**STEINZEUG EMBRACH**

Ceracid-Säurepumpe



garantiert säurebeständig für die chemische Industrie

Rohre und Spezialstücke für Säureleitungen und Kanalisationen

Laborausgüsse und Tröge

Säurelagergefässe

Apparate, Pumpen, Druckautomaten  
Ventilationskanäle

Temperaturbeständige und wärmeleitende Spezialmassen EMBRACHIT und THERMOSIL

**STEINZEUGFABRIK EMBRACH AG., Embrach/Zürich**

## Verlag

W. Jegher & A. Ostertag, Dianastrasse 5,  
Zürich / Tel. 23 45 07 / Postcheck VIII 6110  
Bürozeiten: Montag bis Freitag 7—12 Uhr  
und 13.45—17.30 Uhr, Samstags geschlossen.

Postadresse:

Schweiz. Bauzeitung, Postfach Zürich 39

## Bezugspreise

Einzelheft Fr. 1.65 — Abonnements:

	12 Monate	6 Monate	3 Monate
Schweiz	66.—	33.—	16.50
Ausland	72.—	36.—	18.—

Für Mitglieder des S. I. A., der GEP und des Schweiz. Technischen Verbandes sowie für Studierende der ETH, der EPUL und schweiz. staatl. Technischer Mittelschulen ermässigte Preiskategorien nach Tarif.

## Anzeigenverwaltung

Mosse-Annoncen AG., Zürich, Limmatquai 94 / Tel. 32 68 17 / Postcheck VIII 1027

## INHALT

Die Planung des schweizerischen Nationalstrassennetzes . . . . . 323\*

Planung des Zentrums von Wabern (Wettbewerb) . . . . . 328\*

Ueber die Flugzeuge der französischen Firma Sud-Aviation. Von Henry George . . . . . 333\*

## Nekrologe

R. Dumont, D. M. Radovanovitch, A. Hunziker, J. Büchi . . . . . 338

## Mitteilungen

Zürcher Generalverkehrsplan . . . . . 338

## Wettbewerbe

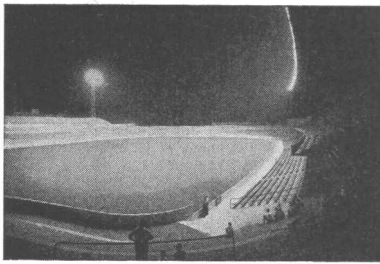
Ueberbauung zwischen Schul- und Gubelhangstrasse in Zürich-Oerlikon . . . . . 338

## Mitteilungen aus dem S. I. A.

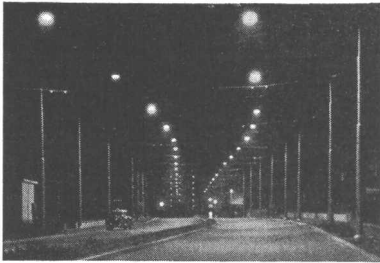
Fachgruppe der Ingenieure für Brückenbau und Hochbau . . . . . 338

## Ankündigungen

Jahresversammlungen SEV und VSE. Probleme der Schnellwiedereinschaltung. Schweiz. Verband für die Materialprüfungen der Technik. Vortragskalender . . . . . 338



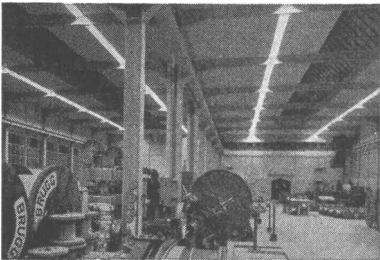
Sportplatzbeleuchtungen



Strassenbeleuchtungen



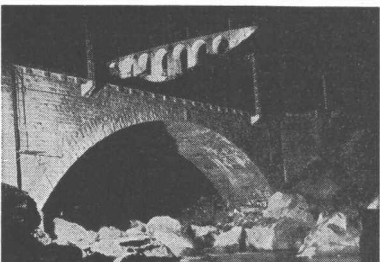
Platzbeleuchtungen



Industriebeleuchtungen



Bureaubeleuchtungen



Anleuchtungen

**BAG TURGI**

**Bronzefabrik AG., Turgi**

## Wollen Sie den Bildempfang verbessern

dann hilft nur die neue,  
speziell für die Schweizer-  
verhältnisse gebaute

## Hirschmann TV-Antenne mod. ALPINA



Verlangen Sie  
eine Vorführung von Ihrem Radiofachhändler

Adressen und Prospekte erhalten Sie auch von der  
**Hirschmann**-Generalvertretung für die ganze Schweiz

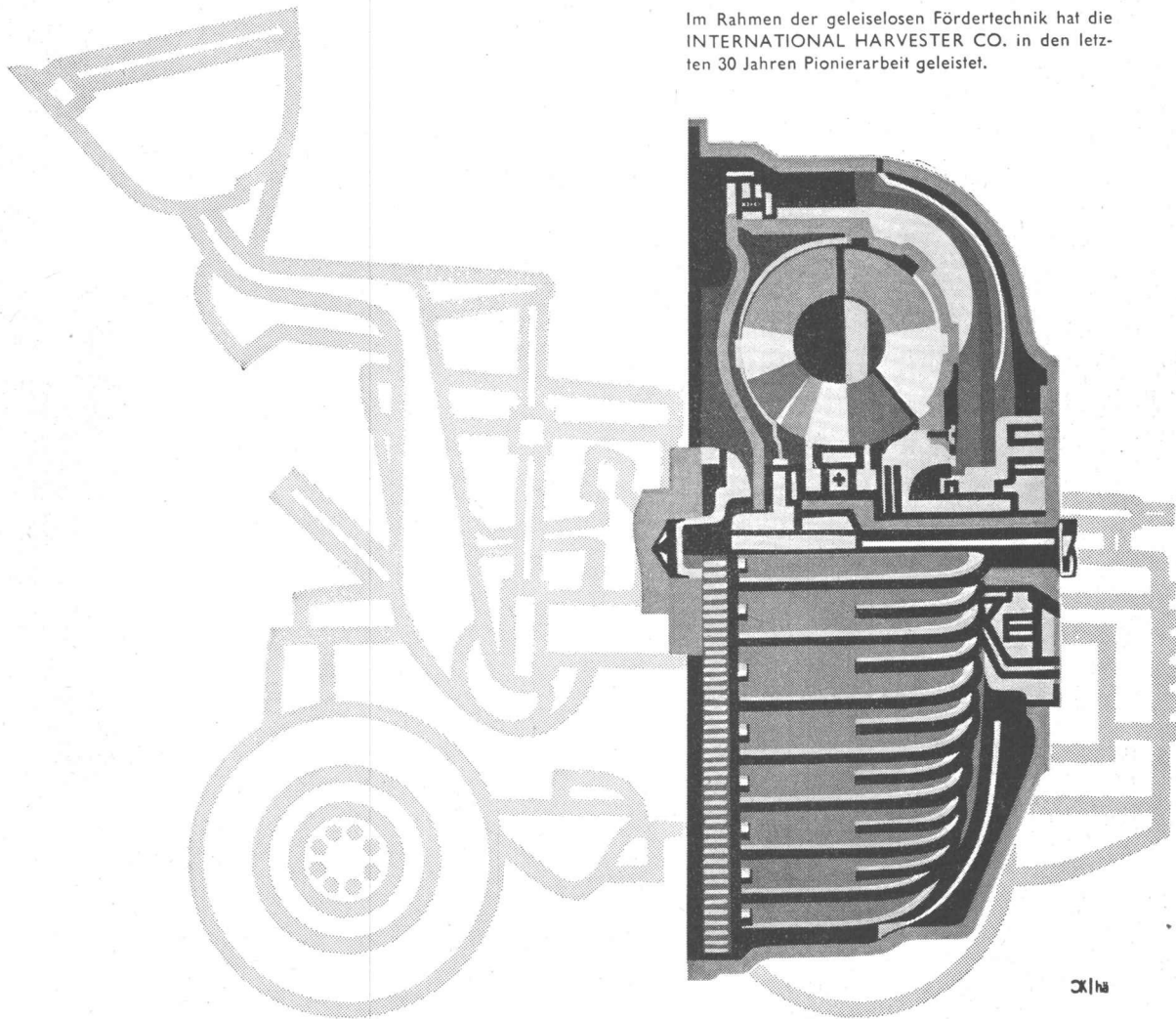
**JOHN LAY, Radio u. Television en gros**  
Hauptsitz Luzern, Bundesstr. 13, Tel. 041/3 44 55 (5 Linien)  
Verkaufsbüro Zürich, Seestr. 45, Tel. 051/27 30 10 (2 Linien)

Verkauf nur durch den Fachhandel

**BEA - Bern - Stand 341, Halle 3**

## Das Detail entscheidet...

Im Rahmen der geleislosen Fördertechnik hat die INTERNATIONAL HARVESTER CO. in den letzten 30 Jahren Pionierarbeit geleistet.



Nebst den markanten Eigenschaften der vielfältigen Einsatzmöglichkeiten, der ausgezeichneten Bodenhaftung, der gewaltigen Reißkraft und der großen Kraftreserven zeichnet sich der INTERNATIONAL-HOUGH-PAY-LOADER auch in seiner Konstruktion aus. Eines aus der langen Reihe der entscheidenden Details ist beim vierradangetriebenen INTERNATIONAL-HOUGH-PAYLOADER der

### Drehmomentwandler

In allen INTERNATIONAL-HOUGH-Pneuladeschaufeln mit Vierradantrieb ist ein Drehmomentwandler eingebaut, der ein Abwürgen des Motors verhindert und ein Anfahren in jedem Gang ermöglicht.



ULRICH ROHRER-MARTI AG, Baumaschinen, ZOLLIKOFEN/BE

# Flumser Steinwolle

Schmelzwerk Spoerry AG  
Flums SG Tel. 085 / 83148

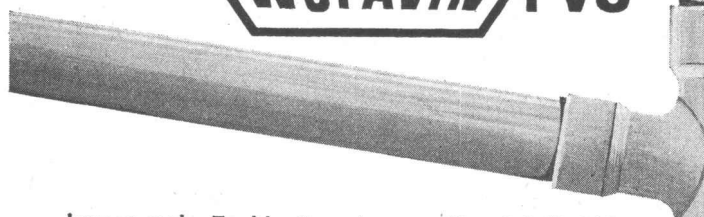
## jetzt auch PLATTEN

unbrennbar atmend silikonimprägniert  
federnd elastisch leichtes Zuschneiden  
 $\lambda = 0,035$  bei  $20^\circ\text{C}$   
hochwertige und preisgünstige  
Wärme- und Schallisolation



## Ablaufleitungen aus

**WOPAVIN PVC**



Immer mehr Fachleute gehen zu Kunststoff-Ablaufleitungen über. Die Klebeverbindung hat sich seit 20 Jahren bewährt und als wirtschaftlich erwiesen.

Vorteile: Lange Lebensdauer, beständig gegen Säuren, Laugen, Waschmittel, günstig im Preis.

Für Berechnungen und praktische Instruktionen auf der Baustelle stehen unsere Fachleute zur Verfügung.

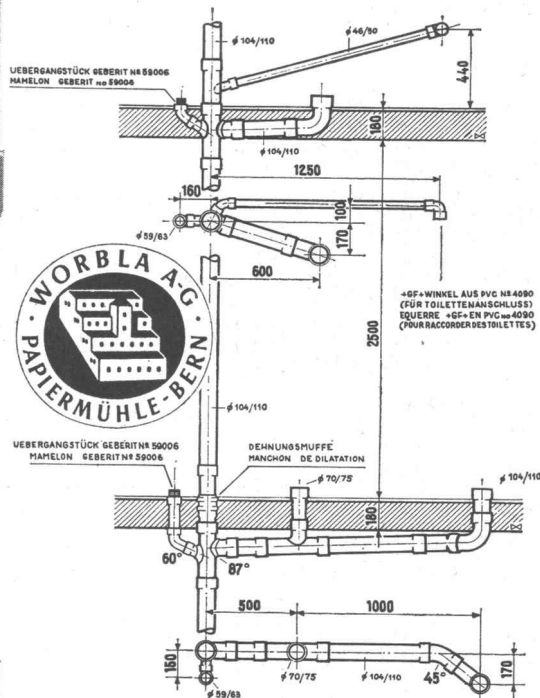
Gratis erhalten Sie unsere ausführliche Preisliste und verschiedene Broschüren über Kunststoffe.



Vertretung von WOPAVIN-Hart-PVC:

**OTTO KUENZIG AG**

Bern, Laupenstrasse 4  
Telephon (031) 3 66 65



Fensterelemente + Fassadenplatten  
in Leichtmetall

Eigene, patentierte Konstruktionen

**GAUGER**

GAUGER & CO. AG. ZÜRICH  
STAHL + METALLBAU

# Fassadenelemente

**PORA**  
ISOLIERBETON

**PORENBETON-PRODUKTE:**

ISOLIERPLATTEN, BAUSTEINE  
FASSADEN-FERTIGELEMENTE  
FLACHDACHISOLIERUNGEN

**JPORA-PRODUKTE AUS  
STYROPOR-HARTSCHAUM:**

ISOLIERPLATTEN, FORMSTÜCKE ALLER ART  
HALBSCHALEN FÜR ROHRISOLIERUNGEN

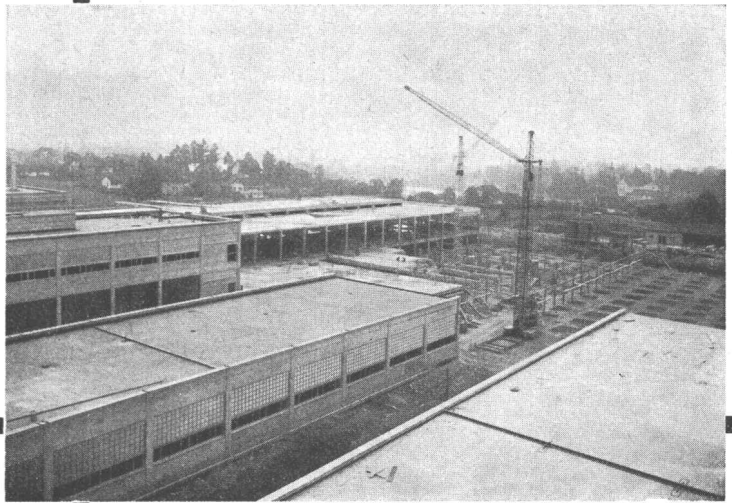
**PORA AG**

Mühlehorn GL

Reichenburg SZ

Verkaufsbureau Zürich 051 / 47 26 62

**FLACHDACHISOLIERUNG**



Porenbeton-Baustellengüsse 400—1200 kg/m<sup>3</sup> als

**IDEALE FLACHDACHISOLIERUNG**

hochisolierend und trittfest, da zweischichtig; leicht, da gleichzeitig Gefällsbeton. Auch armiert, selbsttragend.

4. Schweiz. Import-Messe, Hallenstadion, Zürich  
vom 20.—29. Mai 1960, Terrasse 1, Stand 202 (Pantaplast G.m.b.H.)

**Polyrey**

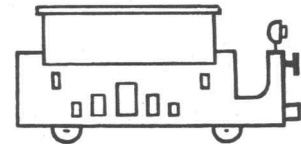
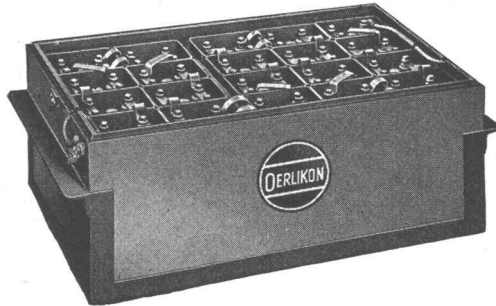
**Polyrey  
die neue Kunstharzplatte mit  
den sensationellen Vorteilen**

Immer mehr Schweizer Architekten und Schreiner und Möbelfirmen wechseln jetzt mit Überzeugung auf Polyrey Kunstharzplatten. Dafür gibt es gute Gründe. Die Oberflächenschicht besteht aus einem besonders transparenten Melamin. Sie ist dicker und widerstandsfähiger. Andererseits erlaubt die neuartige Zusammensetzung eine einfachere Bearbeitung.

Neue frischere Farben und neue geschmackvolle Dessins. Und mehr noch: die ganze Auswahl ist mit satiniertes oder Hochglanz-Oberfläche erhältlich. Die ganze Auswahl auch in verschiedenen Plattenstärken, z. B.: 2,5 mm für Wandverkleidungen, 1,6 mm für alle üblichen Verwendungszwecke, mit 0,6 mm und 1,5 mm zwei biegsame Qualitäten, ferner beidseitig beschichtete Platten 3,2 mm und 4,0 mm. Plattengrösse 305 x 122 cm.

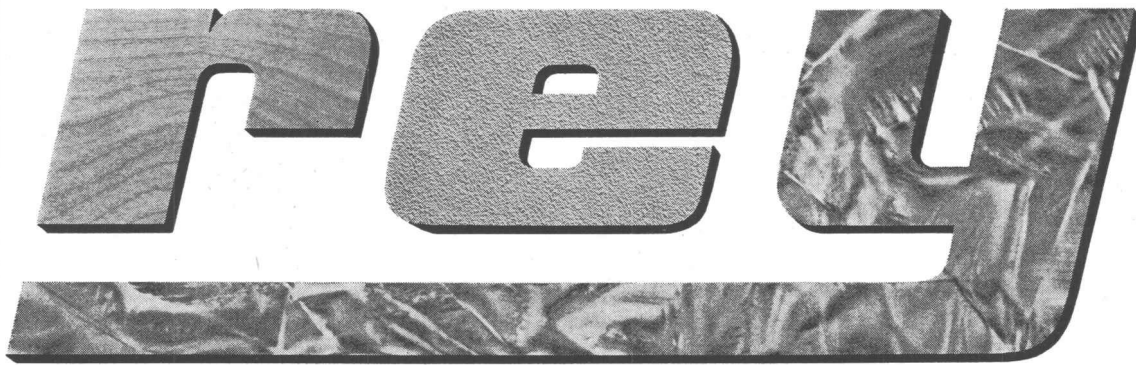


## Batterien für Elektrofahrzeuge



## Accumulatoren - Fabrik Oerlikon Zürich 50

mit Bureaux und Werkstätten in  
Lausanne - Genf - Lugano - St. Gallen - Luzern - Biel - Chur



Als Exklusivität bringt Polyrey die gekörnte «Polyrey grainé» Platte für extra starke Beanspruchung. Sie ist hundertmal abriebfester als gewöhnliche Kunstharzplatten. Polyrey Kunstharzplatten werden in Frankreich hergestellt, im modernsten Werk Europas. Sie tragen die Garantie «Qualité France». In der Schweiz besteht eine leistungsfähige Verkaufsorganisation, die Sie kurzfristig und zu sehr günstigen Preisen beliefert.

Was Polyrey Kunden immer wieder hervorheben: die viel grössere Auswahl bringt ganz neue Möglichkeiten und manche Vereinfachung. Interessieren Sie sich für eine genaue Dokumentation, Muster, Preise und Depositär-Adressen, so schreiben oder telefonieren Sie uns bitte. **W. E. Stauffer**, Polyrey Generalvertretung für die Schweiz, Kistlerweg 10, Bern, Telefon ☎ (031) 4 07 67

W. E. Stauffer, Kistlerweg 10, Bern  
Bitte senden Sie uns Polyrey Unterlagen.

Firma:

Adresse:



**polyrey**

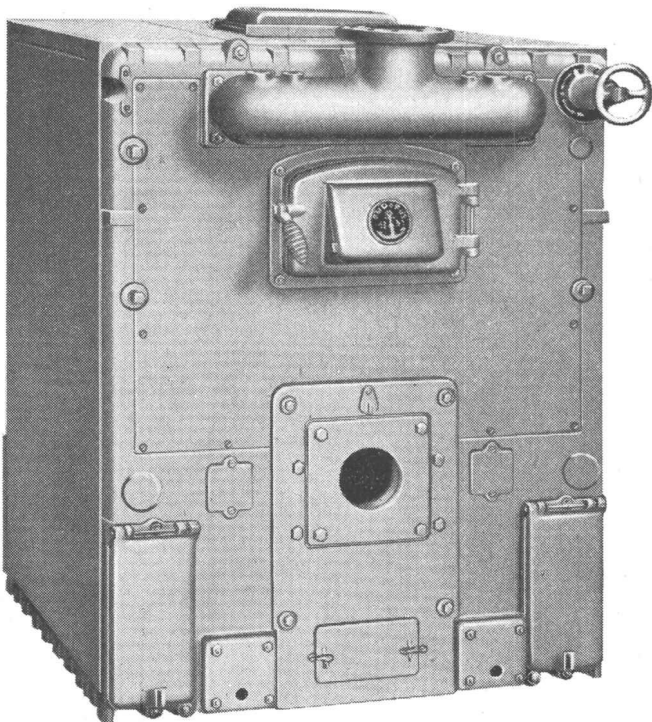




**Wer «auf sicher» entscheiden muss, prutt genau – und wählt dann Guss!**

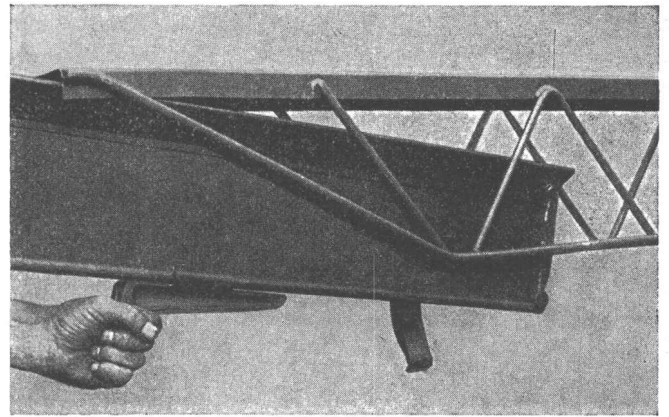
Warum? – Heizkessel aus Guss sind korrosionssicher, sie überdauern Jahrzehnte, können nach Bedarf leicht vergrößert oder verkleinert werden, weil aus Elementen zusammengesetzt. Einzelteile sind ersetzbar. – Und nicht zu vergessen: Ihre Heizung muss jahrzehntelang einwandfrei funktionieren und allen Eventualitäten angepasst werden können! Entscheiden Sie sich für Guss! Sie disponieren weitsichtig und klug, weil die Umstellung von flüssigen auf feste Brennstoffe – und umgekehrt – einfach zu bewerkstelligen ist.

Jawohl: Guss ist preisgünstig, wirtschaftlich und solid!  
Guss – ein guter Entschluss!



Wärme nach Wunsch auch im kleinsten Winkel des Hauses durch die bewährten gusseisernen Buderus-Mittelkessel für Mehrfamilienhäuser für Öl- und Koksfeuerung. Gusseisen hat lange Lebensdauer – Buderus giesst Qualität. Prospekte auf Verlangen.

**Buderus'sche Eisenwerke,  
Vertretung: H. Huber & Co. AG  
Basel, Genf und Zürich**

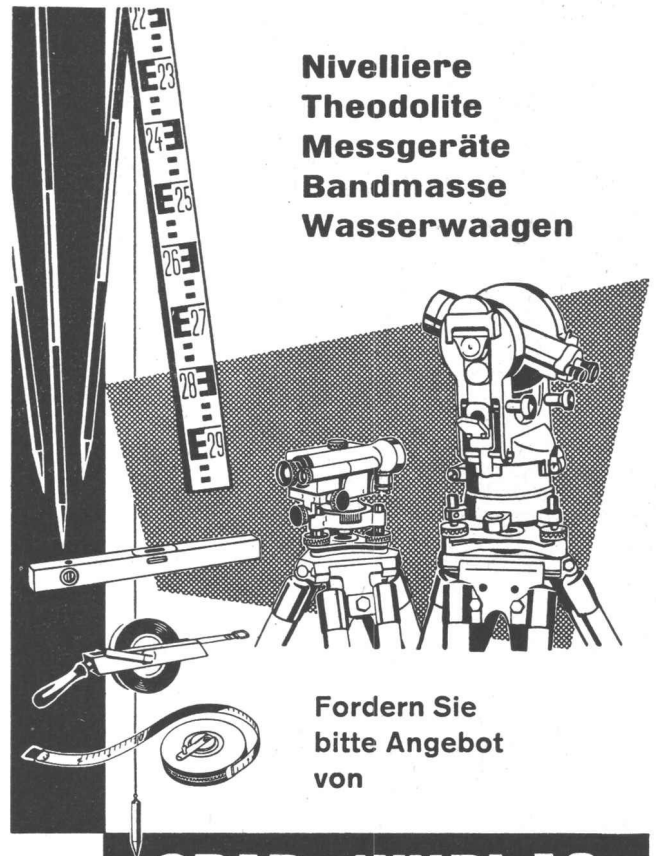


## Der neue FIX-3 Schalungsträger

mit dem Keilverschluss und abklappbarer Brücke. Gitter vom Balkenteil unabhängig. Dadurch müheloses Ein- und Ausschalen.

# FIXTRÄGER AG LAUFENBURG

Telephon 064/735 21



**Nivelliere  
Theodolite  
Messgeräte  
Bandmasse  
Wasserwaagen**

Fordern Sie  
bitte Angebot  
von

**GRAB & WILDI AG**  
URDORF und ZÜRICH



Torerorot –

festlich, anregend, stimmungsvoll.

In dieser und in jeder Farbe  
ist Plastofloor Dätwyler die Grundlage  
gediegener Raumgestaltung  
und angenehmen Wohnens.

Plastofloor Dätwyler, ein Produkt der  
Dätwyler AG, Altdorf-Uri

**Plastofloor  
Dätwyler**

# Plastofloor

Plastofloor Dätwyler, der bewährte Kunststoffbelag für Böden und Treppen. Die besonderen Eigenschaften und die zweckmässig abgestuften Belagsdicken machen Plastofloor Dätwyler überall verwendbar. Plastofloor ist unverwundlich, gleitsicher, leicht zu reinigen und unempfindlich gegen Fette, Öle, Laugen und die meisten Säuren. Die charakteristische korkhaltige Unterschicht verleiht dem Belag eine wohltuende Weichheit, schützt vor Kälte und dämpft den Lärm. Plastofloor ist lieferbar in flexiblen Bahnen oder in Platten. Lieferung und Verlegung durch den Fachhandel. Permanente Ausstellungen in den Baumessen von Lausanne, Bern, Basel und Zürich.

Dätwyler AG  
Schweizerische Draht-, Kabel- und Gummiwerke, Altdorf-Uri, Telefon (044) 2 13 13

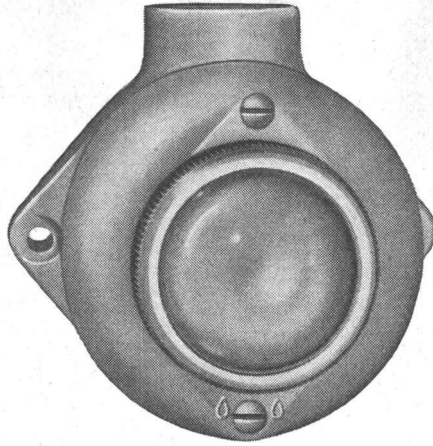
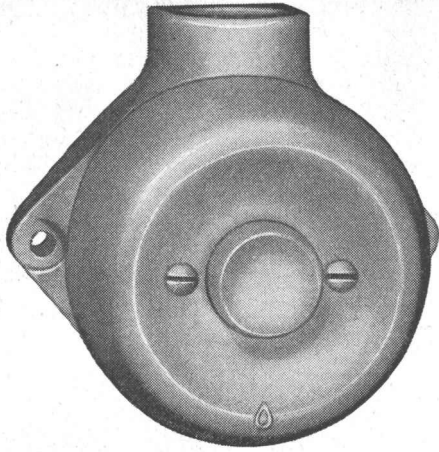


## *Dätwyler*



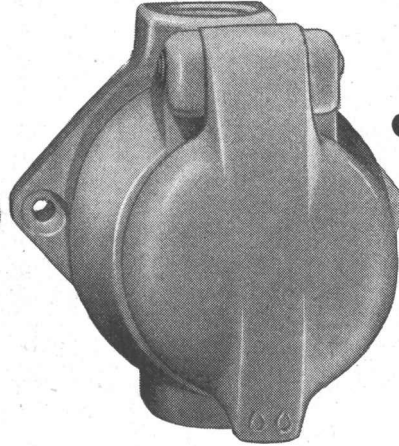
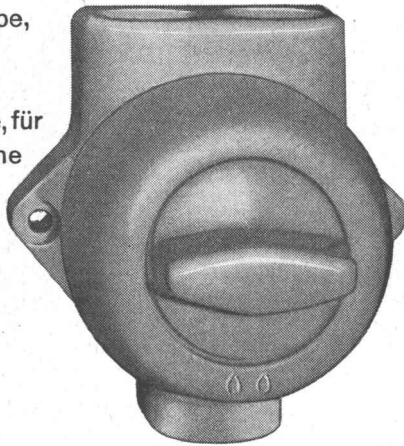
6190 J Grösse: 71/76 mm

6195 J Grösse: 71/76 mm



*Adolf Feller*

Druckkontakt, Signallampe,  
Drehschalter und  
Steckdose aus Isolier-  
presstoff, kleine Modelle, für  
feuchte und nasse Räume



6203 J Grösse: 78/76 mm

**Adolf Feller AG Horgen**

6100 Jd Grösse: 78/76 mm



**Gebr. Tuchs Schmid AG Frauenfeld**



**Stahl + Leichtmetall**

Regulierbares Licht mit  
Roll- und Raff-Lamellenstoren

**Solomatic**

Griesser AG  
AADORF BASEL BERN LUZERN ST. GALLEN ZÜRICH



## Seilbahnen für Material- transporte - Seilwinden



**L. E. Küpfer** Maschinenfabrik  
Steffisburg

## BAHCO-SILENT



Leise laufender, aerodynamisch und formschön gebauter Ventilator für die Entlüftung von Haushalten, Küchen, Bädern, W.C. etc. Für Mauer- und Fenstereinbau.

**Nie mehr Kochgerüche  
in den Wohnräumen  
und im Treppenhaus**

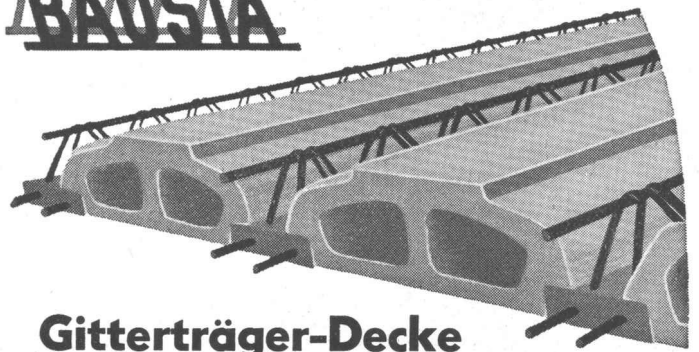
Auskunft und Prospekte  
durch die Generalvertretung

**Walter Widmann AG - Zürich 1**

Löwenstrasse 20

Telephon (051) 27 39 96

**BAUSTA**



## Gitterträger-Decke

Rationelle Ausführung mit Spezialmaschinen - gleichbleibende Qualität - ausgezeichnete Verbundträger - vielseitiges Anwendungsgebiet - geringes Gewicht - einfache Verlegungsmethode.

Ein Erzeugnis der internationalen OMNIA-Decken-Organisation mit über 200 Lizenzwerken in Europa und Uebersee.

### OMNIA - Decken-Organisation Schweiz:

Zentrale: FISCA AG., Thannerstrasse 34,  
Basel (061) 38 96 19 / 39 47 62

Lizenzwerke:

Baustein- und Betonwarenfabrik AG.,  
Spreitenbach AG (051) 91 84 78

Wilhelm Brodtbeck AG., Zementwarenfabrik,  
Pratteln BL (061) 81 50 12

Baubedarf und Zementwaren Gustav Hunziker AG.,  
Ins-Anef BE (032) 8 32 82

Emile Monney, Matériaux de Construction,  
Route de Vernier 133,  
Genève (022) 34 52 33 / 34 52 34

Procim S. A., Fabrique de Produits en Ciment,  
Monthey VS (025) 4 25 97 / 4 27 26

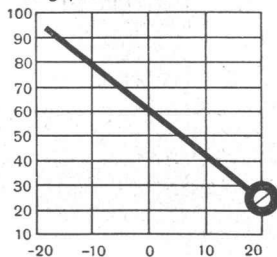


# Equitherm Electronic



I 111

Mit Hilfe des einfachen und übersichtlichen Zeigerdiagramms kann die Equitherm-Anlage mit Leichtigkeit an die gegebenen Verhältnisse angepasst werden.



## Witterungs- abhängiger Heizungsregler mit Transistor- verstärker

für Zweipunkt- und stetige  
Regelung von Heizungsan-  
lagen mit Ölf Feuerung, Koh-  
lenfeuerung, Beimischventil,  
Durchgangsventil.

Dieser elektronische, hoch-  
empfindliche Heizungsregler  
gewährleistet auch bei ex-  
tremen Witterungsverhält-  
nissen eine gleichmässige,  
angenehme Raumtemperatur.



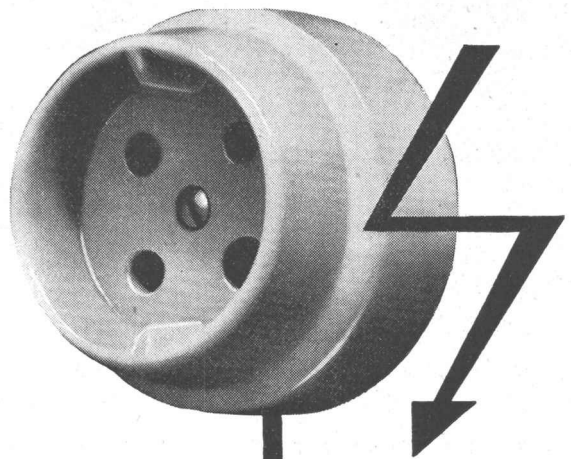
# SAUTER

Fr. Sauter AG, Basel 16  
Fabrik elektrischer Apparate  
Tel. 061 / 32 44 55 Telex 62260

#### Technische Büros:

Zürich Tel. 051 / 24 16 98  
Bern Tel. 031 / 3 31 55  
St. Gallen Tel. 071 / 22 74 94  
Genf Tel. 022 / 24 42 48  
Lausanne Tel. 021 / 24 30 33

304

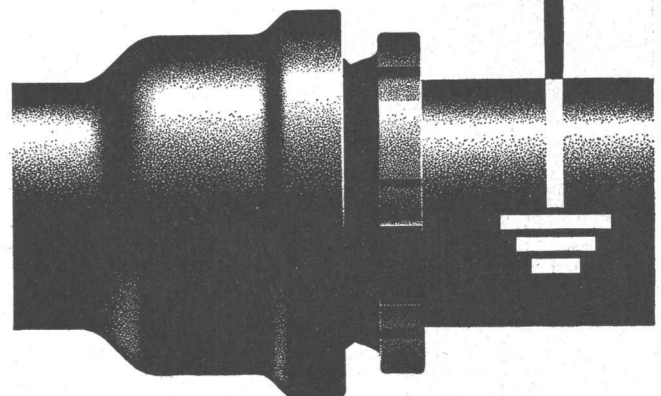


## Gussrohre sind Mehrzweckrohre...

... sie führen Wasser  
und ermöglichen das Erden  
elektrischer Apparate

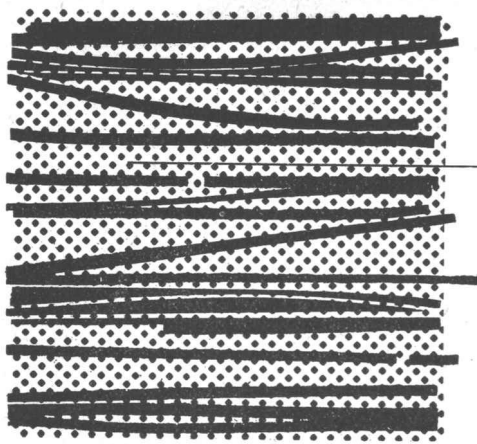
## Wasser zum Leben

## Erdung für Sicherheit



# VON ROLL

Werk Choindéz



Asbestzement **Éternit**

# Asbest + Zement

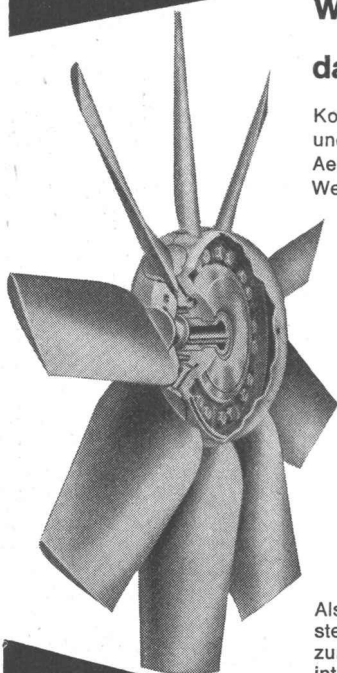
Ein Inserat der ETERNIT AG Niederurnen

**Éternit**-Asbestzement besteht aus Portlandzement und Asbestfasern. Portlandzement hat die Druckfestigkeit eines guten Steines. Asbestfasern besitzen eine Zugfestigkeit, welche die von Stahldraht erreicht. Diese Eigenschaften ermöglichen die Produktion von **Éternit**-Druckrohren bis zu 24 Atm. Prüfdruck. **Éternit**-Schiefer für Dächer und Fassaden wird mit zehnjähriger Garantie, auch gegen Hagelschlag geliefert.

Asbestzement **Éternit** – ein moderner Baustoff mit verblüffenden Eigenschaften!

55

## Wenn Ventilatoren – dann **WOODS!**



Konstruktionsreife, Vielseitigkeit und Zuverlässigkeit haben WOODS Aerofoil-Ventilatoren in der ganzen Welt bekannt gemacht.

Ob 1-stufig, 2-stufig gegenrotierend oder vielstufig..... immer verblüfft der hohe Wirkungsgrad.

Typen bis 125.000 m<sup>3</sup> Förderleistung, allgemein mit Drucken bis 508 mm WS. Es sind jedoch Drucke bis 2540 mm WS erzielbar.

Einstellbare Patentflügel erlauben genaue Anpassung an die verschiedensten Betriebsbedingungen.

Absolut zuverlässige Motoren mit grosser Leistungsreserve.

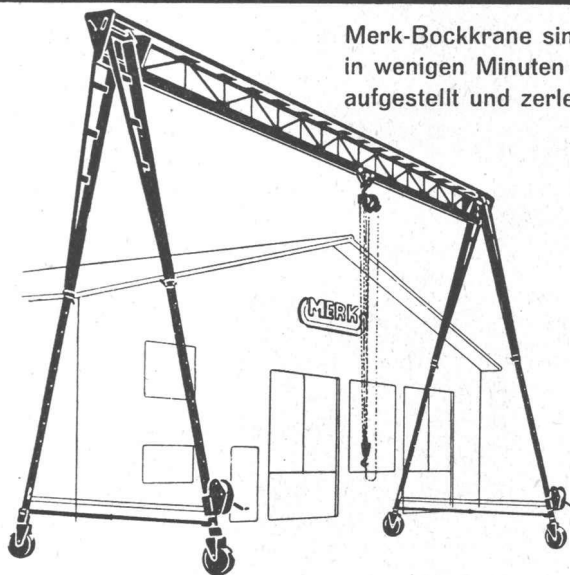
Als Spezialisten auf diesem Gebiet stehen wir Ihnen mit jeder Auskunft zur Verfügung. Verlangen Sie den interessanten Katalog V 1089

**A. WIDMER AG.**

Sihlfeldstr. 10, Zürich 3 Tel. (051) 33 99 32-34



## Zerlegbare Bock-Krane



Merk-Bockkrane sind in wenigen Minuten aufgestellt und zerlegt

Modelle ab 500 kg Tragkraft bis zu den grössten Dimensionen. Praktisches Zubehör: Höhenverstellung, Spannweitenverstellung, Lenkrollen, Gummiräder.

**HANS MERK** Fahrzeug- und Kranfabrik **DIETIKON-ZÜRICH**

Telephon (051) 91 91 21



**R. RIGLING & CO.**

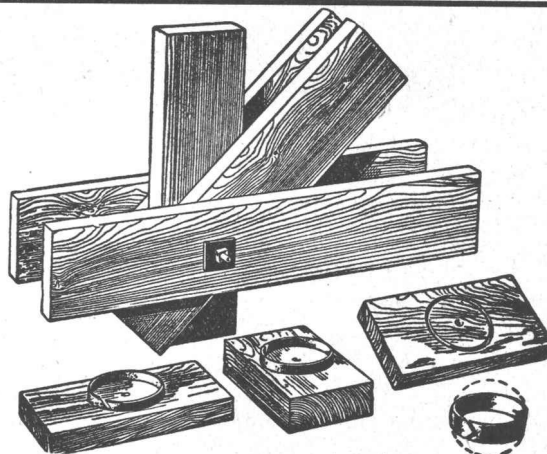
ZÜRICH-OERLIKON

Telephon (051) 46 82 25 Leutschenbachstrasse 44

Für Ihre Holzkonstruktionen:

## Ringdübel System RIGLING

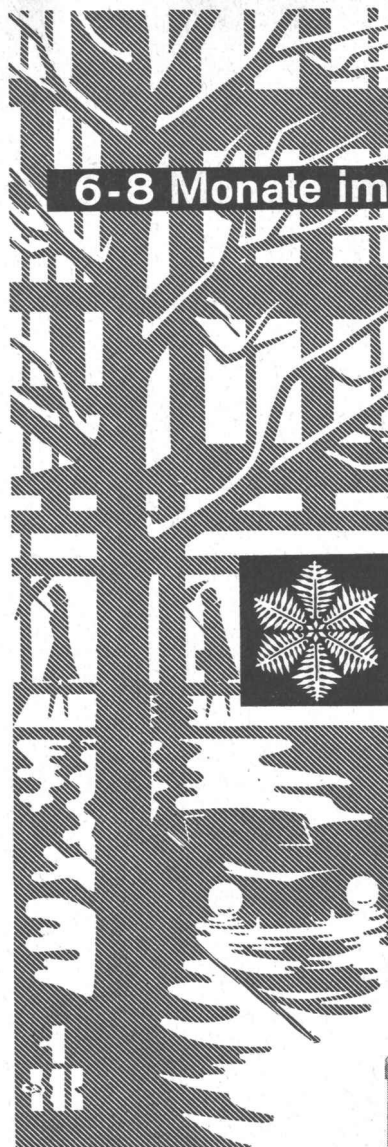
Verlangen Sie unsere Preisliste



RINGDÜBEL + PATENT, Knotenpunktverbindung für hölzerne Tragwerke

Aufzüge- und  
Elektromotorenfabrik  
Schindler & Cie. AG  
Ebikon / Luzern

In  
hohen  
Häusern  
fahren  
schnelle  
Schindler  
Lifts



6-8 Monate im Jahr . . . .

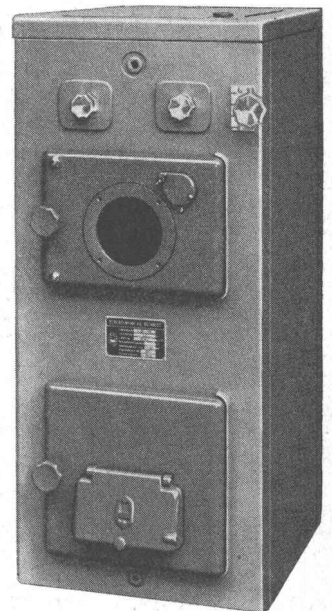
muss in der Schweiz durch-  
schnittlich geheizt werden.

Wie wichtig ist es da, dem  
Heizproblem rechtzeitig  
seine volle Aufmerksamkeit  
zu schenken.

Die gusseisernen  
**STREBEL-HEIZKESSEL**,  
seit Jahrzehnten bewährt,  
sind mit ein Garant für  
höchste Wirtschaftlichkeit  
und lange Lebensdauer  
Ihrer Heiz-Anlage.

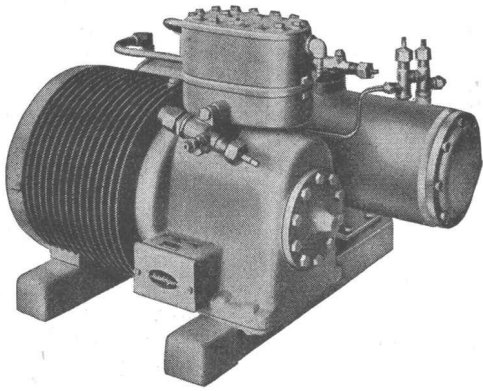
STREBEL-Heizkessel eignen  
sich für Oel- und Koks-  
betrieb.

Verlangen Sie Prospekte.



**STREBELWERK AG**  
**ROTHRIST**  
**TEL. 062 744 71**





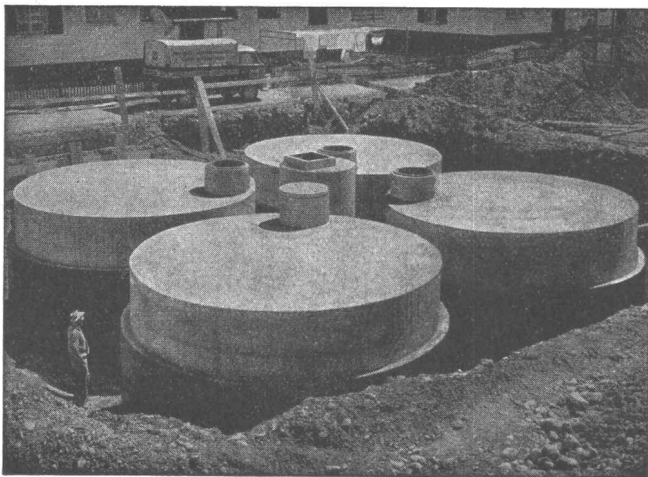
# Autofrigor

## Kühl-, Gefrier- und Klima-Anlagen

mit dem neuen, hermetisch geschlossenen Kühlautomaten „Hermetofrigor“ für jeden industriellen und gewerblichen Zweck.

**Autofrigor AG. Zürich**

Schaffhauserstrasse 473  
Telephon (051) 48 15 55

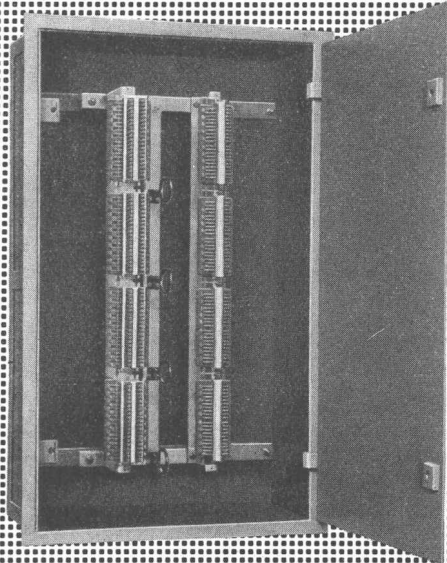


### Lagertanks bis 1 500 000 Liter Heizöltanks in Beton

**Vorteile:** Kein Rosten, keine Unterhaltskosten, unbeschränkte Haltbarkeit. Keine zusätzlichen Nebenkosten. Jegliche Tankform an Ort und Stelle sofort durchführbar.  
Innenauskleidung seit 30 Jahren erprobt

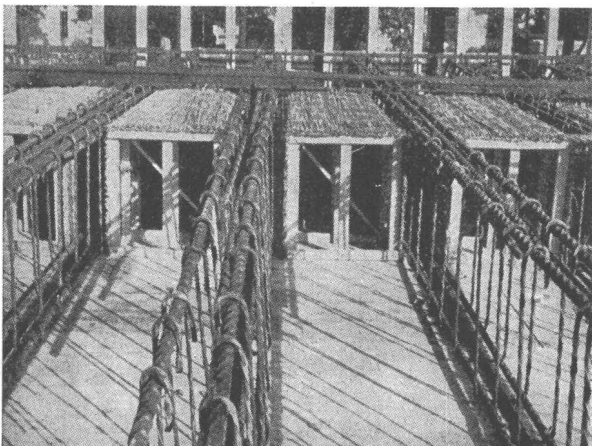
### PAUL KAPPELER, ZÜRICH 8

Ingenieurbüro Unternehmung Telephon (051) 34 70 77



### Amtsverteilkasten

**GOTTFRIED MAAG**  
FABRIK ELEKTR. APPARATE  
ZÜRICH DREIKÖNIGSTR. 21



### ROBUR Schilfrohrzellen für Betondecken

starke, betondichte Hohlkörper,  
alle Dimensionen, verschiedene Ausführungen

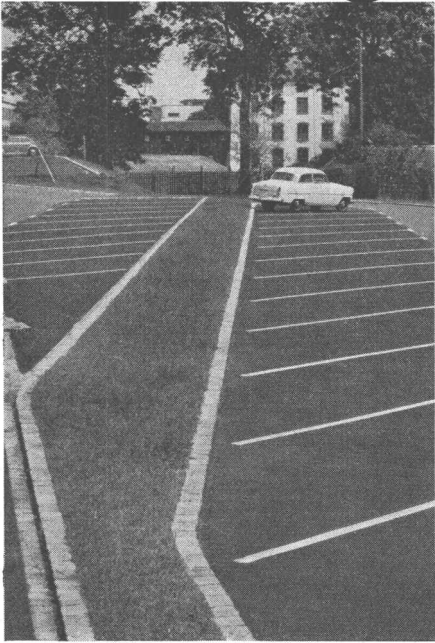
**Vorteile:** Freie Konstruktion  
Ueberbrückung von grossen Spannweiten  
Decken ohne Unterzüge  
Geringes Eigengewicht (Reduktion bis 200 kg/m<sup>2</sup>)  
Entlastung von Trägern,  
Stützen und Fundamenten  
Vorzügliche Isolation  
Preisgünstig  
Offerten und Muster zu Diensten

### VEREINIGTE SCHILFWEBEREIEN, ZÜRICH

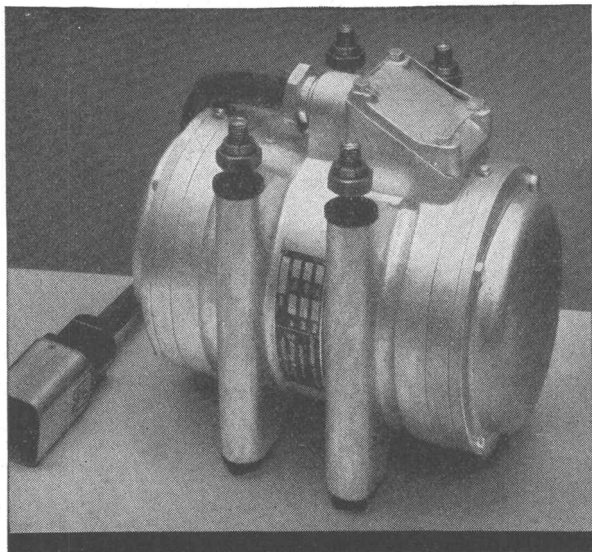
Telephon (051) 28 43 63

# *Stuag*

für Strassenbau und Umgebungsarbeiten



Beispiele gepflegter, fachgemäss und sorgfältig ausgeführter Arbeiten



GW 356

## VIBRODYNE

Der unverwüsthche  
**Elektro-Vibrator**  
für universellen Gebrauch

Maschinenfabrik Graber & Wening AG.  
Neftenbach (Winterthur) Schweiz



**ALBISWERK  
ZÜRICH A.G.**

24'224  
telephonische Bestellungen  
in  
10 Tagen



**hat die Taxi-Centrale Basel während der Mustermesse entgegengenommen; 2500 weitere Anrufe nicht eingerechnet.**

**Nur ein bis ins Detail ausgefeiltes Zusammenspiel zwischen dem Telephon-Disponenten und seinen technischen Hilfsmitteln ermöglicht es, auch bei grossem Ansturm die Taxi-Kunden schnell und zuverlässig zu bedienen. Kein Anruf darf verloren gehen, jede Bestellung muss registriert und sofort an den nächsten Taxi-Standplatz weitergeleitet werden können. —**

**Über 750'900 telephonische Bestellungen wurden innert eines Jahres von der Taxi-Centrale Basel mit einer ALBIS-Telephon-Anlage entgegengenommen.**

**Jedes Unternehmen weist betriebsbedingte Eigenheiten in seiner Organisation auf; die hervorragende technische Konzeption der ALBIS-Telephon-Anlagen und deren sprichwörtliche Zuverlässigkeit erlauben unseren Fachleuten, auch Ihre betrieblichen Nachrichtenprobleme zu lösen.**

**A L B I S W E R K   Z Ü R I C H   A . G .   Z Ü R I C H   9 / 4 7**

Vertretungen in Bern, Lausanne und Zürich