

Objektyp: **Advertising**

Zeitschrift: **Schweizerische Bauzeitung**

Band (Jahr): **78 (1960)**

Heft 24

PDF erstellt am: **08.08.2024**

Nutzungsbedingungen

Die ETH-Bibliothek ist Anbieterin der digitalisierten Zeitschriften. Sie besitzt keine Urheberrechte an den Inhalten der Zeitschriften. Die Rechte liegen in der Regel bei den Herausgebern. Die auf der Plattform e-periodica veröffentlichten Dokumente stehen für nicht-kommerzielle Zwecke in Lehre und Forschung sowie für die private Nutzung frei zur Verfügung. Einzelne Dateien oder Ausdrucke aus diesem Angebot können zusammen mit diesen Nutzungsbedingungen und den korrekten Herkunftsbezeichnungen weitergegeben werden. Das Veröffentlichen von Bildern in Print- und Online-Publikationen ist nur mit vorheriger Genehmigung der Rechteinhaber erlaubt. Die systematische Speicherung von Teilen des elektronischen Angebots auf anderen Servern bedarf ebenfalls des schriftlichen Einverständnisses der Rechteinhaber.

Haftungsausschluss

Alle Angaben erfolgen ohne Gewähr für Vollständigkeit oder Richtigkeit. Es wird keine Haftung übernommen für Schäden durch die Verwendung von Informationen aus diesem Online-Angebot oder durch das Fehlen von Informationen. Dies gilt auch für Inhalte Dritter, die über dieses Angebot zugänglich sind.

SCHWEIZERISCHE BAUZEITUNG

WOCHENSCHRIFT FÜR ARCHITEKTUR / INGENIEURWESEN / MASCHINENTECHNIK

REVUE POLYTECHNIQUE SUISSE

ORGAN DES S. I. A. SCHWEIZERISCHER INGENIEUR- UND ARCHITEKTEN-VEREIN
UND DER G. E. P. GESELLSCHAFT EHEMAL. STUDIERENDER DER EIDG. TECHN. HOCHSCHULE
GEGRÜNDET 1883 VON ING. A. WALDNER / HERAUSGEGEBEN VON ING. W. JEGHER

Fenster



Kiefer Zürich



**GUNIT UND SPRITZBETON
INJEKTIONEN TIEFBOHRUNGEN
PNEUMAT. BETONFÖRDERUNG**

ING. MAX GREUTER CIE AG ZÜRICH + CHUR

compriband
für alle Fugendichtungen

Generalvertretung **ROGER FREY, dipl. Ing.**
Zürich 2 Beethovenstrasse 47
Telefon 23 33 64

Gebauer
für alle Aufzüge

A. K. GEBAUER & CIE. ZÜRICH 36 TELEPHON 33 21 65

Verlag

W. Jegher & A. Ostertag, Dianastrasse 5,
Zürich / Tel. 23 45 07 / Postcheck VIII 6110
Bürozeiten: Montag bis Freitag 7—12 Uhr
und 13.45—17.30 Uhr. Samstags geschlossen.

Postadresse:

Schweiz. Bauzeitung, Postfach Zürich 39

Bezugspreise

Einzelheft Fr. 1.65 — Abonnements:

	12 Monate	6 Monate	3 Monate
Schweiz	66.—	33.—	16.50
Ausland	72.—	36.—	18.—

Für Mitglieder des S. I. A., der GEP und des Schweiz. Technischen Verbandes sowie für Studierende der ETH, der EPUL und Schweiz. staatl. Technischer Mittelschulen ermässigte Preiskategorien nach Tarif.

Anzeigenverwaltung

Mosse-Annoncen AG., Zürich, Limmat-
quai 94 / Tel. 32 68 17 / Postcheck VIII 1027

INHALT

Ueberblick über die Bauarten von Leistungsreaktoren II. Von <i>W. R. Dubs</i>	379*
Fünzig Jahre Fr. Sauter AG.	385
Wettbewerb für den Neubau eines Bürgerheims in Bern	386*
Der Bruch des Erddammes Orós in Brasilien	387
Projektierung der Kraftwerke Hinter- rhein: Abschluss- und Entlastungs- organe des Ausgleichbeckens Bären- burg. Von <i>S. Jacobsen</i>	390*

Mitteilungen

Unfälle an Aufzugsanlagen, Mengen- und Wasserstandsmesser für Abwas- ser-Reinigungsanlagen. Tieftempera- turtechnik. «Aufbereitungstechnik»	396
--	-----

Nekrologe

J. C. Giger. K. A. Burckhardt-Koech- lin	396*
---	------

Buchbesprechungen

Schnee und Lawinen in den Schwei- zer Alpen, Winter 1957/58	396
Elementare Schalenstatik, von <i>A. Pflüger</i> . Technologie der Abschirm- betone, von <i>J. Seetzer</i> . Dokumenta- tion im Betrieb. Neuerscheinungen	397

Wettbewerbe

Bebauungsplan für Renens-Gare. Al- tersheim Rabenfluh in Neuhausen am Rheinfall	397
---	-----

Mitteilungen aus dem S. I. A.

Groupe professionnel des Ingénieurs des Ponts et Charpentes	398
--	-----

Mitteilungen aus der G. E. P.

Ingenieurschule 1904/1910, Jubiläums- Kurszusammenkunft	398
--	-----

Ankündigungen

Werkmeister und betriebliche Ent- wicklung. Korrosion und Korrosions- schutz am Schiff und im Hafen. Hy- draulische Konferenz Budapest. Ex- position Européenne de Matériel Fer- roviaire en Allières Légers. Holz- schutz im Hochbau, versuchs techni- sche Aufgaben. Aargauer Kunst- haus, Aarau. Vortragskalender	398
--	-----

FASSADENPLATTEN

PORENBETON-PRODUKTE:

ISOLIERPLATTEN, BAUSTEINE
FASSADEN-FERTIGELEMENTE
FLACHDACHISOLIERUNGEN

JPORA-PRODUKTE AUS STYROPOR-HARTSCHAUM:

ISOLIERPLATTEN, FORMSTÜCKE ALLER ART
HALBSCHALEN FÜR ROHRISOLIERUNGEN



PORA AG

Mühlehorn GL

Reichenburg SZ

Verkaufsbureau Zürich 051 / 47 26 62

Fassaden-Fertigelemente, Stärke inklusive Kunststeinvor-
satz 18 cm.

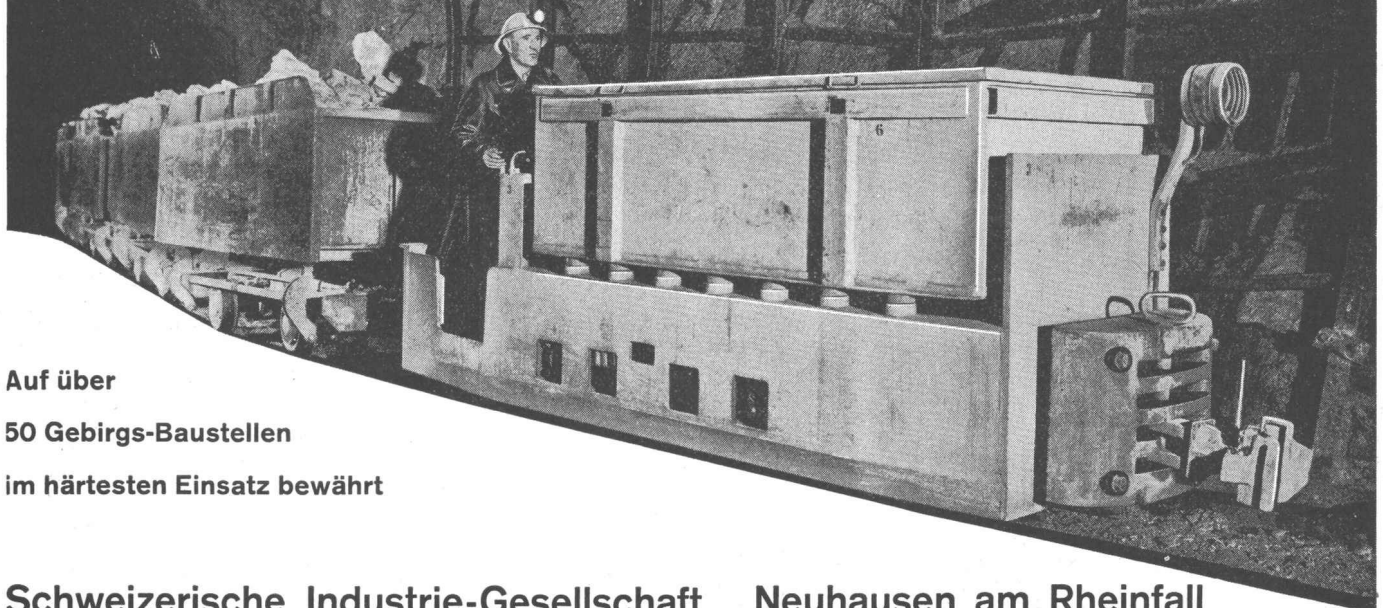
Wärmedurchgang $K = 0,70 \text{ kcal} / \text{m}^2 \text{ h } ^\circ\text{C}$,

Gewicht 145 kg/m^2

Architekten: W. u. M. Ribary, Luzern



Stollenlokomotiven



Auf über

50 Gebirgs-Baustellen

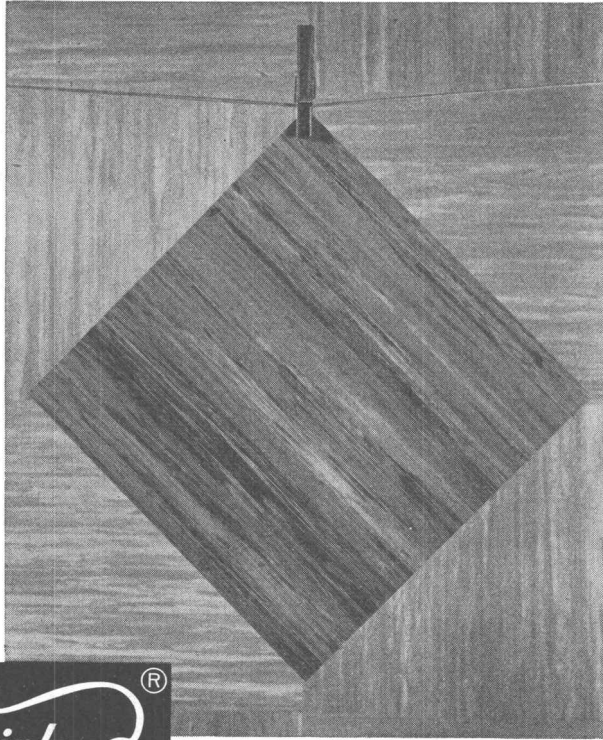
im härtesten Einsatz bewährt

Schweizerische Industrie-Gesellschaft

Neuhausen am Rheinfall

NEU: GURIPLAN [®] Registered Trade Mark

Plastic-Bodenbelag zum Aufkleben



Guriplan [®]

SPEZIELL NEU: Populärer Preis, und doch alle Vorteile eines Plastic-Belages:

zäh-flexibel	nicht spröde
praktisch marmoriert	nicht heikel
sparsamer Unterhalt	kein Bodenwische-„Fresser“
müheloser Unterhalt	kein «Blochen»

auf Zementglattstrich oder Material wie Pavatex zu verlegen. In Bahnen oder Platten 30 x 30 und 45 x 45 cm.

Abnützbarkeit von GURIPLAN von der EMPA gemäss U' Bericht Nr. 65473 vom 2. 5. 1960 geprüft.



GUMMI-WERKE RICHTERSWIL A.-G. SCHWEIZ

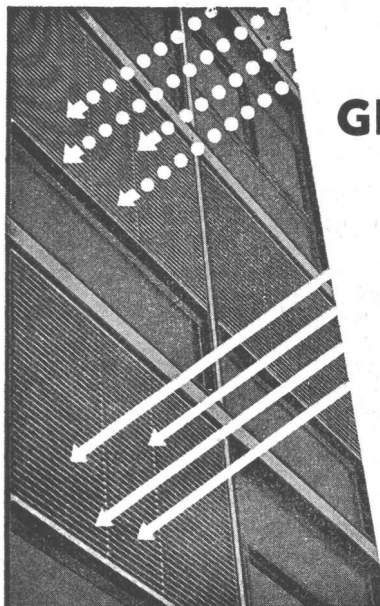
Adressen geübter Verlegerfirmen durch die
GUMMI-WERKE RICHTERSWIL A.-G.
Telefon (051) 95 94 21



BAG TURGI

BAG-Fluoreszenzleuchten zeichnen sich aus durch besonders gediegene Ausführung, die konstruktiv und lichttechnisch weitgehenden Anforderungen genügt.

B. A. G. Bronzefabrik AG Turgi



GRIESSER

Aadorf
Basel
Bern
Chaux-de-Fonds
Delémont
Genève
Lausanne
Locarno
Luzern
Olten
St. Gallen
Schaffhausen
Thun
Winterthur
Zürich

**Sonnen- und
Wetterschutz mit**

Solomatic

ROLL-LAMELLENSTOREN

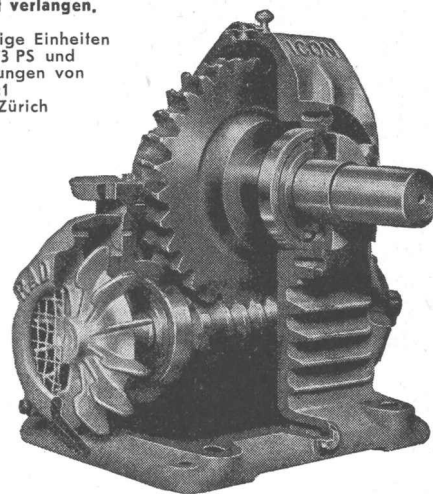
RADICON RENOLD

Das Radicon-Schneckengetriebe steuert alle möglichen Industrie-Maschinen

Höhere Leistung lange Lebensdauer
wenig Platzbedarf minimale Wartung
absolute Sicherheit

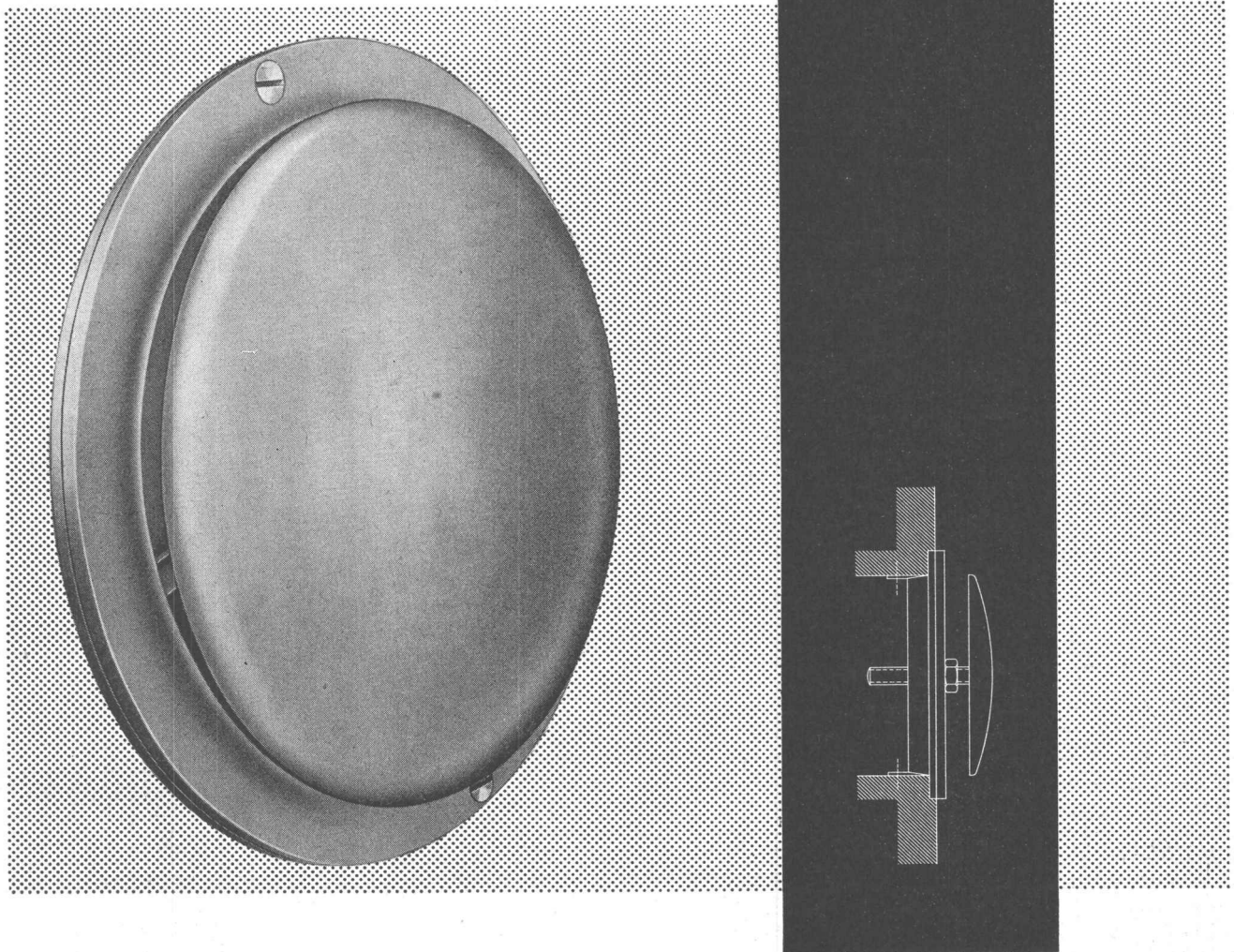
In aller Welt bewährt und besonders auch dort, wo ungünstige Verhältnisse besondere Zuverlässigkeit und Robustheit verlangen.

Einbaufertige Einheiten von 0,03-73 PS und Uebersetzungen von 5:1 bis 60:1 ab Lager Zürich



W. Emil Kunz, Zürich 27 Gotthardstraße 21
Tel. 051 / 27 30 57

EVH-Entlüftungs-Ventile



Die gefällige, tellerförmige Form des EVH-Entlüftungs-Ventils erlaubt eine vielseitige, unauffällige Verwendbarkeit. Es ist aus Leichtmetallpressguss hergestellt und wird ohne Anstrich mit unpoliertem Teller geliefert. Spindel und Mutter sind aus Eisen kadmiert.

Das EVH-Ventil ist leicht zu montieren. Es wird mit einem Einmauerungsring geliefert. Der Ventilteller wird durch Drehen auf die gewünschten Spaltenbreiten eingestellt und durch eine Stellungsmutter gesichert.

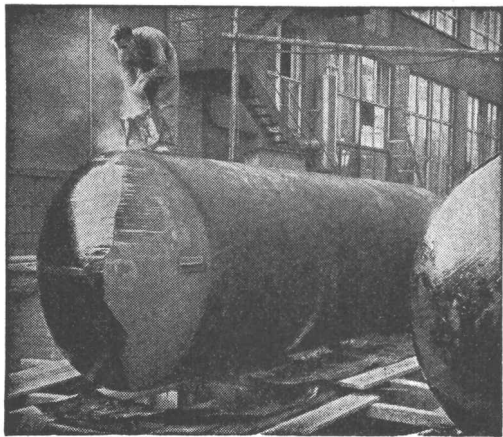
EVH-Größen: 10, 12,5, 15 und 20 cm Ø. Diese 4 Größen erlauben eine Luftabsaugung zwischen 50 bis 300 m³/h.

Verlangen Sie bitte unseren Sonderprospekt.

Hess & Cie, Pilgersteg, Rüti-Zürich, Telefon (055) 4 35 22



Hess & Cie. Pilgersteg, Rüti (Zürich)



„WABERIT“-TANKISOLIERUNG

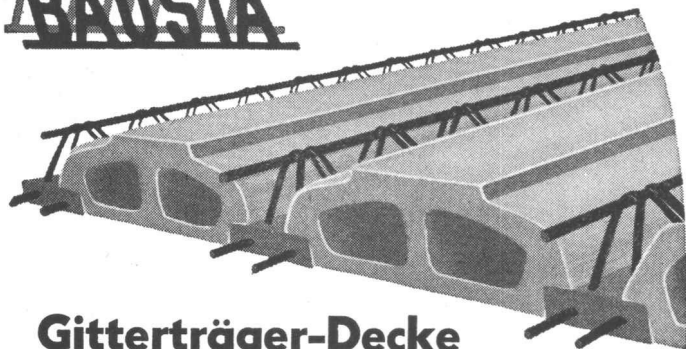
Die Tankisolierung ist seit Jahren eine Spezialität unserer Firma.

Langjährige Beobachtungen haben erwiesen, dass das «Beerdigen» eines Tanks nur mit dem üblichen hauchdünnen Teer- oder Asphalt-Anstrich unmöglich den vorhandenen Gefahren der Rostanfressungen und vagabundierenden elektrischen Strömen Einhalt gebieten kann.

Die Kontrolle des Waberit-Belages mit unserem patent. Prüfgerät gewährleistet eine absolut wasserundurchlässige Isolierung. Belagstärke ca. 3—4 mm. Isolierung auf der Baustelle. EMPA gepr. 29853/1 20jährige Erfahrung Referenzen, Muster und Offerten stehen gerne zur Verfügung.

Strassenbaumaterial AG. Bern Wankdorffeldstrasse 70
Telephon (031) 8 31 34

BAUSTA



Gitterträger-Decke

Rationelle Ausführung mit Spezialmaschinen - gleichbleibende Qualität - ausgezeichneter Verbundträger - vielseitiges Anwendungsgebiet - geringes Gewicht - einfache Verlegungsmethode.

Ein Erzeugnis der internationalen OMNIA-Decken-Organisation mit über 200 Lizenzwerken in Europa und Uebersee.

OMNIA - Decken-Organisation Schweiz:

Zentrale: FISCA AG., Thannerstrasse 34,
Basel (061) 38 96 19 / 39 47 62

Lizenzwerke:

Baustein- und Betonwarenfabrik AG.,
Spreitenbach AG (051) 91 84 78

Wilhelm Brodtbeck AG., Zementwarenfabrik,
Pratteln BL (061) 81 50 12

Baubedarf und Zementwaren Gustav Hunziker AG.,
Ins-Anet BE (032) 8 32 82

Emile Monney, Matériaux de Construction,
Route de Vernier 133,
Genève (022) 34 52 33 / 34 52 34

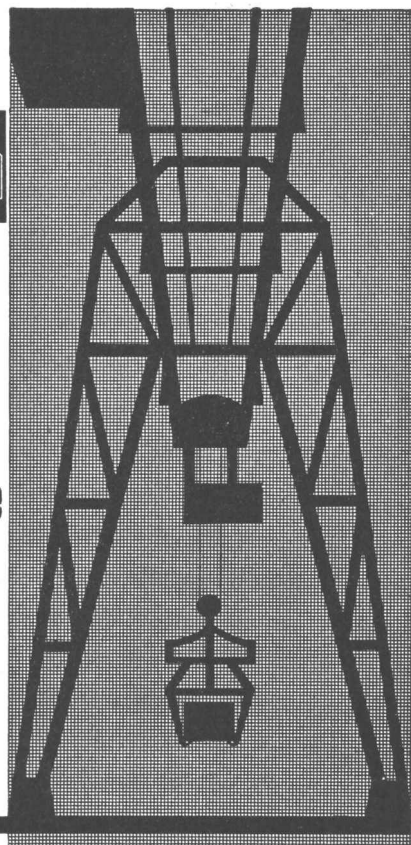
Procim S. A., Fabrique de Produits en Ciment,
Monthey VS (025) 4 25 97 / 4 27 26



Krane

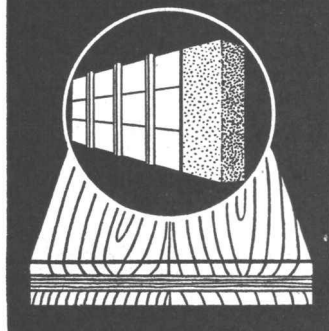
Elektrozüge

Aufzüge



Schindler-Aufzug- und Uto-Kran-Fabrik AG., Zürich

RICOFIX



Die Betonschalttafel, die sich nicht verzieht

Oberflächen mit eingepresstem und gehärtetem Ueberzug - Lange Haltbarkeit - Grosse Tragfähigkeit - Für Sichtbeton und für Normalbeton verwendbar

Muster und Preisliste durch die Herstellerfirma:

R. RIGLING & CO.

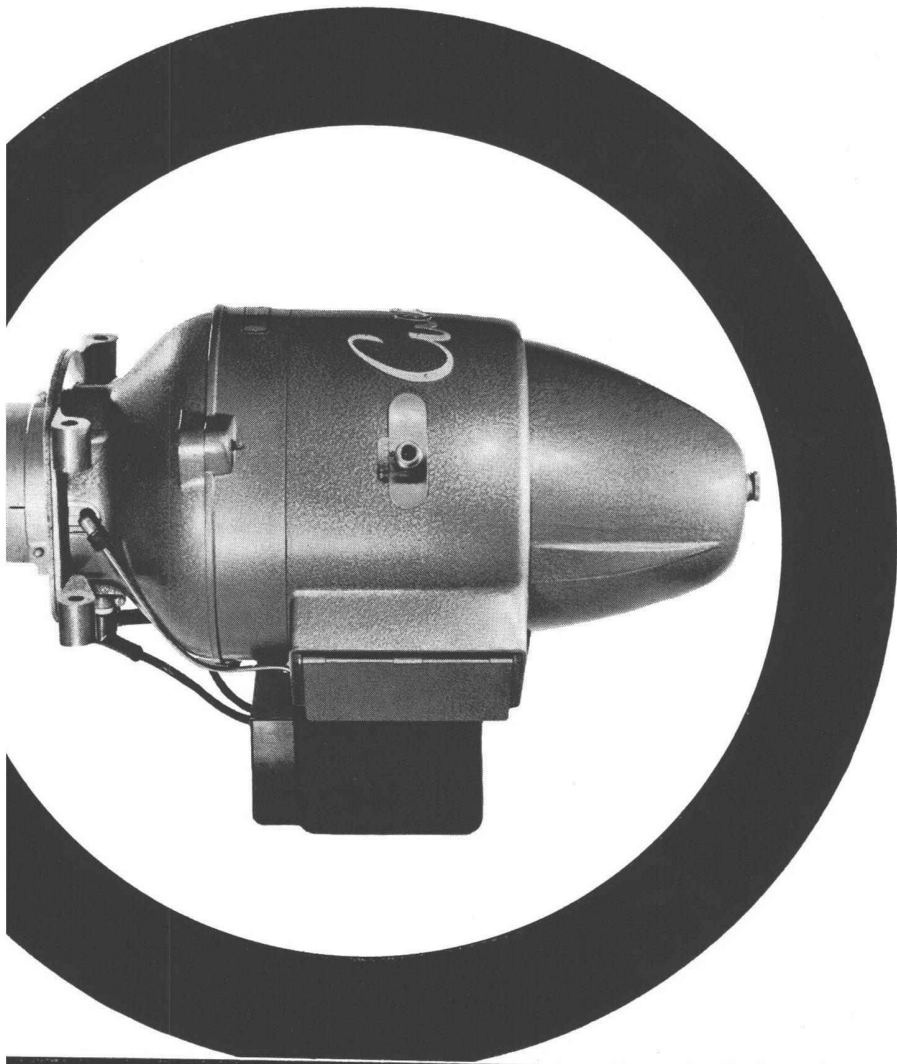


Holzkonstruktionen

Tel. (051) 46 82 25

ZCH.-OERLIKON

Leutschenbachstrasse 44

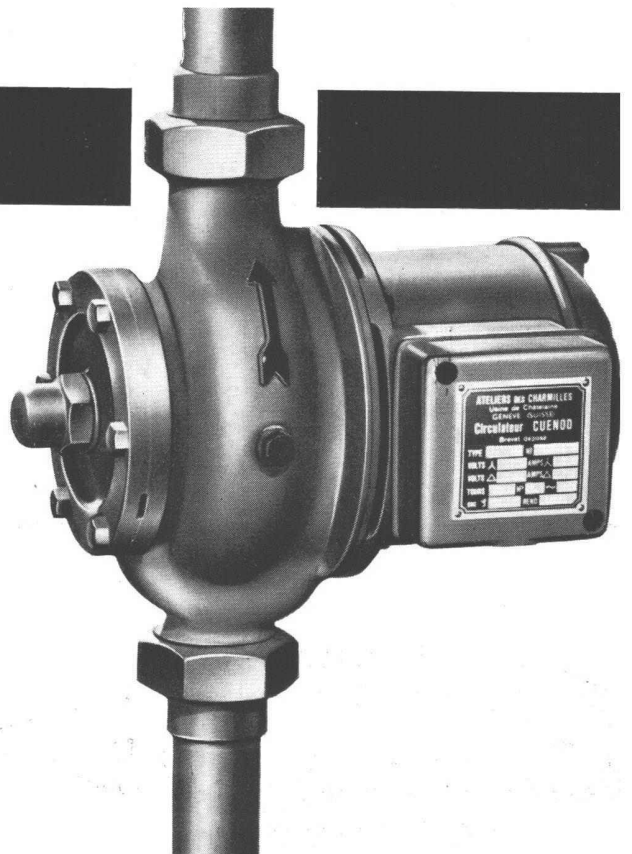


Wünschen Sie:
 angenehme Wärme,
 sparsamen Betrieb,
 Komfort...
 bestimmt,
 nicht wahr?

Dann wählen Sie
 ohne Zweifel:

**CUÉNOD - Brenner Typ
 SUPER-DELTA
 CUÉNOD - Umwälzpumpe**

Sie sind geräuschlos,
 betriebssicher und geben
 Ihrem Heim die eigentliche
 „Komfort-Versicherung“
 bei niedrigsten Heizkosten.





Eine Heizanlage
im **22.** Stockwerk?

Die Marke
CUENOD
wurde für die
Heizung des
ersten Pariser-
Wolkenkratzers
auserwählt

CUENOD

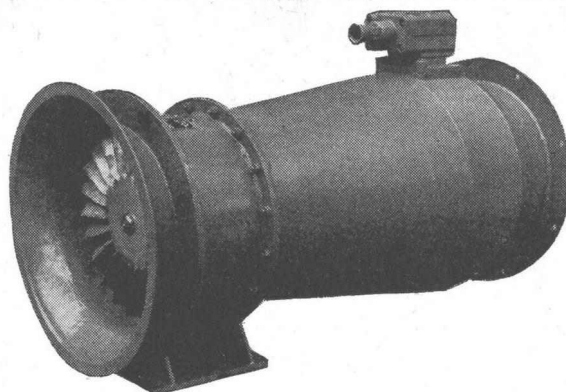
ATELIERS DES CHARMILLES S.A.

USINE DE CHATELAINE

GENÈVE, Chemin de Maisonneuve 13

ZURICH 5, Neugasse 116

Tél.: (022) 33 24 40 - (051) 42 51 16



Luwa-Axialventilator für Stollenbelüftung
2900 U/min, Leistung an der Welle 1,35 bis
13 kW, je nach Fördermenge und Druck

Wirtschaftliche Ventilation senkt Stollenbelüftung

Weil Ventilationskosten während der ganzen Bauzeit auflaufen und erhebliche Beträge erreichen, ist es wichtig, Belüftungsprobleme im Stollenbau optimal zu lösen.

Um unseren Kunden wirklich zu dienen, arbeiten wir individuell für jeden Fall das wirtschaftlichste Projekt aus. Legen Sie uns Ihre Probleme vor, unsere Fachingenieure stellen Ihnen gerne ihre reiche Erfahrung zur Verfügung.

Luwa AG Zürich 47

Anemonenstrasse 40, Telefon 051 / 52 13 00
Paris, Frankfurt am Main, Barcelona, Sao Paulo, Charlotte USA



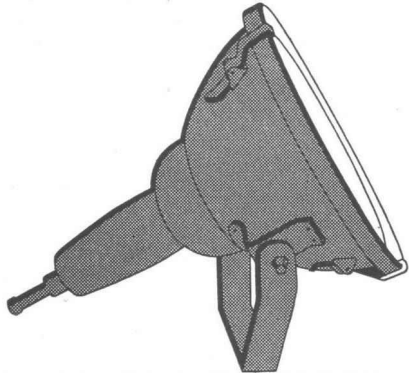
**Gebr.
Tuchs Schmid AG
Frauenfeld**



Leichtmetallfassaden

LICHT IST UNSERE STARKE

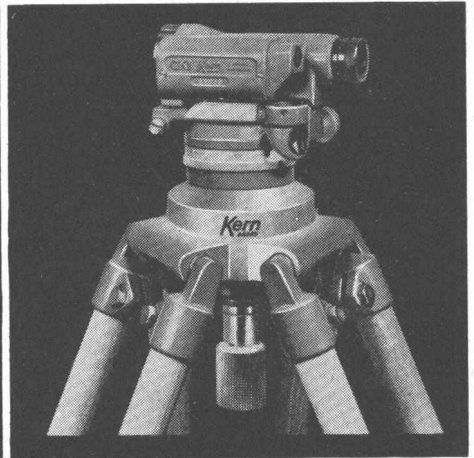
Scheinwerfer und
Flutlichtstrahler für Sport-
plätze und Fassaden



ALUMAG

Aluminium — Licht AG
Industrie für
technische Beleuchtung
Uraniastr. 16, Zürich
Tel. (051) 23 77 33

neu
GK 0
GK 1



neue Modelle

GK 0 kleines Bau-Nivellierinstrument
GK 1 kleines Ingenieur-Nivellierinstrument

Kleine, leichte, stabile und widerstandsfähige Nivellierinstrumente. Einfachste Handhabung, sekundenschnelle Messbereitschaft durch das neue Gelenkkopfsystem. Geeignet für alle technischen Nivellementsarbeiten wie Längen-, Flächen-, Profilnivellements und tachymetrische Geländeaufnahmen im Flachland. Verlangen Sie die ausführlichen Prospekte.

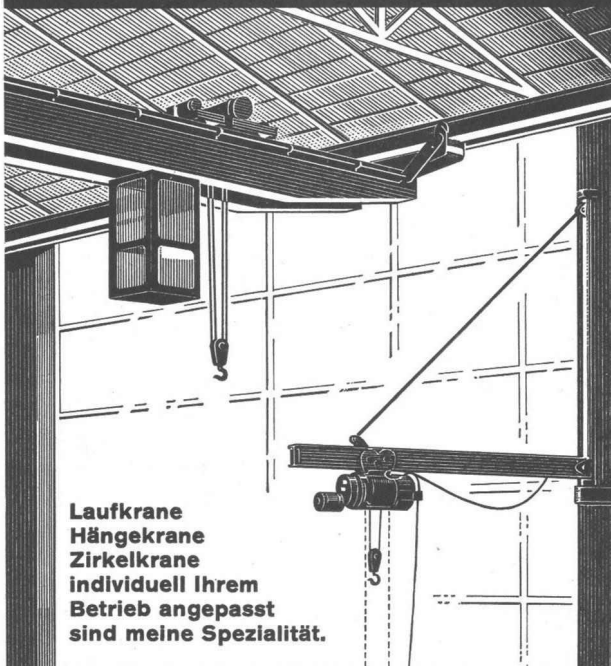
Kern & Co. AG., Aarau/Schweiz



Kern-Vermessungsinstrumente:
Welttruf durch technische Vollkommenheit und
Präzision.

MERK

für Hebezeuge



Laufkrane
Hängekrane
Zirkelkrane
individuell Ihrem
Betrieb angepasst
sind meine Spezialität.

Hans Merk Maschinenfabrik Dietikon/ZH
Tel. 051 / 91 91 21



TECTA

Armierungsnetze

für Hoch- & Tiefbau

Versperren wenig Raum,
sind leicht zu transportieren.
Rasches Armieren auch
mit ungeübten Arbeitern

Aufklärungsschrift mit Berechnungstabellen durch

TEKTONIK AG. ZÜRICH 48
Buckhauserstr. 40, Tel. (051) 54 83 83



Nizzablau –

leicht, luftig, frisch.

In dieser und in jeder Farbe
ist Plastofloor Dätwyler die Grundlage
gediegener Raumgestaltung
und angenehmen Wohnens.

Plastofloor Dätwyler, ein Produkt der
Dätwyler AG, Altdorf-Uri

**Plastofloor
Dätwyler**



Plastofloor

Plastofloor Dätwyler, der bewährte Kunststoffbelag für Böden und Treppen. Die besonderen Eigenschaften und die abgestuften Belagsdicken machen Plastofloor Dätwyler überall verwendbar. Plastofloor ist unverwüstlich, gleitsicher, leicht zu reinigen und unempfindlich gegen Fette, Öle, Laugen und die meisten Säuren. Die charakteristische korkhaltige Unterschicht verleiht dem Belag eine wohltuende Weichheit, schützt vor Kälte und dämpft den Lärm. Plastofloor ist lieferbar in flexiblen Bahnen oder in Platten. Lieferung und Verlegung durch den Fachhandel. Permanente Ausstellungen in den Baumessen von Lausanne, Bern, Basel und Zürich.

Dätwyler AG
Schweizerische Draht-, Kabel-
und Gummiwerke, Altdorf-Uri
Telefon (044) 2 13 13

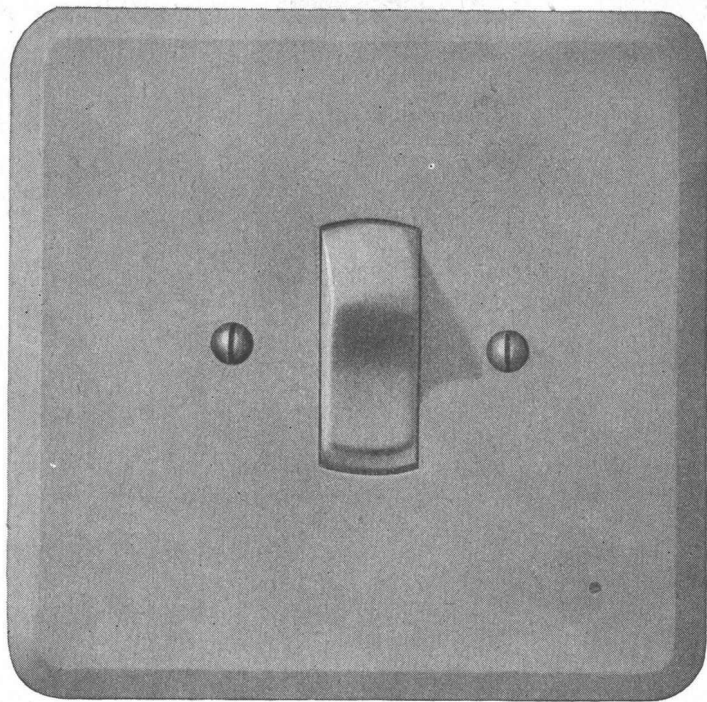
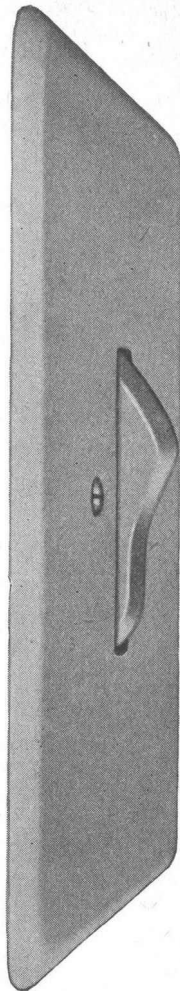
Dätwyler



Verschiedene unserer Modelle wurden mit der Anerkennungsurkunde «Die gute Form» ausgezeichnet.

Unser Prinzip: Stete Auswertung des technischen Fortschrittes zur Hochhaltung der Qualität und Entwicklung der guten Form

Ein Ergebnis: Der geräuscharme, mit Silberkontakten ausgerüstete Feller-Kippbalkenschalter, von ungewöhnlich langer Lebensdauer



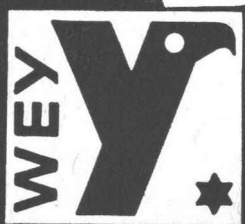
Adolf Feller AG Horgen

WEY

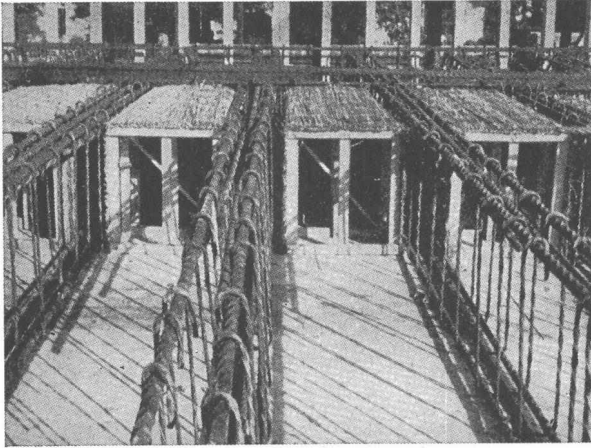
Bautenschutzmittel Baukunststoffe

**Aus unserem
Verkaufsprogramm**

WEYSIL 1 (Paste) und **ELAMUR 1**
(Pulver) als Dichtungsmittel für was-
serdichte Verputze.



WEY - Baustoff - Chemie AG · Zürich 6/57 · Streitholzstrasse 7 Tel. 051/28 2191



ROBUR Schilfrohrzellen für Betondecken

starke, betondichte Hohlkörper,
alle Dimensionen, verschiedene Ausführungen

Vorteile: Freie Konstruktion
Ueberbrückung von grossen Spannweiten
Decken ohne Unterzüge
Geringes Eigengewicht (Reduktion bis 200 kg/m²)
Entlastung von Trägern,
Stützen und Fundamenten
Vorzügliche Isolation
Preisgünstig
Offerten und Muster zu Diensten

VEREINIGTE SCHILFWEBEREIEN, ZÜRICH

Telephon (051) 28 43 63

Das Problem

LUFT

beschäftigt vielerorts auch den Architekten. — Uebertragen Sie uns diese Sorge, wir suchen immer nach der günstigsten Lösung.

Klimaanlagen
Luftheizung
Luftbefeuchtung
Lufttrocknung
Entnebelung
Luftfiltrierung
Ventilationen jeder Art

Referenzen in der ganzen Schweiz.
Wir kommen gerne auch zu Ihnen.

WERA

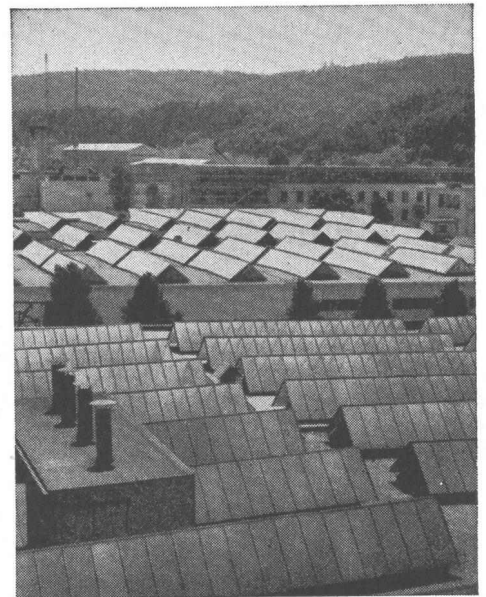
WERA-Apparatebau AG. Bern

Gerbergasse 23/33, Tel. (031) 3 99 11

TEL. 051/933232

WALLISELLEN-ZH

SIEGFRIED **Keller** AG

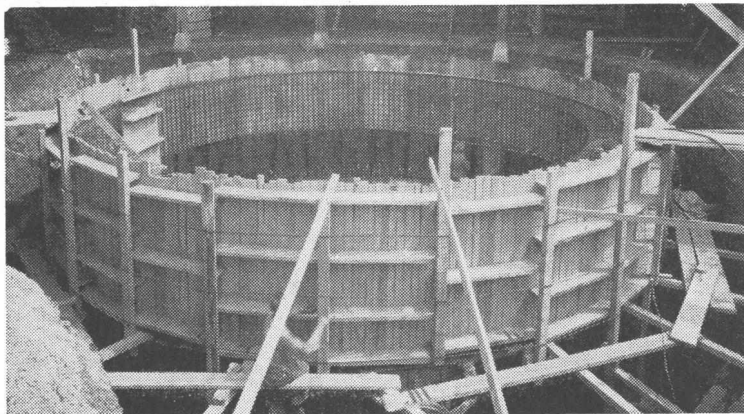


Kittlose Glasdächer

System WEMA

Hofüberdachungen und Vordächer

Shedrinnen



Betontank von 250 000 l im Bau

TBA-Betontankanlagen

zur Lagerung von Heizöl, Dieselöl usw.

Die zuverlässigen, betriebs- und korrosionssicheren TBA-Stahlbetonbehälter können in jeder Form und Grösse erstellt werden. Kellereinbautanks.

TANKBAU AG, ZÜRICH

Minervastrasse 126, Telephon (051) 34 46 42

Schlieren – Aufzüge



schnell und sicher mit Schlieren

Schweizerische Wagons- und Aufzügefabrik A.G.
Schlieren – Zürich

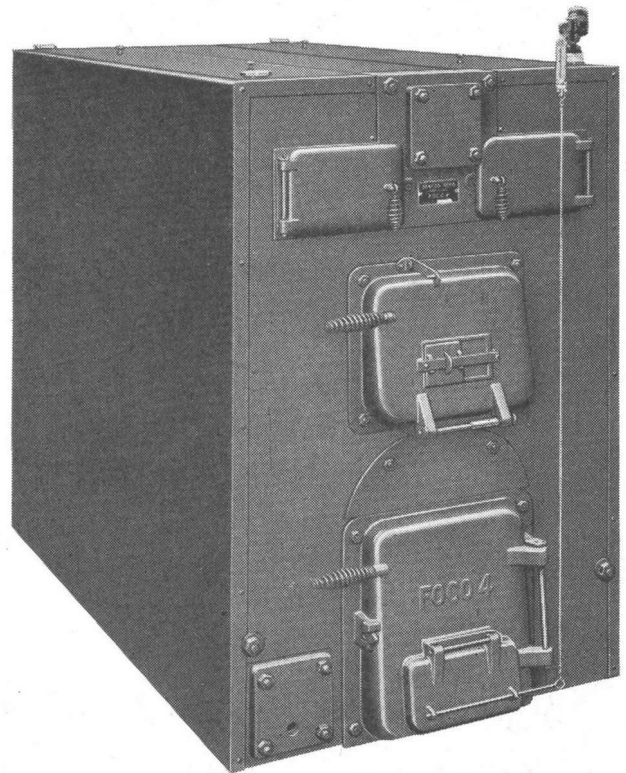
2/60



Wer «auf sicher» entscheiden muss, prüft genau – und wählt dann Guss!

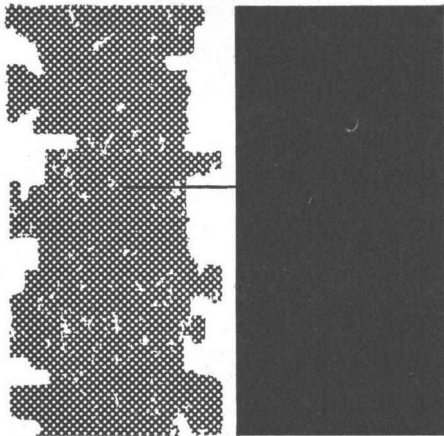
Warum? – Heizkessel aus Guss sind korrosionssicher, sie überdauern Jahrzehnte, können nach Bedarf leicht vergrößert oder verkleinert werden, weil aus Elementen zusammengesetzt. Einzelteile sind ersetzbar. – Und nicht zu vergessen: Ihre Heizung muss jahrzehntelang einwandfrei funktionieren und allen Eventualitäten angepasst werden können! Entscheiden Sie sich für Guss! Sie disponieren weitsichtig und klug, weil die Umstellung von flüssigen auf feste Brennstoffe – und umgekehrt – einfach zu bewerkstelligen ist.

Jawohl: Guss ist preisgünstig, wirtschaftlich und solid! Guss – ein guter Entschluss!



Gusseiserner Heizkessel Zent Foco 4, der solide und wirtschaftliche Heizkessel mittlerer Grösse, mit hohem Wirkungsgrad, für Koks- und Ölfeuerung. Die gut durchdachte Konstruktion und die vorzügliche Qualität der Zent-Kessel beruhen auf einer 60jährigen Erfahrung im Kesselbau. Verlangen Sie bitte Prospekte.

Zent AG Bern-Ostermundigen



Asbestzement **Éternit**

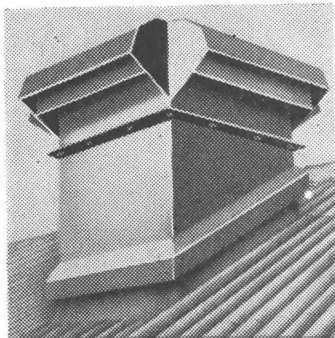
dauert und überdauert

Ein Inserat der ETERNIT AG Niederurnen

Éternit-Leitungsrohre wurden zehn Jahre nach ihrer Inbetriebnahme wieder ausgegraben und eingehend untersucht. Die Festigkeit der Rohre hatte um 35 Prozent zugenommen. Asbestzement **Éternit** wird mit zunehmendem Alter immer härter – darum haben sich auch Fassaden und Dächer aus **Éternit**-Schiefer in Höhenlagen bis zu 3000 Metern Jahrzehnte hindurch ausgezeichnet gehalten.

Asbestzement **Éternit** – ein moderner Baustoff mit verblüffenden Eigenschaften!

Für Abzugsprobleme, hier die Ideallösung: WOODS-Dach-Ventilatoren

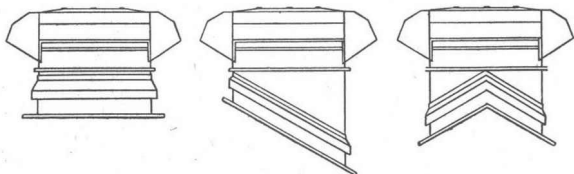


Ein guter Tip für den Fachmann:

WOODS-Dachventilatoren sind bei Industriebauten in sehr vielen Fällen die einfachste und günstigste Ventilationsart. Hohe Leistungsfähigkeit, absolute Betriebssicherheit **ohne den Einbau von kostspieligen Luftkanälen**.

Weitere Vorzüge:
Preiswürdig, keine grossen Montagespesen
Type bis 48000 m³/h Förderleistung
Leistung mit Regulator ab-stufbar
Absolut ruhiger Motorengang

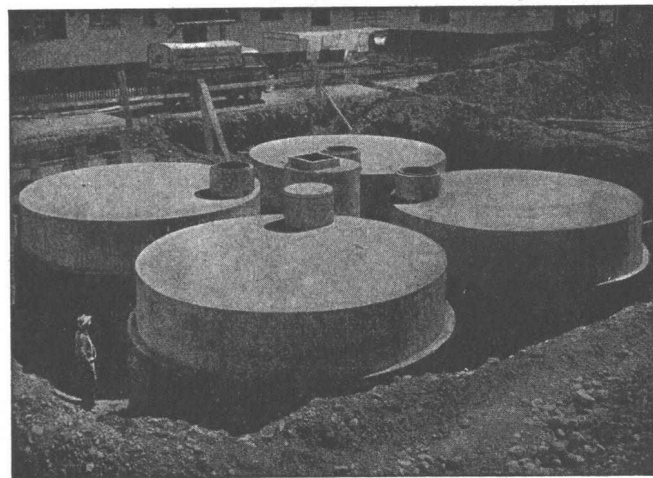
Formschöne, wetterfeste Ausführung für Flach-, Schräg- und Giebel-Aufbau:



Verlangen Sie heute noch Prospekte und ausführliche Offerte über WOODS-Dach-Ventilatoren ... Qualitätsprodukte der grössten Ventilatoren-Fabrik Europas.

A. WIDMER AG, ZÜRICH 3 Sihlfeldstr. 10
Tel. (051) 33 99 32-34

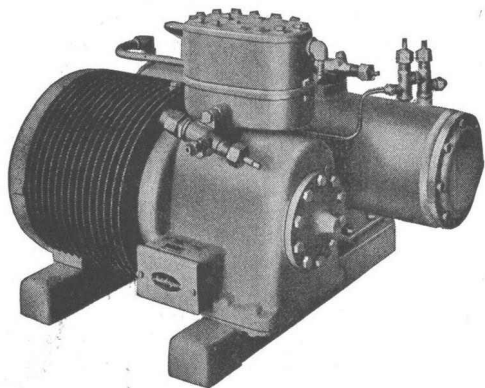
52a



Lagertanks bis 1 500 000 Liter Heizöltanks in Beton

Vorteile: Kein Rosten, keine Unterhaltskosten, unbeschränkte Haltbarkeit. Keine zusätzlichen Nebenkosten. Jegliche Tankform an Ort und Stelle sofort durchführbar. Innenauskleidung **seit 30 Jahren erprobt**

PAUL KAPPELER, ZÜRICH 8
Ingenieurbüro Unternehmung Telephone (051) 34 70 77



Autofrigor

Kühl-, Gefrier- und Klima-Anlagen

mit dem neuen, hermetisch geschlossenen Kühlautomaten „Hermetofrigor“ für jeden industriellen und gewerblichen Zweck.

Autofrigor AG. Zürich Schaffhauserstrasse 473
Telephone (051) 48 15 55

+GF+

Wirtschaftliche
Rohrverbindungen mit
+GF+ Fittings



Georg Fischer Aktiengesellschaft, Schaffhausen

Fi 454/1

Telephon: (053) 5 60 31 / 5 70 31

BENTONITE BOHRSCHLAMM

Erstklassige Qualitäten Promptlieferungen

DOHAG HANDELS AG. Zürich

Grossmünsterplatz 9
Telephon (051) 47 15 38

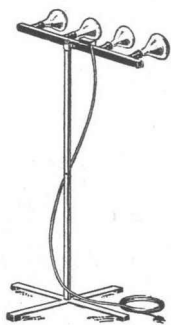
BAU-AUSTROCKNUNG



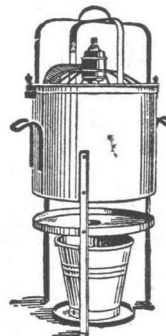
Elektro-Entfeuchter

für bewohnte Räume
1/6 PS 1/4 PS 1/3 PS 3/4 PS

Wir lösen sämtliche Entfeuchtungsprobleme und stehen Ihnen mit einer modernen Apparatur und langjähriger Erfahrung jederzeit gerne zur Verfügung.
Verlangen Sie unverbindlich unsere Mietbedingungen.

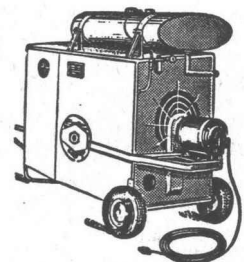


Infrarot-Strahler



Exsiccator-Entfeuchter
für Neubauten

Neubauten
Umbauten
Betriebsräume
Lagerräume
Wohnungen

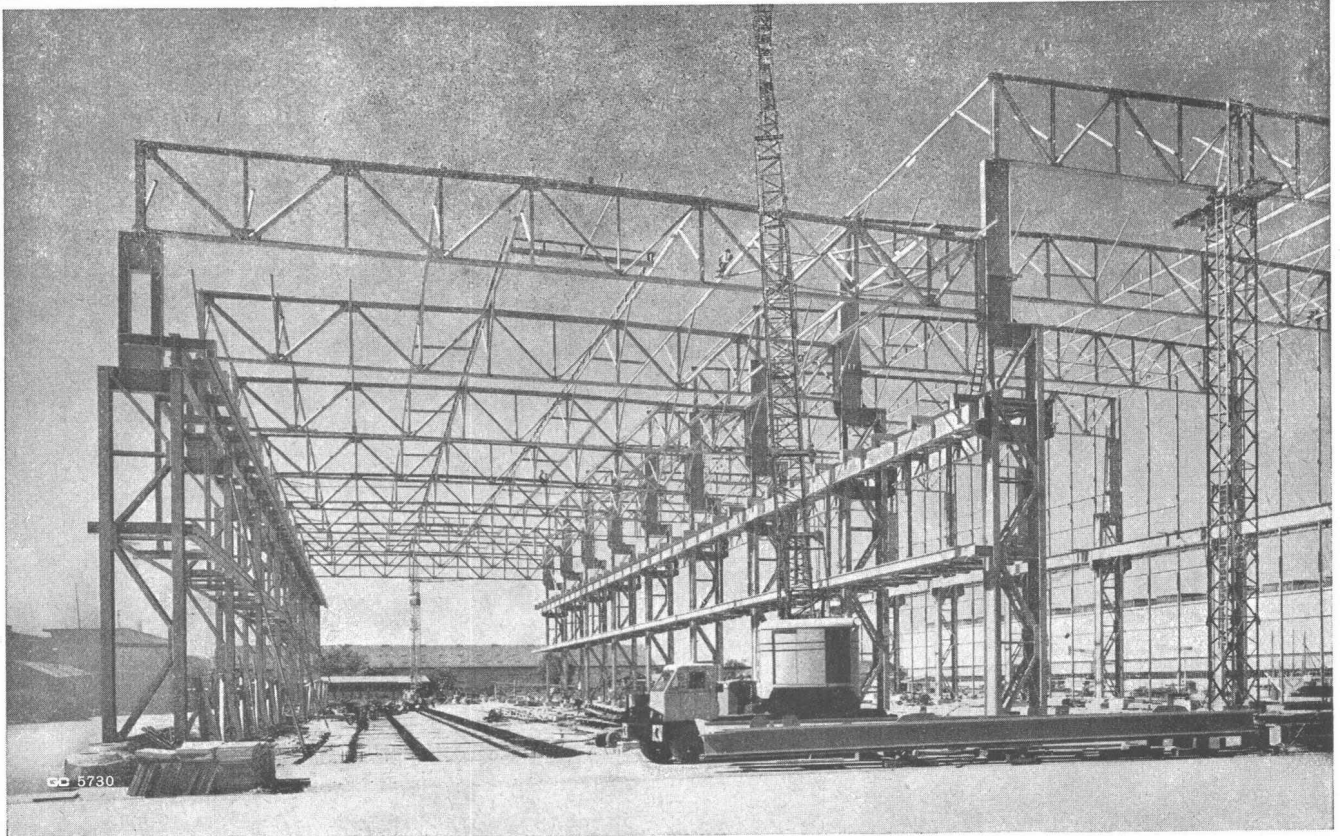


**Nelson-Petrol-
Thermoventilator**
für provisorische Heizung

Hans Krüger, Ing., St. Gallen

Berneckstrasse 44
Tel. (071) 22 57 50-20

Stahlhochbau



Geilinger & Co. Winterthur

**GEIGER
EINRICHTUNGEN FÜR KLÄRANLAGEN**



**TEIL AUSFÜHRUNG, MONTAGE UND SERVICE DURCH
HANS ROSHARD, INGENIEUR SIA, KÜSNACHT**