

**Zeitschrift:** Schweizerische Bauzeitung  
**Band:** 78 (1960)  
**Heft:** 26

## Werbung

### Nutzungsbedingungen

Die ETH-Bibliothek ist die Anbieterin der digitalisierten Zeitschriften. Sie besitzt keine Urheberrechte an den Zeitschriften und ist nicht verantwortlich für deren Inhalte. Die Rechte liegen in der Regel bei den Herausgebern beziehungsweise den externen Rechteinhabern. [Siehe Rechtliche Hinweise.](#)

### Conditions d'utilisation

L'ETH Library est le fournisseur des revues numérisées. Elle ne détient aucun droit d'auteur sur les revues et n'est pas responsable de leur contenu. En règle générale, les droits sont détenus par les éditeurs ou les détenteurs de droits externes. [Voir Informations légales.](#)

### Terms of use

The ETH Library is the provider of the digitised journals. It does not own any copyrights to the journals and is not responsible for their content. The rights usually lie with the publishers or the external rights holders. [See Legal notice.](#)

**Download PDF:** 19.11.2024

**ETH-Bibliothek Zürich, E-Periodica, <https://www.e-periodica.ch>**

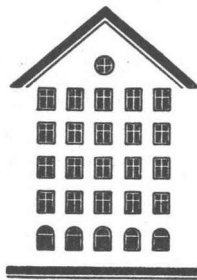
# SCHWEIZERISCHE BAUZEITUNG

WOCHENSCHRIFT FÜR ARCHITEKTUR / INGENIEURWESEN / MASCHINENTECHNIK

REVUE POLYTECHNIQUE SUISSE

ORGAN DES S. I. A. SCHWEIZERISCHER INGENIEUR- UND ARCHITEKTEN-VEREIN  
UND DER G. E. P. GESELLSCHAFT EHEMAL. STUDIERENDER DER EIDG. TECHN. HOCHSCHULE  
GEGRÜNDET 1883 VON ING. A. WALDNER / HERAUSGEGEBEN VON ING. W. JEGHER

*Fenster*



*Kiefer Zürich*

## Verlag

W. Jegher & A. Ostertag, Dianastrasse 5,  
Zürich / Tel. 23 45 07 / Postcheck VIII 6110  
Bürozeiten: Montag bis Freitag 7—12 Uhr  
und 13.45—17.30 Uhr, Samstags geschlossen.  
Postadresse:  
Schweiz. Bauzeitung, Postfach Zürich 39

## Bezugspreise

Einzelheft Fr. 1.65 — Abonnements:

	12 Monate	6 Monate	3 Monate
Schweiz	66.—	33.—	16.50
Ausland	72.—	36.—	18.—

Für Mitglieder des S. I. A., der GEP und des Schweiz. Technischen Verbandes sowie für Studierende der ETH, der EPUL und Schweiz. staatl. Technischer Mittelschulen ermässigte Preiskategorien nach Tarif.

## Anzeigenverwaltung

Mosse-Annoncen AG., Zürich, Limmat-  
quai 94 / Tel. 32 68 17 / Postcheck VIII 1027

## INHALT

Das Ueberführungsbauwerk Zizers, Graubündens grösste Strassenbrücke. Von A. Weder . . . . .	413*
Geschichte des Städtebaues. Von E. Egli . . . . .	416*
Brown Boveri-Turbogruppe für 500 MW . . . . .	421*

## Mitteilungen

Studienbeiträge an Schüler und Studierende höherer Lehranstalten. Digitale Kleinempfänger für Wasserkraftanlagen . . . . .	424
Stadtgastrocknung durch Kühlung in England. Dreisprachiges Verzeichnis der Normen für die Verpackungswirtschaft, Eidg. Techn. Hochschule . . . . .	425

## Nekrologe

J. C. Zwicky . . . . .	425
------------------------	-----

## Wettbewerbe

Altersheim am Meienberg in Jona, Turnhalle in Lausen, Künstlerischer Schmuck am Bezirksschulhaus Zofingen, Altersheim in Rheinfelden, Erweiterungsbauten der Primarschule im Zollikerberg . . . . .	425
---	-----

## Buchbesprechungen

Les Armatures Spéciales de Béton Armé et les Armatures de Précontrainte (Symposium RILEM) . . . . .	425
VDI-Wasserdampf Tafeln, Die wissenschaftlichen Grundlagen der Elektrotechnik, von H. Schönfeld, Neuerscheinungen . . . . .	426

## Mitteilungen aus dem S. I. A.

Forstkundliche Exkursion des Z.I.A. . . . .	426
---	-----

## Mitteilungen aus der G. E. P.

Zusammenkünfte in Buenos Aires . . . . .	426
--	-----

## Ankündigungen

VLP, Aufruf zur Plansammlung. Vortragskalender . . . . .	426
--	-----

## LERCH AUFZÜGE

Zürich 1, Oefenbachgasse 5  
Telephon (051) 23 30 00

für Akten, Speisen, Waren  
mit Hand- und elektrischem Antrieb

**BERCHTOLD & Co.**  
HEIZUNG • LÜFTUNG  
WARMWASSER  
**THALWIL**

**INDUSTRIE-  
HEIZUNG**  
HEISSWASSER  
STATT DAMPF

Telephon  
051/92 05 01

# Durisol

BAUPLATTEN ohne und mit ARMIERUNG für ISOLIERUNG  
AUSFACHUNG, DECKEN- und FLACHDACHKONSTRUKTIONEN  
grossflächige DECKENHOURDIS, HOHLBLOCKMAUERSTEINE

**DURISOL AG. FÜR LEICHTBAUSTOFFE DIETIKON • TEL. 9186 65**

**Sandstrahlen**

**Metallisieren**

**Patinieren**

**Korrosionsschutz**

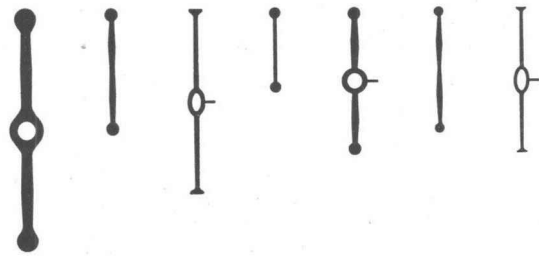


**Ausführung auf Baustellen und in unserem Werk**

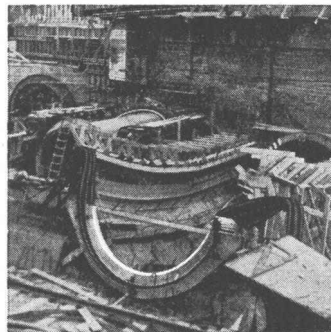
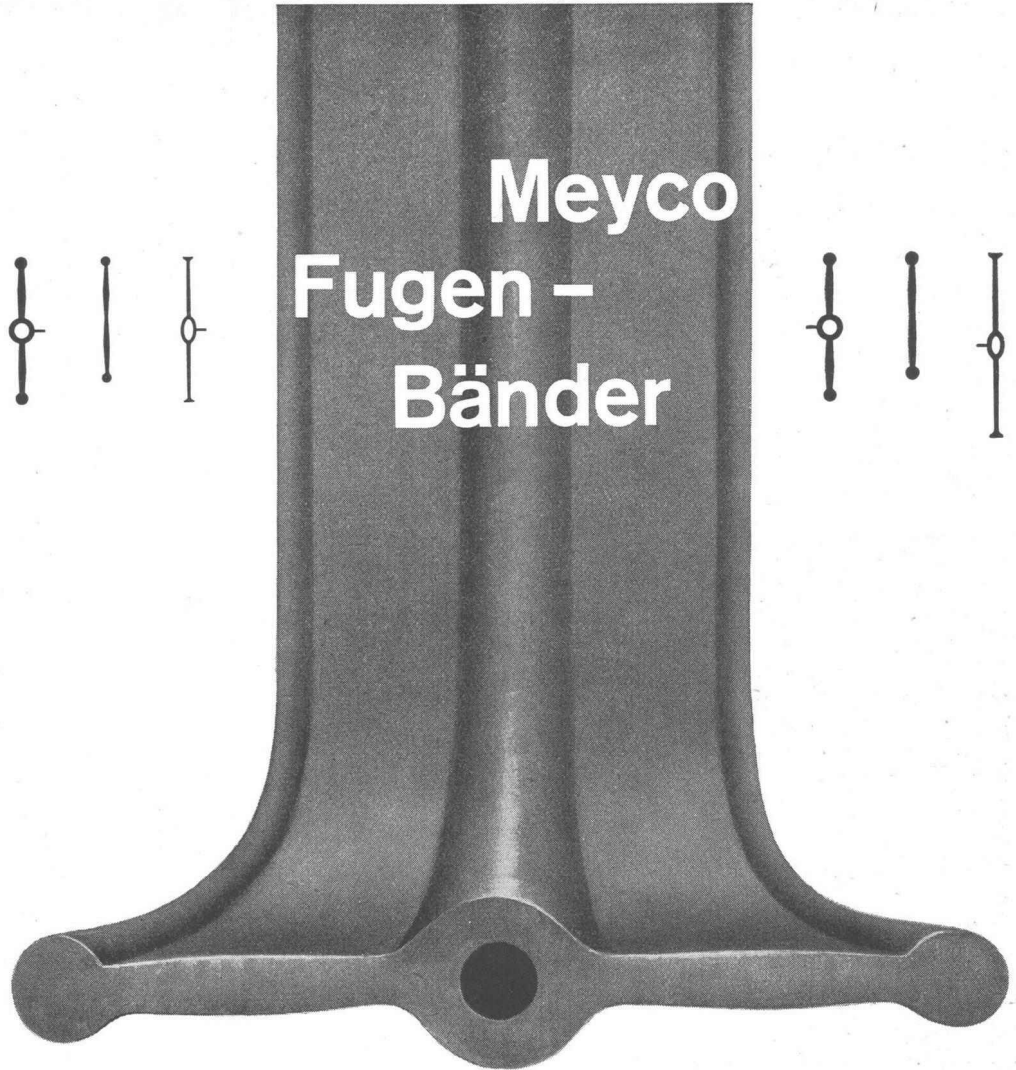
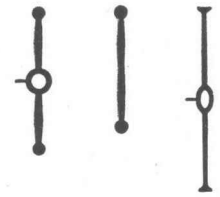
**ENTRAG AG, SISSACH**

**Tel. 061 / 85 23 85**

**Abt. für Korrosionsschutz der Firma P. von Arx AG**



# Meyco Fugen - Bänder



**in synthetischem Kautschuk  
und Weich - PVC. Sichere Abdichtung  
von Fugen in Betonkonstruktionen**

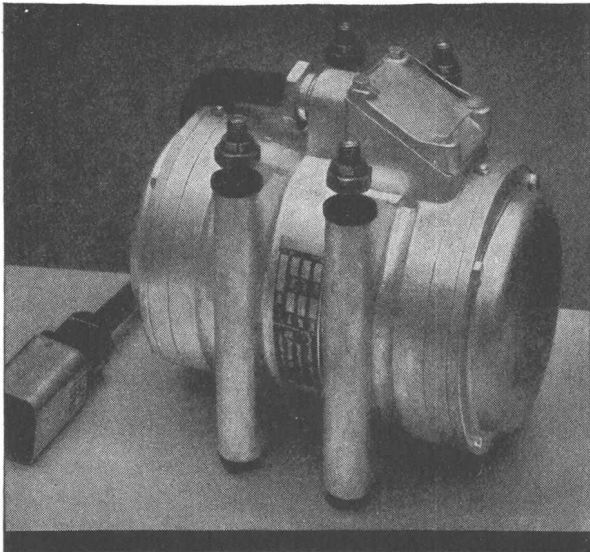
**Einbau von Meyco-Fugen-  
bändern beim Kraftwerk  
Schongau am Lech**



**Vulkanstr. 110 Zürich 9 Tel. 051 / 522211  
Chur Bern Lausanne Luzern**

**MEYNADIER + CIE AG**





GW 356

# VIBRODYNE

Der unverwüsthliche  
**Elektro-Vibrator**  
für universellen Gebrauch

Maschinenfabrik Graber & Wening AG.  
Neftenbach (Winterthur) Schweiz

# SKF

Präzision

Qualität



**SKF** Kugellager AG.

Falkenstrasse 28, Zürich 8, Tel. (051) 34 17 66



**P&H**

## BAGGER 655 B

mit 1150 l Kübelinhalt für schwersten Felseinsatz

**P&H Typ 655 B**  
**«Made in Europe»**  
 nach USA-Normen

- ★ Bessere Manövrierfähigkeit und weniger Unterhalt dank dem bewährten P & H Fahrwerk in Raupentraktorenbauart
- ★ Laufrollenring für geschmeidiges, schnelles Schwenken
- ★ hydraulische Niederdrucksteuerung
- ★ Dreifach gesichertes Auslegerhubwerk
- ★ Hochlöffel, Tieflöffel und Schleppschaufel werden in kurzer Zeit ausgewechselt

P & H 655 B, der moderne und leistungsfähige Bagger der 1150-l-Klasse, wird aus hochwertigem Stahl als vollständige Schweisskonstruktion hergestellt.

Sie als Unternehmer schätzen die gewinnbringenden Vorteile des P & H 655 B: rasches und präzises Laden, robust, unverwüstlich, einfach in Bedienung und Unterhalt.

Bitte wenden Sie sich für nähere Auskunft über P & H Maschinen an die

Alleinvertretung für die Schweiz:

**ULRICH AMMANN**  
**Baumaschinen Langenthal**

Telephon 063 / 2 27 02

**Prompter Ersatzteil- und Reparaturdienst**

**Harnischfeger International Corporation GmbH**

P & H Raupenbagger mit Kübelinhalt von 400-2670 l

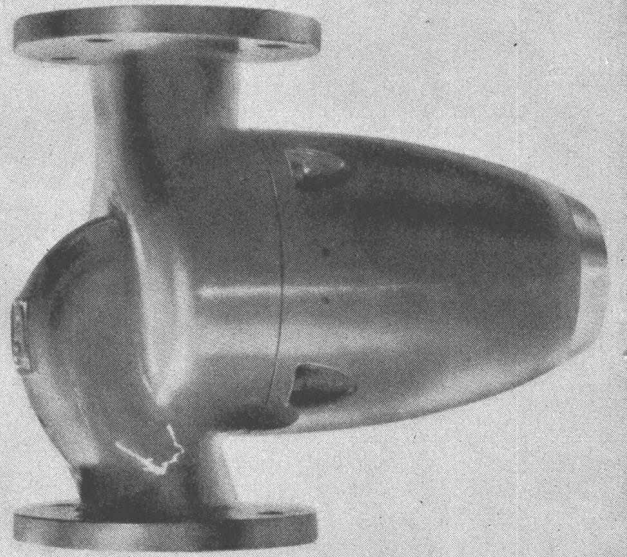
**P&H**

# perfecta

die weitestverbreitete stopfbüchselose Umwälzpumpe  
der Welt verbessert auch Ihre Heizung



K. Rüttschi Pumpenbau Brugg Schweiz



## Schönere Böden – auch für nicht unterkellerte Räume

Ein entscheidender Vorteil gegenüber vielen andern Bodenbelägen: KenTile- und KenFlex-Platten können direkt auf jeden nicht unterkellerten Boden einwandfrei verlegt werden. Seit Jahrzehnten bewährt sich KenTile auf Metall, Beton, ja selbst in direktem Kontakt mit der Erde unter Terrainniveau. Den besonderen Materialeigenschaften verdankt KenTile (wie übrigens auch KenFlex) die ausserordentliche Widerstandsfähigkeit und die gute Isolation gegen Feuchtigkeit und Kälte. Mit der prächtigen Farbenskala können heute auch nüchterne Keller- und Lager Räume freundlicher wirken. Dabei ist KenTile leicht sauber zu halten. KenTile ist – mit KenFlex und KenRoyal – die meistverlangte Plastikplatte der Welt.

# KENTILE

Asphalt-Asbest-Platten für schöne Bodenbeläge in über 20 verschiedenen Farben! Platten 23x23 cm und 30 x 30 cm, in 3,2 mm Dicke.



KenTile wird durch jedes gute Fachgeschäft einwandfrei verlegt.

Generalvertretung und Engroslager

## Hans Hassler & Co. AG. Aarau

Das führende Haus für Linoleum- und Plastikbeläge





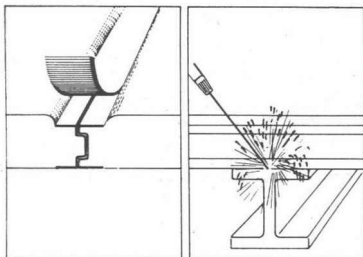
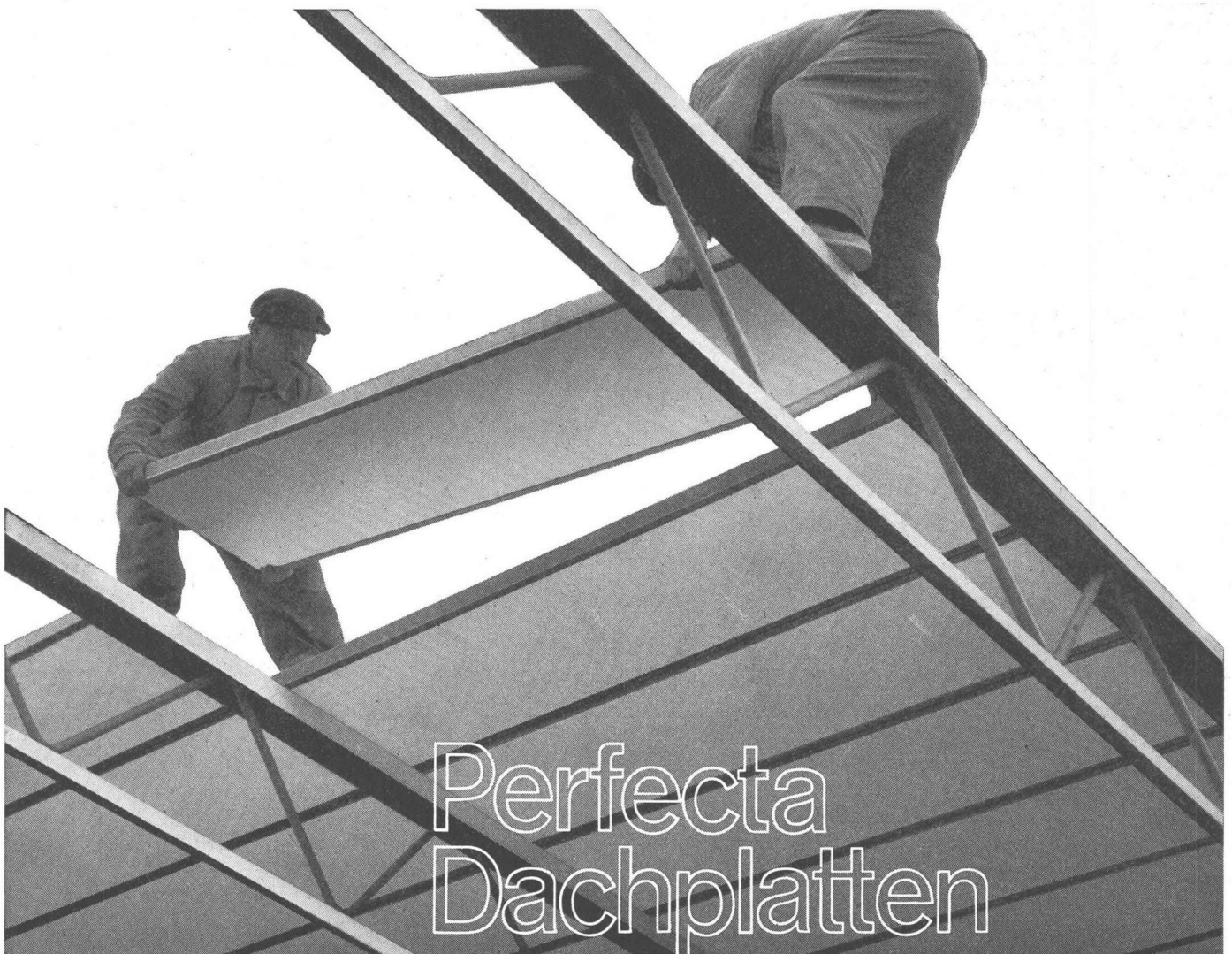
# leicht/ästhetisch

**Die hohen ästhetischen Anforderungen an die heutigen Stahlkonstruktionen im Industrie- und Hallenbau haben zur Entwicklung der leichten stahlblecharmierten Perfecta-Dachplatten geführt.**

Leichter und sinnfälliger konstruieren sind ästhetische Anforderungen, die heute mit Recht im Vordergrund stehen. Das geringe Gewicht der Perfecta-Dachplatten erlaubt solche Konstruktionen; es ermöglicht dadurch Einsparungen bei der Dimensionierung der erforderlichen Tragkonstruktionen und Fundamente.

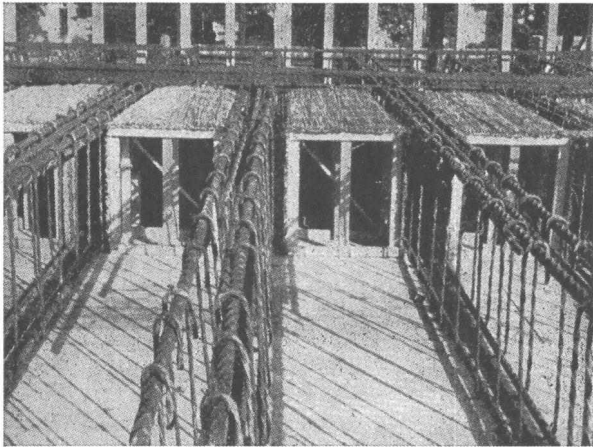
Perfecta-Dachplatten verleihen einem Bau die ruhige und wohltuend gepflegte Wirkung. Durch die farbliche Behandlung der längsseitigen Stahlblechprofile können interessante architektonische Effekte erzielt werden. Perfecta-Dachplatten weisen neben geringem Gewicht noch andere

Vorteile auf: Hohe Isolierfähigkeit; je nach Ausführung feuerschützend oder schallabsorbierend; Tragfähigkeit kann den Bedürfnissen angepasst werden; zur Versteifung der Konstruktion können sie mit dem Stahlgebälk verschweisst werden; lassen sich rasch, einfach und trocken montieren. Lieferung der Platten je nach Pfettenabstand bis zu 3 m Spannweite. Verlangen Sie Prospekt Nr. 35. Unsere Vertreter zeigen Ihnen gerne Beispiele und beraten Sie unverbindlich über alle Verwendungsmöglichkeiten. Am besten rufen Sie uns schon bei der Projektierung. (051) 233760 Gips-Union AG. Zürich Talstrasse 83



Perfecta-Dachplatten, ein Produkt der





## ROBUR Schilfrohrzellen für Betondecken

starke, betondichte Hohlkörper,  
alle Dimensionen, verschiedene Ausführungen

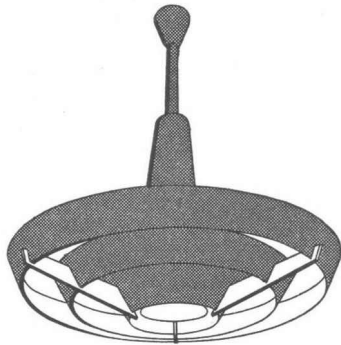
**Vorteile:** Freie Konstruktion  
Ueberbrückung von grossen Spannweiten  
Decken ohne Unterzüge  
Geringes Eigengewicht (Reduktion bis 200 kg/m<sup>2</sup>)  
Entlastung von Trägern,  
Stützen und Fundamenten  
Vorzügliche Isolation  
Preisgünstig  
Offerten und Muster zu Diensten

### VEREINIGTE SCHILFWEBEREIEN, ZÜRICH

Telephon (051) 28 43 63

## LICHT IST UNSERE STARKE

Formschöne Indirekt-Leuchten  
für Schulen, Büros usw.



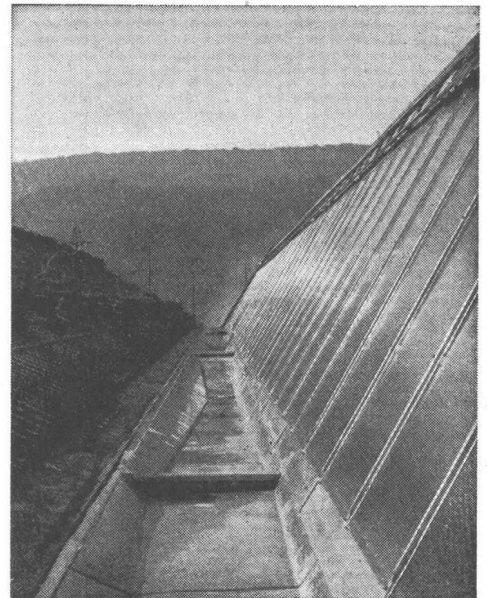
**ALUMAG**

Aluminium — Licht AG  
Industrie für  
technische Beleuchtung  
Uraniastr. 16, Zürich  
Tel. (051) 23 77 33

TEL. 051/933232

WALLISELLEN-ZH

SIEGFRIED **keller** AG

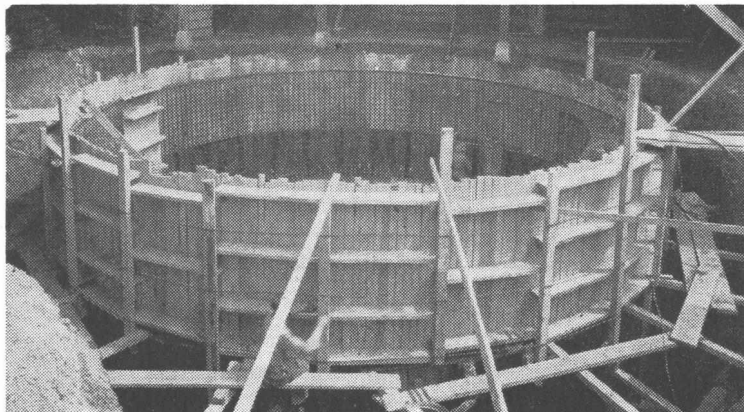


**Kittlose Glasdächer**

System WEMA

Hofüberdachungen und Vordächer

Shedrinnen



Betontank von 250 000 l im Bau

## TBA-Betontankanlagen

zur Lagerung von Heizöl, Dieselöl usw.

Die zuverlässigen, betriebs- und korrosionssicheren TBA-Stahlbetonbehälter können in jeder Form und Grösse erstellt werden. Kellereinbautanks.

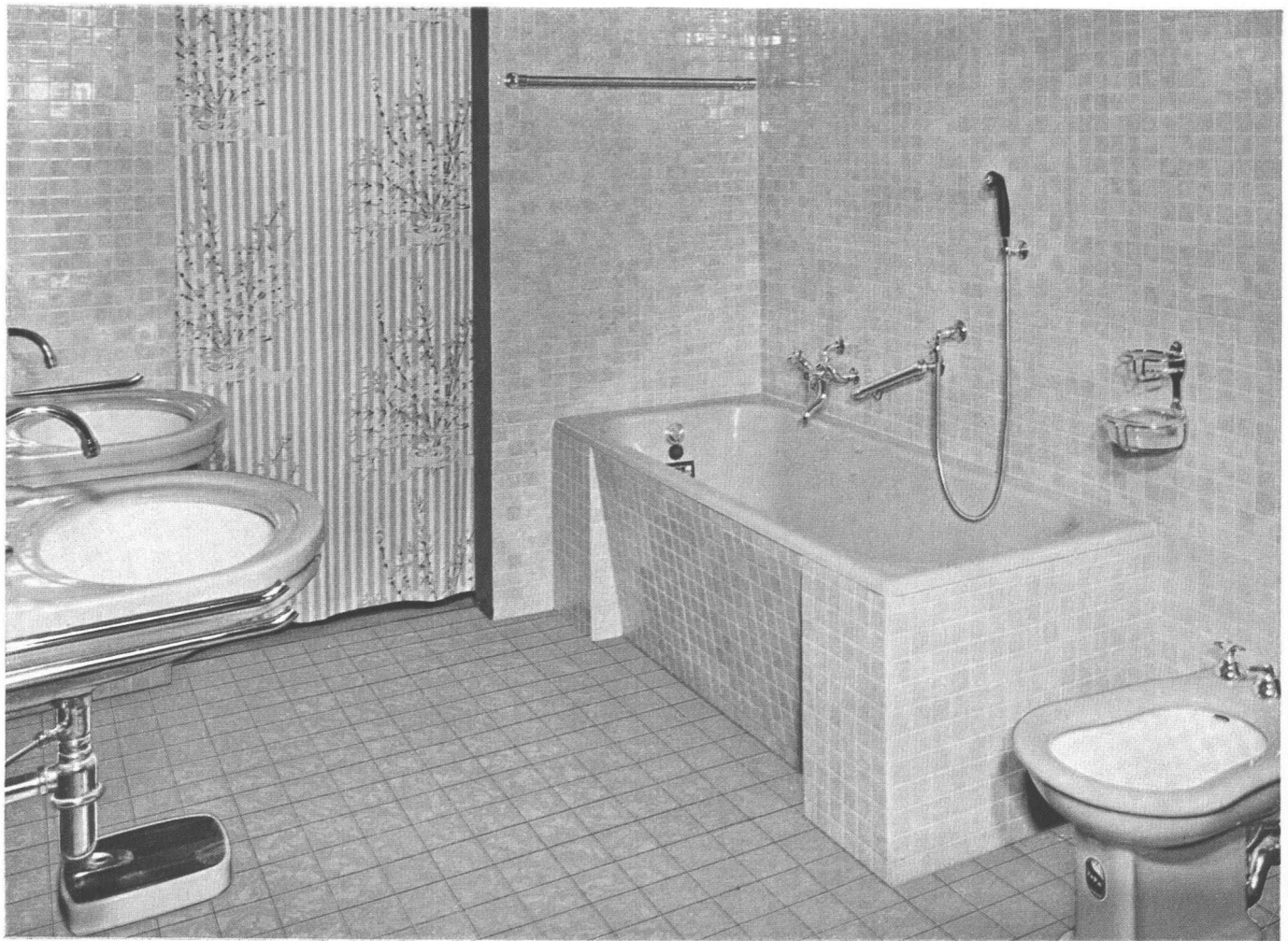
### TANKBAU AG, ZÜRICH

Minervastrasse 126, Telephon (051) 34 46 42



# KERAMISCHE BELÄGE

**Steingut-Wandplatten  
Steinzeug-Bodenplatten  
Steinzeug-Mosaik**



Das moderne und schöne Badezimmer bereitet jedem Freude:

**dem Architekten  
dem Bauherrn  
der Hausfrau**

Verlangen Sie deshalb immer die unverwüstlichen Bodenplatten aus Steinzeug oder das beliebig kombinierbare Kleinmosaik und glasierte Steingut-Wandplatten (weiß, crème, Majolikafarben)!



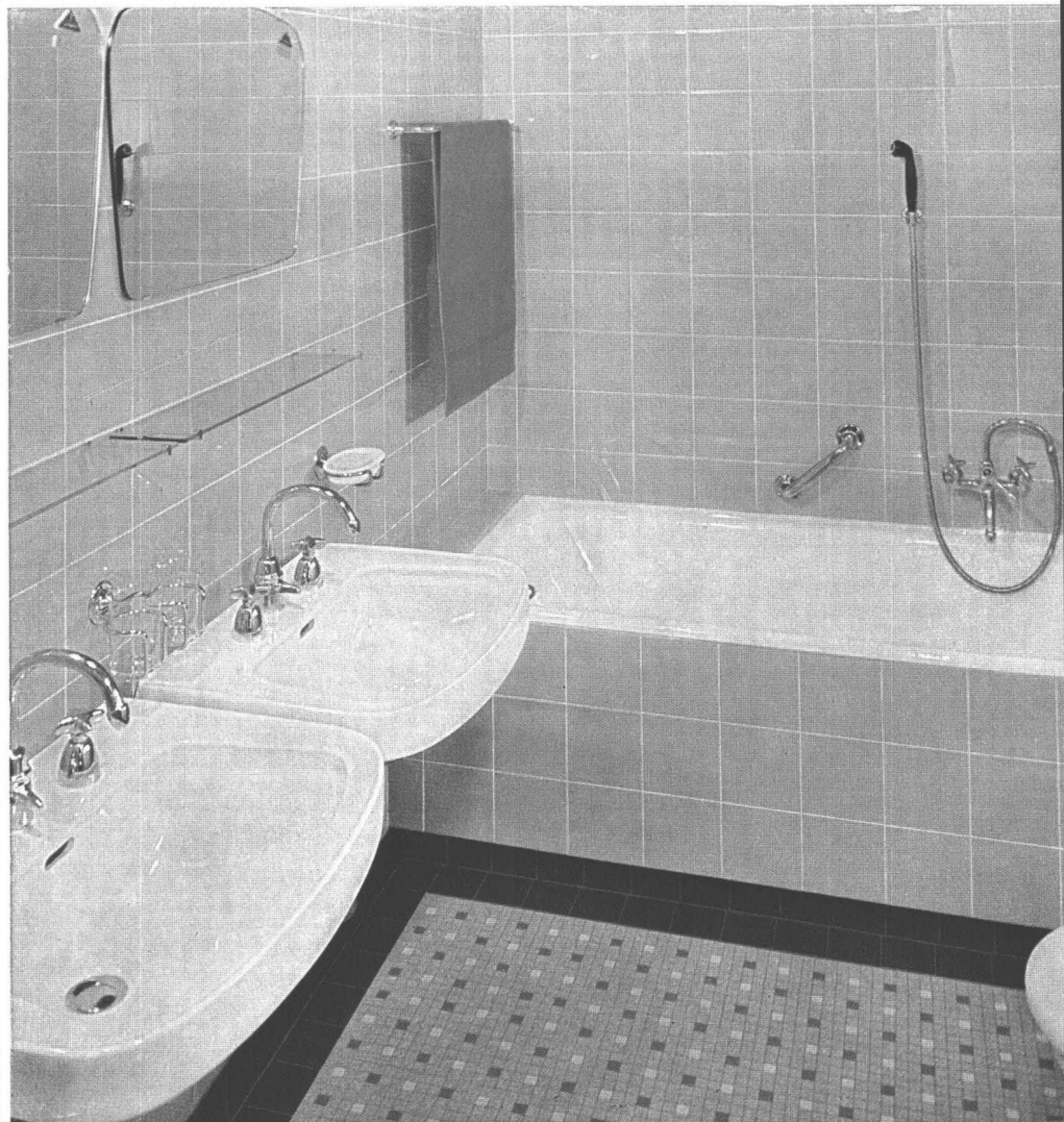
e schönen Farben und die neuen  
ormate der Steinzeug-Bodenplatten  
d der glasierten Wandplatten brin-  
n den wirklichen Wert der kerami-  
hen Beläge erst recht zur Geltung.

elche Genugtuung für den Archi-  
kten, seinem Werk für immer das  
beste und Neuzeitlichste mitgegeben  
haben:  
eramische Beläge in Küche und Bad!

elche Freude für die Hausfrau: sie  
det Küche und Bad immer sauber  
d frisch, ohne ständig putzen zu  
üssen.

elche Beruhigung für den Eigen-  
mer, in seinem Haus widerstands-  
nige und dauerhafte Beläge zu be-  
zen, die nicht mehr als andere kos-  
en, nie erneuert werden müssen  
d immer schön bleiben:

**Keramische Beläge  
in Küche und Bad!**





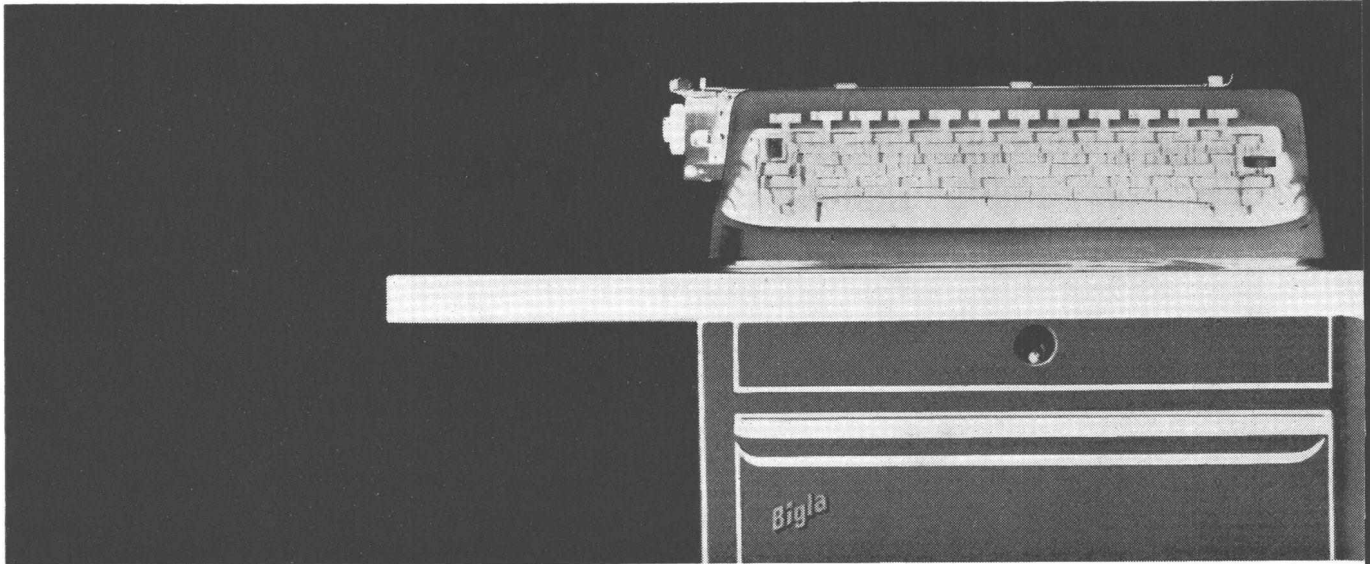


CHARMILLES

ATELIERS DES CHARMILLES S.A., GENÈVE

Fournisseur  
de 4 turbines Francis de  
**110000 ch**  
chacune sous 285 m de chute  
destinées à  
**SNOWY MOUNTAINS H-E AUTHORITY**  
(Australie)

**TURBINES HYDRAULIQUES**



**polyrey Kunstharzplatten  
für die modernsten  
Schweizer Büromöbel**

Wenn für die bekannten Bigla Stahlmöbel jetzt auch Polyrey Kunstharzplatten verwendet werden, so hat dies seine guten Gründe. Hier sind die Wichtigsten: 1. die dickere und widerstandsfähigere Oberfläche aus transparentem Melamin, 2. die frischen neuen Farben und Dessins, 3. die einfachere Verarbeitung, 4. der günstige Preis und 5. die einzig dastehende Auswahl.

Alle Platten (305 x 122 cm) erhalten Sie mit satiniertes oder Hochglanz-Oberfläche. Alle Platten auch in verschiedenen Stärken: 2,5 mm für Wandverkleidungen, 1,6 mm für all üblichen Verwendungszwecke, mit 0,6 und 1,5 mm zwei biegbare Qualitäten. Und sogar zweiseitig beschichtete Platten für Schiebetüren, Umleimer für Tischkanten in allen Farbtönen, vorgefertigte Elemente für Einbauküchen usw.



**VERNIS**

**LACKE**

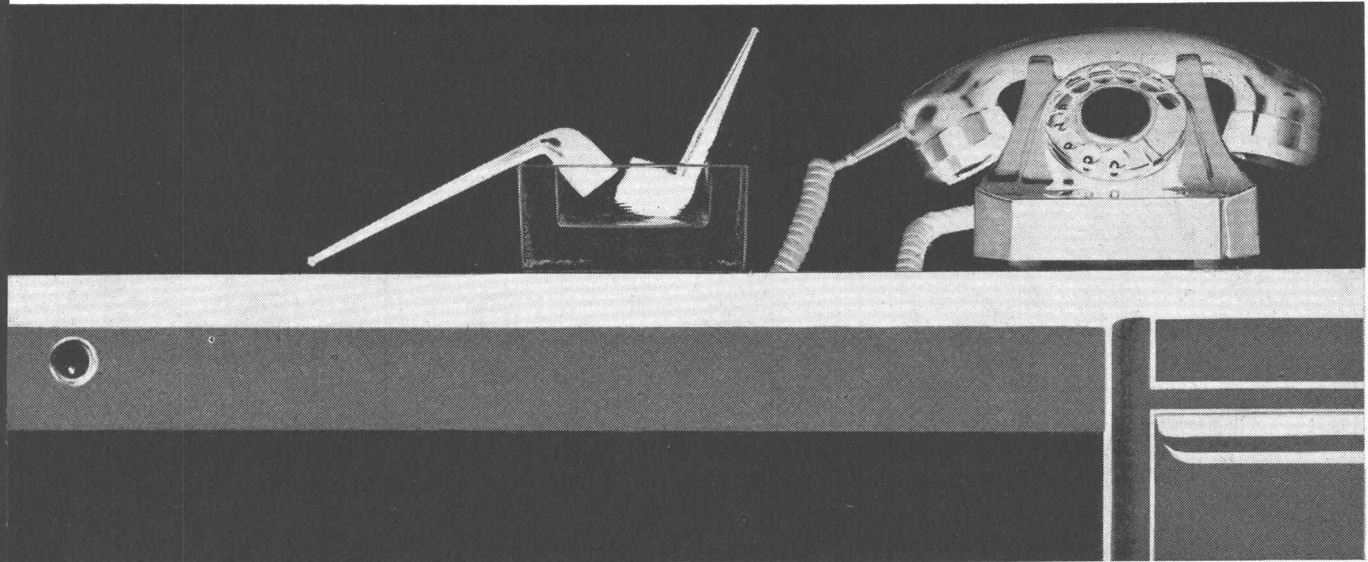
**In Lagerräumen, Maschinen- und Kellerräumen** verhindert man Staubentwicklung und schützt Zementböden vor mechanischer Beanspruchung durch

**Zementboden-Anstriche**

Geringe Kosten, einfache Reinigung, widerstandsfähig — dazu modern, gute Präsentation, frohe Atmosphäre. Staubverhütung vermindert Materialverluste und verbessert die hygienischen Verhältnisse. Verlangen Sie Prospekt, Farbmuster und Preisliste.

**STANDARD LACK- & FARBENWERKE AG**  
ZÜRICH-ALTSTETTEN TEL. (051) 52 11 52





Die letzte Neuheit: «Polyrey grainé», die extra robuste Kunstharzplatte mit der gekörnten Oberfläche. Sie ist hundertmal abriebester als jede gewöhnliche Kunstharzplatte, hitzebeständig bis 180°, und eignet sich wie keine andere für Küchen, Arbeitstische, Buffets usw. Die Vorteile der neuen Polyrey Auswahl sind überzeugend. Wir nennen Ihnen gerne einige erstklassige Referenzen.

Es ist heute für den Fachmann nicht einfach, unter den vielen angebotenen Kunstharzplatten die beste, die wirtschaftlichste, herauszufinden. Mancher Vergleich ist notwendig. Dürfen wir Ihnen zur Prüfung eine genaue Dokumentation und Muster zusenden? **W.E. Stauffer**, Polyrey Generalvertretung für die Schweiz, Kistlerweg 10, Bern, Telefon ☎ (031) 4 07 67. Bitte benutzen Sie den nebenstehenden Coupon oder rufen Sie an.

W. E. Stauffer, Kistlerweg 10, Bern  
Bitte senden Sie uns Polyrey Unterlagen.

Firma: \_\_\_\_\_  
Adresse: \_\_\_\_\_



**polyrey**

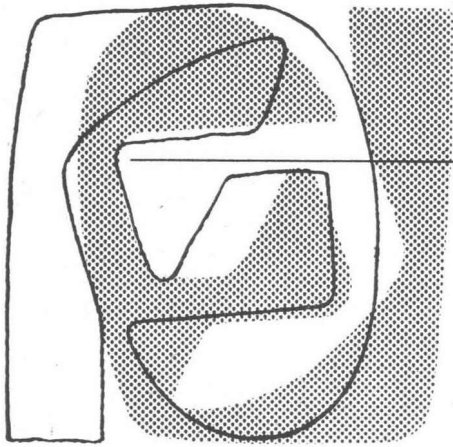


# Stahlfenster

**Gebr. Tuchs Schmid AG Frauenfeld**

14





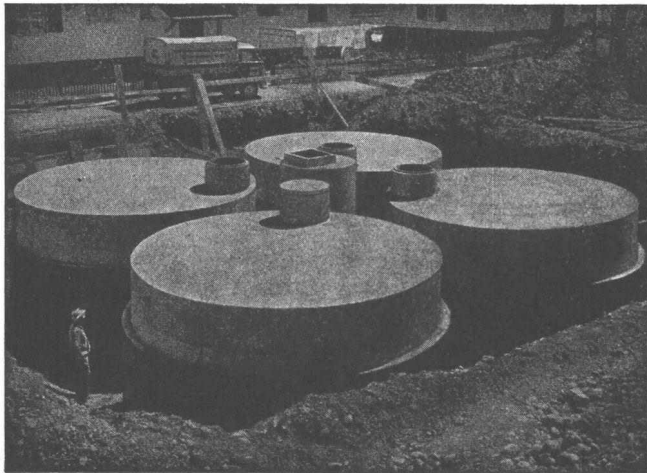
Asbestzement **Eternit**

## ist leicht formbar

Ein Inserat der ETERNIT AG Niederurnen

**Eternit**-Asbestzement-Platten sind nach ihrer Herstellung noch für etwa 2 Stunden formbar. Die Gestalt, die dem Werkstoff gegeben wird, besteht danach für alle Zeit. In der **Eternit**-Formerei entstehen **Eternit**-Ventilationskanäle, die vielen Anschlußstücke, Spezial-Formen insbesondere für die Elektroindustrie und nicht zuletzt die **Eternit**-Behälter für Blumen und Pflanzen, die der Marke **Eternit** weite Verbreitung brachten.

Asbestzement **Eternit** – ein moderner Baustoff mit verblüffenden Eigenschaften!



### Lagertanks bis 1 500 000 Liter Heizöltanks in Beton

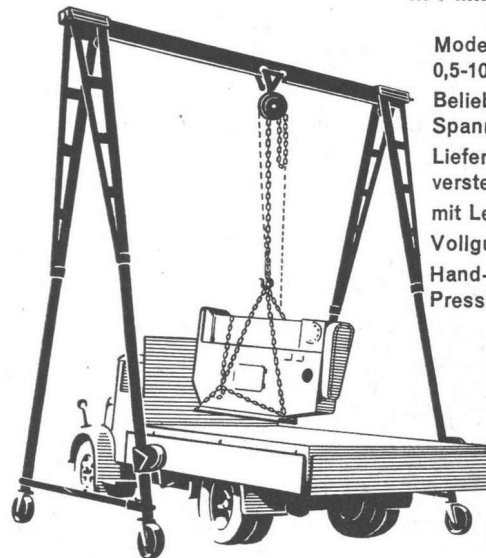
**Vorteile:** Kein Rosten, keine Unterhaltskosten, unbeschränkte Haltbarkeit. Keine zusätzlichen Nebenkosten. Jegliche Tankform an Ort und Stelle sofort durchführbar. Innenauskleidung seit 30 Jahren erprobt

**PAUL KAPPELER, ZÜRICH 8**  
Ingenieurbüro Unternehmung Telefon (051) 34 70 77

## Zerlegbare Bock-Krane



2 Mann stellen oder zerlegen  
einen 5-Tonnen-Kran  
in 5 Minuten



Modelle von  
0,5-100 To. Tragkraft  
Beliebige Höhen und  
Spannweiten  
Lieferbar mit Höhen-  
verstellung  
mit Lenkrollen  
Vollgummirollen  
Hand-, Elektro- oder  
Pressluftbetrieb

Verlangen Sie den interessanten Spezialprospekt

**Hans Merk Maschinenfabrik Dietikon/ZH**

Telephon 051/91 91 21



## BFZ-DICHTUNGEN

Phenolfrei

+ PATENT +

für Zementrohre und Steinzeugleitungen, speziell Kanalisations-, Trinkwasser-  
leitungen, Schmutzwasserkanäle, Sammelleitungen

Grösste Elastizität, absolute Dichtigkeit, säurebeständig

Verlangen Sie Referenzen und Prospekte

**AG. für chemisch-bautechnische Produkte**  
**Würenlos (Aargau)**

Telephon (056) 3 53 44

**PORA**  
ISOLIERBETON

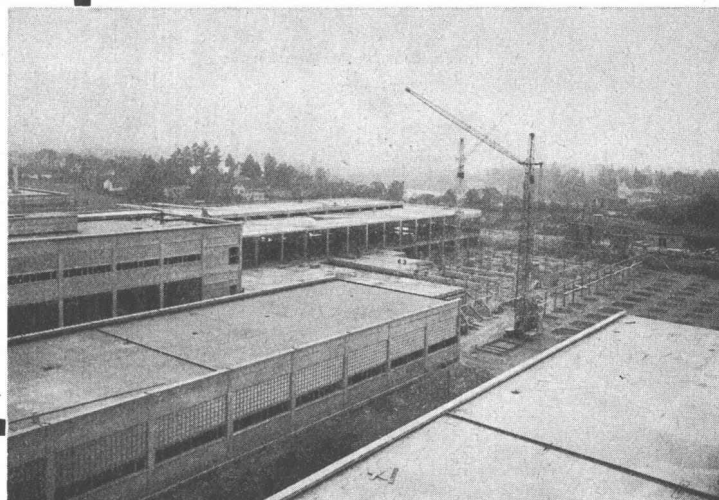
**PORENBETON-PRODUKTE:**

ISOLIERPLATTEN, BAUSTEINE  
FASSADEN-FERTIGELEMENTE  
FLACHDACHISOLIERUNGEN

**JPORA-PRODUKTE AUS  
STYROPOR-HARTSCHAUM:**

ISOLIERPLATTEN, FORMSTÜCKE ALLER ART  
HALBSCHALEN FÜR ROHRISOLIERUNGEN

**FLACHDACHISOLIERUNG**



**PORA AG**

Mühlehorn GL

Reichenburg SZ

Verkaufsbureau Zürich 051 / 47 26 62

Porenbeton-Baustellengüsse 400—1200 kg/m<sup>3</sup> als

**IDEALE FLACHDACHISOLIERUNG**

hochisolierend und trittfest, da zweischichtig; leicht, da gleichzeitig Gefällsbeton. Auch armiert, selbsttragend.

316

**WALO**

Strassenbau

Tiefbau

Geleisebau

Industrieböden

**WALO**

**WALO**

Bauunternehmung Walo Bertschinger AG

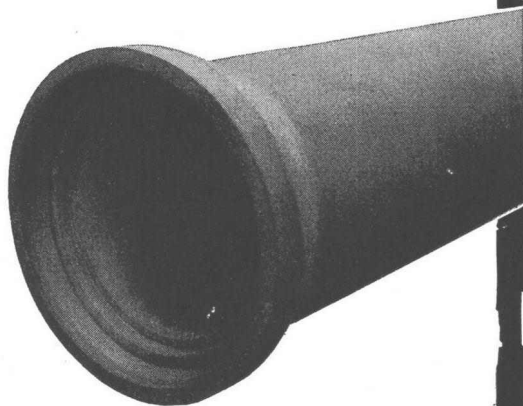
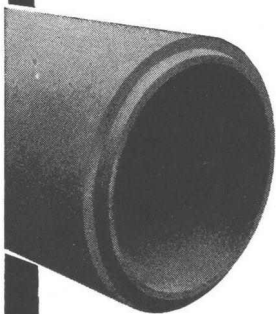
# Spezialbeton-Rohr

## comolli

das bewährte Betonrohr  
für hohe Ansprüche

Baulänge 2 m,  $\phi$  20—60 cm,  
unarmiert.

Unser «Phlomag»-Betonrohr  
hat sich in der praktischen  
Verwendung sowie bei den  
technischen Prüfungen an  
der EMPA und ETH Zürich  
in jeder Hinsicht als hoch-  
qualifiziertes Betonrohr er-  
wiesen.



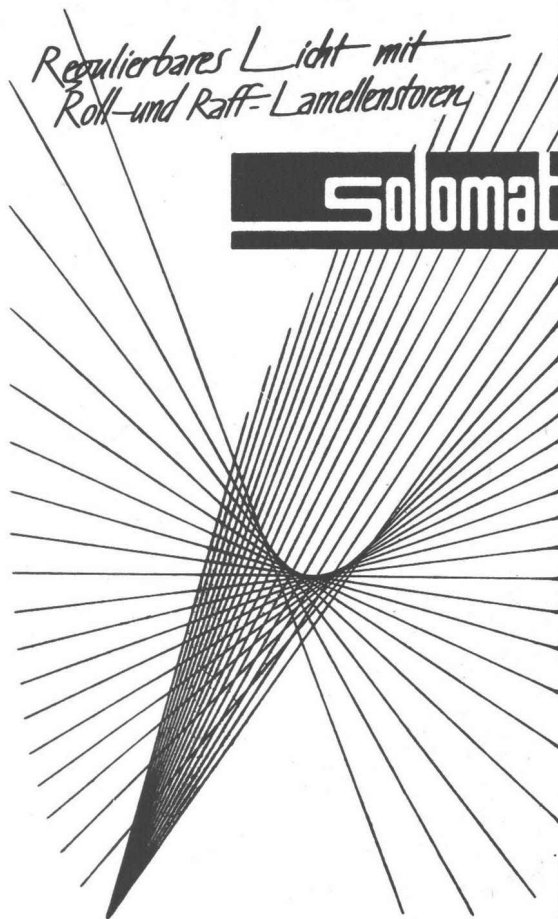
CEMENTRÖHRENFABRIK  
**comolli**  
BREMGGARTEN

KIES-U. SANDWERKE TEL. 714 14  
Vertretung für die Kantone Baselstadt und Baselland:  
**GEBR. KOHLER AG., LÄUFELFINGEN**  
Baumaterialienhandlung

Regulierbares Licht mit  
Roll- und Raff-Lamellenstoren

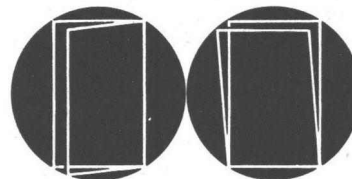
## Solomatic

Griesser AG  
ANDORF BASEL BERN LUZERN ST. GALLEN ZÜRICH



## ROTO- Drehkipp-Beschläge

Für alle Fenstergrößen bis 5 m<sup>2</sup>  
Fenster zum Drehen und Kippen

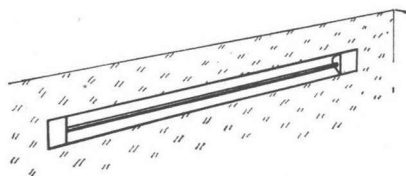


### 2 Belüftungs- möglichkeiten!

Zu beziehen durch den Fachhandel

**ROTO-FRANK AG. ZÜRICH**

Hohlstrasse 188 Tel. 051 42 11 45



wandbündig  
einbaufertig  
U-P

## Infrarot-Strahler CALMO

**D. KIRCHHOFF**  
Fabrik elektr. Apparate  
ZÜRICH

Steinhaldenstrasse 36  
Telephon (051) 23 27 28

