

**Zeitschrift:** Schweizerische Bauzeitung  
**Herausgeber:** Verlags-AG der akademischen technischen Vereine  
**Band:** 78 (1960)  
**Heft:** 29

## Inhaltsverzeichnis

### **Nutzungsbedingungen**

Die ETH-Bibliothek ist die Anbieterin der digitalisierten Zeitschriften. Sie besitzt keine Urheberrechte an den Zeitschriften und ist nicht verantwortlich für deren Inhalte. Die Rechte liegen in der Regel bei den Herausgebern beziehungsweise den externen Rechteinhabern. [Siehe Rechtliche Hinweise.](#)

### **Conditions d'utilisation**

L'ETH Library est le fournisseur des revues numérisées. Elle ne détient aucun droit d'auteur sur les revues et n'est pas responsable de leur contenu. En règle générale, les droits sont détenus par les éditeurs ou les détenteurs de droits externes. [Voir Informations légales.](#)

### **Terms of use**

The ETH Library is the provider of the digitised journals. It does not own any copyrights to the journals and is not responsible for their content. The rights usually lie with the publishers or the external rights holders. [See Legal notice.](#)

**Download PDF:** 21.12.2024

**ETH-Bibliothek Zürich, E-Periodica, <https://www.e-periodica.ch>**

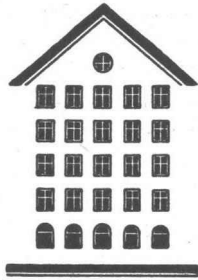
# SCHWEIZERISCHE BAUZEITUNG

WOCHENSCHRIFT FÜR ARCHITEKTUR / INGENIEURWESEN / MASCHINENTECHNIK

REVUE POLYTECHNIQUE SUISSE

ORGAN DES S. I. A. SCHWEIZERISCHER INGENIEUR- UND ARCHITEKTEN-VEREIN  
UND DER G. E. P. GESELLSCHAFT EHEMAL. STUDIERENDER DER EIDG. TECHN. HOCHSCHULE  
GEGRÜNDET 1883 VON ING. A. WALDNER / HERAUSGEGEBEN VON ING. W. JEGHER

*Fenster*



*Kiefer Zürich*

## Verlag

W. Jegher & A. Ostertag, Dianastrasse 5,  
Zürich / Tel. 23 45 07 / Postcheck VIII 6110  
Bürozeiten: Montag bis Freitag 7—12 Uhr  
und 13.45—17.30 Uhr, Samstags geschlossen.  
Postadresse:  
Schweiz. Bauzeitung, Postfach Zürich 39

## Bezugspreise

Einzelheft Fr. 1.65 — Abonnements:

	12 Monate	6 Monate	3 Monate
Schweiz	66.—	33.—	16.50
Ausland	72.—	36.—	18.—

Für Mitglieder des S. I. A., der GEP und des Schweiz. Technischen Verbandes sowie für Studierende der ETH, der EPUL und Schweiz, staatl. Technischer Mittelschulen ermässigte Preiskategorien nach Tarif.

## Anzeigenverwaltung

Mosse-Annoncen AG., Zürich, Limmat-  
quai 94 / Tel. 32 68 17 / Postcheck VIII 1027

## INHALT

Projektierung der Kraftwerke Hinter-  
rhein: Die Bogenstaumauer Su-  
fers. Von R. Ribi und N. Schnitter 479\*

Adolf Feller AG zur Feier des fünf-  
zigjährigen Bestehens . . . . . 486

Geschäftssitz der Versicherungsge-  
sellschaften «Winterthur» in Paris.  
Arch. Suter & Suter, J. Tournier . . . 486\*

Das Bestimmen von Näherungsbrü-  
chen mit Hilfe der Curta-Rechenma-  
schine. Von H. Schilt . . . . . 488\*

## Mitteilungen

Die erste Gasturbinenlokomotive  
Russlands. Zusammenarbeit Gardy/  
Feller . . . . . 491

Europäische Vereinigung für Förder-  
technik, Persönliches. Schweiz. Elek-  
trotechnischer Verein, Schweiz. Bau-  
zeitung . . . . . 492

## Buchbesprechungen

Berechnung von Flächen Gründungen,  
von M. Kany, Maschinenfundamente,  
von E. Rausch, Neuerscheinungen . . 492

## Wettbewerbe

Schulhaus, Gemeindehaus, Turnhalle  
und Kindergarten in Würenlingen.  
Autostrassenbrücke über den Rhein  
bei Bad Ragaz, Schulhaus in Ingen-  
bohl-Brunnen, Kath. Kirche mit  
Pfarrhaus in Ennetbaden, Schulhaus  
im Hasenacker in Männedorf . . . . 493

## Nekrologe

M. Meuche, P. Engi, F. Könitzer, G.  
L. Martiny . . . . . 493

## Mitteilungen aus dem S. I. A.

Fachgruppe der Ingenieure für Brük-  
kenbau und Hochbau . . . . . 493

## Ankündigungen

Max-Eyth-Preisausschreiben 1961 des  
VDI. Symposium on Data Transmis-  
sion in Delft. Exposition Technique  
et Industrielle, Charleroi. Strassen-  
bautagung, Berlin . . . . . 494

Geleisebau

Strassenbau

Tiefbau

Industrieböden

**WALO**

**WALO**

Bauunternehmung Walo Bertschinger AG