

Objektyp: **Advertising**

Zeitschrift: **Schweizerische Bauzeitung**

Band (Jahr): **78 (1960)**

Heft 29

PDF erstellt am: **13.09.2024**

Nutzungsbedingungen

Die ETH-Bibliothek ist Anbieterin der digitalisierten Zeitschriften. Sie besitzt keine Urheberrechte an den Inhalten der Zeitschriften. Die Rechte liegen in der Regel bei den Herausgebern. Die auf der Plattform e-periodica veröffentlichten Dokumente stehen für nicht-kommerzielle Zwecke in Lehre und Forschung sowie für die private Nutzung frei zur Verfügung. Einzelne Dateien oder Ausdrucke aus diesem Angebot können zusammen mit diesen Nutzungsbedingungen und den korrekten Herkunftsbezeichnungen weitergegeben werden. Das Veröffentlichen von Bildern in Print- und Online-Publikationen ist nur mit vorheriger Genehmigung der Rechteinhaber erlaubt. Die systematische Speicherung von Teilen des elektronischen Angebots auf anderen Servern bedarf ebenfalls des schriftlichen Einverständnisses der Rechteinhaber.

Haftungsausschluss

Alle Angaben erfolgen ohne Gewähr für Vollständigkeit oder Richtigkeit. Es wird keine Haftung übernommen für Schäden durch die Verwendung von Informationen aus diesem Online-Angebot oder durch das Fehlen von Informationen. Dies gilt auch für Inhalte Dritter, die über dieses Angebot zugänglich sind.

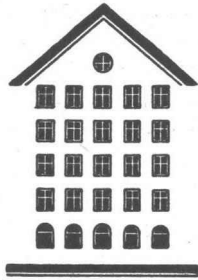
SCHWEIZERISCHE BAUZEITUNG

WOCHENSCHRIFT FÜR ARCHITEKTUR / INGENIEURWESEN / MASCHINENTECHNIK

REVUE POLYTECHNIQUE SUISSE

ORGAN DES S. I. A. SCHWEIZERISCHER INGENIEUR- UND ARCHITEKTEN-VEREIN
UND DER G. E. P. GESELLSCHAFT EHEMAL. STUDIERENDER DER EIDG. TECHN. HOCHSCHULE
GEGRÜNDET 1883 VON ING. A. WALDNER / HERAUSGEGEBEN VON ING. W. JEGHER

Fenster



Kiefer Zürich

Verlag

W. Jegher & A. Ostertag, Dianastrasse 5,
Zürich / Tel. 23 45 07 / Postcheck VIII 6110
Bürozeiten: Montag bis Freitag 7—12 Uhr
und 13.45—17.30 Uhr, Samstags geschlossen.
Postadresse:
Schweiz. Bauzeitung, Postfach Zürich 39

Bezugspreise

Einzelheft Fr. 1.65 — Abonnements:

	12 Monate	6 Monate	3 Monate
Schweiz	66.—	33.—	16.50
Ausland	72.—	36.—	18.—

Für Mitglieder des S. I. A., der GEP und des Schweiz. Technischen Verbandes sowie für Studierende der ETH, der EPUL und Schweiz, staatl. Technischer Mittelschulen ermässigte Preiskategorien nach Tarif.

Anzeigenverwaltung

Mosse-Annoncen AG., Zürich, Limmat-
quai 94 / Tel. 32 68 17 / Postcheck VIII 1027

INHALT

Projektierung der Kraftwerke Hinter-
rhein: Die Bogenstaumauer Su-
fers. Von *R. Ribi* und *N. Schnitter* 479*

Adolf Feller AG zur Feier des fünf-
zigjährigen Bestehens 486

Geschäftssitz der Versicherungsge-
sellschaften «Winterthur» in Paris.
Arch. *Suter & Suter, J. Tournier* . . . 486*

Das Bestimmen von Näherungsbrü-
chen mit Hilfe der Curta-Rechenma-
schine. Von *H. Schilt* 488*

Mitteilungen

Die erste Gasturbinenlokomotive
Russlands. Zusammenarbeit Gardy/
Feller 491

Europäische Vereinigung für Förder-
technik, Persönliches. Schweiz. Elek-
trotechnischer Verein, Schweiz. Bau-
zeitung 492

Buchbesprechungen

Berechnung von Flächen Gründungen,
von *M. Kany*, Maschinenfundamente,
von *E. Rausch*, Neuerscheinungen . . 492

Wettbewerbe

Schulhaus, Gemeindehaus, Turnhalle
und Kindergarten in Würenlingen.
Autostrassenbrücke über den Rhein
bei Bad Ragaz, Schulhaus in Ingen-
bohl-Brunnen, Kath. Kirche mit
Pfarrhaus in Ennetbaden, Schulhaus
im Hasenacker in Männedorf 493

Nekrologe

M. Meuche, P. Engi, F. Könitzer, G.
L. Martiny 493

Mitteilungen aus dem S. I. A.

Fachgruppe der Ingenieure für Brük-
kenbau und Hochbau 493

Ankündigungen

Max-Eyth-Preisausschreiben 1961 des
VDI, Symposium on Data Transmis-
sion in Delft, Exposition Technique
et Industrielle, Charleroi, Strassen-
bautagung, Berlin 494

Geleisebau

Strassenbau

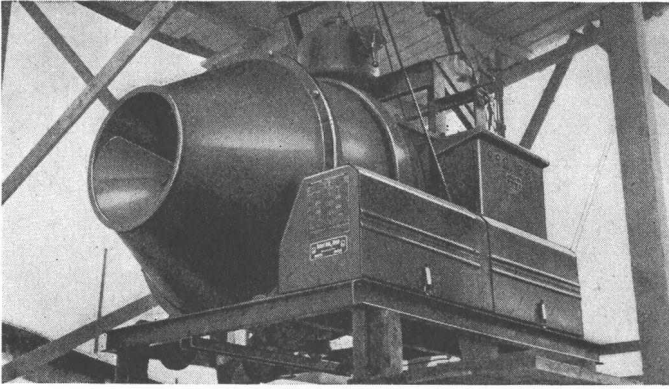
Tiefbau

Industrieböden

WALO

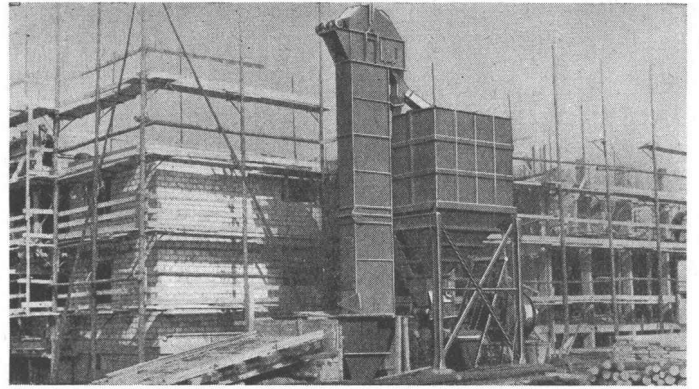
WALO

Bauunternehmung Walo Bertschinger AG



RACO-VON ROLL BETONMISCHER

4000 RACO-VON ROLL Mischer sind bis heute abgeliefert worden; einzelne Unternehmer haben 20 und mehr Maschinen. - Auch der aussergewöhnliche Erfolg der modernen RACO-VON ROLL Mischer basiert zweifellos auf einer typischen Eisenwerk-Tradition und die heisst **Robustheit**.



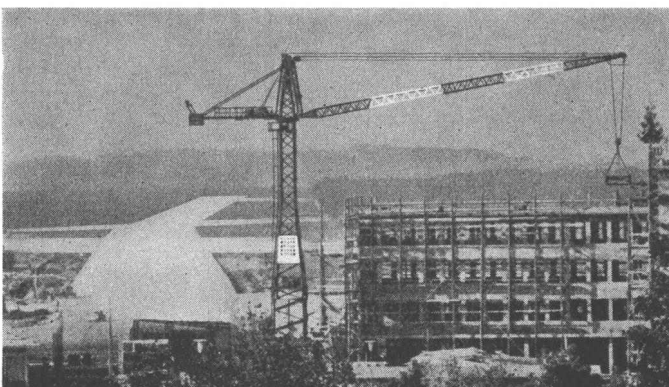
RACO BETON-ANLAGEN

Die Vorschriften hinsichtlich der Betonqualität sind heute enger gefasst. Um auch in dieser Hinsicht konkurrenzfähig zu bleiben, brauchen Sie genaue, in der Wärtung anspruchslose Beton-Anlagen, die rasch montiert sind. Wir schlagen Ihnen gerne zuverlässige, auf Ihren Bedarf abgestimmte Anlagen oder Teile dazu vor.



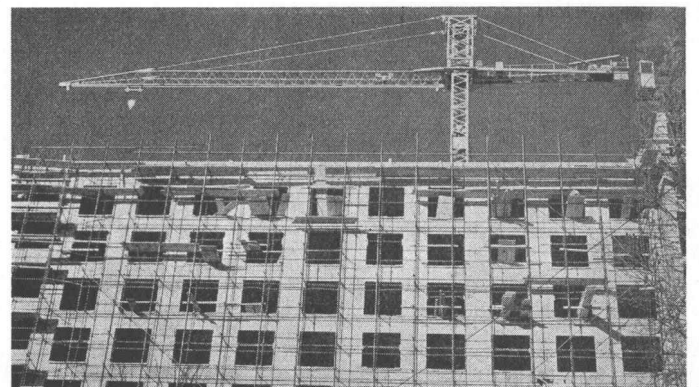
Warum sieht man überall WOLFF-Turmdrehkrane, auf dem Flughafen Kloten (unten) nebeneinander 4 Stück? Der „horizontale Lastweg“, die hohen Arbeitsgeschwindigkeiten und vor allem die sorgfältige Ausführung haben es dem Hochbauunternehmer angetan. - Ausserdem liefern wir die schnellen SCHWING-Kletterkrane für Hochhäuser (nebenstehendes Bild.)

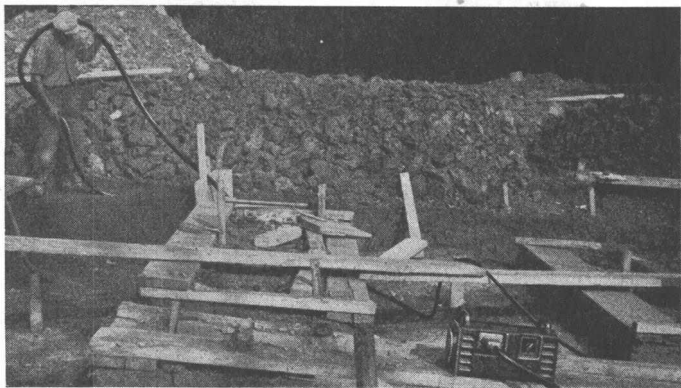
WOLFF UND SCHWING KRANE



Mit dem ungemein tragfähigen Kreuzverbinder KV 4 können alle Baugerüste und Brückenlehrgerüste erstellt werden. (Unser Bild: Kantonsspital St. Gallen). Mit Stahlrohr konstruieren heisst: auf sicher gehen. Wir führen für Sie unverbindlich die statischen Berechnungen und den Projektplan aus.

RACO STAHLROHRGERÜSTE



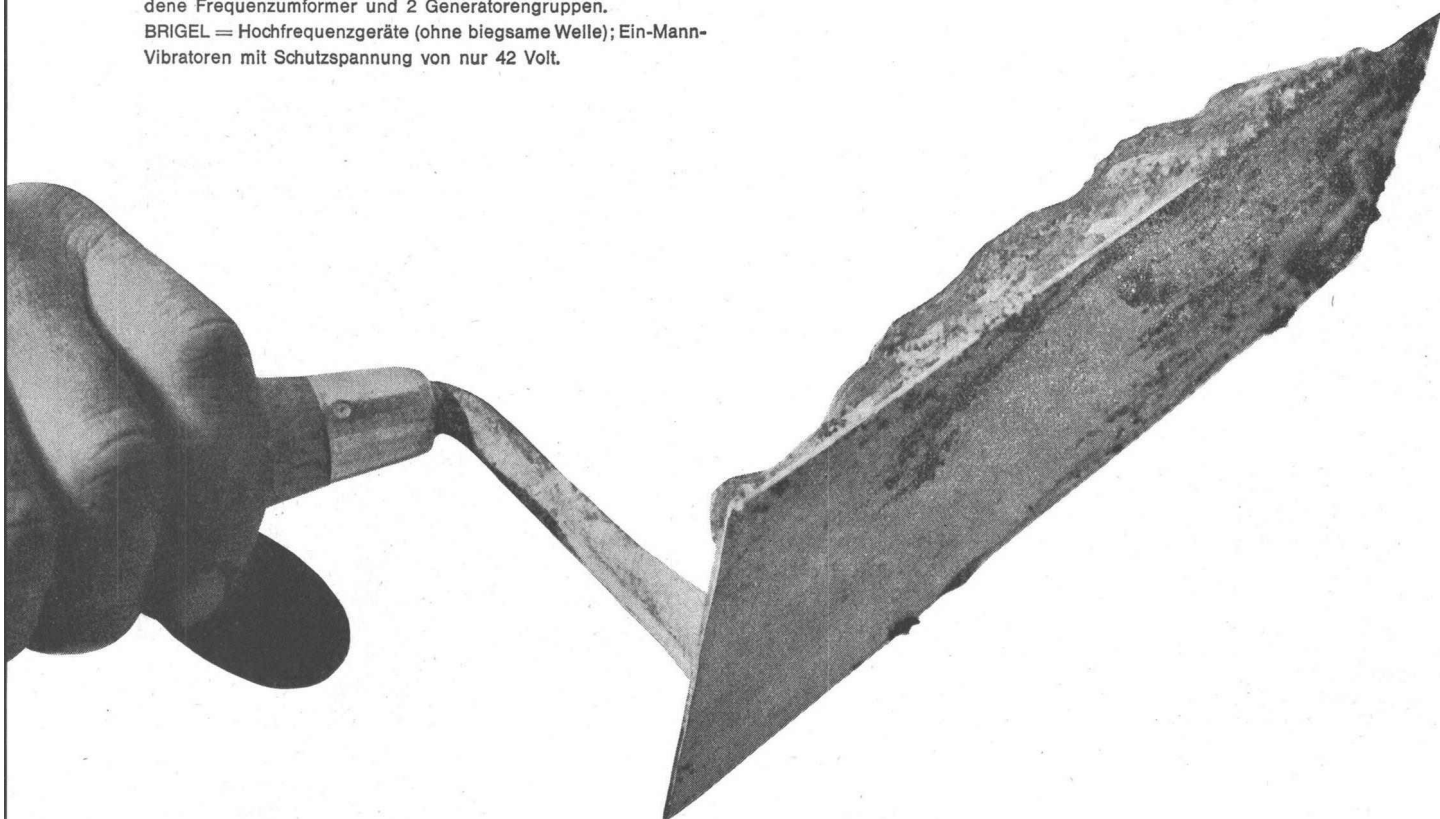


6 Beispiele Hochbau

BRIGEL VIBRIERGERÄTE

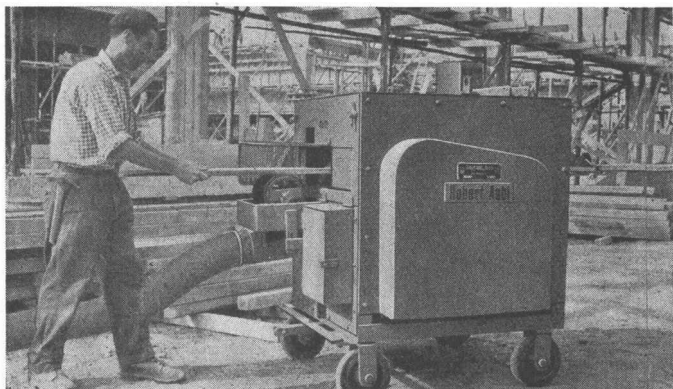
Das grosse BRIGEL-Programm umfasst: Nadeln von 25, 38, 47, 66, 82 & 100 mm ϕ , Vibrierbalken von 2 - 4 m Länge, 3 verschiedene Frequenzumformer und 2 Generatorengruppen.

BRIGEL = Hochfrequenzgeräte (ohne biegsame Welle); Ein-Mann-Vibratoren mit Schutzspannung von nur 42 Volt.



Zwei Mann putzen mit der GRINKE im Tag 1000 m² Bretter sauber und blank. Der einmalige Erfolg dieser Maschine beruht auf der Tatsache, dass sich der Unternehmer sofort ausrechnen kann, wieviele Leute dadurch für andere, dringende Arbeiten frei werden und wie gross die Kosten-Einsparungen sind.

BRETTERREINIGUNGSMASCHINEN



Robert Aebi AG Zürich Uraniastrasse 31/33 Tel. (051) 23 17 50

Robert Aebi

SCHWEIZER BAUBESCHLÄGE

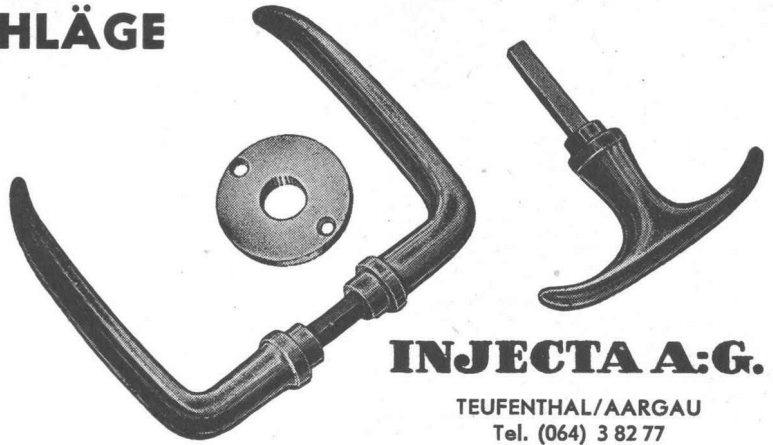
INCA

aus hochwertiger
Neusilber-Legierung

Erstklassige
Vernicklung und
Verchromung

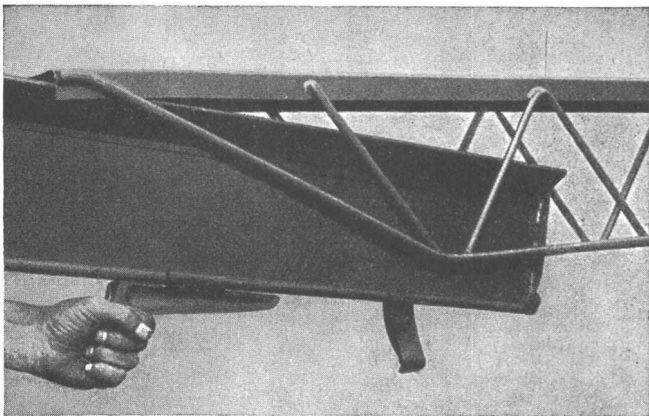
Grosse Dauer-
haftigkeit

Formschöne
Ausführung



INJECTA A:G.

TEUFENTHAL/AARGAU
Tel. (064) 3 82 77



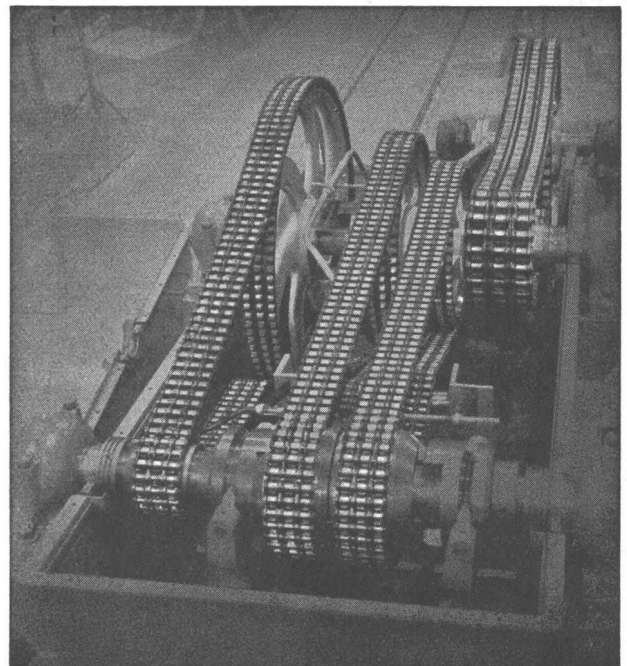
Der neue FIX-3 Schalungsträger

mit dem Keilverschluss und abklappbarer
Brücke. Gitter vom Balkenteil unabhängig;
dadurch müheloses Ein- und Ausschalen.

FIXTRÄGER AG LAUFENBURG

Telephon 064/7 35 21

RENOLD-ANTRIEBE



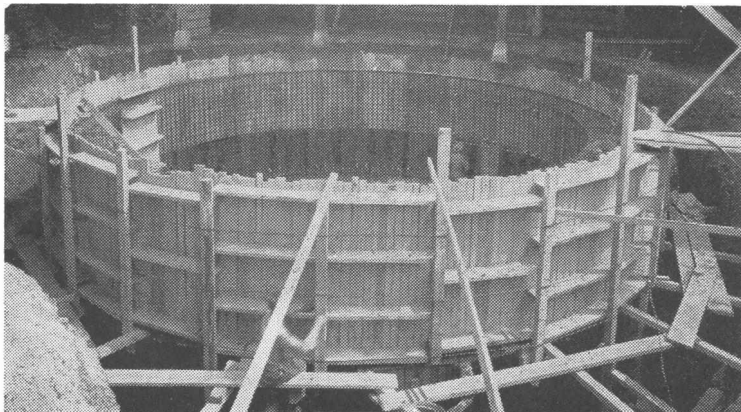
längste Lebensdauer
für störungsfreien Betrieb
ruhigen Lauf

kurze Achsdistanzen
kleinste Breiten
hoher Wirkungsgrad

Ab Lager:

W. EMIL KUNZ * ZÜRICH 27

Gothhardstrasse 21 — Telephon (051) 27 30 57



Befontank von 250 000 l im Bau

TBA-Betontankanlagen

zur Lagerung von Heizöl, Dieselöl usw.

Die zuverlässigen, betriebs- und korrosionssiche-
ren TBA-Stahlbetonbehälter können in jeder Form
und Grösse erstellt werden. Kellereinbautanks.

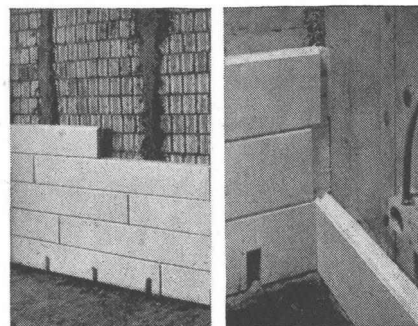
TANKBAU AG, ZÜRICH

Minervastrasse 126, Telephon (051) 34 46 42

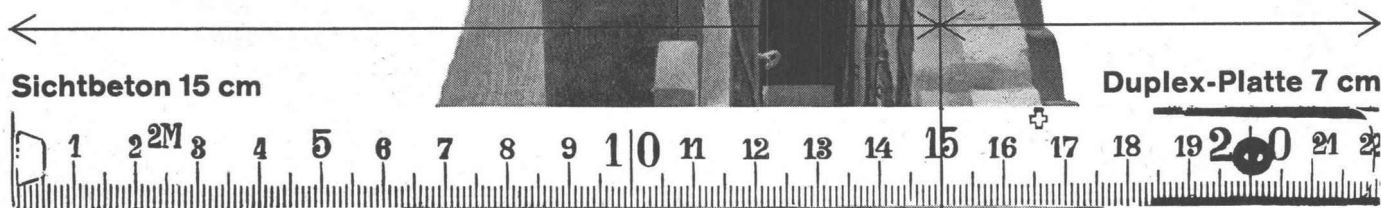
Die Duplex-Bauweise ist billiger dank Rationalisierung und besser durch erhöhte Wärmeisolierung. Das Mauerwerk braucht nur noch den statischen Anforderungen zu genügen.

Eine Duplex-Platte von 7 cm Stärke, die gleichzeitig als innere verlorene Schalung dient, ergibt zusammen mit einem Sichtbetonmauerwerk von 15 cm den k-Wert von 0,644. Damit sind die Vorteile und Auswertungsmöglichkeiten dieser Platten schon bewiesen. Durch das stockwerkhohe Versetzen wird eine innere Holzschalung überflüssig. Sie hat den Vorteil, dass man sie trocken versetzen kann, sodass keine zusätzliche Feuchtigkeit in den Bau gebracht

wird. Eine wesentliche Einsparung wird erzielt durch den Wegfall des Grundputzes. Verwenden auch Sie Duplex Isolier- und Schalungsplatten; ihre Vorzüge sind klar: bessere Isolierung, Einsparung des Grundputzes, Gewinn an Raum, trockenes Versetzen, Verkürzung der Bauzeit. Architekten und Baufachleuten stellen wir gern unsere neue Tabelle mit Vergleichszahlen über Preise und Isolationswerte zu. Gips-Union AG Zürich, Talstr. 83, (051) 23 37 60



Duplex Isolier- und Schalungsplatten

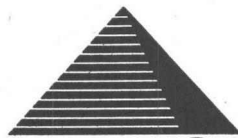


k-Wert **0,644**

keine innere Holzschalung mehr

Grundputz fällt weg

Duplex Isolier- und Schalungsplatten — ein Produkt der **GIPS-UNION**



AEZ

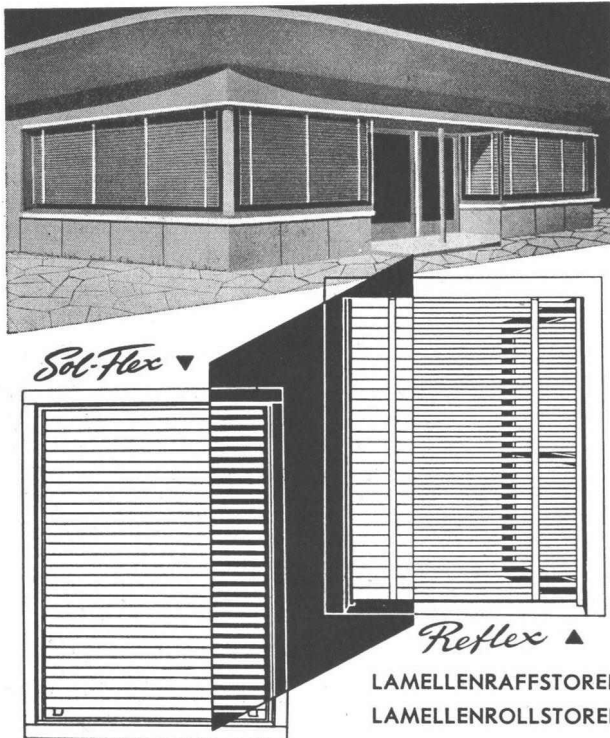
Asphalt-Emulsion AG Zürich

Telephon 258866

Löwenstrasse 40

erstellt zuverlässig

TERRASSEN • FLACHDÄCHER • GRUNDWASSER-ISOLIERUNGEN



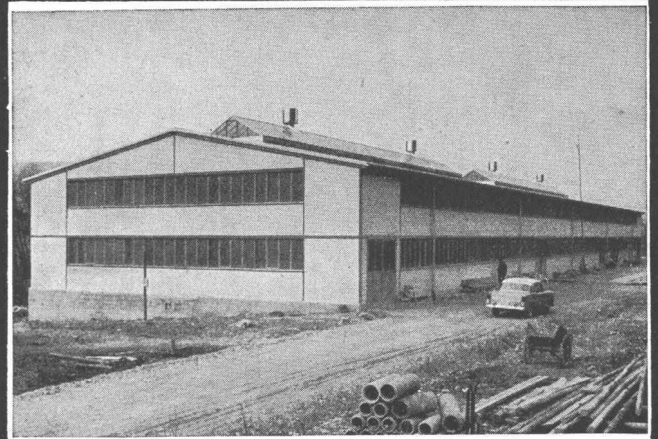
HARTMANN

HARTMANN & CO. AG. BIEL

ROLLADENFABRIK UND METALLBAU - TEL. (032) 2 77 37

Filialen in Basel, Bern, Lausanne, Luzern, Neuchâtel und Zürich

Aus unserem Bauprogramm



Stahlhochbau

Behälter

Schlosserei

Brückenbau

Silos

Metallbau

Ingenieurbureau

PREISWERK & ESSER

Basel

Schönaustr. 10

Tel. (061) 32 46 88

beton ag

liefert und montiert
vorfabrizierte Beton-
konstruktionsteile wie
Stützen, Träger, Binder
sowie auch ganze Objekte

BETON AG VILLMERGEN ☎ 057 6 33 11

PATENTE

MODELLE, MUSTER, MARKEN

etc.

in allen Ländern

NAEGELI & Co., BERN

Patentanwälte, Bundesgasse 16



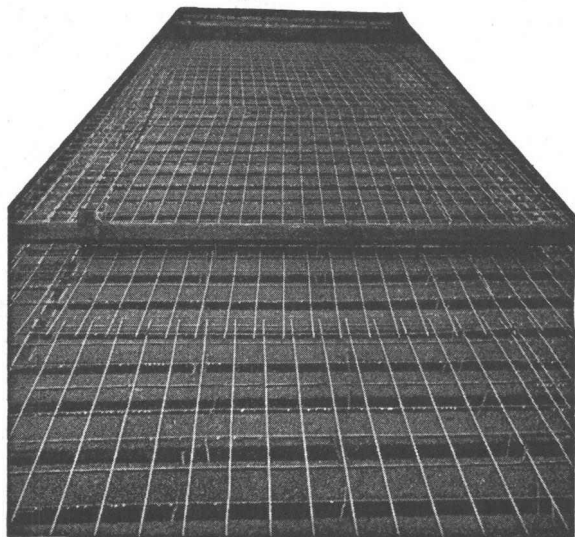
Sämtliche Dachdeckerarbeiten führt gewissenhaft aus:

DACHDECKER-GENOSSENSCHAFT ZURICH

Zeughausstrasse 43 Gegr. 1907 Telephon 23 07 36

REPARATUREN

Gut isoliert **besser** gebaut



Je besser die Isolation, umso geringer die Heizkosten. Die Ersparnisse an Heizkosten machen im Laufe der Jahre oft ein Vielfaches dessen aus, was eine gut isolierende Decke mehr kostet. Mit BAUKORK-Isolierdecken – K-Werte zwischen 0,58 und 0,68 – bauen Sie bei Wegfall von Gefällsbeton etc. sogar noch billiger!

Fragen Sie die Spezialisten mit grosser, praktischer Erfahrung.

BAUKORK AG.

Verkaufsbüro Zurich, Gotthardstr. 61
Telephon 051/238012 - Werk in Steinhausen/Zug

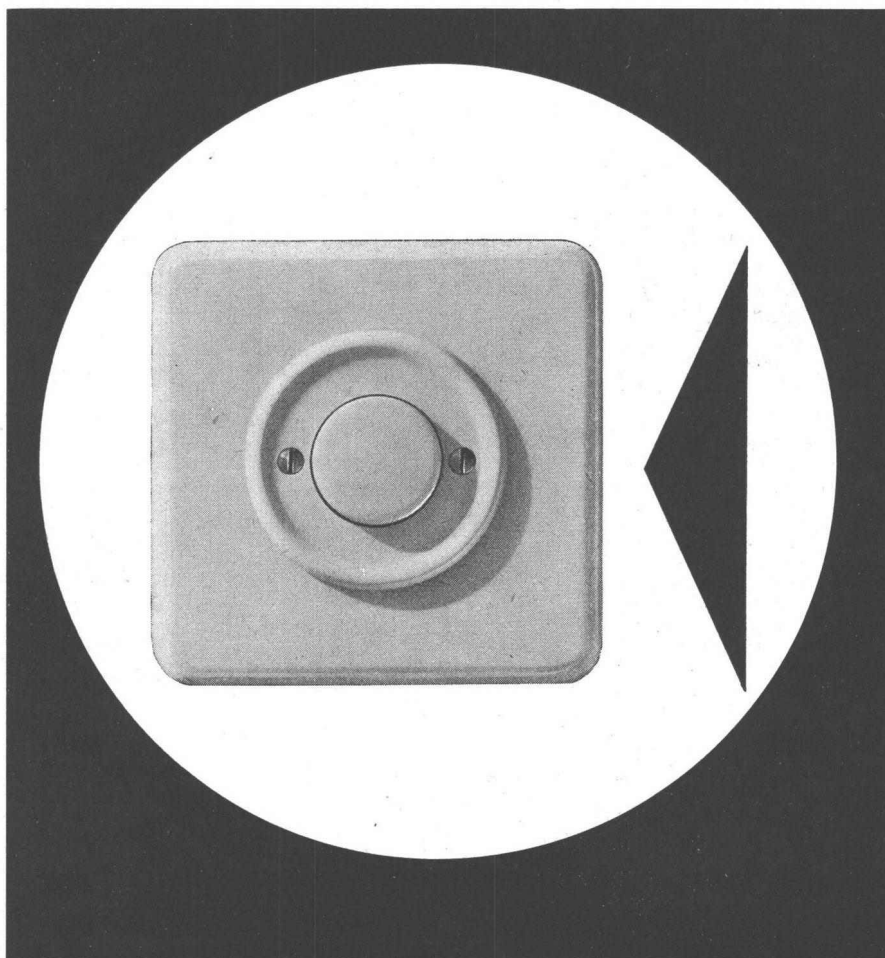
KX-Druckknopfschalter ~ 10 A 250 V

KX ist der erste Druckknopfschalter, der in Anpassung an den modernen Innenausbau in sieben verschiedenen Farben hergestellt wird.

Dank seiner hohen Abschaltleistung findet er auch in Hotels, Schulhäusern, Spitälern und andern Grossbeleuchtungsanlagen immer mehr Verwendung.

Zudem hat sich herausgestellt, dass durch die Druckbewegung beim Schalten Mauern und Tapeten in der Umgebung des Druckknopfschalters nicht mehr verschmutzt werden — ein Grund mehr, KX zu verwenden!

Xamax AG Zürich 50-Oerlikon
Telephon (051) 46 64 84





Feuerfeste Produkte

BAU- & INDUSTRIE-KERAMIK A.-G. LAUSEN

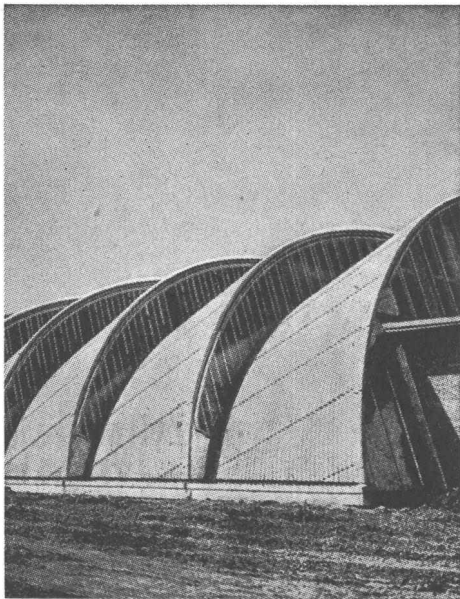
vormals: A.-G. VERBLENDSTEINFABRIK LAUSEN

klinker

Steinzeug

TEL. 051/933232

WALLISELEN-ZH

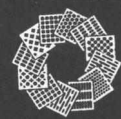


**Kittlose Glasdächer
System WEMA**

Hofüberdachungen und Vordächer
Shedrinnen

SIEGFRIED **keller** AG

HEER OLTEN



Fabrik für:
gelochte Bleche
und Streckmetall



062/5 66 33

Leistungsfähig • Individuell • Seit 1875

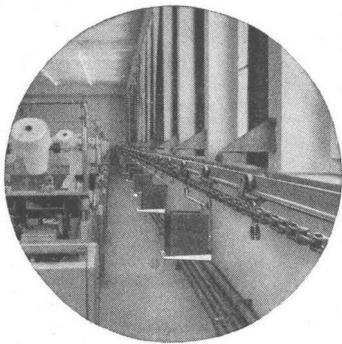
**Draht-
geflechte**
EMIL HITZ

Fabrik für Drahtgeflechte
Zürich 3, Grubenstrasse 29
Tel. 051/33 25 50
Zweigbetrieb Basel: Ob.Reb-
gasse 40 - Tel. 061/32 45 92



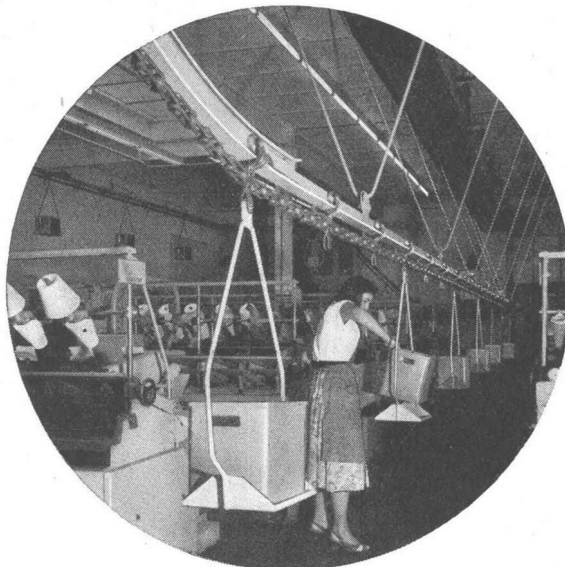
WALTER J. HELLER AG.

**BAUNTERNEHMUNG
SION BERN ILANZ**



Wo liegen in Ihrem Unternehmen noch Rationalisierungsreserven!

Die Materialflusskosten können 20, 30 und mehr Prozent Ihrer Gemeinkosten betragen. Eine zweckmässige Förderanlage der Oehler-Werke gestattet Ihnen, sie auf ein Minimum herabzusetzen.



Dadurch werden Arbeitskräfte für andere, wichtigere Aufgaben frei; ein schnellerer Materialfluss bindet weniger Kapital und hilft Unfälle verhüten.

Verlangen Sie Unterlagen oder den unverbindlichen Besuch unseres Vertreters.



OEHLER AARAU

Eisen- und Stahlwerke
Oehler & Co. AG, Aarau
Tel. (064) 2 25 22



SchenkerStoren

Vitra-Flex

Die bewährte Store für Doppelverglasungsfenster

Beliebige Lamellenverstellung

Grosse Farbwahl

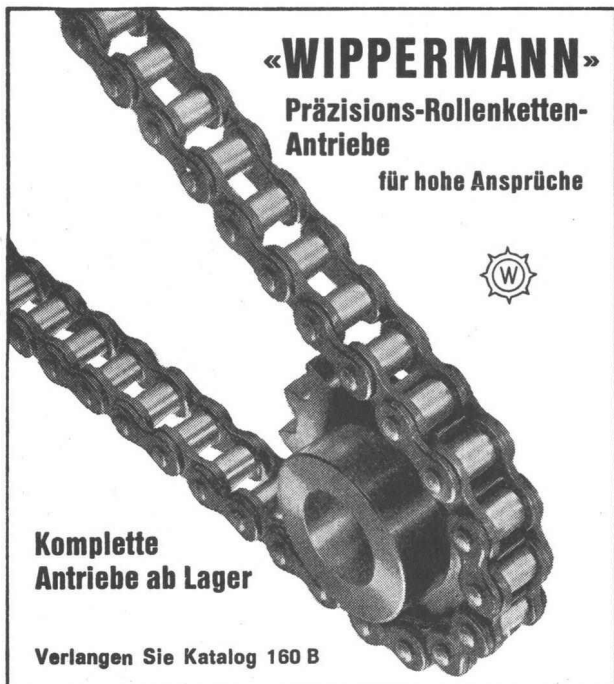
Zuverlässige Getriebebedienung

Storenfabrik


Emil Schenker AG., Schönenwerd

Telephon (064) 3 13 52

Filialen in: Basel, Bern, Genf, Lausanne, Lugano, Luzern, Solothurn, St. Gallen, Winterthur, Zürich



«WIPPERMANN»
 Präzisions-Rollenketten-
 Antriebe
 für hohe Ansprüche

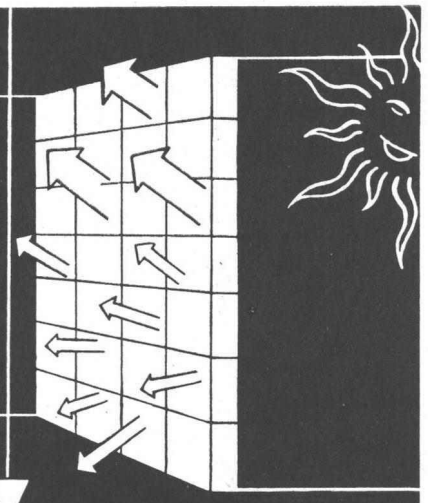


**Komplette
 Antriebe ab Lager**

Verlangen Sie Katalog 160 B

WILH. PLÜSS ZÜRICH I
 Talstraße 66 Telefon (051) 2752 01/2727 80 Postfach Zürich 39

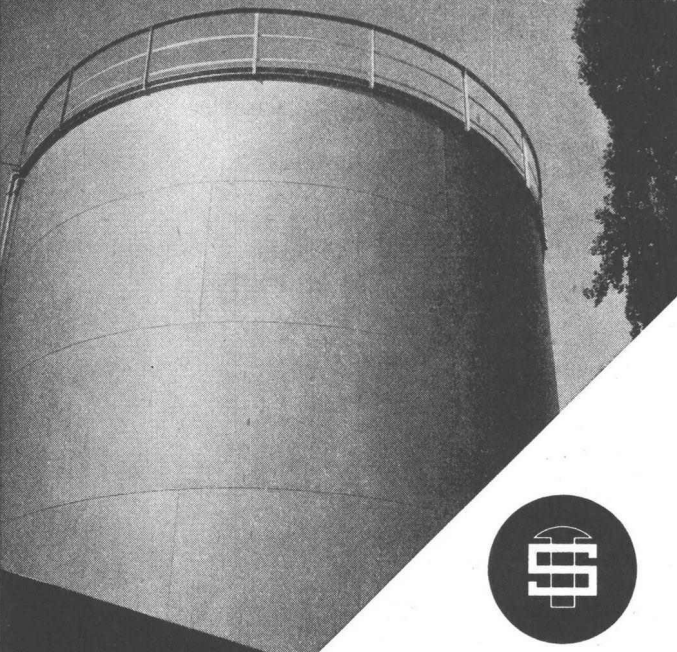

**GLAS
 BETON
 BAU**



Ruppert, Singer & Cie. AG.
 VULKANSTR. 116 TEL. (051) 52 53 53 ZÜRICH 9/48

Sponagel & Co

**BAUMATERIALIEN
 PLATTENBELÄGE**
 Zürich 5 Sihlquai 139/143

**Tanks Eisenkonstruktionen
 Behälter aus rostfreiem Stahl.**

Werkzeuge, Bauwerkzeuge

**Steinemann
 FLAWIL**
 TELEFON (071) 8 38 12/13

Ernst URINOIRS

geruchlos
 Trocken-
 Desinfektions-
 verfahren
 Ohne Wasserspülung
 Einfache Reinigung



F. ERNST, ING. AG. ZÜRICH
 Weststr. 50/52 Telefon (051) 33 60 66

Betonarbeiten armiert mit

BOX STAHL

naturhart, als einziger hochwertiger Schweizer
 Baustahl IIb ohne Festigkeitseinbuße schweißbar
 MONTEFORNO, Stahl- und Walzwerke AG, BODIO

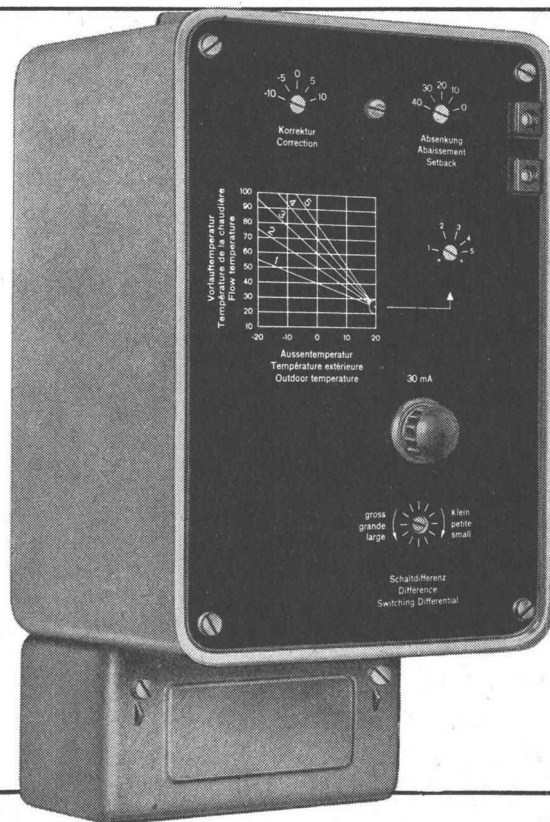


**AGK-
Rolladen
aus
Kunststoff
(Hart-PVC)**



**Edit AG
Küsnacht-Zürich
Hörnlistrasse 12
Tel. 051/90 69 69**

Equitherm Junior



I 115

Vereinfachte Ausführung des bekannten Heizungsreglers «Equitherm»; vor allem für kleine und mittlere Anlagen.

Auch bei diesem Modell kann mit Hilfe des beliebigen Equitherm-Diagramms die Anlage leicht dem gewünschten Heizplan angepasst werden.

Witterungs- abhängiger Heizungsregler mit Transistor- verstärker

Typ ERTO 1

Zweipunkt-Regler für Heizungsanlagen mit Oelfeuerungsautomat

Typ ERTJ 1

Zweilauf-Regler für Heizungsanlagen mit langsamlaufendem Ventil (Laufzeit mindestens 8 Min.)



Fr. Sauter AG, Basel 16

Fabrik elektrischer Apparate
Tel. 061 / 32 44 55 Telex 62260

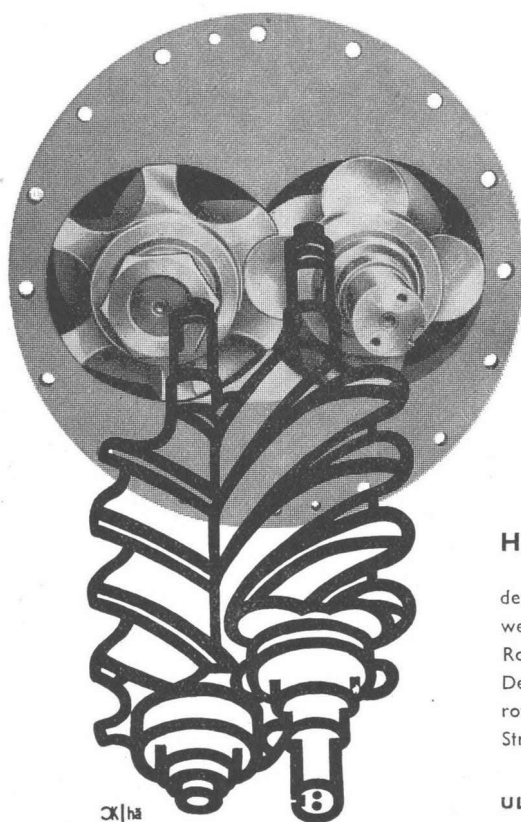
Technische Büros:

Zürich Tel. 051 / 24 16 98
Bern Tel. 031 / 3 31 55
St. Gallen Tel. 071 / 22 74 94
Genf Tel. 022 / 24 42 48
Lausanne Tel. 021 / 24 30 33



Das Detail entscheidet...

Der HOLMAN-«ROTAIR 600» ist der erste Schraubenkompressor, der mit seinen nur 6 rotierenden Teilen (Lager inbegriffen) ein Minimum an Unterhalt garantiert. Die Messungen im Werk ergaben nach Hunderten von Betriebsstunden keine meßbaren Abnützungen. Dank dem ROLLS-ROYCE-C-6-NFL-6-Zylinder-Motor mit seinen 180 PS gibt der «ROTAIR 600» eine Leistung von 17 m³ min ab.



HOLMAN -

der größte britische Spezialist für sämtliche modernen Preßluftwerkzeuge, liefert einen bis ins letzte Detail durchkonstruierten Rotations-Schraubenkompressor. Eines der entscheidenden Details: Im Gegensatz zu den Rotationskompressoren mit einem rotierenden Luftstrom weist der «ROTAIR 600» eine axiale Strömung auf.

ULRICH ROHRER-MARTI AG, Baumaschinen, ZOLLIKOFEN/BE