

Objektyp: **Advertising**

Zeitschrift: **Schweizerische Bauzeitung**

Band (Jahr): **78 (1960)**

Heft 31

PDF erstellt am: **13.09.2024**

Nutzungsbedingungen

Die ETH-Bibliothek ist Anbieterin der digitalisierten Zeitschriften. Sie besitzt keine Urheberrechte an den Inhalten der Zeitschriften. Die Rechte liegen in der Regel bei den Herausgebern. Die auf der Plattform e-periodica veröffentlichten Dokumente stehen für nicht-kommerzielle Zwecke in Lehre und Forschung sowie für die private Nutzung frei zur Verfügung. Einzelne Dateien oder Ausdrucke aus diesem Angebot können zusammen mit diesen Nutzungsbedingungen und den korrekten Herkunftsbezeichnungen weitergegeben werden. Das Veröffentlichen von Bildern in Print- und Online-Publikationen ist nur mit vorheriger Genehmigung der Rechteinhaber erlaubt. Die systematische Speicherung von Teilen des elektronischen Angebots auf anderen Servern bedarf ebenfalls des schriftlichen Einverständnisses der Rechteinhaber.

Haftungsausschluss

Alle Angaben erfolgen ohne Gewähr für Vollständigkeit oder Richtigkeit. Es wird keine Haftung übernommen für Schäden durch die Verwendung von Informationen aus diesem Online-Angebot oder durch das Fehlen von Informationen. Dies gilt auch für Inhalte Dritter, die über dieses Angebot zugänglich sind.

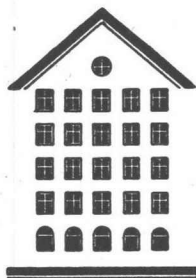
SCHWEIZERISCHE BAUZEITUNG

WOCHENSCHRIFT FÜR ARCHITEKTUR / INGENIEURWESEN / MASCHINENTECHNIK

REVUE POLYTECHNIQUE SUISSE

ORGAN DES S. I. A. SCHWEIZERISCHER INGENIEUR- UND ARCHITEKTEN-VEREIN
UND DER G. E. P. GESELLSCHAFT EHEMAL. STUDIERENDER DER EIDG. TECHN. HOCHSCHULE
GEGRÜNDET 1883 VON ING. A. WALDNER / HERAUSGEGEBEN VON ING. W. JEGHER

Fenster



Kiefer Zürich

Gebauer
für alle Aufzüge

A. K. GEBAUER & CIE. ZÜRICH 36 TELEPHON 33 21 65

Durisol

BAUPLATTEN ohne und mit ARMIERUNG für ISOLIERUNG
AUSFACHUNG, DECKEN- und FLACHDACHKONSTRUKTIONEN
grossflächige DECKENHOURDIS, HOHLBLOCKMAUERSTEINE

DURISOL AG. FÜR LEICHTBAUSTOFFE DIETIKON • TEL. 918665

Verlag

W. Jegher & A. Ostertag, Dianastrasse 5,
Zürich / Tel. 23 45 07 / Postcheck VIII 6110
Bürozeiten: Montag bis Freitag 7—12 Uhr
und 13.45—17.30 Uhr. Samstags geschlossen.
Postadresse:
Schweiz. Bauzeitung, Postfach Zürich 39

Bezugspreise

Einzelheft Fr. 1.65 — Abonnements:

	12 Monate	6 Monate	3 Monate
Schweiz	66.—	33.—	16.50
Ausland	72.—	36.—	18.—

Für Mitglieder des S. I. A., der GEP und
des Schweiz. Technischen Verbandes sowie
für Studierende der ETH, der EPUL und
schweiz. staatl. Technischer Mittelschulen
ermässigte Preiskategorien nach Tarif.

Anzeigenverwaltung

Mosse-Annoncen AG., Zürich, Limmat-
quai 94 / Tel. 32 68 17 / Postcheck VIII 1027

INHALT

Neu- und Umbauten der Bernischen Molkereischule Rütli, Zollikofen. Von H. Hofer, K. Müller-Wipf und A. Ostertag	507*
Expomat, Paris 1960	515
Bericht über die 13. Tagung der Weltkraftkonferenz in Madrid 1960. Von Ed. Gruner	516*

Nekrologe

A. Bieler	518*
A. Eissler, A. Rutishauser, A. Misteli. W. Bösiger	519

Wettbewerbe

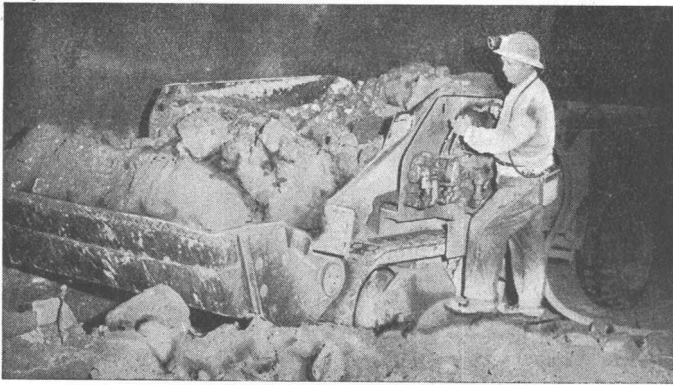
Schulhausanlage «Hoffnungsgut» in Bischofszell, Saalbau in Verbindung mit der Stadtgestaltung in Nidau. Reformierte Kirche in Walchwil	519
---	-----

Mitteilungen aus dem S. I. A.

Exkursion des Aarg. Ingenieur- und Architektenvereins. Jahresbericht des Basler Ingenieur- und Architekten- vereins	519
--	-----

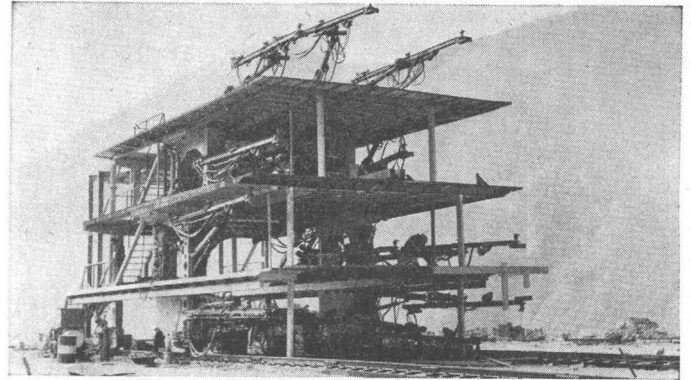
Ankündigungen

Studienreise «Tunnelportale und Au- tobahnbau». Schweiz. Verein von Gas- und Wasserfachmännern. Verband Schweiz. Abwasserfachleute. 6. Voll- tagung der Weltkraftkonferenz Au- stralien 1962	520
---	-----



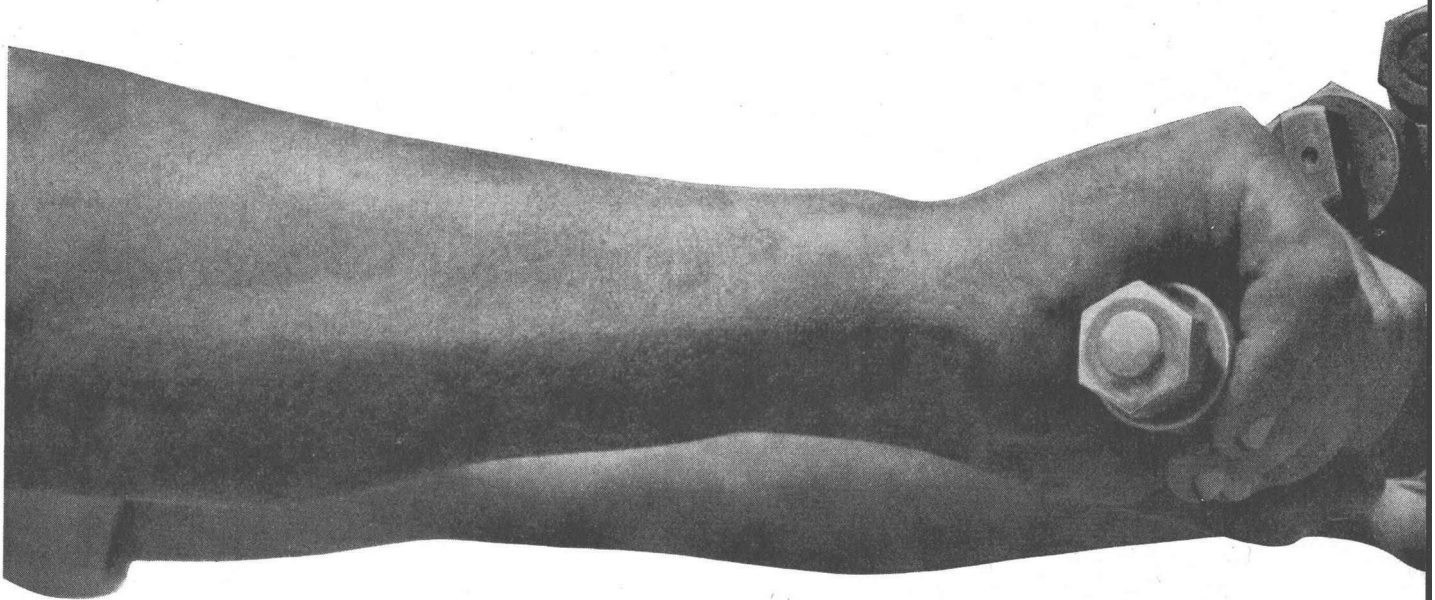
EIMCO STOLLENBAGGER

Die meisten Baggerführer „schwören“ auf die schnellen EIMCO. Das dürfte mit ein Grund sein, warum auf praktisch allen Baustellen EIMCO Stollenbagger anzutreffen sind: total an die 300 Maschinen. Ein anderer Grund: Die niedrigen Ersatzteilkosten pro m³ geladenes Material.



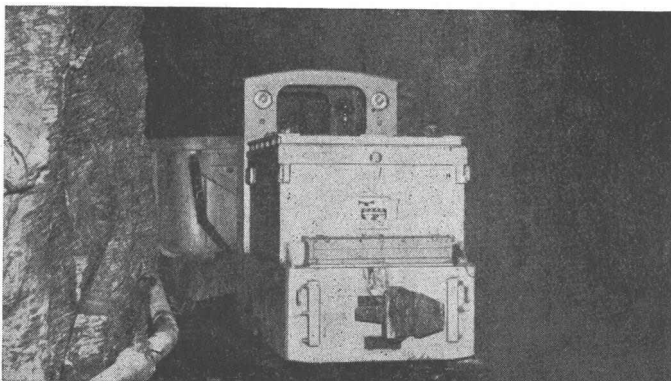
INGERSOLL-RAND BOHRWAGEN

Unser Bild zeigt den HYDRA-BOOM-Bohrwagen INGERSOLL für den Montblanc-Tunnel. Er besteht aus 15 Hammerbohrmaschinen und einem mittleren Stangenbohrhammer für 200 mm Loch-Durchmesser. Auch die kleineren INGERSOLL-Bohrwagen sind vollhydraulisch und sparen Arbeitskraft (nur ein Mann für zwei Bohrarme). Sie sind besonders für das neue Parallel-Bohrverfahren geeignet.



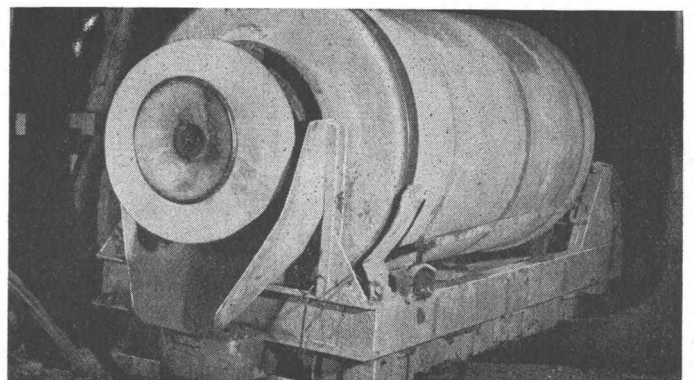
Neu: mit elektro-hydraulischem Antrieb, der für Leistungen von 20 - 100 PS stufenlos regulierbar ist. Dieser Antrieb schont das Rollbahnmaterial und gestattet dem Fahrer, sich noch besser auf den Verkehr zu konzentrieren. - Übliche Ausführung: robuste, betriebssichere Einzellokomotive 20 PS oder Zwillingmaschine 40 PS.

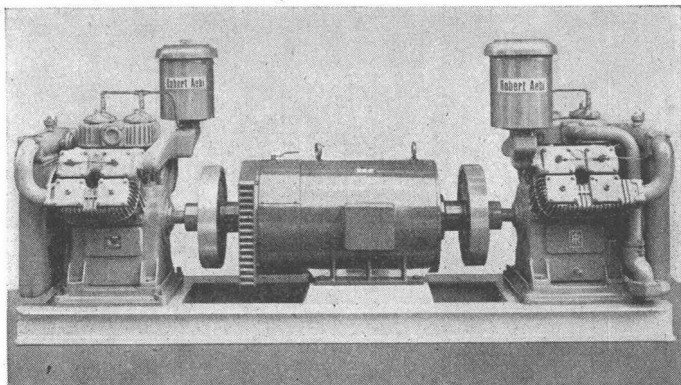
BARTZ STOLLEN-LOKOMOTIVEN



Diese Betonnachmischer für den Stollenbau gibt es in 3 verschiedenen Größen: für 1,5, 2,6 und 4 m³ Beton. Der Trommel-Antrieb erfolgt durch einen geräuscharmen Druckluftmotor, der nur 10,5 m³/min. verbraucht. Die robuste Reversiertrommel (7 mm-Blech) kann im Stollen einwandfrei entleert werden.

MÜHLHÄUSER NACHMISCHTROMMELN

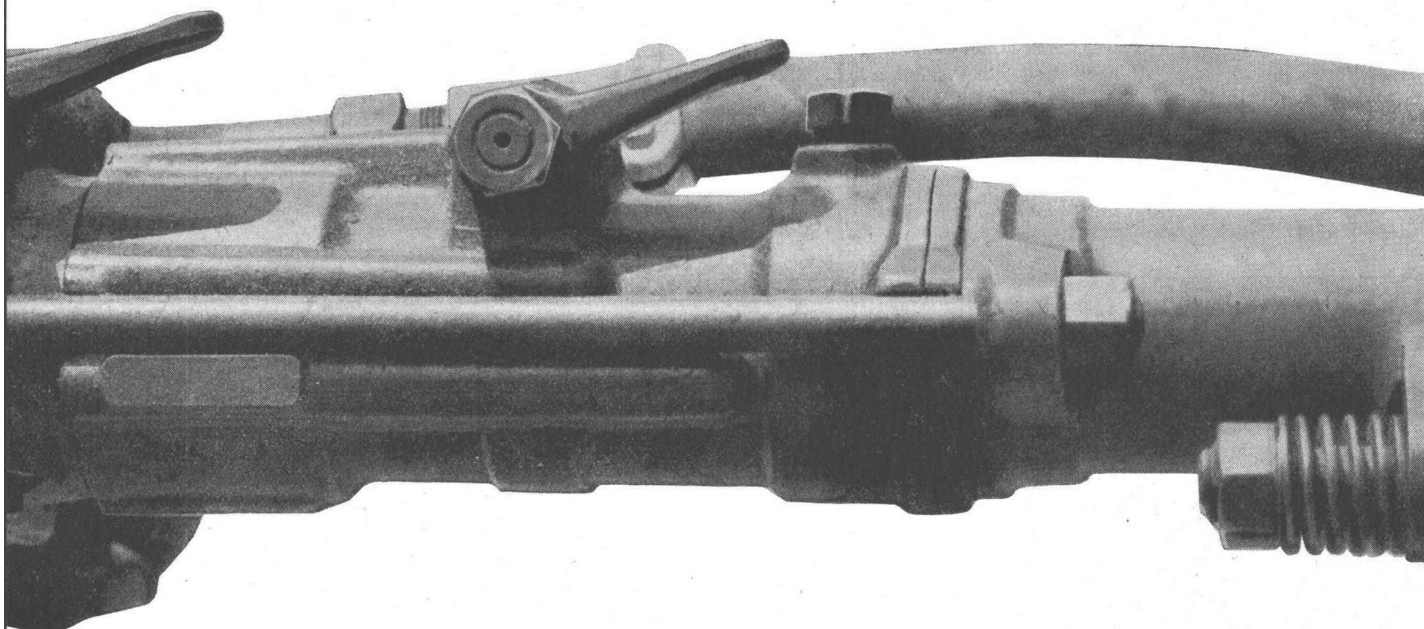




6 Beispiele Stollenbau

INGERSOLL-RAND KOMPRESSOREN

Diese stationären Maschinen für Grossbaustellen drehen oft ununterbrochen von Montag bis Samstag. Sie arbeiten mit kleiner Tourenzahl, um jeder Beanspruchung standzuhalten. Die Kompressoren sind luftgekühlt. Die zweistufige Bauart erfordert weniger Antriebskraft und hat zudem einen grösseren Wirkungsgrad auf hoch gelegenen Baustellen.



GERLACH-Bogen und -Ringe sind aus vergütetem Stahl von gleichbleibender Qualität. Bogen für Bogen hat die genau gleichen Masse und kann daher profilgerecht versetzt werden. Wenn Sie ein besonderes Problem haben, rufen Sie uns bitte. Unser Ingenieur berätet Sie gerne individuell und unverbindlich.

GERLACH STOLLENAUSBAU



Robert Aebi AG Zürich Uraniastrasse 31/33 Tel. (051) 23 17 50

Robert Aebi



SchenkerStoren

Vitra-Flex

Die bewährte Store für Doppelverglasungsfenster

Beliebige Lamellenverstellung

Grosse Farbwahl

Zuverlässige Getriebebedienung

Storenfabrik

Emil Schenker AG., Schönenwerd

Telephon (064) 3 13 52

Filialen in: Basel, Bern, Genf, Lausanne, Lugano, Luzern, Solothurn, St. Gallen, Winterthur, Zürich



WIRTSCHAFTLICHES BAUEN

durch Verwendung von zweckmässigem Baumaterial und Einsatz moderner Baumaschinen.

Auskünfte und Vorführungen auf der BAUMESSE der

72. WIENER INTERNATIONALEN MESSE

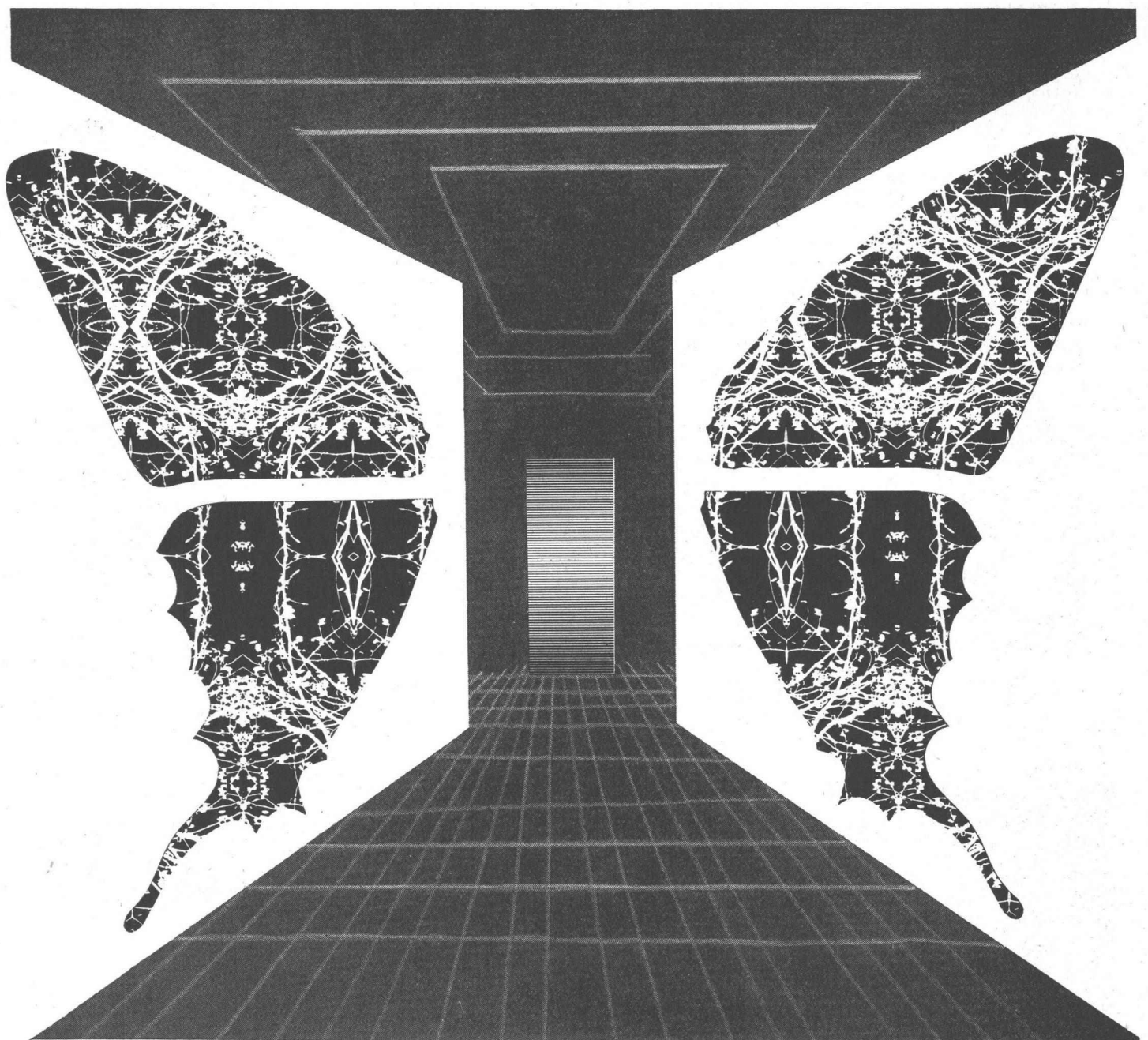
4.-11. September 1960

Modernste in- und ausländische Grossbaumaschinen / Eisen- und Stahlkonstruktionen / Baumaterial und Baugeräte aller Art / Holz- und Siedlungshäuser

19 offizielle ausländische Kollektivausstellungen, darunter der Schweiz (veranstaltet von der Schweizerischen Zentrale für Handelsförderung)

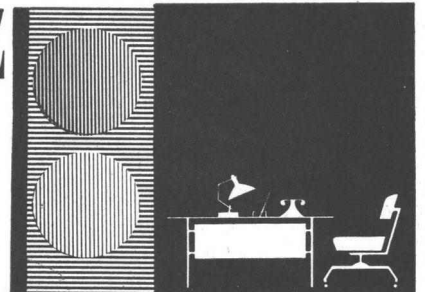
Auskünfte und Messeausweise: OESTERREICHISCHE HANDELSKAMMER in der Schweiz, Zürich, Mühlebachstrasse 28 — Telephon (051) 32 83 13.





SCHILLERNDE BRILLANZ

Eine Tapete, die die Phantasie beflügelt: Tekko. Ihr wunderschönes seidenähnliches Material gibt Ihrem Raum einen repräsentativen Rahmen. Die Muster- und Farbenskala der Tekko-Tapeten reicht von der Renaissance bis Heute. Auch bei sparsamer, moderner Möblierung sind Tekko-Tapeten von aufregender Schönheit. Denn gerade im Einreihen neuer und alter Stücke zeigt sich der Sinn für Qualität und führt zu einer glanzvollen Lösung.



tekko
Tapeten

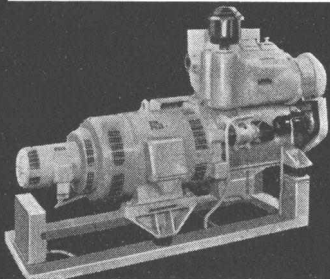
aus
dem
Hause
Salubra



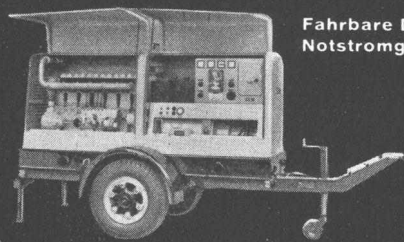
SLM

Notstromanlagen

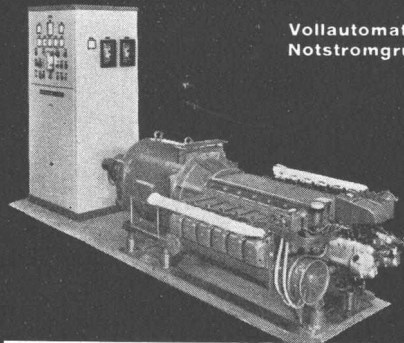
bewahren Sie vor Stromknappheit,
brechen Ihre Stromspitzen
und schützen Sie vor Verlusten.



Vollautomatische
Diesel-Notstrom-
gruppe, 24 kW



Fahrbare Diesel-
Notstromgruppe, 50 kW



Vollautomatische Diesel-
Notstromgruppe, 100 kW

Notstromanlagen für Elektrizitätswerke, Industriebetriebe, Handelshäuser, Banken, Telephonzentralen, Theater, Flugsicherungsdienst, militärische Anlagen, Sanitätshilfsstellen, etc.

Unsere Diesel-Generatorgruppen werden für Leistungen von 20-1000 kW gebaut und sind ab Lager oder kurzfristig lieferbar.

Verlangen Sie unverbindlichen Ingenieurbesuch

Schweizerische Lokomotiv- und Maschinenfabrik
Winterthur

Tel.: 052/855 11

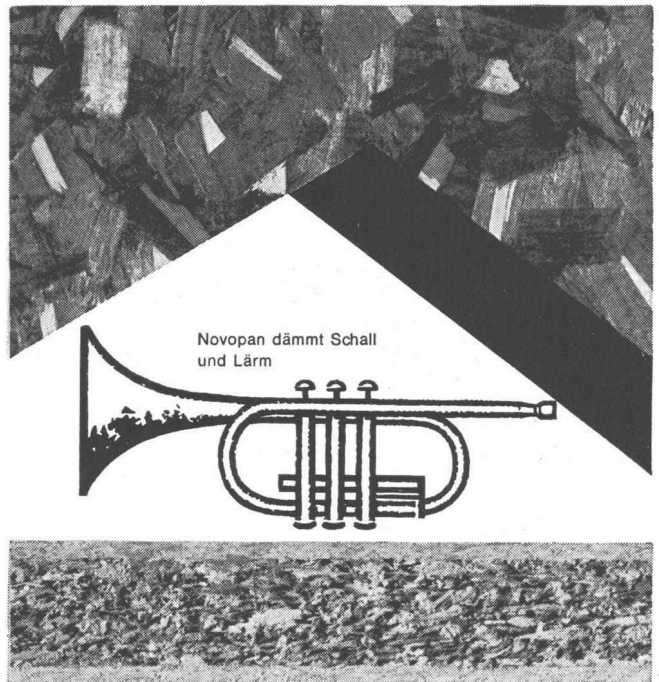
Telex: 52226

Novopan

dämmt Schall und Lärm

Im Gegensatz zu anderen Materialien erstreckt sich gemäss EMPA-Bericht 15007/10-12 die ausgezeichnete schalldämmende Wirkung von Novopan über alle Tonfrequenzen sehr ausgeglichen. Für schalldämmende Türen und Zwischenwände verwenden Sie deshalb mit Erfolg die Novopan-Spanplatte.

1



Novopan dämmt Schall
und Lärm

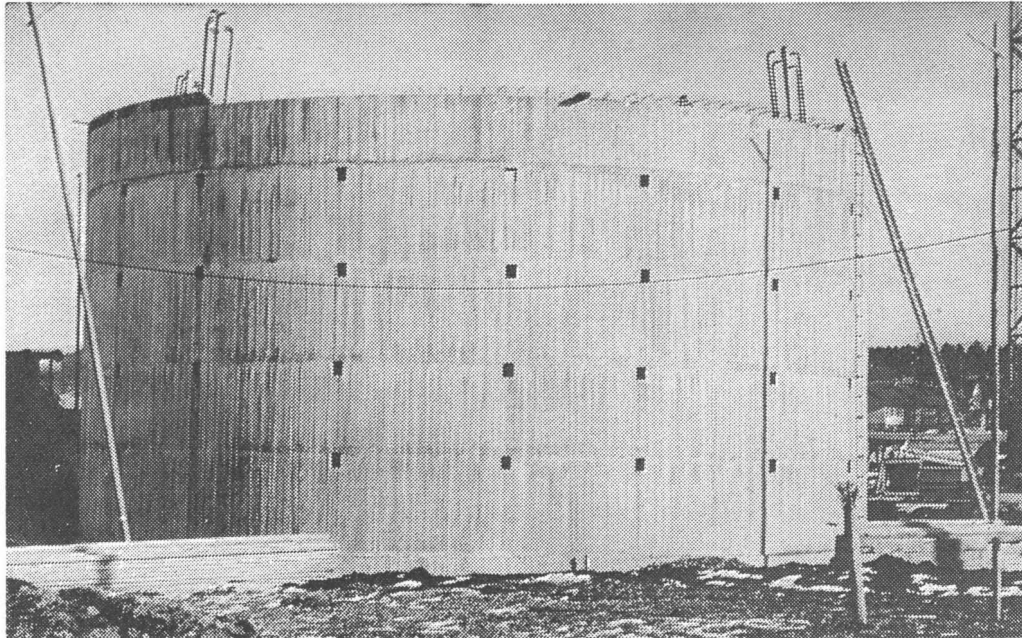
Ueber die Konstruktionsdetails geben Ihnen die Novopan-Nachrichten Nr. 23, 50 und 51 sowie unsere technischen Berater Aufschluss.

Novopan bietet Ihnen aber noch weitere Vorteile:

- gute thermische Isolation
- unübertroffenes Stehvermögen
- sehr gute Raumbeständigkeit
- keine Rissbildung
- feuerhemmend
- 1/3 widerstandsfähiger gegen holzerstörende Pilze als Tannenholz
- geschliffen und dickengenau sowie ungeschliffen mit ca. 1 mm Dickenzumass lieferbar
- nur eine, dafür aber bewährte Standardqualität
- technischer Beratungsdienst mit 12-jähriger Erfahrung
- periodisch erscheinende Novopan-Nachrichten
- grosses Bezugsquellen-Netz
- günstiger Preis und zweckmässige Dimensionen

Novopan

Novopan AG., Klingnau Beratungsdienst (056) 5 13 35



Absenkung eines Sammel-Beckens

(Höhe ca. 8 m; innerer Durchmesser 12 m)

mit thixotropen Flüssigkeiten nach den Patenten von Prof. Lorenz
Durchfahrene Schichten: Feinsand, Lehm, Torf usw.



AG. für Grundwasserbauten Bern

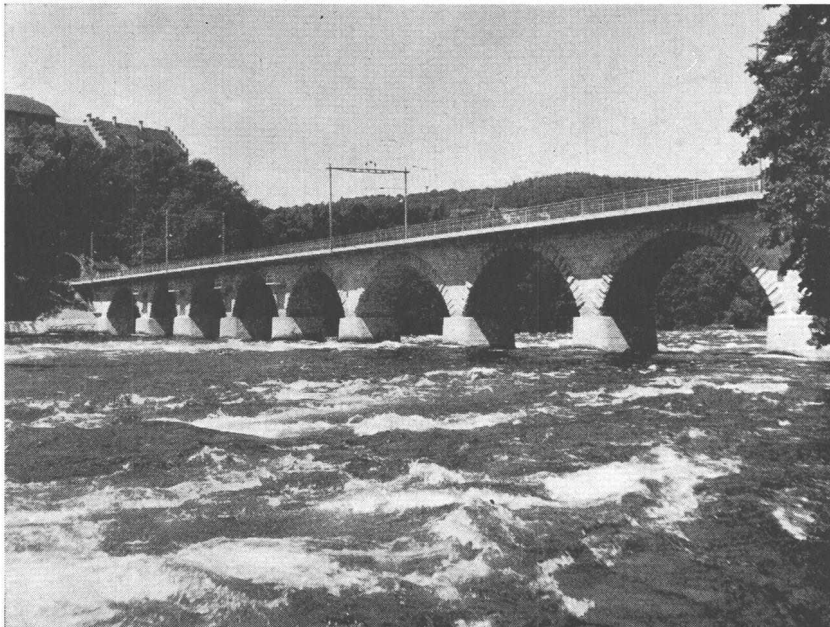
Travaux Hydrauliques S. A.

Telephon (031) 2 17 42

Grundwasserisolierungen

Terrassenbeläge

Flachbedachungen



Rheinfallbrücke bei Neuhausen



Brückenisolierung

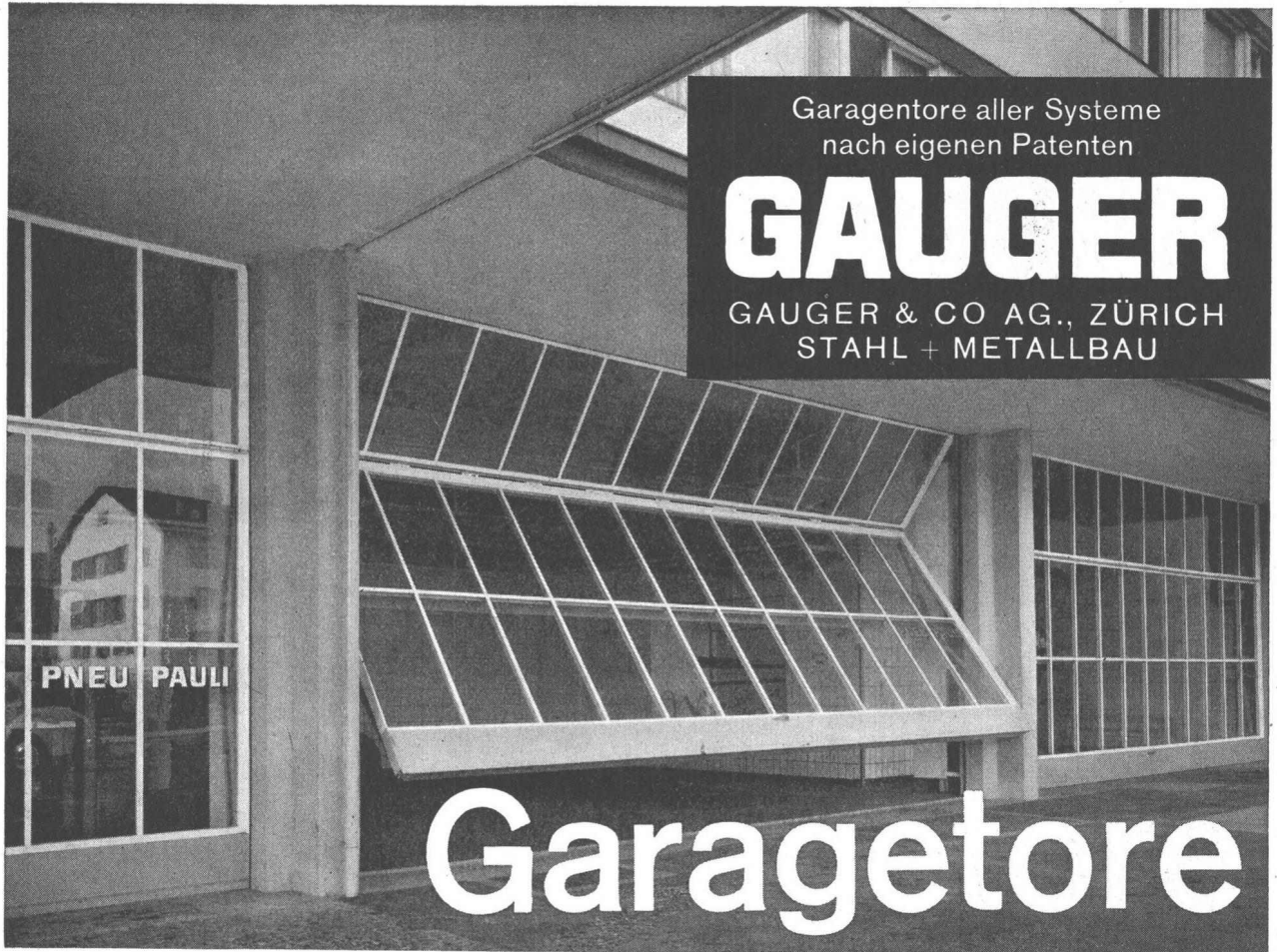
850 m²

Schweizerische Bundesbahnen
Sektion für Brückenbau Kreis III
Zürich

Asphalt-Emulsion AG Zürich

Löwenstrasse 40

Telephon (051) 25 88 66



Garagentore aller Systeme
nach eigenen Patenten

GAUGER

GAUGER & CO AG., ZÜRICH
STAHL + METALLBAU

Garagetore

Von Roll

Kleinhebezeuge

Wandwinden
Schraubenwinden
Flaschenzüge
Laufkatzen

Leichtflaschenzüge

**"ein David an Gewicht –
ein Goliath an Leistung"**



329

Verlangen Sie
unsere Prospekte

VON ROLL
Eisenwerk Klus, Klus
Tel. 062 27333

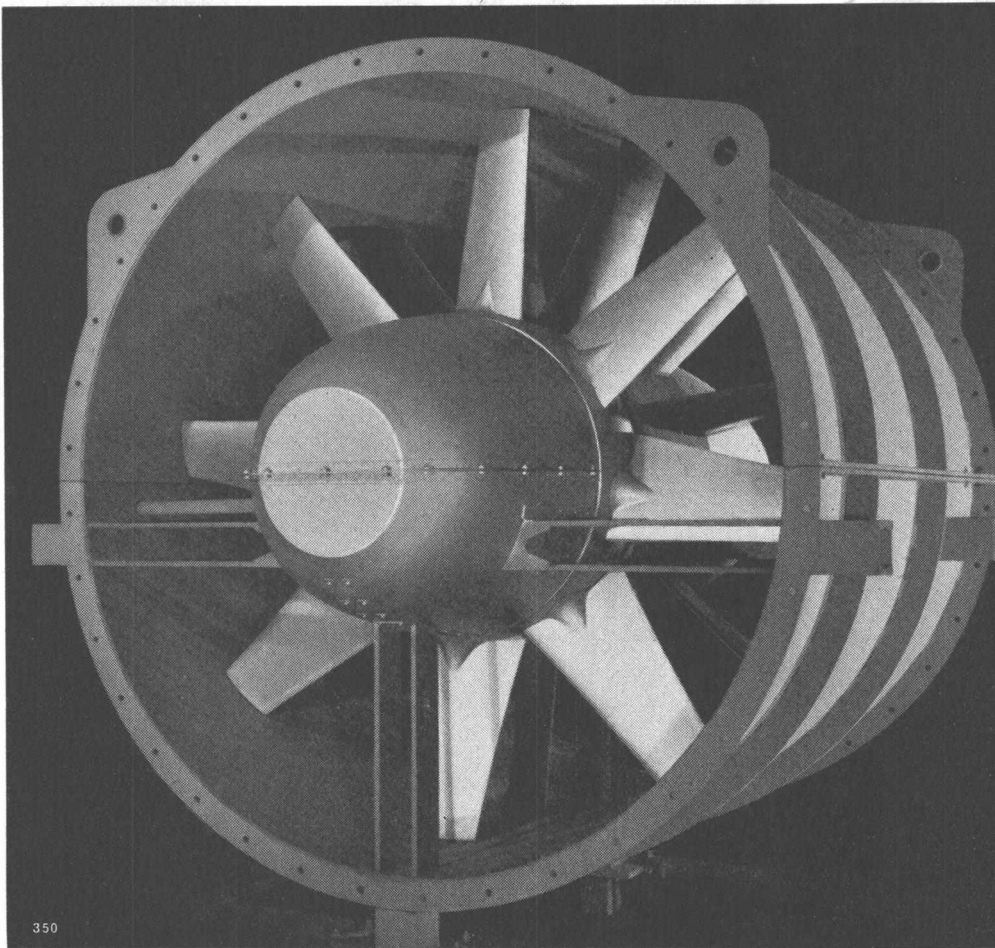


Zähneschleifen an eingesandten Stirn- und Schraubenrädern



Geschliffene Zahnräder

Sauter/Bachmann & Cie.
Zahnräderfabrik
Netstal Gl.



SULZER

Ventilatoren für Tunnel- Lüftungen

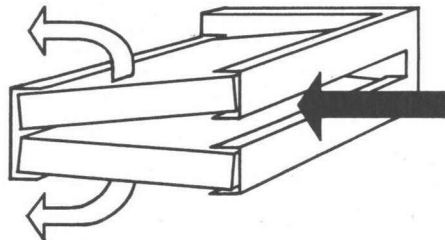
Axialventilator mit einem
Raddurchmesser von 3 m
für horizontalen Einbau

Gebrüder Sulzer
Aktiengesellschaft
Winterthur, Schweiz

350

Atmosphärischer Ultrastaub* stört Sie!

Schützen Sie sich mit
grossflächigen V-Filtern!

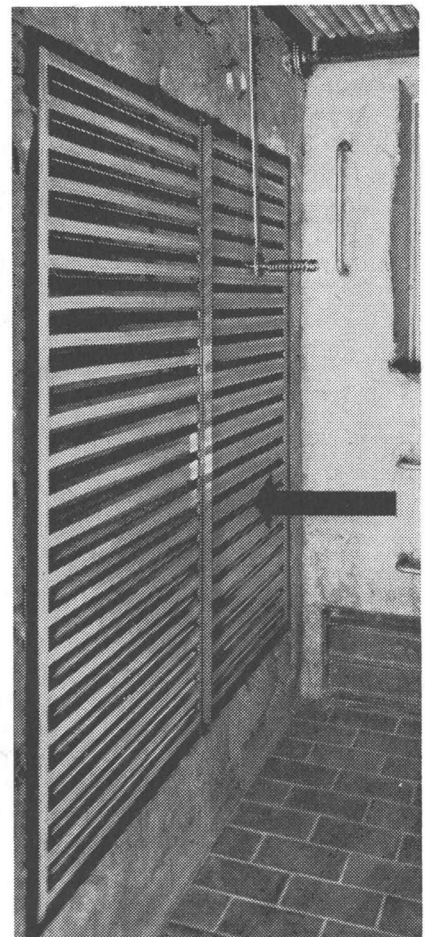


Luwa

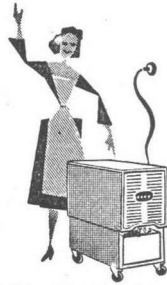
Luwa AG, Zürich 9/47

Anemonenstrasse 40, Tel. 051/521300

*(Russ, Strassenabrieb, Bakterien etc.)



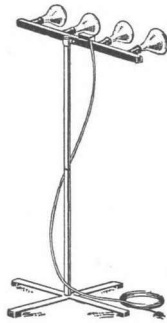
BAU-AUSTROCKNUNG



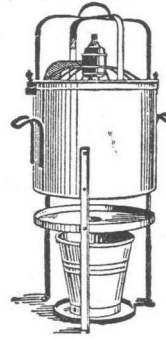
Elektro-Entfeuchter

für bewohnte Räume
1/6 PS 1/4 PS 1/3 PS 3/4 PS

Wir lösen sämtliche Entfeuchtungsprobleme und stehen Ihnen mit einer modernen Apparatur und langjähriger Erfahrung jederzeit gerne zur Verfügung. Verlangen Sie unverbindlich unsere Mietbedingungen.

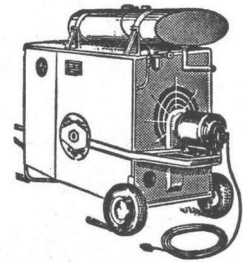


Infrarot-Strahler



Exsiccator-Entfeuchter
für Neubauten

Neubauten
Umbauten
Betriebsräume
Lagerräume
Wohnungen



**Nelson-Petrol-
Thermoventilator**
für provisorische Heizung

Hans Krüger, Ing., St. Gallen

Berneckstrasse 44
Tel. (071) 22 57 50-20

TEL. 051/93 32 32

WALLISELLEN-ZH

SIEGFRIED **Keller** AG



Kittlose Glasdächer
System WEMA

Hofüberdachungen und Vordächer
Shedrinnen



Normen
vereinfachen und
verbilligen das Bauen

Göhner Normen

Gewähr für
pünktliche Lieferung

Ernst Göhner AG, Zürich
Heglbachstrasse 47
Telefon 051 / 24 17 80
Vertretungen in
Bern, Basel, St.Gallen, Zug,
Biel, Genève, Lugano

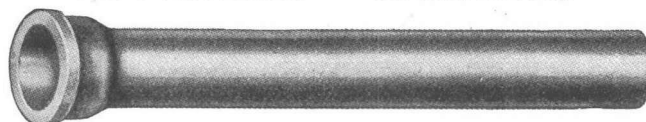
Fenster 221 Norm-Typen,
Türen 326 Norm-Typen,
Luftschutzfenster + -Türen,
Garderoben- + Toilettenschränke
Kombi-Einbauküchen,
Carda-Schwingflügelfenster.

Verlangen Sie unsere Masslisten
und Prospekte. Besuchen
Sie unsere Fabrikausstellung.

B 2

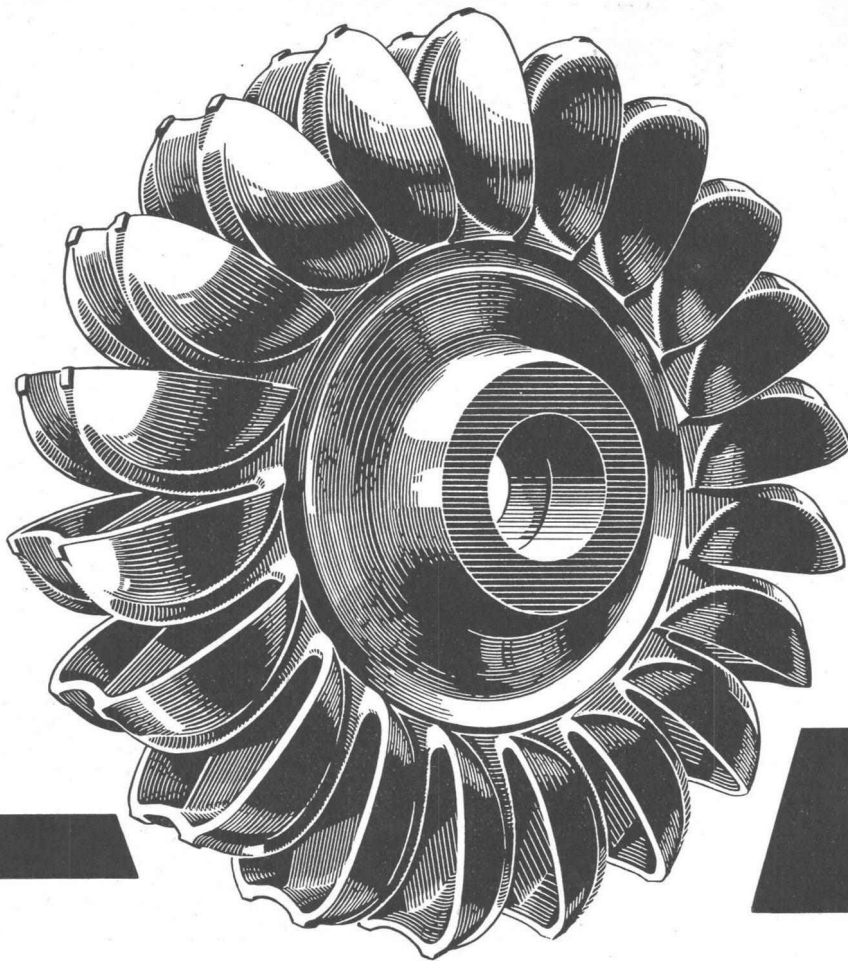
Gusseiserne Hochdruckröhren mit Stemm- u. Schraubmuffen Formstücke – Armaturen

Schweizer Normalien
Lager in Winterthur



für normalen und
höheren Betriebsdruck

KÄGI & Co. TELEPHON No. 2 24 15 **WINTERTHUR**



Vor mehr als 50 Jahren begannen wir als erste Giesserei in der Schweiz mit der Herstellung von Elektro-Stahlguss. Profitieren Sie von den in diesen Jahren gemachten Erfahrungen. Wir giessen Stücke bis zu 10 To Fertig-Gewicht sei es legiert oder unlegiert. Unsere Fachleute helfen Ihnen gerne bei der Lösung Ihrer Probleme.

OEHLER AARAU

Eisen- und Stahlwerke Oehler & Co. AG.
Aarau Tel. (064) 2 25 22

U HARTMETALL
GESTEINS-
BOHRER
UDDIA

unübertroffen
in Leistung

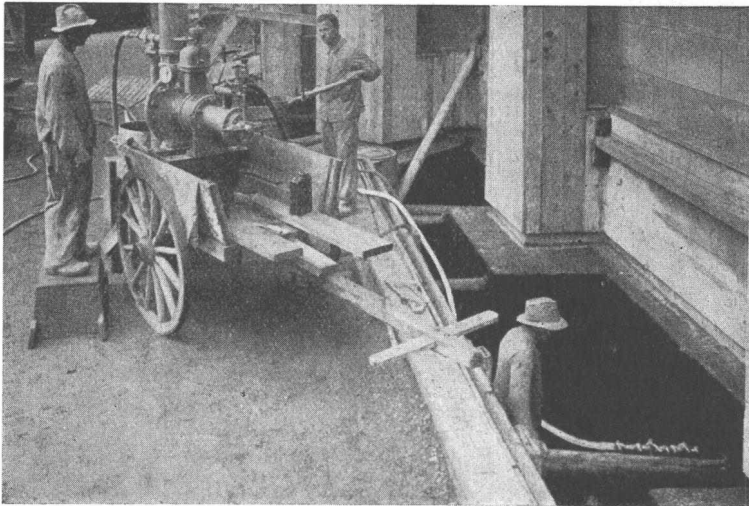


Lieferbar prompt ab Lager
Generalvertretung:

HANS KOHLER AG

Tel. (051) 23 01 10 Zürich Claridenstrasse 20

ANNEN



INJEKTIONEN

Konsolidierung von Mauerwerk
Baugrundverfestigung
Baugrundsicherungen
Fels- und Böschungssicherung

ING. M. GREUTER & CIE. AG.
ZÜRICH CHUR

RADICON RENOLD

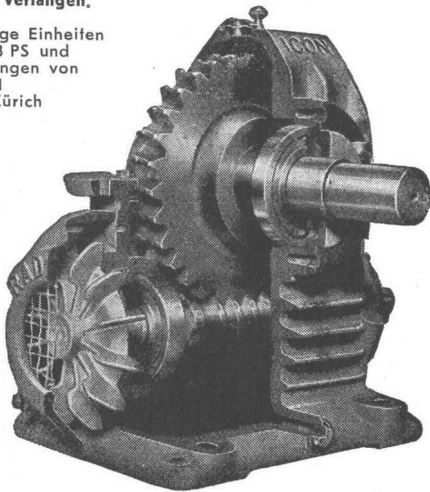
Das Radicon-Schneckengetriebe steuert alle möglichen Industrie-Maschinen

Höhere Leistung
wenig Platzbedarf
absolute Sicherheit

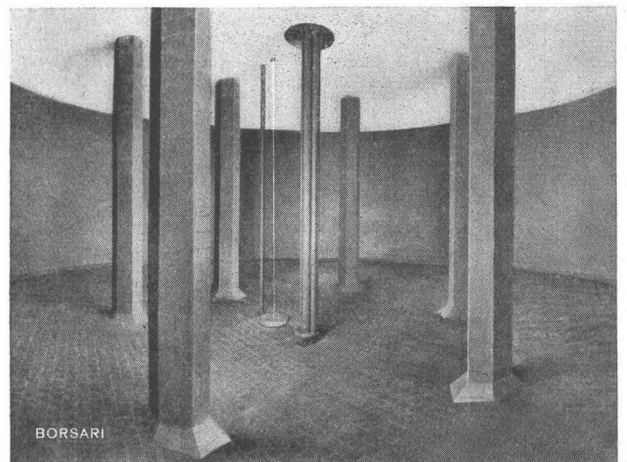
lange Lebensdauer
minimale Wartung

In aller Welt bewährt und besonders auch dort, wo ungünstige Verhältnisse besondere Zuverlässigkeit und Robustheit verlangen.

Einbaufertige Einheiten von 0,03-73 PS und Uebersetzungen von 5:1 bis 60:1 ab Lager Zürich



W. Emil Kunz, Zürich 27 Gotthardstraße 21
Tel. 051 / 27 30 57



Flughafen-Immobilien-gesellschaft Zürich-Kloten
4 Tanks, total 2 800 000 Liter Heizöl

BORSARI HEIZÖL- u. BENZIN-TANKS

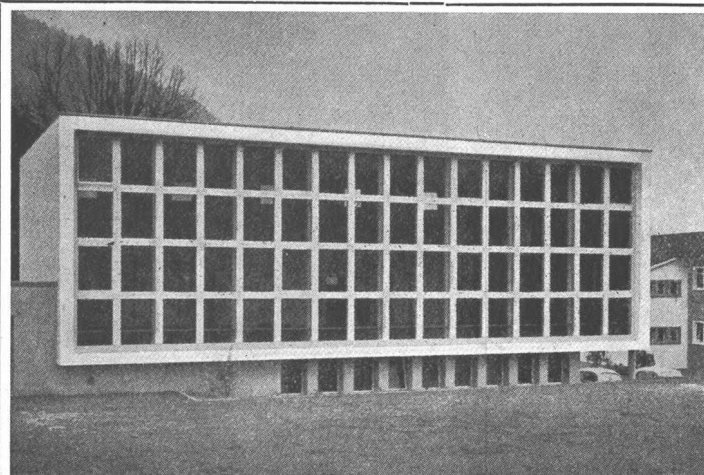
aus Eisenbeton mit Plattenauskleidung
für jeden Bedarf 50 Jahre Erfahrung
Erstklassige Referenzen

Keine Korrosion Kein Unterhalt

BORSARI & CO., Zollikon - Zürich

Telephon (051) 24 96 18

Gegründet 1873



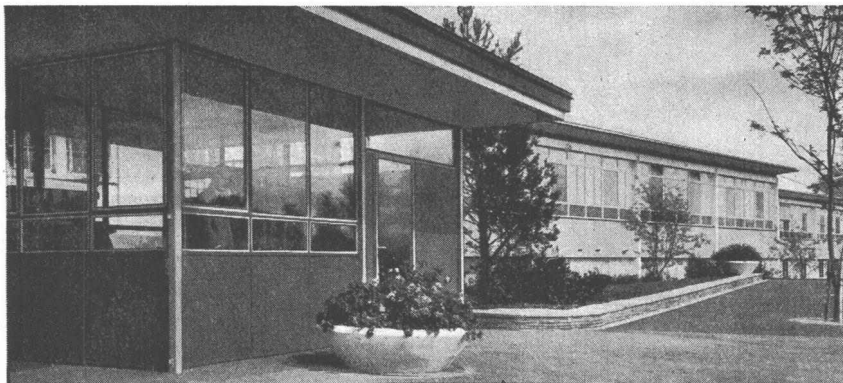
Vobag

AG. für vorgespannten Beton
und Zementwarenfabrik

Spezialfirma für hochwertige Betonwaren
für alle Zwecke

Adliswil-Zürich Tel. (051) 91 68 44

Turnhallenfassade aus vorgefertigten Betonelementen

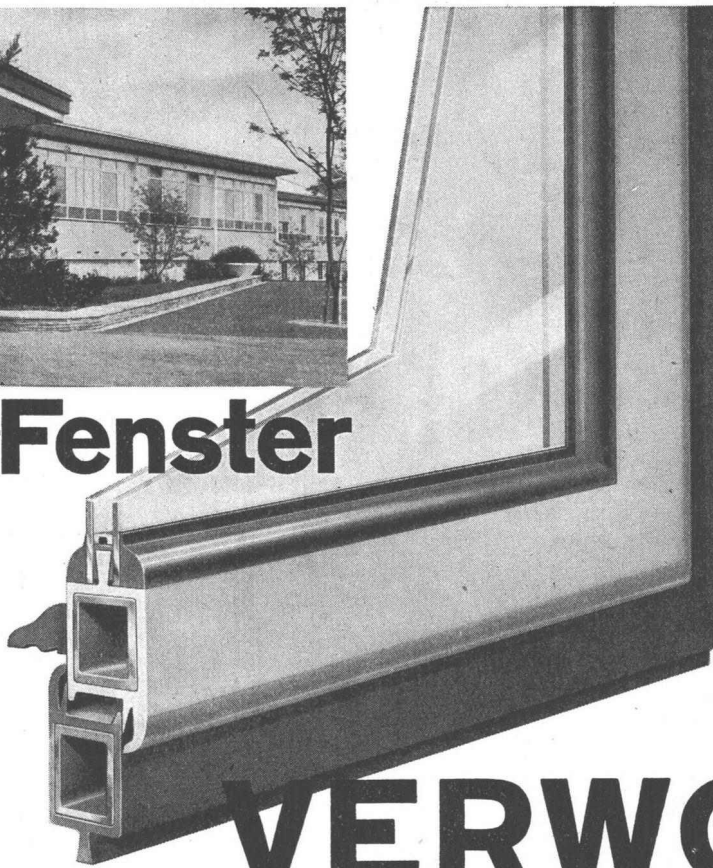


Mipolam-Fenster

das moderne Fenster
mit Kunststoffrahmen

- grosse Stabilität
- vorzügliche Abdichtung
- witterungsbeständig
- lichtechte Farben
- alle Flügel-Typen
- schalldämpfend
- Doppelverglasung

Verlangen Sie Prospekt



VERWO

VERWO AG Pfäffikon (SZ) Tel. (055) 54455



STANDARD

VERNIS

LACKE

In Lagerräumen, Maschinen- und Kellerräumen verhindert man
Staubentwicklung und schützt Zementböden vor mechanischer Beanspruchung durch

Zementboden-Anstriche

Geringe Kosten, einfache Reinigung, widerstandsfähig — dazu modern, gute Präsentation, frohe Atmosphäre. Staubverhütung vermindert Materialverluste und verbessert die hygienischen Verhältnisse. Verlangen Sie Prospekt, Farbmuster und Preisliste.

STANDARD LACK- & FARBENWERKE AG
ZÜRICH-ALTSTETTEN TEL. (051) 52 11 52

Hürlimann Isolier-Steine

Salpeterfrei,
druckfest und
wetterbeständig.

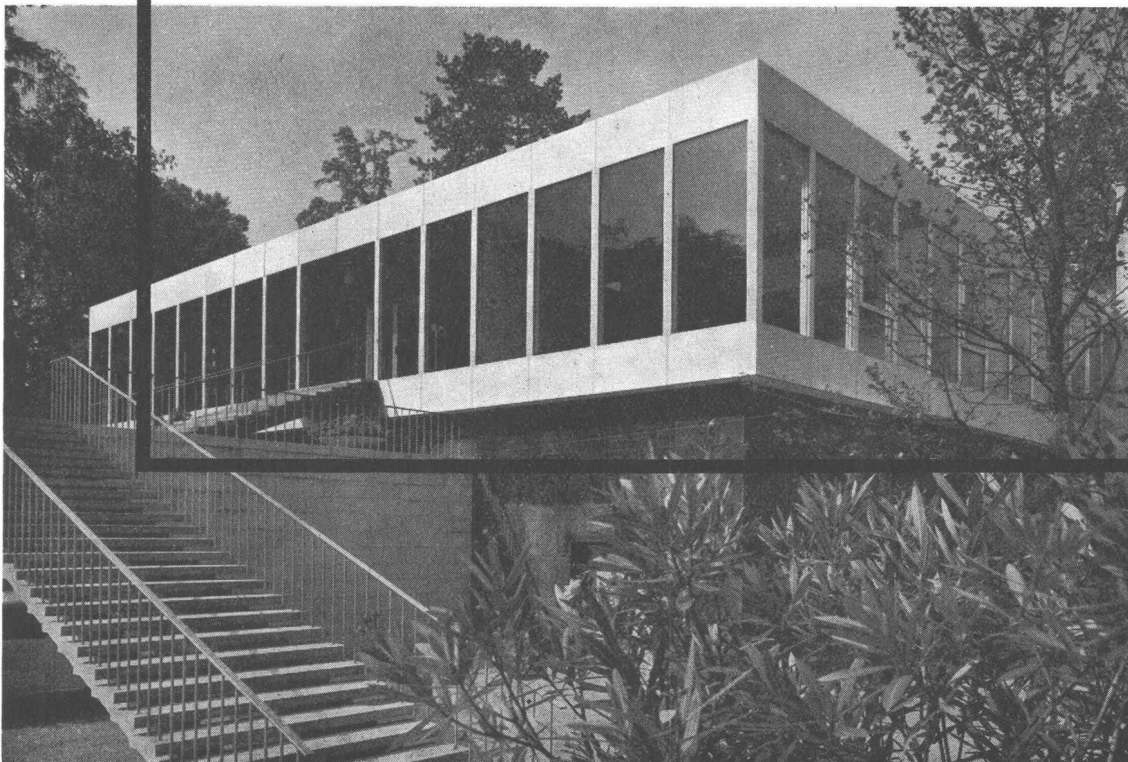
Wieder direkt beziehbar!

Verrechnung durch HG oder
Baumaterialien-Händler.
Verlangen Sie unsere vorteilhafte
Offerte. Telefon (043) 91046.

**K. HÜRLIMANN SÖHNE AG
BRUNNEN**

GC

**Metallfassaden-
Bau
Geilinger & Co.
Winterthur**



GC 5915

Lesesaal der neuen Kantonsbibliothek in Aarau