

**Zeitschrift:** Schweizerische Bauzeitung  
**Band:** 78 (1960)  
**Heft:** 33

## Werbung

### Nutzungsbedingungen

Die ETH-Bibliothek ist die Anbieterin der digitalisierten Zeitschriften. Sie besitzt keine Urheberrechte an den Zeitschriften und ist nicht verantwortlich für deren Inhalte. Die Rechte liegen in der Regel bei den Herausgebern beziehungsweise den externen Rechteinhabern. [Siehe Rechtliche Hinweise.](#)

### Conditions d'utilisation

L'ETH Library est le fournisseur des revues numérisées. Elle ne détient aucun droit d'auteur sur les revues et n'est pas responsable de leur contenu. En règle générale, les droits sont détenus par les éditeurs ou les détenteurs de droits externes. [Voir Informations légales.](#)

### Terms of use

The ETH Library is the provider of the digitised journals. It does not own any copyrights to the journals and is not responsible for their content. The rights usually lie with the publishers or the external rights holders. [See Legal notice.](#)

**Download PDF:** 15.10.2024

**ETH-Bibliothek Zürich, E-Periodica, <https://www.e-periodica.ch>**

# SCHWEIZERISCHE BAUZEITUNG

WOCHENSCHRIFT FÜR ARCHITEKTUR / INGENIEURWESEN / MASCHINENTECHNIK

REVUE POLYTECHNIQUE SUISSE

ORGAN DES S. I. A. SCHWEIZERISCHER INGENIEUR- UND ARCHITEKTEN-VEREIN  
UND DER G. E. P. GESELLSCHAFT EHEMAL. STUDIERENDER DER EIDG. TECHN. HOCHSCHULE  
GEGRÜNDET 1883 VON ING. A. WALDNER / HERAUSGEGEBEN VON ING. W. JEGHER

*Fenster*



*Kiefer Zürich*

**Tiefbohr- und Baugesellschaft AG. Zürich-Bern**

**Grundwasserfassungen • Schnellfilter System „Peter“**

Sondierbohrungen - Entnahme ungestörter Bodenproben - Bohr-Pressbetonpfähle  
Kernbohrungen im Fels - Injektionen - Druckluftarbeiten



**GUNIT UND SPRITZBETON  
INJEKTIONEN TIEFBOHRUNGEN  
PNEUMAT. BETONFÖRDERUNG**

**ING. MAX GREUTER CIE AG ZÜRICH + CHUR**

**Stein  
zeug  
Embrach**

Steinzeugfabrik  
Embrach AG  
für Kanalisation  
und chemische Industrie

Embrach/ZH

## Verlag

W. Jegher & A. Ostertag, Dianastrasse 5,  
Zürich / Tel. 23 45 07 / Postcheck VIII 6110  
Bürozeiten: Montag bis Freitag 7—12 Uhr  
und 13.45—17.30 Uhr, Samstags geschlossen.  
Postadresse:  
Schweiz. Bauzeitung, Postfach Zürich 39

## Bezugspreise

Einzelheft Fr. 1.65 — Abonnements:

	12 Monate	6 Monate	3 Monate
Schweiz	66.—	33.—	16.50
Ausland	72.—	36.—	18.—

Für Mitglieder des S. I. A., der GEP und des Schweiz. Technischen Verbandes sowie für Studierende der ETH, der EPUL und Schweiz. staatl. Technischer Mittelschulen ermässigte Preiskategorien nach Tarif.

## Anzeigenverwaltung

Mosse-Annoncen AG., Zürich, Limmat-  
quai 94 / Tel. 32 68 17 / Postcheck VIII 1027

## INHALT

Projektierung der Kraftwerke Hinter-  
terrhein: Die maschinelle Ausrü-  
stung der Zentrale Ferrera. Von P.  
Jaray . . . . . 535\*

Ueber die Haftung von Zementspritz-  
anwurf und gipshaltigen Verputz-  
mörteln an verschiedenartigen Be-  
tonoberflächen. Von P. Eesenwein und  
G. Pièce . . . . . 538\*

## Nekrologe

F. Hegg, P. Geyer . . . . . 543\*  
St. E. Hopferwieser . . . . . 544

## Wettbewerbe

Schulhaus in Dulliken . . . . . 544

## Mitteilungen

Eidg. Techn. Hochschule: Diplomer-  
teilungen, Persönliches . . . . . 544

## Buchbesprechungen

Zum Abschluss der Elektrifikation  
der SBB . . . . . 544  
Neue Ferienhäuser, von P. Peters.  
Neuerscheinungen . . . . . 545

## Mitteilungen aus dem S. I. A.

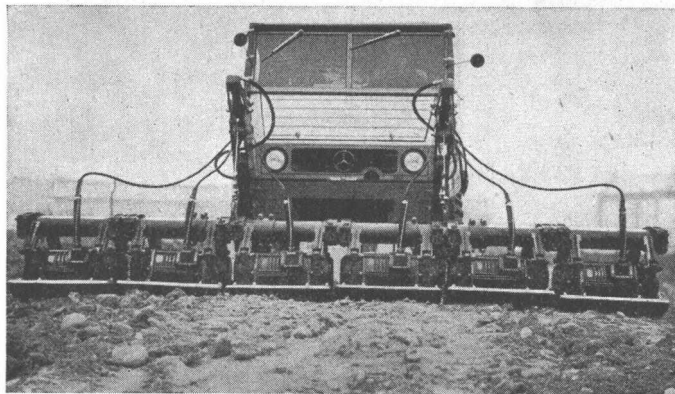
50 Jahre Sektion Thurgau des S. I. A. 545\*

## Ankündigungen

Anwendung steuerbarer Halbleiter  
und magnetischer Stoffe. Fifth Inter-  
national Instruments and Measure-  
ments Conference, Stockholm, Basler  
Vereinigung für Schweizerische  
Schiffahrt . . . . . 546

# Strassenbau

## 6 Beispiele



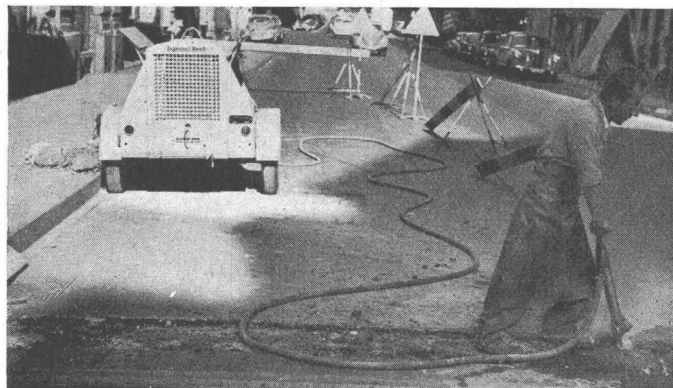
### NEU: BRIGEL PLATTENVERDICHTER

Jede Vibrationsplatte trägt einen elektrischen Umwuchtrüttler, der vom Generator auf der Brücke des Mehrzweckfahrzeuges UNIMOG gespeist wird. Die Platten können bis zu einer Arbeitsbreite von 3,6 m aneinandergereiht und für den Transport hydraulisch gehoben werden. Der BRIGEL Plattenverdichter ist wendig und vielseitig; sehen Sie sich dieses Gerät im Einsatz an!



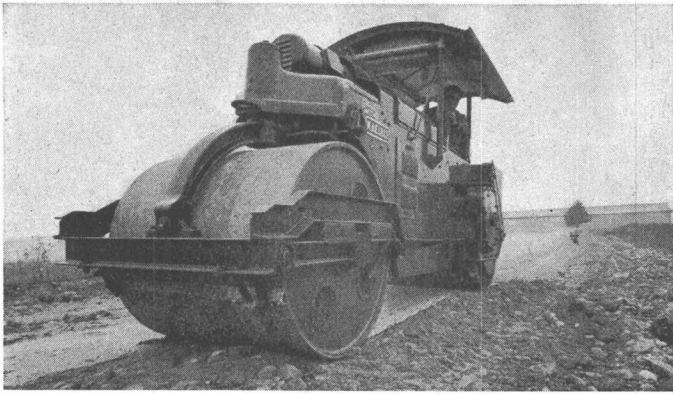
Achten Sie sich einmal: die ältesten Kompressoren, die auf Baustellen noch in Betrieb stehen, sind meistens INGERSOLL-Maschinen. INGERSOLL ist zum Masstab für die Lebensdauer eines Kompressors geworden. - Die Rotoren der modernen INGERSOLL-Kompressoren haben Kunststoff-Schieber, die sich praktisch nicht abnützen und die Zylinder schonen: wiederum ein Plus für die Lebensdauer.

### INGERSOLL-RAND KOMPRESSOREN



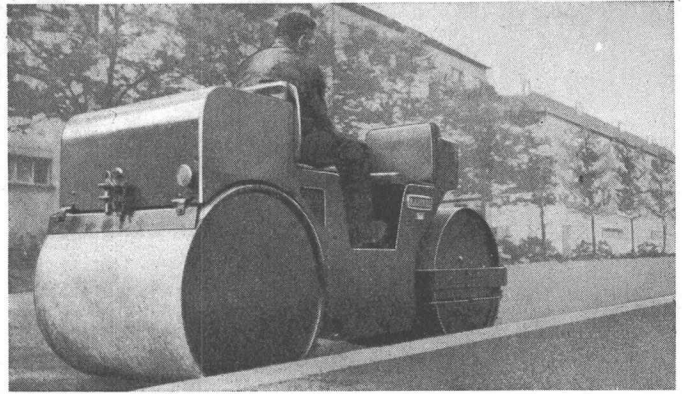
Robert Aebi AG Zürich Uraniasstrasse 31/33 Tel. (051) 2317 50

# Robert Aebi



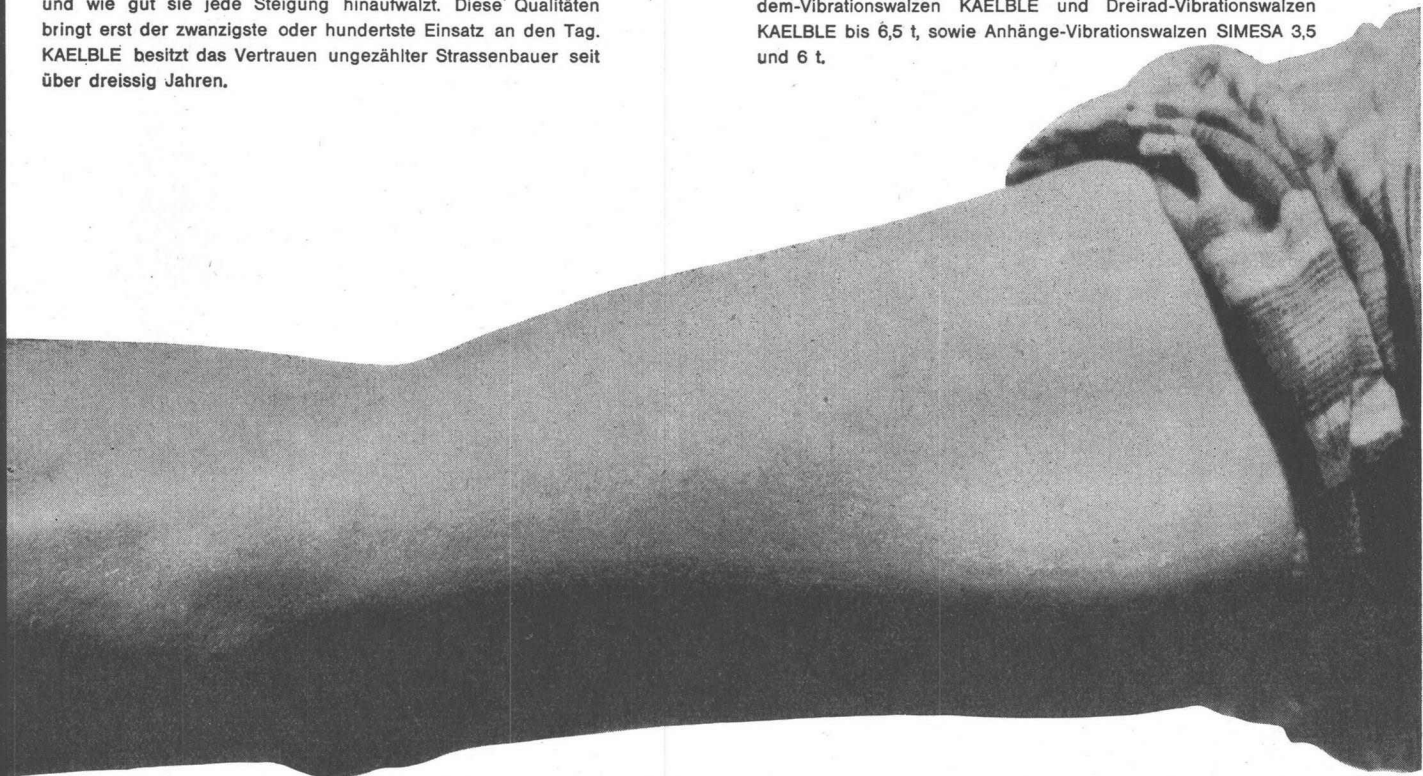
## KAEUBLE STRASSENWALZEN

Wer eine Walze kauft, muss Vertrauen zum Konstrukteur haben: niemand kann einer Walze ansehen, ob ihr Gewicht richtig verteilt ist, ob sie auch in ausgefallenen Situationen nicht „stösst“, und wie gut sie jede Steigung hinaufwalzt. Diese Qualitäten bringt erst der zwanzigste oder hundertste Einsatz an den Tag. KAEUBLE besitzt das Vertrauen ungezählter Strassenbauer seit über dreissig Jahren.



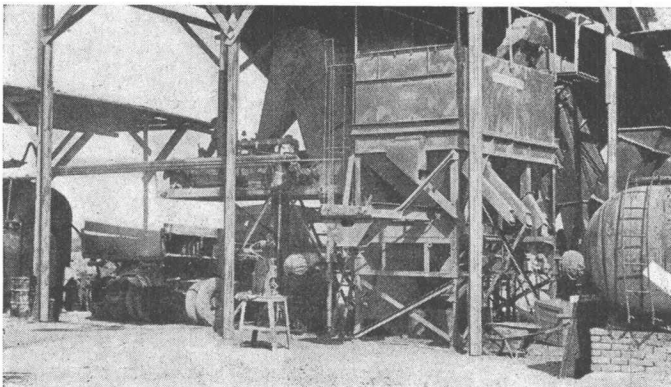
## VIBRATIONSWALZEN

Auf diesem Gebiet gilt es, sich vor allem den unterschiedlichen örtlichen Verhältnissen anzupassen. Wir liefern verschiedene Fabrikate: selbstfahrende Einrad-Vibrationswalzen BERNARD, Tandem-Vibrationswalzen KAEUBLE und Dreirad-Vibrationswalzen KAEUBLE bis 6,5 t, sowie Anhänger-Vibrationswalzen SIMESA 3,5 und 6 t.



Grosser Ausstoss an Belagsmaterial jeder Art und geringe Betriebskosten pro Tonne sind das Ergebnis der kontinuierlichen BG-Aufbereitung. Das Prinzip der ununterbrochenen Produktion hat zudem den Vorteil, dass die übliche Automatik bei BARBER-GREENE mit rein mechanischen und daher einfachen, betriebssicheren Mitteln erreicht werden konnte.

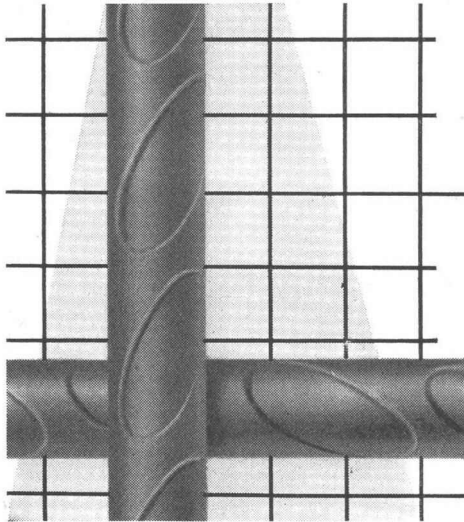
## BG AUFBEREITUNGSANLAGEN



Verlangen Sie bitte die Referenzliste. - Jeder BARBER-GREENE-Besitzer wird Ihnen gerne bestätigen, dass diese Fertiger wenig, sehr wenig Ersatzteile brauchen. Bei Maschinen, die seit 10 Jahren arbeiten, will das etwas heissen. Auch die neuesten Modelle verwenden das bewährte B-G Einbauprinzip. Lassen Sie sich unverbindlich orientieren.

## BARBER-GREENE STRASSENFERTIGER





Die Profilierung der

## PERFEKT Stahldrahtnetze erhöht

die maximale statische Haftfestigkeit gegenüber glatten Drähten  
um rund 300%

+ Patent und Auslandpatente

## EMIL HITZ

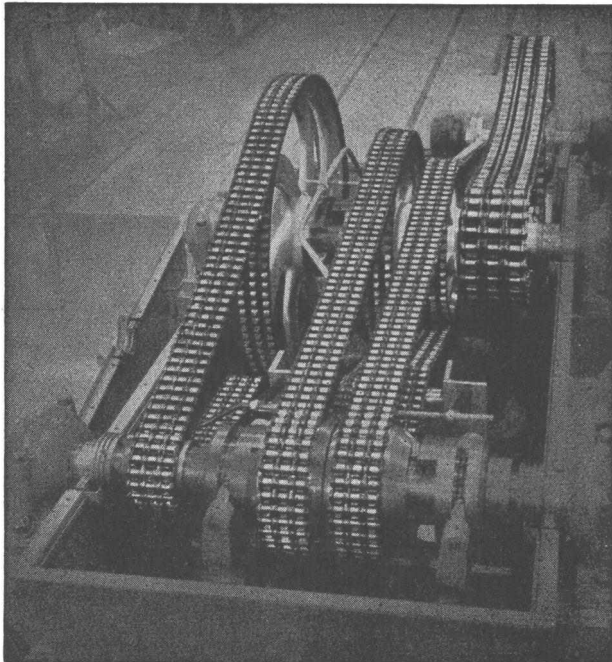
Fabrik für Drahtgeflechte

Zürich 3/45 Grubenstrasse 29 Telephon 051-33 25 50

Zweigbetrieb Basel

Obere Rebgasse 40 Telephon 061-32 45 92

## RENOLD-ANTRIEBE



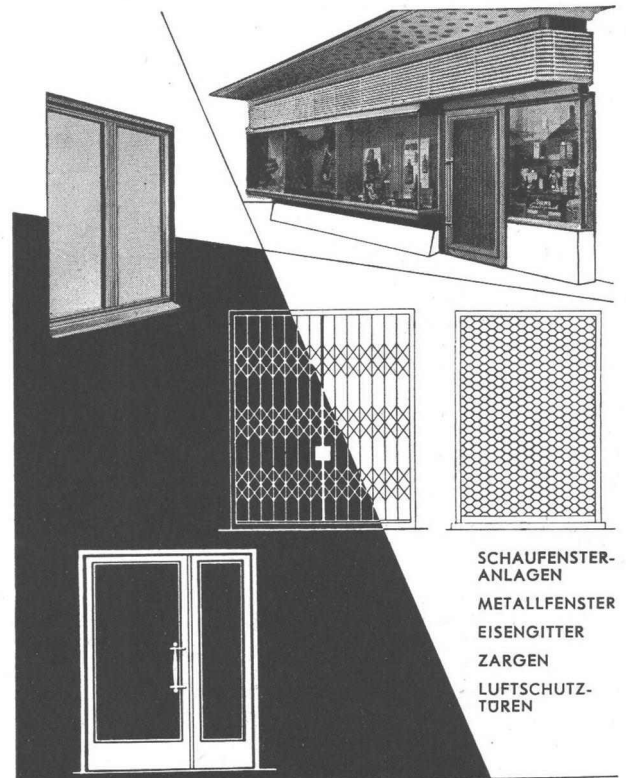
längste Lebensdauer  
für störungsfreien Betrieb  
ruhigen Lauf

kurze Achsdistanzen  
kleinste Breiten  
hoher Wirkungsgrad

Ab Lager:

**W. EMIL KUNZ \* ZÜRICH 27**

Gotthardstrasse 21 — Telephon (051) 27 30 57



SCHAUFENSTER-  
ANLAGEN  
METALLFENSTER  
EISENGITTER  
ZARGEN  
LUFTSCHUTZ-  
TÖREN

## HARTMANN

**HARTMANN & CO. AG. BIEL**

ROLLADENFABRIK UND METALLBAU - TEL. (032) 2 77 37

Filialen in Basel, Bern, Lausanne, Luzern, Neuchâtel und Zürich

## SCHWEIZER BAUBESCHLÄGE

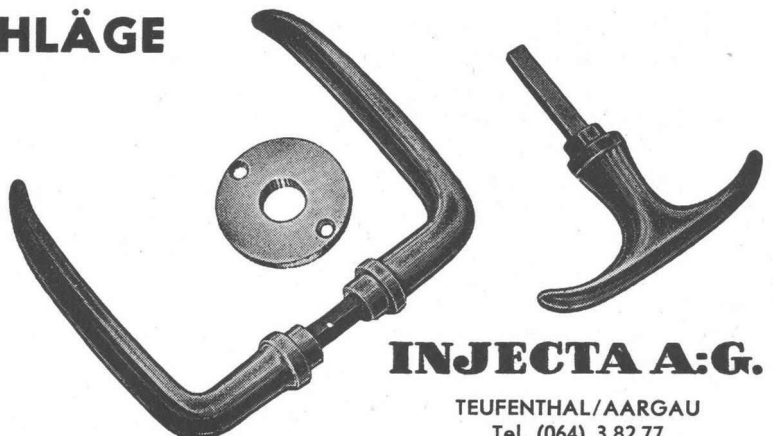
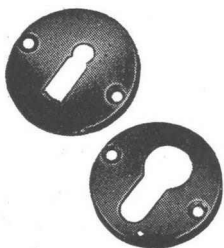
# INCA

aus hochwertiger  
Neusilber-Legierung

Erstklassige  
Vernicklung und  
Verchromung

Grosse Dauer-  
haftigkeit

Formschöne  
Ausführung



## INJECTA A.G.

TEUFENTHAL/AARGAU  
Tel. (064) 3 82 77

## KX-Druckknopfschalter mit Steckdose Typ 12

Wenn ein Unterputzschalter oder eine Unterputzsteckdose durch eine Zweierkombination zu ersetzen ist, braucht man nicht erst die Wand auszubrechen.

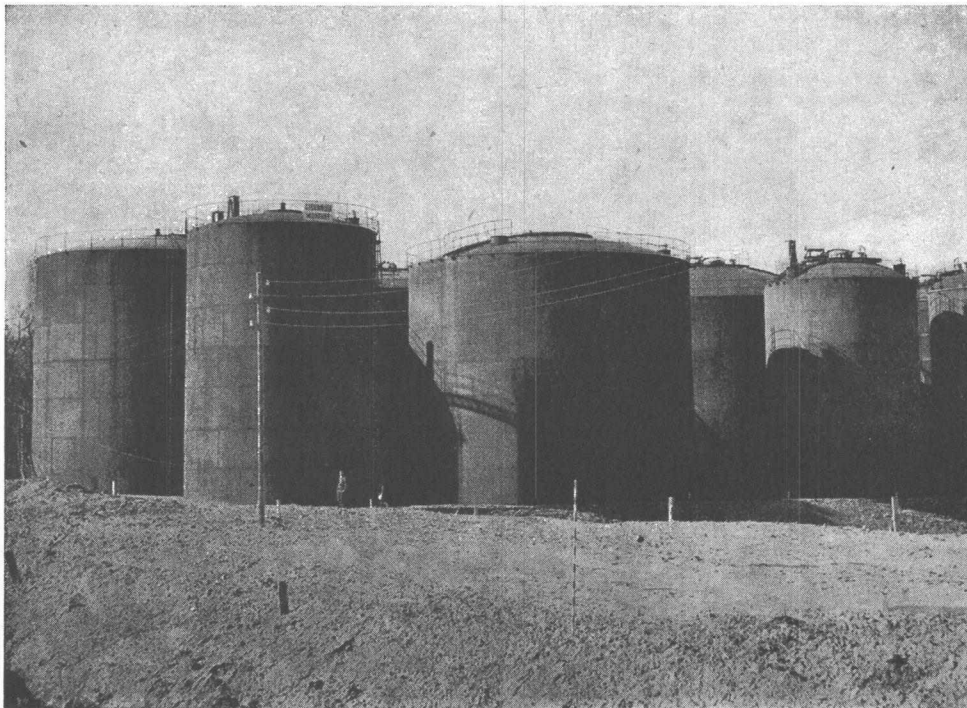
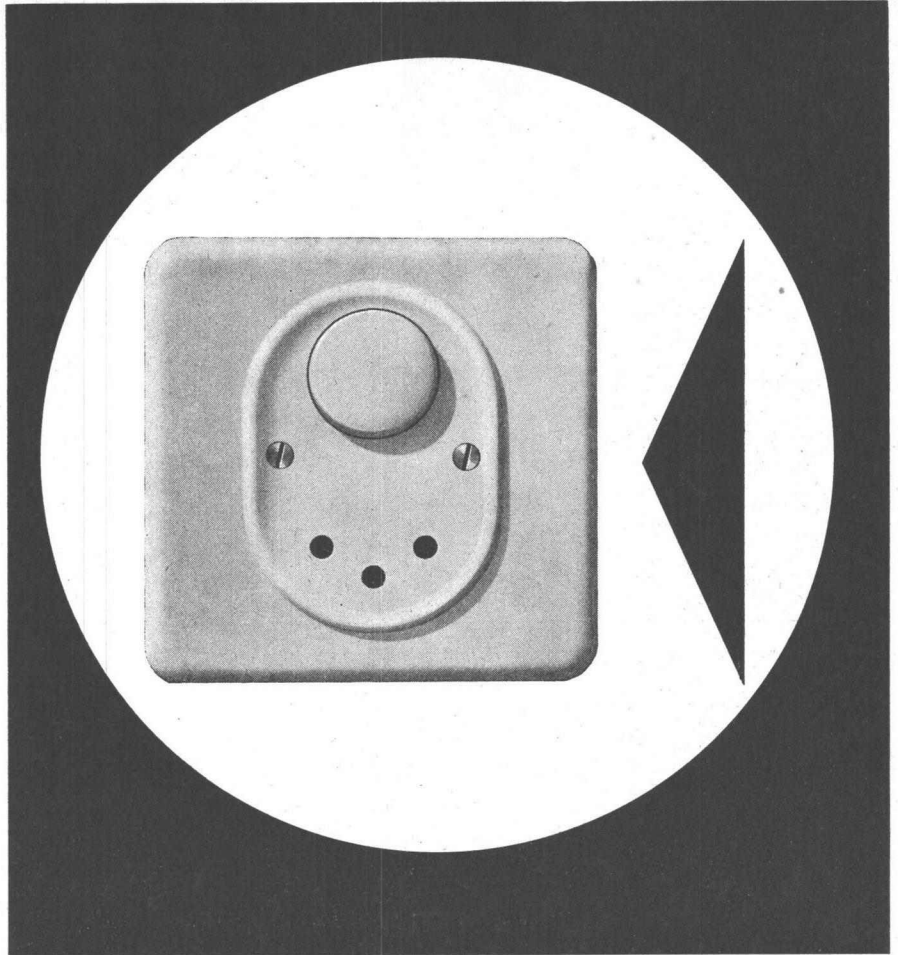
KX mit Steckdose ist nun auch als platzsparende «Einerkombination» erhältlich, die in jeden Einbaukasten Grösse I montiert werden kann.

Der Steckdosenteil wird normalerweise mit festmontierter Nullungs- verbindung geliefert.

Wir senden Ihnen gerne den neuen Spezialprospekt und Muster.

Xamax AG Zürich 50-Oerlikon  
Telephon (051) 46 64 84

**XAMAX**



Série de 7 réservoirs pour stockage de mazout et de benzine avec fonds brevetés Giovanola. Capacité totale 16 000 m<sup>3</sup>. Réservoirs de benzine construits pour une pression de service de 0,2 atm.

**Giovanola Frères S. A., Monthey**

**RÉSERVOIRS, SILOS  
GAZOMÈTRES**



# Gatic

die ideale Schachtabdeckung

Von Roll

Werk Rondez/Delsberg



**Die flexible BK-Schalung  
geeignet für jeden Radius**

Fabrikation und Vertrieb:

**FIXTRÄGER AG  
LAUFENBURG**

Telephon 064/73521

I 117



Schönhaus

**44 Jahre Cumulus-Boiler**  
Reiche Erfahrungen ermöglichen es uns, jedes Problem der Heisswasserbereitung zu lösen. Ob Schnellerhitzer oder Industrieanlage, die sinnreiche Konstruktion gewährleistet einfache Montage- und Revisionsmöglichkeiten, leichtes Auswechseln der Bestandteile und grosse Wirtschaftlichkeit im Stromverbrauch

Wandboiler «Cumulus»  
Inhalt 100 l

**SAUTER**

Fabrik elektr. Apparate, Basel Schweiz



**FRICK-GLASS A.G.**  
ZÜRICH-ALTSTETTEN

Tel. (051) 525111

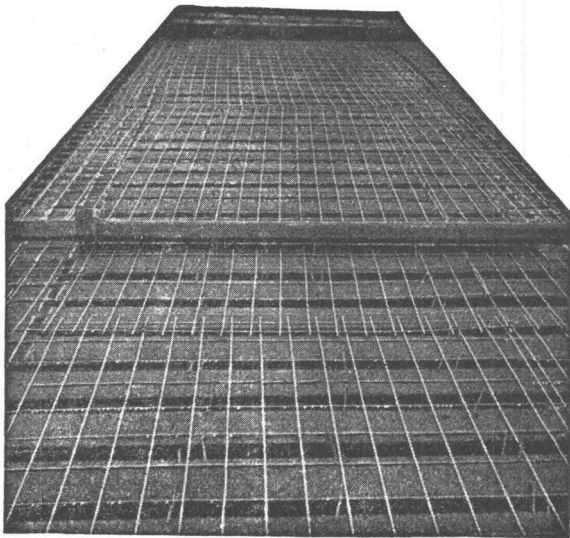
Asphalt-Isolierungen

Flachdach-Beläge

Kork-Isolierungen

in zuverlässiger Ausführung

# Gut isoliert **besser** gebaut



Je besser die Isolation, umso geringer die Heizkosten. Die Ersparnisse an Heizkosten machen im Laufe der Jahre oft ein Vielfaches dessen aus, was eine gut isolierende Decke mehr kostet. Mit BAUKORK-Isolierdecken – K-Werte zwischen 0,58 und 0,68 – bauen Sie bei Wegfall von Gefällsbeton etc. sogar noch billiger!

Fragen Sie die Spezialisten mit grosser, praktischer Erfahrung.

## BAUKORK AG.

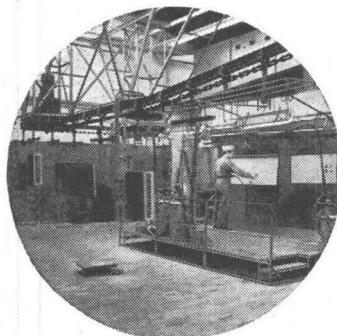
Verkaufsbüro Zurich, Gotthardstr. 61  
Telephon 051/238012 - Werk in Steinhausen/Zug



Verlangen Sie Unterlagen oder den Besuch unseres Vertreters.

## OEHLER AARAU

Eisen- und Stahlwerke Oehler & Co. AG.  
Telephon (064) 2 25 22



Transporte ohne zweckmässige Fördermittel sind zu teuer!



Zum Transportieren gehört auch das Heben und Senken der Lasten sowie das Stapeln. Ueberall, wo Hilfskräfte diese Arbeiten besorgen, macht sich der Einsatz zweckmässiger Fördermittel innert kurzer Zeit bezahlt.

Die Oehler-Werke verfügen über ein umfassendes Programm moderner innerbetrieblicher Transportmittel und stellen Ihnen ihre reiche Erfahrung auf diesem Gebiet gerne unverbindlich zur Verfügung.





**WOPAVIN**

## der moderne Handlauf aus Plastik

(mit der schön glänzenden Oberfläche).

Lieferbar in leuchtenden Farben: hellrot, grün, blau, schwarz, gelb oder bordeaux  
Spielend leicht zu verlegen!

**Verkauf durch Ihre Eisenhandlung.**

Vertretung von  
WOPAVIN-PVC:



**OTTO KÜENZI AG**  
Bern, Laupenstrasse 4  
Telephon (031) 3 66 65

## PATENTE

MODELLE, MUSTER, MARKEN  
etc.  
in allen Ländern

**NAEGELI & Co., BERN**

Patentanwälte, Bundesgasse 16



3-schichtig, querverleimt, 28 mm stark. Fabrikationsgrösse 100 x 500 cm oder auf kleinere Masse zugeschnitten. Ueber 50mal verwendbar.



**G. Kämpf, Ruppertswil/AG**  
Holzbau  
Telephon (064) 3 42 12



**Normen vereinfachen und verbilligen das Bauen**

## Göhner Normen

**Gewähr für pünktliche Lieferung**

Ernst Göhner AG, Zürich  
Hegibachstrasse 47  
Telefon 051 / 24 17 80  
Vertretungen in  
Bern, Basel, St.Gallen, Zug,  
Biel, Genève, Lugano

Fenster 221 Norm-Typen,  
Türen 326 Norm-Typen,  
Luftschutzfenster + -Türen,  
Garderoben- + Toilettenschränke  
Kombi-Einbauküchen,  
Carda-Schwingflügelfenster.

Verlangen Sie unsere Masslisten und Prospekte. Besuchen Sie unsere Fabrikausstellung.

B 2

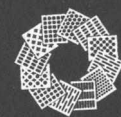


**Bauabrechnungen  
Kostenvoranschläge**

bindet Ihnen in kürzester Zeit in farbig Pressspan mit Aufschrift

**F. Mettler • Zürich 1**  
Prägeanstalt Lindenhofstr. 15  
Telephon (051) 27 19 97

**HEER** OLTEN



Fabrik für:  
gelochte Bleche  
und Streckmetall



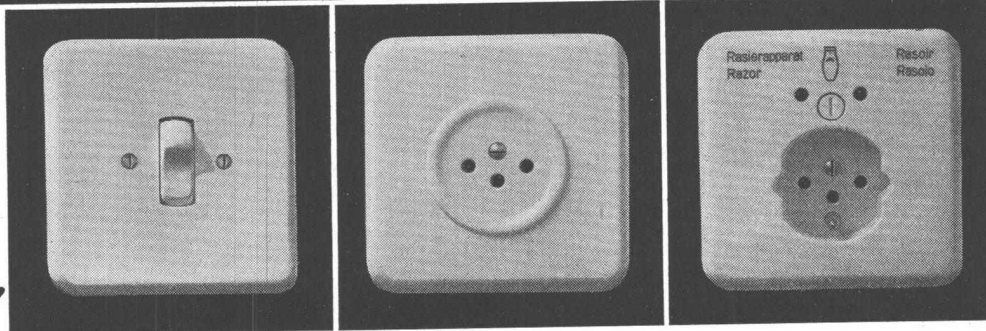
062 / 5 66 33

Leistungsfähig • Individuell • Seit 1875

Neuzeitliche Schalter und Steckdosen für Unterputzmontage  
 Adolf Feller AG. Horgen, Fabrik elektrischer Apparate



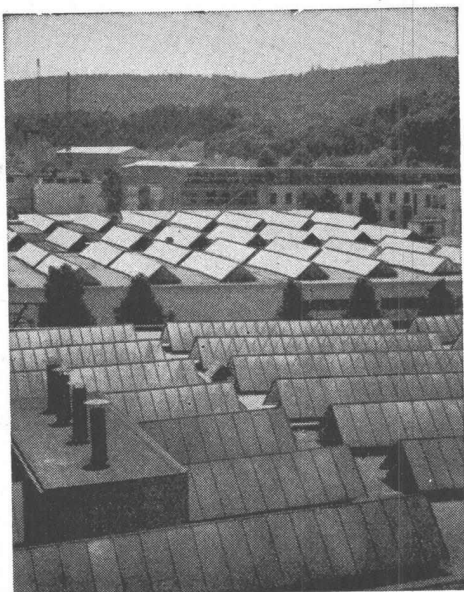
*Feller*



TEL. 051/933232

WALLISELLEN-ZH

SIEGFRIED **Keller** AG



**Kittlose Glasdächer**  
 System WEMA

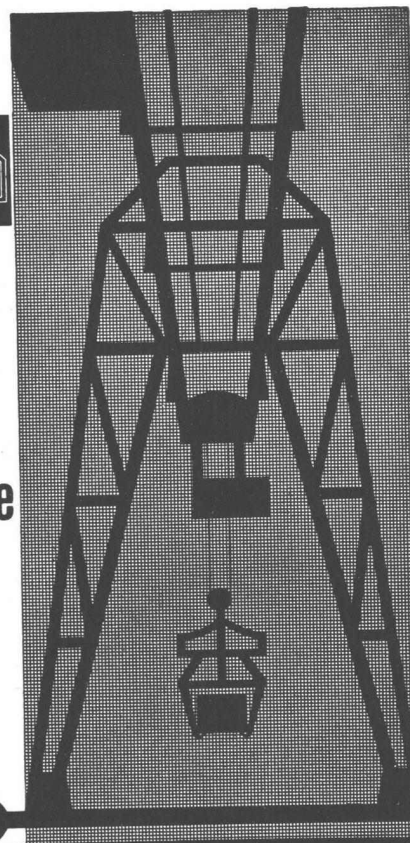
Hofüberdachungen und Vordächer  
 Shedrinnen



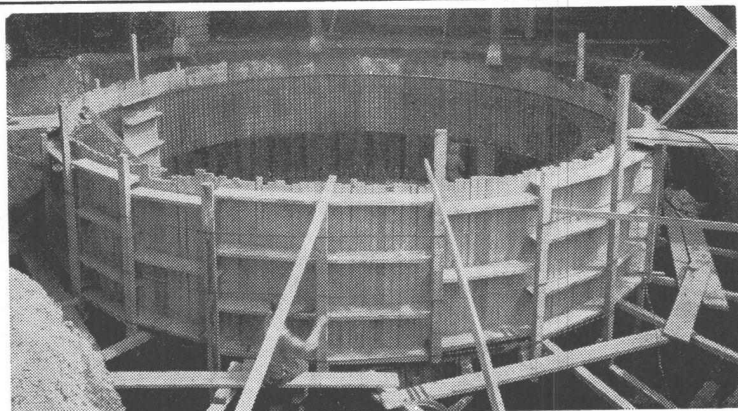
**Krane**

**Elektrozüge**

**Aufzüge**



Schindler-Aufzug- und Uto-Kran-Fabrik AG.. Zürich



Betontank von 250 000 l im Bau

## TBA-Betontankanlagen

zur Lagerung von Heizöl, Dieselöl usw.

Die zuverlässigen, betriebs- und korrosionssicheren TBA-Stahlbetonbehälter können in jeder Form und Grösse erstellt werden. Kellereinbautanks.

**TANKBAU AG, ZÜRICH**

Minervastrasse 126, Telephon (051) 34 46 42

**GC**

# Leichtmetall- Fensterbau Geilinger & Co Winterthur



GC 5916

# Novopan

hat das beste Stehvermögen

Markant und typisch ist bei Novopan der dreischichtige Aufbau. Die mittlere Schicht besteht aus kleinsten Spreisseln. Durch die richtungslose Streuung ergibt sich eine tausendfache Absperrung. Die Kombination der porösen Mittelschicht mit den beiden abgesperrten Deckschichten aus flächigen Spänen verleiht der Platte das bekannte, unübertroffene Stehvermögen.

# 3



Novopan hat das  
beste Stehvermögen

### Novopan bietet aber noch weitere Vorteile:

- gute thermische und akustische Isolation
- keine Rissbildung
- feuerhemmend
- 1/3 widerstandsfähiger gegen holzerstörende Pilze als Tannenholz
- geschliffen und dickengenau sowie ungeschliffen mit ca. 1 mm Dickenzumass lieferbar
- nur eine, dafür aber bewährte Standardqualität
- technischer Beratungsdienst mit 12-jähriger Erfahrung
- periodisch erscheinende Novopan-Nachrichten
- grosses Bezugsquellen-Netz
- günstiger Preis und zweckmässige Dimensionen

# Novopan

Novopan AG., Klingnau Beratungsdienst (056) 5 13 35