

Objektyp: **FrontMatter**

Zeitschrift: **Schweizerische Bauzeitung**

Band (Jahr): **78 (1960)**

Heft 38

PDF erstellt am: **12.07.2024**

Nutzungsbedingungen

Die ETH-Bibliothek ist Anbieterin der digitalisierten Zeitschriften. Sie besitzt keine Urheberrechte an den Inhalten der Zeitschriften. Die Rechte liegen in der Regel bei den Herausgebern.

Die auf der Plattform e-periodica veröffentlichten Dokumente stehen für nicht-kommerzielle Zwecke in Lehre und Forschung sowie für die private Nutzung frei zur Verfügung. Einzelne Dateien oder Ausdrucke aus diesem Angebot können zusammen mit diesen Nutzungsbedingungen und den korrekten Herkunftsbezeichnungen weitergegeben werden.

Das Veröffentlichen von Bildern in Print- und Online-Publikationen ist nur mit vorheriger Genehmigung der Rechteinhaber erlaubt. Die systematische Speicherung von Teilen des elektronischen Angebots auf anderen Servern bedarf ebenfalls des schriftlichen Einverständnisses der Rechteinhaber.

Haftungsausschluss

Alle Angaben erfolgen ohne Gewähr für Vollständigkeit oder Richtigkeit. Es wird keine Haftung übernommen für Schäden durch die Verwendung von Informationen aus diesem Online-Angebot oder durch das Fehlen von Informationen. Dies gilt auch für Inhalte Dritter, die über dieses Angebot zugänglich sind.

Ein Dienst der *ETH-Bibliothek*
ETH Zürich, Rämistrasse 101, 8092 Zürich, Schweiz, www.library.ethz.ch

<http://www.e-periodica.ch>

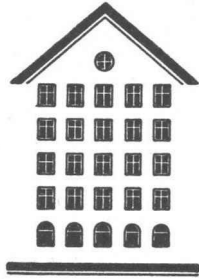
SCHWEIZERISCHE BAUZEITUNG

WOCHENSCHRIFT FÜR ARCHITEKTUR / INGENIEURWESEN / MASCHINENTECHNIK

REVUE POLYTECHNIQUE SUISSE

ORGAN DES S. I. A. SCHWEIZERISCHER INGENIEUR- UND ARCHITEKTEN-VEREIN
UND DER G. E. P. GESELLSCHAFT EHEMAL. STUDIERENDER DER EIDG. TECHN. HOCHSCHULE
GEGRÜNDET 1883 VON ING. A. WALDNER / HERAUSGEGEBEN VON ING. W. JEGHER

Fenster



Kiefer Zürich

**Stein
zeug
Embrach**

Steinzeugfabrik
Embrach AG
für Kanalisation
und chemische Industrie

Embrach/ZH

Patentanwälte

E. BLUM & Co., ZÜRICH

Gegründet 1878 Telefon 251633
Bahnhofstrasse 31

Anmeldung von Erfindungen

Fabrik- und Handelsmarken

Gutachten, Prozessberatung

compriband

für alle Fugendichtungen

Generalvertretung **ROGER FREY, dipl. Ing.**
Zürich 2 Beethovenstrasse 47
Telefon 23 33 64

Verlag

W. Jegher & A. Ostertag, Dianastrasse 5,
Zürich / Tel. 23 45 07 / Postcheck VIII 6110
Bürozeiten: Montag bis Freitag 7—12 Uhr
und 13.45—17.30 Uhr, Samstags geschlossen.

Postadresse:

Schweiz. Bauzeitung, Postfach Zürich 39

Anzeigenverwaltung

Mosse-Annoncen AG., Zürich, Limmat-
quai 94 / Tel. 32 68 17 / Postcheck VIII 1027

INHALT

Beitrag zur Theorie der Erdbrücke
auf das Tunnelmauerwerk. Von *J.
Houska* 607*

Eisfabrikation im Dienste des euro-
päischen Lebensmittelverkehrs. Von
E. Baumgartner 610*
«Technorama» in Winterthur 612*

Mitteilungen

Neuere Zügelgurtbrücken in Deutsch-
land. Energieversorgung in der Deut-
schen Demokratischen Republik. In-
ternationale Föderation für Datenver-
arbeitung. Dreigliedrige Elektroloko-
motiven für die schwedische Erzbahn
Lulea - Narvik. Assuan-Staudamm
Sadd-el-Ali 617*

Buchbesprechungen

Wohnen heute, von *A. Altherr*. Me-
chanik, von *H. Ziegler*. Bestimmun-
gen des Deutschen Ausschusses für
Stahlbeton, von *B. Wedler*. Poutres
continues et dalles à armature
croisée, von *J. Hahn* 618
Neuerscheinungen 619

Mitteilungen aus dem S. I. A.

Fachgruppe der Ingenieure für Brük-
kenbau und Hochbau. Mitteilungen
aus dem Generalsekretariat 619

Wettbewerbe

Katholische Kirche Glarus. Ueber-
bauung an der Turnerstrasse, Zürich-
Unterstrass. Erweiterung des Kinder-
heims St. Benedikt in Hermetswil.
Ergänzungsbauten zum Kantonsspital
Zürich. Künstlerische Gestaltung der
Glaswände in der neuen Heiliggeist-
Kirche in Suhr. Katholische Kirche
in Beinwil am See. Alterssiedlung
und Altersheim der Gemeinden Baden
und Ennetbaden. Gewerbeschul-
haus und Um- und Ausbau der Inter-
natsgebäude des Kollegiums «Spiri-
tus Sanctus» in Brig 620

Ankündigungen

Nordostschweiz. Verband für Schiff-
fahrt Rhein-Bodensee. 5. Arbeitsta-
gung der Arbeitsgemeinschaft für
kommunale Abfallwirtschaft.
Schweiz. Techn. Verband, Sekt. Bern.
Grundfragen der Felsmechanik. Geo-
graphisch-Ethnographische Gesell-
schaft Zürich, Kurse für berufliche
Weiterbildung. Abendfachschulen u.
Spezialkurse der ZBW St. Gallen.
Vortragskalender 620