

Objektyp: **Advertising**

Zeitschrift: **Schweizerische Bauzeitung**

Band (Jahr): **78 (1960)**

Heft 39

PDF erstellt am: **08.08.2024**

### **Nutzungsbedingungen**

Die ETH-Bibliothek ist Anbieterin der digitalisierten Zeitschriften. Sie besitzt keine Urheberrechte an den Inhalten der Zeitschriften. Die Rechte liegen in der Regel bei den Herausgebern. Die auf der Plattform e-periodica veröffentlichten Dokumente stehen für nicht-kommerzielle Zwecke in Lehre und Forschung sowie für die private Nutzung frei zur Verfügung. Einzelne Dateien oder Ausdrucke aus diesem Angebot können zusammen mit diesen Nutzungsbedingungen und den korrekten Herkunftsbezeichnungen weitergegeben werden. Das Veröffentlichen von Bildern in Print- und Online-Publikationen ist nur mit vorheriger Genehmigung der Rechteinhaber erlaubt. Die systematische Speicherung von Teilen des elektronischen Angebots auf anderen Servern bedarf ebenfalls des schriftlichen Einverständnisses der Rechteinhaber.

### **Haftungsausschluss**

Alle Angaben erfolgen ohne Gewähr für Vollständigkeit oder Richtigkeit. Es wird keine Haftung übernommen für Schäden durch die Verwendung von Informationen aus diesem Online-Angebot oder durch das Fehlen von Informationen. Dies gilt auch für Inhalte Dritter, die über dieses Angebot zugänglich sind.

# SCHWEIZERISCHE BAUZEITUNG

WOCHENSCHRIFT FÜR ARCHITEKTUR / INGENIEURWESEN / MASCHINENTECHNIK

REVUE POLYTECHNIQUE SUISSE

ORGAN DES S. I. A. SCHWEIZERISCHER INGENIEUR- UND ARCHITEKTEN-VEREIN  
UND DER G. E. P. GESELLSCHAFT EHEMAL. STUDIERENDER DER EIDG. TECHN. HOCHSCHULE  
GEGRÜNDET 1883 VON ING. A. WALDNER / HERAUSGEGEBEN VON ING. W. JEGHER

## SIFRAG

**klimatisiert  
jeden  
Raum**



SIFRAG BERN ZÜRICH BASEL LAUSANNE

### Verlag

W. Jegher & A. Ostertag, Dianastrasse 5,  
Zürich / Tel. 23 45 07 / Postcheck VIII 6110  
Bürozeiten: Montag bis Freitag 7–12 Uhr  
und 13.45–17.30 Uhr. Samstags geschlossen.  
Postadresse:  
Schweiz. Bauzeitung, Postfach Zürich 39

### Bezugspreise

Einzelheft Fr. 1.65 — Abonnements:

	12 Monate	6 Monate	3 Monate
Schweiz	66.—	33.—	16.50
Ausland	72.—	36.—	18.—

Für Mitglieder des S. I. A., der GEP und des Schweiz. Technischen Verbandes sowie für Studierende der ETH, der EPUL und schweiz. staatl. Technischer Mittelschulen ermässigte Preiskategorien nach Tarif.

### Anzeigenverwaltung

Mosse-Annoncen AG., Zürich, Limmat-  
quai 94 / Tel. 32 68 17 / Postcheck VIII 1027

### INHALT

- Neuartige Ausstellungshalle mit  
Rohrfachwerkbindern. Von H. Beer . . . 621\*
- «Technorama» in Winterthur . . . 625\*
- Thermische Zentrale der Entreprises  
Electriques Fribourgeoises . . . 632\*

### Mitteilungen

- Jangtse-Brücke in Hankau, Selbsttätig  
sich aufrichtendes Rettungsboot  
Abgas-Turboaufladung in Deutsch-  
land. Der Getreidesilo Wil, Versan-  
dung von Ausgleichbecken. Persön-  
liches . . . 634\*

### Buchbesprechungen

- 150 Eigenheime, von A. Bruckmann.  
Wandartiger Träger und Bogen-  
scheibe, von H. Bay . . . 634
- Calcul rapide des poutres continues  
par la méthode Caquot, par M. et  
A. Reimbert, Konstruktionen und  
Baulemente von Strömungsmaschi-  
nen, von H. Petermann, Neuerschei-  
nungen . . . 635

### Nekrologe

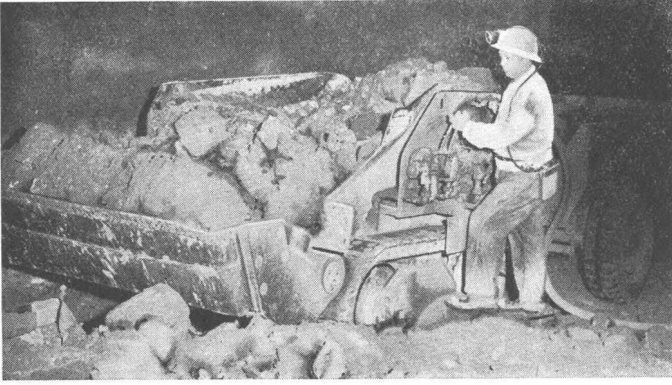
- B. Terner, A. Winterstein . . . 635

### Wettbewerbe

- Ergänzungsbauten zum Kantonsspital  
Zürich, Reformierte Kirche Buochs  
Oeffentlicher Wettbewerb zur Ver-  
minderung des Baulärms, Preisaus-  
schreiben der Denzlerstiftung, Mo-  
saik Bahnpost Lugano . . . 636

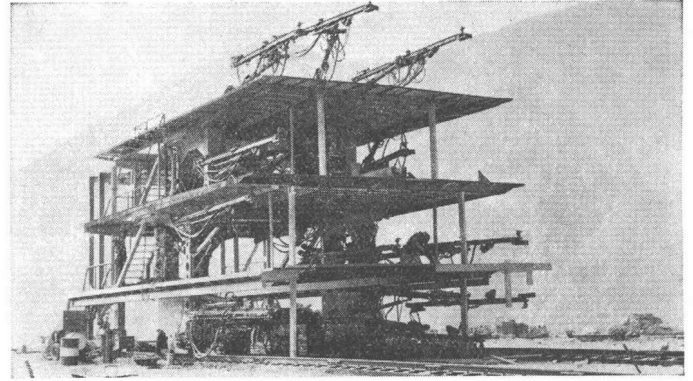
### Ankündigungen

- Atomenergie-Kurs in Basel, 2. Inter-  
nationale Fachmesse für die Holzbe-  
arbeitung, Ausstellung über moderne  
kirchliche Kunst in der Schweiz,  
4. Internationaler Kongress für Aku-  
stik . . . 636



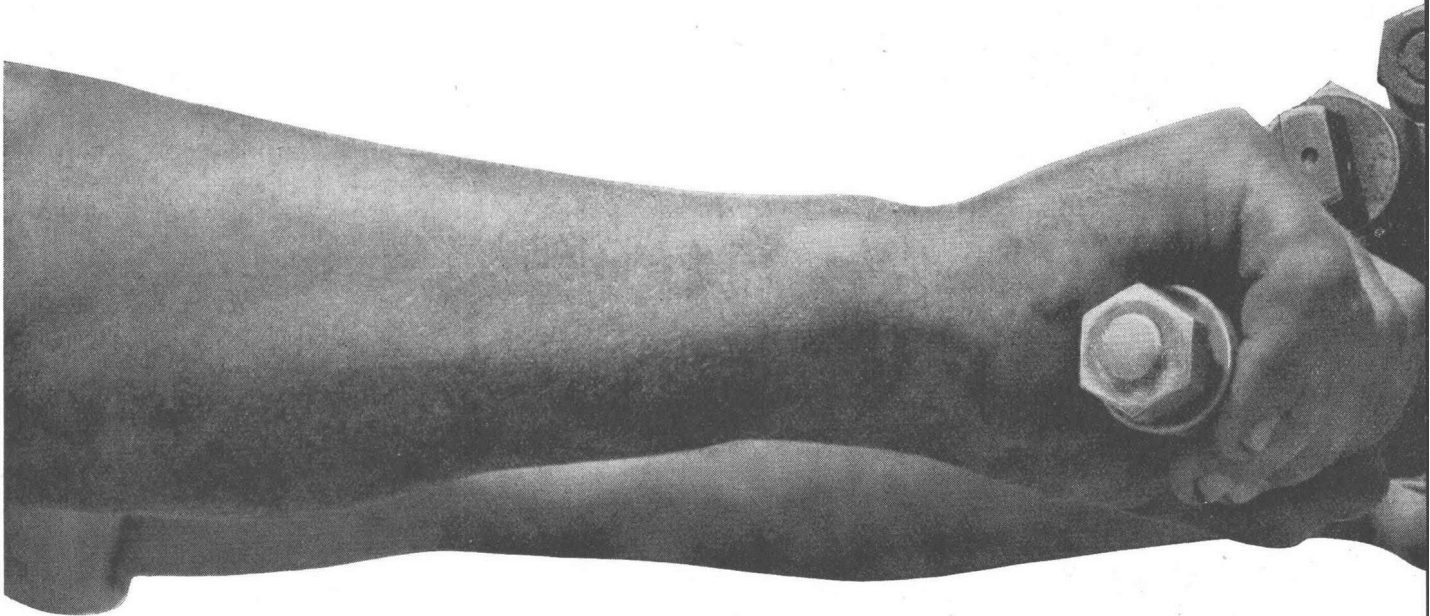
## EIMCO STOLLENBAGGER

Die meisten Baggerführer „schwören“ auf die schnellen EIMCO. Das dürfte mit ein Grund sein, warum auf praktisch allen Baustellen EIMCO Stollenbagger anzutreffen sind: total an die 300 Maschinen. Ein anderer Grund: Die niedrigen Ersatzteilkosten pro m<sup>3</sup> geladenes Material.



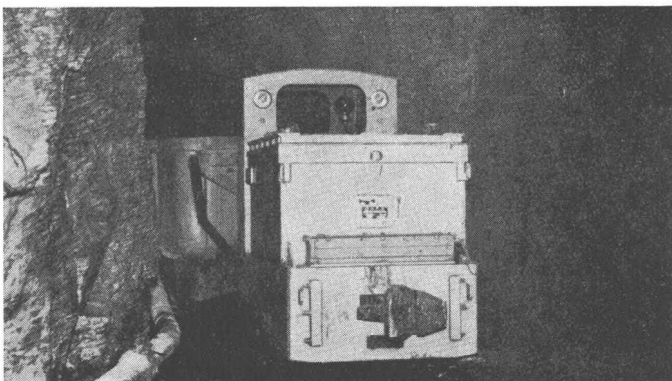
## INGERSOLL-RAND BOHRWAGEN

Unser Bild zeigt den HYDRA-BOOM-Bohrwagen INGERSOLL für den Montblanc-Tunnel. Er besteht aus 15 Hammerbohrmaschinen und einem mittleren Stangenbohrhammer für 200 mm Loch-Durchmesser. Auch die kleineren INGERSOLL-Bohrwagen sind vollhydraulisch und sparen Arbeitskraft (nur ein Mann für zwei Bohrarme). Sie sind besonders für das neue Parallel-Bohrverfahren geeignet.



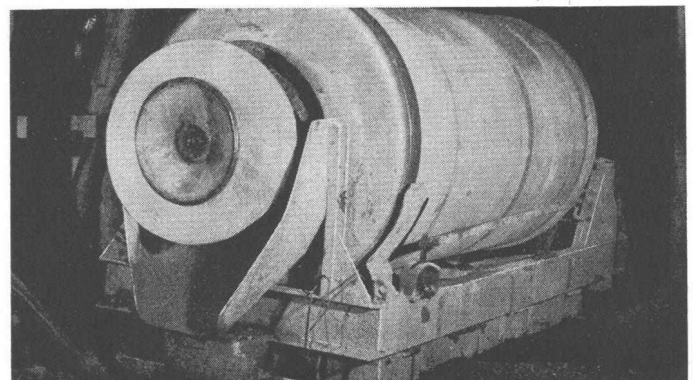
Neu: mit elektro-hydraulischem Antrieb, der für Leistungen von 20 - 100 PS stufenlos regulierbar ist. Dieser Antrieb schont das Rollbahnmaterial und gestattet dem Fahrer, sich noch besser auf den Verkehr zu konzentrieren. - Übliche Ausführung: robuste, betriebssichere Einzellokomotive 20 PS oder Zwillingsmaschine 40 PS.

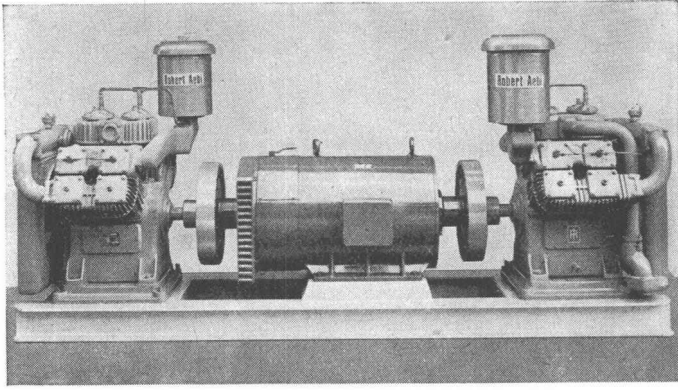
## BARTZ STOLLEN-LOKOMOTIVEN



Diese Betonnachmischer für den Stollenbau gibt es in 3 verschiedenen Größen: für 1,5, 2,6 und 4 m<sup>3</sup> Beton. Der Trommel-Antrieb erfolgt durch einen geräuscharmen Druckluftmotor, der nur 10,5 m<sup>3</sup>/min. verbraucht. Die robuste Reversiertrommel (7 mm-Blech) kann im Stollen einwandfrei entleert werden.

## MÜHLHÄUSER NACHMISCHTROMMELN

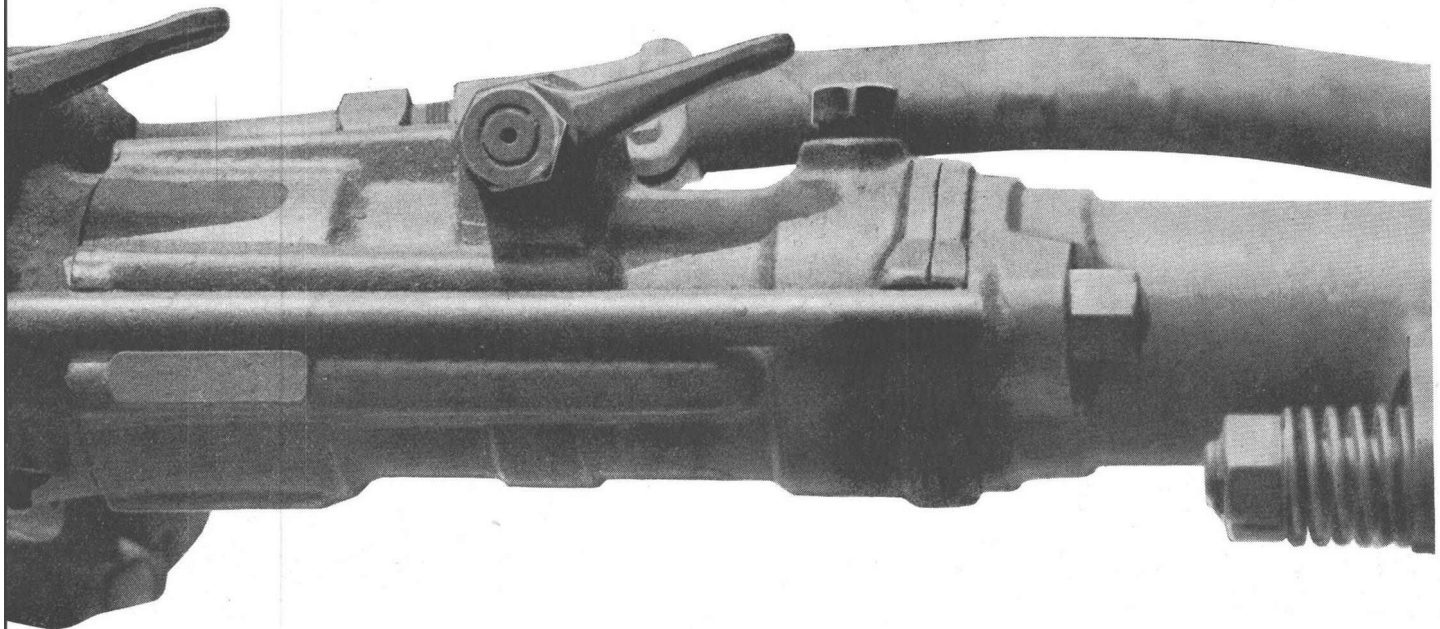




# 6 Beispiele Stollenbau

## INGERSOLL-RAND KOMPRESSOREN

Diese stationären Maschinen für Grossbaustellen drehen oft ununterbrochen von Montag bis Samstag. Sie arbeiten mit kleiner Tourenzahl, um jeder Beanspruchung standzuhalten. Die Kompressoren sind luftgekühlt. Die zweistufige Bauart erfordert weniger Antriebskraft und hat zudem einen grösseren Wirkungsgrad auf hoch gelegenen Baustellen.



GERLACH-Bogen und -Ringe sind aus vergütetem Stahl von gleichbleibender Qualität. Bogen für Bogen hat die genau gleichen Masse und kann daher profilgerecht versetzt werden. Wenn Sie ein besonderes Problem haben, rufen Sie uns bitte. Unser Ingenieur berätet Sie gerne individuell und unverbindlich.

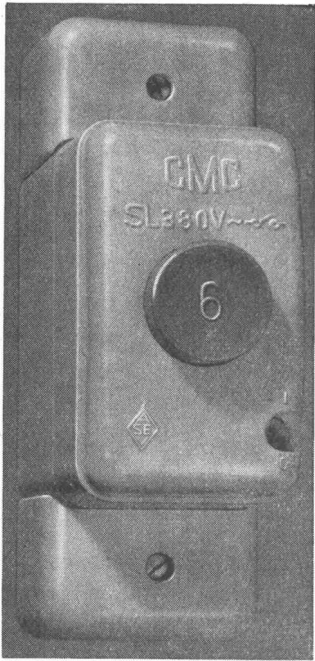
## GERLACH STOLLENAUSBAU



Robert Aebi AG Zürich Uraniastrasse 31/33 Tel.(051) 2317 50

# Robert Aebi



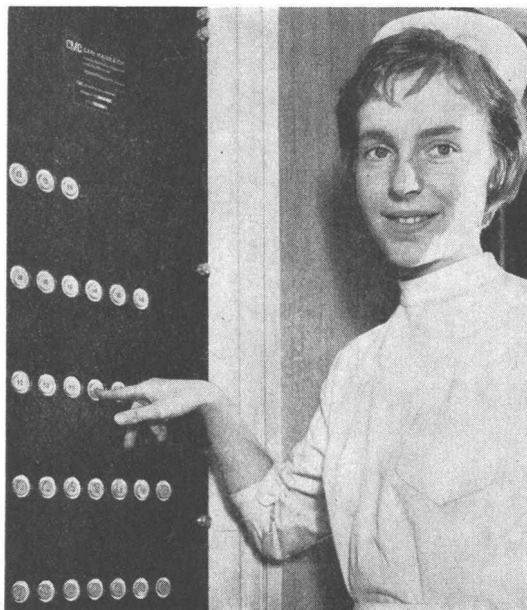


# Sicherungsautomat Typ SL

0,25 0,5 1 2 4 6 10 15 A 380 V

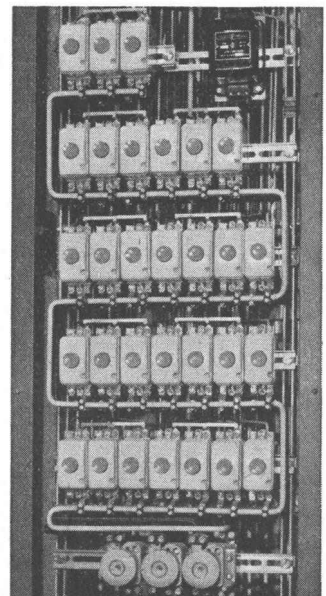
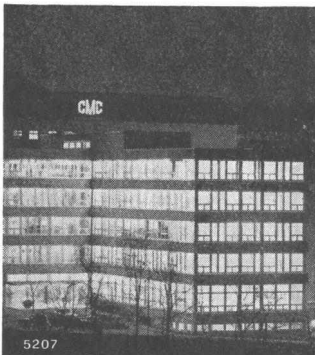
Ein Fingerdruck bringt wieder Licht!

Der CMC-Sicherungsautomat ist die zeitgemässe Sicherung



CMC-Sicherungsautomaten sind jederzeit betriebsbereit und Schalter und Sicherung zugleich

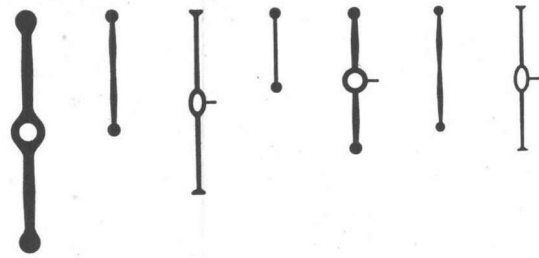
Moderne Bauten werden heute mit CMC-Sicherungsautomaten ausgerüstet



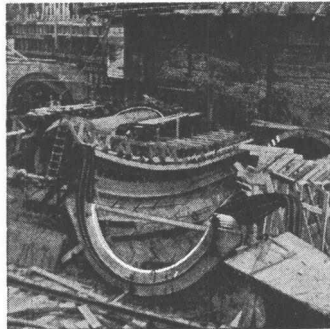
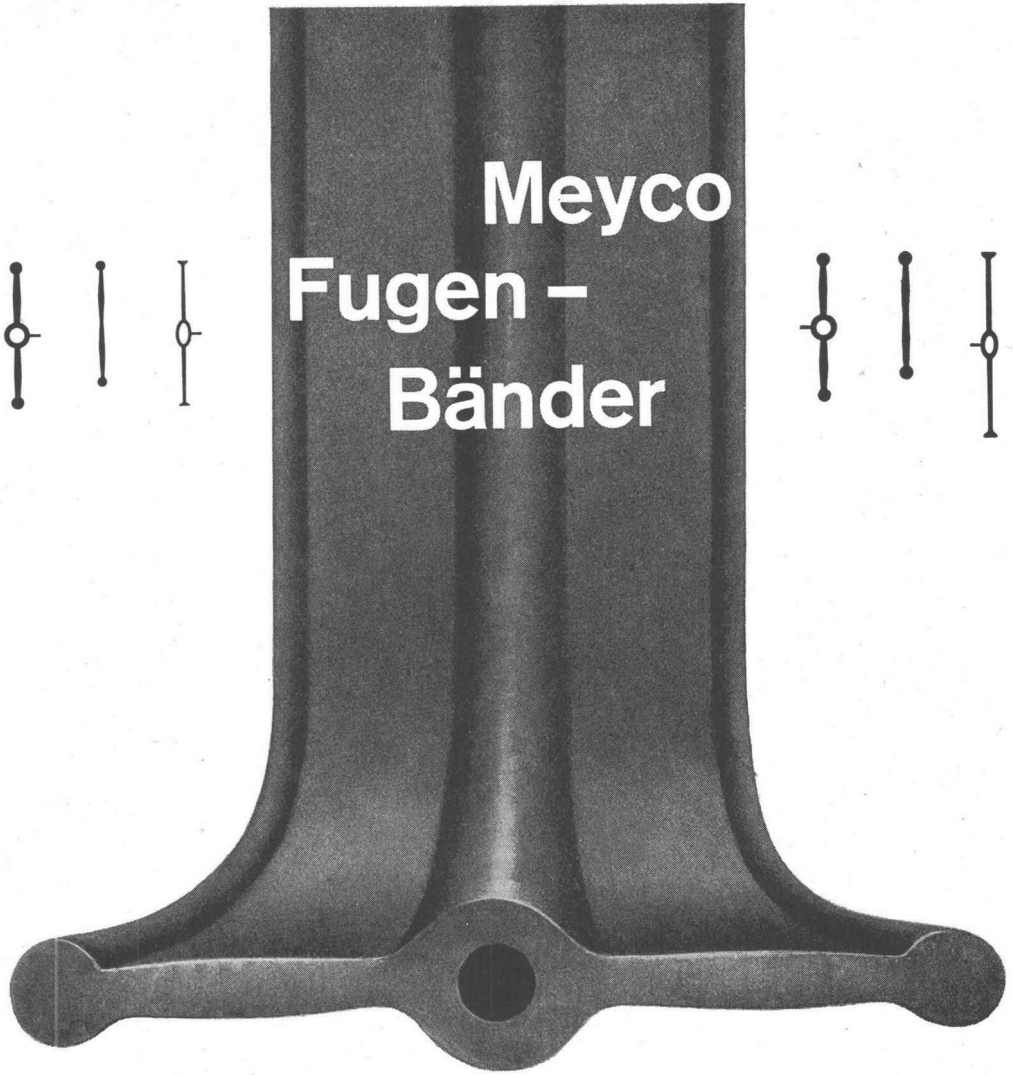
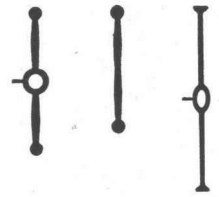
## Carl Maier & Cie Schaffhausen

Fabrik elektrischer Apparate und Schaltanlagen      Telefon 053 / 5 61 31

# CMC



# Meyco Fugen - Bänder



in synthetischem Kautschuk  
und Weich - PVC. Sichere Abdichtung  
von Fugen in Betonkonstruktionen

Einbau von Meyco-Fugen-  
bändern beim Kraftwerk  
Schongau am Lech

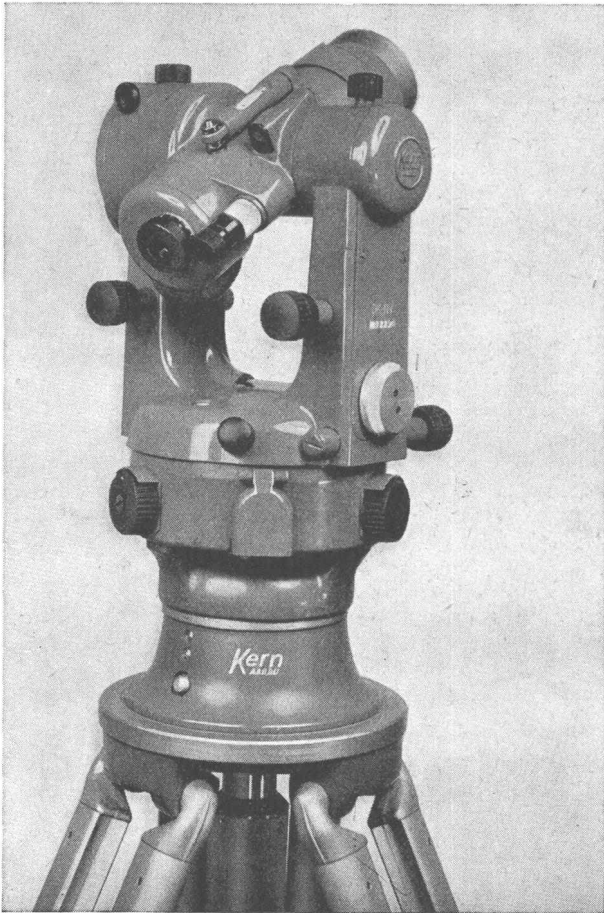


Vulkanstr.110 Zürich 9 Tel.051 / 522211  
Chur Bern Lausanne Luzern

**MEYNADIER + CIE AG**

# DK RV

der neue Reduktions-Tachymeter  
für vertikale Messlatte  
mit höherer Genauigkeit



**Hohe Genauigkeit:** Mittlerer Fehler  $\pm 3-5$  cm/100 m.

**Bequeme Lattenablesung:** Keine Kurven, sondern drei gerade Mess- und Ablesestriche.

**Kreisablesung:** Wahlweise ohne Mikrometer (Minutengenauigkeit) oder mit Mikrometer (Sekundengenauigkeit).

**Weitere konstruktive Merkmale:** Zentrierstativ, Kreistrieb mit Grob- und Feinstellung, regulierbare elektrische Beleuchtung.

Der DK-RV wird überall dort mit Vorteil eingesetzt, wo mit der vertikalen Latte die gewünschte Genauigkeit bisher nicht erreicht wurde.

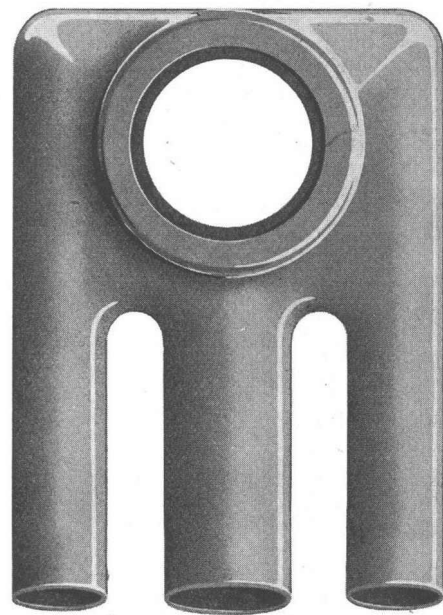


Kern & Co. AG Aarau  
Werke für Präzisionsmechanik  
und Optik

## STREBEL-favo

### STAHL-RADIATOREN

Neu ist die bestechend einfache, elegante und wärmetechnisch beste FORMGEBUNG durch die Verwendung einer schlanken Aussensäule.



Neu ist die durch das einsäulige Modell bereicherte TYPENWAHL bei Bauhöhen von 30 cm bis 6 m.

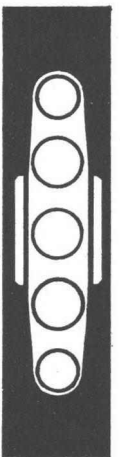
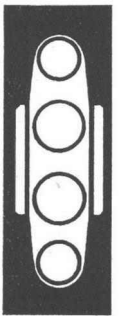
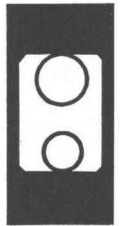
Neu ist die hohe STABILITÄT und Druckfestigkeit. Daher beste Eignung für HOCH-HÄUSER.

Verlangen Sie Prospekte.

STREBEL STAHL-RADIATOREN AG

ROTHRIST

TEL. 062 7 44 71





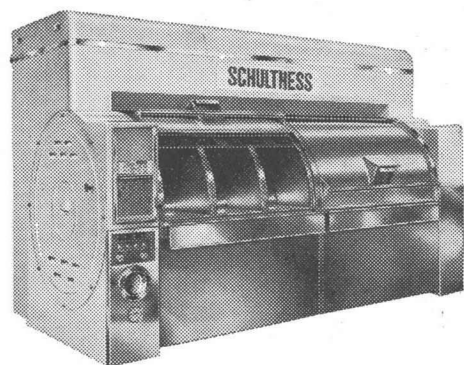
«Ich sehe klar: Für unsere neue Wäschereianlage wählen wir SCHULTHESS!»

Grosse Wäschereianlagen müssen straff geplant werden. Raumverhältnisse, täglicher Wäscheanfall, Art des Waschgutes — dies alles bedingt gründliches Überlegen und eine Aussprache mit erfahrenen Fachleuten.

Schulthess richtet jährlich für viele Millionen Franken Grossanlagen ein. Ihr Fabrikationsprogramm umfasst alles, was ein Spital, eine Anstalt, ein Hotel, ein Heim oder auch Industrie- und Gewerbebetriebe benötigen. Dank unserer reichen Erfahrung zeigen wir dem Kunden den für ihn günstigsten, kostensparendsten Weg.

Dazu kommt, dass Schulthess alle Waschautomaten von 4-60 kg und sämtliche Pullman-Anlagen bis 230 kg Ladegewicht mit Lochkarten steuert. Der Wäschemeister schiebt nur noch die auf das Waschgut abgestimmte Karte ein und sofort beginnt der Automat das richtige Waschprogramm.

Verlangen Sie eine unverbindliche Besprechung mit Schulthess, bevor Sie sich in irgend einer Richtung festlegen. Das wird sich für Ihr Investitions-Budget vorteilhaft auswirken.



Bäckereien, Metzgereien, Hotels, Heime, Anstalten, Spitäler, Sanatorien, öffentliche Körperschaften, Industriebetriebe — für alle baut Schulthess die zweckmässigste Wäschereianlage.

# SCHULTHESS

Maschinenfabrik Ad. Schulthess & Co. AG Zürich

Zürich	Stockerstrasse 57	Tel. 051/27 44 50
Bern	Aarberggasse 29	Tel. 031/ 3 03 21
Chur	Bahnhofstrasse 9	Tel. 081/ 2 08 22
Lausanne	16, avenue du Simplon	Tel. 021/26 21 24
Neuenburg	9, rue des Epancheurs	Tel. 038/ 5 87 66



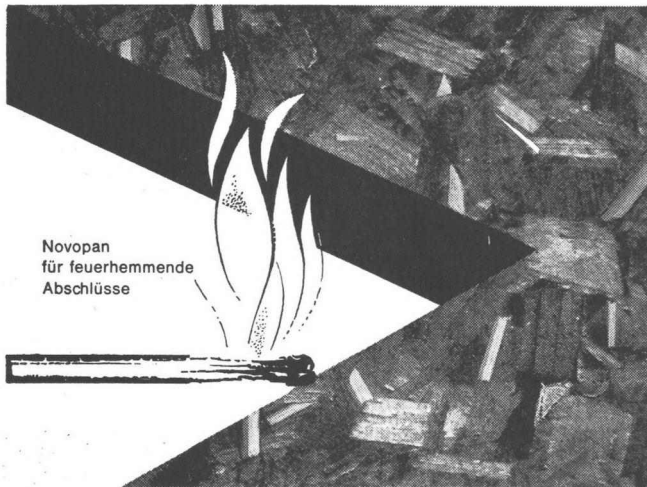


# Novopan

für feuerhemmende Abschlüsse

Grossversuche unter Anleitung der EMPA, der Vereinigung der kantonalen Feuerversicherungs-Anstalten und des Brandverhütungsdienstes Zürich haben bewiesen, dass Novopan in entsprechender Konstruktion für feuerhemmende Türen und Abschlüsse geeignet ist. Die Stickstoff-Komponente des Kunstharzes sowie die Unmöglichkeit von Rissbildung tragen wesentlich zu den ausgezeichneten feuerhemmenden Eigenschaften von Novopan bei.

4



Novopan  
für feuerhemmende  
Abschlüsse



**Konstruktionsdetails über feuerhemmende Türen und Abschlüsse finden Sie in den Novopan-Nachrichten 49 und technischen Daten 1**

**Novopan bietet aber noch weitere Vorteile:**

- gute thermische und akustische Isolation
- unübertroffenes Stehvermögen
- sehr gute Raumbeständigkeit
- keine Rissbildung
- feuerhemmend
- 1/3 widerstandsfähiger gegen holzerstörende Pilze als Tannenholz
- geschliffen und dickengenau sowie ungeschliffen mit ca. 1 mm Dickenzumass lieferbar
- nur eine, dafür aber bewährte Standardqualität
- technischer Beratungsdienst mit 12-jähriger Erfahrung
- periodisch erscheinende Novopan-Nachrichten
- grosses Bezugsquellen-Netz
- günstiger Preis und zweckmässige Dimensionen

# Novopan

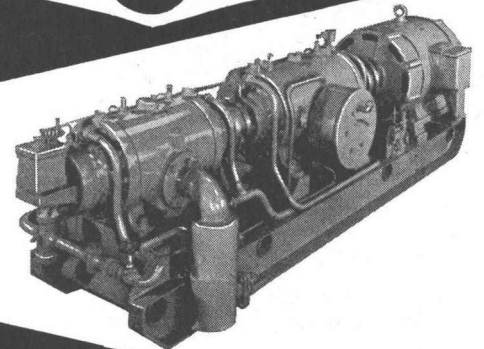
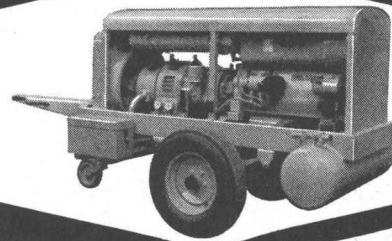
Novopan AG., Klingnau Beratungsdienst (056) 5 13 35

# SLM

## Kompressoren

Sind Ihnen die Vorteile unserer vielfach bewährten Kompressoren bekannt?

- stossfreie Förderung
- ruhiger, erschütterungsfreier Lauf
- direkte Kupplung
- grosse Betriebssicherheit (keine Ventile)
- einfache Montage, einfache Bedienung
- niedriger Ölverbrauch dank Ölrückgewinnung
- hohe Lebensdauer



Erzeugnisse unserer Kompressorenabteilung:

### Rotations- und Vakuumpumpen

- Leistung 40-6000 m<sup>3</sup>/h
- Druck einstufig bis 4 atü
- Druck zweistufig bis 8 atü
- Vakuum bis 0,5 mm Hg
- luft- oder wassergekühlt, stationär oder fahrbar

### Kreiskolbengebläse

- Leistung 200-28000 m<sup>3</sup>/h
- Druck einstufig bis 1 atü
- Druck zweistufig bis 2 atü
- Vakuum bis 60%
- ölfrei, luft- oder wassergekühlt

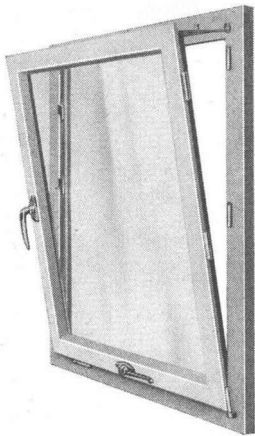
### Wasserringpumpen

- Leistung 30-2000 m<sup>3</sup>/h
- Druck bis 2 atü
- Vakuum bis 95%

Schweizerische Lokomotiv- und Maschinenfabrik  
Winterthur

4246

Tel. 052 / 855 11 Telex Nr. 52.669



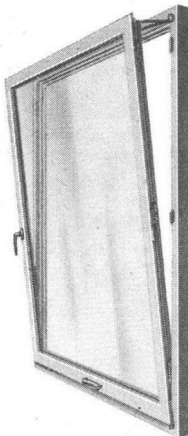
# NEUE



# TRÜMPFE

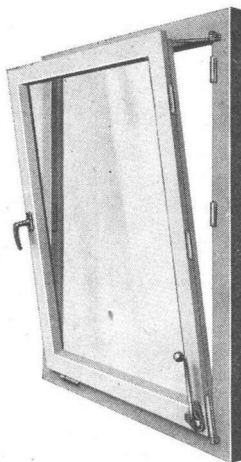
## 1. ROTOMAT für einflüglige Fenster

Komplett verdeckt angeschlagen mit ROTOMATIC-Verriegelung und neuartiger oberer Flügelhalterung durch ROTOMAT-Schere verdeckt. Automatische Verriegelung der Achsseite — mangelhaftes Schliessen des Fensters ist unmöglich. Die Bedienung des Flügels erfolgt mittels Antrieb in der Mitte am unteren Flügelrahmen, daher äusserst geringes Blendrahmenfreimass, da achsseitig keine Bedienungshebel. (ROTOMAT-S = verstärkte Ausführung.) Anwendungsbereich: maximale Flügelbreite 140 cm, maximale Flügelhöhe 180 cm. Ueber 140 cm Flügelbreite auf Anfrage.



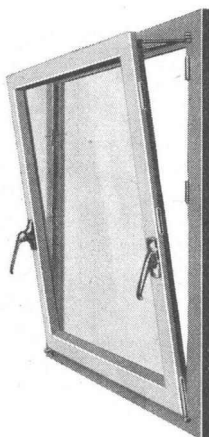
## 2. HORIZONTAL

Dieser Beschlag ist komplett verdeckt, für ein- und mehrflüglige Holzfenster; übrige Angaben wie unter 1., jedoch ohne automatische Verriegelung.



## 3. AXIAL

Dieser Beschlag ist die Weiterentwicklung unseres bewährten ROTO-REKORD-V. Getriebeteile im Ueberschlag, verdeckte Eckumlenkung, sonst wie unter 2. Hebel an der rechten oder linken Flügelecke.



## 4. VERTIKAL

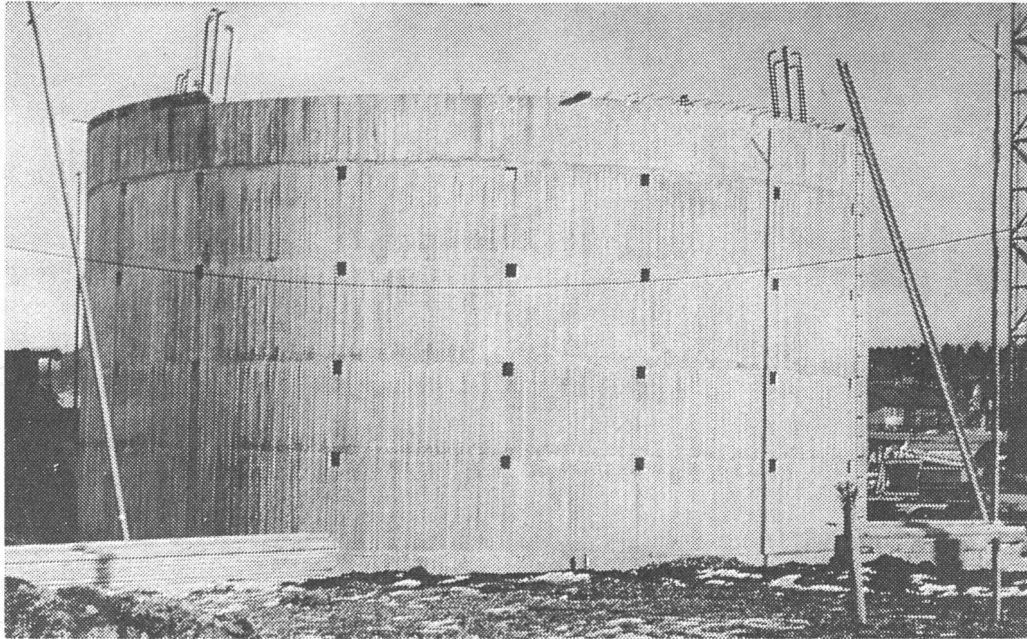
Hier handelt es sich um eine Weiterentwicklung des REKORD-VT. Spezialtreibriegelgriff auf der Verschlussseite, welcher gestattet, den Flügel entweder zu kippen oder zu drehen.

# ROTO-FRANK AG ZÜRICH

Hohlstrasse 188

Tel. (051) 42 11 45

**Zu beziehen durch den Fachhandel**



## Absenkung eines Sammel-Beckens

(Höhe ca. 8 m; innerer Durchmesser 12 m)

mit thixotropen Flüssigkeiten nach den Patenten von Prof. Lorenz  
Durchfahrene Schichten: Feinsand, Lehm, Torf usw.



### AG. für Grundwasserbauten Bern

Travaux Hydrauliques S. A.

Telephon (031) 2 17 42

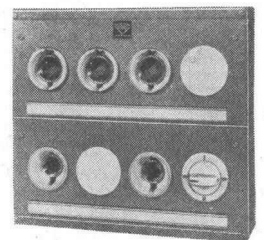
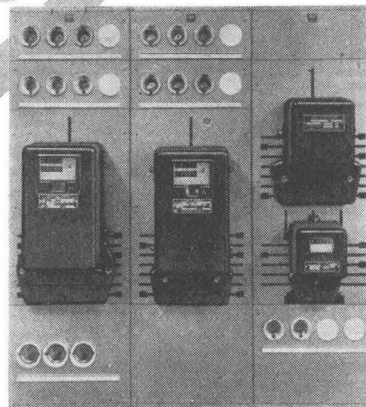
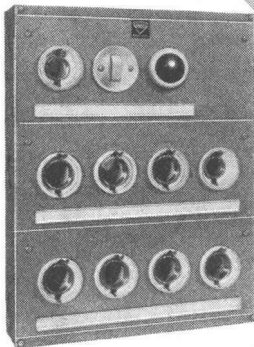
# tc

## Verteiltableaux für Wohnungen

GARDY S. A. GENÈVE



VORTEILHAFT EINFACH MODERN



**EM**



**ELEKTRO-MATERIAL AG**

Zürich Basel Bern Genf Lausanne Lugano





## VON ROLL

im Dienste  
des Bahnbaues

### Eisenbahnmaterial

Weichen  
Kreuzungen

Schienenbefestigungsmittel  
Zahnstangen aller Systeme  
Drehscheiben  
Schiebebühnen  
Krane und Verladeanlagen  
Prellböcke  
Rangierwinden

Armaturen  
für Fahrleitungen

Gesenkschmiedestücke  
Schrauben und Gussstücke  
für Schienenfahrzeuge

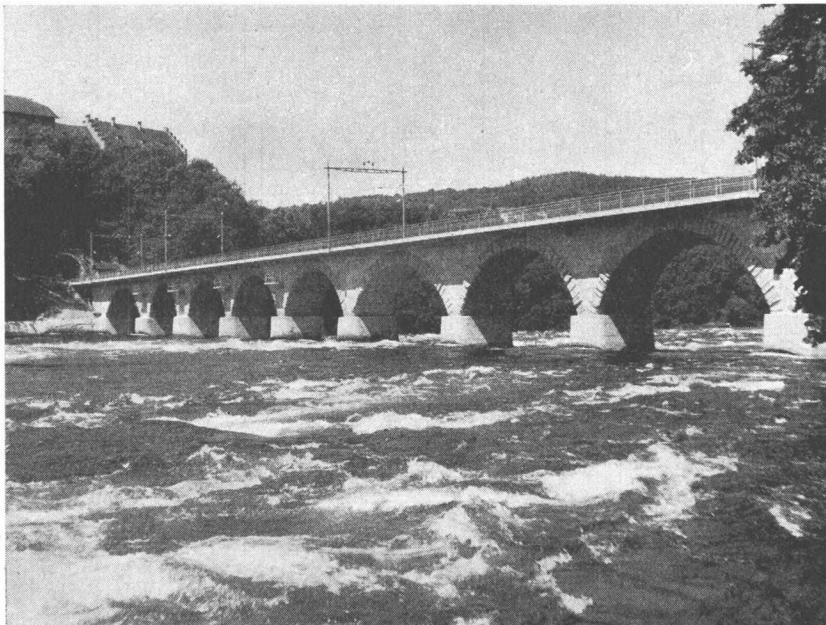
VON ROLL Bern

349

**Grundwasserisolierungen**

**Terrassenbeläge**

**Flachbedachungen**



Rheinfallbrücke bei Neuhausen

**AEZ**

### Brückenisolierung

850 m<sup>2</sup>

Schweizerische Bundesbahnen  
Sektion für Brückenbau Kreis III  
Zürich

**Asphalt-Emulsion AG Zürich**

Löwenstrasse 40

Telephon (051) 25 88 66





# SchenkerStoren

## Vitra-Flex

Die bewährte Store für Doppelverglasungs-  
fenster

Beliebige Lamellenverstellung

Grosse Farbwahl

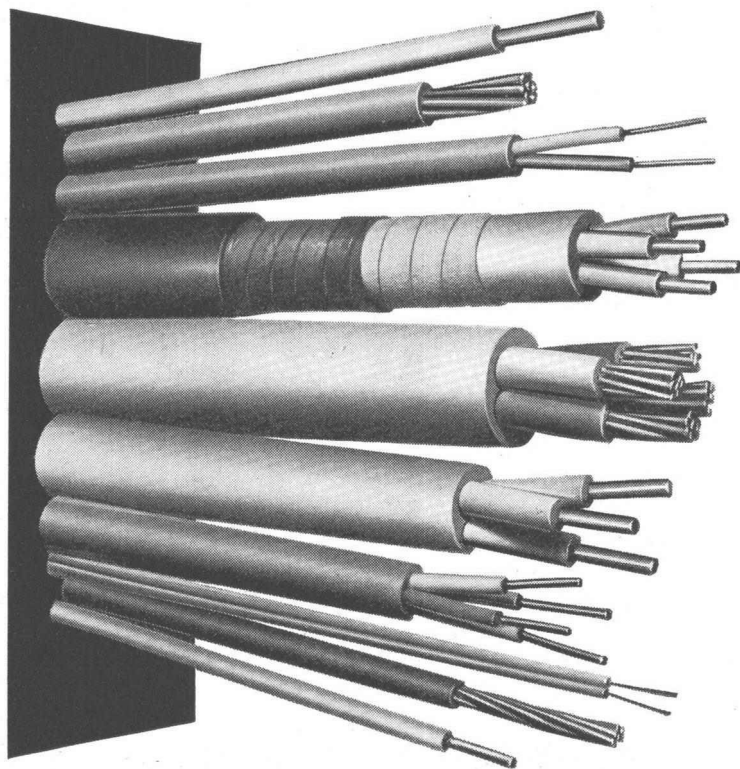
Zuverlässige Getriebebedienung

**Storenfabrik**

**Emil Schenker AG., Schönenwerd**

Telephon (064) 3 13 52

Filialen in: Basel, Bern, Genf, Lausanne, Lugano, Luzern, Solothurn, St. Gallen, Winterthur, Zürich



Verkauf durch Grossisten



## Soflex

**Soflex-isolierte  
Drähte und Kabel  
jeder Art**

**für Stark- und  
Schwachstrom-  
Anlagen**

Mit Dokumentation und Beratung  
dienen wir jederzeit bereitwillig

Nebstehend:  
Einige Typen unserer Soflex-Drähte und -Kabel

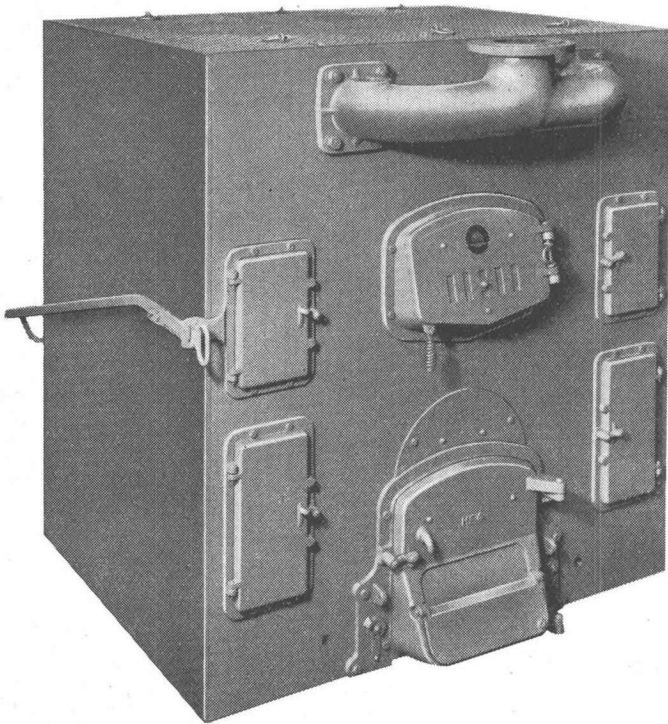
**SCHWEIZERISCHE ISOLA-WERKE**  
BREITENBACH bei Basel



### Heizkessel aus Guss, frei von Verdruss!

Sie können sich hundertprozentig und sorgenfrei auf ihn verlassen: Vom ersten Tage an und jahrzehntelang wird Ihr Heizkessel aus Guss die ihm zustehende Aufgabe einwandfrei erfüllen. Der Heizkessel aus Guss ist aus Elementen zusammengesetzt; er lässt sich deshalb den wechselnden Bedürfnissen anpassen, d. h. vergrößern oder verkleinern; er ist korrosionssicher und Einzelteile sind auswechselbar. Er verwandelt ohne wesentliche Umstellungen feste oder flüssige Brennstoffe in wohlige Wärme (an «Notvorrat Kohlen» denken!).

Ja, Heizkessel aus Guss sind dreifach lobenswert: Preisgünstig – solid – wirtschaftlich.

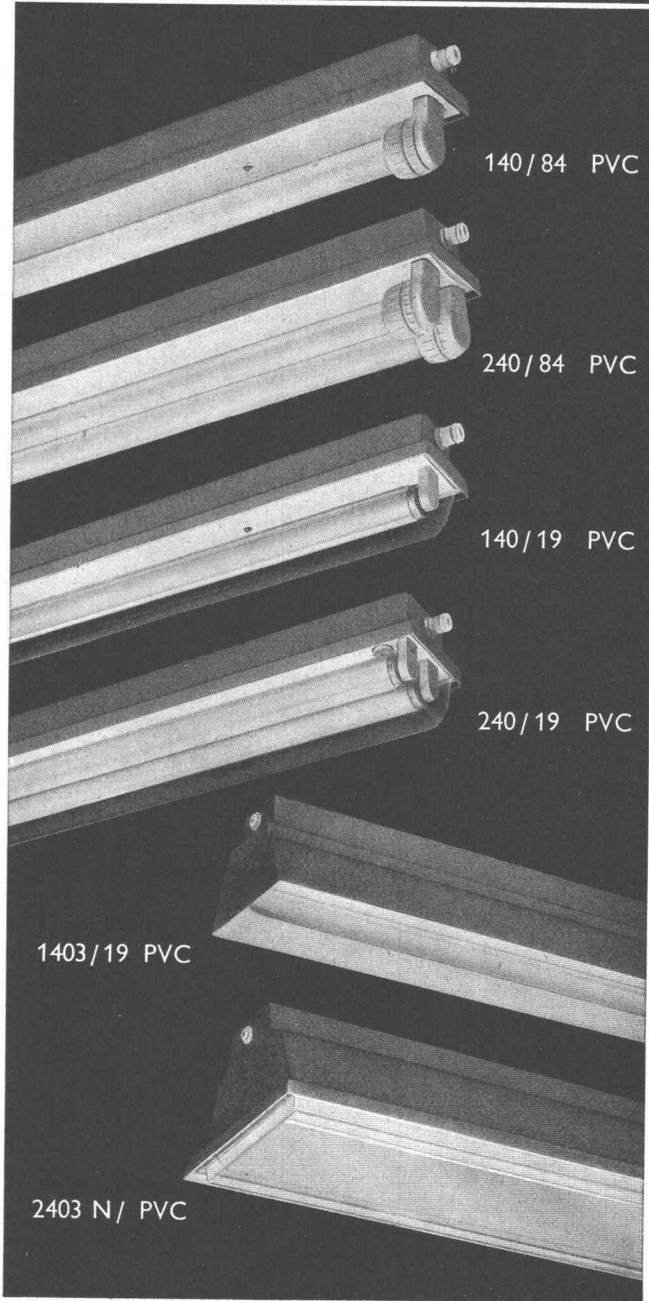


Heizkessel IDEAL HF, Serien 1, 2 und 4, für Leistungen von 28800–530000 Kcal/h. sind das Produkt langjähriger Erfahrung. Sie haben sich für die rationelle Verfeuerung von Heizöl und festen Brennstoffen tausendfach bewährt.

## Ideal-Standard AG Dulliken

## Säurefeste Leuchten

Neue Modelle ganz in Kunststoff  
für Säure- und Naß-Betriebe



140/84 PVC

240/84 PVC

140/19 PVC

240/19 PVC

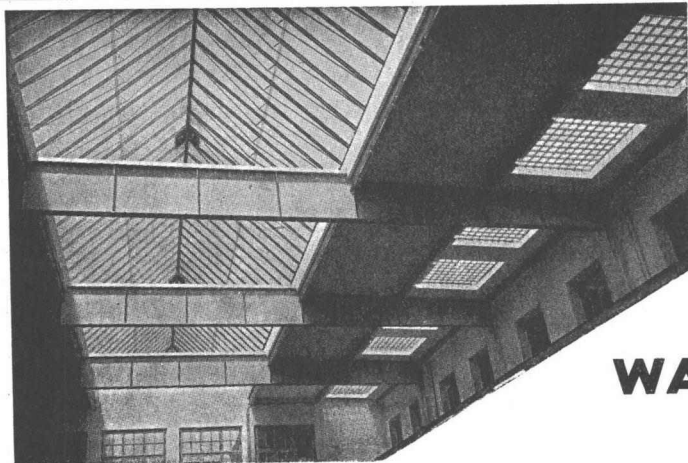
1403/19 PVC

2403 N/ PVC



FLUORA Herisau  
Spezialfabrik  
für Fluoreszenz-Leuchten  
Tel. 071 / 523 63

Beratung in allen lichttechnischen Fragen  
Kostenlose Ausarbeitung  
von Beleuchtungs-Projekten



Kitflose

## Glasdächer

Glasbeton-Oberlichter, begeh- und befahrbar

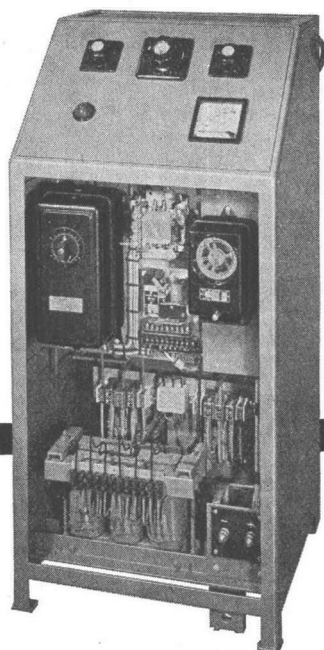
Glasbaustein-Wände

**WALTHER & MÜLLER \* BERN**

Telephon (031) 2 49 12



wartungsfrei  
robust  
betriebsicher

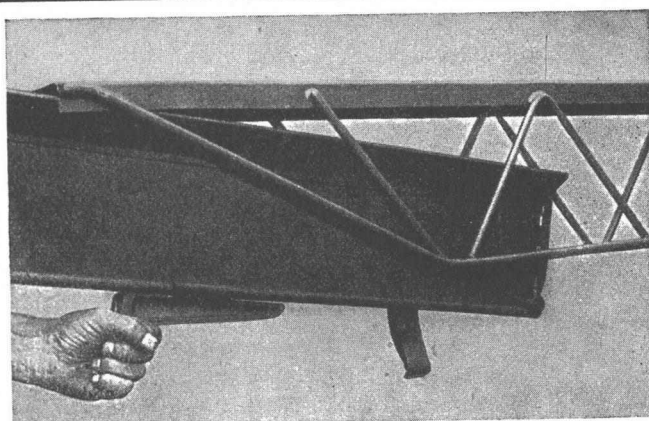


### Dreiphasige Ladegleichrichter für Traktionsbatterien

für vollautomatischen Betrieb  
mit Röhrengleichrichtern, Selen-  
oder Silizium-Elementen

**Walter Bertschinger AG | Luzern**

Lindenstr. 15, Tel. 041 / 2 75 74

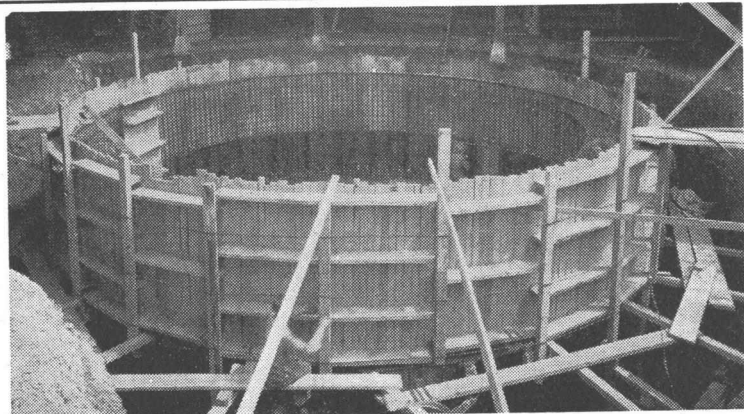


### Der neue FIX-3 Schalungsträger

mit dem Keilverschluss und abklappbarer  
Brücke. Gitter vom Balkenteil unabhängig;  
dadurch müheloses Ein- und Ausschalen.

**FIXTRÄGER AG  
LAUFENBURG**

Telephon 064 / 7 35 21



Betontank von 250 000 l im Bau

### TBA-Betontankanlagen

zur Lagerung von Heizöl, Dieselöl usw.

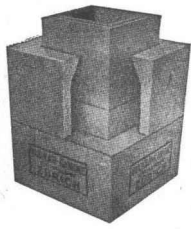
Die zuverlässigen, betriebs- und korrosionssiche-  
ren TBA-Stahlbetonbehälter können in jeder Form  
und Grösse erstellt werden. Kellereinbautanks.

**TANKBAU AG, ZÜRICH**

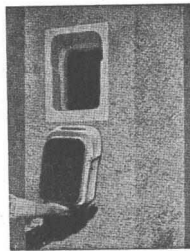
Minervastrasse 126, Telephon (051) 34 46 42



## Baue schnell und gut ...



Kamine



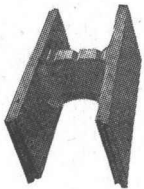
Russtüren

Vulkan-Baustoffe

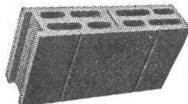
**SPRING + SÖHNE**

ZÜRICH UND DIETIKON

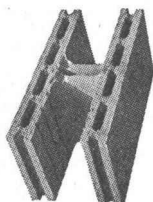
Telephon (051) 52 51 55



Schalungssteine



Zwischenwandsteine



Isoliersteine

... baue mit **SPRING-Steinen**

Unsere seit 15 Jahren fabrizierten

## querdehnungs-unempfindlichen Dehnmeßstreifen

ergeben

**genaueste**

Messwerte



mit unserem Klebstoff **Tepicolle KA 59**  
nach etwa 30 Minuten

## Präzisions-Meßbrücke

klein, leicht, handlich, volltransistorisiert

## Zusatzgeräte



**PHYSIK. INSTR. HUGGENBERGER**

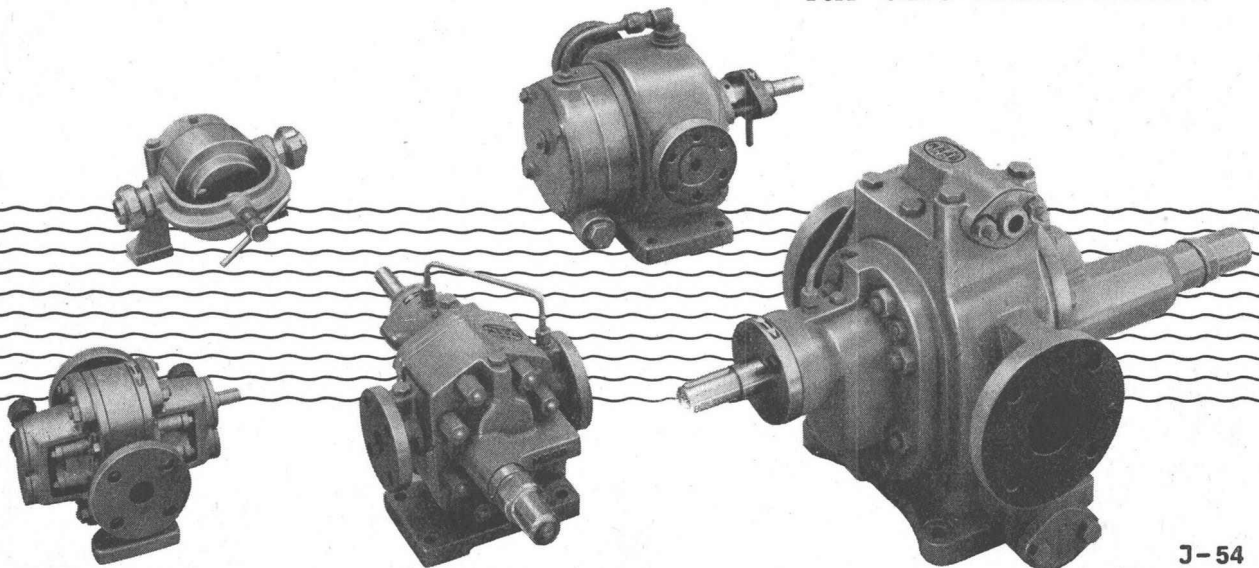
**ZÜRICH 10/49**

Ackersteinstrasse

(Wir suchen tüchtige Verkaufsvertreter)

# MAAG

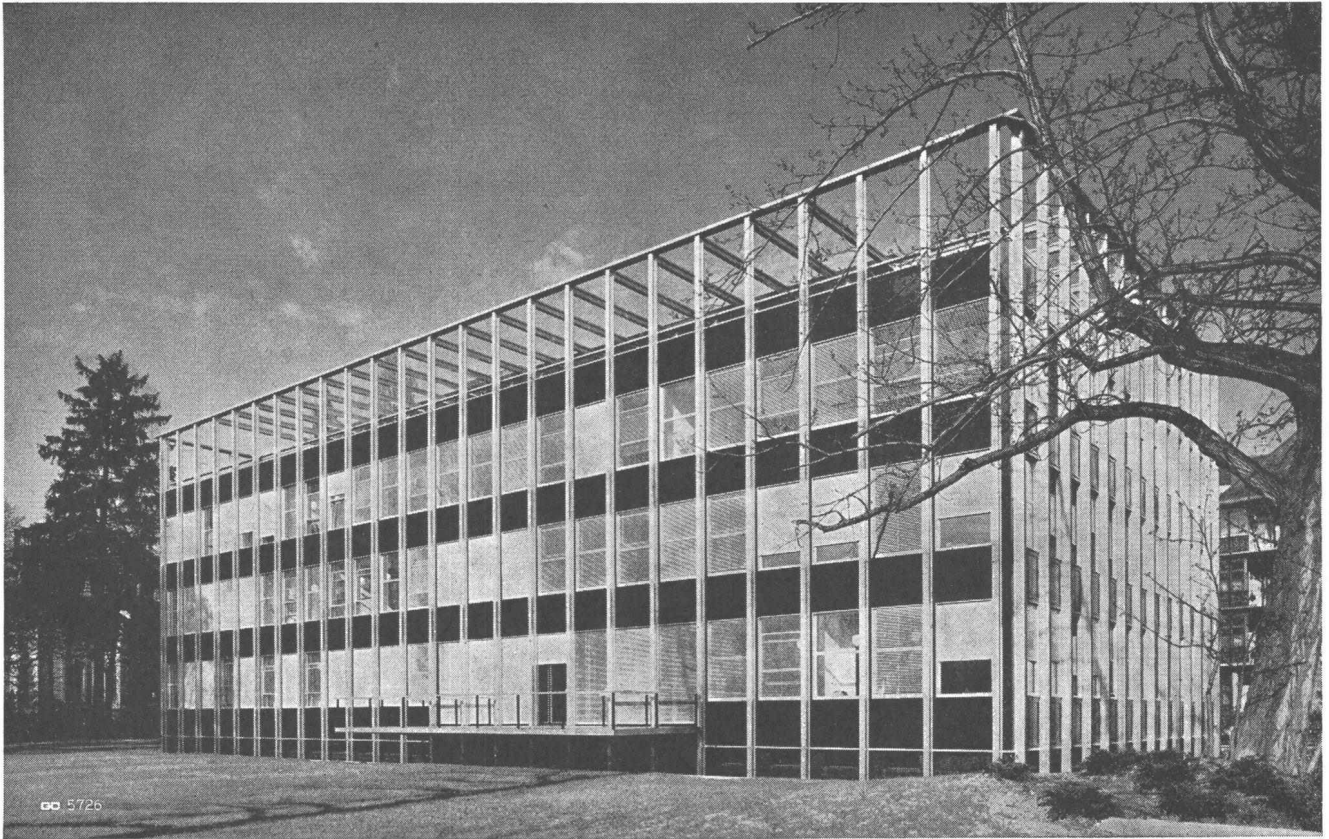
## Zahnradpumpen für alle Industrien



J-54

# MAAG-ZÄHNÄDER A.-G. ZÜRICH





**SULZER**

**Industrieheizung**

Dieses ausgedehnte Gebiet umfaßt die gesamte Wärmeerzeugung, -verteilung und -speicherung in Industrie- und Großanlagen sowie den Anschluß von Gebäudeheizungen, Maschinen und Apparaten an den Wärmeträger. In zahlreichen Fällen bedient man sich des Heißwassers, das sich durch sparsamen Betrieb und gute Reguliermöglichkeit auszeichnet. Sulzer-Heißwasseranlagen sind wirtschaftlich und betriebssicher

444

Heißwasserbeheizte Braupfannen  
in einer Bierbrauerei

**Gebrüder Sulzer, Aktiengesellschaft  
Winterthur, Schweiz  
Abteilung Heizung und Lüftung**

Filialen in Aarau, Basel, Bern, Biel, Chur,  
Lausanne, Lugano, Luzern, Neuchâtel,  
Schaffhausen, Solothurn, St. Gallen, Zürich

