

Objektyp: **Advertising**

Zeitschrift: **Schweizerische Bauzeitung**

Band (Jahr): **78 (1960)**

Heft 42

PDF erstellt am: **13.09.2024**

Nutzungsbedingungen

Die ETH-Bibliothek ist Anbieterin der digitalisierten Zeitschriften. Sie besitzt keine Urheberrechte an den Inhalten der Zeitschriften. Die Rechte liegen in der Regel bei den Herausgebern. Die auf der Plattform e-periodica veröffentlichten Dokumente stehen für nicht-kommerzielle Zwecke in Lehre und Forschung sowie für die private Nutzung frei zur Verfügung. Einzelne Dateien oder Ausdrucke aus diesem Angebot können zusammen mit diesen Nutzungsbedingungen und den korrekten Herkunftsbezeichnungen weitergegeben werden. Das Veröffentlichen von Bildern in Print- und Online-Publikationen ist nur mit vorheriger Genehmigung der Rechteinhaber erlaubt. Die systematische Speicherung von Teilen des elektronischen Angebots auf anderen Servern bedarf ebenfalls des schriftlichen Einverständnisses der Rechteinhaber.

Haftungsausschluss

Alle Angaben erfolgen ohne Gewähr für Vollständigkeit oder Richtigkeit. Es wird keine Haftung übernommen für Schäden durch die Verwendung von Informationen aus diesem Online-Angebot oder durch das Fehlen von Informationen. Dies gilt auch für Inhalte Dritter, die über dieses Angebot zugänglich sind.

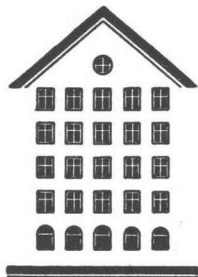
SCHWEIZERISCHE BAUZEITUNG

WOCHENSCHRIFT FÜR ARCHITEKTUR / INGENIEURWESEN / MASCHINENTECHNIK

REVUE POLYTECHNIQUE SUISSE

ORGAN DES S. I. A. SCHWEIZERISCHER INGENIEUR- UND ARCHITEKTEN-VEREIN
UND DER G. E. P. GESELLSCHAFT EHEMAL. STUDIERENDER DER EIDG. TECHN. HOCHSCHULE
GEGRÜNDET 1883 VON ING. A. WALDNER / HERAUSGEGEBEN VON ING. W. JEGHER

Fenster



Kiefer Zürich

Tiefbohr- und Baugesellschaft AG. Zürich-Bern

Grundwasserfassungen • Schnellfilter System „Peter“

Sondierbohrungen - Entnahme ungestörter Bodenproben - Bohr-Pressbetonpfähle
Kernbohrungen im Fels - Injektionen - Druckluftarbeiten

Patentanwälte

E. BLUM & Co., ZÜRICH

Gegründet 1878 Telefon 251633

Bahnhofstrasse 31

Anmeldung von Erfindungen

Fabrik- und Handelsmarken

Gutachten, Prozessberatung

**Stein
zeug
Embrach**

Steinzeugfabrik
Embrach AG
für Kanalisation
und chemische Industrie

Embrach/ZH

Verlag

W. Jegher & A. Ostertag, Dianastrasse 5,
Zürich / Tel. 23 45 07 / Postcheck VIII 6110
Bürozeiten: Montag bis Freitag 7—12 Uhr
und 13.45—17.30 Uhr, Samstags geschlossen.
Postadresse:
Schweiz. Bauzeitung, Postfach Zürich 39

Anzeigenverwaltung

Mosse-Annoncen AG., Zürich, Limmat-
qual 94 / Tel. 32 68 17 / Postcheck VIII 1027

INHALT

| | |
|--|------|
| Internationale Arbeitsgemeinschaft für Müllforschung | 669 |
| Maracaibobrücke in Venezuela. Von H. Hofacker | 670* |
| Wettbewerb für eine Alterssiedlung im Eichhof, Luzern | 676* |
| Ausbau der Moselstufen. Von B. Kretzschmar | 682* |
| Jahresversammlung Schweiz. Verein von Gas- und Wasserfachmännern | 683 |

Mitteilungen

| | |
|--|-----|
| Turbinen-Passagierschiff «Windsor Castle», Fernwärmeversorgung von Stockholm. Persönliches. Eidg. Technische Hochschule, Schweiz, Bauzeitung | 684 |
|--|-----|

Buchbesprechungen

| | |
|---|-----|
| Grundbau-Dynamik, von H. Lorenz | 684 |
| Internat. Verbrennungskraftmaschinen-Kongress, Prüfzeichen des SEV. Der Betriebsvergleich in der Praxis. Neuerscheinungen | 685 |

Nekrologe

| | |
|------------------------|-----|
| J. B. Bavier | 685 |
|------------------------|-----|

Wettbewerbe

| | |
|--|-----|
| Schwimmbadanlage im Erachfeld in Bülach. Schulhaus mit Turnhalle in St. Peterzell SG | 685 |
|--|-----|

Mitteilungen aus der G. E. P.

| | |
|--|-----|
| Industrielle Entwicklung Griechenlands | 685 |
|--|-----|

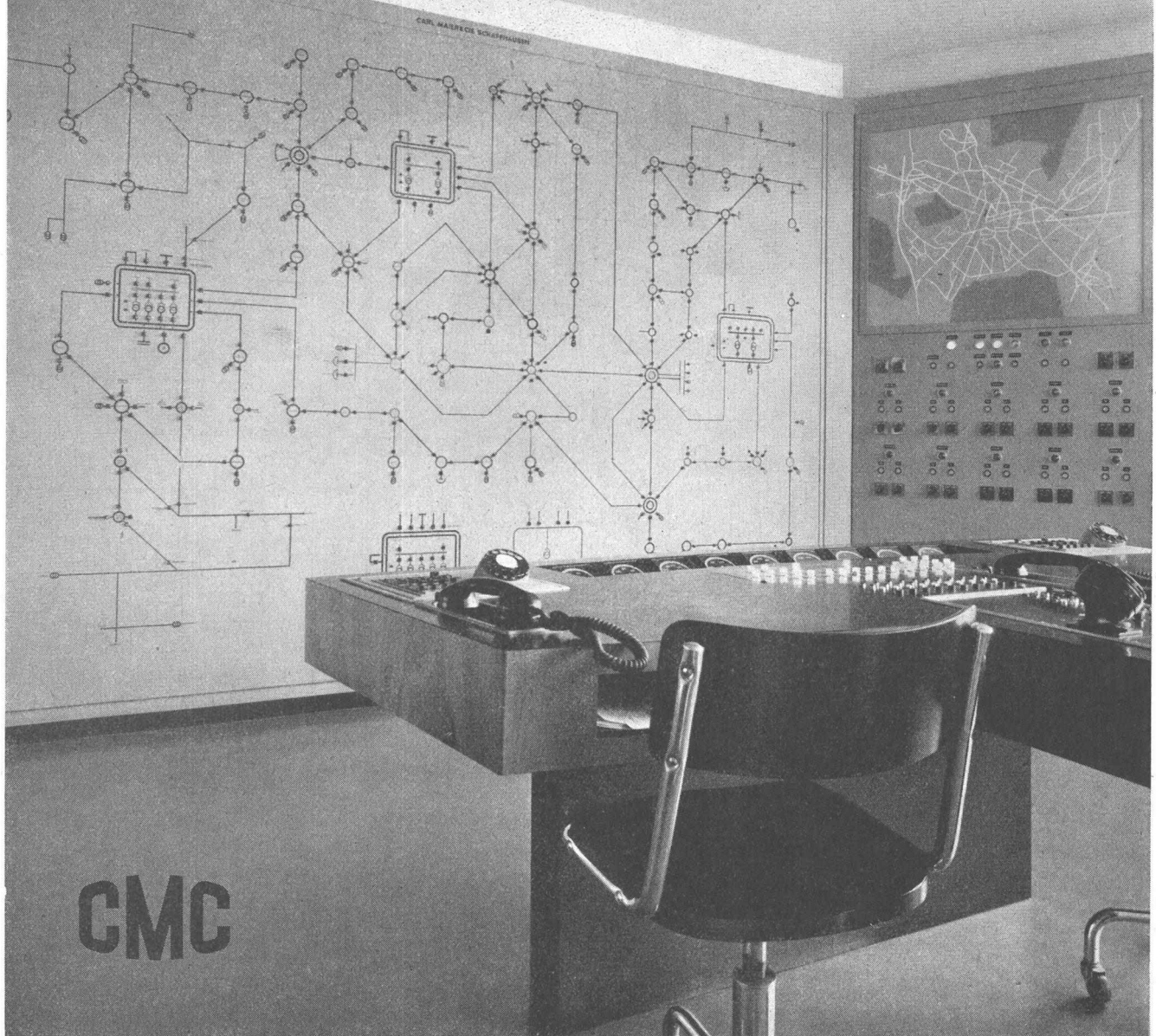
Ankündigungen

| | |
|---|-----|
| Ausstellung «Technorama Winterthur». Regionalplanungsgruppe Nordostschweiz. Kolloquium über Baufragen in Zürich. Institut für Landesplanung an der ETH. Neuere Methoden der angewandten Baustatik. Vortragskalender | 686 |
|---|-----|

Schalt- und Steueranlagen

Im Kommandoraum des EW Winterthur ist das 45 kV und 6 kV Netzschema der Stadt ortsrichtig dargestellt. Diese Schemawand besteht aus einzelnen Platten von 190 x 190 mm, die mit Permanent-Magneten gehalten, ein rasches und eindeutiges Anpassen an jeweilige Netzänderungen ermöglichen. Kontrolllampen zeigen den Schaltzustand der Leistungsschalter und Lasttrenner an.

Steuerung und Signalisierung der Strassenbeleuchtung erfolgen von der Tafel im Bild rechts aus. Die reflexarme Glasplatte zeigt das Strassennetz mit den Verteilstationen. Störungen in einem bestimmten Sektor werden durch Blinklicht auf dieser Tafel signalisiert.



5259

Carl Maier & Cie, Schaffhausen / Schweiz

Fabrik elektrischer Apparate und Schaltanlagen

Telephon 053 / 5 61 31



Öffentlicher Filmvortrag:

Neue Betoniermethoden beim amerikanischen Brückenbau (Expressways)

Dr. E. Schmid, Präsident der SIKA CHEMICAL CORP., Passaic, N. J. USA

Brasilien, seine neue Hauptstadt Brasilia und seine Kraftwerke

Dr. A. von Salis, Präsident der SIKA SA., Rio de Janeiro, Brasilien

Am 26. Oktober im Vortragssaal des Kunsthauses Zürich. Beginn 20.00 Uhr

Freier Eintritt



Kaspar Winkler+Co.

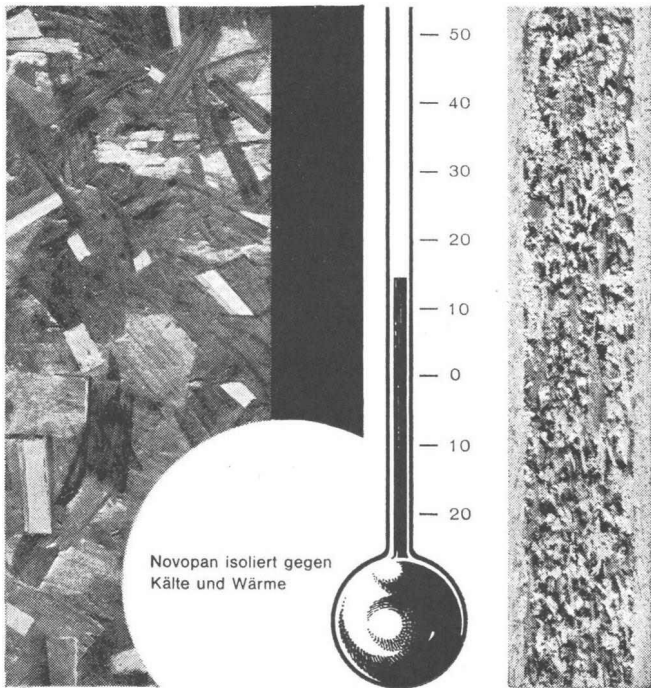
FABRIK FÜR CHEMISCHE BAUSTOFFE - ZÜRICH 48 - (051) 54 77 33
ST. GALLEN (071) 22 77 41 - BERN (031) 8 57 57 - LAUSANNE (021) 23 28 13

Novopan

isoliert gegen Kälte und Wärme

EMPA-Bericht 15007/2/3/4 stellt für Novopan 40 mm eine Wärmeleitzahl von nur 0.063 kcal/m/h/°C fest, was eine 3 mal bessere Isolationsfähigkeit als beispielsweise Eichenholz und eine annähernd gleich grosse wie Korkplatten bedeutet. Decken- und Wandkonstruktionen in Novopan verbessern den Wärmehaushalt und tragen zu einem ausgeglicheneren Klima bei.

2



In den Novopan-Nachrichten finden Sie alle Konstruktionsbeschriebe für isolierende Decken, Zwischenwände und Türen.

Novopan bietet aber noch weitere Vorteile:

- gute akustische Isolation
- unübertroffenes Stehvermögen
- sehr gute Raumbeständigkeit
- keine Rissbildung
- feuerhemmend
- 1/3 widerstandsfähiger gegen holzerstörende Pilze als Tannenholz
- geschliffen und dickengenau sowie ungeschliffen mit ca. 1 mm Dickenzumass lieferbar
- nur eine, dafür aber bewährte Standardqualität
- technischer Beratungsdienst mit 12-jähriger Erfahrung
- periodisch erscheinende Novopan-Nachrichten
- grosses Bezugsquellen-Netz
- günstiger Preis und zweckmässige Dimensionen

Novopan

Novopan AG., Klingnau Beratungsdienst (056) 5 13 35

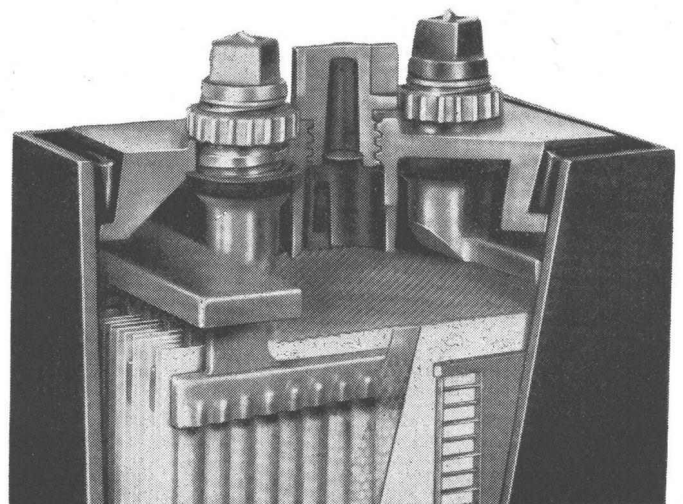
Plus Tubax

ist besser

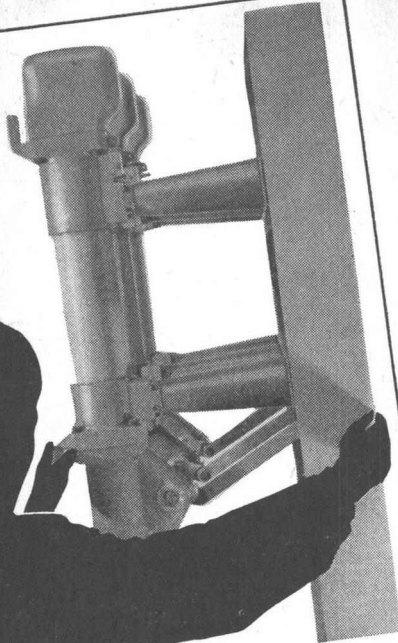
Spezial-Röhrchenplatten-Batterie für Traktion, Notstrom und Zugbeleuchtung

- 1 längere Lebensdauer, 4 Jahre Garantie kein Plattenwechsel
- 2 grössere Leistung, unerreichte Kapazität pro Raum- und Gewichtseinheit
- 3 kleinster Platzbedarf, Baukosteneinsparung bei stationären Anlagen
- 4 grösste Betriebssicherheit, kurzschluss-sichere Isolation, robuste Elementbecher
- 5 vergossene Elemente, sauber, keine Säureschäden

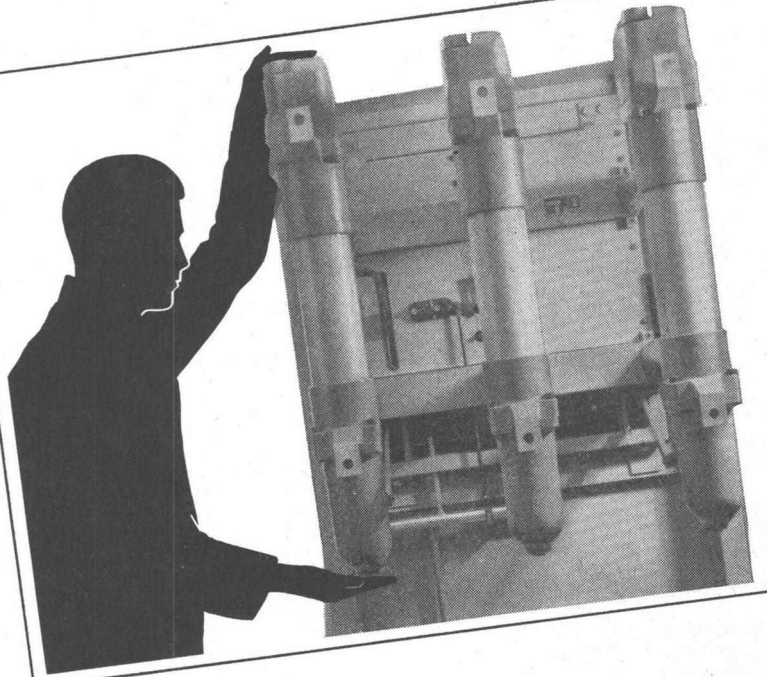
Plus AG Basel 6, Telephon 061-23 79 10



67943

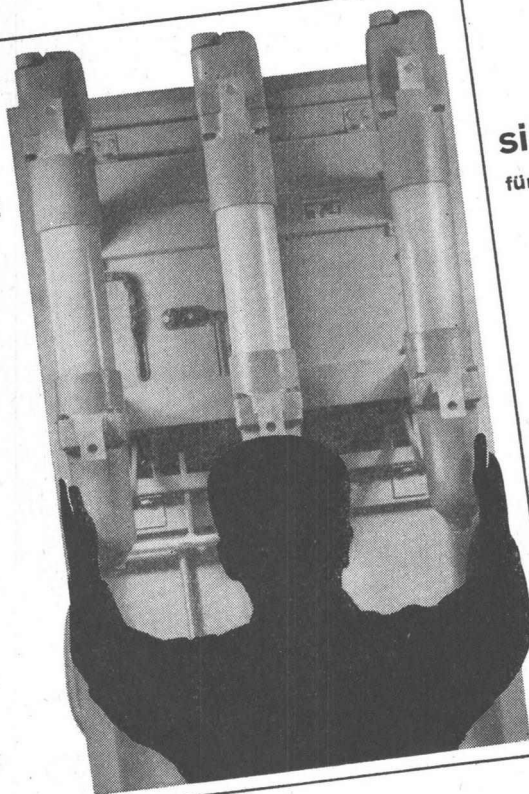


nur so tief



nur so hoch

nur so breit



sind die ölarmen Schalter, Typ MS
für Innenraumaufstellung

400 MVA, 630 A, bei 20...24 kV
Unsere Ingenieure verfügen über eine grosse Erfahrung
und beraten Sie gerne
Auf Wunsch senden wir Ihnen den Prospekt Nr. 1963

Maschinenfabrik Oerlikon Zürich 50 051/48 18 10





**Verwenden Sie
für Industrie-
leitungen**

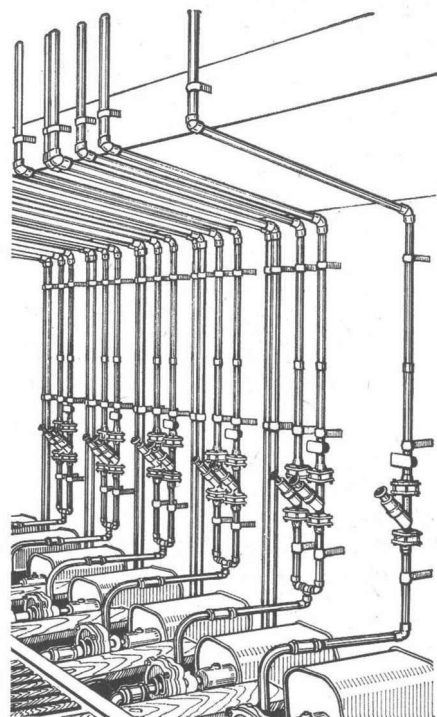
WOPAVIN

WOPAVIN-Rohre haben sich bereits in den verschiedensten Industrien ausgezeichnet bewährt.

Armaturen und Fittings in Hart-PVC sind auf unsere Rohre abgestimmt.

Gratis erhalten Sie unsere ausführliche Preisliste und verschiedene Broschüren über Kunststoffe.

Vertretung von WOPAVIN-Hart-PVC:



Otto Kuenzi AG

Bern, Laupenstrasse 4

Telephon (031) 3 66 65



Stollenlokomotiven

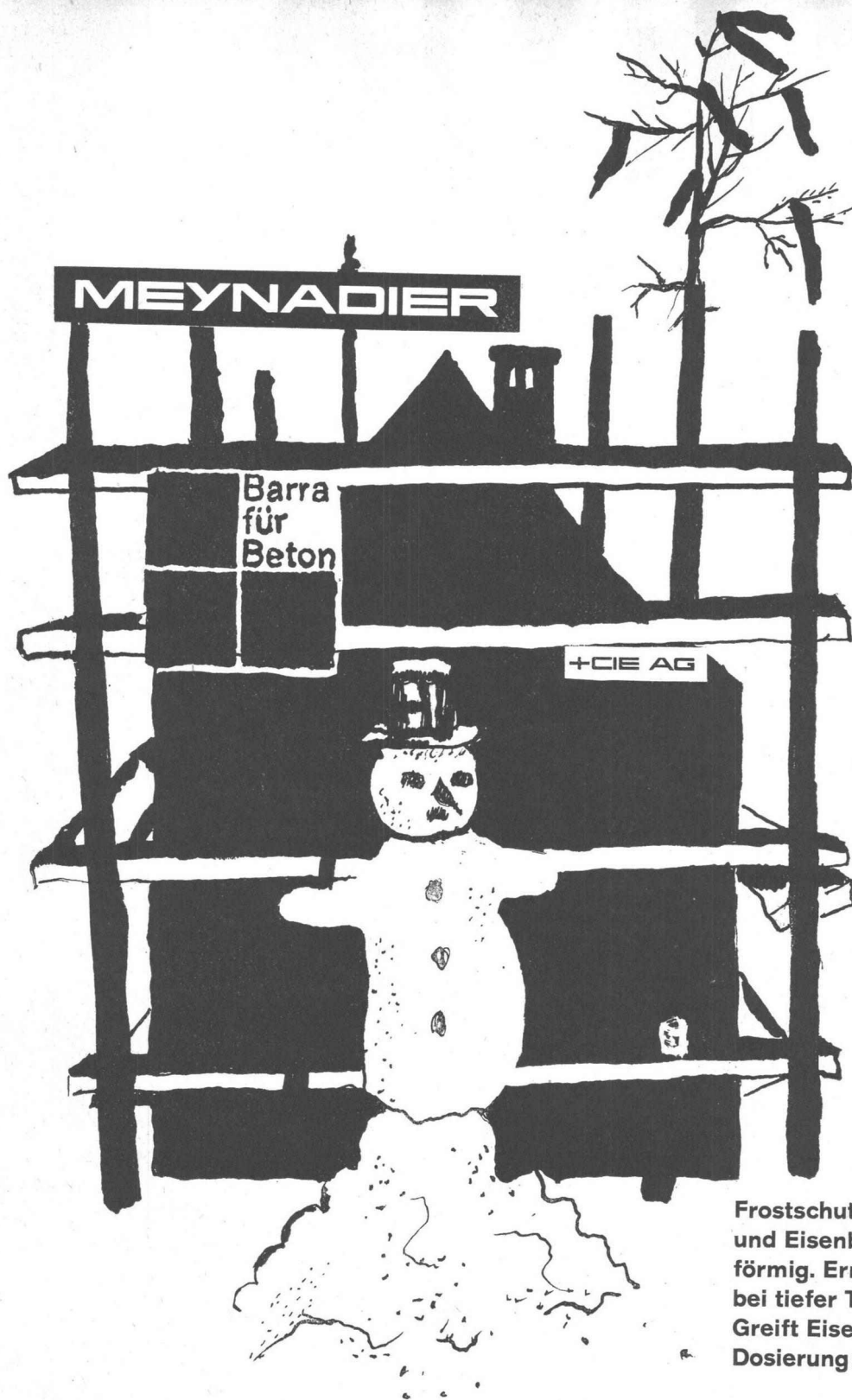


Auf über

50 Gebirgs-Baustellen

im härtesten Einsatz bewährt

Schweizerische Industrie-Gesellschaft Neuhausen am Rheinfall



Frostschutzmittel für Beton
und Eisenbeton, pulver-
förmig. Ermöglicht Betonieren
bei tiefer Temperatur.
Greift Eisen nicht an. Feste
Dosierung: 3%.

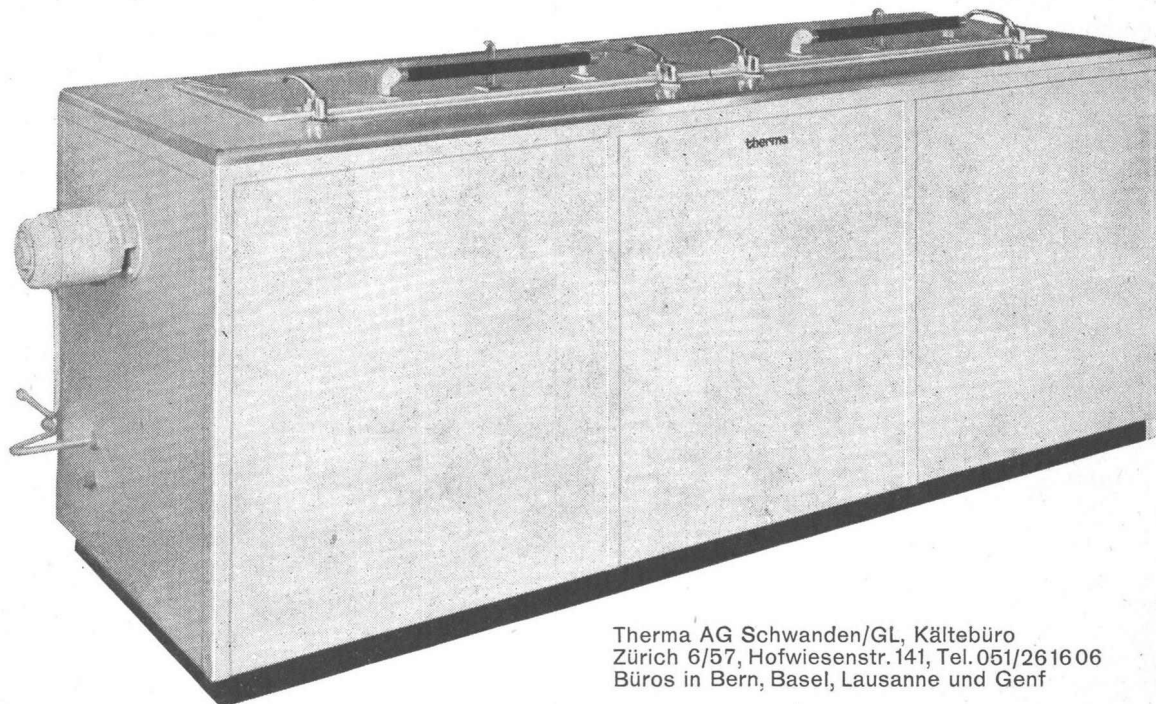
OB NORD OB SÜD
OB WEST OB OST
BEI KÄLTE BAU MIT

BARRA-FROST

Therma-Tiefkühlanlagen

für die Prüfung von Beton-, Tonwaren- und Keramik-Körpern und Baumaterialien aller Art bei konstanten Tieftemperaturen, Wechseltemperatur-Truhen mit automatischer Steuerung für eine komplette Abkühl- und Aufwärm-Versuchsreihe,

Versuchskühlschränke, Versuchsapparate und -anlagen für Temperaturen bis -85°C für alle Industrien. Verlangen Sie bitte unsere Dokumentationen. Beratende Therma-Kälteingenieure stehen jederzeit zu Ihrer Verfügung.



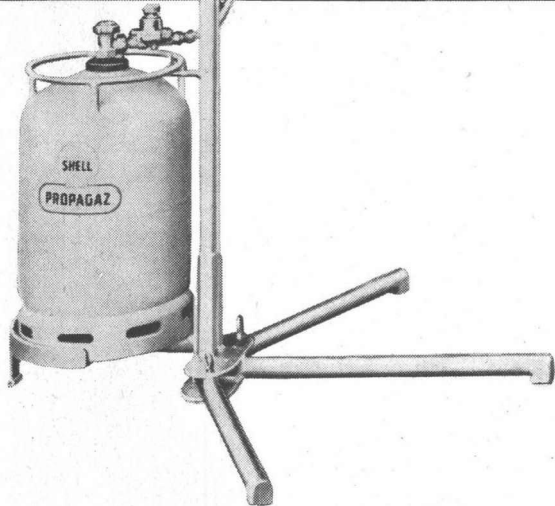
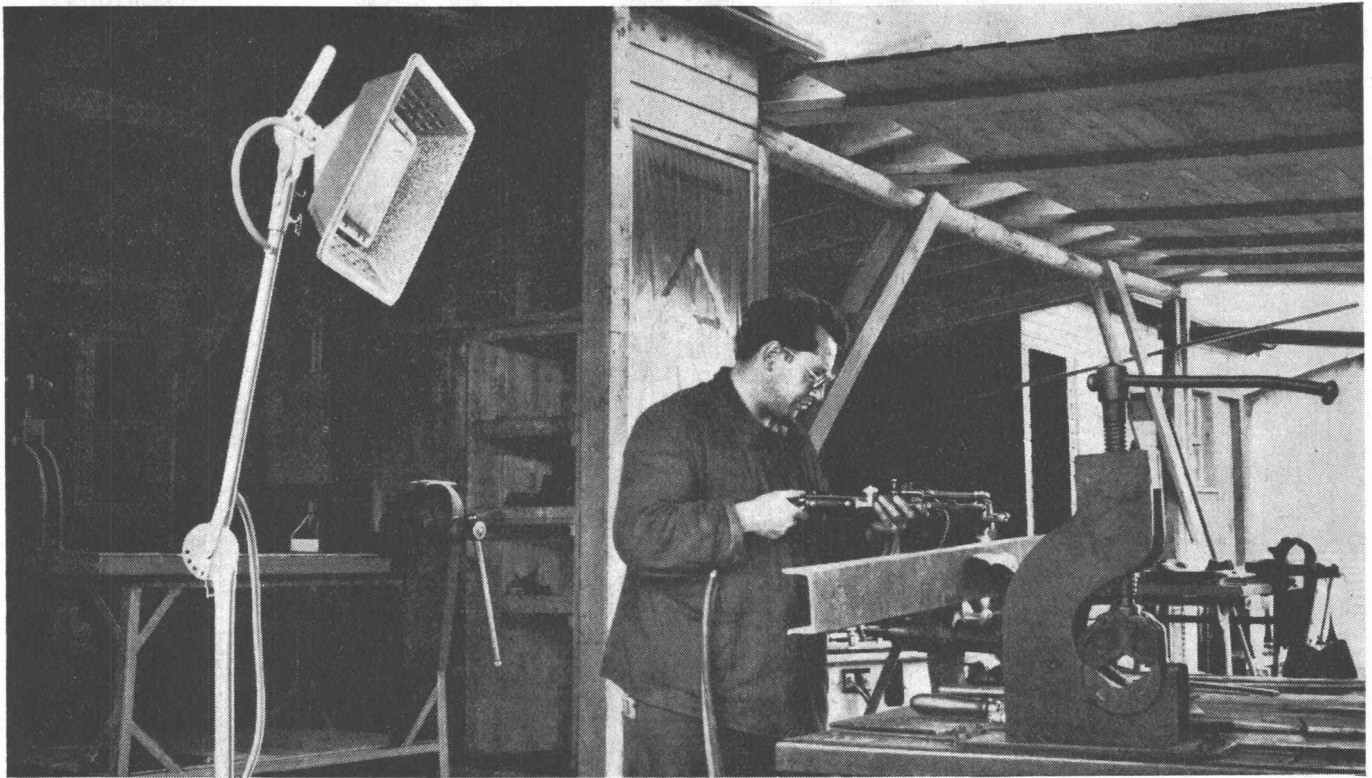
Therma AG Schwanden/GL, Kältebüro
Zürich 6/57, Hofwiesenstr. 141, Tel. 051/2616 06
Büros in Bern, Basel, Lausanne und Genf

therma

Gebr. Tuchs Schmid AG
Frauenfeld



Leichtmetallfenster



Wer sich bei der Arbeit wohl fühlt, leistet mehr!

Tatsache ist, dass jeder Betriebsangehörige seine Aufgaben produktiver und sorgfältiger erledigt, wenn er sich an seinem Arbeitsplatz wohl fühlt. Um die gewohnte Arbeitsintensität in Werkstätte, Fabrikhalle oder gar im Freien auch während der kalten Jahreszeit beizubehalten, ist eine wirksame Arbeitsplatz-Beheizung unerlässlich.

Überall, wo eine individuelle Arbeitsplatz-Beheizung Probleme stellt und die herkömmlichen Heizsysteme wie Warmluft oder Radiatoren nicht befriedigen, gewährleistet Ihnen der **Propagas-Infrarotstrahler** eine gezielte und wirksame Wärmeabgabe. Der Infrarotstrahler überträgt die Wärme in Form von Strahlung direkt und mit gleichbleibender Wärmeleistung auf jeden Arbeitsplatz.

Shell Propagas-Infrarotstrahler:

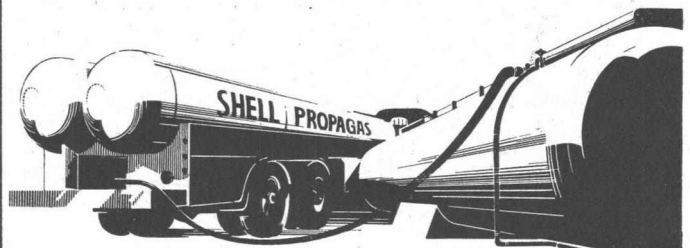
- sind vom Energienetz unabhängig
- sind sofort betriebsbereit
- konzentrieren die Wärme genau auf die gewünschte Arbeitszone
- sind ausserordentlich beweglich im Einsatz
- ersparen jede Wartung und sind günstig im Betrieb

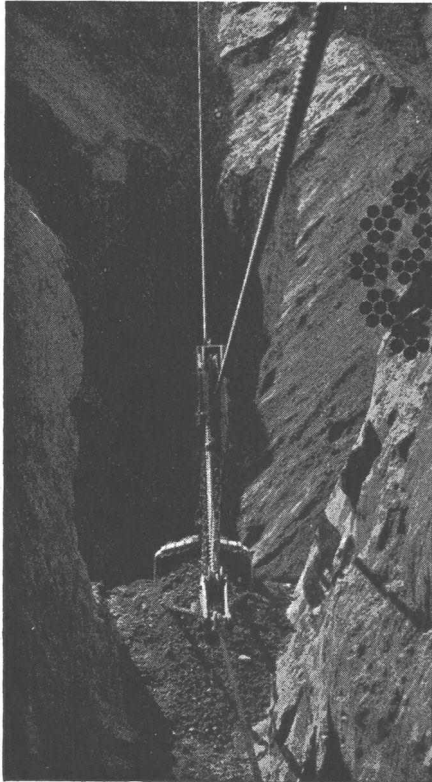
Unsere Techniker sind gerne bereit, Ihnen unverbindlich Vorschläge über die für Ihren Betrieb günstigste Arbeitsplatz-Beheizung zu unterbreiten.

Shell Switzerland
Abteilung Propagas
Postfach Zürich 1
Tel. 051 / 25 36 70



Shell Propagas in Flaschen oder im Tank





Drahtseile

«Tru-Lay-Brugg»

Baggerseile

Kranseile

Sprengnetze

Struppen



Kabelwerke Brugg A.G.

Tel. 056-41151



STANDARD

VERNIS

LACKE

In Lagerräumen, Maschinen- und Kellerräumen verhindert man Staubeentwicklung und schützt Zementböden vor mechanischer Beanspruchung durch

Zementboden-Anstriche

Geringe Kosten, einfache Reinigung, widerstandsfähig — dazu modern, gute Präsentation, frohe Atmosphäre. Staubverhütung vermindert Materialverluste und verbessert die hygienischen Verhältnisse. Verlangen Sie Prospekt, Farbmuster und Preisliste.

STANDARD LACK- & FARBENWERKE AG

ZÜRICH-ALTSTETTEN

TEL. (051) 52 11 52

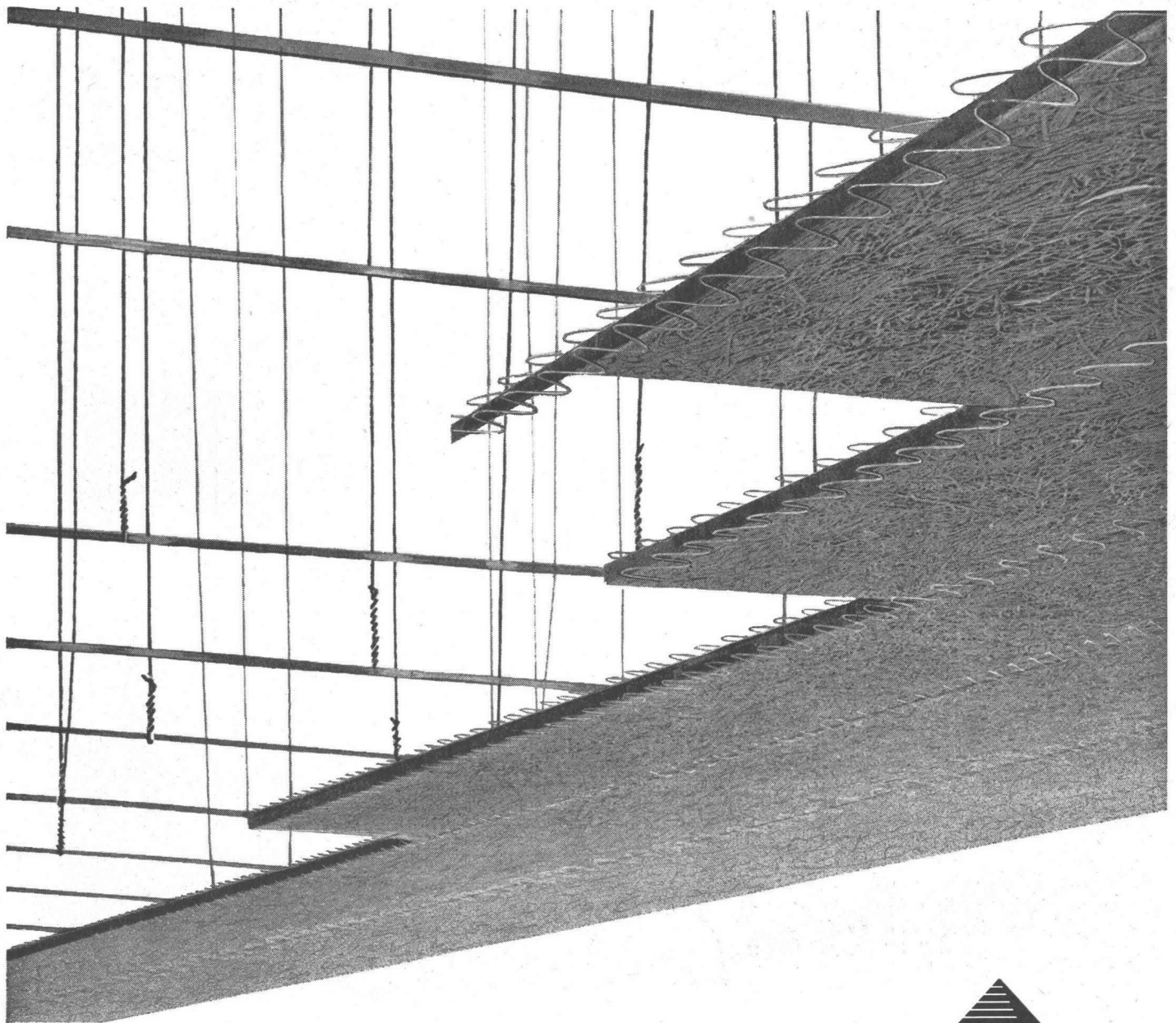
Perfecta Leichtbauplatten

Perfecta-Hängedecke

Unabhängig von Installationsleitungen, Abzugkanälen und besonders von Höhendifferenzen, erstellen Sie heute die Perfecta-Hängedecke. Teure Holz-Unterkonstruktionen fallen weg und damit auch deren mögliche Durchbiegung oder Verdrehung. Richtig montiert ist die Perfecta-Hängedecke völlig rissfrei und schnell erstellt, – also rationell. Die Perfecta-Leichtbauplatte ist hoch isolierfähig und ein ausgezeichnete Putzträger. Jährlich verwendet man in der Schweiz grosse Mengen solcher Platten für Hängedecken, innere und äussere Fassadenisolierungen; Decken- und Dachverschalungen, Bodenisolierungen, Isolierungen von Beton-Konstruktionen,

Ventilationskanäle und akustische Verkleidungen. Besonderen Anklang hat sie bei den in letzter Zeit vielfach projektierten Buckel-Konstruktionen gefunden. Durch ihre Elastizität lässt sie sich sehr einfach als verlorene Schalung verwenden. Wir verfügen über eine Anzahl schöner Photoaufnahmen solcher Objekte. Unsere Vertreter zeigen Ihnen gern eine Ansichtsmappe und versehen Sie mit den nötigen Unterlagen. Telefon 051/23 37 60

Gips-Union AG., Zürich, Talstrasse 83



Perfecta-Leichtbauplatten ein Produkt der **GIPS-UNION**

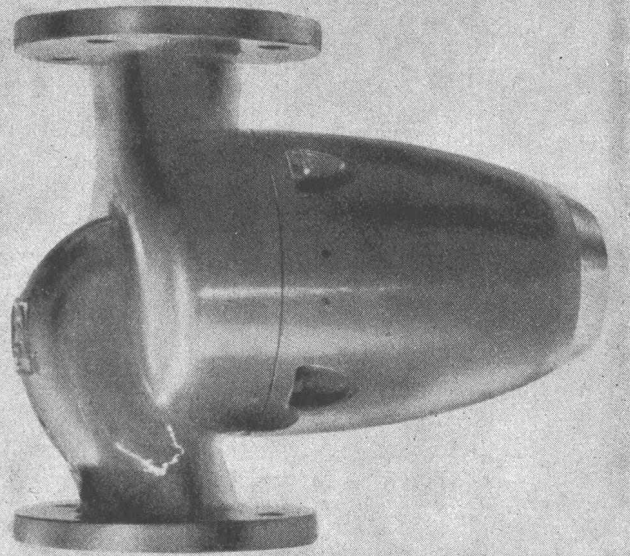


perfecta

die weitestverbreitete stopfbüchslöse Umwälzpumpe
der Welt verbessert auch Ihre Heizung



K. Rütchi Pumpenbau Brugg Schweiz



Kempf-Garderoben bringen Ordnung und Arbeitsfreude



Kempf & Co. Aktiengesellschaft Herisau 2



Tettovinyl®

Neu!

Eine PVC-Wellplatte aus Giubiasco

Nun ist sie da, die neue Wellplatte TETTOVINYL, hergestellt auf Basis von Hart-Polyvinylchlorid (PVC).

TETTOVINYL lässt sich schneiden, nageln, sägen, bohren und sogar schweißen. TETTOVINYL ist porenfrei und bleibt daher sauber und lichtdurchlässig. TETTOVINYL ist nicht nur eine robuste und unverwüstliche Platte, sondern auch ein preislich äusserst günstiges Material (opak Fr. 19.- pro m²; lichtdurchlässig Fr. 20.- pro m²), das sich in der Praxis in Hitze und Kälte seit Jahren bewährt hat.

Ausser den herkömmlichen Wellbahnen bringt Giubiasco ein neues Profil «grec» auf den Markt. TETTOVINYL ist lichtdurchlässig oder opak in je fünf Farben und drei Profilierungen erhältlich; es ist korrosionsfrei, wetterbeständig und schwer entflammbar. TETTOVINYL eignet sich für Gewölbedächer von Industriehallen, für Sheddächer auf Industriebauten, für Trennwände, Tramwartehallen, Auto- und Velo-Unterstände, für Balkonverkleidungen, Sonnendächer und vieles mehr.

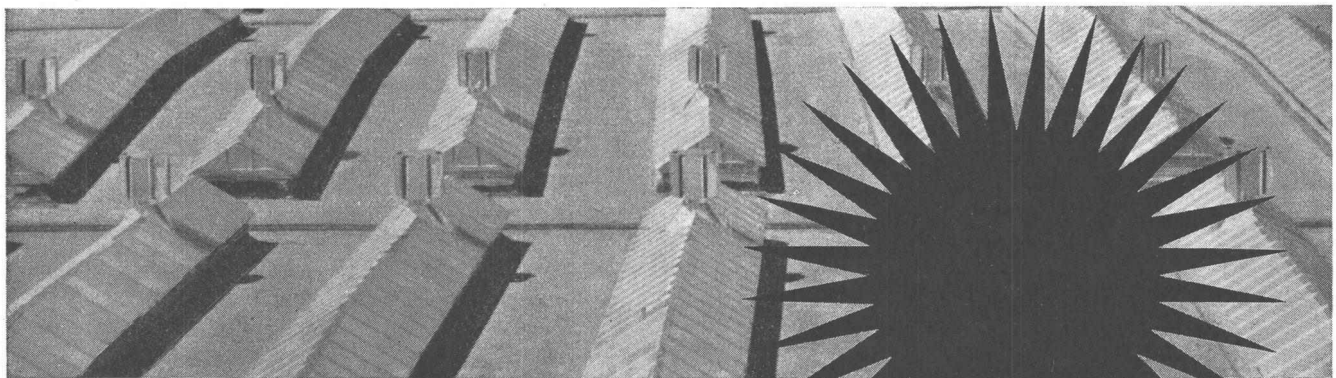
Bombierte Dächer können durch Kabelzug ohne Verschraubung montiert werden.

TETTOVINYL ist zu besichtigen: Baumusterzentrale Zürich, Baumesse Bern, Exposition de la construction Lausanne.

Nähere Auskünfte durch den Beratungsdienst der Linoleum AG., Giubiasco, Tel. 092 / 5 12 71
Zürich, Tel. 051 / 25 02 22



Gratislicht durch Oberlicht



Natürliches Licht ist nicht nur das beste und billigste Licht, es ermüdet auch weniger!

JAKOB **SCHERRER** SÖHNE

Glasdachbau — unsere Spezialität seit 1907

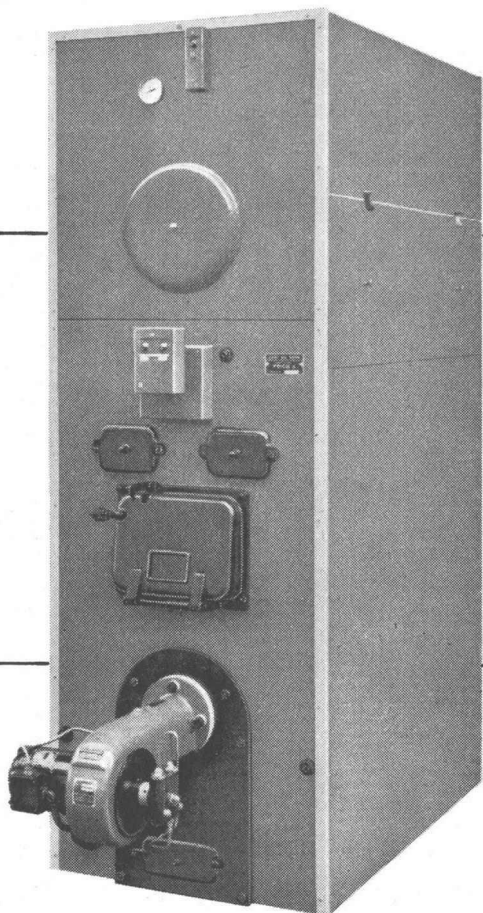
Allmendstrasse 7 Zürich 2/59 Tel. 051/25 79 80



Heizkessel aus Guss, frei von Verdruss!

Sie können sich hundertprozentig und sorgenfrei auf ihn verlassen: Vom ersten Tage an und jahrzehntelang wird Ihr Heizkessel aus Guss die ihm zustehende Aufgabe einwandfrei erfüllen. Der Heizkessel aus Guss ist aus Elementen zusammengesetzt; er lässt sich deshalb den wechselnden Bedürfnissen anpassen, d. h. vergrössern oder verkleinern; er ist korrosionssicher und Einzelteile sind auswechselbar. Er verwandelt ohne wesentliche Umstellungen feste oder flüssige Brennstoffe in wohlige Wärme (an «Notvorrat Kohlen» denken!).

Ja, Heizkessel aus Guss sind dreifach lobenswert:
Preisgünstig – solid – wirtschaftlich.



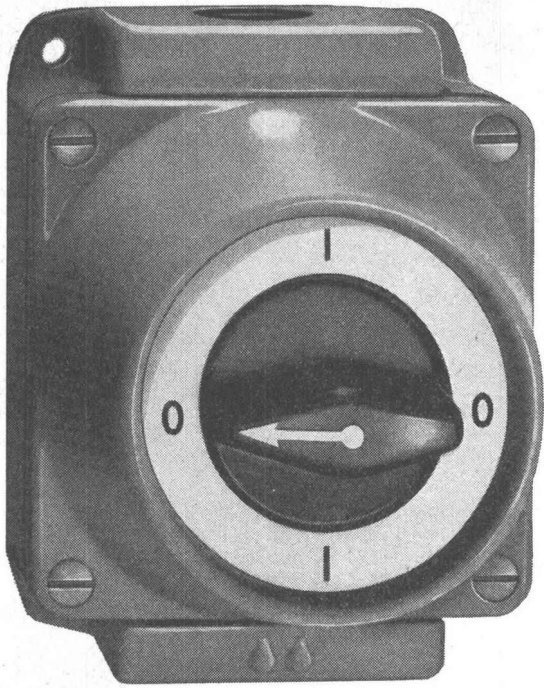
ZENT-KOMBI-GUSS-Heizkessel dienen, dank einer sinnreichen Steuerung, der Warmwasserbereitung und der Heizung. Kessel und Boiler befinden sich unter einer form-schönen, geschmackvoll gestrichenen Verschalung. Bitte verlangen Sie Prospekte.

Zent AG Bern-Ostermundigen

Aufzüge- und
Elektromotorenfabrik
Schindler & Cie. AG
Ebikon / Luzern

In
hohen
Häusern
fahren
schnelle
Schindler
Lifts





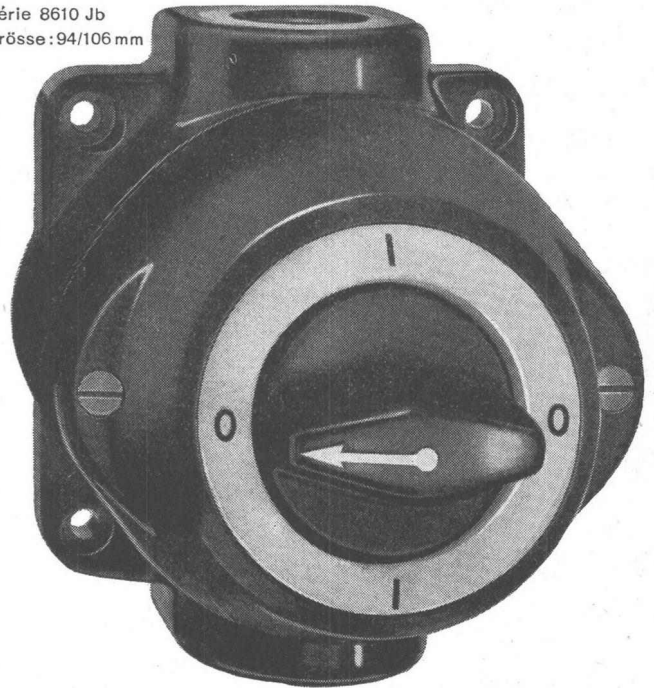
Série 8610G Grösse: 90/115 mm

Adolf Feller AG Horgen

Drehschalter aus Grauguss
und Isolierpresstoff 10-25A/
500V für nasse Räume

Feller 

Série 8610 Jb
Grösse: 94/106 mm



Neue Aufträge durch Leichtbau-Konstruktion

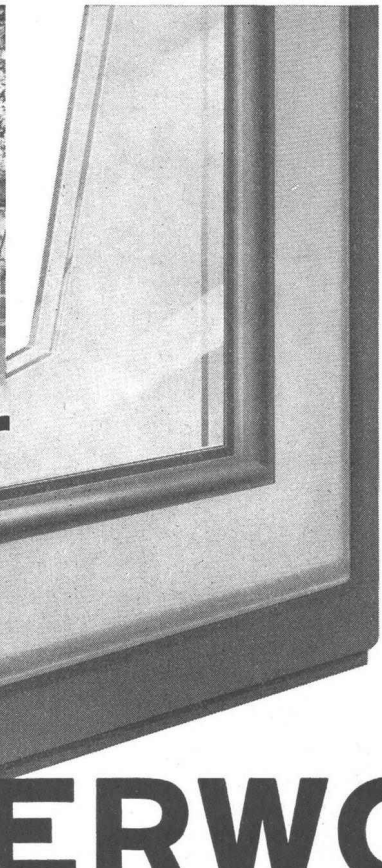
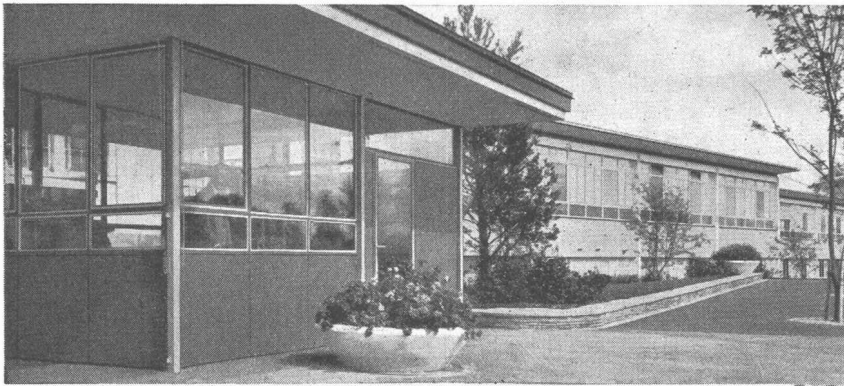
Stark isolierend und sehr leicht. Gut zu nageln, sägen und verputzen. Entflammt nicht, hemmt das Feuer. Rasches Bauen bei jedem Wetter, normalisiert. Vereinfacht die Planarbeit. Verbilligt die Ausführung. Das sind die Vorteile der Leichtbauplatte. Deren richtige Anwendung hat schon mancher Offerte den Vorrang gesichert.

Erfahrung führt zur Leichtbauplatte

Der Vereinigung Schweiz. Leichtbauplatten-
Fabrikanten angeschlossene Firmen:

Gips-Union A.-G., Zürich
Herbag, Herstellung von Baustoffen AG., Rapperswil
Wilh. Brodbeck AG., Pratteln
Zementröhrenfabrik AG., St. Gallen
Zementwaren AG., Düringen/FR
Holz-AG. Trimmis, Bahnhof Untervaz

Sekretariat in Oberrieden am Zürichsee



Mipolam-Fenster

das moderne Fenster
mit Kunststoffrahmen

- grosse Stabilität
- vorzügliche Abdichtung
- witterungsbeständig
- lichtechte Farben
- alle Flügel-Typen
- schalldämpfend
- Doppelverglasung

Verlangen Sie Prospekt

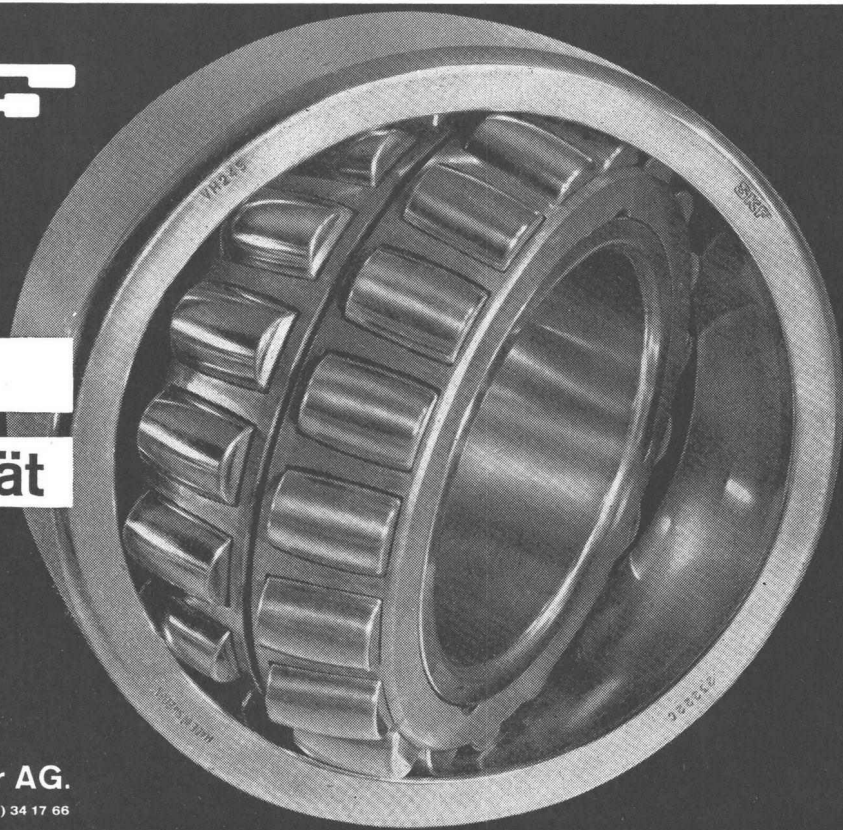
VERWO

VERWO AG Pfäffikon (SZ) Tel. (055) 54455

SKF

Präzision

Qualität



SKF Kugellager AG.

Falkenstrasse 28, Zürich 8, Tel. (051) 34 17 66