

Objektyp: **Advertising**

Zeitschrift: **Schweizerische Bauzeitung**

Band (Jahr): **78 (1960)**

Heft 43

PDF erstellt am: **13.09.2024**

### **Nutzungsbedingungen**

Die ETH-Bibliothek ist Anbieterin der digitalisierten Zeitschriften. Sie besitzt keine Urheberrechte an den Inhalten der Zeitschriften. Die Rechte liegen in der Regel bei den Herausgebern. Die auf der Plattform e-periodica veröffentlichten Dokumente stehen für nicht-kommerzielle Zwecke in Lehre und Forschung sowie für die private Nutzung frei zur Verfügung. Einzelne Dateien oder Ausdrucke aus diesem Angebot können zusammen mit diesen Nutzungsbedingungen und den korrekten Herkunftsbezeichnungen weitergegeben werden. Das Veröffentlichen von Bildern in Print- und Online-Publikationen ist nur mit vorheriger Genehmigung der Rechteinhaber erlaubt. Die systematische Speicherung von Teilen des elektronischen Angebots auf anderen Servern bedarf ebenfalls des schriftlichen Einverständnisses der Rechteinhaber.

### **Haftungsausschluss**

Alle Angaben erfolgen ohne Gewähr für Vollständigkeit oder Richtigkeit. Es wird keine Haftung übernommen für Schäden durch die Verwendung von Informationen aus diesem Online-Angebot oder durch das Fehlen von Informationen. Dies gilt auch für Inhalte Dritter, die über dieses Angebot zugänglich sind.

# SCHWEIZERISCHE BAUZEITUNG

WOCHENSCHRIFT FÜR ARCHITEKTUR / INGENIEURWESEN / MASCHINENTECHNIK

REVUE POLYTECHNIQUE SUISSE

ORGAN DES S. I. A. SCHWEIZERISCHER INGENIEUR- UND ARCHITEKTEN-VEREIN  
UND DER G. E. P. GESELLSCHAFT EHEMAL. STUDIERENDER DER EIDG. TECHN. HOCHSCHULE  
GEGRÜNDET 1883 VON ING. A. WALDNER / HERAUSGEGEBEN VON ING. W. JEGHER

# Durisol

BAUPLATTEN ohne und mit ARMIERUNG für ISOLIERUNG  
AUSFACHUNG, DECKEN- und FLACHDACHKONSTRUKTIONEN  
grossflächige DECKENHOURDIS, HOHLBLOCKMAUERSTEINE

DURISOL AG. FÜR LEICHTBAUSTOFFE DIETIKON • TEL. 918665

Geleisebau

Strassenbau

Tiefbau

Industrieböden

WALO

WALO

Bauunternehmung Walo Bertschinger AG

## Verlag

W. Jegher & A. Ostertag, Dianastrasse 5,  
Zürich / Tel. 23 45 07 / Postcheck VIII 6110  
Bürozeiten: Montag bis Freitag 7—12 Uhr  
und 13.45—17.30 Uhr. Samstags geschlossen.  
Postadresse:  
Schweiz. Bauzeitung, Postfach Zürich 39

## Bezugspreise

Einzelheft Fr. 1.65 — Abonnements:

	12 Monate	6 Monate	3 Monate
Schweiz	66.—	33.—	16.50
Ausland	72.—	36.—	18.—

Für Mitglieder des S. I. A., der GEP und  
des Schweiz. Technischen Verbandes sowie  
für Studierende der ETH, der EPUL und  
schweiz. staatl. Technischer Mittelschulen  
ermässigte Preiskategorien nach Tarif.

## Anzeigenverwaltung

Mosse-Annoncen AG., Zürich, Limmat-  
quai 94 / Tel. 32 68 17 / Postcheck VIII 1027

## INHALT

Das Colcrete-Verfahren beim Stras- senbau in Deutschland. Von <i>G. Brux</i>	687*
Zürich — als ein lebendiges Ganzes (Limmatgalerie). Von <i>R. Keller</i>	691*
Ortsveränderliche Wärmekraftwerke	704
50 Jahre «Kaspar Winkler & Co.» Zürich	705

## Mitteilungen

Viadukt über das Loing-Tal	705
Paintcrete, ein Feuchtraum-Schutz- anstrich. Der Wasserkreislauf im deutschen Bundesgebiet, Eidg. Tech- nische Hochschule, Ehrung Prof. F. Tank	706

## Buchbesprechungen

Talsperren Oesterreichs. Dieselmoto- ren-Praxis, von <i>E. Baentsch</i> . Hütte, Maschinenbau, Teil B	706
---	-----

## Nekrologe

H. Pruppacher, M. Zürcher, H. Deim- ling	707
---	-----

## Wettbewerbe

Ueberbauung am Salzweg in Zürich- Altstetten	707
Heilstätte für alkoholranke Männer in Holderbank. Künstlerischer Schmuck für das Zentralschweize- rische Technikum in Luzern, Aarg. Hypothekenbank in Brugg	708

## Mitteilungen aus dem S. I. A.

Programm für Kongress London 1961 der Internat. Architekten-Union, Kunsthaus Aarau. Autogenschweiss- kurs für Anfänger in Luzern, Vor- tragskalender	708
--	-----



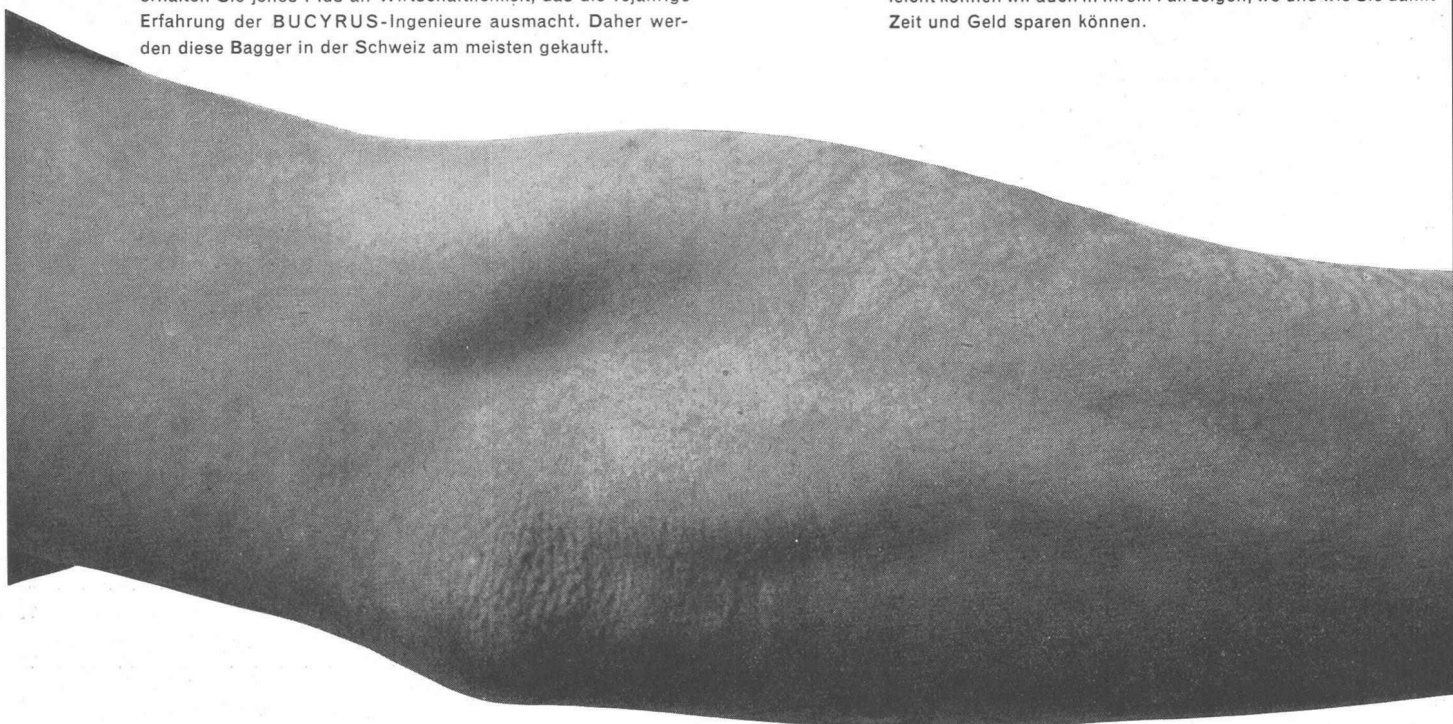
## RUSTON-BUCYRUS BAGGER

Ob Sie mit einem Bagger der berühmten 10-, 19-, 22-, 30-RB-Serie arbeiten oder mit dem BUCYRUS-ERIE 15-B ... immer erhalten Sie jenes Plus an Wirtschaftlichkeit, das die 75jährige Erfahrung der BUCYRUS-Ingenieure ausmacht. Daher werden diese Bagger in der Schweiz am meisten gekauft.



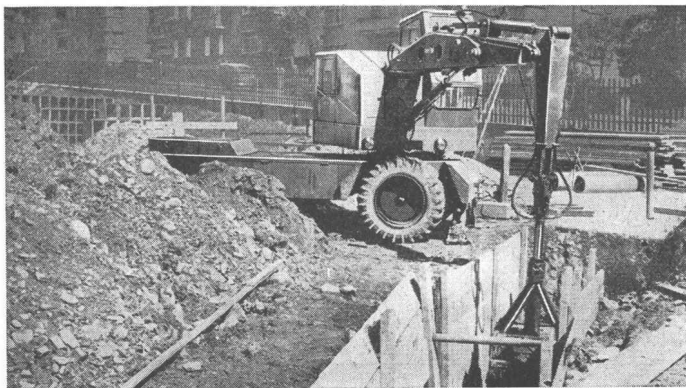
## BLAW-KNOX GRADER

Die Maschine, deren nutzbringender Einsatz einer neuen Arbeitstechnik folgt. Lassen Sie sich unverbindlich beraten. Vielleicht können wir auch in Ihrem Fall zeigen, wo und wie Sie damit Zeit und Geld sparen können.



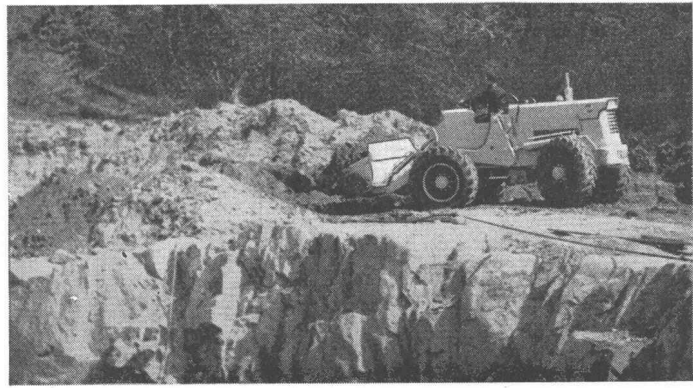
mit Tief- oder Hochlöffel, Greifer, Planierschaufel oder Kran ausrüstung. Arbeitstiefe bis 5 m, Fahrgeschwindigkeit bis 15 km/Std. Wendekreisradius aussen 4 m, Gewicht 8500 kg luftgekühlter Dieselmotor.

## POCLAIN PNEUBAGGER



Modell 154: 1500 l Kübelinhalt. Drehmomentwandler, Wendegetriebe, Planetenantrieb. Kübel wird unmittelbar über Boden zurückgenommen, daher minimaler Materialverlust. Bogenförmige Hubarme (pat.) als erhöhte Sicherheit für den Fahrer.

## TROJAN PNEULADESCHAUFELN

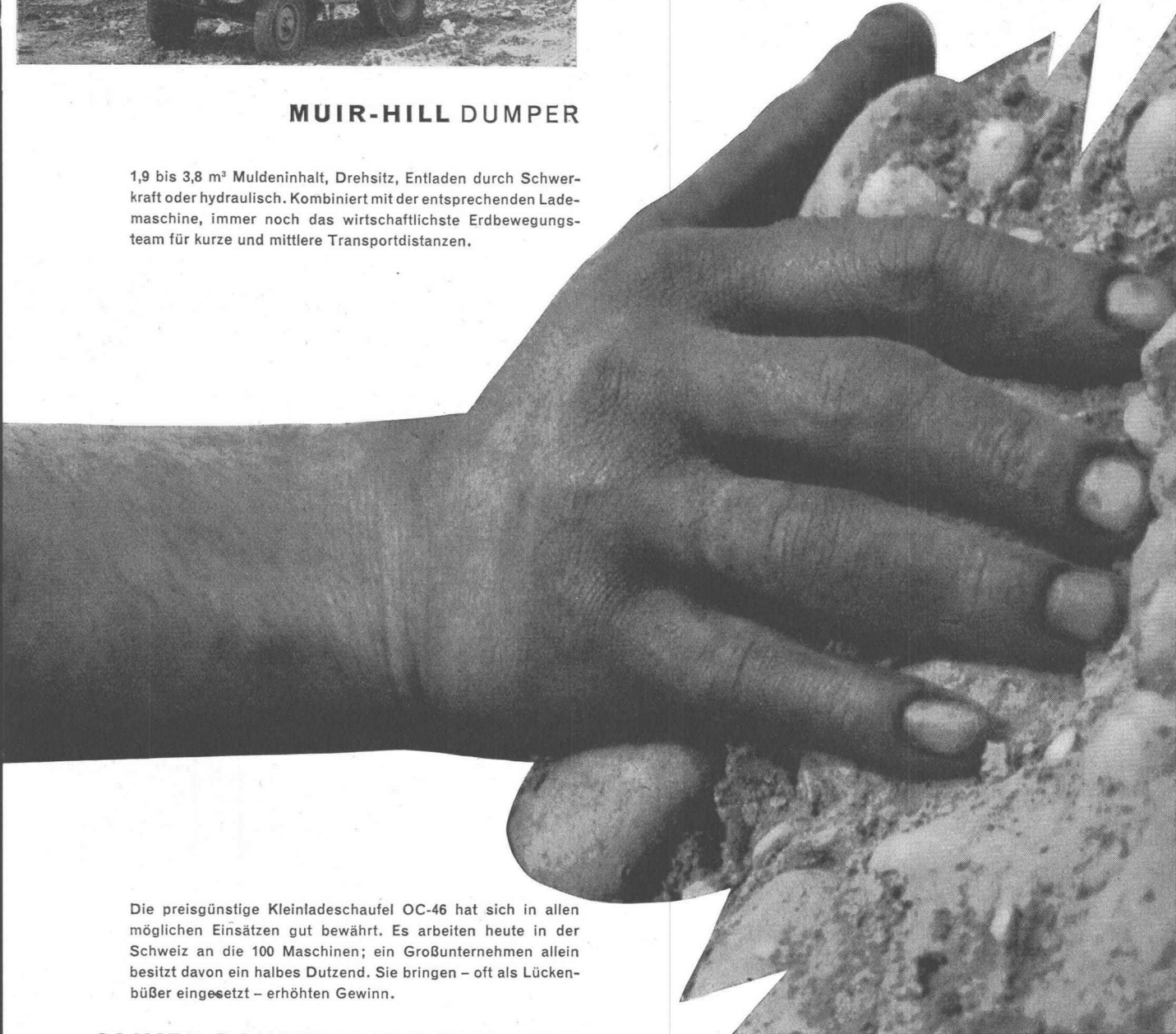




### MUIR-HILL DUMPER

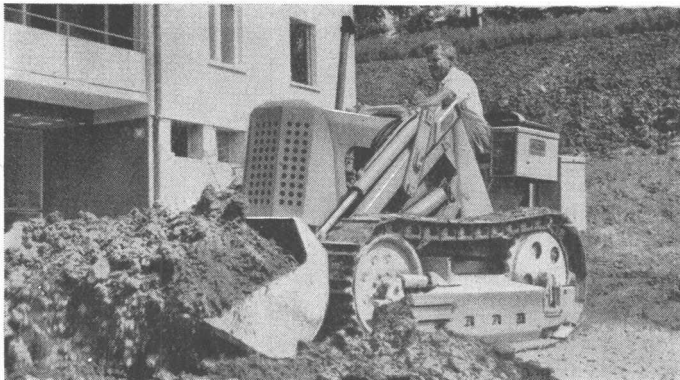
1,9 bis 3,8 m<sup>3</sup> Muldeninhalt, Drehsitz, Entladen durch Schwerkraft oder hydraulisch. Kombiniert mit der entsprechenden Lademaschine, immer noch das wirtschaftlichste Erdbewegungsteam für kurze und mittlere Transportdistanzen.

# Erdbewegung 6 Beispiele



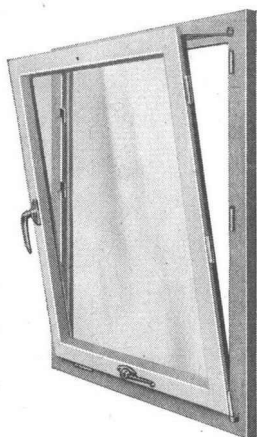
Die preisgünstige Kleinladeschaufel OC-46 hat sich in allen möglichen Einsätzen gut bewährt. Es arbeiten heute in der Schweiz an die 100 Maschinen; ein Großunternehmen allein besitzt davon ein halbes Dutzend. Sie bringen – oft als Lückenbüsser eingesetzt – erhöhten Gewinn.

### OLIVER RAUPENLADESCHAUFELN



Robert Aebi AG Zürich Uraniastrasse 31/33 Tel. (051) 2317 50

# Robert Aebi



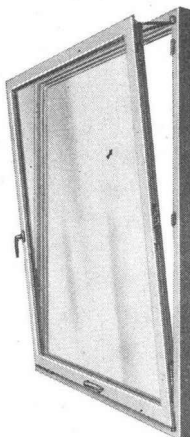
# NEUE



# TRÜMPFE

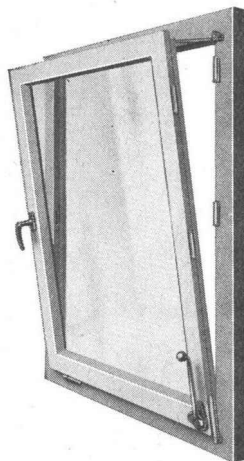
## 1. ROTOMAT für einflüglige Fenster

Komplett verdeckt angeschlagen mit ROTOMATIC-Verriegelung und neuartiger oberer Flügelhalterung durch ROTOMAT-Schere verdeckt. Automatische Verriegelung der Achsseite — mangelhaftes Schliessen des Fensters ist unmöglich. Die Bedienung des Flügels erfolgt mittels Antrieb in der Mitte am unteren Flügelrahmen, daher äusserst geringes Blendrahmenfreimass, da achsseitig keine Bedienungshebel. (ROTOMAT-S = verstärkte Ausführung.) Anwendungsbereich: maximale Flügelbreite 140 cm, maximale Flügelhöhe 180 cm. Ueber 140 cm Flügelbreite auf Anfrage.



## 2. HORIZONTAL

Dieser Beschlag ist komplett verdeckt, für ein- und mehrflüglige Holzfenster; übrige Angaben wie unter 1., jedoch ohne automatische Verriegelung.

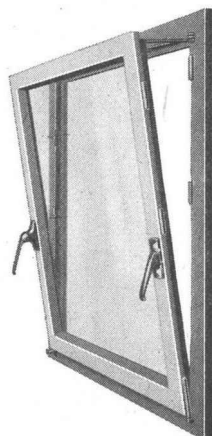


## 3. AXIAL

Dieser Beschlag ist die Weiterentwicklung unseres bewährten ROTO-REKORD-V. Getriebeteile im Ueberschlag, verdeckte Eckumlenkung, sonst wie unter 2. Hebel an der rechten oder linken Flügelecke.

## 4. VERTIKAL

Hier handelt es sich um eine Weiterentwicklung des REKORD-VT. Spezialtreibriegelgriff auf der Verschlussseite, welcher gestattet, den Flügel entweder zu kippen oder zu drehen.

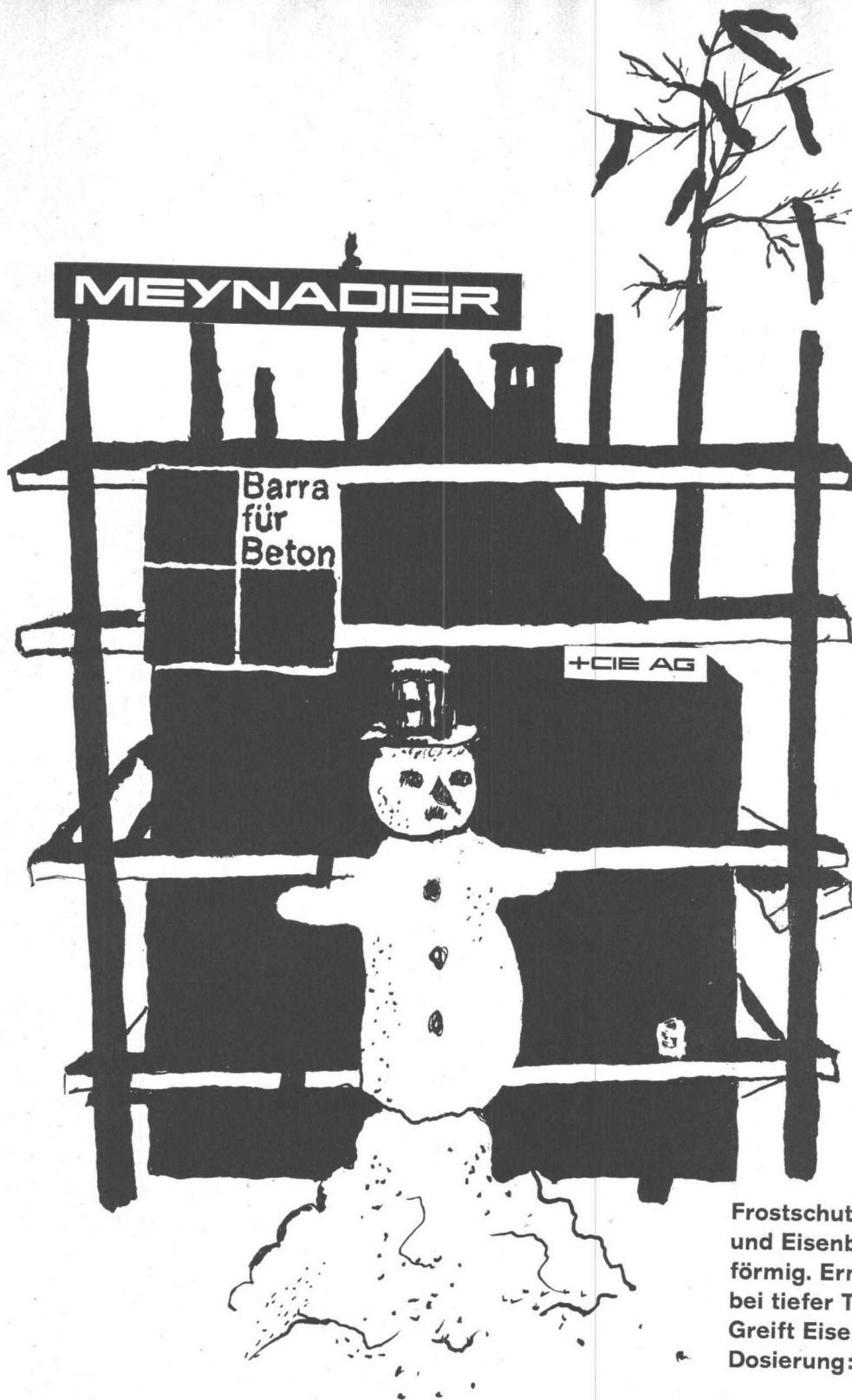


# ROTO-FRANK AG ZÜRICH

Hohlstrasse 188

Tel. (051) 42 11 45

Zu beziehen durch den Fachhandel



Frostschutzmittel für Beton  
und Eisenbeton, pulver-  
förmig. Ermöglicht Betonieren  
bei tiefer Temperatur.  
Greift Eisen nicht an. Feste  
Dosierung: 3%.

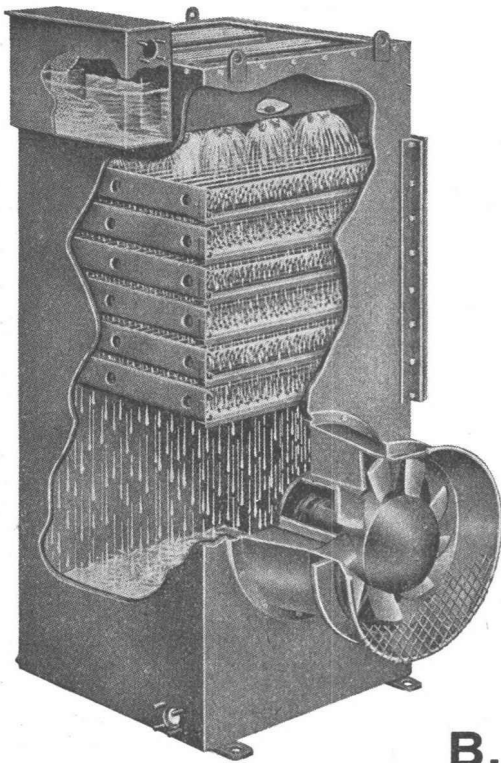
OB NORD OB SÜD  
OB WEST OB OST  
BEI KÄLTE BAU MIT

**BARRA-FROST**

# HEENAN

# WASSER-RÜCKKÜHLWERKE

## Wasserverbrauch um 99% reduziert!



Wo verwendet:

mit Dieselmotor-Anlagen

Luftkompressoren

Kälte- und Klimaanlage

Kühlanlagen für:

Plastikmaschinen

Sperrholzpressen

in der chemischen Industrie

Beste Referenzen — Kurze Lieferfristen

Beratung, Verkauf und Service

durch den Alleinvertreter für die Schweiz:

## B. SCHINZ & CO., ZÜRICH 35

## Grundwasserisolierungen

## Terrassenbeläge

## Flachbedachungen



Kantonsschule Freudenberg, Zürich

# AEZ

Wasserdichte begehbare Terrassenbeläge  
und feuchtigkeitsdichte Isolierungen  
13 000 qm

Architekt: Prof. J. Schader, Zürich

## Asphalt-Emulsion AG Zürich

Löwenstrasse 40

Telephon (051) 25 88 66

# CATERPILLAR

(eingetragene Schutzmarke)

**Erbewegungs-Maschinen bewähren sich  
auch im schwersten Einsatz dank ihrer soliden Konstruktion  
und ihrer grossen Kraftreserve**



Ammann 4555

Baustelle Grauholz der künftigen Autobahn  
Caterpillar-Traktor Type DW 20 mit Scraper beim Beladen, geschoben durch  
Caterpillar-Traktor D 9 mit Bulldozer und Aufreisser

Technische Daten:

**Traktor D9:**

Motorleistung 335 PS  
Gewicht 38 t  
(mit Aufreisser und Bulldozer)

**Schürfzug DW 20 / Nr. 456:**

Motorleistung 345 PS  
Kübelinhalt 20,5 m<sup>3</sup>  
Gewicht leer 28 t

# ULRICH AMMANN

Baumaschinen

Telephon (063) 2 27 02

Langenthal

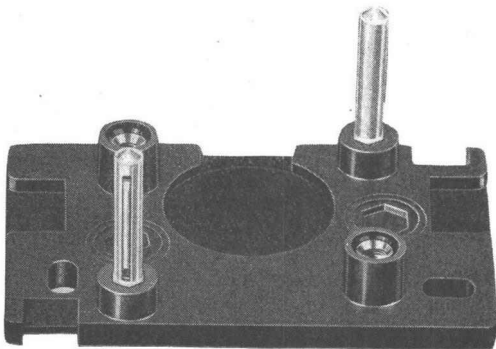
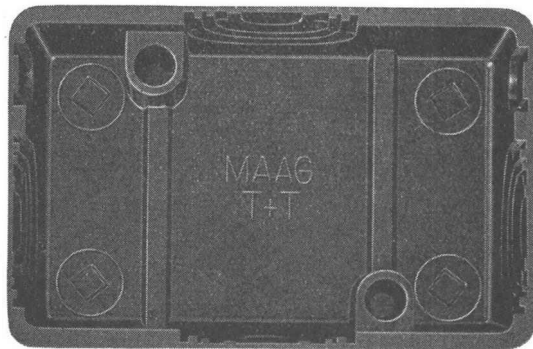


# Schlauf- und Abzweigdosen

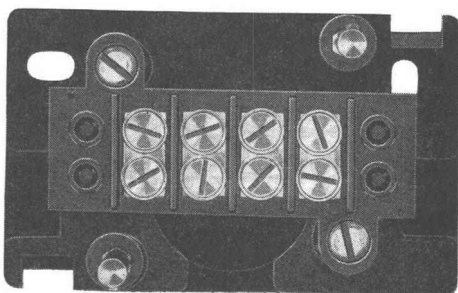
für Telephon

Steckdeckel   schwarz  
                   braun  
                   weiss

(PTT genehmigt)



No. 3550



No. 3550/4

Verlangen Sie unsere neuen Preise

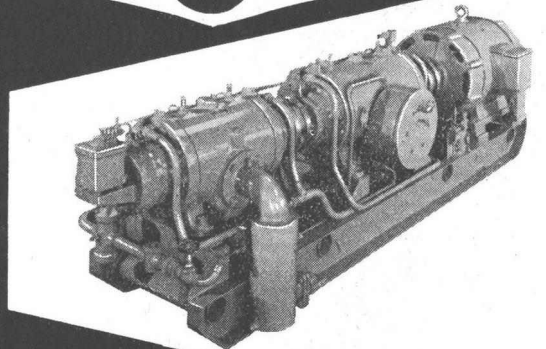
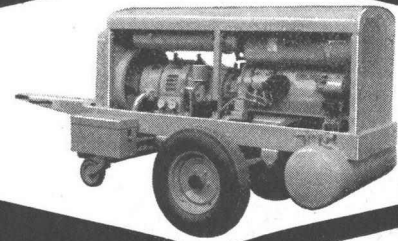
**GOTTFRIED MAAG** FABRIK ELEKTR. APPARATE  
 ZÜRICH FRAUENFELD

# SLM

## Kompressoren

Sind Ihnen die Vorteile unserer vielfach bewährten Kompressoren bekannt?

stossfreie Förderung  
 ruhiger, erschütterungsfreier Lauf  
 direkte Kupplung  
 grosse Betriebssicherheit (keine Ventile)  
 einfache Montage, einfache Bedienung  
 niedriger Oelverbrauch dank  
 Oelrückgewinnung  
 hohe Lebensdauer



Erzeugnisse unserer Kompressorenabteilung:

### Rotations- und Vakuumpumpen

Leistung           40-6000 m<sup>3</sup>/h  
 Druck einstufig   bis 4 atü  
 Druck zweistufig bis 8 atü  
 Vakuum            bis 0,5 mm Hg  
 luft- oder wassergekühlt, stationär oder fahrbar

### Kreiskolbengebläse

Leistung           200-28000 m<sup>3</sup>/h  
 Druck einstufig   bis 1 atü  
 Druck zweistufig bis 2 atü  
 Vakuum            bis 60%  
 oelfrei, luft- oder wassergekühlt

### Wasserringpumpen

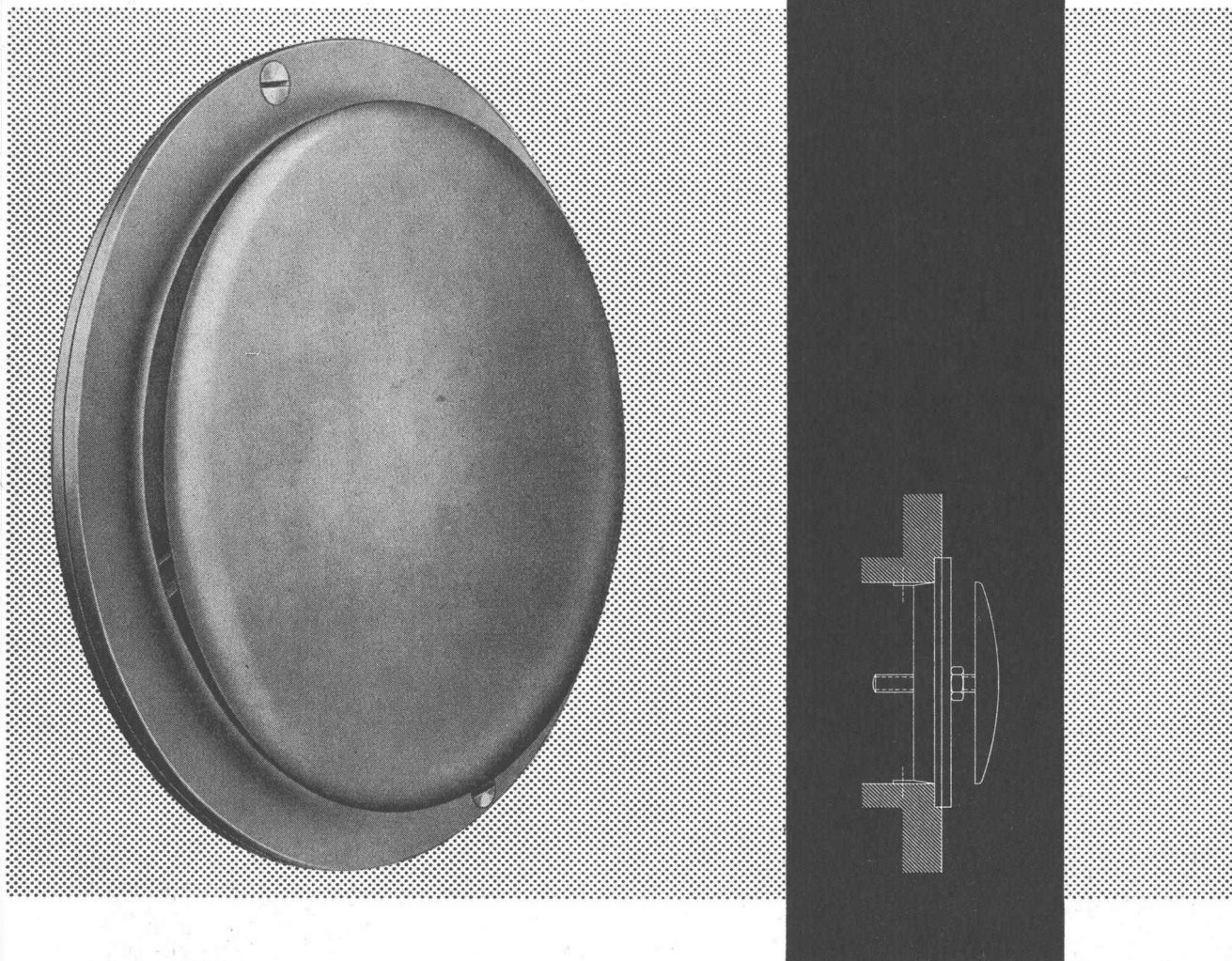
Leistung           30-2000 m<sup>3</sup>/h  
 Druck              bis 2 atü  
 Vakuum            bis 95%

Schweizerische Lokomotiv- und Maschinenfabrik  
 Winterthur

4246

Tel. 052 / 855 11 Telex Nr. 52 669

# EVH-Entlüftungs-Ventile



Die gefällige, tellerförmige Form des EVH-Entlüftungs-Ventils erlaubt eine vielseitige, unauffällige Verwendbarkeit. Es ist aus Leichtmetallpressguss hergestellt und wird ohne Anstrich mit unpoliertem Teller geliefert. Spindel und Mutter sind aus Eisen kadmiert.

Das EVH-Ventil ist leicht zu montieren. Es wird mit einem Einmauerungsring geliefert. Der Ventilteller wird durch Drehen auf die gewünschten Spaltenbreiten eingestellt und durch eine Stellungsmutter gesichert.

EVH-Größen: 10, 12,5, 15 und 20 cm  $\varnothing$ . Diese 4 Größen erlauben eine Luftabsaugung zwischen 50 bis 300 m<sup>3</sup>/h.

Verlangen Sie bitte unseren Sonderprospekt.

Hess & Cie, Pilgersteg, Rüti-Zürich, Telephon (055) 4 35 22



*Hess & Cie. Pilgersteg, Rüti (Zürich)*

# FORMSCHÖN

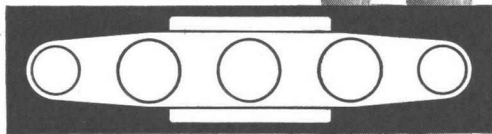
sind die neuen

**favo**

## STAHLRADIATOREN

dank der Verwendung von schlanken Aussensäulen.

Die moderne, bestechend einfache Formgebung erfüllt die höchsten Anforderungen der modernen Architektur.

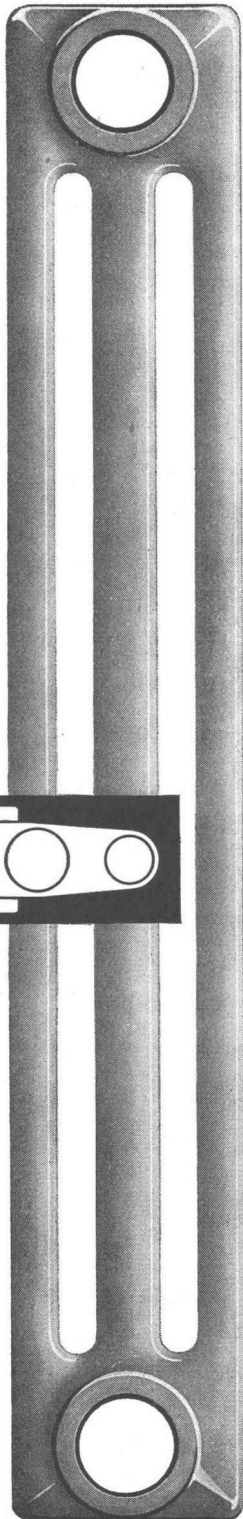


Die schlanken Aussensäulen gewährleisten zudem maximale Luftzirkulation und somit höchste Wärmeabgabe.

Erstmalige Herstellung eines 1-säuligen Radiators.

Infolge modernstem Herstellungsverfahren hohe Druckfestigkeit und Stabilität. Beste Eignung für Hochhäuser.

**STREBEL  
STAHLRADIATOREN AG  
ROTHRIST  
TEL. 062 744 71**



**Esso Propangas  
— das flüssige**

**aus der Flasche**

- Höchste Heizkraft!
- Liefert bei jeder Temperatur
- eine leicht regulierbare Flamme!
- Ist wirtschaftlicher!

Leicht transportierbar, unabhängig von teuren Zuleitungen, Pumpen und Motoren.



## PROPANGAS

der ideale Wärmelieferant für industrielle  
und gewerbliche Zwecke!

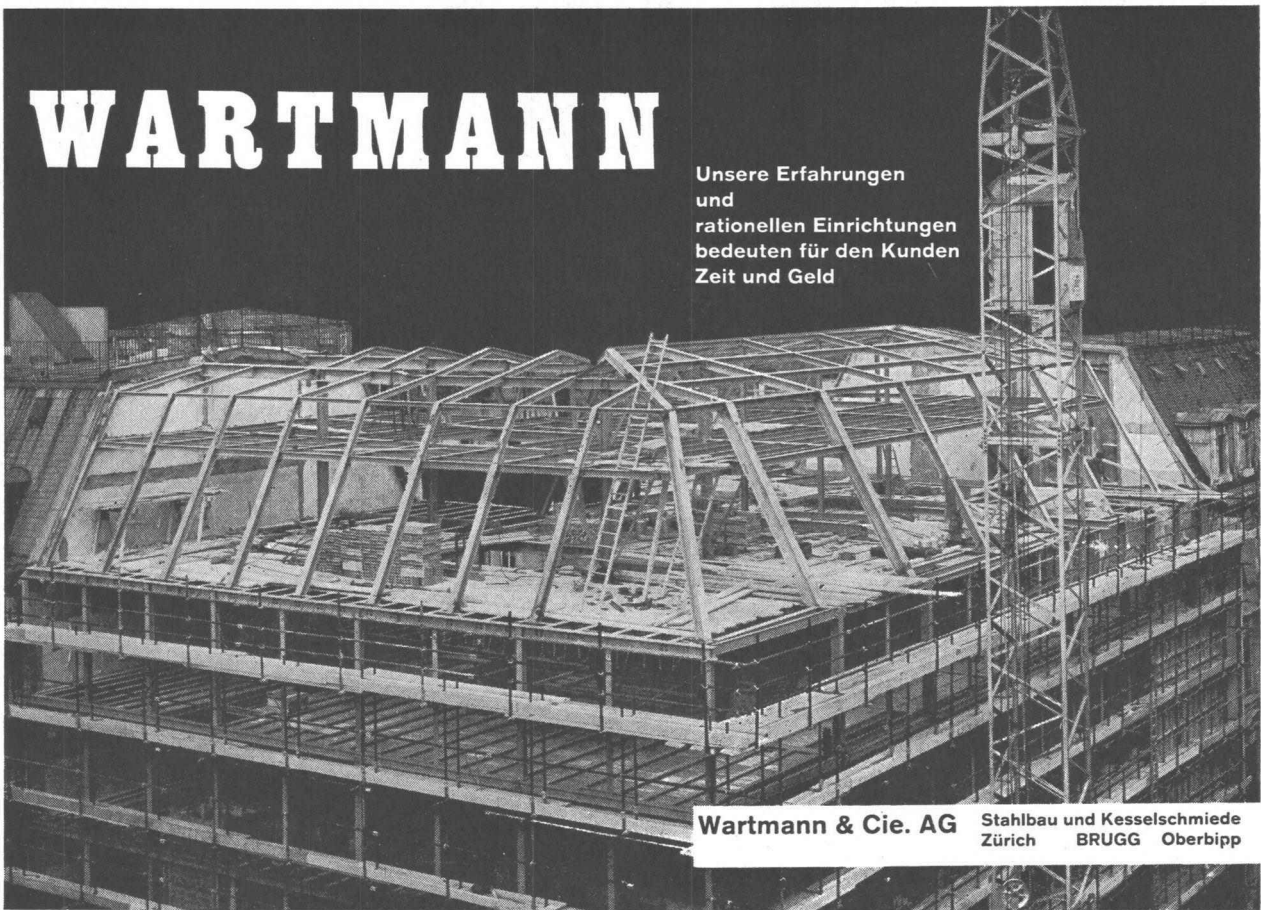


Prompte und zuverlässige Belieferung in handlichen, soliden Stahlflaschen durch unsere Esso Gas-Depositäre oder direkt durch

ESSO STANDARD SWITZERLAND  
Uraniastrasse 40 - Zürich  
Tel. (051) 23 97 34

# WARTMANN

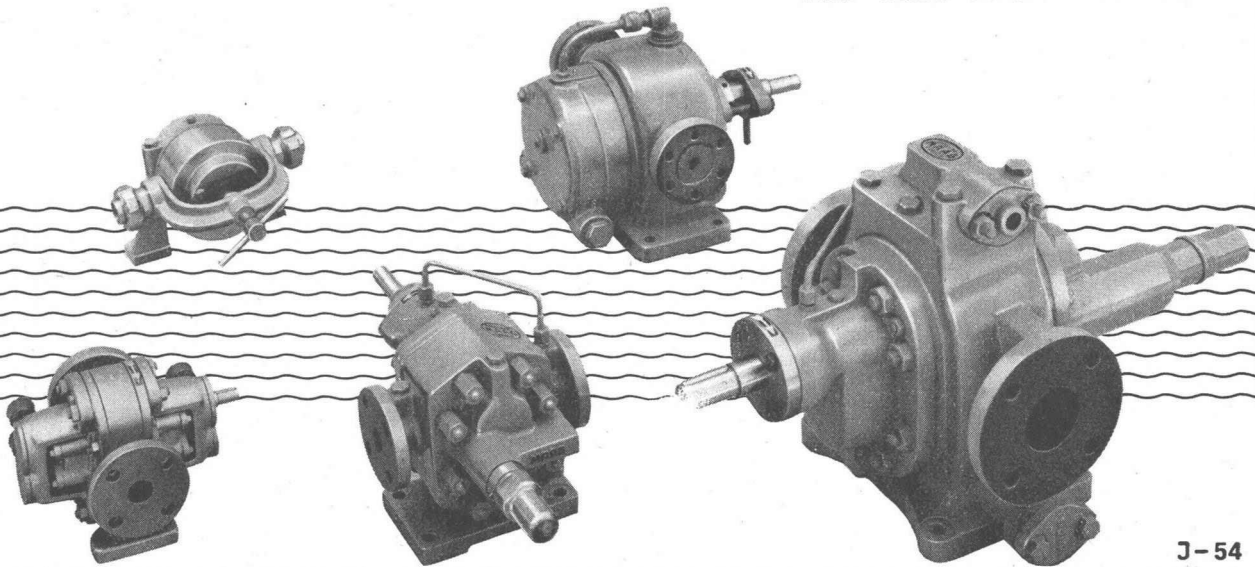
Unsere Erfahrungen  
und  
rationellen Einrichtungen  
bedeuten für den Kunden  
Zeit und Geld



Wartmann & Cie. AG    Stahlbau und Kesselschmiede  
Zürich    BRUGG    Oberbipp

# MAAG

## Zahnradpumpen für alle Industrien



J-54

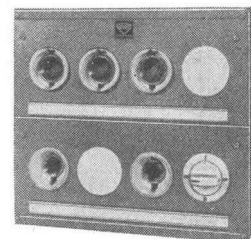
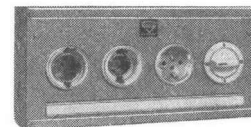
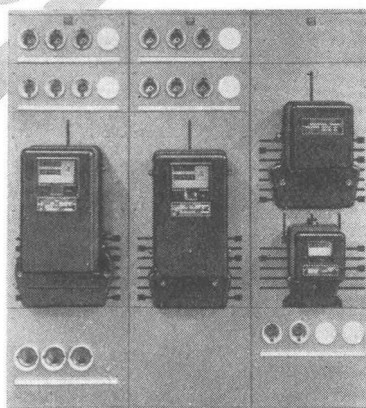
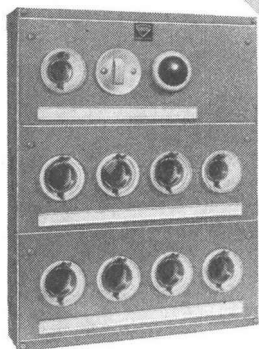
# MAAG-ZÄHNÄDER A.-G. ZÜRICH

GARDY S. A. GENÈVE

# tc

## Verteiltableaux für Wohnungen

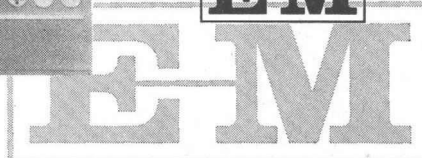
VORTEILHAFT EINFACH MODERN



### ELEKTRO-MATERIAL AG

Zürich Basel Bern Genf Lausanne Lugano

# EM



# HÜBSCHER & CO., SCHAFFHAUSEN

MASCHINEN- UND STAHLBAU

EBNATSTRASSE 131 TELEPHON (053) 5 35 19



Industriebau

Stahlhochbau

Stahlwasserbau

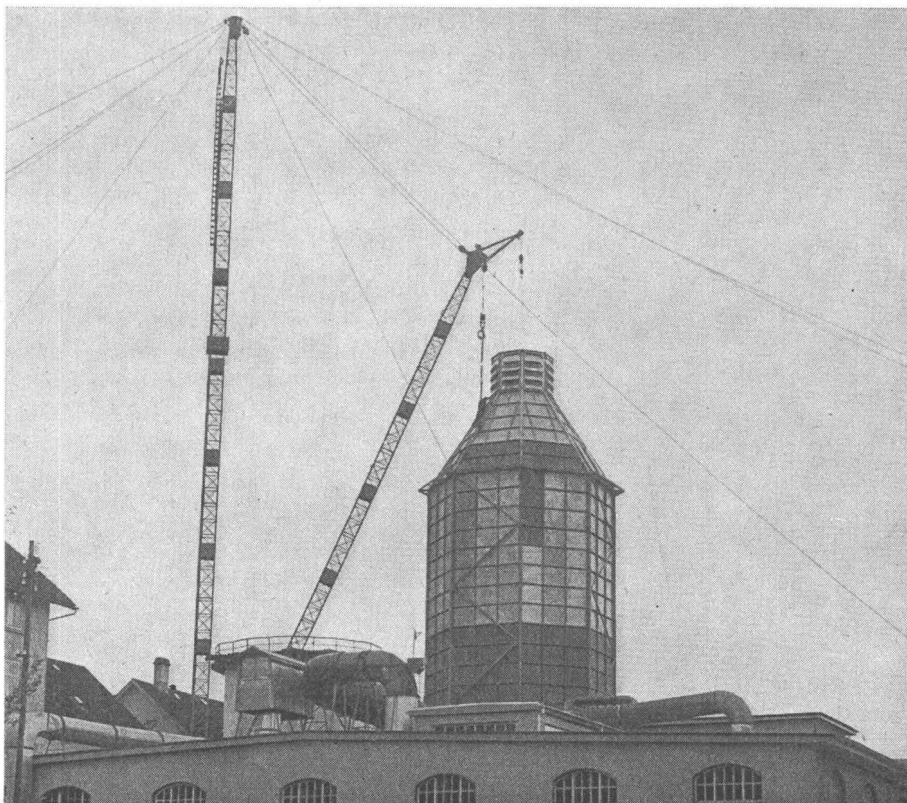
Brückenbau

Kran- und

Förderanlagen

Verladebrücken

Windenantriebe



Abgasturm, Material: V<sup>2</sup>A + St. 37



# KSB

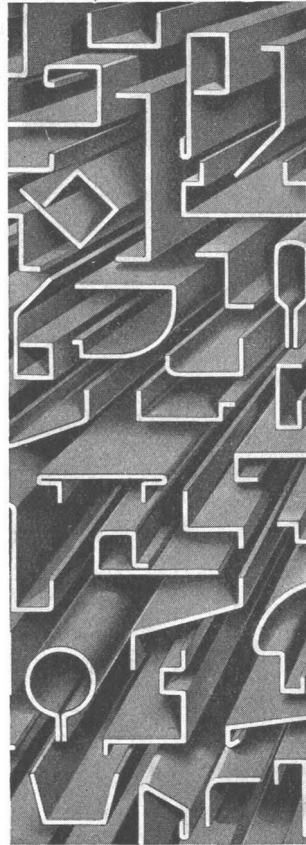
## Wasser im Motor

Unsere U-Pumpen sind mit sogenannten Naßläufer-Unterwasser-Motoren ausgerüstet, die, wie der Name schon sagt, stets mit Wasser gefüllt sind. Ihre Lager sind hinsichtlich der Materialbeschaffenheit für Wasserschmierung geeignet und bedürfen daher keinerlei Wartung. Der Wickeldraht ist mit einer für den Unterwasserbau bestens geeigneten Kunststoffisolation versehen, die auch im Dauerbetrieb größte Zuverlässigkeit gewährleistet. Auf Grund ihrer Betriebssicherheit und Wartungsfreiheit hat sich diese Bauweise von U-Motoren in den letzten Jahrzehnten immer mehr durchgesetzt und ist heute von den verschiedenen Konstruktionsprinzipien die verbreitetste.

Unser lückenloses Programm enthält auch für Ihre speziellen Bedarfsfälle geeignete Pumpen.



**Verkaufsbureau KSB Zürich AG**  
 Spanweidstrasse 3, Zürich 6      Tel. (051) 28 25 18



# GIROUD OLTEN

Gepresste

## BAUPROFILE

aus Stahlblech

## TÜRZARGEN

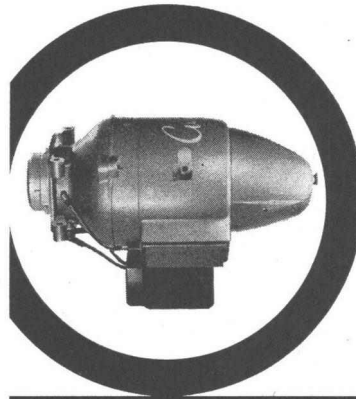
## WETTERSCHENKEL

erstklassiges Material  
 zeichnungskonform  
 sorgfältige Ausführung  
 kurze Lieferfrist  
 günstige Preise

**AG DER MASCHINENFABRIK VON LOUIS GIROUD, OLTEN**

14 160

Telephon (062) 5 40 17



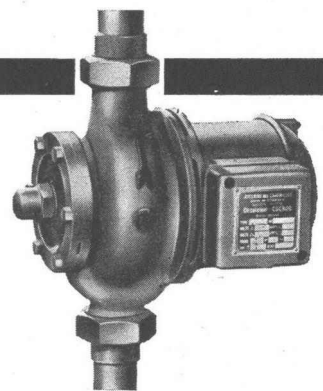
Wünschen Sie:

angenehme Wärme,  
 sparsamen Betrieb  
 Komfort...  
 bestimmt,  
 nicht wahr?

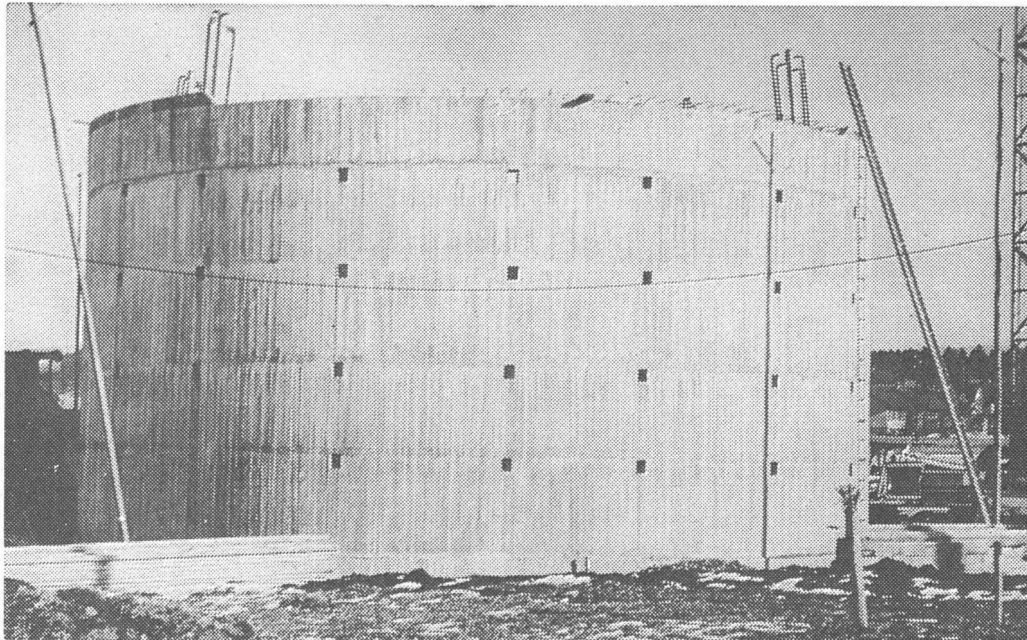
Dann wählen Sie  
ohne Zweifel:

**CUÉNOD - Brenner Typ  
 SUPER-DELTA  
 CUÉNOD - Umwälzpumpe**

Sie sind geräuschlos,  
 betriebssicher und geben  
 Ihrem Heim die eigentliche  
 "Komfort-Versicherung"  
 bei niedrigsten Heizkosten.



**ATELIERS DES CHARMILLES S.A.**  
**USINE DE CHATELAINE**  
 CHATELAINE-GENEVE TEL. 022 / 33 24 40  
 ZÜRICH 5 NEUGASSE 116 TEL. 051 / 42 51 16



## Absenkung eines Sammel-Beckens

(Höhe ca. 8 m; innerer Durchmesser 12 m)

mit thixotropen Flüssigkeiten nach den Patenten von Prof. Lorenz  
Durchfahrene Schichten: Feinsand, Lehm, Torf usw.



### AG. für Grundwasserbauten Bern

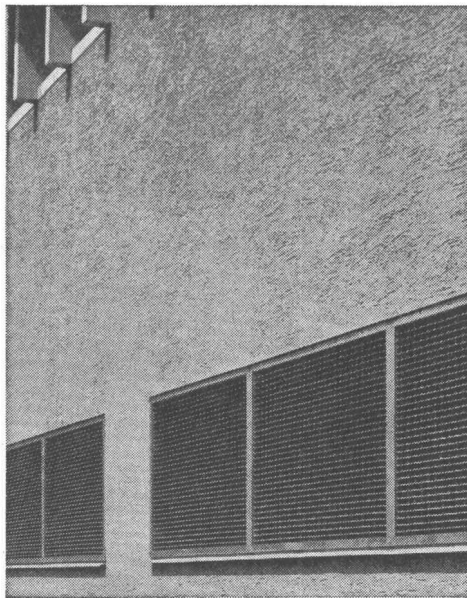
Travaux Hydrauliques S. A.

Telephon (031) 2 17 42

TEL. 051/933232

WALLISELLEN-ZH

SIEGFRIED **Keller** AG



**Ventilationsgitter**

Treppenstufen - Podeste  
Abdeckungen

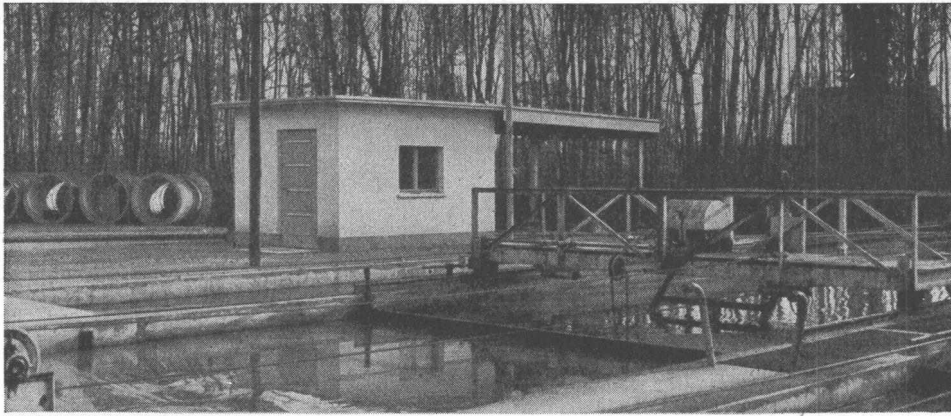
Sämtliche Gitterrostkonstruktionen  
System WEMA

## BETON-ARMIERGEWEBE ?

Vom Stahldrahtgewebe bis zum schweren Armierungsnetz kennt man die unterschiedlichsten Möglichkeiten zum Armieren von Betonkonstruktionen. Drei im Preis unschlagbare und dank ihrer Aufmachung in Rollen besonders praktische Typen für leichtere Arbeiten - Zementartikel, Fabrik- und Unterlagsböden, Garage-Vorplätze, Sockel-Aussparungen, Gunit-Verputze usw. - offeriert die

**SDL** SCHWEIZERISCHE DRAHTZIEGELFABRIK AG.  
LOTZWIL



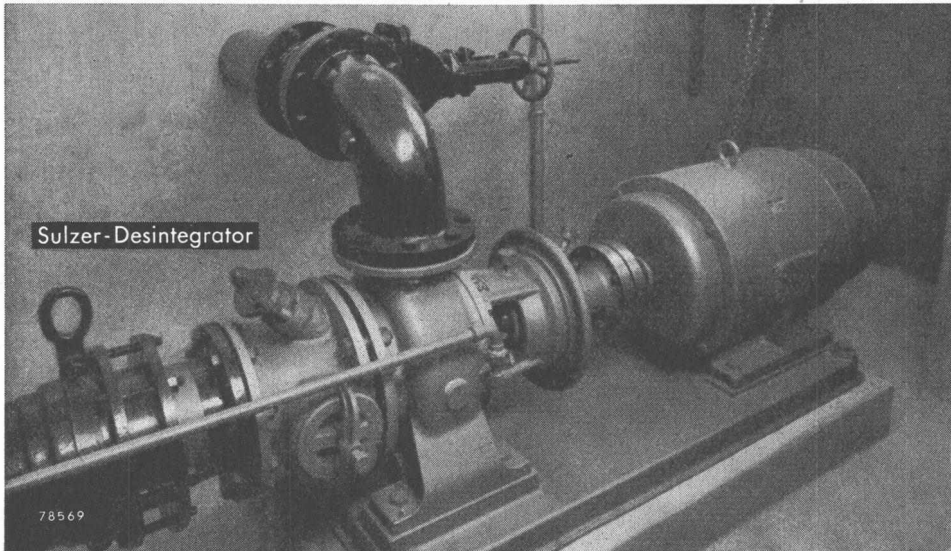


# SULZER

Pumpen für  
Abwasseranlagen

Sulzer-Abwasserpumpen  
jeder Art und Grösse  
für horizontalen oder  
vertikalen Einbau

Sulzer-Desintegratoren  
für die Zerkleinerung des  
Rechengutes



Sulzer-Desintegrator

Gebrüder Sulzer, Aktiengesellschaft  
Winterthur, Schweiz



## SchenkerStoren

Vitra-Flex

Die bewährte Store für Doppelverglasungs-  
fenster

Beliebige Lamellenverstellung

Grosse Farbwahl

Zuverlässige Getriebebedienung

Storenfabrik

Emil Schenker AG., Schönenwerd

Telephon (064) 3 13 52

Filialen in: Basel, Bern, Genf, Lausanne, Lugano, Luzern, Solothurn, St. Gallen, Winterthur, Zürich



# EGGER

## empfiehlt: Vogel-Pumpen



Vogel-

Kellerentwässerungspumpen, vertikal  
Hauswasserpumpen, horizontal,  
selbstansaugend  
Hauswassertauchpumpen, bis 85 m Tiefe  
Drucksteigerungspumpen für Hochhäuser  
Hochdruckpumpen

sehr leichte Installation  
einfacher Aufbau  
wartungsfrei und betriebssicher  
interessante Verkaufsbedingungen

Verlangen Sie unsere Dokumentation Nr. 1000

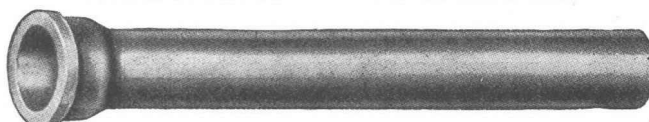
Alleinverkauf, Reparatur- und Ersatzteildienst:  
Emile Egger & Co. AG., Cressier NE  
Pumpenbau und Maschinenfabrik, 038/772 17



Keller-  
entwässerungs-  
pumpe

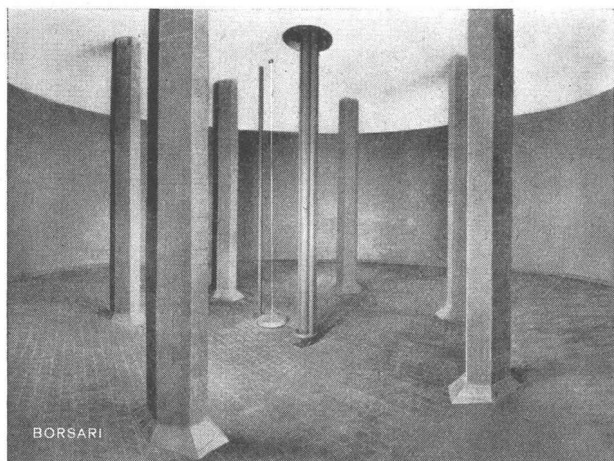
## Gusseiserne Hochdruckröhren mit Stemm- u. Schraubmuffen Formstücke – Armaturen

Schweizer Normalien  
Lager in Winterthur



für normalen und  
höheren Betriebsdruck

**KÄGI & Co.** TELEPHON No. 2 24 15 **WINTERTHUR**



BORSARI

Flughafen-Immobilien-gesellschaft Zürich-Kloten  
4 Tanks, total 2 800 000 Liter Heizöl

## BORSARI HEIZÖL- u. BENZIN-TANKS

aus Eisenbeton mit Plattenauskleidung  
für jeden Bedarf 50 Jahre Erfahrung  
Erstklassige Referenzen

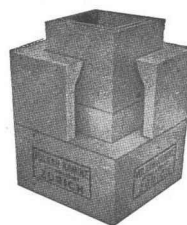
Keine Korrosion Kein Unterhalt

**BORSARI & CO., Zollikon - Zürich**

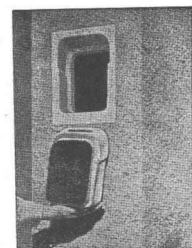
Telephon (051) 24 96 18

Gegründet 1873

## Baue schnell und gut ...



Kamine



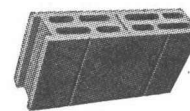
Russtüren

Vulkan-Baustoffe

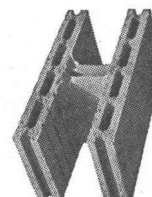
**SPRING + SÖHNE**  
ZÜRICH UND DIETIKON  
Telephon (051) 52 51 55



Schalungssteine



Zwischenwandsteine



Isoliersteine

... baue mit **SPRING-Steinen**