

Objektyp: **Advertising**

Zeitschrift: **Schweizerische Bauzeitung**

Band (Jahr): **78 (1960)**

Heft 50

PDF erstellt am: **13.09.2024**

### **Nutzungsbedingungen**

Die ETH-Bibliothek ist Anbieterin der digitalisierten Zeitschriften. Sie besitzt keine Urheberrechte an den Inhalten der Zeitschriften. Die Rechte liegen in der Regel bei den Herausgebern. Die auf der Plattform e-periodica veröffentlichten Dokumente stehen für nicht-kommerzielle Zwecke in Lehre und Forschung sowie für die private Nutzung frei zur Verfügung. Einzelne Dateien oder Ausdrucke aus diesem Angebot können zusammen mit diesen Nutzungsbedingungen und den korrekten Herkunftsbezeichnungen weitergegeben werden. Das Veröffentlichen von Bildern in Print- und Online-Publikationen ist nur mit vorheriger Genehmigung der Rechteinhaber erlaubt. Die systematische Speicherung von Teilen des elektronischen Angebots auf anderen Servern bedarf ebenfalls des schriftlichen Einverständnisses der Rechteinhaber.

### **Haftungsausschluss**

Alle Angaben erfolgen ohne Gewähr für Vollständigkeit oder Richtigkeit. Es wird keine Haftung übernommen für Schäden durch die Verwendung von Informationen aus diesem Online-Angebot oder durch das Fehlen von Informationen. Dies gilt auch für Inhalte Dritter, die über dieses Angebot zugänglich sind.

# SCHWEIZERISCHE BAUZEITUNG

WOCHENSCHRIFT FÜR ARCHITEKTUR / INGENIEURWESEN / MASCHINENTECHNIK

REVUE POLYTECHNIQUE SUISSE

ORGAN DES S. I. A. SCHWEIZERISCHER INGENIEUR- UND ARCHITEKTEN-VEREIN  
UND DER G. E. P. GESELLSCHAFT EHEMAL. STUDIERENDER DER EIDG. TECHN. HOCHSCHULE  
GEGRÜNDET 1883 VON ING. A. WALDNER / HERAUSGEGEBEN VON ING. W. JEGHER

*Fenster*



*Kiefer Zürich*

Glasdachbau unsere Spezialität seit 1907

JAKOB **SCHERRER** SÖHNE

## Glasdächer

Zürich 2/59 Allmendstrasse 7 Tel. 051/25 79 80

# Durisol

BAUPLATTEN ohne und mit ARMIERUNG für ISOLIERUNG  
AUSFACHUNG, DECKEN- und FLACHDACHKONSTRUKTIONEN  
grossflächige DECKENHOURDIS, HOHLBLOCKMAUERSTEINE

DURISOL AG. FÜR LEICHTBAUSTOFFE DIETIKON • TEL. 9186 65

**compriband**  
für alle Fugendichtungen  
Generalvertretung **ROGER FREY, dipl. Ing.**  
Zürich 2 Beethovenstrasse 47  
Telefon 23 33 64

### Verlag

W. Jegher & A. Ostertag, Dianastrasse 5,  
Zürich / Tel. 23 45 07 / Postcheck VIII 6110  
Bürozeiten: Montag bis Freitag 7—12 Uhr  
und 13.45—17.30 Uhr. Samstags geschlossen.  
Postadresse:  
Schweiz. Bauzeitung, Postfach Zürich 39

### Bezugspreise

	Abonnements:		
	12 Monate	6 Monate	3 Monate
Schweiz	66.—	33.—	16.50
Ausland	72.—	36.—	18.—

Für Mitglieder des S. I. A., der GEP und des Schweiz. Technischen Verbandes sowie für Studierende der ETH, der EPUL und schweiz. staatl. Technischer Mittelschulen ermässigte Preiskategorien nach Tarif.

### Anzeigenverwaltung

Mosse-Annoncen AG., Zürich, Limmat-  
quai 94 / Tel. 32 68 17 / Postcheck VIII 1027

### INHALT

Einbau einer Schnellkühlanlage im  
Schlachthof Zürich. Von V. Allenspach  
und A. Ostertag . . . . . 807\*

Die Basilika St. Pius X. in Lourdes.  
Von J. Jobst . . . . . 816\*

### Nekrologe

J. Padrutt . . . . . 819  
H. Guggenbühl, R. Häberli, Robert  
Stuber . . . . . 818\*

### Mitteilungen

L'Association Suisse pour la Navigation  
du Rhône au Rhin. Dampfkraftwerk  
Drakelow «C» in England. Lärmbekämpfung.  
Die Europäische Föderation Korrosion.  
Der Basler Rheinhafenverkehr . . . . . 819

### Buchbesprechungen

Schulbau von heute und morgen, von  
W. Berger . . . . . 819  
Stresses in Shells, von W. Flügge.  
Die akademischen Ingenieurberufe,  
von A. Imhof. Neuerscheinungen . . . 820

### Wettbewerbe

Sekundarschulanlage in Sinneringen  
bei Bern. Schulhausanlage in Seelis-  
berg. Kantonsschule in Zug. Primar-  
schulhausanlage in Opfikon . . . . . 820

### Mitteilungen aus der G. E. P.

Förderung des akademisch-techni-  
schen Nachwuchses . . . . . 821

### Ankündigungen

6. Biennale in Sao Paulo 1961. Habi-  
tation 1945-1955. Erstes Europäisches  
Symposium «Lebensmitteltechnik».  
Vortragskalender . . . . . 822

# VELUX

das ideale, allen Ansprüchen dienende

## Dachflächenfenster

Für den Dachwohnraum  
in Alt- und Neubauten

Maximale Ausnützung  
von Licht, Luft und Sonne

Bequemste Putzmöglichkeit  
innen, aussen und zwischen  
den Scheiben



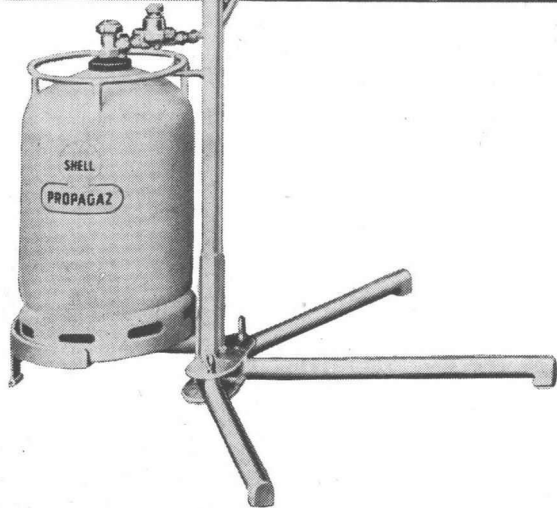
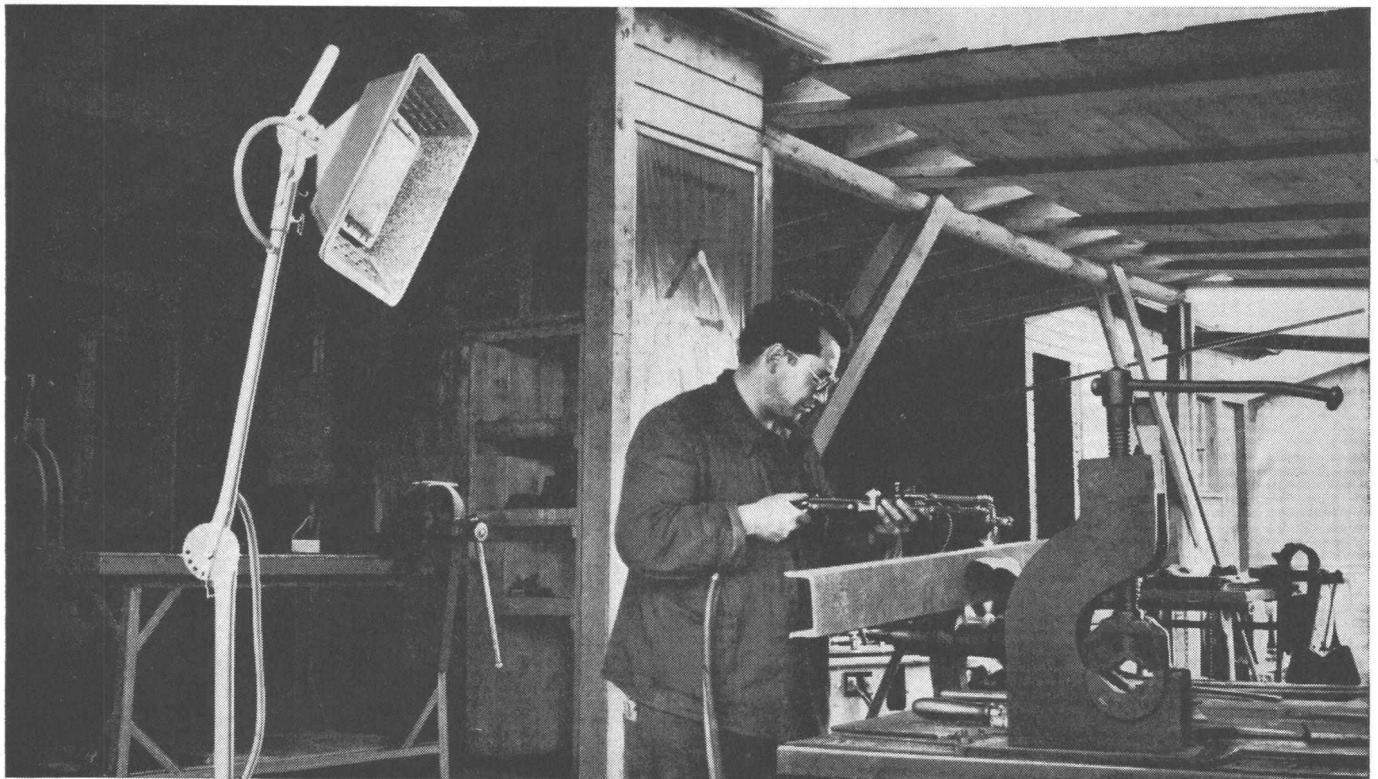
A. Kully AG. Glasdachwerke Olten Tel. 062 539 01 - 02

Gebr. Tuchs Schmid AG Frauenfeld



# Stahl + Leichtmetall

12



## Wer sich bei der Arbeit wohl fühlt, leistet mehr!

Tatsache ist, dass jeder Betriebsangehörige seine Aufgaben produktiver und sorgfältiger erledigt, wenn er sich an seinem Arbeitsplatz wohl fühlt. Um die gewohnte Arbeitsintensität in Werkstätte, Fabrikhalle oder gar im Freien auch während der kalten Jahreszeit beizubehalten, ist eine wirksame Arbeitsplatz-Beheizung unerlässlich.

Überall, wo eine individuelle Arbeitsplatz-Beheizung Probleme stellt und die herkömmlichen Heizsysteme wie Warmluft oder Radiatoren nicht befriedigen, gewährleistet Ihnen der **Propagas-Infrarotstrahler** eine gezielte und wirksame Wärmeabgabe. Der Infrarotstrahler überträgt die Wärme in Form von Strahlung direkt und mit gleichbleibender Wärmeleistung auf jeden Arbeitsplatz.

### Shell Propagas-Infrarotstrahler:

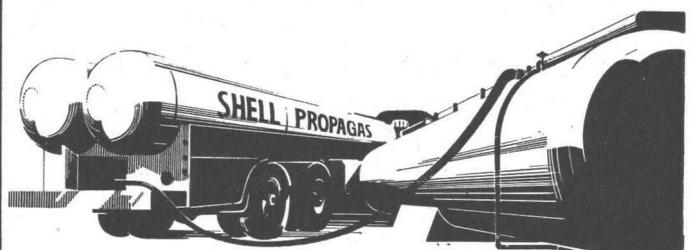
- sind vom Energienetz unabhängig
- sind sofort betriebsbereit
- konzentrieren die Wärme genau auf die gewünschte Arbeitszone
- sind ausserordentlich beweglich im Einsatz
- ersparen jede Wartung und sind günstig im Betrieb

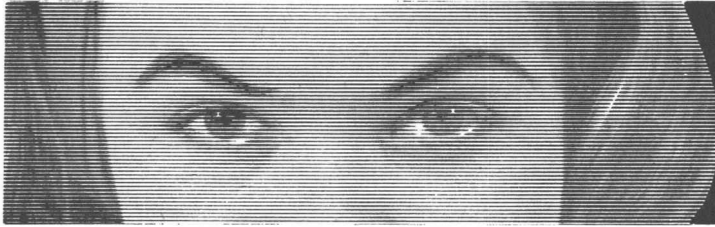
**Unsere Techniker sind gerne bereit, Ihnen unverbindlich Vorschläge über die für Ihren Betrieb günstigste Arbeitsplatz-Beheizung zu unterbreiten.**

Shell Switzerland  
Abteilung Propagas  
Postfach Zürich 1  
Tel. 051 / 25 36 70



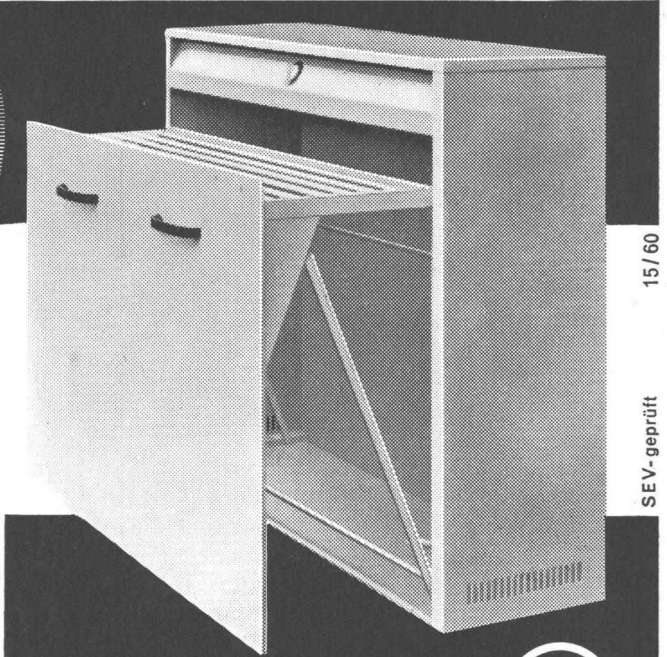
## Shell Propagas in Flaschen oder im Tank





## In Neubauten wird der Trockenraum überflüssig

dank dem Wäschetrockner Zent-Radical 6; der kostbare Platz kann anderweitig, zum Beispiel für Garagen, verwendet werden. Der Zent-Radical 6 verarbeitet spielend das Fassungsvermögen moderner Waschautomaten: Etwa 12 kg feuchte Wäsche (= 6 kg Trockenwäsche). Trocknungszeit pro Füllung: 20 bis 50 Minuten. Er ist mit einem automatischen Zeitschalter ausgerüstet. Der Zent-Radical 6 ist so dimensioniert, dass ein Leintuch, einmal zusammengelegt, bequem auf einer Stange Platz findet. Er ist die sinnvolle Ergänzung der Waschmaschine und eignet sich für alle Einsatzmöglichkeiten: Ein- und Mehrfamilienhäuser, Hotels, Pensionen, Restaurationsbetriebe, Kinderheime, Arzthäuser und Spitäler. – Verkauf durch Elektro-Installationsgeschäfte. Preis: Fr. 895.— ohne Kabel und Stecker. Der Zent-Radical 6 gehört zu jeder Waschmaschine. Verlangen Sie Prospekte und Auskunft bei Ihrem Installateur oder direkt bei der Zent AG Bern



15/60

SEV-geprüft



## Zent-Radical 6 Wäschetrockner

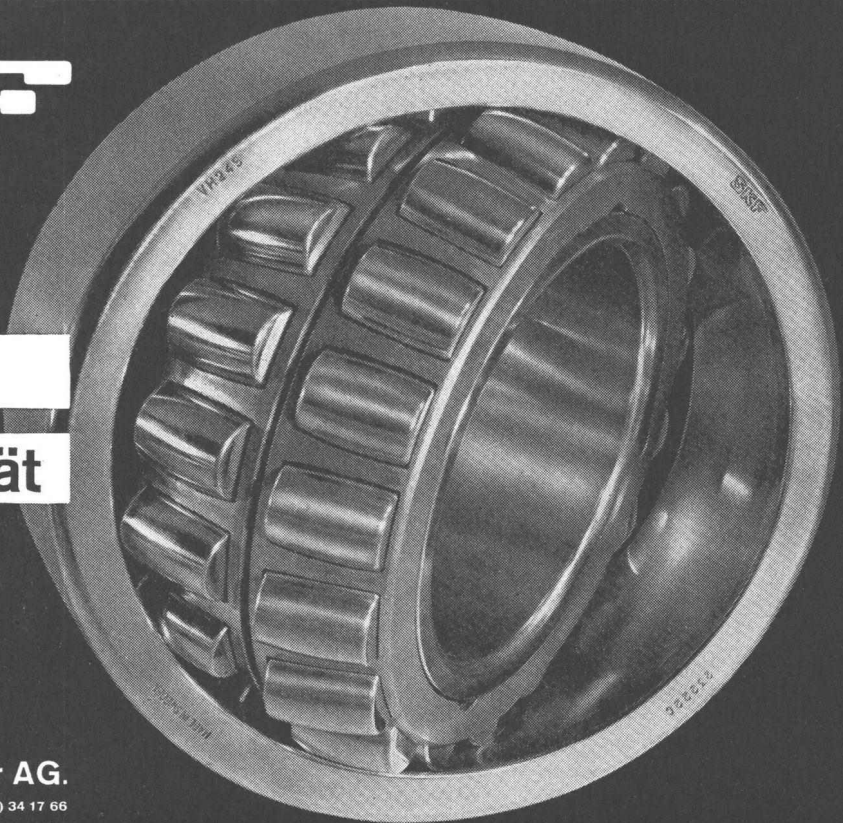
**Zent AG Bern**

Ostermundigen Telefon 031/65 64 11

# SKF

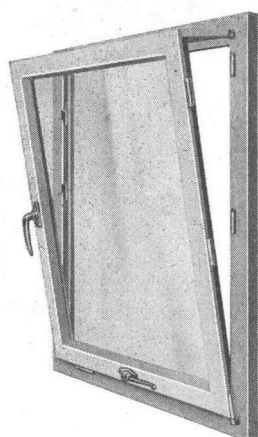
**Präzision**

**Qualität**



**SKF Kugellager AG.**

Falkenstrasse 28, Zürich 8, Tel. (051) 34 17 66



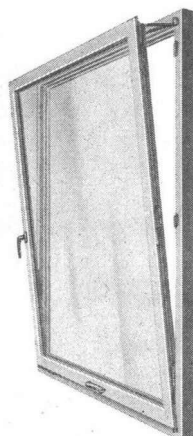
# NEUE



# TRÜMPFE

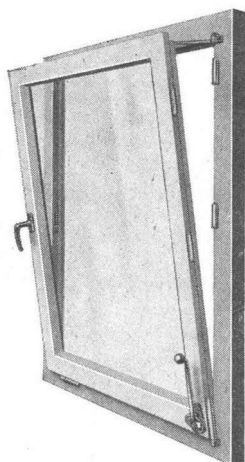
## 1. ROTOMAT für einflüglige Fenster

Komplett verdeckt angeschlagen mit ROTOMATIC-Verriegelung und neuartiger oberer Flügelhalterung durch ROTOMAT-Schere verdeckt. Automatische Verriegelung der Achsseite — mangelhaftes Schliessen des Fensters ist unmöglich. Die Bedienung des Flügels erfolgt mittels Antrieb in der Mitte am unteren Flügelrahmen, daher äusserst geringes Blendrahmenfreimass, da achsseitig keine Bedienungshebel. (ROTOMAT-S = verstärkte Ausführung.) Anwendungsbereich: maximale Flügelbreite 140 cm, maximale Flügelhöhe 180 cm. Ueber 140 cm Flügelbreite auf Anfrage.



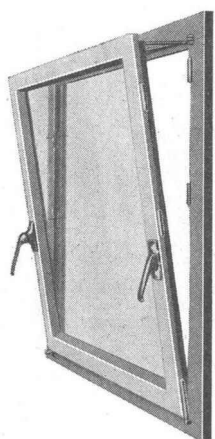
## 2. HORIZONTAL

Dieser Beschlag ist komplett verdeckt, für ein- und mehrflüglige Holzfenster; übrige Angaben wie unter 1., jedoch ohne automatische Verriegelung.



## 3. AXIAL

Dieser Beschlag ist die Weiterentwicklung unseres bewährten ROTO-REKORD-V. Getriebeteile im Ueberschlag, verdeckte Eckumlenkung, sonst wie unter 2. Hebel an der rechten oder linken Flügelecke.



## 4. VERTIKAL

Hier handelt es sich um eine Weiterentwicklung des REKORD-VT. Spezialtreibriegelgriff auf der Verschlussseite, welcher gestattet, den Flügel entweder zu kippen oder zu drehen.

# ROTO-FRANK AG ZÜRICH

Hohlstrasse 188

Tel. (051) 42 11 45

Zu beziehen durch den Fachhandel



**Spezial-Betonröhren  
«Phlomag»**

**comoli**

**Comoli's Erben AG, Bremgarten**  
Telephon 057/71414

Vertretung für die Kantone Baselstadt und Baselland: **GEBR. KOHLER AG., LÄUFELFINGEN** Baumaterialienhandlung



# Bautenschutz

**Grundwasser- u. Flachdachisolierungen, Abdichtungen**

Frank Isolierungen AG

Manessestr. 6, Zürich 3, Tel. (051) 25 67 92/93

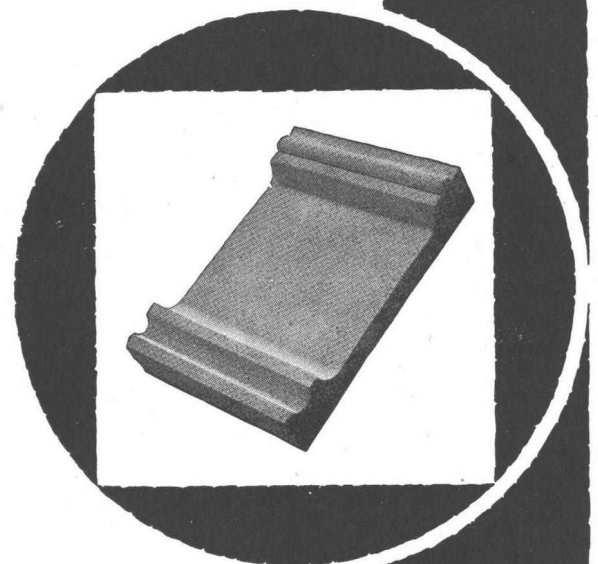
*Regulierbares Licht mit  
Roll- und Raff-Lamellenstoren*

**Solomatic**

**Griesser AG**  
AADORF BASEL BERN LUZERN ST. GALLEN ZÜRICH



**Feuerfeste Erzeugnisse  
Steinzeugbodenplatten**



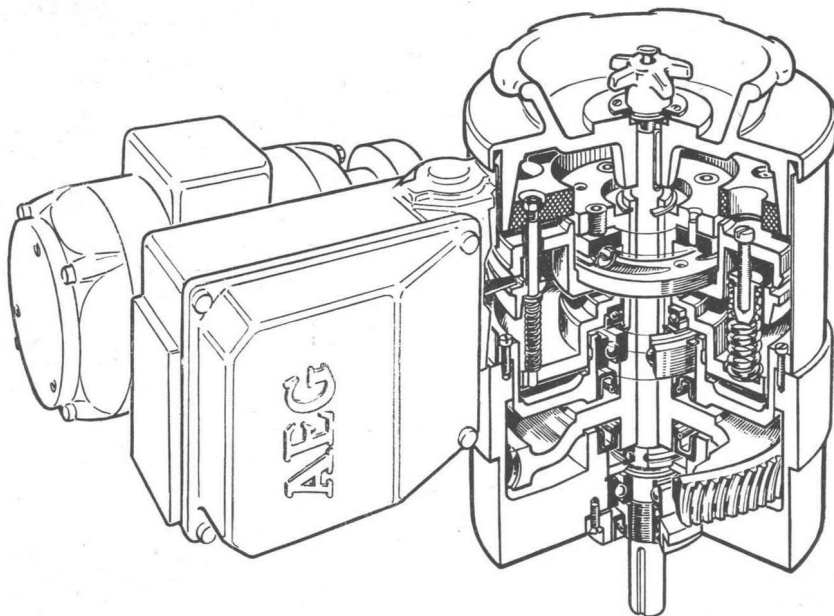
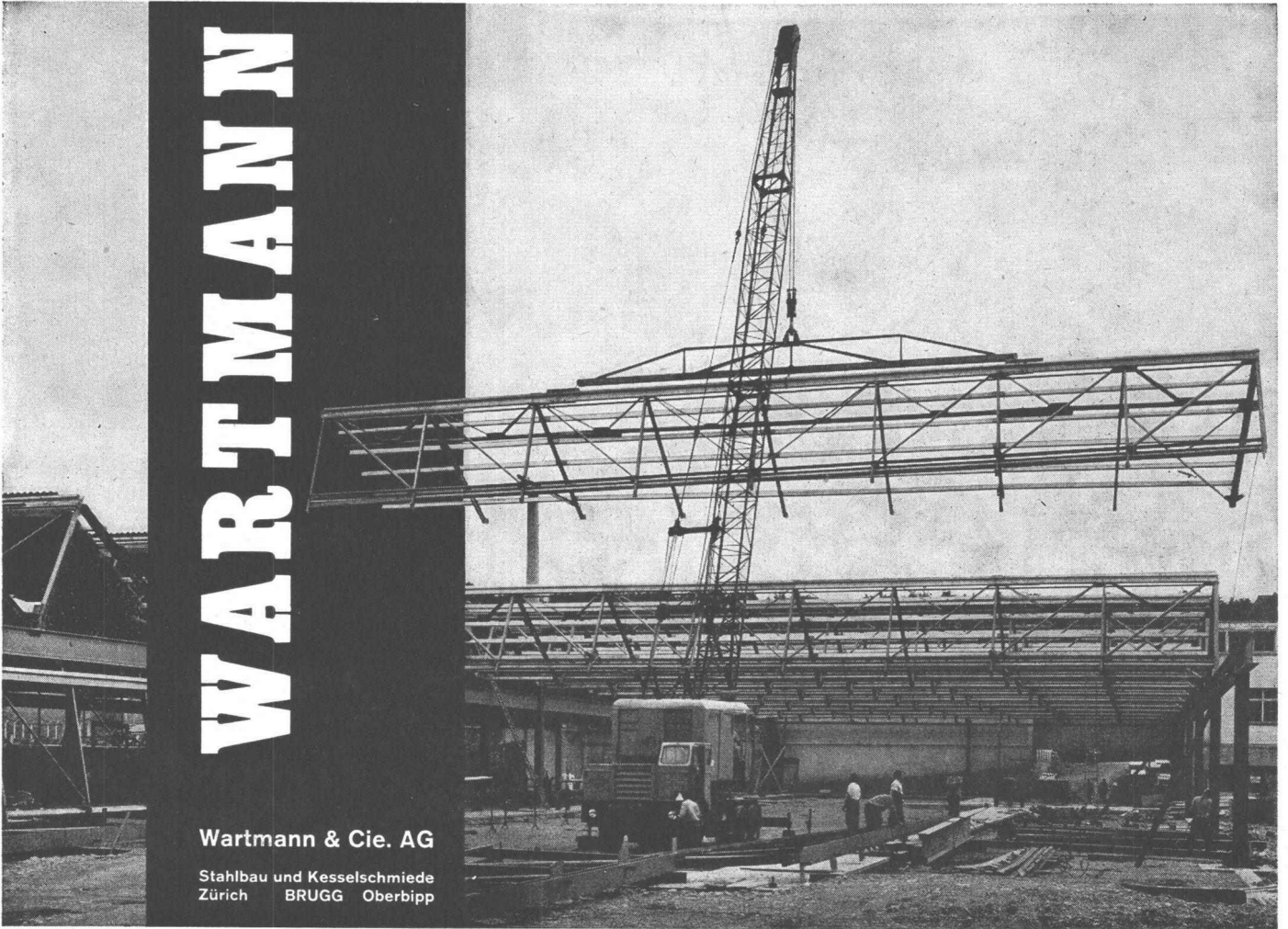
**Tonwerk Lausen AG**



# WARTMANN

Wartmann & Cie. AG

Stahlbau und Kesselschmiede  
Zürich BRUGG Oberbipp



## AEG Drehmo- Antriebe

mit den besonderen Vorzügen  
wie:

Drehmomentabhängige-wegabhängige Abschaltung von Antrieben in beiden Drehrichtungen.

Kleine Drehmoment-Toleranz.

Frei von Schwungmomenten des Antriebsmotors und Getriebes.

Der ideale Stellantrieb zur Fernsteuerung, Regelung und Automatisierung von

**chemischen  
Industrieanlagen**

**Gas- und Wasserwerken**

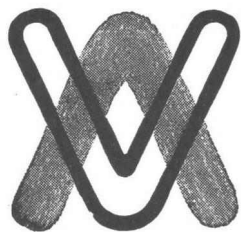
**Verkehrsanlagen**

**Kraftwerken usw.**

**ELEKTRON AG** Typenreihe von 0,3–1200 mkg

Zürich, Seestrasse 31, Tel. (051) 25 59 10





M A L E R A R B E I T E N

V A N N I N I

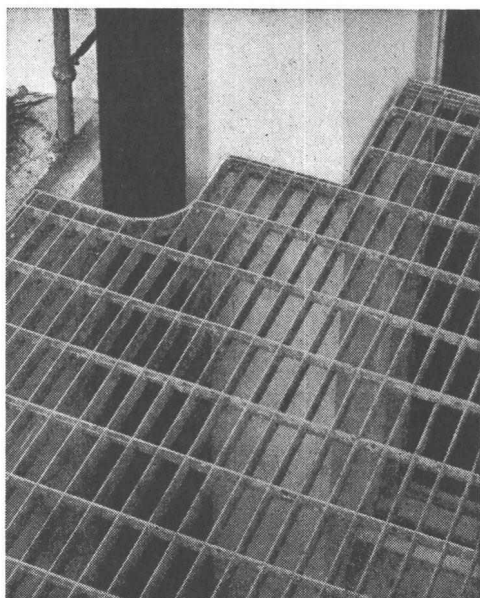
ZÜRICH 7 FREIESTR. 186 TEL. 244760

Malerarbeiten können auch im Winter ausgeführt werden. Verlangen Sie unverbindliche Offerte, ich nehme mir Zeit, Ihre Wünsche eingehend zu prüfen. Mein in jahrelanger Erfahrung durchorganisierter Betrieb kann Sie auch heute mit kurzen Terminen fachgemäss und preiswert bedienen.

TEL. 051/933232

WALLISELLEN-ZH

SIEGFRIED **Keller** AG



**Lichtschachtroste**

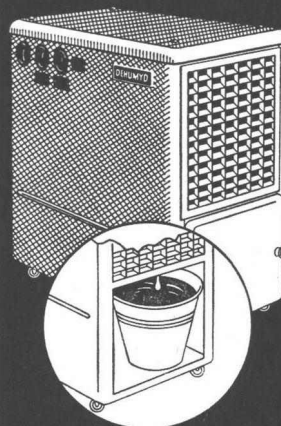
Schuhkratzer — Podeste

Abdeckungen

Sämtliche Gitterrostkonstruktionen

System WEMA

*Schäden durch Feuchtigkeit?*



Sichere Abhilfe schaffen die automatischen

**Elektro-Entfeuchter DEHUMYD**

Ohne Chemikalien, wartungslos, mit geringem Stromverbrauch. Typen für jede Raumgrösse und Temperatur. - Vorteilhaft für Bau-Austrocknung. Günstige Mietbedingungen.

Fabrikation und Vertrieb

**Pretema AG**

ZÜRICH 2 DREIKÖNIGSTR. 49

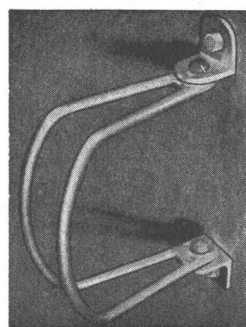
Tel. 051 / 231714

• Stetes Inserieren bringt Erfolg •

Gediegene und exakte

**Architektur- und Reliefmodelle**

in jeder gewünschten Ausführung, vorzugsweise in Holz, liefert kurzfristig und preiswert **Krebser-Modellbau, Effretikon ZH,** Telephone (052) 3 20 16.



**Veloklammer FAPAR**

Fr. 10.-

Die auf jedes Winkelmass verstellbare Veloklammer.

Konkurrenzlos im Preis — solid und praktisch — feuerverzinkt.

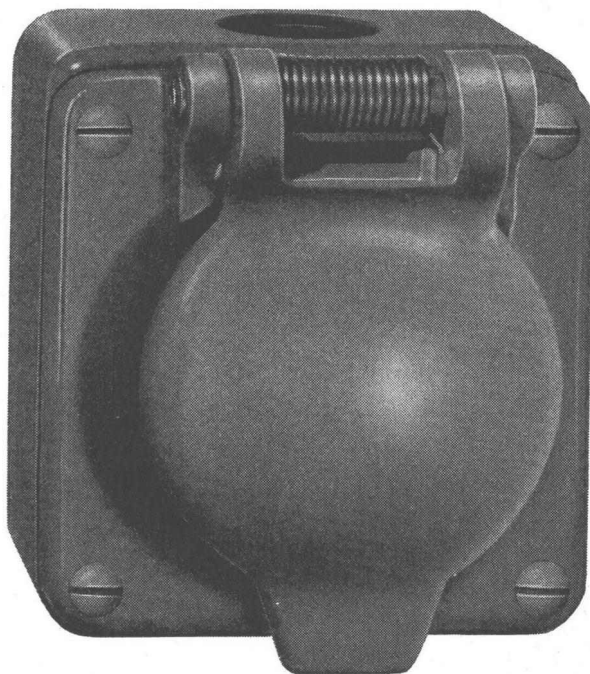
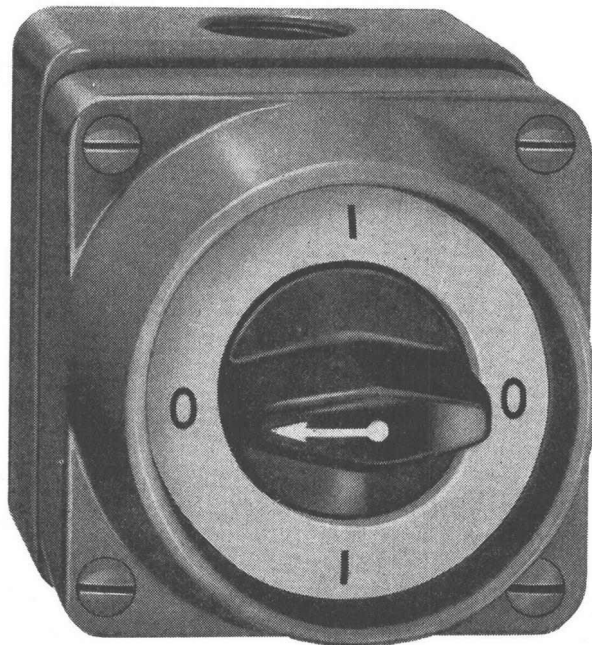
Weitere Modelle an Velohaltern und -ständern für alle Platzverhältnisse.

Verlangen Sie Prospekt von der Spezialfirma

**FAPAR Fahrrad-Parkieranlagen**  
Vollstr. 9 Zürich 7 Tel. (051) 32 31 44

Drehschalter und Steckdose,  
in Leichtmetall,  
grau farbespritzt,  
für feuchte Räume

# Feller



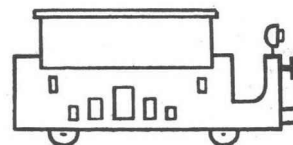
Adolf Feller AG Horgen

Série 8600AG Grösse:75/82 mm

8203 AG Grösse:75/82 mm

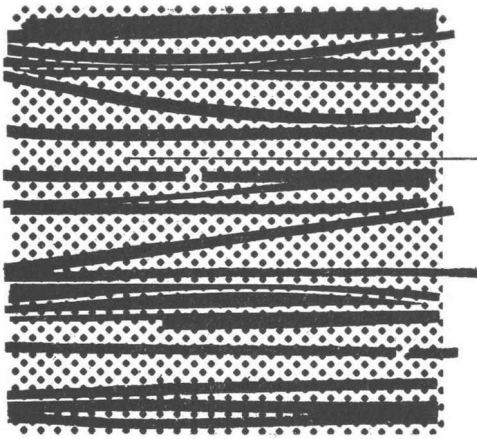


## Batterien für Elektrofahrzeuge



## Accumulatoren - Fabrik Oerlikon Zürich 50

mit Bureaux und Werkstätten in  
Lausanne - Genf - Lugano - St. Gallen - Luzern - Biel - Chur



Asbestzement **Éternit**

# Asbest + Zement

Ein Inserat der ETERNIT AG Niederurnen

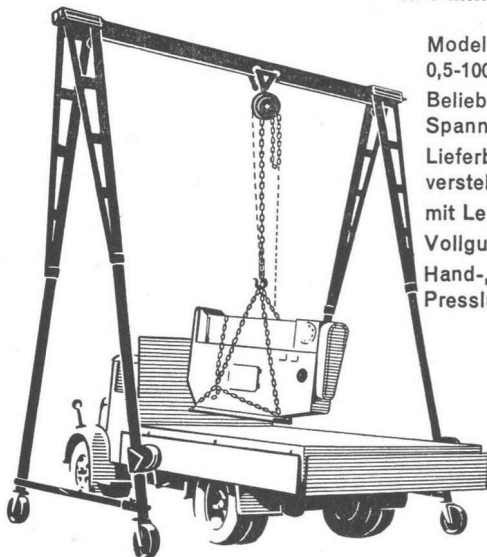
**Éternit**-Asbestzement besteht aus Portlandzement und Asbestfasern. Portlandzement hat die Druckfestigkeit eines guten Steines. Asbestfasern besitzen eine Zugfestigkeit, welche die von Stahldraht erreicht. Diese Eigenschaften ermöglichen die Produktion von **Éternit**-Druckrohren bis zu 24 Atm. Prüfdruck. **Éternit**-Schiefer für Dächer und Fassaden wird mit zehnjähriger Garantie, auch gegen Hagelschlag geliefert.

Asbestzement **Éternit** – ein moderner Baustoff mit verblüffenden Eigenschaften!

## Zerlegbare Bock-Krane



2 Mann stellen oder zerlegen  
einen 5-Tonnen-Kran  
in 5 Minuten



Modelle von  
0,5-100 To. Tragkraft  
Beliebige Höhen und  
Spannweiten  
Lieferbar mit Höhen-  
verstellung  
mit Lenkrollen  
Vollgummirollen  
Hand-, Elektro- oder  
Pressluftbetrieb

Verlangen Sie den interessanten Spezialprospekt

**Hans Merk Maschinenfabrik Dietikon/ZH**

Telefon 051/8891 21

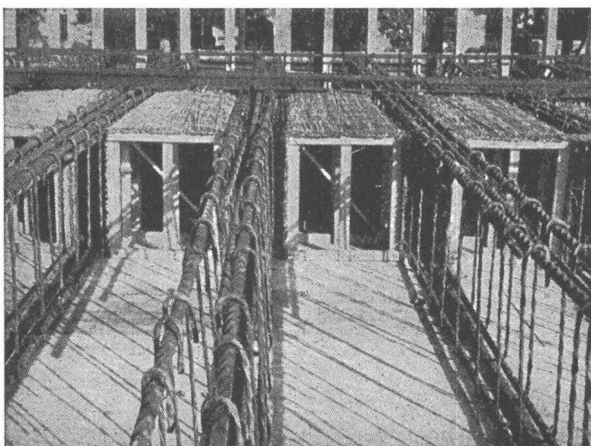


## Lagertanks bis 1 500 000 Liter Heizöltanks in Beton

**Vorteile:** Kein Rosten, keine Unterhaltskosten, unbeschränkte Haltbarkeit. Keine zusätzlichen Nebenkosten. Jegliche Tankform an Ort und Stelle sofort durchführbar. Innenauskleidung seit 30 Jahren erprobt.

**PAUL KAPPELER, ZÜRICH 8**

Ingenieurbüro Unternehmung Telefon (051) 34 70 77



## ROBUR Schilfrohrzellen für Betondecken

starke, betondichte Hohlkörper,  
alle Dimensionen, verschiedene Ausführungen

**Vorteile:** Freie Konstruktion  
Ueberbrückung von grossen Spannweiten  
Decken ohne Unterzüge  
Geringes Eigengewicht (Reduktion bis 200 kg/m<sup>2</sup>)  
Entlastung von Trägern,  
Stützen und Fundamenten  
Vorzügliche Isolation  
Preisgünstig  
Offerten und Muster zu Diensten

**VEREINIGTE SCHILFWEBEREIEN, ZÜRICH**

Telephon (051) 28 43 63

# VON ROLL

baut neuzeitliche Ausrüstungen für

## Kläranlagen

337

Wenden Sie sich an unsere Fachleute

VON ROLL Werk Klus, Tel. 062 2 73 33



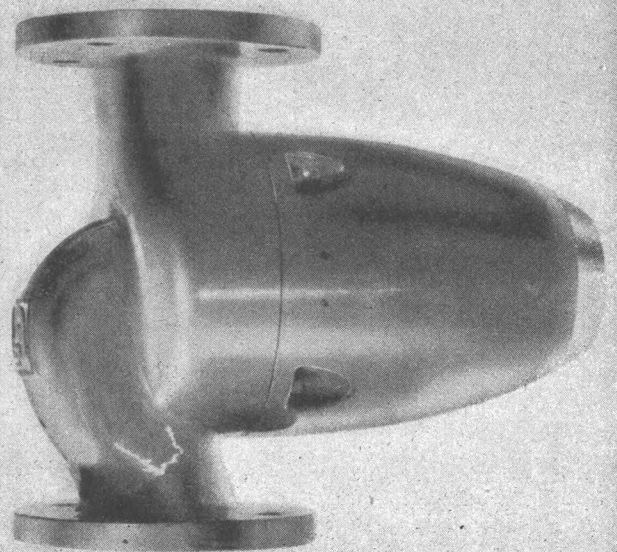
Komplette Faulraum-Ausrüstung  
mit Schraubenschaufler  
und heizbarem Zentralrohr

# perfecta

die weitestverbreitete stopfbüchsenlose Umwälzpumpe  
der Welt verbessert auch Ihre Heizung



K. Rütchi Pumpenbau Brugg Schweiz



## Einbau einer Schnellkühlanlage im Schlachthof Zürich

---

Die von uns ausgeführten Arbeiten im Zusammenhang mit dieser Anlage waren:

**Erstellen der Kühlraum-Isolationen im Armstrong-Verfahren**

**Erstellen der Spezial-Verputze auf die Korkisolation in Armstrong MONOPLAST**

**Lieferung der Kühlraumtüren System Jamison**

**Erstellen der Kälteleitungsisolierungen im Armstrong-Verfahren**

## Utzinger & Hüni AG. - Schlieren ZH

Ausführung sämtlicher Kälte-, Wärme- und Schall-Isolierungen

# Dirigent

### Direktsprech-Anlagen

Neuartige, vollständig transistorisierte Direktsprech-Anlage mit Speisung aus 3 kleinen Stabbatterien.

#### Dirigent 1/1

Einfache Direktsprech-Anlage für den Sprechverkehr zwischen 2 Stellen.

#### Dirigent 1/5

Ideale Direktsprech-Anlage für den Sprechverkehr zwischen 1 Chef-Station und maximal 5 Aussen-Stationen

#### Preise

Dirigent 1/1 Fr. 193.-

Dirigent 1/5 ab Fr. 248.-



**Standard Telephon und Radio AG.**

Zürich 4, Verkaufsabteilung Zweierstrasse 35 Tel. 051/25 4510

1754