

Objektyp: **Advertising**

Zeitschrift: **Schweizerische Bauzeitung**

Band (Jahr): **79 (1961)**

Heft 9

PDF erstellt am: **06.08.2024**

### **Nutzungsbedingungen**

Die ETH-Bibliothek ist Anbieterin der digitalisierten Zeitschriften. Sie besitzt keine Urheberrechte an den Inhalten der Zeitschriften. Die Rechte liegen in der Regel bei den Herausgebern. Die auf der Plattform e-periodica veröffentlichten Dokumente stehen für nicht-kommerzielle Zwecke in Lehre und Forschung sowie für die private Nutzung frei zur Verfügung. Einzelne Dateien oder Ausdrucke aus diesem Angebot können zusammen mit diesen Nutzungsbedingungen und den korrekten Herkunftsbezeichnungen weitergegeben werden. Das Veröffentlichen von Bildern in Print- und Online-Publikationen ist nur mit vorheriger Genehmigung der Rechteinhaber erlaubt. Die systematische Speicherung von Teilen des elektronischen Angebots auf anderen Servern bedarf ebenfalls des schriftlichen Einverständnisses der Rechteinhaber.

### **Haftungsausschluss**

Alle Angaben erfolgen ohne Gewähr für Vollständigkeit oder Richtigkeit. Es wird keine Haftung übernommen für Schäden durch die Verwendung von Informationen aus diesem Online-Angebot oder durch das Fehlen von Informationen. Dies gilt auch für Inhalte Dritter, die über dieses Angebot zugänglich sind.

# SCHWEIZERISCHE BAUZEITUNG

WOCHENSCHRIFT FÜR ARCHITEKTUR / INGENIEURWESEN / MASCHINENTECHNIK

REVUE POLYTECHNIQUE SUISSE

ORGAN DES S. I. A. SCHWEIZERISCHER INGENIEUR- UND ARCHITEKTEN-VEREIN  
UND DER G. E. P. GESELLSCHAFT EHEMAL. STUDIERENDER DER EIDG. TECHN. HOCHSCHULE  
GEGRÜNDET 1883 VON ING. A. WALDNER / HERAUSGEGEBEN VON ING. W. JEGHER

*Fenster*



*Kiefer Zürich*

Patentanwälte

**E. BLUM & Co., ZÜRICH**

Gegründet 1878 Telefon 251633  
Bahnhofstrasse 31

Anmeldung von Erfindungen

Fabrik- und Handelsmarken

Gutachten, Prozessberatung

Glasdachbau

unsere Spezialität seit 1907

JAKOB SCHERRER SÖHNE

# Glasdächer

Zürich 2/59 Allmendstrasse 7

Tel. 051/25 79 80

*Gebauer*

für alle Aufzüge

A. K. GEBAUER & CIE. ZÜRICH 36 TELEPHON 33 21 65

## Verlag

W. Jegher & A. Ostertag, Dianastrasse 5,  
Zürich 2 / Tel. 23 45 07 / Postcheck VIII 6110  
Bürozeiten: Montag bis Freitag 7—12 Uhr  
und 13.45—17.30 Uhr, Samstags geschlossen.  
Postadresse:  
Schweiz. Bauzeitung, Postfach Zürich 89

## Anzeigenverwaltung

Mosse-Annoncen AG., Zürich 1, Limmat-  
quai 94 / Tel. 24 26 00 / Postcheck VIII 1027

## INHALT

Zum 75. Geburtstag von Rudolf Plank, Von P. Grassmann . . . . .	131
Der ölfreie Sulzer-Kältekompressor. Von A. Ostertag . . . . .	131*
Probleme der Fahrplanbildung bei den SBB. Von O. Wichser . . . . .	135
«Die Kunstdenkmäler der Schweiz.» Von Peter Meyer . . . . .	136
Spezielle Fahrplanprobleme der SBB. Von E. Figgini . . . . .	137
Beton-Bohr-Pfähle, Ausführungsart Brunner. Von A. Steiner . . . . .	138*
Zum 80. Geburtstag von Arnold Kaech. Von J. J. Vischer . . . . .	141

## Mitteilungen

ANIDEL, Associazione Nazionale Imprese Produttrici e Distributrici di Energia Elettrica, Rhein-Main-Donau-Wasserstrasse, Schweizer Mustermesse 1961 mit neuen Fachgruppen, Grossformatige «Leca»-Bauplatten . . . . .	140*
«Kernenergie». «Korodur»-Hartbetonbeläge . . . . .	141

## Buchbesprechungen

Statik der Pfahlwerke, von F. Schiel, Mollier-i, x-Diagramme für feuchte Luft in den Einheiten des Internationalen Einheitensystems, von H. D. Baehr, Neuerscheinungen . . . . .	141
--	-----

## Wettbewerbe

Schulhaus mit Turnhalle in Wengen, Primarschulhaus und Turnhalle in Jona, Erweiterung des Kinderheims St. Benedikt in Hermetschwil . . . . .	142
--	-----

## Mitteilungen aus dem S. I. A.

Gründung einer schweiz. Fürsorge-stiftung für die technischen Berufe. VI. Biennale in Sao Paulo . . . . .	142
---	-----

## Ankündigungen

Fortbildungs-Schweisskurs in Luzern, Erfahrungen mit dem Weichnitrieren, Schutz des Grundwassers bei der Lagerung von Mineralölprodukten, M.I.T. Centennial Celebration, Fachgruppe Wasserchemie in der Gesellschaft Deutscher Chemiker. Vortragskalender . . . . .	142
---	-----

# Verfahren zur Verbesserung der Haftung von Fugenbändern

Seit Jahren hat sich die Anwendung von Fugenbändern zur Abdichtung von Arbeits-, Dehnungs- oder Bewegungsfugen bei allen Bauteilen, bei denen mit Wasserandrang zu rechnen ist, weitgehend bewährt. Da die gebräuchlichen Fugenband- oder Schlauchtypen aus thermoplastischen und elastischen Kunststoffen hergestellt werden, ergibt sich kein inniger Verbund mit hydraulisch abbindenden Baustoffen, wie Zementmörtel oder Beton. Ein Verändern der Oberflächen der Fugenbänder wie z. B. das Anbringen zahlreicher Rillen oder Nocken sowie auch ein Aufrauen, führten bisher noch nicht zu einer befriedigenden Haftung. Der Mörtel oder Beton wird lediglich an die Bänder angepasst, wobei durch das Schwinden in manchen Fällen noch kleine Hohlräume zwischen dem erstarrten Bindemittel und dem Fugenband entstehen können.

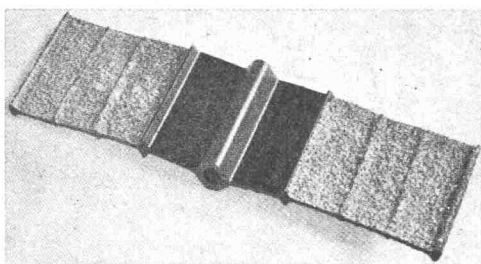


Bild 1. Besandetes Fugenband

Es ist möglich, die Nocken, Ankerrippen usw. sehr klein zu gestalten, wenn die Oberflächen der Fugenbänder so ausgebildet werden, dass eine einwandfreie, dauerhafte Verbindung mit den anorganischen Bindemitteln eintritt. Dieser Vorteil wird erreicht, wenn auf den Oberflächen der Bänder ein fest haftender, körniger, anorganischer Stoff aufgebracht wird (Bild 1), der sich einwandfrei mit Beton oder Mörtel verbindet. Vor längerer Zeit wurde ein Verfahren entwickelt, durch das es möglich ist, thermoplastische und elastische Fugenbänder auf Basis Polyvinylchlorid (PVC) mit den verschiedensten mineralischen Stoffen so zu überziehen, dass der körnige

## Erstarrungsverzögerer für Zement

Da die Geschwindigkeit einer chemischen Reaktion stark temperaturabhängig ist, kann bei relativ hohen Temperaturen das Arbeiten mit Beton oder Mörtel durch frühzeitiges Erstarren des Bindemittels beeinträchtigt werden. Deshalb wurden geeignete Zusatzmittel entwickelt, die die Erstarrungszeiten der Zemente verlängern. Solche Zusätze bringen auch im allgemeinen eine Betonvergütung durch Steigerung der Festigkeit und der Wasserundurchlässigkeit.

Bei Massenbeton schliesst der Einsatz von Verzögerern Arbeitsfugen aus, weil die gesamte eingebrachte Betonmenge einheitlich und gleichzeitig erstarrt. Längere Arbeitspausen sind ohne weiteres möglich, da durch die verzögernden Zusätze eine gute Nachverdichtung garantiert wird. Die Nachteile, die durch Arbeitsfugen entstehen, können unter geringen Kosten beim Zusatz eines Verzögerers umgangen werden.

Für die erwünschte Verlängerung der Erstarrungszeit von Zement wird in der Regel in einem Vorversuch die auf die Baustellenbedingungen abgestimmte Zusatzmittelmenge festgelegt. Da die Zusätze chemisch wirken, werden verschiedenartige Zemente unterschiedlich beeinflusst. Ein guter Verzögerer kann jedoch ohne Schwierigkeit bei nahezu allen handelsüblichen Zementen eingesetzt werden. — Eine chemische Fabrik stellt seit ca. 40 Jahren Zusatzmittel her, die die Erstarrungsverhältnisse von Zementen beeinflussen und hat vor einigen Jahren einen Verzögerer unter der Bezeichnung «Tricosal VZ» auf den Markt gebracht. Das Mittel kann pulverförmig oder auch flüssig in Dosierungen von 0,2—1 % auf das Zementgewicht je nach erwünschter Wirkung eingesetzt werden. Nach eingehender Erprobung im Werklaboratorium hat es sich sowohl in Laboratorien bekannter Baufirmen und Instituten als auch in der Praxis auf zahlreichen Baustellen gut bewährt.

Ueberzug äusserst fest auf dem organischen Untergrund haftet. Eine solche «Besandung» wird bei Dehnungs- und Bewegungsfugenbändern nur an den in den Beton einzubringenden Flächen vorgenommen.

Die Haftung der besandeten Fugenbänder ist so gross, dass sich der Beton beim Auseinanderschlagen der Bauteile nicht vom Fugenband ablöst, wie es bei dem unbesandeten Band

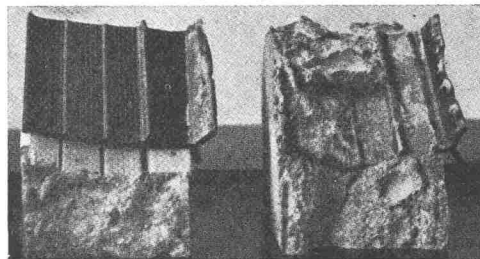


Bild 2. Aus dem Beton herausgeschlagenes Fugenband: links nicht besandet, rechts besandet

die Regel ist, sondern, dass es stets zum Bruch im Beton selbst kommt. Ein ausgeschlagenes, besandetes Fugenband zeigt, dass die Betonreste innig mit dem besandeten Band verbunden sind (Bild 2). — Die besandeten Fugenbänder können dort, wo es auf besonders gute Haftung ankommt, kleinere Nocken oder Rippen besitzen, und auch weniger Breite aufweisen als es bei den unbesandeten Bändern gefordert wird. Das Verfahren lässt sich auch auf eine Reihe weiterer elastischer, thermoplastischer Bauhilfsmittel ausdehnen. So können z. B. Bauwerksfugen durch glatte Bänder, die besandet sind, abgedeckt und später überputzt werden. Es ist auch ohne weiteres möglich, besandete Folien herzustellen und für Abdichtungszwecke in den Beton einzubringen. Hierbei wird eine ausserordentlich gute Haftung zwischen zwei in ihrer chemischen und physikalischen Struktur sehr verschiedenen Bauelemente gewährleistet. Auch das Bekleiden oder Auskleiden von Bauwerksflächen mit besandeten Folien bringt einen Vorteil gegenüber dem Anbringen von nacktem Material, weil hier ein nachträgliches Verputzen ohne weiteres möglich ist, so dass das Abdichtungselement beim fertigen Bauwerk nicht mehr sichtbar wird.

Dr. G. H. B.

Verlangen Sie den Dimensionierungs-Prospekt!

Viele Bauwerke und Brücken wurden in den letzten Jahren deshalb mit Zusatz von Tricosal VZ erstellt, weil hierbei auch die Temperaturentwicklung der Frischbetone günstig beeinflusst wird. Auf Grund dieser und auch anderer Eigenschaften werden Verzögerer, die gleichzeitig plastifizierend und wassereinsparend wirken, in immer grösserer Masse, auch dann verwendet, wenn normale Temperaturen herrschen und nur auf eine Betonvergütung oder auf ein besseres Arbeiten hingezielt wird.

Dr. G. H. B.

## Torkretierungsarbeiten mit TRICOSAL-TKT

Bauplatz-Erfahrungen zeigen, dass dieses Mittel eine stark plastifizierende Wirkung aufweist und die üblichen Ergebnisse bei einer Beigabe von nur 1,5 % vom P. C. bereits erreicht werden. Ein Kleben des Zementes an der Haut und ein Rötten tritt nicht ein.

## BAU-CHEMIE TURGI AG

Büro Basel, Rütlistrasse 50

Telephon (061) 23 00 16

Tricosal-Fugenbänder, besandet und unbesandet — Dichtungsmittel — Plastifizierer — Verzögerer — Schnellbinder — Torkretierungsmittel — Wasserabweisende Mittel in Mörtel und als Anstriche, TRICOSAL H 181 für Einpressmörtel (Spannbeton)

TRICOSAL seit 1923

Führend in Preis und Qualität

Erhältlich in Europa und Uebersee

# Unternehmer von Bedeutung

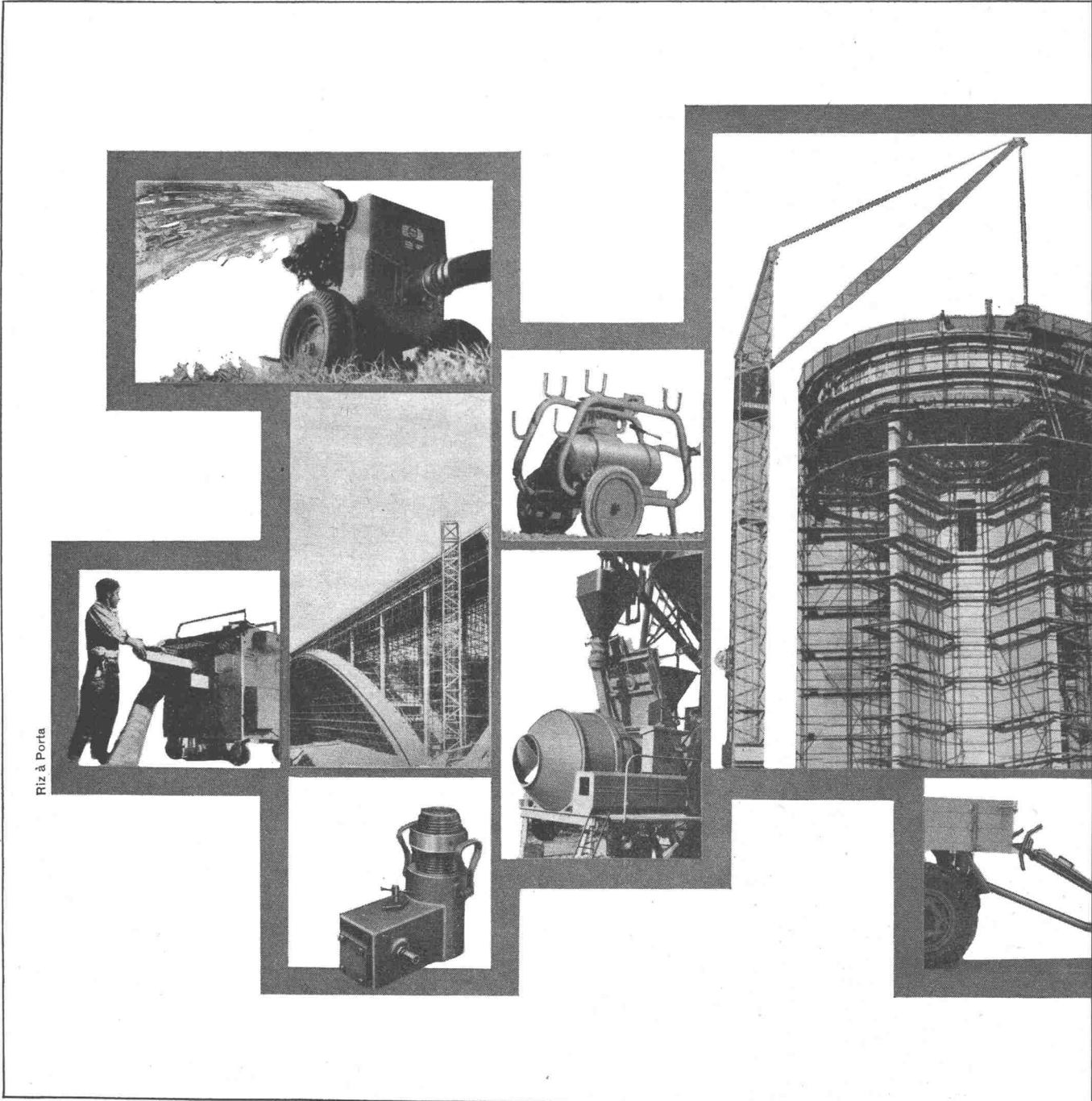
Jeder Bauunternehmer weiss, dass seine Maschinen kein selbständiges, unabhängiges Leben führen, sondern Glied im Arbeitsablauf, wirksamer Bestandteil des ganzen Betriebes sind. Unternehmer von Bedeutung verkehren daher am liebsten mit Lieferanten, die keine Scheuklappen tragen und eine Baumaschine nicht als isoliertes Problem betrachten, das sich so ohne weiteres am grünen Tisch erledigen lässt. - Alle unsere Mitarbeiter wissen, dass nur Vorschläge, die den betrieblichen Anforderungen des Kunden angepasst wurden, auf die Dauer für beide Teile von Nutzen sind.



RIZ & Porta

Die Aebi Leute haben es allerdings insofern leichter, als das moderne Aebi Programm beinahe jede mögliche Konstruktion und Type umfasst. Sie sind in ihren Empfehlungen nicht durch absatzmässige Überlegungen beschränkt, sondern können in jedem einzelnen Fall einen unparteilichen, auf gesunder Ingenieurpraxis basierenden Vorschlag ausarbeiten.

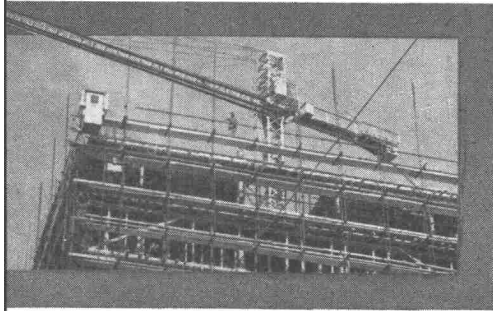
## haben es leichter...



Riz à Porta

# Hochbau

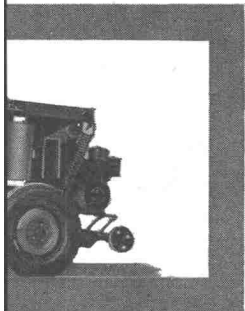
Ein grosses Angebot an Baumaschinen stürmt heute auf den Unternehmer ein, und es ist oft zeitraubend und schwierig, die klare Übersicht zu bekommen. Wie angenehm ist es dann, den Hörer abzuheben und einen fachkundigen Berater zu rufen. Unsere Mitarbeiter sind mit allen Möglichkeiten vertraut; sie verfügen über das umfangreichste Baumaschinen-Programm der Schweiz. Es macht ihnen Freude mitzuhelfen, ein bestimmtes Baumaschinenproblem so zu lösen, dass sich Ihre Betriebskosten senken und die Verdienstspanne erweitert.



Über welche Hochbaugeräte wünschen Sie nähere Auskunft? Betonmischer - Transportbehälter - Schrapper  
Dosierwaagen - Rammhämmer - Benzinmotoren - Betonieranlagen  
Klimog - Förderbänder - Bretterreinigungsmaschinen - Dumper  
Turmdrehkrane - Verputzmaschinen - Kletterkrane - Heizgeräte  
Druckluftarmaturen - Rohrgerüste in Leichtmetall oder Stahl  
Abbauschaufeln - Bohrhämmer - Turmdrehkrane - Winden  
Kleinkrane - Hebezeuge - Betonmischer - Förderbänder  
Schrapper - Schleifmaschinen - und viele andere Maschinen  
und Werkzeuge für den Hochbau. Aebi anzufragen lohnt sich.  
Aebi hat alles und alles von Aebi ist baustellengeprüft.



Abbauhämmer - Vibrierbalken  
Kleinkrane - Kompressoren  
Zementsilos - Gesteinsbohrer  
Schleifmaschinen - Vibratoren  
Lastwagenkrane - Unimog  
Pumpen - Dumper  
Verputzmaschinen  
Transportbehälter  
Seilrollen - Vibratoren



Robert Aebi AG, Hauptsitz Uraniastrasse 31-33, Zürich 051/231750

Service- und Reparaturwerkstätten: Zürich-Altstetten 051/231750, Regensdorf-Zürich 051/944277, Zollikofen-Bern 031/65 0106, Chur 081/2 59 93, Lausanne-Crissier 021/25 62 12, Castione-Bellinzona 092/5 47 61.  
10 fliegende Werkstätten für Ihren Baustellen-Service. 100 geschulte Monteure.

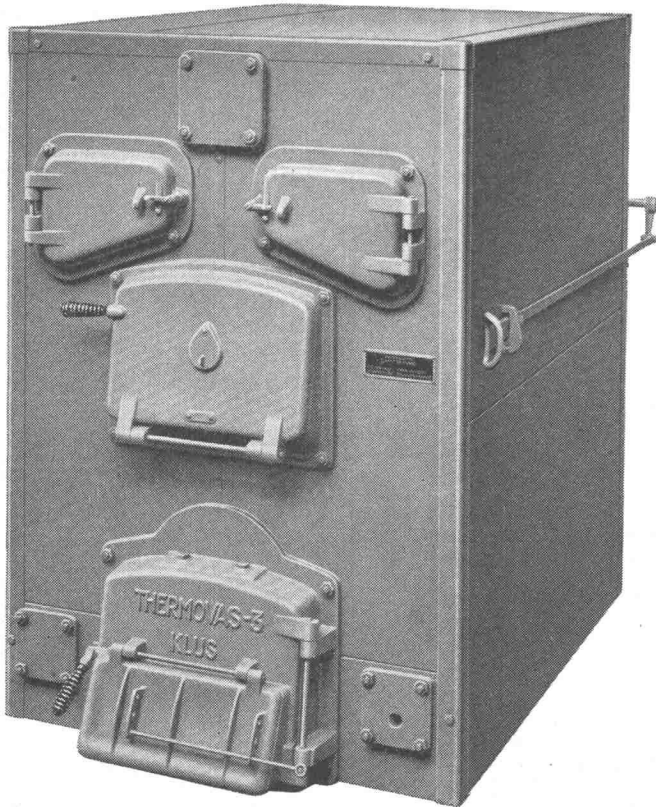
80 Jahre vom Bau

# Robert Aebi<sup>AG</sup>



**Guss – ein guter Entschluss!**

... der sich bezahlt macht. Oft denken Bauherrschaften nicht daran, dass die Heizperiode in der Schweiz rund 7 Monate dauert. Für Gussheizkesselbesitzer spielt dies zwar keine Rolle, denn Heizkessel aus Guss sind zuverlässig! – Warum? ... sie sind korrosionssicher! – sie überdauern Jahrzehnte! – sie können nach Bedarf vergrössert oder verkleinert werden, weil aus Elementen zusammengesetzt! Einzelteile sind ersetzbar! – ohne wesentliche Umstellungen können feste oder flüssige Brennstoffe verfeuert werden und – ja natürlich: Guss ist preisgünstig, wirtschaftlich und solid! Guss – ein guter Entschluss!



VON ROLL-Heizkessel Thermovas-3 aus Gusseisen. Leistung: 71'000 – 205'000 kcal/h, für Koks- und Oelfeuerung. Eignet sich für Mehrfamilienhäuser. Verlangen Sie Prospekte!

**Gesellschaft der Ludw.  
von Roll'schen Eisenwerke AG,  
Eisenwerk Klus, Klus**

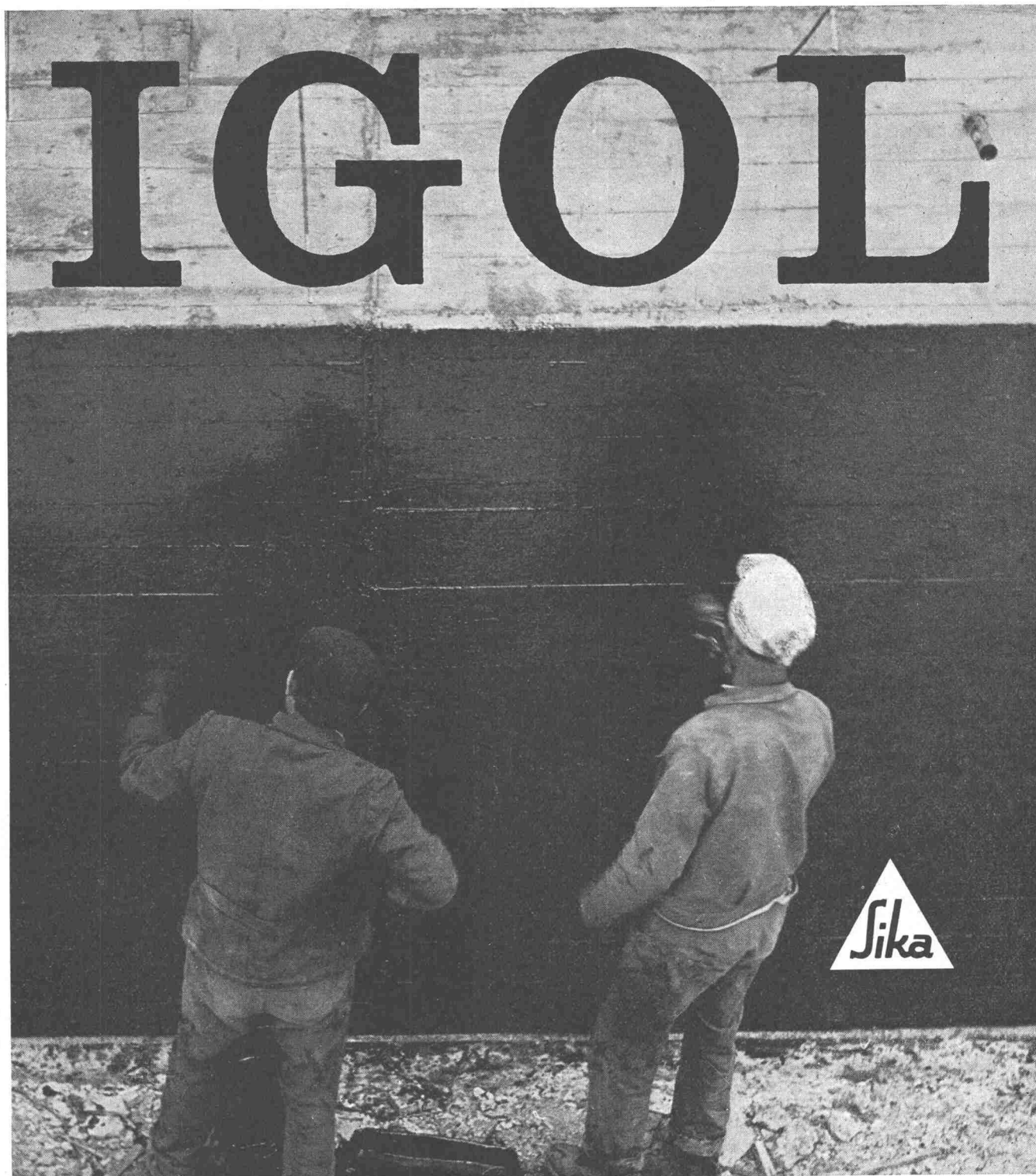
*Schlieren* – Aufzüge



**schnell und sicher mit Schlieren**

Schweizerische Wagons- und Aufzügefabrik A.G.  
Schlieren – Zürich

# Den Beton schützen mit



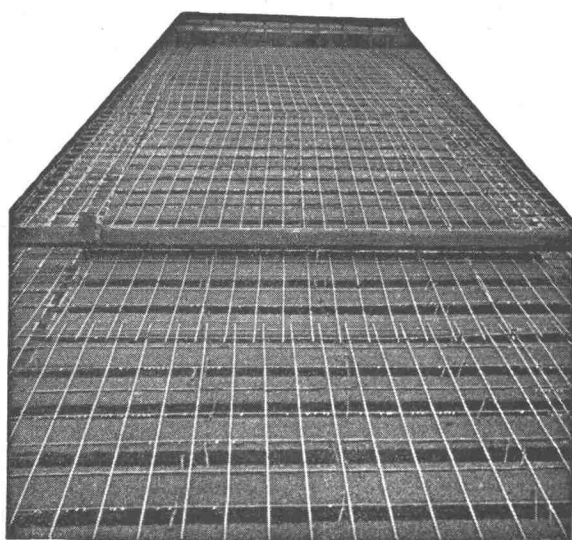
Bituminöse Schutzanstriche gegen Erdfeuchtigkeit, Wasser, aggressive Dämpfe und Flüssigkeiten.

## Kaspar Winkler+Co.

FABRIK FÜR CHEMISCHE BAUSTOFFE - ZÜRICH 48 - (051) 54 77 33  
CHUR 226 71 - ST. GALLEN 22 77 41 - BERN 8 57 57 - LAUSANNE 23 28 13



# Gut isoliert **besser** gebaut



Je besser die Isolation, umso geringer die Heizkosten. Die Ersparnisse an Heizkosten machen im Laufe der Jahre oft ein Vielfaches dessen aus, was eine gut isolierende Decke mehr kostet. Mit BAUKORK-Isolierdecken – K-Werte zwischen 0,58 und 0,68 – bauen Sie bei Wegfall von Gefällsbeton etc. sogar noch billiger!

Fragen Sie die Spezialisten mit grosser, praktischer Erfahrung.

## BAUKORK AG.

Verkaufsbüro Zurich, Gotthardstr. 61  
Telephon 051/238012 - Werk in Steinhausen/Zug



## PRESSBETON-BOHRPFÄHLE

SYSTEM

## HOCHSTRASSER-WEISE

ALLEINAUSFÜHRUNG  
FÜR DIE SCHWEIZ

## LOSINGER & CO AG BERN

◀ EISENBAHN-NOTBRÜCKE FUNDIERT MIT  
HW-BOHRPFÄHLEN Ø 75 cm

# AFRATAR

AFRATAR F — widerstandsfähiger porendichtender Schutzanstrich auf Teerpechbasis für Beton und Metall, ohne Grundierung auch auf feuchten Beton auftragbar.

AFRATAR D — dickflüssiger Beton-Schutzanstrich, auf baufeuchter Oberfläche auftragbar.

Für unter- und oberirdische sowie Unterwasser-Anstriche. Resistent gegen Humussäuren und andere chemische Aggressionen.

# Schwarz Anstriche

NEROL — dauerhafter Schutzanstrich auf Bitumenbasis, gegen Feuchtigkeit, Dämpfe und Wasser, für Beton und Metall geeignet. Trinkwasserbeständig und überstreichbar.

# NEROL

SIEGFRIED

**keller** AG

Wallisellen-Zürich Telefon 051/93 32 32



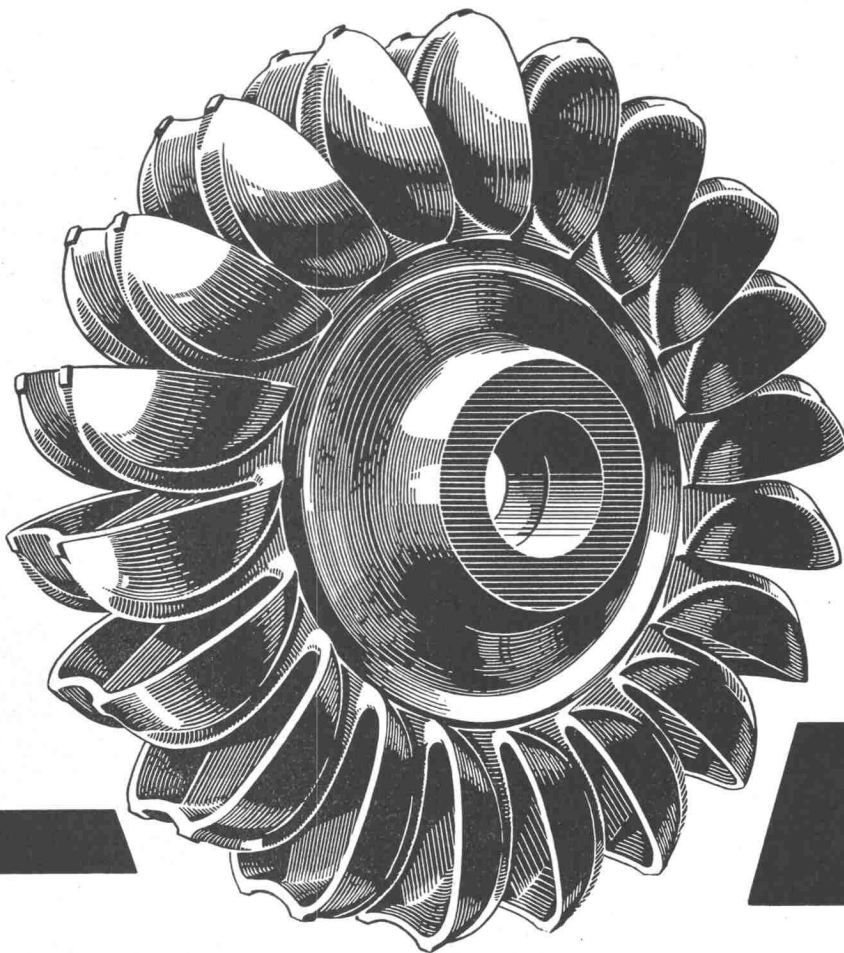
# Beton-Bohr-Pfähle

für schwierige Fundationen

Ausführung und Beratung durch

## BRUNNER & CO ZÜRICH 2

Baunternehmung Tel. (051) 27 13 73 Gegr. 1802 Am Schanzengraben 23



Vor mehr als 50 Jahren begannen wir als erste Giesserei in der Schweiz mit der Herstellung von Elektro-Stahlguss. Profitieren Sie von den in diesen Jahren gemachten Erfahrungen. Wir giessen Stücke bis zu 10 To Fertig-Gewicht sei es legiert oder unlegiert. Unsere Fachleute helfen Ihnen gerne bei der Lösung Ihrer Probleme.

### OEHLER AARAU

Eisen- und Stahlwerke Oehler & Co. AG.  
Aarau Tel. (064) 2 25 22

## SCHWEIZER BAUBESCHLÄGE

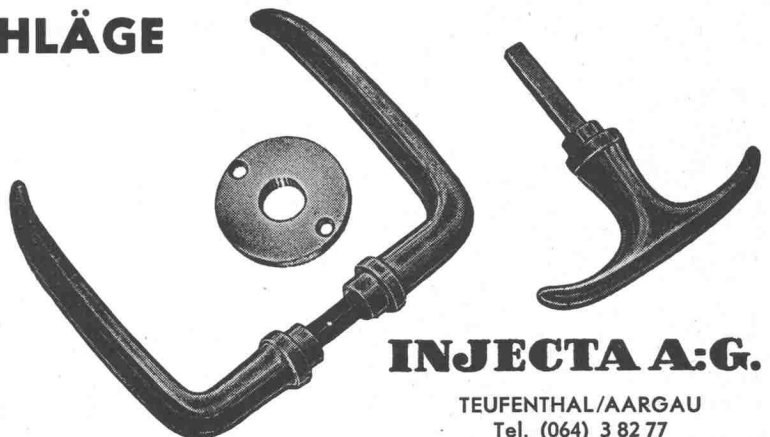
### INCA

aus hochwertiger  
Neusilber-Legierung

Erstklassige  
Vernicklung und  
Verchromung

Grosse Dauer-  
haftigkeit

Formschöne  
Ausführung

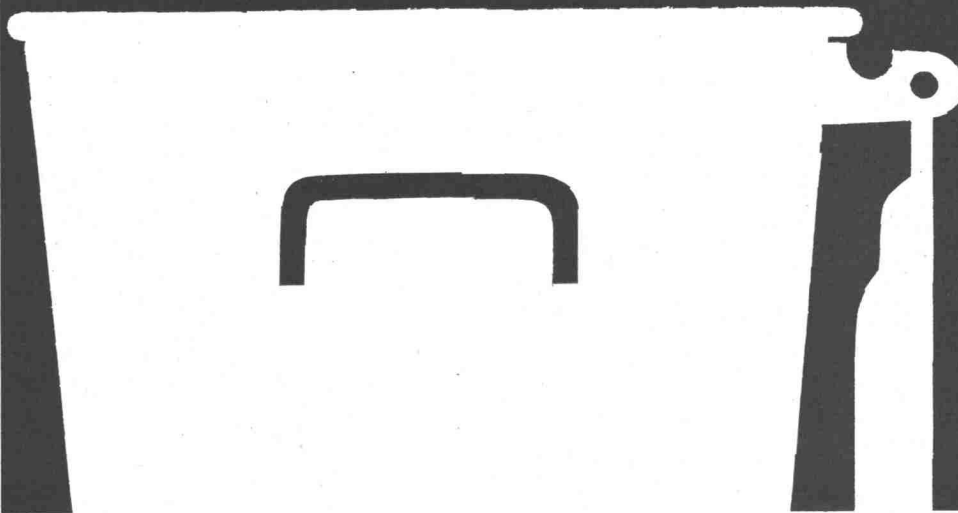


### INJECTA A.G.

TEUFENTHAL/AARGAU  
Tel. (064) 3 82 77

# ISOLIERTE KEHRRICHTER ABWURF- SCHÄCHTE

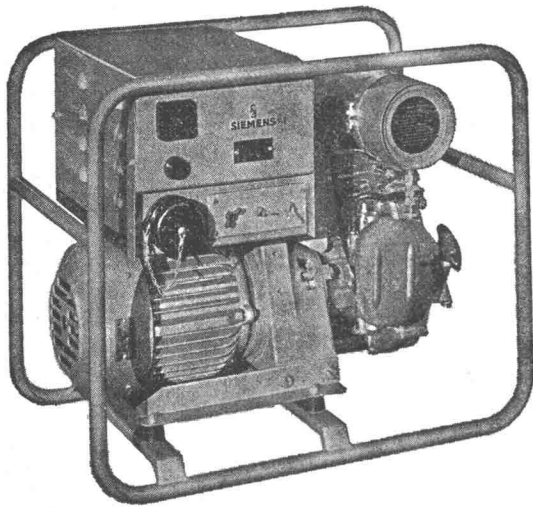
ermöglichen das hygienisch einwandfreie Wegschaffen von Kehricht in vielgeschossigen Wohn- und Geschäftshäusern und als Wasche-Abwurf für Spitäler, Hotels und Anstalten. Gute Entlüftung ist gewährleistet. Schächte von verschiedener Lichtweite, je nach Erfordernis und Bauvorschriften. Kostenlose Beratung über die neuesten Entwicklungen. Kamin-Werk Allschwil/BL Telefon 061/387775





# ELEKTROSÄTZE und NOTSTROMGRUPPEN

für jede gewünschte Leistung



## Elektrosatz AKE 516-2J

Zweitakt-Benzinmotor. Frequenzumschaltbar. Wechselstromleistung 750 W bei 50 Hz, 220 oder 110 Volt; 900 W bei 60 Hz, 220 oder 110 Volt. Gleichstromleistung 600 W für Ladebetrieb. Gewicht 70 kg. Masse: 59,5 x 36,5 x 49 cm.

Verlangen Sie unseren Spezialprospekt.  
Wir beraten Sie gerne und unverbindlich.

## SIEMENS ELEKTRIZITÄT SERZEUGNISSE AG

Zürich · Bern · Lausanne

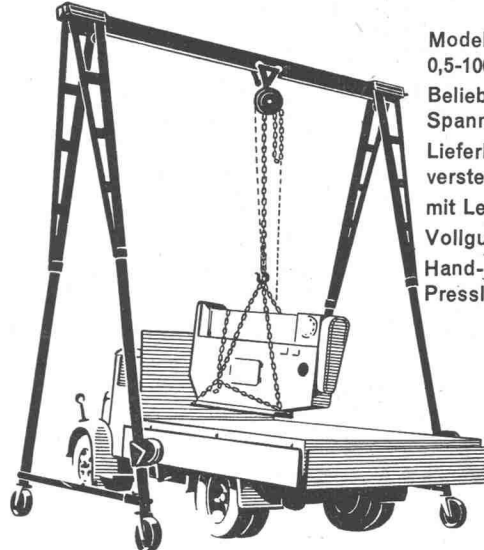
Generalvertretung für die Schweiz der  
SIEMENS-SCHUCKERTWERKE AKTIENGESELLSCHAFT

Berlin Erlangen

## Zerlegbare Bock-Krane



2 Mann stellen oder zerlegen  
einen 5-Tonnen-Kran  
in 5 Minuten

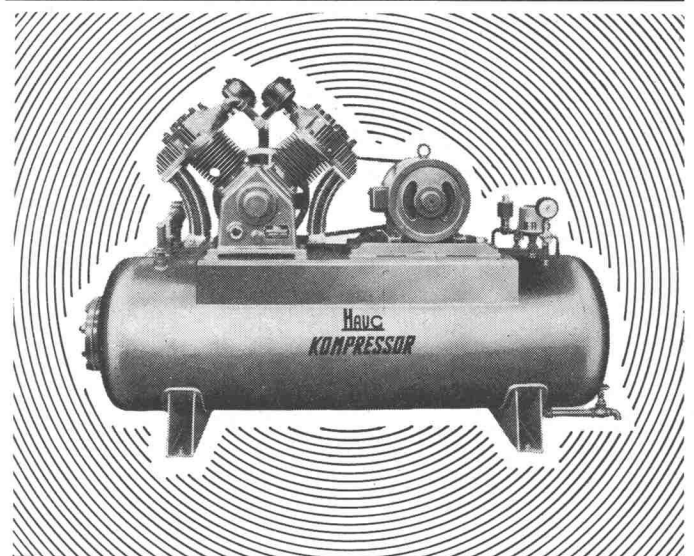


Modelle von  
0,5-100 To. Tragkraft  
Beliebige Höhen und  
Spannweiten  
Lieferbar mit Höhen-  
verstellung  
mit Lenkrollen  
Vollgummirollen  
Hand-, Elektro- oder  
Pressluftbetrieb

Verlangen Sie den interessanten Spezialprospekt

Hans Merk Maschinenfabrik Dietikon/ZH

Telefon 051/8891 21



## Haug KOMPRESSOREN

VAKUUMPUMPEN LUFTFILTER FÜR JEDEN ZWECK

FRITZ HAUG AG., MASCHINENFABRIK, ST. GALLEN

AUSSTELLUNG UND VORFÜHRUNG BEI

ERNST HAUSAMANN & CO. ZÜRICH 3/45

UETLIBERGSTRASSE 15

# \*DUCO- \*DULUX

## Lack und Email

---

### Primer Dulux\*

für Metall, ausgezeichneter Rostschutz.  
Trocknet in 12 Stunden.

### Sealer Coater

Grundierung auf Zement, Gips, Pavatex, Backstein usw.  
Trocknet je nach Temperatur innert 30 Minuten  
bis zwei Stunden. Nur für Innengebrauch.

### Dulux\*

ein Kunstharzemail von aussergewöhnlicher  
Dauerhaftigkeit. Zum Spritzen oder Streichen.

### Duco\* Streichemail

ein besonders glänzender Email für den Pinsel.  
In vier Stunden trocken.

### Porch & Floor

Email für Zementböden, Treppen usw.  
Innen oder aussen verwendbar. Sehr widerstandsfähig.

### Flow Kote\*

der Innenanstrich der Zukunft auf Latexbasis.  
In sehr schönen Pastellfarben vorrätig.  
Geruchlos und abwaschbar. In 30 Minuten trocken.

### Trim & Shutter

ein unvergleichlicher Email für Aussenanstrich.  
Auf Holz oder Eisen, besonders für Fensterrahmen,  
Fensterladen, Rolladen, Türen, Geländer usw.

\* ges. gesch.



## AUTOLAC A.G. GENF 9

Telephon (022) 25 33 55

### Filiale: Zürich 42

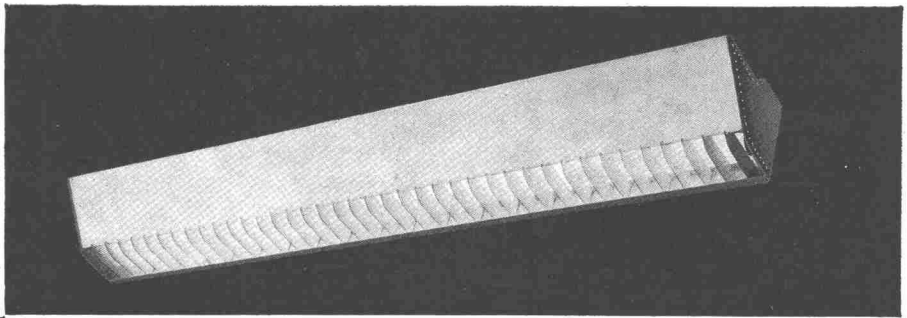
Bessere Erzeugnisse ... mehr Wohlbehagen ...  
dank der Chemie

Alumag  
Fluoreszenzleuchten  
mit Reflektoren,  
Mattglas- und  
Kunststoffabschirmung  
spenden ein  
blendungsfreies Licht.  
Lieferbar als Wand-,  
Decken- oder  
Pendelleuchten.

Wir haben grosse Erfahrung in der Büro-Beleuchtung

**ALUMAG**

Aluminium Licht AG Industrie für technische Beleuchtung Uraniastrasse 16, Zürich Tel. (051) 23 77 33

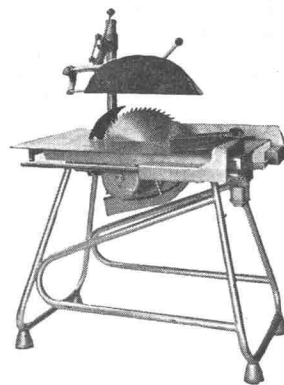


Stahlhochbau Behälter Schlosserei  
Brückenbau Silos Metallbau  
Ingenieurbureau

**PREISWERK & ESSER**

Basel

Schönaustr. 10  
Tel. (061) 32 46 88



Die transportable

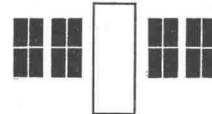
**Mafell**

## Baustellenkreissäge

das Prunkstück jeder Baustelle

für Schnittiefen bis 15 cm, kräftiger 4-PS-Motor, praktische Längs-, Schräg- und Queranschnitte. — Verlangen Sie sogleich eine Offerte mit Sonderprospekt und Referenzangabe sowie eine unverbindl. Vorführung auf Ihrer Baustelle durch Max Müller, Drusbergstr. 112, Zürich 53, Tel. (051) 24 42 50

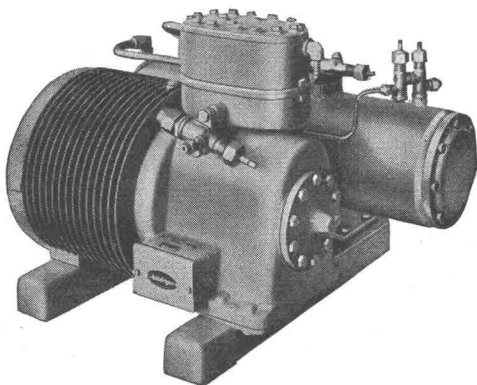
**SCHREINEREI und FENSTERFABRIK**



**NEURURER-WISMER**

**Zürich 9/48**

Freihofstr. 1/3 Tel. (051) 52 63 45



# Autofrigor

## Kühl-, Gefrier- und Klima-Anlagen

mit dem neuen, hermetisch geschlossenen Kühlautomaten „Hermetofrigor“ für jeden industriellen und gewerblichen Zweck.

**Autofrigor AG. Zürich**

Schaffhauserstrasse 473  
Telephon (051) 48 15 55



# SchenkerStoren

**Vitra-Flex**

Die bewährte Store für Doppelverglasungs-  
fenster

Beliebige Lamellenverstellung

Grosse Farbwahl

Zuverlässige Getriebebedienung

**Storenfabrik**

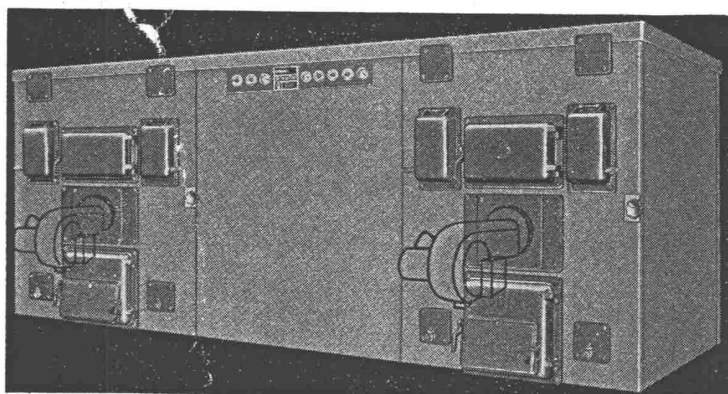
**Emil Schenker AG., Schönenwerd**

Telephon (064) 3 13 52

Filialen in: Basel, Bern, Genf, Lausanne, Lugano, Luzern, Solothurn, St. Gallen, Winterthur, Zürich

## Solche Lösungen bietet Ihnen nur STREBEL-

# **bicalor**



die Heizkessel-Boiler-Kombinationen  
für höchste Ansprüche!

STREBEL-**bicalor** ist bekannt für seine Anpassungs-  
fähigkeit an jeden Wärme- und Warmwasserbedarf. Er  
ermöglicht Ihnen alle wünschbaren Kombinationen.  
Grösse, Betriebsbedingungen und Betriebssicherheit  
einer Anlage erfordern oft die Aufstellung von zwei  
oder mehreren Heizkesseln. In technischer und ästhe-  
tischer Hinsicht finden Sie mit STREBEL-**bicalor**  
immer eine saubere Lösung für alle Betriebsver-  
hältnisse.

Mit Auskunft und Prospekten stehen wir Ihnen jederzeit gerne  
zur Verfügung.

... ein Spitzenprodukt der

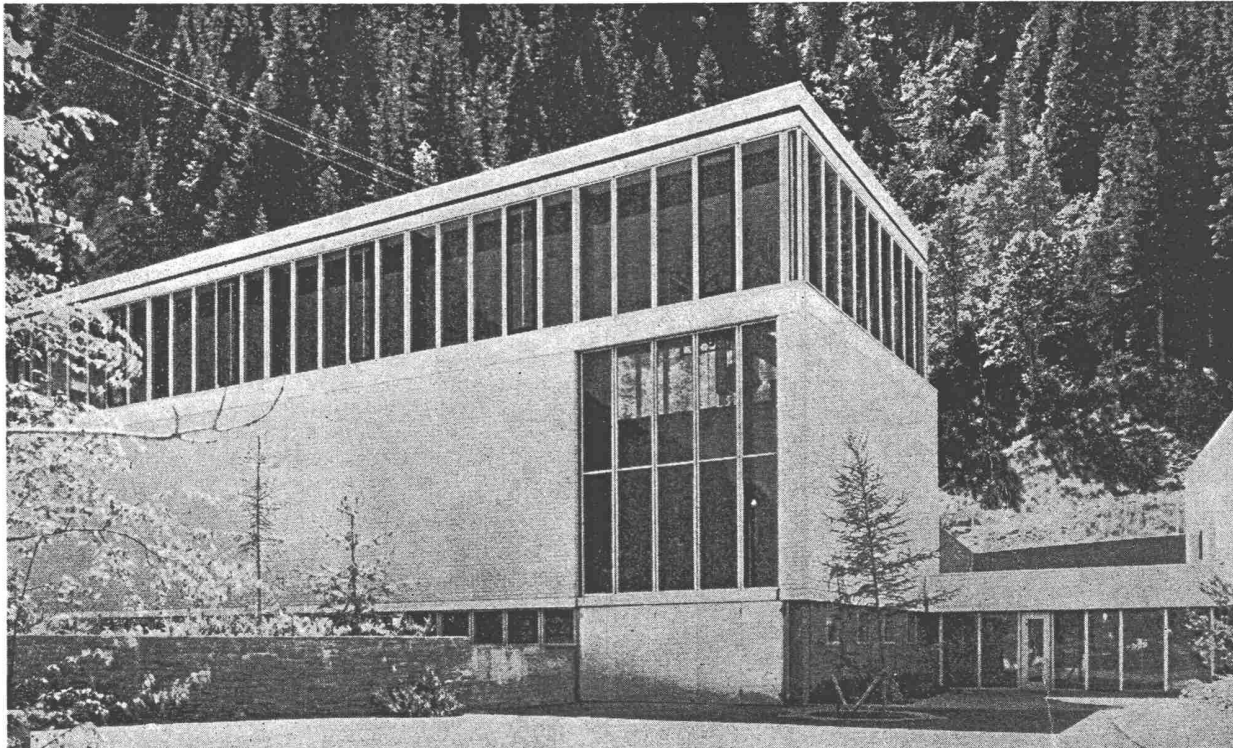


**STREBELWERK AG**

**ROTHRIST**

**TEL. 062 7 44 71**

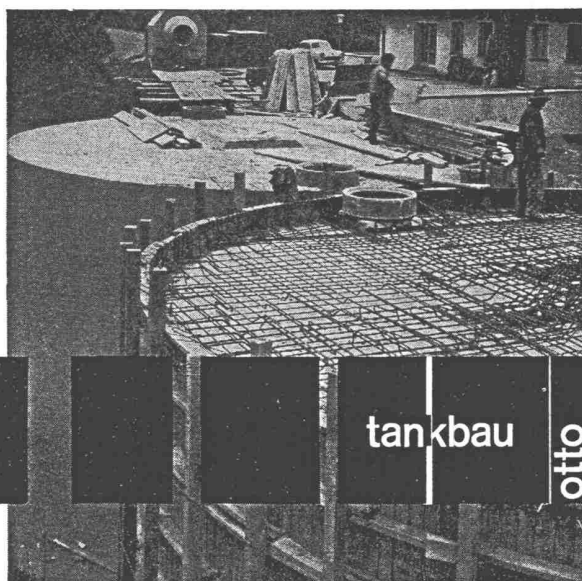




GC 5919

Kraftwerke Zervrella, Zentrale Safien

**Der Betontank System «Schneider»** ist für die Lagerung von Heiz-, Dieselöl und Benzin vorteilhafter, weil wirtschaftlicher. Kein Rosten, keine Unterhaltskosten, keine Transportschwierigkeiten, unbeschränkte Haltbarkeit. Jegliche Tankform in allen Grössen sofort ausführbar. - Spezialauskleidung, fugenlos, seit über 35 Jahren bewährt. Verlangen Sie unseren ausführlichen Prospekt.



tankbau

otto

schneider zürich



Frohburgstr. 186, Tel. (051) 26 35 05