

Objektyp: **Advertising**

Zeitschrift: **Schweizerische Bauzeitung**

Band (Jahr): **79 (1961)**

Heft 15: **Schweizer Mustermesse 1961**

PDF erstellt am: **11.07.2024**

Nutzungsbedingungen

Die ETH-Bibliothek ist Anbieterin der digitalisierten Zeitschriften. Sie besitzt keine Urheberrechte an den Inhalten der Zeitschriften. Die Rechte liegen in der Regel bei den Herausgebern.

Die auf der Plattform e-periodica veröffentlichten Dokumente stehen für nicht-kommerzielle Zwecke in Lehre und Forschung sowie für die private Nutzung frei zur Verfügung. Einzelne Dateien oder Ausdrucke aus diesem Angebot können zusammen mit diesen Nutzungsbedingungen und den korrekten Herkunftsbezeichnungen weitergegeben werden.

Das Veröffentlichen von Bildern in Print- und Online-Publikationen ist nur mit vorheriger Genehmigung der Rechteinhaber erlaubt. Die systematische Speicherung von Teilen des elektronischen Angebots auf anderen Servern bedarf ebenfalls des schriftlichen Einverständnisses der Rechteinhaber.

Haftungsausschluss

Alle Angaben erfolgen ohne Gewähr für Vollständigkeit oder Richtigkeit. Es wird keine Haftung übernommen für Schäden durch die Verwendung von Informationen aus diesem Online-Angebot oder durch das Fehlen von Informationen. Dies gilt auch für Inhalte Dritter, die über dieses Angebot zugänglich sind.

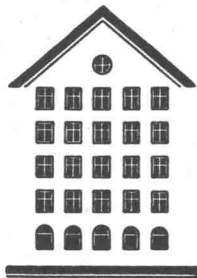
SCHWEIZERISCHE BAUZEITUNG

WOCHENSCHRIFT FÜR ARCHITEKTUR / INGENIEURWESEN / MASCHINENTECHNIK

REVUE POLYTECHNIQUE SUISSE

ORGAN DES S. I. A. SCHWEIZERISCHER INGENIEUR- UND ARCHITEKTEN-VEREIN
UND DER G. E. P. GESELLSCHAFT EHEMAL. STUDIERENDER DER EIDG. TECHN. HOCHSCHULE
GEGRÜNDET 1883 VON ING. A. WALDNER / HERAUSGEGEBEN VON ING. W. JEGHER

Fenster



Kiefer Zürich

Gebauer
für alle Aufzüge

A. K. GEBAUER & CIE. ZÜRICH 36 TELEPHON 33 21 65

**Stein
zeug
Embrach**

Steinzeugfabrik
Embrach AG
für Kanalisation
und chemische Industrie

Embrach/ZH

Verlag

W. Jegher & A. Ostertag, Dianastrasse 5,
Zürich 2 / Tel. 23 45 07 / Postcheck VIII 6110
Bürozeiten: Montag bis Freitag 7—12 Uhr
und 13.45—17.30 Uhr. Samstags geschlossen.
Postadresse:
Schweiz. Bauzeitung, Postfach Zürich 39

Bezugspreise

Einzelheft Fr. 3.30 — Abonnements:

	12 Monate	6 Monate	3 Monate
Schweiz	66.—	33.—	16.50
Ausland	72.—	36.—	18.—

Für Mitglieder des S. I. A., der GEP und
des Schweiz. Technischen Verbandes sowie
für Studierende der ETH, der EPUL und
schweiz. staatl. Technischer Mittelschulen
ermässigte Preiskategorien nach Tarif.

Anzeigenverwaltung

Mosse-Annoncen AG., Zürich 1, Limmat-
quai 94 / Tel. 24 26 00 / Postcheck VIII 1027

INHALT

Botschaft des Bundespräsidenten zur Schweizer Mustermesse 1961. Von <i>F. T. Wahlen</i>	227
Sulzer-Zweitakt-Dieselmotoren gross- ser Leistung. Von <i>W. A. Kilchen- mann</i>	227*
Der Einfluss der Leitvorrichtungen auf Leistungen und Wirkungsgrad von Kreiselpumpen. Von <i>K. Rüttschi</i>	233*
Ventilation des Strassentunnels un- ter dem Grossen St. Bernhard- Pass	240*
Sicherungsanlage der Kreuzungssta- tion St. Léonard der SBB. Von <i>E. Kuhn</i>	241*
Schweiz. Lack- und Farbenindustrie im Jahre 1960	244
Motorschiff «Schwyz» auf dem Vier- waldstättersee	245*

Nekrologe

H. Vogel. W. Knecht	257
P. Trachsel. R. Tobler. W. F. Wil- helm. J. Calame	258

Wettbewerbe

Doppelkindergarten an der Talbach- strasse in Frauenfeld	258
---	-----

Mitteilungen aus dem S. I. A.

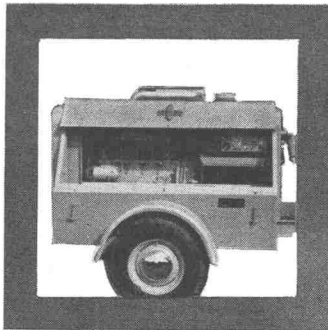
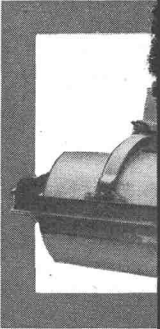
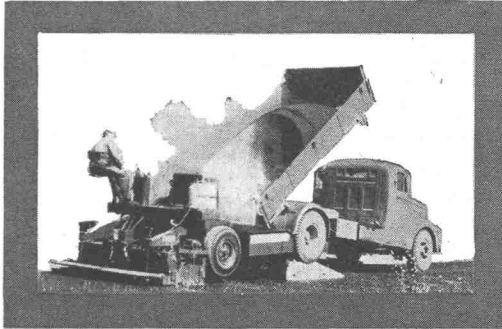
Fachgruppe der Ingenieure für Brük- kenbau und Hochbau	258
---	-----

Mitteilungen aus der G. E. P.

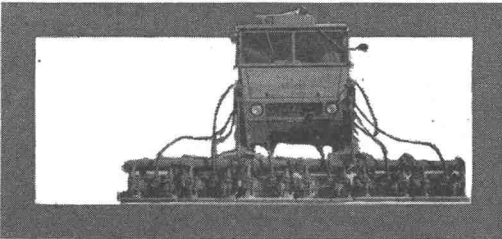
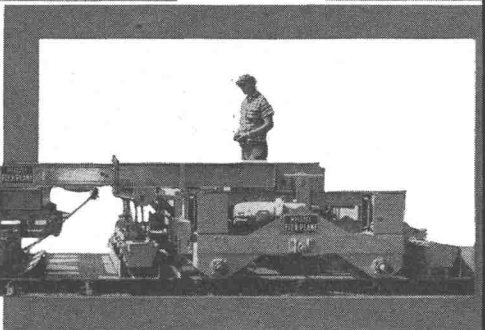
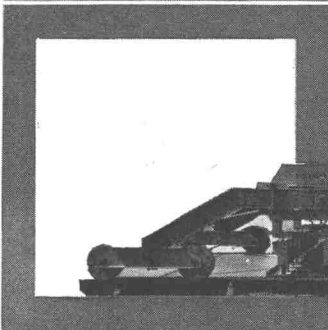
Groupement Lyonnais	258
-------------------------------	-----

Ankündigungen

Europäische Föderation für Chemie- Ingenieur-Wesen. «Stile Olivetti». ETH, Landesplanung im Sommerse- mester 1961. Vortragskalender	258
--	-----

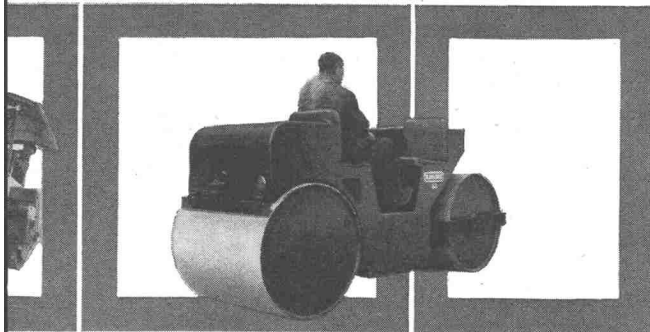


Riz à Porta



Strassenbau

Sie finden bei Aebi jede Strassenbaumaschine - von den bewährten Kaelble-Walzen über moderne Mehrplattenverdichter bis zur vollautomatischen Aufbereitungsanlage. Neuheiten auf diesem Gebiet prüfen wir (wie jeder gute Schweizer) gründlich, bevor wir uns dafür begeistern. Umso mehr freut es uns dann, eine Maschine empfehlen zu können, die dem dringenden Bedürfnis, Kosten und Arbeitszeit zu senken, wirklich entgegenkommt. Strassenbaumaschinen, die den Namenszug Robert Aebi tragen, entsprechen dem neuesten Stand, haben aber alle die Feuertaufe auf hiesigen Baustellen mit Erfolg bestanden.



Aufbereitungsanlagen - Schwarzbelagsfertiger - Strassenwalzen - Vibrationswalzen - Einradwalzen - Mehrplattenverdichter - einfache Bodenverdichter - Fugenfräsmaschinen - Kompressoren - Betonmischer
 Betonieranlagen - Bindemittel tanks - Dosierapparate - Teersprengwagen
 Betonstrassenfertiger - Kleinaufbereitungsanlagen - Kehrmaschinen
 Bohr- und Abbauhämmer - Wassertankwagen - Strassenauf-
 Reisser - Brech- und Sortieranlagen - Unimog - Ölburner
 Schneeräumungsmaschinen - Splitt- und Schotter - verteiler
 Pumpen - Vibrationswalzen - Strassenwalzen
 Tanks - Aufbereitungsanlagen - Betonieranlagen
 Anlagen - Schwarzbelagsfertiger - Mehrplattenverdichter - einfache Bodenverdichter - Fugenfräsmaschinen



Robert Aebi AG, Hauptsitz Uraniastrasse 31-33, Zürich 051/231750.

Service- und Reparaturwerkstätten: Zürich-Altstetten 051/231750, Regensdorf-Zürich 051/944277, Zolli-
 ofen-Bern 031/65 0106, Chur 081/2 59 93, Lausanne-Crissier 021/25 62 12, Castione-Bellinzona 092/5 47 61.

fliegende Werkstätten für Ihren Baustellen-Service. 100 geschulte Monteure.

80 Jahre vom Bau

Robert Aebi ^{AG}

Vadina

isolierte Kupferrohre

für Heiss- und Kaltwasser-Installationen

Vadina-Plast

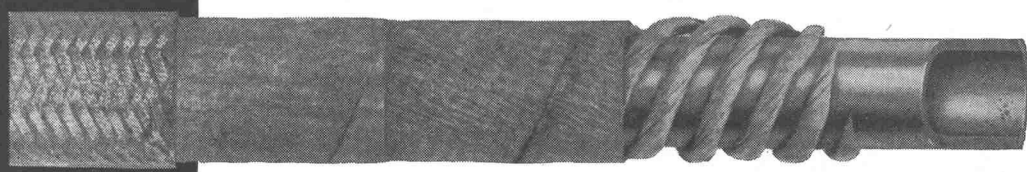


weich in Ringen, in den Dimensionen:

6/8 8/10 10/12 12/14 15/17 19/22 25/28 mm

Schweizerprodukt mit Plastikisolation

Vadina



Dieses altbewährte Schweizerfabrikat ist lieferbar in den Dimensionen:

6/8 8/10 10/12 12/14 15/17 19/22 25/28 mm
1/8" 1/4" 3/8" 1/2" 5/8" 3/4" 1"

in den Ausführungen:

weich in Ringen / halbhart in Stangen nicht kalibriert / kalibriert

Schweizerprodukt mit höchsten Isolierwerten

Verkauf durch Eisenhandlungen

Julius Hess & Co Zürich

Bahnhofstrasse 64

VESI

Verband der selbständig praktizierenden Bauingenieure des Kantons Zürich

PROJEKTIERUNGEN - BAULEITUNGEN - BERATUNGEN - EXPERTISEN

Alle Mitglieder des «VESI» sind Schweizerbürger, Absolventen einer technischen Hochschule und Mitglieder des Schweizerischen Ingenieur- und Architektenvereins. Sie verfügen über eine umfassende praktische Erfahrung und sind unabhängig in der Wahl der Baustoffe und Lieferanten. Ihre Schulung, Erfahrung und Unabhängigkeit erlauben es ihnen, die Interessen ihrer Auftraggeber aus Privatwirtschaft und öffentlichen Verwaltungen voll zu wahren. Sie beraten Bauherren, Architekten und Unternehmer in technischen und wirtschaftlichen Fragen, übernehmen die Projektierung und Bauleitung von Hoch- und Tiefbauten und befassen sich mit der Ausarbeitung von Gutachten.

**Altorfer, Cogliatti u. Schellenberg
Zürich 11/50**

Hoch- und Tiefbau, Eisenbeton,
Spannbeton, Stahl, Holz
Gubelhangstrasse 23, Tel. 46 23 33

C. Bion, Zürich 7/44

Eisenbeton-, Stahl- und
Holzkonstruktionen
Hofstrasse 116 Tel. 34 79 16

H. Châtelain, Zürich 1

in Fa. Schellenberg & Châtelain,
Hoch- und Tiefbau, Eisenbeton,
Holz- und Stahlbau
Stauffacherquai 46 Tel. 25 60 04

Hans Eichenberger, Zürich 6

Wasserbau, Tiefbau, Wasserkraft-
anlagen, Eisenbeton
Sumatrastrasse 22 Tel. 24 27 30

H. R. Fietz, Zürich 1

in Fa. Fietz & Hauri
Bahnhofstrasse 24 Tel. 27 78 79

W. Groebli, Zürich 6

Industriebau, Eisenbeton- und
Tiefbau
Stampfenbachstr. 57 Tel. 26 13 14
und 28 31 30

F. Grünenfelder, Winterthur

in Fa. Grünenfelder & Keller
Hoch- und Tiefbau
Eisenbeton, Stahl und Holz,
Strassenbau
Merkurstr. 25 Tel. (052) 2 12 41

R. Henauer, Zürich 6

in Fa. R. Henauer u. J. Lee
Nachfolger von E. Rathgeb
Hoch- und Tiefbau,
Eisenbeton, Stahl und Holz
Wasserwerkstrasse 8 Tel. 28 38 92
und 26 16 95

E. Honegger, Zürich 2

Hoch- und Tiefbau
Bürglistrasse 23 Tel. 25 00 75

E. Jucker, Zürich 7/44

Eisenbeton-, Stahl- und Holzbau
Susenbergstr. 120 Tel. 32 24 12

A. Keller, Zürich 1

Eisenbeton für Hoch- und Tiefbau
Seilergraben 7 Tel. 24 54 25

P. Keller, Zürich 7

in Fa. P. Keller & E. Würmli
Hoch- und Tiefbau
Kasinostrasse 3 Tel. 34 09 88

A. Kropf, Zürich 1

Abwasserreinigung,
Kanalisationen, Wasserversorgung
und Hydraulik
Waldmannstr. 10 Tel. 32 76 76

Adolf Meier, Wädenswil

Eisenbeton-, Stahl- und Holz-
konstruktionen
Eidmattstrasse 25 Tel. 95 66 47

J. Nadler, Zürich 8

Wasserkraftanlagen, Industriebau
Mühlebachstr. 43 Tel. 32 67 55

W. Naegeli, Winterthur

Eisenbeton-, Tief- und Wasserbau
Abwasserklärung
Stadthausstr. 39 Tel. (052) 2 25 40

F. Pfeiffer, Zürich 6

Eisenbeton, Wasser- und Tiefbau
Frohburgstrasse 60 Tel. 26 45 52

W. Ruckstuhl, Winterthur

in Fa. Nabholz & Ruckstuhl
Hoch- und Tiefbau, Eisenbeton,
Stahlbau, Strassenbau
Merkurstr. 25 Tel. (052) 2 75 10

E. Schubiger, Zürich 6

Brückenbau und Hochbau
Universitätstrasse 86 Tel. 28 06 24

P. E. Souffer, Zürich 5

in Fa. Souffer & Schalcher
Hoch- und Tiefbau,
Eisenbeton, Stahl und Holz
Neugasse 6 Tel. 42 48 48

**Dr. sc. techn. E. Staudacher,
Zürich 6**

Hoch- und Tiefbau, Wasserbau,
Eisenbeton, Stahl, Holz
Frohburgstr. 85 Tel. 26 96 10

F. Tausky, Zürich 7

in Fa. Franz Tausky & Sohn
Eisenbeton-, Stahl- und Holzbau,
Industriebau
Dolderstrasse 24 Tel. 32 08 29

M. Walt, Zürich 7/32

Hoch- und Tiefbau
Stahl, Eisenbeton, Holz, Leicht-
metall
Englischtalstr. 24, Tel. 32 99 81
32 99 96

Sekretariat: Susenbergstrasse 120, Zürich 7/44, Tel. (051) 32 24 12

VESI-Normen zu beziehen beim Sekretariat des S. I. A., Beethovenstrasse 1, Zürich 2

Parsons Grabenbagger



Pipe Lines

Nun auch in der Schweiz!



Ob in Amerika, Arabien, Afrika
oder Europa – immer sind die
weltbekannten
Parsons Grabenbagger
beim Bau von Rohrleitungen
dabei!

Auch hier: mit CK zum Erfolg!
Verlangen Sie bitte detaillierte
Offerten.

fischer corso



Charles Keller Baumaschinen

Wallisellen/ZH, St-Prex/VD, Wien, Düsseldorf, Beirut, Bagdad



Elektronik



113290.VI

Die Brown Boveri Elektronik

ist ein System transistorierter, genormter Bausteine in der Form steckbarer, gedruckter Schaltungen und gestattet den Aufbau von Geräten der elektronischen Steuerungs-, Regelungs-, Fernwirk- und Rechentechnik sowohl in Analog- wie in Digitalform.

Anwendungen:

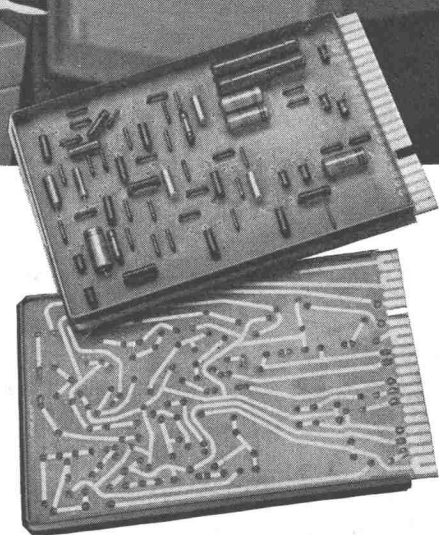
Steuerung und Regelung von Antrieben für Walzwerke und Werkzeugmaschinen, von Antrieben in der Textil- und Papierindustrie usw.

Steuerung und Regelung von Induktionswärmanlagen, Widerstandsschweissanlagen usw.

Spezialausrüstungen zum Automatisieren von Arbeitsprozessen.

Fernmess- und Fernwirkanlagen für Fernbedienung von Kraft- und Umspannwerken.

Frequenz- Leistungsregelung.



MUBA 1961

Halle 5
Stand 1120

Geräte der Brown Boveri Elektronik / Erzeugnisse aus der Starkstromtechnik

Halle 6
Stand 1270

Mittelfrequenz- und Hochfrequenz-Erwärmung

Halle 3b/2
Stand 2646

Asklepitron für Röntgen- oder Elektronenbestrahlung

BROWN BOVERI

AG. BROWN, BOVERI & CIE., BADEN



Flumser Steinwolle

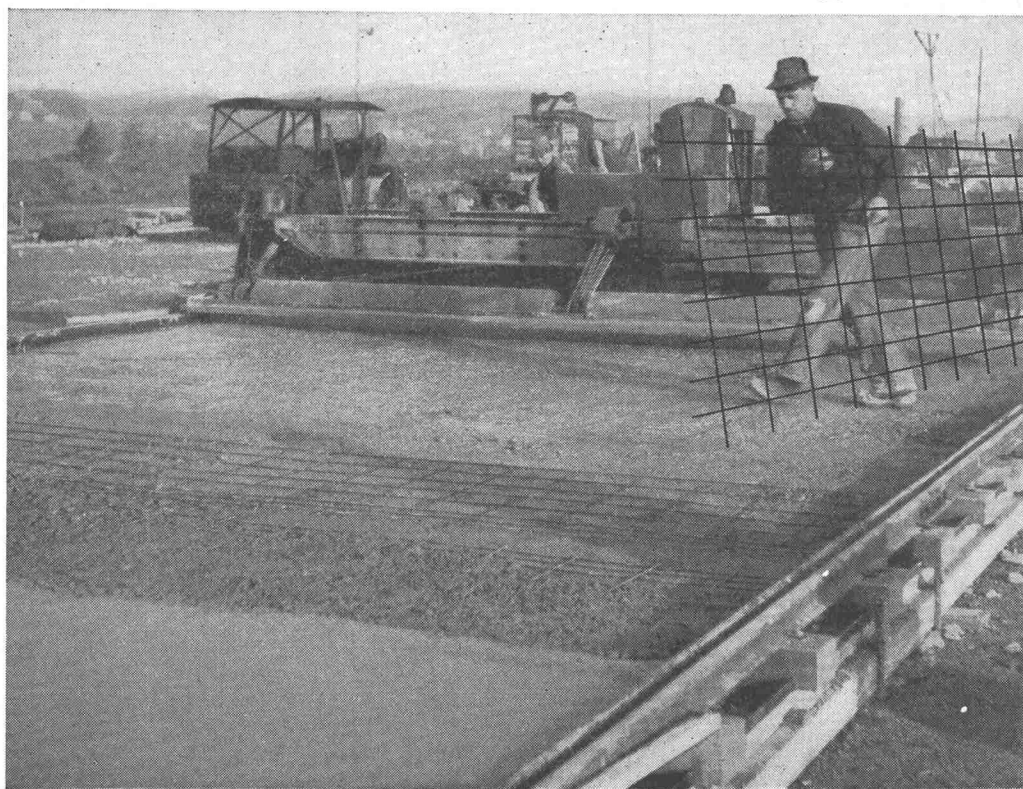
Schmelzwerk Spoerry AG
Flums SG Tel. 085 / 83148

jetzt auch PLATTEN

unbrennbar atmend silikonimprägniert
federnd elastisch leichtes Zuschneiden
 $\lambda = 0,035$ bei 20°C
hochwertige und preisgünstige
Wärme- und Schallisolation



Strassenbau rationeller mit Armierungsnetzen



TECTA

Hier Anwendungsbeispiel
von Flugpiste KLOTEN

Aufklärungsschrift mit
Berechnungstabellen
durch
TEKTONIK AG.
ZÜRICH
Buckhauserstr. 40
Tel. (051) 54 83 83

BRIGATEX

verklebt
auch
Aluminium
mit Holz



BRIGATEX

der neuzeitliche Klebstoff löst auch schwierige Klebprobleme ohne Anwendung von Preßdruck.

Unser technischer Dienst steht Ihnen jederzeit kostenlos zur Verfügung.

Im Jahre 1957 wurden im modernen Hotel „Astoria“ Luzern Aluminiumverkleidungen mit BRIGATEX ausgeführt. Unser Bild: Dachrestaurant mit Deckenelementen aus Holz und Aluminiumplatten.

DR./M. EBNÖTHER SEMPACH-STATION



TEL. 041.78 15 15

→ Besuchen Sie uns an der Muba 1961, Halle 8 a Stand 3145 u. Stand 3157, 15. April bis 25. April ←

Neue Aufträge durch Leichtbau - Konstruktion

Stark isolierend und sehr leicht. Gut zu nageln, sägen und verputzen. Entflammt nicht, hemmt das Feuer. Rasches Bauen bei jedem Wetter, normalisiert. Vereinfacht die Planarbeit. Verbilligt die Ausführung. Das sind die Vorteile der Leichtbauplatte. Deren richtige Anwendung hat schon mancher Offerte den Vorrang gesichert.

Erfahrung führt zur Leichtbauplatte

Der Vereinigung Schweiz. Leichtbauplatten-
Fabrikanten angeschlossene Firmen:

Gips-Union A.-G., Zürich
Herbag, Herstellung von Baustoffen AG., Rapperswil
Wilh. Brodbeck AG., Pratteln
Zementröhrenfabrik AG., St. Gallen
Zementwaren AG., Düringen/FR
Holz-AG, Trimmis, Bahnhof Untervaz

Sekretariat in Oberrieden am Zürichsee

Grundwasserisolierungen Terrassenbeläge Flachbedachungen



Kantonsschule Freudenberg, Zürich

AEZ

Wasserdichte begehbare Terrassenbeläge
und feuchtigkeitsdichte Isolierungen
13 000 m²

Architekt: Prof. J. Schader, Zürich

Asphalt-Emulsion AG Zürich

Löwenstrasse 40

Telephon (051) 25 88 66

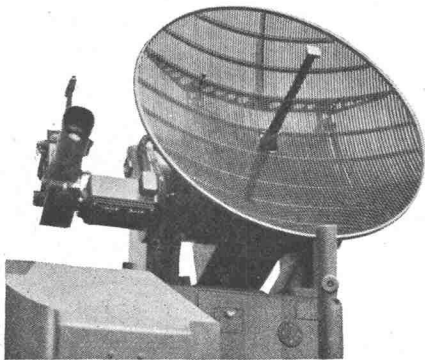


**ALBISWERK
ZÜRICH A.G.**

TELEPHONIE-HOCHFREQUENZ



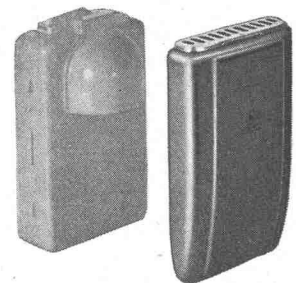
**Beweglicher Betrieb
mit
ALBIS-Nachrichtengeräten**



Antenne zu ALBIS-Radar



ALBIS-Chefstation



Drahtlose
Personensuchanlagen
ALBIS-Mobil-Ruf

ALBISWERK ZÜRICH A.G. Albisriederstr. 245, Zürich 9/47 - An der Muba: Halle 3, Stand 751

GABS-Hängeregistratur-System

Ausführungen in Form von
Auszugschränken und Truhen

Ihre Pläne und Zeichnungen sind in
GABS-Hängeregistraturen übersicht-
lich und auf schonendste Weise auf-
gehoben.



Wir freuen uns, auch
Sie an der MUBA 1961
begrüssen zu dürfen:

Halle 11: Stand 4170
Halle 6a: Stand 1351

GABS AG, Wallisellen/ZH

Tel. (051) 93 25 93



SchenkerStoren

Vitra-Flex

Die bewährte Store für Doppelverglasungs-
fenster

Beliebige Lamellenverstellung

Grosse Farbwahl

Zuverlässige Getriebebedienung

Storenfabrik

Emil Schenker AG., Schönenwerd

Telephon (064) 3 13 52

Filialen in: Basel, Bern, Genf, Lausanne, Lugano, Luzern, Solothurn, St. Gallen, Winterthur, Zürich

Schindler in Verwaltungsbauten



Innert kürzester Zeit müssen hier bei Arbeitsbeginn Hunderte von Personen in die verschiedenen Stockwerke befördert werden. Bei Arbeitschluss bewegt sich der Menschenstrom in umgekehrter Richtung. Und in der Zwischenzeit sollen im Auf- und Ab-Verkehr zwischen den Etagen keine Wartezeiten entstehen.

Nur zuverlässige Aufzugsanlagen mit vollautomatischen Steuersystemen lösen diese Aufgaben. Deshalb fahren auch in den Verwaltungsgebäuden der Basler chemischen Industrien – wie überall, wo es darauf ankommt – Schindler-Aufzüge.

Als Weltneuheit bietet Schindler für höchste Anforderungen den elektronisch gesteuerten Ward-Leonard-Antrieb **Transitronic®**:

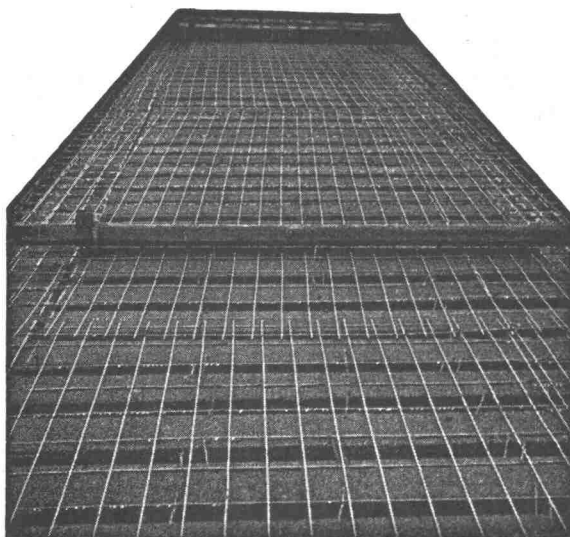
- minimale Fahrzeit,
- stufenloser, sanfter Übergang von maximaler Fahrgeschwindigkeit bis zum Stillstand und umgekehrt,
- stossfreies Schlussanhalten, unabhängig von der Förderlast, mit einer Genauigkeit von ± 5 mm.



Schindler & Cie. AG
Aufzüge- und Elektromotorenfabrik
Ebikon-Luzern

Aufzüge
Fahrtreppen
Eisenbahnwagen

Gut isoliert **besser** gebaut

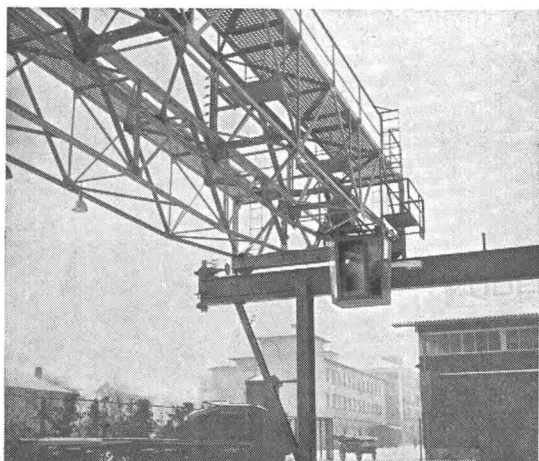


Je besser die Isolation, umso geringer die Heizkosten. Die Ersparnisse an Heizkosten machen im Laufe der Jahre oft ein Vielfaches dessen aus, was eine gut isolierende Decke mehr kostet. Mit BAUKORK-Isolierdecken – K-Werte zwischen 0,58 und 0,68 – bauen Sie bei Wegfall von Gefällsbeton etc. sogar noch billiger!

Fragen Sie die Spezialisten mit grosser, praktischer Erfahrung.

BAUKORK AG.

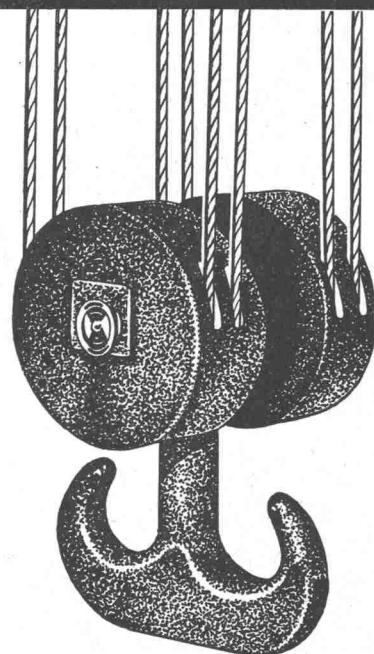
Verkaufsbüro Zurich, Gotthardstr. 61
Telephon 051/238012 - Werk in Steinhausen/Zug



Wir bauen Krane
für jede Tragkraft und Steuerungsart

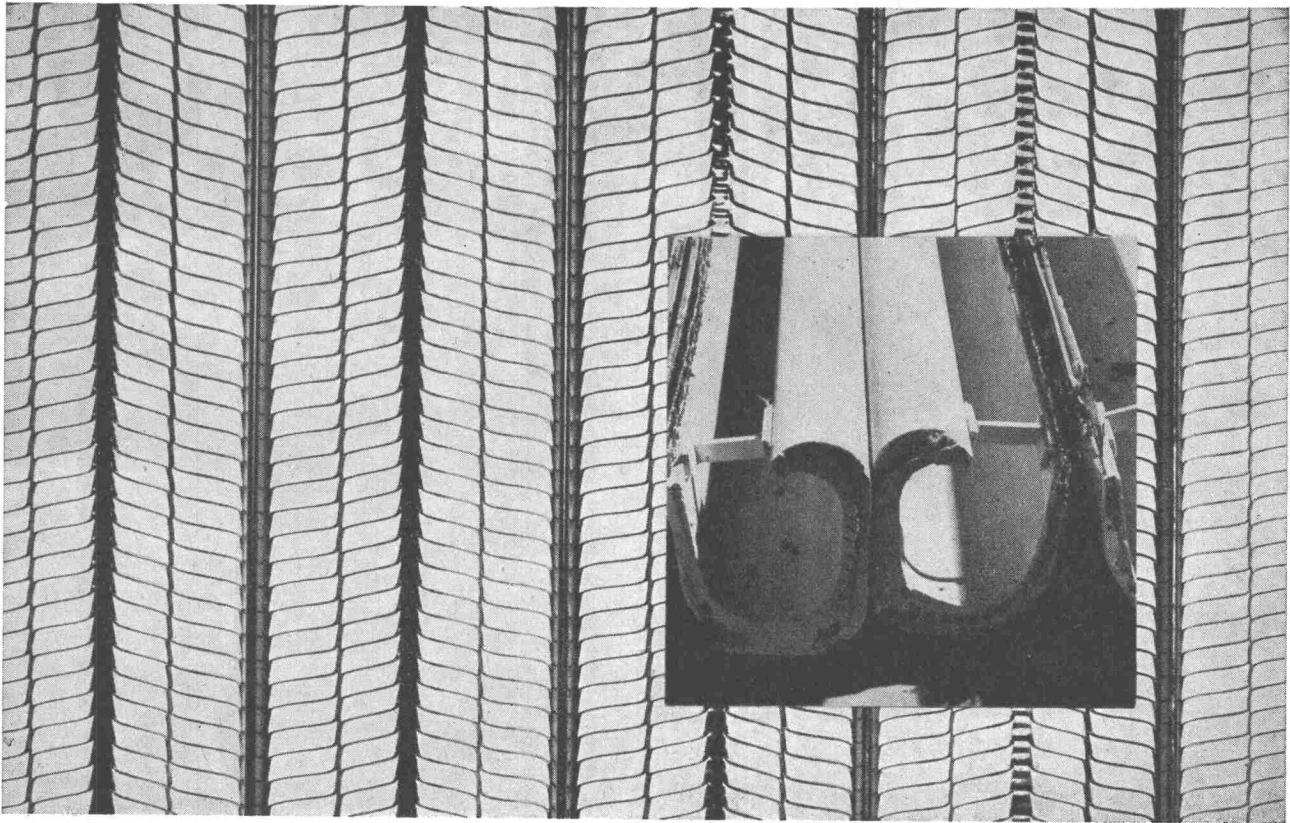


Schindler-Aufzug- und
Uto-Kran-Fabrik AG
Tel. (051) 52 53 10 Zürich



leistungsfähig
betriebsicher
wirtschaftlich

Gewölbe-Konstruktionen



herabgesetzte Decken
Verschalungen
Kabinen-Trennwände
Kanäle für indirektes Licht
Verkleidungen aller Art etc.
am solidesten mit

Hesco-Rippenstreckmetall

Verkauf durch Eisen- und
Baumaterialien-Händler
Bitte verlangen Sie den Prospekt von
Hess & Cie. Pilgersteg, Rüti ZH,
Drahtzieherei
Metallwaren- und Nagelfabrik
Telefon 055 4 3522



Hess & Cie. Pilgersteg, Rüti (Zürich)

MUBA-Stand Nr. 1070, Halle 5

norm

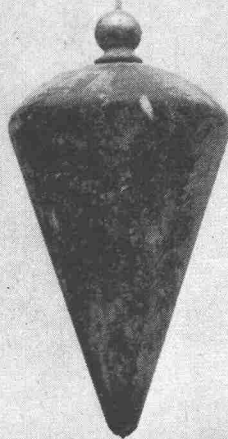
norm

Reduzieren Sie Ihre Baukosten mit genormten Bauteilen der

Metallbau AG, Zürich 47

Anemonenstrasse 40 Telefon 051 / 52 13 00

Unser Beitrag zur Baukostensenkung



Schlieren
ECONOM-AUFZUG

Dass wir moderne Aufzüge in höchster Vollendung zu bauen verstehen, wissen Sie, wissen wir, weiss die Welt. Die technische Perfektion unserer Anlagen stellt aber nur ein Glied in der Schlieren-Erfolgskette dar. Von ebenso grosser Bedeutung ist die Tatsache, dass unsere Ingenieure keine Scheuklappen tragen. Sie sehen im Aufzug nicht nur ein technisches Problem, das sich auf dem Reissbrett lösen lässt. Sie betrachten dieses Transport-

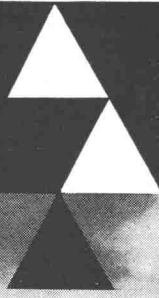
mittel vielmehr als funktionellen Bestandteil eines Ganzen, als Organ, das kein selbständiges, abgekapseltes Leben führen kann und darf. Diese Auffassung, verbunden mit dem Bestreben, unseren Kunden so am erarbeiteten Fortschritt teilhaben zu lassen, dass sich ihm eine in Franken und Rappen erfassbare Einsparung offenbart, hat zum SchlierenECONOM-Aufzug geführt. Der ECONOM-Aufzug ist ein Serie-Fabrikat mit dem Stempel der Einzelanfertigung. In allen Teilen genormt und vorgefabriziert, repräsentiert dieser Lift den letzten Stand der technischen Entwicklung. Zugleich vereinigt er alles in

sich, was im Aufzugsbau längst als tausendfach bewährt gilt. Die Herstellung in Serien erlaubt nicht nur kürzeste Lieferfristen; sie wirkt sich vor allem in der Preisgestaltung äusserst günstig aus!

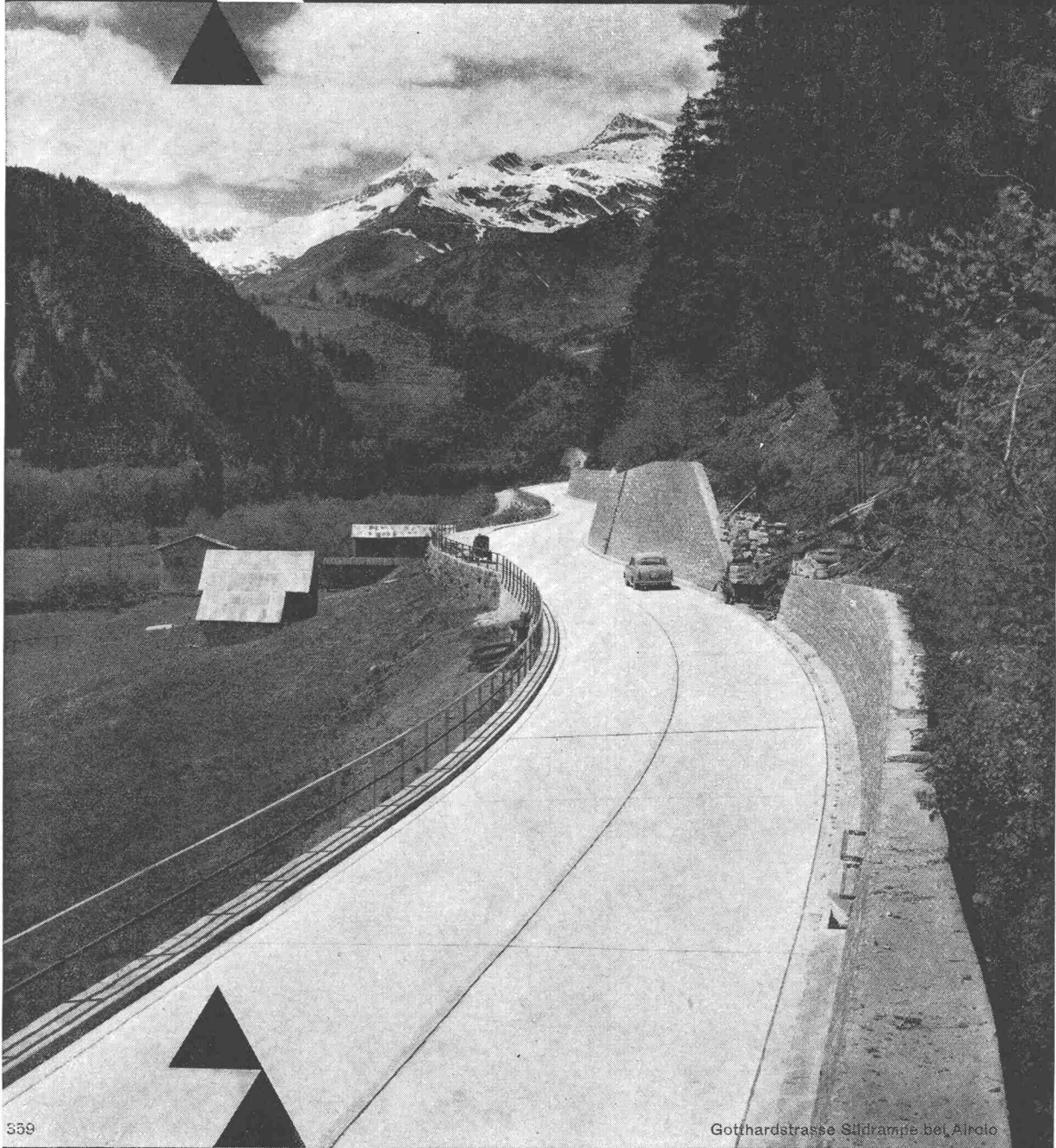
Zeitgemässe Rationalisierung bei uns, starke Vereinfachung und Zeitgewinn in der Planungsarbeit des Architekten, Einsparung teurer Lohn- und Materialkosten auf dem Bauplatz: kurze und minimale Belastung Ihres Baukredites – das ist der Beitrag einer fortschrittlichen Aufzügefabrik zur Baukostensenkung!

Verlangen Sie unsere ausführliche Dokumentation über den ECONOM-Aufzug.

Schlieren



Betonstrassen



359

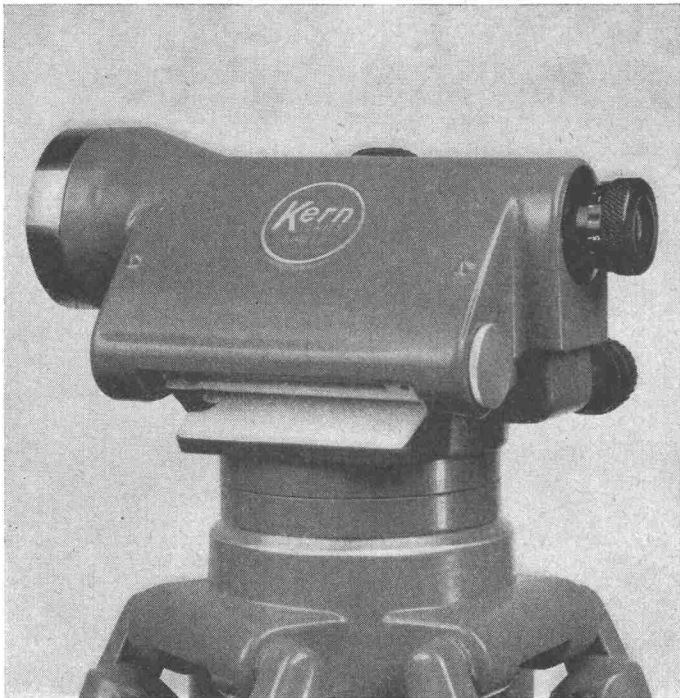
Gotthardstrasse Stürzrampe bei Airolo



**dauerhaft
hell bei Nacht
griffig
verkehrssicher
wirtschaftlich**

GK 23

das neue
Kern Ingenieur-nivellier
für 3 Genauigkeitsstufen



Mittlere Fehler
für 1 km Doppelnivellement:

± 2,0 mm Normalausrüstung
mit Zentimeter-
Nivellierlatte

± 1,2 mm Transversal-
Strichplatte und
Kreismarkenlatte

± 0,5 mm Opt. Mikrometer,
Halbzentimeter-
Invarmire

Kern GK 23, das Mehrzweck-Ingenieur-
Nivellier mit den entscheidenden
Vorteilen: schnellste Messbereitschaft
dank dem Kern Kugelgelenkkopf,
Beobachtung der Fernrohrlinse durch
das Fernrohrkular, Fokussierung
mit Grob-Fein-Trieb, Seitenfeinstell-
schraube mit Rutschkupplung



Kern & Co. AG Aarau

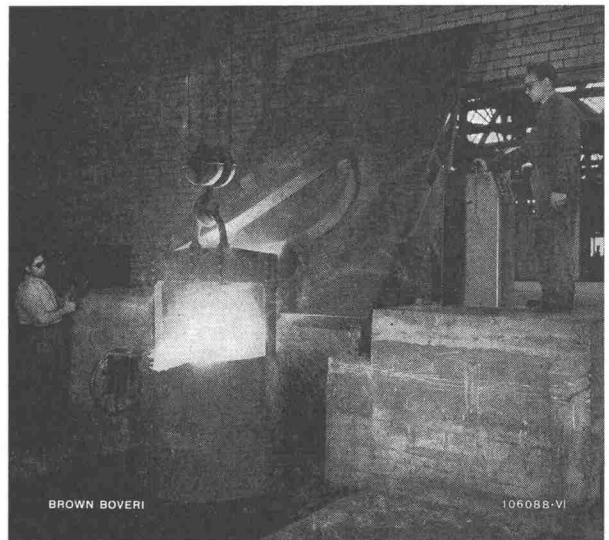
A. G. Brown Boveri & Cie., Baden

Halle 5, Stand 1120, Halle 6, Stand 1270, Halle 3b/II, Stand 2646

Der gegenwärtige Stand des Baues von *Gasturbinengruppen* wird durch ein Modell im Massstab 1:25 veranschaulicht. Aus dem Arbeitsgebiet der Energieverteilung stellt Brown Boveri wieder einen *Silizium-Gleichrichterschrank* aus, der jedoch wesentlich kompakter und eleganter als sein Vorgänger gebaut ist. Obwohl die Halbleiter-Gleichrichter auf vielen Gebieten die Quecksilberdampf-Gleichrichter oder Mutatoren und Kontaktumformer verdrängen, haben die *Mutatoren* für bestimmte Traktionsbetriebe und vor allem für Walzwerkantriebe und Förderanlagen noch immer grosse Bedeutung beibehalten. Als Weiterentwicklung unserer bewährten *Hochspannungsschalter* brachten wir eine neue Reihe von Schaltern heraus, ferner ein neues Distanzrelais, das ein- oder mehrpolige Erd- und Phasenkurzschlüsse erfasst. *Gekapselte Schaltfelder für Mittelspannungen* finden immer mehr Verwendung für den Eigenbedarf von Kraftwerken und als Industrie- und Verteilanlagen. Das ausgestellte Feld besteht aus mehreren lichtbogensicher gegeneinander abgeschotteten Räumen (Schalterraum, Stromwandlerraum usw.). Der ebenfalls ausgestellte *Leistungstrennschalter* für eine maximale Betriebsspannung von 24 kV ist mit Druckluftantrieb sowie Auslösemagnet ausgerüstet und daher auch für Fernbetätigung geeignet.

An einem *Hobelmaschinenmodell* wird eine neuartige kontaktlos arbeitende Ward-Leonard-Ausrüstung im Betrieb vorgeführt, die einen konstanten Wendepunkt unabhängig von Tischbelastung und Geschwindigkeit garantiert. Eine digital arbeitende Vorschubsteuerung erlaubt die Voreinstellung des Zeilen- und Totalvorschubes des Stahles, sei es durch Lochband- oder Handvorwahl.

Auf dem Gebiet der *Elektrowärme* haben die *Induktions-Tiegelschmelzöfen* in den letzten Jahren immer mehr an Bedeutung zugenommen. Ihre vorzüglichen Betriebseigenschaften, die in den niedrigen Kosten, den kleinen Abbrandverlusten, der grossen Analysen-Treffsicherheit und der ge-



Netzfrequenz-Induktionsschmelzöfen für das Schmelzen und Ueberhitzen von Grauguss. Fassungsvermögen 6 t, Anschlusswert 720 kVA, 500 V, 50 Hz.

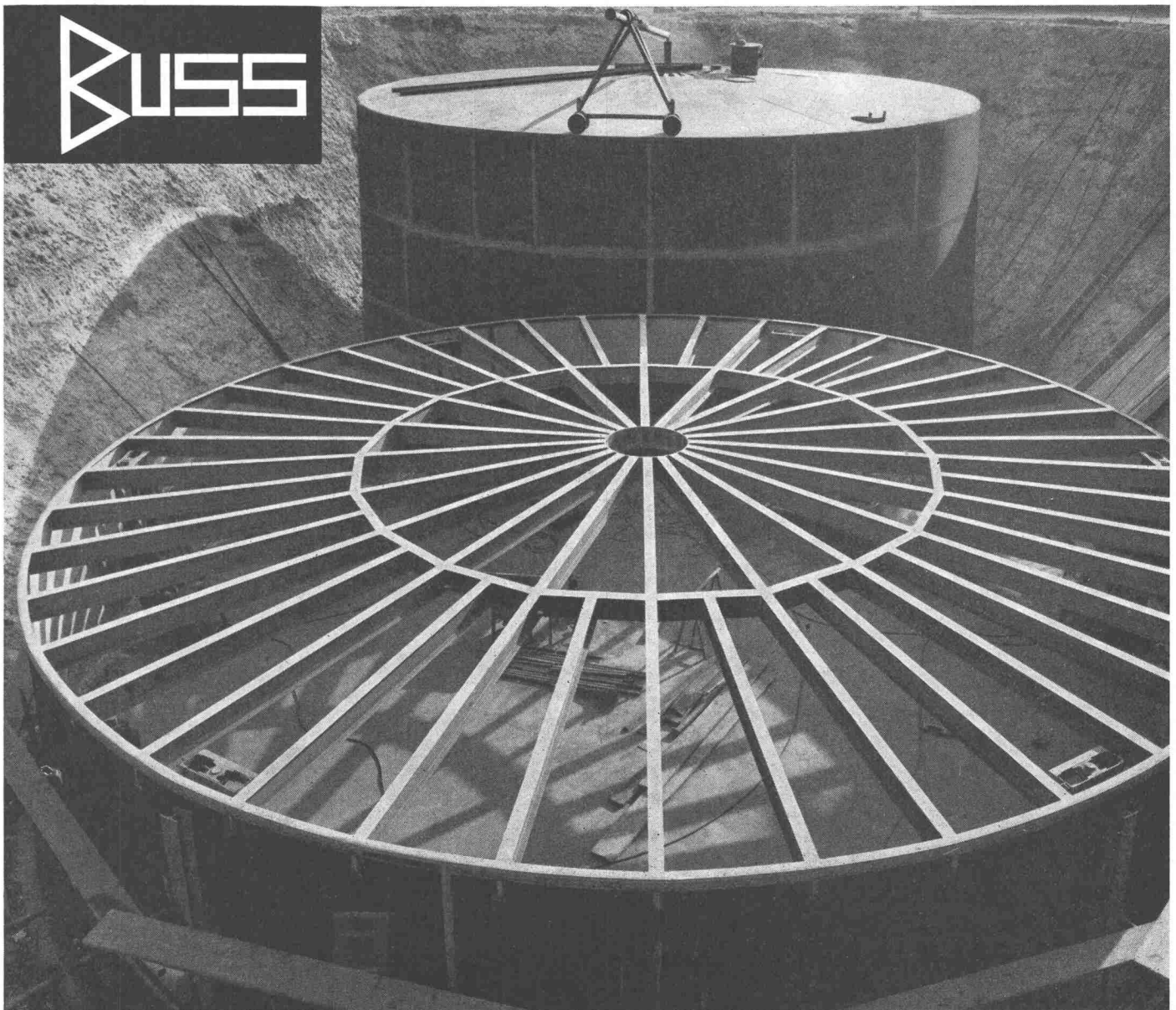
nauen Temperaturführung zum Ausdruck kommen, haben diese Oefen zur unentbehrlichen Ausrüstung des modernen Giessereibetriebes gemacht. Brown Boveri baut Netzfrequenzöfen mit Fassungsvermögen von 0,8 bis 30 t und Mittelfrequenzöfen von 2 kg bis 10 t für Grauguss oder Stahl. Am Messestand wird eine Mittelfrequenz-Induktions-Tiegelofenanlage mit einem Fassungsvermögen von 25 kg zum Schmelzen von Bronze im Betrieb vorgeführt.

Der elektrische *transportable Formtrockner* eignet sich zum Trocknen von Kasten- oder Bodenformen für Grauguss oder Stahl. Die Trocknung verläuft automatisch und bedarf keiner besonderen Ueberwachung.

Unsere seit Jahren hergestellten *Hochfrequenzgeneratoren* wurden durch ebenfalls in eigener Entwicklung gebaute Beschickungsmaschinen ergänzt. Die *Universalbeschickungsmaschine ADE 200* wird in einer Ausführung gezeigt, die es erlaubt, dieselbe Maschine in kürzester Zeit in 4 verschiedene Systeme umzustellen. Das für wellenähnliche Werkstücke bestimmte Vorschub-Schlittenelement lässt sich als horizontale und vertikale Beschickungsmaschine umstellen. Eine

Auch für die private industrielle Lagerhaltung bauen wir
Über- und Unterflurtanks für flüssige Brenn- und Treibstoffe

BUSS



Buss AG Basel/Pratteln



Rohrpost-Anlagen

sind das geeignete Mittel, Ihren Betrieb zu rationalisieren

- Bank-Betriebe
- Papier-Industrie
- Textil-Industrie
- Chemische Industrie
- Maschinen-Metall-Industrie
- Elektro-Industrie
- Fahrzeug-Industrie
- Versand-Geschäfte

Wir bauen für jedes Wirtschaftsgebiet die geeignete Anlage von der einfachen Punkt-Punkt-Verbindung bis zur vollautomatischen wälscheibengesteuerten Rohrpost-Anlage

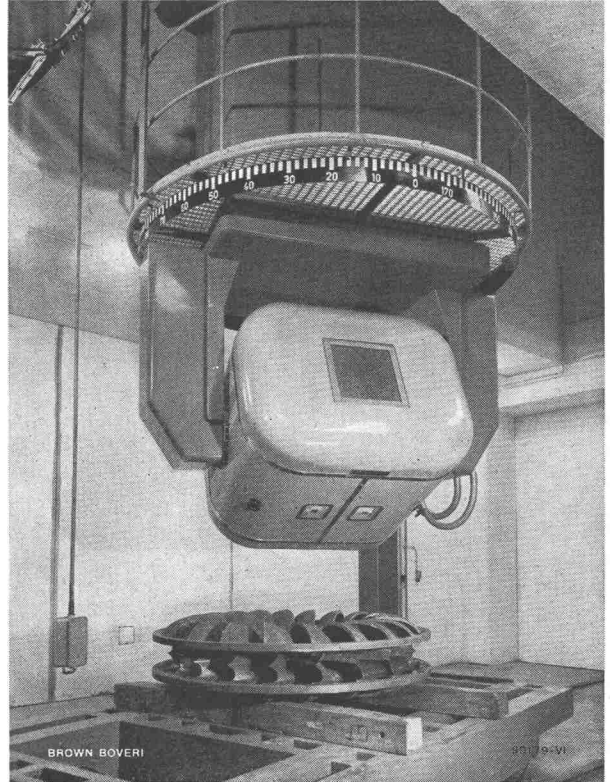
Unverbindliche Beratung und Projektierung durch

Standard Telephon und Radio AG.

Zürich, mit Zweigniederlassung in Bern

1702

praktische Montagevorrichtung gestattet die leichte Auswechslung des erwähnten Elementes gegen ein universal verwendbares Drehtischelement mit 12 rotierenden hebbaren Werkstückaufnahmen, das ebenfalls in Horizontal- oder Vertikallage betrieben werden kann. Die ebenfalls aufgestellte *Drehtisch-Beschickungsmaschine ADE 50* besteht aus einem Einheitschassis, auf welches auch andere Maschinenelemente aufgebaut werden können. Diese in den Ausmassen an HF-Generatoren bis 10 kW angepasste Maschinenreihe ist vorwiegend für kleine mechanische Fertigungsbetriebe vorgesehen. Einzelne Typen lassen sich zu Vollautomaten ausbauen, wie dies beim Kleinwellen-Härteautomaten der Fall ist.



Brown Boveri-Betatron für Materialprüfung von komplizierten Stahl-gusstücken.

Als weiteres Beispiel der Hochfrequenz-Energieverwertung wird eine *Buchdeckel-Verleimungsmaschine* gezeigt. Das Prinzip dieser sogenannten dielektrischen Erwärmung lässt sich auf sehr viele Anwendungsbereiche übertragen und wird häufig in der Holzindustrie angewandt.

Elektronik. Als Bauelemente der elektronischen Impuls-Code-Fernsteuerung von Brown Boveri werden sicher, schnell und kontaktlos arbeitende Schalttransistoren, Dioden und Ferritübertrager verwendet. Ihre geringen Abmessungen und die Anwendung gedruckter Schaltungen erlauben es, die gesamte Anlage auf kleinem Raum unterzubringen. Die elektronische Code-Fernsteuerung bietet die Möglichkeit, beispielsweise Netzstörungen, die sich aus einer Reihe von meist unerkannt bleibenden Teilereignissen zusammensetzen, rasch abklären zu können. Der mit der Analogtechnik bei Fernmessgeräten erreichbaren Genauigkeit sind wirtschaftliche Grenzen gesetzt, die durch die rapidzyklische elektronische Fernmessung praktisch erreicht worden sind. Daher entwickelte Brown Boveri ein neues *zyklisches Fernmesssystem auf dem Prinzip der digitalen Informationsverarbeitung*. Als Bauelemente wurden im wesentlichen Halbleiter, Ferrite und für einige Hilfsschaltungen Miniatur-Kaltkathodenröhren verwendet. Der mechanische Aufbau des neuen Fernmessgerätes besteht aus genormten Elementen der Baureihe «Fernwirktechnik» der Brown Boveri Elektronik. praktische Montagevorrichtung gestattet die leichte Aus-

St. Margrether-Sandstein



Jegliche Steinhauer-Arbeiten
Tür- u. Fenstereinfassungen, Cheminées etc.

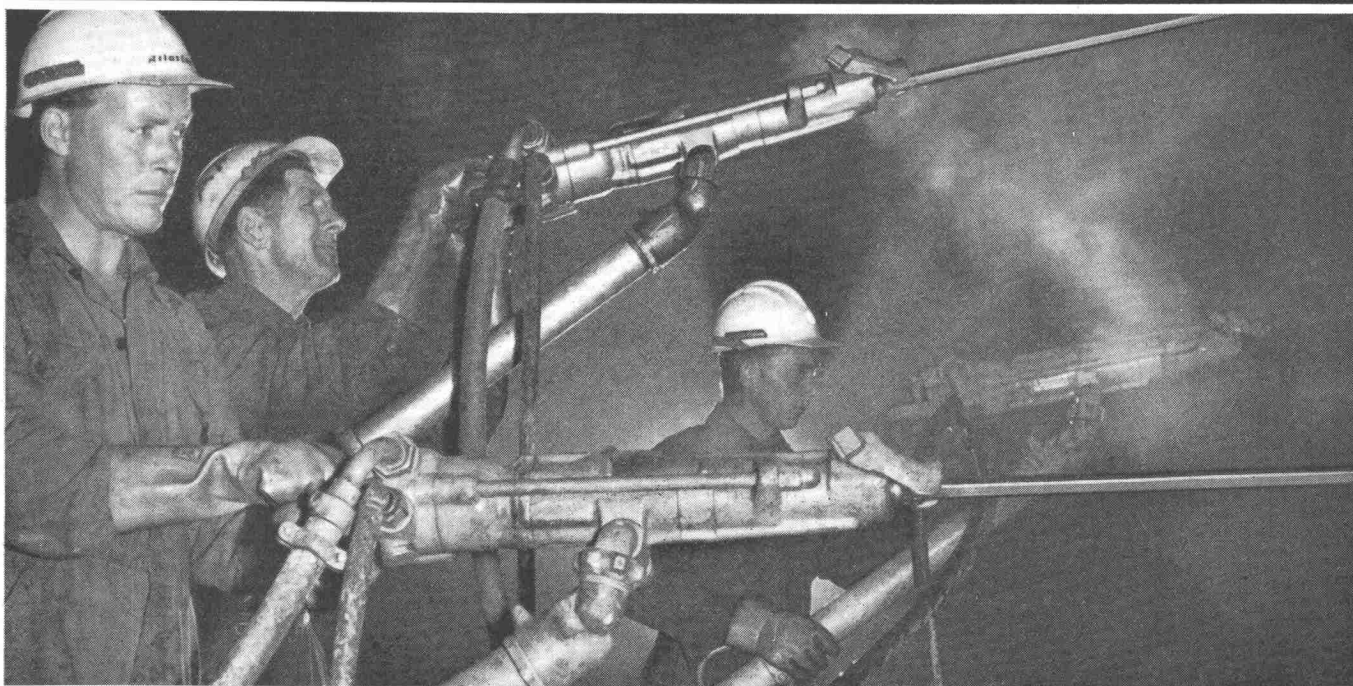
Verlangen Sie unverbindlich Offerte oder Vertreterbesuch.

STEINBRUCH- UND STEINMETZGESCHÄFT

E. GAUTSCHI, St. Margrethen Tel. (071) 4 34 86

Atlas Copco

im Stollenbau



Verkaufsprogramm :

Borhämmer und Bohrausrüstungen
Pickhämmer
COROMANT-Gesteinsbohrer
Stollenbagger
Pneulademaschinen
Bohrwagen
Vertikal-Bohrgeräte „Bencher“
Pressluftwinden
Bohrerschleifmaschinen
Bildhauerhämmer usw.

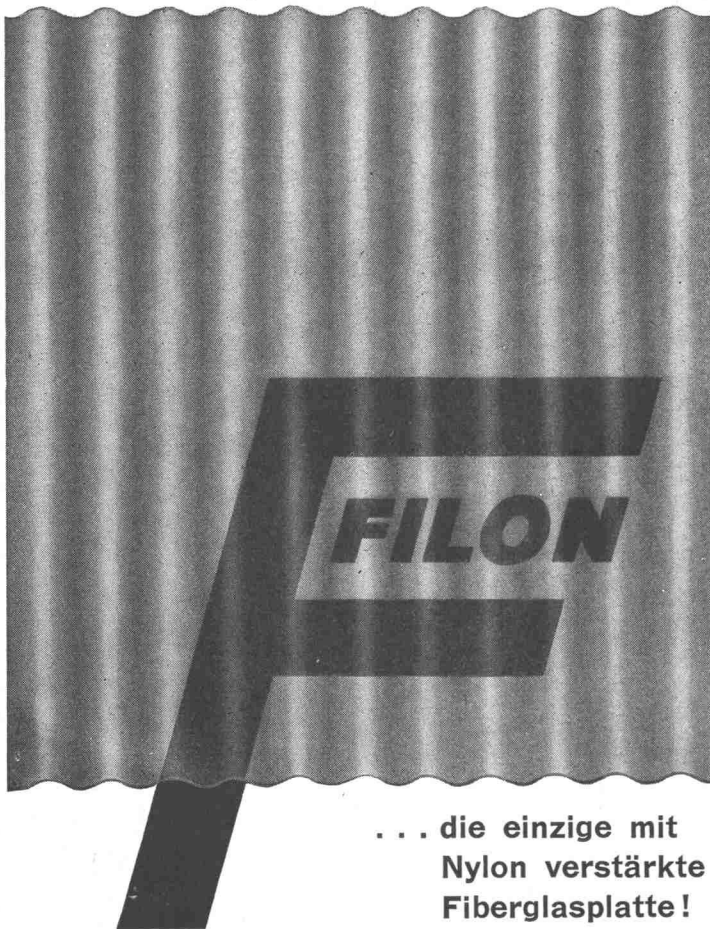
Atlas Copco bietet das umfassendste Druckluft-Programm

Atlas Copco ist die bedeutendste Firma der Welt, die ausschliesslich auf die Entwicklung und Herstellung von Kompressoren und Druckluft-Ausrüstungen spezialisiert ist. Tochtergesellschaften und selbständige Vertretungen mit im Werk ausgebildetem Fachpersonal betreiben Verkauf und Service in über 90 Ländern aller Erdteile. Auf dieser Seite nennen wir einige Atlas-Copco-Ausrüstungen für den Stollenbau.

Verlangen Sie unsere Prospekte über ATLAS-COPCO-Kompressoren und -Druckluftwerkzeuge. Wirtschaftlich denkende Unternehmer in über 90 Ländern zählen auf das ATLAS-COPCO-Druckluftprogramm. Beratung, Verkauf und Service für die Schweiz:

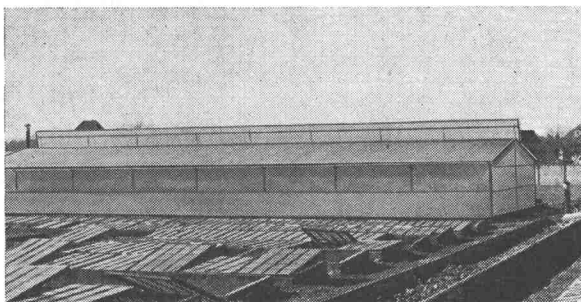
NOTZ

Notz & Co. AG, Biel
Abt. Atlas Copco
Tel. 032 / 255 22



... die einzige mit
Nylon verstärkte
Fiberglasplatte!

- **Wirtschaftlich** — Einfachste Montage: Original-Anschlussstücke, Befestigungs- und Abdichtungsmaterial werden mitgeliefert. Keine komplizierten Unterkonstruktionen! In Platten bis zur Grenze der Transportmöglichkeit und in Rollen bis zu 50 m Länge erhältlich.
- **Unverwüsthlich** — Beständige Farben, keine Wartung! Filon ist biegsam, schlag-, bruch- und wetterfest. Tragfähigkeit von 300 bis 700 kg/m². Spezial-Qualität schwer brennbar. EMPA-geprüft!
- **Dekorativ** — In 20 verschiedenen Farbtönen und 10 Profilen, transparent und opak erhältlich. Lichtdurchlässigkeit bis 92 %!



Gewächshaus der Gärtnerei A. Christen, Lyss/BE

Achten Sie auf die regelmässigen Nylonfäden, das Geheimnis der einzigartigen Filon-Qualität.

NEU!

KALWALL

transparente und opak
vorfabrizierte Bauelemente

Filon passt sich allen Wünschen Ihrer Kunden an!

Bitte verlangen Sie unverbindlich Gratismuster und ausführliche Dokumentation über das vielseitige Filon-Programm.

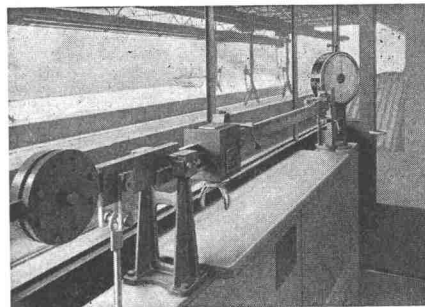
Jac. Huber & Bühler

Mattenstrasse 137, Biel, Telefon (032) 2 32 11

Aktiengesellschaft der Maschinenfabrik von L. Giroud, Olten

Halle 5, Stand 1042

Die Maschinenbau-Abteilung zeigt einen fahrbaren, hydraulischen Hebetisch, Grösse rd. 2 x 1 m, Hubhöhe rd. 800 Millimeter, Hubkraft 5 t. Solche Tische werden z. B. zum Transport von Blechen in einer Stanzerei eingesetzt und ermöglichen dank der stufenlosen Höhenregulierung einen rationellen und bequemen Umschlag der Bleche vom Tisch auf die Presse oder umgekehrt.



Laufgewichtsbalken mit kombinierter automatischer Schnellanzeige bei einer 20-t-Brückenwaage

Ein Wägestament einer modernen Grosswaage für Strassen- oder Gleisfahrzeuge mit einer Wägefähigkeit von 30 000 kg, das aus Laufgewichtsbalken und einer kombinierten automatischen Schnellanzeige besteht, wird von der Waagenbau - Abteilung ausgestellt. Die zusätzliche automatische Gewichtsanzeige eignet sich besonders für Wägevorgänge, bei welchen Fahrzeuge auf der Waagbrücke beladen oder entladen werden, z. B. Tankabfüllstellen und Verladeanlagen aller Art. Das ungefähre Gewicht kann dadurch laufend abgelesen und nachher noch mit Leichtigkeit am Laufgewichtsbalken genau ausgewogen werden. Im weiteren ist eine automatische Früchte-Auswägemaschine ausgestellt, mit welcher Kartoffeln, Zitronen, Zwiebeln und Orangen vollautomatisch ausgewogen und wahlweise in Netze oder Plastikbeutel abgefüllt werden können. Leistung je nach Gewicht und Wägegut 8 bis 12 Packungen pro Minute.

Aus dem Fabrikationsprogramm «Parkieranlagen» wird ein Teilstück eines Fahrradunterstandes gezeigt. Als älteste Spezialfirma für Parkplatz-Ueberdachungen kann Giroud zahlreiche bestbewährte Konstruktionen anbieten.

Schweiz. Verein für Schweisstechnik

Halle 6, Stand 1230

Als Hauptthema haben wir unsere neuen *auswärtigen Schweisskurse* gewählt. Im Jahre 1961 finden an folgenden Orten Schweisskurse des Schweiz. Vereins für Schweisstechnik statt: Baden, Biel, Lausanne, Luzern, Neuenburg, Solothurn, St. Gallen, Winterthur, Yverdon und Zürich. Es handelt sich um Autogen-Lichtbogen- und Kunststoffverarbeitungskurse. Während der Mustermesse werden wir den Besuchern unsere Einrichtungen für die auswärtigen Kurse zeigen. Es werden je zwei Arbeitsplätze komplett mit Werkzeugen und vorbereitetem Kursmaterial ausgestellt. Spezielle Beachtung dürften die soeben neu erschienenen Bücher «Der praktische Autogenschweisser», 9. Auflage (stark erweitert), «Einführung in die Verarbeitung von PVC», 2. Auflage, und «Le soudage à l'arc sous protection gazeuse», 1. Auflage, finden.

Metallbau AG. Zürich

Halle 8a, Stand 3118

Seit Jahren durch ihre genormten Bauteile, Lamellenstören und Betriebseinrichtungen in der Schweiz und im Ausland bestens bekannt, präsentiert die Metallbau AG. Zürich wiederum eine Anzahl ihrer Produkte. Wieder finden wir die Bestätigung, dass eine sinnvolle und wohldurchdachte Normierung die Fabrikation ästhetisch sauberer und preisgünstiger Artikel erlaubt. Erneut wird durch die ausgestellten Produkte aber auch die so oft geäusserte Behauptung widerlegt, dass genormte Bauelemente den Bauschaffenden in seiner gestalterischen Bewegungsfreiheit einengen.

Drei neue Artikel nehmen im Programm dieser Firma eine tragende Rolle ein: «norm»-Stahlblechtüren in ein- und doppelwandiger Ausführung. Dadurch, dass das Türblatt der doppelwandigen Türe mit einer Kunststoffschaummasse isoliert ist, wird der Verwendungsbereich von genormten Stahlblechtüren stark erweitert. «norm»-Gitterroste werden nach einem geschützten Verfahren in Serien hergestellt. Die Vorteile dieses neuen Rostes sind gewichtig: grössere Tragfähigkeit, bessere Gleitsicherheit, optimale Lichtdurchlässigkeit, geringere Verschmutzung, kleineres Eigengewicht. «norm»-Kleiderschränke sind zeitgemäss im Aufbau, zeitgemäss in der Farbgebung, für Betriebsinhaber wie für den Bauschaffenden ein willkommenes Einrichtungselement.

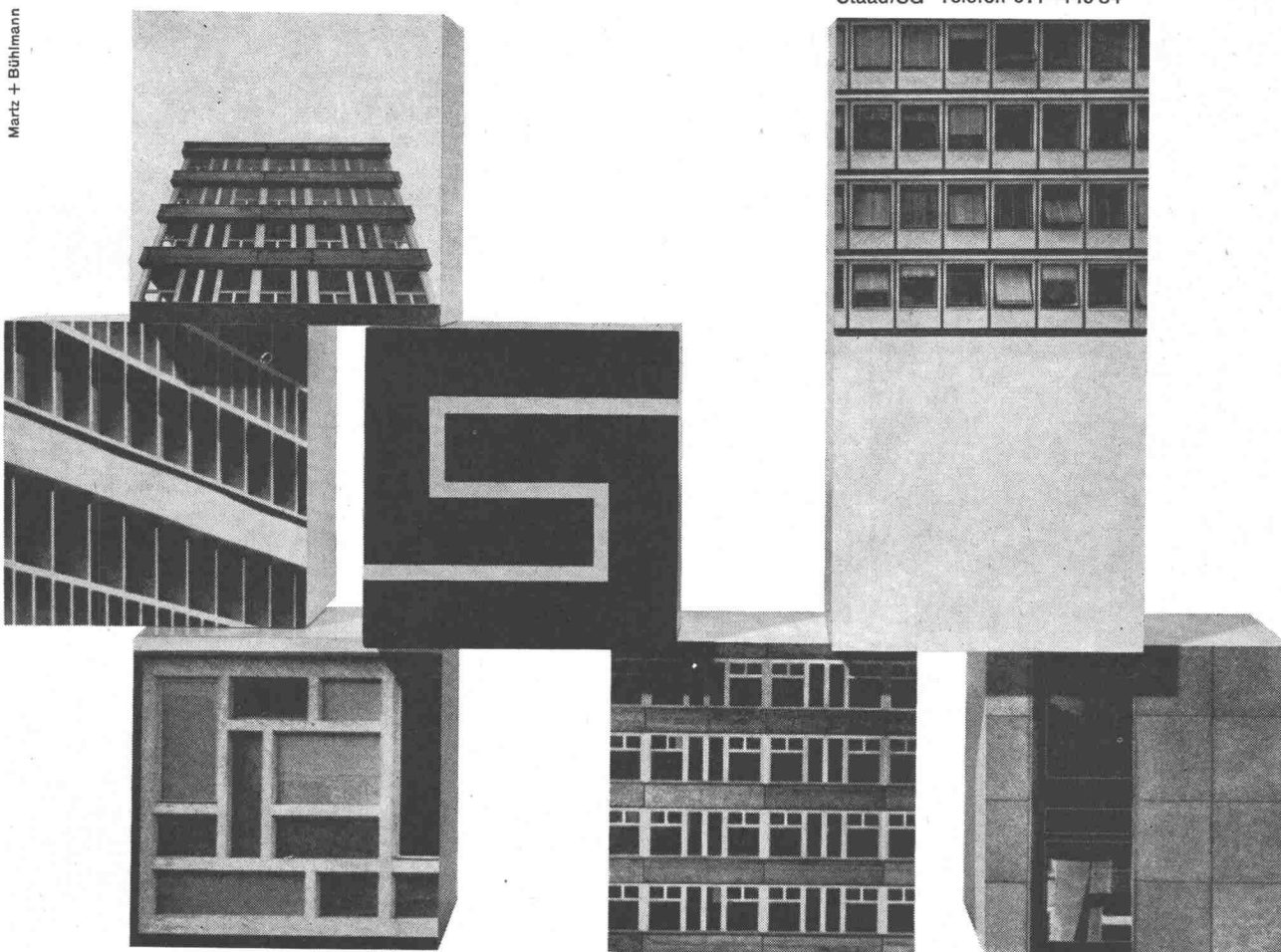
Spezialbeton AG

Unsere Fassadenverkleidungen zeichnen sich durch hervorragende Haltbarkeit aus. Wir liefern alle verlangten Dessins in jeder Farbe und Struktur. Auch Sandstein- und Muschelstein-Imitationen sind erhältlich.

Seit kurzem spezialisierten wir uns auf die Herstellung geschliffener Betonverkleidungen, Sichtbetonelemente für Brüstungsbänder mit gleichzeitig aufgebrachtener Isolation, sämtliche vorgefertigte Elemente wie Balkonbrüstungen geschliffen oder unbearbeitet, Betonfenster, Träger für Brückenkonstruktionen, Pfeiler, Binder, Pfetten usw.

Bei allen Arbeiten führen wir je nach Bestellung nur die Lieferung, oder die Anfertigung einschliesslich Versetzen aus.

Spezialbeton AG
Staad/SG Telefon 071 - 4 19 34





Genügt Ihnen eine Kerze

wenn
der
Strom
ausgeht
?

Eine SLM-Dieselgenerator-Gruppe
bewahrt Sie vor Stromausfall!

SLM

Schweizerische Lokomotiv- und Maschinenfabrik
Winterthur

Telephon 052 / 85511

Telex 52 669

4366

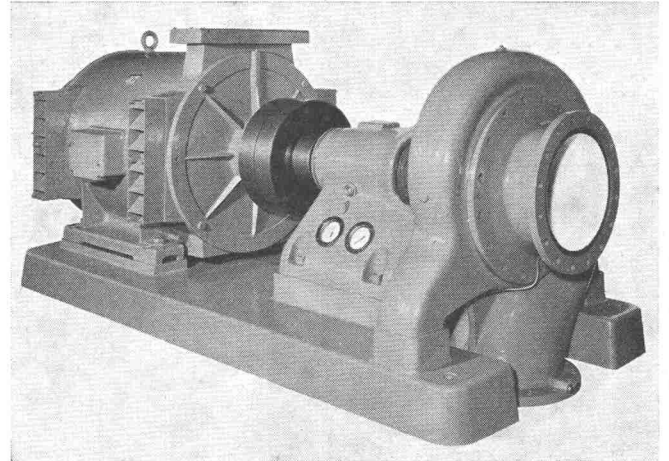
K. Rüttschi, Pumpenbau, Brugg

Halle 5, Stand 1006

Diese im Pumpenbau mit an der Spitze stehende Firma stellt dieses Jahr ihre Produkte auf einem gegenüber 1960 fast doppelt so grossen Stand aus.

Beherrschend wirkt eine grosse *Tauchmotorpumpe* von 200 PS Leistung und 5,5 m Länge, welche jede Minute 10 m³ Wasser auf eine Höhe von 65 m fördert und dabei den ausgezeichneten Wirkungsgrad von 86 % aufweist. Diese Tauchmotorpumpen werden in stets steigender Zahl von Wasserversorgungen, kommunalen und industriellen Betrieben verwendet, weil sie nicht nur im Vergleich zu den bisher verwendeten Bohrlochpumpen meistens preisgünstiger sind, sondern auch noch mit geringeren baulichen Aufwendungen auskommen.

Eine einstufige *Niederdruckpumpe* von 340 PS Leistung für eine Fördermenge von 30 m³/min bei 45 m Förderhöhe erreicht einen Wirkungsgrad von 88 %, was ein Spitzenresultat bei dieser Pumpengrösse darstellt. Daneben wurde diese



Pumpe formtechnisch sorgfältig ausgebildet, wobei sämtliche unschönen vorstehenden Teile vermieden wurden, indem z. B. anstelle eines Ölstandes ein Ölstandsglas direkt in den Lagerbock eingebaut wurde und auch die sonst am Gehäuse angebrachten Manometer versenkt am Lagerstuhl untergebracht wurden. Auch bei der dreistufigen horizontalen *Hochdruckpumpe* mit 175-PS-Motor ist bei der Durchbildung der Pumpe besonders auf strömungstechnisch richtige Ausbildung Gewicht gelegt worden, so dass sich auch diese Pumpe durch einen ausserordentlich hohen Wirkungsgrad auszeichnet. Die Umleitung des Wassers von der einen Stufe zur nächsten, ist durch ein interessantes Strömungsmodell veranschaulicht.

Für den Zentralheizungs-Fachmann ist eine Pumpenauswahl von *Perfecta-Umwälzpumpen* ausgestellt, wobei an einer Schnittpumpe das Wesen dieser stopfbüchsenlosen, wassergeschmierten Bauart studiert werden kann. Die Perfecta-Pumpe läuft praktisch geräuschlos und gilt schon seit vielen Jahren als die ideale Umwälzpumpe für neue Zentralheizungen, sowie auch zur Verbesserung bestehender Anlagen. Sie gefällt ausnahmslos durch ihre schöne Form, für welche ihr mehrere in- und ausländische Auszeichnungen verliehen wurden. In allen freien Ländern der Welt, die heizen müssen, trifft man heute die Perfecta-Umwälzpumpen, ein Erfolg typisch schweizerischer Konstruktionsarbeit.

Ausgehend von den Erfahrungen an Hunderttausenden von stopfbüchsenlosen Perfecta-Umwälzpumpen entwickelte die Ausstellerin ein umfassendes Programm von stopfbüchsenlosen *Chemiepumpen*. Dabei kamen ihr die grossen Erfahrungen infolge langjähriger Belieferung der chemischen Industrie mit konventionellen Pumpen zugute. Diese stopfbüchsenlosen Chemiepumpen stellen den grössten konstruktiven Fortschritt im Bau von Pumpen der letzten Jahre dar. Sie benötigen keine Wartung, weil die Lager flüssigkeitsgeschmiert sind, und sie besitzen auch keinerlei Wellenabdichtung, wodurch Leckverluste und demzufolge Geruchbelästigungen wegfallen. Sie eignen sich deshalb vorzüglich für feuergefährliche, giftige, verdampfende und radioaktive Flüssigkeiten und können bei Temperaturen bis 400° C und für Systemdrücke bis 50 atü verwendet werden.

Die vielgestaltige Pumpenschau zeigt ferner verschiedene horizontale Hochdruckpumpen für Wasserversorgungen und Kesselspeisezwecke, Rührwerke für die chemische Industrie,

Moderne Brücken- Waagen

für Geleise- und
Strassenfahrzeuge
ausgeführt bis
200 000 kg Wägefähig-
keit

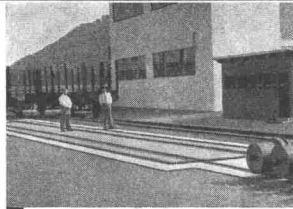
mit armierter Beton-
brücke
in Rippenkonstruktion

torsionsfreiem
Hebelwerk in Stahl

patentierten verstell- und
auswechselbaren
Schneiden und allseitig
ausschwingbaren
Kugelsupports

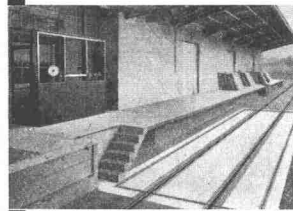
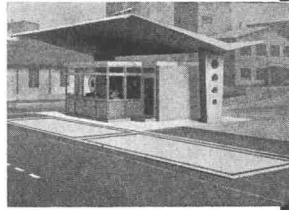
Laufgewichtsbalken
mit Gewichts- und
Datumdruckapparat oder
automatischer
Gewichtsanzeige

5061



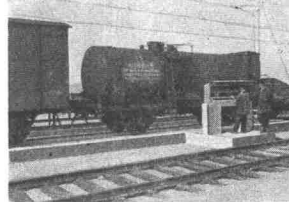
Brückenswaage für Geleise-
fahrzeuge.
Wägefähigkeit 200 000 kg

Automatische Verbund-
Brückenswaage für
Strassenfahrzeuge,
Wägefähigkeit je 15 000 kg



Brückenswaage für Geleise-
und Strassenfahrzeuge,
Wägefähigkeit 80 000 kg,
mit Laufgewichtsbalken und
autom. Schnellanzeige

Brückenswaage für
Strassenfahrzeuge, Wäge-
fähigkeit 30 000 kg, mit
autom. Gewichtsanzeige
und Registrierung



GIROUD OLTEN

Mehr als 90 Jahre
Erfahrung im Bau von
Waagen aller Art

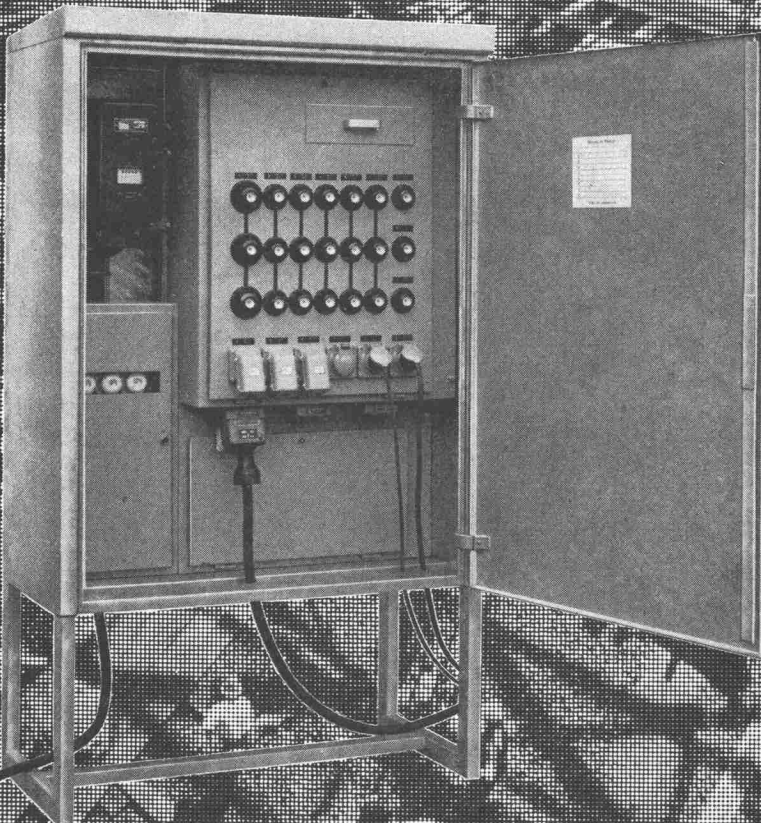
Mehr als 875 Gross-
waagen von 5000 bis
200 000 kg Wägefähigkeit
geliefert

MUBA
Halle 5
Stand 1042

GIROUD-OLMA AG
MASCHINEN- UND STAHLBAU
OLTEN

Telefon 062 / 5 40 17

Baustellen-Verteiler



WEBER

Robuster Stahlblechschrank,
feuerverzinkt, für Aufstellung
im Freien.

Wirtschaftlich
Betriebssicher
Unfallsicher

Lieferbar in verschiedenen
Ausführungsvarianten und
Anschlußleistungen.

Verlangen Sie unser Angebot
und Unterlagen.

WEBER AG EMMENBRÜCKE
SCHWEIZ TEL. 041 / 5 22 44

Fabrik elektrotechnischer
Artikel und Apparate

stahl

hoch

bau

SH
E

Ernst
Scheer AG

Herisau

Ing.-Büro

Tel. 071
5 19 92

eine Klappdeckelpumpe für faserige und kristallisierende Fördergüter, eine Abwasserpumpe und Säurepumpen verschiedenster Bauart. Ein Leistungsfeld, zusammen mit einer Auswahl von Pumpen, zeigt die vorbildliche Normung der am meisten gebräuchlichen einstufigen Niederdruckpumpen.

Gebrüder Sulzer A. G. Winterthur, Maschinenfabrik
Halle 5, Stand 1125/26

Bei Strahlungsheizkesseln handelt es sich um mauerwerklose Wasserrohrkessel von gedrängter Bauart, die sich durch geringen Grundflächen- und Raumbedarf auszeichnen. Mit Treppenrost ausgerüstet, eignen sich solche Kessel auch zur Verfeuerung von Industrieabfällen, während gleichzeitig Ausrüstung mit einem Oelbrenner Dauerbetrieb gewährleistet. Bild 1 zeigt das Rohrsystem eines solchen Kessels.

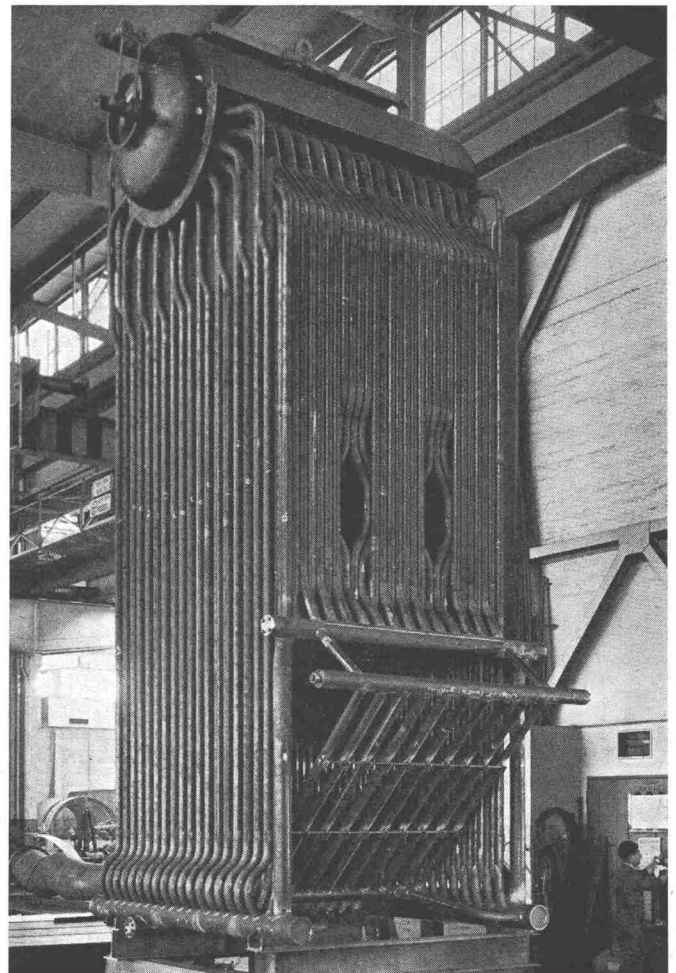


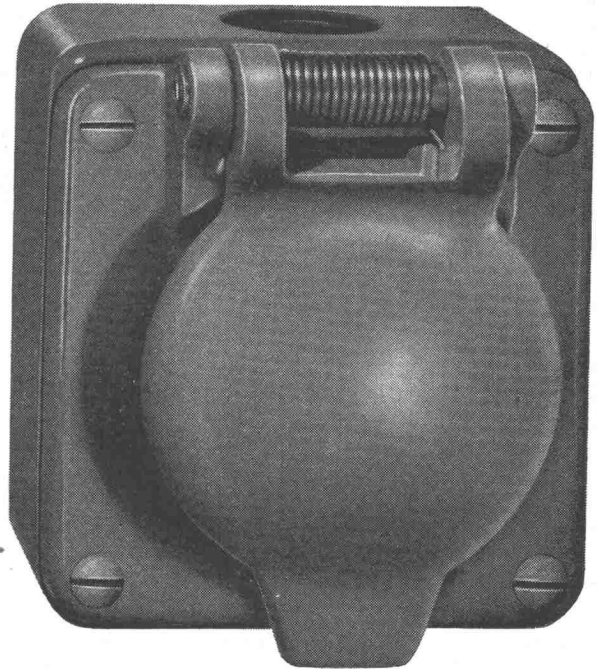
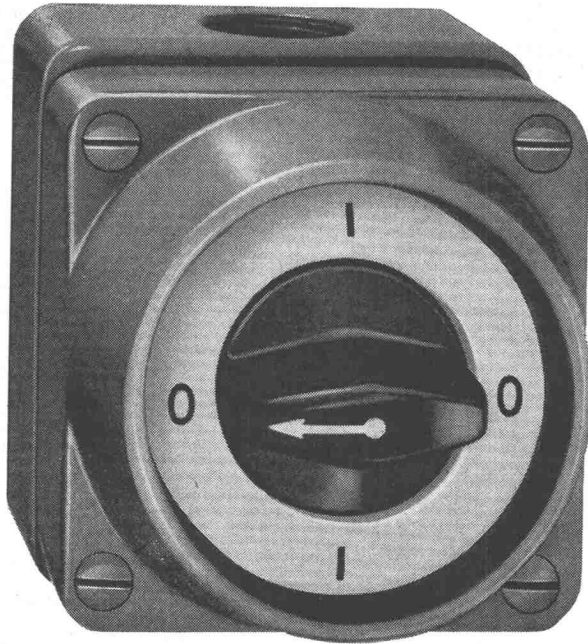
Bild 1. Kesselrohrsystem eines Sulzer-Strahlungskessels zur Erzeugung einer Wärmemenge von 2,5 Mio kcal/h. Die Leistungsgrenze dieser Kesselreihe liegt bei einer Satteldampfmenge von 18 t/h und einer Wärmemenge von 10 Mio kcal/h bei Dampfdrücken von 7 bis 25 atü.

Beachtung verdient auch der trommellose, einfach und kräftig gebaute Heisswasser-Röhrenkessel. Zur Bereitung von Heiss- und Warmwasser geeignet, lassen sich in diesem ausser den handelsüblichen Brennstoffen auch Stadtgas und Abfallbrennstoffe verfeuern. Eine neuartige Isolierschalung reduziert die Wärmeverluste und gewährleistet hohe Wirtschaftlichkeit. Auf die in Dampfanlagen benutzten Teile will das vorgeführte Regelorgan mit autonomem hydraulischem Servomotor und elektrischem Signaleingang aufmerksam machen.

Den Dieselmotorenbau vertritt ein die kleinsten konstruktiven Einzelheiten getreu wiedergebendes Grossmodell in Zwölfzylinder-Ausführung aus der RD-Baureihe. Ueber die Dimensionen solcher Grossmotoren wird der Beschauer durch den anderthalbmal mannshohen Zylindereinsatz des neuen Dieselmotors von 900 mm Bohrung — der grössten im Schiffsdieselmotorenbau bis anhin verwirklichten Kolben- und Zylindergrösse — ins Bild gesetzt. Da jeder derartige Zylinder eine Leistung bis zu 3000 PS abzugeben vermag, lassen sich die Wünsche nach einer weiteren Steigerung der Motorleistungen heute ohne weiteres erfüllen.

Drehschalter und Steckdose,
in Leichtmetall,
grau farbgelb spritzt,
für feuchte Räume

Feller



Adolf Feller AG Horgen

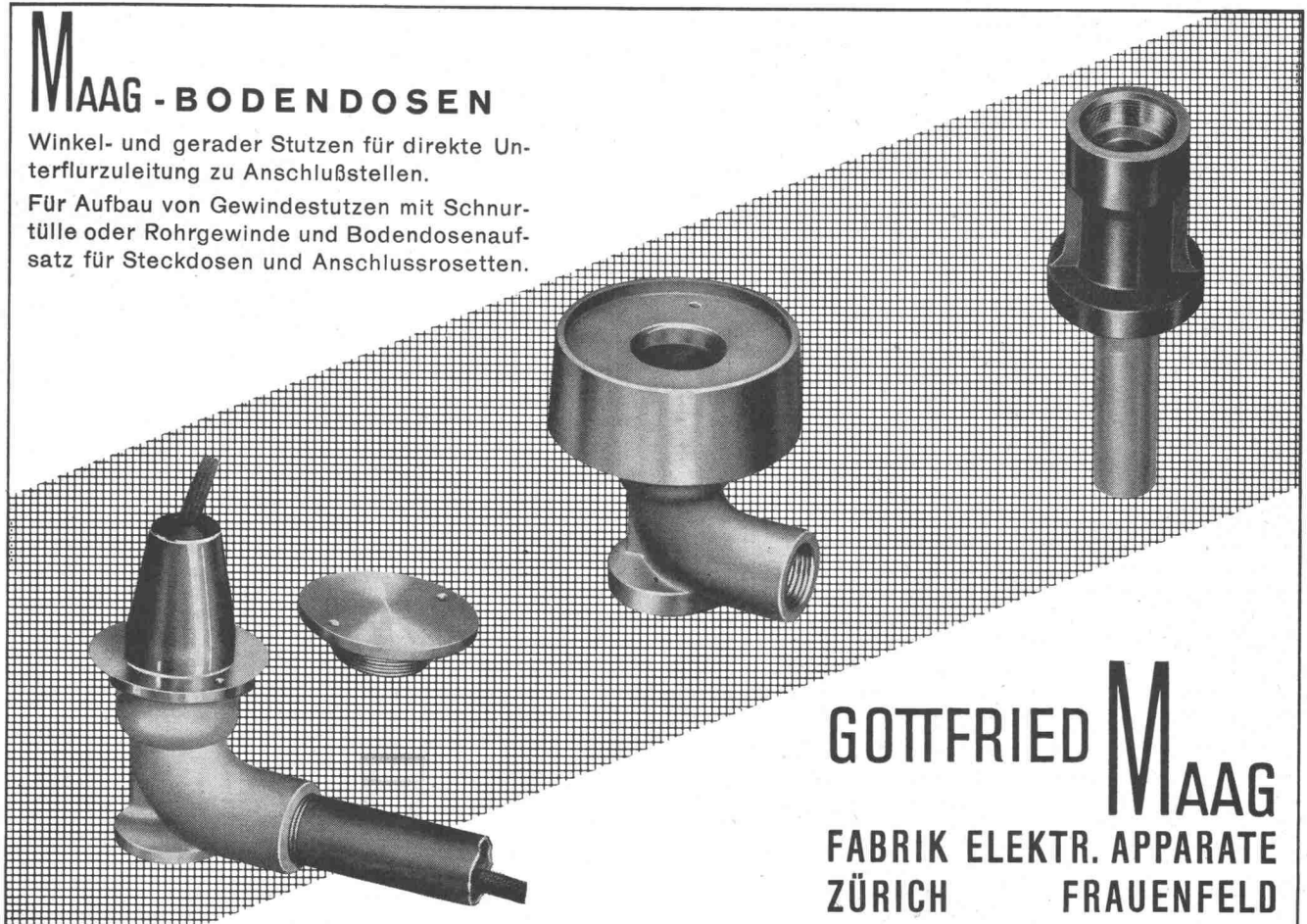
Série 8600 AG Grösse: 75/82 mm

8203 AG Grösse: 75/82 mm

MAAG - BODENDOSEN

Winkel- und gerader Stutzen für direkte Unterflurzuleitung zu Anschlußstellen.

Für Aufbau von Gewindestutzen mit Schnur-
tülle oder Rohrgewinde und Bodendosen-
aufsatz für Steckdosen und Anschlussrosetten.



GOTTFRIED **MAAG**
FABRIK ELEKTR. APPARATE
ZÜRICH FRAUENFELD

Ein nicht weniger bemerkenswertes Erzeugnis wirbt für den Kältemaschinenbau: Die zum Einbau in eine Klimaanlage bestimmte Sulzer-Uniturbo-Kältemaschine verkörpert eine moderne Freon-Kälteanlage von grosser Leistung bei kleinem Platzbedarf und hoher Betriebssicherheit (Abb. 2). Diese sowohl für die Klimaanlage grossen Bauten als für industrielle Kühlanlagen geeigneten Kältemaschinen lassen sich vollautomatisch regeln, und es können die Leistungen dem jeweiligen Kältebedarf rasch angepasst werden. Mehrstufige Kompression mit zweistufiger Expansion und Zwischenabsaugung oder Unterkühlung haben einen hohen Wirkungsgrad der Anlage zur Folge.

Vom Leistungsvermögen der Gieserei-Abteilung zeugt neben zahlreichen Erzeugnissen aus Grau-, Stahl-, Sphäro-, Metall- und Präzisionsguss vor allem ein ca. 7,5 t schweres Laufwerk aus Stahlguss. Bestimmt ist dieses für eine der vier 85 000-PS-Charmilles-Francis-Turbinen, welche im noch im Ausbau begriffenen Hinterrheinkraftwerk installiert werden sollen.

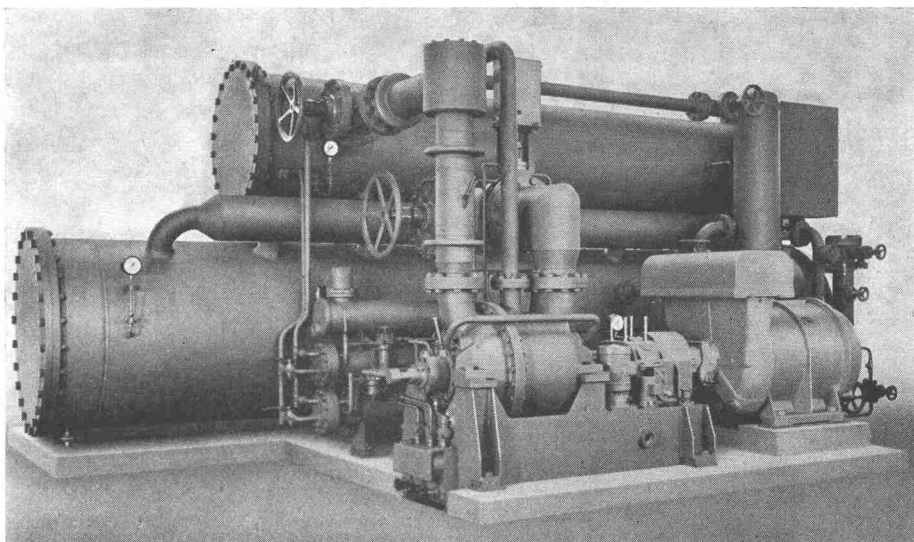


Bild 2. Charakteristisch für die Uniturbo-Kältemaschine sind die raumsparende Blockeinheit und die kompakte, doch übersichtliche und leicht zugängliche Anordnung von Turbokompressor, Elektromotor, Kondensator und Verdampfer.

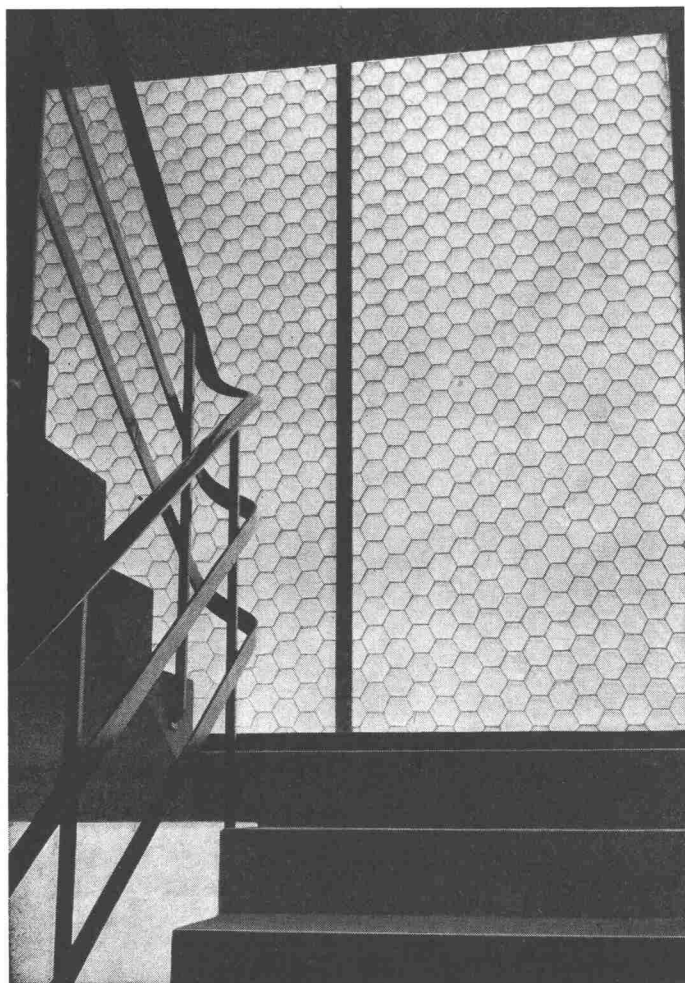
Gusseiserne Hochdruckröhren mit Stemm- u. Schraubmuffen Formstücke – Armaturen

Schweizer Normalien
Lager in Winterthur



für normalen und
höheren Betriebsdruck

KÄGI & Co. TELEPHON No. 2 24 15 **WINTERTHUR**



WASI

Ein ideales Bauelement
in der Hand
des modernen Architekten

WASI

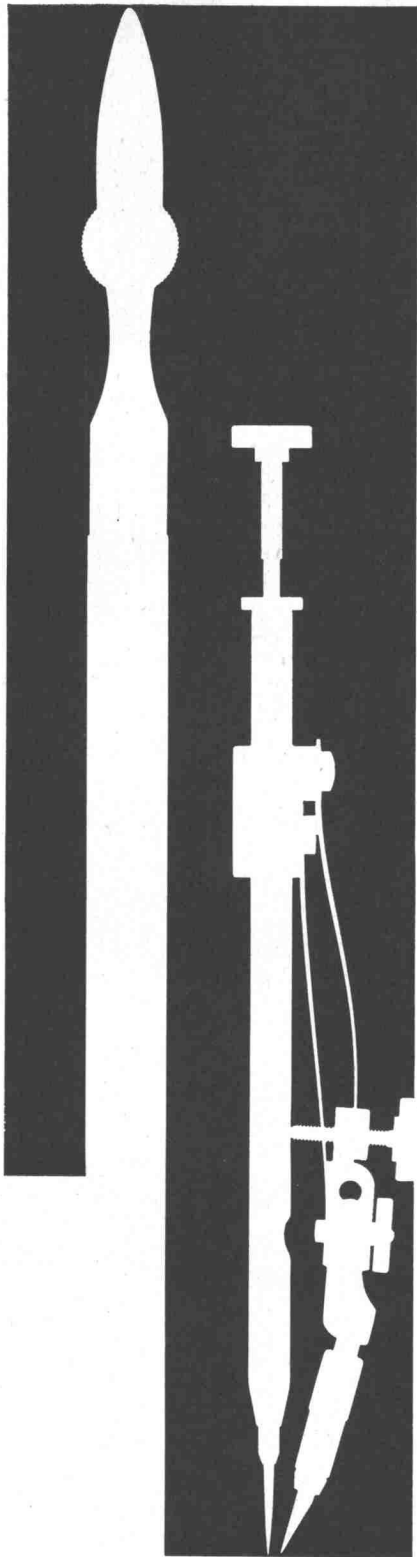
die lichtdurchlässige Sandwichplatte aus kunstharzgebundener Glasfaserbeschichtung und dekorativem Kernaufbau aus Leichtmetall oder Kunststoff.

Spezifische Eigenschaften:

Hohe Tragfähigkeit bei niedrigem Gewicht, wärmeisolierend und strahlenabsorbierend, witterungsbeständig, schlagfest und schwerbrennbar.

**FLUG- UND FAHRZEUGWERKE AG
ALTENRHEIN**

Kunststoffabteilung Telephone (071) 4 01 41



Kern & Co. AG
Aarau

Kern Reisszeug-Neuheiten

Formschöne, praktische Metalletuis für die meisten hartverchromten Präzisionsreisszeuge.

Handreissfedern mit Hartmetallspitzen, praktisch abnützungsfrei auch auf Kunststoff-Folien.



ASWOL

14 - 16

HOCHLEISTUNGS- ZAHNRADLUBRIKOSE

für offene Zahnradgetriebe, Ketten und
Drahtseile

Dokumentation durch

Telephon 031 / 2 78 44

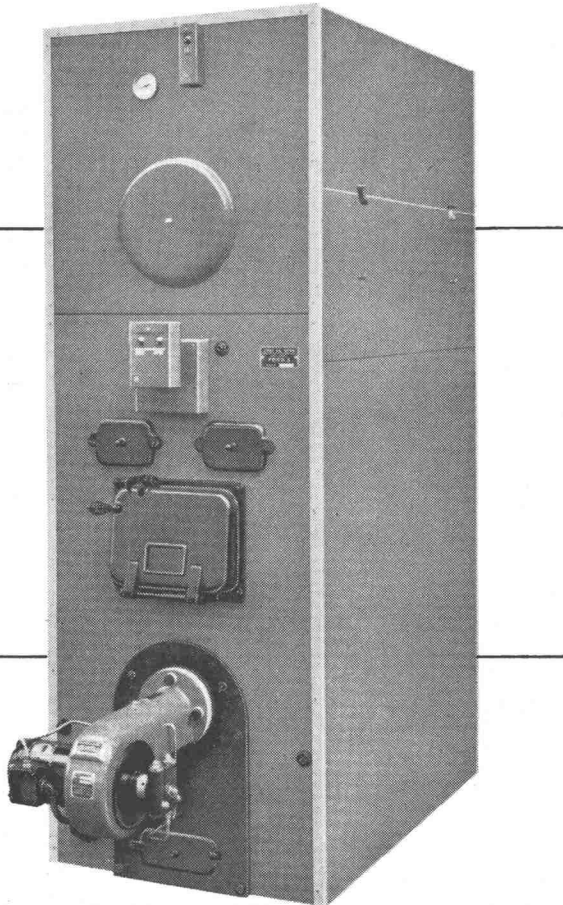
Adolf Schmid's Erben AG., Bern



Heizkessel aus Guss, frei von Verdruss!

Sie können sich hundertprozentig und sorgenfrei auf ihn verlassen: Vom ersten Tage an und jahrzehntelang wird Ihr Heizkessel aus Guss die ihm zustehende Aufgabe einwandfrei erfüllen. Der Heizkessel aus Guss ist aus Elementen zusammengesetzt; er lässt sich deshalb den wechselnden Bedürfnissen anpassen, d. h. vergrössern oder verkleinern; er ist korrosionsicher und Einzelteile sind auswechselbar. Er verwandelt ohne wesentliche Umstellungen feste oder flüssige Brennstoffe in wohlige Wärme (an «Notvorrat Kohlen» denken!).

Ja, Heizkessel aus Guss sind dreifach lobenswert:
Preisgünstig – solid – wirtschaftlich.



ZENT-KOMBI-GUSS-Heizkessel dienen, dank einer sinnreichen Steuerung, der Warmwasserbereitung und der Heizung. Kessel und Boiler befinden sich unter einer form-schönen, geschmackvoll gestrichenen Verschalung. Bitte verlangen Sie Prospekte.

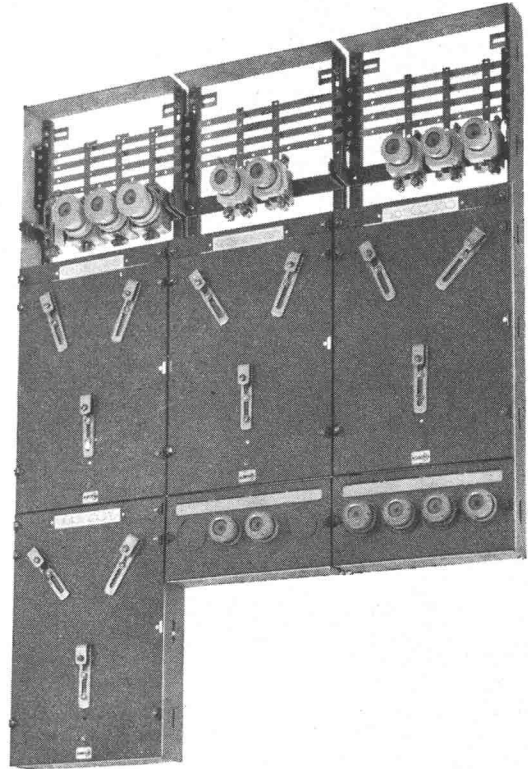
Zent AG Bern-Ostermündigen

Weber AG., Fabrik elektrotechn. Artikel und Apparate, Emmenbrücke

Halle 3, Stand 743

Als spezialisiertes Unternehmen im Bau von elektrotechnischem Installations-Material legt die Firma Weber AG. dieses Jahr ihr Hauptgewicht auf vorfabrizierte Sicherungsverteilungen. Die Entwicklung in der Tarifgestaltung, sowie der Installationstechnik bietet neue Möglichkeiten, die in gefälligen und zweckmässigen Verteilungen zum Ausdruck kommen. Zudem sind sie durch ihre Konstruktion arbeit- und zeitsparend, was heute sehr begrüsst wird.

Für grössere Sicherungs- und Zählerverteilungen wurde ein Sammelschienensystem entwickelt, um Klemmen- und Schlaufkasten zu beseitigen und die Betriebssicherheit zu erhöhen. Die Sammelschienen sind in jeder Einheit fest einge-



Sicherungs- und Zählerverteilung in Blech Typ AT, mit Sammelschiene

baut und beim Anbau weiterer Einheiten werden die Sammelschienen ohne Verbindungsstück gegenseitig festgeklemmt. Die Anspeisung erfolgt mit besonderen Zuleitungsklemmen direkt auf die Sammelschiene. Die Verbindung von der Sammelschiene auf die Zähler- oder Querschnittsicherung ist vorhanden. Die Phasenaufteilung kann jederzeit mittels Kontaktschraube in der Verbindungsglasche zum Sicherungselement vorgenommen werden.

Die Motorschutzschalter M10 zeichnen sich durch ihre Kleinheit aus und lassen sich überall montieren. Durch die Typenvielfalt kann für jede Konstruktion die passende Ausführung gewählt werden. Für bewegliche Schalttafelwand eignet sich der Motorschutzschalter Typ MFC. Dieser Schalter ist mit einem Kupplungsantrieb ausgerüstet, so dass der Einsatz mit den Thermoelementen fest eingebaut bleibt. Durch den Anbau von Hilfskontakten, gleich- oder gegensaltend, können bei sämtlichen Ausführungen zugleich mit dem Motorschutz noch Hilfsfunktionen verbunden werden.

Polyester ist ein Isolierstoff mit besonderen Eigenschaften und bietet in der Anwendung ganz neue Möglichkeiten. Die Vorteile dieses schlag- und wetterfesten Isoliermaterials werden im Bau von Kunststoff-Kabinen ausgenützt. Die ausgestellte Kabine hat eine ansprechende Form und sehr niedrige Bauart, so dass sie der Umgebung sehr gut angepasst werden kann. Eingebaut in die Kunststoff-Kabine sind NHS-Untersätze mit seitlichen Anschlussfahnen. Grösse 2, 4 und 6 sind auf gleicher Sockelgrösse montiert und deshalb kann die Sammelschiene ohne Abbiegung geführt werden. Die ganze Disposition in der Kabine ist betriebssicher und übersichtlich und erlaubt das Auswechseln von NHS-Untersätzen ohne grossen Zeitaufwand.

VON ROLL

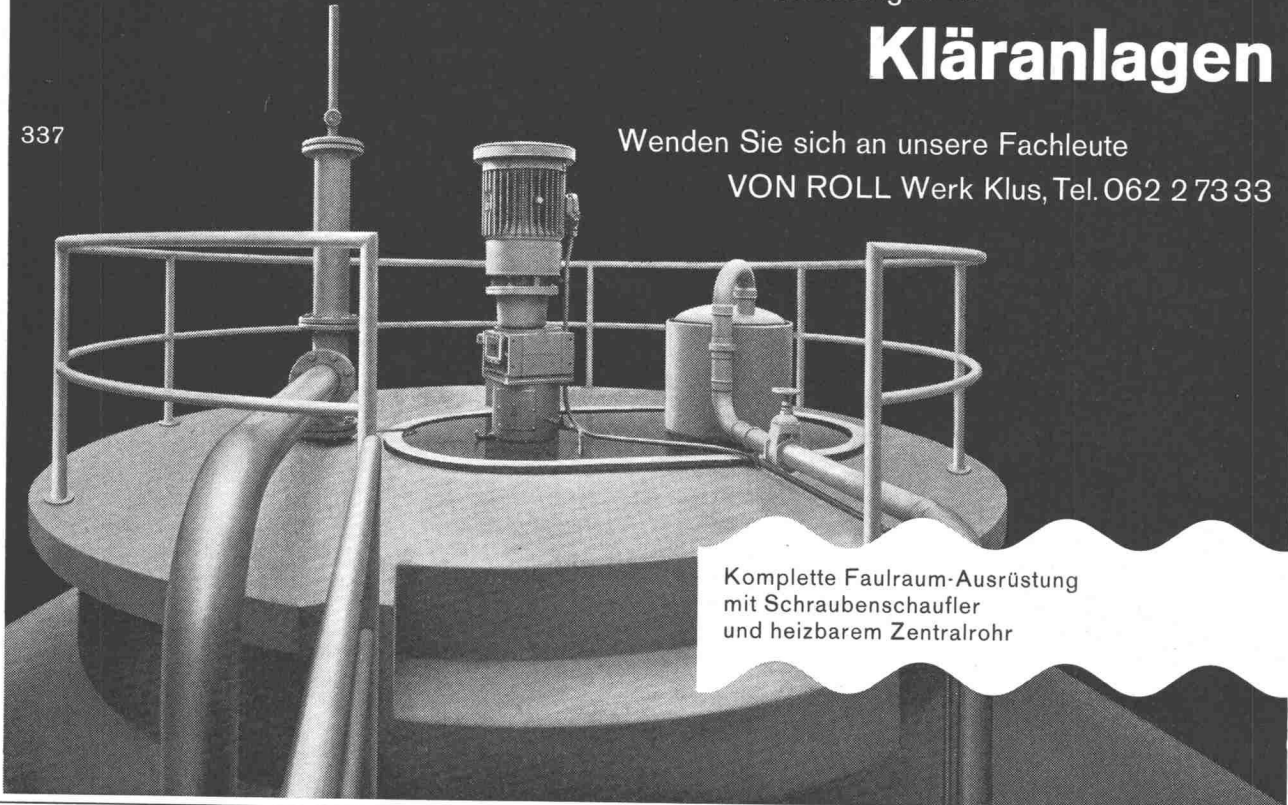
baut neuzeitliche Ausrüstungen für

Kläranlagen

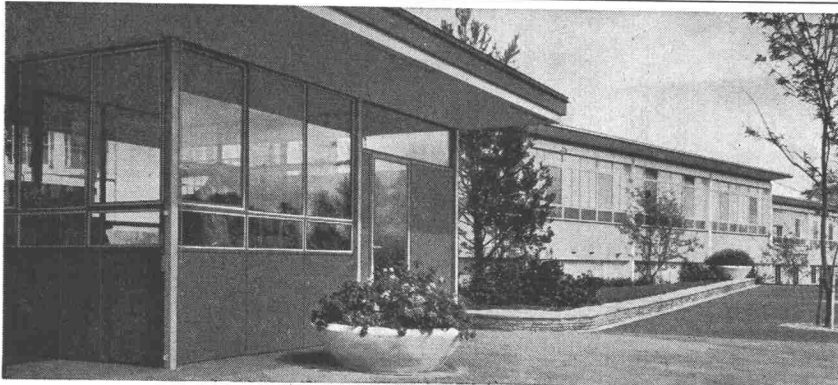
337

Wenden Sie sich an unsere Fachleute

VON ROLL Werk Klus, Tel. 062 2 73 33



Komplette Faulraum-Ausrüstung
mit Schraubenschaufler
und heizbarem Zentralrohr

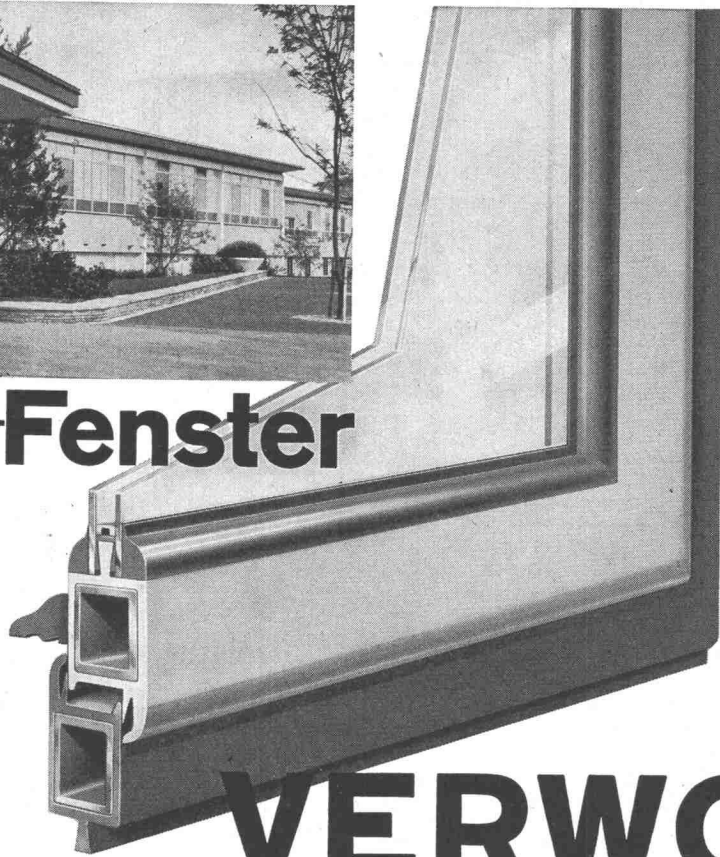


Mipolam-Fenster

das moderne Fenster
mit Kunststoffrahmen

- grosse Stabilität
- vorzügliche Abdichtung
- witterungsbeständig
- lichtechte Farben
- alle Flügel-Typen
- schalldämpfend
- Doppelverglasung

Verlangen Sie Prospekt

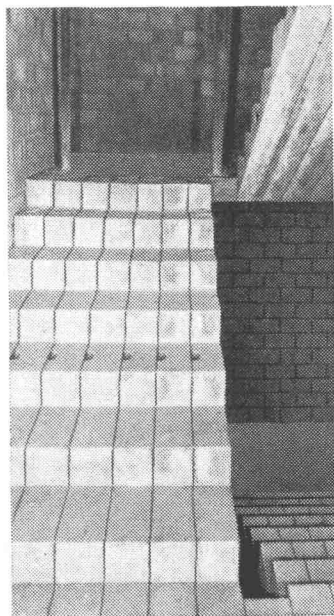


VERWO

VERWO AG Pfäffikon (SZ) Tel. (055) 544 55

Besuchen Sie uns an der MUBA, Halle 9, Stand 3288

Element— Treppe



Rohelemente am Bau, in der Mitte mit Querarmierung zusammengebaut.

Wesentliche Vorteile der Elementtreppe:

1. Die Elemente werden mit dem Rohbau versetzt und als Bautreppe benützt. Mit provisorischem Geländer versehen, ist sie somit unfallsicher. Sämtlichen Bauhandwerkern kommen während der Bauzeit diese Vorteile zu Nutzen. Die Ausführung der Elementtreppe gewährleistet alle wirtschaftlichen und technischen Vorzüge.
2. Das durch sinnreiche Aussparungen erzielte verhältnismässig geringe Gewicht (Element 16,5 cm = ca. 120 kg) ergibt ein einfaches und schnelles Versetzen. (Versetzzeit ca. 1 1/2—2 Stunden pro Treppenlauf.)
3. Die Schutzabdeckung zur Verhütung von Beschädigungen wird überflüssig. Die Treppen werden erst nach Fertigstellung des Innenausbaues verkleidet.
4. Zur Elementtreppe liefern wir auch formschöne und preiswerte Geländer.

Anzahl Steigungen	Laufhöhe S	Stockwerkhöhe H	Typ	Steigung s	Auftritt a
2 x 7 = 14	131,5	263 cm	1/7	18,78 cm	26 cm
2 x 8 = 16	135	270 cm	2/8	16,87 cm	28 cm

Setzen Sie sich telephonisch mit uns in Verbindung, bevor Sie ein Bauvorhaben planen, damit Sie unsere Detailangaben erhalten.

Lizenznehmer und Alleinfabrikant dieser Bürkle-Patenttreppe für die ganze Schweiz:

naegeli-norm die bewährten Bauelemente

Betonwarenfabrik Naegeli & Co. - Winterthur

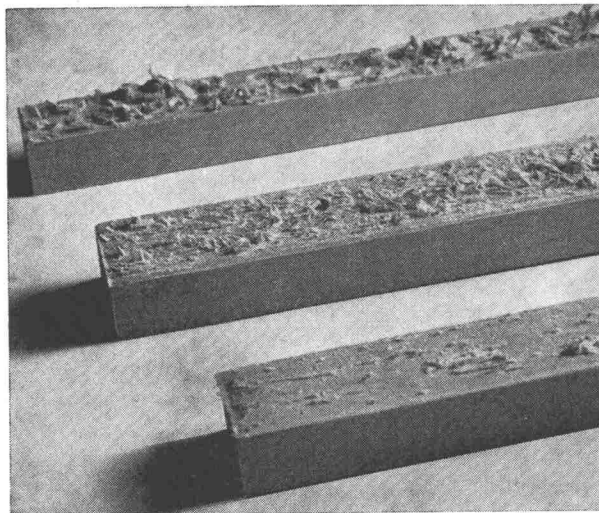
Werk in Rätterschen

Telephon (052) 3 64 64

Dr. M. Ebnöther AG, Chemische Fabrik, Sempach-Station

Halle 8a, Stand 3145/3157

Unter dem Motto: «Qualität, Anwendung und Prüfungen schnellabbindender Kunststoffleime» hat die Firma ein Messeprogramm zusammengestellt, das reichhaltigen Aufschluss über die vielseitigen Verwendungsmöglichkeiten hochkonzentrierter Kunststoffleime gibt. Ueber die Ausbildung der Fugenfestigkeit mit schnellabbindenden Kunstharzleimen werden die Anwendungstechniker interessante Reissproben zu zeigen und



Rissbild von Verleimungen zwischen Hartholzkanten und Holzspanplatten bei einseitiger Leimangabe (Elotex) nach Presszeiten von 2, 5 und 10 Minuten.

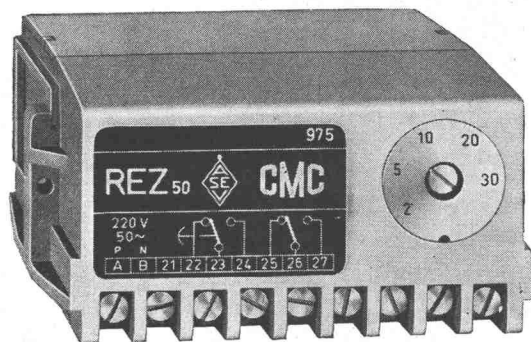
entsprechende Prüfzahlen zu vermitteln haben. Die zu diesem Zweck in Betrieb genommene Festigkeits-Prüfmaschine wird es dem technischen Personal ermöglichen, am Stand durchgeführte Verleimungen unmittelbar nachher in Anwesenheit des Besuchers zu prüfen und auszuwerten. Resultate aus derartigen Festigkeits-Testen zeigen die nachstehenden Abbildungen.

Carl Maier & Cie., Schaffhausen

Halle 3, Stand 790

CMC zeigt aus dem Gebiet der Schalt- und Steueranlagen die elektrische Steuerung einer Kehrlichtverwertungsstelle. Der Doppelschrank enthält im Hauptstromteil die 60 A und 100 A Schütze für den Direktanlauf der Antriebsmotoren zu den Hammer- und Feinmühlen. Im Steuerteil sind die 6 A und 15 A Schütze sowie die Kommandoschalter eingebaut. Die gesamte Anlage, von der Kehrlichtzufuhr bis zur Kompostierung, ist mit farbig eloxierten Schemastäben und den entsprechenden Symbolen für Schleusen, Kettentransporteur, Mühlen, Ventilatoren usw. dargestellt. Damit der Betriebszustand rasch überblickt werden kann, sind die Kommandoschalter mit Leuchtgriff direkt in das Symbolschema eingegliedert.

An drei separaten, drehbar montierten Einheiten — einer Niederspannungs-Verteilanlage, einer Werkzeugmaschinensteuerung und einem Feld einer Kraftwerksteuerung — werden instruktiv die Verwendungsmöglichkeiten von CMC-Apparaten



Stern-Dreieck-Schütz MSp 160 160 A 500 V ∞

paraten und Installationsmaterial im Anlagenbau gezeigt. Die Anwendung statischer, d. h. kontaktloser Elemente in der Starkstromtechnik wird an einem automatischen Blindleistungsregler gezeigt. Ausser den Schützen zum Schalten der Kompensationskondensatoren sind keine beweglichen Schaltelemente vorhanden. Die steckbaren, kontaktlosen Elemente ent-



Propangas

der ideale
Wärmespender
aus der Flasche

Überall und jederzeit ohne teure Installationen einsatzbereit. Grosser Heizwert. Benützen Sie unseren technischen Beratungsdienst mit seiner langjährigen Erfahrung.

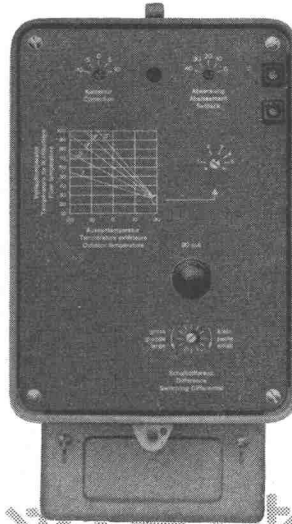


Lieferung durch Esso Gas-Depositiäre oder direkt durch Esso Standard (Switzerland) Uraniastr. 40, Zürich 1, Tel. (051) 23 97 34



Equitherm

Vollautom.Heizungsregleinrichtungen



Der einfache Heizungsregler **«Equitherm-Junior»**, mit Transistorverstärker, wird vor allem in kleinen bis mittleren Heizanlagen verwendet

Zwei Ausführungen sind lieferbar:

Typ ERTO 1
als Zweipunkt-Regler in Ölfeuerungsanlagen,

Typ ERTJ 1
als Zweilauf-Regler in Heizanlagen mit langsam laufendem Ventil

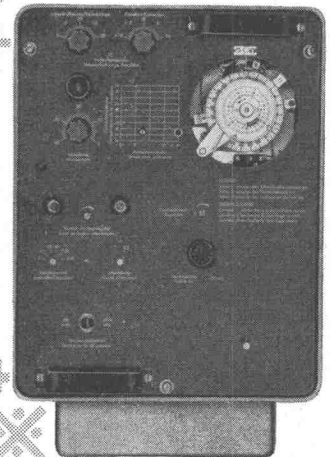
Katalog D2a

Mit Hilfe des übersichtlichen Zeigerdiagramms kann jede Equitherm-Anlage dem gewünschten Heizplan angepasst werden

Unsere Heizungsregler ermöglichen gleichmässige Raumtemperaturen und eine Reduktion der Brennstoffkosten um 15-20%

Im elektronischen, hochempfindlichen Heizungsregler **«Equitherm»** sind Schaltuhr und Wählschalter eingebaut. Die Einrichtung für Zweipunkt- oder stetige Regelung eignet sich für Heizanlagen jeder Grösse

Katalog D2a



SAUTER

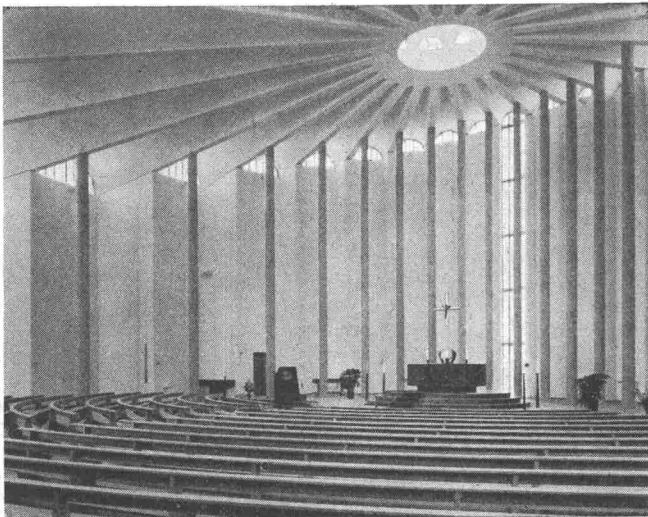
Fabrik elektrischer Apparate Basel/Schweiz

Technische Büros:	Zürich	Tel. (051) 24 16 98
	Bern	Tel. (031) 3 31 55
	St. Gallen	Tel. (071) 22 74 94
	Genève	Tel. (022) 24 42 48
	Lausanne	Tel. (021) 24 30 33

I 128



CTW-SPRAY die moderne, fugenlose Asbest- isolierung im Spritzverfahren



Marien-Kirche, Emmenbrücke (Luzern) / CTW-Spray

dämmt Schall, schützt vor Feuer, verhindert Kondenswasserbildung, isoliert gegen Kälte und Wärme, haftet auf allen Baumaterialien.

Verlangen Sie Muster und Offerten.

CHEMISCH-TECHNISCHE WERKE AG.

MUTTENZ-BASEL

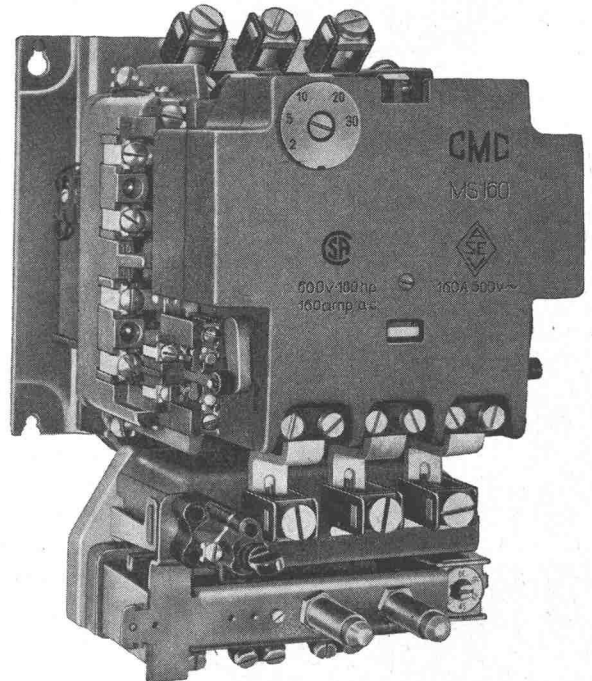
Telefon (061) 53 20 21

Zürich, Bern, Luzern, St. Gallen, Chur, Lausanne,
Genf, Lugano

halten nur Transistoren und Widerstände. Der Regler ist für die Steuerung von 8 Kondensator-Einheiten gebaut. Er kann jedoch für eine beliebige Anzahl ausgelegt werden.

Elektronische Relais werden als Zeitrelais, Blinkrelais und Verzögerungsrelais ausgestellt. Die Zeitrelais werden normal in drei Bereichen von 0,1 bis 1,5 s, 1 bis 12 s und 30 bis 50 s ausgeführt. Bei den *Blinkrelais* ist die Blinkzeit beliebig verstellbar. Die *elektronischen Verzögerungsrelais* mit Verzögerungszeiten von 0,5 bis 2,5 s lassen sich insbesondere für den verzögerten Abfall von Schützen bei Netzausfall verwenden. Für alle Ausführungen wird das gleiche, gefällige Isolierstoffgehäuse mit kleinen Abmessungen verwendet.

Das Schützprogramm ist durch die Typen 6, 15, 25, 60 und 100 A vertreten. Neu wird das *Stern-Dreieck-Schütz* in den Ausführungen für 100 und 160 A ausgestellt. Ein wesentlicher Vorteil gegenüber der üblichen Schützekombination ist der geringe Platzbedarf. Die Grundfläche entspricht jener eines 100 A Einzelschützes. Die Stern-Dreieck-Umschaltvorrichtung mit dem elektronischen Zeitrelais ist auf das Schütz aufgebaut. Die Umschaltzeit ist stufenlos zwischen 3 und 50 s



Elektronisches Zeitrelais Typ RE

einstellbar. Der Anbau des thermischen Ueberstromauslösers und der Zubehörteile wie Drehschalter, Signallampe, Sicherheitsstecker usw. ist ebenso einfach und platzsparend wie beim Einzelschütz. Auch das neue *Drehrichtungsumschaltschütz 60 und 100 A* ist mit einer ähnlichen Umschaltvorrichtung wie das Stern-Dreieck-Schütz ausgerüstet und hat die gleiche Grundfläche. Die 15- und 25-A-Schütze werden auch als *abschaltverzögerte Schütze* gezeigt. Die Verzögerungszeit von rd. 1 Sek. verhindert das unerwünschte Abschalten des Schützes bei kurzzeitigem Netzspannungsausfall. Die normale Ein- und Ausschaltung der Schütze erfolgt unverzögert.

Die *Leitungsschutzschalter JL* wurden mit einem Typ für 30 A Nennstrom erweitert. Auch die 1-, 2- und 3-poligen *Motorschutzschalter JM* wurden um einen zusätzlichen Bereich von 25—40 A ergänzt. Die Möglichkeit, diese Kleinatomaten mit Auslösemagnet für Fernauslösung oder Minimalspannungsauslösung und dem verschiedenen Zubehör wie Hilfskontakte, Signalkontakt ausrüsten zu können, lässt sie universell als Schutzschalter in Schalt- und Steueranlagen verwenden. Die mannigfaltige Verwendung der *Steuerschalter Typ N* in Kommandoraumanlagen und für die Steuerung von Werkzeugmaschinen wird anschaulich dargestellt. Je nach Schaltprogramm werden eine oder mehrere Etagen zu je 4 doppelunterbrechenden Kontakten benötigt. Die normalen Schaltwinkel sind 30, 45, 60 und 90°. Der Schalter kann, z. B. bei engen Platzverhältnissen, anstelle der Anschlussklemmen vorteilhaft mit einem 14-poligen Stecker ausgerüstet werden. Die *explosionssicheren Steuerapparate* — Druckknopfschalter und Drehschalter der Klasse Ex dD 3 und Signallampen — werden einzeln und als Kombinationen gezeigt. Explosionssichere Steckkontakte für 10 und 25 A, Ex dD 3, für Montage in trockenen und nassen Räumen sind ebenfalls ausgestellt. Die *neue Reihe der Industriesteckkontakte für 25, 40 und 75 A* wird in den