

Objektyp: **Advertising**

Zeitschrift: **Schweizerische Bauzeitung**

Band (Jahr): **79 (1961)**

Heft 16

PDF erstellt am: **11.09.2024**

Nutzungsbedingungen

Die ETH-Bibliothek ist Anbieterin der digitalisierten Zeitschriften. Sie besitzt keine Urheberrechte an den Inhalten der Zeitschriften. Die Rechte liegen in der Regel bei den Herausgebern.

Die auf der Plattform e-periodica veröffentlichten Dokumente stehen für nicht-kommerzielle Zwecke in Lehre und Forschung sowie für die private Nutzung frei zur Verfügung. Einzelne Dateien oder Ausdrucke aus diesem Angebot können zusammen mit diesen Nutzungsbedingungen und den korrekten Herkunftsbezeichnungen weitergegeben werden.

Das Veröffentlichen von Bildern in Print- und Online-Publikationen ist nur mit vorheriger Genehmigung der Rechteinhaber erlaubt. Die systematische Speicherung von Teilen des elektronischen Angebots auf anderen Servern bedarf ebenfalls des schriftlichen Einverständnisses der Rechteinhaber.

Haftungsausschluss

Alle Angaben erfolgen ohne Gewähr für Vollständigkeit oder Richtigkeit. Es wird keine Haftung übernommen für Schäden durch die Verwendung von Informationen aus diesem Online-Angebot oder durch das Fehlen von Informationen. Dies gilt auch für Inhalte Dritter, die über dieses Angebot zugänglich sind.

SCHWEIZERISCHE BAUZEITUNG

WOCHENSCHRIFT FÜR ARCHITEKTUR / INGENIEURWESEN / MASCHINENTECHNIK

REVUE POLYTECHNIQUE SUISSE

ORGAN DES S. I. A. SCHWEIZERISCHER INGENIEUR- UND ARCHITEKTEN-VEREIN
UND DER G. E. P. GESELLSCHAFT EHEMAL. STUDIERENDER DER EIDG. TECHN. HOCHSCHULE
GEGRÜNDET 1883 VON ING. A. WALDNER / HERAUSGEGEBEN VON ING. W. JEGHER

SIFRAG

**klimatisiert
jeden
Raum**



SIFRAG BERN ZÜRICH BASEL LAUSANNE

Verlag

W. Jegher & A. Ostertag, Dianastrasse 5,
Zürich 2 / Tel. 23 45 07 / Postcheck VIII 6110
Bürozeiten: Montag bis Freitag 7—12 Uhr
und 13.45—17.30 Uhr. Samstags geschlossen.

Postadresse:

Schweiz. Bauzeitung, Postfach Zürich 39

Bezugspreise

Einzelheft Fr. 1.65 — Abonnements:

	12 Monate	6 Monate	3 Monate
Schweiz	66.—	33.—	16.50
Ausland	72.—	36.—	18.—

Für Mitglieder des S. I. A., der GEP und des Schweiz. Technischen Verbandes sowie für Studierende der ETH, der EPUL und schweiz. staatl. Technischer Mittelschulen ermässigte Preiskategorien nach Tarif.

Anzeigenverwaltung

Mosse-Annoncen AG., Zürich 1, Limmat-
quai 94 / Tel. 24 26 00 / Postcheck VIII 1027

INHALT

Prises d'eau automatiques en montage. Par <i>Louis Pousse</i> et <i>Jacques Molbert</i>	259*
Schweiz. Bindemittelindustrie im Jahre 1960	261
Die Schweiz an der Internationalen Arbeitsausstellung in Turin	262*
«Die neue Stadt»; eine Studie für das Furttal, Zürich. Von <i>H. Marti</i> u. <i>J. Schilling</i>	263*
Elektrizitätsversorgung und Industrie-Kraftwerke	265
Sulzer-Zweitakt-Dieselmotoren grosser Leistung. Von <i>W. A. Kilchenmann</i>	267*

Nekrologe

Leo Bodmer, Jules Calame, Arthur Charles, Hans Wirth, Martin Brunner	272*
--	------

Mitteilungen

Vom Wandel der Holzmesse an der Mustermesse in Basel. Persönliches	273
--	-----

Wettbewerbe

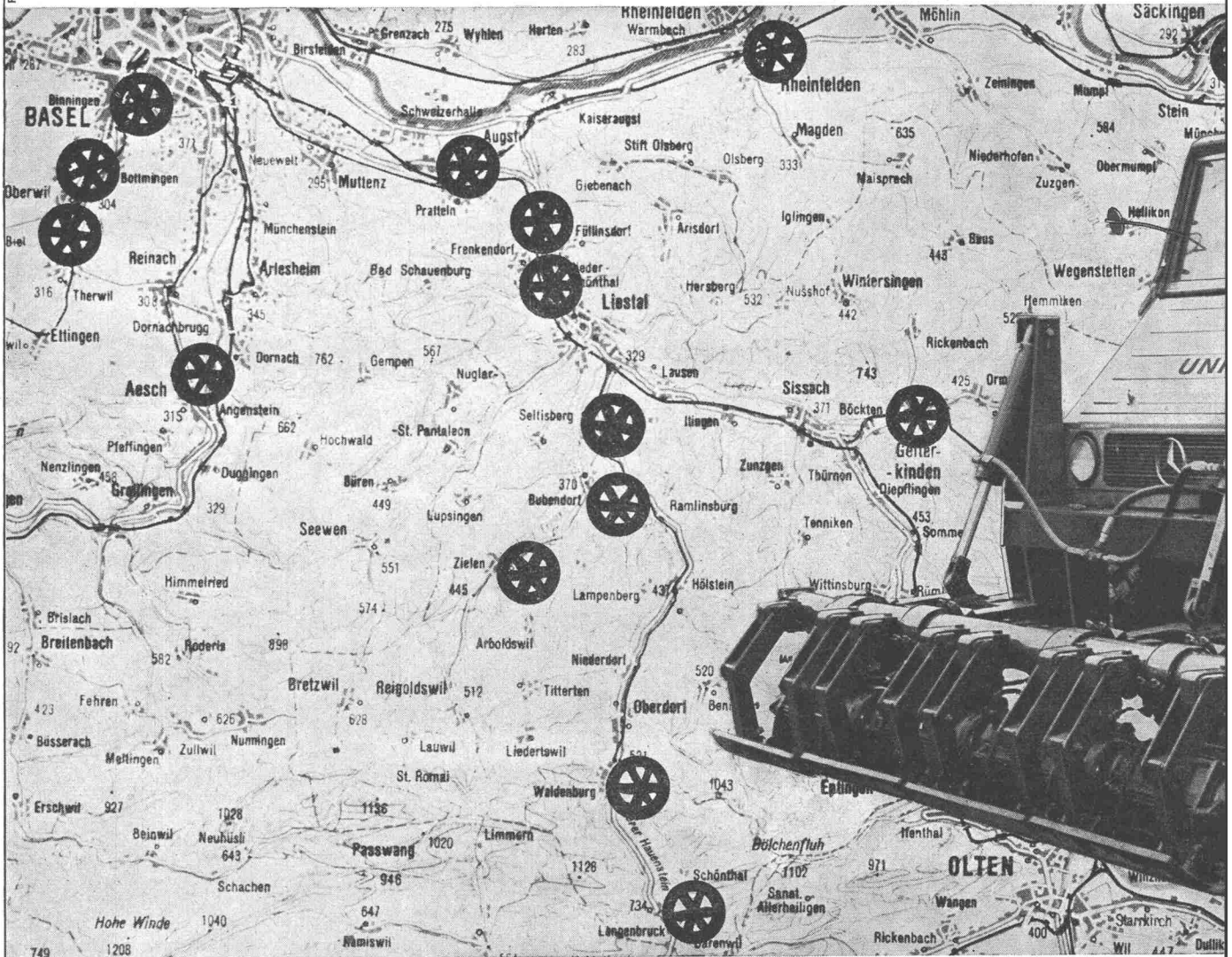
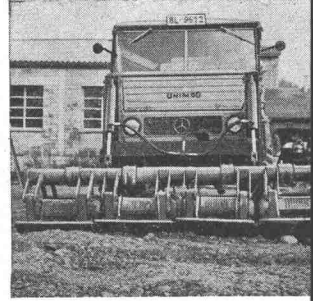
Sekundarschulanlage in Schüpfen bei Bern. Schulhaus mit Turnhalle in Gähwil/SG	273
--	-----

Ankündigungen

Institut für Angewandte Psychologie, Zürich. Schweizer Heimatschutz. Zentralstelle für berufliche Weiterbildung St. Gallen. Deutsche Fachgruppe Wasserchemie. Vereinigung Schweiz. Strassenfachmänner. Anwendung des Vakuums bei der Fabrikation von Hochspannungsmaterial. L'automatique et son application à l'industrie mécanique et à l'industrie horlogère. Oesterreichischer Wasserwirtschaftsverband. Schweiz. Gesellschaft für Bodenmechanik und Foundationstechnik. Internationale Talsperren-Kommission. Vortragskalender	273
---	-----

Der «fliegende»

Riz à Porta



Reproduktion bew. Eidg. Landestopographie 30.1.61

Dieser Ausschnitt zeigt, wo die Bauunternehmung Zieg AG Liestal ihren Brigel letz Sommer eingesetzt hat. H Ziegler hebt besonders die schwindigkeit hervor, mit das Gerät von einer Baust zur andern gebracht wer kann. Es ist manchmal am chen Tag zwei-, dreimal schoben worden.


Brigel Mehrplattenverdichter auf UNIMOG

neu

Der BRIGEL auf Unimog ist wirtschaftlich. Sein Einsatz rentiert sich nicht nur auf Grossbaustellen. Er «fliegt» am gleichen Tage auf zwei, drei verschiedene Baustellen, gelangt auf abgelegene Waldwege, kommt dort noch durch, wo kein Tiefgangswagen mehr hinfährt. Grosse und kleine Einsätze wechseln ab und amortisieren das Gerät in kurzer Zeit. Wenn aber einmal gar keine Verdichtungsarbeit vorhanden ist, sind Verdichter und Generator in einer halben Stunde abgehängt, und der Unimog verdient sein Geld als Transportfahrzeug.


Der BRIGEL auf Unimog ist im Baugelände sehr beweglich, weil er sich, mit Allradantrieb und Kriechgang, überall herausarbeitet. Die Dislokation ist denkbar einfach: kein Tiefgangswagen, keine Wartezeiten, keine Transportbeschränkungen wegen zu grosser Breite.

UNIMOG




mit Allradantrieb, Kriechgang, Ladebrücke 1,5 x 1,9 m. Kann, ohne Verdichter, für alle Schlepp- und Transportaufgaben eingesetzt werden.

Generator




Dieselmotor MERCEDES 32 PS (wie im Unimog), direkt gekuppelt mit 24 kVA-Generator. Kann leicht abgehoben und als Notstromgruppe verwendet werden.

Mehrplattenverdichter



Arbeitsbreite 2,4-3,6 m. Schlagkraft pro Platte regulierbar bis 4000 kg. Die 4-6 Platten werden hydraulisch gehoben.

Brigel



Ist in der Praxis erprobt. Die verlangten Verdichtungswerte werden - je nach Material - in 2-3 Übergängen erzielt.

Die Voraussetzungen für die Rentabilität dieses neuartigen Gerätes sind in unseren schweizerischen Verhältnissen erfüllt. Sein Preis ist - an sich und im Vergleich - günstig. Lassen Sie sich bitte über die vielen Möglichkeiten orientieren.

Robert Aebi AG

Robert Aebi AG
Uraniastrasse 31-33, Zürich 051/231750

MAAG

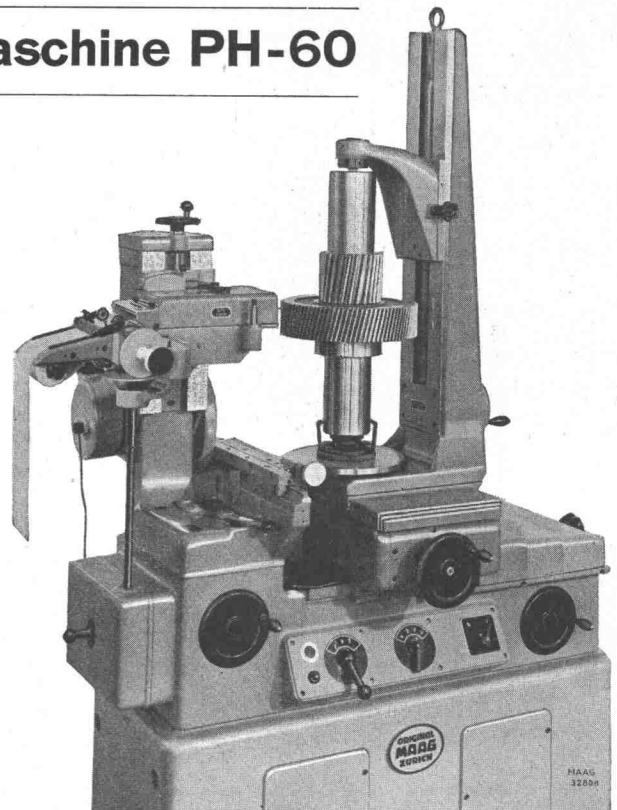
Zahnradprüfmaschine PH-60

für Stirn- und Schraubenträder
bis 580 mm Durchmesser

misst und registriert
bei gleicher Radaufspannung:

- das Zahnprofil (Evolvente)
- die Zahnrichtung, bzw. den Zahnschrägewinkel bis 65°
- die Oberflächenbeschaffenheit der Zahnflanken
- den Rundlauf

Fehlervergrößerung
500 und 1000 mal



MAAG-ZAHNRÄDER AG Zürich

Gebr. Tuchs Schmid AG Frauenfeld

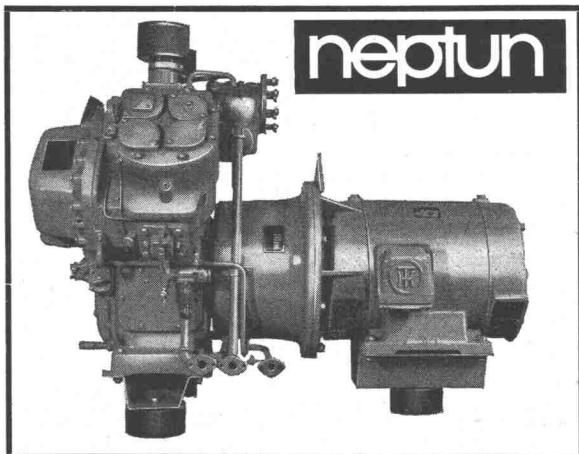


Stahl + Leichtmetall

12



Paßt wie angegossen



Keine Nacharbeit, keine Änderungen – so muß es sein.

So ist es auch bei unseren neptun-Kompressoren. Da sie fundamentlos aufgestellt werden können, entfällt das kostspielige Ausschachten, Vergießen und Nachrichten: einfach hinstellen und anschließen. Die Maschinen ruhen fest auf drei schwingungsisolierenden Füßen. V-Anordnung der Zylinder und guter Massenausgleich sorgen für ruhigen Lauf.

FMA POKORNY

HANS FEHR DIETLIKON

KRANBAU

TELEPHON (051) 93 36 66

BAUMASCHINEN

+GF+ Lötfittings

für weiche und harte Kupfer-
röhren. Die genaue Bearbeitung
der +GF+ Lötfittings erlaubt eine
zuverlässige Kapillarlötung in
jeder Lage. Der glatte Durch-
gang vermindert den Druckver-
lust und die Geräuschbildung in
den Leitungen. Grosse Kombi-
nationsmöglichkeiten entspre-
chend der im schweiz. Installa-
tionsfach üblichen mm-Reihe.

+GF+

Georg Fischer Aktiengesellschaft, Schaffhausen

Telephon: (053) 5 60 31 / 5 70 31

Fi 464/1

Wir stellen aus an der Schweizer Mustermesse Basel
15.—25. April 1961, Halle 5, Stand 1020

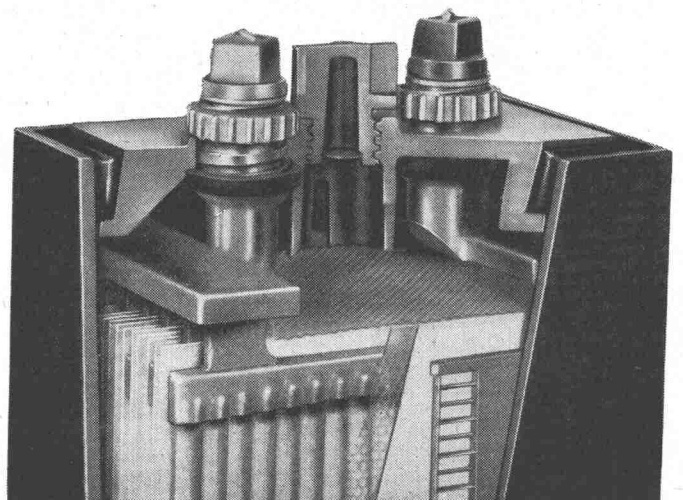
Plus Tubax

ist besser

Spezial-Röhrchenplatten-
Batterie für Traktion,
Notstrom und Zugbeleuchtung

- 1 längere Lebensdauer, 4 Jahre Garantie
kein Plattenwechsel
- 2 grössere Leistung, unerreichte Kapazität
pro Raum- und Gewichtseinheit
- 3 kleinster Platzbedarf, Baukosten-
einsparung bei stationären Anlagen
- 4 grösste Betriebssicherheit, kurzschluss-
sichere Isolation, robuste Elementbecher
- 5 vergossene Elemente, sauber,
keine Säureschäden

Plus AG Basel 6, Telephon 061-23 79 10



Atlas Copco

bringt eine neue Bohrmethode



Die „Sprossen-Vorschub-Bohrmethode“ verdoppelt die Bohrleistung

Bisher undenkbare Bohrschicht-Leistungen. Kontrollierter Vorschub — geführtes Anbohren — mechanische Rückstellung — ein Mann bedient zwei Ausrüstungen.

Erhöhtes Eindringen: Volle Vorschubkraft dank idealer horizontaler Vorschubeinstellung der Bohrstütze. Mehr Leistung pro Mann und Stunde, geringere Ermüdung. Weniger Bohrerwechsel. Erhöhte Bohrpräzision.

Ein verblüffendes Beispiel:

Im 60-m²-Tunnel in Stalon erzielt: Bohrleistung bezieht sich auf durchschnittlichen Wert für volle Bohrzeit, Anbohren, Bohrerwechsel und übliche Arbeiten. Resultat: Mit der Atlas-Copco-Sprossen-Vorschub-Bohrmethode.

verdoppelte Bohrleistung:

19,52 m pro Mann/Std.: Standardbohrer mit einem Gesteinsbohrhammer.

39,0 m pro Mann/Std.: Sprossen-Vorschub-Bohrmethode mit zwei Gesteins-Bohrhämmern.

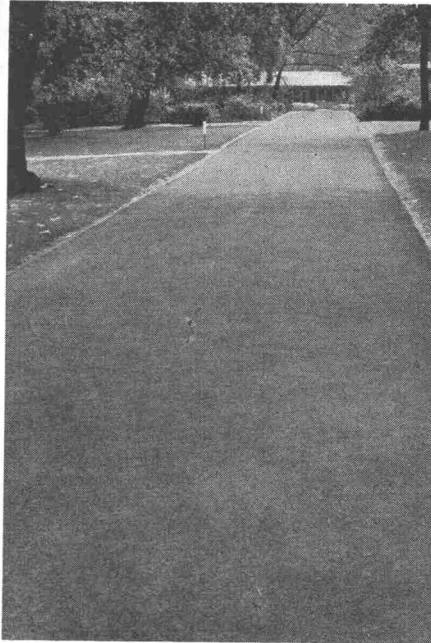
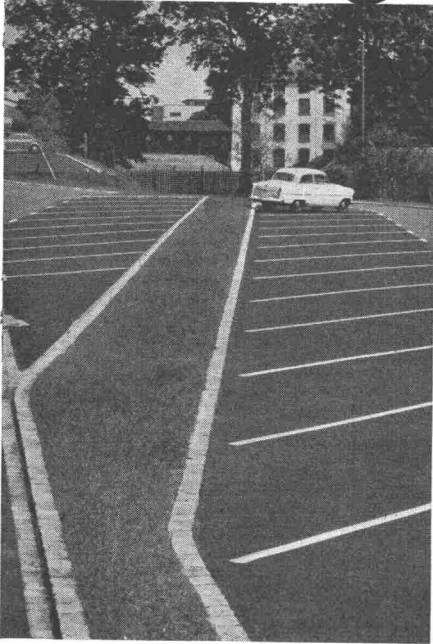
Verlangen Sie unsere Prospekte über ATLAS-COPCO-Kompressoren und -Druckluftwerkzeuge.
Beratung, Verkauf und Service für die Schweiz:

NOTZ

Notz & Co. AG, Biel
Abt. Atlas Copco
Tel. 032 / 255 22

Stuag

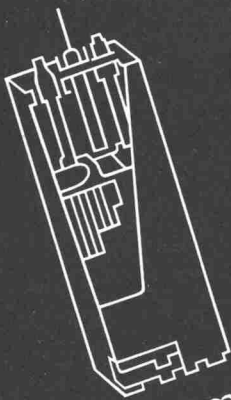
für Strassenbau und Umgebungsarbeiten



Beispiele gepflegter, fachgemäss und sorgfältig ausgeführter Arbeiten

OERLIKON-PAM

die neue stationäre Röhrenplatten-Batterie
im Operationssaal



Accumulatoren-Fabrik Oerlikon Zürich 50

Wir senden Ihnen gerne Prospekte und technische Unterlagen

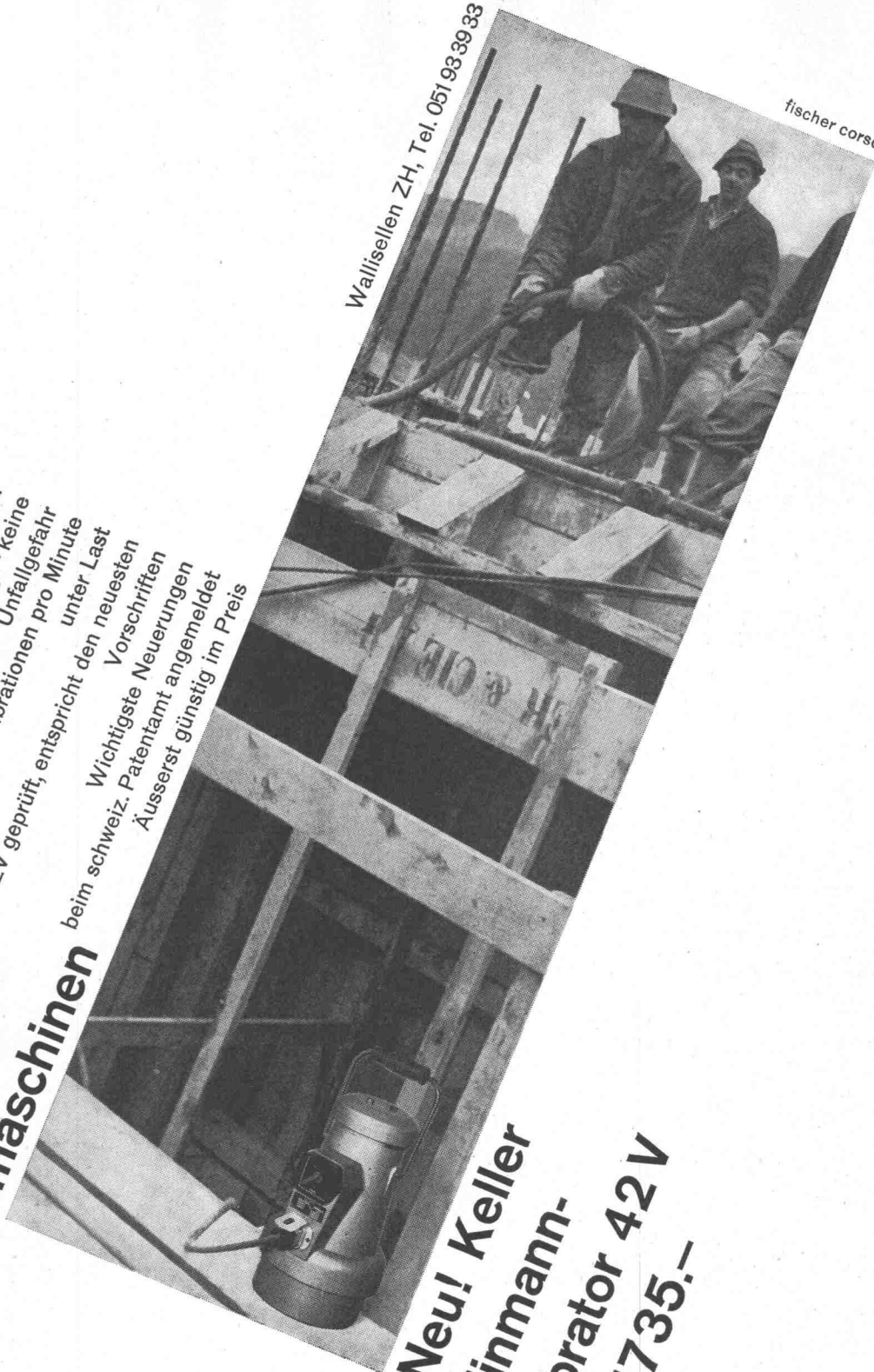
Charles Keller Baumaschinen

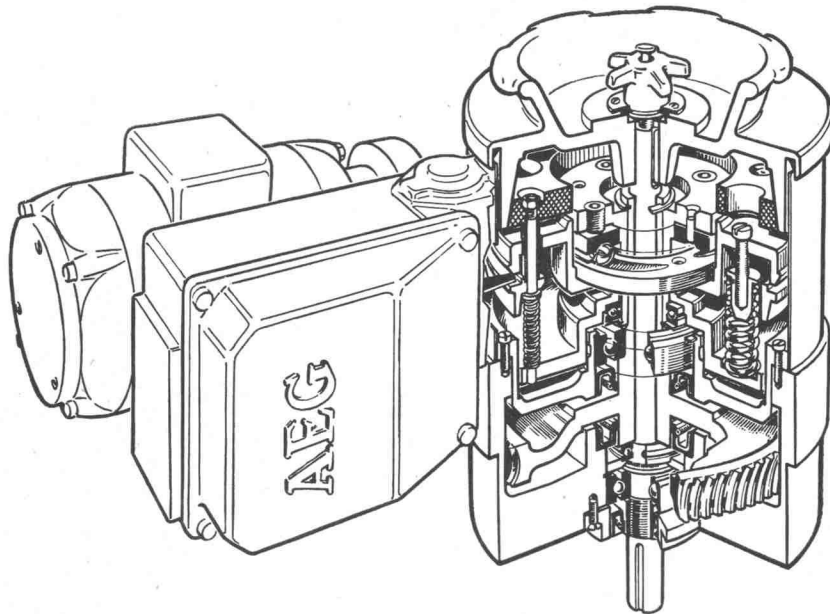
Von 1 Mann tragbar und bedienbar
42 V Schutzspannung – keine
Unfallgefahr
11000 Vibrationen pro Minute
SEV geprüft, entspricht den neuesten
unter Last
Wichtigste Neuerungen
Vorschriften
Äusserst günstig im Preis

Neu! Keller
Einmann-
Vibrator 42 V
Fr. 1735.-

Wallisellen ZH, Tel. 051 93 39 33

fischer corso





AEG Drehmo- Antriebe

mit den besonderen Vorzügen wie:

Drehmomentabhängige-wegabhängige Abschaltung von Antrieben in beiden Drehrichtungen.

Kleine Drehmoment-Toleranz.

Frei von Schwungmomenten des Antriebsmotors und Getriebes.

Der ideale Stellantrieb zur Fernsteuerung, Regelung und Automatisierung von

**chemischen
Industrieanlagen**

Gas- und Wasserwerken

Verkehrsanlagen

Kraftwerken usw.

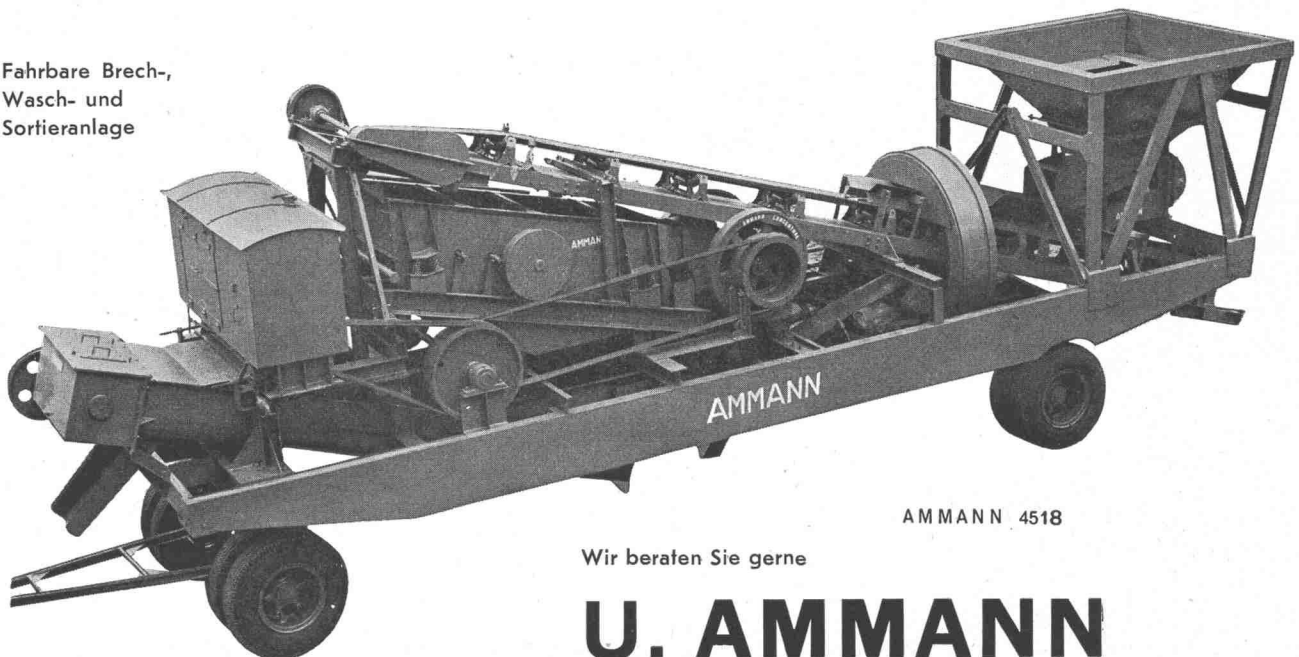
ELEKTRON AG

Typenreihe von 0,3–1200 mkg

Zürich, Seestrasse 31, Tel. (051) 25 59 10

AMMANN-Brecher, Siebe, Waschmaschinen und ganze Kiesaufbereitungsanlagen, fahrbar oder stationär

Fahrbare Brech-,
Wasch- und
Sortieranlage



AMMANN 4518

Wir beraten Sie gerne

U. AMMANN

Maschinenfabrik AG.

Tel. 063 / 2 27 02

Langenthal

Der Kunststoff-Rolladen der Zukunft!



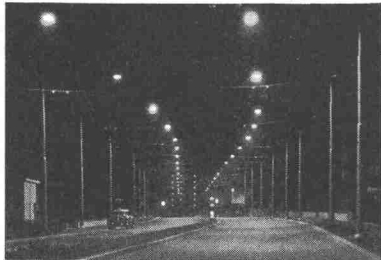
Uroplex

- | | | |
|----------------------|--|--|
| transparent: | vollkommener Sonnenschutz
ohne Verdunkelung des Raumes
(Mod. déposé) | Endlich — der einwandfreie Kunststoff-Rolladen ohne Kinderkrankheiten! Achten Sie auf den Namen Uroplex und verlangen Sie ausdrücklich dieses erprobte und bewährte Schweizerfabrikat mit voller Materialgarantie. Offerten, Bemusterung und Bezugsquellen-Nachweis durch: |
| opak: | für vollständige Verdunkelung | |
| farbbeständig: | keine Farbveränderungen mehr,
kein Anstrich mehr | |
| wetterfest: | absoluter Wetterschutz | |
| konstruktionssicher: | Störungen bei sachgemässer
Behandlung ausgeschlossen | |

Albino Uberti, Bautechnische Artikel, Zürich 4, Hallwylstrasse 73
Tel. 051 251275/357414



Sportplatzbeleuchtungen



Strassenbeleuchtungen



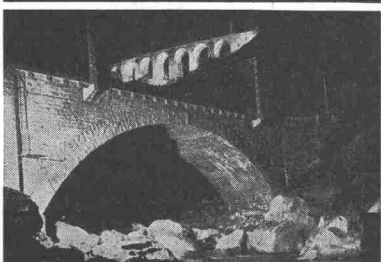
Platzbeleuchtungen



Industriebeleuchtungen



Bureaubeleuchtungen



Anleuchtungen

BAG TURGI

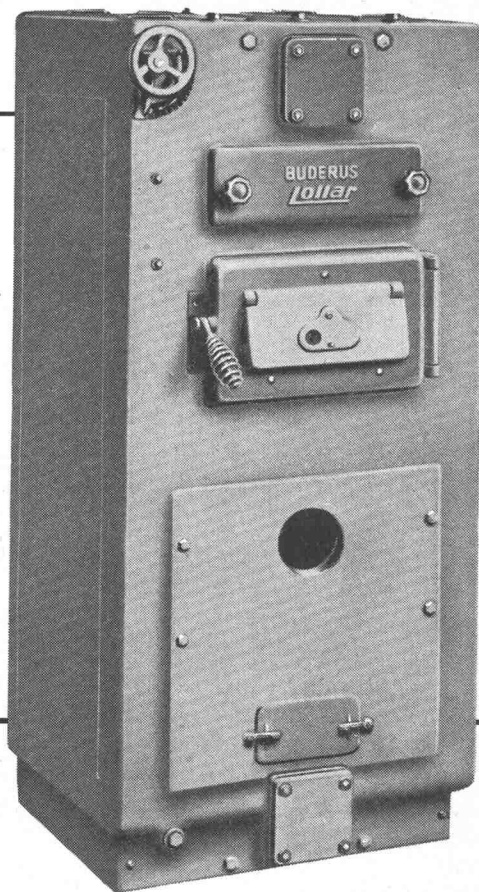
Bronzefabrik AG., Turgi



Guss dient uns Menschen in hundertfacher Form

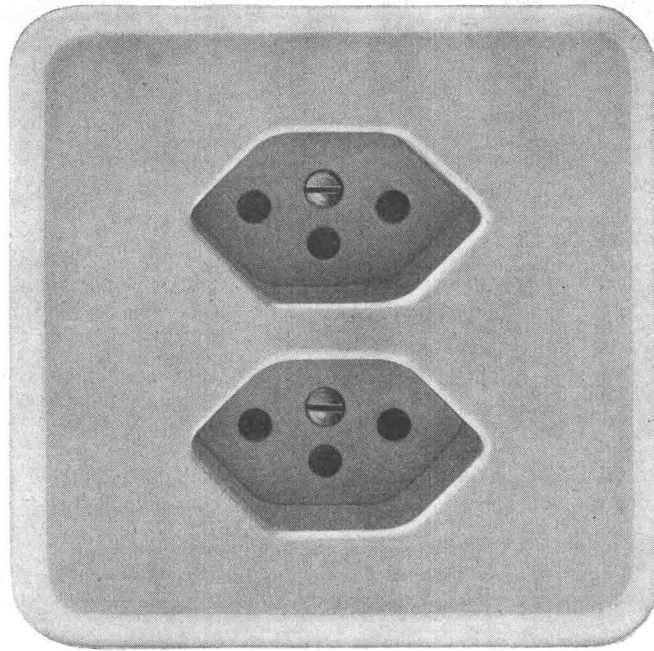
In der Schweiz wird während 6-7 Monaten mehr oder weniger konstant geheizt. Es lohnt sich deshalb, dem Heizungsproblem alle Aufmerksamkeit zu schenken. Eine zuverlässige Heizung hängt nicht zuletzt von der richtigen Wahl des Heizkessels ab. Robust... anspruchslos... bereit, jahrzehntlang zu dienen, - diese guten Eigenschaften sind beim Heizkessel aus Guss selbstverständlich. Dazu ist er korrosionssicher. Einzelteile können leicht ersetzt werden; die Umstellung von flüssigen auf feste Brennstoffe und umgekehrt ist ohne komplizierte Umbauarbeiten möglich (Notvorrat an Kohlen!).

Darum: Wer baut, vertraut dem Kessel aus Guss! Guss - ein guter Entschluss!



Wärme nach Wunsch auch im kleinsten Winkel des Hauses durch die bewährten gusseisernen Buderus-Klein-Kessel LOGANA für Öl- und Koksfeuerung. Gusseisen hat lange Lebensdauer. Buderus gießt Qualität. Verlangen Sie Prospekte.

Buderus'sche Eisenwerke
Vertretung: H. Huber & Co. AG
Basel, Genf und Zürich



Doppel-Steckdose
mit Schutzkontakt, für
Unterputz-Montage

Gr. I Pmi = 86x86 mm Nr. 73103 Pmi

2 P + E, 10 A 250 V



Adolf Feller AG Horgen

Diese Steckdosen sind mit
Isolierpresstoff-Abdeckplatten
in den Farben 61 (crème-weiss)
oder 62 (elfenbeinfarbig),
lieferbar.

Der Fachmann empfiehlt

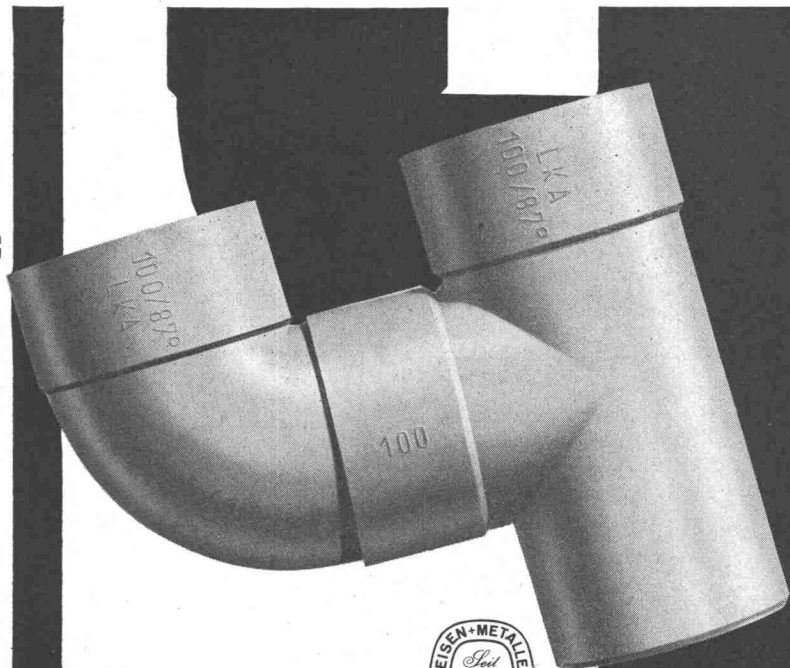


Ablaufleitungen aus PVC

Erste Qualität Hart-PVC, aus einem
Stück gespritzt, mit kurzen Bogen und
Gabeln, dicken Wandstärken, grosser
Präzision, kein Nachkalibrieren nötig.



**Unser Herr Richard Meier steht
Ihnen für Berechnungen und prak-
tische Instruktionen auf der Bau-
stelle gerne zur Verfügung.**



Vertretung von
WOPAVIN-Hart-PVC:



OTTO KÜENZI AG
BERN Laupenstrasse 4

Telephon (031) 3 66 65



STANDARD

VERNIS

LACKE

In Lagerräumen, Maschinen- und Kellerräumen verhindert man Staubeentwicklung und schützt Zementböden vor mechanischer Beanspruchung durch

Zementboden-Anstriche

Geringe Kosten, einfache Reinigung, widerstandsfähig — dazu modern, gute Präsentation, frohe Atmosphäre. Staubverhütung vermindert Materialverluste und verbessert die hygienischen Verhältnisse. Verlangen Sie Prospekt, Farbmuster und Preisliste.

STANDARD LACK- & FARBENWERKE AG
ZÜRICH-ALTSTETTEN TEL. (051) 52 11 52

Das Problem

LUFT

beschäftigt vielerorts auch den Architekten. — Uebertragen Sie uns diese Sorge, wir suchen immer nach der günstigsten Lösung.

Klimaanlagen
Luftheizung
Luftbefeuchtung
Lufttrocknung
Entnebelung
Luftfiltrierung
Ventilationen jeder Art

Referenzen in der ganzen Schweiz.
Wir kommen gerne auch zu Ihnen.



WERA

WERA-Apparatebau AG. Bern

Gerberngasse 23/33, Tel. (031) 3 99 11

*Regulierbares Licht mit
Roll- und Raff-Lamellenstoren*

Solomatic

Griesser AG
AADORF BASEL BERN LUZERN ST. GALLEN ZÜRICH





Infrarot-Niedertemperatur

Elektro-Strahlungs-Heizung die Heizung der Zukunft

löst das Heizproblem in kleinen und grössten Bauobjekten,
mit niedrigsten Baukosten. Wirtschaftlich im Betrieb, kurze
Aufheizzeit, sauber und betriebssicher in

Chalets
Ein- und Mehrfamilien-Häusern
Kindergärten
Restaurants
Hotels
Kirchen
Büros und Läden

Für
Schaufensterheizungen
ist das patentierte
STAR UNITY-Einbauprofil führend.



Kindergarten Basel

Thermisch idealer, architektonisch unauffälliger Einbau der Strahlungs-
heizrohre an der Decke und unter dem Fensterfisch löst hier das Heiz-
problem mustergültig.

Halle 13, Stand 4725



Elektro-Heizungen
Zürich 7/53, Drusbergstr. 10, Schweiz
AG. Fabrik in Au ZH Tel. (051) 95 64 67

286



Gusseiserne Druckröhren
sind «anpassungsfähig»

– dank elastischer

Rohrverbindungen

sind sie gegen kleinere

Bodenbewegungen gefeit

VON ROLL Werk Choindéz

Garagetore

Rolladen

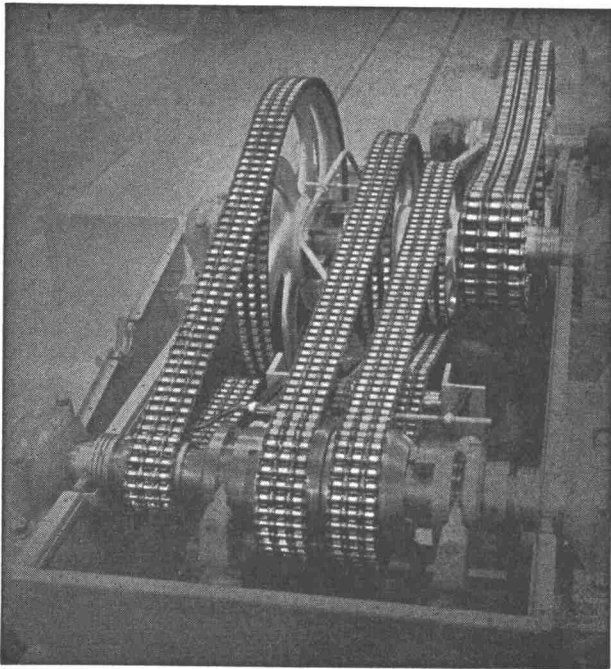


Metallfenster

Metallbauwerkstätte Biel

Filialen in Basel, Bern, Lausanne, Luzern, Neuchâtel, Solothurn, Winterthur

RENOLD-ANTRIEBE



längste Lebensdauer
für störungsfreien Betrieb
ruhigen Lauf

kurze Achsdistanzen
kleinste Breiten
hoher Wirkungsgrad

Ab Lager:

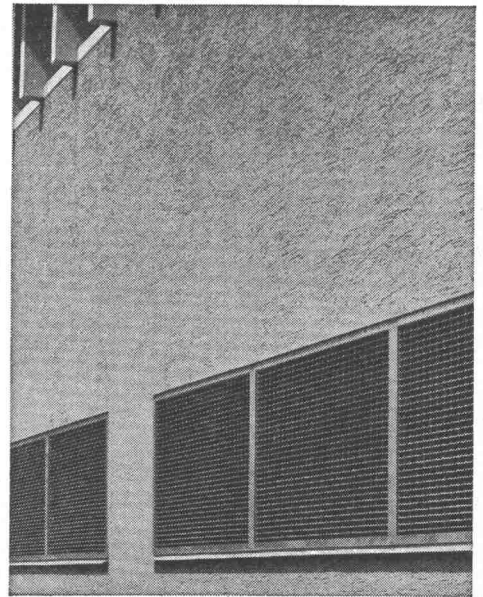
W. EMIL KUNZ * ZÜRICH 27

Gotthardstrasse 21 — Telephon (051) 27 30 57

TEL. 051/933232

WALLISELLEN-ZH

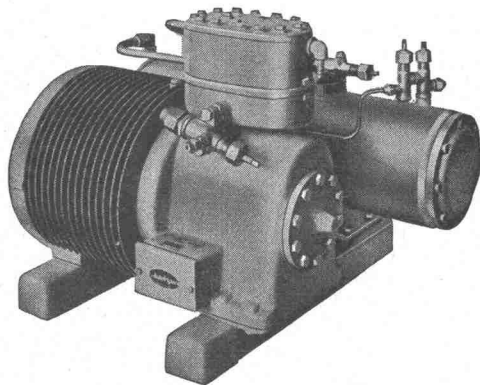
SIEGFRIED **Keller** AG



Ventilationsgitter

Treppenstufen - Podeste
Abdeckungen

Sämtliche Gitterrostkonstruktionen
System WEMA



Autofrigor

Kühl-, Gefrier- und Klima-Anlagen

mit dem neuen, hermetisch geschlossenen Kühlautomaten „Hermetofrigor“
für jeden industriellen und gewerblichen Zweck.

Autofrigor AG. Zürich

Schaffhauserstrasse 473
Telephon (051) 48 15 55

Moderne Brücken- Waagen

für Geleise- und
Strassenfahrzeuge
ausgeführt bis
200 000 kg Wägefähig-
keit

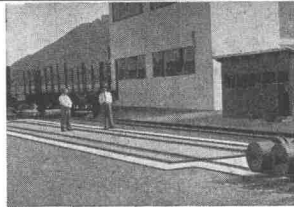
mit armierter Beton-
brücke
in Rippenkonstruktion

torsionsfreiem
Hebelwerk in Stahl

patentierten verstell- und
auswechselbaren
Schneiden und allseitig
ausschwingbaren
Kugelsupports

Laufgewichtsbalken
mit Gewichts- und
Datumdruckapparat oder
automatischer
Gewichtsanzeige

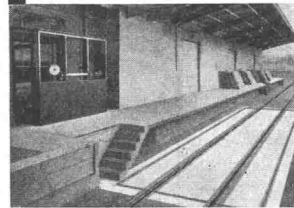
5061



Brückenwaage für Geleise-
fahrzeuge.
Wägefähigkeit 200 000 kg



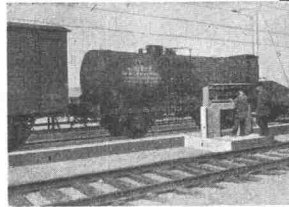
Automatische Verbund-
Brückenwaage für
Strassenfahrzeuge,
Wägefähigkeit je 15 000 kg



Brückenwaage für Geleise-
und Strassenfahrzeuge,
Wägefähigkeit 80 000 kg,
mit Laufgewichtsbalken und
autom. Schnellanzeige



Brückenwaage für
Strassenfahrzeuge, Wäge-
fähigkeit 30 000 kg, mit
autom. Gewichtsanzeige
und Registrierung



GIROUD OLTEN

Mehr als 90 Jahre
Erfahrung im Bau von
Waagen aller Art

Mehr als 875 Gross-
waagen von 5000 bis
200 000 kg Wägefähigkeit
geliefert

MUBA
Halle 5
Stand 1042

GIROUD-OLMA AG
MASCHINEN- UND STAHLBAU
OLTEN

Telefon 062 / 5 40 17

Blitzableiter-Anlagen

seit über 100 Jahren unsere Spezialität
Auch Anlagen an schwierigsten Turmbauten,
Hochhäusern usw. installieren wir

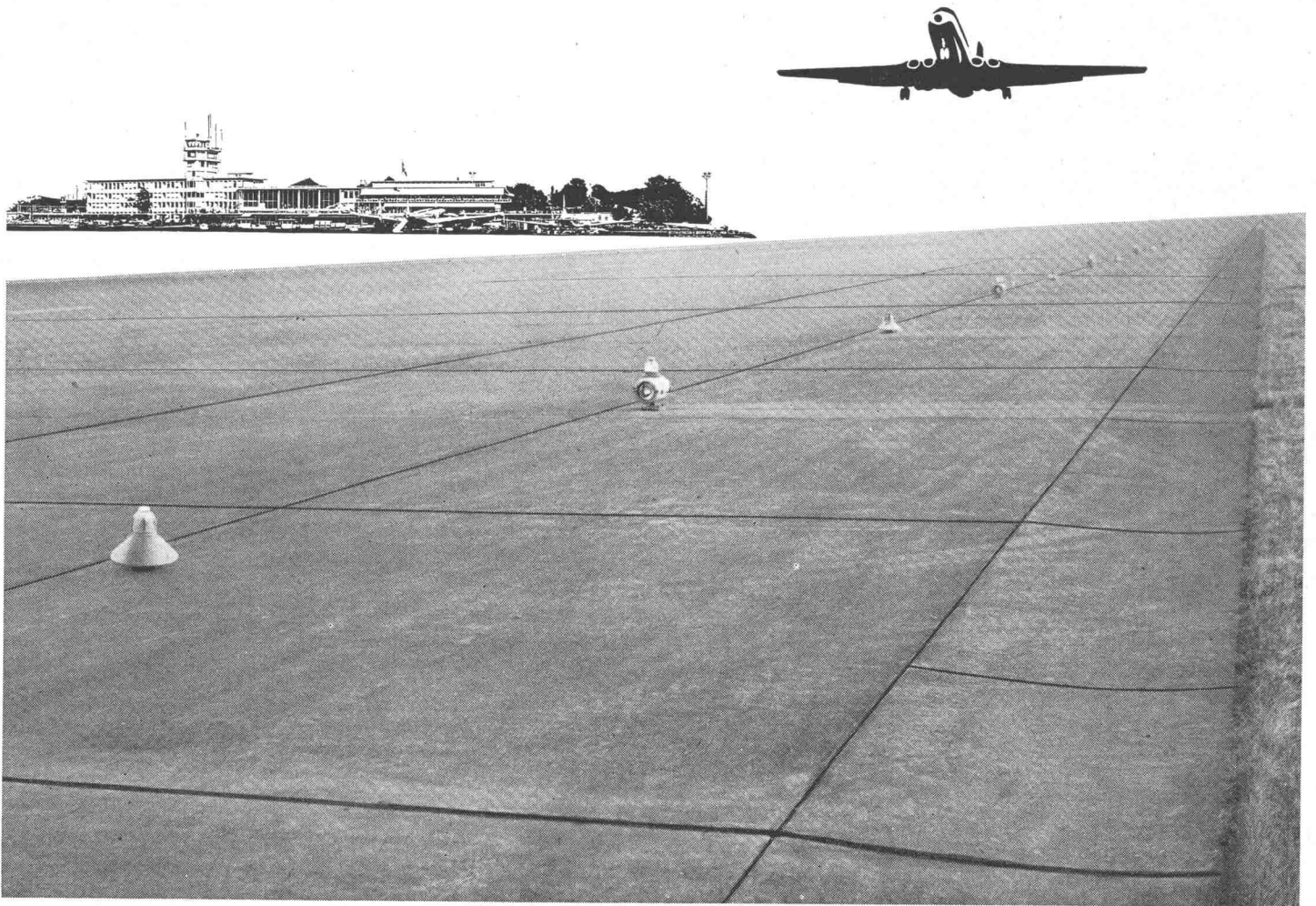
ohne Gerüst

Beratung und Projekte durch
Telefon 031 64 11 11

Hasler^{AG} Bern

PROTECT

schützt Frischbeton vor Sonne, Regen und Wind



PROTECT verhindert Austrocknen oder Ausschwemmen des Frischbetons; verhütet Schwindrisse, Festigkeitsverluste, Abblättern oder Absanden. Der dampfdichte **PROTECT**-Film wird in einem einzigen Arbeitsgang aufgespritzt. **PROTECT** ist ein rationelles Nachbehandlungsmittel für Betonstrassen, Pisten, Stauauern usw.



Barra
für
Beton

MEYNADIER + CIE AG

Zürich Vulkanstr. 110 Tel. 051/52 2211 Bern Chur Lausanne Luzern

Rufen Sie ☎ 051/522211
Unsere Ingenieure stehen zur Verfügung.