

Objektyp: **Advertising**

Zeitschrift: **Schweizerische Bauzeitung**

Band (Jahr): **79 (1961)**

Heft 16

PDF erstellt am: **11.07.2024**

Nutzungsbedingungen

Die ETH-Bibliothek ist Anbieterin der digitalisierten Zeitschriften. Sie besitzt keine Urheberrechte an den Inhalten der Zeitschriften. Die Rechte liegen in der Regel bei den Herausgebern. Die auf der Plattform e-periodica veröffentlichten Dokumente stehen für nicht-kommerzielle Zwecke in Lehre und Forschung sowie für die private Nutzung frei zur Verfügung. Einzelne Dateien oder Ausdrucke aus diesem Angebot können zusammen mit diesen Nutzungsbedingungen und den korrekten Herkunftsbezeichnungen weitergegeben werden. Das Veröffentlichen von Bildern in Print- und Online-Publikationen ist nur mit vorheriger Genehmigung der Rechteinhaber erlaubt. Die systematische Speicherung von Teilen des elektronischen Angebots auf anderen Servern bedarf ebenfalls des schriftlichen Einverständnisses der Rechteinhaber.

Haftungsausschluss

Alle Angaben erfolgen ohne Gewähr für Vollständigkeit oder Richtigkeit. Es wird keine Haftung übernommen für Schäden durch die Verwendung von Informationen aus diesem Online-Angebot oder durch das Fehlen von Informationen. Dies gilt auch für Inhalte Dritter, die über dieses Angebot zugänglich sind.



P & H

P & H 255 A

der leistungsfähige 600 l Raupenbagger

P & H Typ 255 A -
«Made in Europe»
nach USA-Normen

- ★ Leichtes Manövrieren und geringer Unterhalt mit dem einzigartigen P & H Fahrwerk in Raupentraktorenbauart
- ★ Die breiten Raupen geben dem 255 A eine hervorragende Stabilität und einen kleinen Bodendruck
- ★ Hydraulische Bremsen und Niederdrucksteuerung bedeuten für den Baggerführer müheloses Arbeiten
- ★ Laufrollenring für geschmeidiges, schnelles Schwenken

Eingesetzt bei schwersten Grab- und Hubarbeiten beweist dieser Raupenbagger immer wieder seine enorme Leistung und Robustheit. Für Sie als Unternehmer heisst das **«Mehr Arbeit in kürzerer Zeit!»**

Höhere Kabelgeschwindigkeit, kräftigerer Kabelzug und grössere Reisskraft sowie die grossdimensionierten, sofort ansprechenden Bremsen, sind einzigartige Merkmale des P & H Raupenbaggers.

Das Modell P & H 255 A wird aus hochwertigem legiertem Stahl als vollständige Schweisskonstruktion hergestellt. Qualitätsarbeit, rascher Ersatzteil- und Servicedienst bürgen für einwandfreien Betrieb und geringsten Unterhalt. Verlangen Sie bitte ausführliche Angaben; wir beraten Sie gerne.

Alleinvertretung für die Schweiz:

ULRICH AMMANN
Baumaschinen Langenthal

Telephon 063/2 27 02

Harnischfeger International Corporation GmbH

P & H Raupenbagger mit Kübelinhalt von 400-2670 l

P & H



«WIPPERMANN»
Präzisions-Rollenketten-
Antriebe
für hohe Ansprüche

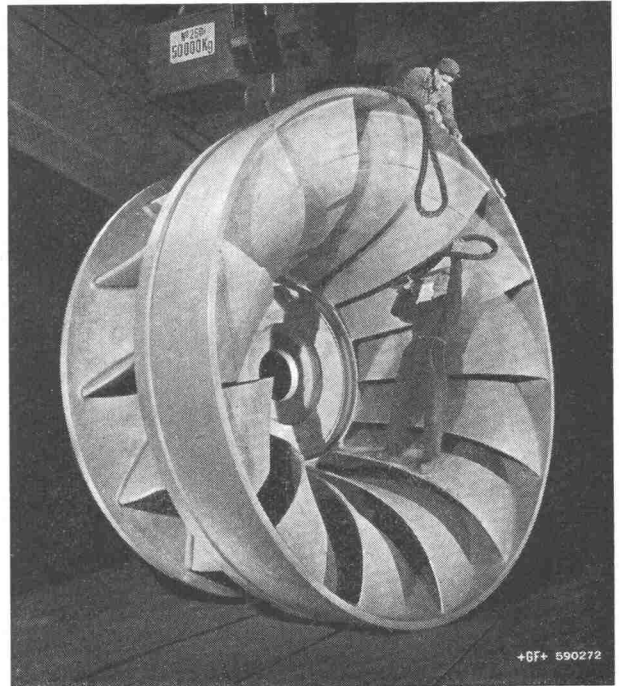
**Komplette
Antriebe ab Lager**

Verlangen Sie Katalog 160 B

WILH. PLÜSS ZÜRICH 1
Talstraße 66 Telephone (051) 2752 01/272780 Postfach Zürich 39

Georg Fischer Aktiengesellschaft, Schaffhausen
Halle 5, Stand 1020

Zum erstenmal stellt **+GF+** in der umgestalteten Halle 5 seinen wohlbekannten Elektro-Stahlguss aus. Der neue Stand, geräumig und ansprechend, zeigt Abgüsse, welche in eindrucksvoller Weise die Mannigfaltigkeit der Anwendungsgebiete des **+GF+** Elektro-Stahlgusses, seine hervorragende Qualität, die sorgfältige Ausführung der Stücke und deren Kompliziertheit zur Geltung bringen. Auf der Längsseite des Standes wird anhand von Bildtafeln die ausserordentlich wichtige Rolle der Forschung und der Materialprüfung in der modernen Stahlgießerei anschaulich erläutert. Die am **+GF+** Stand ins Blickfeld des Besuchers gerückten Stücke kommen einem



Francisrad, Gewicht 41 t, aus **+GF+** Elektro-Stahlguss

Querschnitt durch das Fabrikationsprogramm gleich und zeugen eindrucksvoll vom weiten Tätigkeitsgebiet der **+GF+** Stahlwerke; liefern diese doch Abgüsse bis zu 50 t Stückgewicht in unlegiertem und legiertem Stahl für hydraulische und thermische Turbinen, elektrische Maschinen, Schiffsdieselmotoren, Lastwagen, Lokomotiven, für Maschinen und Apparate der mechanischen, chemischen, der Textil- und Lebensmittel-Industrie usw.

Bell Maschinenfabrik AG., Kriens

Halle 7, Stand 1654

Die ausgestellte Greifer-Laufkatze für eine Seeverladebrücke ist nach modernsten technischen Erfahrungen konstruiert. Die Verladebrücke bestreicht ein Lagerareal von 6000 m² und dient zum Transport, Auf- und Verlad von Kies und Sand. Wesentlich bei der Konstruktion ist das Fassungsvermögen, sowie die grossen Geschwindigkeiten, die einen rationellen Güterumschlag gestatten. Die *Hauptdaten* sind:

Tragkraft der Laufkatze	8 t
Fassungsvermögen des Greifers	2 m ³
Hubhöhe des Greifers über Platzniveau	10 m
unter Platzniveau	6 m
Brückenspannweite	35 m
Auskragung wasserseitig	13 m
landseitig	11 m
totale Brückenlänge	59 m
Greiferhubgeschwindigkeit	60 m/min.
Katzfahrgeschwindigkeit	150 m/min.
Brückenfahrgeschwindigkeit	40 m/min.
Fahrbahnlänge der Brücke	96 m
Fahrstrecke der Brücke	79 m
Umschlagleistung	100 m ³ /h
Stromart	3 × 380 V 50 Hz

Die Brücke und die beiden Stützen sind als geschweisste und zum Teil geschraubte Profileisenkonstruktion ausgebildet. Zwei der vier geschweissten Laufschemel, auf denen die Brücke

Schneider
Toilettenkasten
rostfrei



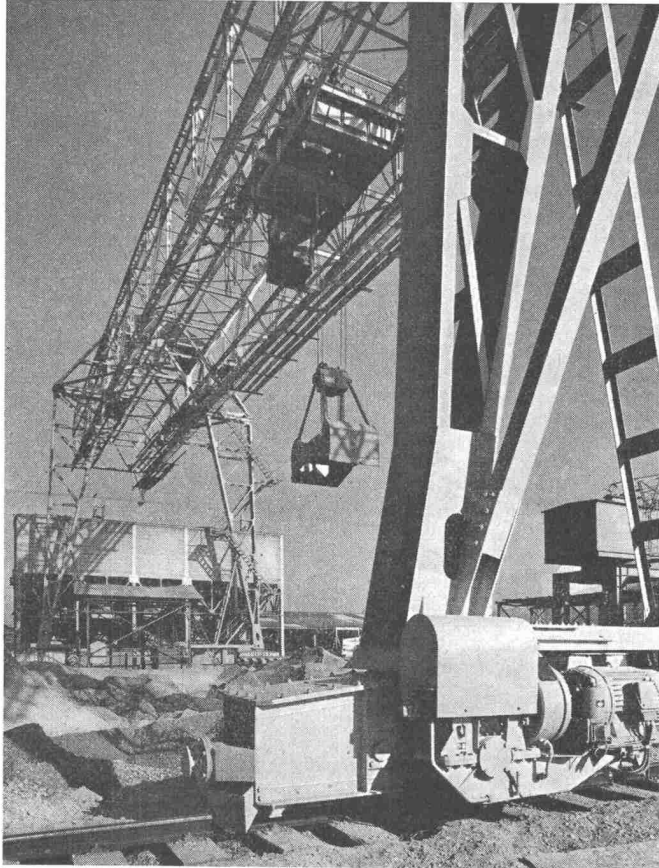
Bieten grossen Komfort und besseres Aussehen. Vereinfachen die Installationen.

Ersparen separate Anschaffung und Montage von Spiegel, Glstablar, Steckdosen und Beleuchtung.

Die preisgünstigen, rostfreien Schneider-Toilettenkasten bewähren sich seit Jahren.

Prospekte und Auskünfte durch: **W. Schneider + Co.** Metallwarenfabrik, Langnau-Zürich, Tel. 051/92 34 77

fährt, werden angetrieben. Der Antrieb erfolgt durch zwei voneinander unabhängige Getriebe. Die Getriebe mit angebau-tem Elektromotor pendeln um die Antriebsachse. Zur Vermeidung von Schrägfahren der Brücke ist eine elektrische Gerad- laufeinrichtung vorgesehen. Diese schaltet beim Ueberschreiten eines eingestellten Vor- oder Rücklaufes eines der beiden Fahrwerke einen Korrekturmotor im entsprechenden Sinne ein, der über ein Getriebe auf einen der beiden Antriebe wirkt. Zur Sicherheit gegen Abtreiben der Brücke bei Sturm wirkt auf jede Fahrschiene eine Schienenbremse, die elektrohydraulisch betätigt werden und beim Abschalten der Brücke auto- matisch schliessen.



Auf dem aus Profileisen geschweissten Katzrahmen sind das Greiferhub- und -Schliesswerk und das Katzfahrwerk auf-gebaut. Hub- und Schliesswerk bestehen aus zwei konstruktiv gleichen Präzisionszahnradgetrieben mit angeflanschter Seil- trommel und mit elektrohydraulisch betätigten Backenbrem- sen. Das Katzfahrwerk besteht aus einem Stirnradgetriebe mit Backenbremse und treibt über zwei Gelenkwellen zwei Katzlauf- räder an. Der Greifer ist ein Mehrseil-Zweischalen- greifer. Die Schliess- und Hubbewegung wird elektrisch ge- steuert. Beim Bedienen des Steuerhebels in der Kabine wird automatisch die Bewegung der Hub- und Schliessstrommel für die gewünschte Greiferbewegung eingeleitet.

An der Laufkatze ist eine allseitig verglaste Krankabine ange- baut. Von einem bequemen Steuersessel aus bedient ein Mann mittels zweier Steuerhebel sämtliche Bewegungen der Brücke. Mit dieser Steuerung kann ohne Mühe die Greifer-, Katzfahr- und Brückenfahrbewegung gleichzeitig beherrscht werden. Die Kabine ist mit einer Mehrstufenheizung und einer Lüftung ausgestattet. Das Steuern der Antriebsmotoren er- folgt mit Zeitrelais; dadurch kann der Bedienungsmann seine ganze Aufmerksamkeit auf die Greiferbewegung lenken. Bei Gefahr können durch Drücken eines Knopfes alle Motoren ge- stoppt werden. Die Bremsen, einschliesslich der Schienen- bremse, schliessen automatisch.

Die Stromzufuhr zur Brücke erfolgt über ein Schlepp- kabel und zur Laufkatze über eine Schleifleitung. Die Steuer- leitungen zwischen Laufkatze und Brücke werden über Schlepp- kabel geführt. Alle Antriebe besitzen geschlossene Schleifring- ankermotoren. Die Betätigung der Bremsen erfolgt teils elektrohydraulisch und teils mit Fliehkraftlüftern. Die Katz- fahrbewegung wird durch Endschalter begrenzt, wobei ein Schalter die Fahrgeschwindigkeit gegen Ende der Fahrbahn mindert und ein zweiter Schalter die Bewegung stoppt.

SKAG - Jochpressen

(Patente)

SKAG-Jochpressen

Mit dieser Presse können Teile abge- zogen oder aufgepresst werden. Oelhydraulisch, horizontal wirkend, für 20, 25, 50 und 100 Tonnen, mit verstell- barem Widerlager.



**Maschinenfabrik
Steuerungen und Kupplungen AG.
Zürich - Oerlikon**

B. ZÖLLIG SÖHNE

Holz-Konstruktionen
ARBON

Spezialität
**AUSFÜHRUNG in der
HETZERBAUWEISE**

FÜR LAGER-, TURN- UND
FABRIKHALLEN
LEHRGERÜSTE UND
KIRCHEN
RISSFESTE SAULEN



3-schichtig, querverleimt, 28 mm stark. Fabri- kationsgrösse 100 x 500 cm oder auf kleinere Masse zugeschnitten. Ueber 50mal verwendbar.

G. Kämpf, Rapperswil/AG
Holzbau
Telephon (064) 3 42 12

Bau-Entfeuchtung

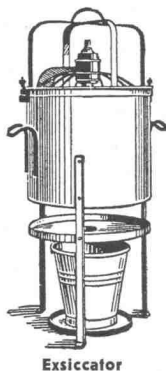
wie Neubau Schweiz.
Bankverein Zürich

Austrocknung

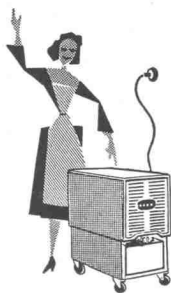
aller zu feuchten

Räume

wie Archive, Lager,
Souterrain-Räume
Keller etc.



Exsiccator



Oasis-Entfeuchler
für bewohnte Räume

H. Krüger, Ing. - St. Gallen

Berneckstrasse 44

Telephon (071) 22 57 20

GLAS BETON BAU

Ruppert, Singer & Cie. AG.

VULKANSTR. 116 TEL. (051) 52 53 53 ZÜRICH 9/48

Schalldichte Türen u. Wände

Mit meinem System können auch bestehende Türen
abgeändert werden. Bitte verlangen Sie Offerte.

Spezialfirma für Schallisolationen

A. Kälin, Zürich 3, Im Heuried 62, Tel. (051) 35 75 70

Betonarbeiten armiert mit

BOX STAHL

naturhart, als einziger hochwertiger Schweizer
Baustahl IIb ohne Festigkeitseinbuße schweißbar

MONTEFORNO, Stahl- und Walzwerke AG, BODIO

Aktiengesellschaft Oederlin & Cie., Baden Armaturenfabrik und Metallgiessereien

Halle 5, Stand 1085

Die Ausstellung gliedert sich in zwei Hauptsektoren: nämlich Armaturen für den Wohnungsbau und technische Artikel.

In der ersten Gruppe befindet sich das Sortiment der *Romand-Sanitär-Armaturen*, das erneut einige Ergänzungen erfahren hat, wobei die sehr elegante und praktisch zu montierende Einloch-Spültischbatterie Nr. 2855 erwähnt sei und sodann die neue Bidetunterputz-Batterie Nr. 2800. Für den gepflegten Wohnungsbau werden für die Bestückung der Toiletten 4 verschiedene Möglichkeiten demonstriert: a) die formvollendete, sehr moderne Toiletten-Batterie mit hochgezogenem Schwenkauslauf (Nr. 2710). b) Toiletten-Batterie mit festem Auslauf (Nr. 2711). c) Toiletten-Standventil mit Ablaufventil für Kniehebelbetätigung (Nr. 2749). d) Wandbatterie Nr. 2611/Drehgriff-Ablaufventil Nr. 2747 auf der Toilette. Alle Romand-Armaturen sind mit schwarzen Kunststoffgriffen oder verchromten Kreuzgriffen lieferbar.

Zur Hausinstallation gehören auch die massiven und doch formvollendeten *Radiatorventile* mit direkter Voreinstellung, und die diversen Leitungsarmaturen, wobei speziell auf die geräuschlosen und mit absoluter Sicherheit funktionierenden *Ocean-Silent-Rückstromsicherungen* hinzuweisen ist. Für die Freunde der Gasversorgung zeigt Oederlin interessante Neuerungen, darunter insbesondere eine *Gas-Steckdose* für Unterputz-Montage zum Anschluss eines Schlauches. Die *Oederlin-Nibco-Lötfittinge* weisen ein erweitertes Sortiment auf, das den Ansprüchen der Sanitär-Installateure in vermehrtem Masse Rechnung trägt.

Im *technischen Sektor* dominieren die *Guss-Produkte*. Es werden nicht nur die verkaufsfertigen Guss-Teile, sondern was für den Fachmann besonders interessant ist, der Werdegang vom Modell mit den Sandformen bis zum fertig verputzten Abguss gezeigt. Neben hoch qualifizierten Flugzeug-Gussstücken aus *Magnesium-Legierungen* finden sich eine ganze Reihe von massigen Kokillen-Gussteilen aus verschiedenen *Aluminium-Legierungen*. Eine weitere Spezialität der Firma ist das Vergossen von rost- und säurebeständigem *Chromnickelstahl* für den Pumpenbau und den chemischen Apparatebau.

Unter Spezial-Produkten finden Sie weiter: *Säurefeste Armaturen* für die chemische und Lebensmittel-Industrie. *Warm- und Kaltpresslinge* aus: Buntmetall, Leichtmetall und Kupfer-Spezial-Legierungen. *Verbindungs-Material für elektrische Hochspannungsanlagen*, insbesondere die Bündelleiter-Abstandhalter, Lizenz Motor-Columbus Baden, für 220 bis 380 kV Uebertragungs-Leitungen; sodann für den Stationenbau verschiedene Verbindungsklemmen und die von der AIAG entwickelten Cu-Al-Bolzen für Apparateanschlüsse.

Karl Steiner, Zürich

Halle 8, Stand 2965

Der Stand ermöglicht Jahr für Jahr, den Fortschritt im Fassadenbau zu verfolgen. Als interessante Neuerung wird der elegante, patentierte *Steiner-Storen* gezeigt. Zwischen den Fensterscheiben untergebracht, beansprucht er weit weniger Platz als die bisher üblichen Ausführungen, er ist sehr preisgünstig und ermöglicht einen kleineren Scheibenabstand. Weitere Vorteile: Regulierung der Lamellen durch Knopf, neuartige Höhenverstell-Vorrichtung und Arretierung, gegen Sonnenlicht unempfindliches Stegband, für die Fensterreinigung leicht wegnehmbar, Minimal-Unterhaltskosten.

Vorfabrizierte Fassadenelemente: Die Firma Karl Steiner löst ihre Konstruktions-Details so, dass sie bei den vorgefertigten Fassaden, mit Ausnahme der Verglasung, nicht auf Dichtungsmittel angewiesen ist. Für die Isolation der Brüstung, die mit Grinatalblech abgedeckt ist, wird ein unbrennbares, alterungssicheres, nicht hygroskopisches und nicht vermodernendes Material verwendet. Steiner-Fassaden ermöglichen eine rasche Montage, Zuputzarbeiten fallen weg. Für die Fenster wird durchwegs die Holz-/Aluminium-Ausführung gewählt, die qualitativ und preislich eine ausgezeichnete Lösung darstellt. Die Fenster werden durch eine Aluminiumhaut geschützt, die nach einem speziellen, patentierten Verfahren (schraubenlos und dilatationssicher) auf den Holzrahmen montiert wird und dadurch dem ganzen Bau auf viele Jahre hinaus ein sauberes, modernes Aussehen verleiht. Steiner Holz-/Aluminium-Fenster haben eine lange Lebensdauer, sind wetterbeständig und leicht zu reinigen.

STS

Schweiz. Technische Stellenvermittlung
Service Technique Suisse de placement
Servizio Technico Svizzero di collocamento
Swiss Technical Service of employment

Zürich, Lutherstr. 14, Tel. 23 54 26. Teleg. STSINGENIEUR ZÜRICH.
 Für Stellensuchende Einschreibgebühr 3 Fr. für 3 Monate. Bewerber
 wollen Anmeldebogen verlangen. — *Auskunft* über offene Stellen und
Weiterleitung von Offerten erfolgt *nur gegenüber Eingeschriebenen*.

INDUSTRIE-ABTEILUNG:

- 115 **Maschinenzeichner** mit Praxis. Vertreterfirma, Zürich.
 117 **Technischer Zeichner**, Fachrichtung Elektrotechnik oder Ma-
 schinenbau. Sprachen: Deutsch und Franz. oder Ital. Nordwest-
 schweiz.
 119 **Ingenieur oder Techniker**, Fachrichtung Elektrotechnik oder Ma-
 schinenbau und guten allgemein-technischen Kenntnissen. Mit-
 arbeit an Sitzungen technischer Fachkommissionen im In- und
 Ausland. Muttersprache Französisch, Deutsch in Wort und
 Schrift, Englisch erwünscht, Zürich.
 121 **Chemiker**, bevorzugt Absolvent von Burgdorf oder Winterthur,
 mit Interesse für biochemische Probleme und entsprechenden
 oder analytischen Erfahrungen. Nordwestschweiz.
 259 **Elektroingenieur oder -Techniker** (Fachrichtung Schwachstrom-
 technik) für Fabrikation, Entwicklung und technische Korre-
 spondenz im HF-Messgerätebau, Zürich.
 283 **Konstrukteure** (Techniker und Zeichner) mit Erfahrungen in
 Feinmechanik, Apparate- und Textilmaschinenbau, Zürich.
 307 **Heizungstechniker oder -zeichner, Ventilationsingenieur oder**
-techniker und Zeichner, mit Praxis, Westschweiz.
 369 **Ingénieur ou technicien électronique**, qualifié, capable de déve-
 lopper et construire des circuits originaux. Au bord du Lac
 Léman.

393 **Junger dipl. Elektro- oder Maschinentechniker** mit etwas Praxis
 für die Koordination zwischen dem Verkauf und den europäischen
 Lieferwerken für Lizenzfabrikate. Sprachen: Deutsch, fließend
 Französisch, Englisch erwünscht. USA-Firma mit Sitz im Für-
 stentum Liechtenstein.

BAU-ABTEILUNG

- 86 **Eisenbetontechniker oder -zeichner** mit Praxis für Planbear-
 beitung. Leichtere statische Berechnungen im Eisenbetonhoch-
 und -tiefbau, Zürich.
 106 **Junger Architekt oder Hochbautechniker** mit abgeschlossenen
 Studien und einigen Jahren Praxis für Entwurf und Ausführung
 interessanter, vielseitiger Bauaufgaben im Tessin und in Italien.
 Sprachen: Italienisch und Deutsch, Tessin.
 246 **Hochbauzeichner** mit Praxis, Zürich.
 248 **Hochbauzeichner** mit Büro- und Bauplatzpraxis, Nähe Zürich.
 250 **Architekt oder Hochbautechniker** mit Praxis, künstlerisch be-
 gabt, flotter Planbearbeiter und guter Darsteller für Hoch-
 bauten und städtebauliche Aufgaben, Köln.
 252 **Hochbautechniker oder -zeichner** mit Praxis, guter Konstrukteur
 und flotter Planbearbeiter, Zürich.
 900 **Bauingenieur oder Tiefbautechniker** mit abgeschl. Studien und
 Praxis, gewandter Statiker für Eisenbeton-Brücken- und Hoch-
 bau, Nähe Zürich.
 908 **dipl. Architekt, ev. dipl. Hochbautechniker**, künstlerisch begabt,
 flotter Darsteller für Entwurf und Ausführung, St. Gallen.
 940 **Junger Bauingenieur oder Tiefbautechniker** für Bauführung im
 Strassen- und Belagsbau, Offert- und Abrechnungswesen, Zen-
 tralschweiz.
 956 **Technischer Zeichner (ev. Hochbauzeichner)** für Entwicklung
 und Ausführung von Türen und Trennwänden vorwiegend aus
 Kunststoffen, Nähe Zürich.
 1006 **Hochbautechniker oder -zeichner** mit etwas Praxis, Genf.

compriband

für alle Fugendichtungen

Generalvertretung

ROGER FREY, dipl. Ing.Zürich 2 Beethovenstrasse 47
Telefon 23 33 64

Wir suchen jungen, initiativen

Bauingenieur

für interessante Projektierungs- und Baustel-
 lentätigkeit. Französisch- und Englischkennt-
 nisse sind erwünscht, jedoch nicht Bedingung.
 Offerten sind zu richten an

Aktiengesellschaft Conrad Zschokke,
 Alfred-Escherstrasse 57, Zürich-Enge.

Wir suchen per sofort oder nach Ueberein-
 kunft qualifizierte

Bauführer

für Wohnhaushochbauten, Warenhausneubau
 und weitere interessante Bauaufgaben. Fünf-
 Tage-Woche.

Bewerbungen sind erbeten an: **A. + R. Lendi**,
 Architekten, Weinbergstr. 131, Zürich 6.

Wir suchen für unser Büro in Interlaken

Tiefbauzeichner oder Vermessungszeichner

für interessante, vielseitige Bauaufgaben im
 Berner Oberland, speziell Strassenbau.

Bewerber mit Freude an weitgehender Selb-
 ständigkeit in jungem Mitarbeiterteam wen-
 den sich bitte an

Prantl & Gaschen, Ingenieurbüro für Hoch-
 und Tiefbau, S.I.A., Bälliz 67, Thun, und
 Höheweg 3, Interlaken.

Important bureau d'architecte de Lausanne,
 D.P.L.G., S.I.A., engagérait

architecte comme chef de bureau

éventuellement pourrait prendre la direction
 d'une agence d'architecture. Place stable.
 Eventuellement collaborateur intéressé, selon
 capacités.

Offres sous chiffre ZW 5552 à Annonces-
 Mosse S.A., Zurich 23.

Gemeindeverwaltung der Westschweiz sucht einen diplomierten

Tiefbau-Techniker

oder Bewerber mit ähnlichem Bildungsgang (erfahrener Zeichner oder Metreur), zur Ueberwachung von öffentlichen Arbeiten (Bau- und Strassenanlagen), Erdleitungen, Aufstellung von Plänen und Projekten usw.

Dauerstelle, 5-Tage-Woche, Pensionskasse, Eintritt sofort.

Handgeschriebene Offerten mit Lebenslauf, Gehaltsansprüchen und Photo sind zu richten, bis 30. April 1961, an **Publicitas, Lausanne**, unter Chiffre P 5524.

Gesucht zuverlässige, selbständige

Eisenbetontechniker

und

Eisenbetonzeichner

für interessante Bauaufgaben. 5-Tage-Woche, Dauerstellung mit hoher Entlohnung.

Offerten erbeten an:

Schellenberg & Châtelain, Stauffacherquai 46, Zürich 4.

Gesucht von Ingenieurbüro in grösserem Sportort Graubündens

1 Tiefbautechniker

(Eisenbeton, allg. Tiefbau)

1 Eisenbetonzeichner

(evtl. auch nur für kurze Dauer).

Bewerber, welche Interesse an einer selbständigen und vielseitigen Arbeit haben, melden sich unter Chiffre ZL 5776 an **Mosse-annoncen AG., Zürich 23.**

Gemeindeverwaltung der Westschweiz sucht einen diplomierten

Bau-Techniker

oder Bewerber mit gleichwertiger Bildung (eventuell erfahrener Zeichner-Architekt) zur Aufstellung von Projekten, Ueberwachung von öffentlichen Arbeiten (Bau- und Strassenanlagen), Erdleitungen usw.

Dauerstelle, 5-Tage-Woche, Pensionskasse, Eintritt baldmöglichst.

Handgeschriebene Offerten mit Lebenslauf, Gehaltsansprüchen und Photo sind zu richten, bis 30. April 1961, an **Publicitas, Lausanne**, unter Chiffre P 5524.

Albiswerk Zürich A. G.

Halle 3, Stand 751

Die *Albis*-Fernsteuerung hat sich sowohl bei Werken der Elektrizitätserzeugung und -verteilung wie auch im Eisenbahn-Sicherungswesen dank ihrer Anpassungsfähigkeit an praktisch alle vorkommenden Aufgaben durchgesetzt. Mit dem neu entwickelten elektronischen Uebertragungssatz lässt sich, sofern ein entsprechender Kanal zur Verfügung steht, die Uebertragungszeit um eine Grössenordnung herabsetzen. Dies kann bei grossen Fernsteuerungen, bei denen laufend viele Befehle und Meldungen zu übertragen sind, nötig werden. Als Verbindungsglied zwischen Elektronik und aussenliegendem Anlagenteil dient wie bisher das *Albis*-Flachrelais. Durch die sinnvolle Verbindung von moderner Elektronik und übersichtlicher Relais-technik wird so ein Optimum an Betriebsgüte erreicht.

Ebenfalls mit Halbleitern aufgebaut ist die drahtlose Personensuch-Anlage «*Albis*-Mobil-Ruf» mit seinen Empfängern in handlichem Taschenformat. Zur Uebermittlung des Suchrufes an die Empfänger wird ein magnetisches Wechselfeld benützt. Der Sender strahlt für jeden einzelnen Empfänger einen besonderen Suchruf aus, der einzig das Gerät der gesuchten Person zum Ansprechen bringt.

An sich ist die starkgefragte Hauszentrale V/50 mit ihren günstigen Erweiterungsmöglichkeiten bekannt. Neu ist der elektronische Signal-Erzeuger anstelle des rotierenden Umformers, sowie die mit Leuchttasten ausgerüstete Vermittlungsstation. Trotz kleinerer Abmessungen der Station konnte die Uebersichtlichkeit durch den Einbau der Anzeige-Organe in die Bedienungstasten selbst erhöht werden.

Ganz besondere Bedingungen erfüllt die ausgestellte Vorzimmer-Telephon-Anlage. Diese besteht aus zwei Spezial-Telephonstationen, eine als Chefstation und die andere für die Sekretärin oder einen Mitarbeiter. Die Anlage erlaubt die Verbindungsherstellung zwischen den beiden Stationen ohne Nummernwahl durch einfachen Tastendruck, sowie eine Abwesenheits-Schaltung.

Erstmals wird auch die neue Ausführung der *Albis*-Licht-ruf-Apparate an der Messe gezeigt. Die durchdachte Konstruktion gestattet eine rationelle Montage und ermöglicht beliebige Kombinationen.

Hin und wieder stösst man in der Telephonie auf Einsatzbedingungen, die sich mit herkömmlichen Einrichtungen nicht erfüllen lassen. Das *Albis*-Universal-Telephon wurde zur Schliessung dieser Lücke entwickelt. Im Baukastensystem verknüpft, bildet es eine Vielfachstation für ein- oder zwei-plätzig Bedienung, die bis ca. 40 Teilnehmerleistungen aufnehmen kann. Als Betriebsart kommt Lokalbatterie-, Zentralbatterie- oder Wählbetrieb in Frage. Der Anschluss an ein Funknetz ist möglich.

XAMAX AG, Zürich 50-Oerlikon

Halle 2, Stand 501

Als Neuentwicklung werden Schalter und Steckdosen in neuen Isolierpressstoffgehäusen für die Aufputzmontage in nassen Räumen gezeigt.

In diesen robusten und vielfach anstelle von Gussgehäusen verwendbaren, aber billigeren Pressstoff-Verschaltungen werden geliefert: Paketschalter für 10 A 380 V, 15 A 380 V / 10 A 500 V, Steckdosen für 10 A 380 V, 3 P + E und für 15 A 380 V, 2 P + E, 3 P + E, 3 P + N + E. Die Gehäuse sind so gebaut, dass sie mit Leichtigkeit untereinander montiert werden können und formschöne Aufputz-Kombinationen ergeben.

Franz Rittmeyer AG., Zug

Halle 3b, 1. Stock, Stand 2560

Das Fabrikationsprogramm umfasst das Fernmessen und automatische Steuern auf der hydraulischen Seite der Wasserkraftanlagen, der Wasserversorgungen, der Abwasser-Kläranlagen und der Entwässerungs- und Bewässerungswerke; Apparate für die Hydrographie sowie ähnliche Einrichtungen für die Bewirtschaftung der flüssigen Brennstoffe.

Zu sehen sind: 1. *Eines der 12 Steuerwerke*, die dem *Wasserwerk Basel* zu liefern sind. Sie müssen die Chlorierung und Fluoridierung des Trinkwassers in Abhängigkeit vom variablen Wasserzufluss automatisch steuern, indem sie die Fördermenge der Fadyco-Dosierpumpen für die Chlor- und Fluorlösungen dem momentanen Wasseranfall ständig anpassen. — 2. *Wasserwarte für die Wasserversorgung Barzheim SH*. Diese einfache Wasserversorgung umfasst ein Reservoir und ein vom Reservoirstand und vom Energietarif automatisch zu steuerndes Pumpwerk für den Wasserbezug von der Gemeinde Thayngen. Die Fernöffner- und Schliessereinrichtung für die Lösreserve kann vorgeführt werden. —

3. Das *Schema* der sehr umfänglichen und komplizierten *Gruppenwasserversorgung von Kirchberg-Bazenheid* zeigt den Aufbau der Anlage und die verschiedenen Betriebszustände. — 4. Ein *Venturi-Mengenmesser* dient als Geber zur Fernmeldung der Fördermenge einer Pumpanlage im Bereiche von 0 bis 2500 l/min. Ein eingebauter Summierapparat totalisiert den Durchfluss auf einem Zählwerk. Als Drosselgerät dient eine Blende, vorgesehen zum Einbau in eine Druckleitung NW 200. Den Wirkdruck, den die Blende erzeugt, misst der Venturiapparat mittelst einer automatischen, hydrostatischen Gefässwaage. 5. Ein *direkt registrierender Mengemesser mit Schwimmerantrieb*, für einen Messüberfall vorgesehen, im Betrieb. — 6. Ein *registrierender Mengenfernmesser* für 0 bis 1000 l/min., wobei der Wasserstand im Messkanal *pneumatisch* auf den Empfänger übertragen wird. — 7. Vorgeführt wird das *Rittmeyer-Tank-Warngerät*, auch «*Tankwächter*» genannt. Es alarmiert, wenn der Ölstand ausserhalb der Betriebszeit des Brenners um weniger als 1 mm absinkt; er spricht aber auch an, wenn durch die Leckstelle Grundwasser in den Tank eindringt und den Ölstand zum Steigen bringt. — 8. Eine weitere Neuerung betrifft die *Uebertragung der digitalen Messimpulse mittelst tonfrequenter Wechselströme*. Diese Technik bietet den Vorteil, dass Leitungsabriegelungen und Leitungsanpassungen mittelst Ringübertragern leichter zu bewerkstelligen sind als mittelst den Relaisübertragern. Ausserdem eröffnet sie die Möglichkeit einer Vielfachausnutzung der Uebertragungsleitungen. Ein Beispiel demonstriert die Uebertragung der Impulse, die ein Wasserstand-Geber einem Wasserstand-Empfänger übermittelt. Auf dem Bildschirm eines Kathodenstrahl-Oszillographen sind die tonfrequenten Impulsströme sichtbar gemacht.

GRANDE DIXENCE S. A.

sucht

2 Maschinen- oder Elektroingenieure ev. Maschinen- oder Elektrotechniker

zur Ueberwachung des Baues und der Montage der Pumpstationen in Arolla (90 000 PS) und Z'Mutt/Zermatt (150 000 PS).

Erforderlich: gute allgemeine Fachkenntnisse.

Sprachen: Deutsch — Französisch.

Wir bieten vielseitige Tätigkeit und entwicklungsfähige Stelle. Nach Abschluss der Bauarbeiten Möglichkeit zum Eintritt in den Betrieb an verantwortungreicher Stelle in Zermatt oder Arolla mit entsprechender Besoldung, Pensionskasse und Wohnungsverleicherung.

Handschriftliche Bewerbungen sind unter Beilage von Lebenslauf, Zeugnisabschriften und Photo erbeten an die **Direktion der Grande Dixence S. A., Place de la Gare 12, Lausanne.**

Gesucht auf 1. Juli 1961

Hochbautechniker-Bauführer

für Mitarbeit an grösseren Bauaufgaben.

Herren mit schon ausgewiesener Erfahrung sind gebeten, die Bewerbung mit Zeugnisabschriften, Referenzen und Gehaltsanspruch einzureichen. Bei Bewährung Dauerstelle mit guten Bedingungen. Fünftage-Woche.

A. Kellermüller, Architekt BSA/S. I. A.,
Turnerstrasse 1, Winterthur.



La Direction du 1er arrondissement des CFF, à Lausanne, cherche pour le bureau de construction à Genève

**LL
LL
LL
LL**

un ingénieur-civil un technicien-architecte

Conditions d'admission: Etudes universitaires complètes et diplôme d'ingénieur-civil, respectivement diplôme de technicien-architecte.

Traitement: à convenir.

Délai d'inscription: 5 mai 1961.

S'adresser par lettre autographe et curriculum vitae à la Direction du 1er arrondissement des CFF, à Lausanne.

Entrée en fonctions: selon entente.

Stellenausschreibung

Bei der Aarg. Baudirektion ist die Stelle eines

Kreisingenieurs

zu besetzen.

Anforderungen: Abgeschlossene Studien an einem Technikum. Praktische Tätigkeit im Strassenbau. Erfahrung im Verkehr mit Behörden und Privaten.

Besoldung: Nach Vereinbarung im Rahmen des Besoldungsdekretes, zuzüglich Teuerungszulagen. Der Beitritt zur Beamtenpensionskasse ist obligatorisch.

Stellenantritt: Wenn möglich 1. Juli 1961 oder nach Uebereinkunft.

Anmeldungen: Handschriftlich m. Lebenslauf, Ausweisen über bisherige Tätigkeit und Angabe von Referenzen an die Aarg. Baudirektion in Aarau.

Aarau, den 5. April 1961.

Aarg. Baudirektion

BUHLER

Wir suchen einen Volontär oder Praktikanten

(Techniker, Bauzeichner) für den temporären Einsatz (Mitte Juni bis Mitte November) in unserem

Baubüro

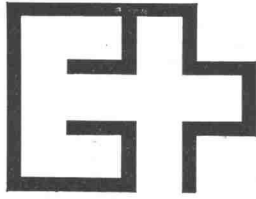
Der Interessent wird als selbständiger Bauzeichner eingesetzt, was entsprechende Kenntnisse bedingt.

Es bietet sich die Möglichkeit, den Industriebau kennenzulernen und die Kenntnisse auf vielen Gebieten zu vervollständigen.

Bewerbungen sind zu richten an das Personalamt der Firma **Gebrüder Bühler, Maschinenfabrik, Uzwil SG.**

Lausanne 1964

SCHWEIZERISCHE LANDESAUSSTELLUNG



STELLENAUSSCHREIBUNG

Zur Bewerbung ausgeschrieben:

3 Bauführer

Diese Tätigkeit schliesst folgende Verantwortungen ein:

- Organisation und Ueberwachung der Bauplätze
- Anfertigung der Submissionen
- Ausmessarbeiten
- Rechnungskontrollen

1 Ausmess-Bauführer

Diese Tätigkeit schliesst folgende Verantwortungen ein:

- Kostenvoranschläge
- Ausmessarbeiten für Submissionen
- Ausmessarbeiten am Bau
- Rechnungskontrollen

Eintritt: möglichst bald, für evtl. zeitweise und ab 1. November 1961 Vollbeschäftigung.

Handschriftliche Offerten mit Lebenslauf, Photographie, Referenzen, Zeugnisabschriften und Saläransprüchen sind zu richten an:

Direction de l'Exposition nationale Suisse, Lausanne 1964, Château St-Maire, Lausanne.

Letzter Termin: Montag, 15. Mai 1961

Gesucht:

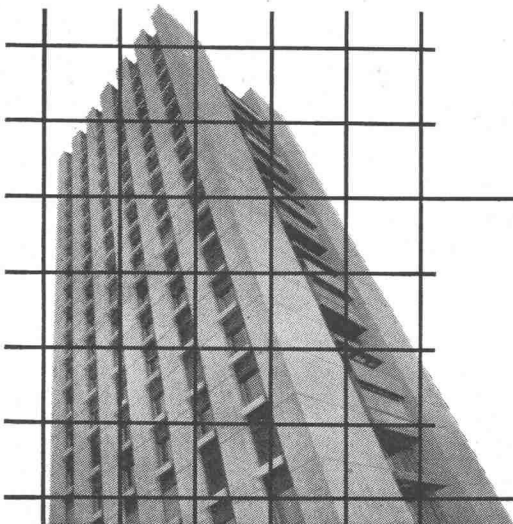
Eisenbetontechniker evtl. -zeichner

nach Zürich auf kleineres Ing.-Bureau in Dauerstellung. 5-Tage-Woche. Offerten unter Chiffre ZM 5739 an Mosse-Annoncen AG., Zürich 23.

● ● Architekt ● ●

Wir suchen begabten Mitarbeiter, der logisch projektieren und überlegen, architektonisch gestalten und darstellen kann. Selbständige Arbeitsweise Voraussetzung.

Interessenten, die auf einen neuzeitlich organisierten Arbeitsplatz reflektieren, wollen bitte anrufen, Telefon Zürich 28 94 20.



Für rationellen Hoch- und Tiefbau profilierte **PERFEKT** Stahldrahtnetze

Verlangen Sie Spezialkatalog mit Berechnungstabellen.

EMIL HITZ

Fabrik für Drahtgeflechte

Zürich 3/45 Grubenstrasse 29 Telephone 051-33 25 50

Zweigbetrieb Basel

Obere Rebgasse 40 Telephone 061-32 45 92



Grosses Unternehmen der chemischen Industrie in Basel **sucht** für sein Baubüro einen

BAUTECHNIKER

für interessante und vielseitige Aufgaben im Industriebau.

Geboten wird: Dauerstelle, angenehme Arbeitsbedingungen (5-Tage-Woche), Pensionskasse.

Handgeschriebene Offerten mit Lebenslauf, Photo, Zeugnisabschriften und Angabe der Gehaltsansprüche sind erbeten unter Chiffre U 80 940 Q **Publicitas AG., Basel.**

Das Eidg. Institut für Schnee- und Lawinenforschung Davos **sucht**

Ingenieur oder Naturwissenschaftler

zur Bearbeitung eines auf ca. 3 Jahre befristeten Forschungsauftrages über den Strassenwinterdienst (Treibschnee- und Glatt-eisproblem).

Erforderlich sind thermodynamische und aerodynamische Grundkenntnisse, Beobachtungsgabe und Befähigung für experimentelle Arbeiten.

Nähere Auskunft erteilt das obgenannte Institut (Tel. 083 3 55 06).

● **Anzeigen in der Schweizerischen Bauzeitung sind eine hervorragende Verkaufshilfe** ●

BROWN BOVERI

Für unsere Konstruktionsabteilung von thermischen Anlagen suchen wir einen jüngeren, initiativen

Maschinentechniker

Wir bieten Ihnen Gelegenheit, bei interessanten Entwicklungsarbeiten mitzuwirken.

Interessenten sind gebeten, ihre Bewerbung einzureichen unter **Kennziffer 788** an das **Personalbüro der AG Brown Boveri & Cie., Baden.**

Für den Bau des

Kaunertalkraftwerkes

Speicherkraftwerk mit 325 000 kW Leistung, rund 10 Mio m³ Erd- und Felsbewegung, 50 km Stollenbauten

suchen wir

a) für unsere Hauptverwaltung in Innsbruck:

Dipl. Ingenieure für das Konstruktionsbüro

Dipl. Ing. für Bauwirtschaft

Dipl. Ing. für Vermessungswesen

Hochbau- und Tiefbautechniker, Elektrotechniker (HTL)

b) für unsere Bau- u. Montagstellungen:

Bauleiter mit Tiefbauerfahrung

jüngere Dipl. Ingenieure (Fachrichtung Bauwesen und Elektrotechnik)

Bauaufleute

Hochbau- und Tiefbautechniker, Elektrotechniker (HTL)

Vermessungstechniker

Schreibkräfte

Bauaufseher

Bewerbungen mit Lebenslauf und Zeugnisabschriften sind zu richten an die

Tiroler Wasserkraftwerke AG, Innsbruck
Postfach 212

Gesucht nach Bern, junger, initiativer

Hochbauzeichner

zur Bearbeitung von Innenausbauten (Ladeneinrichtungen, Tea-Room, Cafés usw.) inkl. den dazu gehörenden baulichen Aufgaben. Französische Sprachkenntnisse erwünscht.

Gewandte, selbständige Zeichner, gute Darsteller, senden Offerte mit handgeschriebenem Lebenslauf, Zeugnissen und Lohnanspruch an das **Zentralsekretariat des Schweiz. Bäcker-Konditorenmeister-Verbandes, Seilerstrasse 9, Bern.**

Dipl. Architekt S.I.A. sucht für neu zu errichtendes Büro in der Ostschweiz (5-Tage-Woche)

Bautechniker / Bauzeichner

Bewerber, die Freude an selbständigem Arbeiten in aufgeschlossenem Team haben, bitte ich um Offerte mit Angabe des Bildungsganges, Gehaltsanspruchs und des möglichen Eintrittstermins unter Chiffre C 9095 an **Benno Ott, Annoncen, St. Gallen.**



Bautenschutz

Grundwasser- u. Flachdachisolierungen, Abdichtungen

Frank Isolierungen AG

Manessestr. 6, Zürich 3, Tel. (051) 25 67 92/93



Wir suchen

VERMESSUNGSTECHNIKER

für selbständige Erstellung von Leitungstracés und für Nachführung von Plänen, sowie

ZEICHNER

für die Nachführung von Leitungsplänen und für zeichnerische Arbeiten.

Vermessungs- oder Tiefbauzeichner werden bevorzugt.

Wir bieten: Interessante und verantwortungsvolle Tätigkeit in Ueberlandwerk mit teilweise städtischem Charakter, Fürsorge-Einrichtungen, zwei freie Samstage pro Monat.

Offerten von Schweizerbürgern mit Lebenslauf und Saläransprüchen sind zu richten an die Direktion der

Elektra Birseck, Münchenstein 2 / BL.



Bauschreiber

Bereits in einem Baugeschäft oder Architekturbüro tätig gewesen Bewerber mit Erfahrungen in der Erstellung von Bauabrechnungen und der Führung der Zahlungskontrolle bieten wir gutbezahlte Dauerstelle bei fortschrittlichen Lohn- und Arbeitsbedingungen (5-Tage-Woche, Pensionskasse).

Bewerbungen mit Lebenslauf, Zeugnisabschriften und Photo sind zu richten unter Chiffre ZU 6024 an Mosse-Annoncen AG., Zürich 23.

Guteingeführtes Ingenieurbüro in Zürich sucht initiativen und zuverlässigen

dipl. Bauingenieur

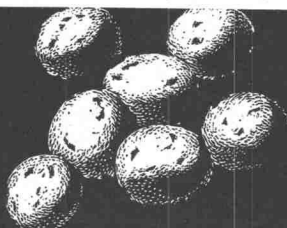
mit einigen Jahren Praxis, guter Statiker und Konstrukteur, der fähig ist, einer Arbeitsgruppe vorzustehen, für vielseitige Aufgaben des Hoch- und Tiefbaus. Gute Honorierung, bei Eignung Dauerstelle, englische Arbeitszeit mit freiem Samstag, angenehme Arbeitsbedingungen. Offerten mit kurzem Lebenslauf und Referenzen erbeten unter Chiffre ZA 6003 an Mosse-Annoncen AG., Zürich 23.

Architekturbüro auf dem Platze Uzwil SG sucht tüchtigen

Bau-techniker oder zeichner

Angenehmes Arbeitsklima, 5-Tage-Woche. Wohnung kann vermittelt werden.

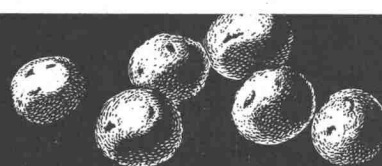
Offerten sind erbeten mit Angabe von Bildungsgang, prakt. Tätigkeit und Saläranspruch unter Chiffre ZK 100 an Benno Ott Annoncen, St. Gallen.



Leca

Isolierbaustoff vielseitig • wirtschaftlich

Neu



AG HUNZIKER

Wir suchen für unser Architekturbüro in Zürich

Architekten Bauführer Bautechniker/Bauzeichner

Bewerbern wird gut honorierte Dauerstellung, selbständige, interessante Tätigkeit, zum Teil auf dem Gebiete des Krankenhausbaues, geboten. 5-Tage-Woche, engl. Arbeitszeit. Eintritt nach Vereinbarung.

H. Weideli + W. Gattiker, Architekten, Rämistrasse 5, Zürich 1, Tel. 34 08 08.

Gesucht auf Architekturbüro Nähe Zürich

Architekt

künstlerisch begabt, mit erstklassigen darstellerischen Fähigkeiten, zur Bearbeitung von grossen Bauaufgaben,

1 Techniker oder Bauzeichner

mit Praxis in Bauführung, Plänen und Submission,

1 Bauführer

für selbständige Leitung von Baustellen.

Angenehmes Arbeitsklima, 5-Tage-Woche.

Gut ausgewiesene Mitarbeiter wenden sich unter Chiffre ZF 5360 an Mosse-Annoncen AG., Zürich 23.

Bureau d'ingénieur de Neuchâtel cherche

Jeune ingénieur-civil diplômé,

ayant initiative et esprit d'équipe, capable de travailler de manière indépendante.

Béton armé, béton précontraint, génie-civil, constructions industrielles. Semaine de 5 jours.

Offre manuscrite avec curriculum vitae, références, photo; ZF 5954 à Annonces-Mosse, Zurich 23.

Für die Durchführung einer neuzeitlichen Wohnüberbauung einer Zürcher Grossindustrie wird selbständiger

Bauführer

gesucht.

Einem in allen einschlägigen Arbeiten absolut befähigten Fachmann bietet sich im Rahmen eines langfristigen Bauprogrammes vielseitige Dauerstelle.

Antritt baldmöglichst oder nach Uebereinkunft.

Interessenten sind gebeten, ihre Offerten unter Chiffre ZG 669 an Mosse-Annoncen AG., Zürich 23, zu richten.

Baugeschäft in Zürich sucht:

Partner in Tiefbauunternehmung

(aktive Mitarbeit, Zusammenarbeit mit bestehender Firma, evtl. nur finanzielle Beteiligung).

Absolute Diskretion zugesichert und verlangt.

Offerten erbeten unter Chiffre ZS 5988 an Mosse-Annoncen AG., Zürich 23.

Gesucht in kleineres, gut beschäftigtes Ingenieurbüro in Schaffhausen

ein Tiefbautechniker

(Eisenbeton, allg. Tiefbau)

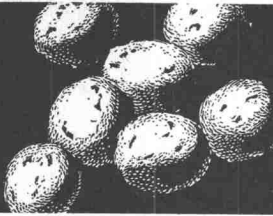
Bewerber, welche Interesse an einer selbständigen und vielseitigen Arbeit haben, melden sich unter Chiffre ZG 5947 an Mosse-Annoncen AG., Zürich 23.

Zu kaufen gesucht
evtl. zu mieten auf lange Dauer

Essbaracke (Kantine)

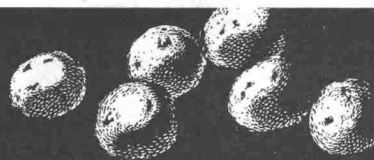
für ca. 80—100 Mann.

Offerten unter Chiffre ZP 5919 an Mosse-Annoncen AG., Zürich 23.



Leca
Isolierbaustoff

Neu



mit hohem k-Wert

AG HUNZIKER



Wir suchen für die Bauleitung einer Kraftwerkanlage im Oberwallis einen jüngeren

**Tiefbautechniker
(event. Tiefbauzeichner)**

als Stellvertreter des Chefs der örtlichen Bauleitung. Bauplatzerfahrung erwünscht.

Wir bieten interessante Tätigkeit bei angemessener Honorierung.

Angebote mit Lebenslauf, Zeugniskopien, Photo sowie Angabe von Referenzen, Gehaltsansprüchen und Eintrittstermin sind zu richten an die

Aluminium-Industrie-Aktien-Gesellschaft
Feldeggstrasse 4 — Postfach Zürich 34



sucht für ihre Bureaux in Basel

**1 Bauingenieur
1 Bautechniker
1 Bauzeichner**

für Arbeiten im Zusammenhang mit der Projektierung und Bauleitung von Wasserkraftanlagen im In- und Ausland.

Wir bieten: Moderne Anstellungsbedingungen, angenehmes Arbeitsklima, Gehalt nach Ausbildung und Leistung.

Bewerber, die sich wenn möglich über Erfahrung auf dem Gebiet des Kraftwerkbaues ausweisen können, sind gebeten, ihre Offerten unter Beilage von Zeugnisschriften, Photo, zu richten an die



Schweizerische Elektrizitäts- u. Verkehrsgesellschaft
Malzgasse 32, Basel



Für Bauingenieur (Eisenbeton) zu vergeben

Heimarbeit

Offerten unter Chiffre ZD 5631 an Mosse-Annoncen AG., Zürich 23.



Bauzeichner

oder

Bautechniker

mit Praxis in Bauführung, Plänen und Submission, zu baldigstem Eintritt auf kleineres Architekturbüro **gesucht.**

Karl Eberli, dipl. Architekt ETH/S. I. A., Kreuzlingen.

DIPL. ARCHITEKT ETH

mit Praxis im In- und Ausland, wünscht neuen Wirkungskreis als rechte Hand des Chefs. Beteiligung oder Teilhaberschaft nicht ausgeschlossen. Raum Bern bevorzugt.

Offerten unter Chiffre ZF 6009 an Mosse-Annoncen AG., Zürich 23.

Junger

Maurer oder Bauzeichner

in Baugeschäft (Stadt Zürich) als **Hilfsbau-
führer gesucht.**

Offerten unter Chiffre ZD 6001 an Mosse-Annoncen AG., Zürich 23.

Wir suchen
Sie...!

SIGG

wegen Pensionierung des bisherigen Stelleninhabers für unsere Bauabteilung

Techn. Angestellten

(Bauzeichner, Maurerpolier)

Arbeitsgebiet: Unterhalt von Fabrik- und Wohnbauten, Ueberwachung der internen Bau-, Schreiner- und Malerarbeiten, Erstellen entsprechender Voranschläge und Pläne.

Wir bieten den Leistungen angepasste Salarierung, eigene Pensionskasse und 5-Tage-Woche.

Interessenten senden ihre Offerte mit den üblichen Beilagen an

SIGG

Aktiengesellschaft Sigg
Frauenfeld
Aluminium- und
Metallwarenfabrik

Baracken-Verkauf

Auf den 1. Mai 1961 gelangen auf dem **Flughafen Zürich** unzerlegt ab Platz die folgenden Baracken zum Verkauf:

Baracke D 15 samt Installationen, Trennwänden etc. Dachpappe-Dach.
Ausmass: ca. 56,18 × 7,18 m
Richtpreis: Fr. 3000.—

Baracke D 16 samt Installationen, Trennwänden etc. Dachpappe-Dach.
Ausmass: ca. 56,18 × 7,18 m
Richtpreis: Fr. 8500.—

Baracke E 20 samt Installationen, Trennwänden etc. Ziegeldach, Betonboden.
Ausmass: ca. 25,40 × 6,90 m
Richtpreis: Fr. 4000.—

Baracke E 22 samt Installationen, Trennwänden etc. Dachpappe-Dach.
Grundfläche: ca. 315 m²
Richtpreis: Fr. 8000.—

Besichtigungsmöglichkeit: 27. April 1961, um 14.15 h.

Treffpunkt: Eingang zum alten Barackendorf, westlich Post- und Frachtgebäude.

Kaufofferten sind bis spätestens Ende April zu richten an das Amt für Luftverkehr, Postfach, Flughafen-Zürich 58.

Direktion der öffentlichen Bauten
des Kantons Zürich

Für unser Baubüro suchen wir einen versierten

Bauzeichner

für die Bearbeitung von Neuprojektierungen und Umbauten, sowie für die Mithilfe bei Bauführungen.

Der Posten verlangt abgeschlossene Bauzeichnerlehre, sowie Praxis auf einem Architekturbüro. Er bietet geeignetem Fachmann, welcher selbständig arbeiten kann und Interesse für Industrie-probleme hat, ein interessantes Wirkungsfeld.

Offerten mit Bild, den üblichen Unterlagen, sowie den Gehaltsansprüchen sind erbeten an die **Personalabteilung Angestellte** der

Schweiz. Wagons- und Aufzügefabrik AG., Schlieren-Zürich.

Ingenieurbüro ETH/S. I. A. in Basel sucht

dipl. Bauingenieur evtl. Tiefbauzeichner

guter Statiker mit Praxis, für Hoch- und Tiefbau, als Stütze des Inhabers. Sehr gute Honorierung, 5-Tage-Woche.

Offerten erbeten unter Chiffre 5381 an **Mosse-Annoncen, Basel 1.**

Gesucht von Ingenieurbüro Nähe Zürich (Limmattal)

Eisenbetonzeichner

zur Bearbeitung interessanter Aufgaben im Eisenbeton- und Tiefbau.

5-Tage-Woche. Eintritt sofort oder nach Uebereinkunft.

Offerten unter Chiffre ZP 6045 an **Mosse-Annoncen AG., Zürich 23.**

Innenarchitekt

mit Erfahrung, empfiehlt sich den Herren Architekten für Entwurf- und Werkpläne von Innenausbauten, sowie Schreinerarbeiten, Perspektiven u. a. m. — Offerten unter Chiffre OFA 2978 Zy an **Orell Füssli-Annoncen, Zürich 22.**

Architekt

sucht freie Mitarbeit, auch Massen-Auszüge, im Raum zwischen Zürich und Chiasso. Angebote unter Chiffre ZP 692 an **Mosse-Annoncen AG., Zürich 23.**

ausstellung

bauen + wohnen

MÜNCHEN, 15. Sept. bis 1. Okt. 1961

Auskünfte durch Handelskammer Deutschland-Schweiz, Talacker 41, Zürich 1

Gesucht auf Ingenieurbüro S. I. A. des Kantons Aargau

1 Dipl. Bauingenieur

für die selbständige Projektierung und Bauleitung auf dem Gebiete der Abwasserreinigung

evtl. 1 Dipl. Bauingenieur evtl. 1 Tiefbautechniker

für die selbständige Projektierung und Bauleitung auf dem Gebiete des allg. Strassenbaues.

Geboten wird: Angenehmes Arbeitsklima, teilw. 5-Tage-Woche, Dauerstelle mit überdurchschnittl. Entlohnung.

Offerten mit den üblichen Unterlagen sind zu richten an **R. Walter**, Dipl. Ingenieur, **Brugg**.

Gesucht für interessante Bauaufgaben

Bauzeichner / Bauführer

selbständiges Arbeiten, 5-Tage-Woche, zeitgemässe Entlohnung, Eintritt nach Vereinbarung.

E. Hagemüller, Architekt, Stauffacherstr. 96, Zürich 4, Tel. 25 08 04

Gesucht auf Sommer 1961

dipl. Architekt

für Projektierung und Ausführung grösserer Bauaufgaben. Gute Honorierung, 5-Tage-Woche. Offerten mit Referenzen und Gehaltsansprüchen erbeten unter Chiffre OFA 11 236 R an **Orell Füssli-Annoncen, Aarau**.

Gesucht

Bautechniker Bauführer Bauzeichner

für vielseitige, interessante Bauaufgaben. Dauerstelle. 5-Tage-Woche.

Willy Vonesch, Arch. ETH/S. I. A., **Samedan** (Engadin).

Gesucht per sofort oder nach Uebereinkunft

Architekt Bautechniker oder Bauzeichner

auf Architekturbüro in Brugg für Entwürfe, Ausführung und Bauführung. Sehr gute Honorierung, 5-Tage-Woche.

Fritz Läubli, Architekt, Baslerstr. 163, **Umiken-Brugg AG**, Tel. (056) 4 34 94.



Leca Neu
Isolierbaustoff leicht • wasserundurchlässig

AG HUNZIKER

Bureau d'architecture des **Raffineries du Rhône** cherche

1 technicien-conducteur de travaux

expérimenté, pour direction bureau et chantier. Entrée immédiate ou à convenir.

Faire offre, avec curriculum vitae et prétentions de salaire à **MM A. Berrut et Jean Serex, architectes, 3, Place Dufour, Morges (Vd).**

Gesucht erfahrene, selbständige, tüchtige

Bautechniker / Bauzeichner

für Wohnhaushochbauten, Fabriken, Geschäftsbauten, in mittleres Architekturbüro **S. I. A.** in Aarau. Gute Honorierung, 5-Tage-Woche. Offerten mit Referenzen und Gehaltsansprüchen erbeten unter Chiffre **OFA 4831 R** an **Orell Füssli-Annoncen, Aarau.**

Junger Bauingenieur

3 Jahre Praxis in Ingenieurbüro (Zürich); Entwurf, Bearbeitung, Kostenvoranschlag für Brücken- und Industriebauten, Kenntnisse in Spannbeton und elektr. Datenverarbeitung.

sucht interessantes, vielseitiges Arbeitsgebiet in der **Welschschweiz**. Offerten unter Chiffre **ZB 718** an **Mosse-Annoncen AG., Zürich 23.**

Dipl. Architekt

mit 10jähriger Praxis in allen Fachbereichen, erste Kraft in ungekündigter, leitender Stellung, **sucht neuen Wirkungskreis**, möglichst im Raume Basel. Unerlässlich sind: Begeisterung am Neuen, Wille zum Gültigen, flexible Beharrlichkeit in der Durchführung, Unabhängigkeit gegen Unternehmerschaft und Spekulation, Teamgeist angenehm. Offerten unter Chiffre **ZG 6040** an **Mosse-Annoncen AG., Zürich 23.**

Dipl. BAUTECHNIKER-ARCHITEKT

34 Jahre, in ungekündigter Stellung, mit besten Referenzen, sucht **neuen Wirkungskreis**.

Ich biete eine ausgiebige praktische Erfahrung in Planbearbeitung, Bauorganisation und Submission. Sicheres Auftreten Bauherrschaffen und Behörden gegenüber, Gewandtheit im schriftlichen Verkehr, verantwortungsbewusst.

Ich wünsche mir einen selbständigen Vertrauensposten als Chef oder dessen Stellvertreter in Industriebüro oder als Liegenschaftenbearbeiter in einer Versich.-Gesellschaft oder auch als Bauleiter in nur seriösem Arch.-Büro. Evtl. käme auch Stelle als techn. Berater im Aussendienst für entspr. Firma in Betracht.

Es wollen sich bitte nur Firmen melden, die den vorigen Wünschen entsprechen und auch die nötigen Aufstiegsmöglichkeiten garantieren können.

Detaillierte Offerten erbeten unter Chiffre **ZH 6071** an **Mosse-Annoncen AG., Zürich 23.**

Bestausgewiesener **Dipl. Bauing. ETH** mit mehrjähriger praktischer Tätigkeit als **Statiker und Konstrukteur** (Hoch- u. Tiefbau), sprachenkundig, **sucht entspr. Posten** im Tessin oder in Italien. Offerten unter Chiffre **ZW 657** an **Mosse-Annoncen AG., Zürich 23.**

Architekt

dipl. ETH mit mehrjähriger Praxis, sicherer Entwerfer und Darsteller mit Wettbewerbserfahrung, **sucht neuen Wirkungskreis**. Kanton Zürich bevorzugt. Offerten unter Chiffre **PQ 10557 W** an **Publicitas AG., Winterthur.**

Dipl. Ing. S.I.A.

sucht **Hausarbeit und Aufträge** (Eisenbeton und V. S. Beton), auch **Anfertigung von Armierungsplänen**. Offerten unter Chiffre **ZB 648** an **Mosse-Annoncen AG., Zürich 23** oder Tel. 051/46 48 12 (nur abends).

Dipl. Hochbautechniker

mit langjähriger Erfahrung auf allen Arbeitsgebieten des Wohnungsbaues **sucht neuen Wirkungskreis**. Nordostschweiz bevorzugt. Angebote unter Chiffre **OFA 13 165 R** an **Orell Füssli-Annoncen, Aarau.**

Bauzeichner

verheiratet, 8 Jahre Praxis (wovon ca. 4 Jahre Bauleitung), **wünscht sich aus ungekündigter Stellung zu verbessern**. Bin sauberer Planzeichner, jedoch vorwiegend an der Bauleitung und am Offertwesen interessiert. Gute Zeugnisse vorhanden. Suche nach Möglichkeit Lebensstellung mit Aufstiegsmöglichkeiten und guter Entlohnung. Es werden nur Antworten mit Lohnofferte berücksichtigt. Offerten unter Chiffre **ZC 6034** an **Mosse-Annoncen AG., Zürich 23.**

Junger dipl. Arch. ETH

mit zweijähriger Büropraxis, in ungekündigter Stellung, **sucht neuen Wirkungskreis**. Offerten erbeten unter Chiffre **ZB 702** an **Mosse-Annoncen AG., Zürich 23.**

Junger Tiefbauzeichner

sucht **Zeichnerarbeiten als Nebenverdienst**. 3 Jahre Praxis im Kanalisations- und Strassenbau. Offerten unter Chiffre **ZA 6032** an **Mosse-Annoncen AG., Zürich 23.**

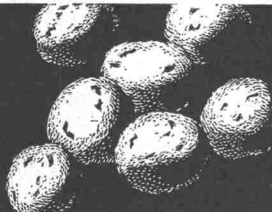
Dipl. Tiefbautechniker

mit Erfahrung in der Projektierung von Nationalstrassen **sucht Stellung** auf den 1. Juli 1961. Angebote mit Angaben über das Arbeitsgebiet unter Chiffre **ZW 711** an **Mosse-Annoncen AG., Zürich 23.**

Zu verkaufen (18 km von Biel)

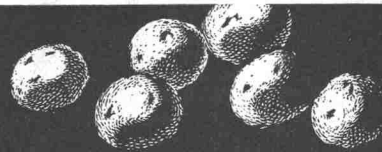
Bauland

ca. 7000 m², Wasseranschluss vorhanden. Offerten unter Chiffre **AS 308 J** an **Schweizer Annoncen AG. «ASSA», Biel.**



Leca

Neu



Isolierbaustoff frostsicher • feuerbeständig

AD-HUNZIKER

Für die Lösung Ihrer schwierigen Bauprobleme folgender Spezialgebiete:

FLACHDÄCHER FASSADEN UNTERLAGSBÖDEN

haben wir besonderes Interesse. Technische Berechnungen und die Ausarbeitung von Vorschlägen erfolgen kostenlos.

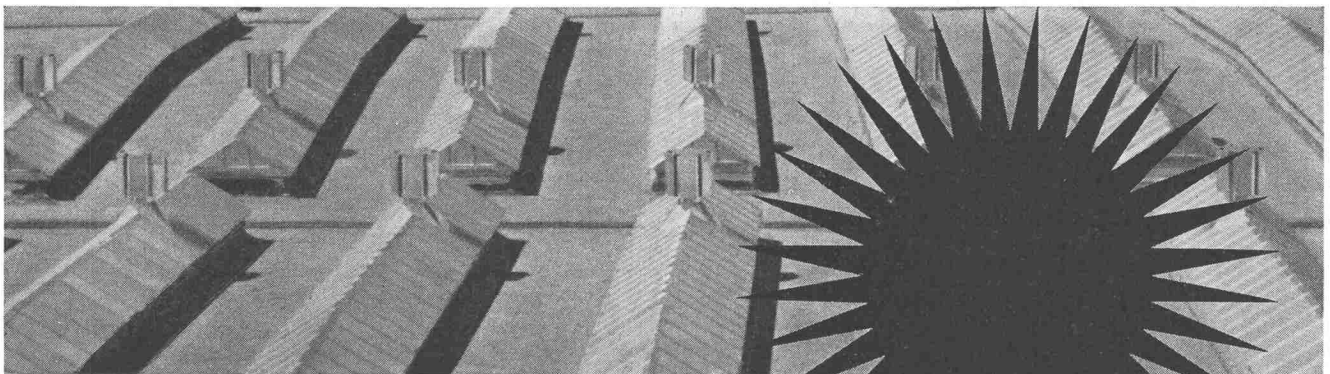
ELASTIZELL-Porenbeton für begehbare Dachisolierungen und Spezialkonstruktionen — **rowapor**-Kunstharz für isolierende Fassaden-Verputze und -Anstriche (insbesondere für Renovationen) — **MIROL** und **PCI**-Siegel für Zementböden-Oberflächenhärtung und -Imprägnierungen — Wir stehen mit Offerten und langjähriger Erfahrung zu Ihrer Verfügung.

rowa

ag

Rüti ZH, Telefon (055) 4 48 13
Kunstharz- und Isolierbaustoffe

Gratislicht durch Oberlicht



Natürliches Licht ist nicht nur das beste und billigste Licht, es ermüdet auch weniger!

JAKOB **SCHERRER** SÖHNE

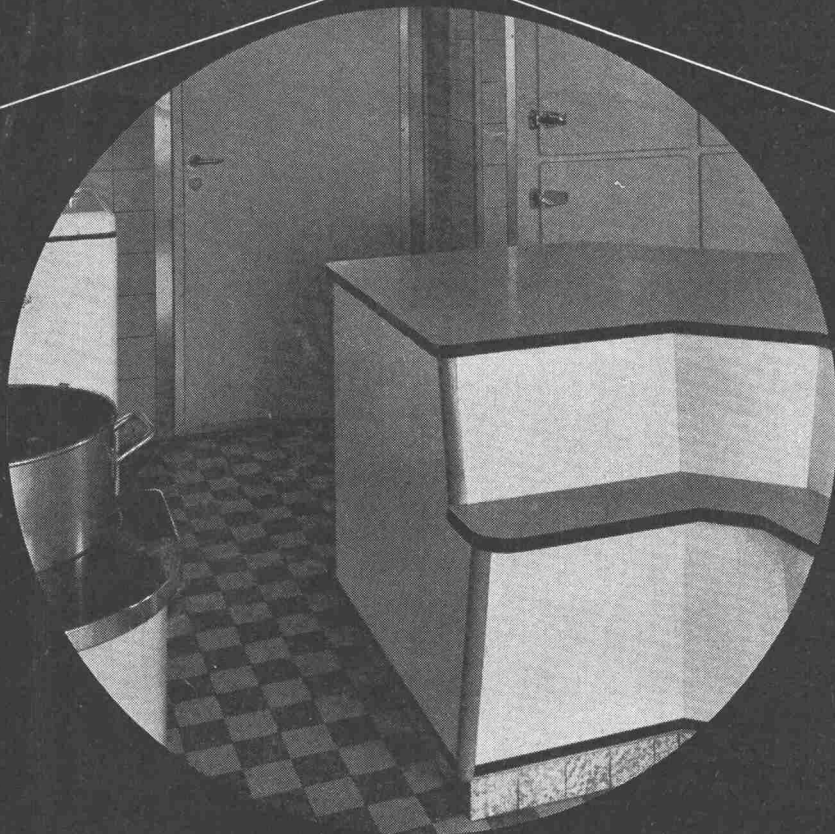
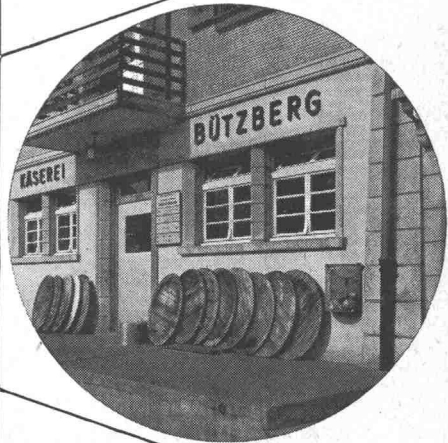
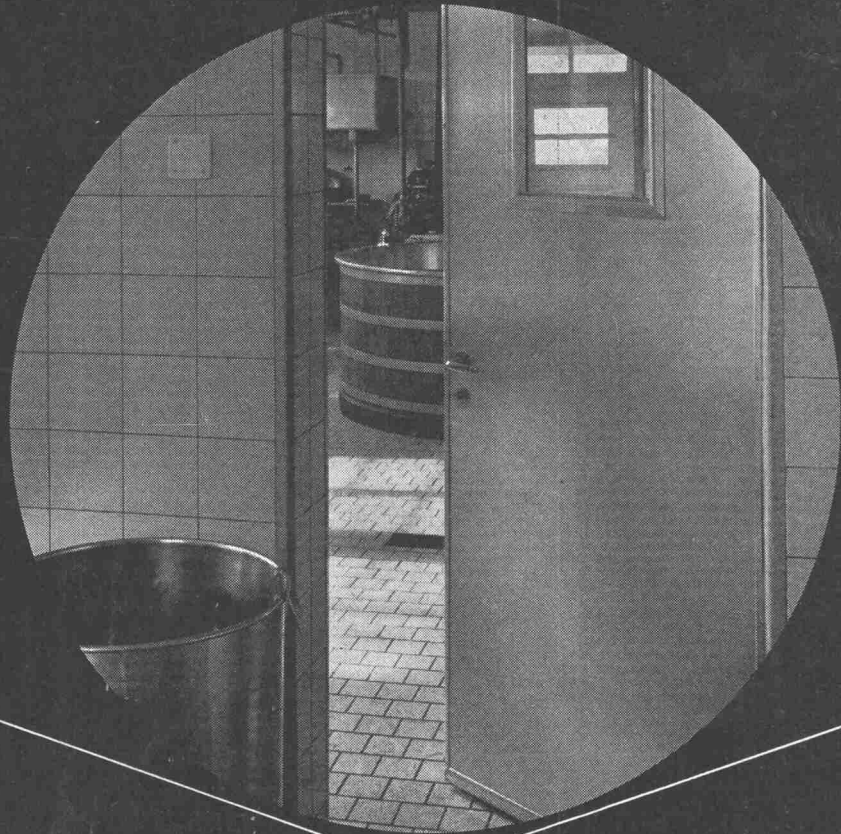
Glasdachbau — unsere Spezialität seit 1907

Allmendstrasse 7 Zürich 2/59 Tel. 051/25 79 80

BRIGATEX

Verklebung seit Jahren bewährt

1955 wurden in der Käserei Bützberg an Innen- und Außentüren aus Hartpavatex Aluminiumplatten mit Brigatex aufgeklebt. Die Verklebung der Kunstharzbeläge des Ladentisches erfolgte ebenfalls mit Brigatex.



Brigatex-Verklebung widersteht seit Jahren

- der Sonnenbestrahlung an einer Ladentüre
- der Feuchtigkeit eines Käsereibetriebes
- der Kälte eines Kühlraumes

Möchten Sie sich über die Alterungsbeständigkeit neuzeitlicher Klebstoffe und Leime orientieren lassen, wenden Sie sich an unsern technischen Dienst, der über eine reiche Praxiserfahrung verfügt.

