

**Zeitschrift:** Schweizerische Bauzeitung  
**Herausgeber:** Verlags-AG der akademischen technischen Vereine  
**Band:** 79 (1961)  
**Heft:** 17

## Werbung

### Nutzungsbedingungen

Die ETH-Bibliothek ist die Anbieterin der digitalisierten Zeitschriften. Sie besitzt keine Urheberrechte an den Zeitschriften und ist nicht verantwortlich für deren Inhalte. Die Rechte liegen in der Regel bei den Herausgebern beziehungsweise den externen Rechteinhabern. [Siehe Rechtliche Hinweise.](#)

### Conditions d'utilisation

L'ETH Library est le fournisseur des revues numérisées. Elle ne détient aucun droit d'auteur sur les revues et n'est pas responsable de leur contenu. En règle générale, les droits sont détenus par les éditeurs ou les détenteurs de droits externes. [Voir Informations légales.](#)

### Terms of use

The ETH Library is the provider of the digitised journals. It does not own any copyrights to the journals and is not responsible for their content. The rights usually lie with the publishers or the external rights holders. [See Legal notice.](#)

**Download PDF:** 21.12.2024

**ETH-Bibliothek Zürich, E-Periodica, <https://www.e-periodica.ch>**

# SCHWEIZERISCHE BAUZEITUNG

WOCHENSCHRIFT FÜR ARCHITEKTUR / INGENIEURWESEN / MASCHINENTECHNIK

REVUE POLYTECHNIQUE SUISSE

ORGAN DES S. I. A. SCHWEIZERISCHER INGENIEUR- UND ARCHITEKTEN-VEREIN  
UND DER G. E. P. GESELLSCHAFT EHEMAL. STUDIERENDER DER EIDG. TECHN. HOCHSCHULE  
GEGRÜNDET 1883 VON ING. A. WALDNER / HERAUSGEGEBEN VON ING. W. JEGHER

*Fenster*



*Kiefer Zürich*

Geleisebau

317

Strassenbau

Tiefbau

Industrieböden

**WALO**

**WALO**

**Bauunternehmung Walo Bertschinger AG**

## Verlag

W. Jegher & A. Ostertag, Dianastrasse 5,  
Zürich 2 / Tel. 23 45 07 / Postcheck VIII 6110  
Bürozeiten: Montag bis Freitag 7—12 Uhr  
und 13.45—17.30 Uhr. Samstags geschlossen.  
Postadresse:  
Schweiz. Bauzeitung, Postfach Zürich 39

## Bezugspreise

Einzelheft Fr. 1.65 — Abonnements:

	12 Monate	6 Monate	3 Monate
Schweiz	66.—	33.—	16.50
Ausland	72.—	36.—	18.—

Für Mitglieder des S. I. A., der GEP und  
des Schweiz. Technischen Verbandes sowie  
für Studierende der ETH, der EPUL und  
schweiz. staatl. Technischer Mittelschulen  
ermässigte Preiskategorien nach Tarif.

## Anzeigenverwaltung

Mosse-Annoncen AG., Zürich 1, Limmat-  
quai 94 / Tel. 24 26 00 / Postcheck VIII 1027

## INHALT

- Numerische Methoden der Baustatik.  
Von *F. Stüssi* . . . . . 275\*
- Calcul numérique des plaques et des  
parois minces. Par *P. Dubas* . . . . . 280\*
- Zwei Kirchenentwürfe der Architek-  
ten *A. und W. Moser*, Baden und  
Zürich . . . . . 288\*

## Buchbesprechungen

- Die bauliche Entwicklung der Stadt  
Zürich, von *W. Naegeli* . . . . . 291
- Neuerscheinungen . . . . . 292

## Wettbewerbe

- Alters- und Pflegeheim in Horw.  
Stadtplanung von Tunis. Primar-  
schulhaus und Turnhalle in Jona.  
Primarschulhaus an der Scheidegg-  
strasse in Winterthur. Ecole de Chi-  
mie in Genf . . . . . 292

## Mitteilungen aus der G. E. P.

- Bezeichnung des Technikums als «In-  
genieurschule». Vereinigung ehemali-  
ger Chemiestudierender an der ETH 292

## Ankündigungen

- Der Ingenieur in der Gesellschaft, in  
Politik und Verwaltung. Vortrags-  
kalender . . . . . 292

# ISOLIERTE FRISCHLUFTKAMINE

hergestellt aus Ziegelschrot, eignen sich für rasche, zuverlässige Raumlüftung und Abgaskamine. Die Leitungen sind keiner Korrosion unterworfen, saugen sofort jede Kondenswasserbildung auf und dröhnen nicht. Luftabzug und Frischluftzufuhr in einem Kanal, oder im Verbund. Einfach zu montieren gemäss den Vorschriften der kantonalen und städtischen Baupolizei. 50-jährige Erfahrungen bürgen für beste Qualität.

Kamin-Werk Allschwil/BL

Telefon 061/387775



Martz + Bühmann

## Euclid C-6 Raupentraktor



mit **CK**  
zum  
**Erfolg**



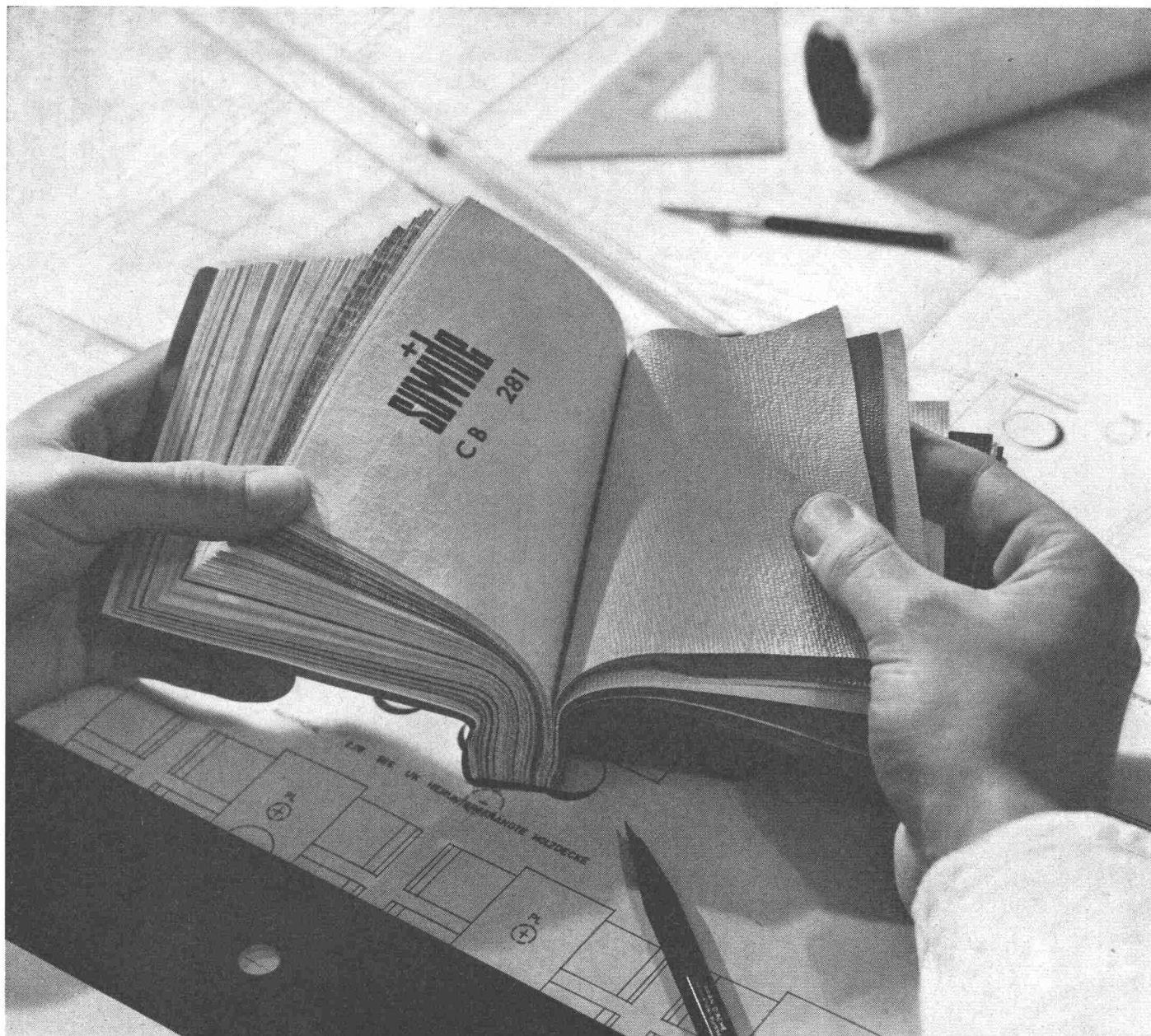
Die verblüffende Leistung dieses Euclid Bulldozers begeistert die Fachleute in aller Welt. Er gewährleistet maximale Schnelligkeit und Wendigkeit unter allen Arbeitsbedingungen. Die wichtigsten Daten: 217 PS Dieselmotor, Allison-Drehmomentwandler, vollhydraulisches Getriebe, Raupenkette auf 7 Rollen laufend, max. Zughakenleistung 36 to., Gewicht 19,2 to. Verlangen Sie vor dem Ankauf eines Bulldozers unbedingt eine C-6 Gratisvorführung! Charles Keller Wallisellen, Tel. 051/93 39 33

fischer corso



## Charles Keller Baumaschinen





**SUWIDE**

**Wandbekleidung aus PVC-Plastic in mehr als 50 Variationen**

Suwide – die moderne Wandbekleidung für den neuzeitlichen europäischen Bau- und Wohnstil – bietet Ihnen 58 Dessins, Strukturen und Farben... neue, überraschende Möglichkeiten für die Raumgestaltung. Auch für die Verkleidung von Türen und Trennwänden. Verlangen Sie unsere prächtige Kollektion.

**Die technischen Vorzüge:** Suwide ist lichtecht, reissfest, kratzfest. Und äusserst strapazierfähig. Suwide bleibt straff, selbst wenn im Mauerwerk Risse entstehen. Bei Einbuchtungen durch Schläge spannt sich Suwide wieder von selbst. A propos: Suwide lässt sich mit Wasser und Seife gründlich schrubben.

**Die hohe Suwide-Qualität** ist das Resultat ausgedehnter Forschung und jahrelanger Fabrikationserfahrung.

**SUWIDE hergestellt vom Fabrikanten mit der grössten Erfahrung. 1960 in der Schweiz allein 200000 m verlegt.**

**SUWIDE - die europäische Marke**

Kollektion und Verkauf durch die Tapetenhändler des VST oder

Gebr. Winter & Co.  
Abteilung Kunststoffe  
Nauenstrasse 65, Basel  
Telephon 061/34 99 44





**Sparsamer als der  
sparsamste Schotte  
ist der neue  
IDEAL-HEIZKESSEL  
LB-3**

... denn er ist speziell für Oelfeuerung geschaffen. Der grosse Feuer-  
raum ermöglicht die optimale Ein-  
stellung jedes Oelbrenners. Jeder  
Tropfen Oel wird aufs höchste aus-  
gewertet, dank der ingenieusen,  
zum Patent angemeldeten **turbu-  
lenten Rauchgasführung** und  
grossen **aktiven Heizflächen**.  
Der formschöne Mantel reduziert  
Abstrahlungsverluste.

Und last but not least:  
Der LB-3 Kessel ist auch ein vor-  
züglicher Kessel für  **feste Brenn-  
stoffe mit gleicher Leistung wie  
Heizöl**. Daher keine kostspielige  
Kesselvergrösserung, wenn später  
auf Oelfeuerung umgestellt wird.



Prospekt durch **IDEAL-Standard** A.G., Dulliken bei Olten,      Telefon 062/51021

# GK 23

das neue  
Kern Ingenieurnivellier  
für 3 Genauigkeitsstufen



Mittlere Fehler  
für 1 km Doppelnivellement:

**± 2,0 mm** Normalausrüstung  
mit Zentimeter-  
Nivellierlatte

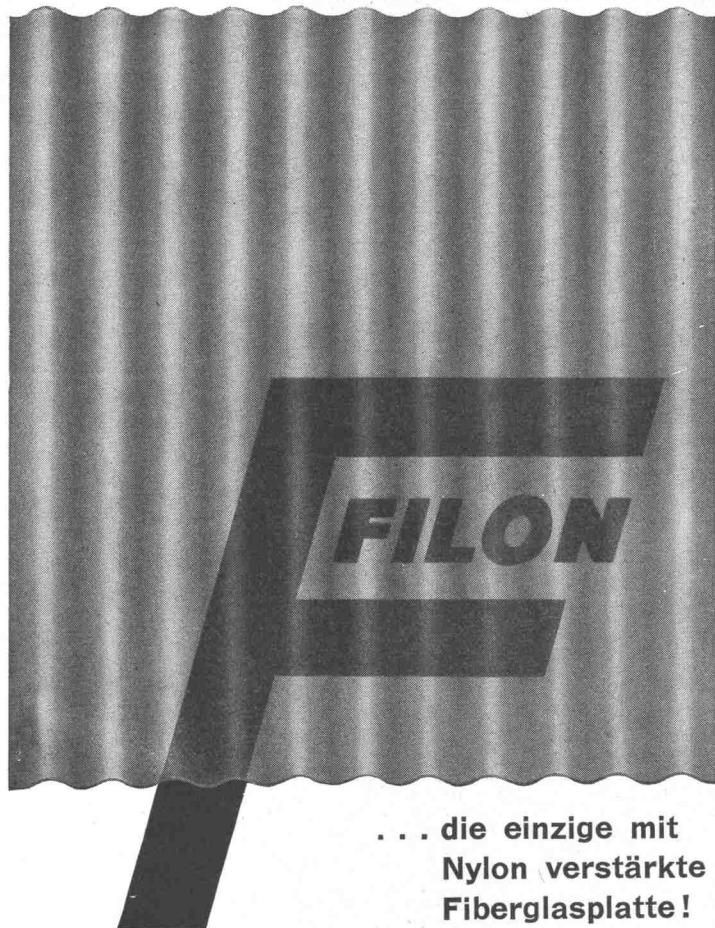
**± 1,2 mm** Transversal-  
Strichplatte und  
Kreismarkenlatte

**± 0,5 mm** Opt. Mikrometer,  
Halbzentimeter-  
Invarmire

Kern GK23, das Mehrzweck-Ingenieur-  
Nivellier mit den entscheidenden  
Vorteilen: schnellste Messbereitschaft  
dank dem Kern Kugelgelenkkopf,  
Beobachtung der Fernrohrlibelle durch  
das Fernrohrkular, Fokussierung  
mit Grob-Fein-Trieb, Seitenfeinstell-  
schraube mit Rutschkupplung

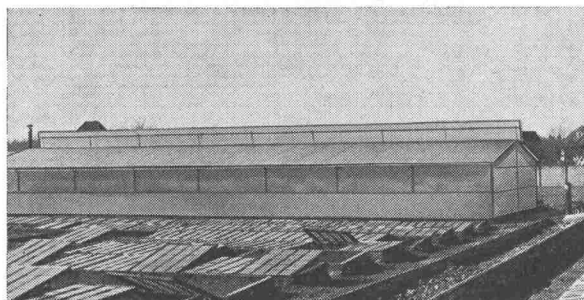


Kern & Co. AG Aarau



... die einzige mit  
Nylon verstärkte  
Fiberglasplatte!

- **Wirtschaftlich** — Einfachste Montage: Original-Anschlussstücke, Befestigungs- und Abdichtungsmaterial werden mitgeliefert. Keine komplizierten Unterkonstruktionen! In Platten bis zur Grenze der Transportmöglichkeit und in Rollen bis zu 50 m Länge erhältlich.
- **Unverwüsthlich** — Beständige Farben, keine Wartung! Filon ist biegsam, schlag-, bruch- und wetterfest, Tragfähigkeit von 300 bis 700 kg/m<sup>2</sup>. Spezial-Qualität schwer brennbar. EMPA-geprüft!
- **Dekorativ** — In 20 verschiedenen Farbtönen und 10 Profilen, transparent und opak erhältlich, Lichtdurchlässigkeit bis 92 %!



Gewächshaus der Gärtnerei A. Christen, Lyss/BE

**NEU!**

**KALWALL**

transparente und opake  
vorfabrizierte Bauelemente

Filon passt sich allen Wünschen Ihrer Kunden an!

Bitte verlangen Sie unverbindlich Gratismuster und ausführliche  
Dokumentation über das vielseitige Filon-Programm.

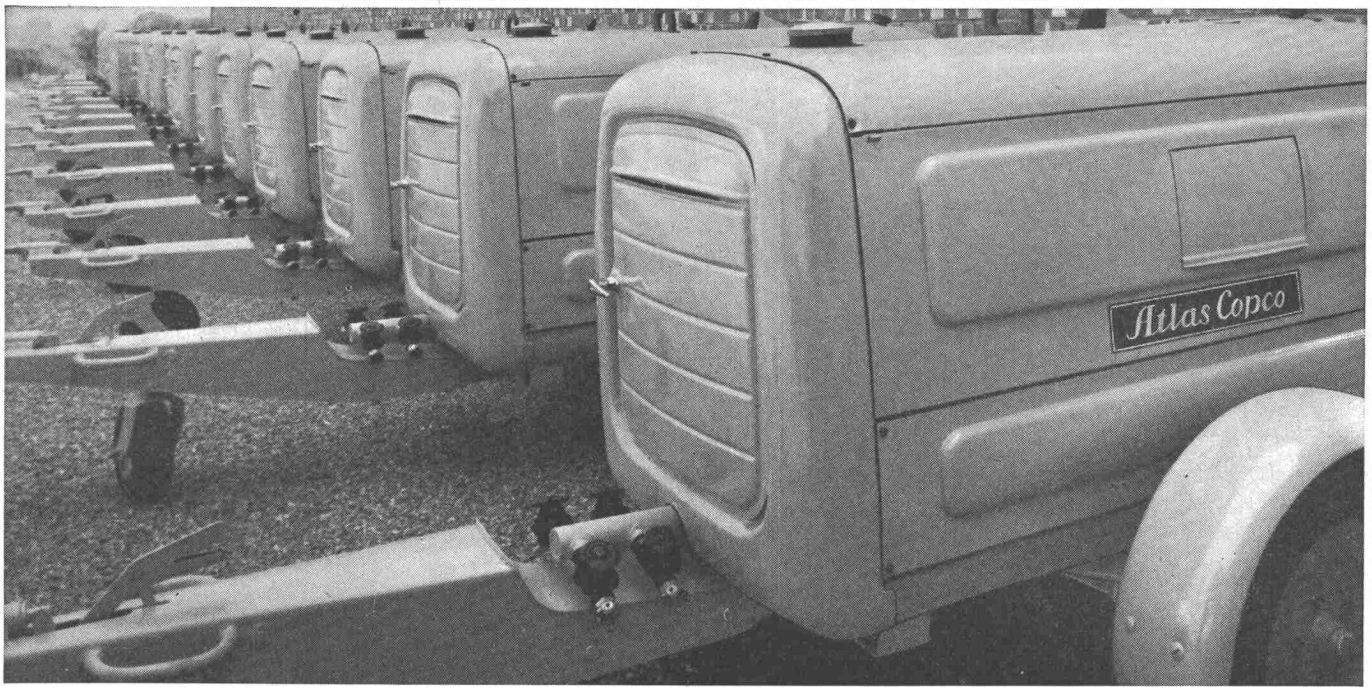
**Jac. Huber & Bühler**

Mattenstrasse 137, Biel, Telefon (032) 2 32 11

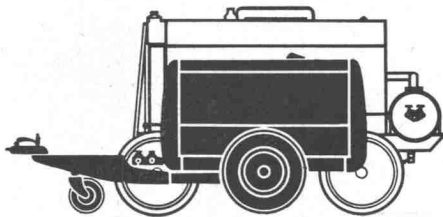


*Atlas Copco*

# VT- Kompressoren unübertroffen wirtschaftlich



Günstigstes Verhältnis zwischen Gewicht, Leistung und Brennstoffverbrauch. 100% luftgekühlt. Einfache Konstruktion — leichte Wartung. Drosselvorrichtung Fuelmiser. Elektrischer Anlasser mit 12-V-Batterie. Automatische Zentrifugal-Kupplung. Mechanischer Stundenzähler.



Modell	Leistung	Gewicht	Verbrauch je m <sup>3</sup> Luft
VT 3	3,2 m <sup>3</sup> /min.	990 kg	27 g Dieselöl
VT 4	4,5 m <sup>3</sup> /min.	1050 kg	28 g "
VT 5	6,4 m <sup>3</sup> /min.	1315 kg	26 g "
VT 6	8,9 m <sup>3</sup> /min.	1630 kg	26 g "

Bei gleicher Liefermenge:  
20% geringerer Brennstoffverbrauch,  
bis 55% leichter, bis 65% kleiner

Ausgerüstet mit Deutz-Diesel- oder Elektro-Motor. Verlangen Sie die Prospekte über ATLAS-COPCO-Kompressoren und -Druckluftwerkzeuge. Beratung, Verkauf und Service für die Schweiz:

**NOTZ**

Notz und Co. AG, Biel  
Abt. Atlas Copco  
Tel. 032/2 55 22



# Gut isoliert **besser** gebaut



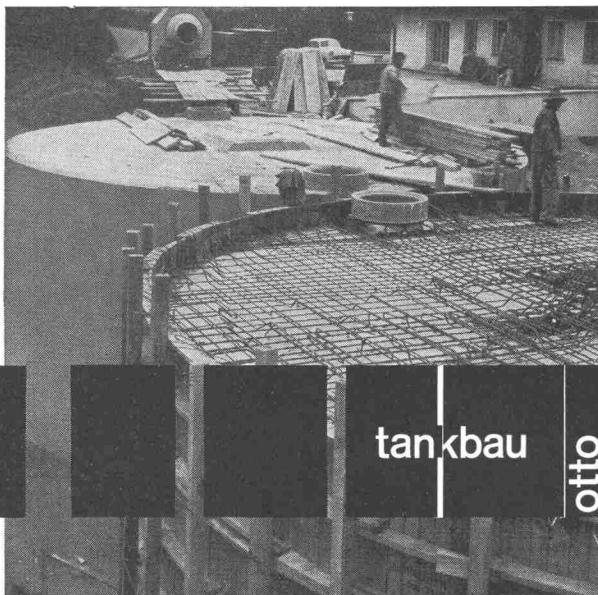
Je besser die Isolation, umso geringer die Heizkosten. Die Ersparnisse an Heizkosten machen im Laufe der Jahre oft ein Vielfaches dessen aus, was eine gut isolierende Decke mehr kostet. Mit BAUKORK-Isolierdecken – K-Werte zwischen 0,58 und 0,68 – bauen Sie bei Wegfall von Gefällsbeton etc. sogar noch billiger!

Fragen Sie die Spezialisten mit grosser, praktischer Erfahrung.

## BAUKORK AG.

Verkaufsbüro Zurich, Gotthardstr. 61  
Telephon 051/238012 - Werk in Steinhausen/Zug

**Der Betontank System «Schneider»** ist für die Lagerung von Heiz-, Dieselöl und Benzin vorteilhafter, weil wirtschaftlicher. Kein Rosten, keine Unterhaltskosten, keine Transportschwierigkeiten, unbeschränkte Haltbarkeit. Jegliche Tankform in allen Grössen sofort ausführbar. - Spezialauskleidung, fugenlos, seit über 35 Jahren bewährt. Verlangen Sie unseren ausführlichen Prospekt.



tankbau

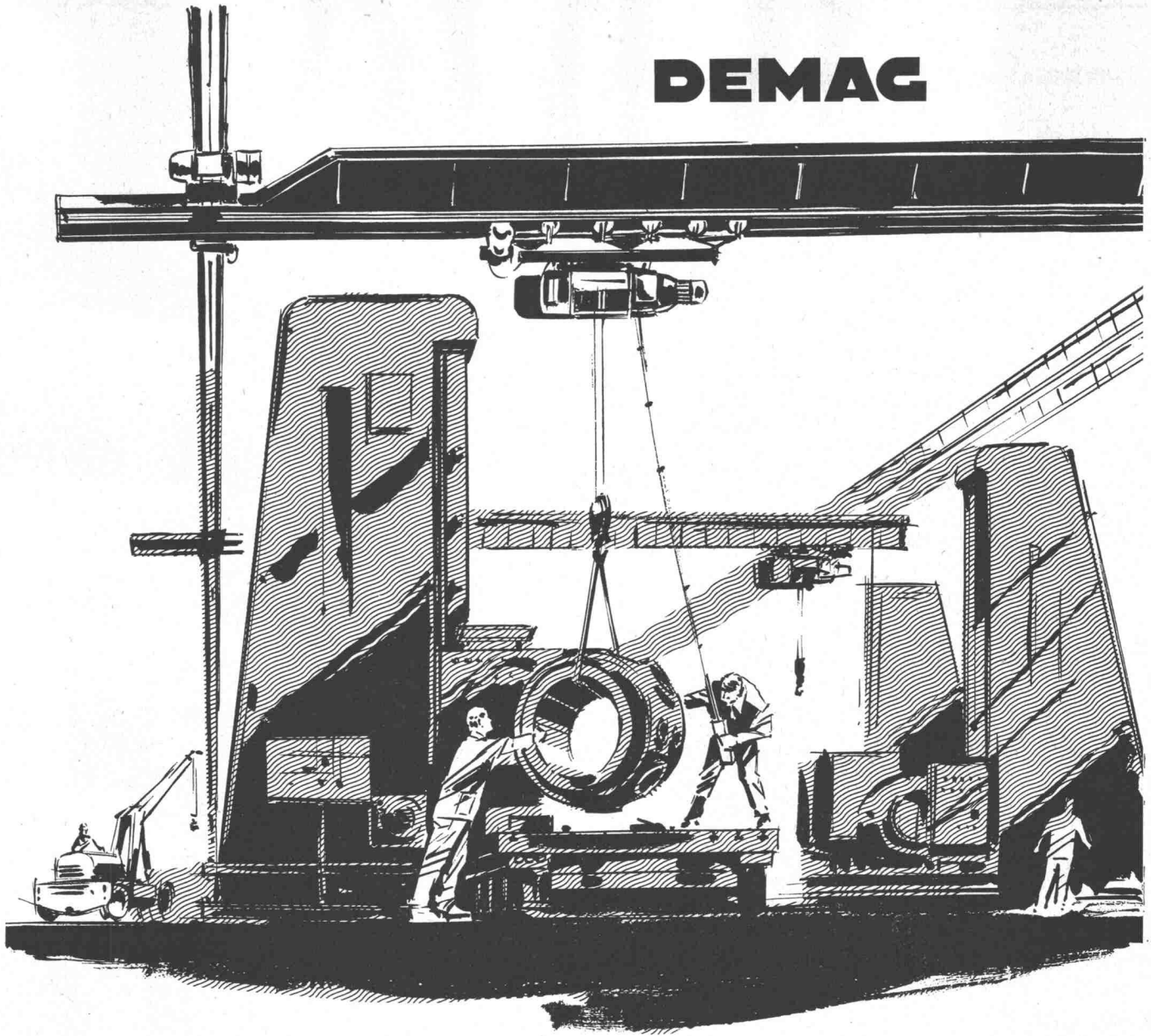
otto

schneider zürich



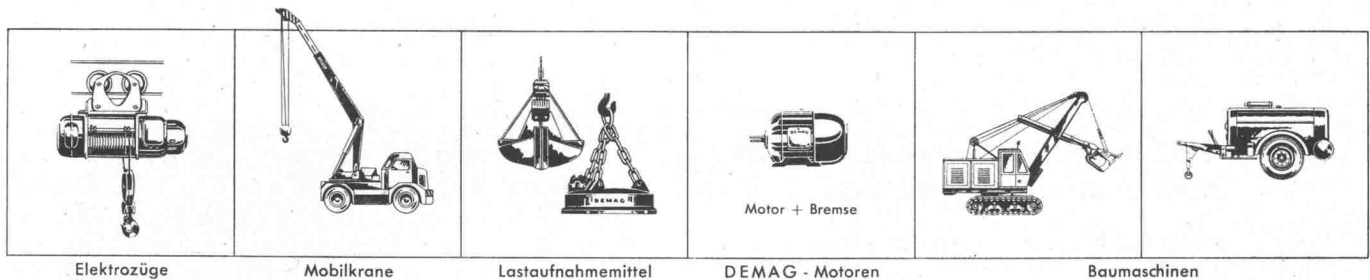
Frohburgstr. 186, Tel. (051) 26 35 05

# DEMAG



## Produktivität steigern!

Senkung der Gemeinkosten, Erhöhung der Produktivität, Erhaltung der Wettbewerbsfähigkeit - das sind die brennenden Probleme eines jeden Unternehmens. Maschinen und Geräte haben in unserer Zeit ein Höchstmaß an Perfektion erreicht. Echte Leistungsreserven liegen aber noch in der Rationalisierung innerbetrieblicher Transporte. Sie sollten bei allen Planungsfragen unsere ausführlichen Informations-Druckschriften anfordern und den unverbindlichen Rat unserer Spezialisten einholen - es ist Ihr Vorteil!



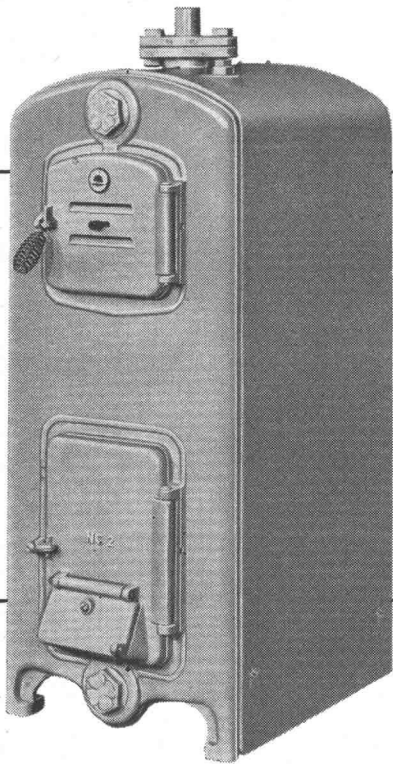
**HANS FEHR DIETLIKON (ZÜRICH)**  
**KRANBAU · BAUMASCHINEN**

TELEFON: (051) 933666



### Guss dient uns Menschen in hundertfacher Form

In der Schweiz wird während 6-7 Monaten mehr oder weniger konstant geheizt. Es lohnt sich deshalb, dem Heizungsproblem alle Aufmerksamkeit zu schenken. Eine zuverlässige Heizung hängt nicht zuletzt von der richtigen Wahl des Heizkessels ab. Robust... anspruchslos... bereit, jahrzehntelang zu dienen, – diese guten Eigenschaften sind beim Heizkessel aus Guss selbstverständlich. Dazu ist er korrosionssicher. Einzelteile können leicht ersetzt werden, die Umstellung von flüssigen auf feste Brennstoffe und umgekehrt ist ohne komplizierte Umbauarbeiten möglich (Notvorrat an Kohlen!). Darum: Wer baut, vertraut dem Kessel aus Guss! Guss – ein guter Entschluss!



Heizkessel Neo Classic, Serie 1, 2, 3, 4 für Leistungen von 8400 bis 120 000 Kcal/Std. sind das Produkt langjähriger Erfahrung. Sie haben sich für die rationelle Verfeuerung von Heizöl und festen Brennstoffen tausendfach bewährt. Verlangen Sie bitte Prospekte.

**Ideal-Standard AG Dulliken**

grau

braun

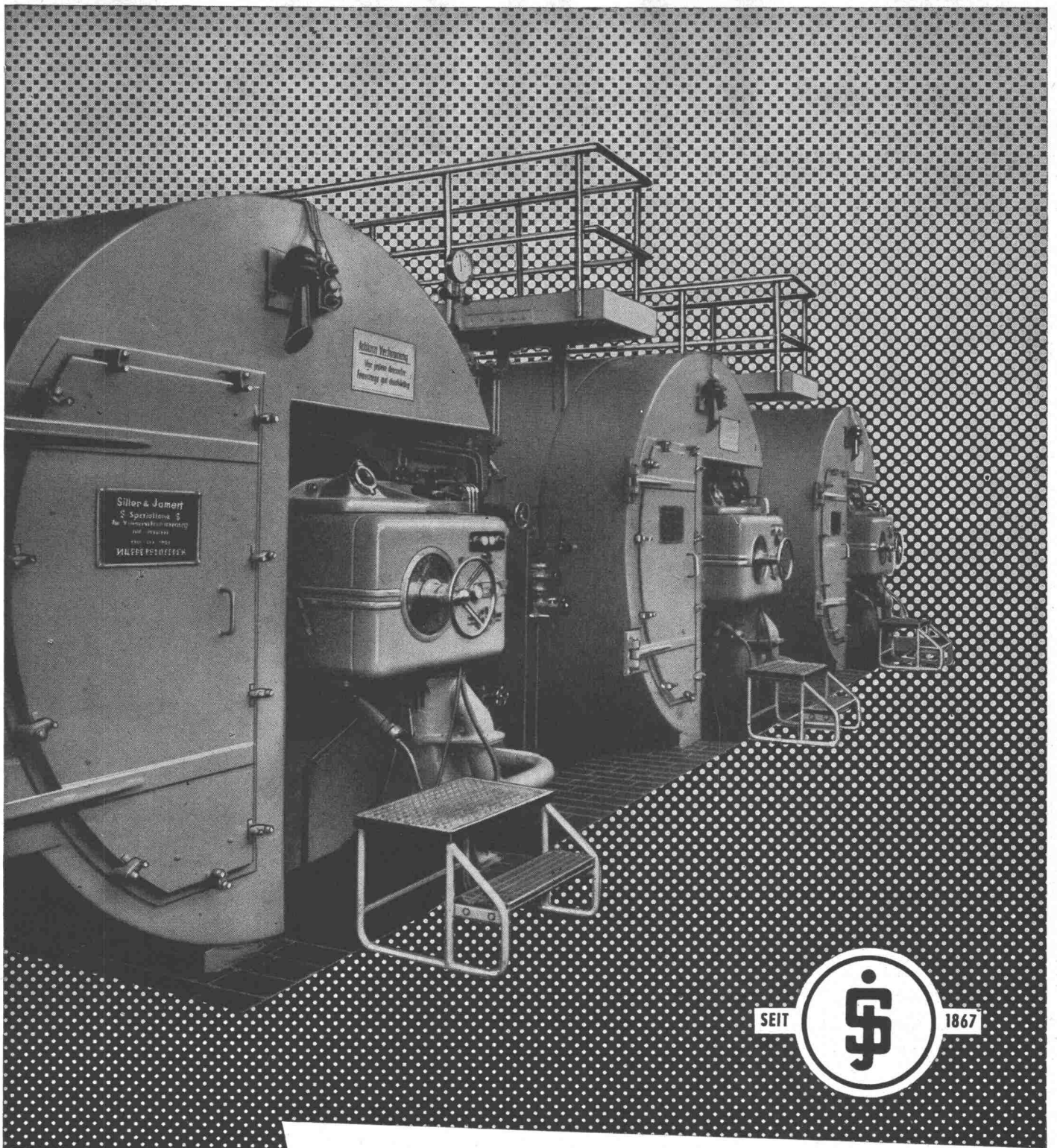
schwarz



«Eternit»-Wellplatten  
in 3 verschiedenen Farben  
erleichtern  
die Anpassung  
der Bedachung  
an städtische und  
ländliche Umgebung

Eternit AG Niederurnen





## Grosse Brennstoffersparnisse

erzielen die modernen SILLER-Dampfkessel mit Wanderrost für Kohlefeuerung oder mit bewährten Schweizer Oelbrenner-Fabrikaten.

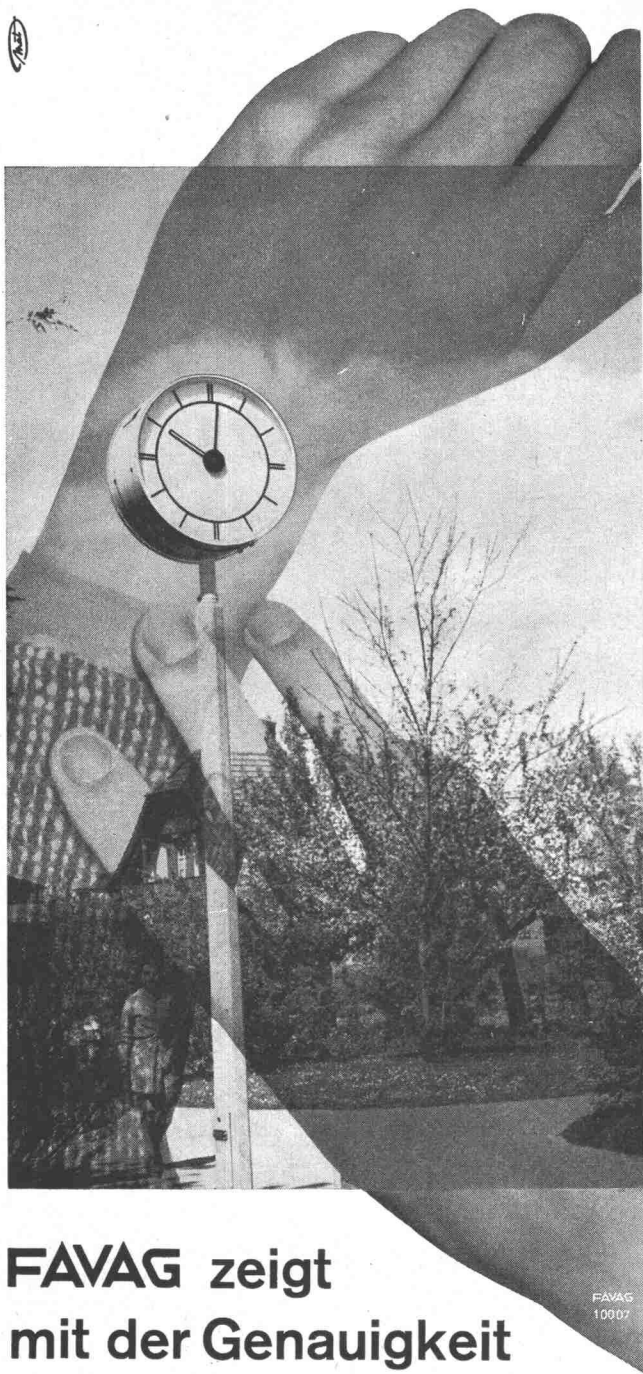
Verlangen Sie bitte Schweizer Referenzen, ausführliche Bildprospekte und eine für Sie unverbindliche wärmewirtschaftliche Beratung.

Unser Büro, **J. DIETHELM**, Mutschellenstrasse 49, **ZÜRICH**, Tel. (051) 45 53 31 steht Ihnen zu jeder Zeit zur Verfügung.

**SILLER & JAMART**

SPEZIALFABRIK FÜR GROSSWASSERRAUMKESSEL  
APPARATEBAUANSTALT, WUPPERTAL





**FAVAG zeigt  
mit der Genauigkeit  
eines Chronometers  
die Zeit an...**

FAVAG  
10007

in Bahnhöfen, Flughäfen, Schulen, Spitälern, Büros, Fabriken u. s. w. mittels ihrer hervorragenden Haupt- und Nebenuhren.

Dank einer hundertjährigen Erfahrung hat sich FAVAG auf diesem Gebiet Weltruf erworben.

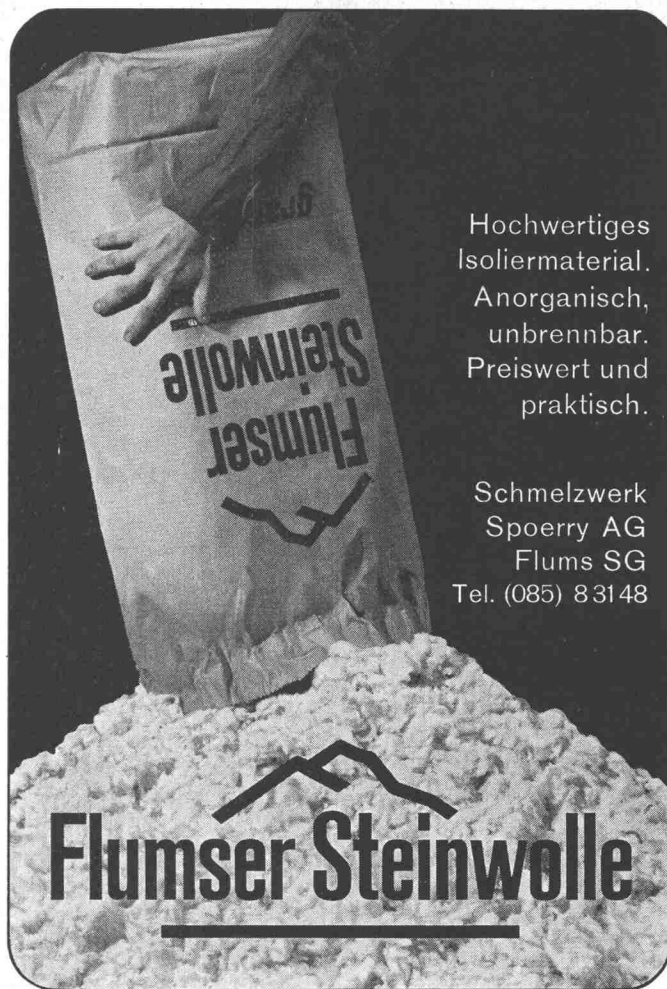
Die FAVAG-Ingenieure beraten Sie gerne bei der Projektierung Ihrer Zeitmessanlagen.

**FAVAG**



**100 JAHRE**

FAVAG A. G.  
Neuchâtel - Schweiz



Hochwertiges  
Isoliermaterial.  
Anorganisch,  
unbrennbar.  
Preiswert und  
praktisch.

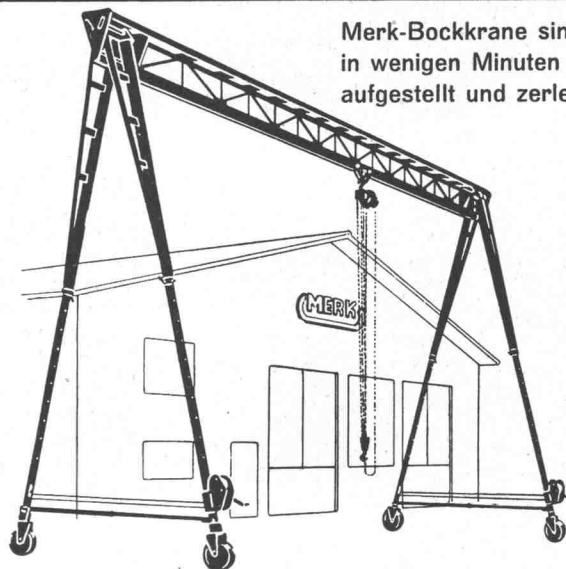
Schmelzwerk  
Spoerry AG  
Flums SG  
Tel. (085) 8 31 48

**Flumser Steinwolle**

**Zerlegbare Bock-Krane**



Merk-Bockkrane sind  
in wenigen Minuten  
aufgestellt und zerlegt



Modelle ab 500 kg Tragkraft bis zu den grössten Dimensionen. Praktisches Zubehör : Höhenverstellung, Spannweitenverstellung, Lenkrollen, Gummiräder.

**Hans Merk Maschinenfabrik Dietikon/ZH**

Telefon 051/88 91 21

# SPACHTELN VERFUGEN + VERPUTZEN

## DIE SICHERE LÖSUNG HEISST:



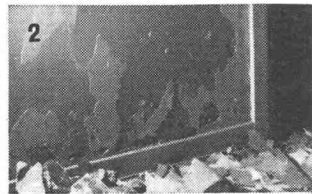
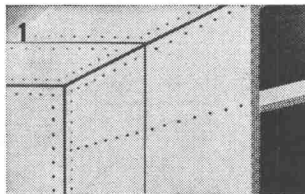
### ELASTISCHER ZELLULOSE-WERKSTOFF

Das ist Moltofill: ein elastischer, selbsthaftender Spachtel und Werkstoff, der auf jedem Untergrund felsenfest haftet. Moltofill sinkt nicht ein, dehnt sich nicht und bildet keine Trockenrisse. Überall dort, wo es auf die schnelle rationelle Lösung besonders schwieriger Spachtel-, Verfug- oder Verputzarbeiten ankommt, gewährleistet Moltofill durch seine außergewöhnlichen Eigenschaften und seine mühelose Verarbeitung beste Resultate.

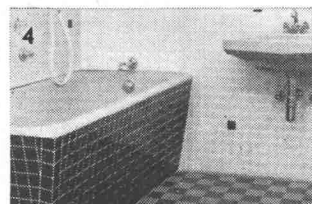
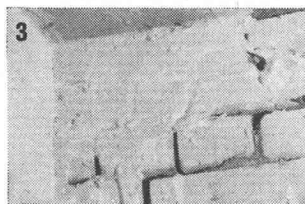


Ein ungewöhnlicher Beweis für ungewöhnliche Eigenschaften!

Die Moltofill-Spachtelung auf diesem Ziegelstein bildet eine so elastische und zähe Schicht, daß ein hineingetriebener Mauerhaken den Stein zwar zerbricht, jedoch kein Reißen oder Abplatzen des Spachtels verursacht.



1) Aufkleben und Verfugen von Bauplatten aller Art 2) Glätten unebener Wand- und Deckenflächen 3) Ausgleichspachtel für Gußstellen in Beton und Zement 4) Aufkleben und Ausfugen von Kacheln, Fliesen und Mosaik



**MOLTO FILL**

selbsthaftender

**ZELLULOSE WERKSTOFF**

zum Spachteln, Verfugen, Glätten

Für Fugen, Risse, Löcher  
in Putz, Mauern, Holz

Fragen Sie Ihren Grossisten nach MOLTOFILL - und fordern Sie ausführliche Informationen über Ihr Spezialgebiet.



# SchenkerStoren

## Vitra-Flex

Die bewährte Store für Doppelverglasungs-  
fenster

Beliebige Lamellenverstellung

Grosse Farbwahl

Zuverlässige Getriebebedienung

**Storenfabrik**

**Emil Schenker AG., Schönenwerd**

Telephon (064) 3 13 52

Filialen in: Basel, Bern, Genf, Lausanne, Lugano, Luzern, Solothurn, St. Gallen, Winterthur, Zürich



Das Problem der Grundwasser-  
förderung für den zivilen-, land- und  
hauswirtschaftlichen, sowie den  
industriellen Bedarf wird am  
einfachsten gelöst mit den seit  
vielen Jahren in allen Erdteilen  
bewährten

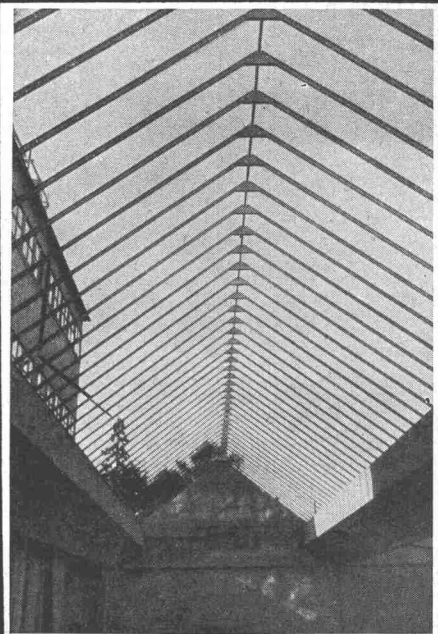
## ATURIA- Unterwasser- pumpen

Förderleistungen 10/18000 l/min  
Förderhöhen 1-300 m  
Kein Unterhalt  
Geringe Installationskosten  
Zehntausende im Betrieb  
Patentierter Unterwassermotor

Spezialkonstruktion für  
Schmutzwasserförderung aus  
Baugruben.

### SOPOMPAT AG, BERN

Effingerstrasse 37 — Telephon (031) 2 85 88



## PREISWERK & ESSER

Stahlhochbau Schlosserei

Brückenbau Metallbau

Behälter Silos Ingenieurbureau

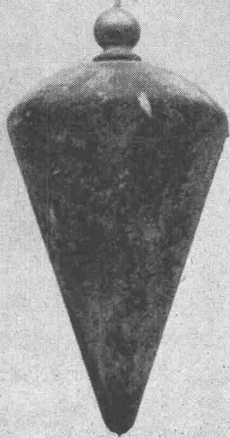
Basel

Schönaustr. 10

Tel. (061) 32 46 88



## Unser Beitrag zur Baukostensenkung



**Schlieren**  
ECONOM-AUFZUG

mittel vielmehr als funktionellen Bestandteil eines Ganzen, als Organ, das kein selbständiges, abgekapseltes Leben führen kann und darf. Diese Auffassung, verbunden mit dem Bestreben, unseren Kunden so am erarbeiteten Fortschritt teilhaben zu lassen, dass sich ihm eine in Franken und Rappen erfassbare Einsparung offenbart, hat zum SchlierenECONOM-Aufzug geführt. Der ECONOM-Aufzug ist ein Serie-Fabrikat mit dem Stempel der Einzelanfertigung. In allen Teilen genormt und vorgefertigt, repräsentiert dieser Lift den letzten Stand der technischen Entwicklung. Zugleich vereint er alles in

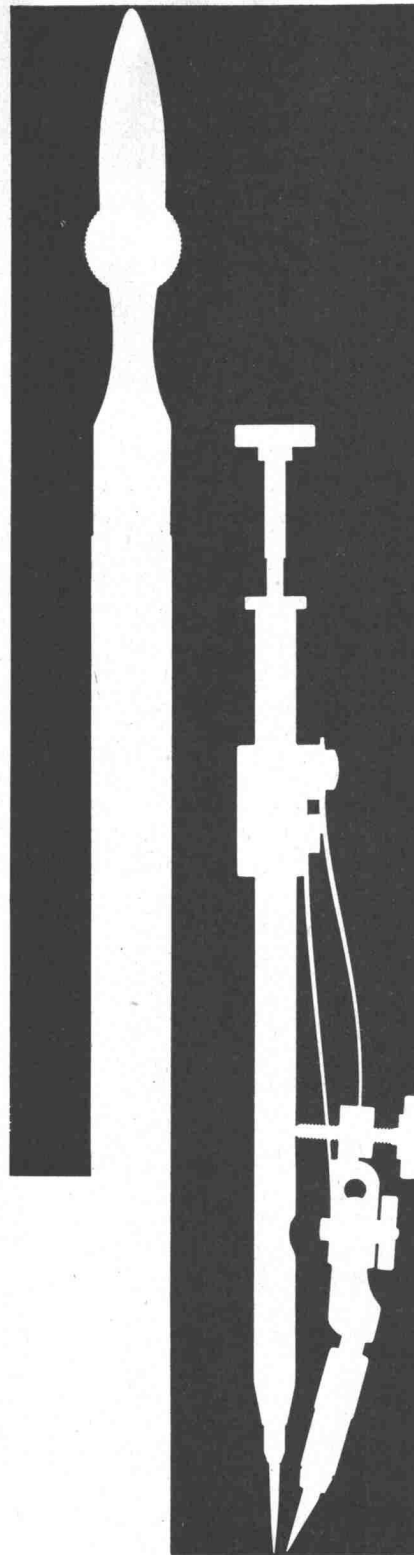
sich, was im Aufzugsbau längst als tausendfach bewährt gilt. Die Herstellung in Serien erlaubt nicht nur kürzeste Lieferfristen; sie wirkt sich vor allem in der Preisgestaltung äusserst günstig aus!

**Zeitgemässe Rationalisierung bei uns, starke Vereinfachung und Zeitgewinn in der Planungsarbeit des Architekten, Einsparung teurer Lohn- und Materialkosten auf dem Bauplatz: kurze und minimale Belastung Ihres Baukredites – das ist der Beitrag einer fortschrittlichen Aufzügefabrik zur Baukostensenkung!**

Verlangen Sie unsere ausführliche Dokumentation über den ECONOM-Aufzug.

# Schlieren

Schweizerische Wagons- und Aufzügefabrik AG Schlieren-Zürich Telefon (051) 98 74 11



Kern & Co. AG Aarau

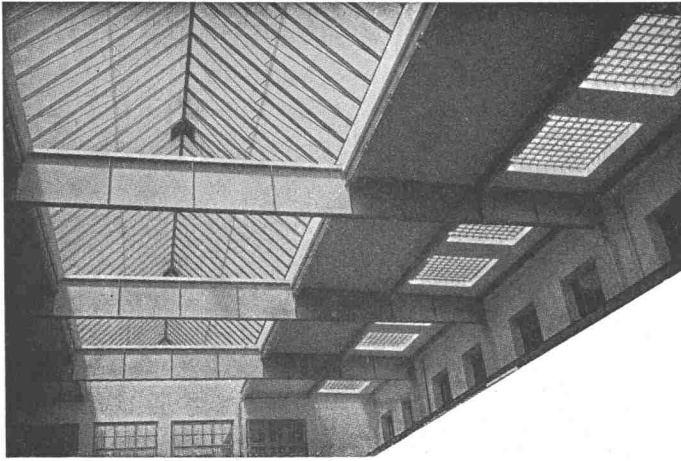
## Kern Reisszeug-Neuheiten

Formschöne, praktische Metalletuis für die meisten hartverchromten Präzisionsreisszeuge.

Handreissfedern mit Hartmetallspitzen, praktisch abnützungsfrei auch auf Kunststoff-Folien.







Kittlose

## Glasdächer

Glasbeton-Oberlichter, begeh- und befahrbar

Glasbaustein-Wände

**WALTHER & MÜLLER**  
GLASBAU AG., BERN

Telephon (031) 2 49 12

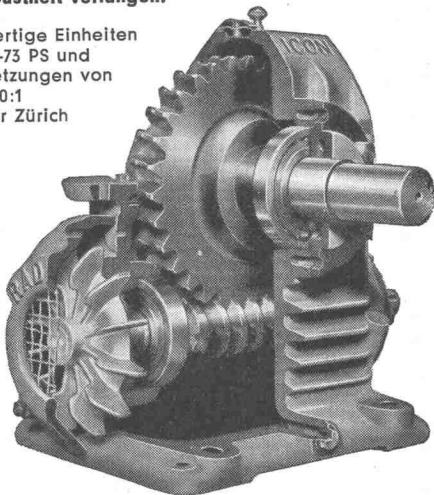
# RADICON

Das Radicon-Schneckengetriebe steuert alle möglichen Industrie-Maschinen

Höhere Leistung      lange Lebensdauer  
wenig Platzbedarf    minimale Wartung  
absolute Sicherheit

In aller Welt bewährt und besonders auch dort, wo ungünstige Verhältnisse besondere Zuverlässigkeit und Robustheit verlangen.

Einbaufertige Einheiten von 0,03-73 PS und Uebersetzungen von 5:1 bis 60:1 ab Lager Zürich

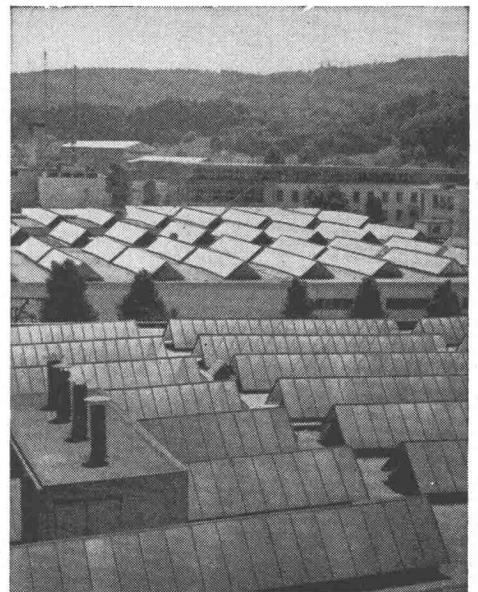


W. Emil Kunz, Zürich 27    Gotthardstraße 21  
Tel. 051 / 27 30 57

TEL. 051/933232

WALLISELLEN-ZH

SIEGFRIED **keller** AG



Kittlose Glasdächer

System WEMA

Hofüberdachungen und Vordächer

Shedrinnen

## „WABERIT“-TANKISOLIERUNG

Die Tankisolierung ist seit Jahren eine Spezialität unserer Firma.

Die Kontrolle des Waberit-Belages mit unserem patent. Prüfgerät gewährleistet eine absolut wasserundurchlässige Isolierung. Belagstärke ca. 3-4 mm.

Isolierung auf der Baustelle.

Referenzen und ein EMPA-Untersuchungsbericht Nr. 298553/1 vom 4. 10. 1955 sowie Muster und Offerten stehen gerne zur Verfügung.

**Strassenbaumaterial AG. Bern**

Wankdorffeldstrasse 70  
Telephon (031) 8 31 34



Ueber 20 Jahre Erfahrung