

Zeitschrift: Schweizerische Bauzeitung
Band: 79 (1961)
Heft: 23

Werbung

Nutzungsbedingungen

Die ETH-Bibliothek ist die Anbieterin der digitalisierten Zeitschriften. Sie besitzt keine Urheberrechte an den Zeitschriften und ist nicht verantwortlich für deren Inhalte. Die Rechte liegen in der Regel bei den Herausgebern beziehungsweise den externen Rechteinhabern. [Siehe Rechtliche Hinweise.](#)

Conditions d'utilisation

L'ETH Library est le fournisseur des revues numérisées. Elle ne détient aucun droit d'auteur sur les revues et n'est pas responsable de leur contenu. En règle générale, les droits sont détenus par les éditeurs ou les détenteurs de droits externes. [Voir Informations légales.](#)

Terms of use

The ETH Library is the provider of the digitised journals. It does not own any copyrights to the journals and is not responsible for their content. The rights usually lie with the publishers or the external rights holders. [See Legal notice.](#)

Download PDF: 13.10.2024

ETH-Bibliothek Zürich, E-Periodica, <https://www.e-periodica.ch>

SCHWEIZERISCHE BAUZEITUNG

WOCHENSCHRIFT FÜR ARCHITEKTUR / INGENIEURWESEN / MASCHINENTECHNIK

REVUE POLYTECHNIQUE SUISSE

ORGAN DES S. I. A. SCHWEIZERISCHER INGENIEUR- UND ARCHITEKTEN-VEREIN
UND DER G. E. P. GESELLSCHAFT EHEMAL. STUDIERENDER DER EIDG. TECHN. HOCHSCHULE
GEGRÜNDET 1883 VON ING. A. WALDNER / HERAUSGEGEBEN VON ING. W. JEGHER

Fenster



Kiefer Zürich

BERCHTOLD & Co.
HEIZUNG • LÜFTUNG
WARMWASSER
THALWIL

**INDUSTRIE-
HEIZUNG**
HEISSWASSER
STATT DAMPF

Telephon
051/92 05 01

compriband

für alle Fugendichtungen

Generalvertretung **ROGER FREY, dipl. Ing.**
Zürich 2 Beethovenstrasse 47
Telefon 23 33 64

Durisol

BAUPLATTEN ohne und mit ARMIERUNG für ISOLIERUNG
AUSFACHUNG, DECKEN- und FLACHDACHKONSTRUKTIONEN
grossflächige DECKENHOURDIS, HOHLBLOCKMAUERSTEINE

DURISOL AG. FÜR LEICHTBAUSTOFFE DIETIKON • TEL. 88 69 81

Achtung!

Das nächste Heft erscheint voraussichtlich einige Tage verspätet, weil die ausserordentlich vielseitigen Unterlagen nicht rechtzeitig beigebracht werden konnten.

Verlag

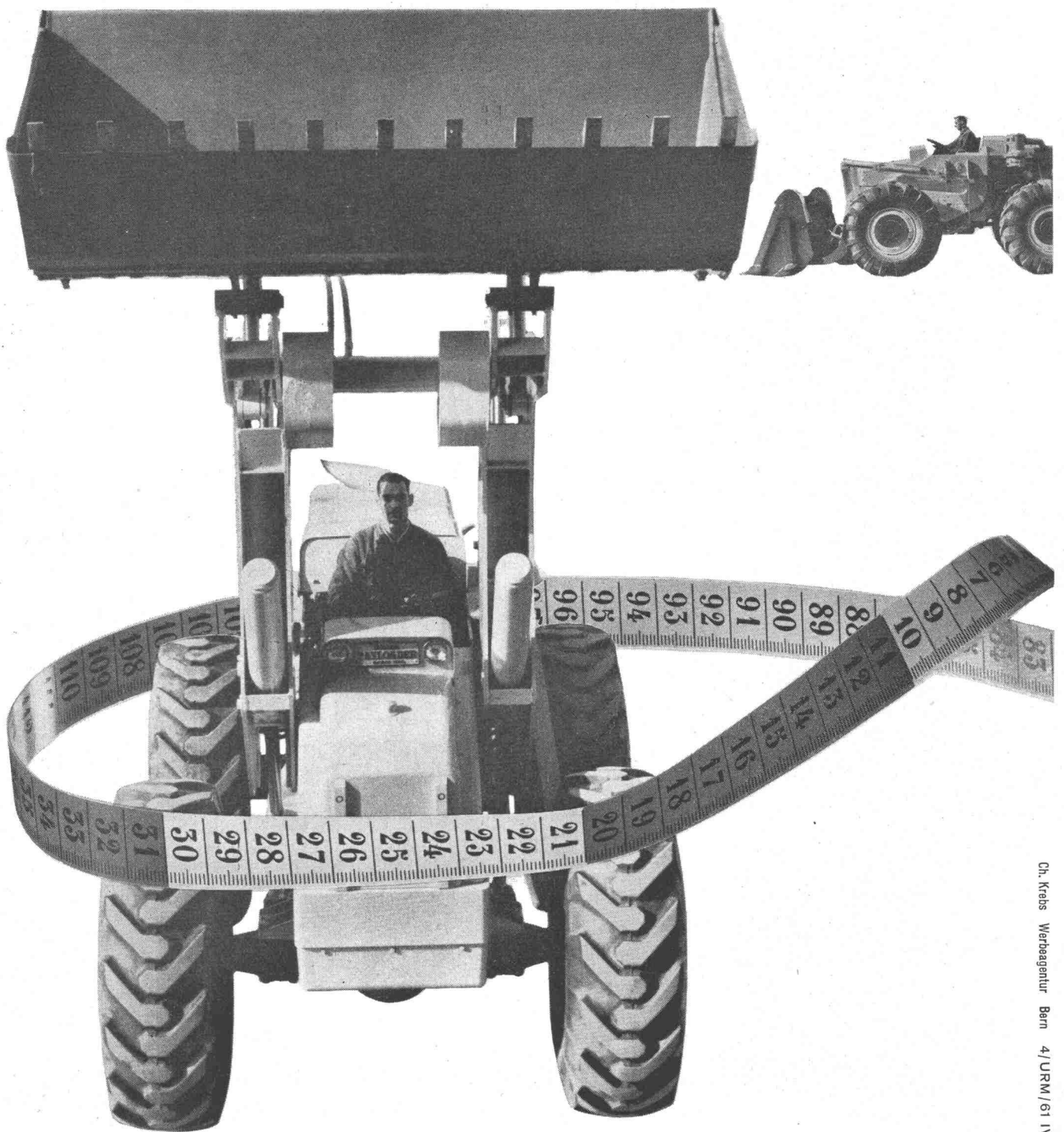
W. Jegher & A. Ostertag, Dianastrasse 5,
Zürich 2 / Tel. 23 45 07 / Postcheck VIII 6110
Bürozeiten: Montag bis Freitag 7—12 Uhr
und 13.45—17.30 Uhr, Samstags geschlossen.
Postadresse:
Schweiz. Bauzeitung, Postfach Zürich 39

Anzeigenverwaltung

Mosse-Annoncen AG., Zürich 1, Limmat-
quai 94 / Tel. 24 26 00 / Postcheck VIII 1027

INHALT

Offener Brief an Hans Marti. Von <i>M. Werner</i>	379
Ein 510 m hoher Fernsehmast. Von <i>H. Hofacker</i>	382
Die vier wichtigsten Methoden der direkten Energie-Umwandlung. Von <i>E. Jenny</i>	383*
«Machen Sie diesen Blödsinn nicht» (Entgegnungen zu den Worten von H. Marti über die Expressstrassen). Von <i>H. Bosshard, P. Soutter</i> und <i>Rob. Ruckli</i>	391
Mitteilungen	
Eidg. Technische Hochschule . . .	391
Der Zürcher Baukostenindex am 1. April 1961. Die ständige Ausstel- lung britischer Industrieerzeugnisse in Genf. Die Schweiz. Arbeitsge- meinschaft für Holzforschung. Ho- telbau. Persönliches. Schweiz. Bau- zeitung	392
Buchbesprechungen	
Barèmes et Abaques de Construction Métallique, par <i>B. Macquart</i> . Tafeln für hydrostatisch belastete Rechteck- platten, von <i>F. Czerny</i> . Neuerschei- nungen	392
Nekrologe	
E. Seitz	392
E. Buchli, P. Lorenz, K. Bachofner, W. Schaad	393
Wettbewerbe	
Erweiterung Kantonsschule Aarau. Realschulhaus «Landhaus» in Teu- fen AR. Kirche in Yverdon. Alters- heim auf dem Areal «Rosenberg» in Zofingen. Neubau des Stadttheaters in Zürich	393
Mitteilungen aus der G. E. P.	
Versammlung der Sektion USA vom 21. April 1961.	
Ankündigungen	
Technorama Winterthur. V. S. A. Verband Schweiz. Abwasserfach- leute. Zerstörungsfreie Materialprü- fung. Handzeichnungen aus dem Kupferstichkabinett der ehemals Staatlichen Museen Berlins. Vor- tragskalender	394



Ch. Krebs Werbeagentur Bern 4/URM/61 IV

INTERNATIONAL-HOUGH* Payloader — die Pneuladeschaufel nach Mass ...

Auf langjährigen Erfahrungen aufgebaut ist die Fabrikationsserie der neun INTERNATIONAL-HOUGH Modelle, die Ihnen erlauben, die Pneuladeschaufel den individuellén Verhältnissen ihres Einsatzes anzupassen. Dank den hydraulischen Rückstossdämpfern, der günstigen Schütthöhe und der einfachen kraftschonenden Bedienung aller INTERNATIONAL-HOUGH Modelle, wird Ihnen und Ihren Maschinisten stets eine volle Leistungsfähigkeit garantiert.

*) sprich Höff

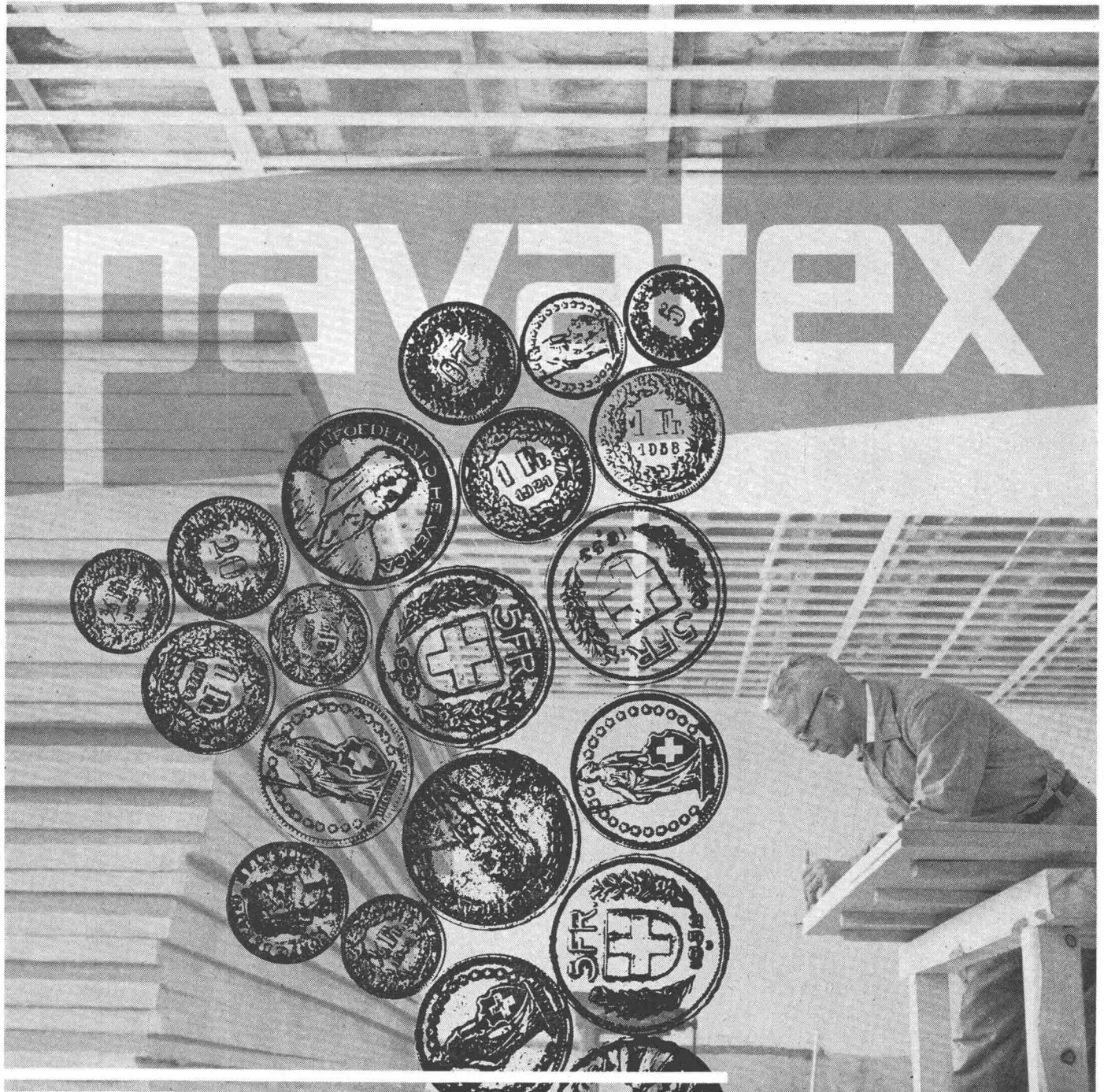
Generalvertretung für die Schweiz
Ulrich Rohrer-Marti A.G., Baumaschinen Zollikofen-Bern ☎ 031 65 03 71



Mitglied des Schweizerischen Baumaschinen-Verbandes

Mit was für Materialien bauen Sie? Beton oder Backstein, Kunststoff oder Holz? Dutzende verschiedener Baustoffe müssen Sie in Betracht ziehen, ihre Preise vergleichen und ihre Vor- und Nachteile gegeneinander abwägen. Denn nicht immer ist das Teuerste auch das Beste.

Faktor Materialkosten



Wählen Sie als Architekt und Bauherr gute, preisgünstige Werkstoffe, die ein rationelles Arbeiten ermöglichen. Verwenden Sie für den Innenausbau Pavatex*-Holzfaserplatten und Durolux*-Decorplatten. Beide Sorten sind von hoher, gleichbleibender Qualität. Die Kostenberechnung wird es Ihnen beweisen: Der Ausbau mit Pavatex macht sich bezahlt! Pavatex AG Jenatschstraße 4, Zürich 2, Tel. 051/23 76 76

* Pavatex und Durolux sind geschützte Markenbezeichnungen

GK 23

das neue
Kern Ingenieurnivellier
für 3 Genauigkeitsstufen



Mittlere Fehler
für 1 km Doppelnivellement:

± 2,0 mm Normalausrüstung
mit Zentimeter-
Nivellierlatte

± 1,2 mm Transversal-
Strichplatte und
Kreismarkenlatte

± 0,5 mm Opt. Mikrometer,
Halbzentimeter-
Invarmire

Kern GK 23, das Mehrzweck-Ingenieur-
Nivellier mit den entscheidenden
Vorteilen: schnellste Messbereitschaft
dank dem Kern Kugelgelenkkopf,
Beobachtung der Fernrohrlibelle durch
das Fernrohrkular, Fokussierung
mit Grob-Fein-Trieb, Seitenfeinstell-
schraube mit Rutschkupplung



Kern & Co. AG Aarau



Genügt Ihnen eine Kerze

wenn
der
Strom
ausgeht
?

Eine SLM-Dieselmotor-Gruppe
bewahrt Sie vor Stromausfall!

SLM

Schweizerische Lokomotiv- und Maschinenfabrik
Winterthur

Telephon 052/85511

Telex 52669

4366



Wir danken als EUROLAN und grüssen als PROMASTIC

für das Vertrauen, das uns ein Jahr für Jahr grösser werdender Kreis von Kunden geschenkt hat. Wenn wir uns heute unter einem neuen Namen vorstellen, so geschieht dies lediglich im Rahmen eines umfassenden Ausbaus unserer Firma aus markenrechtlichen Gründen. Wir werden aber unter unserer neuen Bezeichnung PROMASTIC weiterhin die alten Dienste in bewährter Form anbieten; ja wir können, quasi als Patengeschenk, unser bisheriges Programm um einige Rosinen erweitern.

Wir bringen neu: die EPODUR-Flachdach-

isolation, welche ein neuzeitliches, einfaches und wirtschaftliches System darstellt. Dann bauen wir unsere bekannte SECOMASTIC/SECOSTRIP-Kittreihe aus, z. B. mit dem nun erhältlichen alterungs- und witterungsbeständigen SECOMASTIC-SPEZIAL. SECOMASTIC-SPEZIAL ist aussergewöhnlich gut dehn-, dreh- und mechanisch beanspruchbar, sowie weitgehend chemikalienbeständig. Schliesslich können wir jetzt sowohl Flachdach- wie alle Kittarbeiten zur Ausführung mit eigenen Equipen übernehmen.

Aus unserem Verkaufsprogramm:

Zementdichtungsmittel
 Frostschutzmittel
 bituminöser Schutzanstrich
 Schutz- und Isolieranstrich
 Schalöl
 Schnellbinder
 Mischerschutz
 Haft-Emulsion
 Dübelpulver
 Kaltzinkanstrich
 Steinglanzmittel
 Dauerplastischer Fugenkitt
 Vorfabrizierte Dichtungstreifen
neu
 Flachdach-Isolation

SECOSIL
 FROSTOLAN
 NEGROLAN
 MALSIL
 BOSCOLAN
 CERAPID
 PROTOLAN
 RESINOL
 QUICKFIX
 GALVAFROID
 EUROLUX
 SECOMASTIC
 SECOSTRIP
 EPODUR



Promastic G.m.b.H.

vorm. Eurolan G.m.b.H.
 Uetlibergstrasse 132
 ZÜRICH 3/45
 Telefon 051-35 67 70

Senden an Promastic G.m.b.H. Postfach Zürich 3/45

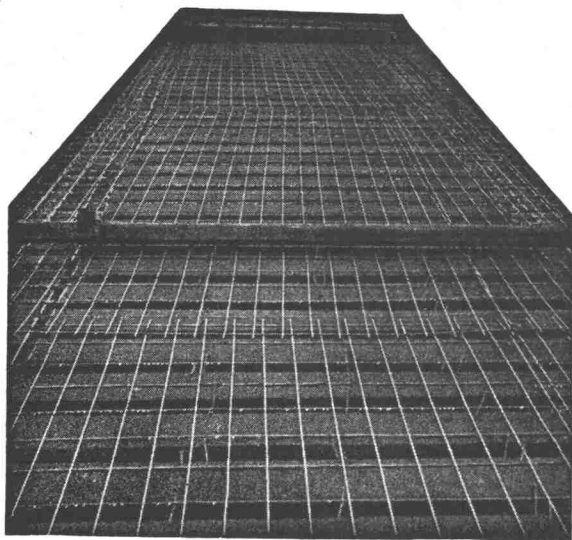
Senden Sie mir bitte: Dokumentation **EPODUR***
 Dokumentation **SECOMASTIC/SECOSTRIP***
 Prospekt/Preisliste* für

Name:

Adresse:

*(Nichtgewünschtes streichen)

Gut isoliert **besser** gebaut



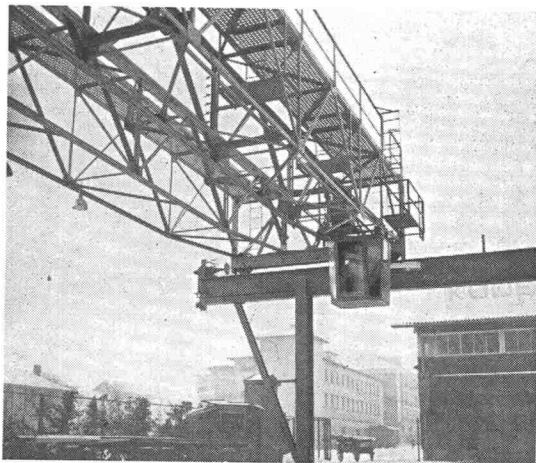
Je besser die Isolation, umso geringer die Heizkosten. Die Ersparnisse an Heizkosten machen im Laufe der Jahre oft ein Vielfaches dessen aus, was eine gut isolierende Decke mehr kostet. Mit BAUKORK-Isolierdecken – K-Werte zwischen 0,58 und 0,68 – bauen Sie bei Wegfall von Gefällsbeton etc. sogar noch billiger!

Fragen Sie die Spezialisten mit grosser, praktischer Erfahrung.

BAUKORK AG.

Verkaufsbüro Zürich, Seestrasse 247

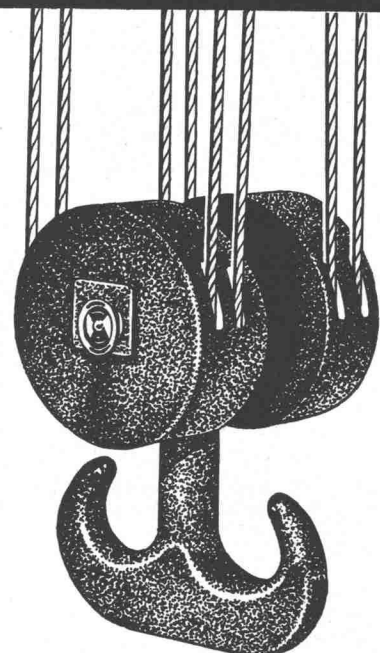
Telephon 051 / 45 70 20 – Werk in Steinhausen/Zug



**Wir bauen Krane
für jede Tragkraft und Steuerungsart**



**Schindler-Aufzug- und
Uto-Kran-Fabrik AG
Tel. (051) 52 53 10 Zürich**



**leistungsfähig
betriebssicher
wirtschaftlich**

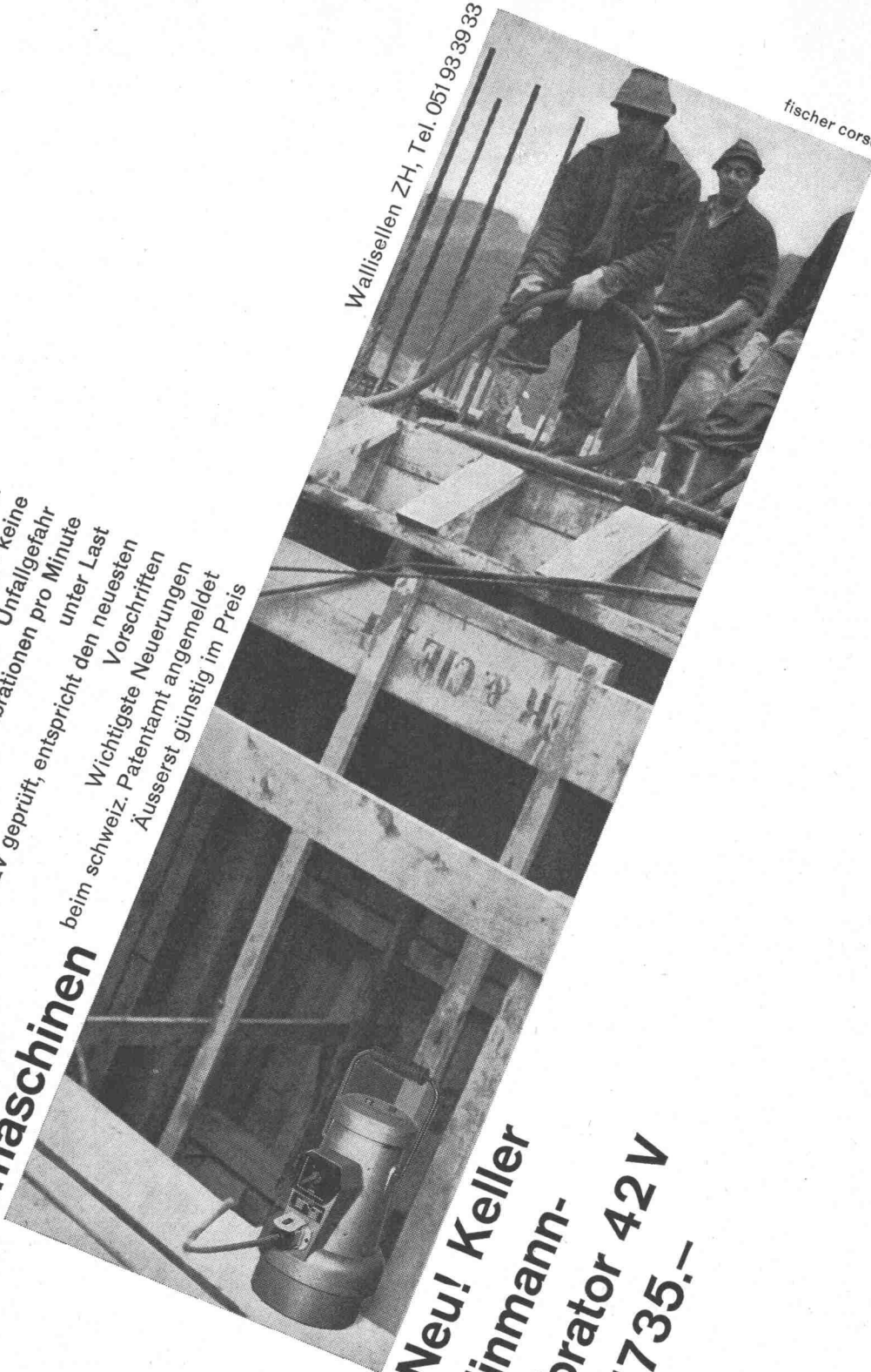
Charles Keller Baumaschinen

Von 1 Mann tragbar und bedienbar
42 V Schutzspannung – keine
11000 Vibrationen pro Minute
SEV geprüft, entspricht den neuesten
unter Last
Wichtigste Neuerungen
Vorschriften
Äusserst günstig im Preis

Neu! Keller
Einmann-
Vibrator 42 V
Fr. 1735.-

Wallisellen ZH, Tel. 051 93 39 33

fischer corso





Ueber 20 Jahre Erfahrung

„WABERIT“-TANKISOLIERUNG

Die Tankisolation ist seit Jahren eine Spezialität unserer Firma.

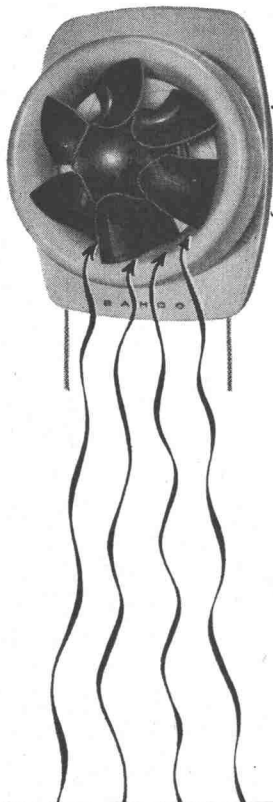
Die Kontrolle des Waberit-Belages mit unserem patent. Prüfgerät gewährleistet eine absolut wasserundurchlässige Isolation. Belagstärke ca. 3–4 mm.

Isolierung auf der Baustelle.

Referenzen und ein EMPA-Untersuchungsbericht Nr. 298553/1 vom 4. 10. 1955 sowie Muster und Offerten stehen gerne zur Verfügung.

Strassenbaumaterial AG. Bern

Wankdorffeldstrasse 70
Telephon (031) 8 31 34



BAHCO-SILENT

Rasch, leise und gründlich saugt «Bahco-Silent» die Kochdämpfe an der Quelle ab. Nie mehr Kochgerüche in den Wohnräumen und im Treppenhaus. Reduktion der Unterhaltskosten und der Reinigungsarbeit. Verminderung von Wärmeverlust im Winter und viele andere Vorteile mehr.

Preis: Fr. 186.—

Es lohnt sich, den neuen «Bahco-Silent» in der Küche einzubauen.

Prospekte durch die Generalvertretung:

Walter Widmann AG - Zürich 1

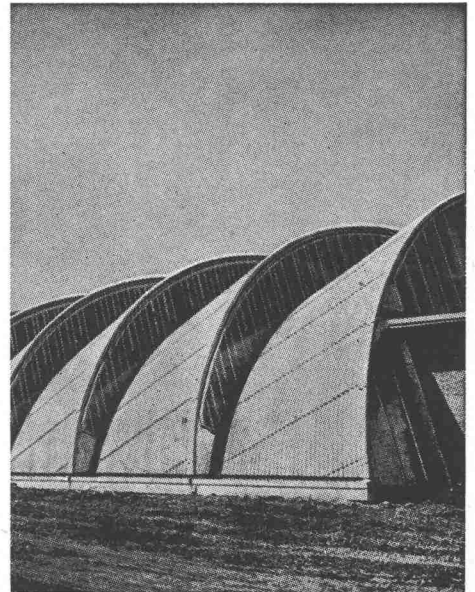
Löwenstrasse 20

Telephon (051) 27 39 96

TEL. 051/933232

WALLISELEN-ZH

SIEGFRIED **Keller** AG



Kittlose Glasdächer

System WEMA

Hofüberdachungen und Vordächer

Shedrinnen



Vobag

AG. für vorgespannten Beton und Zementwarenfabrik

Spezialfirma für hochwertige Betonwaren für alle Zwecke

Adliswil-Zürich

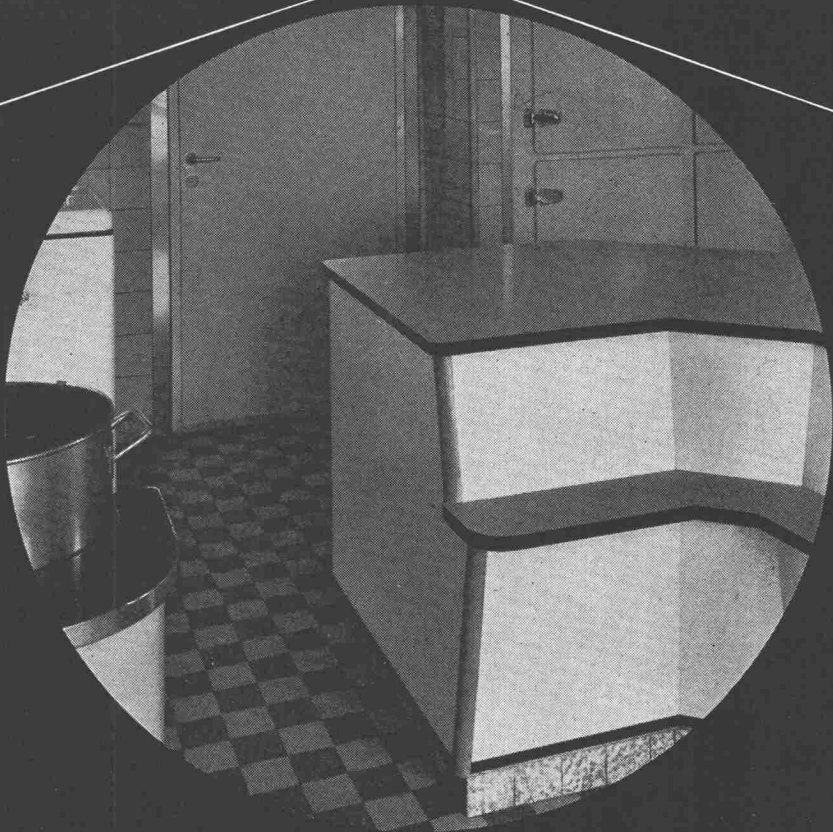
Tel. (051) 91 68 44

Bahnüberführung mit vorgespannten Betonelementen in Wattwil

BRIGATEX

Verklebung seit Jahren bewährt

1955 wurden in der Käserei Bützberg an Innen- und Außentüren aus Hartpavatex Aluminiumplatten mit Brigatex aufgeklebt. Die Verklebung der Kunstharzbeläge des Ladentisches erfolgte ebenfalls mit Brigatex.



Brigatex-Verklebung widersteht seit Jahren

- der Sonnenbestrahlung an einer Ladentüre
- der Feuchtigkeit eines Käsereibetriebes
- der Kälte eines Kühlraumes

Möchten Sie sich über die Alterungsbeständigkeit neuzeitlicher Klebstoffe und Leime orientieren lassen, wenden Sie sich an unsern technischen Dienst, der über eine reiche Praxiserfahrung verfügt.



Gatic

die ideale Schachtabdeckung

Von Roll

Werk Rondez/Delsberg

Gusseiserne Hochdruckröhren mit Stemm- u. Schraubmuffen Formstücke – Armaturen

Schweizer Normalien
Lager in Winterthur

für normalen und
höheren Betriebsdruck

KÄGI & Co. TELEPHON No. 2 24 15 **WINTERTHUR**

MERK für Hebezeuge

Laufkrane
Hängekrane
Zirkelkrane
individuell Ihrem
Betrieb angepasst
sind meine Spezialität.

Hans Merk Maschinenfabrik Dietikon/ZH
Telefon 051/8891 21

Zähneschleifen an eingesandten Stirn- und Schraubenträgern

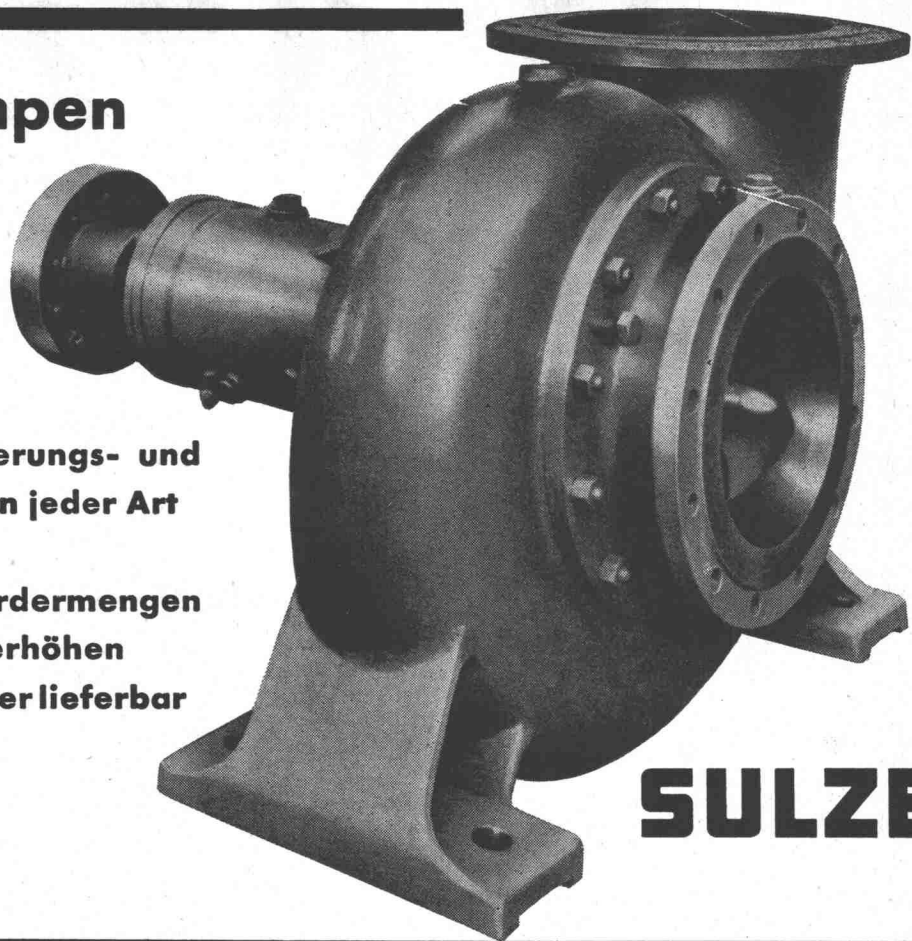
Geschliffene Zahnräder

Sauter/Bachmann & Cie.
Zahnräderfabrik
Netstal Gl.

Helimaxpumpen

für Industrie-, Bewässerungs- und Entwässerungs-Anlagen jeder Art und Größe

Helimaxpumpen für Fördermengen bis zu 600 l/s und Förderhöhen bis zu 20 Metern ab Lager lieferbar



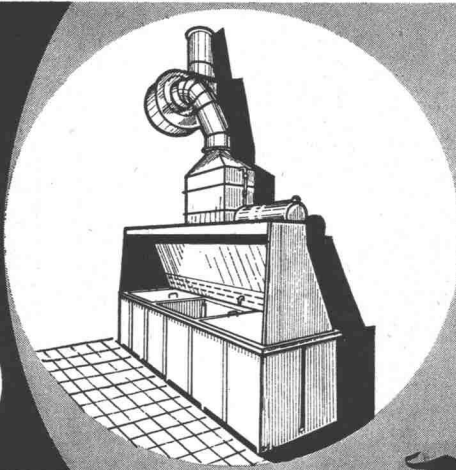
SULZER

50 2000 - 1

GEBRÜDER SULZER, AKTIENGESELLSCHAFT, WINTERTHUR (SCHWEIZ)

Wenn PVC-Platten, Röhren und Stäbe – dann

WOPAVIN



Worbla-Wopavin bietet Ihnen die beste Gewähr für stets gleichbleibende Qualität. Es ist leicht, gut zu verformen, säurefest, korrosionsbeständig und wird als Halbfabrikat an alle Kunststoff-Verarbeiter geliefert,

in Platten, grau, olivgrün, hellgrün, weiss, schwarz, rot, helltransparent,

in Röhren und Stäben, Farbe grau.

Eine ausführliche Preisliste und die Broschüren

- Kunststoffe für Apparatebau, Spenglerei u. Installationen
 - WOPAVIN-Rohre und Formstücke für Ablaufleitungen
 - Kunststoffe im Bauwesen
- senden wir Ihnen gerne kostenlos zu.



Vertretung von
WOPAVIN-Hart-PVC:

Otto Kuenzi AG

Bern, Laupenstrasse 4
Tel. (031) 3 66 65

Erfahrung führt zur

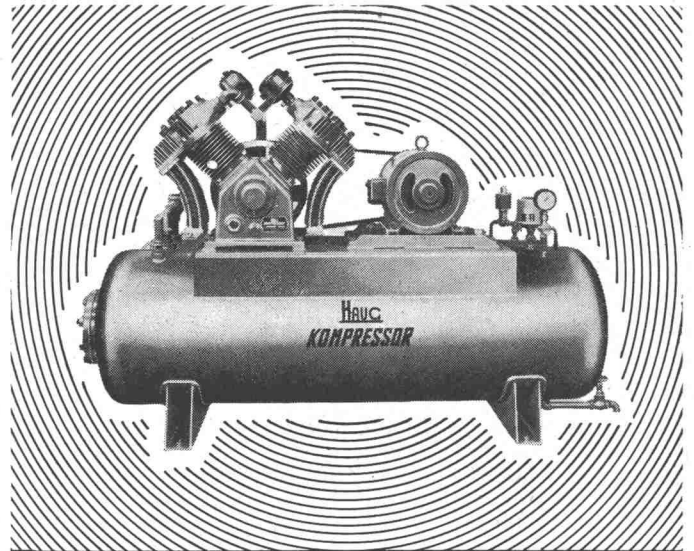
Leichtbauplatte

Der Vereinigung Schweizerischer
Leichtbauplatten-Fabrikanten

angeschlossene Firmen:

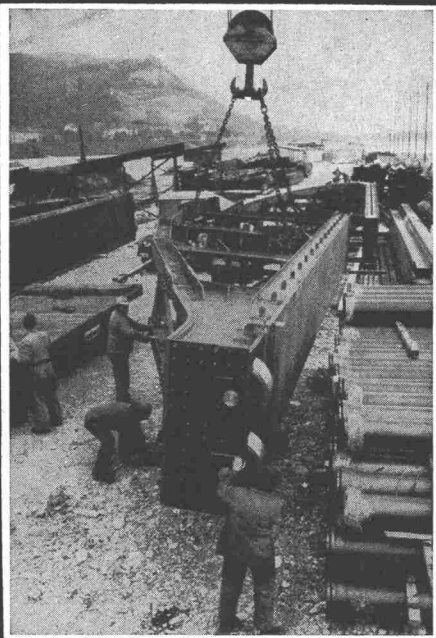
- Gips-Union A.-G., Zürich
- Herbag, Herstellung von Baustoffen AG.
Rapperswil
- W. Brodtbeck AG., Zementwarenfabrik,
Pratteln
- Zementröhrenfabrik AG., St. Gallen
- Zementwaren AG., Düdingen (FR)
- Holz-AG. Trimmis, Bahnhof Untervaz

Sekretariat in Oberrieden am Zürichsee



**Haug
KOMPRESSOREN**

VAKUUMPUMPEN LUFTFILTER FÜR JEDEN ZWECK
FRITZ HAUG AG., MASCHINENFABRIK, ST. GALLEN
AUSSTELLUNG UND VORFÜHRUNG BEI
ERNST HAUSAMANN & CO. ZÜRICH 3/45
UETLIBERGSTRASSE 15



PREISWERK & ESSER

Stahlhochbau	Schlosserei	Basel Schönastr. 10 Tel. (061) 32 46 88
Brückenbau	Metallbau	
Behälter Silos	Ingenieurbureau	

SCHREINEREI und FENSTERFABRIK

NEURURER-WISMER

Zürich 9/48

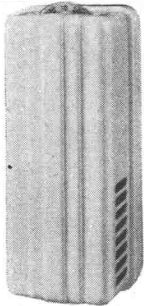
Freihofstr. 1/3 Tel. (051) 52 63 45

Millimeter-Logarithmen-
Lichtpaus- u. Pauspapiere

ED. AERNI-LEUCH BERN

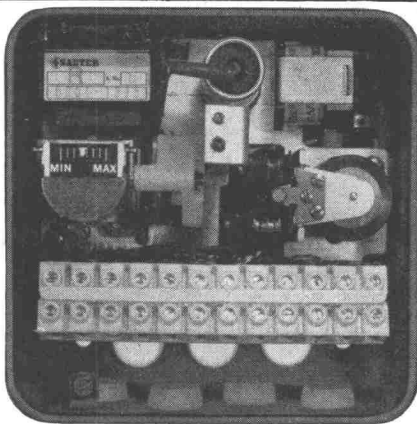


Apparate für die Steuerung und Überwachung von Ölf Feuerungsanlagen



Zuverlässig regelt der formschöne Raumthermostat die eingestellte Temperatur. SAUTER-Raumthermostate sind von der einfachen Ausführung bis zum Feinregler mit thermischer Rückführung und Kompensationsheizung lieferbar

Katalog K 1, Blätter 25, 26 und 27

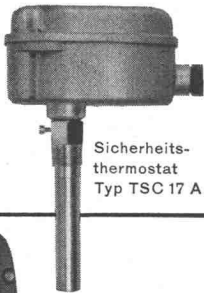


Der Mittelpunkt der Steuereinrichtung ist der Ölf Feuerungsautomat. Der abgebildete Typ OTFK 5, für Intermittierende oder Dauerzündung, zeichnet sich durch seine kleinen Abmessungen und die robusten Bauelemente aus. Die kurze Reaktionszeit des verstärkerlosen Flammenwächters gewährleistet eine hohe Betriebssicherheit

TÜV geprüft Reg. Nr. 1233/59

Katalog K 1, Blatt 5

Der Sicherheitsthermostat garantiert die Sicherheit jeder Heizanlage. Bei Erreichen der maximal zulässigen Temperatur schaltet er den Brenner aus und verhindert gefährliche Übertemperaturen im Heizkessel



Katalog K 1, Blatt 20

Sicherheitsthermostat
Typ TSC 17 A 2

In harmonischem Zusammenwirken mit dem Raumthermostat kontrolliert der Vorlaufthermostat die Temperatur des Zirkulationswassers



Katalog K 1, Blatt 30

Anlegethermostat
Typ TAC 17



Fr. Sauter AG Fabrik elektr. Apparate Basel/Schweiz

Technische Büros:	Zürich	Tel. (051) 24 16 98
	Bern	Tel. (031) 3 31 55
	St. Gallen	Tel. (071) 22 74 94
	Genève	Tel. (022) 24 42 48
	Lausanne	Tel. (021) 24 30 33

I 127



Propangas

der ideale
Wärmespender
aus der Flasche

Überall und jederzeit ohne teure Installationen einsatzbereit. Grosser Heizwert. Benützen Sie unseren technischen Beratungsdienst mit seiner langjährigen Erfahrung.



z

Lieferung durch Esso Gas-Depositäre oder direkt durch Esso Standard (Switzerland) Uraniastr. 40, Zürich 1, Tel. (051) 23 97 34



**Leichtmetall-
Fenster
Geilinger & Co.
Winterthur**

GC

GC 5873



SchenkerStoren
Vitra-Flex

**Die bewährte Store für Doppelverglasungs-
fenster**

Beliebige Lamellenverstellung

Grosse Farbwahl

Zuverlässige Getriebebedienung

Storenfabrik

Emil Schenker AG., Schönenwerd

Telephon (064) 3 13 52

Filialen in: Basel, Bern, Genf, Lausanne, Lugano, Luzern, Solothurn, St. Gallen, Winterthur, Zürich