

Objektyp: **Advertising**

Zeitschrift: **Schweizerische Bauzeitung**

Band (Jahr): **79 (1961)**

Heft 24: **SIA 67. Generalversammlung in Winterthur vom 23. - 25. Juni 1961**

PDF erstellt am: **06.08.2024**

Nutzungsbedingungen

Die ETH-Bibliothek ist Anbieterin der digitalisierten Zeitschriften. Sie besitzt keine Urheberrechte an den Inhalten der Zeitschriften. Die Rechte liegen in der Regel bei den Herausgebern. Die auf der Plattform e-periodica veröffentlichten Dokumente stehen für nicht-kommerzielle Zwecke in Lehre und Forschung sowie für die private Nutzung frei zur Verfügung. Einzelne Dateien oder Ausdrucke aus diesem Angebot können zusammen mit diesen Nutzungsbedingungen und den korrekten Herkunftsbezeichnungen weitergegeben werden. Das Veröffentlichen von Bildern in Print- und Online-Publikationen ist nur mit vorheriger Genehmigung der Rechteinhaber erlaubt. Die systematische Speicherung von Teilen des elektronischen Angebots auf anderen Servern bedarf ebenfalls des schriftlichen Einverständnisses der Rechteinhaber.

Haftungsausschluss

Alle Angaben erfolgen ohne Gewähr für Vollständigkeit oder Richtigkeit. Es wird keine Haftung übernommen für Schäden durch die Verwendung von Informationen aus diesem Online-Angebot oder durch das Fehlen von Informationen. Dies gilt auch für Inhalte Dritter, die über dieses Angebot zugänglich sind.

SCHWEIZERISCHE BAUZEITUNG

WOCHENSCHRIFT FÜR ARCHITEKTUR / INGENIEURWESEN / MASCHINENTECHNIK

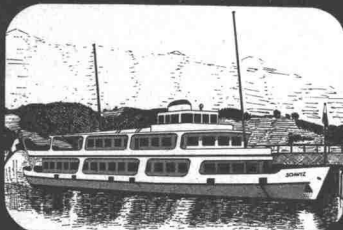
REVUE POLYTECHNIQUE SUISSE

ORGAN DES S.I.A. SCHWEIZERISCHER INGENIEUR- UND ARCHITEKTEN-VEREIN
UND DER G.E.P. GESELLSCHAFT EHEMAL. STUDIERENDER DER EIDG. TECHN. HOCHSCHULE
GEGRÜNDET 1883 VON ING. A. WALDNER / HERAUSGEGEBEN VON ING. W. JEGHER

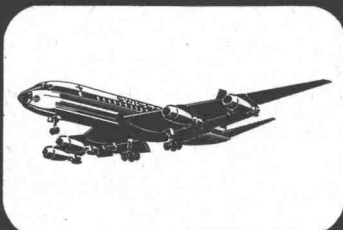
REFERENZEN



VERKEHRSKANZELN
WALCHE UND
SIHLPORTE



M/S SCHWYZ
VIERWALDSTÄTTER-
SEE



SWISSAIR
DIVERSE GEBÄUDE

WALTER HÄUSLER & CO., ZÜRICH 6

Spezialfirma für Luftkonditionierung und Lüftung

Stampfenbachstrasse 56 Tel. (051) 26 97 44 Fabrik in Oerlikon

Verlag

W. Jegher & A. Ostertag, Dianastrasse 5,
Zürich 2 / Tel. 23 45 07 / Postcheck VIII 6110
Bürozeiten: Montag bis Freitag 7—12 Uhr
und 13.45—17.30 Uhr. Samstags geschlossen.

Postadresse:

Schweiz. Bauzeitung, Postfach Zürich 39

Anzeigenverwaltung

Mosse-Annoncen AG., Zürich, Limmat-
quai 94 / Tel. 32 68 17 / Postcheck VIII 1027

SIA

Winterthur 1961

INHALT

Begrüssung. Von <i>W. Heusser</i> . . .	395*
Winterthurs geschichtliche Entwick- lung. Von <i>W. Ganz</i> . . .	396*
Die Wohlfahrtswirkungen des Wal- des. Von <i>E. Krebs</i> . . .	398*
Die Winterthurer Stadtwaldungen. Von <i>K. Madliger</i> . . .	401*
Aus der Baugeschichte Winterthurs. Von <i>E. Dejung</i> . . .	403*
Winterthurs industrielle Entwick- lung. Von <i>M. Trechsel</i> . . .	404*
Technorama. Von <i>E. Waldmeyer</i> . . .	407*
Diesellokomotiven der SBB. Von <i>H. Loosli</i> . . .	409*
Ausbildungsmöglichkeiten in Win- terthur. Von <i>F. Wiesendanger</i> . . .	421*
Winterthur, Gesicht der Stadt. Von <i>K. Christoffel</i> . . .	422*
Rathaus . . .	424*
Technikum . . .	426*
Fachschule Hard . . .	427*
Kantonsspital . . .	430*
Kunsteisbahn Zelgli . . .	430*
Siedelung Mattenbach . . .	430*
Zur Entwicklung des Industrie- baues. Von <i>A. Blatter</i> . . .	431*
Kath. St. Laurentius-Kirche in Wülflingen. Arch. <i>H. Baur</i> . . .	433*
Prof. Schläpfer 80jährig . . .	436
Hochwasserkatastrophen. Von <i>G. Wüstemann</i> . . .	437*

Neue Diesel-elektrische Rangierlokomotive Em 2/2 für Industriezwecke Leistung 330 PS

- Steigerung der innerbetrieblichen Transportkapazität
- Rationalisierung der Zubringerdienste
- Verminderung der Betriebskosten
- Einfache Bedienung
- Vollkommen stossfreies und sanftes Anfahren
- Grosse Anfahrzugkraft ohne Überbeanspruchung



Diese Rangierlokomotive, von der bereits eine Anzahl bei verschiedenen schweizerischen Privatfirmen zur vollen Zufriedenheit im Einsatz steht, wird in Gemeinschaftsarbeit von den folgenden Firmen gebaut:

Elektr. Ausrüstung:

**AG. Brown, Boveri & Cie,
Baden**

Mech. Teil:

**Schweizerische
Industrie-Gesellschaft
Neuhausen am Rheinflall**

Dieselmotor:

**Aktiengesellschaft
Adolph Saurer, Arbon**



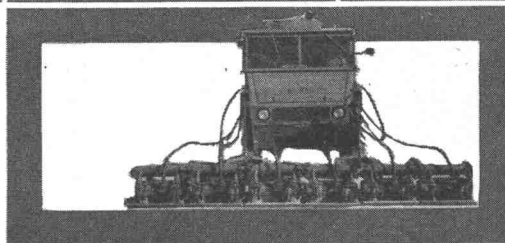
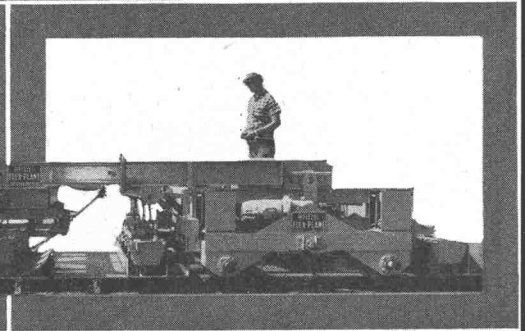
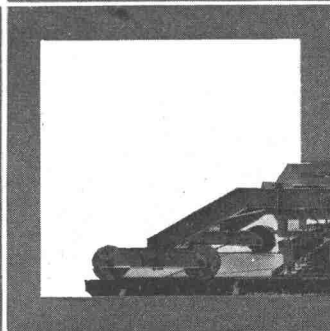
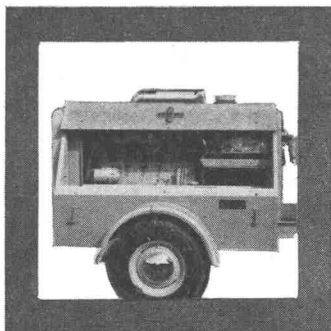
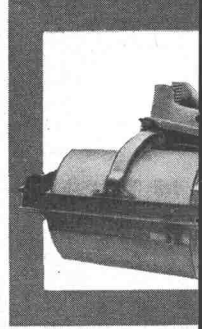
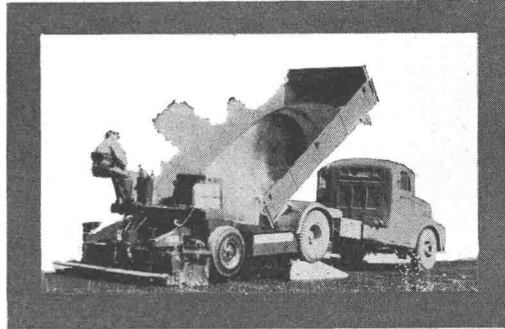
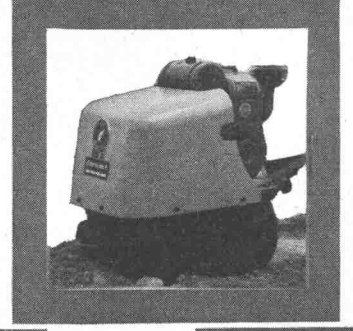
Zusammenhalt...

Die Robert Aebi AG ist in diesem Jahr achtzig geworden. Wichtiger als dieses erfreuliche Jubiläum ist jedoch die Tatsache, dass die Generation, die heute am Werk ist, neue Aufgaben quicklebendig angreift und mit Begeisterung die Entwicklung und Einführung moderner Baumaschinen fördert. Das leistungsfähige Aebi Programm ist denn auch die Summe aus der Tradition unserer erfahrenen alten Garde und dem Unternehmungsgeist jüngerer Mitarbeiter. Um die Maschinenprobleme unserer Kunden zu lösen, ziehen beide am gleichen Strick.



80 Jahre Erfahrung in Baumaschinen lehrte uns, dass nur ständige Zuverlässigkeit der gelieferten Maschinen uns das Vertrauen der Kunden erhält. Es ist denn auch weniger unser Ehrgeiz, immer am billigsten als wirklich preiswert zu liefern. Wir wollen nicht mit aller Gewalt das Geschäft machen: unsere Berater im Aussendienst sind angewiesen, nur den Anforderungen des einzelnen Kunden angepasste Vorschläge auszuarbeiten.

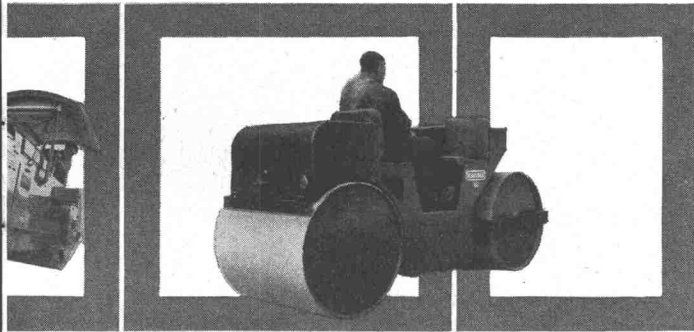
von jung und alt...



Riz à Porta

Strassenbau

Sie finden bei Aebi jede Strassenbaumaschine - von den bewährten Kaelble-Walzen über moderne Mehrplattenverdichter bis zur vollautomatischen Aufbereitungsanlage. Neuheiten auf diesem Gebiet prüfen wir (wie jeder gute Schweizer) gründlich, bevor wir uns dafür begeistern. Umso mehr freut es uns dann, eine Maschine empfehlen zu können, die dem dringenden Bedürfnis, Kosten und Arbeitszeit zu senken, wirklich entgegenkommt. Strassenbaumaschinen, die den Namenszug Robert Aebi tragen, entsprechen dem neuesten Stand, haben aber alle die Feuertaufe auf hiesigen Baustellen mit Erfolg bestanden.



Aufbereitungsanlagen - Schwarzbelagsfertiger - Strassenwalzen - Vibrationswalzen - Einradwalzen - Mehrplattenverdichter - einfache Bodenverdichter - Fugenfräsmaschinen - Kompressoren - Betonmischer
Betonieranlagen - Bindemittel tanks - Dosierapparate Teersprengwagen
Betonstrassenfertiger - Kleinaufbereitungsanlagen Kehrmaschinen
Bohr- und Abbauhämmer - Wassertankwagen Strassenauf-
reisser - Brech- und Sortieranlagen - Unimog Ölbrenner
Schneeräumungsmaschinen - Splitt- und Schotter verteiler
Pumpen - Vibrationswalzen - Strassenwalzen Bindemittel-
tanks - Aufbereitungsanlagen - Betonieranlagen Teerspreng-
wagen - Schwarzbelagsfertiger - Mehrplattenverdichter - einfache Bodenverdichter - Fugenfräsmaschinen



Robert Aebi AG, Hauptsitz Uraniastrasse 31-33, Zürich 051/231750.

6 Service- und Reparaturwerkstätten: Zürich-Altstetten 051/231750, Regensdorf-Zürich 051/944277, Zollikofen-Bern 031/650106, Chur 081/25993, Lausanne-Crissier 021/256212, Castione-Bellinzona 092/54761.
10 fliegende Werkstätten für Ihren Baustellen-Service. 100 geschulte Monteure.

80 Jahre vom Bau

Robert Aebi^{AG}

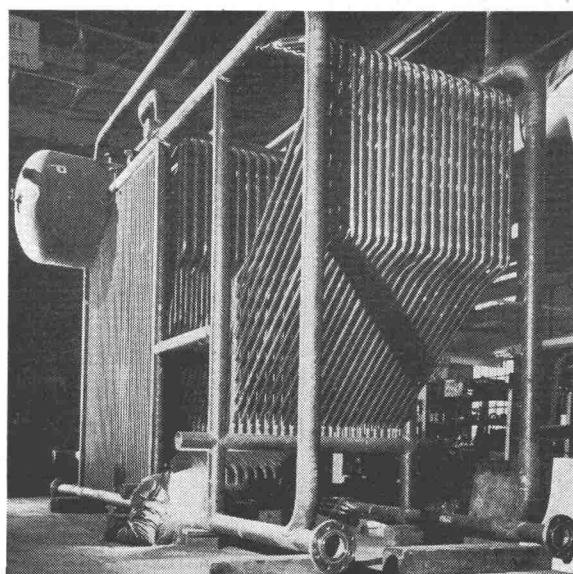
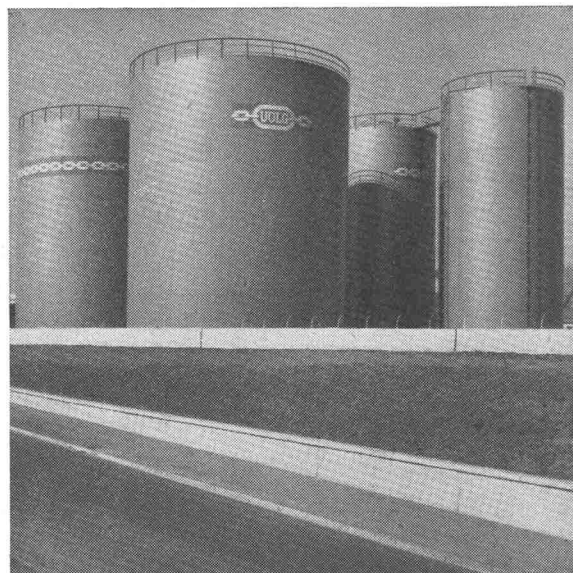


Es begann 1884 in Basel, als Albert Buss, 22-jährig, an der Clarastrasse eine Werkstätte für Bau- und Kunstschlosserei eröffnete. Mit der Zunahme der Aufträge drängten sich mehrere Domizilverlegungen, 1901 die Umwandlung in eine Aktiengesellschaft und die nachfolgende Uebersiedlung des Unternehmens nach Pratteln auf. Mit dem bald einsetzenden Aufblühen der chemischen Industrie in Basel wurden dem bisherigen Stahlhoch- und Wasserbaubetrieb Werkstätten für den Apparatebau, eine Sonderabteilung für die Verarbeitung nichtrostender Werkstoffe und 1946 eine Maschinenbau-Abteilung angegliedert.

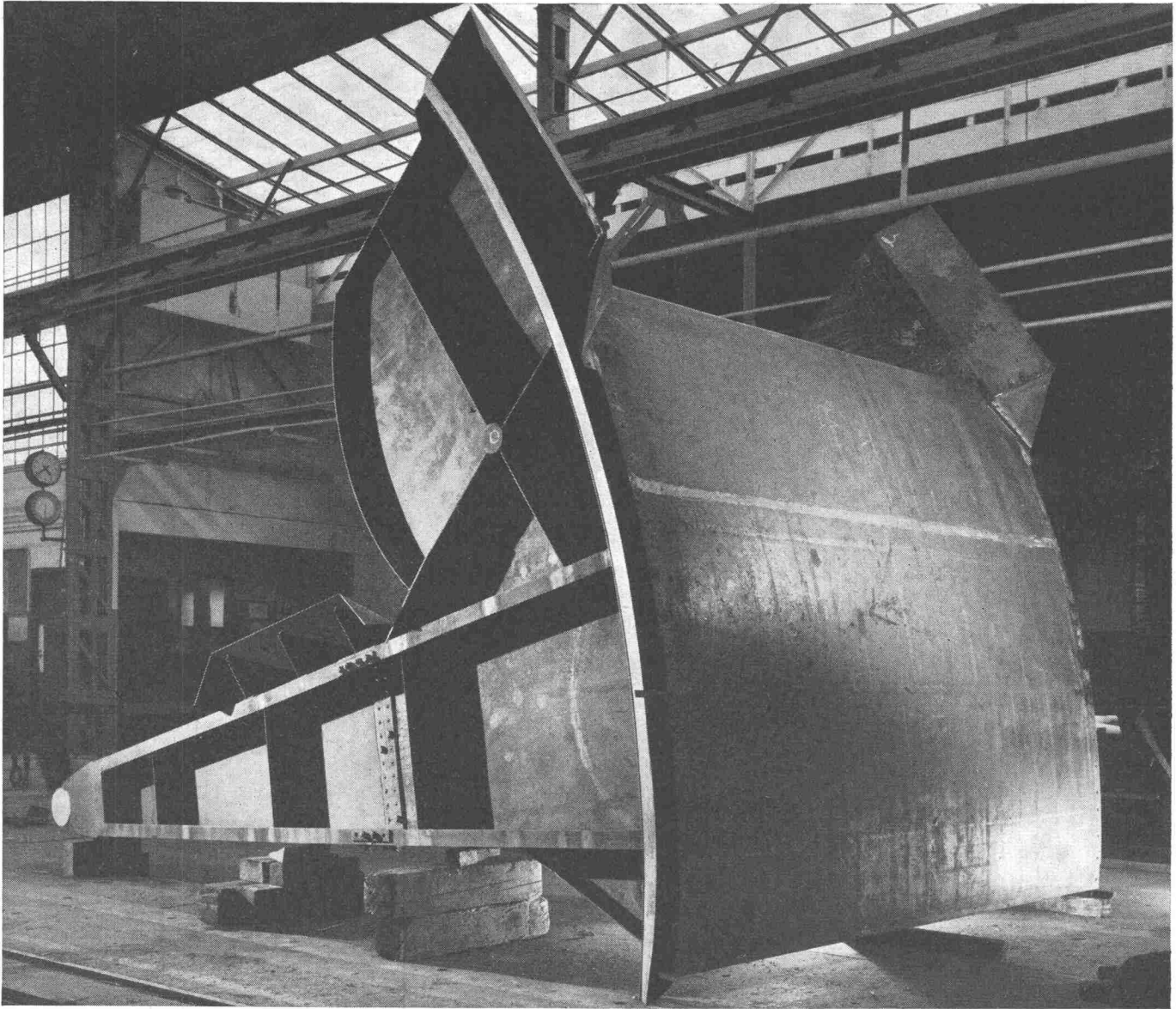
Während sich die Absatzmöglichkeit für die Erzeugnisse des Stahlhochbaus vornehmlich auf das Gebiet der Schweiz beschränkt, liefert Buss Druckrohrleitungen, Verteilungen usw. auch nach überseeischen Ländern. Haupterzeugnisse der Abteilung Stahlhochbau bilden zurzeit Konstruktionen für Hochbauten und Hallen, Kranbahnen, Eisenbahn- und Strassenbrücken, Derrick-Krane und kittlose Oberlichtfenster. Für den Kraftwerkbau entstehen Stauweherschützen, Schleusentore, Dammbalken und Rechen. Die Fertigung von Lagertanks für flüssige Brennstoffe umfasst in vielen Fällen auch die Planung der gesamten Anlagen, einschliesslich der Pump- und Abfüllstationen. Der erstellte Tankraum beläuft sich auf über 800 000 m³. Seit einigen Jahren baut das Unternehmen für die Warmwasser- und Dampfbereitung einen wirtschaftlich arbeitenden Rohrkessel mit natürlichem Umlauf. Er lässt sich trefflich den gegebenen räumlichen und betrieblichen Verhältnissen anpassen und steht mit Erfolg in Industrieunternehmungen, Fernheizzentralen, Krankenhäusern usw. im Betrieb.

Der Apparatebau für die Chemische und Lebensmittelindustrie, der sich ursprünglich auf die Herstellung einzelner Apparate beschränkte, entwickelte eigene Verfahren, die dem Namen BUSS einen weltweiten Ruf verschafften. Spezialitäten sind u. a. komplette, schlüsselfertige Anlagen für die Herstellung und Veredelung von Speiseölen und -fetten sowie die Fabrikation von Flussäuren und ihrer Derivate. Auf dem Gebiet der Misch- und Knettechnik hat BUSS eine führende Stellung auf dem Weltmarkt errungen. Der Ko-Kneter (System List), eine völlig neuartige Knetmaschine für kontinuierlichen Betrieb, findet vor allem in der Kunststoffindustrie, der Aluminium- und Süsswarenindustrie ausgedehnte Verwendung. Durch die Universalität seiner Anwendungsmöglichkeiten finden Maschinen dieses Typs aber auch in manchen andern Fabrikationsgebieten ideale Einsatzmöglichkeiten.

Dass der Pioniergeist der Gründer heute so wach ist wie ehemals, beweist eine Vielzahl von Patenten und eigenen Verfahren. Mitarbeiter in aller Welt geben ihr Bestes, den Qualitätsbegriff zu fördern und zu sichern.



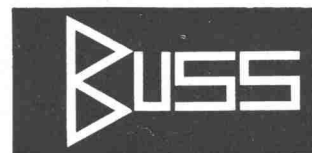
- 1 Grosstankanlage.
- 2 Eckrohrkessel, Bauzustand, ohne Abdeckung.
- 3 Vormontierter Wehrverschluss in einer unserer Werkhallen



Wir projektieren, bauen und montieren unter vielen Andern folgende Stauwehranlagen, Druckrohrleitungen und Stollenpanzerungen:

- 1924 Parahyba, Brasilien, Wehrverschlüsse
- 1925 Kraftwerk Vernayaz, Wasserschloss, Stollenleitung, Hosenrohr
- 1926 Kraftwerk Handeck I, Grundablassleitung, Stollenleitung, Druckschachtpanzerung
- 1928 Rhyburg-Schwörstadt, Schweiz, Wehrverschlüsse
- 1928 Kraftwerk Jandula, Grundablass, Druckleitung, Verteilleitung
- 1931 San Lorenzo, Spanien, Wehrverschlüsse
- 1933 Oued N'fils, Marokko, Wehrverschlüsse
- 1940 Zentrale Innertkirchen, Druckschachtpanzerung
- 1948 Kraftwerk Moyopampa, Druck- und Verteilleitung
- 1949 Donzère-Mondragon, Frankreich, Wehrverschlüsse
- 1950 Zongo, Belg. Kongo, Wehrverschlüsse
- 1950 Birsfelden, Wehrverschlüsse
- 1950 Rheinau, Wehrverschlüsse
- 1951 Kraftwerk Patla, Mexiko, Wasserschloss, Druckleitung, Verteilleitung
- 1952 Kraftwerk Cavignon, Wasserschloss und Druckschachtpanzerung
- 1952 Dixence, Wehrverschlüsse
- 1954 Laguneta, Kolumbien, Wehrverschlüsse
- 1954 Kraftwerk Zongo, Druck- und Verteilleitung
- 1956 Kraftwerk Göschenen, AG., Druckschacht
- 1958 Serafino, Italien, Wehrverschlüsse
- 1959 Enkirch, Deutschland, Wehrverschlüsse
- 1960 Kyna, Indien, Wehrverschlüsse

**Es begann 1884 in Basel –
heute finden Sie unsere
Erzeugnisse in der ganzen
Welt!**



Buss AG
Basel/Pratteln

Strasse Zürich-Chur bei Walenstadt

Betonstrassen

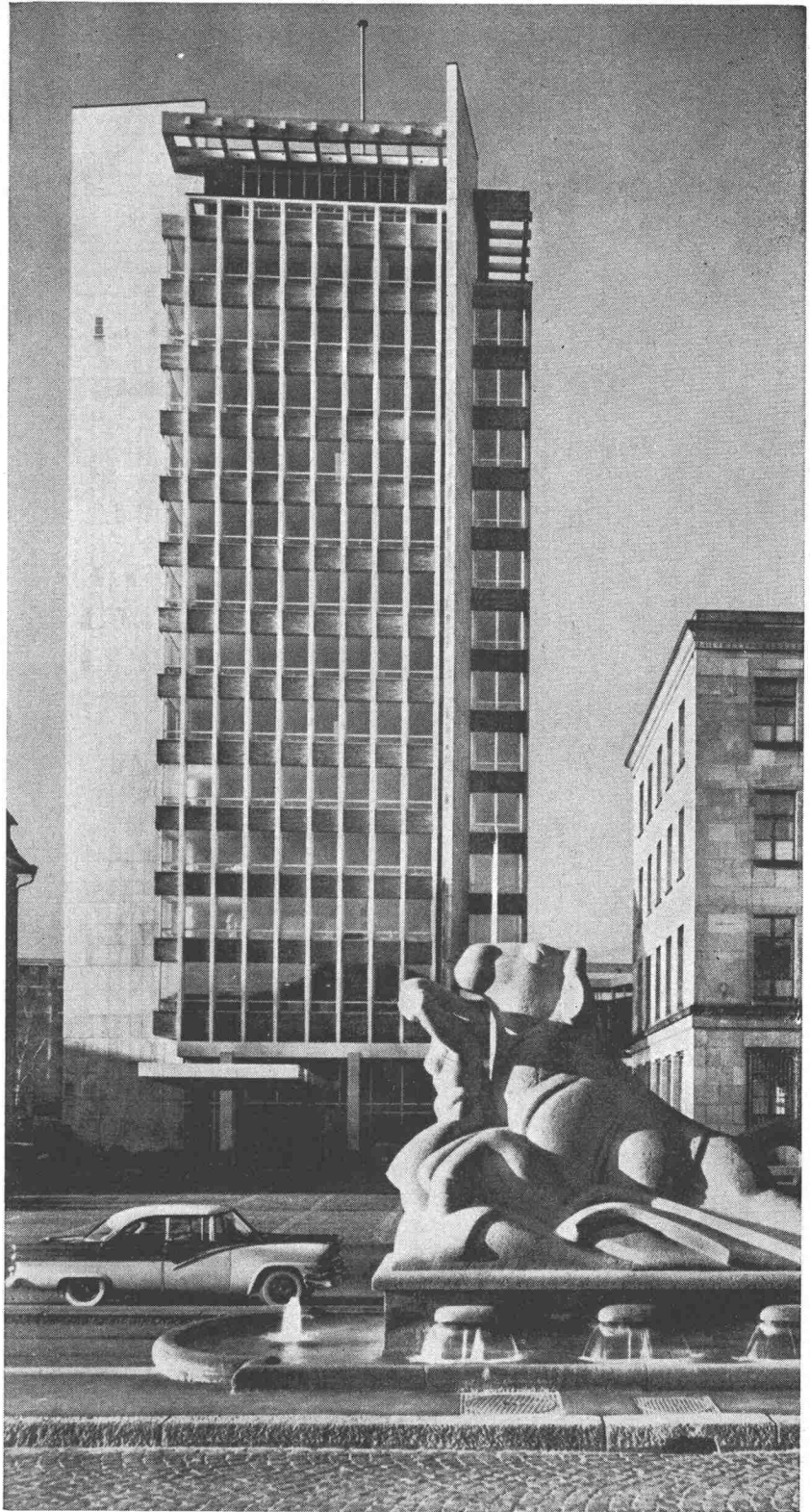
hell bei Nacht

dauerhaft
griffig

verkehrssicher
wirtschaftlich

259

LS



Schall-Isolierung und Konditionierung

Im Bürohochhaus von J. R. Geigy AG Basel sind ca. 3000 m² Trockenstückdecken mit Soundex-Platten für Akustik und Ventilation versehen. Sie sind Mithelfer für ein ruhiges und angenehmes Arbeitsklima.
(Architekt: Burckhardt BSA/SIA)

schneider+co

AG für Isolierungen und Industriebedarf
Winterthur
Telefon 052 22 022

Basel
Bern
Lausanne

Lastwagen und Kran besorgen nicht alles. Auch die Männer auf dem Bau bekommen das Gewicht des Materials zu spüren. Es ist längst erwiesen: schwere Baustoffe verzögern nicht nur den Transport, sie hemmen auch den Arbeitsfluß.

Faktor Gewicht



* Pavatex und Durolux sind geschützte Markenbezeichnungen

Wählen Sie als Architekt und Bauherr Werkstoffe von geringem Gewicht. Verwenden Sie für den Innenausbau Pavatex*-Holzfaserplatten und Durolux*-Decorplatten. Rasch sind sie transportiert, schnell auf- und abgeladen, und selbst große Flächen sind in kurzer Zeit sauber verkleidet. Die Arbeitsleistung wächst mit Pavatex. Pavatex ist leicht und trotzdem dauerhaft!

Pavatex AG Jenatschstraße 4, Zürich 2, Tel. 051/23 76 76

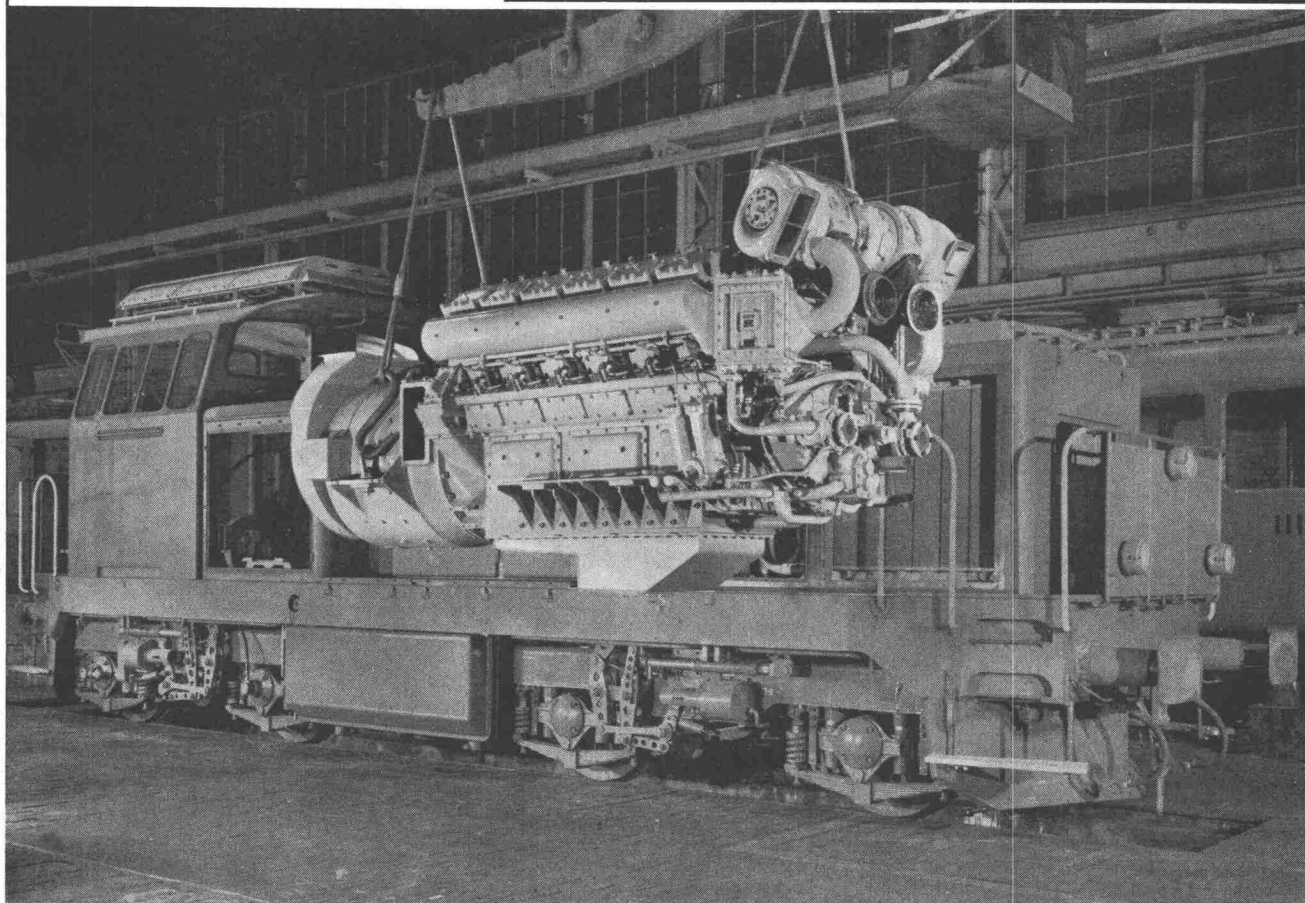
Erfahrung und Qualität — Grundpfeiler unserer Produktion

SLM

Seit 1871 baut die SLM Schienentriebfahrzeuge und hat damit Welt-
ruf erlangt. Schon 1884 folgten die ersten in der Schweiz gebauten
Verbrennungsmotoren, die seither als wirtschaftliche Antriebsmaschi-
nen auf allen Kontinenten Verbreitung fanden.

Heute umfasst das Fabrikationsprogramm: Schienentriebfahrzeuge,
Verbrennungsmotoren, Notstromanlagen, Kompressoren und Gebläse,
Getriebe, Dampf- und Apparatebau. Das Werk verfügt über leistungs-
fähige Metall- und Eisengießereien sowie moderne Versuchs- und
Forschungslaboratorien.

Der weltweit ausgebaute Kundendienst ermöglicht eine rasche Kon-
taktnahme.



1200 PS Diesel-elektrische Lokomotive, Serie Bm 4/4, Typ BoBo,
ausgerüstet mit einem SLM-Dieselmotor.

**Schweizerische Lokomotiv- und Maschinenfabrik
Winterthur**

4402

Telegramme: Lokomotivfabrik

Tel. (052) 8 55 11

Telex: 52 669

Vadina

isolierte Kupferrohre

für Heiss- und Kaltwasser-Installationen

Vadina-Plast

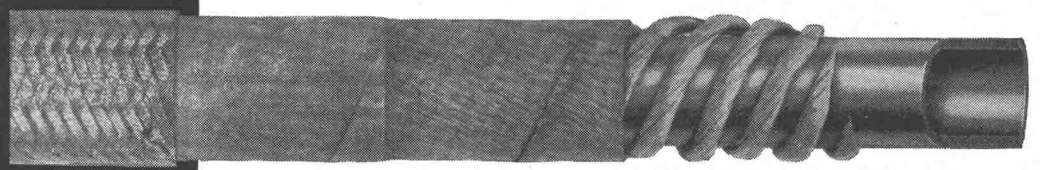


weich in Ringen, in den Dimensionen:

6/8 8/10 10/12 12/14 15/17 19/22 25/28 mm

Schweizerprodukt mit Plastikisolation

Vadina



Dieses altbewährte Schweizerfabrikat ist lieferbar in den Dimensionen:

6/8 8/10 10/12 12/14 15/17 19/22 25/28 mm
1/8" 1/4" 3/8" 1/2" 5/8" 3/4" 1"

in den Ausführungen:

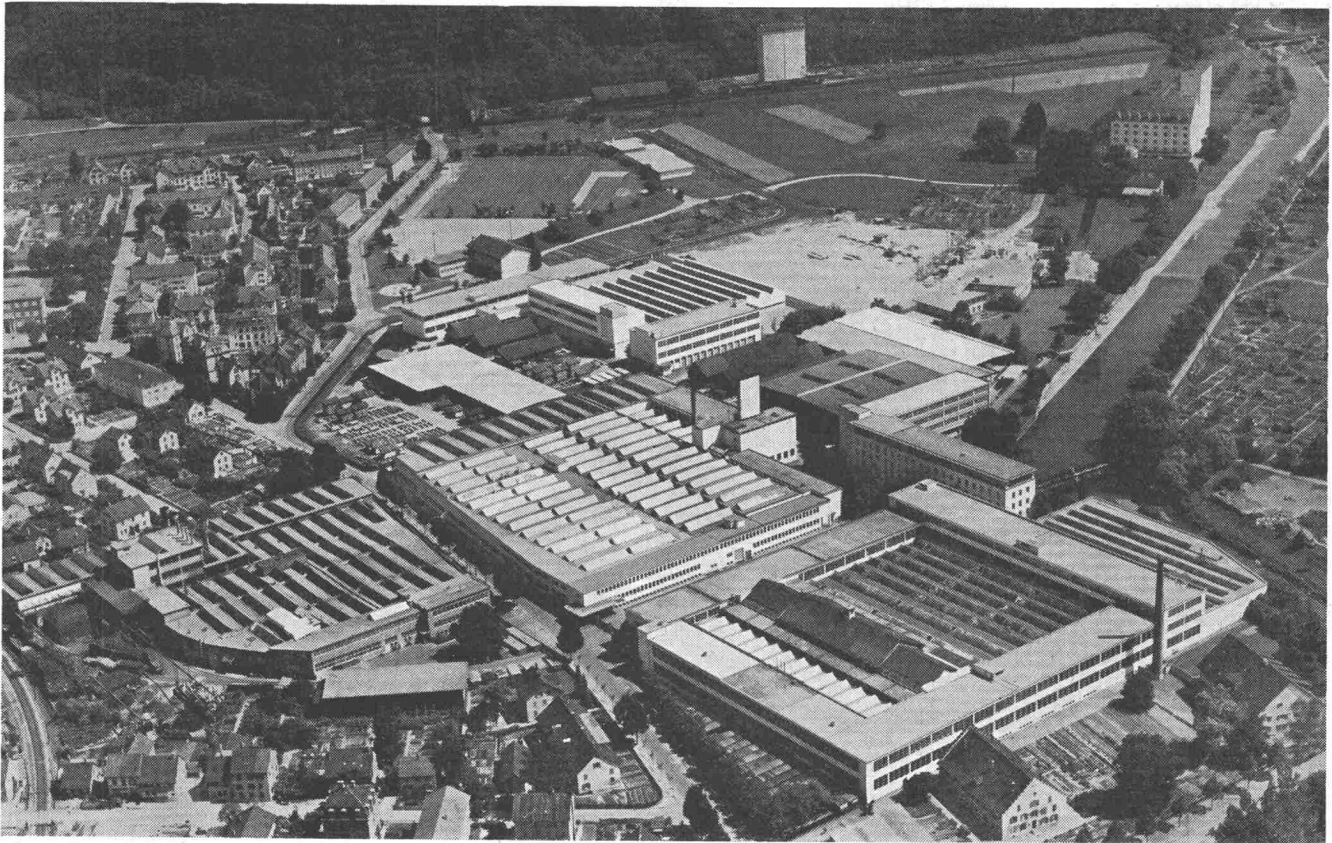
weich in Ringen / halbhart in Stangen nicht kalibriert / kalibriert

Schweizerprodukt mit höchsten Isolierwerten

Verkauf durch Eisenhandlungen

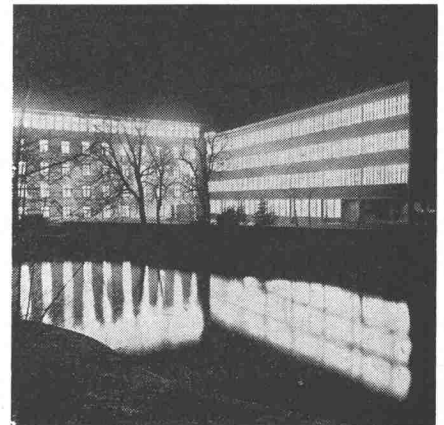
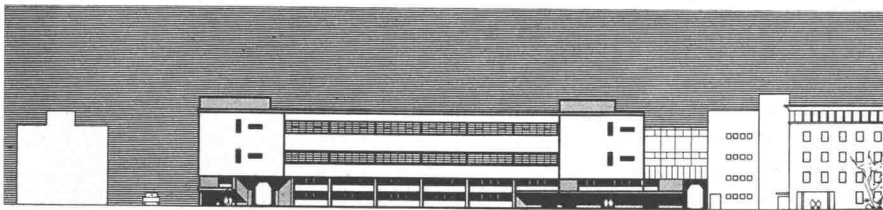
Julius Hess & Co Zürich

Bahnhofstrasse 64

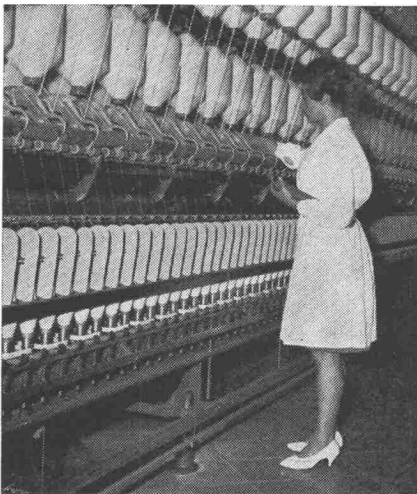


**Rieter
Winterthur
Schweiz**

Flugaufnahme der auf das modernste eingerichteten Rieter-Werkanlagen mit eigener Giesserei in Winterthur. Rechts: das grosszünftig ausgebaute Forschungsgebäude mit Versuchslokalen, Textillabor und Ausstellungsraum. Unten: Projektzeichnung der im Bau befindlichen Fabrikationshalle.

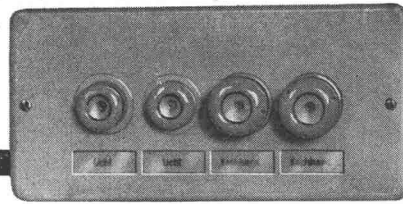


Rieter – die moderne Spinnereimaschinenfabrik



Teilansicht einer Rieter Baumwoll-Ringspinnmaschine, welche die Rentabilität und damit die Wettbewerbsfähigkeit einer Spinnerei wesentlich zu verbessern vermag. Die Erleistungen und Erfindungen Rieters im Bau von Ringspinnmaschinen dienen seit Jahrzehnten als Vorbilder für die Spinnereitechnik. Sie haben in entscheidender Weise dazu beigetragen, die führende Stellung Rieters zu begründen und zu festigen.

Die Maschinenfabrik Rieter AG. in Winterthur (Schweiz) ist ein Unternehmen mit reicher Tradition, dessen Gründung auf das Jahr 1795 zurückgeht. Seit einem halben Jahrhundert hat es sich auf ein einziges Fabrikationsgebiet konzentriert, nämlich auf den Bau von leistungsfähigen Spinnereimaschinen für die Verarbeitung von Baumwolle, Wolle und Chemiefasern. Rund 90% der Gesamtproduktion werden exportiert. Rieter-Maschinen sind denn auch in über 50 Ländern in allen 5 Erdteilen zu finden. Die wichtigsten Gründe dieses Exporterfolges sind mehr als 150jährige Erfahrung im Textilsektor, die langjährige systematische Forschungsarbeit sowie die besonderen spinn-technischen Vorteile und die hochwertige Qualität der Rieter-Maschinen.

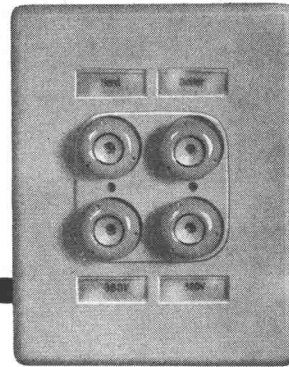


Kleinstverteiler Type UPE
3 Grössen. 3-, 4- und 7-polig. 15 A,
250 V oder 25 A, 500 V

**Anschlussbereite Kleinverteilungen sparen
Montagestunden.**

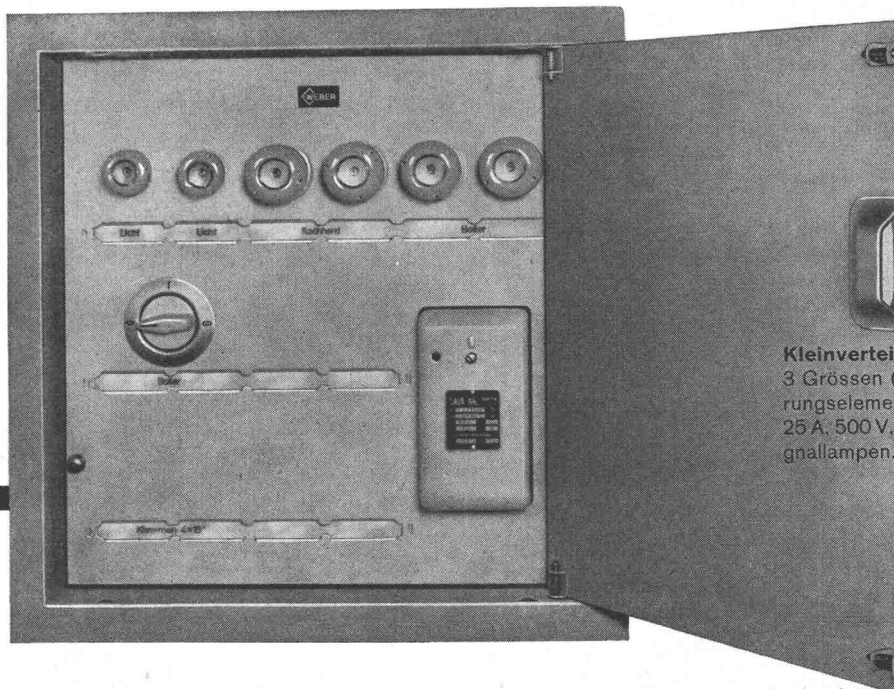
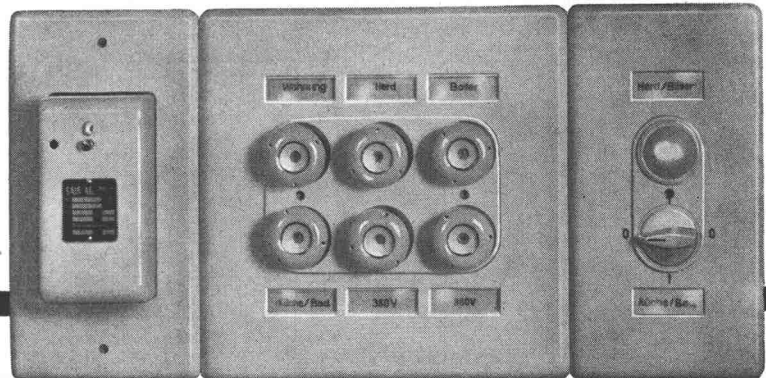
Sie sind formschön und preisgünstig.

Gruppen-Sicherungselemente Type UG 3 Grössen, 2-, 4- und 6x25A, 500V



**Verlangen Sie unsere Sonderlisten. Sie enthalten alle gewünschten
Angaben.**

Type UG Kombination 6 x 25 A. 500 V, mit Schütz,
Schalter und Signallampe



Kleinverteiler Type VG
3 Grössen (bis 18 Pole) für Sicherungselemente 15 A, 250 V oder 25 A, 500 V. Schützen, Schalter, Signallampen.

O. F. THALMANN, ZÜRICH

WEBER AG · EMMENBRÜCKE (SCHWEIZ) · Tel. (041) 5 22 44
Fabrik elektrotechnischer Artikel und Apparate

Schweizerische
Bankgesellschaft

Winterthur



**Ihre
Bank
in allen
Finanzfragen**

Der Kunststoff-Rolladen der Zukunft!



Uroplex

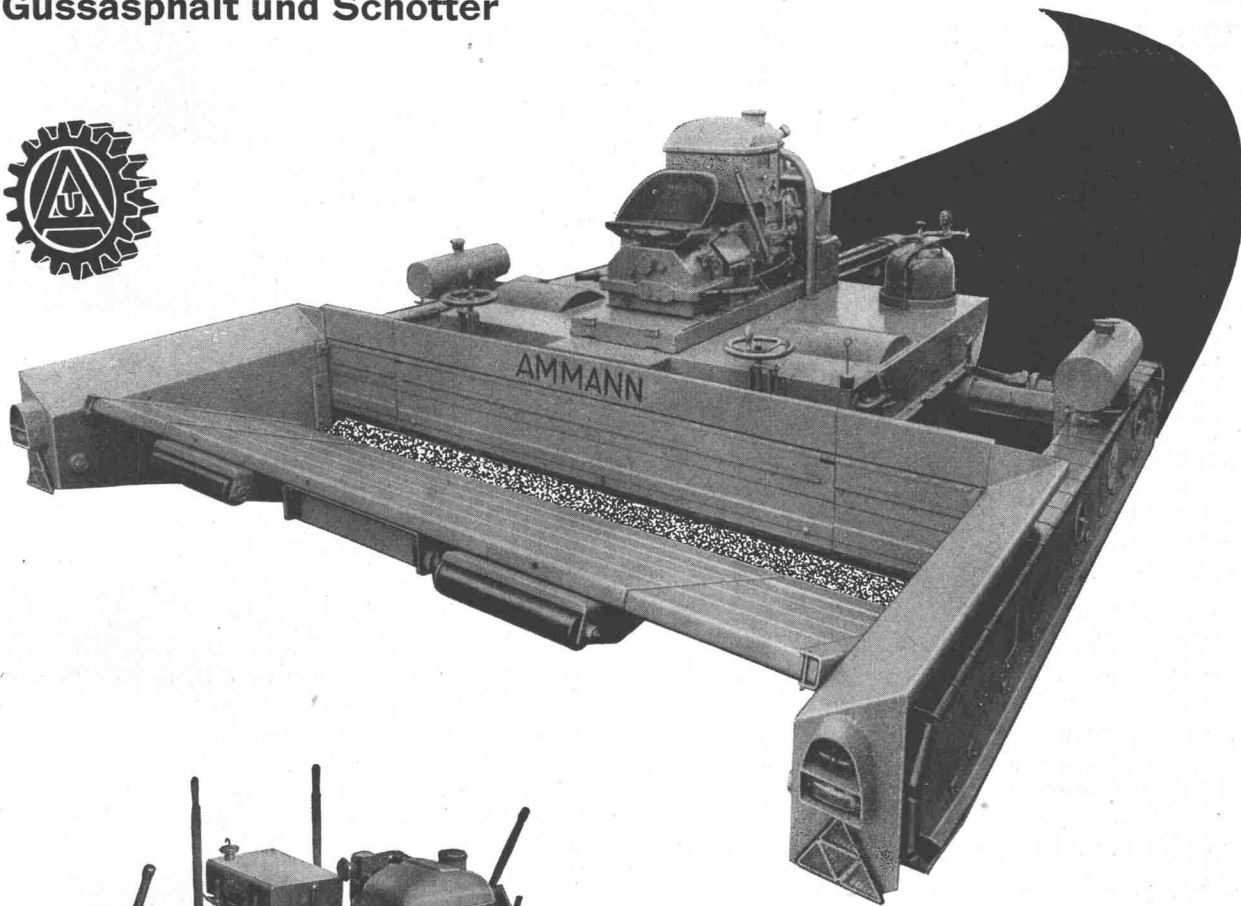
- transparent: vollkommener Sonnenschutz
ohne Verdunkelung des Raumes
(Mod. déposé)
- opak: für vollständige Verdunkelung
- farbbeständig: keine Farbveränderungen mehr,
kein Anstrich mehr
- wetterfest: absoluter Wetterschutz
- konstruktionssicher: Störungen bei sachgemässer
Behandlung ausgeschlossen

Endlich — der einwandfreie Kunststoff-Rolladen ohne Kinderkrankheiten! Achten Sie auf den Namen Uroplex und verlangen Sie ausdrücklich dieses erprobte und bewährte Schweizerfabrikat mit voller Materialgarantie. Offerten, Bemusterung und Bezugsquellen-Nachweis durch:

Albino Uberti, Bautechnische Artikel, Zürich 4, Hallwylstrasse 73
Tel. 051 25 12 75 / 35 74 14

AMMANN-Einbaumaschinen

zum Verlegen von Schwarzdecken aller Art,
Gussasphalt und Schotter

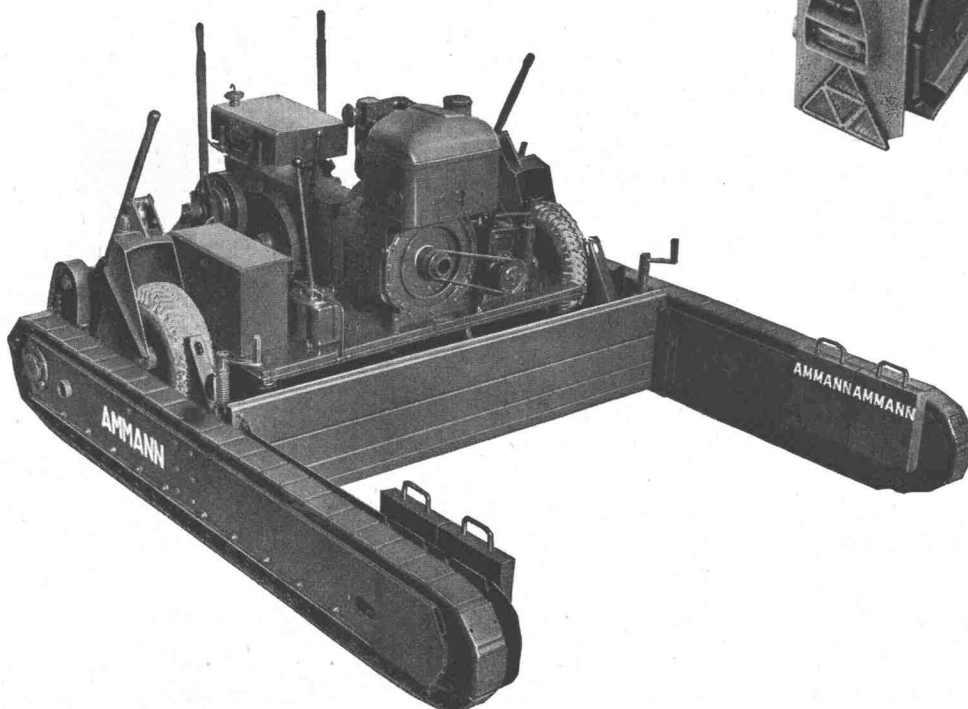


Normalfertiger 304

mit Dieselmotor

Einbaubreite 0,5—3,0 m

Transportbreite 2,5 m



Kleinfertiger

205 B mit Benzinmotor

205 D mit Dieselmotor

Einbaubreite 0,5—2,05 m

U. AMMANN

Maschinenfabrik AG

Telephon (063) 2 27 02 und 2 35 55

Langenthal

VESI

Verband der selbständig praktizierenden Bauingenieure des Kantons Zürich

PROJEKTIERUNGEN - BAULEITUNGEN - BERATUNGEN - EXPERTISEN

Alle Mitglieder des «VESI» sind Schweizerbürger, Absolventen einer technischen Hochschule und Mitglieder des Schweizerischen Ingenieur- und Architektenvereins. Sie verfügen über eine umfassende praktische Erfahrung und sind unabhängig in der Wahl der Baustoffe und Lieferanten. Ihre Schulung, Erfahrung und Unabhängigkeit erlauben es ihnen, die Interessen ihrer Auftraggeber aus Privatwirtschaft und öffentlichen Verwaltungen voll zu wahren. Sie beraten Bauherren, Architekten und Unternehmer in technischen und wirtschaftlichen Fragen, übernehmen die Projektierung und Bauleitung von Hoch- und Tiefbauten und befassen sich mit der Ausarbeitung von Gutachten.

**Altorfer, Cogliatti u. Schellenberg
Zürich 11/50**

Hoch- und Tiefbau, Eisenbeton,
Spannbeton, Stahl, Holz
Gubelhangstrasse 23, Tel. 46 23 33

C. Bion, Zürich 7/44

Eisenbeton-, Stahl- und
Holzkonstruktionen
Hofstrasse 116 Tel. 34 79 16

H. Châtelain, Zürich 1

in Fa. Schellenberg & Châtelain,
Hoch- und Tiefbau, Eisenbeton,
Holz- und Stahlbau
Stauffacherquai 46 Tel. 25 60 04

Hans Eichenberger, Zürich 6

Wasserbau, Tiefbau, Wasserkraft-
anlagen, Eisenbeton
Sumatrasstrasse 22 Tel. 24 27 30

H. R. Fietz, Zürich 1

in Fa. Fietz & Hauri
Bahnhofstrasse 24 Tel. 27 78 79

J. Ganahl, Zürich 1

Industriebau, Eisenbeton
Friedensgasse 3
Tel. 23 68 17

W. Groebli, Zürich 6

Industriebau, Eisenbeton- und
Tiefbau
Stampfenbachstr. 57 Tel. 26 13 14
und 28 31 30

F. Grünenfelder, Winterthur

in Fa. Grünenfelder & Keller
Hoch- und Tiefbau
Eisenbeton, Stahl und Holz,
Strassenbau
Merkurstr. 25 Tel. (052) 2 12 41

R. Henauer, Zürich 6

in Fa. R. Henauer u. J. Lee
Nachfolger von E. Rathgeb
Hoch- und Tiefbau,
Eisenbeton, Stahl und Holz
Wasserwerkstrasse 8 Tel. 28 38 92
und 26 16 95

E. Honegger, Zürich 2

Hoch- und Tiefbau
Bürglistrasse 23 Tel. 25 00 75

E. Jucker, Zürich 7/44

Eisenbeton-, Stahl- und Holzbau
Susenbergstr. 120 Tel. 32 24 12

A. Keller, Zürich 1

Eisenbeton für Hoch- und Tiefbau
Seilergraben 7 Tel. 24 54 25

P. Keller, Zürich 7

in Fa. P. Keller & E. Würmli
Hoch- und Tiefbau
Kasinostrasse 3 Tel. 34 09 88

A. Kropf, Zürich 1

Abwasserreinigung,
Kanalisationen, Wasserversorgung
und Hydraulik
Waldmannstr. 10 Tel. 32 76 76

Adolf Meier, Wädenswil

Eisenbeton-, Stahl- und Holz-
konstruktionen
Eidmattstrasse 25 Tel. 95 66 47

J. Nadler, Zürich 8

Wasserkraftanlagen, Industriebau
Mühlebachstr. 43 Tel. 32 67 55

W. Naegeli, Winterthur

Eisenbeton-, Tief- und Wasserbau
Abwasserklärung
Stadthausstr. 39 Tel. (052) 2 25 40

F. Pfeiffer, Zürich 6

Eisenbeton, Wasser- und Tiefbau
Frohburgstrasse 60 Tel. 26 45 52

W. Ruckstuhl, Winterthur

in Fa. Nabholz & Ruckstuhl
Hoch- und Tiefbau, Eisenbeton,
Stahlbau, Strassenbau
Merkurstr. 25 Tel. (052) 2 75 10

E. Schubiger, Zürich 6

Brückenbau und Hochbau
Universitätstrasse 86 Tel. 28 06 24

P. E. Souffer, Zürich 5

in Fa. Souffer & Schalcher
Hoch- und Tiefbau,
Eisenbeton, Stahl und Holz
Neugasse 6 Tel. 42 48 48

**Dr. sc. techn. E. Staudacher,
Zürich 6**

Hoch- und Tiefbau, Wasserbau,
Eisenbeton, Stahl, Holz
Frohburgstr. 85 Tel. 26 96 10

F. Tausky, Zürich 7

in Fa. Franz Tausky & Sohn
Eisenbeton-, Stahl- und Holzbau,
Industriebau
Dolderstrasse 24 Tel. 32 08 29

M. Walt, Zürich 7/32

Hoch- und Tiefbau
Stahl, Eisenbeton, Holz, Leicht-
metall
Englischtviertelstr. 24, Tel. 32 99 81
32 99 96

Sekretariat: Susenbergstrasse 120, Zürich 7/44, Tel. (051) 32 24 12

VESI-Normen zu beziehen beim Sekretariat des S. I. A., Beethovenstrasse 1, Zürich 2

Rex Paver 34-E Doppeltrommelmischer

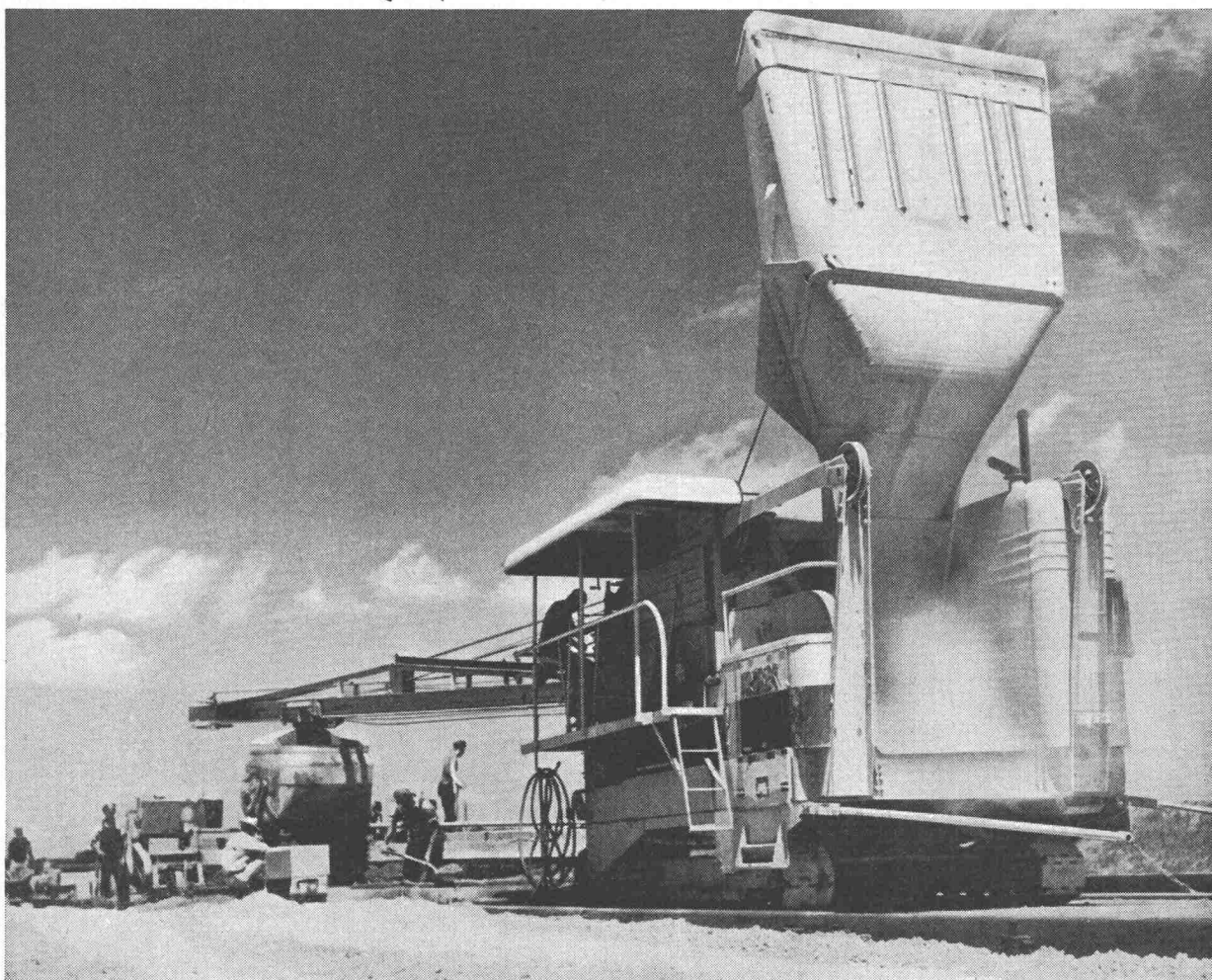
Rex

mit CK
zum
Erfolg



Die selbstfahrende, vollautomatische Beton-Aufbereitungs- und Verteilanlage, die aus dem modernen Baubetrieb nicht mehr wegzudenken ist! Mischkapazität 1 m³ pro Trommel, Beton von der ersten zur zweiten Trommel durchlaufend (Vor- und Nachmischung). 1 m³ Fertigbeton ca. alle 3 Minuten! Automatische Mischkontrolle, hydraulisch gesteuert. 380 lt Wassertank. 10,7 m langer Ausleger für genaue Verteilung des Fertigbetons. Charles Keller Wallisellen, Tel. 051/93 39 33

fischer corso



Charles Keller Baumaschinen



VETROFLEX

**ideales Material
hervorragende Isolierwerte
nicht alternd
besonders wirtschaftlich**

**VETROFLEX-Produkte für alle
Bau- und Industrie-Isolierungen
gegen Wärme, Kälte und Schall.**

**Nennen Sie uns bitte Ihre Isolier-
probleme; wir beraten Sie gerne und
dienen Ihnen mit allen Unterlagen,
Mustern und Berechnungen**

**GLASFASERN AG
Verkaufsbüro Zürich
Nüscherstr. 30
Telefon (051) 27 17 15**

Betz

70684-VI



elektronische

Lichtstärkeregelung

von Niederspannungs- und Hochspannungs-Leuchtstofflampen (Fluoreszenz-Röhren) von Glühlampen und Scheinwerfern sowie von verschiedenen andern einphasigen Wechselstromverbrauchern mit dem

Thyralux-Gerät*

Seine besonderen Eigenschaften und Vorteile:

Kontinuierliche Regelmöglichkeit mit einer Last bis 28 A, 220 V; flackerfreie Lichtstärke-Regelung; Druckknopf-Fernsteuerung; einfache Bedienung; grösste Röhrenschonung, daher lange Lebensdauer; Spezialausführungen für höhere Leistungen.

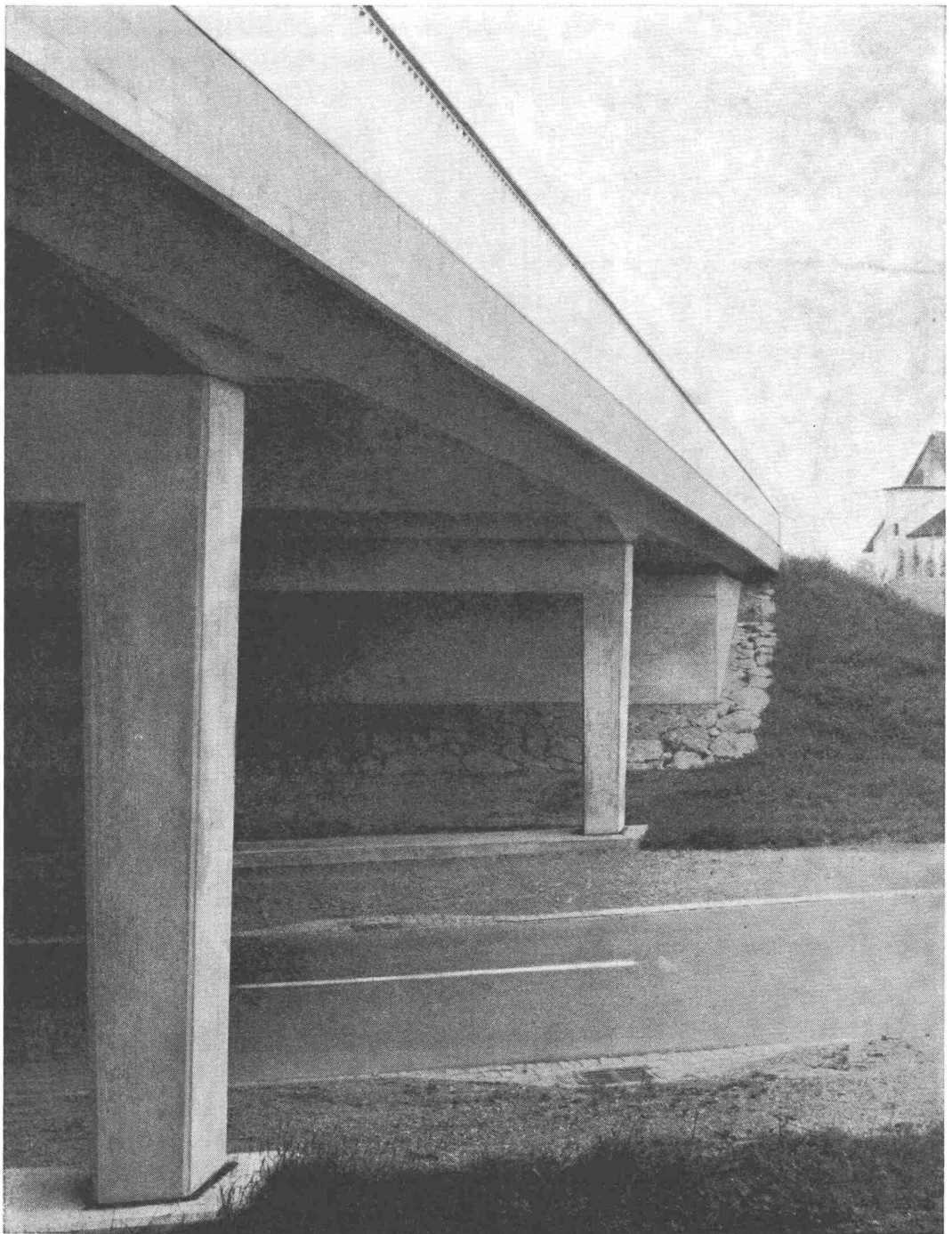
Zahlreiche Anlagen seit Jahren im Betrieb.

Unsere Spezialisten beraten Sie gerne.

*) Schutzmarke eingetragen

**BROWN
BOVERI**

AKTIENGESELLSCHAFT
BROWN, BOVERI & CIE.
BADEN



Strassenbrücke bei Hettlingen - ZH

**Zement
Polyaethylen-Folien
Armierungsnetze
Kanalisationsguss**

HANDELSGENOSSENSCHAFT
DES SCHWEIZERISCHEN BAUMEISTERVERBANDES



Die Erfahrung spricht... eine ASEOL-Reportage



Wenn Sie heute mit uns zu diesem Grossbauunternehmer gehen könnten...

so würde Ihnen auffallen, dass im Schmiermittelmagazin fast nur noch ein Fett anzutreffen ist, nämlich das

ASEOL CALLIT 10-40

Es war nicht immer so! Früher war das Magazin überstellt mit verschiedenen Schmierfettarten, und oft gab es in der «Hitze des Gefechtes» unliebsame Verwechslungen. Heute jedoch profitiert der Kunde von den vielen Anwendungsmöglichkeiten des ASEOL CALLIT 10-40 und schreibt über seine Erfahrungen:

«Wir verwenden seit längerer Zeit das Mehrzweckfett ASEOL CALLIT in unserer Reparaturwerkstatt/Werkplatz als alleiniges Schmierfett.

Die Erfahrungen haben gezeigt, dass dieses Fett für alle Baumaschinen und Fahrzeuge sich bestens eignet, sei es im Sommer oder Winter.

Dieses ASEOL-Produkt kann jedem ähnlichen Unternehmen empfohlen werden.»

Mit dem Mehrzweckfett ASEOL CALLIT 10-40 erreicht der Kunde mehr Vorteile, als früher mit allen anderen zusammen. Nämlich

nicht nur eine **dauerhafte Schmierung und zuverlässigen Schutz des Baumaschinenparkes**, sondern auch **einen vorteilhafteren Einkaufspreis**, da er nur noch ein Schmierfett benötigt und in grösseren Mengen einkaufen kann — **weniger Zeitaufwand** bei der Schmierung — **weniger Schmiergeräte** und grössere Sauberkeit — **keine Verwechslungsgefahr** **vereinfachte Lagerhaltung** und weniger Platzbedarf.

Aus der Dokumentationsmappe geht's hervor, wie ASEOL CALLIT die Dienste einer ganzen Reihe von Spezialfetten erfüllt und Ihnen neue und interessante Vorteile bietet.

Wir senden sie Ihnen gerne zu!

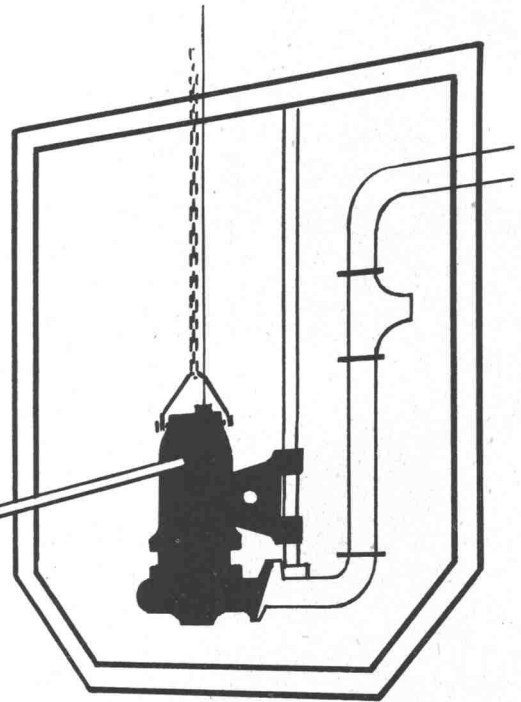
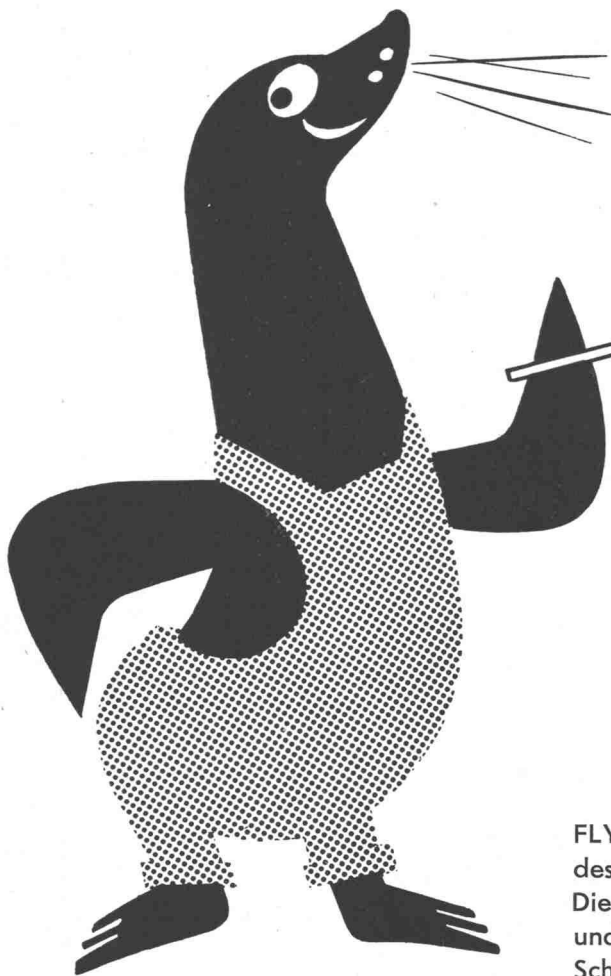
ASEOL CALLIT 10-40

Adolf Schmid's Erben Aktiengesellschaft Bern Tel. 031/27844

Sparen Sie

an Baukosten was die Pumpe kostet!

FLYGT



Machen Sie einen Kostenvergleich zwischen einer Abwasser-Pumpstation der herkömmlichen Bauart und einer Anlage mit Flygt-Abwasser-Tauchpumpen!

Der Kostenunterschied ist **grösser** als der Einkaufspreis einer FLYGT-Abwasserpumpe. Die Pumpe ist also «gratis».

FLYGT-Abwasser-Tauchpumpen werden auf den Boden des Pumpensumpfes gestellt. Der Motor ist eingebaut. Die ganze Installation besteht nur aus 2 Führungsrohren und einem Kupplungsfuss. Das Ganze wird in einem Schacht untergebracht, den man z. B. aus Betonrohren bauen kann, die auf einer Fundamentplatte aus Beton ruhen.

Kein Pumpenhaus mehr nötig.

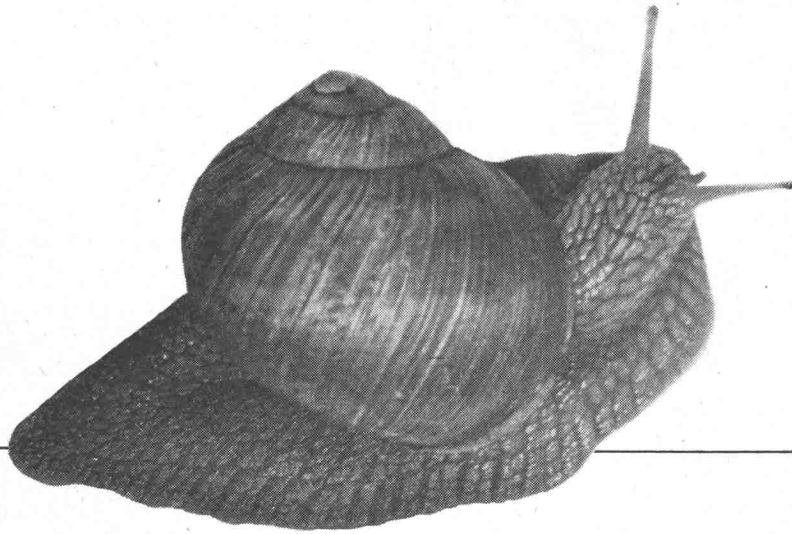
Der Schacht ist unterirdisch und beeinträchtigt das landschaftliche Bild nicht!



CARL HEUSSER ZÜRICH

Zurlindenstrasse 213

Tel .051 / 23 35 20



BARRALENT

für Abbinde-Verzögerung
nach Wunsch

BARRALENT ist unentbehrlich bei: fugenlosen Grossflächen (Kunsteis- und Rollschubbahnen, Rampen, Hallendecken usw.); Betonierung von Objekten mit grosser Kubatur in einem Zug (Träger, Brücken im Freivorbau usw.); Betonierungen im Sommer; Transportbeton auf langen Strecken; Bodenverfestigungen

Rufen Sie ☎ 051 522 211
Unsere Ingenieure stehen zur Verfügung

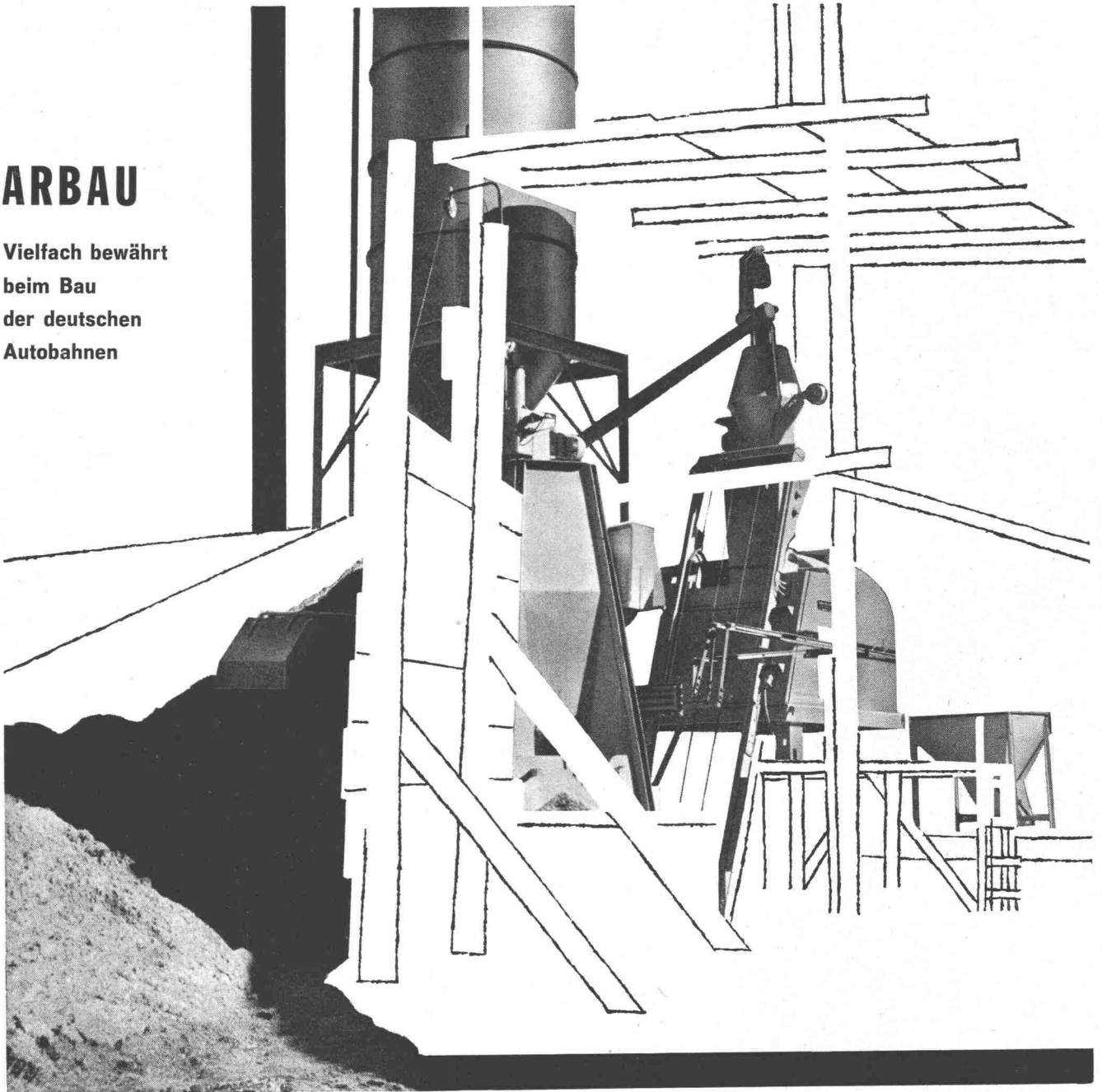


MEYNADIER + CIE AG

Zürich Vulkanstr. 110 Tel. 051/52 2211 Bern Chur Lausanne Luzern

ARBAU

Vielfach bewährt
beim Bau
der deutschen
Autobahnen



BRUN & CIE AG
NEBIKON/LU
TEL. 062 / 9 51 12



Wie oft schon konnte Ihr Schrapper nicht folgen
beim Betonieren einer grösseren Etappe?

Lösung:

ARBAU-ZUTEILER

mit aktivem Vorrat an Zuschlagstoffen

Wie oft schon liess die Betonqualität zu wünschen
übrig?

Lösung:

ARBAU-DOSIERWAAGE für Zuschlagstoffe

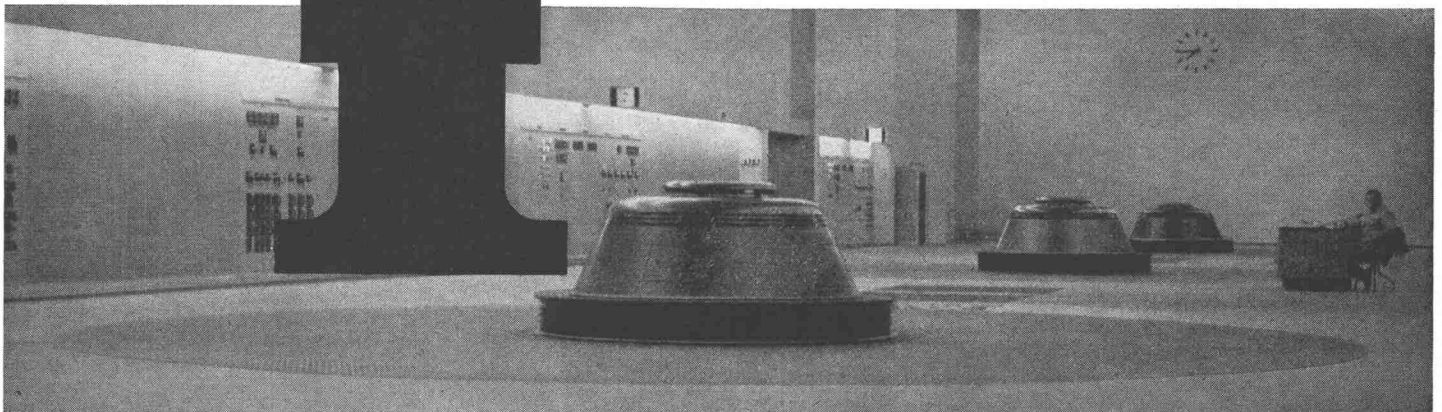
Kraftwerke und Unterwerke

Sécheron Genf, als spezialisierte Firma auf dem Gebiete des Elektromaschinenbaues, plant und liefert vollständige Ausrüstungen für Kraft- und Unterwerke:

Dreiphasen- und Einphasengeneratoren für jede Antriebsart. Leistungs- und Regelstansformatoren jeder Grösse und Spannung. Synchronkompensatoren und Drosselspulen. Wechselstrom- und Gleichstrommotoren grösserer Leistung. Regelsätze für verschiedene Regelaufgaben. Moderne Gleichrichteranlagen.

Weitere Erzeugnisse:

Komplette Ausrüstungen für elektrische Strassen- und Schienenfahrzeuge. Schweisselektroden und Schweissapparate.



G 114 d

Sécheron

S.A. des Ateliers de Sécheron, Genf 21



Leichtmetall-Aquädukt bei der Illsee-Turtmann AG. Oberems

Mit nur 16-17 Stunden Betriebsunterbruch wurde bei Oberems (VS) eine alte, stark beschädigte Leitung durch eine solche aus AIAG-Leichtmetall ersetzt. Nachfolgend einige interessante Daten des neuen Aquäduktes:

Totale Länge ca. 63 m in 7 Teilen angeliefert und am Standort zusammengesweisst. Das Aluminium-Rohr ist als durchlaufender Träger auf Pendelstützen mit freien Spannweiten von 11,5 m aufgelagert.

Innendurchmesser des Aluminium-Rohres 1,65 m, Blechstärke 10 mm, Totalgewicht ca. 10 t.

Material: Peraluman-30w mit $\sigma_{0,2}$ 8-14 kg/mm²
 σ_B 19-24 kg/mm²
 δ_{10} 15-28%

eine sehr korrosionsbeständige AIAG-Markenlegierung, die in diesem Falle keinen besonderen zusätzlichen Oberflächenschutz benötigt.

Belastung: Eigengewicht ca. 150 kg/m
Wasserlast 2,1 t/m
Innendruck entsprechend 10 bis 11 m Wassersäule
Verhältnis Eigengewicht : Wasserlast = 1:14

Ausführung: Conrad Zschokke Aktiengesellschaft, Döttingen.

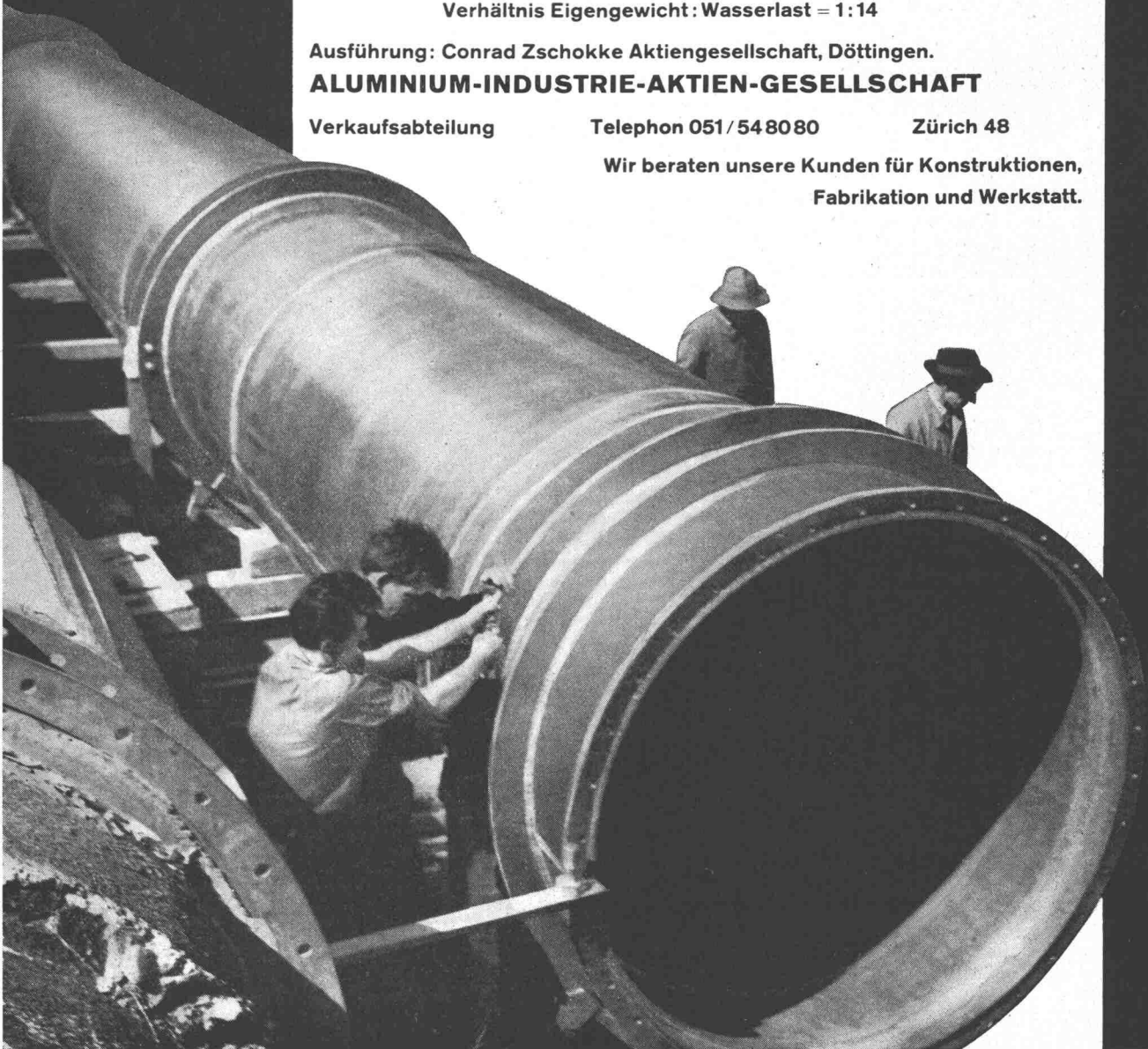
ALUMINIUM-INDUSTRIE-AKTIEN-GESELLSCHAFT

Verkaufsabteilung

Telephon 051/548080

Zürich 48

Wir beraten unsere Kunden für Konstruktionen,
Fabrikation und Werkstatt.





Hochhaus «Kreuzmaffe» in Zollikofen bei Bern, ausgeführt in Durisol-Mauerwerk
Architekturbüro Max Klein, Bern. Ingenieurbüro Hartenbach & Wenger, Bern

Durisol-Mauerwerk

vereinigt in idealer Weise die Hauptfunktionen einer Aussenwand: Tragfähigkeit, Wetterschutz, Kälte- und Wärmeschutz, Schallschutz. Die erforderliche Tragfähigkeit entsprechend den Belastungen wird ausschliesslich durch Variation der Betonfestigkeit, in speziellen Fällen durch Einlagen von Eisenarmierungen, herbeigeführt. Die Isolation wird weder auf Kosten der Tragfähigkeit noch die Festigkeit auf Kosten der Isolation erreicht.

Durisol

Durisol AG für Leichtbaustoffe, Dietikon ZH
Telephon (051) 88 69 81



HAEFELY

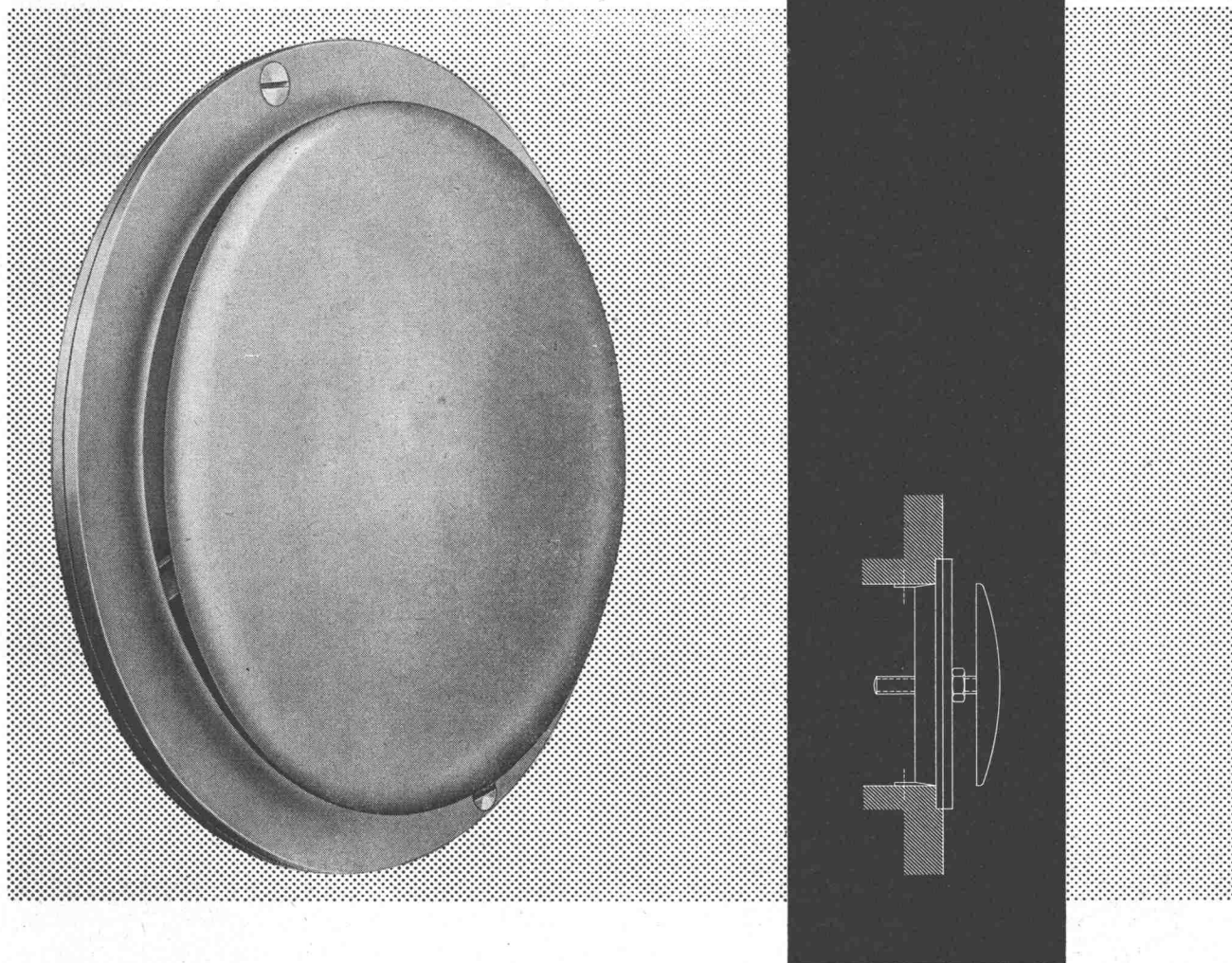
Messgruppen 220 kV

Allein in der Schweiz sind mehr als 600 Haefely-Messgruppen (kombinierte Strom- und Spannungswandler) in 150- und 220 kV Netzen in Betrieb.

128 W

EMIL HAEFELY & CIE AG BASEL

EVH-Entlüftungs-Ventile



Die gefällige, tellerförmige Form des EVH-Entlüftungs-Ventils erlaubt eine vielseitige, unauffällige Verwendbarkeit. Es ist aus Leichtmetallpressguss hergestellt und wird ohne Anstrich mit unpoliertem Teller geliefert. Spindel und Mutter sind aus Eisen kadmiert.

Das EVH-Ventil ist leicht zu montieren. Es wird mit einem Einmauerungsring geliefert. Der Ventilteller wird durch Drehen auf die gewünschten Spaltenbreiten eingestellt und durch eine Stellungsmutter gesichert.

EVH-Größen: 10, 12,5, 15 und 20 cm \varnothing . Diese 4 Größen erlauben eine Luftabsaugung zwischen 50 bis 300 m³/h.

Verlangen Sie bitte unseren Sonderprospekt.

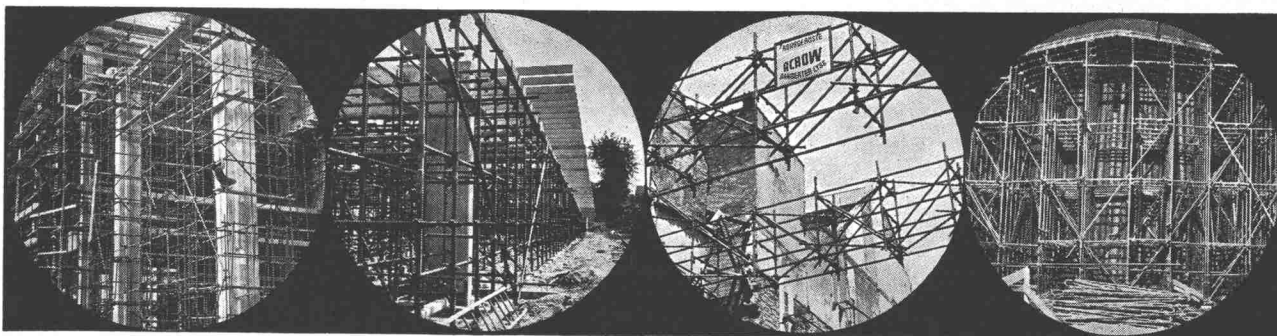
Hess & Cie, Pilgersteg, Rüti-Zürich, Telephon (055) 4 35 22



Hess & Cie. Pilgersteg, Rüti (Zürich)

Das ACROW H-Rahmen-Gerüst Es gibt kein rationelleres Gerüst

Einfach, schnell, sicher; ideal anpassungsfähig, unbegrenzte Anwendung auch als Stütz-, Spriess- und Lehrgerüst usw., daher rasch amortisiert



Schweres Stützgerüst

Im Tiefbau

Spriessgerüst

Lehrgerüst

Kennen Sie alle ACROW-Erzeugnisse?

ACROW
Construvit S. A.
Lyss BE
032 / 854 05 - 06

Einrichtungen und
Maschinen zur Rationalisierung
im Bauwesen

Verlangen Sie bitte Prospekte
oder den unverbindlichen
Besuch eines unserer Mitarbeiter

ACROW
CONSTRUVIT S.A.

1. Stahlrohrkonstruktionen für jeden Zweck
2. H-Rahmen-Gerüste
3. Stützungsfreie Dachkonstruktionen, Notdächer, Lagerhallen
4. Teleskop-Deckenschalungsträger
5. Deckenstützen und Grabenspriessen
6. Säulenzwingen
7. Unterzugszwingen
8. Rohrputzmaschinen mit Streichvorrichtung
9. Stahlschalungen System ACROW-Wallform
10. Gleitschalung ACROW-Concretor
11. Schalschienen für Betonstrassen

Le Corbusier

Die Tapeten-Kollektion «Le Corbusier», die der grosse Meister für Salubra schuf, enthält 20 Grundfarben im Spannungsbereich zwischen weiss und schwarz, dazu drei Kombinationsserien «Mauer», «Marmor I» und «Marmor II».

Typisch Le Corbusier ist nicht nur die Bestimmung der Farben und die Flächengestaltung, sondern auch die Darbietung, die er fand:

Die Farbenklaviatur

In diesem Musterbuch, ein eigentliches Kunstwerk Le Corbusiers, lassen sich zwanzigmal aufeinanderfolgend die 20 Grundtöne gegenüberstellen. 400 Kombinationsmöglichkeiten helfen dem Raumgestalter und Raumbewohner die seinem Farbempfinden entsprechende Wahl treffen.

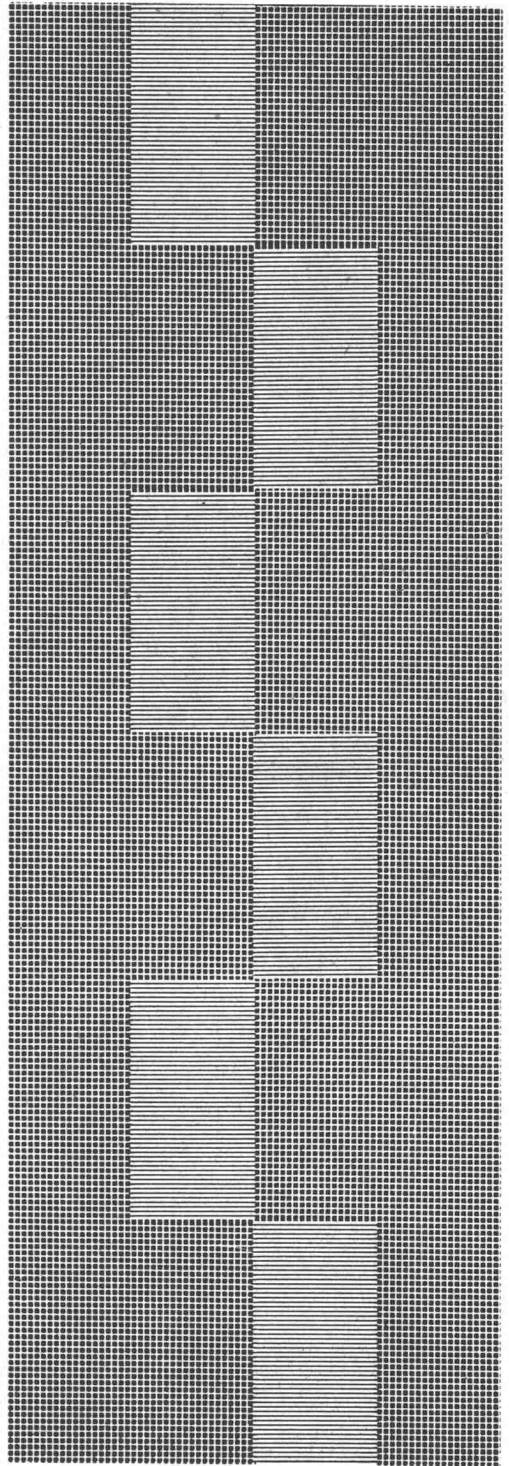
Wenn Le Corbusier, der sich von jeher für Materialechtheit einsetzte, heute bei seiner internationalen Beanspruchung noch die Zeit findet zur Schaffung einer neuen Salubra-Kollektion, dann spricht das für seine Einstellung zur Tapete und seine Erfahrung mit Salubra.

Lassen Sie sich die Kollektion «Le Corbusier» in Ihrem Tapetengeschäft vorlegen. Auch die anderen Salubra-Neuheiten dürften Sie interessieren.

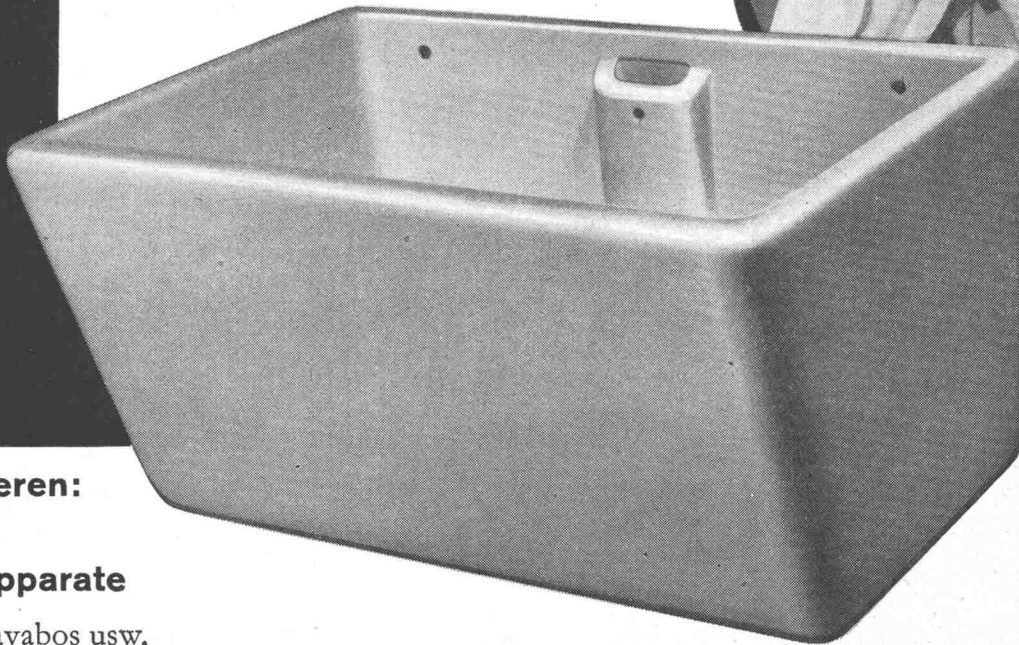
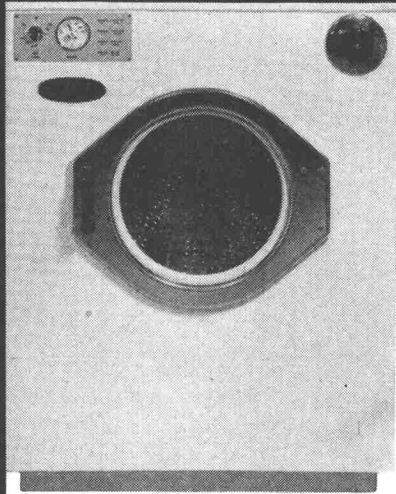
Die erste Tapete mit schriftlicher Fabrikgarantie
lichtecht – waschbar – eigenbakterizid

Salubra

SALUBRA AG., Postfach, Basel 6



Laufen



Wir fabrizieren:

Sanitäre Apparate

Spültische, Lavabos usw.

Glasierte

Steingut-Wandplatten

weiss, crème und farbig

Steinzeug-Bodenplatten

Steinzeug-Mosaik

Ziegel und Backsteine

Elektroporzellan

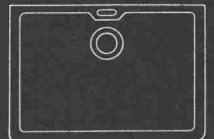
Auch der beste Waschautomat ist nicht vollkommen, wenn ihm nicht ein Waschtrog der AG für Keramische Industrie Laufen beigesellt wird. In jedem Haushalt bleiben Wäschestücke, die von Hand vorbehandelt werden müssen oder die überhaupt nur im Trog gewaschen werden können.

Der formschöne, hygienische keramische Waschtrog kommt diesem Bedürfnis entgegen.

Waschtrog aus Feuerton glasiert

Nr. 69 600x450 mm: weiss Fr. 111.50 crème Fr. 94.-

Nr. 69/0 500x400 mm: weiss Fr. 85.- crème Fr. 71.-



600 x 450 mm

500 x 400 mm

AG für Keramische Industrie Laufen
Tonwarenfabrik Laufen AG



Beratungs- und Ausführungsdienst

für

Kitt- und Vergussarbeiten

Abdichtungen und Isolationen

aller Art



Startbereit . . .

**Unser
Beratungsdienst:**

Fachberatung,
Expertisen,
Devisausarbeitung,
Submissionen
für Fugarbeiten in
Strassen, Flugpisten,
Terrassen,
Fassadenelementen
usw.,
Flachdach-
und Grundwasserisola-
tionen, Abdichtungen
aller Art

**Unser
Ausführungsdienst:**

Ausführung aller
vorgenannten Arbeiten
mit eigenen Equipen
in der ganzen Schweiz.
Verarbeitung
bewährter Materialien
wie Kitten, Verguss- und
Dichtungsmassen nach
unserem Vorschlag
oder ihrer eigenen
Wahl ohne Garantie-
beschränkung

**Unsere
Mittel:**

Equipen geschulter
und erfahrener
Spezialisten unter
fachtechnischer
Leitung, ausgerüstet
mit modernen
Werkzeugen und
Geräten und einem
leistungsfähigen
Maschinenpark



Wir stehen zu Ihrer Verfügung
mit Vorschlägen, Offerten,
technischen Unterlagen und
Referenzen

ISO TECH
AG

Oberwinterthur
Hegmattenstrasse 20
Telefon 052 / 7 18 04

Atlas Copco

für unterirdische Bauten



Ein einziger Mann lädt, transportiert und kippt,

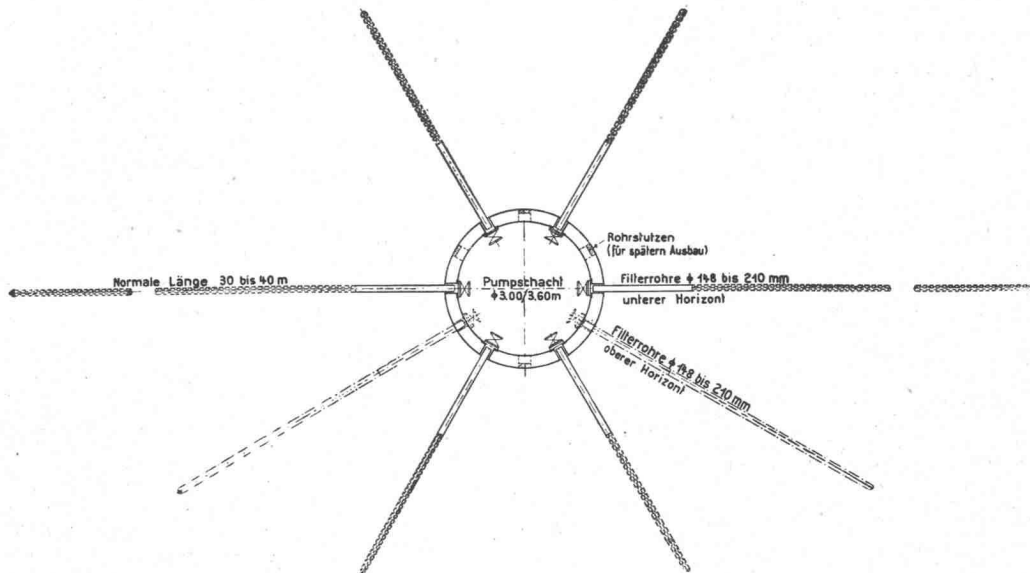
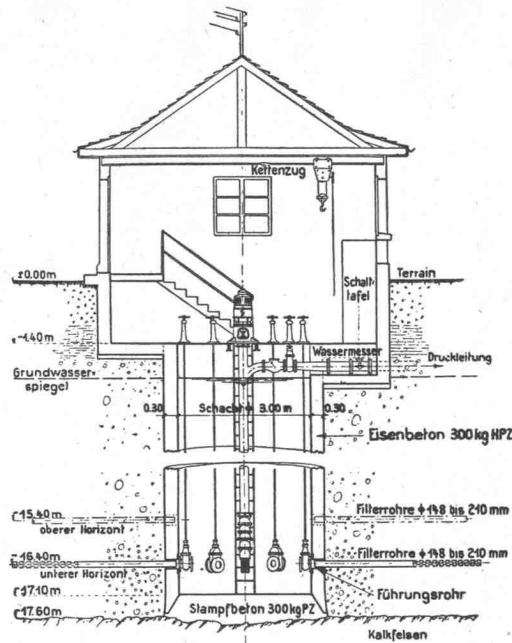
wo früher für die gleiche Arbeit mindestens drei Mann erforderlich waren, abgesehen vom mühseligen Geleise-Verlegen. Grosse Beweglichkeit macht diese luftbereifte Lademaschine für gleislose Einsätze aller Art in Gruben und im Tunnelbau geeignet — besonders dort, wo der Räumereich schienengebundener Lademaschinen nicht ausreicht. In folgenden Anwendungsgebieten bewies der Kipplader T2G bei härtestem Einsatz seine Überlegenheit:

Abbau in Erzgruben, Herstellung von Untertag-Räumen, Auffahren von Querschlägen usw.

Verlangen Sie unsere Prospekte über ATLAS-COPCO-Kompressoren und -Druckluftwerkzeuge. Wirtschaftlich denkende Unternehmer in über 90 Ländern zählen auf das ATLAS-COPCO-Druckluftprogramm. Beratung, Verkauf und Service für die Schweiz:

NOTZ

Notz & Co. AG, Biel
Abt. Atlas Copco
Tel. 032 / 255 22



Grundwasserfassungen mit horizontalen Filterrohren

System Fehlmann



Travaux Hydrauliques SA Tel. 21742
AG für Grundwasserbauten Bern

Rasch sichere
Verbindung mit



SE 18



Das Kleinfunkgerät SE 18 der Autophon ist leicht, handlich, leistungsfähig. Es wiegt nur 2,6 kg. Es ist nur 19,8 cm breit, 16,6 cm hoch und 5,5 cm dick: etwa halb so gross wie ein Telefonbuch.

Die Reichweite beträgt in offenem Gelände bis 20 km, im Innern von Ortschaften oder in hügeligem Terrain noch gute 3 km.

Der Nickel-Cadmium Akkumulator liefert Strom für 110 Stunden reine Empfangszeit oder 25 Betriebsstunden mit 10% Sendezeit. Er kann leicht und beliebig oft aufgeladen werden.

SE 18 Kleinfunkgerät

Ausführungen mit 1...4 oder 1...6 Kanälen; eingerichtet für Wechselsprechen oder bedingtes Gegensprechen. Auf Wunsch Prospekte oder Vorführungen.

AUTOPHON

Zürich: Lerchenstrasse 18, Telefon 051 / 27 44 55
Basel: Peter-Merian-Str. 54, Telefon 061 / 348585
Bern: Belpstrasse 14, Telefon 031 / 2 61 66
St. Gallen: Schützengasse 2, Telefon 071 / 233533
Fabrik in Solothurn

HECTOR EGGER AG. LANGENTHAL

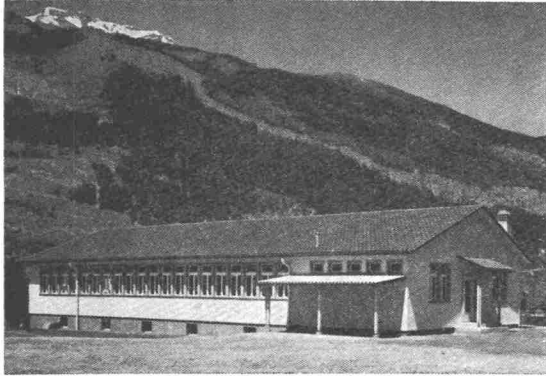
Gegründet 1848

BAUUNTERNEHMUNG / HOLZBAU

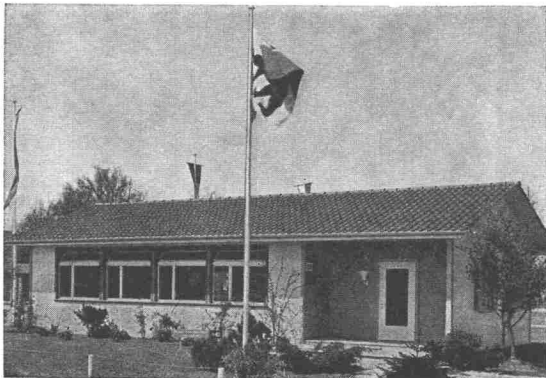
Tel. (063) 2 33 55

Zweibetrieb in Oberriet SG

Zerlegbare, vorgefertigte Holzbauten, System HERAG —
Vielfache Verwendungsmöglichkeiten, solide Konstruktion, günstig im Preis



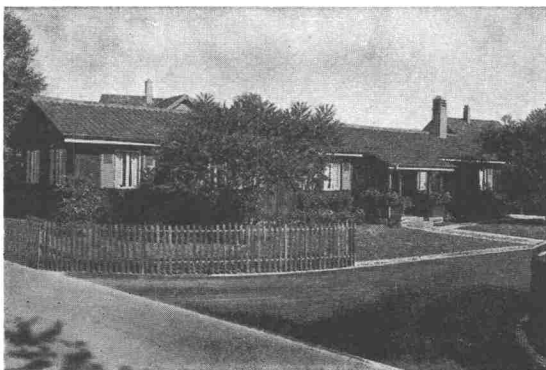
Fabrikationspavillon



Schulpavillon



Büropavillon



Fremdarbeiterpavillon

PATENT

H

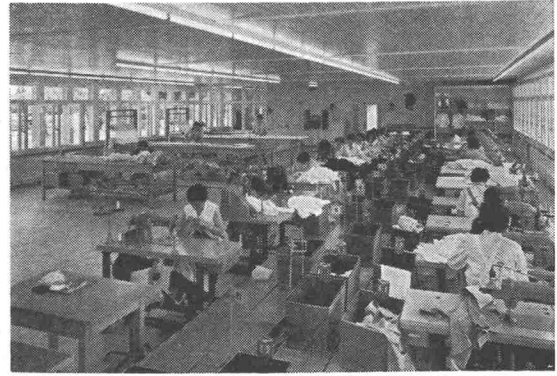
E

R

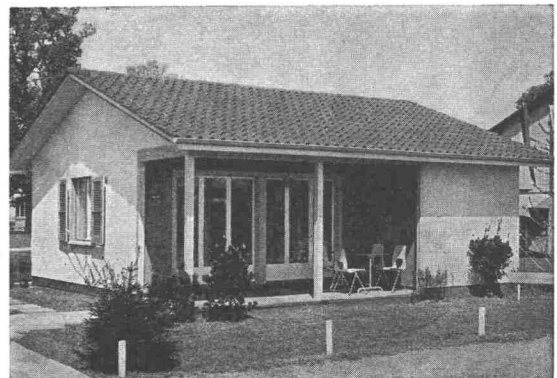
A

G

PATENT



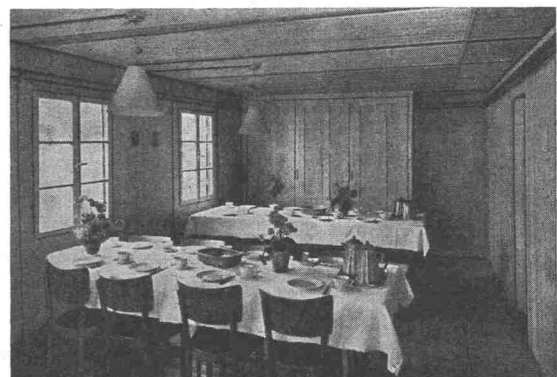
Fabrikationspavillon



Ferienhaus



Verkaufspavillon



Kantine

Lichtpaus- u. Pauspapiere
Reproduktionen jeder Art

ED. AERNI-LEUCH BERN

„WABERIT“-TANKISOLIERUNG



Die **Tankisolierung** ist seit Jahren eine **Spezialität** unserer Firma.

Langjährige Beobachtungen haben erwiesen, dass das «Beerdigen» eines Tanks nur mit dem üblichen hauchdünnen Teer- oder Asphalt-Anstrich unmöglich den vorhandenen Gefahren der Rostanfressung und vagabundierenden elektrischen Strömen Einhalt gebieten kann.

Die Kontrolle des **Waberit-Belages** mit unserem **patent. Prüfgerät** gewährleistet eine **absolut wasserundurchlässige Isolierung**. Belagstärke ca. 3—4 mm.

EMPA gepr. 29853/1

Isolierung auf der Baustelle.

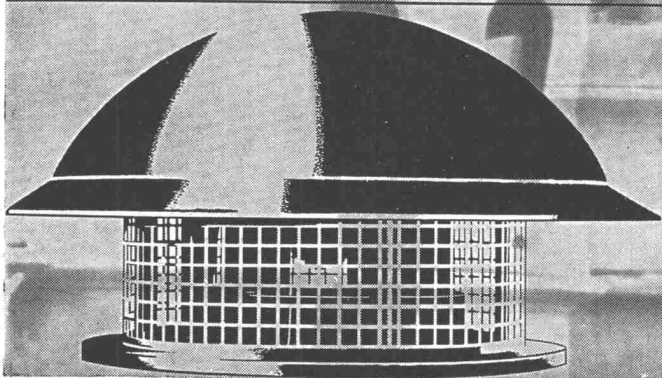
20jährige Erfahrung

Referenzen, Muster und Offerten stehen gerne zur Verfügung.

STRASSENBAUMATERIAL AG. BERN

Wankdorffeldstrasse 70
Telephon (031) 8 31 34

Ein neues Türmchen über den Dächern



Der Dach-Luftabsauger MARELLI TR
für Abluftschächte und -kanäle.

Wie schlecht ist oft die Luft unter den Dächern, gesättigt mit schlechten Gerüchen, mit Rauch, Staub und Dämpfen, verschmutzt und verdorben ... und darin sollen wir atmen!

Um dieses Problem zu lösen, haben die Ingenieure der Marelli einen neuen Fortschritt in der rationellen Lüftungstechnik erzielt mit dem Dach-Luftabsauger TR. Er besteht aus einem auf einer Unterlage von verzinktem Metall und unter einer widerstandsfähigen Schutzhülle vertikal montierten Elektroventilator, der über Lüftungsschächten und -kanälen von meist ungenügendem Querschnitt angebracht wird. Durch das Absaugen der Luft entsteht in den Räumen ein leichter Unterdruck, wodurch frische Luft energisch nachgezogen und die gesamte Luftmasse schneller erneuert wird.

Marelli/MEG nimmt sich gerne Ihrer besonderen Lüftungsprobleme an und gibt Ihrem Installateur in allen Fällen die nötigen technischen Auskünfte und Anweisungen für die Einrichtung der Dach-Luftabsauger TR über den Lüftungsschächten Ihrer Gebäude.

Diese Lösung, ebenso einfach wie wohldurchdacht, gewährleistet – dank der hohen Qualität des elektrischen Materials Marelli – sicheres Funktionieren und höchste Rentabilität.

Für fensterlose Räumlichkeiten, Büros, Küchen, WC und Badezimmer: mehr Luft, klare Luft, geruchlose Luft, reine Luft!

Für Lüftungsprobleme wie für alle Fragen in der Elektrotechnik wenden Sie sich an MEG-Genf, denn . . .

es gibt immer
eine bessere Lösung bei

Marelli

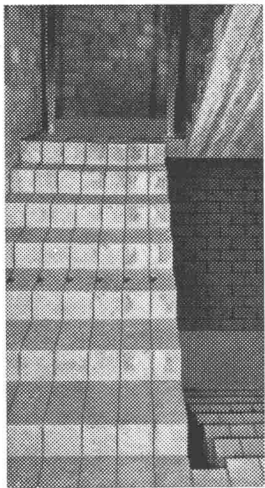
Verlangen Sie Offerte und detaillierte Unterlagen bei MARELLI/MEG, Machines Electriques S.A., 59, rue du Rhône, Genf (022) 25 52 37 oder bei Ihrem gewohnten Installateur oder Elektriker.

Motoren, hochtourige Kleinmotoren, Generatoren, Transformatoren, Umformer, Kreiselpumpen, Ventilatoren für Industrie und Heim, Entstaubungsanlagen.

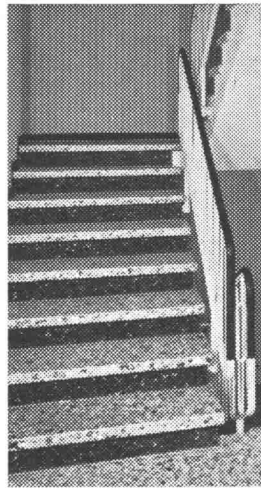
MEG

Element-Treppe

Wesentliche Vorteile der Naegeli-Bürkle-Element-Treppe :



Rohrtreppe



Fertigtreppe

Die Rohrtreppe wird sofort **mit dem Rohbau versetzt** und dient gleichzeitig als unfallsichere Bautreppe.

Leichtes und schnelles Versetzen in ca. 1½ Stunden pro Lauf, dank geringem Gewicht der Einzelteile.

Lieferung ab Lager.

Anbringen der Treppenabdeckungen (T- oder Winkelstufen) erst nach Fertigstellung des Innenbaues. Schutzabdeckung daher überflüssig.

Lieferung formschöner und preiswerter Geländer.

Fenster- und Tür-Einfassung

naegeli-norm - Einfassungen empfehlen sich durch :



Saubere Ausführung mit gefälligem Profil. Nachträgliches Streichen mit jeder gewünschten Dispersionsfarbe.

Versetzen erst nach den inneren Verputzarbeiten möglich, daher keine Beschädigungen während des Rohbaues.

Jalousiekloben und Steinhülsen werden in unserem Werk montiert. Keine Nacharbeiten.

Einfaches und schnelles Versetzen der genau abgepassten Elemente. Norm-Lichtmasse ab Lager lieferbar.

Auch gegenüber verputzten Leibungen vorteilhaft und preislich günstig.

Verlangen Sie unsere Vorschläge und Detailangaben

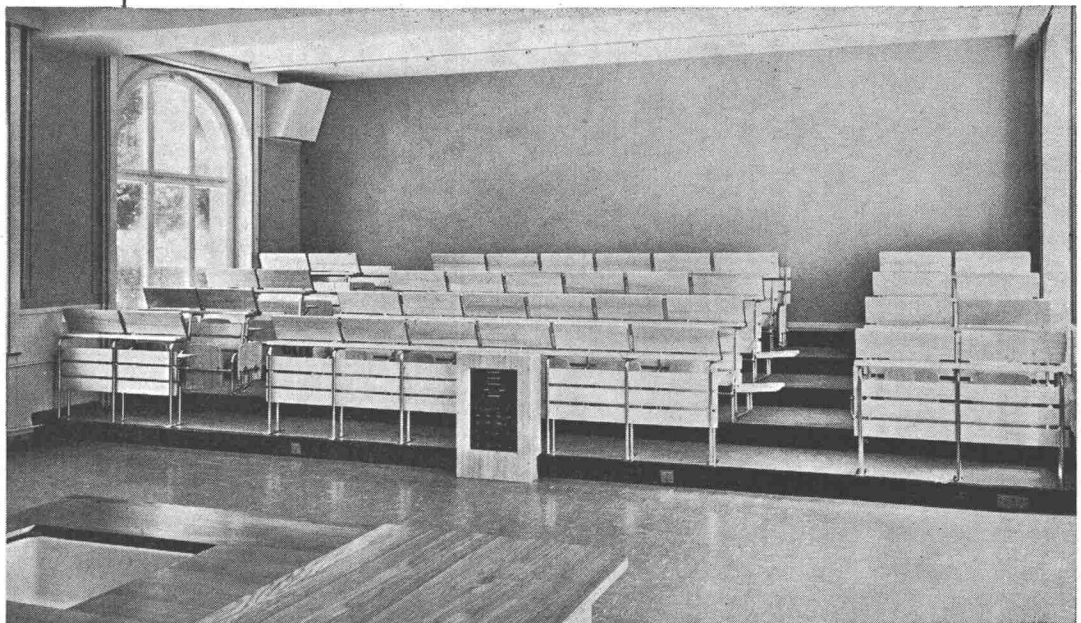
naegeli-norm

Betonwarenfabrik Naegeli & Co.
Werk in Rätterschen

Winterthur
Telephon (052) 3 64 64

Reihenbestuhlung

OK



bigla

Anatomisch richtiges Sitzen — eine vollkommene Linienführung — raumsparend und rationell bei der Umstuhlung, das sind die bestechenden Merkmale der BIGLA-Reihenbestuhlungen.

Die BIGLA-Spezialisten haben in den letzten Jahren sowohl die Probleme der Hörsaalbestuhlung wie die Möblierung von Kantinen, Gemeindesälen und Versammlungslokalen auf's Beste gelöst.

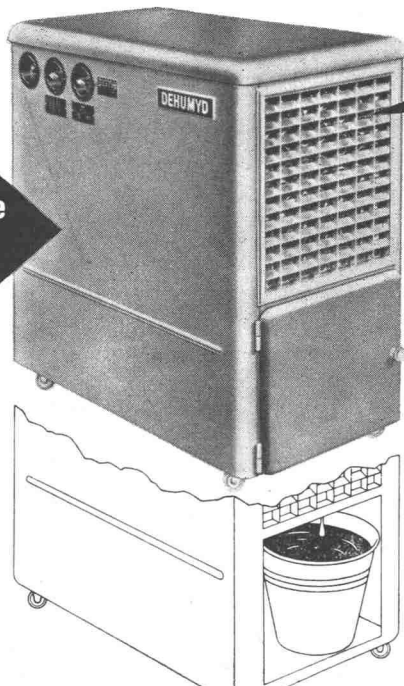
Auch Sie sind gut beraten mit BIGLA-Fabrikaten.

BIGLER, SPICHIGER & CIE. A.G., BIGLEN (BERN) TEL. (031) 68 62 21

Schäden durch Feuchtigkeit?

DEHUMYD

Typen
für jede
Raumgröße
und jede
Raumtem-
peratur



Unsere automatischen
DEHUMYD Elektro-Entfeuchter
lösen auch Ihre Feuchtigkeits-
probleme

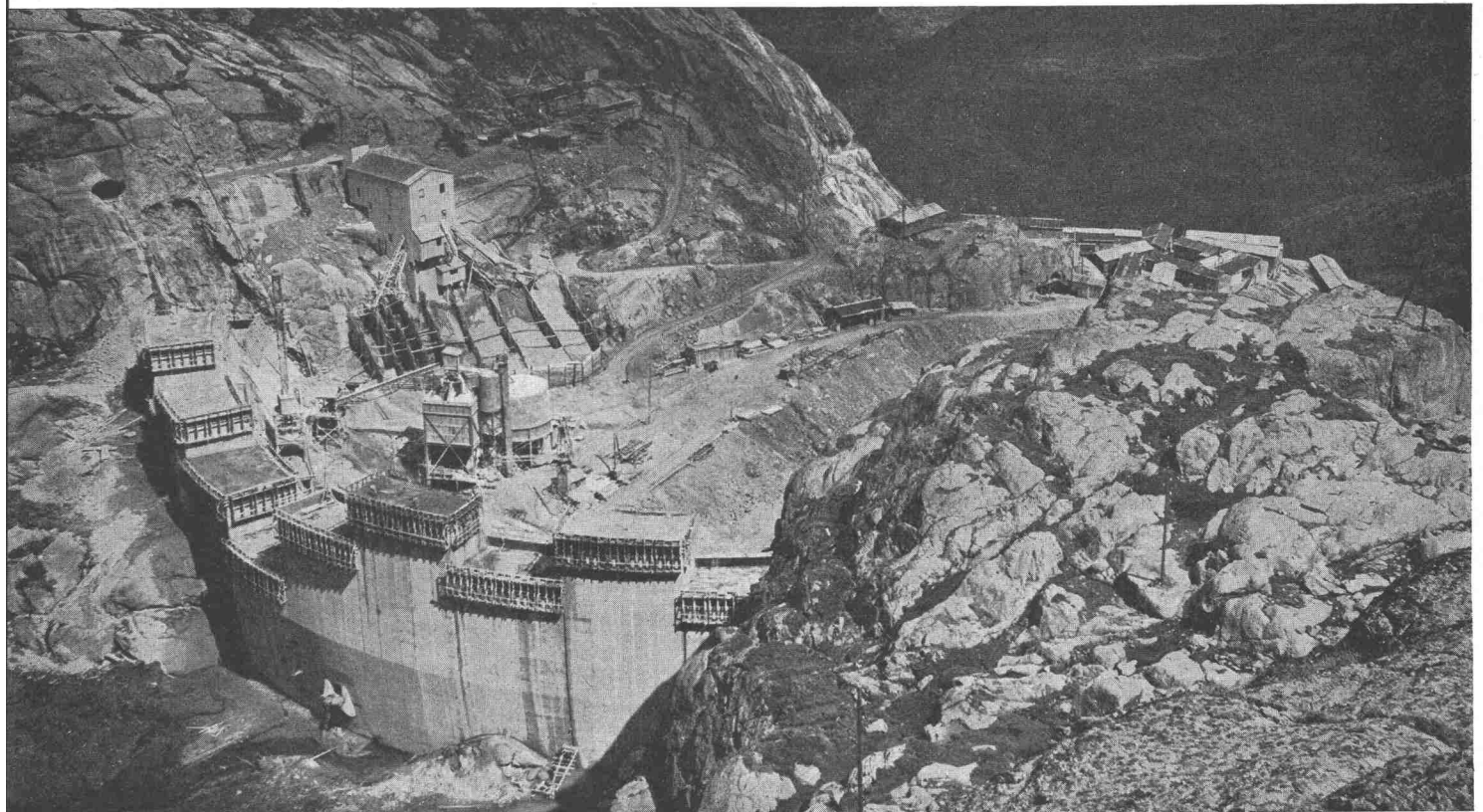
wartungslos
ohne Chemikalien und
mit geringem Stromverbrauch.

Je nach Type bis über 100 Liter
Wasserentzug in 24 Stunden.
Günstige Mietbedingungen.
Vorteilhaft für Bauaustrocknung.

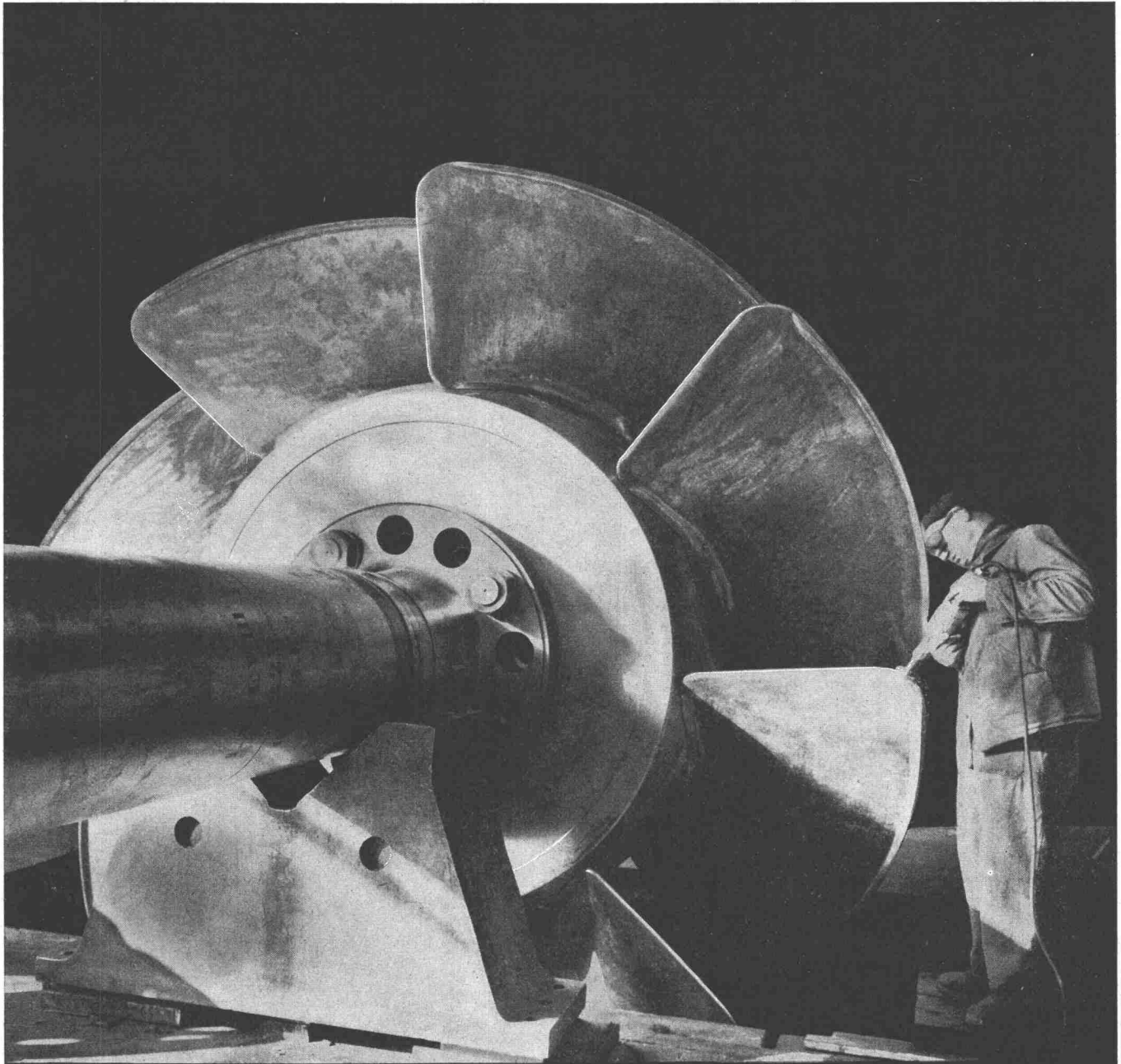
Fabrikation
und Verkauf:

Pretema AG

Dreikönigstrasse 49, Zürich 2, Tel. 051/23 17 14



WALTER J. HELLER AG, Bauunternehmung, Schosstrasse 131, Bern
Filialen in Sion/VS und Ilanz/GR



**TURBINES
HYDRAULIQUES**

CHARMILLES

ATELIERS DES CHARMILLES S.A., GENÈVE

Der vollautomatische Huggler-Mischer

bewährt sich überall im Einsatz

Mit automatischer Zementbeschickung direkt in den Vorsilo lieferbar

Unsere Referenzliste überzeugt Sie von unserer Leistungsfähigkeit

Die neueste Entwicklung im Betonmaschinenbau! — Gebaut für Höchstleistungen im Dauerbetrieb! — Auf Wunsch auch mit direkt ausgebautem Schrapper lieferbar!



350 / 500
und
700 Liter

100 % Schweizer Fabrikat

Kein Kleben des Mischgutes!

Einwandfreie Entleerung!

Gleichbleibende Betonqualität von A bis Z!

Geringe Wartung! Kleinster Verschleiss!

Modernste Bauart! Hohe Leistungsfähigkeit!

Reversiertrommel! Druckknopfsteuerung!

Bodenentleerungskübel!

Doppelbereifung für 500- und 700-Liter-Mischer!

Einfache, narrensichere Bedienung!

Einwandfreie Entleerung des Bodenentleerungskübels ohne Vibrator

Antrieb über **zwei** getrennte, im Oelbad laufende Elektromotoren.

Seilwinde **separat** und **unabhängig** von der Mischtrommel bedienbar, dadurch viel schnelleres Aufziehen und Ablassen des Aufzuges.

GROSSER ZEITGEWINN! durch kürzere Beschickungs-, Mischungs- und Entleerungszeiten!

Ein Spitzenprodukt aus eigener Werkstätte!



Verlangen Sie unsere Offerte. Wir beraten Sie gerne. — Es wird sich für Sie lohnen! **Erstklassige Referenzen!**

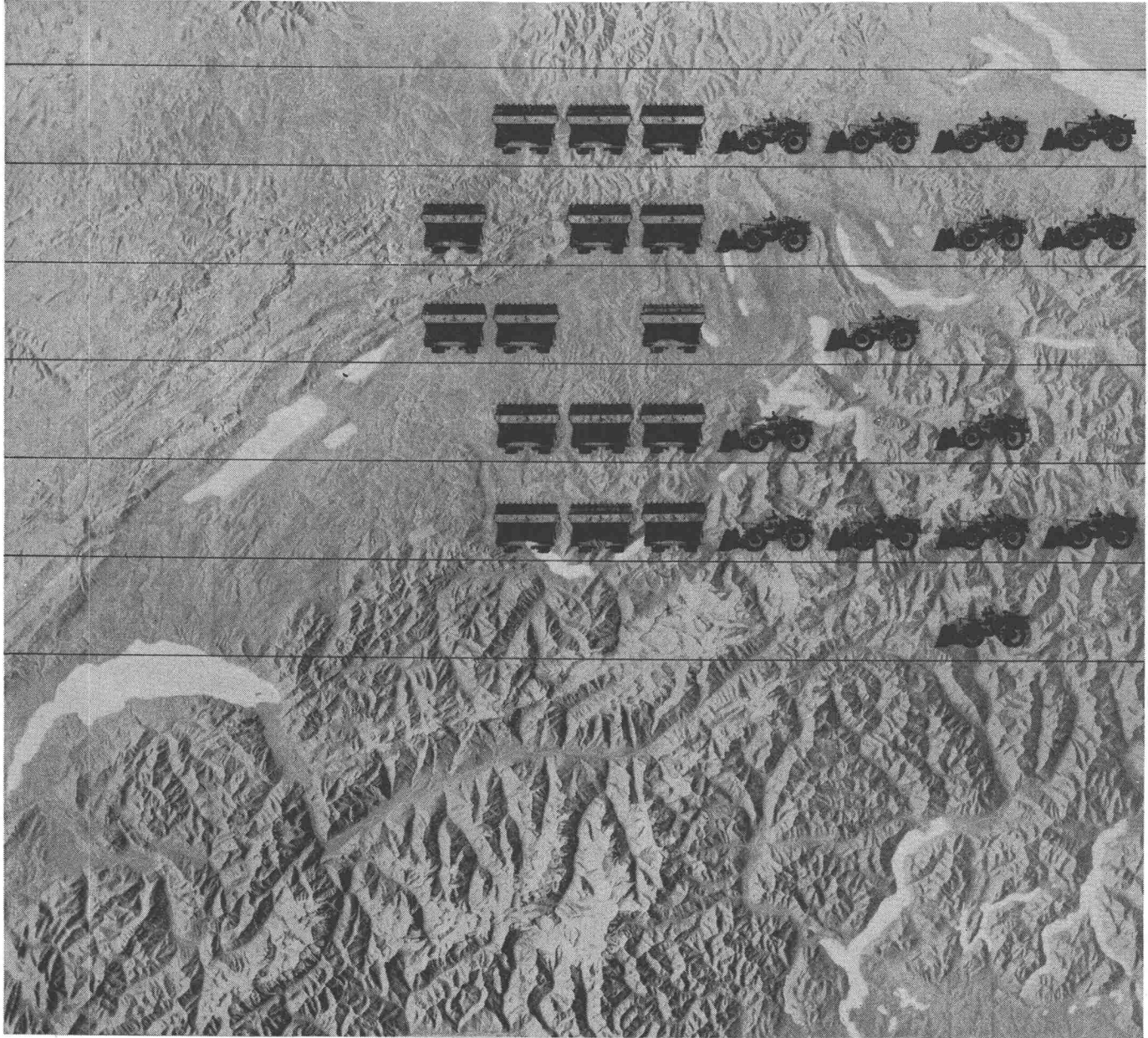
EMIL HUGGLER AG., Baumaschinenfabrik, SUHR/AG

Telephon (064) 2 59 67 / 2 62 28

300 INTERNATIONAL-HOUGH* Pneu-ladeschaufeln
in der Schweiz . . .

300

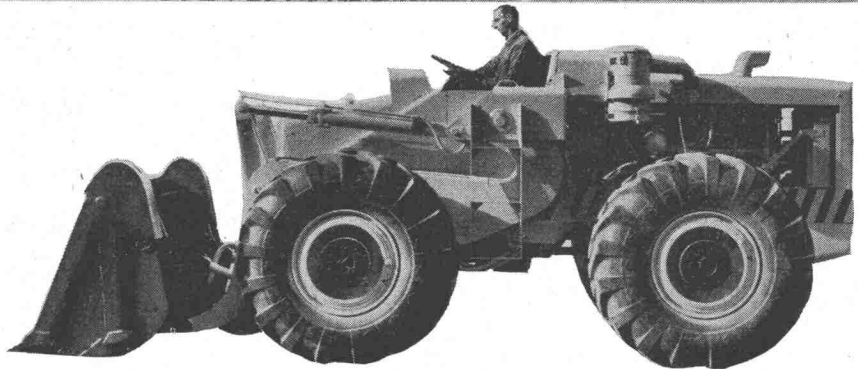
Damit beweist die Praxis eindeutig, dass der INTERNATIONAL-HOUGH Payloader die meisten Vorzüge aller Pneu-ladeschaufeln bietet. Die HOUGH Serie weist vier 2-Rad angetriebene und fünf 4-Rad angetriebene Modelle auf. Die Modelle H-90 und H-120, welche erstaunliche Leistungsdaten aufweisen, sind turbo-aufgeladen. *) sprich Höff



2/URM/61 IV



Generalvertretung für die Schweiz
Ulrich Rohrer-Marti A.G., Baumaschinen
Zollikofen-Bern ☎ 031 65 03 71
Mitglied des Schweizerischen Baumaschinen-Verbandes





Coupe-circuit basse tension à haut pouvoir de coupure

NHS



pour montage saillant

pour montage encastré dans panneaux mobiles

pour montage encastré dans panneaux fixes

coupe-circuit sectionneur de charge

3 pol. & 3 + 0 pol.

GARDY SA GENÈVE

TÉLÉPHONE (022) 25 02 26 (SUISSE)

APPAREILLAGE ÉLECTRIQUE HAUTE ET BASSE TENSION

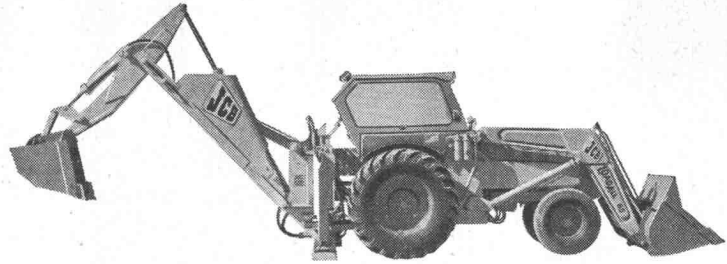


JOSEF MEYER

Rheinfelden · Luzern

Stahlbau
Waggonbau
Kessel- und Apparatebau

Loadall Grabenbagger, Modell

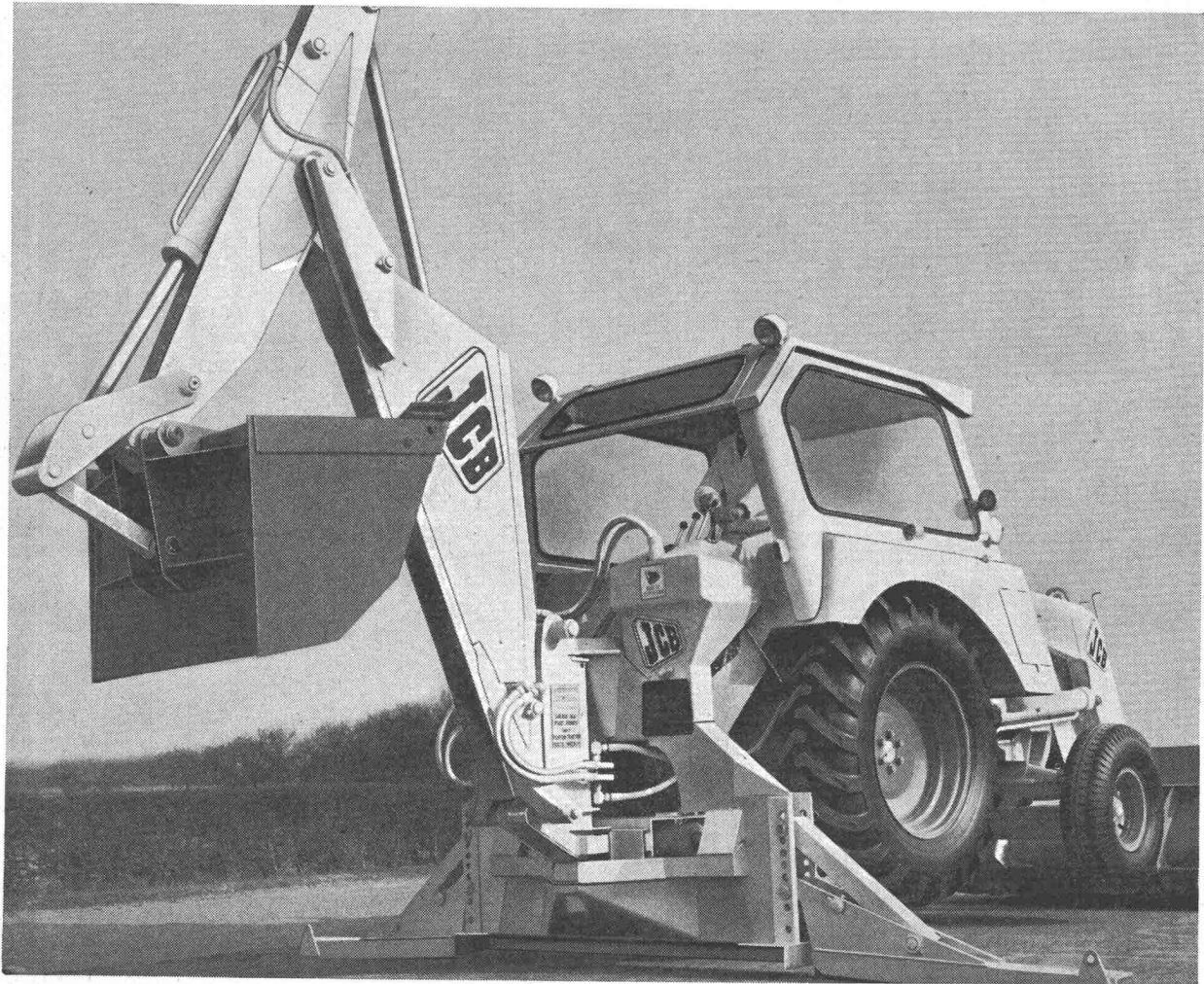


fischer corso

mit **CK**
zum
Erfolg



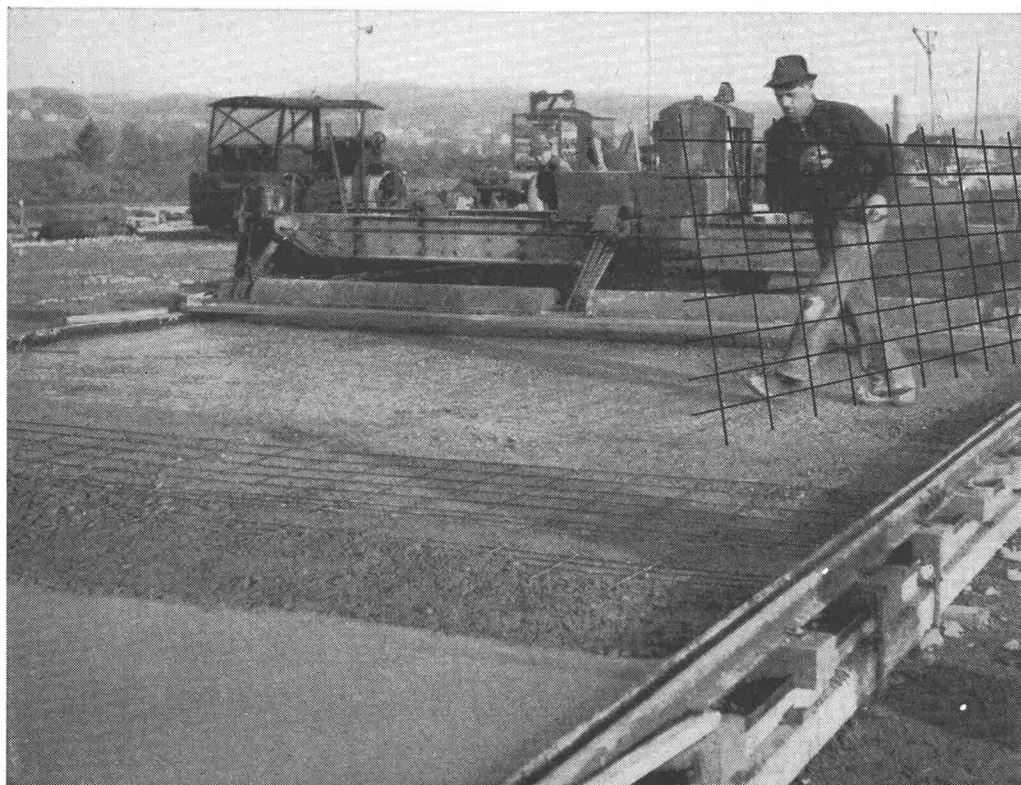
Neu – noch besser – noch leistungsfähiger –
noch wirtschaftlicher! Mehr Kraft durch
grössere Zylinder und grössere Hydraulik-
pumpe. Nur eine Grösse Hydraulikzylinder
an der ganzen Maschine. Verbesserter
Schwenkmechanismus mit 2 Zylindern. Stand-
ardisiertes Hydrauliksystem, nur 3 Typen
Schläuche. Universalkübel – 3 in 1 – als
Hochlöffel, Tieflöffel oder Senkrechtlochkübel
verwendbar. 30% mehr Kübelinhalt.
Mehrplätzig Kabine mit bester Sicht.
Charles Keller Wallisellen, Tel. 051/93 39 33



Charles Keller Baumaschinen

Strassenbau rationeller mit Armierungsnetzen

TECTA



Hier Anwendungsbeispiel
von Fluggpiste KLOTEN

Aufklärungsschrift mit
Berechnungstabellen
durch
TEKTONIK AG.
ZÜRICH

Buckhauserstr. 40
Tel. (051) 54 83 83

Kempf-Garderoben bringen Ordnung und Arbeitsfreude



Kempf & Co. Aktiengesellschaft Herisau 2

Wir danken als EUROLAN

und grüssen als PROMASTIC

für das Vertrauen, das uns ein Jahr für Jahr grösser werdender Kreis von Kunden geschenkt hat. Wenn wir uns heute unter einem neuen Namen vorstellen, so geschieht dies lediglich im Rahmen eines umfassenden Ausbaus unserer Firma aus markenrechtlichen Gründen. Wir werden aber unter unserer neuen Bezeichnung PROMASTIC weiterhin die alten Dienste in bewährter Form anbieten; ja wir können, quasi als Patengeschenk, unser bisheriges Programm um einige Rosinen erweitern.

Wir bringen neu: die EPODUR-Flachdach-

isolation, welche ein neuzeitliches, einfaches und wirtschaftliches System darstellt. Dann bauen wir unsere bekannte SECOMASTIC/SECOSTRIP-Kittreihe aus, z. B. mit dem nun erhältlichen alterungs- und witterungsbeständigen SECOMASTIC-SPEZIAL. SECOMASTIC-SPEZIAL ist aussergewöhnlich gut dehn-, dreh- und mechanisch beanspruchbar, sowie weitgehend chemikalienbeständig. Schliesslich können wir jetzt sowohl Flachdach- wie alle Kittarbeiten zur Ausführung mit eigenen Equipen übernehmen.

Aus unserem Verkaufsprogramm:

Zementdichtungsmittel
 Frostschutzmittel
 bituminöser Schutzanstrich
 Schutz- und Isolieranstrich
 Schalöl
 Schnellbinder
 Mischerschutz
 Haft-Emulsion
 Dübelpulver
 Kaltzinkanstrich
 Steinglanzmittel
 Dauerplastischer Fugenkitt
 Vorfabrizierte Dichtungsstreifen
neu
 Flachdach-Isolation

SECOSIL
 FROSTOLAN
 NEGROLAN
 MALSIL
 BOSCOLAN
 CERAPID
 PROTOLAN
 RESINOL
 QUICKFIX
 GALVAFROID
 EUROLUX
 SECOMASTIC
 SECOSTRIP
 EPODUR



Promastic G.m.b.H.

vorm. **Eurolan** G.m.b.H.
 Uetlibergstrasse 132
ZÜRICH 3/45
 Telefon 051-35 67 70

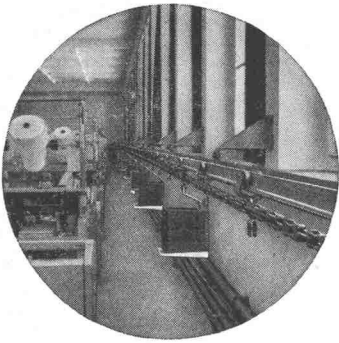
Senden an Promastic G.m.b.H. Postfach Zürich 3/45

Senden Sie mir bitte: Dokumentation **EPODUR***
 Dokumentation **SECOMASTIC/SECOSTRIP***
 Prospekt/Preisliste* für

Name:

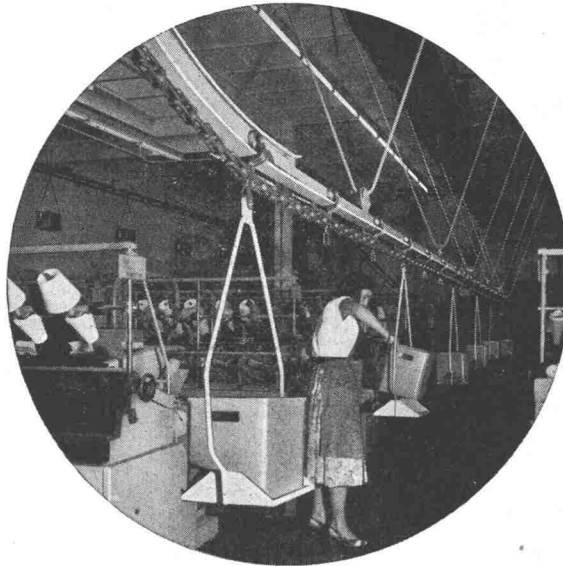
Adresse:

* (Nichtgewünschtes streichen)



Wo liegen in Ihrem Unternehmen noch Rationalisierungsreserven ?

Die Materialflusskosten können 20, 30 und mehr Prozent Ihrer Gemeinkosten betragen. Eine zweckmässige Förderanlage der Oehler-Werke gestattet Ihnen, sie auf ein Minimum herabzusetzen.



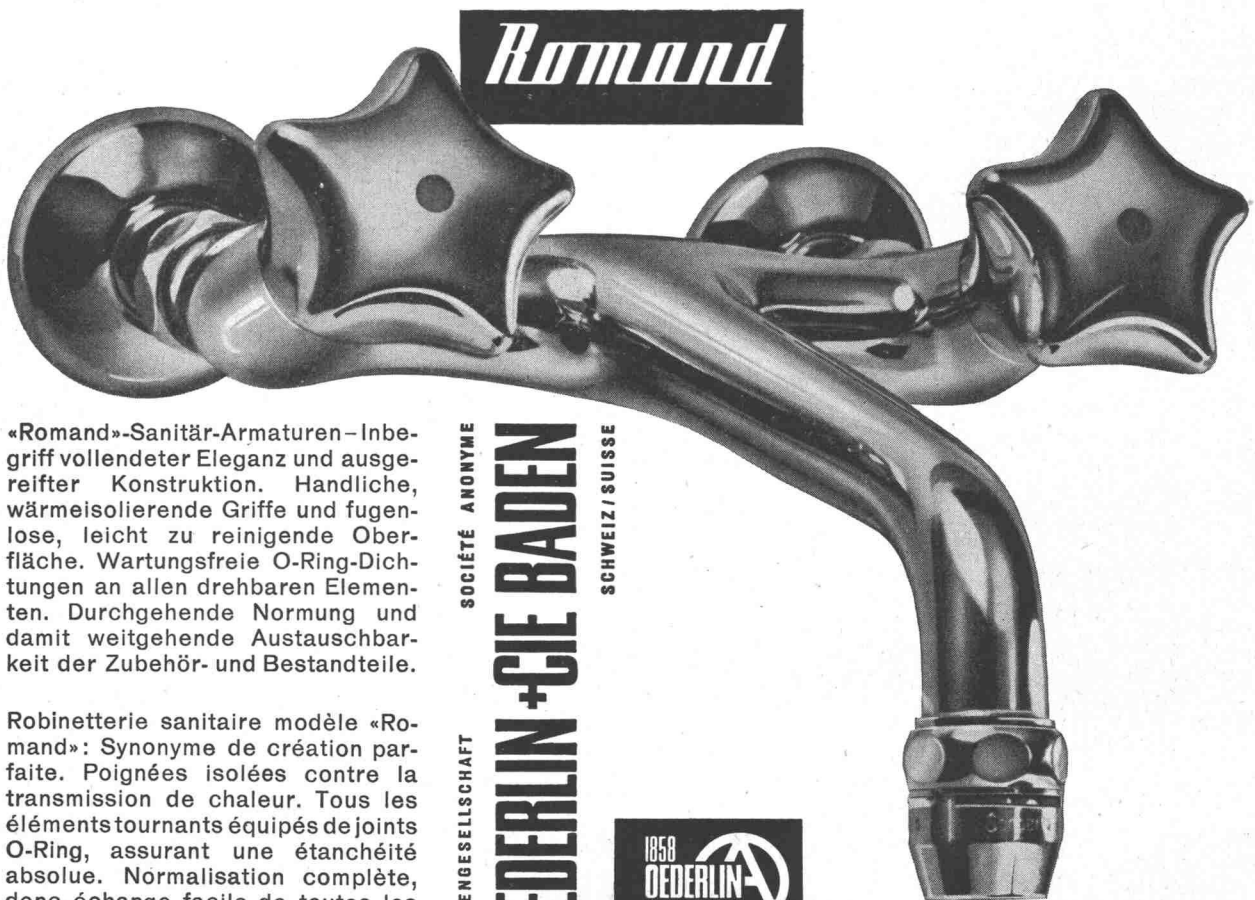
Dadurch werden Arbeitskräfte für andere, wichtigere Aufgaben frei; ein schnellerer Materialfluss bindet weniger Kapital und hilft Unfälle verhüten.

Verlangen Sie Unterlagen oder den unverbindlichen Besuch unseres Vertreters.



OEHLER AARAU

Eisen- und Stahlwerke
Oehler & Co. AG. Aarau
Tel. (064) 2 25 22



Romand

«Romand»-Sanitär-Armaturen – Inbegriff vollendeter Eleganz und ausgereifter Konstruktion. Handliche, wärmeisolierende Griffe und fugenlose, leicht zu reinigende Oberfläche. Wartungsfreie O-Ring-Dichtungen an allen drehbaren Elementen. Durchgehende Normung und damit weitgehende Austauschbarkeit der Zubehör- und Bestandteile.

Robinetterie sanitaire modèle «Romand»: Synonyme de création parfaite. Poignées isolées contre la transmission de chaleur. Tous les éléments tournants équipés de joints O-Ring, assurant une étanchéité absolue. Normalisation complète, donc échange facile de toutes les pièces détachées et accessoires.

SOCIÉTÉ ANONYME

DEDERLIN + CIE BADEN

SCHWEIZ / SUISSE

AKTIENGESELLSCHAFT

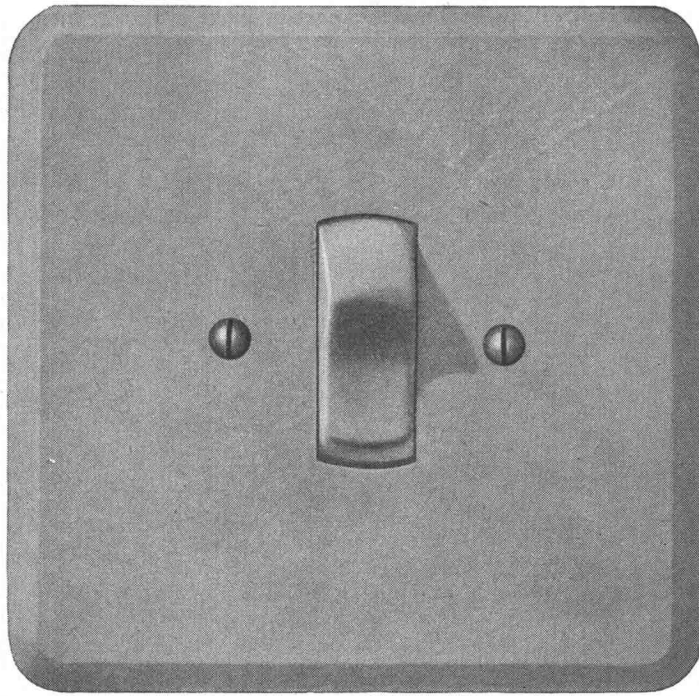
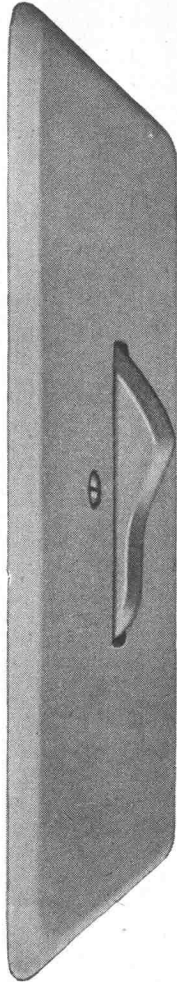




Verschiedene unserer Modelle wurden mit der Anerkennungsurkunde «Die gute Form» ausgezeichnet.

Unser Prinzip: Stete Auswertung des technischen Fortschrittes zur Hochhaltung der Qualität und Entwicklung der guten Form

Ein Ergebnis: Der geräuscharme, mit Silberkontakten ausgerüstete Feller-Kippbalkenschalter, von ungewöhnlich langer Lebensdauer



Adolf Feller AG Horgen

Grundwasserisolierungen

Terrassenbeläge

Flachbedachungen



Kantonsschule Freudenberg, Zürich

AEZ

Wasserdichte begehbare Terrassenbeläge
und feuchtigkeitsdichte Isolierungen
13 000 m²

Architekt: Prof. J. Schader, Zürich

Asphalt-Emulsion AG Zürich

Löwenstrasse 40

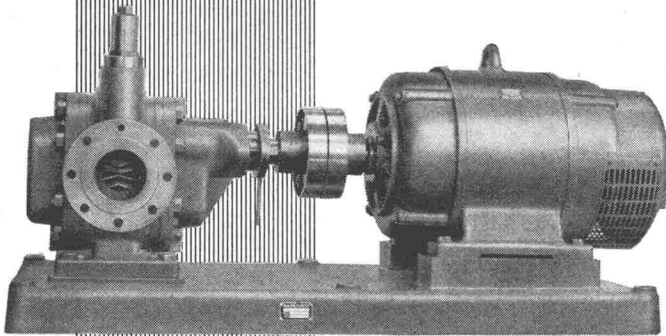
Telephon (051) 25 88 66

MAAG

ZAHNRADPUMPEN

zur Förderung von Heizöl

in Oelfeuerungsanlagen
in Tankanlagen
in Tankwagen



Fördermengen	bis 45 000 l/Std.
Förderhöhen	bis 60 m
Saughöhe	bis 8 m

MAAG-Zahnradpumpengruppe, Typ MP-120,
zur Förderung von Heizöl. Fördermengen bis 45 000 l/Std.
Leistungsaufnahme 20 PS bei 960 U./min.

J-57

MAAG-ZAHNRÄDER A.-G. ZÜRICH

HÜBSCHER & CO., SCHAFFHAUSEN

MASCHINEN- UND STAHLBAU

EBNATSTRASSE 131 TELEPHON (053) 53519



Industriebau

Stahlhochbau

Stahlwasserbau

Brückenbau

Kran- und
Förderanlagen

Verladebrücken

Windenantriebe

Abgasturm, Material: V²A + St. 37

