

Objektyp: **Advertising**

Zeitschrift: **Schweizerische Bauzeitung**

Band (Jahr): **79 (1961)**

Heft 24: **SIA 67. Generalversammlung in Winterthur vom 23. - 25. Juni 1961**

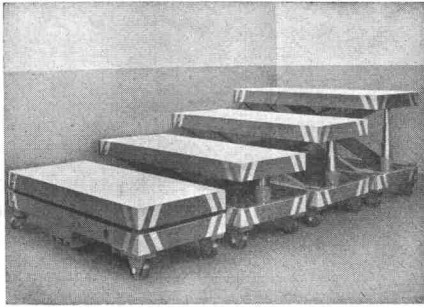
PDF erstellt am: **06.08.2024**

Nutzungsbedingungen

Die ETH-Bibliothek ist Anbieterin der digitalisierten Zeitschriften. Sie besitzt keine Urheberrechte an den Inhalten der Zeitschriften. Die Rechte liegen in der Regel bei den Herausgebern. Die auf der Plattform e-periodica veröffentlichten Dokumente stehen für nicht-kommerzielle Zwecke in Lehre und Forschung sowie für die private Nutzung frei zur Verfügung. Einzelne Dateien oder Ausdrucke aus diesem Angebot können zusammen mit diesen Nutzungsbedingungen und den korrekten Herkunftsbezeichnungen weitergegeben werden. Das Veröffentlichen von Bildern in Print- und Online-Publikationen ist nur mit vorheriger Genehmigung der Rechteinhaber erlaubt. Die systematische Speicherung von Teilen des elektronischen Angebots auf anderen Servern bedarf ebenfalls des schriftlichen Einverständnisses der Rechteinhaber.

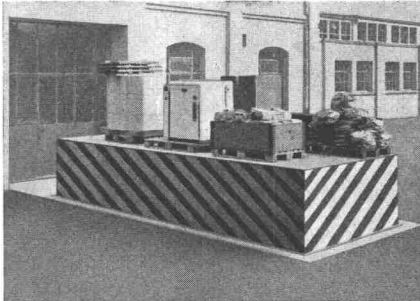
Haftungsausschluss

Alle Angaben erfolgen ohne Gewähr für Vollständigkeit oder Richtigkeit. Es wird keine Haftung übernommen für Schäden durch die Verwendung von Informationen aus diesem Online-Angebot oder durch das Fehlen von Informationen. Dies gilt auch für Inhalte Dritter, die über dieses Angebot zugänglich sind.



Fahrbahre hydr. Hebetische
zur Vereinfachung des Trans-
portes von Blechen von Ma-
schine zu Maschine.
Hubkraft 10 000 kg
Tischgrösse 1 x 2,5 m

Hydraulische Hebebühne
für rationelles Auf- und
Abladen von Fahrzeugen.
Hubkraft 6000 kg
Bühnengrösse 2,5 x 6 m



Hydr. Attraktions- und Orche-
sterbühnen in einem Kursaal.
Grösse der Bühnen: oval 10 x
13 m, Ø 9,6 m
Hubhöhen ca. 4,9 m
Hubkraft 10 000 kg

GIROUD OLTEN

Hebebühnen

rationalisieren und verein-
fachen das

Heben und Senken von Lasten

Wir bauen hydraulische
Hebetische, Hebebühnen,
Warenaufzüge sowie Stoss-
und Zugvorrichtungen.

Verlangen Sie bitte Prospekte,
Referenzlisten oder eine unver-
bindliche fachmännische Ber-
atung.

**GIROUD-OLMA AG,
OLTEN**

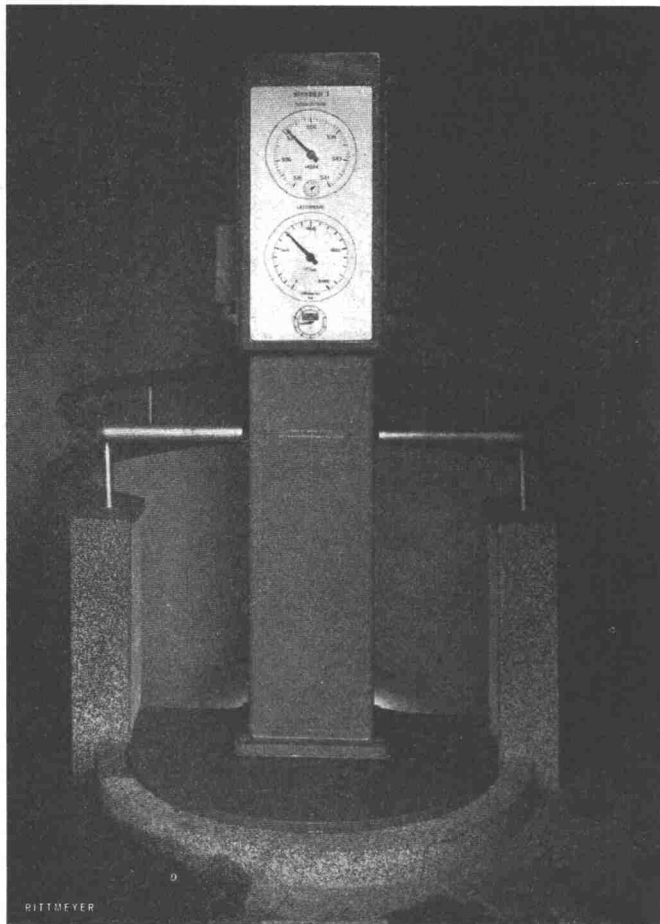
Maschinen- und Stahlbau
Tel. (062) 5 40 17

**Seit 50 Jahren bewährte Schutzanstriche
für Beton und Eisen**



**Produktion: INERTOL AG, Winterthur,
Tel. (052) 6 74 38/39**

Bezugsquelle: Baumaterialien-Händler



FRANZ RITTMAYER AG. ZUG

Apparatebau
für die Wasserwirtschaft

Wasserversorgung der Stadt Bern

Grundwasserfassung im Aaretal, Fern-
geber für den Grundwasserstand und
die Liefermenge des Heberbrunnens 3

INGENIEURBUREAU UND UNTERNEHMUNG FÜR

**TIEFBAU
HOCHBAU
STAHLBAU**



AKTIENGESELLSCHAFT

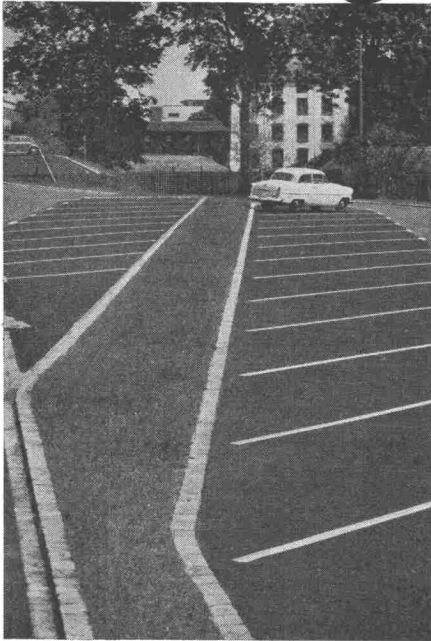
ZSCHOKKE

CONRAD ZSCHOKKE

GENÈVE ZÜRICH DÖTTINGEN CHUR SION
NÄFELS ZERMATT BELLINZONA SARGANS

Stuag

für Strassenbau und Umgebungsarbeiten



Beispiele gepflegter, fachgemäss und sorgfältig ausgeführter Arbeiten

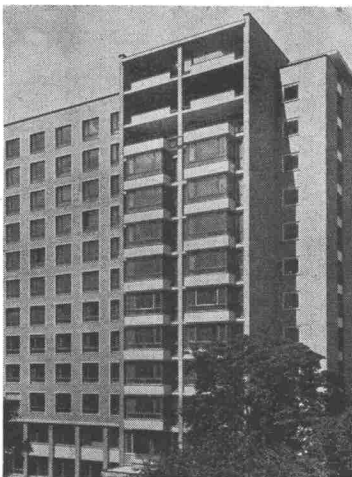


In der ganzen Schweiz
und in der weiten Welt

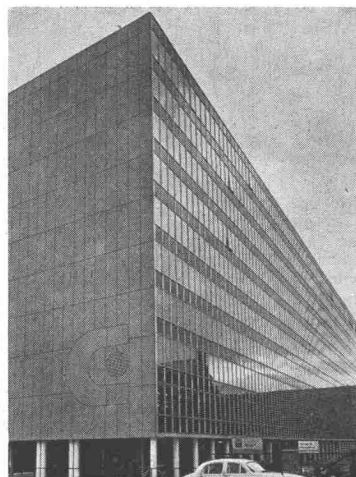
finden die
GEMA-Metaldecken
begeisterte
Anerkennung

Wo die Gema-Metaldecke hängt,
ob in der Schweiz, in Deutschland, in Frankreich,
in Irak, in Italien, in Schweden usw.,
überall bestaunt der Fachmann die verblüffende
Einfachheit der Konstruktion.
Die Gema-Metaldecke bietet wirklich
mit einfachsten Bauelementen einzigartige
Vorzüge und Möglichkeiten.
Lassen Sie sich, wenn Neu- oder Umbaupläne
Sie beschäftigen, von uns beraten.
Verlangen Sie ausführliches Prospektmaterial
sowie die Referenzliste.

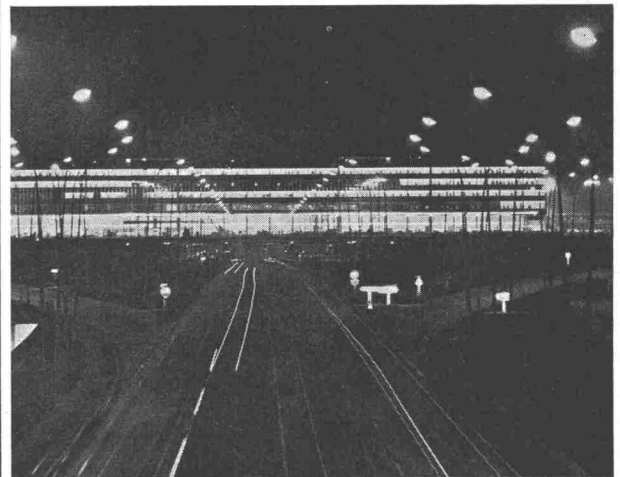
GEMA AG
Apparatebau, St.Gallen, Herisauer Straße 30
Telefon 071 / 23 83 83



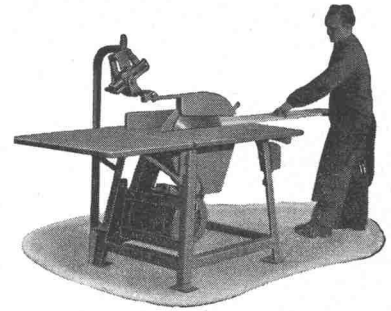
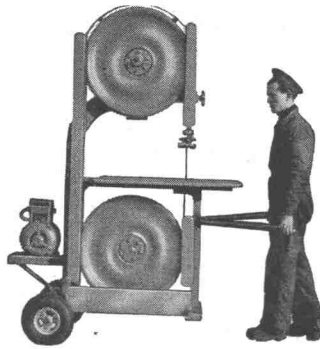
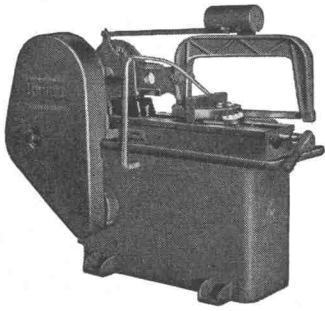
Chirurgie St.Gallen 8000 m²



Gebäude in Schweden 14 000 m²



Flughafen Orly, Paris, 13 000 m²



PRAKTISCHE MASCHINEN FÜR DEN BAUPLATZ

Bandsägen und Kreissägen

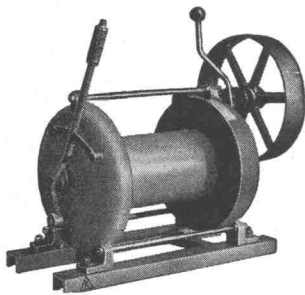
mit Benzin- oder Elektromotor in verschiedenen Ausführungen

Kaltsägen zum Schneiden von Profileisen

Wir liefern ferner:

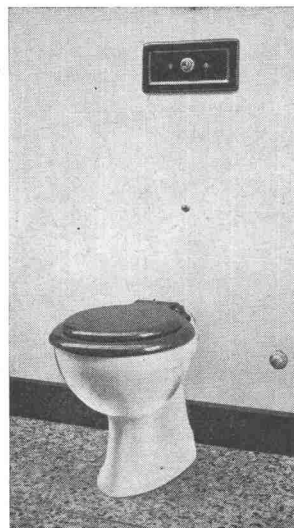
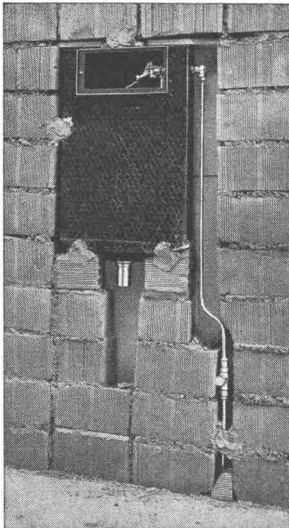
Seilbahnen für Materialtransporte aller Art, Einzelteile für Seilbahnen

Seilwinden Aufzugwinden mit Benzinmotor, Schlittenwinden, Motorfahrwinden, Windwerke bis 10 Tonnen Zugkraft



L.+E. Küpfer

Maschinenfabrik
STEFFISBURG
Tel. (033) 2 23 42



Unsere erfolgreiche Neuheit!!

**Klosettanlage
mit unsichtbarem
Spülkasten**

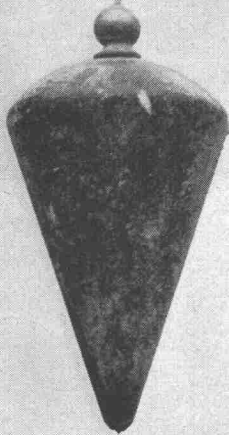
**HANS U. BOSSHARD
ZÜRICH / LUGANO**

Manessestr. 170
Tel. 051/23 87 83

Via Ginevra 2
Tel. 091/2 05 05

SANITÄR
HUB

Unser
Beitrag zur
Baukosten-
senkung



Schlieren
ECONOM-AUFZUG

Dass wir moderne Aufzüge in höchster Vollendung zu bauen verstehen, wissen Sie, wissen wir, weiss die Welt. Die technische Perfektion unserer Anlagen stellt aber nur ein Glied in der Schlieren Erfolgskette dar. Von ebenso grosser Bedeutung ist die Tatsache, dass unsere Ingenieure keine Scheuklappen tragen. Sie sehen im Aufzug nicht nur ein technisches Problem, das sich auf dem Reissbrett lösen lässt. Sie betrachten dieses Transport-

mittel vielmehr als funktionellen Bestandteil eines Ganzen, als Organ, das kein selbständiges, abgekapseltes Leben führen kann und darf. Diese Auffassung, verbunden mit dem Bestreben, unseren Kunden so am erarbeiteten Fortschritt teilhaben zu lassen, dass sich ihm eine in Franken und Rappen erfassbare Einsparung offenbart, hat zum SchlierenECONOM-Aufzug geführt.

Der ECONOM-Aufzug ist ein Serie-Fabrikat mit dem Stempel der Einzelanfertigung. In allen Teilen genormt und vorgefabriziert, repräsentiert dieser Lift den letzten Stand der technischen Entwicklung. Zugleich vereinigt er alles in

sich, was im Aufzugsbau längst als tausendfach bewährt gilt. Die Herstellung in Serien erlaubt nicht nur kürzeste Lieferfristen; sie wirkt sich vor allem in der Preisgestaltung äusserst günstig aus!

Zeitgemässe Rationalisierung bei uns, starke Vereinfachung und Zeitgewinn in der Planungsarbeit des Architekten, Einsparung teurer Lohn- und Materialkosten auf dem Bauplatz: kurze und minimale Belastung Ihres Baukredites — das ist der Beitrag einer fortschrittlichen Aufzügefabrik zur Baukostensenkung!

Verlangen Sie unsere ausführliche Dokumentation über den ECONOM-Aufzug.

Schlieren

Schweizerische Wagons- und Aufzügefabrik AG Schlieren-Zürich Telephone (051) 98 74 11

VON ROLL

CARON-Stahl

CARON-Stahl und Spannbeton

Die ideale Kombination mit bedeutenden Vorzügen
Als ergänzende «schlaffe» Armierung in vorgespannten Bauwerken oder als Hauptarmierung in nicht vorgespannten Konstruktionselementen bietet CARON-Stahl wesentliche Vorteile:

Hohe Streckgrenze
(min. 4600 kg/cm²)
Konstanter Querschnitt
Hervorragender,
kontinuierlicher
Gleitwiderstand im Beton
Hohe Brandsicherheit
Beste Handlichkeit
Grosse Steifigkeit
der verlegten Armierungen

Lieferung
durch den Eisenhandel

Gesellschaft der Ludw. von Roll'schen Eisenwerke AG., Gerlafingen
183

Stahlhochbau

als Gestaltungselement moderner Architektur Geilinger & Co Winterthur

grosse Anpassungsmöglichkeit
hohe Wirtschaftlichkeit
kurze Bauzeit



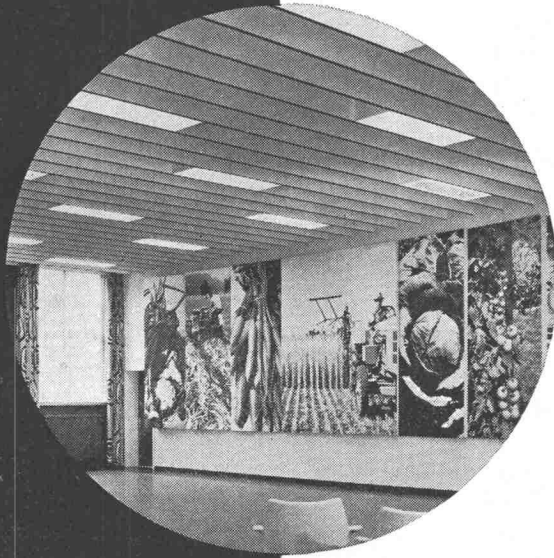
6040

PTT-Betriebsgebäude Buchs/SG
dipl. Architekt W. Gantenbein, Zürich und Buchs
Sichtbare unverkleidete Stahlkonstruktion
Fassadenstützen aus I-Profilen
Sturzträger aus gepressten Blechen

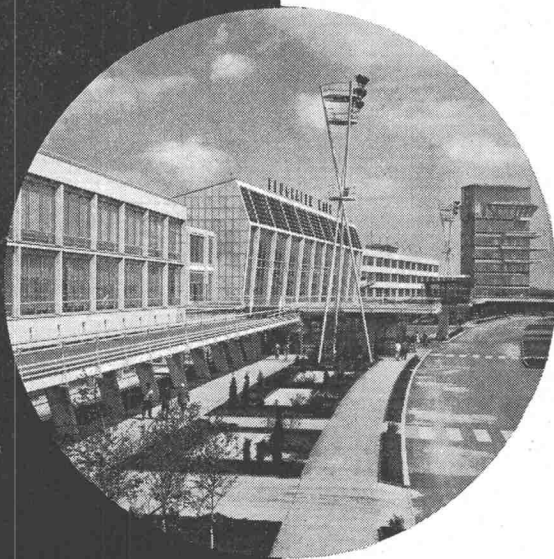
BRIGATEX



Kühlhaus Hoffmann-La Roche. Hohe Kälteelastizität, wie sie mit dem harzarmen, hochwertigen Brigatex erzielt wird



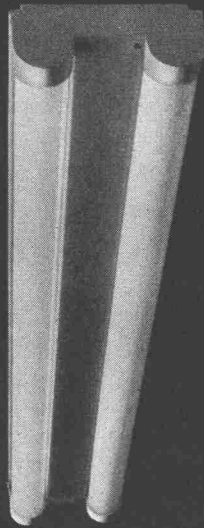
Empfangssaal Maggi
Höchste Endfestigkeit bei Flächenverleimungen von Holz mit Holz, wenn Pressen nicht möglich ist



Neue Flughalle Wien
Hohe Sicherheit beim Verlegen von Kunststoff-Folien auf Flachdächern mit Brigatex selbst bei Windgeschwindigkeiten von weit über 100 km/Std.

**beweist an
3 Verleimungen
mit höchsten
Ansprüchen
seine hohe
Leimreserve**





BAG TURGI

BAG-Fluoreszenzleuchten zeichnen sich aus durch besonders gediegene Ausführung, die konstruktiv und lichttechnisch weitgehenden Anforderungen genügt.

B. A. G. Bronzwarenfabrik AG Turgi



KSB

Wasser im Motor

Unsere U-Pumpen sind mit sogenannten Naßläufer-Unterwasser-Motoren ausgerüstet, die, wie der Name schon sagt, stets mit Wasser gefüllt sind. Ihre Lager sind hinsichtlich der Materialbeschaffenheit für Wasserschmierung geeignet und bedürfen daher keinerlei Wartung. Der Wickeldraht ist mit einer für den Unterwasserbau bestens geeigneten Kunststoffisolation versehen, die auch im Dauerbetrieb größte Zuverlässigkeit gewährleistet. Auf Grund ihrer Betriebssicherheit und Wartungsfreiheit hat sich diese Bauweise von U-Motoren in den letzten Jahrzehnten immer mehr durchgesetzt und ist heute von den verschiedenen Konstruktionsprinzipien die verbreitetste.

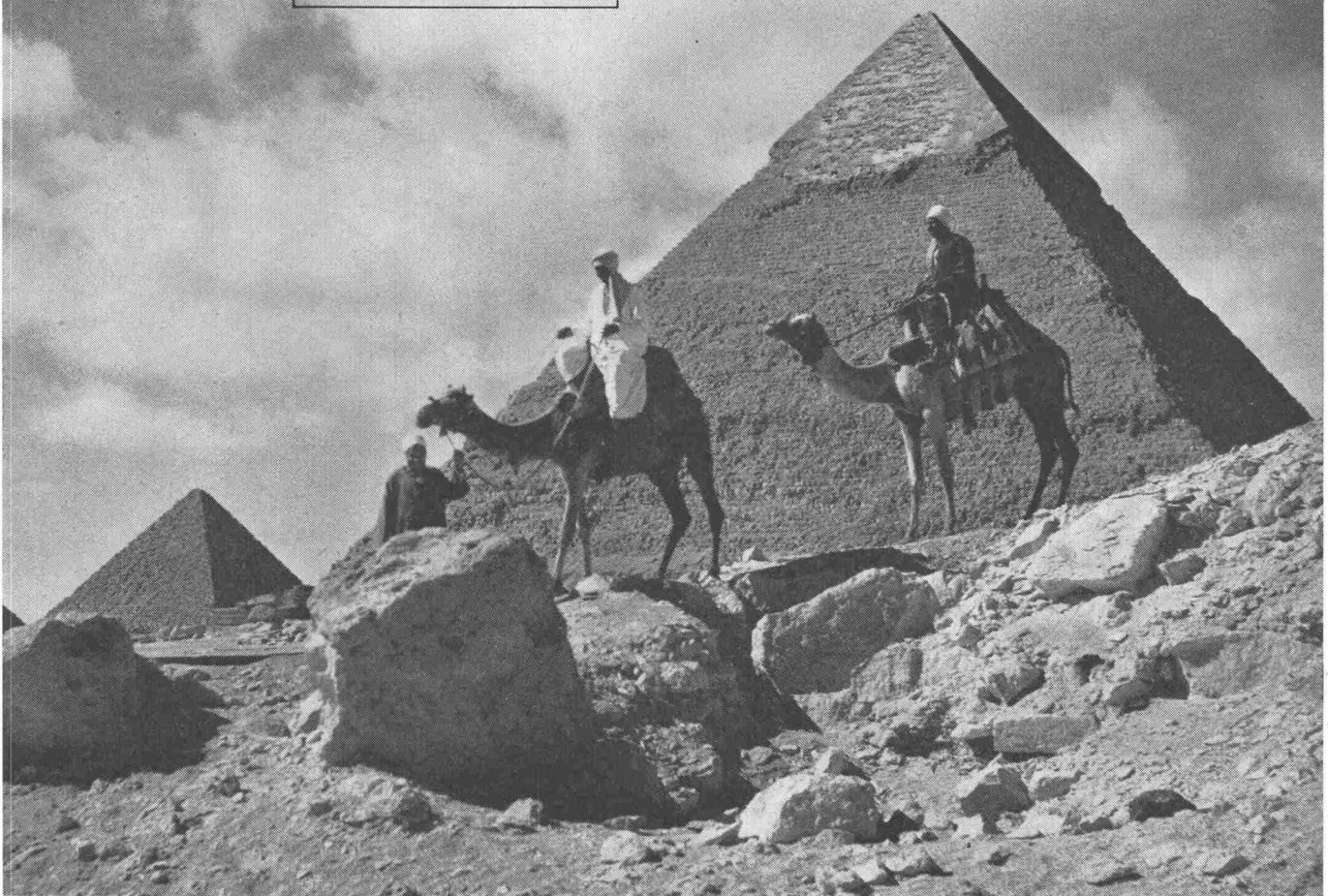
Unser lückenloses Programm enthält auch für Ihre speziellen Bedarfsfälle geeignete Pumpen.



83300-75

Verkaufsbureau KSB Zürich AG
Spanweidstrasse 3, Zürich 6
Tel. (051) 26 97 97

Gips
seit
Jahrtausenden

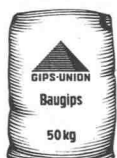


Pyramiden in Aegypten bezeugen, dass schon vor 5000 Jahren Gips als Bindemittel geläufig war. — Die Pyramide wurde zum Symbol unseres Unternehmens.

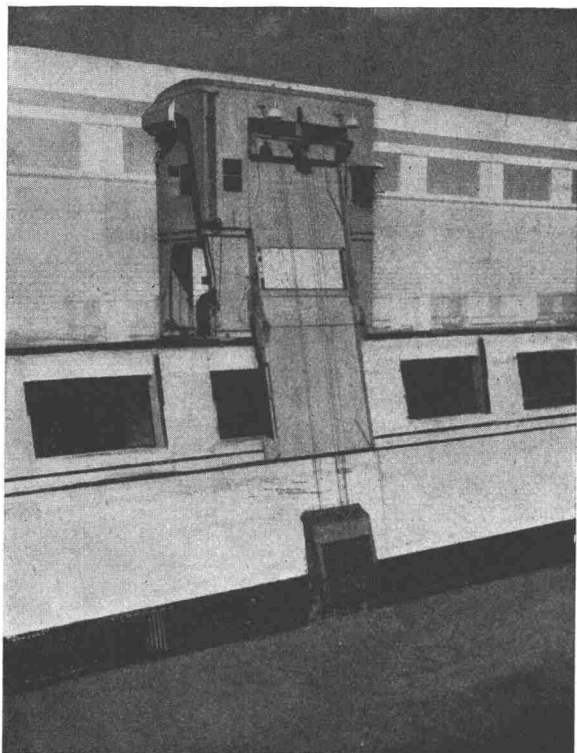
Gipsdielen
Gipsdielen
Duplex Isolier- und
Schalungsplatten
Gipskartonplatten
Perfecta-Leichtbauplatten

Perfecta-Akustikplatten
Perfecta-Dachplatten

Durch die heutige bautechnische Entwicklung kennt man Gips vielfach in Form von fertigen Bauelementen. für feuerschützende Decken, Verschalungen, Ummantelungen etc. als Zwischenwandplatten in Wohn- und Geschäftshäusern mit Polystyrol kombinierte Gipsdielen für die Vormauerung von Aussenwänden oder als innere verlorene Schalung zur Verschalung von Wänden und Decken für innere und äussere Fassaden-Isolierungen, Decken- und Dachverschalungen, Hängedecken usw. als verputzfreie, schallschluckende Verkleidungen tragfestes, isolierendes Bauelement für Flach-, Pult- und Sheddächer



Gips-Union AG Zürich

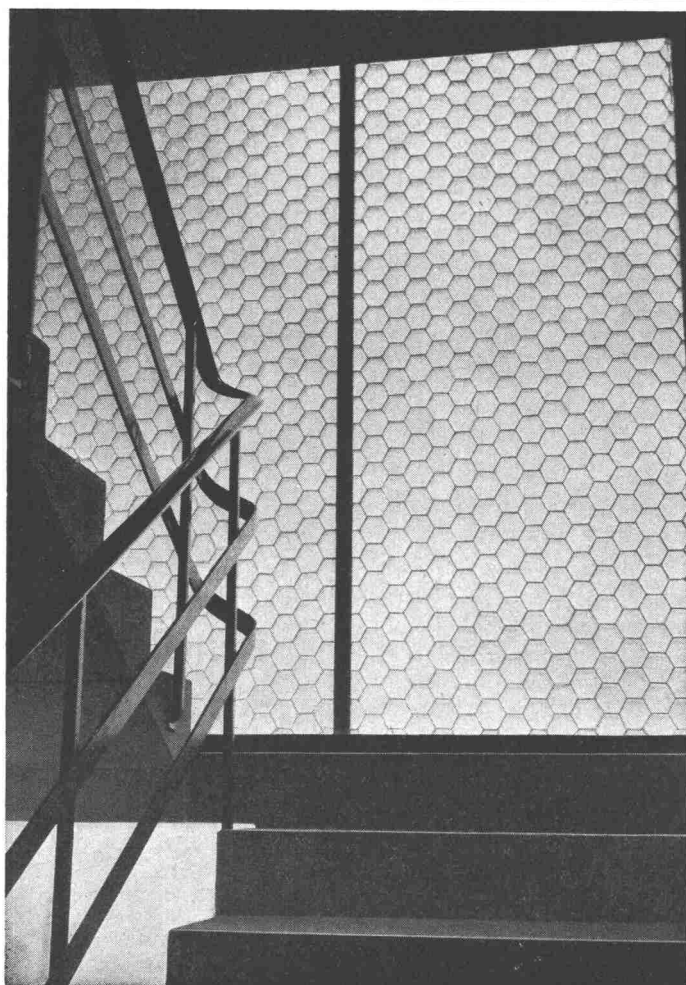


Anlage Marckolsheim

Rechenreinigungs- Maschinen für sämtliche Wasserfassungen

Maschinenfabrik
JONNERET AG
Genf

C. P. Jonction



WASI

Ein ideales Bauelement
in der Hand
des modernen Architekten

WASI

die lichtdurchlässige Sandwichplatte aus kunstharzgebundener
Glasfaserbeschichtung und dekorativem Kernaufbau aus
Leichtmetall oder Kunststoff.

Spezifische Eigenschaften:

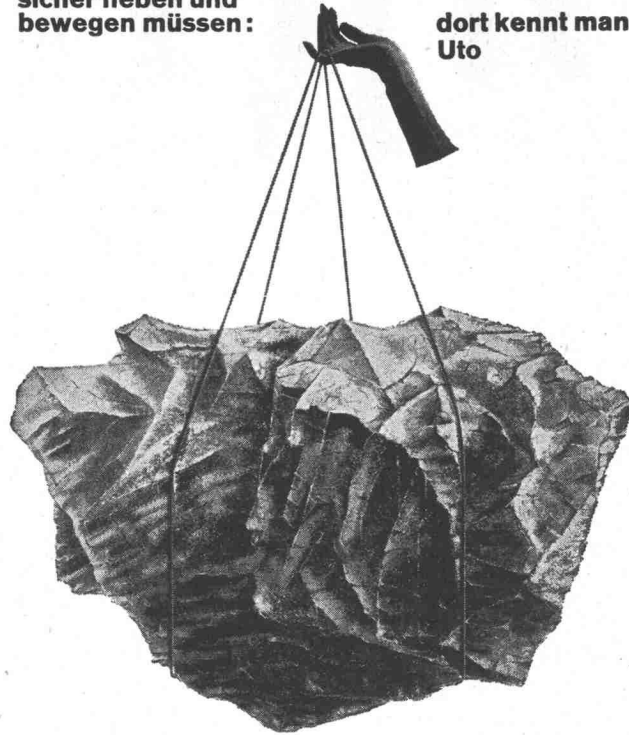
Hohe Tragfähigkeit bei niedrigem Gewicht, wärmeisolierend
und strahlenabsorbierend, witterungsbeständig, schlagfest und
schwerbrennbar.

FLUG- UND FAHRZEUGWERKE AG
ALTENRHEIN

Kunststoffabteilung · Telefon (071) 4 01 41

**Wo Menschen
schwere Lasten
sicher heben und
bewegen müssen:**

**dort kennt man
Uto**



**Uto-Krane, -Elektrozüge
und -Transportanlagen
für jede Tragkraft
und Steuerungsart**



**Schindler-Aufzug-
und Uto-
Kranfabrik AG
Zürich 9/48**

GUNIT + SPRITZBETON

**ING. M. GREUTER & C^{IE} AG
ZÜRICH CHUR**

**Spezialfirma für Zementinjektionen,
Sondierbohrungen, Betonförderung**

stahl

hoch

bau

SH
E

Ernst
Scheer AG

Herisau

Ing.-Büro

Tel. 071
5 19 92



FLINTKOTE - Bodenbeläge

bieten enorme Vorteile. Sie sind wirtschaftlich, werden zu einem günstigen Preis verlegt und erfordern später keine besondere Pflege. Hervorragende Eigenschaften: Sehr strapazierfähig, staubfrei, fugenlos, frei von Rissen und hohlen Stellen, gleitsicher, schalldämpfend und fußwarm. Die FLINTKOTE-Beläge bleiben dauernd plastisch, sind jedoch dem schwersten Rollverkehr gewachsen; allfällige Eindrücke werden wieder glattgebügelt. FLINTKOTE wird andererseits durch Wärme einwirkung nicht aufgeweicht.

FLINTKOTE

FLINTKOTE-Bodenbeläge sind seit Jahren mit bestem Erfolg eingebracht worden in Lagerräumen, Speditionslokalen, Güterschuppen, Postgebäuden, Fabrikhallen usw.

Verlangen Sie nähere Auskunft durch

WANNER A.G., HORGEN

Telefon (051) 92 47 41

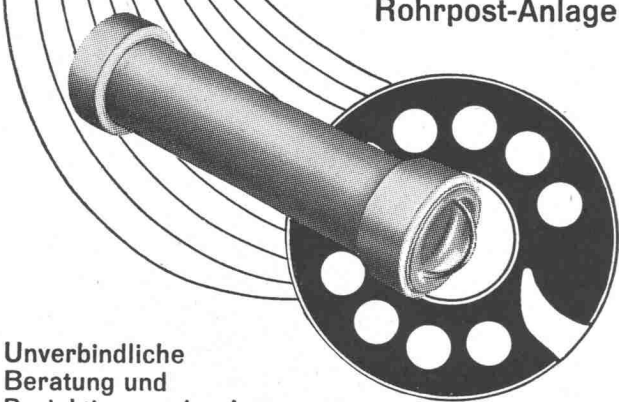


Rohrpost-Anlagen

sind das geeignete Mittel, Ihren Betrieb zu rationalisieren

- Bank-Betriebe
- Papier-Industrie
- Textil-Industrie
- Chemische Industrie
- Maschinen-Metall-Industrie
- Elektro-Industrie
- Fahrzeug-Industrie
- Versand-Geschäfte

Wir bauen für jedes Wirtschaftsgebiet die geeignete Anlage von der einfachen Punkt-Punkt-Verbindung bis zur vollautomatischen wählscheibengesteuerten Rohrpost-Anlage

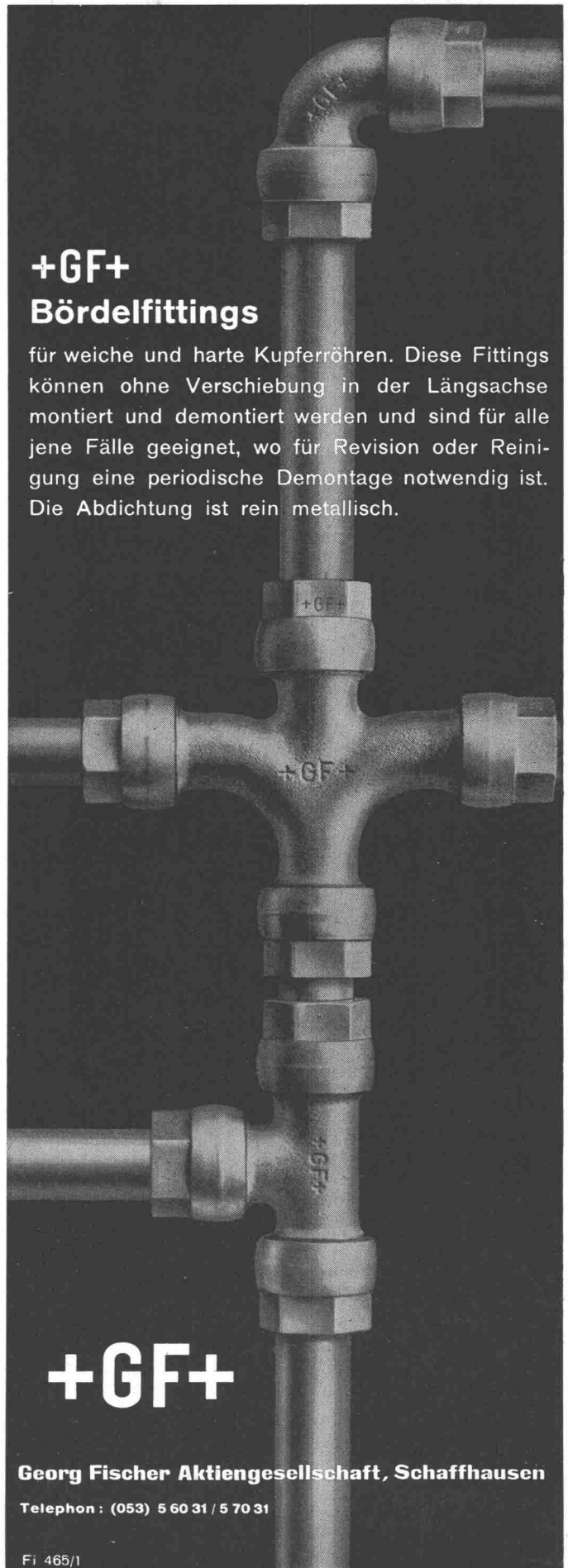


Unverbindliche Beratung und Projektierung durch

Standard Telephon und Radio AG.

Zürich, mit Zweigniederlassung in Bern

1702



+GF+ Bördelfittings

für weiche und harte Kupferröhren. Diese Fittings können ohne Verschiebung in der Längsachse montiert und demontiert werden und sind für alle jene Fälle geeignet, wo für Revision oder Reinigung eine periodische Demontage notwendig ist. Die Abdichtung ist rein metallisch.

+GF+

Georg Fischer Aktiengesellschaft, Schaffhausen

Telephon : (053) 5 60 31 / 5 70 31

Fi 465/1



DAVERIO

Wir liefern

Handels- und Mühlensilos
Sämtliche Getreidemühlen

Pneumatische u. mechanische
Transportanlagen jeder Art
und Grösse

Umschlagsilo 23 000 t - Förderleistung 100 t/h

DAVERIO AG. — ZÜRICH

Standard
**Leichtbau-
Isolierplatten**

Lieferung durch Ihren
Baumaterialhändler und

Format 50/200 cm; mittl. Wärmeleitzahl $\lambda = 0,061$
Stärken 1, 2, 2 $\frac{1}{2}$, 3 $\frac{1}{2}$, 5, 7 $\frac{1}{2}$ und 10 cm; zementgebunden

Mit Standard-Platten bei gleichen Kosten bessere
Isolation von Wärme, Kälte und Schall.

Herbag

Herstellung von Baustoffen AG
Zürich • Rapperswil
Schmerikon • Flawil



PIAB Dynamometer



Typen von 0—130 kg
und 0—50 000 kg

- Genau
- Unverwundlich
- Narrensicher
- Kleinste Abmessungen
- Geringes Gewicht
- Gesichert gegen plötzliche Entlastungen

Zum Kontrollieren, Prüfen oder Messen von mechanischen Spannungen aller Art. Zur ständigen Ueberwachung der Belastung an Kranen, Seilzügen usw. Zum Wägen überall dort, wo geeichte Geräte nicht benötigt werden. Zum Feststellen der Zugkraft an Motorfahrzeugen, Booten usw.

Lieferbar mit:
grosser Skala für Fernablesung.
Fernablese-Instrumente, das getrennt vom Dynamometer montiert wird oder gekuppelt mit optischem oder akustischem Höchstlast-Signal mit Höchstlast-Schalter usw.

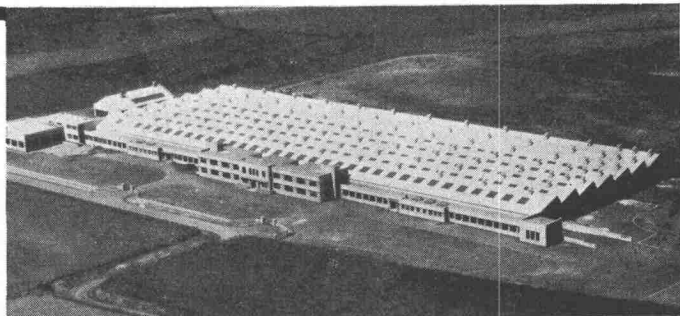
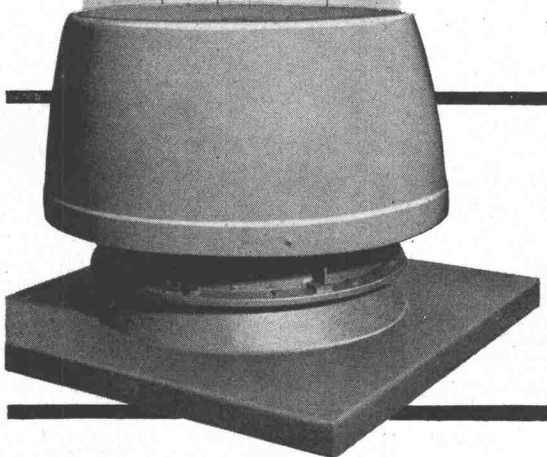
Walter Meier WERKZEUGMASCHINEN *Zürich*
Mühlebachstrasse 11 - 15 Tel. (051) 34 54 00

Für Fabriken mit Schräg- und Flachdächern die einfachste und günstigste Ventilationsart :

↑↑↑
WOODS
↑↑↑
Dach-
↑↑↑
Ventilatoren
↑↑↑

WOODS-JET Strahl-Dachentlüfter saugt schädliche Gase, Rauch, Dampf, staubige Luft oder überschüssige Wärme zwangsläufig, blitzschnell ab und schleudert die Abgase in einem vertikalen Strahl von hoher Geschwindigkeit in beträchtliche Höhe, so dass ein Zurückfallen kaum mehr möglich ist. WOODS-JET lässt sich auf Schräg- und Flachdächern einfach montieren. Absolute Betriebssicherheit!

- ★ Allwettergeschützter WOODS-Spezialventilator
- ★ geschweisster, feuerverzinkter Sockel
- ★ automatischer Verschluss, Lagerschmierung
- ★ Wetterschutz aus gepresster Glasfaser



Aus dem grossen Fabrikationsprogramm in WOODS-Dachventilatoren lässt sich für jeden Fall den richtigen Typauswählen.



Ausführliche Prospekte und Beratung durch:
A. WIDMER AG., Sihlfeldstr. 10, Zürich 3
Tel. 051/33 99 32-34 67

GABS - Hängeregistratur - System

Ihre Pläne und Zeichnungen sind in GABS-Hängeregistraturen übersichtlich und auf schonendste Weise aufgehoben.

Weitere Spezialitäten für Betriebseinrichtungen:

- GABS-Normteile, schraubenlos, für Lagergestelle, Bücher- und Archivgestelle, usw.
- GABS-Uni-Schränke für Formulare, Klischees und Kleinmaterialien
- GABS-Planungs- und Termintafeln

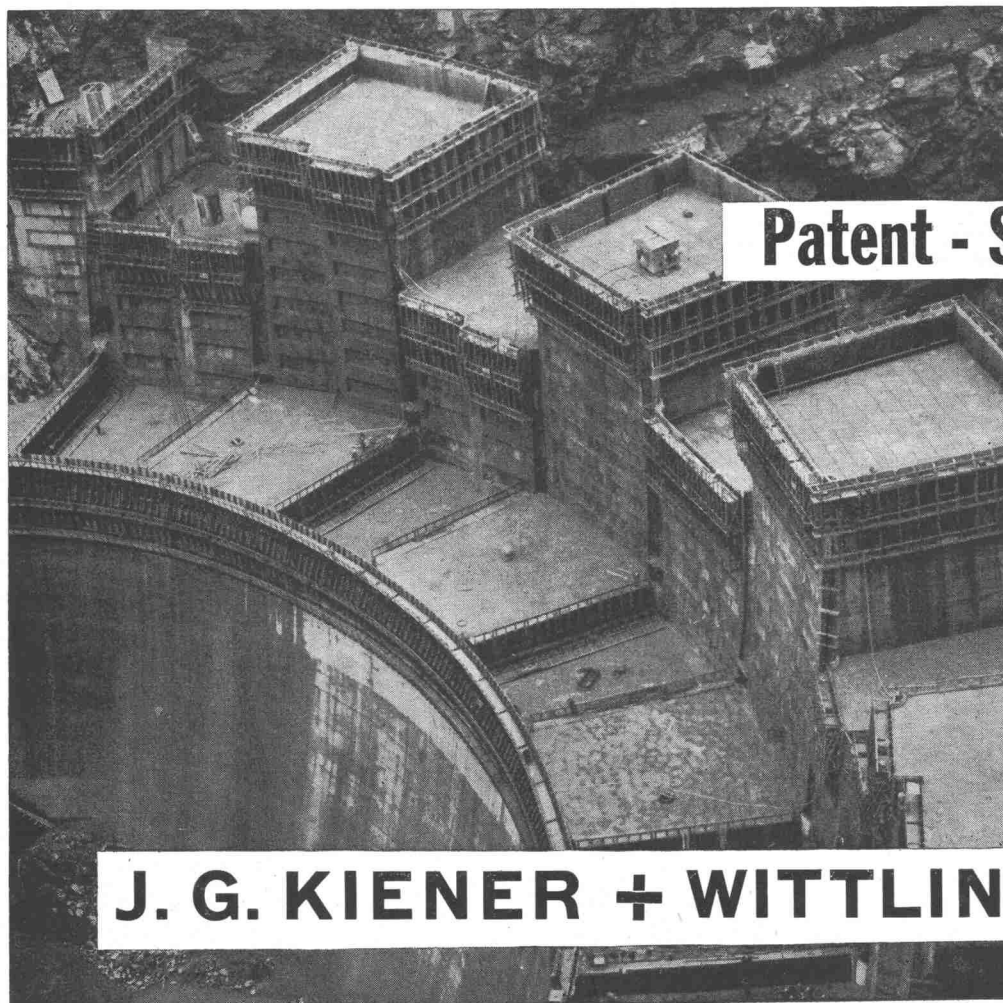
GABS AG, Wallisellen/ZH

Telephon (051) 93 25 93

Ausführungen in Form von Auszugschränken und Truhen



Besuchen Sie unsere permanente Ausstellung in Wallisellen!



LUCON

Patent - Schalungsbinder



wirtschaftlich
zuverlässig
erprobt

für jede im Hoch- und Tiefbau vorkommende Mauerstärke u. Stau Mauern

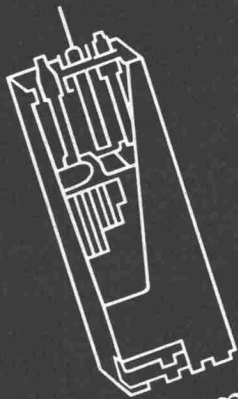
Verlangen Sie Dokumentation und Offerte von

J. G. KIENER + WITTLIN AG. BERN

Schauplatzgasse 23
Telephon (031) 2 91 22

OERLIKON-PAM

die neue stationäre Röhrenplatten-Batterie
im Kraftwerk



Accumulatoren-Fabrik Oerlikon Zürich 50

Wir senden Ihnen gerne Prospekte und technische Unterlagen



BBR

Rippenplatten



Dachplatten oder Geschossdecken
in vorgespanntem Beton
für Industrie- und Hallenbauten.

Verlangen Sie unseren Spezialprospekt.

StahlTon AG

Zürich 1/24 Oberdorfstr. 8
Tel. 051-32 38 82

Mecana SA, Maschinenfabrik, Schmerikon Decke über der Lagerhalle

SANITAR Kuhn

*Unsere stilgemäßen
Ergänzungen zum beliebten
Waschtisch «CLASSICA»
sind äußerst «chic»!
Sie ermöglichen vielfältige
Kombinationen.
Ablegeplatten und Seifen-
halter weiß oder farbig.*

SIEBENMANN + HEMMELER

*Zürich 5, am Sihlquai 75
Telefon 051 / 42 22 55*

*Basel, Missionsstraße 37
Telefon 061 / 43 66 70*



Clichés
Fotos-Retouchen
Lieferant der anerkannten Qualitäts-
Clichés der Schweizer Bauzeitung

ANDERSON & WEIDMANN
Zürich 5 · Traugottstr. 6 · Tel. 42 08 17

Das neue Entlüftungs- System für Hochhäuser

Das übliche Prinzip - für jeden Raum ein eigener Ventilationszug - braucht in Hochhäusern zu viel Platz.

Um mit weniger Raum auszukommen und doch das am besten geeignete Material (korrosionssicheren ZZ Ziegelbeton) verwenden zu können, wurde ein ganz neues Entlüftungssystem entwickelt.

ZZ Nebenzug- Ventilation

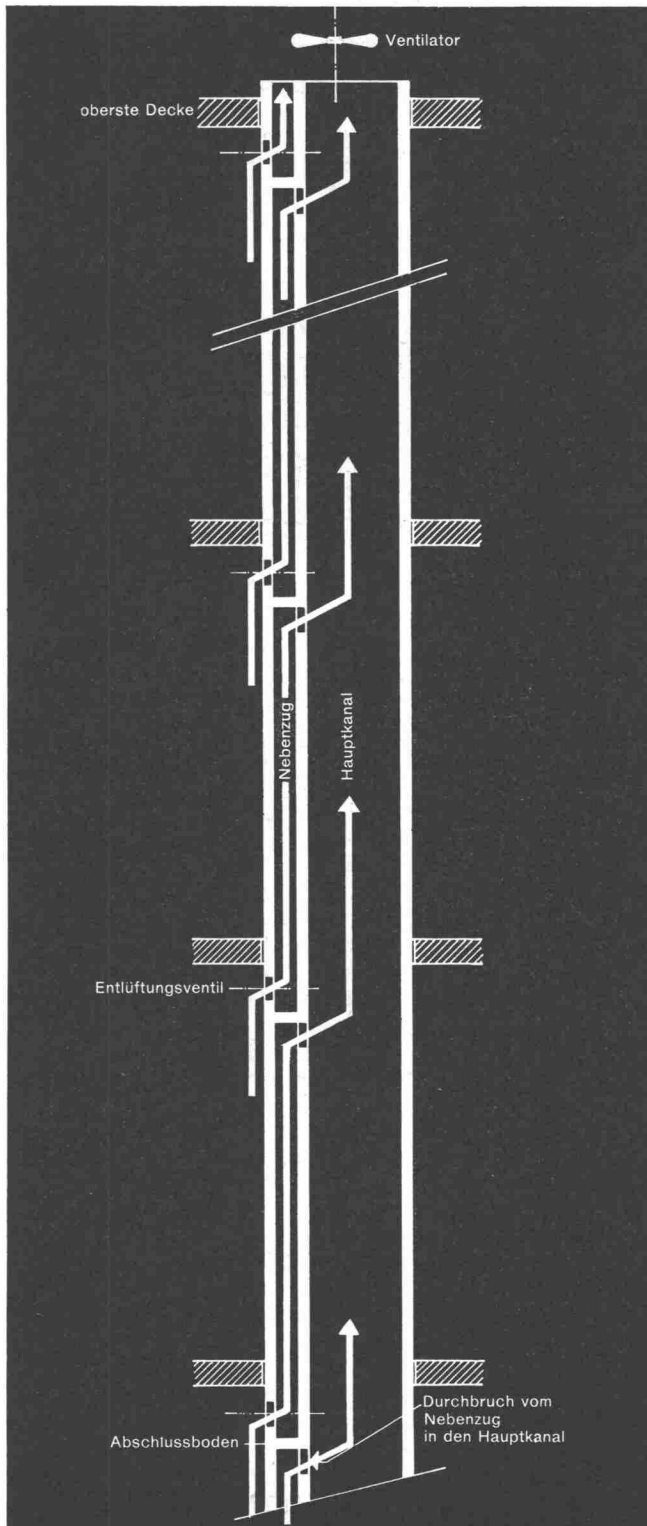
Das neue System besteht aus einem Hauptkanal und einem Nebenzug. Der Hauptkanal steht mit einem Ventilator in Verbindung, der das Absaugen der verbrauchten Luft aus dem Nebenzug in den Hauptkanal und von dort nach aussen bewirkt.

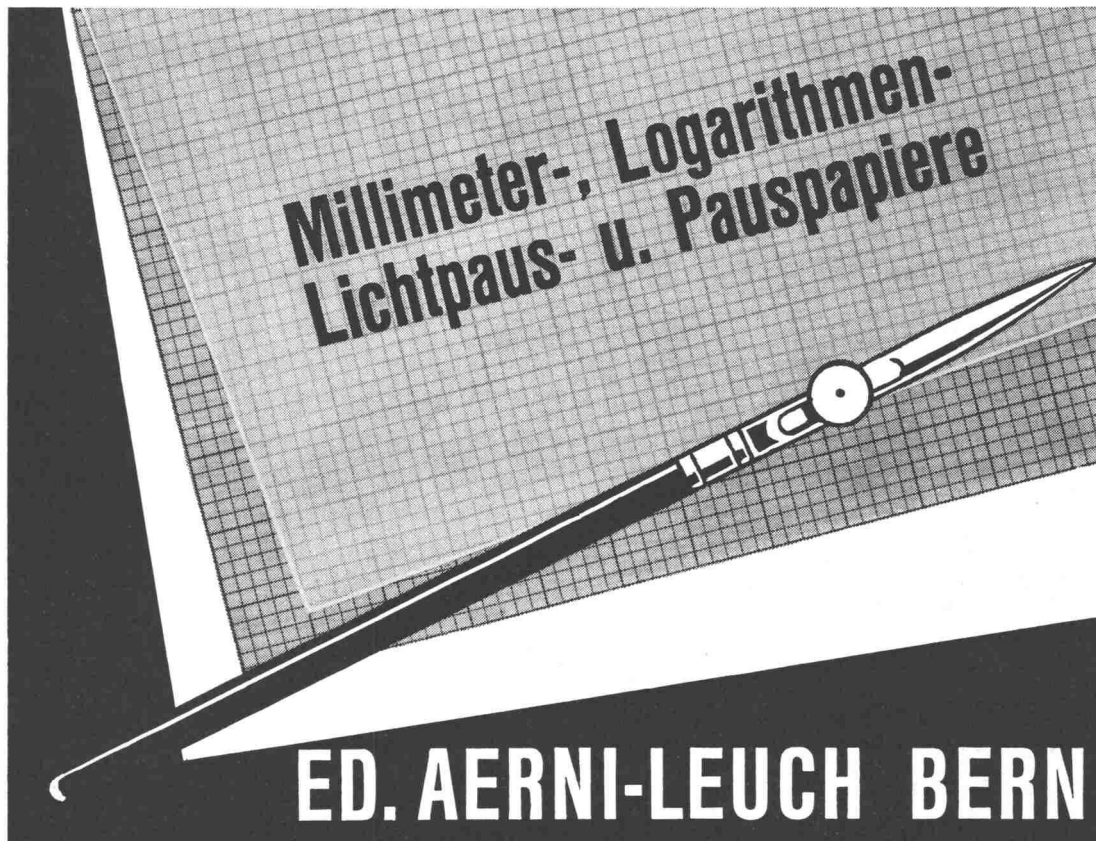
Wichtigster Vorteil: Platzersparnis. Der Einbau der ZZ Nebenzug-Ventilation lohnt sich in Hochhäusern unbedingt.

Wir stellen Ihnen gerne genauere Unterlagen über die ZZ Nebenzug-Ventilation zur Verfügung.

ZÜRCHER ZIEGELEIEN

Talstrasse 83
Zürich 1
Telefon (051) 23 87 00





BERNHARD MEYER DIPL. ING. ETH EISEN- UND METALLBAU



- Fassaden-Elemente
- Fassaden-Konstruktionen
- Metallbau** Leichtmetallfenster
Leichtmetalltüren
- Eigene Profile**
Schaufensteranlagen
- Stahlbau** nach Vorlage und nach
eigenem Entwurf
- Eigenes Ingenieur-Büro**

SOLOTHURN

PATRIOTENWEG 8

TELEPHON (065) 2 35 89

GK 23

das neue
Kern Ingenieurnivellier
für 3 Genauigkeitsstufen



Mittlere Fehler
für 1 km Doppelnivellement:

± 2,0 mm Normalausrüstung
mit Zentimeter-
Nivellierlatte

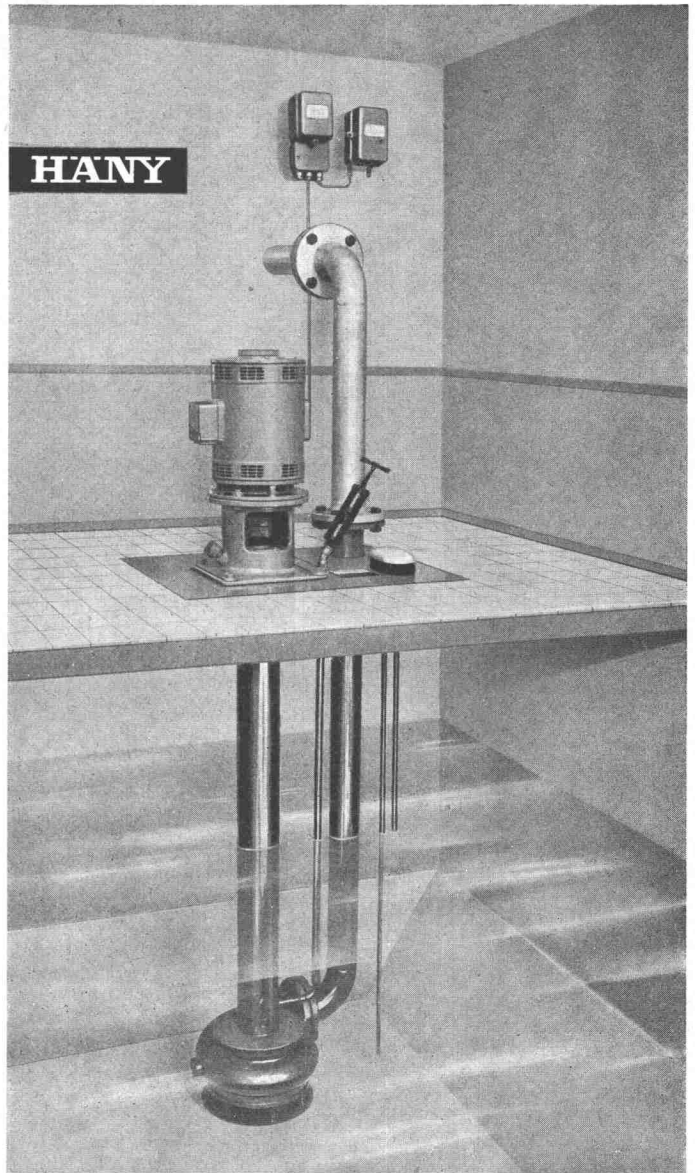
± 1,2 mm Transversal-
Strichplatte und
Kreismarkenlatte

± 0,5 mm Opt. Mikrometer,
Halbzentimeter-
Invarmire

Kern GK 23, das Mehrzweck-Ingenieur-
Nivellier mit den entscheidenden
Vorteilen: schnellste Messbereitschaft
dank dem Kern Kugelgelenkkopf,
Beobachtung der Fernrohrlibelle durch
das Fernrohrokular, Fokussierung
mit Grob-Fein-Trieb, Seitenfeinstell-
schraube mit Rutschkupplung



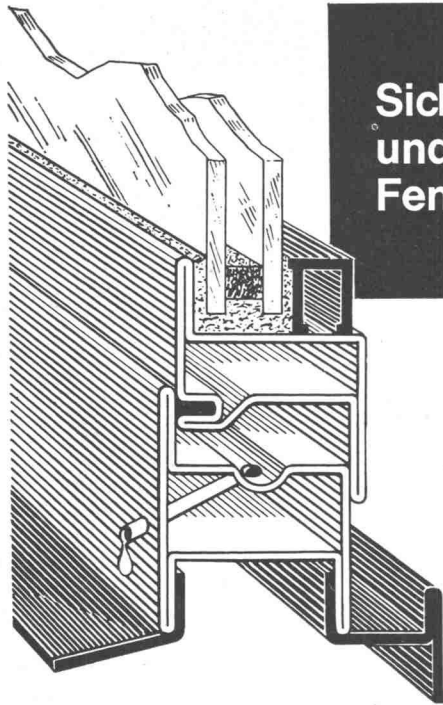
Kern & Co. AG Aarau



HÄNY

Vollautomatische Abwasser- und Fäkalienpumpen
in modernster Konstruktion — absolut betriebs-
sicher — geringste Wartung — mit elektronischer
Steuerung (keine störenden Schwimmerstangen
mehr) — über tausend Anlagen in Betrieb.

Häny & Cie., Pumpenfabrik,
Tel. 730 555/56/57, Meilen



Sicher gegen Schall
und Zug schliessen
Fenster u. Türen mit ...

Über 1000 Arten, Dimensionen,
Profile und Rohre aller Art
in Stahl und Kunststoff

Jansen & Co. AG, Oberriet/SG
Stahlröhren- und Sauerstoffwerke, Kunststoffwerke

Profil-Stahlrohren

JANSEN

Die Zusammenarbeit mit unseren
Fachleuten bringt die Architekten
und Konstrukteure auf neue bessere Lösungen

STAHL PLASTIK



Paul Welker AG Basel 2

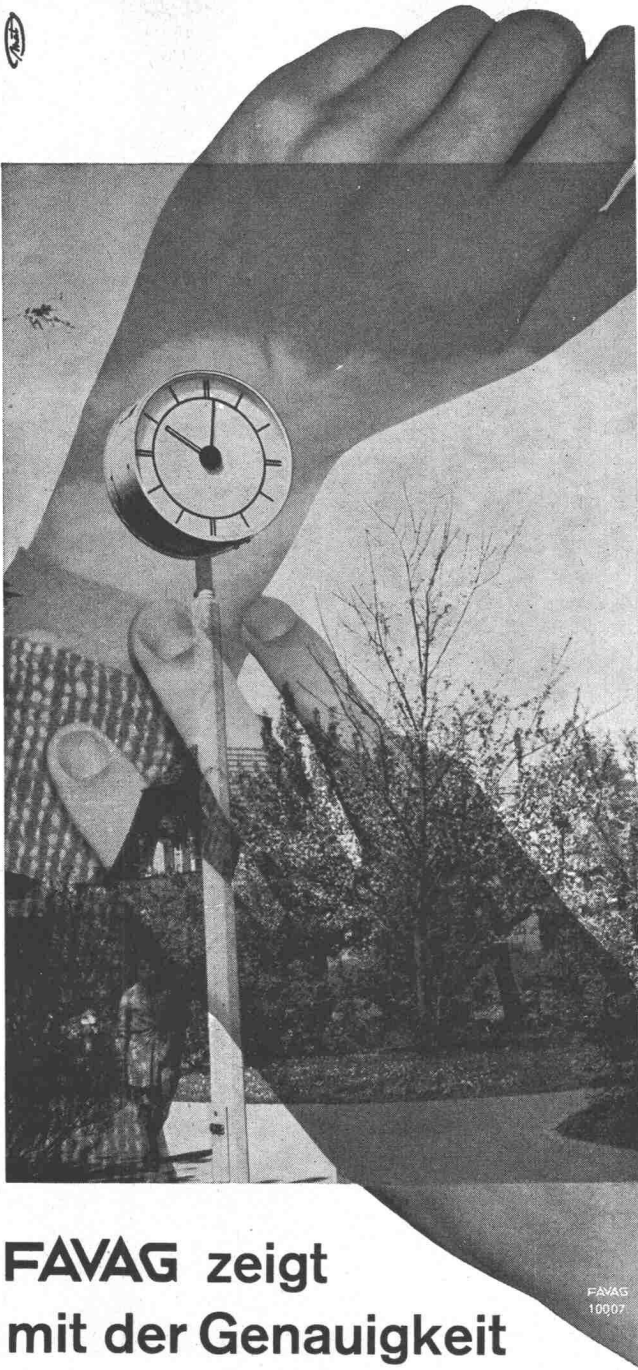
Säureschutz-Bau

Säure- und laugenbeständige Bodenbeläge,
Ablaufrinnen, Kanäle, Verkleidungen, Behäl-
terauskleidungen, Nutsenauskleidungen
und Labortische.

Flüssigkeitsdichte und säurebeständige Iso-
lierungen.

Säurebeständige Muffenverdichtung der
Steinzeugrohre.





FAVAG zeigt mit der Genauigkeit eines Chronometers die Zeit an...

in Bahnhöfen, Flughäfen, Schulen, Spitälern, Büros, Fabriken u. s. w. mittels ihrer hervorragenden Haupt- und Nebenuhren.

Dank einer hundertjährigen Erfahrung hat sich FAVAG auf diesem Gebiet Weltruf erworben.

Die FAVAG-Ingenieure beraten Sie gerne bei der Projektierung Ihrer Zeitmessanlagen.

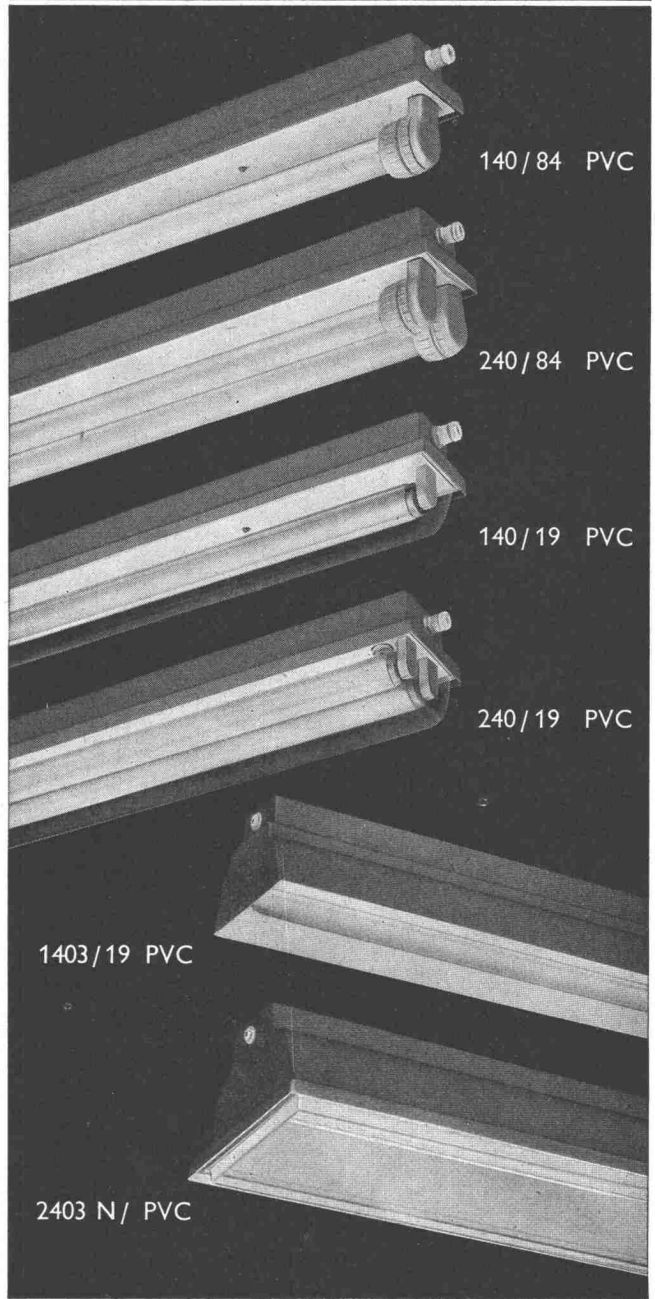
FAVAG

100 JAHRE

FAVAG A.G.
Neuchâtel - Schweiz

Säurefeste Leuchten

Neue Modelle ganz in Kunststoff
für Säure- und Naß-Betriebe



FLUORA Herisau
Spezialfabrik
für Fluoreszenz-Leuchten
Tel. 071 / 5 23 63

Beratung in allen lichttechnischen Fragen
Kostenlose Ausarbeitung
von Beleuchtungs-Projekten

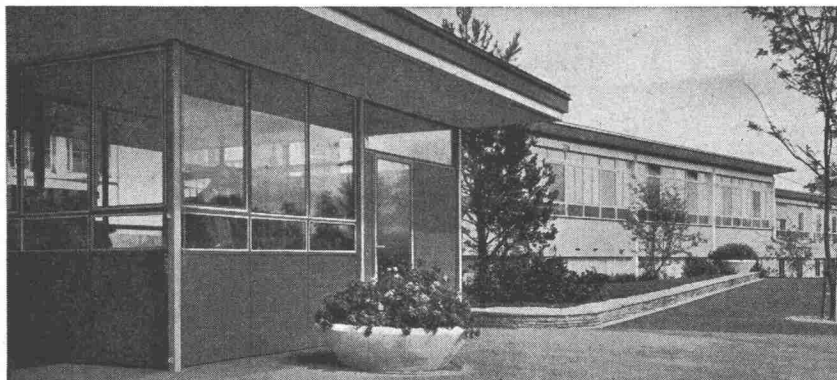
Zuverlässigkeit begründet
das Vertrauen
in unsere Produkte

Drahtseile



Schweizerische
Seil-Industrie AG
Schaffhausen
Tel. 053/54241

CIS



Mipolam-Fenster

das moderne Fenster
mit Kunststoffrahmen

- grosse Stabilität
- vorzügliche Abdichtung
- witterungsbeständig
- lichtechte Farben
- alle Flügel-Typen
- schalldämpfend
- Doppelverglasung

Verlangen Sie Prospekt



VERWO

VERWO AG Pfäffikon (SZ) Tel. (055) 54455

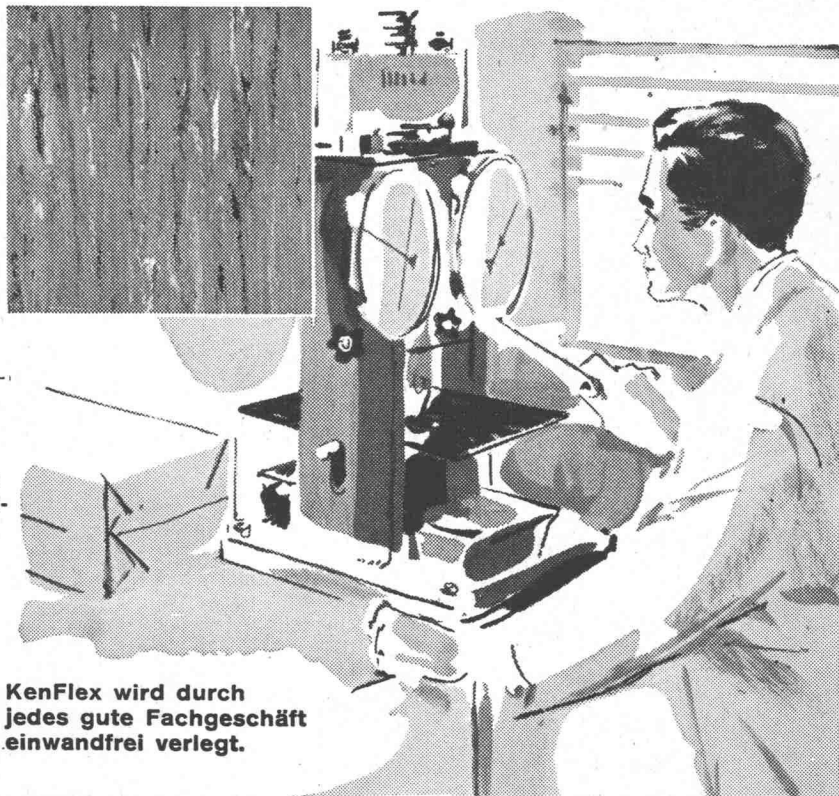
Habegger- Bockkrane

Verlangen Sie bitte
Prospektblatt HuB 2



Frappante Widerstandsfähigkeit

KenFlex ist der repräsentative Bodenbelag, der auch qualitativ den strengsten Anforderungen gewachsen ist. Für Räume, die streng beansprucht werden und doch schön wirken müssen, ist KenFlex deshalb geradezu ideal, sei es nun für industrielle Betriebe, Verwaltungen, Büros, Schulen oder Restaurants. KenFlex-Platten sind so dauerhaft, dass die Böden auch nach Jahren — selbst bei minimalster Pflege — farbenprächtigt und wie neu aussehen. **KenFlex ist so rasch verlegt**, dass nur kurze Arbeitsunterbrüche entstehen. Das sind einige Gründe, weshalb KenFlex — mit KenTile und KenRoyal — der meistverlegte Plastikbodenbelag der Welt ist.



KENFLEX

Vinylasbest-Platten für schöne Bodenbeläge in über 20 verschiedenen Farben! Platten 23x23 cm, in 3,2, 2,5 und 1,6 mm Dicke.

KenFlex wird durch jedes gute Fachgeschäft einwandfrei verlegt.

Generalvertretung und Engroslager

Hans Hassler & Co. AG. Aarau

Das führende Haus für Linoleum- und Plastikbeläge



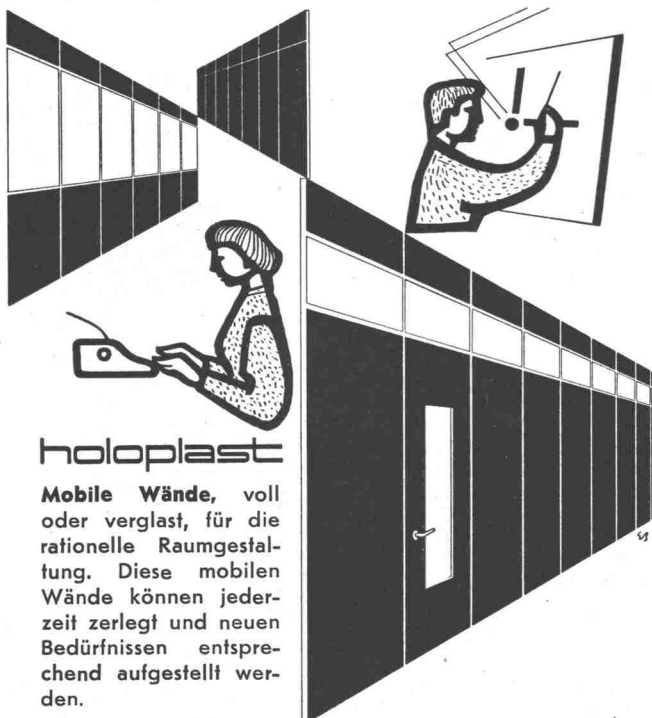
← Blitz-GERÜSTE



EMIL **Schärer** ERBEN

ZÜRICH 48 GRUNDSTRASSE 10
TEL. 051 / 52 42 10 / 54 47 10

Fassadengerüste
Combi-Blitzgerüste
Liftschacht-Gerüste
Decken-Gerüste
Spengler-Gerüste
Helm-Gerüste
Fahr-Gerüste
Spezial-Gerüste



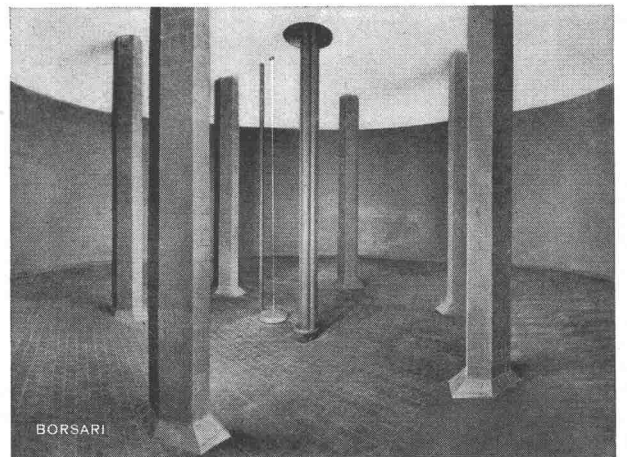
holoplast

Mobile Wände, voll oder verglast, für die rationelle Raumgestaltung. Diese mobilen Wände können jederzeit zerlegt und neuen Bedürfnissen entsprechend aufgestellt werden.



GRIESSER AG

Aadorf 052/4-7112	Bern 031/29261	Genève 022/338204	Lausanne 021/261840
Basel 061/346363	Luzern 041/27242	St. Gallen 071/231476	Zürich 051/237398



Flughafen-Immobilien-gesellschaft Zürich-Kloten
4 Tanks, total 2 800 000 Liter Heizöl

BORSARI HEIZÖL- u. BENZIN-TANKS

aus Eisenbeton mit Plattenauskleidung
für jeden Bedarf 50 Jahre Erfahrung

Erstklassige Referenzen

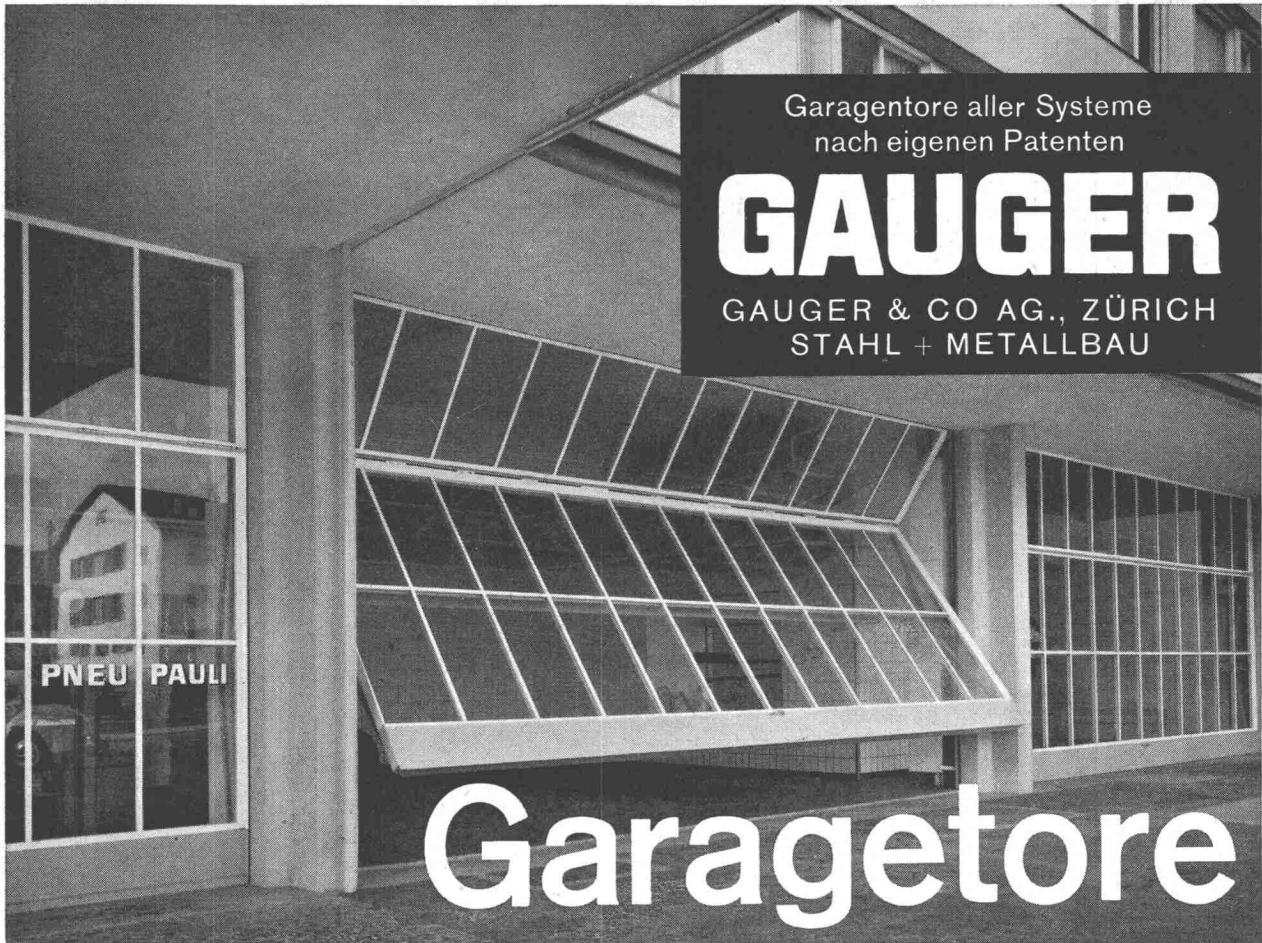
Keine Korrosion

Kein Unterhalt

BORSARI & CO., Zollikon - Zürich

Telephon (051) 24 96 18

Gegründet 1873



Garagentore aller Systeme
nach eigenen Patenten

GAUGER

GAUGER & CO AG., ZÜRICH
STAHL + METALLBAU

Garagetore

LITZLER & CO AG BASEL 7

Kamin- und Feuerungsbau

Projektierung und Ausführung:

**Kamine in Eisenbeton
und Backstein**

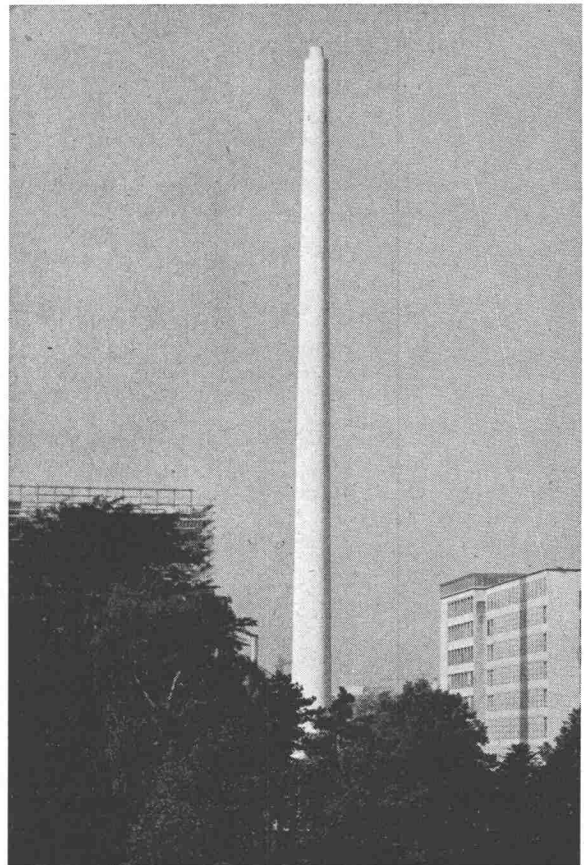
Industrieofenbau

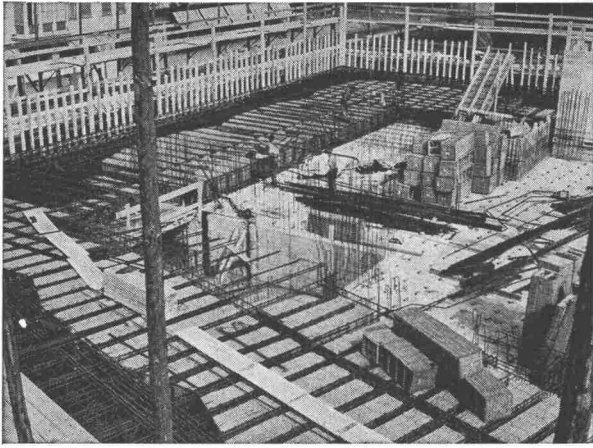
Kesseleinmauerungen

Rauchkanäle

sämtliche Reparaturarbeiten

Inselstrasse 61, Tel. 061 / 33 59 40





ROBUR Schilfrohrzellen für Betondecken

starke, betondichte Hohlkörper,
alle Dimensionen, verschiedene Ausführungen

Vorteile: Freie Konstruktion
Überbrückung von grossen Spannweiten
Decken ohne Unterzüge
Geringes Eigengewicht (Reduktion bis 200 kg/m²)
Entlastung von Trägern,
Stützen und Fundamenten
Vorzügliche Isolation
Preisgünstig
Offerten und Muster zu Diensten

VEREINIGTE SCHILFWEBEREIEN, ZÜRICH

Telephon (051) 28 43 63



Patent-Aufzugtreppe

Grösste Vorteile auf
kleinstem Raum

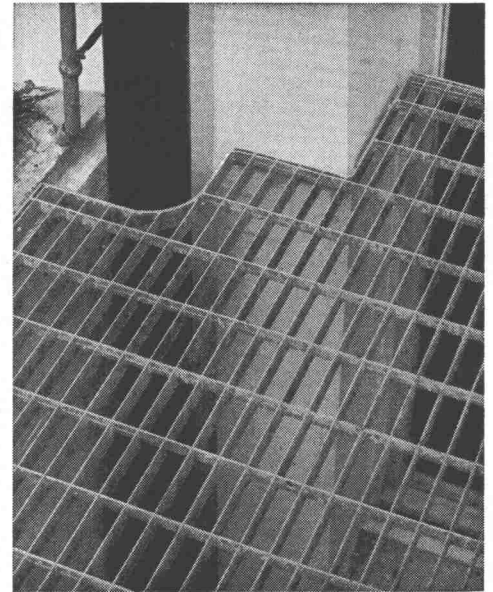
Schweizer Mustermesse Basel
Halle 8a, Stand 3138

**FELDMANN & CO. ★ HOLZBAU
LYSS** Telephon (032) 8 41 84 **Kt. BERN**

TEL. 051/933232

WALLISELEN-ZH

SIEGFRIED **Keller** AG

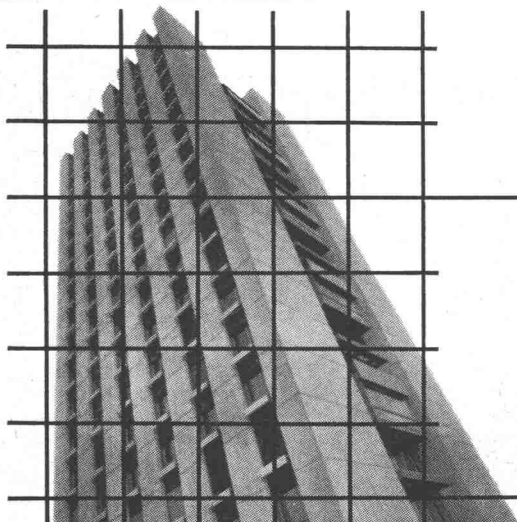


Schuhkratzrost

Podeste - Abdeckungen - Laufstege

Sämtliche Gitterrostkonstruktionen

System WEMA



Für rationellen Hoch- und Tiefbau
profilierte **PERFEKT** Stahldrahtnetze

Verlangen Sie Spezialkatalog mit Berechnungstabellen.

EMIL HITZ

Fabrik für Drahtgeflechte
Zürich 3/45 Grubenstrasse 29 Telephon 051-33 25 50
Zweigbetrieb Basel
Obere Rebgasse 40 Telephon 061-32 45 92

Bagger

Einmotoren-Universalbagger

MENCK M 40 0,4/0,45 m³
MENCK M 60 0,6/0,7 m³
MENCK M 90 0,9/1,0 m³
MENCK M 154 1,5/1,7 m³
MENCK M 251 2,25/2,5 m³

Mehrmotoren-Universalbagger

MENCK C 252 2,25/2,5 m³
MENCK D 360 3,6/4,0 m³
MENCK E 450 4,5/5,0 m³

Dreimotoren-

Spezialsteinbruchbagger

MENCK DN 3,6/4,0 m³
MENCK EN 4,5/5,0 m³
MENCK FN 6,1/7,0 m³

Rammen

MENCK-Rohrgerüst-Rammen

Nutzhöhe 17,5 bis 35 m
Halbautomatische Dampfzähle
Schnellschlagzähle
Vibrationszähle

Flachbagger

MENCK-Schürfkübelraupe
6,5 m³ Kübelinhalt

Menck-R-Eimer

Draglinekübel
0,36 bis 6,0 m³ Inhalt

Verladegreifer

0,3 bis 2,5 m³ Inhalt

Robuster

Vielzwecktransporter
mit auswechselbaren Mulden;
Tragkraft von 1,8 bis 4,65 t

Geräte für die Gesteinsaufbereitung

Betontürme

Zwangsmischer

Autobahnmischer

Turmdrehkrane

Lieferungs- programm

E. Frutiger & Co.
Baumaschinen
Winterthur
(052) 6 78 78

Die neue Beton- Emulsion der CTW

Procollit

Der flüssige Mörtelzusatz Procollit

bewirkt eine dauerhafte Verbindung von neuem und altem Mörtel oder Beton, ermöglicht das Erstellen von dünn-schichtigem Ausgleichsmörtel, bis Null auslaufend, ohne Rissbildung, gibt Überzügen erhöhte Abriebfestigkeit ohne Staubbildung, und ist resistent gegen Öle, eignet sich vorzüglich zum Verputzen von Kork- und Schaumstoffplatten.

Mit Procollit keine zeitraubende Spitzarbeit mehr.

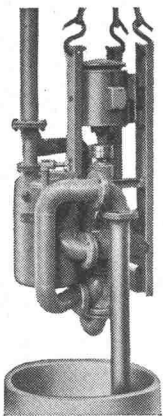
Unser Beratungsdienst erteilt Ihnen gerne jede gewünschte Auskunft.



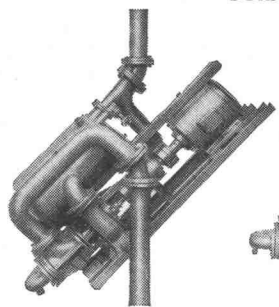
**Chemisch-Technische
Werke AG**

Muttenz-Basel Tel. 061/53 20 21

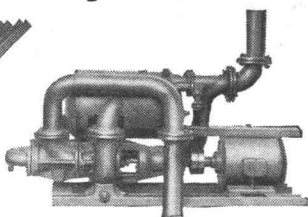
Zürich Bern Luzern
St. Gallen Chur Lausanne Genf Lugano



Selbstansaugende, ventillose



Saughöhen bis 9 m



Bau-Pumpen

System Lauchenaer

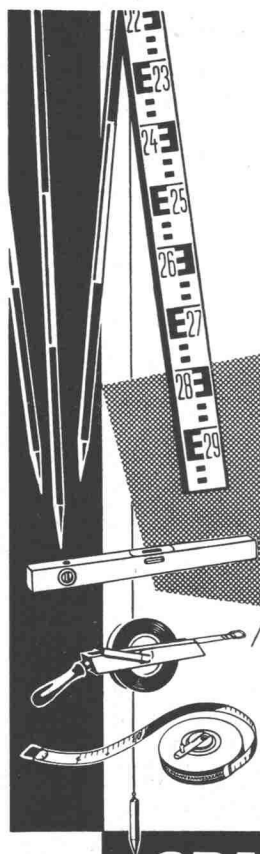
Dasselbe Modell für
vertikale, schräge oder
horizontale Aufstellung

Auch mietweise

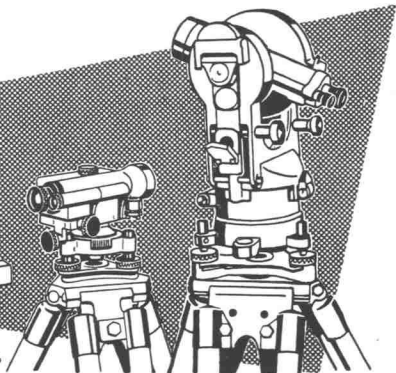
Gegründet 1871

Maschinenfabrik a. d. Sihl AG. Zürich

Telephon (051) 23 35 14

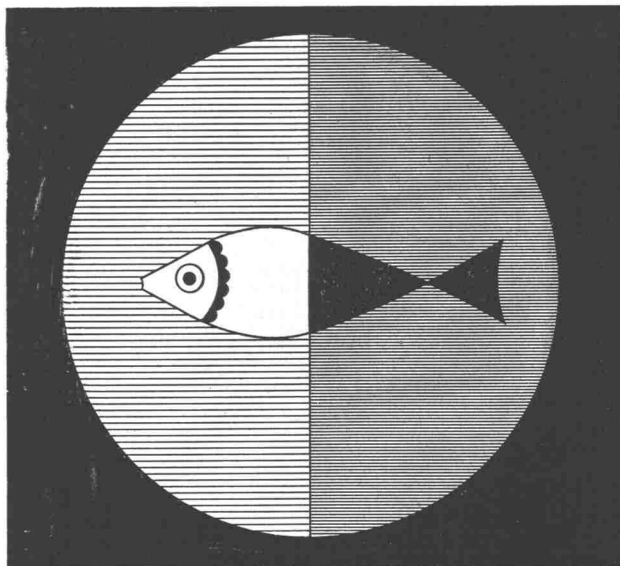


Nivelliere
Theodolite
Messgeräte
Bandmasse
Wasserwaagen



Fordern Sie
bitte Angebot
von

GRAB & WILDI AG
URDORF und ZÜRICH



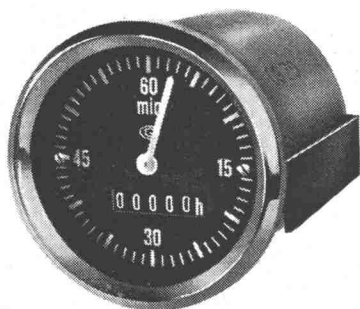
INTERNATIONALE
FACHMESSE
MIT FACHTAGUNG

PRO AQUA

Wasserversorgung
Abwasserreinigung
Müllbeseitigung

30. Sept. bis 7. Okt. 1961

in den Hallen der Schweizer Mustermesse Basel



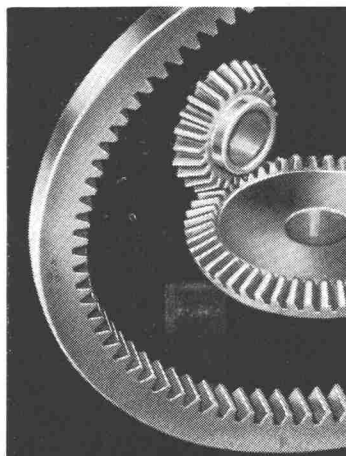
E. O. BÄR

Bern Fischermättelstr. 18

Zürich Scheuchzerstr. 70

Genève Rue Ed. Rod 16

**Wirtschaftlichkeit mit
Betriebsstundenzählern**



**Zahnräder
und
Verzahnungs-
arbeiten**

E. O. BÄR

BERN
FISCHERMÄTTELSTR. 18



Ausstellungshalle

Ingenieur-Holzbau

Projekte, Ausführung

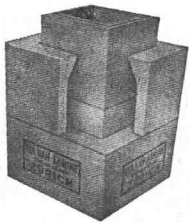
Lieferung von Hetzern-Ringdübeln

**Sämtliche Zimmer- und
Bauschreinerarbeiten**

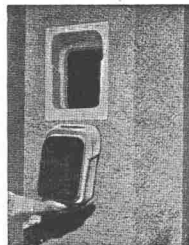
GEIGER & CIE BERN

**Elisabethenstrasse 11
Telephon (031) 89211**

Baue schnell und gut ...



Kamine

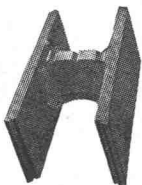


Russtüren

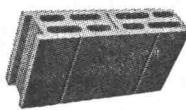
Vulkan-Baustoffe

SPRING + SÖHNE

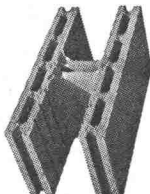
ZÜRICH UND DIETIKON
Telephon (051) 52 51 55



Schalungssteine



Zwischenwandsteine



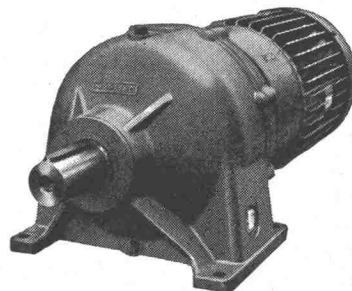
Isoliersteine

... baue mit SPRING-Steinen

KISSLING

Motorgetriebe

weit über
die Schweiz hinaus
bekannt



**Wir lösen jedes
Getriebeproblem**

Unsere Getriebe sind:

- formschön
 - niedrig im Preis
 - rasch lieferbar
- Normaldrehzahlen ab Lager.

Stirnradgetriebe bis 200 PS, Planetengetriebe bis 150 PS, Trommel- u. Schneckengetriebe bis 25 PS, stufenlose Getriebe bis 8 PS, Spezialgetriebe

**L. Kissling + Co Maschinenfabrik
Zürich-Seebach
Telefon 051/466400**

Kunststeintreppen

Hartkunststeinplatten in diversen Formaten, 20/20 cm bis 50/50 cm in erstklassiger Bearbeitung

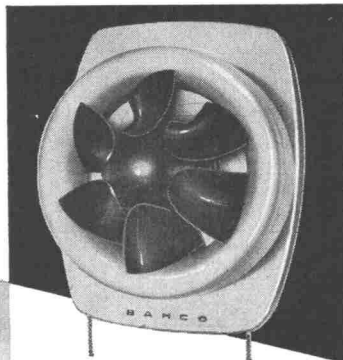
Umfangreiches Musterzimmer

Offertabgabe für Lieferung oder fertig versetzt

Verlangen Sie unverbindliche technische Beratung

MARMOR-MOSAIKWERKE BALDEGG AG., BALDEGG/LU **Telefon (041) 881054**

BAHCO-SILENT



Küchenplanung!

Bitte beachten: Keine Oberbauten über dem Kochherd, dafür einen BAHCO-SILENT-Küchenventilator vorsehen, der die aufsteigenden Kochdämpfe rasch ins Freie befördert.

Resultat: Angenehmere Arbeitsbedingungen — nie mehr Kochgerüche in den Wohnräumen und im Treppenhaus.

Preis Fr. 186.—.

Verkauf durch die Installationsfirmen. Prospekte durch die Generalvertretung:

Walter Widmann AG - Zürich 1

Löwenstrasse 20

Telephon 051 / 27 39 96



Tonwerk Lausen AG

Feuerfeste Erzeugnisse

Ausgusstein aus Schamotte für Stahlgießpfanne.

Ausserdem empfehlen wir unsere hochfeuerfesten Steine in Sillimanit, Korund Karborundum



KAMM & CO.
Zentralheizungen
BERN

Gerbergasse 7b
Telephon (031) 3 35 37



kamm

SUPERPRESS Pressluftschläuche



Wer sich Betriebsunterbrüche nicht leisten will, arbeitet mit

«Superpress»

Der «SUPERPRESS»-Pressluftschlauch mit dem roten Kennstreifen und dem dicken, hellen Aussengummi ist auf den meisten Baustellen anzutreffen. Der «SUPERPRESS» ist dank seinen starken Spezial-Klößeleinlagen, seiner ölbeständigen Innenschicht und seiner Widerstandskraft gegen Abrieb als Pressluft- und Bagger-Schlauch überall bevorzugt, selbst bei den härtesten Stollenarbeiten.

Der Schlauch ist in allen Dimensionen zwischen 13 und 75 mm Lichtweite ab Lager lieferbar, auf Wunsch mit passenden Kupplungen fertig eingebunden. Es lohnt sich bestimmt, den «SUPERPRESS» zu verwenden; denn Sie vermeiden damit kostspielige Betriebsunterbrüche.

FILIALE:

GENEVE, 52, rue des Bains, Tél. (022) 24 73 62

Angst & Pfister A/G.

Zürich Stampfenbachstrasse 144 Telephon 26 97 01

Für die Lösung Ihrer schwierigen
Bauprobleme folgender
Spezialgebiete:

Für die Kantonsschule Winterthur
lieferten wir 1400 m² ELASTIZELL-
Porenbeton auf die Flachdächer,
als Gefällsbeton und therm. Iso-
lierung mit Entlüftung.

FLACHDÄCHER FASSADEN UNTERLAGSBÖDEN

haben wir besonderes Interesse. Technische Berechnungen und die Ausarbeitung von Vorschlägen erfolgen kostenlos.

ELASTIZELL-Porenbeton für begehbare Dachisolierungen und Spezialkonstruktionen — rowapor-Kunstharz für isolierende Fassaden-Verputze und -Anstriche (insbesondere für Renovationen) — MIROL und PCI-Siegel für Zementböden-Oberflächenhärtung und -Imprägnierungen — Wir stehen mit Offerten und langjähriger Erfahrung zu Ihrer Verfügung.

rowa ag

Rüti ZH, Telephon (055) 4 48 13
Kunstharz- und Isolierbaustoffe



R. RIGLING & CO.

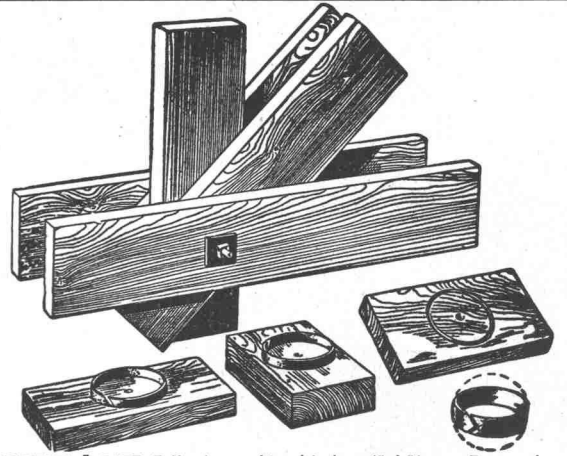
ZÜRICH-OERLIKON

Telephon (051) 46 82 25 Leutschenbachstrasse 44

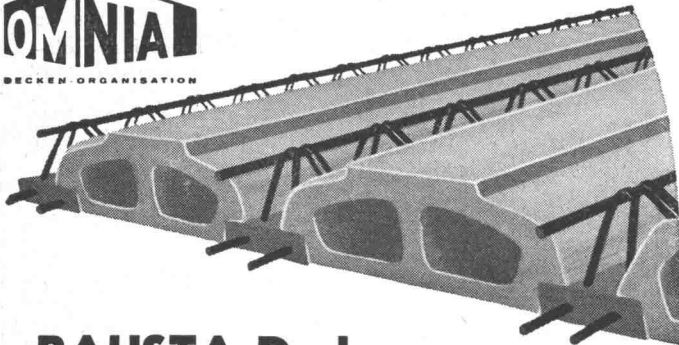
Für Ihre Holzkonstruktionen:

Ringdübel System RIGLING

Verlangen Sie unsere Preisliste



RINGDÜBEL + PATENT, Knotenpunktverbindung für hölzerne Tragwerke



BAUSTA-Decke + Patent Nr. 342357

Hochwertige und gleichbleibende Qualität der automatisch geschweissten Stahlträger - ausgezeichneter Verbundträger - vielseitiges Anwendungsgebiet - geringes Gewicht - einfache Verlegungsmethode.

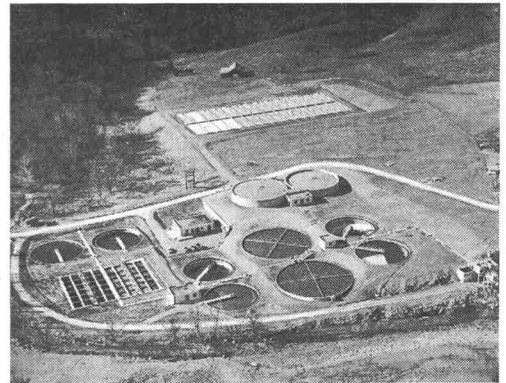
Ein Erzeugnis der internationalen OMNIA-Decken-Organisation mit über 300 Lizenzwerken in Europa und Uebersee.

OMNIA - Decken-Organisation Schweiz:

Zentrale: FISCA AG, Leimenstrasse 76
Basel

Telefon: (061) 24 66 52 und 24 66 53

Lizenzwerke: Baustein- und Betonwarenfabrik AG.,
Spreitenbach AG (051) 88 84 78
Wilhelm Brodtbeck AG., Zementwarenfabrik,
Pratteln BL (061) 81 50 12
Baubedarf und Zementwaren Gustav Hunziker AG.,
Ins-Anef BE (032) 8 32 82
Emile Monney, Matériaux de Construction, Route
de Vernier 133, Genève (022) 34 52 33 / 34 52 34
Procim S. A., Fabrique de Produits en Ciment,
Monthey VS (025) 4 25 97 / 4 27 26



Automatische Rechen, Rechengut- und Kehrriht-Zerkleinerungs-Maschinen

Absetzbecken (Rund- und Rechteckbecken)

Biologische Abwasserreinigung

Faulkammerausrüstungen

Kombinierte Abwasserreinigungsanlagen für kleine Gemeinden und Institutionen

Industrielle Abwasserreinigung

Flotationssysteme

Alpha AG. Nidau

Tel. (032) 2 46 92

ANTIPERPORAN IST FÜHREND

Auskleidung von Reservoiren,
Trinkwasser- und Kläranlagen,
Schwimmbädern, Schächten,
Silos, Tunnels, Fabrikräumen,
Öltanks

Gutachten und Expertisen



ANTIPERPORAN bewährt sich seit Jahren zur Auskleidung und Abdichtung von Bauwerken aller Art.

ANTIPERPORAN, in mehreren Materialtypen hergestellt, ist beständig gegen Gas, Öl, Wasser, Säuren, Laugen usw.

ANTIPERPORAN ist EMPA-geprüft, Atteste sowie Kundenreferenzen stehen zur Verfügung, Dank 10jähriger Forschung und Erfahrung sind ANTI-PERPORAN-Auskleidungen heute führend.

Unsere Spezialisten arbeiten im In- und Ausland. Wir bieten Ihnen einen erstklassigen Kundendienst und weitgehende Garantien für Material und Arbeit.

Unterbreiten Sie uns Ihre Auskleidungs- und Abdichtungsprobleme, wir werden auch für Sie die vorteilhafteste Lösung finden.

ANTIPERPORAN AG, BERN

Postfach 123, Bern-Kornhaus

Telephon 031-86012

Flumser Steinwolle MATTEN



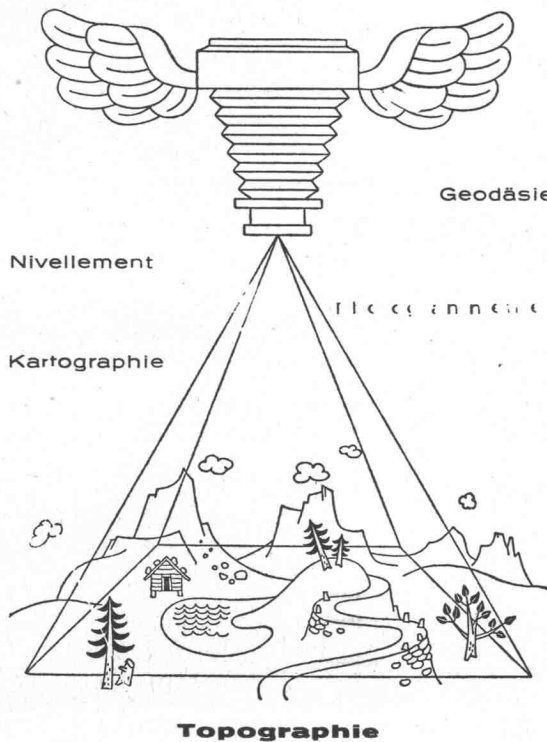
für Wärme-
und
Schallisolation.
Feuerhemmend,
anorganisch,
erschütterungsfest.
Extra-verfilzt.

Schmelzwerk Spoerry AG
Flums SG Tel. 085/83148

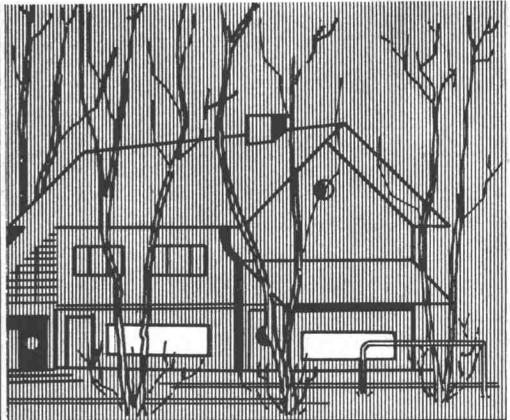
jetzt 30% leichter

HANS LEUPIN

TECHNISCHES BUREAU TEL. 4 46 50
BERN



bis 15% Brennstoffeinsparungen



SIGMA-Junior

Die automatische
witterungsabhängige
Zentralheizungs-Regulierung
für Kleinbauten



SIGMA-Junior steuert
Ölfeuerungen oder
Motorventile

Seine Reguliereigenschaften
entsprechen denjenigen
des seit Jahren
hervorragend bewährten



LANDIS & GYR AG, ZUG

Garagetore

Rolladen



Metallfenster

Metallbauwerkstätte Biel

Filialen in Basel, Bern, Lausanne, Luzern, Neuchâtel, Solothurn, Winterthur



Gegr. 1865

Tel. (052) 7 21 21

Vollautomat. Kühl- und Gefrieranlagen

für das gesamte Gewerbe und die Industrie

Thermische Isolierungen

gegen Wärme- und Kälteverluste sowie Schall- und Bausolationen

Laden- und Kühlmöbelbau

Kühlvitrienen, Verkaufskorpuse, Kühlschränke, Bar- und Buffetanlagen

Armaturen- und Apparatebau

speziell für die Getränkeindustrie, Wasseraufbereitung und -filtration

Oberflächen- und Härtetechnik

Metallveredlung spez. Nicronverfahren für höchstbeanspruchte Maschinenteile aus der Maschinen-, Textil-, Kunststoff-, chemischen, Fahrzeug- und Flugzeugindustrie.

A. SCHELLENBAUM + CO AG
WINTERTHUR



Die altbewährte
Schweizermarke
für Rabitz
jeder Art.

SD
L SCHWEIZ. DRAHTZIEGELFABRIK AG. LOTZWIL



Feuerfeste Produkte

BAU- & INDUSTRIE-KERAMIK A.-G. LAUSEN

vormals:

A.-G. VERBLENDSTEINFABRIK LAUSEN

Klinker

Steinzeug

HANDY ANGLE

HANDY ANGLE-Konstruktionsprofile sind in vier Grössen lieferbar — für jeden Zweck und jede Belastung erhalten Sie den geeigneten Winkel.

Blechtafelre in den Breiten von 20, 30, 45, 60 und 75 cm.

das beliebte und bewährte Baukasten-System, bietet Ihnen tausendfältige Konstruktionsmöglichkeiten.

wenig Mitteln Sie dank HANDY ANGLE Ihre Projekte verwirklichen können.

- **ist äusserst preisgünstig.** Sie werden überrascht sein, mit wie
- **ist platzsparend.** Jeder ungenützte Winkel lässt sich verwerten. — HANDY ANGLE bringt Ordnung und Uebersicht. Abänderungen oder Erweiterungen lassen sich mit wenig Kosten bewerkstelligen.
- **ist schnell und kinderleicht montierbar.**
- **ist enorm tragkräftig.** Selbst Palettengestelle für schwerste Lasten lassen sich mit HANDY ANGLE erstellen (siehe Abbildung).

HANDY ANGLE — ein Welterfolg. In der Schweiz allein ca. 400 000 m verkauft!



Unser Verkaufsprogramm umfasst ausserdem:
Rohr-, Ganzstahl-, Paletten- und Spezialgestelle
Büro- und Betriebsmobiliar, wie Kleiderschränke, offene Garderoben etc.
Hydraulische Arbeitsbühnen
Elektro- und Diesel-Stapler, Hand- und Elektro-Hubwagen
Hydraulische Hebe- und Verladebühnen, Hebezeuge, Warenaufzüge etc.
Lagerbehälter aus Stahlblech, Kunststoff, Leichtmetall und anderem Material
Fahrradständer und Motorrad-Unterstände

H U L F T E G G E R & C O . A G S T Ä F A / Z H

Eigener Montagedienst
Tel. (051) 74 90 33—36

Das Problem

LUFT

beschäftigt vielerorts auch den Architekten. — Uebertragen Sie uns diese Sorge, wir suchen immer nach der günstigsten Lösung.

**Klimaanlagen
Luftheizung
Luftbefeuchtung
Lufttrocknung
Entnebelung
Luftfiltrierung
Ventilationen jeder Art**

Referenzen in der ganzen Schweiz.
Wir kommen gerne auch zu Ihnen.



WERA-Apparatebau AG. Bern

Gerbergasse 23/33, Tel. (031) 3 99 11



Automatische Alarmanlagen gegen Feuer —
Einbruch — Ueberfall

**Architekten empfehlen ihren
Bauherren:**

Ultraschall-Raumschutz

verhindert jeden Durchbruch durch Wände,
Böden und Decken

Alarmglas

für Schaufenster mit wertvollen Auslagen

Signaphon-Telealarme


übermittelt jeden Alarm automatisch an
verschiedene Stellen über beliebige Distanz

Projekte und Kostenvoranschläge durch

SECURITON AG, Zollikofen

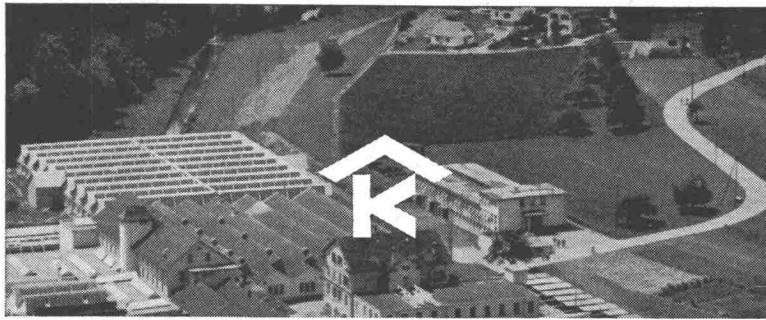
Birkenstrasse 15, Telephone (031) 65 04 92



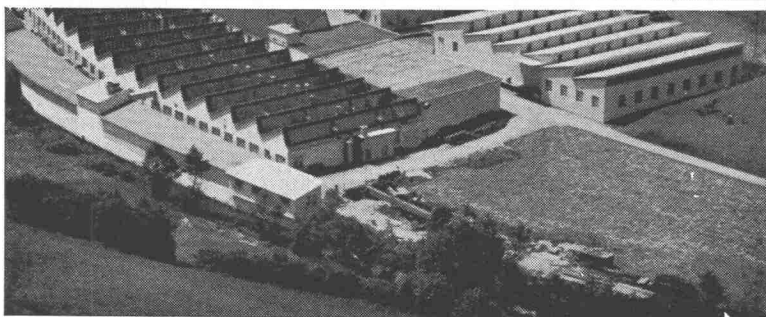
**Gebr.
Tuchs Schmid AG** 
Frauenfeld

Hallen in Stahl

10



KULLY GLASDÄCHER



Kittlose Oberlichter
für Shed- Sattel- und Pultdächer

Parallelöffnende Ventilations-
flügel «AIREX»

A. Kully A. G. Glasdachwerke Olten

Betonarbeiten armiert mit

BOX STAHL

naturhart, als einziger hochwertiger Schweizer
Baustahl IIb ohne Festigkeitseinbuße schweißbar

MONTEFORNO, Stahl- und Walzwerke AG, BODIO



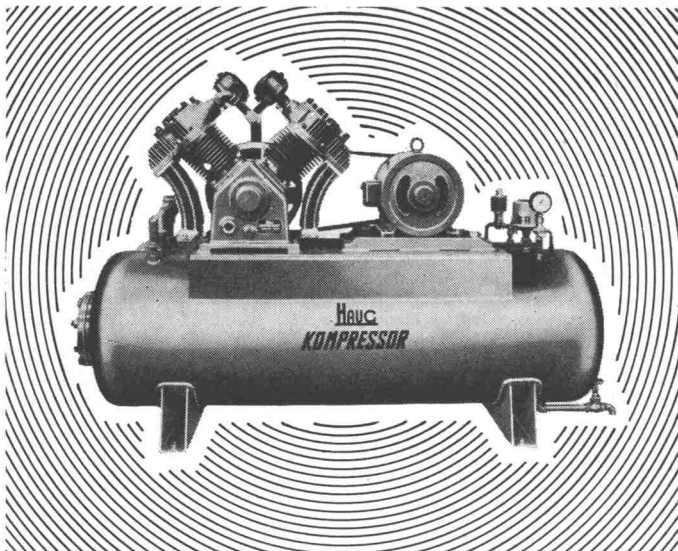
Spezial-Betonröhren
«Phlomag»

comolli

Comolli's Erben AG. Bremgarten

Telefon 057/71414

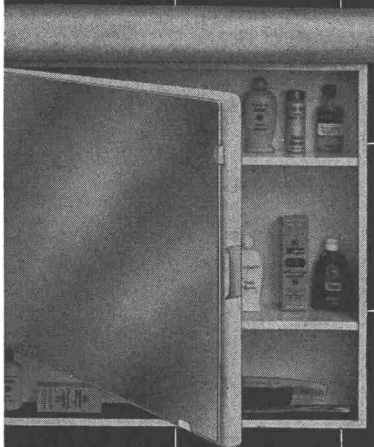
Vertretung für die Kantone Baselstadt und Baselland: **GEBR. KOHLER AG., LÄUFELFINGEN** Baumaterialienhandlung



Haug KOMPRESSOREN

VAKUUMPUMPEN LUFTFILTER FÜR JEDEN ZWECK
FRITZ HAUG AG., MASCHINENFABRIK, ST. GALLEN
 AUSSTELLUNG UND VORFÜHRUNG BEI
ERNST HAUSAMANN & CO. ZÜRICH 3/45
 UETLIBERGSTRASSE 15

Schneider Toilettenkasten



rostfrei

Bieten grossen
Komfort
und besseres
Aussehen.
Vereinfachen die
Installationen.

Ersparen
separate
Anschaffung und
Montage von
Spiegel,
Glastablar,
Steckdosen und
Beleuchtung.

Die preisgünstigen,
rostfreien
Schneider-
Toilettenkasten
bewähren sich
seit Jahren.



Prospekte und
Auskünfte durch:

W. Schneider + Co.

Metallwaren-
fabrik,
Langnau-Zürich,
Tel. 051/92 34 77

Schaffroth & Späti

WINTERTHUR
PFLANZSCHULSTR. 28

INHABER: MAX SPÄTI & CO.

ASPHALT- UND BODENBELÄGE
TELEPHON 052 / 2 20 95

Gussasphalt-Flachdächer
Kiesklebedächer jeder Art
wasserdichte Isolierungen
Hartgussasphalt-Böden
Flintkote-Beläge
LINOLITH-Kunstholz-Dauerbeläge
HARTBETON-Böden

Bau-Entfeuchtung

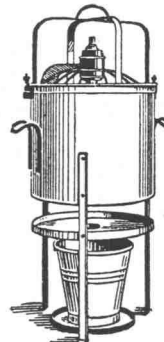
wie Neubau Schweiz.
Bankverein Zürich

Austrocknung

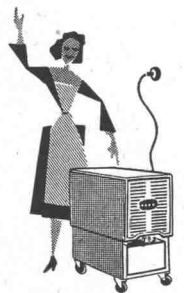
aller zu feuchten

Räume

wie Archive, Lager,
Souterrain-Räume
Keller etc.



Exsiccator



Oasis-Entfeuchter
für bewohnte Räume

H. Krüger, Ing. - St. Gallen
Berneckstrasse 44 Telephone (071) 22 57 20

BASALTWOLLE

«BASALAN»

Hochwertige
Isolierung
ohne Mehrkosten.

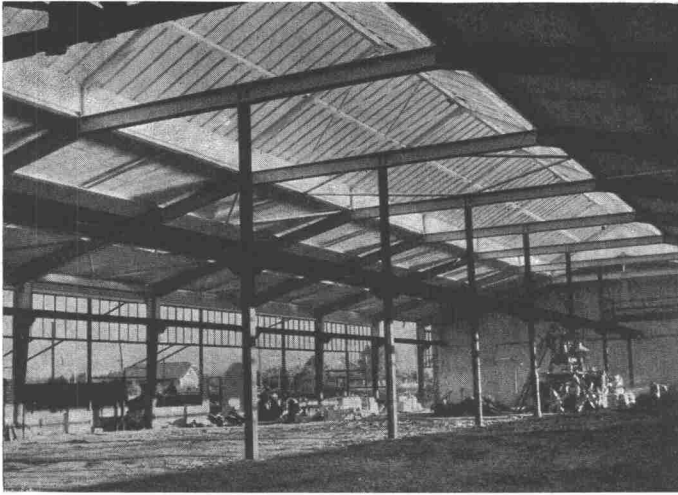
Jetzt auch Platten u.
Schalen



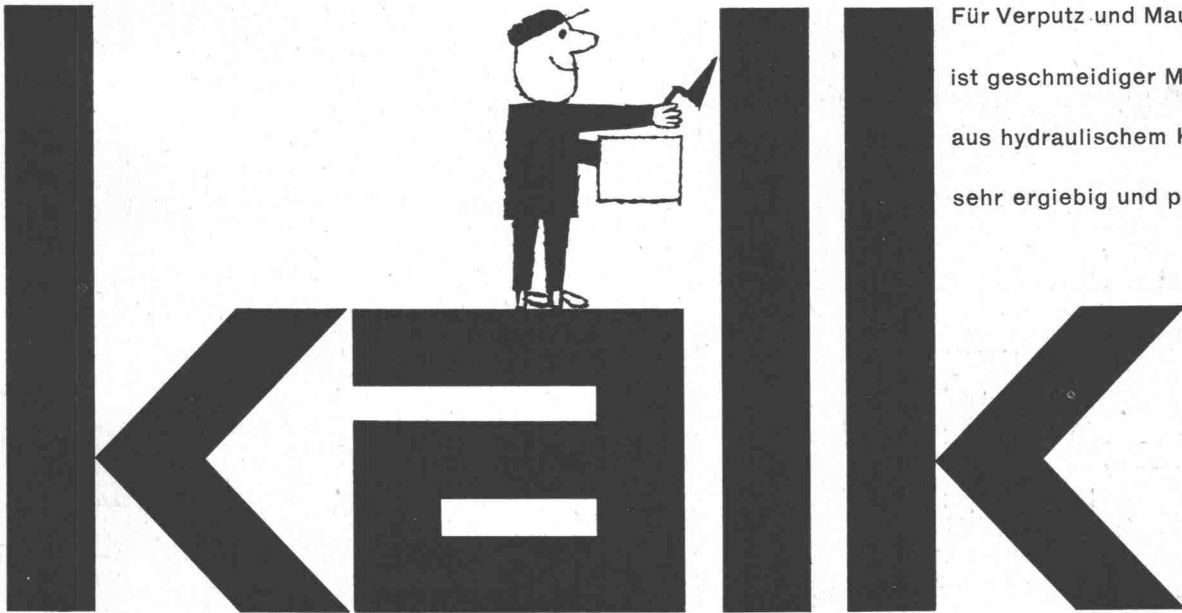
Einzig langfaserige
Steinwolle, beste Filz-
fähigkeit, unbrennbar,
dauerhaft, bruchfest.

Gegen Kälte, Wärme, Schall, für
Böden, Wände, Dächer. Trittschall-
dämmung. Lose u. in div. Matten.

OTTO F. GISS Tel. (061) 46 05 12 **MÜNCHENSTEIN**



HANS KISSLING
EISENBAU AG
BERN Stahlbau,
 Metallbau, Torbau



Für Verputz und Mauerwerk
 ist geschmeidiger Mörtel
 aus hydraulischem Kalk
 sehr ergiebig und preiswert

AG Kalk Zürich

Cupolux - das modernste Oberlicht

Kantonsbibliothek Aarau



die erste und seit jeher führende Lichtkuppel
 jetzt mit Bügelbefestigung für absolute Dilatationsmöglichkeit
 Cupolux vergilbt nicht
 12 international genormte Formate, rund, quadratisch, rechteckig



Verlangen Sie Offerten und Referenzen

Allmendstrasse 7 Zürich 2 - Tel. 051 / 25 79 80



«WIPPERMANN»
Präzisions-Rollenketten-
Antriebe
für hohe Ansprüche

**Komplette
Antriebe ab Lager**

Verlangen Sie Katalog 160 B

WILH. PLÜSS ZÜRICH 1
Talstraße 66 Telephone (051) 2752 01/2727 80 Postfach Zürich 39

beton ag

liefert und montiert
vorfabrizierte Beton-
konstruktionsteile wie
Stützen, Träger, Binder
sowie auch ganze Objekte

BETON AG VILLMERGEN ☎ 057 6 3311



GUNNAR ROMEGIALLI AG.
WINTERTHUR
Tel. (052) 2 11 86

Industrieöfen
Abfallverbrennungsöfen
Hochkamine
Spezialkamine für Heizungs-
anlagen
Absetzkammern
Reparaturen aller Art

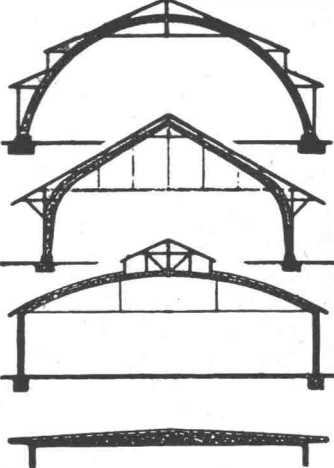
gegr.
1881

THE UNITED
STEEL
COMPANIES LTD
SHEFFIELD
ENGLAND

**Maschinenbau-,
rostfreie- und
säurebeständige
Stähle**
in jeder Form

Eisenbahnmaterial

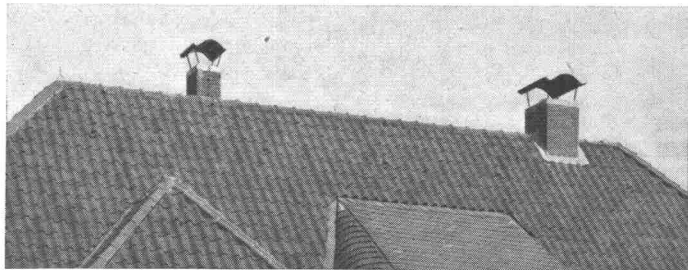
UNISTEEL AG BERN
Laupenstrasse 4 Telephone 031/28693



**B. ZÖLLIG
SÖHNE**
Holz-Konstruktionen
ARBON

Spezialität
**AUSFÜHRUNG in der
HETZERBAUWEISE**

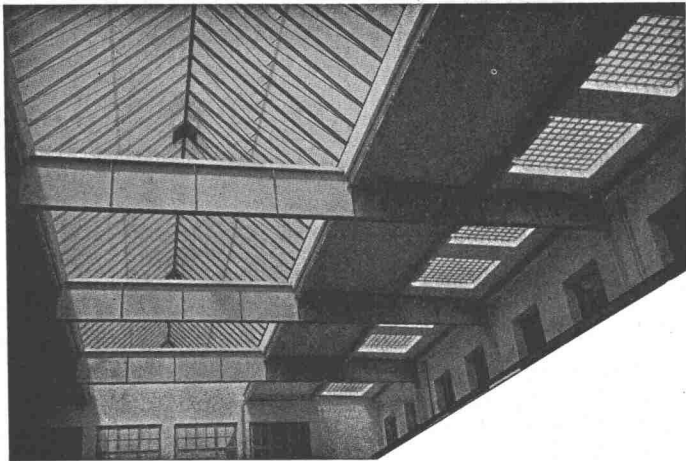
FÜR LAGER-, TURN- UND
FABRIKHALLEN
LEHRGERÜSTE UND
KIRCHEN
RISSFESTE SÄULEN



Hamelner-Kupfer-Kaminhüte

Elegant, preiswert, einfach zu versetzen. Für Offerte Kamin-
Innen- und -Aussenmasse angeben.

Edm. Diebold, Zürich 37 Habsburgstr. 33
Tel. (051) 44 85 60



Kittlose

Glasdächer

Glasbeton-Oberlichter, begeh- und befahrbar

Glasbaustein-Wände

WALTHER & MÜLLER

GLASBAU AG., BERN

Telephon (031) 2 49 12

Preislich sehr günstig

Architektur und Reliefmodelle

in jedem Material, exakte Arbeit, kurzfristig
lieferbar.

J. Vogler, Modellbau, Neuenhof AG, Nelken-
str. 3, Tel. (056) 6 09 85.

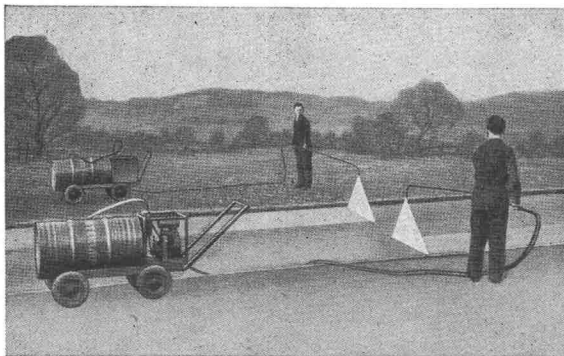
OMEGOLIN

Rostschutz- und Dichtungslack auf Bi-
tumenbasis. Streichfertig, schnelltrock-
nend, von grosser Elastizität.

bacher

BACHER AG. REINACH-BASEL

"Ritecure"
LA MEILLEURE PROTECTION DU BETON
BESTER BETONSCHUTZ



Das seit 25 Jahren erprobte Produkt!

Das unentbehrliche Betonschutzmittel für die Herstel-
lung von Autobahnen, Bundesstrassen, Flugplätzen, für
den Hoch- und Tiefbau.

Photokopien der EMPA-Versuchsergebnisse stehen gerne
auf Wunsch zur Verfügung.

Eine Betonfläche von 1 500 000 m² ist bis Ende 1960 in
der Schweiz mit «RITECURE» bespritzt worden.

Fabrik und Verkaufsstelle für die Schweiz:

Aktiengesellschaft Ritecure-Verfahren
Chavannes-Renens

Av. de la Gare 7bis — Tel. (021) 25 58 22

Wir isolieren

Ihre Präzisionsmaschinen
gegen störende Einflüsse von Erschütterungen

Ihre Hämmer und Pressen
zum Schutze von Maschinen, den betriebseigenen
Bauten und der Umgebung

Trittschall- und Bodenisolierungen
durch unsere patentierten Korkaero-Platten

Verlangen Sie kostenfreie Beratung durch

VAPOR AG. ZÜRICH 2

C.-F.-MEYER-STRASSE 14

TELEPHON (051) 25 41 10



ABTEILUNG ISOLATION

STS

Schweiz. Technische Stellenvermittlung
Service Technique Suisse de placement
Servizio Tecnico Svizzero di collocamento
Swiss Technical Service of employment

Zürich, Lutherstr. 14, Tel. 23 54 26. Telegr. STSINGENIEUR ZÜRICH.
 Für Stellensuchende Einschreibgebühr 3 Fr. für 3 Monate. Bewerber
 wollen Anmeldebogen verlangen. — *Auskunft* über offene Stellen und
Weiterleitung von Offerten erfolgt *nur gegenüber Eingeschriebenen*.

INDUSTRIE - ABTEILUNG :

- 171 **Je ein Techniker-Konstrukteur und Maschinentechniker** mit Praxis, möglichst im Apparatebau f. d. chem. Industrie, Fabr. Kt. Zürich.
- 175 **Heizungsingenieur oder -techniker** mit Praxis für Projekt, Ausführung und Bauleitung von Zentralheizungsanlagen, geeignet für den Verkehr mit Architekten, Bauherren, Unternehmern und Vertretern. Kenntnisse in Lüftungsfragen erwünscht. Kleinerer Betrieb in Basel.
- 177 **Dipl. Maschinentechniker** mit Praxis, wenn möglich auf dem Gebiet der Filterkonstruktionen und -anwendungen, für den Verkauf im Innen- und Aussendienst im In- und Ausland. Deutsch, Französisch, Ingenieurbüro in Genf.
- 179 **Ingénieur** qualifié pour organiser et diriger un service de ventes en Italie. Capable d'analyser le marché et préparer un programme de promotion de ventes. Italien, anglais et français. Société de vente d'équipements fabriquées en USA et en Italie à Rome.
- 391 **Je 1 Heizungstechniker und Sanitärtechniker** (evtl. qualifizierte Zeichner) mit Praxis zur selbständigen Bearbeitung von Projekten und Ausführungen. Stadt im Kanton Bern.
- 409 **Junger dipl. Maschinentechniker** mit etwas Praxis für Konstruktion, Werkstattbeaufsichtigung und später evtl. auch Verkauf von Maschinen für die Getränke-, Nahrungsmittel- und chemische Industrie, Zürich.
- 443 **Technicien-électricien** capables pour études, projets et plans d'exécution pour installations à courant fort, éventuellement courant faible et éclairagisme, en outre dessinateur-électricien. Bureau d'ingénieur S. I. A. à Lausanne.

451 **Dipl. Elektroingenieure und -techniker**, Fachrichtung Schwachstrom-Hochfrequenztechnik für Labor- und Konstruktionstätigkeit. Fabrik elektrischer Apparate und Maschinen, Nähe Zürich.

BAU - ABTEILUNG :

- 198 **Eisenbetontechniker** mit Praxis, für statische Berechnungen und Planbearbeitung; ferner **Eisenbetonzeichner**. Ing.-Büro Zürich.
- 216 **Eisenbetontechniker** mit Büro- und Bauplatzpraxis. Ferner je 1 gelernter **Eisenbeton- und Tiefbauzeichner** mit Praxis. Ing.-Büro Zentralschweiz.
- 254 **Baufachmann** (Techniker oder Zeichner, auch ältere Bewerber) mit Praxis für Arbeitsvorbereitung, Termin- und Materialkontrolle, Planbearbeitung, Rapportwesen etc. Zementwarenfabrik Kt. Bern.
- 256 **Dessinateur en bâtiment**, ayant quelque pratique. Bureau d'architecture, Lausanne.
- 282 **Dipl. Bauingenieur oder Tiefbautechniker**, guter Statiker mit etwas Praxis für Eisenbetonbau und allg. Tiefbauten, Ingenieurbüro im Tessin.
- 348 **Architekt** mit Praxis und künstlerisch begabt für Projektierung grosser Ueberbauungen (Geschäftshäuser, Einkaufszentren, Wohnkolonien), ferner **Hochbauzeichner** mit Praxis. Grossunternehmung Zürich.
- 350 **Hoch- oder Tiefbautechniker** mit Praxis für Büro und Bauplatz. Hoch- und Tiefbaugeschäft in grosser Ortschaft Kt. Appenzell/AR.
- 352 **Hochbauführer** mit mehrjähriger Praxis als selbständiger örtlicher Bauleiter eines öffentlichen Gebäudes (Bausumme 10 Mill.). Eintritt spätestens Herbst 1961. Anstellungsdauer einige Jahre. Architekturbüro in Stadt der Nordwestschweiz.
- 354 **Eisenbetontechniker oder -zeichner** für Konstruktionspläne in Eisenbeton-Hoch- und -Tiefbau, Ingenieurbüro Zürich.
- 356 **Technische Beamte** (dipl. Hochbautechniker und Bauführer mit mehrjähriger Praxis, gelernte Hochbauzeichner mit Praxis) für das Kant. Hochbauamt einer grossen Stadt der Nordwestschweiz. Bewerbungen bis 23. Juni.
- 358 2 **jüngere Architekten** als Mitarbeiter bei der Entwurfsgruppe der Bauabteilung auf dem Gebiete des ländlichen Siedlungswesens. Gemeinnützige Siedlungsgesellschaft in Bonn (Deutschl.)

Gusseiserne Hochdruckröhren mit Stemm- u. Schraubmuffen

Formstücke — Armaturen

Schweizer Normalien
 Lager in Winterthur



für normalen und
 höhern Betriebsdruck

KAGI & Co. TELEPHON No. 2 24 15 WINTERTHUR

Kleines Ing.-Büro, S. I. A.

sucht AUFTRÄGE

Kurze Termine

Offerten unter Chiffre ZW 1047 an Mosse-Annoncen AG., Zürich 23.

Dipl. Bauingenieur, Statiker

sucht HEIMARBEIT

Offerten unter Chiffre ZU 1035 an Mosse-Annoncen AG., Zürich 23.

Ich suche den

BAUFÜHRER

für den

Neubau der Universitätsbibliothek

in Basel.

Stellenantritt: spätestens im Herbst 1961.

Otto H. Senn, Architekt BSA/S. I. A., St. Johannvorstadt 17, Basel, Tel. 061/24 37 17.

GEMEINDE ZOLLIKON**Stellenausschreibung**

Beim Bau- und Vermessungsamt Zollikon ist die Stelle eines

Hochbautechniker-Bauführers (evtl. Architekten)

für Planungs- und Projektarbeiten, Bauleitungen, Beratung der Bauinteressenten und Bearbeitung von Angelegenheiten der örtlichen Baupolizei neu zu besetzen. Eintritt nach Vereinbarung.

Besoldung im Rahmen der geltenden Besoldungsverordnung. Bewerber belieben ihre Anmeldung mit Lebenslauf und Gehaltsansprüchen zu richten an Gemeinderat Hans Weideli, Bauvorstand, Seestr. 20, Zollikon.

Der Gemeinderat.



Grosses Industrieunternehmen auf dem Platze Zürich **sucht** im Zusammenhang mit dem Ausbau und der neuen Aufgabenstellung seiner Bau-Abteilung

Architekten/Bauführer Dipl. Bautechniker Hochbauzeichner

für interessante Aufgaben im Bereiche des Industrie- und Wohnungsbaues. Einsatz und Stellung nach Eignung.
Dauerstelle — zeitgemässe Salarierung — Pensionskasse — 5-Tagewoche.
Interessenten belieben ihre Offerte mit den üblichen Unterlagen und unter Angabe der Saläransprüche einzureichen unter Chiffre P 49853 Z an **Publicitas, Zürich 1.**

Die **Regionalplanungsgruppe Bern** sucht einen

PLANER

zur selbständigen Bearbeitung von Orts- und Regionalplanungen. Es wird ihm als Stellvertreter des Regionalplaners (Chef des technischen Büros) ein eigenes Arbeitsgebiet zugeteilt.

Wir wünschen eine initiative, charakterfeste Persönlichkeit mit Erfahrung im Planungs- und Bauwesen, Gewandtheit im Verkehr mit Behörden, Sinn für Zusammenarbeit, Verständnis für Rechtsfragen, Hochschulbildung, jedoch nicht Voraussetzung, guten Kenntnissen der französischen Sprache, event. französischer Muttersprache.

Wir bieten ein interessantes Tätigkeitsgebiet, gute Bezahlung, Möglichkeit des Eintrittes in eine Pensionskasse, Autoentschädigung, und fortschrittliche Arbeitsbedingungen.

Bewerbungen mit den üblichen Unterlagen, Angabe der Lohnansprüche und des frühesten Eintrittsdatums sind an den **Präsidenten der RPG Bern, Fürsprecher H. Siegenthaler, Münsterplatz 3, Bern**, zu richten.

Gesucht

Bauführer

(Bauingenieur oder Tiefbautechniker) auf Stollenbaustelle im Gebirge (mit Auto erreichbar, Dauer ca. 4 Jahre).

Verlangt werden gründliche Kenntnisse im Stollenbau, Selbständigkeit in der Führung einer Baustelle, französ. Sprachkenntnisse erwünscht.

Handschriftliche Offerten an **Ing. W. Baumann, Bahnhofstrasse, Altdorf.**

BAUZEICHNER

findet gut entlohnte Dauerstelle in grösserem Holzbaugeschäft mit Architekturbüro.

Wir bieten: Helle, sonnige Arbeitsräume, gutes Arbeitsverhältnis u. Pensionskasse. Jeden 2. Samstag frei.

Wir verlangen: Saubere und zuverlässige Bearbeitung von Projekt- und Ausführungsplänen sowie Massauszüge, Devis und Beherrschung des Abrechnungswesens.

Eintritt nach Uebereinkunft.

Anmeldungen unter **Chiffre OFA 11327 R an Orell Füssli-Annoncen Aarau.**



Bautenschutz

Grundwasser- u. Flachdachisolierungen, Abdichtungen

Frank Isolierungen AG

Manessestr. 6, Zürich 3, Tel. (051) 25 67 92/93

Für die Bearbeitung von interessanten Projekten und Bauaufgaben suche ich jungen, tüchtigen

Architekten

mit zeichnerischer Begabung und Interesse an selbständigem Arbeiten sowie

Bautechniker- Bauführer

mit Interesse an architektonischer Gestaltung und mit Erfahrung im Durcharbeiten von Projekten, im Devisieren und in der Bauführung von mittelgrossen Bauobjekten.

Benedikt Huber, Architekt BSA/S. I. A., Minervastr. 33, Zürich 7, Tel. 32 50 21.



La Division des travaux du Ier arrondissement des CFF, à Lausanne, cherche pour le bureau de l'Ingénieur de la voie, Ière section, à Lausanne

LLU

1 technicien génie-civil diplômé

Conditions d'admission: Diplôme de technicien en génie-civil.

Traitement: 14e, évent. 10e classe. Possibilité d'avancement.

S'adresser par lettre autographe et curriculum vitae à la Division des travaux du Ier arrondissement des CFF, à Lausanne.

Entrée en fonction dès que possible.

Gesucht in Ingenieurbureau, **Basel**, tüchtige

STATIKER

für interessante Hoch- und Tiefbauprojekte, angenehmes Arbeitsklima, 5-Tage-Woche.

Offerten erbeten an **Chiffre 5557, Mosse-Annoncen, Basel I.**

Gesucht

Bautechniker Bauzeichner

mit Praxis in Plänen und Submission. Eintritt baldmöglichst. 5-Tage-Woche. Gute Honorierung.

Carl Froelich, Architekt S. I. A., Brugg.

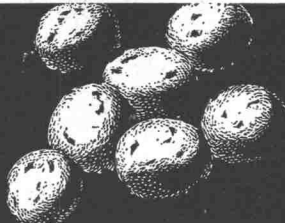
compriband

für alle Fugendichtungen

Generalvertretung

ROGER FREY, dipl. Ing.

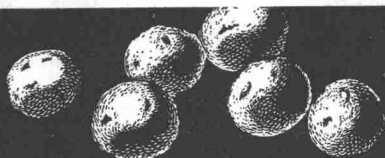
Zürich 2 Beethovenstrasse 47
Telefon 23 33 64



Leca

Isolierbaustoff

Neu



vielseitig • wirtschaftlich

AG HUNZIKER

Kurse zur Vorbereitung von Fachleuten für Unterrichtserteilung an gewerblichen Berufsschulen

Die Direktion der Volkswirtschaft veranstaltet bei genügender Beteiligung Kurse zur Vorbereitung von Fachleuten für Unterrichtserteilung an Gewerbeschulen im Kanton Zürich. Es sind zwei Kursarten in Aussicht genommen:

A) Kurs für zukünftig vollamtlich tätige Lehrer vornehmlich auf folgenden Gebieten:

Mechanisch-technische Berufe
Baugewerbliche Berufe

Kurszeit: 240 Stunden während zwei Semestern. Vorgehen sind zwei Stunden an einem Wochenabend und vier Stunden am Samstag; Unterrichtspraktikum an einzelnen Halbtagen (Montag bis Freitag) nach Vereinbarung mit den Kursteilnehmern

Anforderungen: Technische Mittelschule oder Hochschule, evtl. Meisterdiplom; einige Jahre Praxis im Beruf.

Der Kurs wird mit einer Prüfung abgeschlossen.

B) Kurs für nebenamtliche, teilweise beschäftigte Lehrer aller gewerblichen Berufe:

Kurszeit: 80 Stunden während zwei Semestern an Abenden und an freien Halbtagen.

Anforderungen: Technische Mittelschule oder Hochschule; Meisterdiplom in Berufen, in denen die Meisterprüfung eingeführt ist; mehrjährige Praxis im Beruf oder Ausbildung an einer Kunstgewerbeschule.

Nähere Auskunft erteilt das kantonale Inspektorat der gewerblichen Berufsschulen, Weinbergstrasse 15, Zürich 1, Tel.-Nr. (051) 32 96 00, intern 434.

Anmeldungen mit Ausweisen über berufliche Ausbildung und Tätigkeit bis 15. Juli 1961 an das Industrie- und Gewerbeamt des Kantons Zürich, Kaspar Escherhaus, Zürich 1, Zürich, anfangs Juni 1961.

Volkswirtschaftsdirektion des Kantons Zürich

Gesucht nach Zürich

Bauführer oder Bautechniker

als erster Mitarbeiter

für die Planung und Bauleitung von Schulhausneubau. Versiert in der Entwicklung von Konstruktionsdetails, Selbständigkeit in Bauführung und Kostenvoranschlag. Vertrauensverhältnis in der Arbeit, gute Entlohnung, angenehmes Arbeitsklima.

Eintritt: 1. August 1961 oder nach Uebereinkunft.

Paul R. Kollbrunner, dipl. Arch. S. I. A., Neptunstrasse 20, Zürich 7/32, Tel. (051) 34 75 73.

Bauingenieur

sucht neuen Wirkungskreis. Dipl. Ing. ETH, 40jährig, Schweizer, Büro- und Unternehmerpraxis. Bestens vertraut mit allen Arbeiten des Hoch- und Tiefbaues. Bevorzugt wird selbständige Stellung in Unternehmung Platz Zürich. Evtl. käme auch Partnerschaft in Ing.-Büro in Frage.

Offerten erbeten an Chiffre ZT 1010 an Mosse-Annoncen AG, Zürich 23.

Bauführer - Architekt

gesetzten Alters, mit langjähriger Erfahrung im Hochbau, Projektierung, Planbearbeitung u. spez. Bauleitung, sucht sich zu verändern. Eintritt 1. Juli möglich

Offerten unter Chiffre ZV 1038 an Mosse-Annoncen AG, Zürich 23.

Zu vergeben in Zürich

Heimarbeit

für Eisenbetonzeichner.

Offerten unter Chiffre ZM 6138 an Mosse-Annoncen AG., Zürich 23.

Gesucht jüngerer

HOCHBAUZEICHNER

in kleineres Architekturbüro. Dauerstelle. Interessante Bauaufgaben. 5-Tage-Woche.

R. Rhyner, Arch. ETH, Aadorf TG. Tel. (052) 4 79 19.

Gesucht:

1 Ingenieur oder Bautechniker

als Bürochef der Filiale eines Ing.-Büros in der Westschweiz.

1 Bauingenieur

1 Tiefbau-Techniker

1 Tiefbau-Zeichner

Für qualifizierte Bewerber, die Wert auf selbständige Arbeit legen, gutbezahlte Dauerstellen — 5-Tage-Woche — Umsatzbeteiligung, Büroarbeit und Baukontrolle.

Offerten unter Chiffre ZU 6963 an Mosse-Annoncen AG., Zürich 23.



3-schichtig, querverleimt, 28 mm stark. Fabrikationsgrösse 100 × 500 cm oder auf kleinere Masse zugeschnitten. Ueber 50mal verwendbar.

G. Kämpf, Rapperswil/AG
Holzbau Telephon (064) 3 42 12

Ingenieur-Büro

für

Sanitär-Technische Anlagen

Neutrale Beratung und Projektierung

P. Flubacher, Ing., Bern Gutenbergrasse 39
Telephon (031) 5 41 99

Ihre Pflicht!

Bevorzugen Sie das bewährteste

Schweizer Mauerentfeuchtungs- Verfahren

mit Pat. C. K. Syphon System Lang über 25 Jahre erprobt und bewährt.

Verlangen Sie Prospekt.

W. Robert Lang, Ing., Hofwiesenstrasse 18,
Zürich. Tel. (051) 28 79 32.

Günstig abzugeben

Wellbleche

Ia verzinkt

Tafeln in Längen von 150, 200, 250, 300 cm. Prompter Versand. Bei Abnahme von grösseren Posten Lieferung franko.

Walter Schmutz, Eisenhandlung, Belp, Tel. (031) 67 51 54.

St. Margrether-Sandstein



Jegliche Steinbauer-Arbeiten
Tür- u. Fenstereinfassungen, Cheminées etc.

Verlangen Sie unverbindlich Offerte oder Vertreterbesuch.

STEINBRUCH- UND STEINMETZGESCHÄFT
E. GAUTSCHI AG, St. Margrethen Tel. (071) 4 34 86

Dipl. Architekt

in ungekündigter Stellung, **sucht** neuen Wirkungskreis. Gewünscht wird weitgehend **selbständige**, ausbaufähige Position, als Stütze des Chefs.

Wettbewerbs Erfahrung und Erfolge.

Offerten unter Chiffre ZT 6904 an Mosse-Annoncen AG, Zürich 23.

Gesucht nach Zürich in kleineres Ing.-Bureau
in Dauerstelle

Eisenbetontechniker oder -zeichner

5-Tage-Woche.

H. Schoch, Feldeggstrasse 35, Zürich 8,
Tel. 34 64 22.

Architekt - Bautechniker

mit mehrjähriger Praxis, als Bürochef, in ungekündigter Stellung, sucht neuen Wirkungskreis. Angebote mit Angaben über das Arbeitsgebiet unter Chiffre ZU 1036 an Mosse-Annoncen AG, Zürich 23.

Gesucht

Eisenbetonzeichner

evtl.

Tiefbauzeichner

Schweiz. Lehrabschlussprüfung oder langjährige Arbeit in der Schweiz erwünscht. Bewerber mit Interesse für Dauerstelle werden bevorzugt.

Bei Eignung Aufgaben mit teilweise eigener Verantwortung. 5-Tage-Woche.

Ingenieurbüro H. B. Pfister,
Frohaldenstrasse 20, Bülach/ZH.

Bautechniker

Bauzeichner

Wir sind mit Arbeit überlastet und vergrössern unseren Mitarbeiterstab um 2 bis 3 Mann, um unseren grossen und schönen Aufträgen nachzukommen, Telephonieren Sie uns, wenn Sie Lust haben, in einem flotten Team gute Arbeit zu leisten.

G. P. Dubois, Grossmünsterplatz 1, Zürich 1
Tel. 47 27 60



ARCHITEKTURMODELLE

aus Holz, exakter und gediegener,
liefert kurzfristig und preiswert

KREBSER-MODELLBAU Effretikon-ZH Telephone (052) 3 20 16

PLANUNGS- INGENIEUR

Expandierendes schweizerisches Industrieunternehmen mit weltweitem, konjunkturstablem Fabrikations- und Exportprogramm sucht für die in Aussicht genommene Neuerstellung der Fabrikationsanlagen und Fabrikgebäude, ferner der Nebenbetriebe und später weiterer Fabrikationszweigfabriken im Ausland einen erfahrenen Planungs-Ingenieur, der sich nach vorangegangener Orientierung im In- und Ausland mit der Planung und Realisierung der Projekte unter seiner Leitung zu befassen hätte. Tüchtigem, dynamischem Fachmann wird eine dankbare, grosse Aufgabe und Dauerstellung in mittelgrosser Unternehmung geboten.

Ausgewiesene Interessenten sind zu einer näheren Orientierung eingeladen — tel. Vereinbarung des Termins erforderlich — oder richten ihre Eingabe an den beauftragten Fachberater

DIPL. PSYCH. P. J. MÜLLER

PSYCHOLOGISCHES INSTITUT ZÜRICH

Dufourstr. 31, Tel. (051) 24 60 80

Architekturbüro S. I. A. in Zürich sucht

Hochbauzeichner

Interessante, vielseitige Arbeitsgebiete für zuverlässige Mitarbeiter.

Anfragen unter Chiffre ZA 958 an Mosse-Annoncen AG., Zürich 23.

Wir suchen jungen, initiativen

Bauingenieur

für interessante Projektierungs- und Baustellentätigkeit. Französisch- und Englischkenntniss sind erwünscht, jedoch nicht Bedingung.

Offerten sind zu richten an **Aktiengesellschaft Conrad Zschokke, Alfred-Escher-Strasse 57, Zürich-Enge.**

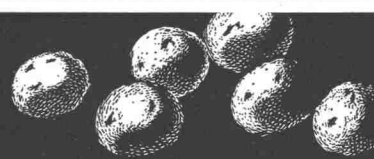
Stetes Inserieren bringt Erfolg



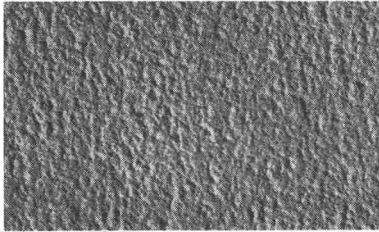
Leca

Neu

Isolierbaustoff frostsicher • feuerbeständig



AG HUNZIKER



**Natursteine, roh und behauen von
J. & A. Kuster, Steinbrüche AG
Bäch am Zürichsee, Tel. (051) 96 01 90
(Bächer- und Guntliweider-Hartsandstein)**

Bauunternehmung mit Architekturbüro Nähe Bern sucht tüchtigen

BAUZEICHNER

zur Bearbeitung interessanter Konstruktions- und Bauaufgaben.

Off. unter Chiffre ZB 6945 an Mosse-Annoncen AG., Zürich 23.

Mitarbeiter für die Landesausstellung 1964 gesucht.

Für die Bearbeitung interessanter Bau- und Ausstellungsaufgaben werden

Hochbautechniker und Hochbauzeichner

gesucht, Französischkennntnisse erwünscht,
Architekturbüro S. I. A. in Zürich.
Anfragen unter Chiffre ZV 958 an Mosse-Annoncen
AG., Zürich 23.

Gesucht tüchtiger, initiativer

Bauzeichner

welcher Interesse an den vielseitigen Aufgaben einer Bauunternehmung hat.
Bei Eignung ausbaufähige Dauerstelle.

Offerten mit Bild, Lebenslauf und Zeugnisabschriften an

Spaltenstein & Co., Hoch- und Tiefbau,
Schaffhauserstrasse 372, Zürich 50, Postfach.

Gesucht selbständiger

Bautechniker/Bauzeichner

für interessante Bauaufgaben.

Dauerstelle, guter Leistungslohn, 5-Tage-Woche. H. Gysin, Architekt, Zug, Bahnhofstrasse 38

Zu verkaufen:

1 elektrischer Kantinenherd

mit 3 runden und 8 quadratischen Kochplatten.

(Occasion)

Unterbau:

1 grosser, durchgehender Backofen, 1 Backofen, 70 cm tief und eingebautem Wärmeschrank.

Der Herd ist neu revidiert und kann preiswert abgegeben werden.

Herdgrösse: 210 × 99 cm.

Anfragen sind zu richten an:

WEIBEL AG.

Fabrik elektrischer Apparate

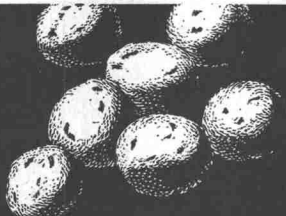
CHUR

Rheinstrasse 43, Tel.-Nr. (081) 2 18 15.

Stetes Inserieren bringt Erfolg!

Bautechniker Bauzeichner

Wir sind mit Arbeit überlastet und vergrössern unseren Mitarbeiterstab um 2—3 Mann, um unseren grossen und schönen Aufträgen nachzukommen. Telephonieren Sie uns, wenn Sie Lust haben, in einem flotten Team gute Arbeit zu leisten.
G. P. Dubois, Grossmünsterplatz 1, Zürich 1,
Tel. 47 27 60.

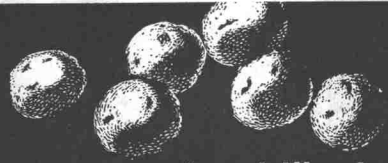


Leca

Isolierbaustoff

Neu

leicht • wasserundurchlässig



HUNZIKER

zu verkaufen

1 Spezial-Planschrank 164,4 x 100 x 100, Metall, für stehende Pläne 104 x 78 mit 8 Schwingplatten zur Unterteilung, mit 3 Folio-Schubladen, davon 2 mit Hängeregistratur, in gutem Zust., Preis Fr. 2500.—. Vor allem geeignet für Grundbuch-, Notariats- oder Gemeindepläne. Anfragen und Besichtigung bei **Bau- und Vermessungsamt Uster.**

Gesucht erfahrene, zuverlässige, selbständige

Bautechniker Bauzeichner Bauführer

für grössere Bauvorhaben. Dauerstelle, gute Honorierung, 5-Tage-Woche.

Dieter Boller, Architekt S. I. A., Baden.

Architekt-Bauleiter

mit mehrjähriger Praxis in ungekündigter Stellung, sucht neuen Wirkungskreis. Angebote mit Angaben über das Arbeitsgebiet unter Chiffre ZV 1036 an Mosse-Annoncen AG, Zürich 23.

Suchen Sie eine bessere Stelle ?

Wollen Sie Ihre Kenntnisse im städt. Tiefbau erweitern? Dann melden Sie sich bei uns!

Wir suchen:

jungen Bauingenieur ETH oder EPUL Tiefbau-, Vermessungs- und Eisenbetonzeichner

Sie können sich einarbeiten oder Ihre Kenntnisse bei sehr interessanten Bauten weitgehend ergänzen und finden angenehme Arbeitsbedingungen.

Offerten erbeten unter Chiffre ZP 6962 an Mosse-Annoncen AG, Zürich 23.



Für die Projektierung grosser Fabrikanlagen in Europa und Uebersee erweitern wir den Stab unserer Bauabteilung in Zürich-Altstetten. In diesem Zusammenhang suchen wir zusätzliches Personal, nämlich

mehrere **HOCHBAUZEICHNER**
mehrere **TIEFBAUZEICHNER**
mehrere **EISENBETONZEICHNER**

Englisch- (eventuell auch Italienisch-) Kenntnisse sind erwünscht, jedoch nicht unbedingt notwendig.

Die vorgenannten Stellen bieten interessante und vielseitige Projektierungsaufgaben. Die Anstellungen erfolgen zu zeitgemässen Bedingungen.

Offerten mit Lebenslauf, Zeugniskopien, Photo sowie Angabe von Referenzen, Gehaltsansprüchen und Eintrittstermin sind zu richten an die

**Aluminium-Industrie-Aktien-Gesellschaft
Feldeggrasse 4 — Postfach Zürich 34**

Baudirektion des Kantons Aargau

PROJEKT-WETTBEWERB

Erweiterung der Kantonsschule Aarau

Der Regierungsrat des Kantons Aargau eröffnete unter den im Kanton Aargau heimatberechtigten und den seit mindestens 1. Januar 1960 im Kanton niedergelassenen Architekten einen Projektwettbewerb.

Ablieferungstermin: Entwürfe 27. November 1961
Modelle 11. Dezember 1961

Fragestellung bis 31. Juli 1961
Bezug der Unterlagen bis 30. September 1961

Zur Prämierung von 6—7 Entwürfen stehen dem Preisgericht Fr. 30 000.— und für eventuelle Ankäufe Fr. 5 000.— zur Verfügung.

Die Wettbewerbsunterlagen können gegen eine Hinterlage von Fr. 50.— bei der Kanzlei des Kantonalen Hochbauamtes, Aarau, Bahnhofstrasse 17, bezogen werden. Bei Einzahlung auf Postcheckkonto VI 274 Aarg. Staatsbuchhaltung, Aarau, Konto 15 567, werden die Unterlagen per Post zugestellt. Gegen Bezahlung von Fr. 1.— kann das Wettbewerbsprogramm allein bezogen werden.

Aarau, den 31. Mai 1961

Aarg. Baudirektion
Aarg. Erziehungsdirektion

Programm von der Wettbewerbs-Kommission S. I. A. genehmigt

Unterlagsböden

Ing. A. Tobler, Zürich
Fugenlose Bodenbeläge

Kunstholzbeläge

Deutsche Architekturstudentin

im 2. Semester, mit praktischer Erfahrung, sucht Beschäftigung während der Semesterferien in Architekturbüro der welschen Schweiz (Genf oder Lausanne bevorzugt).

Offerten unter Chiffre ZO 6982 an Mosse-Annoncen AG, Zürich 23.

Ich suche auf Architekturbüro zur Bearbeitung von sehr interessanten, grossen Bauaufgaben

Architekten Bautechniker oder Bauzeichner Bauführer

Bewerbern mit Praxis wird gut honorierte Dauerstelle und selbständige interessante Arbeit geboten.

5-Tage-Woche, angenehmes Arbeitsklima.

Offerten unter Chiffre ZT 6989 an Mosse-Annoncen AG, Zürich.

Stellenausschreibung

Auf dem kantonalen Tiefbauamt in Bern ist die Stelle eines

Wasserbauingenieurs

neu zu besetzen.

Erfordernisse: Ausbildung als Bauingenieur mit mehrjähriger Erfahrung im Tiefbau. Wasserbaupraxis erwünscht, jedoch nicht Bedingung.

Gewandtheit in der Erledigung administrativer Geschäfte. Büro und Aussendienst.

Muttersprache deutsch oder französisch. Kenntnisse beider Sprachen.

Besoldung nach Uebereinkunft.

Stellenantritt: 1. August oder später

Weitere Auskünfte erteilt der Kantonsoberingenieur.

Anmeldungen mit Lebenslauf, Zeugnissen und Gehaltsansprüchen sind mit der Aufschrift «Bewerbung Wasserbauingenieur» bis spätestens 10. Juli 1961 an die **Baudirektion des Kantons Bern, Münsterplatz 3, Bern**, zu richten.

Architekturstudent (6. Semester)

sucht Stelle als Praktikant in Architekturbüro in Zürich für die Dauer der Semesterferien.

Offerten unter Chiffre ZG 1067 an Mosse-Annoncen AG, Zürich.

ARCHITEKT (dipl. Bautechniker)

27 Jahre, sucht Dauerstelle auf kleinem Büro. Landschaft bevorzugt, Wohnung nötig.

Chiffre ZC 6968 an Mosse-Annoncen AG, Zürich 23.

DIRECTION DES TRAVAUX

Surveillant qualifié, excellent organisateur, est recherché pour important chantier bâtiment administratif international à Genève-Entrée en fonctions début 1962 (éventuellement plus tôt).

Offres manuscrites détaillées, références et présentations à **J. Tschumi, Architecte, 16, Avenue Tissot Lausanne.**

BERNISCHE KRAFTWERKE AG

Im Zusammenhang mit dem Ausbau unserer Anlagen **suchen** wir für unsere Bauabteilung

dipl. Hochbautechniker

mit einigen Jahren Praxis.

Selbständige Arbeit, Dauerstelle mit Pensionskasse.

Offerten sind einzureichen an die Personalabteilung der **Bernischen Kraftwerke AG., Bern, Viktoriaplatz 2**

Junger Hochbauzeichner sucht

Heimarbeit

Zürich oder Winterthur.

Offerten unter Chiffre ZO 1060 an Mosse-Annoncen AG, Zürich 23.

Gesucht

Eisenbetonzeichner

Hünerwadel + Häberli, Ingenieurbüro, Seefeldstr. 152, Zürich 8, Telephone (051) 34 94 90.

Eisenbetontechniker

kann noch Aufträge in Heimarbeit übernehmen.

Offerten unter Chiffre ZC 1046 an Mosse-Annoncen AG, Zürich 23.

Heimarbeit

Dipl. Arch. übernimmt Entwurf und zeichnerische Darstellung, Perspektiven etc. Versch. Arch. und Bauobjekte.

Offerten unter Chiffre ZD 1041 an Mosse-Annoncen AG, Zürich 23.

Gesucht

zwei tüchtige Bauzeichner

mit Erfahrung für Ausführungs- und Detailpläne. Eintritt so bald wie möglich. Probezeit 1 Monat, 5-Tage-Woche. — Offerten mit Lebenslauf, Photo, Referenzen, Gehaltsansprüche an

Alberto Camenzind und Bruno Brocchi, Architekten, Lugano.

Eisenbeton-Techniker

28 Jahre alt, mit vielseitigen Erfahrungen in Siedlungsindustrie, Schulhaus-, Spital sowie Umbau (sicherer Konstrukteur) sucht:

Interessantes Arbeitsgebiet mit guten Entwicklungsmöglichkeiten, Dauerstellung in Ingenieurbüro

Offerten sind zu richten unter Chiffre L 72040 + an Publicitas Bern.

Die Berner Alpenbahn-Gesellschaft, Bern—Lötschberg—Simplon sucht

dipl. Tiefbautechniker

Aufgabenkreis: Bauführungen von allgemeinen Tiefbauarbeiten, Fels- und Flussverbauungen, verbunden mit Projektierungsarbeiten, Mithilfe bei Gleisbauarbeiten.

Anforderungen: Abgeschlossene Technikumbildung, mehrjährige Praxis, selbständiges initiatives Arbeiten.

Stationierungsort: Spiez.

Stellenantritt: So bald als möglich.

Wir bieten: Dauerstelle mit interessanten und vielseitigen Aufgaben, Aufstiegsmöglichkeit in selbständige Stellung des Aussendienstes, alternerende 5-Tage-Woche, Besoldung im Rahmen unserer Gehaltsordnung, Pensionskasse.

Bewerbungen mit den üblichen Unterlagen sind zu richten an Bauabteilung BLS, Bern, Genfergasse 11.

BERNISCHE KRAFTWERKE AG

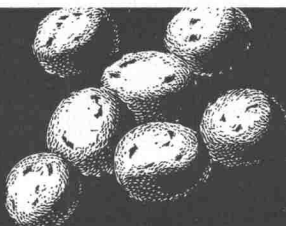
Wir suchen für unsere Bauabteilung einen gut ausgebildeten

BAUZEICHNER

wenn möglich Tiefbauzeichner.
Einige Jahre Praxis.

Geboten wird selbständige Arbeit auf dem Gebiete des allgemeinen Hoch- und Tiefbaues.
Dauerstelle, Pensionskasse.

Offerten sind erbeten an die Personalabteilung der Bernischen Kraftwerke AG., Viktoriaplatz 2, Bern.

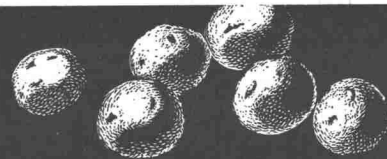


Leca

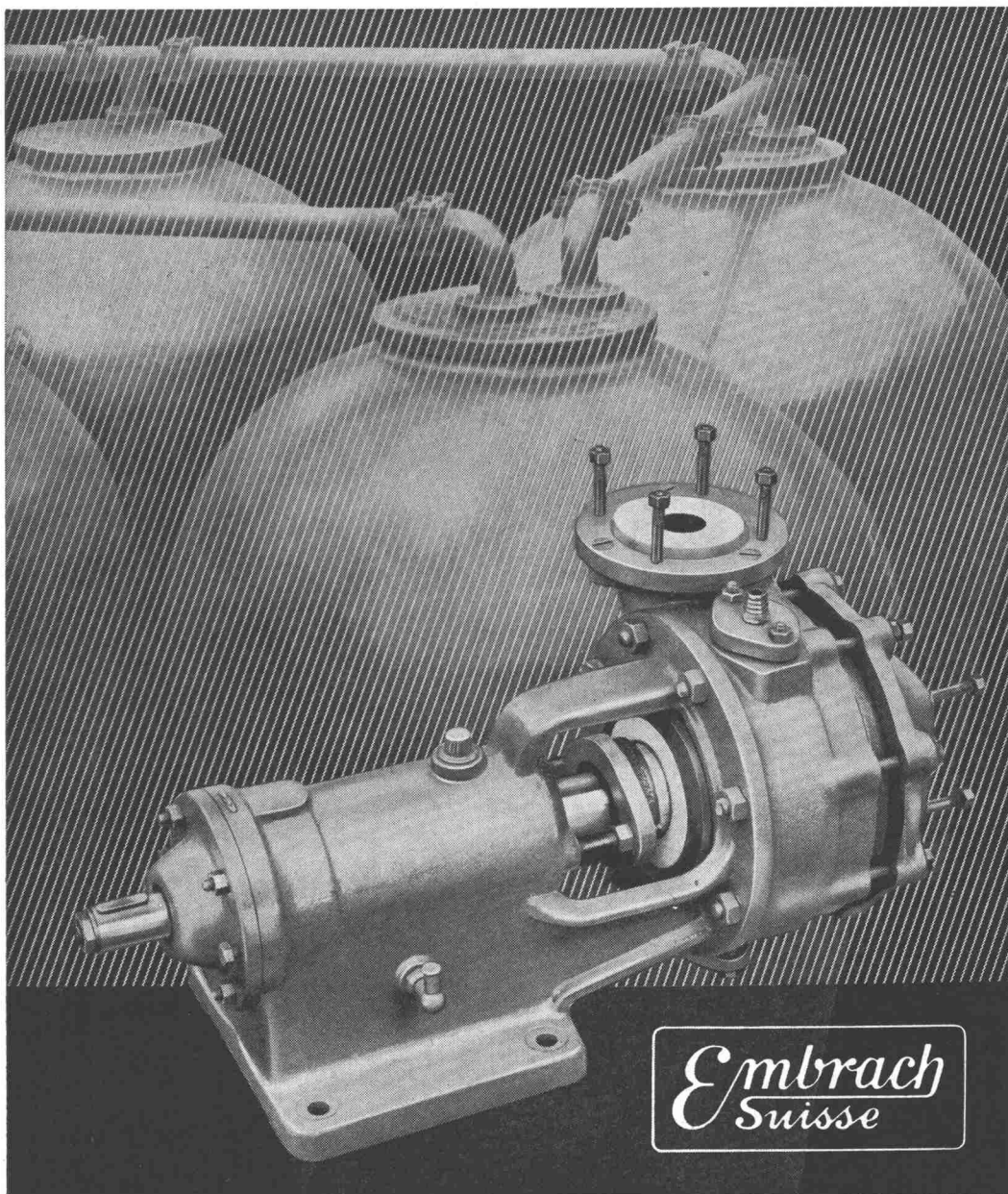
Isolierbaustoff

Neu

vielseitig • wirtschaftlich



AG HUNZIKER



Embrach
Suisse

Säurebeständige Erzeugnisse

in Steinzeug, Porzellan und Kunststoff

STEINZEUGFABRIK EMBRACH AG, EMBRACH

Tel. (051) 96 23 21



Spezial

Baggerseile

TRU-LAY-BRUGG
Das Geheimnis der guten Qualität beruht
auf den verwendeten Drähten mit hoher Festigkeit
und der spannungsfreien Verseilung.

Kabelwerke Brugg



Kabelwerke Brugg AG Tel. 056-4 11 51

SULZER



Gebrüder Sulzer heissen die Mitglieder des S.I.A.
zu ihrer Tagung herzlich willkommen und wünschen ihnen
einen angenehmen Aufenthalt in Winterthur.

SIA