

Objektyp: **Advertising**

Zeitschrift: **Schweizerische Bauzeitung**

Band (Jahr): **79 (1961)**

Heft 25

PDF erstellt am: **06.08.2024**

### **Nutzungsbedingungen**

Die ETH-Bibliothek ist Anbieterin der digitalisierten Zeitschriften. Sie besitzt keine Urheberrechte an den Inhalten der Zeitschriften. Die Rechte liegen in der Regel bei den Herausgebern.

Die auf der Plattform e-periodica veröffentlichten Dokumente stehen für nicht-kommerzielle Zwecke in Lehre und Forschung sowie für die private Nutzung frei zur Verfügung. Einzelne Dateien oder Ausdrucke aus diesem Angebot können zusammen mit diesen Nutzungsbedingungen und den korrekten Herkunftsbezeichnungen weitergegeben werden.

Das Veröffentlichen von Bildern in Print- und Online-Publikationen ist nur mit vorheriger Genehmigung der Rechteinhaber erlaubt. Die systematische Speicherung von Teilen des elektronischen Angebots auf anderen Servern bedarf ebenfalls des schriftlichen Einverständnisses der Rechteinhaber.

### **Haftungsausschluss**

Alle Angaben erfolgen ohne Gewähr für Vollständigkeit oder Richtigkeit. Es wird keine Haftung übernommen für Schäden durch die Verwendung von Informationen aus diesem Online-Angebot oder durch das Fehlen von Informationen. Dies gilt auch für Inhalte Dritter, die über dieses Angebot zugänglich sind.

Ein Dienst der *ETH-Bibliothek*  
ETH Zürich, Rämistrasse 101, 8092 Zürich, Schweiz, [www.library.ethz.ch](http://www.library.ethz.ch)

<http://www.e-periodica.ch>

# SCHWEIZERISCHE BAUZEITUNG

WOCHENSCHRIFT FÜR ARCHITEKTUR / INGENIEURWESEN / MASCHINENTECHNIK

REVUE POLYTECHNIQUE SUISSE

ORGAN DES S. I. A. SCHWEIZERISCHER INGENIEUR- UND ARCHITEKTEN-VEREIN  
UND DER G. E. P. GESELLSCHAFT EHEMAL. STUDIERENDER DER EIDG. TECHN. HOCHSCHULE  
GEGRÜNDET 1883 VON ING. A. WALDNER / HERAUSGEGEBEN VON ING. W. JEGHER

*Fenster*



*Kiefer Zürich*

Glasdachbau unsere Spezialität seit 1907

JAKOB **SCHERRER** SÖHNE

## Glasdächer

Zürich 2/59 Allmendstrasse 7 Tel. 051/25 79 80

# LERCH AUFZÜGE

Zürich 1 — Oetenbachgasse 5  
Telephon (051) 23 30 00

mit Hand-, elektrischem und  
hydraulischem Antrieb

# Steinzeug Embrach

Steinzeugfabrik  
Embrach AG  
für Kanalisation  
und chemische Industrie

Embrach/ZH

**Verlag**

W. Jegher & A. Ostertag, Dianastrasse 5,  
Zürich 2 / Tel. 23 45 07 / Postcheck VIII 6110  
Bürozeiten: Montag bis Freitag 7—12 Uhr  
und 13.45—17.30 Uhr. Samstags geschlossen.  
Postadresse:  
Schweiz. Bauzeitung, Postfach Zürich 39

**Bezugspreise**

Einzelheft Fr. 1.65 — Abonnements:

	12 Monate	6 Monate	3 Monate
Schweiz	66.—	33.—	16.50
Ausland	72.—	36.—	18.—

Für Mitglieder des S. I. A., der GEP und  
des Schweiz. Technischen Verbandes sowie  
für Studierende der ETH, der EPUL und  
schweiz. staatl. Technischer Mittelschulen  
ermässigte Preiskategorien nach Tarif.

**Anzeigenverwaltung**

Mosse-Annoncen AG., Zürich, Limmat-  
quai 94 / Tel. 32 68 17 / Postcheck VIII 1027

**INHALT**

Neuere Erkenntnisse über das Ver-  
halten von Pfahlfundationen. Von  
*R. Haefeli* . . . . . 443\*

Die vier wichtigsten Methoden der  
direkten Energie-Umwandlung. Von  
*E. Jenny* . . . . . 448\*

Wohnungsbau sozial? Von *C. Pail-  
lard* . . . . . 454\*

**Mitteilungen**

Commission Electrotechnique Inter-  
nationale . . . . . 457

**Wettbewerbe**

Schulhaus mit Doppelturnhalle,  
Schwimmbad und Kunsteisbahn in  
Wohlen. Evang. reformierte Kirche  
in Hamburg-Altona. Kirche in Yver-  
don . . . . . 458

**Nekrologe**

Carl Teuscher. Louis auf der Maur.  
Jacques Meier . . . . . 458

**Mitteilungen aus dem S. I. A.**

Fachgruppe d. Ingenieure für Brük-  
kenbau und Hochbau . . . . . 458

**Ankündigungen**

Regionalplanungsgruppe Nordwest-  
schweiz. Oskar Schlemmer und die  
abstrakte Bühne. Vortragskalender . 458

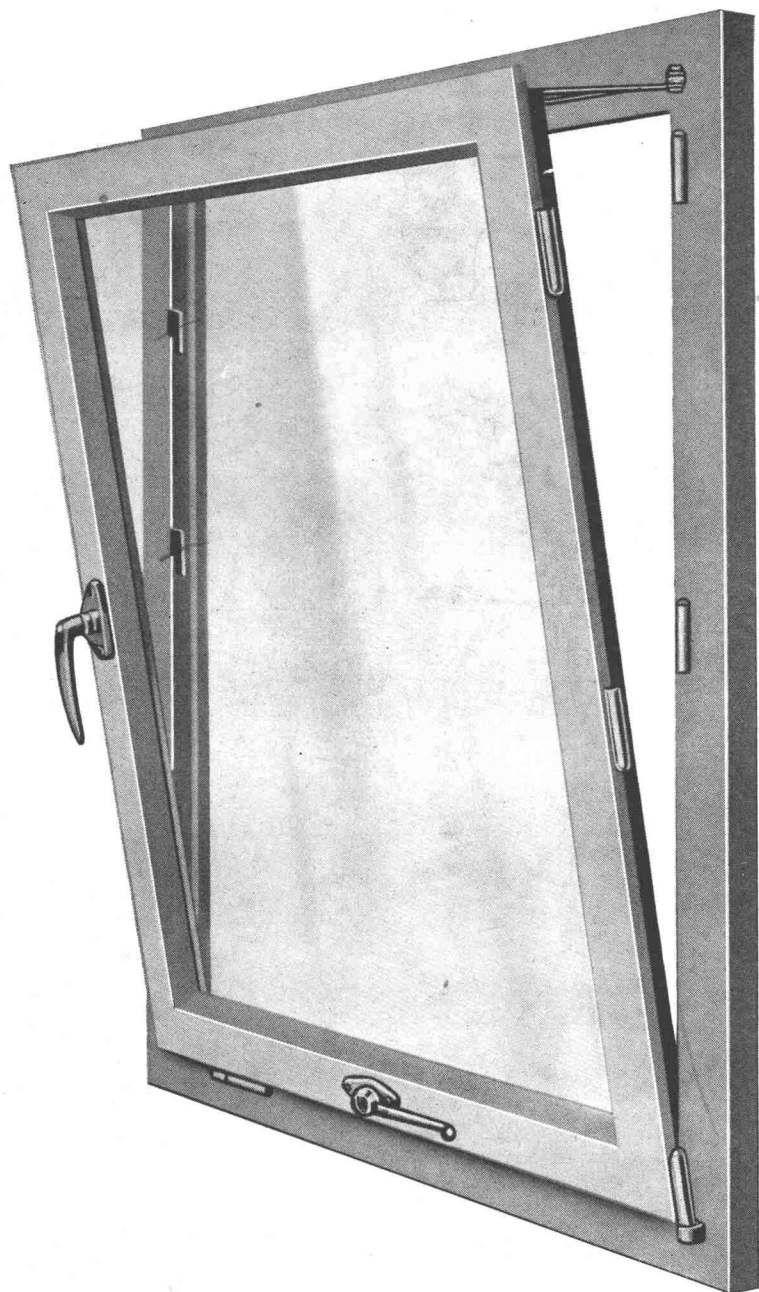


Drehkipp-Beschlag — verdeckt

# ROTOMAT

mit ROTOMATIC-Verriegelung und neuartiger oberer Flügelhalterung durch ROTOMAT-SCHERE verdeckt.

Für alle einflügeligen Holzfenster und mehrflügelige Fenster mit festem Pfosten (Setzholz).



**Unabhängig  
vom Überschlag**

**Anwendungsbereich:**

max. Flügelbreite 1,40 m  
max. Flügelhöhe 1,80 m  
ROTOMAT S  
für grössere Flügel (auf Anfrage)

**Lieferungsumfang:**

Grundkarton:  
ROTOMAT-Drehkippbeschlag  
mit Getriebe und  
Bedienungshebeln

**Ausserdem:**

Einheits-Treibstangen  
1 ROTOMAT-SCHERE verdeckt

Lieferung durch den Fachhandel.

Aeusserst geringes Blendrahmenfreimass, da **achsseitig keine Bedienungshebel.**

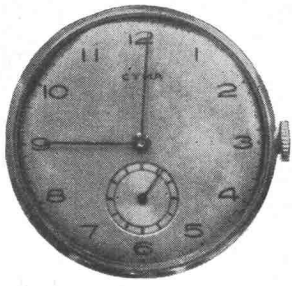
Alle **Getriebeteile im Ueberschlag**, daher geschützt vor Feuchtigkeit und Farbe.

**Automatische Verriegelung der Achsseite** — mangelhaftes Schliessen des Fensters ist unmöglich, daher **kein Verziehen des Flügels.**

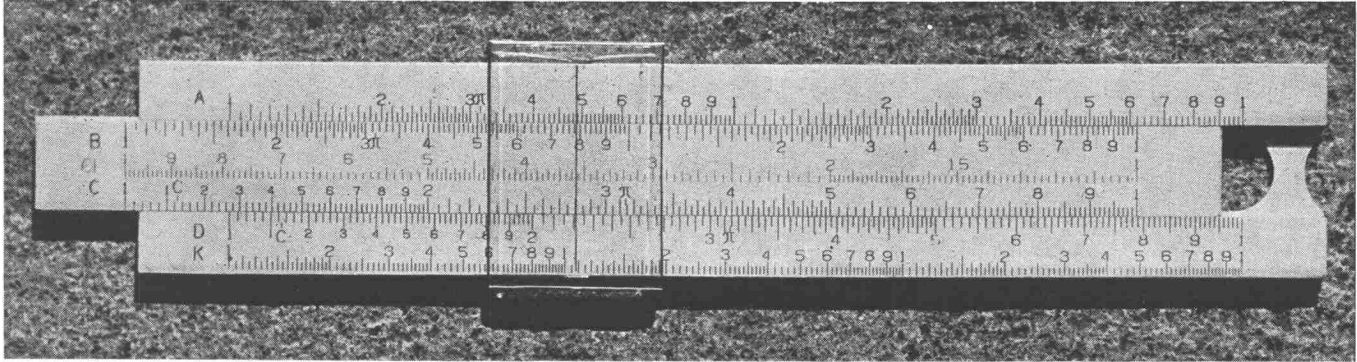
**Einheits-Treibstange** für ROTOMAT, HORIZONTAL, AXIAL, VERTIKAL und ROTO-GETRIEBE I

Alle Bedienungshebel sind abnehmbar. Sie können nach dem Streichen der Fenster angebracht werden. Auf Wunsch wird der ROTOMAT mit Dreh Sperre geliefert (z. B. für Schulen, Kinderzimmer, Heilanstalten u. ä.

**Roto-Frank AG Zürich Bändlistrasse 39 Tel. (051) 541818**



**einfacher,  
schneller,  
rationeller ...**



**für Mörtel:**

**SIKA-FIX-Emulsion.** Ein Haftmittel aus Kunststoff, für Flick- und Ausgleichmörtel, Bodenüberzüge und für das Aufkleben von Platten aller Art. Ergibt eine feste Haftung zwischen altem und neuem Beton.

**SIKANOL-M.** Ein Hilfsmittel für leicht verarbeitbaren und wetterfesten Mörtel. Dieser wird weich und geschmeidig, und das Wasser scheidet sich nicht mehr ab.

**SIKA-1-Pulver.** Für wasserdichten Verputz und Ueberzug, für wasserdichten Fugenmörtel und für wasserdichten Beton. Dauernde Dichtung auch gegen Druckwasser. Für Fassadenverputz gegen Schlagregen. Erhöht die Widerstandsfähigkeit gegen Frost und zementschädliche Flüssigkeiten.



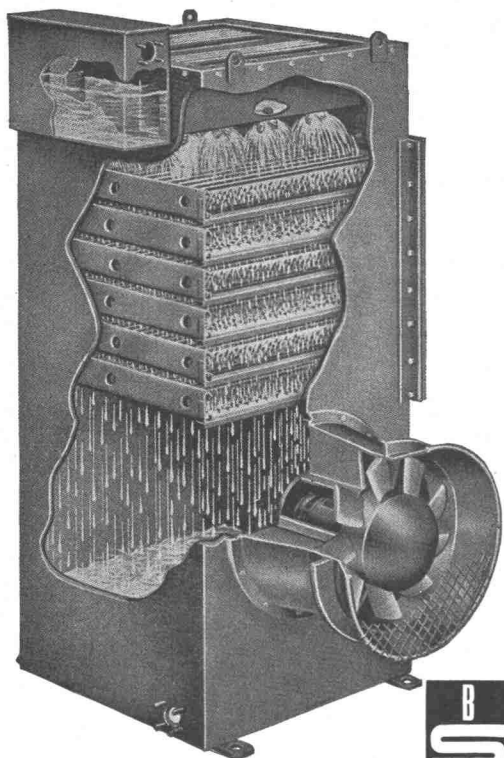
**Kaspar Winkler+Co.**

FABRIK FÜR CHEMISCHE BAUSTOFFE - ZÜRICH 48 - (051) 54 77 33  
CHUR 226 71 - ST. GALLEN 22 77 41 - BERN 857 57 - LAUSANNE 23 28 13

# HEENAN

# WASSER-RÜCKKÜHLWERKE

## Wasserverbrauch um 99% reduziert!



Wo verwendet:

mit Dieselmotor-Anlagen  
Luftkompressoren  
Kälte- und Klimaanlage

Kühlanlagen für:  
Plastikmaschinen  
Sperrholzpressen  
in der chemischen Industrie

Beste Referenzen — Kurze Lieferfristen

Beratung, Verkauf und Service  
durch den Alleinvertreter für die Schweiz:



## B. SCHINZ & CO., ZÜRICH 35

# STANDARD

## VERNIS

## LACKE

In Lagerräumen, Maschinen- und Kellerräumen verhindert man Staubentwicklung und schützt Zementböden vor mechanischer Beanspruchung durch

## Zementboden-Anstriche

Geringe Kosten, einfache Reinigung, widerstandsfähig — dazu modern, gute Präsentation, frohe Atmosphäre. Staubverhütung vermindert Materialverluste und verbessert die hygienischen Verhältnisse. Verlangen Sie Prospekt, Farbmuster und Preisliste.

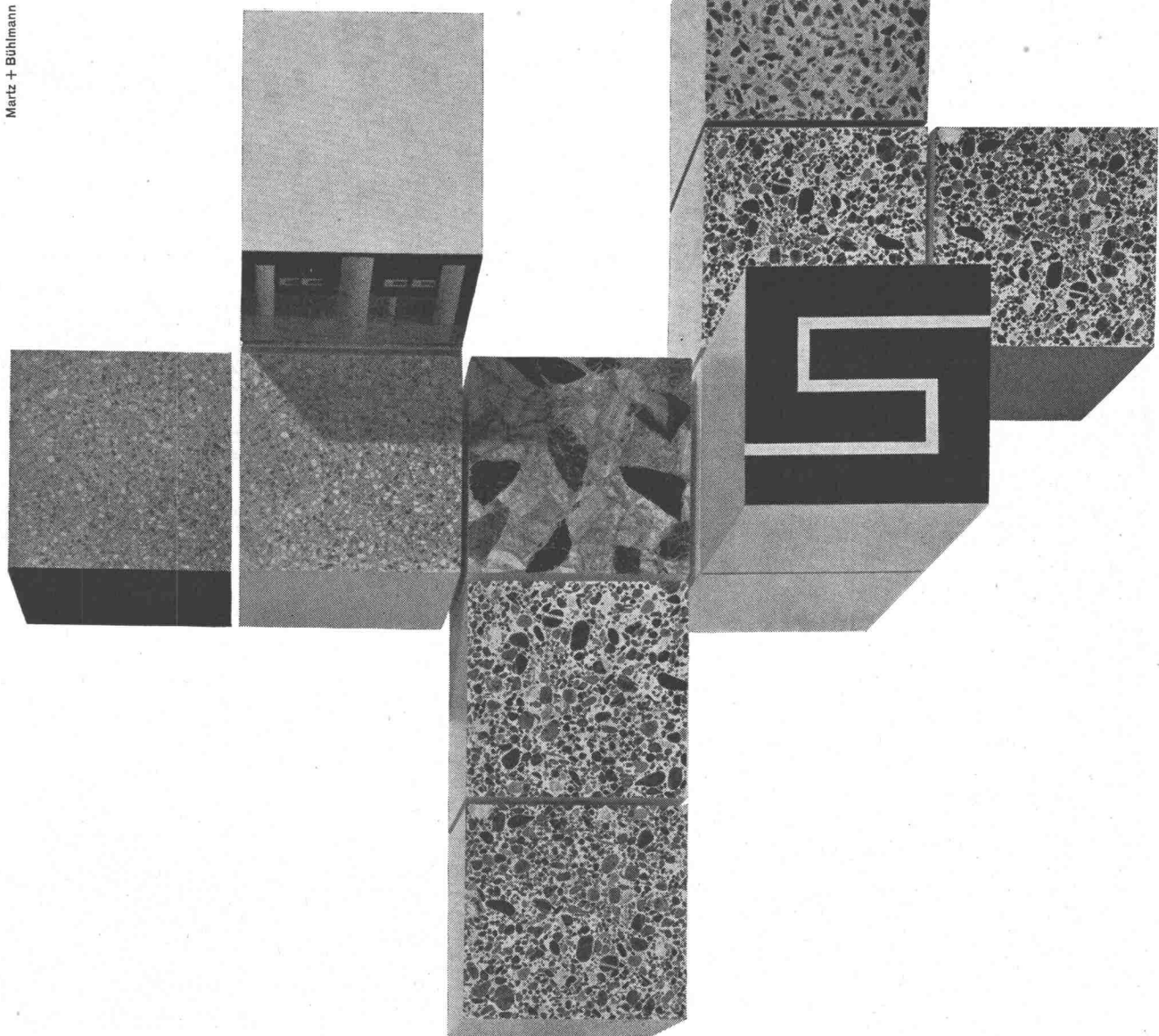
**STANDARD LACK- & FARBENWERKE AG**  
ZÜRICH-ALTSTETTEN TEL. (051) 52 11 52

# Spezialbeton AG

Die im Werk unter hohem Druck hydraulisch gepressten Basaltolit-Bodenplatten zeichnen sich vor allem durch grosse Widerstandsfähigkeit aus. In der Regel sind sie einfach fein geschliffen. Als Normalformate gelten:  
20/20/2 cm 30/30/2 cm 35/35/2,5 cm  
40/40/3 cm 50/50/3 cm

Ausser diesen Grössen können auch andere Formate bestellt werden. Unsere Auswahl umfasst viele hundert Muster in feinkörnigen und grobkörnigen Dessins jeglicher Farbe. Wir liefern auch Splitter-Mosaik-Platten. Auf Wunsch sind in verschiedenen Höhen die zu den Bodenplatten passenden Wandsockel erhältlich.

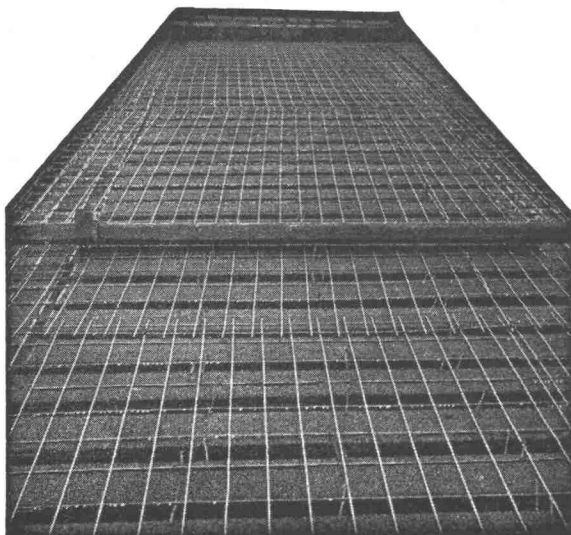
Spezialbeton AG Staad/SG Telefon 071-4 19 34



Martiz + Bühmann

Gut isoliert

**besser** gebaut



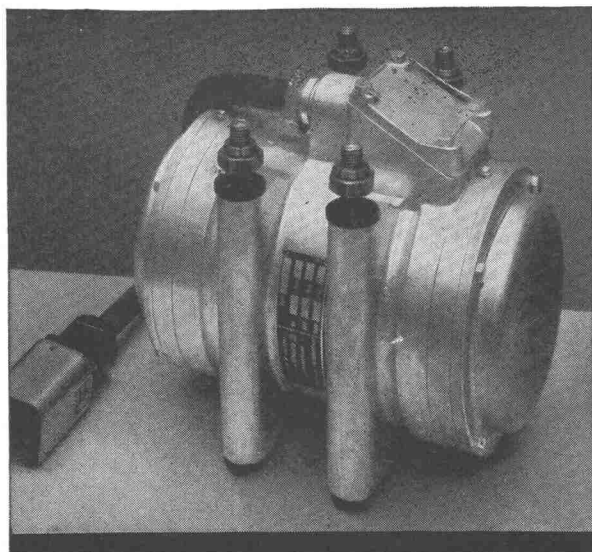
Je besser die Isolation, umso geringer die Heizkosten. Die Ersparnisse an Heizkosten machen im Laufe der Jahre oft ein Vielfaches dessen aus, was eine gut isolierende Decke mehr kostet. Mit BAUKORK-Isolierdecken – K-Werte zwischen 0,58 und 0,68 – bauen Sie bei Wegfall von Gefällsbeton etc. sogar noch billiger!

Fragen Sie die Spezialisten mit grosser, praktischer Erfahrung.

**BAUKORK AG.**

Verkaufsbüro Zürich, Seestrasse 247

Telephon 051 / 45 70 20 – Werk in Steinhausen/Zug



GW 356

**VIBRODYNE**

**Der unverwüstliche  
Elektro-Vibrator  
für universellen Gebrauch**

*Maschinenfabrik Graber & Wening AG  
Neftenbach (Winterthur) Schweiz*

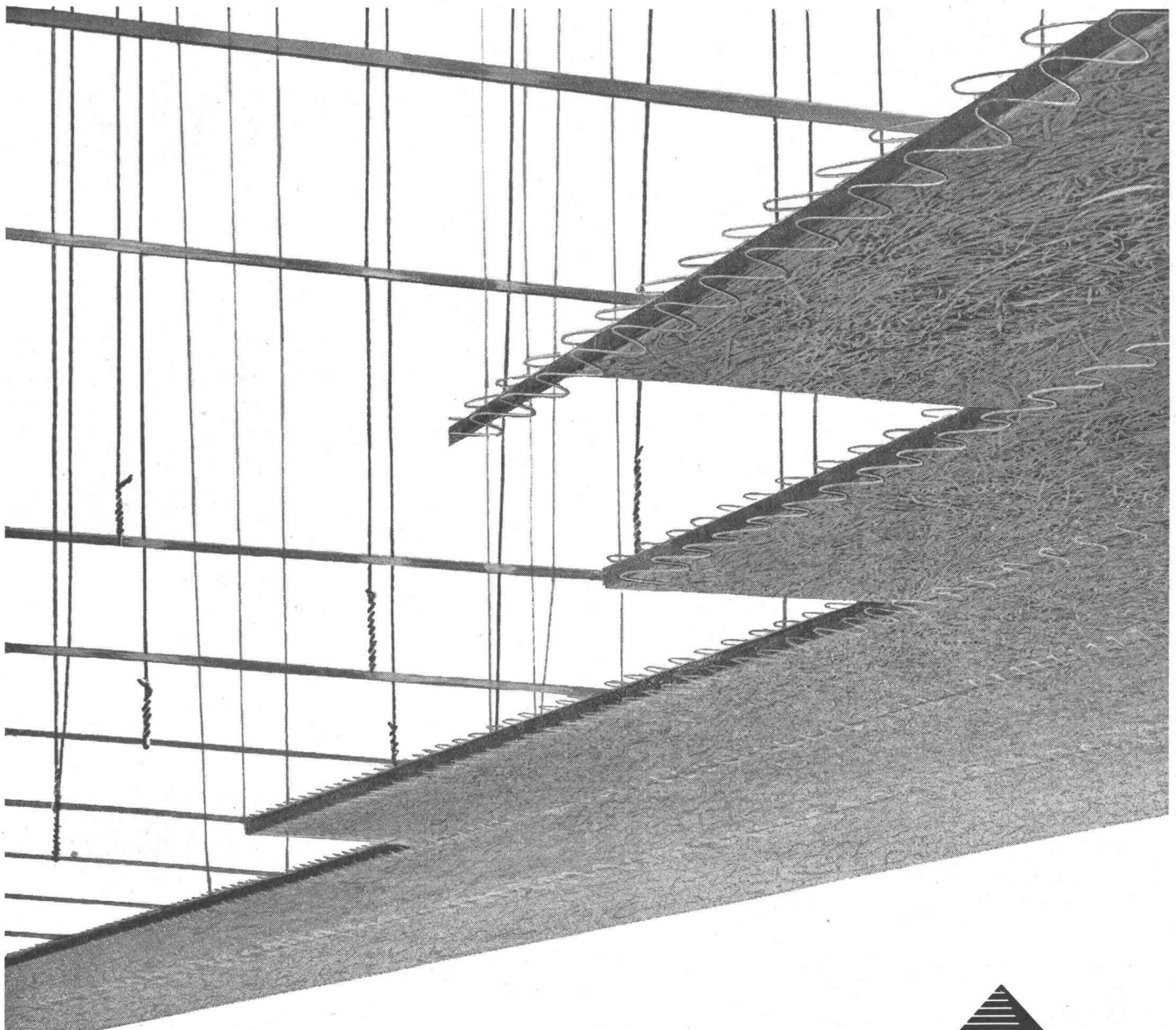
# Perfecta Leichtbauplatten

## Perfecta-Hängedecke

Unabhängig von Installationsleitungen, Abzugskanälen und besonders von Höhendifferenzen, erstellen Sie heute die Perfecta-Hängedecke. Teure Holz-Unterkonstruktionen fallen weg und damit auch deren mögliche Durchbiegung oder Verdrehung. Richtig montiert ist die Perfecta-Hängedecke völlig rissfrei und schnell erstellt, – also rationell. Die Perfecta-Leichtbauplatte ist hoch isolierfähig und ein ausgezeichneter Putzträger. Jährlich verwendet man in der Schweiz grosse Mengen solcher Platten für Hängedecken, innere und äussere Fassadenisolierungen, Decken- und Dachverschalungen, Bodenisolierungen, Isolierungen von Beton-Konstruktionen,

Ventilationskanäle und akustische Verkleidungen. Besonderen Anklang hat sie bei den in letzter Zeit vielfach projektierten Buckel-Konstruktionen gefunden. Durch ihre Elastizität lässt sie sich sehr einfach als verlorene Schalung verwenden. Wir verfügen über eine Anzahl schöner Photoaufnahmen solcher Objekte. Unsere Vertreter zeigen Ihnen gern eine Ansichtsmappe und versehen Sie mit den nötigen Unterlagen. Telefon 051/23 37 60

Gips-Union AG., Zürich, Talstrasse 83

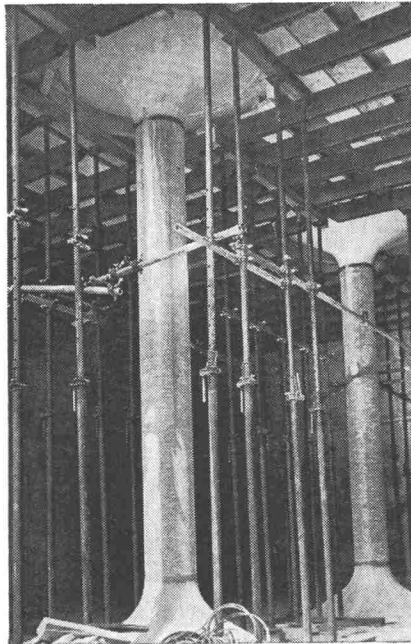
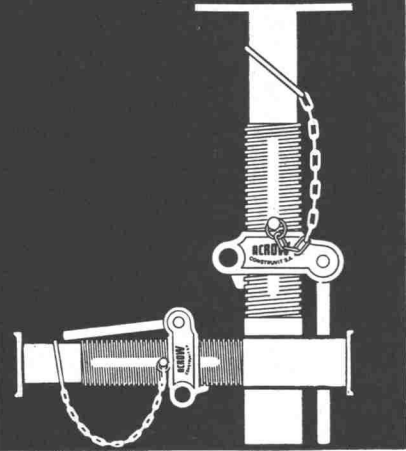


Perfecta-Leichtbauplatten ein Produkt der **GIPS-UNION**





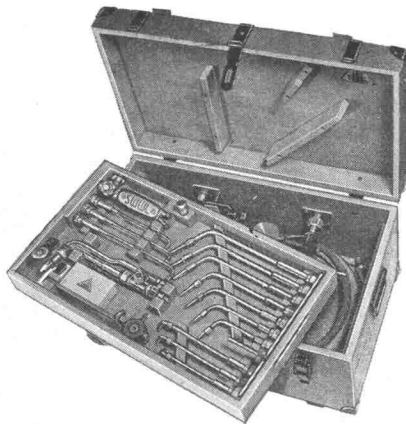
ACROW-  
Deckenstützen  
und  
Grabenspriessen



Mit patentiertem  
Gewindereiniger  
und mit  
Hilfsöse für  
Zusatzgriff.  
Miete – Verkauf.

**ACROW**  
CONSTRUVIT S.A.

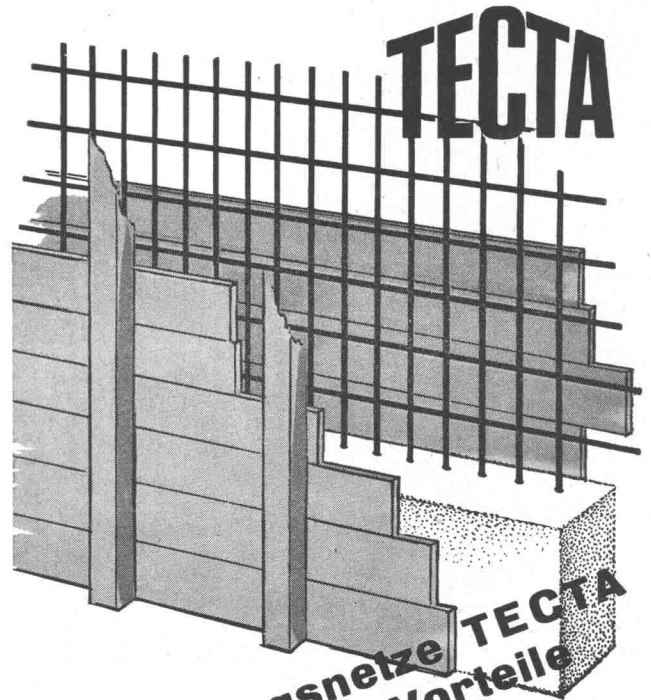
ACROW-  
Construvit SA Lyss  
Tel. 032/85405-06



Technische Gase, Schweissgeräte  
Schweissmaterial, Reparaturen  
Fachtechnische Beratung

**Sauerstoff- & Wasserstoff-Werke AG. Luzern**

Telephon (041) 2 30 23



**TECTA**  
Armierungsnetze TECTA  
bieten grosse Vorteile

Aufklärungsschrift mit  
Berechnungstabellen durch:  
TEKTONIK AG. ZÜRICH  
Buckhauserstrasse 40  
Tel. (051) 54 83 83



**FRICK-GLASS A.G.**  
ZÜRICH-ALTSTETTEN

Tel. (051) 52 51 11

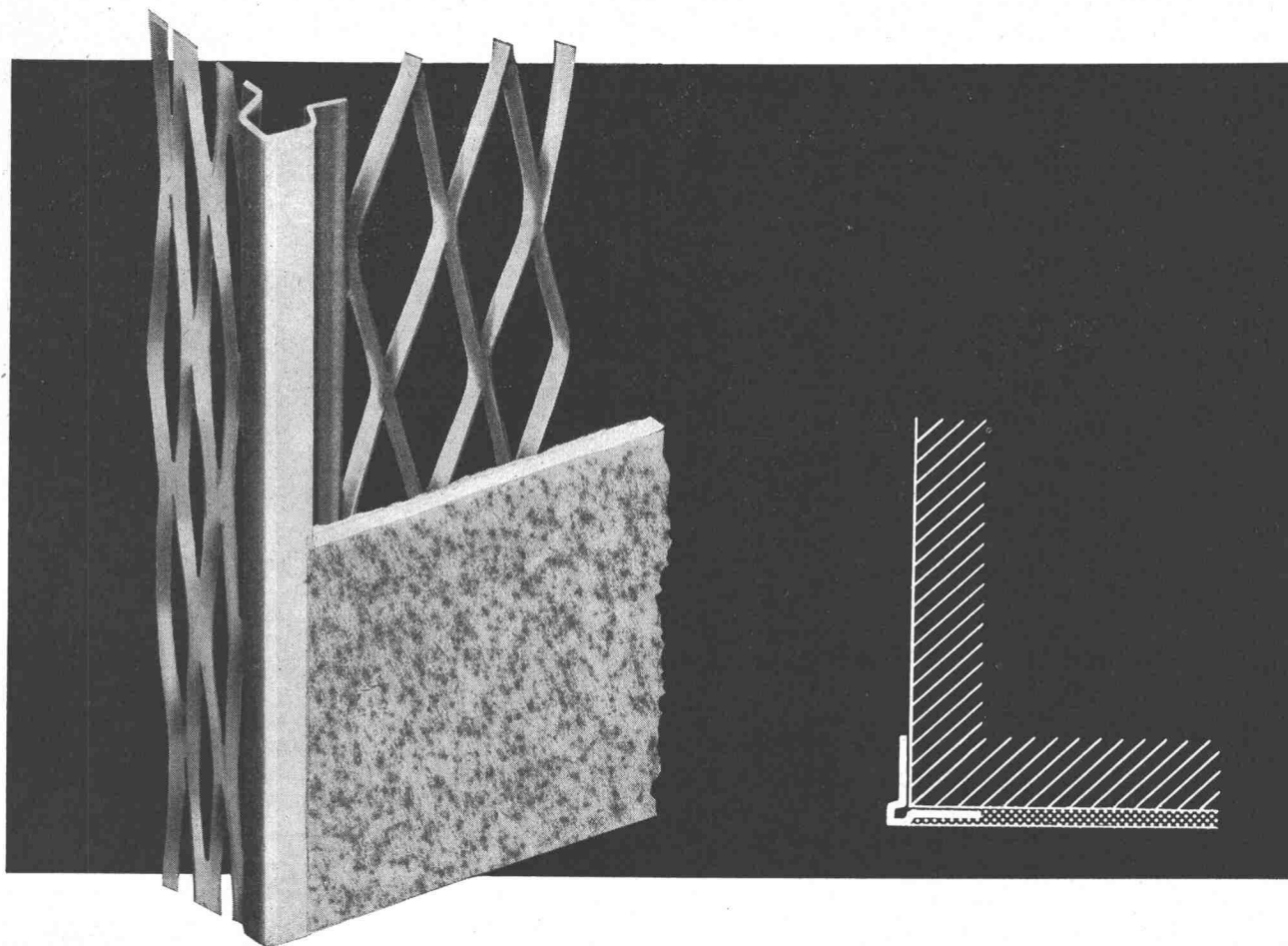
Asphalt-Isolierungen

Flachdach-Beläge

Kork-Isolierungen

in zuverlässiger Ausführung

# Solider Bauen



Mauerkanten werden oft leicht beschädigt, HESCO-Eckschutzleisten schützen Mauerkanten vor jeder Verletzung. Das feingliedrige, maschenartige Streckmaterial zu beiden Seiten der Schutzkante verbindet sich vollkommen mit dem Mörtel. Die Eckschutzleiste ist promatverzinkt, rostet also nicht. Lager-Längen 150, 180 und 200 cm in Bündeln à 10 Stück.

## Hesco-Eckschutzleisten

Verkauf durch Baumaterialien- und Eisenwarenhandlungen

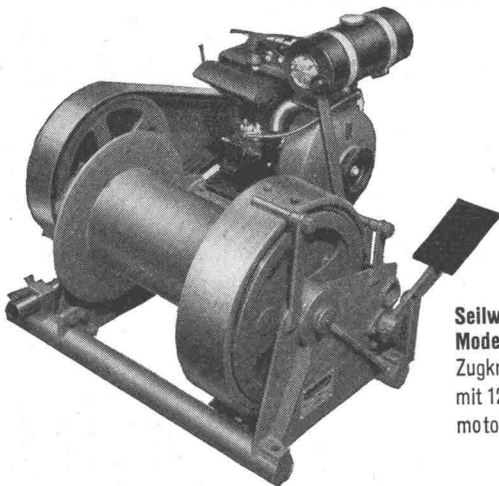
Hess & Cie. Pilgersteg, Rüti ZH, Drahtzieherei, Metallwaren- und Nagelfabrik, Telefon 055 4 35 22



*Hess & Cie. Pilgersteg, Rüti (Lürich)*

# MERK

für Hebezeuge



Seilwinde  
Modell PX 12  
Zugkraft 1200 kg  
mit 12 PS Benzin-  
motor.

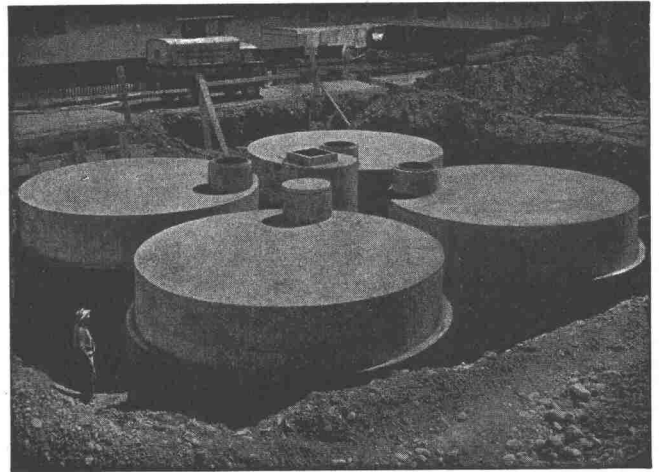
## MERK -Seilwinden

in vielen Ausführungen bis 20000 kg Zugkraft für höchste Ansprüche.

Verlangen Sie Offerte über das zweckmässigste Modell unter Angabe der Betriebsbedingungen.

Hans Merk Maschinenfabrik Dietikon/ZH

Telefon 051/889121



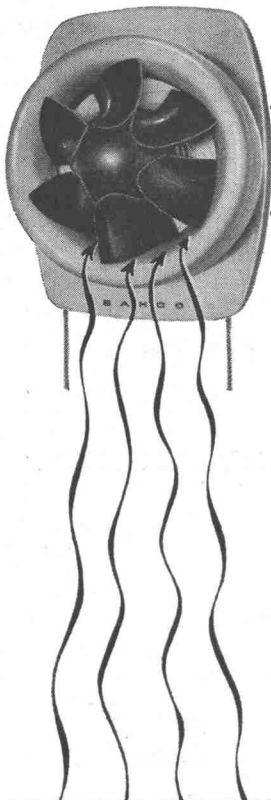
Lagertanks bis 1 500 000 Liter

Heizöltanks in Beton

Vorteile: Kein Rosten, keine Unterhaltskosten, unbeschränkte Haltbarkeit. Keine zusätzlichen Nebenkosten. Jegliche Tankform an Ort und Stelle sofort durchführbar. Innenauskleidung seit 30 Jahren erprobt.

**PAUL KAPPELER, ZÜRICH 8**

Ingenieurbüro Unternehmung Telefon (051) 34 70 77



## BAHCO-SILENT

Rasch, leise und gründlich saugt «Bahco-Silent» die Kochdämpfe an der Quelle ab. Nie mehr Kochgerüche in den Wohnräumen und im Treppenhaus. Reduktion der Unterhaltskosten und der Reinigungsarbeit. Verminderung von Wärmeverlust im Winter und viele andere Vorteile mehr.

Preis: Fr. 186.—

Es lohnt sich, den neuen «Bahco-Silent» in der Küche einzubauen.

Prospekte durch die Generalvertretung:

**Walter Widmann AG - Zürich 1**

Löwenstrasse 20

Telephon (051) 27 39 96

## Dr. H. Hürzeler Rechtsanwalt eröffnet am Bleicherweg 47

nach mehrjähriger Tätigkeit als Geschäftsanwalt einer Baufirma, sowie über achtjähriger Amtsdauer als Sekretär der Bausektion II des Stadtrates und juristischer Assistent der Baupolizei eine eigene Anwaltspraxis.

**Zürich 2 Tel. 273878**

# ISOLIT RAUCH KAMINE

hergestellt aus Ziegelschrot, mit Hohlkammern  
in den Wandungen und wechselseitiger Anordnung  
der Verbindungsstege. Ausgezeichnete Isolation.  
Keine Bildung von Kondenswasser.  
Vermeidung von Rissbildungen, Glanzruss und Versottung.  
Gewähr für guten Zug bei jedem Wetter.  
Eigene Entwicklung von dazu passenden witterungs-  
beständigen Kaminhüten. Isolit-Kamine  
werden auf Grund 50-jähriger Erfahrungen hergestellt.

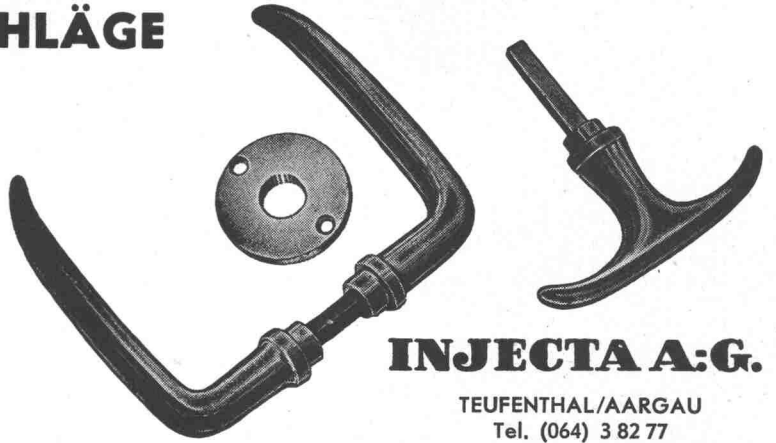
Kamin-Werk Allschwil/BL Telefon 061 / 387775

# SCHWEIZER BAUBESCHLÄGE

## INCA

aus hochwertiger  
Neusilber-Legierung

Erstklassige  
Vernicklung und  
Verchromung  
Grosse Dauer-  
haftigkeit  
Formschöne  
Ausführung



### INJECTA A:G.

TEUFENTHAL/AARGAU  
Tel. (064) 3 82 77

TEL. 051/933232

WALLISELEN-ZH

SIEGFRIED **Keller** AG



**Kittlose Glasdächer**  
System WEMA

Hofüberdachungen und Vordächer  
Shedrinnen

## HAMELNER SCHEIBE



- Zugregler
- Funkenflugschutz
- kein Versotten

für Offerte bitte  
Kamin-Innen- und  
-Aussenmasse  
angeben, sowie  
fix oder klappbar

**Edm. Diebold, Zürich 37**

Habsburgstr. 33  
Tel. (051) 44 85 60

# Ernst URINOIRS

Ohne Wasserspülung  
geruchlos  
Trockendesinfektions-  
verfahren  
Einfache Reinigung

**F. ERNST, ING. AG. ZÜRICH**

Weststr. 50/52 Telefon (051) 33 60 66

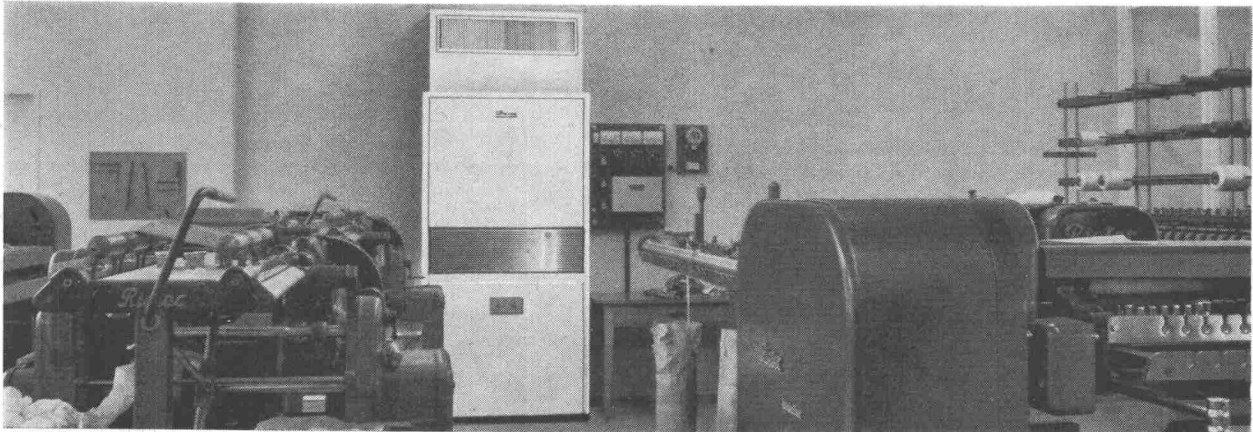


## WALTER J. HELLER AG.

BAUNTERNEHMUNG  
SION BERN ILANZ

Zur Schaffung eines leistungssteigernden Klimas im Arbeitsraum oder einer bestimmten Luftkondition im Labor- und Fabrikationsraum stehen Ihnen Therma-Normtypen zur Verfügung. Die Vollklimatisierung umfasst Kühlung, Heizung, Entfeuchtung, Befeuchtung, Filtrierung. Für die reine Lufttrocknung bauen wir ebenfalls Normtypen und Grossanlagen zur Trockenhaltung und Entfeuchtung von Kellern, Lagerräumen, Archiven, Bibliotheken, Werkstätten, unterirdischen Magazinen, Maschinenräumen und Stollen, wie zur Bautrocknung. Einzelapparate sowie ortsfeste Anlagen für alle Anwendungszwecke. Anlagen für Deckenstrahlungskühlung.

## Lösen Sie das Problem der Luftkonditionierung für Ihren Betrieb



Klimagerät in einem Arbeitssaal der Textilindustrie

Therma AG, Schwanden GL  
Kältebüro Zürich, Hofwiesenstrasse 141, Telefon (051) 26 16 06  
Ausstellungsräume in Zürich, Bern, Basel, Lausanne und Genf



# SchenkerStoren

Vitra-Flex

Die bewährte Store für Doppelverglasungsfenster

Beliebige Lamellenverstellung

Grosse Farbwahl

Zuverlässige Getriebebedienung

Storenfabrik

**Emil Schenker AG., Schönenwerd**

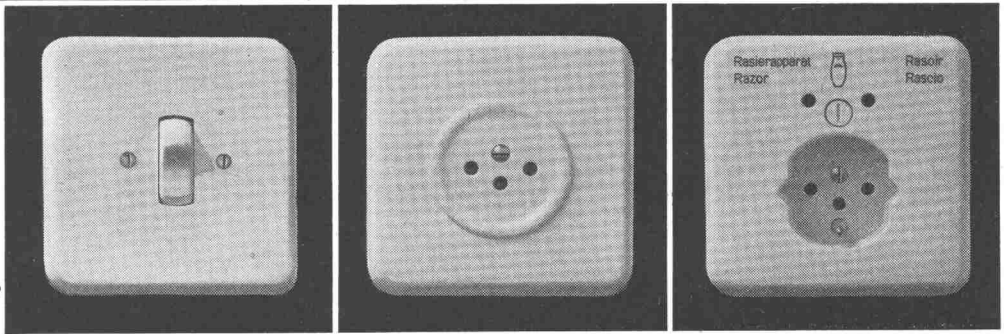
Telephon (064) 3 13 52

Filialen in: Basel, Bern, Genf, Lausanne, Lugano, Luzern, Solothurn, St. Gallen, Winterthur, Zürich

Neuzeitliche Schalter und Steckdosen für Unterputzmontage  
 Adolf Feller AG. Horgen, Fabrik elektrischer Apparate



*Feller*



## PATENTE

MODELLE, MUSTER, MARKEN  
 etc.  
 in allen Ländern

**NAEGELI & Co., BERN**

Patentanwälte, Bundesgasse 16

**HEER** OLTEN

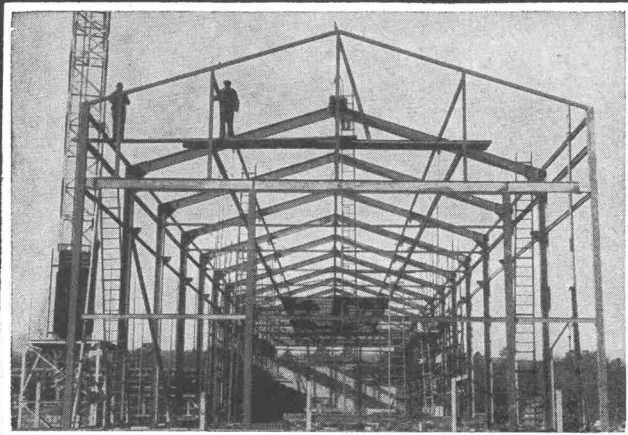


Fabrik für:  
 gelochte Bleche  
 und Streckmetall



062/5 66 33

Leistungsfähig • Individuell • Seit 1875



Stahlhochbau    Behälter    Schlosserei  
 Brückenbau    Silos    Metallbau  
 Ingenieurbureau

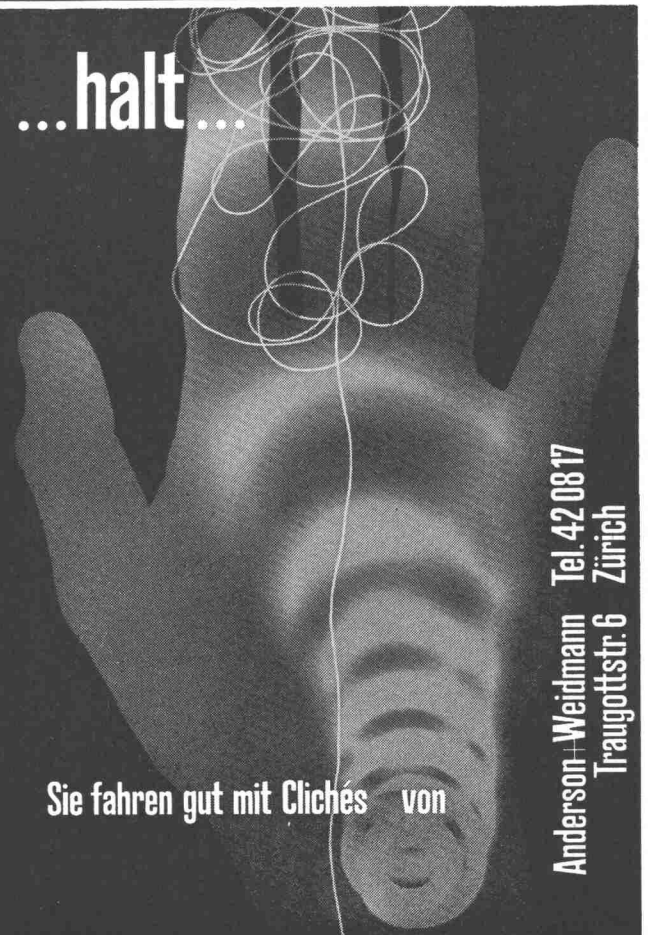
**PREISWERK & ESSER**

Basel

Schönaustr. 10

Tel. (061) 32 46 88

...halt...



Sie fahren gut mit Clichés von

Anderson+Weidmann  
 Traugottstr. 6  
 Zürich  
 Tel. 42 08 17



Zürich-Hochhaus  
in Frankfurt

## TEROSTAT

DIE DAUERPLASTISCHE ABDICHTUNG

die dauerplastische Abdichtung für sämtliche Fugen im Bausektor  
spritzbar

ungeformt  
in Bändern

## OWAFLEX

die dauerelastische THIOKOL-Dichtmasse für höhere Ansprüche beim Versiegeln von Dehnungsfugen

Unverbindliche Beratung durch die schweizerische Generalvertretung:

**ANDRÉ KOCH ZÜRICH**      **Idastr. 47**

Bauabteilung      Tel. (051) 27 21 30

Wir entwerfen und liefern die patentierte

## Aeberli-Leichtmetallschalung

auch in Verbindung mit Teleskopinstallationen für Tunneln und Stollen. Unser Konstruktionsprinzip mit seinen anpassbaren Standard-Elementen ist für Anwendungen bei sich ändernden Bauquerschnitten besonders geeignet.

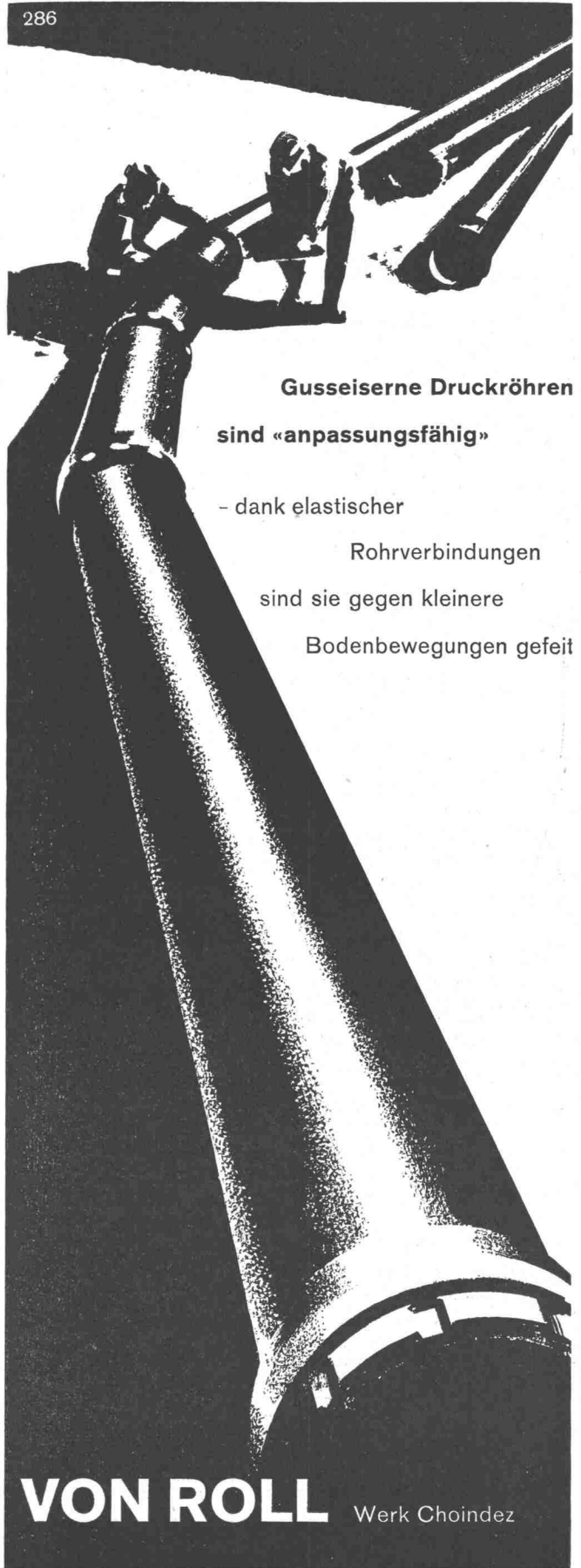


Einsatz beim Betonieren des Strassentunnels  
Grosser St. Bernhard

## Alb. Aeberli

Albisstrasse 62      Telephon (051) 45 13 28

286



**Gusseiserne Druckröhren  
sind «anpassungsfähig»**

– dank elastischer  
Rohrverbindungen  
sind sie gegen kleinere  
Bodenbewegungen gefeit

**VON ROLL**      Werk Choindéz



# busag clichés

Zürich

051 347844

Clichés im Einstufen-Verfahren  
ein- und mehrfarbig  
Strichclichés, Autotypen  
Auto/Strich-Kombinationen  
Rundclichés  
Galvanos, Stereos, Matern  
Retouchen, Repros



**WOPAVIN**

**der moderne Handlauf aus Plastik**  
(mit der schön glänzenden Oberfläche).

Lieferbar in leuchtenden Farben: hellrot, grün, blau, schwarz, gelb oder bordeaux  
Spielend leicht zu verlegen!

**Verkauf durch Ihre Eisenhandlung.**

Vertretung von **WOPAVIN-PVC:**

**OTTO KÜENZI AG**  
Bern, Laupenstrasse 4  
Telephon (031) 3 66 65

WORBLA A.G. PAPIERMÜHLE-BERN  
OTTO EISEN+METALLE BERNE  
Seit 1856 KÜENZI AG



# IBA PLANING

das  
Zeichenpapier  
Ihrer Wahl,  
hochtransparent  
besonders  
reissfest

**IBA BÜROARTIKEL AG**  
Bern, Optingenstr. 27, Tel. 827 55

**SCHREINEREI und FENSTERFABRIK**

**NEURURER-WISMER**

Zürich 9/48

Freihofstr. 1/3 Tel. (051) 52 63 45



**Sponagel & Co**

**BAUMATERIALIEN  
PLATTENBELÄGE**

Zürich 5 Sihlquai 139/143

mit **UNIMOG** sind Sie am Zug

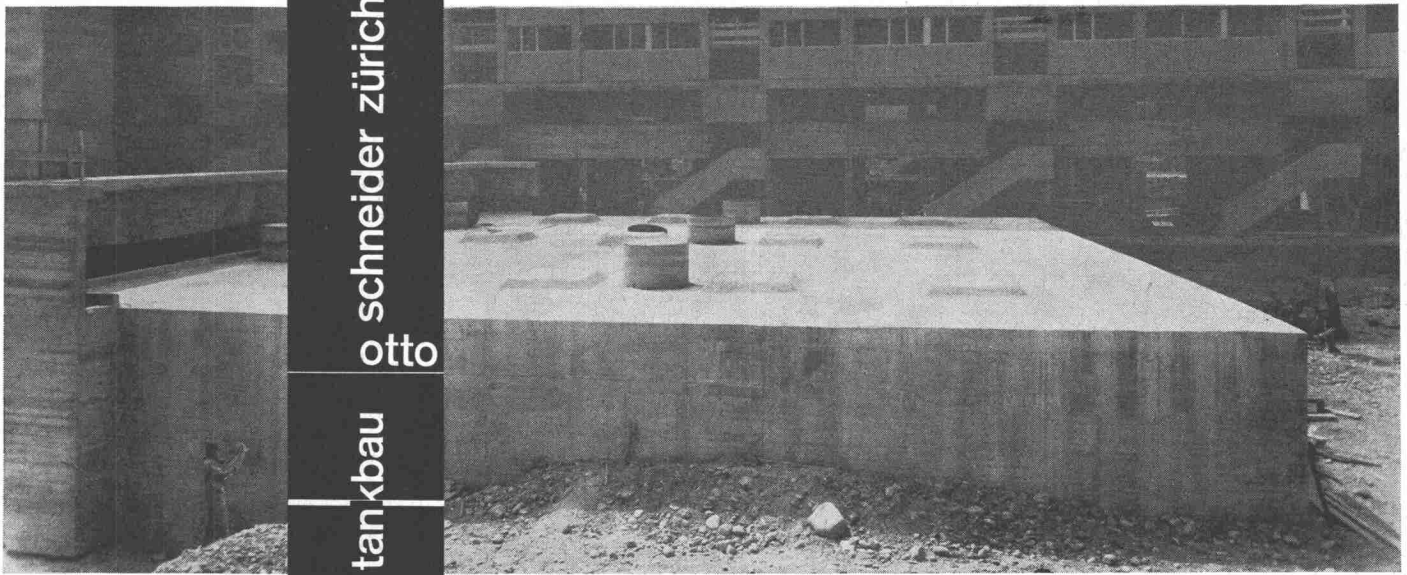


stark + wendig

Robert Aebi AG Zürich und Zollikofen BE



das qualitätszeichen für den guten betontank



schneider zürich

otto

tankbau

frohburgstr. 186 zürich 6

telefon 051-26 35 05

1 mill. liter-tank kubische form

# Schweizerisches Bau-Adressbuch

Adressbuch für das gesamte Schweizerische Baugewerbe, die Maschinen- und Elektroindustrie

Herausgegeben unter Mitwirkung des Schweizerischen Ingenieur- und Architektenvereins und des Schweizerischen Baumeisterverbandes im Verlag Mosse-Annoncen AG., Zürich

Die 48. Ausgabe, über 900 Seiten umfassend, gründlich revidiert

## erscheint im November

Den Behörden, dem Architekten, dem Ingenieur, dem Baumeister, dem Handwerker und den Lieferanten vermittelt das Bau-Adressbuch viele nützliche Auskünfte. Hunderte von schriftlichen Anerkennungen liegen vor, dass es oft vor Vergebung von Arbeiten und Lieferungen zu Rate gezogen wird. Verlangen Sie einen Prospekt.

Aus dem Inhalt: **Adressenteil** nach Kantonen und Orten, **Branchenregister** alphabetisch nach Orten, **Stichwörterregister** mit über 20 000 Hinweisen auf die im Buche offerierten Artikel, **Technische Berufsverbände und Lehranstalten, Technische Behörden** des Bundes, der Kantone, Städte und grösseren Gemeinden, **Mitgliederverzeichnis des SIA, Vorstände des Baumeisterverbandes** usw.

**Dieses seit vielen Jahren bewährte zuverlässige und übersichtliche Nachschlagewerk kann auch Ihnen gute Dienste leisten.**

Bestellen Sie es rechtzeitig (bis spätestens Ende September); Sie erhalten es in diesem Falle zum **halben Preis** (Fr. 12.50 statt Fr. 25.-)

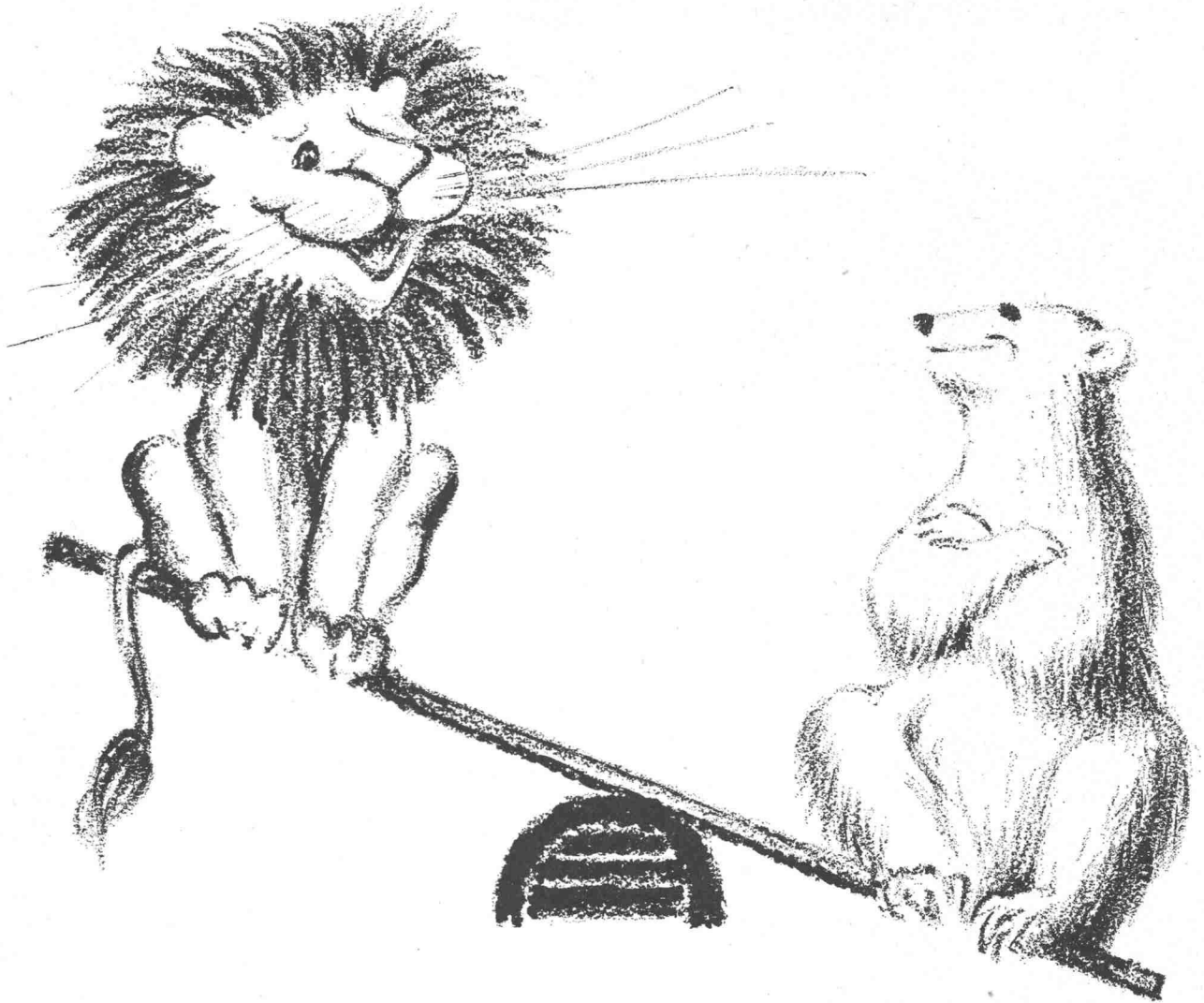
### Buchbestellung

Liefern Sie nach Erscheinen 1 Exemplar **Schweizerisches Bau-Adressbuch 1961/62** zum Subskriptionspreis von **Fr. 12.50**. (Preis ab Ende September 1961 Fr. 25.-)

Datum, Adresse, Unterschrift :

Bitte ausschneiden, in ein Couvert stecken und als Drucksache mit 5 Rp. frankiert einsenden an die **Mosse-Annoncen AG., Abt. Adressbücher, Zürich 23, Limmatquai 94**

**BZ**

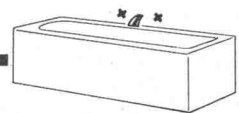
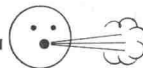
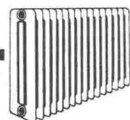


Damit Sie sich wohl fühlen, sollte Ihr Haus im Sommer kühl sein wie für einen Eisbär und im Winter warm wie für einen Löwen. Dazu braucht es Heizkessel, Boiler, Radiatoren, Klima-Anlagen. All das — und dazu erst noch modernste sanitäre Apparate — liefert Ihnen die Ideal-Standard A.G. in Dulliken, der schweizerische Zweig eines Weltunternehmens mit 40000 Arbeitern, Kaufleuten und Ingenieuren, arbeitend in

nicht weniger als 13 Ländern der alten und neuen Welt.

Zwischen all den Unternehmen der Ideal-Standard geht ein ständiger Erfahrungsaustausch hin und her, Forschung wird im grossen betrieben und die erhebliche Kapitalkraft gestattet es, für jedes Problem die besten Spezialisten zuzuziehen. Hinter allem, was wir liefern, steht der Fortschrittswille und die finanzielle Garantie einer Weltfirma.

**IDEAL-Standard** A.G., Dulliken/Olten, Tel. 062/51021



*Wir liefern:*

**Erstens:** Gusseiserne Heizkessel in jeder Grösse und für jeden Brennstoff, vor allem aber den mit einem Boiler kombinierten *Bitherm-Heizkessel*, der mit Oel, Kohle, Holz geheizt werden kann und Heisswasser liefert soviel Sie wollen. Der Bitherm-Heizkessel ist leicht zu montieren und leicht zu demon-

tieren, *da er in einzelnen Teilen auf den Bau geliefert wird* — kein Monstrum, das man mit dem Kran an Ort und Stelle bringen muss und im Falle einer Revision kaum wieder zur Kellertüre hinausbringt.

**Zweitens** liefern wir formschöne *Radiatoren* aus Stahlblech oder aus Guss — die einzigen, die praktisch nie durchrosten!

**Drittens** liefern wir alle Apparate für *Air Condition* und

**viertens:** *sanitäre Apparate* aus unverwüstlichem Porzellan, weiss oder farbig und in neuzeitlichen Formen, entworfen von einem der bekanntesten italienischen Architekten: Gio Ponti, Erbauer des Pirelli-Hauses, Mailand.