

Objektyp: **Advertising**

Zeitschrift: **Schweizerische Bauzeitung**

Band (Jahr): **79 (1961)**

Heft 3

PDF erstellt am: **11.07.2024**

### **Nutzungsbedingungen**

Die ETH-Bibliothek ist Anbieterin der digitalisierten Zeitschriften. Sie besitzt keine Urheberrechte an den Inhalten der Zeitschriften. Die Rechte liegen in der Regel bei den Herausgebern. Die auf der Plattform e-periodica veröffentlichten Dokumente stehen für nicht-kommerzielle Zwecke in Lehre und Forschung sowie für die private Nutzung frei zur Verfügung. Einzelne Dateien oder Ausdrucke aus diesem Angebot können zusammen mit diesen Nutzungsbedingungen und den korrekten Herkunftsbezeichnungen weitergegeben werden. Das Veröffentlichen von Bildern in Print- und Online-Publikationen ist nur mit vorheriger Genehmigung der Rechteinhaber erlaubt. Die systematische Speicherung von Teilen des elektronischen Angebots auf anderen Servern bedarf ebenfalls des schriftlichen Einverständnisses der Rechteinhaber.

### **Haftungsausschluss**

Alle Angaben erfolgen ohne Gewähr für Vollständigkeit oder Richtigkeit. Es wird keine Haftung übernommen für Schäden durch die Verwendung von Informationen aus diesem Online-Angebot oder durch das Fehlen von Informationen. Dies gilt auch für Inhalte Dritter, die über dieses Angebot zugänglich sind.

# SCHWEIZERISCHE BAUZEITUNG

WOCHENSCHRIFT FÜR ARCHITEKTUR / INGENIEURWESEN / MASCHINENTECHNIK

REVUE POLYTECHNIQUE SUISSE

ORGAN DES S. I. A. SCHWEIZERISCHER INGENIEUR- UND ARCHITEKTEN-VEREIN  
UND DER G. E. P. GESELLSCHAFT EHEMAL. STUDIERENDER DER EIDG. TECHN. HOCHSCHULE  
GEGRÜNDET 1883 VON ING. A. WALDNER / HERAUSGEGEBEN VON ING. W. JEGHER

*Fenster*



*Kiefer Zürich*

**Stein  
zeug  
Embrach**

Steinzeugfabrik  
Embrach AG  
für Kanalisation  
und chemische Industrie

Embrach/ZH

*Gebauer*  
für alle Aufzüge

A. K. GEBAUER & CIE. ZÜRICH 36 TELEPHON 33 21 65

## Verlag

W. Jegher & A. Ostertag, Dianastrasse 5,  
Zürich / Tel. 23 45 07 / Postcheck VIII 6110  
Bürozeiten: Montag bis Freitag 7—12 Uhr  
und 13.45—17.30 Uhr. Samstags geschlossen.  
Postadresse:  
Schweiz. Bauzeitung, Postfach Zürich 39

## Bezugspreise

Einzelheft Fr. 1.65 — Abonnements:

	12 Monate	6 Monate	3 Monate
Schweiz	66.—	33.—	16.50
Ausland	72.—	36.—	18.—

Für Mitglieder des S. I. A., der GEP und  
des Schweiz. Technischen Verbandes sowie  
für Studierende der ETH, der EPUL und  
schweiz. staatl. Technischer Mittelschulen  
ermässigte Preiskategorien nach Tarif.

## Anzeigenverwaltung

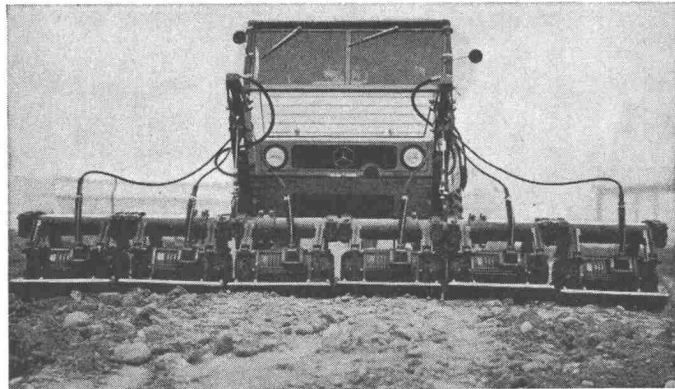
Mosse-Annoncen AG., Zürich, Limmat-  
quai 94 / Tel. 24 26 00 / Postcheck VIII 1027

## INHALT

- Soll der Ingenieurtitel in der Schweiz  
abgewertet werden? Von *G. Gruner*,  
*J.-P. Colomb* und *M. Cosandey* . . . . . 33
- Zur Berechnung des vorgespannten  
Schienensstosses. Von *N.-J. G. Koro-*  
*neos* . . . . . 37\*
- Atriumsiedlung «In den Gartenhöfen»  
in Reinach BL., Arch. *Löw* und *Manz* 40\*
- Arch. Max Kopp zum 70. Geburtstag . 44
- Nekrologe**
- Otto Hug-Kägi . . . . . 43\*
- Hermann Hirzel, Konrad Tobler, Karl  
Oettinger, F. W. Neuffer . . . . . 44
- Mitteilungen**
- Konstruktion. Eine persönliche Erin-  
nerung an Wilh. Conrad Röntgen.  
Neuer MAN-Viertakt-Dieselmotor in  
V-Bauart. Persönliches . . . . . 44
- Brücken der Autobahn Genf - Lau-  
sanne. Dampfkraftwerk Breed, USA,  
für überkritischen Druck. Neue Seil-  
bahn zur Zugspitze . . . . . 45\*
- Wettbewerbe**
- Kantonsspital St. Gallen, Krankenhaus  
Walenstadt . . . . . 45
- Mitteilungen aus der G. E. P.**
- Bezeichnung des Technikums als «In-  
genieurschule» . . . . . 46
- Ankündigungen**
- Gewerbeschule Zürich, Mittel und  
Wege zur Erkenntnis des Verhaltens  
und der Sicherheit der Talsperren.  
Vortragskalender . . . . . 46

# Strassenbau

## 6 Beispiele



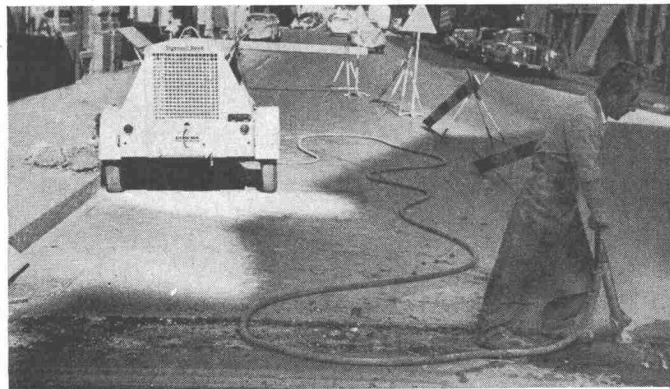
### NEU: BRIGEL PLATTENVERDICHTER

Jede Vibrationsplatte trägt einen elektrischen Umwuchtrüttler, der vom Generator auf der Brücke des Mehrzweckfahrzeuges UNIMOG gespeist wird. Die Platten können bis zu einer Arbeitsbreite von 3,6 m aneinandergereiht und für den Transport hydraulisch gehoben werden. Der BRIGEL Plattenverdichter ist wendig und vielseitig; sehen Sie sich dieses Gerät im Einsatz an!



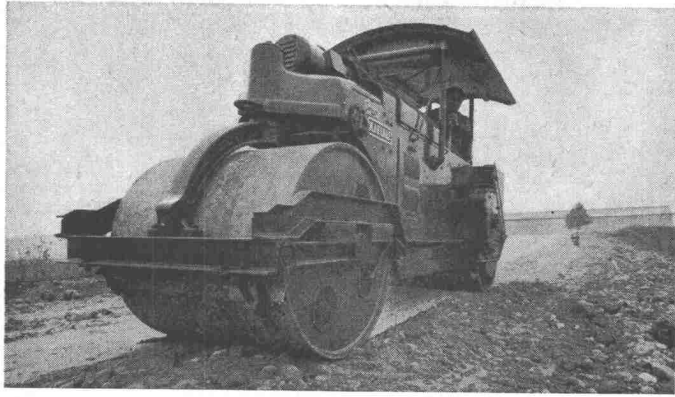
Achten Sie sich einmal: die ältesten Kompressoren, die auf Baustellen noch in Betrieb stehen, sind meistens INGERSOLL-Maschinen. INGERSOLL ist zum Masstab für die Lebensdauer eines Kompressors geworden. - Die Rotoren der modernen INGERSOLL-Kompressoren haben Kunststoff-Schieber, die sich praktisch nicht abnützen und die Zylinder schonen: wiederum ein Plus für die Lebensdauer.

### INGERSOLL-RAND KOMPRESSOREN



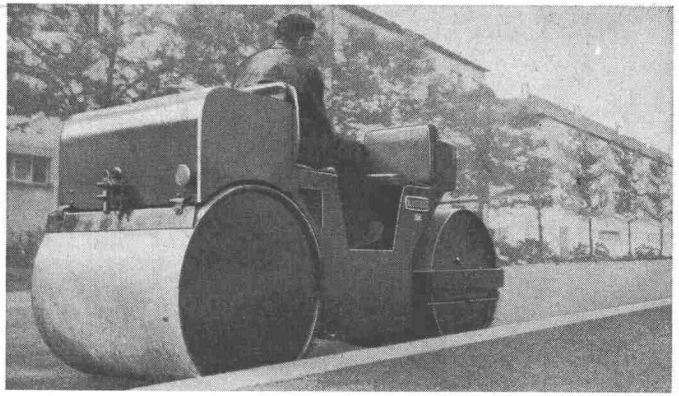
Robert Aebi AG Zürich Uraniastrasse 31/33 Tel. (051) 23 17 50

# Robert Aebi



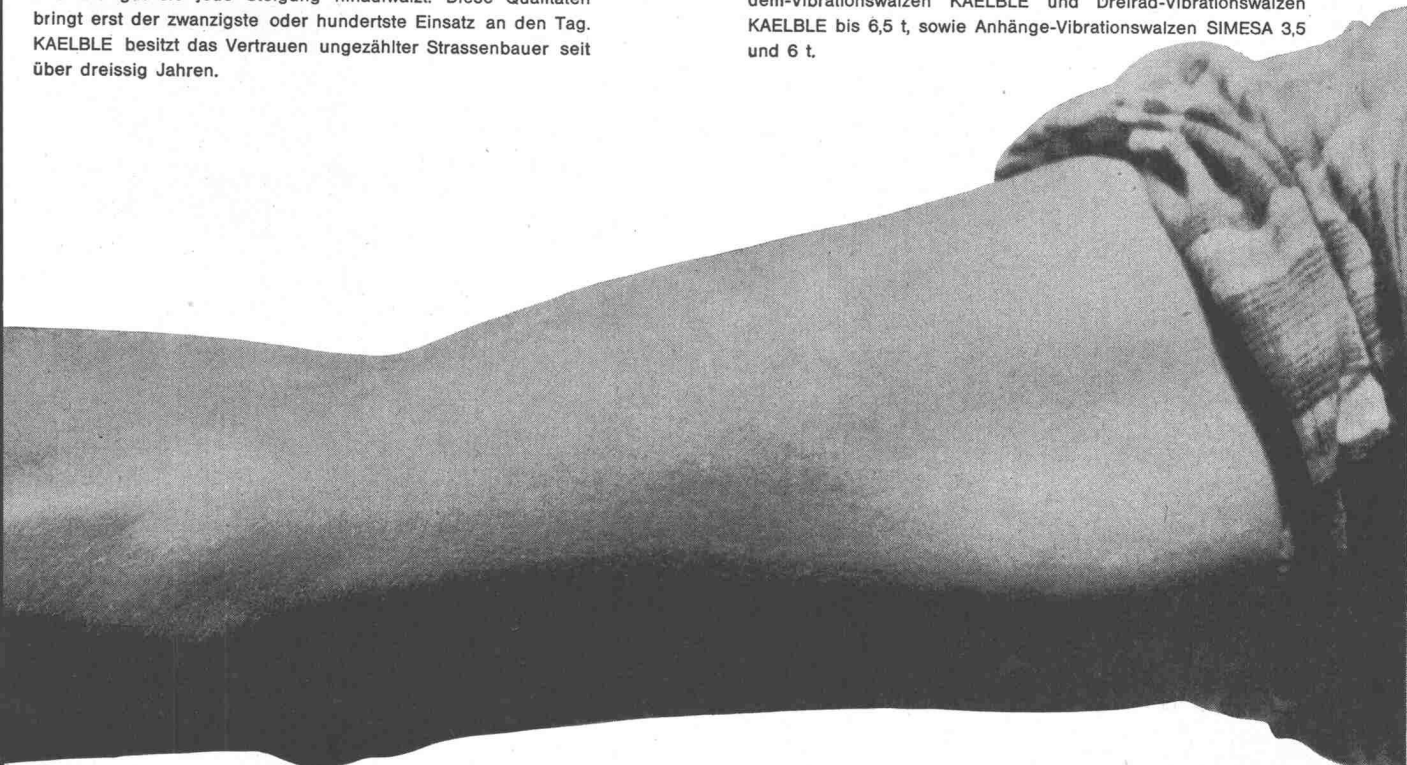
## KAELBLE STRASSENWALZEN

Wer eine Walze kauft, muss Vertrauen zum Konstrukteur haben: niemand kann einer Walze ansehen, ob ihr Gewicht richtig verteilt ist, ob sie auch in ausgefallenen Situationen nicht „stösst“, und wie gut sie jede Steigung hinaufwalzt. Diese Qualitäten bringt erst der zwanzigste oder hundertste Einsatz an den Tag. KAELBLE besitzt das Vertrauen ungezählter Strassenbauer seit über dreissig Jahren.



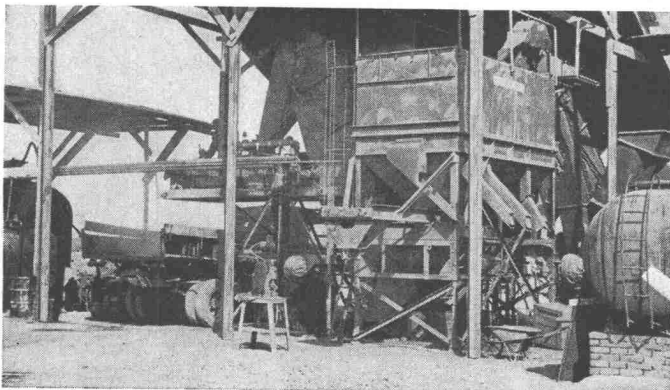
## VIBRATIONSWALZEN

Auf diesem Gebiet gilt es, sich vor allem den unterschiedlichen örtlichen Verhältnissen anzupassen. Wir liefern verschiedene Fabrikate: selbstfahrende Einrad-Vibrationswalzen BERNARD, Tandem-Vibrationswalzen KAELBLE und Dreirad-Vibrationswalzen KAELBLE bis 6,5 t, sowie Anhänger-Vibrationswalzen SIMESA 3,5 und 6 t.



Grosser Ausstoss an Belagsmaterial jeder Art und geringe Betriebskosten pro Tonne sind das Ergebnis der kontinuierlichen BG-Aufbereitung. Das Prinzip der ununterbrochenen Produktion hat zudem den Vorteil, dass die übliche Automatik bei BARBER-GREENE mit rein mechanischen und daher einfachen, betriebssicheren Mitteln erreicht werden konnte.

## BG AUFBEREITUNGSANLAGEN



Verlangen Sie bitte die Referenzliste. - Jeder BARBER-GREENE-Besitzer wird Ihnen gerne bestätigen, dass diese Fertiger wenig, sehr wenig Ersatzteile brauchen. Bei Maschinen, die seit 10 Jahren arbeiten, will das etwas heissen. Auch die neuesten Modelle verwenden das bewährte B-G Einbauprinzip. Lassen Sie sich unverbindlich orientieren.

## BARBER-GREENE STRASSENFERTIGER





Genügt Ihnen eine Kerze

wenn  
der  
Strom  
ausgeht  
?

Eine SLM-Dieselmotor-Gruppe  
bewahrt Sie vor Stromausfall!

**SLM**

Schweizerische Lokomotiv- und Maschinenfabrik  
Winterthur

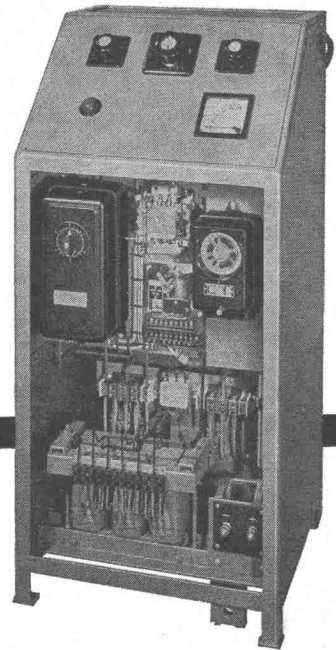
Telephon 052 / 85511

Telex 52 669

4366



wartungsfrei  
robust  
betriebssicher



**Dreiphasige Ladegleichrichter  
für Traktionsbatterien**

für vollautomatischen Betrieb  
mit Röhrengleichrichtern, Selen-  
oder Silizium-Elementen

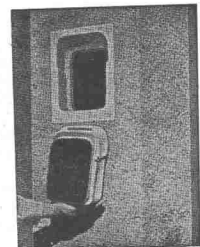
**Walter Bertschinger AG | Luzern**

Lindenstr. 15, Tel. 041 / 2 75 74

**Baue schnell und gut ...**



Kamine



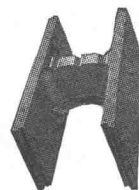
Russtüren

Vulkan-Baustoffe

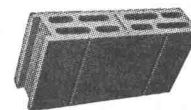
**SPRING + SÖHNE**

ZÜRICH UND DIETIKON

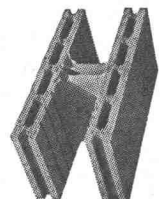
Telephon (051) 52 51 55



Schalungssteine



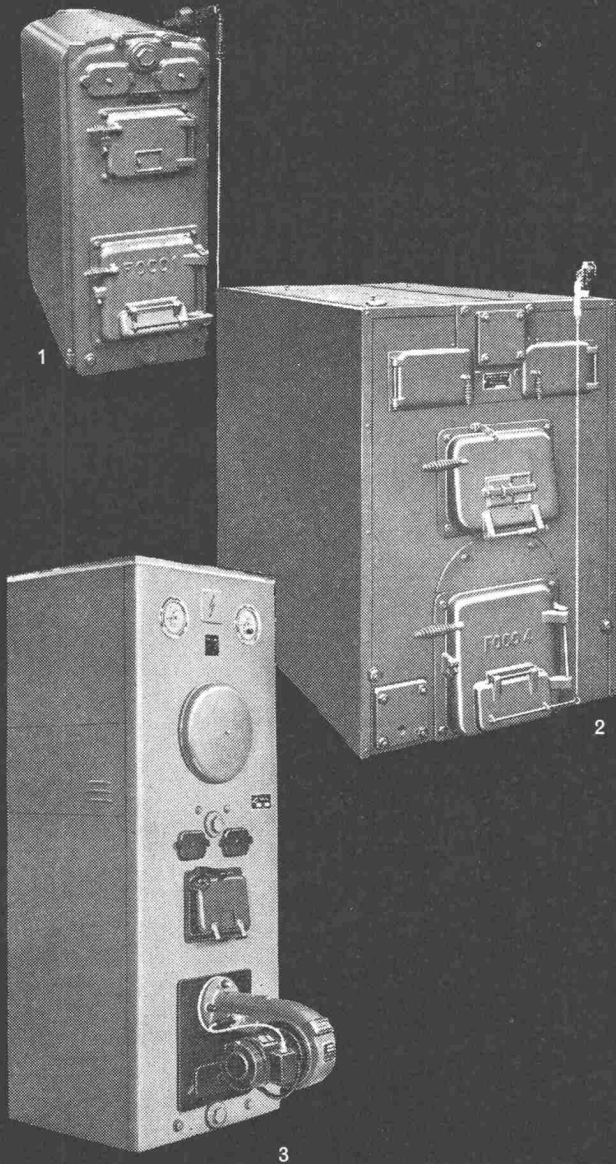
Zwischenwandsteine



Isoliersteine

**... baue mit SPRING-Steinen**

Das eine tun...



Vom Alten das Gute behalten, das Zuverlässige und Bewährte! Mit anderen Worten: Sie wählen richtig, wenn Sie sich für einen Zent-Heizkessel aus Guss entscheiden! Heizkessel aus Guss sind:

- robust ... gefeit gegen Rost,
- anspruchlos ... im Unterhalt,
- anpassungsfähig ... weil aus Elementen gebaut und jederzeit erweiterungsfähig,
- preisgünstig ... und budget-schonend,
- langlebig ... wie nur Guss sein kann,
- konstruiert ... nach neuesten Erkenntnissen für Heizung und Warmwasserbereitung.

- 1 Foco 1 der solide und wirtschaftliche Kleinkessel
- 2 Foco 4 Heizkessel mittlerer Grösse für Koks- und Ölfeuerung
- 3 Zent-Kombi-Gusskessel für Heizung und Warmwasserbereitung

## Heizkessel aus Guss

Zent AG Bern



das andere  
nicht lassen...



22/60

... mit der Entwicklung Schritt halten und — heute schon — am Komfort der Zukunft teilhaben! Diese Möglichkeit bietet Ihnen nur die in aller Welt bewährte ZENT-FRENGER-Deckenstrahlungsheizung mit den 7 einzigartigen Vorteilen:

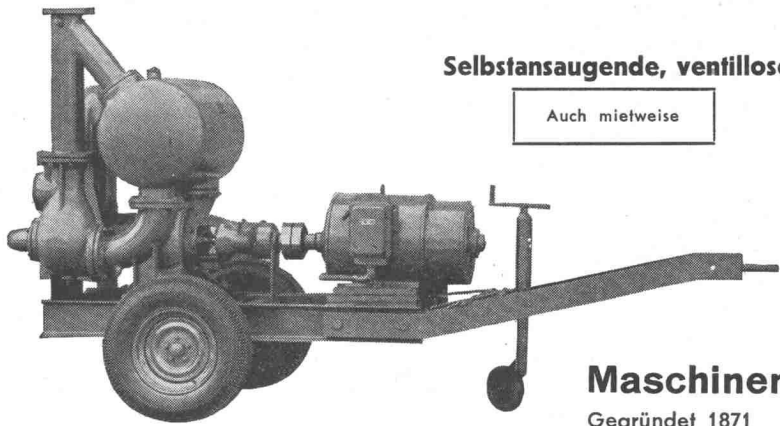
- Schallschluck ... «die wohlthuende Ruhe im Raum»,
- Feinregulierbarkeit ... d. h. «Wärme nach Mass»,
- freie Wände ... für die x-beliebige Raumgestaltung,
- kombinierbar ... mit Lüftung, Kühlung und Radiatorenheizungen,
- leichte Zugänglichkeit ... zu den Leitungen in der Zwischendecke,
- hygienisch ... da keinerlei Staubumwälzung,
- sparsam ... in den Betriebskosten.

Wir übermachen Ihnen gerne die Referenzenliste und die Zent-Frenger-Broschüre. Offerten und Projekte durch jede zuverlässige Heizungsfirma.

## Zent-Frenger-Deckenheizung



Zent AG Bern



Selbstansaugende, ventillose

Auch mietweise

# Bau-Pumpen

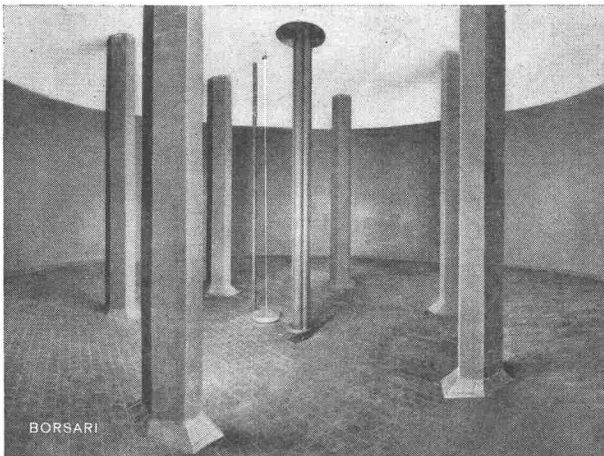
System Lauchenaer • Saughöhen bis 9 m

Leistungen 1—500 Liter/Sek. Kein Bodenventil. Keine Klappe im Saugstutzen. Keine Hilfs-Vakuum-Pumpe. Jederzeitiges automatisches Ansaugen auch nach Lufteintritt im Saugrohr. Keine reibenden, sich abnützenden Dichtungsflächen, daher störungsfrei auch bei Schlamm-, Sand- und Kiesförderung.

**Maschinenfabrik a. d. Sihl AG. Zürich**

Gegründet 1871

Telephon (051) 23 35 14



BORSARI

Flughafen-Immobilien-gesellschaft Zürich-Kloten  
4 Tanks, total 2 800 000 Liter Heizöl

## BORSARI HEIZÖL- u. BENZIN-TANKS

aus Eisenbeton mit Plattenauskleidung  
für jeden Bedarf 50 Jahre Erfahrung

Erstklassige Referenzen

Keine Korrosion

Kein Unterhalt

**BORSARI & CO., Zollikon - Zürich**

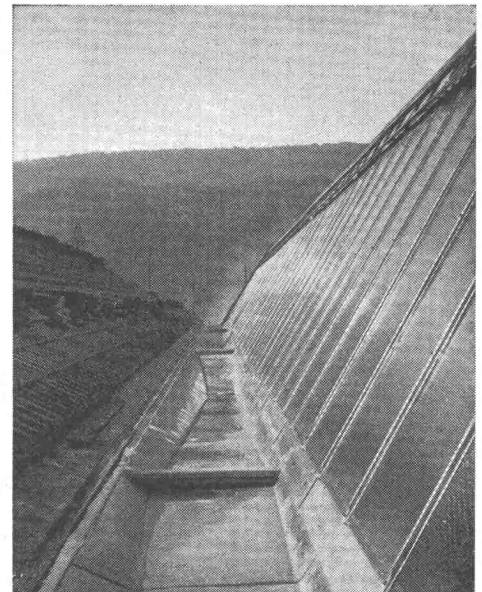
Telephon (051) 24 96 18

Gegründet 1873

TEL. 051/933232

WALLISELLEN-ZH

SIEGFRIED **Keller** AG

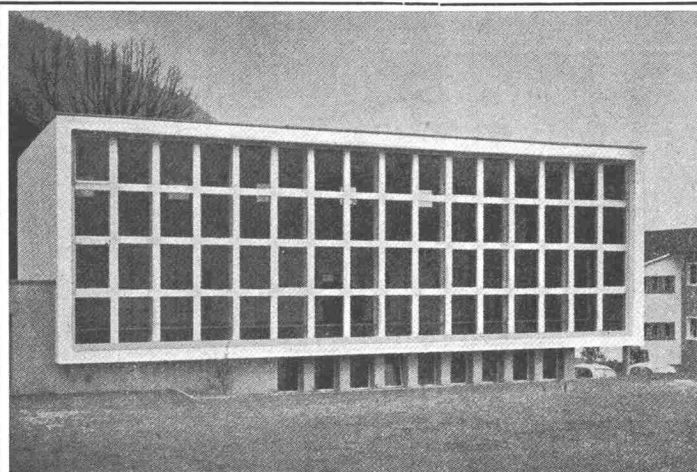


Kittlose Glasdächer

System WEMA

Hofüberdachungen und Vordächer

Shedrinnen



# Vobag

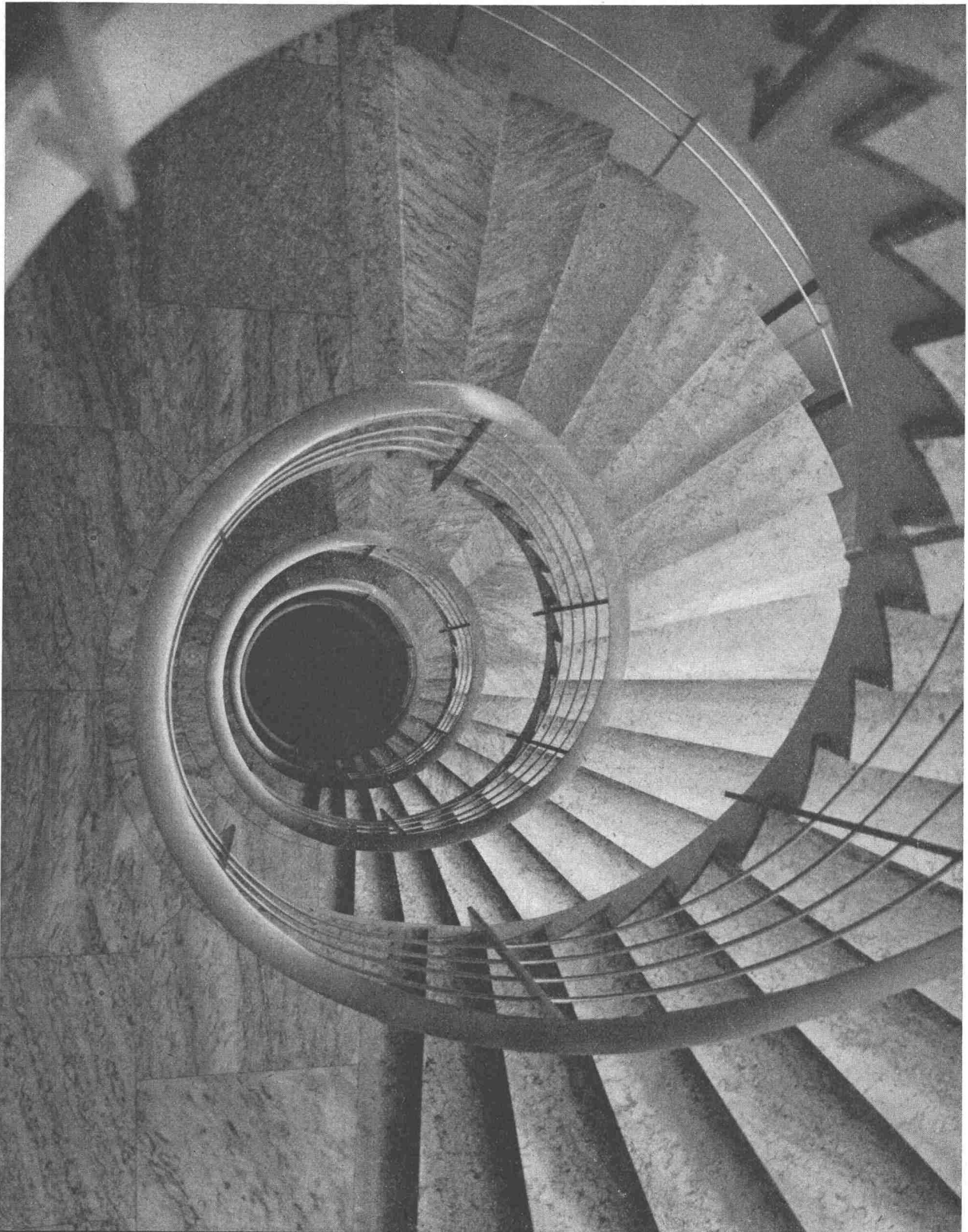
AG. für vorgespannten Beton  
und Zementwarenfabrik

Spezialfirma für hochwertige Betonwaren  
für alle Zwecke

**Adliswil-Zürich**

Tel. (051) 91 68 44

Turnhallenfassade aus vorfabrizierten Betonelementen

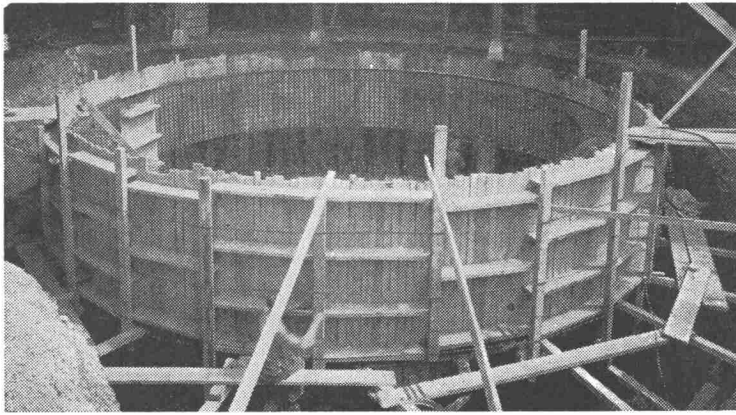


**CRISTALLINA AG.**

MARMORBRÜCHE PECCIA (TI)

Betriebs- und Verkaufsbüro:  
Peccia (093) 87804  
Verwaltung: Zürich 2  
C.-F. Meyerstr. 14 (051) 239396





Betontank von 250 000 l im Bau

## TBA-Betontankanlagen

zur Lagerung von Heizöl, Dieselöl usw.

Die zuverlässigen, betriebs- und korrosionssicheren TBA-Stahlbetonbehälter können in jeder Form und Grösse erstellt werden. Kellereinbautanks.

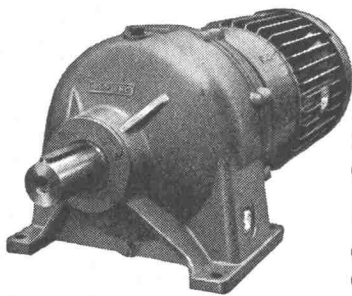
### TANKBAU AG, ZÜRICH

Badenerstrasse 681 Telephone (051) 54 56 54

## KISSLING

### Motorgetriebe

weit über  
die Schweiz hinaus  
bekannt



**Wir lösen jedes  
Getriebeproblem**

Unsere Getriebe sind:

- formschön
  - niedrig im Preis
  - rasch lieferbar
- Normaldrehzahlen ab  
Lager.

Stirnradgetriebe bis 200 PS, Planetengetriebe bis 150 PS, Trommel- u. Schneckengetriebe bis 25 PS, stufenlose Getriebe bis 8 PS, Spezialgetriebe

**L. Kissling + Co Maschinenfabrik  
Zürich-Seebach**  
Telefon 051/466400



## Geschliffene Zahnräder

Sauter/Bachmann & Cie.  
Zahnräderfabrik  
Netstal Gl.



### Bauberechnungen Kostenvoranschläge

bindet Ihnen in kürzester  
Zeit in farbig Presspan  
mit Aufschrift

**F. Mettler • Zürich 1**  
Prägeanstalt Lindenhofstr. 15  
Telephon (051) 27 19 97

Bautechniker übernimmt

### Kostenvoranschläge

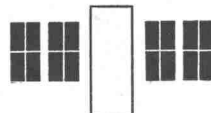
Submissionen (fertig maschinengeschrieben, Matrizen) Detail- und Werkpläne zu kulantem Bedingungen. Anfragen unter Chiffre B 5018 Z an Publicitas, Zürich.

## SCHREINEREI und FENSTERFABRIK

### NEURURER-WISMER

Zürich 9/48

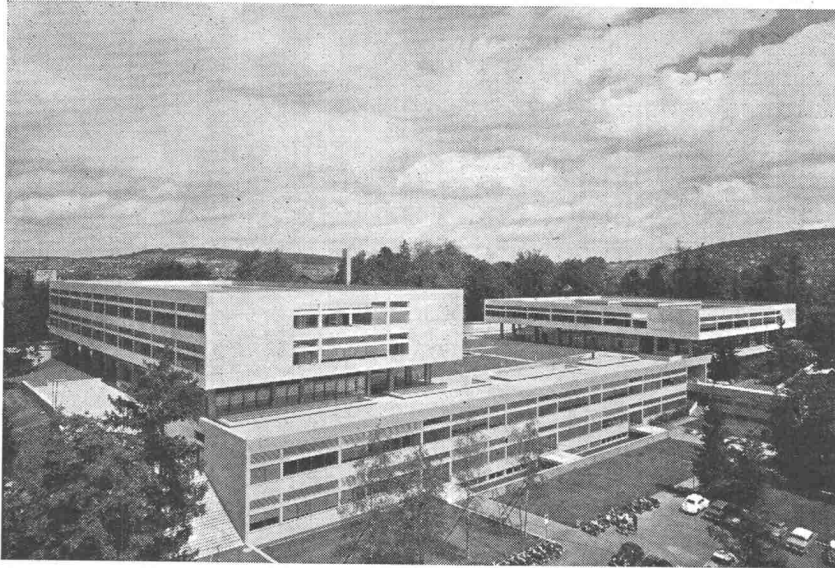
Freihofstr. 1/3 Tel. (051) 52 63 45



**Grundwasserisolierungen**

**Terrassenbeläge**

**Flachbedachungen**



Kantonsschule Freudenberg, Zürich

**AEZ**

Wasserdichte begehbare Terrassenbeläge  
und feuchtigkeitsdichte Isolierungen  
13 000 m<sup>2</sup>

Architekt: Prof. J. Schader, Zürich

**Asphalt-Emulsion AG Zürich**

Löwenstrasse 40

Telephon (051) 25 88 66



**SchenkerStoren**

**Vitra-Flex**

Die bewährte Store für Doppelverglasungs-  
fenster

Beliebige Lamellenverstellung

Grosse Farbwahl

Zuverlässige Getriebebedienung

**Storenfabrik**

**Emil Schenker AG., Schönenwerd**

Telephon (064) 3 13 52

Filialen in: Basel, Bern, Genf, Lausanne, Lugano, Luzern, Solothurn, St. Gallen, Winterthur, Zürich



*Feuerfeste Produkte*

**BAU- & INDUSTRIE-KERAMIK A.-G. LAUSEN**

vormals: A.-G. VERBLENDSTEINFABRIK LAUSEN

*Klinker*

*Steinzeug*

**beton ag**

liefert und montiert  
vorfabrizierte Beton-  
konstruktionsteile wie  
Stützen, Träger, Binder  
sowie auch ganze Objekte

**BETON AG VILLMERGEN** ☎ 057 6 33 11

**St. Margrether-Sandstein**



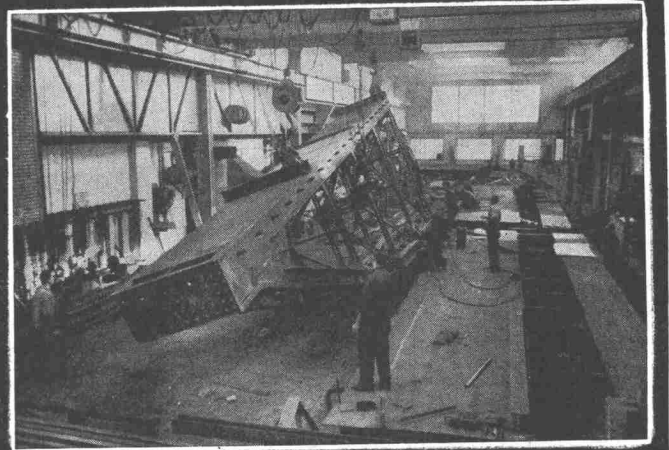
Jegliche Steinhauer-Arbeiten  
Tür- u. Fenstereinfassungen, Cheminées etc.  
Verlangen Sie unverbindlich Offerte oder Vertreter-  
besuch.  
STEINBRUCH- UND STEINMETZGESCHÄFT  
E. GAUTSCHI, St. Margrethen Tel. (071) 4 34 86

**Schalldichte Türen u. Wände**

Mit meinem System können auch bestehende Türen  
abgeändert werden. Bitte verlangen Sie Offerte.

Spezialfirma für Schallisolationen  
A. Kälin, Zürich 3, Im Heuried 62, Tel. (051) 35 75 70

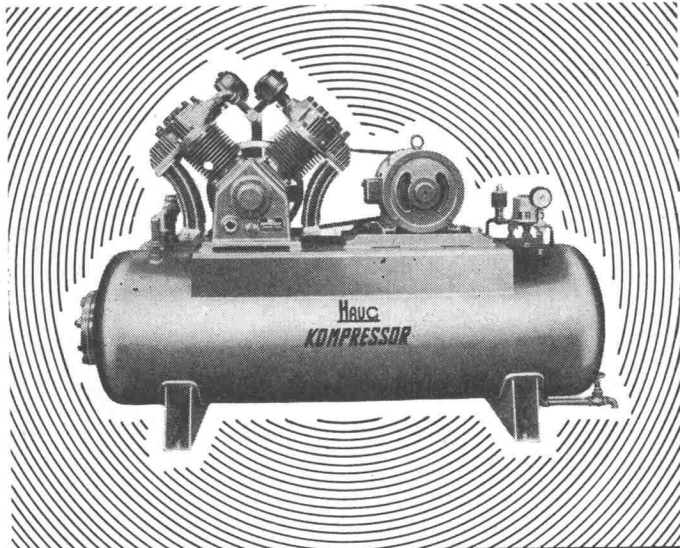
**Aus unserem Bauprogramm**



Stahlhochbau    Behälter    Schlosserei  
Brückenbau    Silos    Metallbau  
Ingenieurbureau

**PREISWERK & ESSER**

Basel    Schönaustr. 10  
Tel. (061) 32 46 88



**Haug**  
**KOMPRESSOREN**

VAKUUMPUMPEN    LUFTFILTER FÜR JEDEN ZWECK

**FRITZ HAUG AG., MASCHINENFABRIK, ST. GALLEN**

AUSSTELLUNG UND VORFÜHRUNG BEI

**ERNST HAUSAMANN & CO. ZÜRICH 3/45**

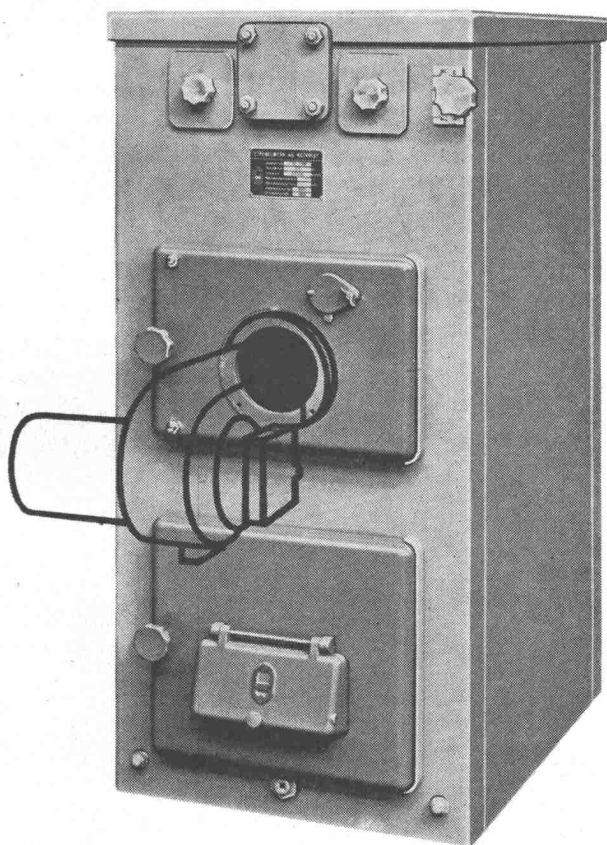
UETLIBERGSTRASSE 15



**Wer «auf sicher» entscheiden muss, prüft genau – und wählt dann Guss!**

Warum? – Heizkessel aus Guss sind korrosionssicher, sie überdauern Jahrzehnte, können nach Bedarf leicht vergrößert oder verkleinert werden, weil aus Elementen zusammengesetzt. Einzelteile sind ersetzbar. – Und nicht zu vergessen: Ihre Heizung muss jahrzehntelang einwandfrei funktionieren und allen Eventualitäten angepasst werden können! Entscheiden Sie sich für Guss! Sie disponieren weitsichtig und klug, weil die Umstellung von flüssigen auf feste Brennstoffe – und umgekehrt – einfach zu bewerkstelligen ist.

Jawohl: Guss ist preisgünstig, wirtschaftlich und solid!  
Guss – ein guter Entschluss!



Strebelwerk baut Heizkessel in moderner Formgebung, bewährter Konstruktion, geeignet für Einfamilienhäuser, Villen, Siedlungsbauten, Etagenheizungen für Öl- oder Koksfeuerung auf Grund 60jähriger Erfahrung. Strebel-Heizkessel, ein Begriff! Verlangen Sie bitte Prospekte.

**Strebelwerk AG Rothrist**

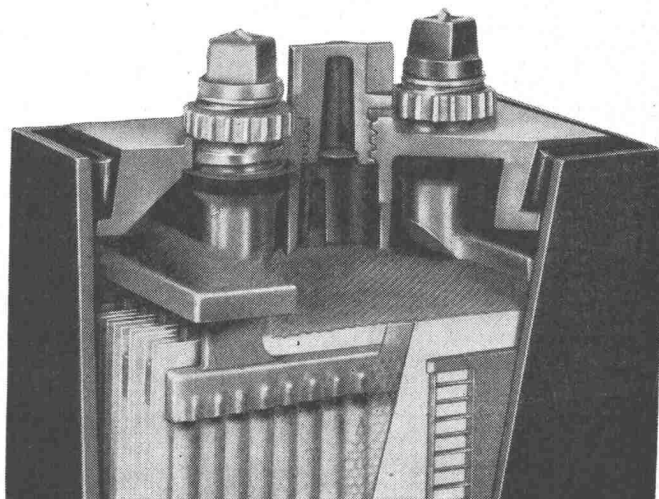
# Plus Tubax

## ist besser

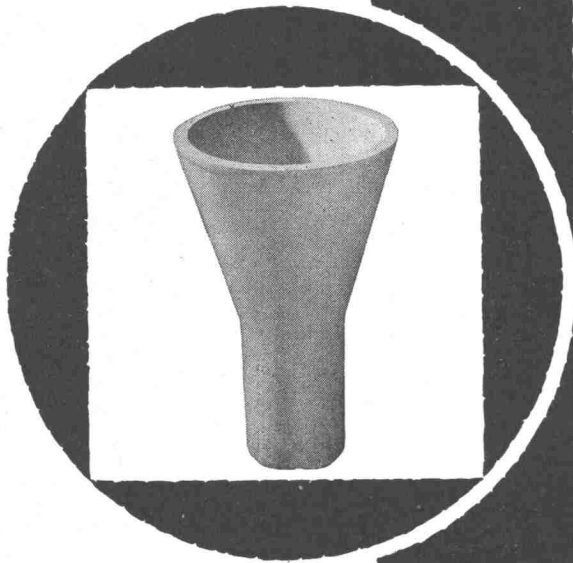
**Spezial-Röhrchenplatten-Batterie für Traktion, Notstrom und Zugbeleuchtung**

- 1** längere Lebensdauer, 4 Jahre Garantie  
kein Plattenwechsel
- 2** grössere Leistung, unerreichte Kapazität  
pro Raum- und Gewichtseinheit
- 3** kleinster Platzbedarf, Baukosten-  
einsparung bei stationären Anlagen
- 4** grösste Betriebssicherheit, kurzschluss-  
sichere Isolation, robuste Elementbecher
- 5** vergossene Elemente, sauber,  
keine Säureschäden

Plus AG Basel 6, Telephon 061-23 79 10



Feuerfeste Erzeugnisse  
Steinzeugbodenplatten



Tonwerk Lausen AG



Millimeter-Logarithmen-  
Lichtpaus- u. Pauspapiere

**ED. AERNI-LEUCH BERN**

**Sponagel & Co**

**BAUMATERIALIEN  
PLATTENBELÄGE**  
Zürich 5 Sihlquai 139/143

...halt...

Sie fahren gut mit Clichés von

Anderson+Weidmann Tel. 42 08 17  
Traugottstr. 6 Zürich

**Ernst URINOIRS**

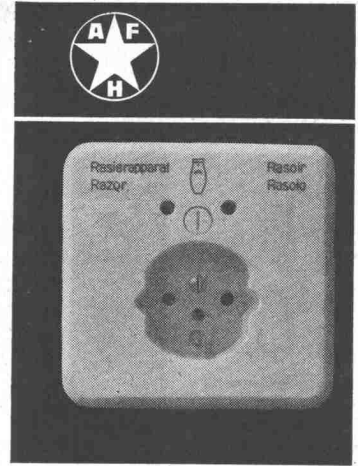
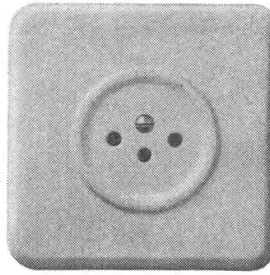
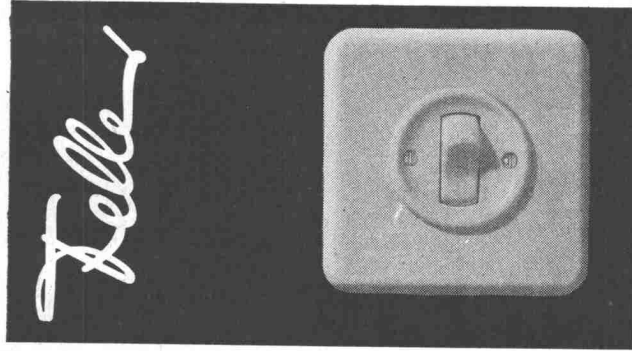
geruchlos  
Trocken-  
Desinfektions-  
verfahren  
Ohne Wasserspülung  
Einfache Reinigung

**F. ERNST, ING. AG. ZÜRICH**  
Weststr. 50/52 Telefon (051) 33 60 66

Manometer  
Thermometer  
Hygrometer

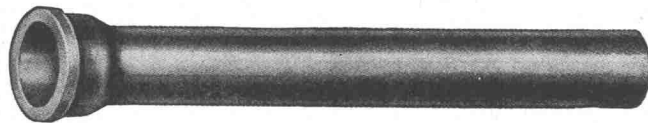
**HÄNNI & CIA S.**  
JEGENSTORF-BERN

Neuzeitliche Schalter und Steckdosen für Unterputzmontage  
 Adolf Feller AG. Horgen, Fabrik elektrischer Apparate



**Gusseiserne Hochdruckröhren mit Stemm- u. Schraubmuffen**  
 Formstücke – Armaturen

Schweizer Normalien  
 Lager in Winterthur



für normalen und  
 höhern Betriebsdruck

**KÄGI & Co.** TELEPHON No. 2 24 15 **WINTERTHUR**

**HEER** OLTEN



Fabrik für:  
 gelochte Bleche  
 und Streckmetall

062 / 5 66 33

Leistungsfähig • Individuell • Seit 1875



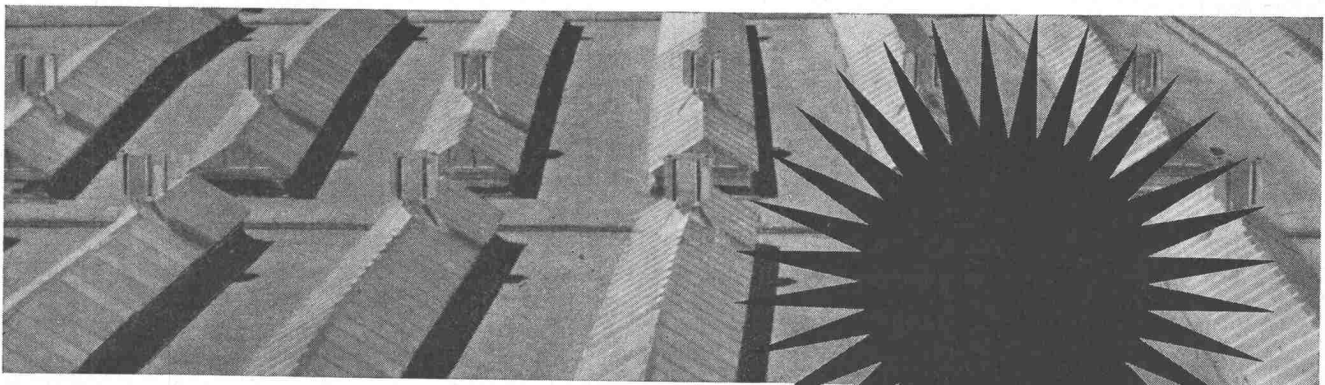
Patent-Aufzugtreppe

Grösste Vorteile  
 auf kleinstem Raum

Vertreter: R. Bischoff, Kaspar-Fenner-Strasse 8, Küsnacht ZH  
 Telefon (051) 90 47 59

**FELDMANN & CO. \* HOLZBAU**  
**LYSS**      Telefon (032) 8 41 84      **Kt. BERN**

**Gratislicht durch Oberlicht**



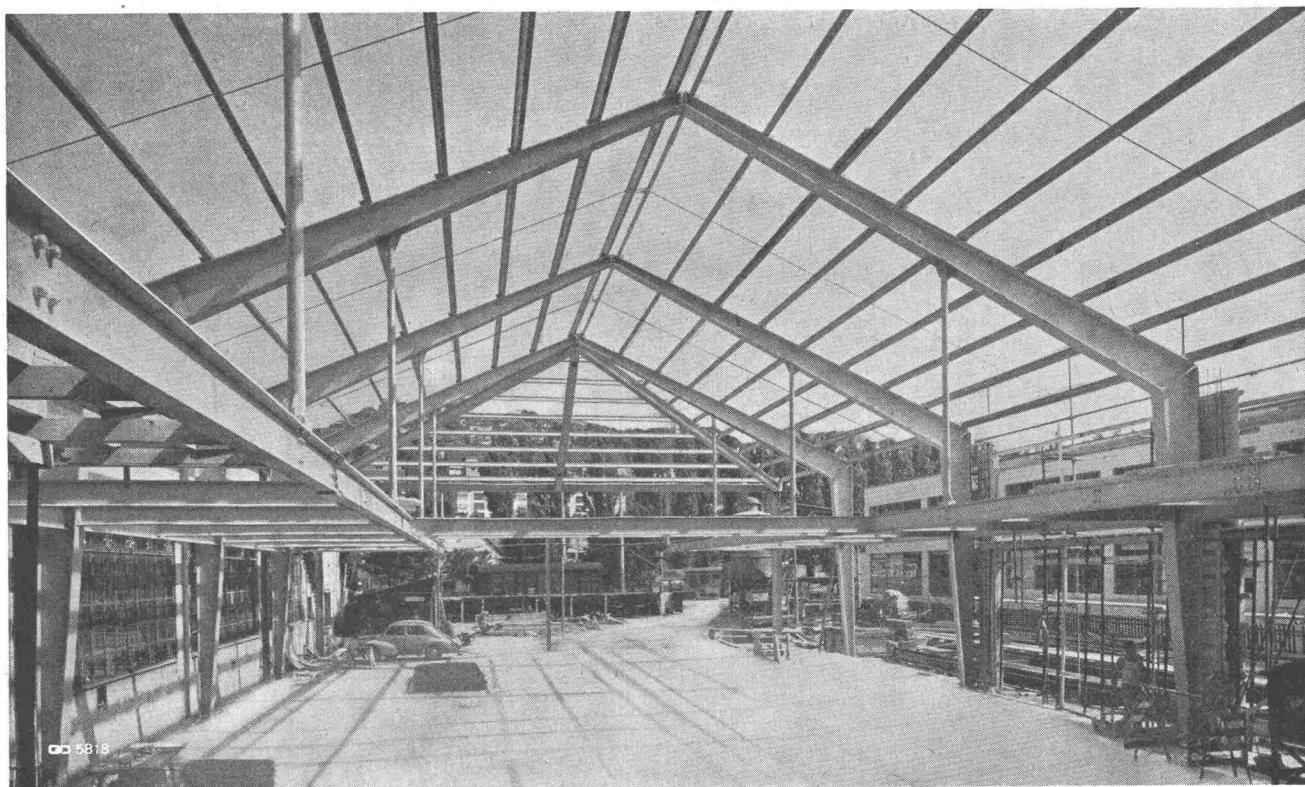
Natürliches Licht ist nicht nur das  
 beste und billigste Licht, es ermü-  
 det auch weniger!



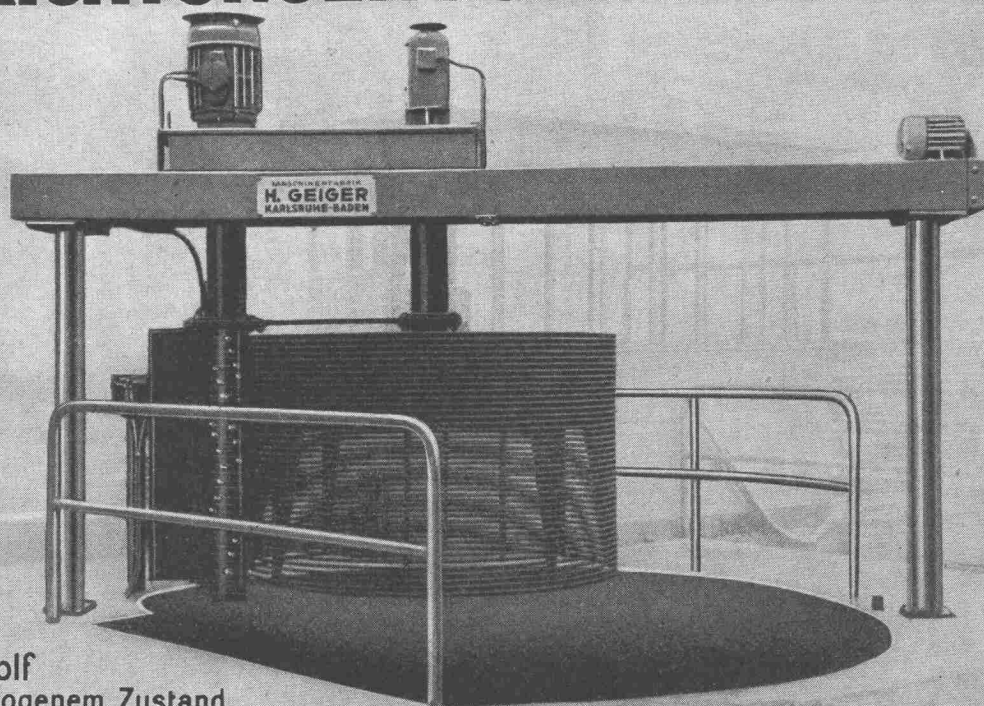
**Glasdachbau – unsere Spezialität seit 1907**

Allmendstrasse 7 Zürich 2/59 Tel. 051/25 79 80

**Stahlhochbau** **GC**  
**Geilinger & Co. Winterthur**



# **GEIGER** **EINRICHTUNGEN FÜR KLÄRANLAGEN**



Rechenwolf  
in hochgezogenem Zustand

**TEILAUSFÜHRUNG, MONTAGE UND SERVICE DURCH  
HANS ROSHARD, INGENIEUR SIA, KÜSNACHT**