

Objektyp: **Advertising**

Zeitschrift: **Schweizerische Bauzeitung**

Band (Jahr): **79 (1961)**

Heft 27

PDF erstellt am: **11.07.2024**

### **Nutzungsbedingungen**

Die ETH-Bibliothek ist Anbieterin der digitalisierten Zeitschriften. Sie besitzt keine Urheberrechte an den Inhalten der Zeitschriften. Die Rechte liegen in der Regel bei den Herausgebern. Die auf der Plattform e-periodica veröffentlichten Dokumente stehen für nicht-kommerzielle Zwecke in Lehre und Forschung sowie für die private Nutzung frei zur Verfügung. Einzelne Dateien oder Ausdrucke aus diesem Angebot können zusammen mit diesen Nutzungsbedingungen und den korrekten Herkunftsbezeichnungen weitergegeben werden. Das Veröffentlichen von Bildern in Print- und Online-Publikationen ist nur mit vorheriger Genehmigung der Rechteinhaber erlaubt. Die systematische Speicherung von Teilen des elektronischen Angebots auf anderen Servern bedarf ebenfalls des schriftlichen Einverständnisses der Rechteinhaber.

### **Haftungsausschluss**

Alle Angaben erfolgen ohne Gewähr für Vollständigkeit oder Richtigkeit. Es wird keine Haftung übernommen für Schäden durch die Verwendung von Informationen aus diesem Online-Angebot oder durch das Fehlen von Informationen. Dies gilt auch für Inhalte Dritter, die über dieses Angebot zugänglich sind.

# SCHWEIZERISCHE BAUZEITUNG

WOCHENSCHRIFT FÜR ARCHITEKTUR / INGENIEURWESEN / MASCHINENTECHNIK

REVUE POLYTECHNIQUE SUISSE

ORGAN DES S. I. A. SCHWEIZERISCHER INGENIEUR- UND ARCHITEKTEN-VEREIN  
UND DER G. E. P. GESELLSCHAFT EHEMAL. STUDIERENDER DER EIDG. TECHN. HOCHSCHULE  
GEGRÜNDET 1883 VON ING. A. WALDNER / HERAUSGEGEBEN VON ING. W. JEGHER

*Gebauer*  
für alle Aufzüge

A. K. GEBAUER & CIE. ZÜRICH 36 TELEPHON 33 21 65



**Scholl**

hat das gute Material  
zum Zeichnen und Schreiben

Zürich beim Paradeplatz  
Telefon 23 76 80



FEINE BESCHLÄGE

antik + modern

MESSING  
SCHMIEDEISEN

**F. Bender**

ZÜRICH OBERDORFSTR. 9/10

**Verlag**

W. Jegher & A. Ostertag, Dianastrasse 5,  
Zürich 2 / Tel. 23 45 07 / Postcheck VIII 6110

Bürozeiten: Montag bis Freitag 7—12 Uhr  
und 13.45—17.30 Uhr. Samstags geschlossen.

Postadresse:

Schweiz. Bauzeitung, Postfach Zürich 39

**Bezugspreise**

Einzelheft Fr. 1.65 — Abonnements:

	12 Monate	6 Monate	3 Monate
Schweiz	66.—	33.—	16.50
Ausland	72.—	36.—	18.—

Für Mitglieder des S. I. A., der GEP und  
des Schweiz. Technischen Verbandes sowie  
für Studierende der ETH, der EPUL und  
schweiz. staatl. Technischer Mittelschulen.  
ermässigte Preiskategorien nach Tarif.

**Anzeigenverwaltung**

Mosse-Annoncen AG., Zürich, Limmat-  
quai 94 / Tel. 24 28 00 / Postcheck VIII 1027

**INHALT**

Städtebauliche Probleme der Nationalstrassenführung . . . . . 475

Die 115 MW-600°-Dampfturbine von Escher Wyss in der Zentrale Baudour. Von F. Flatt . . . . . 475\*

Winterthur — Gesicht der Stadt. Von K. Christoffel . . . . . 481\*

**Mitteilungen**

Comptoir Suisse in Lausanne. Studiengesellschaft für Grundwassernutzung. Zur schweizerischen Energieversorgung. Grossauftrag für stationäre Dieselmotoren. Persönliches. Der neue Rektor der ETH . . . . . 487

**Nekrologe**

C. G. Jung. Rudolf Staub. Otto Dorer . . . . . 488

**Buchbesprechungen**

Kunst der Farbe, von J. Itten. Hilfstafeln zur Berechnung wandartiger Stahlbetonträger, von O. F. Theimer. Versuche mit Bohrpfählen, von H. Muhs. Handbuch der Kältetechnik. Zehnter Band, von R. Plank. Neuerscheinungen . . . . . 489

**Wettbewerbe**

Gestaltung des Bodmerareals in Zürich-Riesbach. Turnhalle in Zofingen. Umgestaltung des Postplatzes in Ennetbaden. Primarschulhaus und Turnhalle in Orpund . . . . . 490

**Ankündigungen**

Viertes Internat. Gaschromatographisches Symposium. Aus Zelt und Wigwam. Vortragskalender . . . . . 490



DAF Dieselmotoren eignen sich für  
Bagger, Brecher, Bulldozer, Kranen, Walzen,  
Lastwagen, Lokomotiven, Schiffe,  
Ladegeräte,  
Notstrom-Gruppen, stationäre Anlagen.

Sie sind kurzfristig lieferbar,  
erfordern nur  
minimale Montage- und Betriebskosten  
und haben eine  
unvergleichlich lange Lebensdauer.

**DAF**

Meine DAF Diesel-Spezialisten  
beraten Sie gerne!

Dieselmotoren  
die weltberühmten  
Einbau-Motoren  
für alle Antriebe



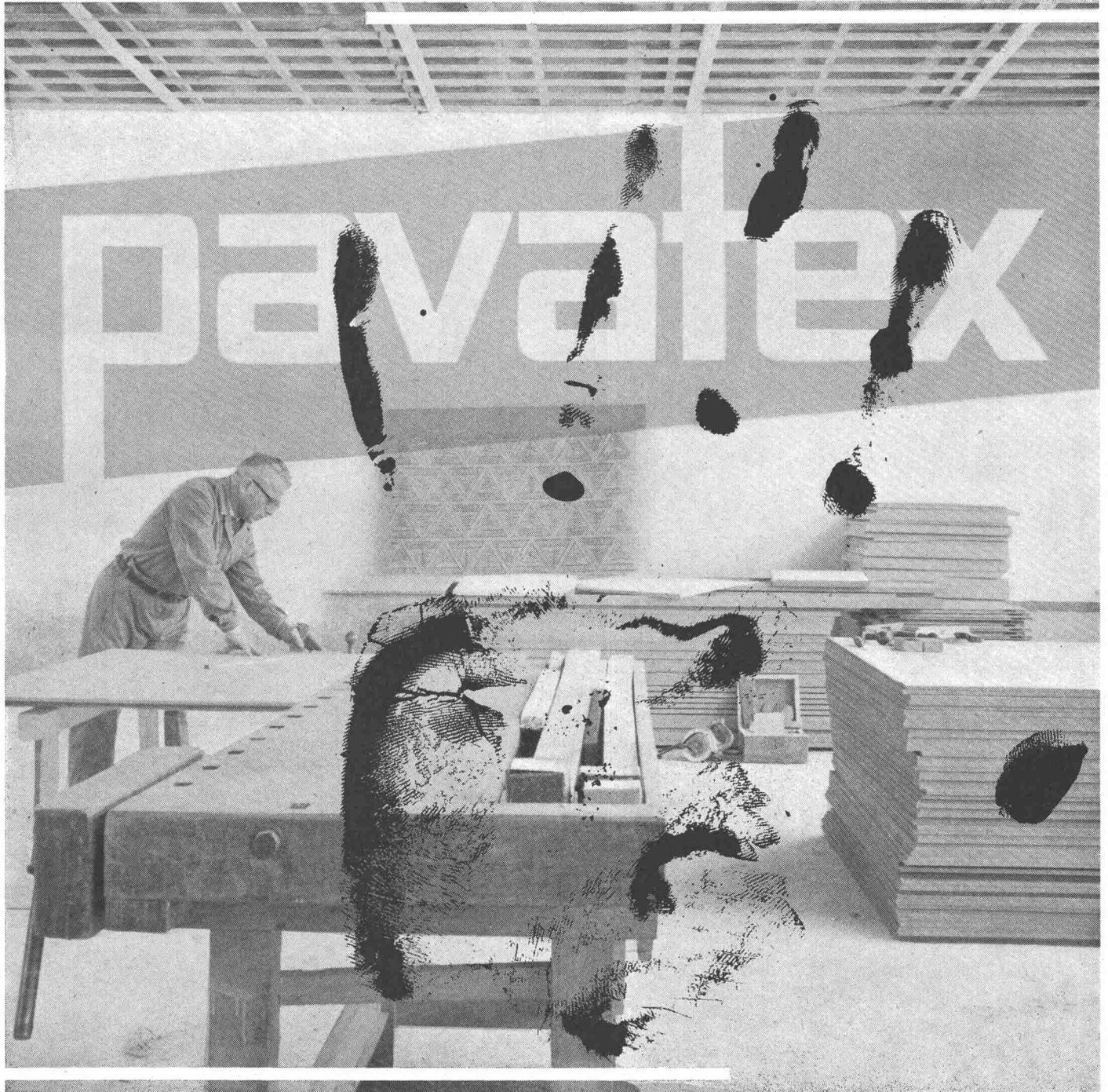
**Charles Keller**

Wallisellen/ZH, Tel. 051/933933



In den Wohnzimmern sind bereits Maler und Tapezierer am Werk. Wie aber werden Räume und Möbel verkleidet, die besonderer Beanspruchung ausgesetzt sind: Badezimmer, Küchen, Korridore, Arbeitstische, Schränke?

## Faktor Beanspruchung



Wählen Sie als Architekt und Bauherr den besonders widerstandsfähigen Werkstoff Durolux\*, die Decorplatte mit kunstharzveredelter Oberfläche. Durolux-Platten sind glas- hart, ritz-, kratz- und stoßfest, sowie unempfindlich gegen schwache Laugen und Säuren. Sie sind in zahlreichen aparten Farben und Dessins erhältlich und bleiben auch während vieler Jahre makellos und frisch. Durolux hält der Beanspruchung stand!

Pavatex AG Jenatschstraße 4, Zürich 2, Tel. 051/23 76 76

\* Durolux ist eine geschützte Markenbezeichnung



grau



braun

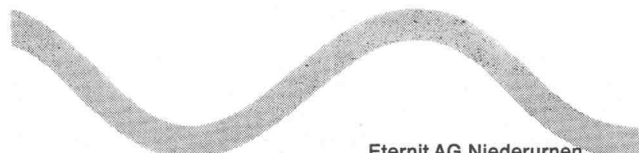


schwarz



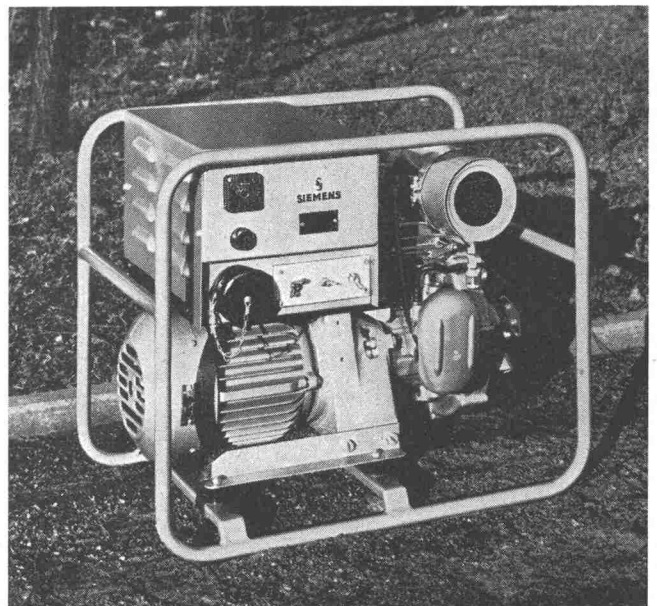
«Eternit»-Wellplatten  
in 3 verschiedenen Farben  
erleichtern  
die Anpassung  
der Bedachung  
an städtische und  
ländliche Umgebung

Eternit AG Niederurnen



**SIEMENS**

Elektrosätze und  
Notstromgruppen  
für jede gewünschte  
Leistung



**Elektrosatz AKE 516-2J**

Zweitakt-Benzinmotor. Frequenzumschaltbar. Wechselstromleistung 750 W bei 50 Hz, 220 oder 110 Volt; 900 W bei 60 Hz, 220 oder 110 Volt. Gleichstromleistung 600 W für Ladebetrieb. Gewicht 70 kg. Masse: 59,5 x 36,5 x 49 cm.

Verlangen Sie unseren Spezialprospekt.  
Wir beraten Sie gerne und unverbindlich.

**SIEMENS  
ELEKTRIZITÄT SERZEUGNISSE AG**

Zürich · Bern · Lausanne

Generalvertretung für die Schweiz der  
**SIEMENS-SCHUCKERTWERKE AKTIENGESELLSCHAFT**  
Berlin · Erlangen

# Plafonit

## Deckenputz auf Spiegelglas

– etwas Neues? Dieses Experiment ist mit Plafonit-Decken- und -Wandputz gelungen. Plafonit haftet auf spiegelglatten Betonflächen, ganz gleich ob sie mit Holz-, Eisenblech- oder Hartpavatexplatten geschalt wurden. Plafonit ist nicht teurer als eine übliche Verputzart, haftet aber sicher und erspart Ihnen Ärger.

In den letzten Jahren sind häufig Bauschäden aufgetreten, bei welchen sich der Deckenputz an Massivbetondecken ablöste. Dies veranlasste unser Labor in Zusammenarbeit mit der EMPA ausgedehnte Versuche durchzuführen. Unsere Vertreter besitzen eine interessante und aufschlussreiche Dokumentation darüber.

Telefonieren Sie uns (051) 23 37 60, wann Ihnen der Besuch eines unserer Vertreter angenehm ist. Auf Wunsch senden wir Ihnen auch einen Auszug des EMPA-Berichts über die Haftung von Zementspritzanwurf und gipshaltigen Verputzmörteln an verschiedenartigen Betonoberflächen.

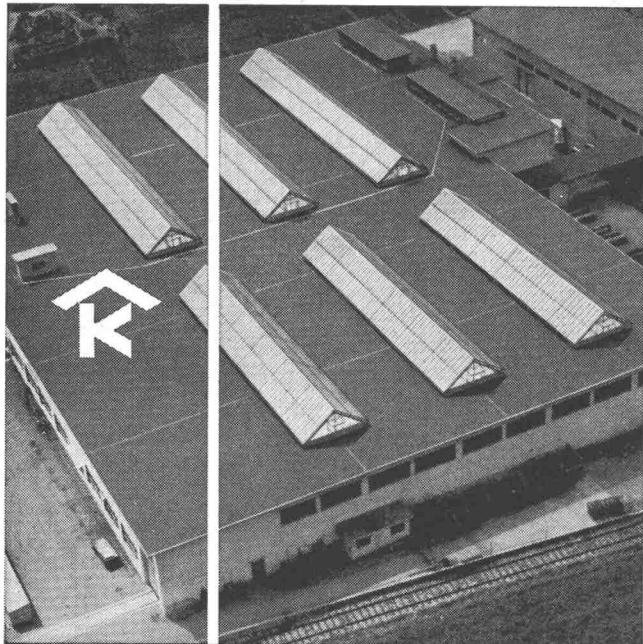
Gips-Union AG., Zürich, Talstrasse 83



Plafonit verhindert Deckenschäden

Plafonit – ein Produkt der





# KULLY GLASDÄCHER

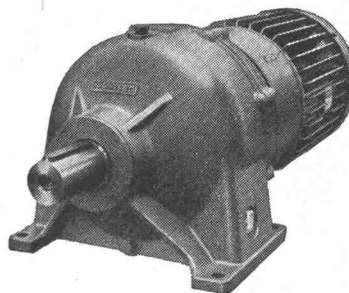
Kittlose Oberlichter  
für Shed- Sattel- und Pultdächer  
Parallelöffnende Ventilations-  
flügel «AIREX»

A. Kully A. G. Glasdachwerke Olten

# KISSLING

## Motorgetriebe

weit über  
die Schweiz hinaus  
bekannt



**Wir lösen jedes  
Getriebeproblem**

Unsere Getriebe sind:

- formschön
- niedrig im Preis
- rasch lieferbar  
Normaldrehzahlen ab Lager.

Stirnradgetriebe bis 200 PS, Planetengetriebe bis 150 PS, Trommel- u. Schneckengetriebe bis 25 PS, stufenlose Getriebe bis 8 PS, Spezialgetriebe

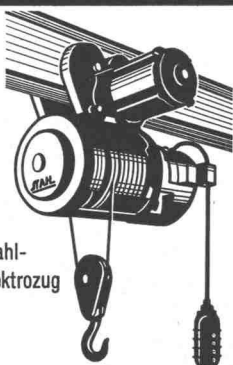
**L. Kissling + Co Maschinenfabrik  
Zürich-Seebach  
Telefon 051/466400**

# MERK

für Hebezeuge



Stahl-  
Elektus



Stahl-  
Elektrozug



### - Klein-Elektrozüge

Tragkraft 100 – 500 kg. Für Drehstrom und Wechselstrom, auch mit Schnell- und Feinhub lieferbar.



### - Elektrozüge

Tragkraft 500 – 10.000 kg in allen Variationen. Grosses Lager in Dietikon. Elektrozüge mit Explosionsschutz nach den neuesten Vorschriften.



### - Schwer-Elektrozüge

Tragkraft 20.000 – 80.000 kg.

**Hans Merk Maschinenfabrik Dietikon/ZH**

Telefon 051/88 91 21

# MAAG - BODENDOSEN

für Licht, Kraft, Telefon- und  
Signalanlagen

in sauberem Präzisions-Grauguss,  
Verschlussplatte, Regulierring und  
konischer Stutzen vernickelt

Konischer Stutzen für  
Kabel- oder Rohreinfüh-  
rung mit Schnurtülle oder  
Rohrgewinde

Bodenbündig einschraub-  
bare Verschlussplatte



Regulierring für genaues,  
bodenbündiges Anpassen,  
zum Einschrauben in den  
Sockelteil



Sockel mit 3 seitlichen  
PR-Rohrgewinden für  
direkte Unterflurzuleitung  
zu Maschinen, Arbeits-  
plätzen und anderen  
Anschlußstellen

GOTTFRIED **MAAG**

FABRIK ELEKTR. APPARATE  
ZÜRICH FRAUENFELD



Genügt Ihnen eine Kerze

wenn  
der  
Strom  
ausgeht  
?

Eine SLM-Dieselmotor-Gruppe  
bewahrt Sie vor Stromausfall!

**SLM**

Schweizerische Lokomotiv- und Maschinenfabrik  
Winterthur

Telefon 052/85511

Telex 52 669

4366

VON ROLL

# CARON-Stahl



## CARON-Stahl und Spannbeton

Die ideale Kombination mit  
bedeutenden Vorzügen  
Als ergänzende «schlaife» Armierung  
in vorgespannten Bauwerken oder  
als Hauptarmierung  
in nicht vorgespannten  
Konstruktionselementen bietet  
CARON-Stahl wesentliche Vorteile:

Hohe Streckgrenze  
(min. 4600 kg/cm<sup>2</sup>)  
Konstanter Querschnitt  
Hervorragender,  
kontinuierlicher  
Gleitwiderstand im Beton  
Hohe Brandsicherheit  
Beste Handlichkeit  
Grosse Steifigkeit  
der verlegten Armierungen

Lieferung  
durch den Eisenhandel

Gesellschaft der Ludw. von Roll'schen Eisenwerke AG., Gerlafingen

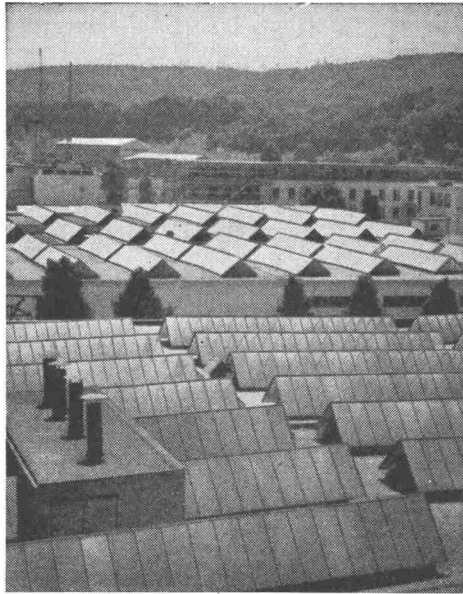
183



TEL. 051/933232

WALLISELEN-ZH

SIEGFRIED **Keller** AG



**Kittlose Glasdächer**  
System WEMA

Hofüberdachungen und Vordächer  
Shedrinnen



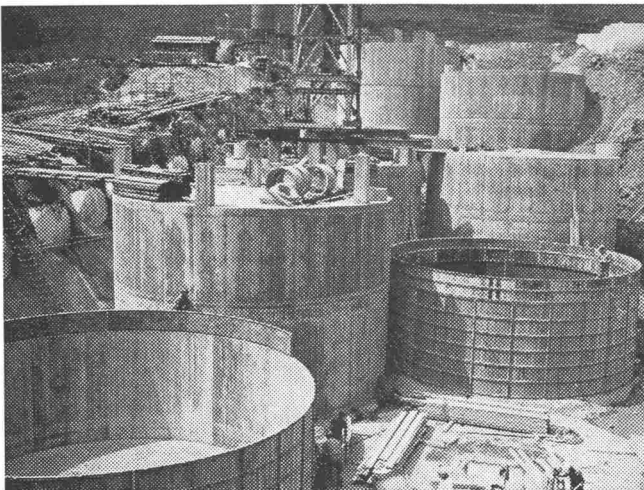
**Krane**

**Elektrozüge**

**Aufzüge**



**Schindler-Aufzug- und Uto-Kran-Fabrik AG., Zürich**



Migrol - 16 Tanks à je 500 000 Liter

**Lagertanks bis 1 500 000 Liter**

**Heizöltanks in Beton**

**Vorteile:** Kein Rosten, keine Unterhaltskosten, unbeschränkte Haltbarkeit. Keine zusätzlichen Nebenkosten. Jegliche Tankform an Ort und Stelle sofort durchführbar. Innenauskleidung seit 30 Jahren erprobt.

**PAUL KAPPELER, ZÜRICH 8**

Ingenieurbüro Unternehmung Telefon (051) 34 70 77

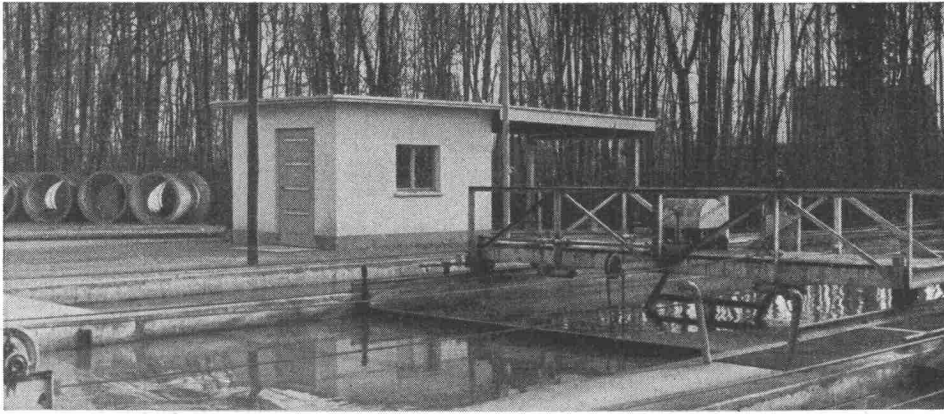


Zähneschleifen an eingesandten Stirn- und Schraubenrädern



**Geschliffene Zahnräder**

Sauter/Bachmann & Cie.  
Zahnräderfabrik  
Netstal Gl.

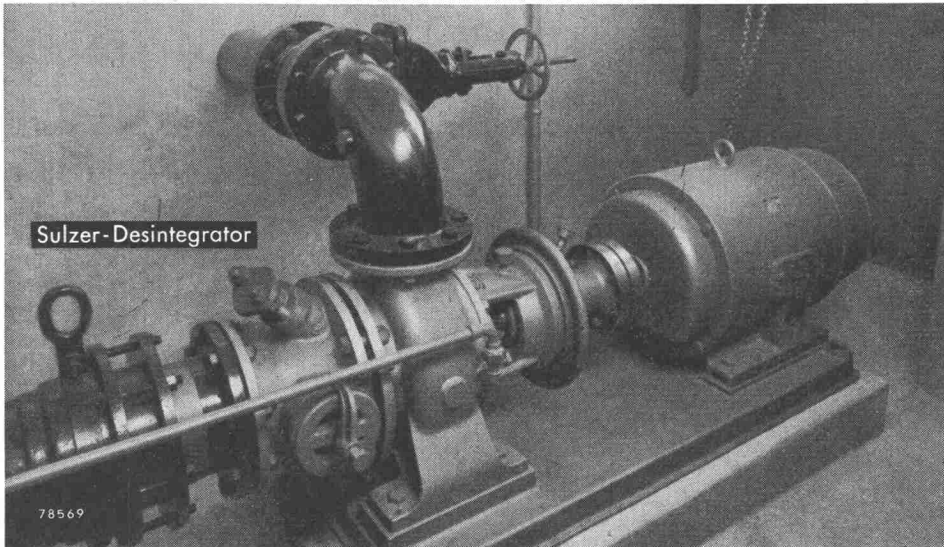


# SULZER

## Pumpen für Abwasseranlagen

Sulzer-Abwasserpumpen  
jeder Art und Grösse  
für horizontalen oder  
vertikalen Einbau

Sulzer-Desintegratoren  
für die Zerkleinerung des  
Rechengutes



Sulzer-Desintegrator

Gebrüder Sulzer, Aktiengesellschaft  
Winterthur, Schweiz

78569



# SchenkerStoren

**Vitra-Flex**

Die bewährte Store für Doppelverglasungs-  
fenster

Beliebige Lamellenverstellung

Grosse Farbwahl

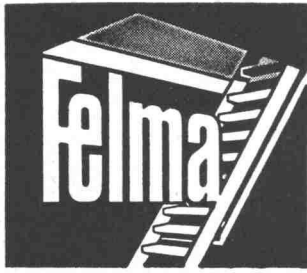
Zuverlässige Getriebebedienung

**Storenfabrik**

**Emil Schenker AG., Schönenwerd**

Telephon (064) 3 13 52

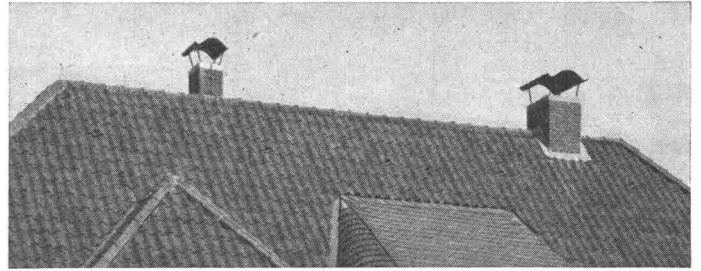
Filialen in: Basel, Bern, Genf, Lausanne, Lugano, Luzern, Solothurn, St. Gallen, Winterthur, Zürich



Patent-Aufzugtreppe

Grösste Vorteile  
auf kleinstem Raum

**FELDMANN & CO. \* HOLZBAU  
LYSS**    Telephone (032) 8 41 84    **Kt. BERN**

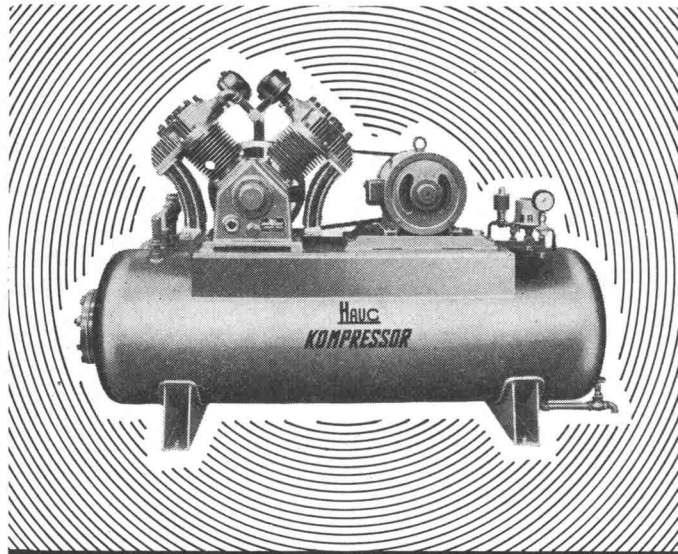


## Hamelner - Kupfer - Kaminhüte

Elegant, preiswert, einfach zu versetzen. Für Offerte Kamin-Innen- und -Aussenmasse angeben.

**Edm. Diebold, Zürich 37**

Habsburgstr. 33  
Tel. (051) 44 85 60



## Haug KOMPRESSOREN

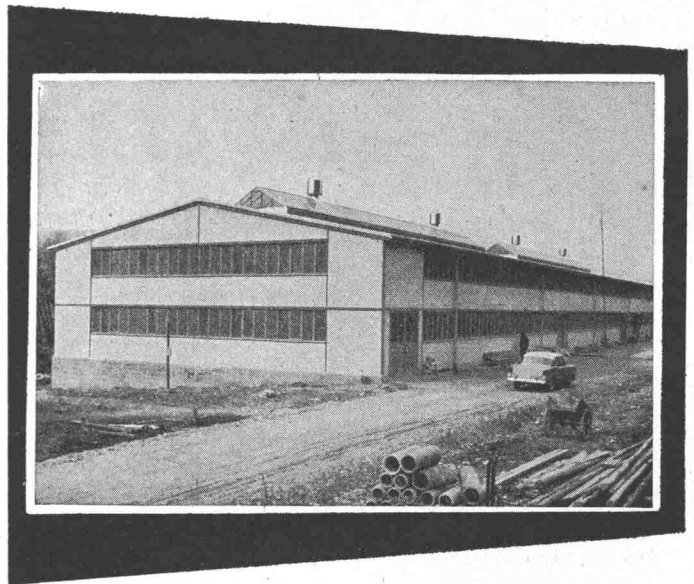
VAKUUMPUMPEN    LUFTFILTER FÜR JEDEN ZWECK

**FRITZ HAUG AG., MASCHINENFABRIK, ST. GALLEN**

AUSSTELLUNG UND VORFÜHRUNG BEI

**ERNST HAUSAMANN & CO. ZÜRICH 3/45**

UETLIBERGSTRASSE 15



Stahlhochbau

Behälter

Schlosserei

Brückenbau

Silos

Metallbau

Ingenieurbureau

## PREISWERK & ESSER

Schönaustr. 10

Basel

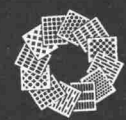
Tel. (061) 32 46 88

# beton ag

liefert und montiert  
vorfabrizierte Beton-  
konstruktionsteile wie  
Stützen, Träger, Binder  
sowie auch ganze Objekte

**BETON AG VILLMERGEN** ☎ 057 6 33 11

## HEER OLTEN



Fabrik für:  
gelohte Bleche  
und Streckmetall



062 / 5 66 33

Leistungsfähig • Individuell • Seit 1875



moderne Fassaden verlangen  
Stahlfenster und Türen mit

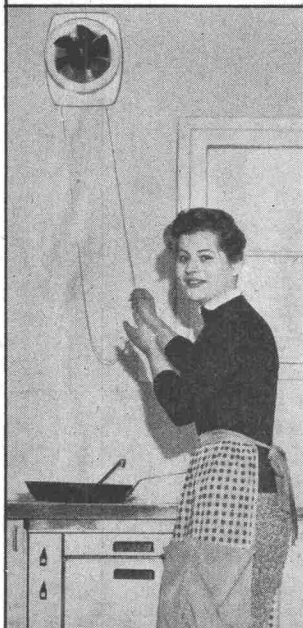
**JANSEN**

**Profil-Stahlrohren**

Architekten und Konstrukteure  
schätzen die Zusammenarbeit  
mit den JANSEN-Fachleuten

Jansen & Co. AG, Oberriet/SG Stahlröhren- und Sauerstoffwerke, Kunststoffwerke Telephone (071) 7 82 44 / Telex Nr. 57 159

# 1962... Wieder 1963... Mieterwünsche ! 1964...



In 9 von 10 amerikanischen und schwedischen Küchen sind Absaugventilatoren installiert.

Auch in der Schweiz werden immer mehr Küchen von Ein- und Mehrfamilienhäusern mit BAHCO-SILENT Küchenventilatoren ausgerüstet.

**Resultat:**

Angenehmere Arbeitsbedingungen in der Küche, beträchtlich weniger Reinigungsarbeit und Renovationskosten — Nie mehr Kochgerüche in den Wohnräumen und im Treppenhaus usw.

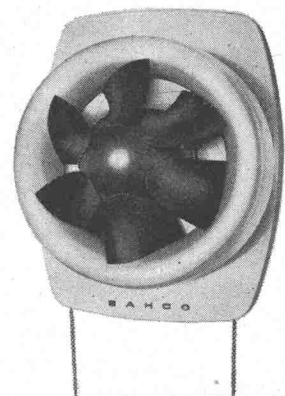
Warum nicht vorsehen und bereits beim Neubau BAHCO-SILENT Küchenventilatoren einbauen?  
BAHCO-SILENT ist für Mauer- und Fenstereinbau lieferbar. Leise laufend, formschön und leicht sauberzuhalten.

Verkauf durch die Installationsfirmen.

Prospekte durch die Generalvertretung:

**WALTER WIDMANN AG.** Löwenstr. 20, Zürich 1

☎ 051 / 27 39 96



## VEPALEN

Das ideale, elastische Kunststoffrohr aus Polyäthylen für  
Baugewerbe • Wasserversorgungen  
Chemische und Getränke-Industrie

### Verzinkerei Pratteln AG.

Pratteln (Baselland)

Telephon (061) 81 50 22



Millimeter-Logarithmen-  
Lichtpaus- u. Pauspapiere

**ED. AERNI-LEUCH BERN**

# AQUAREX - Zusätze

für Mörtel und Beton

### Plastivizieren

P 150

hervorragend bis min.

### Dichten

P 220

einwandfrei ab min.

### Qualitätsverbesserung

und bieten allgemein

P 220

### Frostbeständigkeit

Bei Dosierungen ab

### Pumpfähigkeit

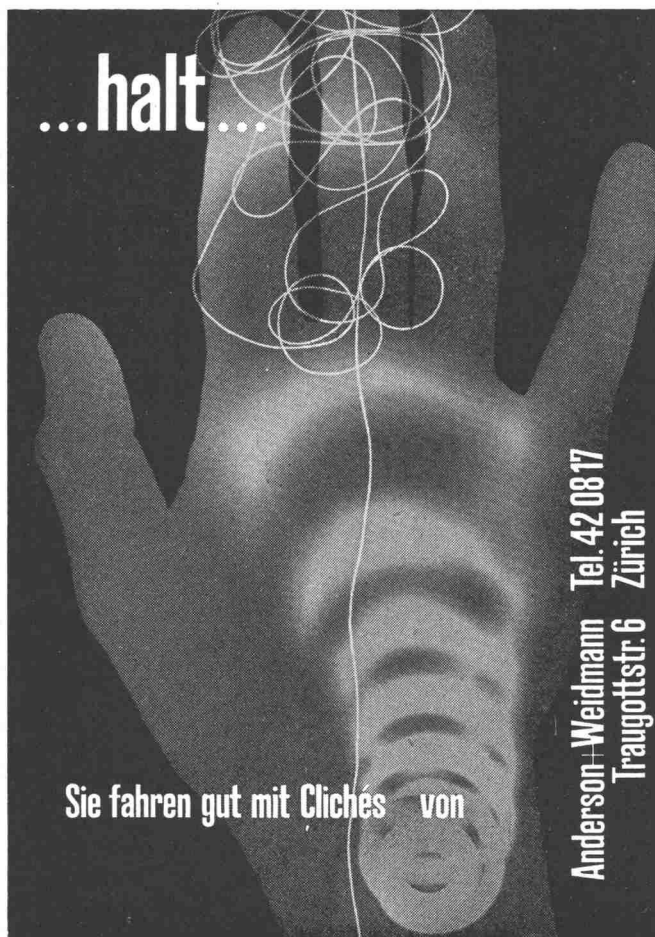
ausserdem noch

(Keine Entmischung)

Entwicklung, Beratung, Verkauf

POLYREX AG., Guyerstr. 8, Zürich 50

Telephon (051) 48 79 03



...halt...

Sie fahren gut mit Clichés von

Anderson+Weidmann  
Traugottstr. 6  
Zürich  
Tel. 42 08 17



Ab Lager sofort günstig abzugeben  
neuer VW-Brückenwagen  
mit oder ohne Blachen-  
verdeck/Modell 1961

**AUTO MATERIAL AG**

Bäckerstrasse 36-38 Postfach  
Telephon 051/25 68 80 Zürich 1



Union

**Brief- und  
Milchkasten  
Mauerkassen**

Union-Kassenfabrik AG  
Postfach Zürich 40  
Telephon (051) 52 17 58

Neue Modelle

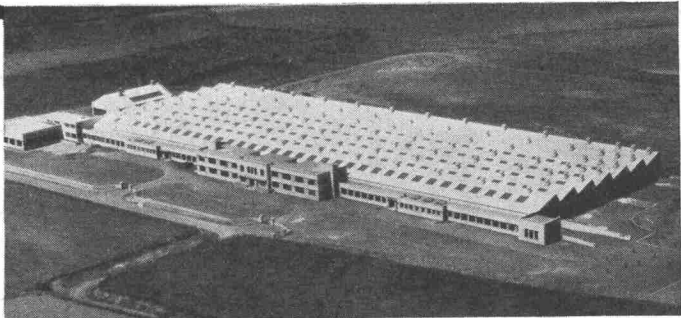
Verlangen Sie Prospekt Nr. 49

Für Fabriken mit Schräg- und Flachdächern die einfachste und günstigste Ventilationsart :



**WOODS-JET Strahl-Dachentlüfter** saugt schädliche Gase, Rauch, Dampf, staubige Luft oder überschüssige Wärme zwangsläufig, blitzschnell ab und schleudert die Abgase in einem vertikalen Strahl von hoher Geschwindigkeit in beträchtliche Höhe, so dass ein Zurückfallen kaum mehr möglich ist. WOODS-JET lässt sich auf Schräg- und Flachdächern einfach montieren. Absolute Betriebssicherheit!

- ★ Allwettergeschützter WOODS-Spezialventilator
- ★ geschweisster, feuerverzinkter Sockel
- ★ automatischer Verschluss, Lagerschmierung
- ★ Wetterschutz aus gepresster Glasfaser

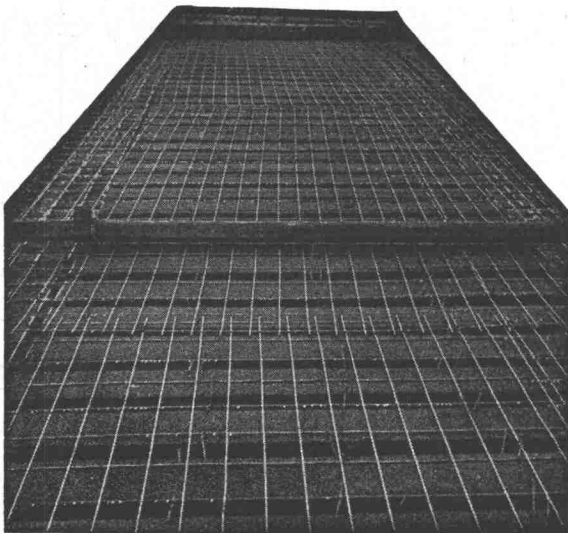


Aus dem grossen Fabrikationsprogramm in WOODS-Dachventilatoren lässt sich für jeden Fall den richtigen Typ auswählen.



Ausführliche Prospekte und Beratung durch:  
**A. WIDMER AG., Sihlfeldstr. 10, Zürich 3**  
 Tel. 051/33 99 32-34 67

# Gut isoliert **besser** gebaut



Je besser die Isolation, umso geringer die Heizkosten. Die Ersparnisse an Heizkosten machen im Laufe der Jahre oft ein Vielfaches dessen aus, was eine gut isolierende Decke mehr kostet. Mit BAUKORK-Isolierdecken – K-Werte zwischen 0,58 und 0,68 – bauen Sie bei Wegfall von Gefällsbeton etc. sogar noch billiger!

Fragen Sie die Spezialisten mit grosser, praktischer Erfahrung.

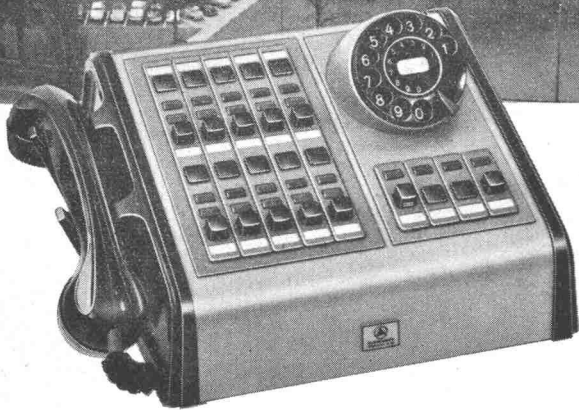
## BAUKORK AG.

Verkaufsbüro Zürich, Seestrasse 247

Telephon 051 / 45 70 20 – Werk in Steinhausen/Zug



**ALBISWERK  
ZÜRICH A.G.**



## ALBIS - Telephon auch bei der Nestlé Alimentana S. A. Vevey

**Für ein Unternehmen mit so weltweiten Beziehungen, wie sie das Haus Nestlé pflegt, spielt der rasche und zuverlässige Nachrichten-Austausch eine massgebende Rolle.**

**Wir freuen uns daher ganz besonders, dass wir für das neue Verwaltungszentrum in Vevey mit der Erstellung einer ALBIS-Motorwähler-Telephonanlage betraut wurden. Die Zentrale wurde in Zusammenarbeit mit der Telephondirektion Lausanne nach den besonderen betrieblichen Gegebenheiten des Unternehmens gebaut und für den Anschluss von 50 Amtsleitungen und 900 internen Teil-**

**nehmerstationen ausgerüstet. Zusätzliche ALBIS-Anlagen, wie Chefstationen für die individuelle Bedienung bevorzugter Teilnehmer, eine Telephon-Konferenz-Schaltung und ALBIS-Büro-Lichtruf dienen der weiteren Nachrichten-Uebermittlung.**

**Jedes Unternehmen weist betriebsbedingte Eigenheiten in seiner Organisation auf; die hervorragende technische Konzeption der ALBIS-Telephon-Anlagen und deren sprichwörtliche Zuverlässigkeit erlauben unseren Fachleuten, auch Ihre betrieblichen Nachrichtenprobleme zu lösen.**

**A L B I S W E R K Z Ü R I C H A . G . Z Ü R I C H 9 / 4 7**  
Vertretungen in Bern, Lausanne und Zürich