

Objektyp: **Advertising**

Zeitschrift: **Schweizerische Bauzeitung**

Band (Jahr): **79 (1961)**

Heft 29

PDF erstellt am: **11.07.2024**

### **Nutzungsbedingungen**

Die ETH-Bibliothek ist Anbieterin der digitalisierten Zeitschriften. Sie besitzt keine Urheberrechte an den Inhalten der Zeitschriften. Die Rechte liegen in der Regel bei den Herausgebern. Die auf der Plattform e-periodica veröffentlichten Dokumente stehen für nicht-kommerzielle Zwecke in Lehre und Forschung sowie für die private Nutzung frei zur Verfügung. Einzelne Dateien oder Ausdrucke aus diesem Angebot können zusammen mit diesen Nutzungsbedingungen und den korrekten Herkunftsbezeichnungen weitergegeben werden. Das Veröffentlichen von Bildern in Print- und Online-Publikationen ist nur mit vorheriger Genehmigung der Rechteinhaber erlaubt. Die systematische Speicherung von Teilen des elektronischen Angebots auf anderen Servern bedarf ebenfalls des schriftlichen Einverständnisses der Rechteinhaber.

### **Haftungsausschluss**

Alle Angaben erfolgen ohne Gewähr für Vollständigkeit oder Richtigkeit. Es wird keine Haftung übernommen für Schäden durch die Verwendung von Informationen aus diesem Online-Angebot oder durch das Fehlen von Informationen. Dies gilt auch für Inhalte Dritter, die über dieses Angebot zugänglich sind.

# SCHWEIZERISCHE BAUZEITUNG

WOCHENSCHRIFT FÜR ARCHITEKTUR / INGENIEURWESEN / MASCHINENTECHNIK

REVUE POLYTECHNIQUE SUISSE

ORGAN DES S. I. A. SCHWEIZERISCHER INGENIEUR- UND ARCHITEKTEN-VEREIN  
UND DER G. E. P. GESELLSCHAFT EHEMAL. STUDIERENDER DER EidG. TECHN. HOCHSCHULE  
GEGRÜNDET 1883 VON ING. A. WALDNER / HERAUSGEGEBEN VON ING. W. JEGHER



Zürich Bern Basel Solothurn Luzern Chur Lausanne Genf Sion Lugano

# Steinzeug

Embrach

Steinzeugfabrik  
Embrach AG  
für Kanalisation  
und chemische Industrie

Embrach/ZH

**Patentanwälte**  
**E. BLUM & Co., ZÜRICH**

Gegründet 1878 Telefon 251633  
Bahnhofstrasse 31

Anmeldung von Erfindungen  
Fabrik- und Handelsmarken  
Gutachten, Prozesseberatung

## Verlag

W. Jegher & A. Ostertag, Dianastrasse 5,  
Zürich 2 / Tel. 23 45 07 / Postcheck VIII 6110

Bürozeiten: Montag bis Freitag 7—12 Uhr  
und 13.45—17.30 Uhr. Samstags geschlossen.

Postadresse:

Schweiz. Bauzeitung, Postfach Zürich 39

## Bezugspreise

Einzelheft Fr. 1.65 — Abonnements:

|         | 12 Monate | 6 Monate | 3 Monate |
|---------|-----------|----------|----------|
| Schweiz | 66.—      | 33.—     | 16.50    |
| Ausland | 72.—      | 36.—     | 18.—     |

Für Mitglieder des S. I. A., der GEP und des Schweiz. Technischen Verbandes sowie für Studierende der ETH, der EPUL und Schweiz. staatl. Technischer Mittelschulen ermässigte Preiskategorien nach Tarif.

## Anzeigenverwaltung

Mosse-Annoncen AG., Zürich, Limmat-  
quai 94 / Tel. 24 26 00 / Postcheck VIII 1027

## INHALT

|   |      |
|---|------|
| Ausbildungsprobleme der technischen Berufe. Von G. Gruner . . . . .       | 509  |
| Utilisation de pieux forés, Système Rodio. Par E. Kissenpfennig . . . . . | 512* |
| Schweizerische Gesellschaft für Bodenmechanik und Fundationstechnik       | 515  |
| Projektaufträge für die Bauten des Technikums Brugg-Windisch . . . . .    | 516* |

### Mitteilungen

|   |     |
|---|-----|
| «Eurogypsum», Arbeitsgemeinschaft der europäischen Gipsindustrie.       | 519 |
| Schweiz. Nationalkomitee der Weltkraftkonferenz, Le Corbusier . . . . . | 523 |

### Nekrologe

|                                  |     |
|----------------------------------|-----|
| Alfred Stettbacher . . . . .     | 523 |
| Hans Luz von Gugelberg . . . . . | 524 |

### Wettbewerbe

|  |     |
|--|-----|
| Ecole, locaux de loisirs et parc public à Bellevaux-dessus, Lausanne . . . . . | 524 |
|--|-----|

### Mitteilungen aus der G. E. P.

|   |     |
|---|-----|
| Studienreise nach Nordamerika . . . . . | 524 |
|---|-----|

### Ankündigungen

|   |     |
|---|-----|
| Schweiz. Autostrassen-Verein. Der Boden, Schicksalsfrage unserer Zeit | 524 |
|---|-----|

# ISOLIERTE FRANKENKAMINE

hergestellt aus Ziegelschrot, eignen sich für rasche, zuverlässige Raumlüftung und Abgaskamine. Die Leitungen sind keiner Korrosion unterworfen, saugen sofort jede Kondenswasserbildung auf und dröhnen nicht. Luftabzug und Frischluftzufuhr in einem Kanal, oder im Verbund.

Einfach zu montieren gemäss den Vorschriften der kantonalen und städtischen Baupolizei. 50-jährige Erfahrungen bürgen für beste Qualität.

Kamin-Werk Allschwil/BL

Telefon 061/387775



Jeden Tag stehen Sie auf dem Bauplatz, um nach dem Rechten zu sehen: Anweisungen müssen erteilt werden, Schwierigkeiten sind zu beheben, und manchmal greifen Sie selber zu, wenn Ihnen der Terminkalender Sorgen macht.

## Faktor Termin

|          |           |   |               |
|----------|-----------|---|---------------|
| 12 19 26 |           | D | 5 12 19 26    |
| 13 20 27 |           | M | 6 13 20 27    |
| 14 21 28 |           | D | 7 14 21 28    |
| 15 22 29 |           | F | 1 8 15 22 29  |
| 16 23 30 |           | S | 2 9 16 23 30  |
| <hr/>    |           |   |               |
| 14 21 28 | August    | S | 1 8 15 22 29  |
| 15 22 29 |           | M | 2 9 16 23 30  |
| 16 23 30 |           | D | 3 10 17 24 31 |
| 17 24    |           | M | 4 11 18 25    |
| 18 25    |           | D | 5 12 19 26    |
| 19 26    |           | F | 6 13 20 27    |
| 20 27    |           | S | 7 14 21 28    |
| <hr/>    |           |   |               |
| 13 20 27 | September | S | 4 11 18 25    |
| 14 21 28 |           | M | 5 12 19 26    |
| 15 22 29 |           | D | 6 13 20 27    |
| 16 23 30 |           | M | 7 14 21 28    |
| 17 24 31 |           | D | 1 8 15 22 29  |
| 18 25    |           | F | 2 9 16 23 30  |
| 19 26    |           | S | 3 10 17 24    |
| <hr/>    |           |   |               |
| 10 17 24 | Oktober   | S | 2 9 16 23 30  |
| 11 18 25 |           | M | 3 10 17 24 31 |
| 12 19 26 |           | D | 4 11 18 25    |
| 13 20 27 |           | M | 5 12 19 26    |
| 14 21 28 |           | D | 6 13 20 27    |
| 15 22 29 |           | F | 7 14 21 28    |
| 16 23 30 |           | S | 1 8 15 22 29  |
| <hr/>    |           |   |               |
| 15 22 29 | November  | S | 6 13 20 27    |
| 16 23 30 |           | M | 7 14 21 28    |
| 17 24 31 |           | D | 1 8 15 22 29  |
| 18 25    |           | M | 2 9 16 23 30  |
| 19 26    |           | D | 3 10 17 24    |
| 20 27    |           | F | 4 11 18 25    |
| 21 28    |           | S | 5 12 19 26    |

Wählen Sie als Architekt und Bauherr Werkstoffe, die den Bau beschleunigen helfen, statt ihn zu verzögern. Verwenden Sie für den Innenausbau Pavatex\*-Holzfaserplatten und Durolux\*-Decorplatten, dann fließt die Arbeit reibungslos. In kurzer Zeit sind Mauern verkleidet, Zwischenwände errichtet, Böden und Decken fertiggestellt. Mit Pavatex werden Termine eingehalten!

Pavatex AG Jenatschstraße 4, Zürich 2, Tel. 051/23 76 76

\* Pavatex und Durolux sind geschützte Markenbezeichnungen

# Vadina

## isolierte Kupferrohre

für Heiss- und Kaltwasser-Installationen

### Vadina-Plast



weich in Ringen, in den Dimensionen:

6/8 8/10 10/12 12/14 15/17 19/22 25/28 mm

Schweizerprodukt mit Plastikisolation

### Vadina



Dieses altbewährte Schweizerfabrikat ist lieferbar in den Dimensionen:

6/8 8/10 10/12 12/14 15/17 19/22 25/28 mm  
1/8" 1/4" 3/8" 1/2" 5/8" 3/4" 1"

in den Ausführungen:

weich in Ringen / halbhart in Stangen nicht kalibriert / kalibriert

Schweizerprodukt mit höchsten Isolierwerten

Verkauf durch Eisenhandlungen

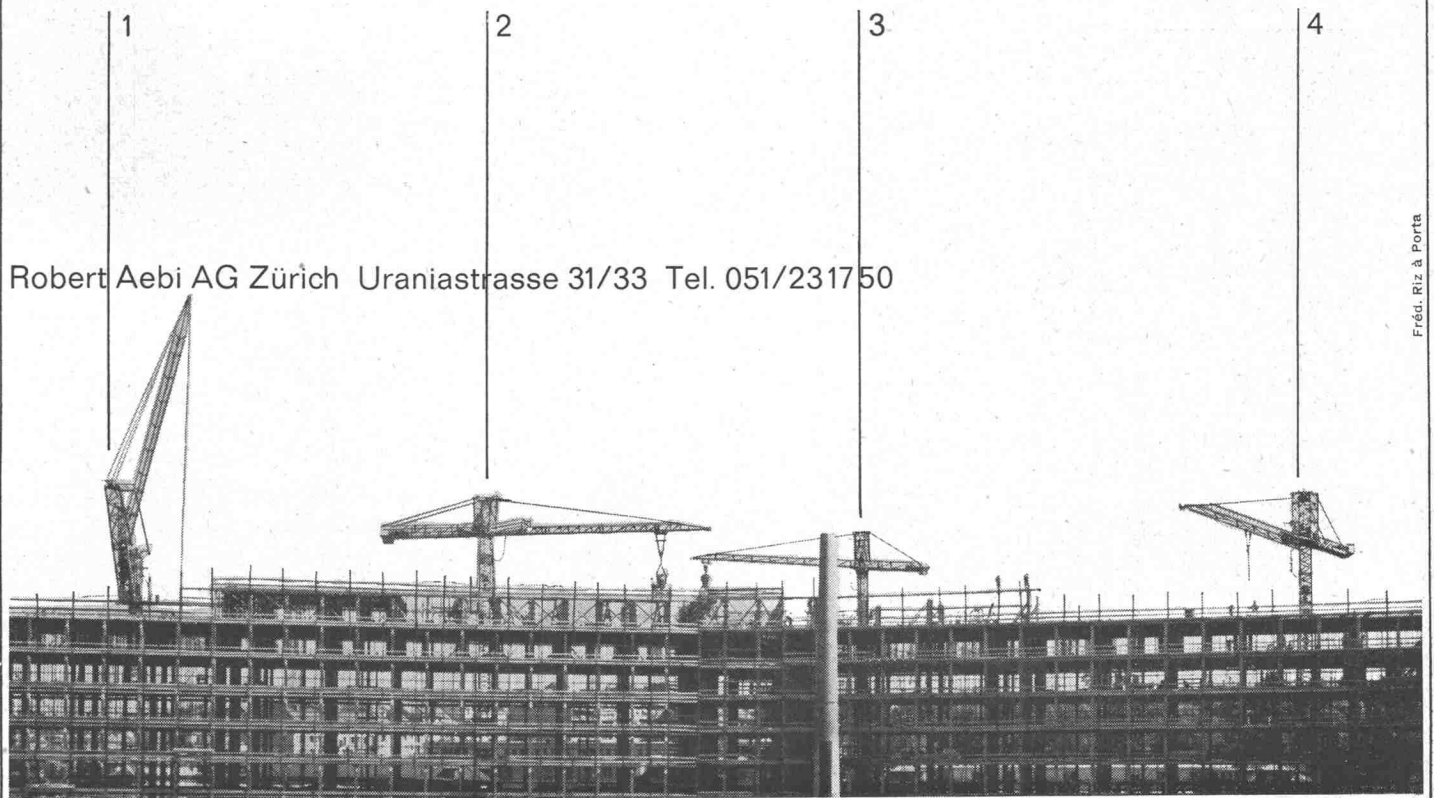
**Julius Hess & Co Zürich**

Bahnhofstrasse 64

# Robert Aebi <sup>AG</sup>

186 m lang, 20 m breit und 42 m hoch wird das neue Kantonsspital in Genf. An diesem imposanten Gebäude bauen 4 Schwingkrane. Sie wurden von der Kellersohle aus eingesetzt und klettern nun ständig mit dem Bau in die Höhe. Ihr Arbeitsbereich - bis zu 60 m im Durchmesser - garantiert, zusammen mit den hohen Transportgeschwindigkeiten, diese eindrucksvolle Leistung. Dürfen wir auch Sie mit den modernen Hochhaus-Kletterkranen Schwing

# Kletterkran



Robert Aebi AG Zürich Uraniastrasse 31/33 Tel. 051/231750



# SchenkerStoren

**Vitra-Flex**

**Die bewährte Store für Doppelverglasungs-  
fenster**

**Beliebige Lamellenverstellung**

**Grosse Farbwahl**

**Zuverlässige Getriebebedienung**

**Storenfabrik**

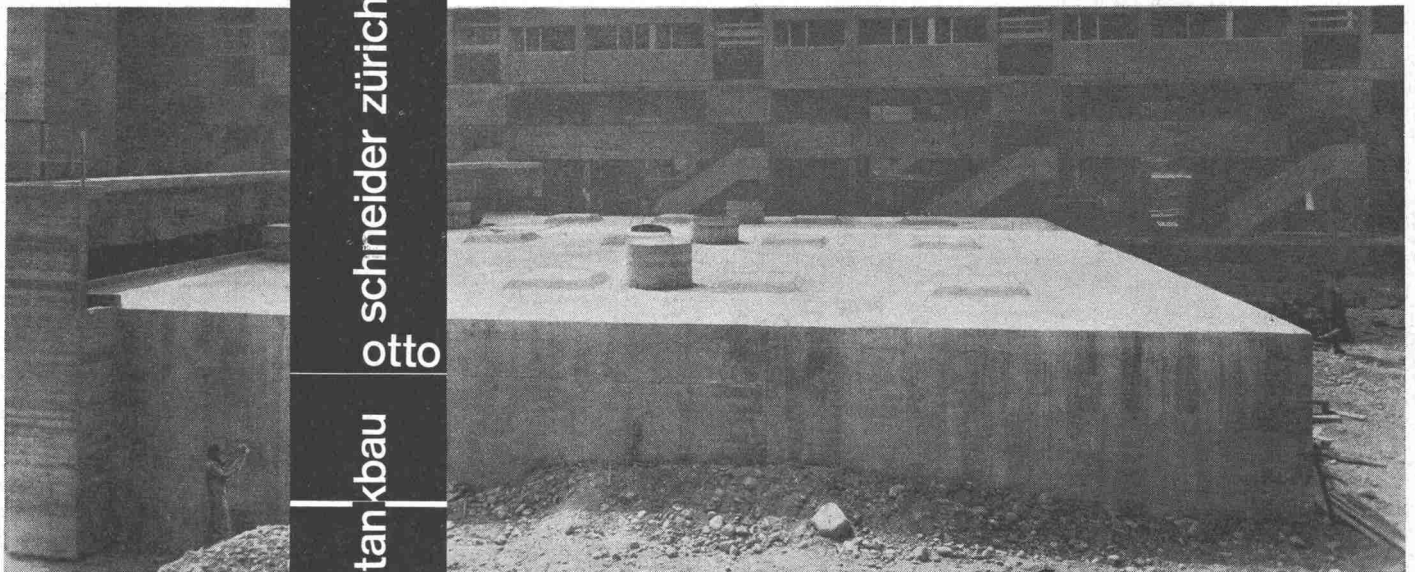
**Emil Schenker AG., Schönenwerd**

Telephon (064) 3 13 52

Fillialen in: Basel, Bern, Genf, Lausanne, Lugano, Luzern, Solothurn, St. Gallen, Winterthur, Zürich



das qualitätszeichen für den guten betontank



otto  
schneider zürich  
tankbau

frohburgstr. 186 zürich 6

telefon 051-26 35 05

1 mill. liter-tank kubische form

# Verfahren zur Verbesserung der Haftung von Fugenbändern

Seit Jahren hat sich die Anwendung von Fugenbändern zur Abdichtung von Arbeits-, Dehnungs- oder Bewegungsfugen bei allen Bauteilen, bei denen mit Wasserandrang zu rechnen ist, weitgehend bewährt. Da die gebräuchlichen Fugenband- oder Schlauchtypen aus thermoplastischen und elastischen Kunststoffen hergestellt werden, ergibt sich kein inniger Verbund mit hydraulisch abbindenden Baustoffen, wie Zementmörtel oder Beton. Ein Verändern der Oberflächen der Fugenbänder wie z. B. das Anbringen zahlreicher Rillen oder Nocken sowie auch ein Aufrauen, führten bisher noch nicht zu einer befriedigenden Haftung. Der Mörtel oder Beton wird lediglich an die Bänder angepasst, wobei durch das Schwinden in manchen Fällen noch kleine Hohlräume zwischen dem erstarrten Bindemittel und dem Fugenband entstehen können.

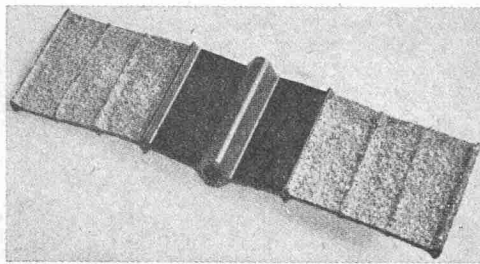


Bild 1. Besandetes Fugenband

Es ist möglich, die Nocken, Ankerrippen usw. sehr klein zu gestalten, wenn die Oberflächen der Fugenbänder so ausgebildet werden, dass eine einwandfreie, dauerhafte Verbindung mit den anorganischen Bindemitteln eintritt. Dieser Vorteil wird erreicht, wenn auf den Oberflächen der Bänder ein fest haftender, körniger, anorganischer Stoff aufgebracht wird (Bild 1), der sich einwandfrei mit Beton oder Mörtel verbindet. Vor längerer Zeit wurde ein Verfahren entwickelt, durch das es möglich ist, thermoplastische und elastische Fugenbänder auf Basis Polyvinylchlorid (PVC) mit den verschiedensten mineralischen Stoffen so zu überziehen, dass der körnige

## Erstarrungsverzögerer für Zement

Da die Geschwindigkeit einer chemischen Reaktion stark temperaturabhängig ist, kann bei relativ hohen Temperaturen das Arbeiten mit Beton oder Mörtel durch frühzeitiges Erstarren des Bindemittels beeinträchtigt werden. Deshalb wurden geeignete Zusatzmittel entwickelt, die die Erstarrungszeiten der Zemente verlängern. Solche Zusätze bringen auch im allgemeinen eine Betonvergütung durch Steigerung der Festigkeit und der Wasserundurchlässigkeit.

Bei Massenbeton schliesst der Einsatz von Verzögerern Arbeitsfugen aus, weil die gesamte eingebrachte Betonmenge einheitlich und gleichzeitig erstarrt. Längere Arbeitspausen sind ohne weiteres möglich, da durch die verzögernden Zusätze eine gute Nachverdichtung garantiert wird. Die Nachteile, die durch Arbeitsfugen entstehen, können unter geringen Kosten beim Zusatz eines Verzögerers umgangen werden.

Für die erwünschte Verlängerung der Erstarrungszeit von Zement wird in der Regel in einem Vorversuch die auf die Baustellenbedingungen abgestimmte Zusatzmittelmenge festgelegt. Da die Zusätze chemisch wirken, werden verschiedenartige Zemente unterschiedlich beeinflusst. Ein guter Verzögerer kann jedoch ohne Schwierigkeit bei nahezu allen handelsüblichen Zementen eingesetzt werden. — Eine chemische Fabrik stellt seit ca. 40 Jahren Zusatzmittel her, die die Erstarrungsverhältnisse von Zementen beeinflussen und hat vor einigen Jahren einen Verzögerer unter der Bezeichnung «Tricosal VZ» auf den Markt gebracht. Das Mittel kann pulverförmig oder auch flüssig in Dosierungen von 0,2—1 % auf das Zementgewicht je nach erwünschter Wirkung eingesetzt werden. Nach eingehender Erprobung im Werklaboratorium hat es sich sowohl in Laboratorien bekannter Baufirmen und Instituten als auch in der Praxis auf zahlreichen Baustellen gut bewährt.

Ueberzug äusserst fest auf dem organischen Untergrund haftet. Eine solche «Besandung» wird bei Dehnungs- und Bewegungsfugenbändern nur an den in den Beton einzubringenden Flächen vorgenommen.

Die Haftung der besandeten Fugenbänder ist so gross, dass sich der Beton beim Auseinanderschlagen der Bauteile nicht vom Fugenband ablöst, wie es bei dem unbesandeten Band

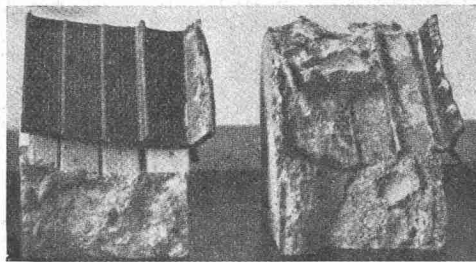


Bild 2. Aus dem Beton herausgeschlagenes Fugenband: links nicht besandet, rechts besandet

die Regel ist, sondern, dass es stets zum Bruch im Beton selbst kommt. Ein ausgeschlagenes, besandetes Fugenband zeigt, dass die Betonreste innig mit dem besandeten Band verbunden sind (Bild 2). — Die besandeten Fugenbänder können dort, wo es auf besonders gute Haftung ankommt, kleinere Nocken oder Rippen besitzen, und auch weniger Breite aufweisen als es bei den unbesandeten Bändern gefordert wird. Das Verfahren lässt sich auch auf eine Reihe weiterer elastischer, thermoplastischer Bauhilfsmittel ausdehnen. So können z. B. Bauwerksfugen durch glatte Bänder, die besandet sind, abgedeckt und später überputzt werden. Es ist auch ohne weiteres möglich, besandete Folien herzustellen und für Abdichtungszwecke in den Beton einzubringen. Hierbei wird eine ausserordentlich gute Haftung zwischen zwei in ihrer chemischen und physikalischen Struktur sehr verschiedenen Bauelemente gewährleistet. Auch das Bekleiden oder Auskleiden von Bauwerksflächen mit besandeten Folien bringt einen Vorteil gegenüber dem Anbringen von nacktem Material, weil hier ein nachträgliches Verputzen ohne weiteres möglich ist, so dass das Abdichtungselement beim fertigen Bauwerk nicht mehr sichtbar wird.

Dr. G. H. B.

Verlangen Sie den Dimensionierungs-Prospekt!

Viele Bauwerke und Brücken wurden in den letzten Jahren deshalb mit Zusatz von Tricosal VZ erstellt, weil hierbei auch die Temperaturentwicklung der Frischbetone günstig beeinflusst wird. Auf Grund dieser und auch anderer Eigenschaften werden Verzögerer, die gleichzeitig plastifizierend und wassereinsparend wirken, in immer grösserer Masse, auch dann verwendet, wenn normale Temperaturen herrschen und nur auf eine Betonvergütung oder auf ein besseres Arbeiten hingezielt wird.

Dr. G. H. B.

## Torkretierungsarbeiten mit TRICOSAL-TKT

Bauplatz-Erfahrungen zeigen, dass dieses Mittel eine stark plastifizierende Wirkung aufweist und die üblichen Ergebnisse bei einer Beigabe von nur 1,5 % vom P. C. bereits erreicht werden. Ein Kleben des Zementes an der Haut und ein Rötten tritt nicht ein.

## BAU-CHEMIE TURGI AG

Büro Basel, Rütlistrasse 50

Telephon (061) 23 00 16

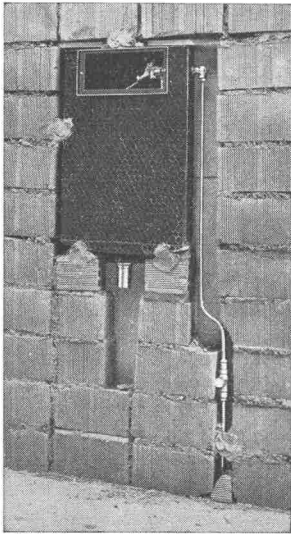
Tricosal-Fugenbänder, besandet und unbesandet — Dichtungsmittel — Plastifizierer — Verzögerer — Schnellbinder — Torkretierungsmittel — Wasserabweisende Mittel in Mörtel und als Anstriche, TRICOSAL H 181 für Einpressmörtel (Spannbeton)

TRICOSAL seit 1923

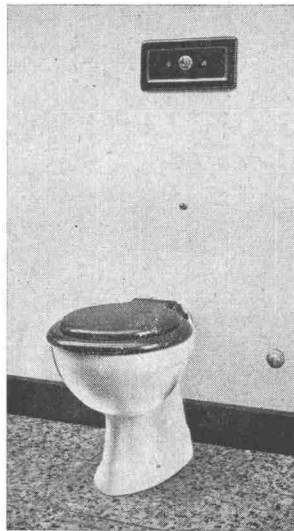
Führend in Preis und Qualität

Erhältlich in Europa und Uebersee





***Unsere erfolgreiche Neuheit!!***



**Klosettanlage  
mit unsichtbarem  
Spülkasten**

**SANITÄR  
HUB**

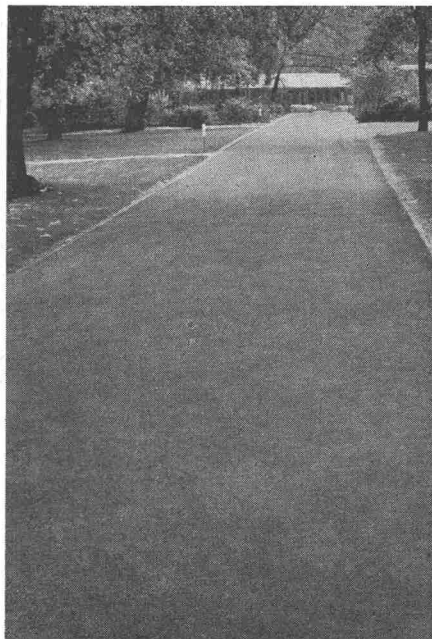
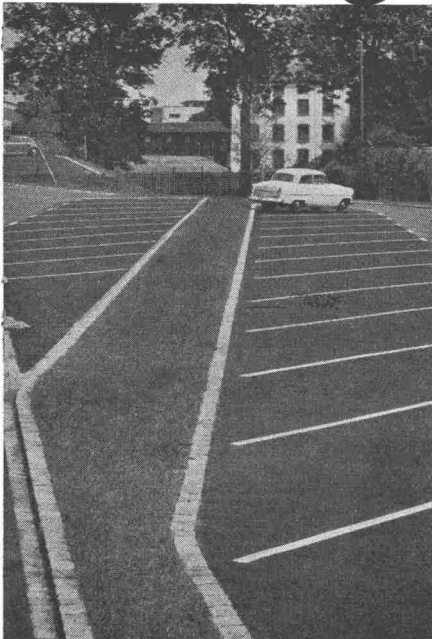
**HANS U. BOSSHARD  
ZÜRICH / LUGANO**

Manessestr. 170  
Tel. 051/23 87 83

Via Ginevra 2  
Tel. 091/2 05 05

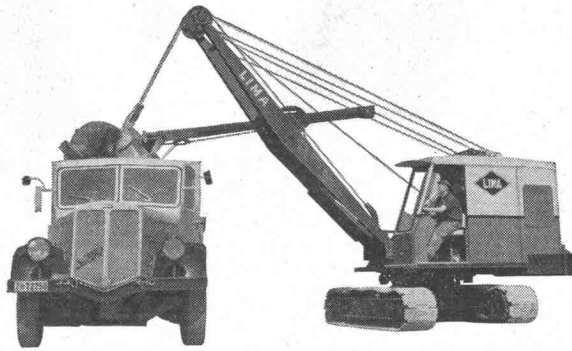
***Stuag***

**für Strassenbau und Umgebungsarbeiten**



**Beispiele gepflegter, fachgemäss und sorgfältig ausgeführter Arbeiten**

## LIMA Raupenbagger Typ 25



**mit CK  
zum  
Erfolg**



LIMA Raupenbagger sind für härtesten Einsatz konstruiert, schnell, wirtschaftlich, einfach zu bedienen. Modelle von 600 bis 4600 l. Der hier im Einsatz stehende LIMA Typ 25 mit Druckluftsteuerung hat einen Löffelinhalt von 600 l und ist mit einem GM Dieselmotor von 69 PS ausgerüstet. Lieferbar mit Hoch-/Tieföffel-, Dragline-, Greifer- und Kran-Ausrüstung. Kurzfristig ab Lager. Interessante Konditionen. Verlangen Sie ein unverbindliches Angebot. Charles Keller Wallisellen, Tel. 051/93 39 33

fischer corso



# Charles Keller Baumaschinen

# Gut isoliert **besser** gebaut



Je besser die Isolation, umso geringer die Heizkosten. Die Ersparnisse an Heizkosten machen im Laufe der Jahre oft ein Vielfaches dessen aus, was eine gut isolierende Decke mehr kostet. Mit BAUKORK-Isolierdecken – K-Werte zwischen 0,58 und 0,68 – bauen Sie bei Wegfall von Gefällsbeton etc. sogar noch billiger!

Fragen Sie die Spezialisten mit grosser, praktischer Erfahrung.

## BAUKORK AG.

Verkaufsbüro Zürich, Seestrasse 247

Telephon 051 / 45 70 20 – Werk in Steinhausen/Zug



Das Problem der Grundwasserförderung für den zivilen-, land- und hauswirtschaftlichen, sowie den industriellen Bedarf wird am einfachsten gelöst mit den seit vielen Jahren in allen Erdteilen bewährten

## ATURIA- Unterwasser- pumpen

Förderleistungen 10/18000 l/min  
Förderhöhen 1–300 m  
Kein Unterhalt  
Geringe Installationskosten  
Zehntausende im Betrieb  
Patentierter Unterwassermotor

Spezialkonstruktion für  
Schmutzwasserförderung aus  
Baugruben.

## SOPOMPAT AG, BERN

Effingerstrasse 37 — Telephon (031) 2 85 88

TEL. 051/933232

WALLISELEN-ZH

SIEGFRIED  
**Keller**  
AG

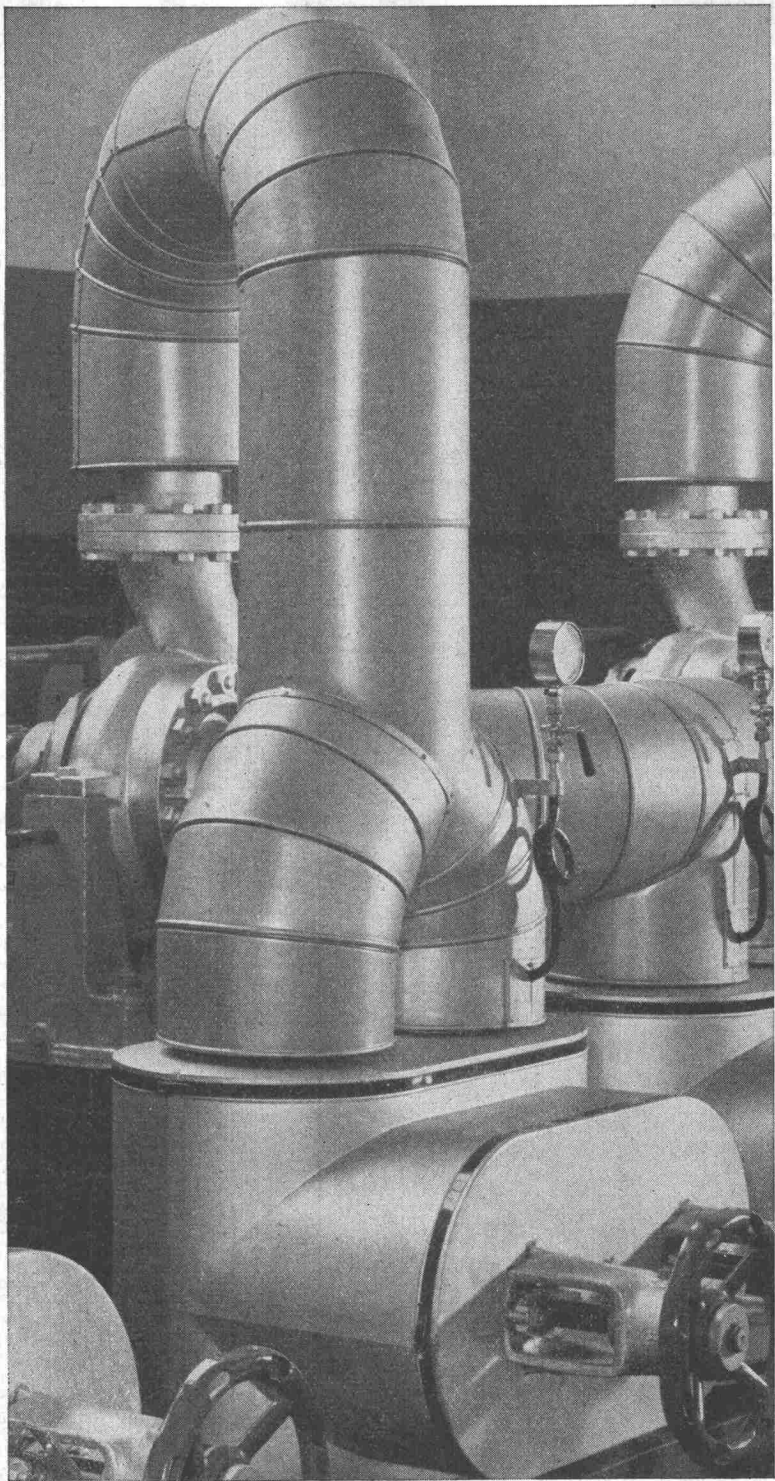


### Befahrbare Roste für alle Belastungen

Lichtschachtroste - Podeste  
Schuhkratzer

Sämtliche Gitterrostkonstruktionen  
System WEMA

# LS



## Die Isolierung

einer Pumpenstation mit Heisswasser-Verteilung, ausgeführt nach den neuesten Erkenntnissen der Isoliertechnik im Stopfverfahren oder Centritex-Mineralwoll-Faserplatten mit Blechabdeckung sowie abnehmbaren Caldo-Kappen an den Armaturen.

---

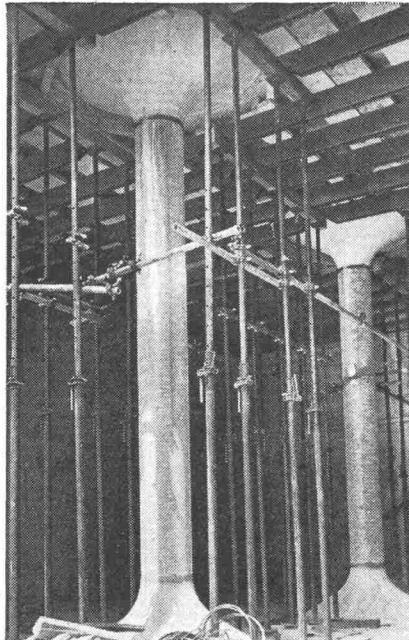
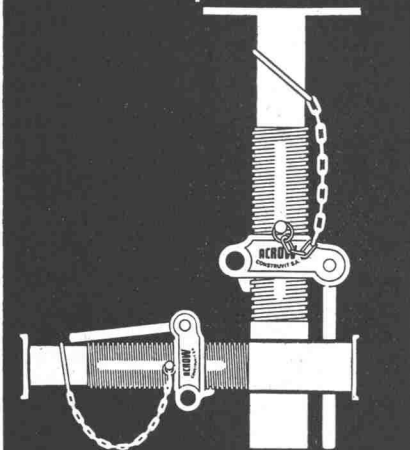
**schneider+co**

---

AG für Isolierungen und Industriebedarf  
Winterthur  
Telefon 052 22 022

Basel  
Bern  
Lausanne

ACROW-  
Deckenstützen  
und  
Grabenspriessen



Mit patentiertem  
Gewindereiniger  
und mit  
Hilfsöse für  
Zusatzgriff.  
Miete – Verkauf.

**ACROW**  
CONSTRUVIT S.A.

ACROW-  
Construvit SA Lyss  
Tel. 032/854 05-06

## Eirich- Grossmischanlagen

automatisch gesteuert oder manuell bedient

für Strassenbau und  
Grossbaustellen aller Art

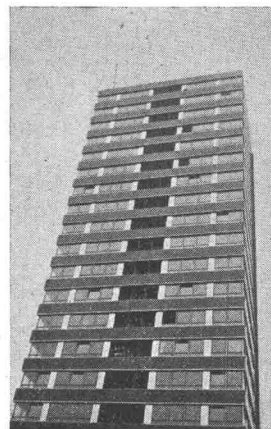


hohe Leistung, niedrige Investitionskosten,  
hohe Festigkeitswerte, absolut zuverlässige  
Durchmischung.

**MASCHINENFABRIK GUST. EIRICH, Hardheim/Nordbaden**  
Gegründet 1863

Vertretung für die Schweiz:

**J. ALF. BRUNNER, Dipl. Ing., LUZERN 8**  
Seeburgstrasse 65a      Telefon (041) 2 06 65



Zürich-Hochhaus  
in Frankfurt

**TEROSTAT**  
DIE DAUERPLASTISCHE ABDICHTUNG

die dauerplastische Ab-  
dichtung für sämtliche Fu-  
gen im Bausektor  
spritzbar

ungeformt

in Bändern

**OWAFLEX**

die dauerelastische THIOKOL-Dichtmasse für hö-  
here Ansprüche beim Versiegeln von Dehnungsfugen

Unverbindliche Beratung durch die schweizerische  
Generalvertretung:

**ANDRÉ KOCH ZÜRICH**      **Idastr. 47**

Bauabteilung

Tel. (051) 27 21 30

**Sponagel & Co**

**BAUMATERIALIEN  
PLATTENBELÄGE**

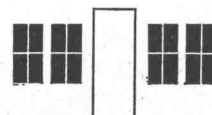
Zürich 5      Sihlquai 139/143

**SCHREINEREI und FENSTERFABRIK**

**NEURURER-WISMER**

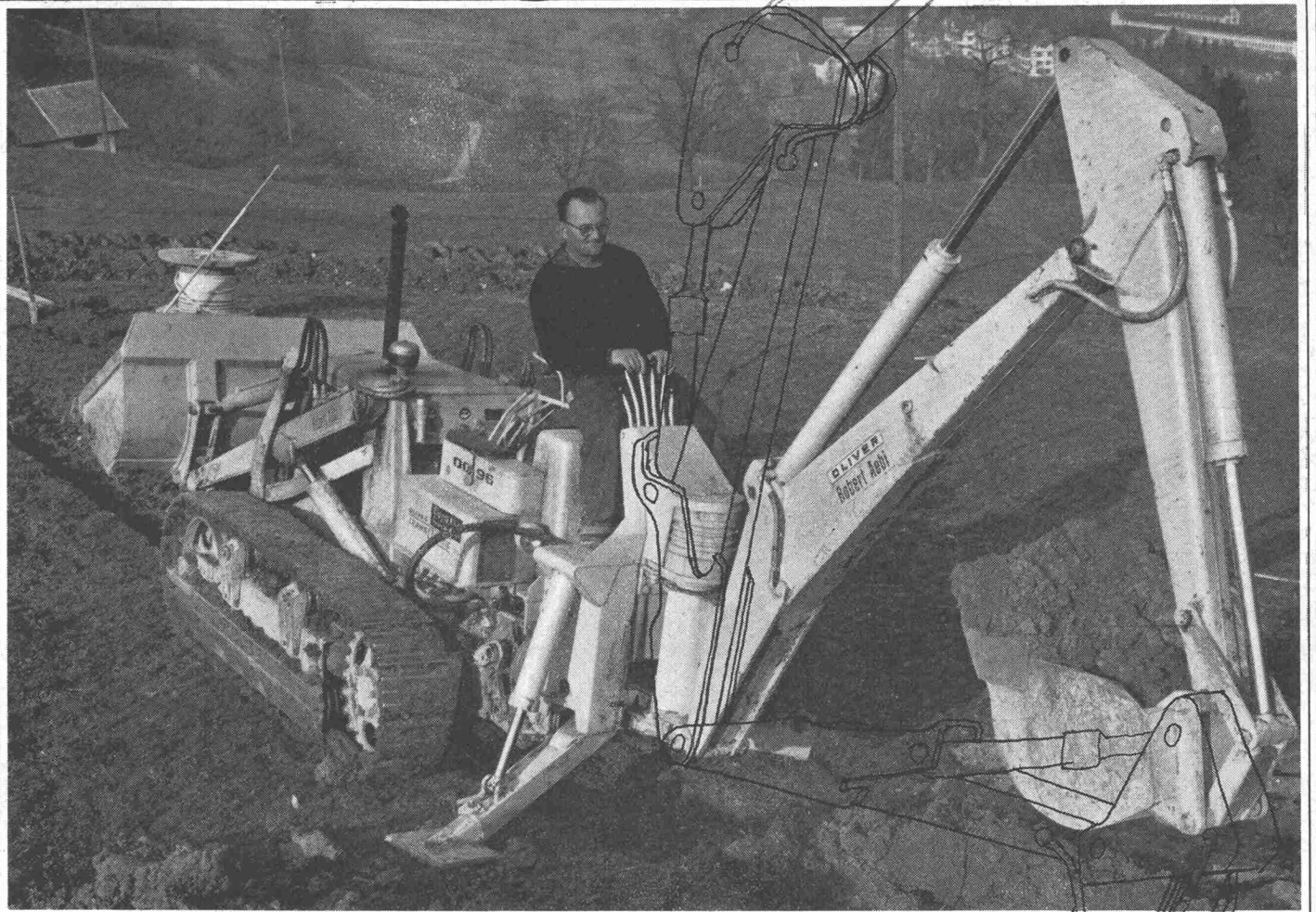
**Zürich 9/48**

Freihofstr. 1/3      Tel. (051) 52 63 45



Oliver OC-96

# jetzt 850 l

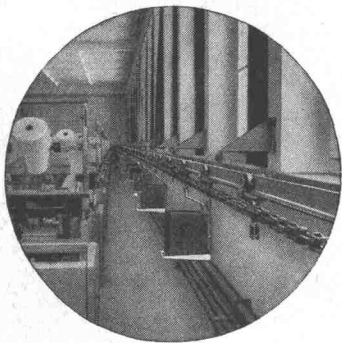


Die Ladeschaufel Oliver OC-96 hat sich bei uns gut eingeführt. Jede Woche kommt eine neue Maschine in Betrieb. Der Drehmomentwandler, das hydraulische Wendegetriebe und die unabhängige Kraftübertragung auf jede Raupe haben zu ihrem überraschenden Erfolg beigetragen.

Die OC-96 hat jetzt eine grössere Schaufel von 850 l Inhalt. Oft wird dazu der rasch arbeitende Tieflöffel benötigt. Er wird vollhydraulisch bedient, schwenkt um  $200^{\circ}$ , gräbt 4,10 m tief und wirft auf 2,90 m Höhe aus. In wenigen Minuten ist er montiert oder abgehängt. Lassen Sie sich die OC-96 auf einer Ihrer Baustellen zeigen.

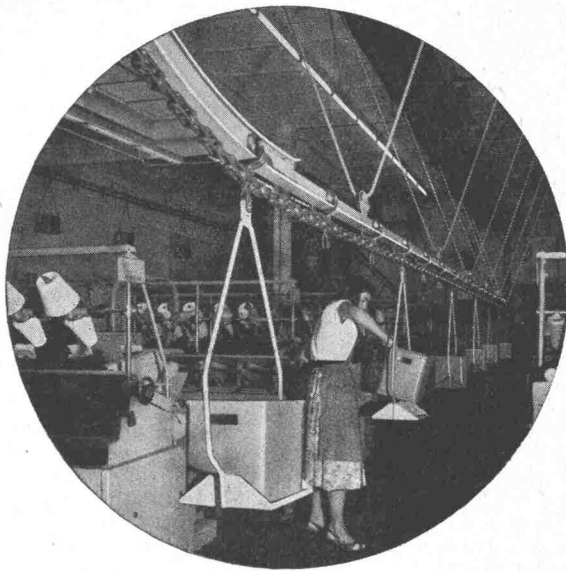
Zürich Uraniastrasse 31/33 Tel. 051/231750

# Robert Aebi <sup>AG</sup>



**Wo liegen in Ihrem Unternehmen noch Rationalisierungsreserven!**

Die Materialflusskosten können 20, 30 und mehr Prozent Ihrer Gemeinkosten betragen. Eine zweckmässige Förderanlage der Oehler-Werke gestattet Ihnen, sie auf ein Minimum herabzusetzen.



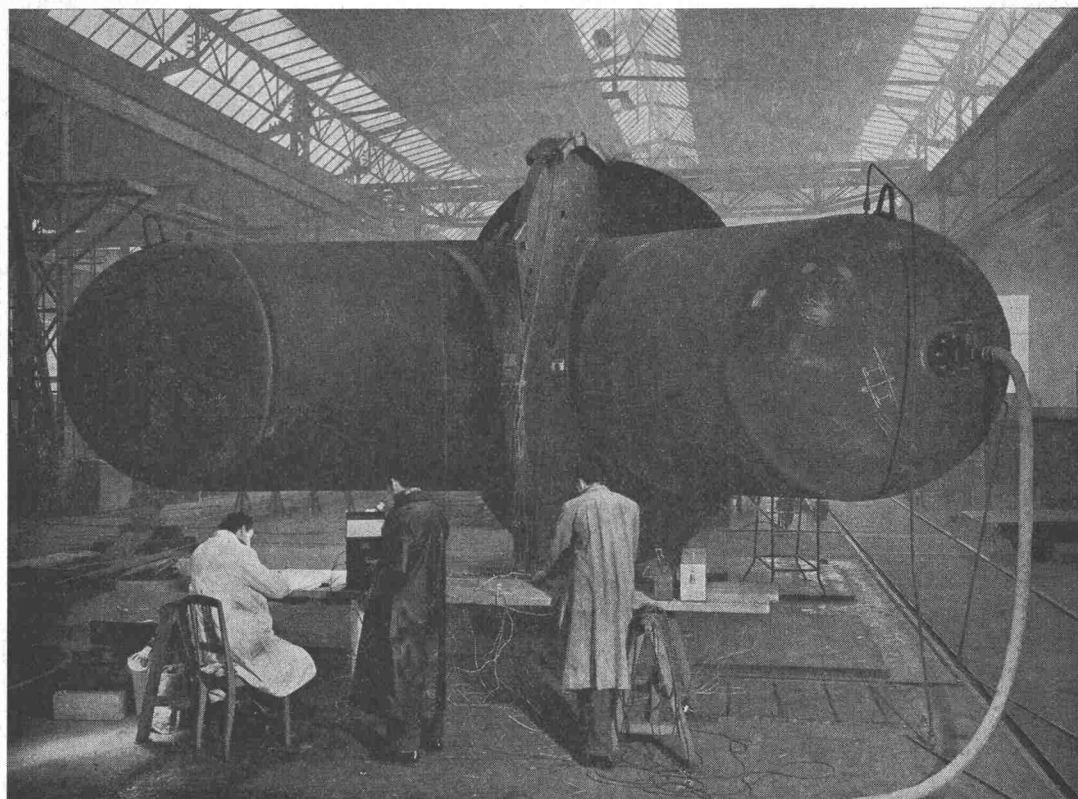
Dadurch werden Arbeitskräfte für andere, wichtigere Aufgaben frei; ein schnellerer Materialfluss bindet weniger Kapital und hilft Unfälle verhüten.

Verlangen Sie Unterlagen oder den unverbindlichen Besuch unseres Vertreters.



**OEHLER AARAU**

Eisen- und Stahlwerke  
Oehler & Co. AG. Aarau  
Tel. (064) 2 25 22



Répartiteur livré à l'usine électrique de Koyna (Inde). Essais tensométriques à la pression de 100 atm.

**Giovanola Frères S. A., Monthey**

**CONDUITES FORCÉES  
PUITS BLINDÉS, VANNES**

# Karton- Gipsplatten



## Hotelumbau über Nacht...

Spitze Termine! Welcher Architekt wird schon verschont davon?

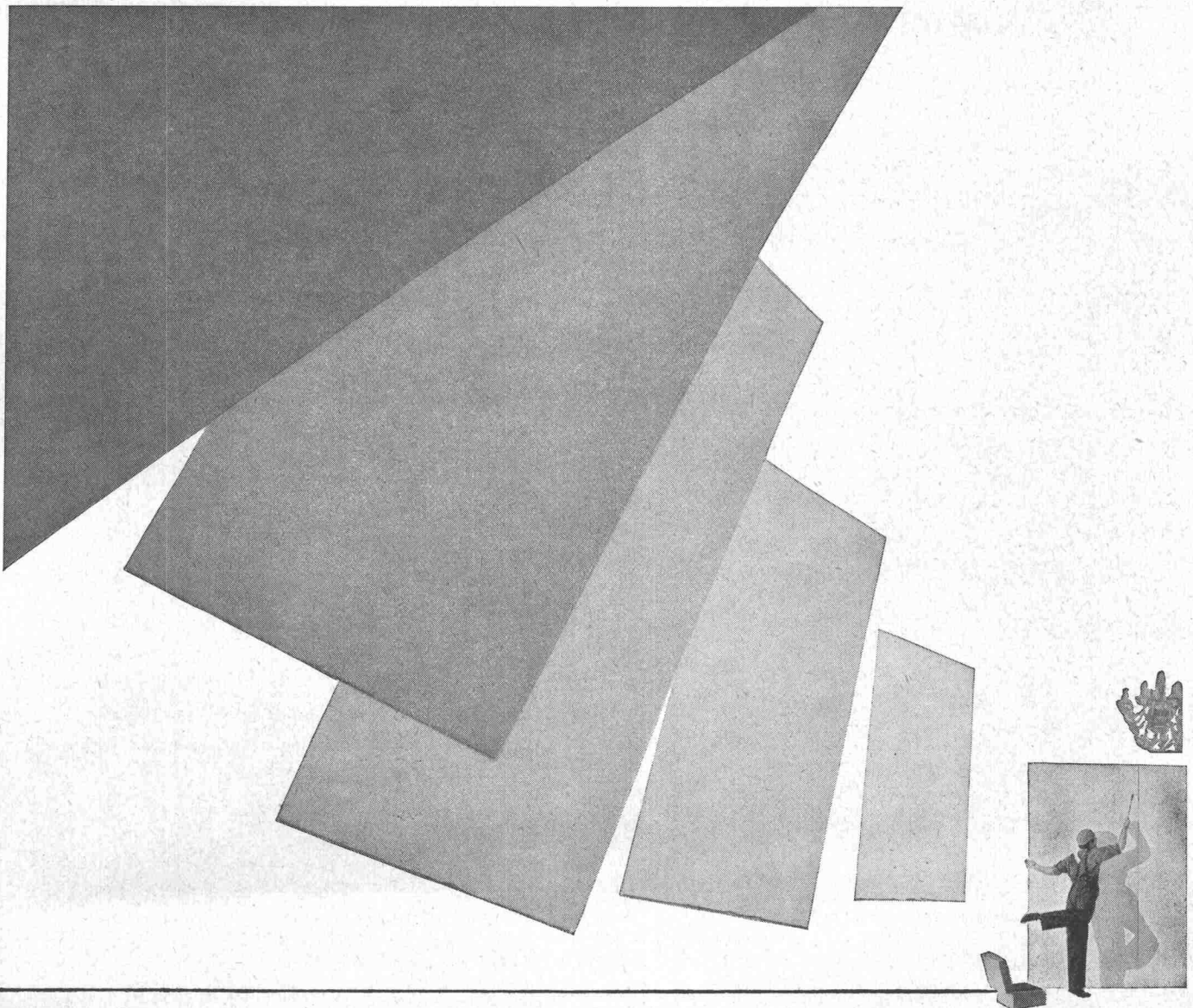
Die Qualität darf aber trotzdem nicht leiden, spätere Folgen könnten untragbar sein.

Wenn es pressiert — ja wenn gar Stunden zählen — verwendet man Karton-Gipsplatten als Baustoff. Sie bieten Gewähr für rasches, trockenes und sauberes Verarbeiten. Auch später ist kein Quillen oder Öffnen der Fugen zu befürchten. Ein weiterer Vorteil: sie sind nicht brennbar, wie mancher Schaden wäre dadurch schon verhütet worden. Allein damit können Sie Ihrem Bauherrn eine zusätzliche Garantie bieten. Karton-Gipsplatten sind raumbeständig.

Sie können nach dem Spachteln sofort gestrichen, tapeziert oder verputzt werden. Ist es da nicht naheliegend, dass Sie bei Ihrem nächsten Bauvorhaben Karton-Gipsplatten verwenden? Die Abstufung der Plattenlängen ist sozusagen allen architektonischen Gegebenheiten angepasst, was geringen Materialverschleiss bedeutet. Es bestehen so viele Verwendungsmöglichkeiten für Karton-Gipsplatten, dass wir sie hier nicht aufzählen können. Sie verlangen am besten unseren Spezialprospekt, der Sie genau orientiert.

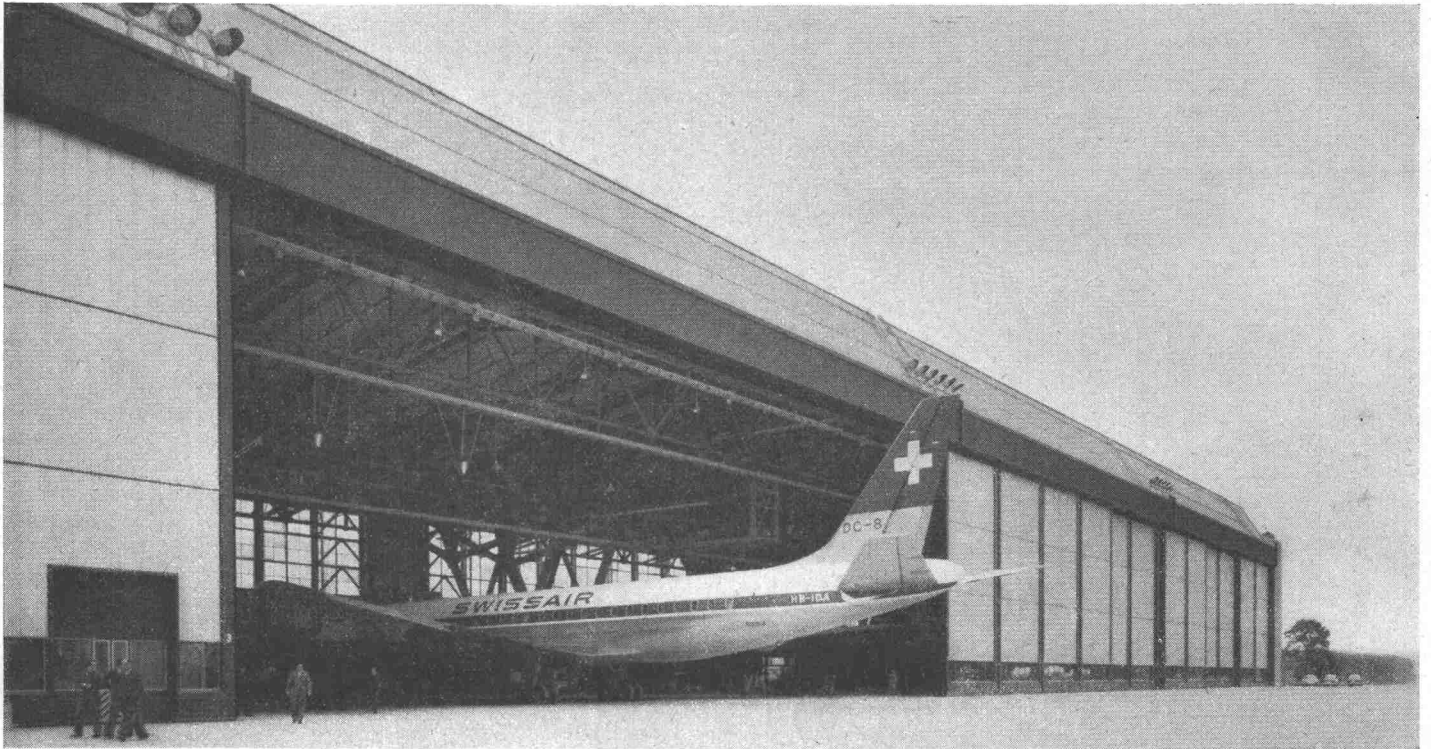
Gips-Union A.G.

Zürich, Talstrasse 83, Telefon 051/23 3760





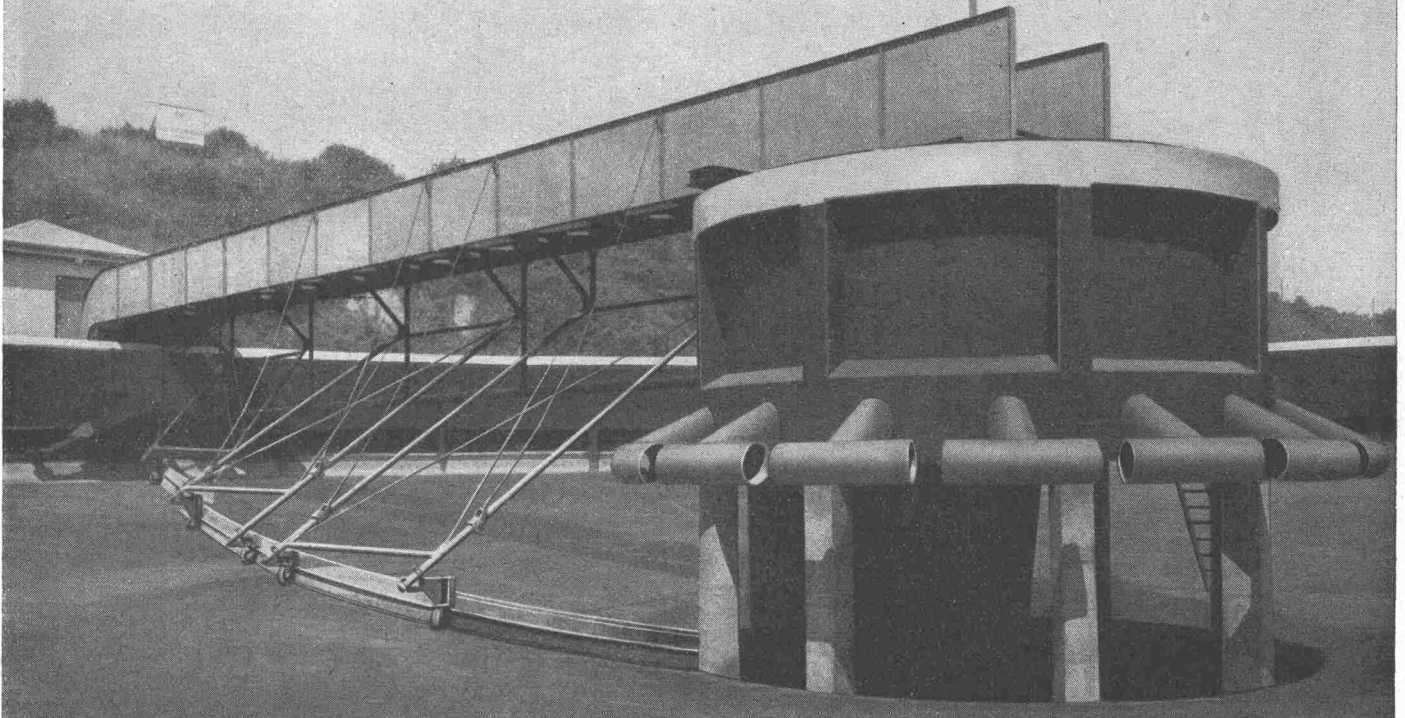
**Schiebetoranlagen  
grösster Abmessungen  
Geilinger & Co. Winterthur**



GC 6103

Ausbau Flughafen Kloten 1960 Werfthalle II, Architekten Casetti & Rohrer Zürich

**GEIGER  
EINRICHTUNGEN FÜR KLÄRANLAGEN**



**TEIL AUSFÜHRUNG, MONTAGE UND SERVICE DURCH  
HANS ROSHARD, INGENIEUR SIA, KÜSNACHT**