

Objektyp: **Advertising**

Zeitschrift: **Schweizerische Bauzeitung**

Band (Jahr): **79 (1961)**

Heft 32

PDF erstellt am: **06.08.2024**

Nutzungsbedingungen

Die ETH-Bibliothek ist Anbieterin der digitalisierten Zeitschriften. Sie besitzt keine Urheberrechte an den Inhalten der Zeitschriften. Die Rechte liegen in der Regel bei den Herausgebern. Die auf der Plattform e-periodica veröffentlichten Dokumente stehen für nicht-kommerzielle Zwecke in Lehre und Forschung sowie für die private Nutzung frei zur Verfügung. Einzelne Dateien oder Ausdrucke aus diesem Angebot können zusammen mit diesen Nutzungsbedingungen und den korrekten Herkunftsbezeichnungen weitergegeben werden. Das Veröffentlichen von Bildern in Print- und Online-Publikationen ist nur mit vorheriger Genehmigung der Rechteinhaber erlaubt. Die systematische Speicherung von Teilen des elektronischen Angebots auf anderen Servern bedarf ebenfalls des schriftlichen Einverständnisses der Rechteinhaber.

Haftungsausschluss

Alle Angaben erfolgen ohne Gewähr für Vollständigkeit oder Richtigkeit. Es wird keine Haftung übernommen für Schäden durch die Verwendung von Informationen aus diesem Online-Angebot oder durch das Fehlen von Informationen. Dies gilt auch für Inhalte Dritter, die über dieses Angebot zugänglich sind.

SCHWEIZERISCHE BAUZEITUNG

WOCHENSCHRIFT FÜR ARCHITEKTUR / INGENIEURWESEN / MASCHINENTECHNIK

REVUE POLYTECHNIQUE SUISSE

ORGAN DES S. I. A. SCHWEIZERISCHER INGENIEUR- UND ARCHITEKTEN-VEREIN
UND DER G. E. P. GESELLSCHAFT EHEMAL. STUDIERENDER DER EIDG. TECHN. HOCHSCHULE
GEGRÜNDET 1883 VON ING. A. WALDNER / HERAUSGEGEBEN VON ING. W. JEGHER

Fenster



Kiefer Zürich

**Stein
zeug
Embrach**

Steinzeugfabrik
Embrach AG
für Kanalisation
und chemische Industrie

Embrach/ZH

Gebauer

für alle Aufzüge

A. K. GEBAUER & CIE. ZÜRICH 36 TELEPHON 33 21 65

Verlag

W. Jegher & A. Ostertag, Dianastrasse 5,
Zürich 2 / Tel. 23 45 07 / Postcheck VIII 6110

Bürozeiten: Montag bis Freitag 7—12 Uhr
und 13.45—17.30 Uhr. Samstags geschlossen.

Postadresse:

Schweiz. Bauzeitung, Postfach Zürich 39

Bezugspreise

Einzelheft Fr. 1.65 — Abonnements:

	12 Monate	6 Monate	3 Monate
Schweiz	66.—	33.—	16.50
Ausland	72.—	36.—	18.—

Für Mitglieder des S. I. A., der GEP und
des Schweiz. Technischen Verbandes sowie
für Studierende der ETH, der EPUL und
schweiz. staatl. Technischer Mittelschulen
ermässigte Preiskategorien nach Tarif.

Anzeigenverwaltung

Mosse-Annoncen AG., Zürich, Limmat-
quai 94 / Tel. 24 26 00 / Postcheck VIII 1027

INHALT

Intensitäten der Starkregen in der Schweiz. Von A. Hörler und H. R. Rhein	559*
Projektwettbewerb für das Kon- gresshaus in Locarno	564*

Mitteilungen

Wohnbautätigkeit im Kanton Zü- rich. Neuartige Verbindung von Wärmepumpe und Kältemaschine. Das Stapfer-Haus auf Schloss Len- zburg. Schweiz. Kommission für Elektrowärme. Kunsteisbahnen für die Winter-Olympiade 1964. VDI- Tätigkeitsbericht. Schweiz. Bau- zeitung	573*
--	------

Buchbesprechungen

Topologische Räume, von H.-J. Ko- walsky. Höhere Technische Mecha- nik, von I. Szabo. Spannungsoptik, von Helmut Wolf	574
Erecting Structural Steel, by S. P. Oppenheimer. Durability and Main- tenance of Concrete Structures on Danish Railways, by Arne Jeppesen. L'hydrologie de l'ingénieur, von G. Réménieras. Freilaufkupplungen, Berechnung und Konstruktion, von K. Stölze und S. Hart. Kolbenver- dichter, von Franz Fröhlich. Neu- erscheinungen	575

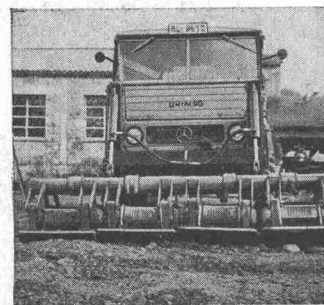
Nekrologe

Victor Frey-Keller. Werner Jaeggi 576

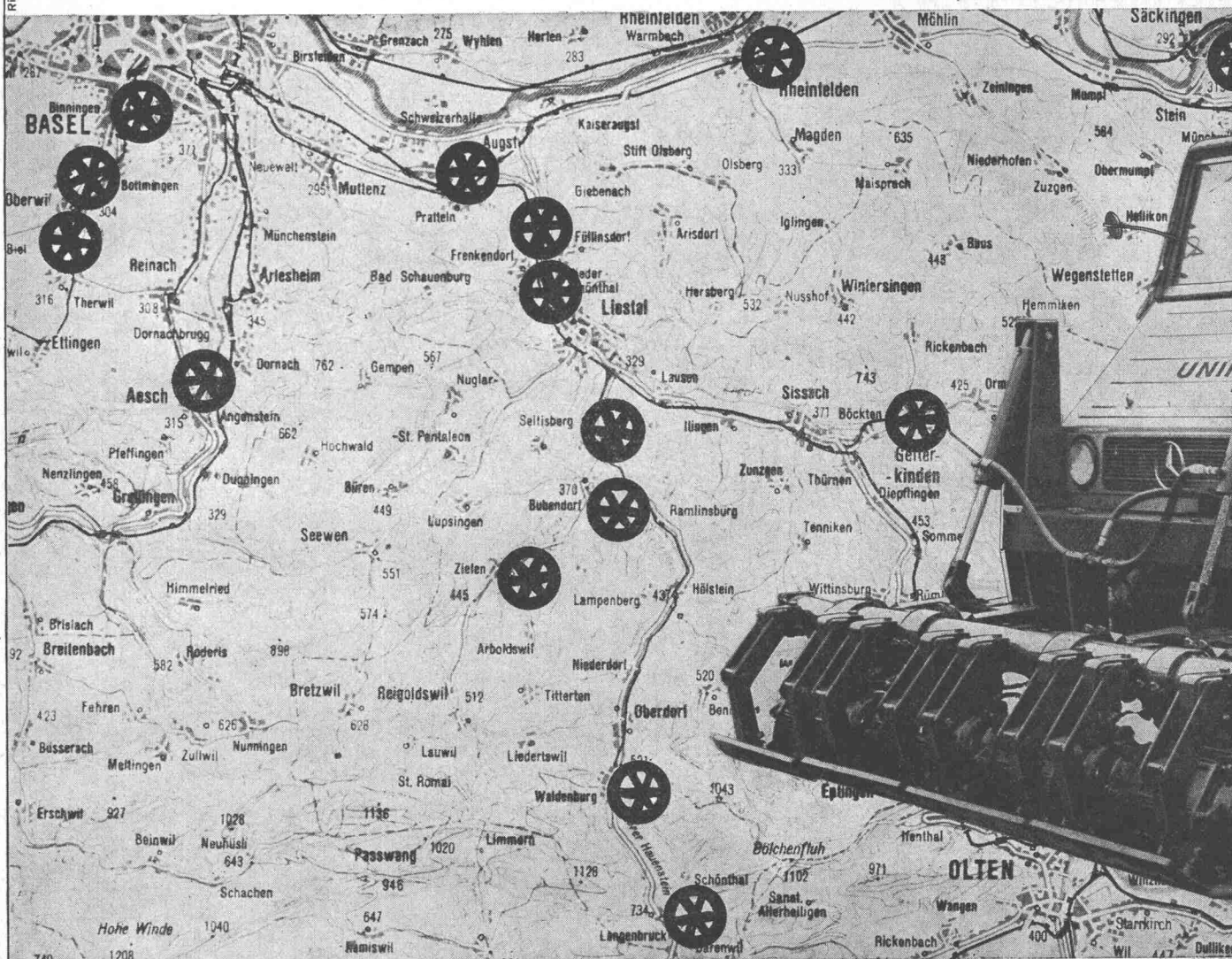
Ankündigungen

Schweiz. Vereinigung für Operations
Research. Schweiz. Verein von Gas-
und Wasserfachmännern. Regelpro-
bleme in der Verfahrenstechnik. Ein-
führung in die Formelsprache «Al-
gol». Internat. Ausstellung und Ta-
gung für Binnenschifffahrt in Paris 576

Der «fliegende»



Riz & Portia



Reproduktion bew. Eidg. Landestopographie 30.1.61

Dieser Ausschnitt zeigt, wo die Bauunternehmung Ziegler AG Liestal ihren Brigel letzte Sommer eingesetzt hat. He Ziegler hebt besonders die Geschwindigkeit hervor, mit der das Gerät von einer Baustelle zur andern gebracht werden kann. Es ist manchmal am gleichen Tag zwei, dreimal verschoben worden.

Brigel Mehrplattenverdichter auf UNIMOG

neu

Der BRIGEL auf Unimog ist wirtschaftlich. Sein Einsatz rentiert sich nicht nur auf Grossbaustellen. Er «fliegt» am gleichen Tage auf zwei, drei verschiedene Baustellen, gelangt auf abgelegene Waldwege, kommt dort noch durch, wo kein Tiefgangswagen mehr hinfährt. Grosse und kleine Einsätze wechseln ab und amortisieren das Gerät in kurzer Zeit. Wenn aber einmal gar keine Verdichtungsarbeit vorhanden ist, sind Verdichter und Generator in einer halben Stunde abgehängt, und der Unimog verdient sein Geld als Transportfahrzeug.

Der BRIGEL auf Unimog ist im Baugelände sehr beweglich, weil er sich, mit Allradantrieb und Kriechgang, überall herausarbeitet. Die Dislokation ist denkbar einfach: kein Tiefgangswagen, keine Wartezeiten, keine Transportbeschränkungen wegen zu grosser Breite.

UNIMOG

mit Allradantrieb, Kriechgang, Ladebrücke 1,5 x 1,9 m. Kann, ohne Verdichter, für alle Schlepp- und Transportaufgaben eingesetzt werden.

Generator

Dieselmotor MERCEDES 32 PS (wie im Unimog), direkt gekuppelt mit 24 kVA-Generator. Kann leicht abgehoben und als Notstromgruppe verwendet werden.

Mehrplattenverdichter

Arbeitsbreite 2,4-3,6 m. Schlagkraft pro Platte regulierbar bis 4000 kg. Die 4-6 Platten werden hydraulisch gehoben.

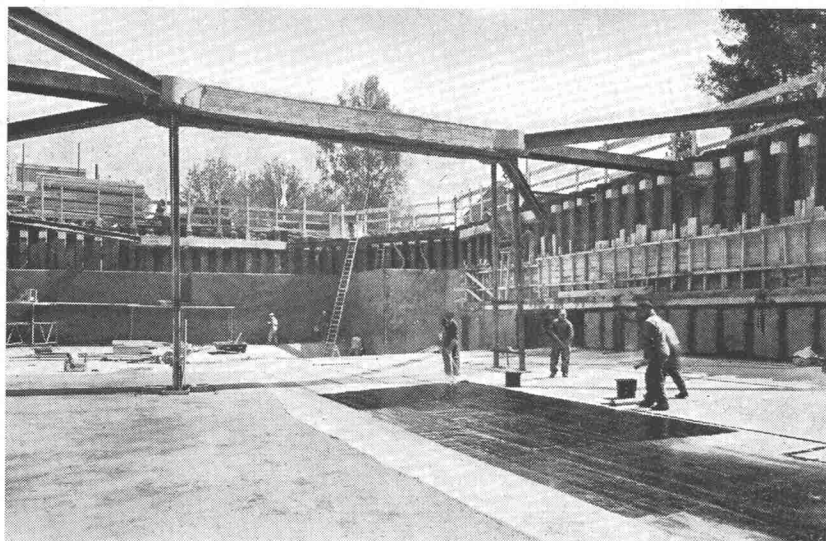
Brigel

ist in der Praxis erprobt. Die verlangten Verdichtungswerte werden – je nach Material – in 2-3 Übergängen erzielt.

Die Voraussetzungen für die Rentabilität dieses neuartigen Gerätes sind in unseren schweizerischen Verhältnissen erfüllt. Sein Preis ist – an sich und im Vergleich – günstig. Lassen Sie sich bitte über die vielen Möglichkeiten orientieren.

Robert Aebi AG

Robert Aebi AG
 Uraniastrasse 31-33, Zürich 051/231750



GENOSSENSCHAFT HAMMER, ZÜRICH



GRUNDWASSERISOLIERUNG 1500 m²

ARCHITEKT: MAX DIETSCHI, S. I. A., ZÜRICH
INGENIEUR: DR. E. STAUDACHER, ZÜRICH

Asphalt-Emulsion AG Zürich

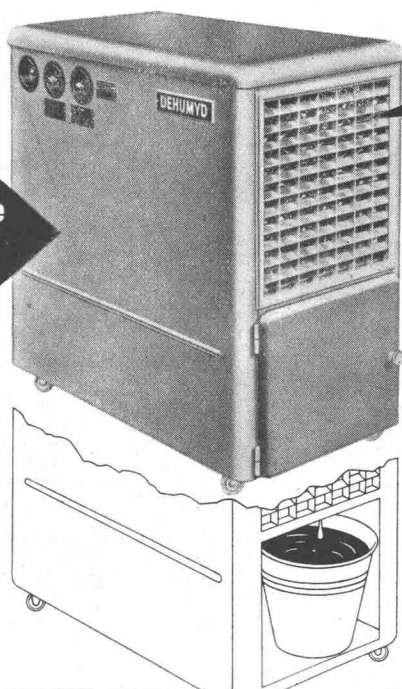
Löwenstrasse 40

Telephon (051) 25 88 66

Schäden durch Feuchtigkeit?

DEHUMYD

Typen
für jede
Raumgröße
und jede
Raumtem-
peratur



Unsere automatischen
DEHUMYD Elektro-Entfeuchter
lösen auch Ihre Feuchtigkeits-
probleme

wartungslos
ohne Chemikalien und
mit geringem Stromverbrauch.

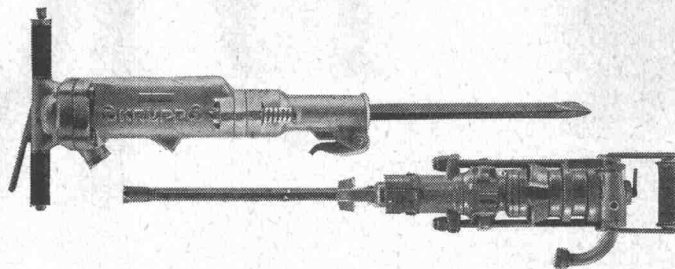
Je nach Type bis über 100 Liter
Wasserentzug in 24 Stunden.
Günstige Mietbedingungen.
Vorteilhaft für Bauaustrocknung.

Fabrikation
und Verkauf:

Pretema AG

Dreikönigstrasse 49, Zürich 2, Tel. 051/23 17 14

Colinet / Krupp Pressluftwerkzeuge



fischer corso

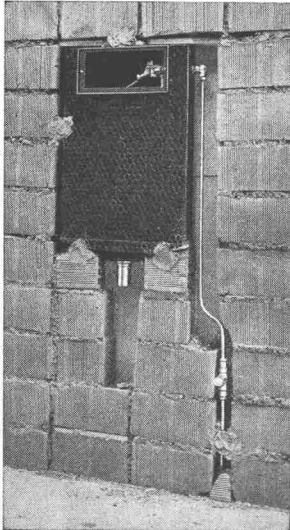
mit CK
zum
Erfolg



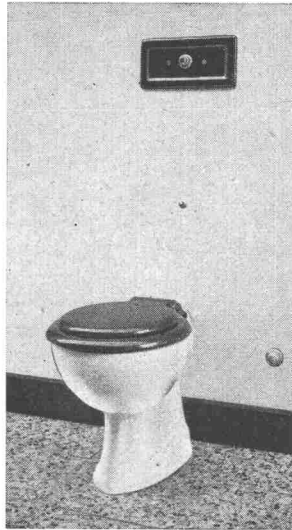
Zwei Weltmarken, die als Bohr- und Abbauhämmer für härtesten Einsatz konstruiert sind. Ob für Stollen- oder Strassenarbeiten: Colinet und Krupp sind wirtschaftlich und pausenlos einsetzbar! Charles Keller liefert sämtliche modernen Maschinen für rationelles Arbeiten in Hoch- und Tiefbau. CK ist führend in Erdbewegungsgeräten. Darum: Für Leistung, Fortschritt, Unverwüstlichkeit: CK! Besuchen Sie unser Prüfgelände! Charles Keller Wallisellen, Tel. 051/93 39 33



Charles Keller Baumaschinen



Unsere erfolgreiche Neuheit!!



**Klosettanlage
mit unsichtbarem
Spülkasten**

**HANS U. BOSSHARD
ZÜRICH / LUGANO**

Manessestr. 170
Tel. 051/23 87 83

Via Ginevra 2
Tel. 091/2 05 05

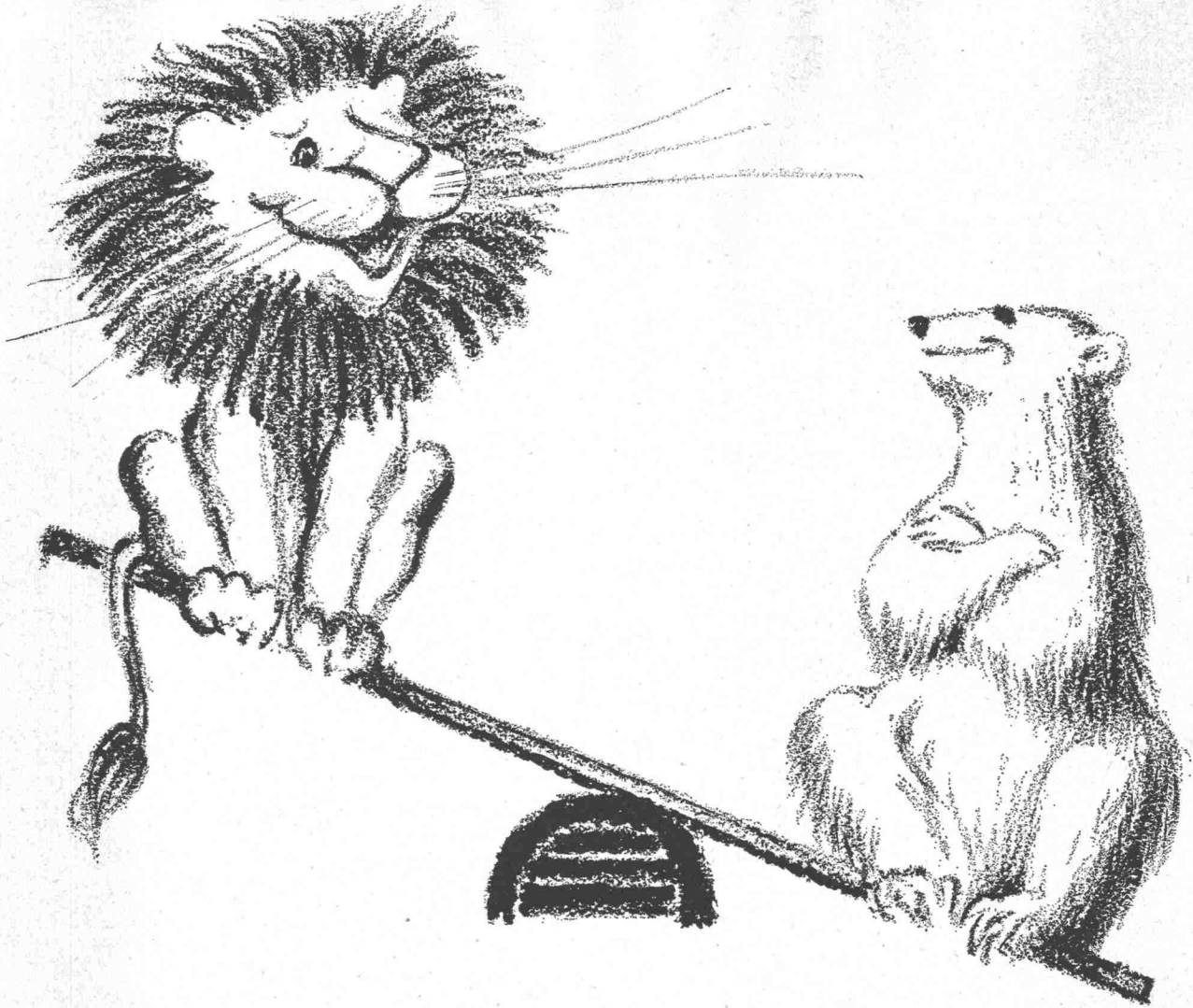
**SANITÄR
HUB**

Gebr. Tuchs Schmid AG Frauenfeld



Stahl + Leichtmetall

12

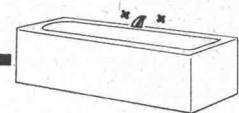
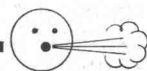
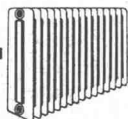


Damit Sie sich wohl fühlen, sollte Ihr Haus im Sommer kühl sein wie für einen Eisbär und im Winter warm wie für einen Löwen. Dazu braucht es Heizkessel, Boiler, Radiatoren, Klima-Anlagen. All das — und dazu erst noch modernste sanitäre Apparate — liefert Ihnen die Ideal-Standard A.G. in Dulliken, der schweizerische Zweig eines Weltunternehmens mit 40 000 Arbeitern, Kaufleuten und Ingenieuren, arbeitend in

nicht weniger als 13 Ländern der alten und neuen Welt.

Zwischen all den Unternehmen der Ideal-Standard geht ein ständiger Erfahrungsaustausch hin und her, Forschung wird im grossen betrieben und die erhebliche Kapitalkraft gestattet es, für jedes Problem die besten Spezialisten zuzuziehen. Hinter allem, was wir liefern, steht der Fortschrittswille und die finanzielle Garantie einer Weltfirma.

IDEAL-Standard A.G., Dulliken/Olten, Tel. 062/51021



Wir liefern:

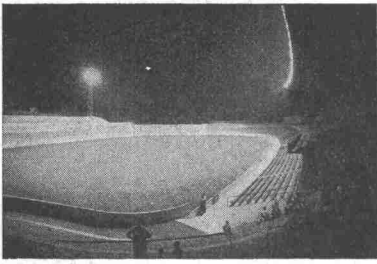
Erstens: Gusseiserne Heizkessel in jeder Grösse und für jeden Brennstoff, vor allem aber den mit einem Boiler kombinierten *Bitherm-Heizkessel*, der mit Oel, Kohle, Holz geheizt werden kann und Heisswasser liefert soviel Sie wollen. Der Bitherm-Heizkessel ist leicht zu montieren und leicht zu demon-

tieren, da er in einzelnen Teilen auf den Bau geliefert wird — kein Monstrum, das man mit dem Kran an Ort und Stelle bringen muss und im Falle einer Revision kaum wieder zur Kellertüre hinausbringt.

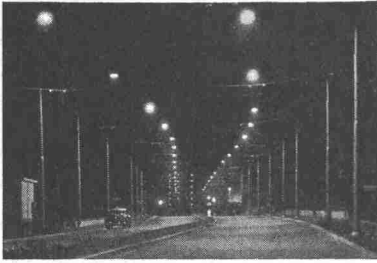
Zweitens liefern wir formschöne *Radiatoren* aus Stahlblech oder aus Guss — die einzigen, die praktisch nie durchrosten!

Drittens liefern wir alle Apparate für *Air Condition* und

viertens: *sanitäre Apparate* aus unverwüstlichem Porzellan, weiss oder farbig und in neuzeitlichen Formen, entworfen von einem der bekanntesten italienischen Architekten: Gio Ponti, Erbauer des Pirelli-Hauses, Mailand.



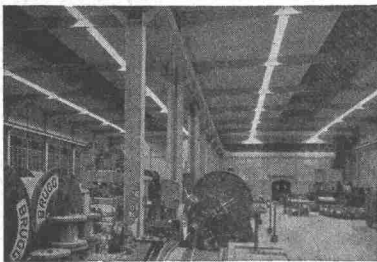
Sportplatzbeleuchtungen



Strassenbeleuchtungen



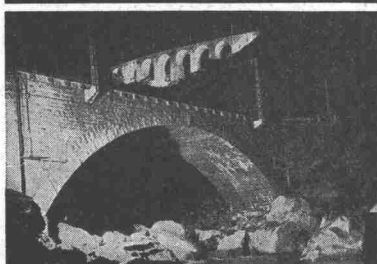
Platzbeleuchtungen



Industriebeleuchtungen



Bureaubeleuchtungen



Anleuchtungen

BAG TURGI

Bronzefabrik AG., Turgi

Triplex



Die neue **Triplex-Kupplung** besteht aus Asbestzement und ist eine Weiterentwicklung der Simplex-Kupplung. Bei gleicher Dichtigkeit der Verbindung bietet sie folgende Vorteile:
 Noch raschere Montage!
 Bei Röhren bis zu 300 mm werden keine Spezialwerkzeuge benötigt.
 Anwendbar auch bei Bogen und Formstücken.
 Montage kann auch im nassen Graben ausgeführt werden.

Montage:

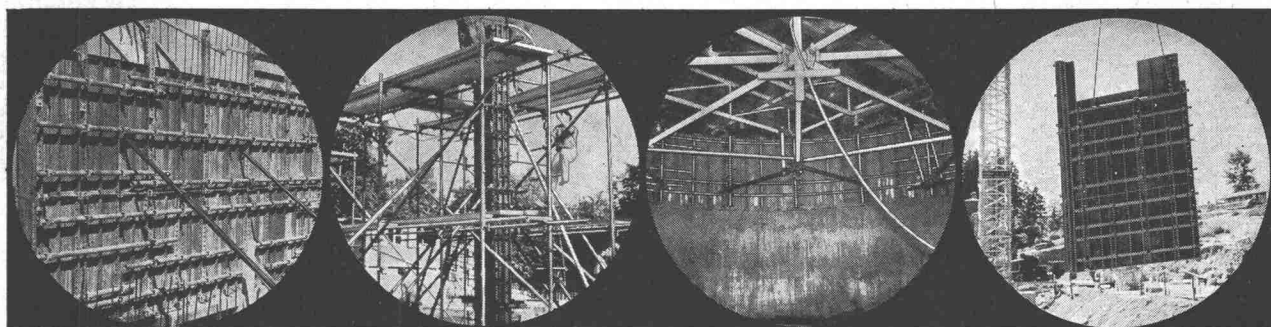
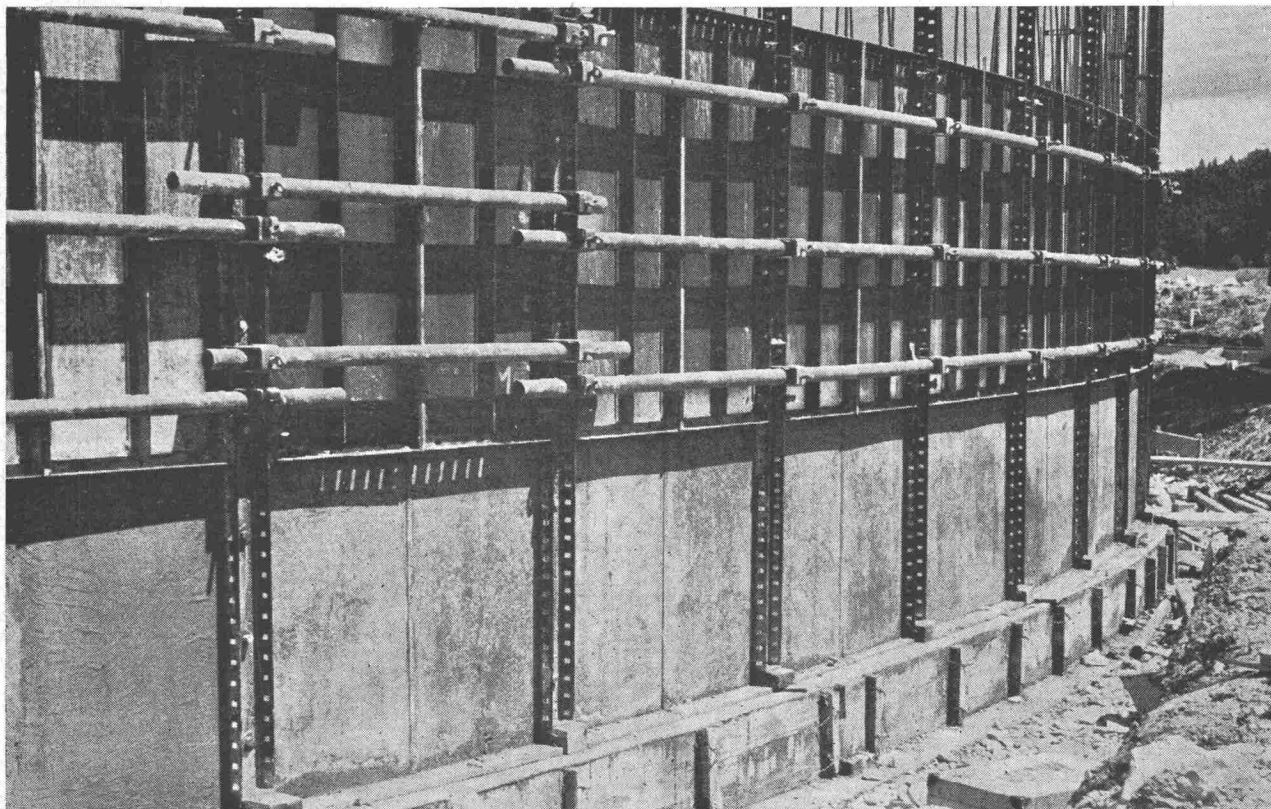
Der Ring **C** wird in die Mittelrinne der Kupplung eingelegt und dient als Anschlag für die Rohrenden. Die Lochringe **B** haben in den äusseren Rillen zu liegen und dienen zur Dichtung. Durch den Wasserdruck dringt das Wasser in die Vertiefungen und presst den Gummiring an das Rohr und die Triplex-Kupplung. Je stärker der Wasserdruck, desto größer die Dichtung!

Eternit AG Niederurnen Tel. 058 4 15 55



ACROW- Wallform senkt Ihre Schalungskosten

Die ideale Voll-, Kletter- und Gleitschalung. Universell anpassungsfähig für alle Beton-Arbeiten, Mauerformen und Giesshöhen. Robust, maximale Festigkeit. Zuverlässig, genau und schnell. Rasche Amortisation.



Mauerschalung

Säulenschalung

Kreisrunde Gleitschalung

Schnelles Kranversetzen

ACROW
Construvit S. A.
Lyss BE
032/85405-06

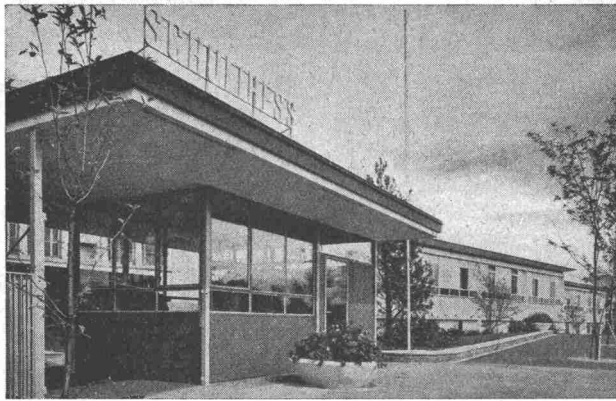
Einrichtungen und
Maschinen zur Rationalisierung
im Bauwesen

Verlangen Sie bitte Prospekte
oder den unverbindlichen
Besuch eines unserer Mitarbeiter

ACROW
CONSTRUVIT S.A.

Kennen Sie alle ACROW-Erzeugnisse?

1. Stahlrohrkonstruktionen für jeden Zweck
2. H-Rahmen-Gerüste
3. Stützungsfreie Dachkonstruktionen, Notdächer, Lagerhallen
4. Teleskop-Deckenschalungsträger
5. Deckenstützen und Grabenspriessen
6. Säulenzwingen
7. Unterzugswingen
8. Rohrputzmaschinen mit Streichvorrichtung
9. Stahlschalungen System ACROW-Wallform
10. Gleitschalung ACROW-Concretor
11. Schalschienen für Betonstrassen



Mipolam Kunststoff- Fenster

Mipolam Kunststoff-Fenster VERWO — die moderne Lösung für moderne Bauten. Seit Jahren bewährt und für repräsentatives Bauen begehrt. Die besonderen Vorteile:

- Grosse Stabilität
- keine Malerarbeit
- witterungsbeständig
- Verbundverglasung
- vorzügliche Abdichtung
- gute Wärme-Isolierung
- starke Schalldämpfung
- lichtechte Farben
- keine Unterhaltskosten
- leichte Reinigung.

Mipolam Kunststoff-Fenster VERWO — Kunststoffprofile von technisch und ästhetisch vollendeter Form, fugenlos über Vierkant-Stahlrohre gezogen. Für alle Flügeltypen, in verschiedenen Farben, Profilierungen und Dimensionen. Bitte Prospekt verlangen.

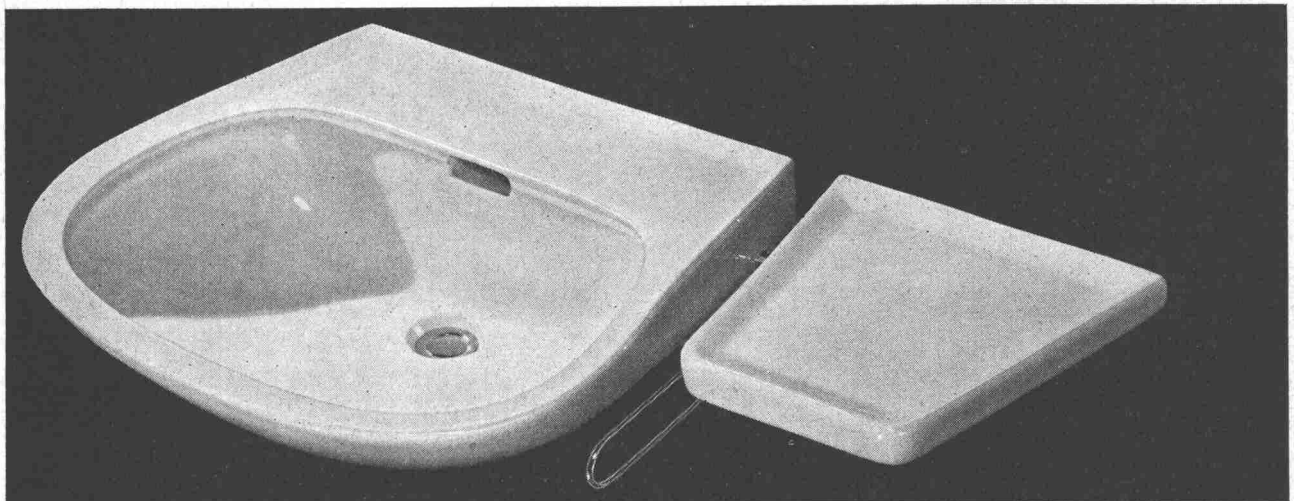
VERWO

VERWO A.G. PFÄFFIKON SZ TELEFON 055/54455



sabez

bringt neu Carina 7100 H



Auszeichnung
Die gute Form 1961

Waschtisch Carina H Hôpital 7100 mit neuem sauberem Wandanschluss, dazu passend Abstelltablar Carina 8740. Das neue Tablar ist links, rechts oder zwischen zwei Waschtischen montierbar. Int. Musterschutz angemeldet.

Sabez Sanitär-Bedarf AG., Sanitäre Apparate und Armaturen
Zürich 8/32, Kreuzstrasse 54, Telefon 051/24 67 33



VETROFLEX

**ideales Material
hervorragende Isolierwerte
nicht alternd
besonders wirtschaftlich**

**VETROFLEX-Produkte für alle
Bau- und Industrie-Isolierungen
gegen Wärme, Kälte und Schall.**

**Nennen Sie uns bitte Ihre Isolier-
probleme; wir beraten Sie gerne und
dienen Ihnen mit allen Unterlagen,
Mustern und Berechnungen**

**GLASFASERN AG
Verkaufsbüro Zürich
Nüscherstr. 30
Telefon (051) 27 17 15**



Ueber 20 Jahre Erfahrung

„WABERIT“-TANKISOLIERUNG

Die Tankisolation ist seit Jahren eine Spezialität unserer Firma.

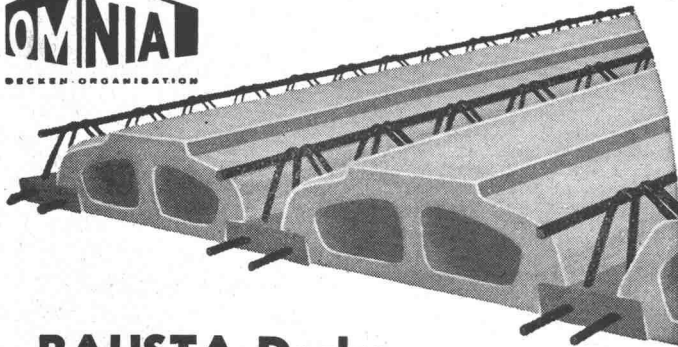
Die Kontrolle des Waberit-Belages mit unserem patent. Prüfgerät gewährleistet eine absolut wasserundurchlässige Isolation. Belagstärke ca. 3–4 mm.

Isolierung auf der Baustelle.

Referenzen und ein EMPA-Untersuchungsbericht Nr. 298553/1 vom 4. 10. 1955 sowie Muster und Offerten stehen gerne zur Verfügung.

Strassenbaumaterial AG. Bern

Wankdorffeldstrasse 70
Telephon (031) 8 31 34



BAUSTA-Decke + Patent Nr. 342357

Hochwertige und gleichbleibende Qualität der automatisch geschweissten Stahlträger - ausgezeichnete Verbundträger - vielseitiges Anwendungsgebiet - geringes Gewicht - einfache Verlegemethode.

Ein Erzeugnis der internationalen OMNIA-Decken-Organisation mit über 300 Lizenzwerken in Europa und Uebersee.

OMNIA - Decken-Organisation Schweiz:

Zentrale: FISCA AG. Leimenstrasse 76

Basel

Telefon: (061) 24 66 52 und 24 66 53

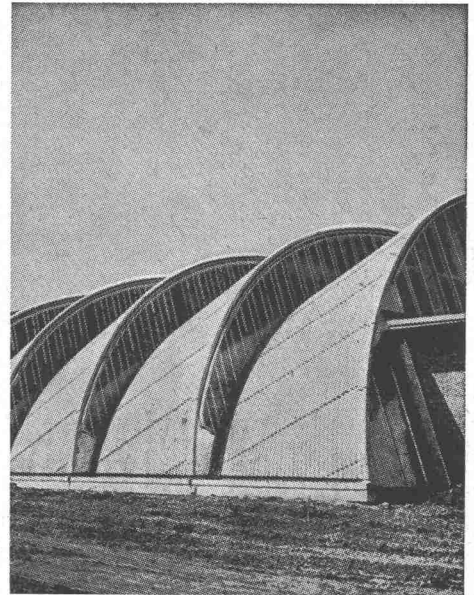
Lizenzwerke:

- Baustein- und Betonwarenfabrik AG., Spreitenbach AG (051) 88 84 78
- Wilhelm Brodtbeck AG., Zementwarenfabrik, Pratteln BL (061) 81 50 12
- Baubedarf und Zementwaren Gustav Hunziker AG., Ins-Anef BE (032) 8 32 82
- Emile Monney, Matériaux de Construction, Route de Vernier 133, Genève (022) 34 52 33 / 34 52 34
- Procim S. A., Fabrique de Produits en Ciment, Monthey VS (025) 4 25 97 / 4 27 26

TEL. 051/933232

WALLISELEN-ZH

SIEGFRIED **Keller** AG

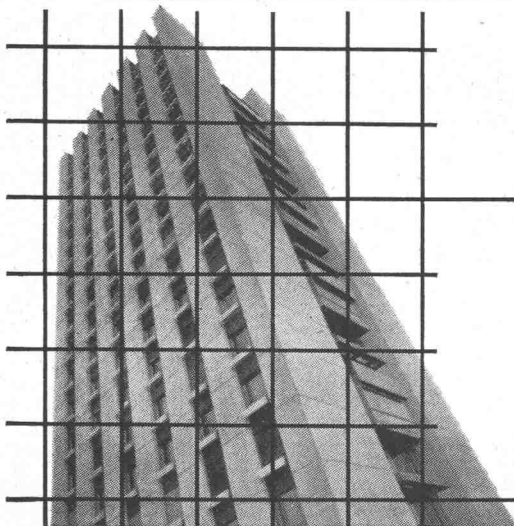


Kittlose Glasdächer

System WEMA

Hofüberdachungen und Vordächer

Shedrinnen



Für rationellen Hoch- und Tiefbau

profilierte **PERFEKT** Stahldrahtnetze

Verlangen Sie Spezialkatalog mit Berechnungstabellen.

EMIL HITZ

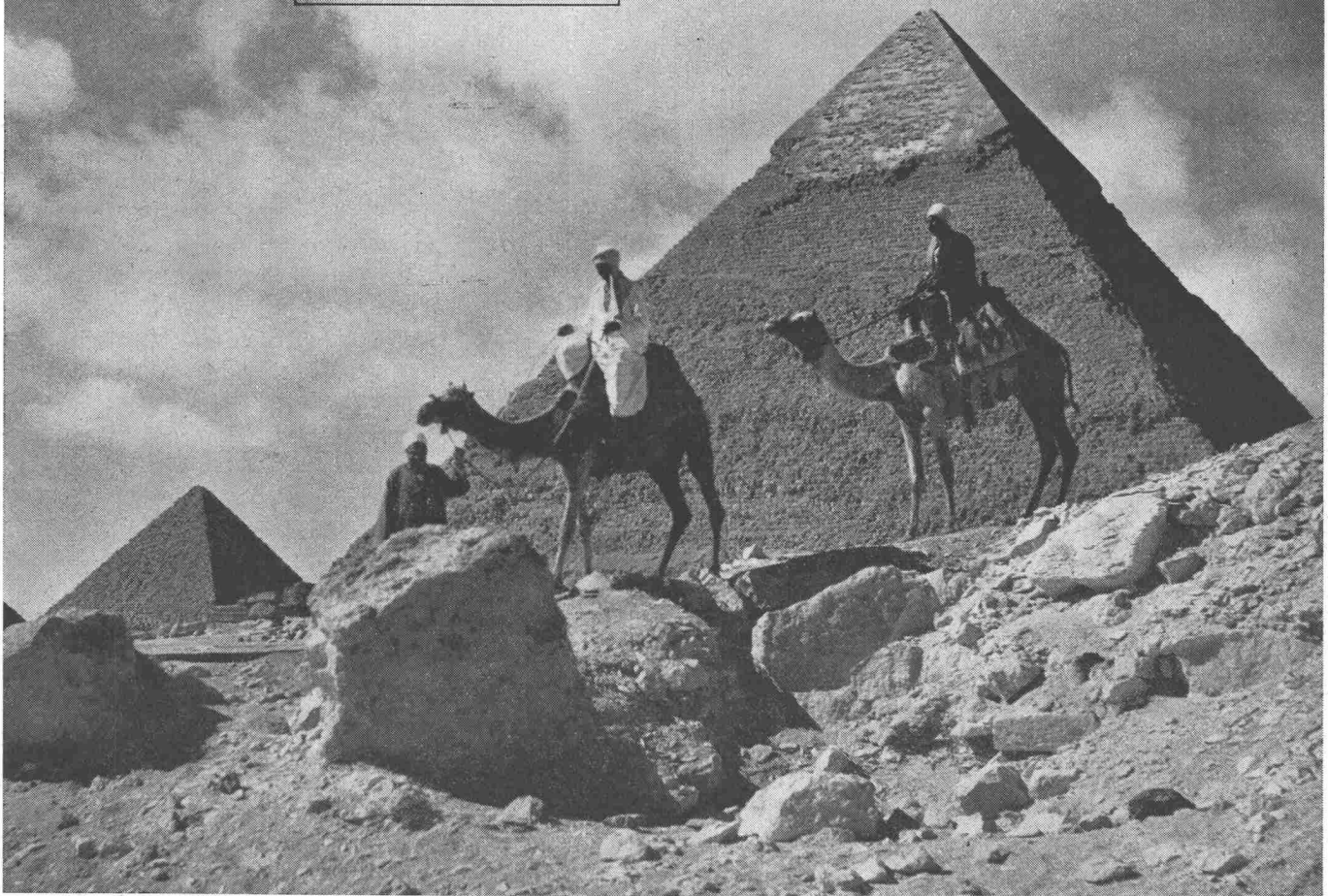
Fabrik für Drahtgeflechte

Zürich 3/45 Grubenstrasse 29 Telephon 051-33 25 50

Zweigbetrieb Basel

Obere Rebgasse 40 Telephon 061-32 45 92

Gips
seit
Jahrtausenden

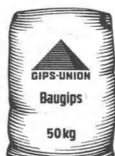


Pyramiden in Aegypten bezeugen, dass schon vor 5000 Jahren Gips als Bindemittel geläufig war. — Die Pyramide wurde zum Symbol unseres Unternehmens.

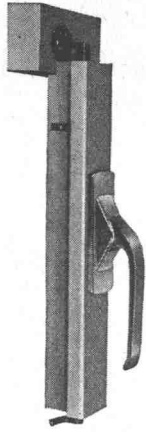
Gipsdielen
Gipsdielen
Duplex Isolier- und
Schalungsplatten
Gipskartonplatten
Perfecta-Leichtbauplatten

Perfecta-Akustikplatten
Perfecta-Dachplatten

Durch die heutige bautechnische Entwicklung kennt man Gips vielfach in Form von fertigen Bauelementen. für feuerschützende Decken, Verschalungen, Ummantelungen etc. als Zwischenwandplatten in Wohn- und Geschäftshäusern mit Polystyrol kombinierte Gipsdielen für die Vormauerung von Aussenwänden oder als innere verlorene Schalung zur Verschalung von Wänden und Decken für innere und äussere Fassaden-Isolierungen, Decken- und Dachverschalungen, Hängedecken usw. als verputzfreie, schallschluckende Verkleidungen tragfestes, isolierendes Bauelement für Flach-, Pult- und Sheddächer



Gips-Union AG Zürich



Jetzt der neue Fenster-Espagnolette-Verschluss

GEKO

mit der **schraubenlosen** Rosette

Sehr einfache, zuverlässige Konstruktion
 Maximale Flügelanpressung mit minimalem Kraftaufwand
 Weniger Montagearbeit, keine Schwächung des Holzes
 EMPA-geprüft und in der Praxis 100 000fach bewährt
 Elegante Griffform — konkurrenzlos im Preis
 Verlangen Sie Prospekte oder Muster

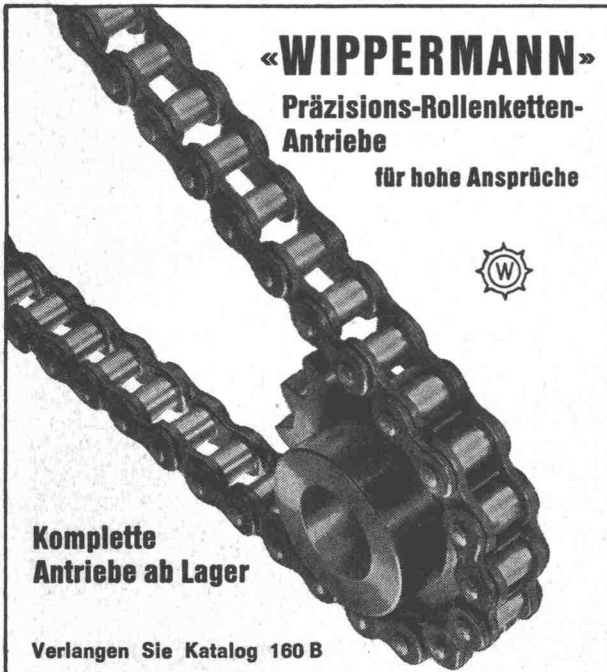


Zürich 1/25
 (051) 32 43 00

Sf. Gallen
 (071) 24 75 33

Weinfelden
 (072) 5 05 33

Bülach
 (051) 96 14 19



«**WIPPERMANN**»
 Präzisions-Rollenketten-
 Antriebe
 für hohe Ansprüche

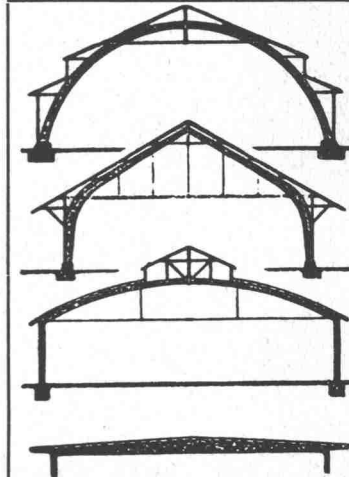


Komplette
 Antriebe ab Lager

Verlangen Sie Katalog 160 B

WILH. PLÜSS ZÜRICH 1

Talstraße 66 Telephone (051) 2752 01/2727 80 Postfach Zürich 39



**B. ZÖLLIG
 SÖHNE**
 Holz-Konstruktionen
ARBON

Spezialität
AUSFÜHRUNG in der
HETZERBAUWEISE
 FÜR LAGER-, TURN- UND
 FABRIKHALLEN
 LEHRGERÜSTE UND
 KIRCHEN
 RISSFESTE SÄULEN



3-schichtig, querverleimt, 28 mm stark. Fabri-
 kationsgrösse 100 x 500 cm oder auf kleinere
 Masse zugeschnitten. Ueber 50mal verwendbar.

G. Kämpf, Rapperswil/AG
 Holzbau Telephone (064) 3 42 12

Garagetore

Rolladen



Metallbauwerkstätte Biel

Metallfenster

Filialen in Basel, Bern, Lausanne, Luzern, Neuchâtel, Solothurn, Winterthur