

Objektyp: **Advertising**

Zeitschrift: **Schweizerische Bauzeitung**

Band (Jahr): **79 (1961)**

Heft 33

PDF erstellt am: **11.07.2024**

Nutzungsbedingungen

Die ETH-Bibliothek ist Anbieterin der digitalisierten Zeitschriften. Sie besitzt keine Urheberrechte an den Inhalten der Zeitschriften. Die Rechte liegen in der Regel bei den Herausgebern. Die auf der Plattform e-periodica veröffentlichten Dokumente stehen für nicht-kommerzielle Zwecke in Lehre und Forschung sowie für die private Nutzung frei zur Verfügung. Einzelne Dateien oder Ausdrucke aus diesem Angebot können zusammen mit diesen Nutzungsbedingungen und den korrekten Herkunftsbezeichnungen weitergegeben werden. Das Veröffentlichen von Bildern in Print- und Online-Publikationen ist nur mit vorheriger Genehmigung der Rechteinhaber erlaubt. Die systematische Speicherung von Teilen des elektronischen Angebots auf anderen Servern bedarf ebenfalls des schriftlichen Einverständnisses der Rechteinhaber.

Haftungsausschluss

Alle Angaben erfolgen ohne Gewähr für Vollständigkeit oder Richtigkeit. Es wird keine Haftung übernommen für Schäden durch die Verwendung von Informationen aus diesem Online-Angebot oder durch das Fehlen von Informationen. Dies gilt auch für Inhalte Dritter, die über dieses Angebot zugänglich sind.

SCHWEIZERISCHE BAUZEITUNG

WOCHENSCHRIFT FÜR ARCHITEKTUR / INGENIEURWESEN / MASCHINENTECHNIK

REVUE POLYTECHNIQUE SUISSE

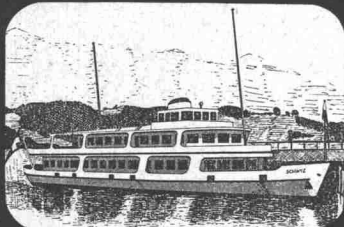
ORGAN DES S. I. A. SCHWEIZERISCHER INGENIEUR- UND ARCHITEKTEN-VEREIN
UND DER G. E. P. GESELLSCHAFT EHEMAL. STUDIERENDER DER EIDG. TECHN. HOCHSCHULE
GEGRÜNDET 1883 VON ING. A. WALDNER / HERAUSGEGEBEN VON ING. W. JEGHER

REFERENZEN

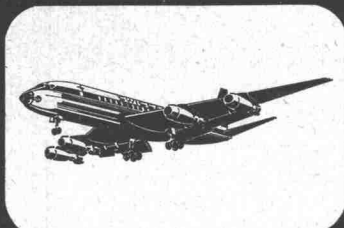


HÄUSLER KLIMAAANLAGEN ÜBERALL

VERKEHRSSKANZELN
WALCHE UND
SIHLPORTE



M/S SCHWYZ
VIERWALDSTÄTTER-
SEE



SWISSAIR
DIVERSE GEBÄUDE

WALTER HÄUSLER & Co., ZÜRICH 6

Spezialfirma für Luftkonditionierung und Lüftung

Stampfenbachstrasse 56

Tel. (051) 26 97 44

Fabrik in Oerlikon

Verlag

W. Jegher & A. Ostertag, Dianastrasse 5,
Zürich 2 / Tel. 23 45 07 / Postcheck VIII 6110

Bürozeiten: Montag bis Freitag 7—12 Uhr
und 13.45—17.30 Uhr. Samstags geschlossen.

Postadresse:

Schweiz, Bauzeitung, Postfach Zürich 39

Bezugspreise

Einzelheft Fr. 1.65 — Abonnements:

	12 Monate	6 Monate	3 Monate
Schweiz	66.—	33.—	16.50
Ausland	72.—	36.—	18.—

Für Mitglieder des S. I. A., der GEP und
des Schweiz. Technischen Verbandes sowie
für Studierende der ETH, der EPUL und
schweiz. staatl. Technischer Mittelschulen
ermässigte Preiskategorien nach Tarif.

Anzeigenverwaltung

Mosse-Annoncen AG., Zürich, Limmat-
quai 94 / Tel. 24 26 00 / Postcheck VIII 1027

INHALT

Der MV-Pfahl. Von A. Müller	577*
Wettbewerb Altersheim Zofingen	580*
Freistrahlturbinen Kurobegawa in Japan	585*

Mitteilungen

Sauter-Hygrostaten. Autobahn in München-Freimann	589
Zylinderschalen System Sanchez del Rio. Bauen für Gebrechliche	590

Buchbesprechungen

Zementchemie, von W. Czernin. Design Criteria for Metal Compression Members, vom Column Research Council. Soil Mechanics and Founda- tions, von Sowers and Sowers. Qualitätskontrolle im Industriebe- trieb, von N. L. Enrick	590
Technische Strömungslehre, von B. Eck. Regelungstechnik, von G. Huta- rev. Data Processing, von der OECE. Kontinuumsmechanik, von W. Prager	591
Verantwortlichkeit bei Verletzung von Regeln der Baukunde, von F. Bendel. Zürcher Handelskammer, Jahresbericht	592

Nekrologe

H. Schraner. F. Hungerbühler. W. König	592
---	-----

Mitteilungen aus dem S. I. A.

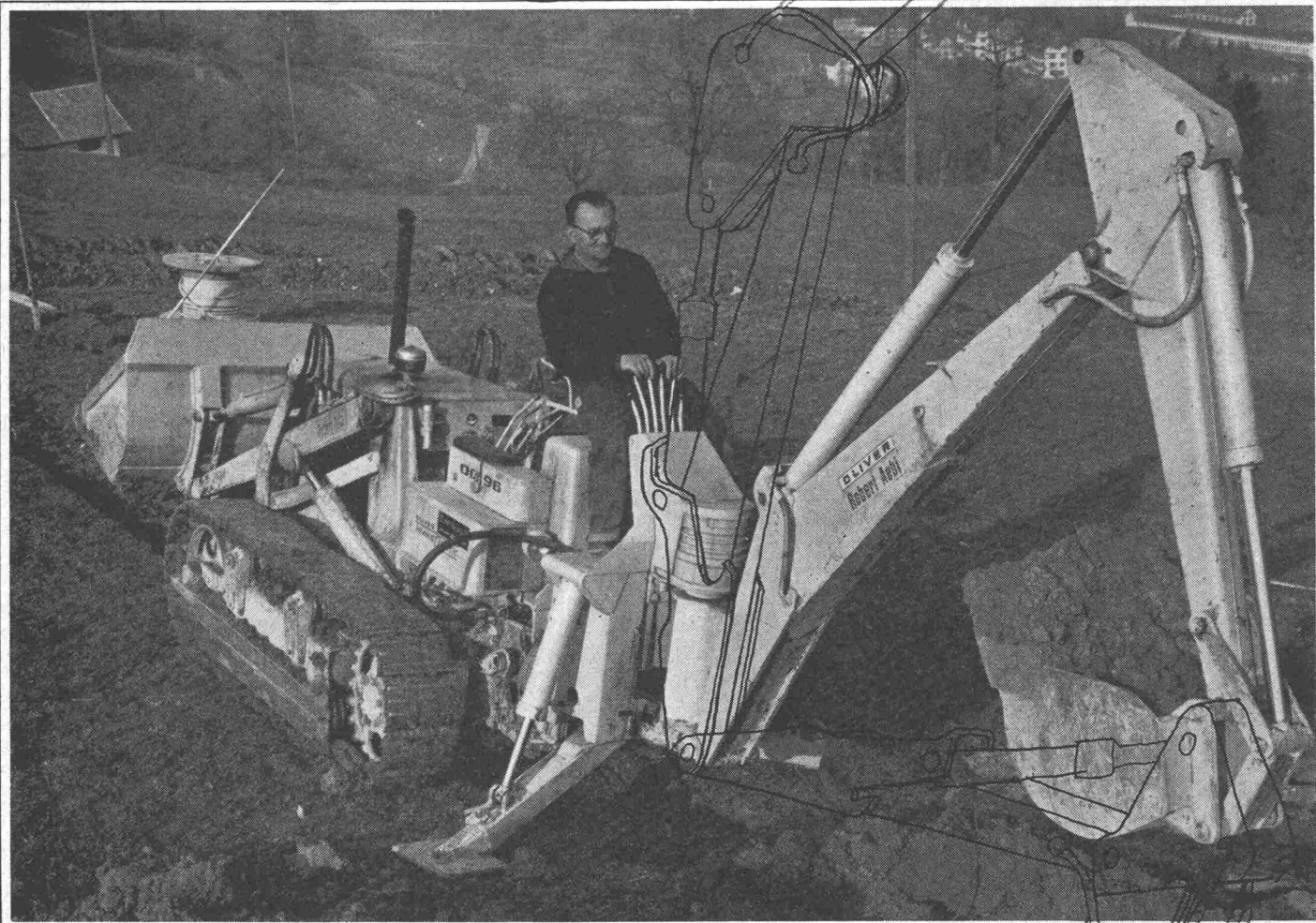
Fürsorgestiftung	592
----------------------------	-----

Ankündigungen

Autostrassen-Verein. Kurs für Inge- nieur-Agronomen. Fachmesse Was- ser und Müll	592
--	-----

Oliver OC-96

jetzt 850 l



Die Ladeschaufel Oliver OC-96 hat sich bei uns gut eingeführt. Jede Woche kommt eine neue Maschine in Betrieb. Der Drehmomentwandler, das hydraulische Wendegetriebe und die unabhängige Kraftübertragung auf jede Raupe haben zu ihrem überraschenden Erfolg beigetragen.

Die OC-96 hat jetzt eine grössere Schaufel von 850 l Inhalt. Oft wird dazu der rasch arbeitende Tieflöffel benötigt. Er wird vollhydraulisch bedient, schwenkt um 200° , gräbt 4,10 m tief und wirft auf 2,90 m Höhe aus. In wenigen Minuten ist er montiert oder abgehängt. Lassen Sie sich die OC-96 auf einer Ihrer Baustellen zeigen.

Zürich Uraniastrasse 31/33 Tel. 051/231750

Robert Aebi ^{AG}

Dreißig, fünfzig oder hundert Männer werken Tag für Tag auf Ihrem Neubau. Woche um Woche häufen sich die Arbeitsrapporte. Aber je länger es dauert, bis das Haus fertiggestellt ist, um so größer werden die Baukosten.

Faktor Arbeitsaufwand



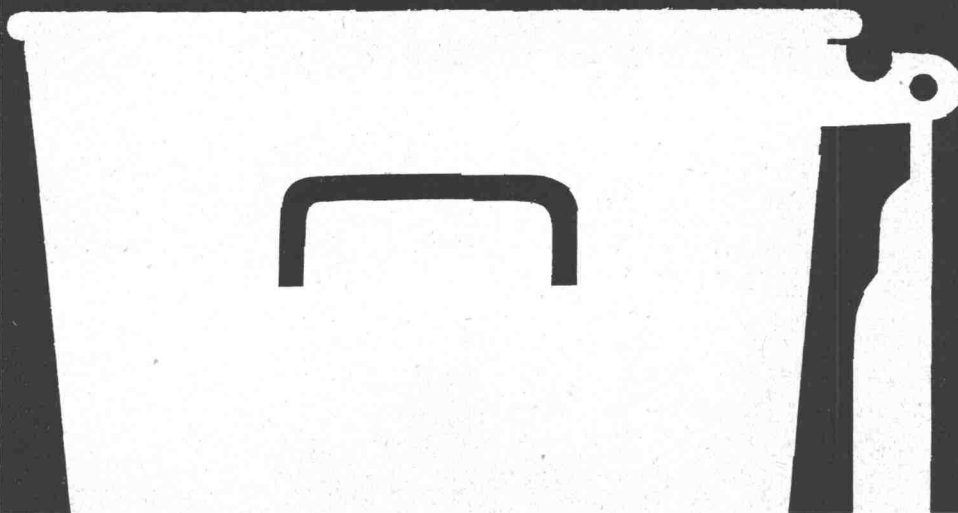
Wählen Sie als Architekt und als Bauherr Werkstoffe, die den Handwerkern die Arbeit erleichtern und den Fluß der Arbeit fördern. Pavatex*-Holzfaser- und Durolux*-Decorplatten reduzieren den Arbeitsaufwand. Fertig ab Fabrik kommen sie zum Bauplatz, bereit zum Verlegen. Selbst große Flächen sind mit Pavatex im Handumdrehen verkleidet. Sie aber können befriedigt feststellen: Es geht vorwärts mit dem Bau. Mit Pavatex macht die Arbeit Fortschritte!

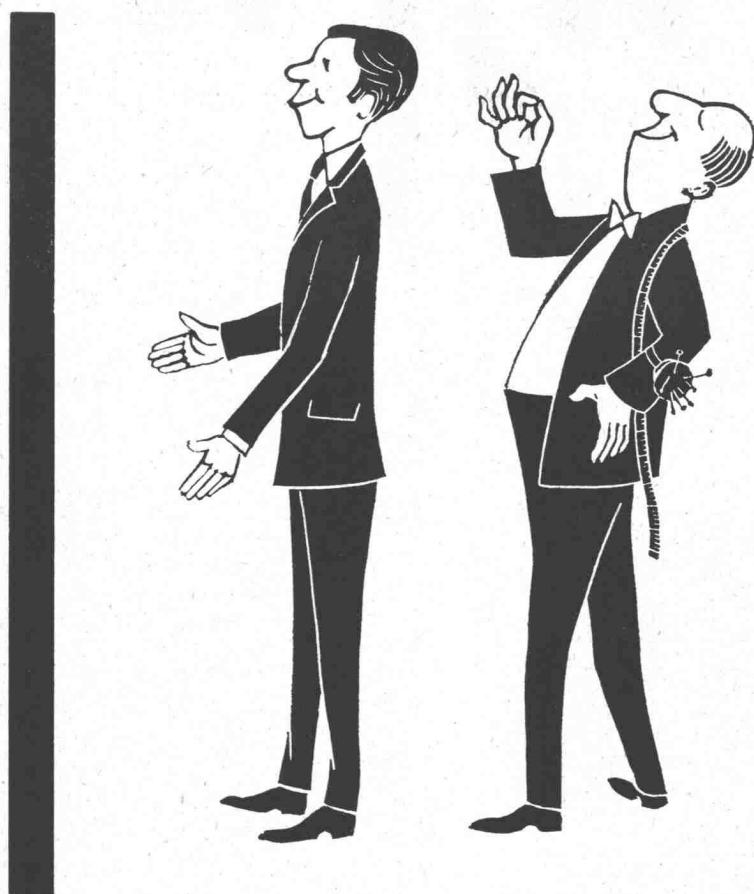
Pavatex AG Jenatschstraße 4, Zürich 2, Tel. 051/23 76 76

* Pavatex und Durolux sind geschützte Markenbezeichnungen

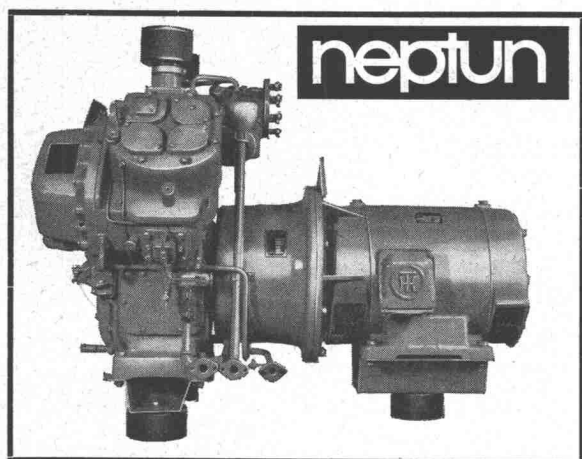
ISOLIERTE KEHRRICHTER ABWURF- SCHÄCHTE

ermöglichen das hygienisch einwandfreie Wegschaffen von Kehrricht in vielgeschossigen Wohn- und Geschäftshäusern und als Wäsche-Abwurf für Spitäler, Hotels und Anstalten. Gute Entlüftung ist gewährleistet. Schächte von verschiedener Lichtweite, je nach Erfordernis und Bauvorschriften. Kostenlose Beratung über die neuesten Entwicklungen. Kamin-Werk Allschwil/BL Telefon 061/387775





Paßt wie angegossen



Keine Nacharbeit, keine Änderungen — so muß es sein.

So ist es auch bei unseren neptun-Kompressoren. Da sie fundamentlos aufgestellt werden können, entfällt das kostspielige Ausschachten, Vergießen und Nachrichten: einfach hinstellen und anschließen. Die Maschinen ruhen fest auf drei schwingungsisolierenden Füßen. V-Anordnung der Zylinder und guter Massenausgleich sorgen für ruhigen Lauf.

FMA POKORNY

HANS FEHR DIETLIKON

KRANBAU

TELEPHON (051) 93 36 66

BAUMASCHINEN

Hesco Luftklappe Art. 1561

Für Entlüftung und Belüftung von Badezimmern,
Küchen, Treppenhäusern usw.

Für Warmluftheizungen und Klima-Anlagen.

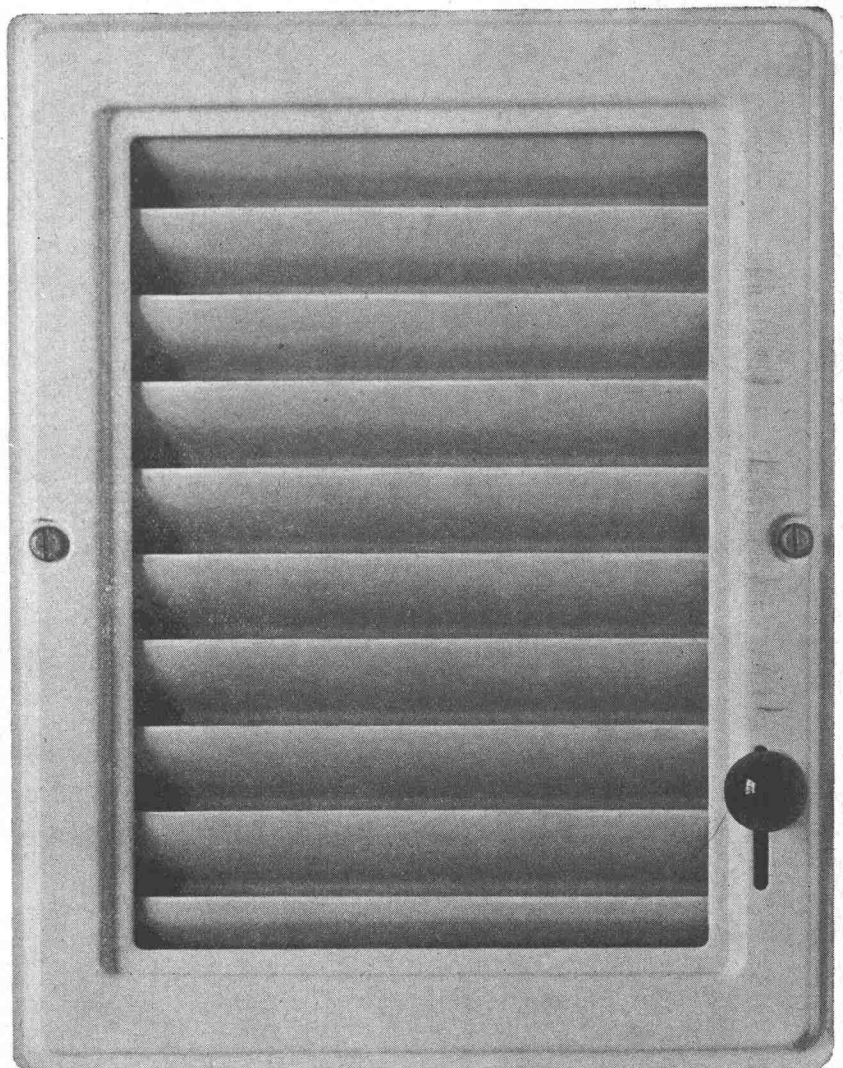
Ausführung:

Luftklappe aus Stahlblech gestanz und gepresst, elfenbein-
farbig lackiert und eingebrannt.

Mauerrahmen: profiliertes Bandeisen, promatverzinkt.



Hess & Cie.



Pilgersteg, Rütli (Zürich)

Metallwaren, Drahtzieherei, Nagelfabrik

Tel. 055 43522

Besichtigen Sie bitte unsere Ausstellungen in den Baumusterzentralen Zürich, Bern und Basel

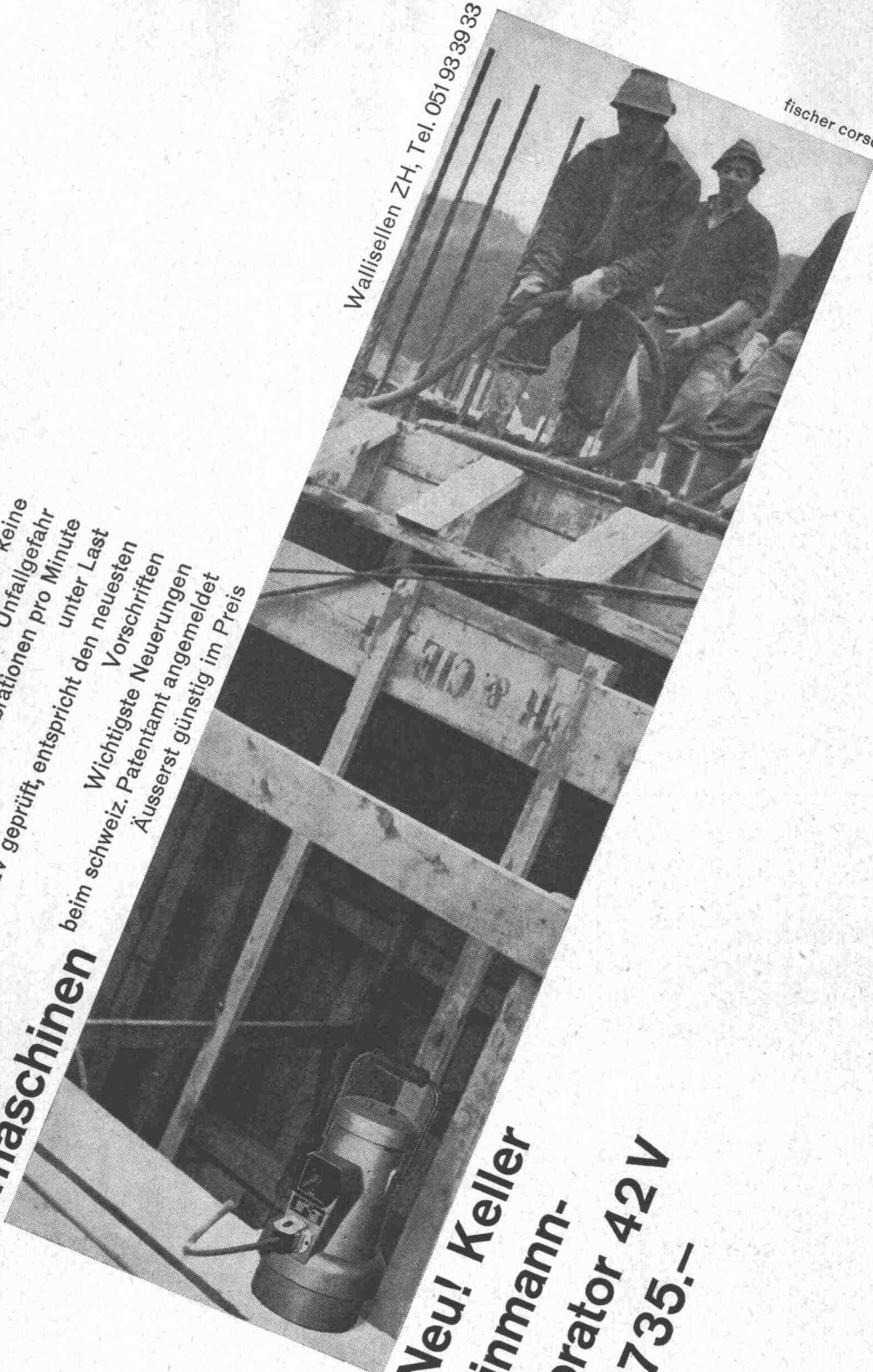
Charles Keller Baumaschinen

Von 1 Mann tragbar und bedienbar
42 V Schutzspannung – keine
Unfallgefahr
11000 Vibrationen pro Minute
SEV geprüft, entspricht den neuesten
unter Last
Wichtigste Neuerungen
Vorschriften
Äusserst günstig im Preis

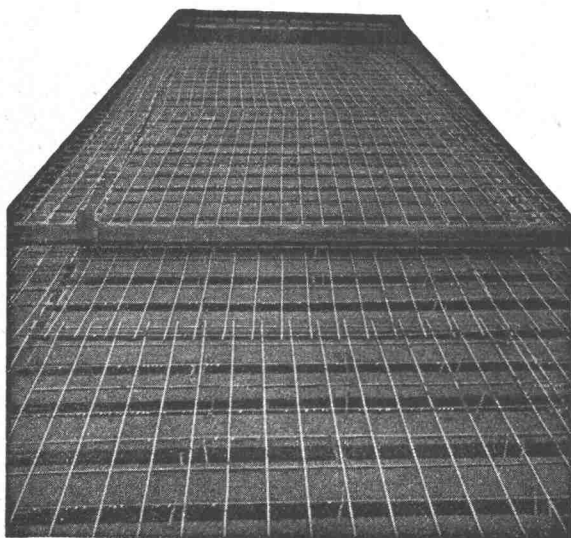
Neu! Keller
Einmann-
Vibrator 42 V
Fr. 1735.–

Wallisellen ZH, Tel. 051 93 39 33

fischer corso



Gut isoliert **besser** gebaut



Je besser die Isolation, umso geringer die Heizkosten. Die Ersparnisse an Heizkosten machen im Laufe der Jahre oft ein Vielfaches dessen aus, was eine gut isolierende Decke mehr kostet. Mit BAUKORK-Isolierdecken – K-Werte zwischen 0,58 und 0,68 – bauen Sie bei Wegfall von Gefällsbeton etc. sogar noch billiger!

Fragen Sie die Spezialisten mit grosser, praktischer Erfahrung.

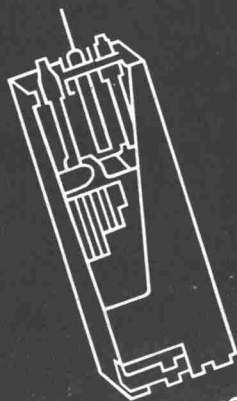
BAUKORK AG.

Verkaufsbüro Zürich, Seestrasse 247

Telephon 051 / 45 70 20 – Werk in Steinhausen/Zug

OERLIKON-PAM

die neue stationäre Röhrenplatten-Batterie
in der Telefonzentrale



Accumulatoren-Fabrik Oerlikon Zürich 50

Wir senden Ihnen gerne Prospekte und technische Unterlagen



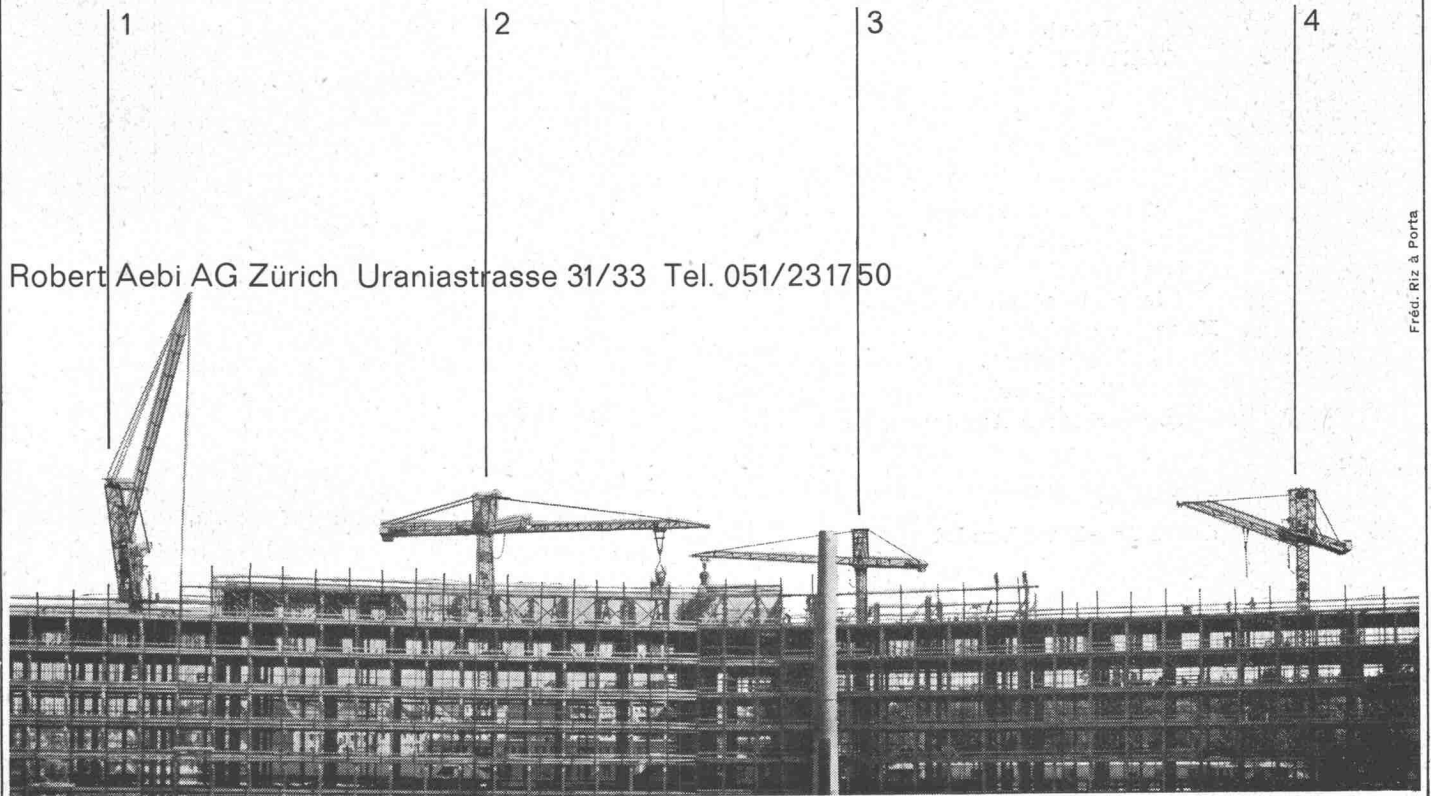
Robert Aebi ^{AG}

186 m lang, 20 m breit und 42 m hoch wird das neue Kantonsspital in

Genf. An diesem imposanten Gebäude bauen 4 Schwingkrane. Sie wurden von der Kellersohle aus eingesetzt und klettern nun ständig mit dem Bau in die Höhe. Ihr Arbeitsbereich - bis zu 60 m im Durchmesser - garantiert, zusammen mit den hohen Transportgeschwindigkeiten, diese eindrucksvolle Leistung. Dürfen wir auch Sie mit den modernen Hochhaus-Kletterkranen Schwing bekanntmachen?

Schwing

Kletterkran



Robert Aebi AG Zürich Uraniastrasse 31/33 Tel. 051/231750

VON ROLL
CARON-Stahl



**CARON-Stahl
 und
 Spannbeton**

Die ideale Kombination mit
 bedeutenden Vorzügen
 Als ergänzende «schlafe» Armierung
 in vorgespannten Bauwerken oder
 als Hauptarmierung
 in nicht vorgespannten
 Konstruktionselementen bietet
CARON-Stahl wesentliche Vorteile:

- Hohe Streckgrenze
 (min. 4600 kg/cm²)
- Konstanter Querschnitt
- Hervorragender,
 kontinuierlicher
 Gleitwiderstand im Beton
- Hohe Brandsicherheit
- Beste Handlichkeit
- Grosse Steifigkeit
 der verlegten Armierungen

Lieferung
 durch den Eisenhandel

Gesellschaft der Ludw. von Roll'schen Eisenwerke AG., Gerlafingen
 183



Zürich-Hochhaus
 in Frankfurt

TEROSTAT
 DIE DAUERPLASTISCHE ABDICHTUNG

die dauerplastische Ab-
 dichtung für sämtliche Fu-
 gen im Bausektor
 spritzbar
 ungeformt
 in Bändern

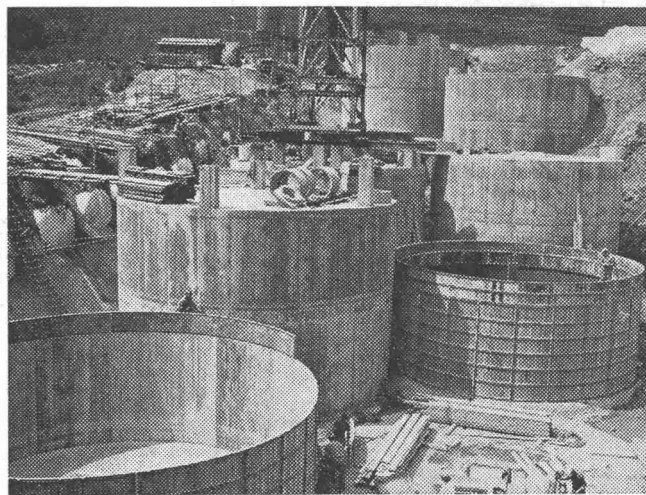
OWAFLEX

die dauerelastische THIOKOL-Dichtmasse für hö-
 here Ansprüche beim Versiegeln von Dehnungsfugen

Unverbindliche Beratung durch die schweizerische
 Generalvertretung:

ANDRÉ KOCH ZÜRICH **Idastr. 47**

Bauabteilung Tel. (051) 27 21 30



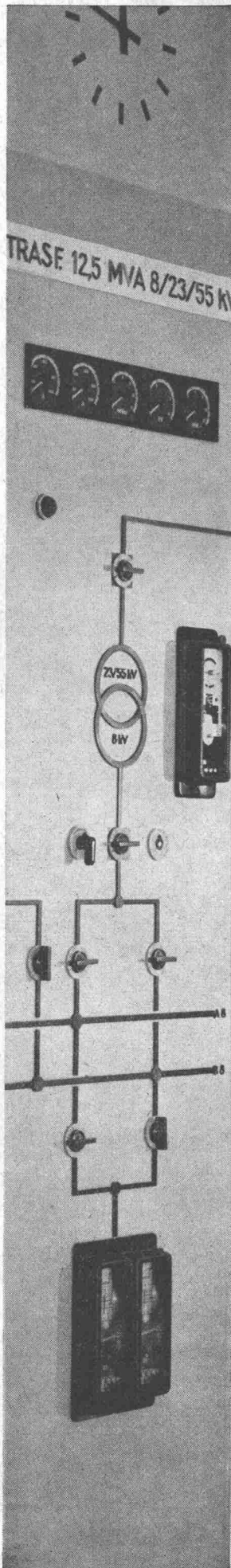
Migrol - 16 Tanks à je 500 000 Liter

**Lagertanks bis 1 500 000 Liter
 Heizöltanks in Beton**

Vorteile: Kein Rosten, keine Unterhaltskosten, un-
 beschränkte Haltbarkeit. Keine zusätzlichen Nebenkosten.
 Jegliche Tankform an Ort und Stelle sofort durchführbar.
 Innenauskleidung **seit 30 Jahren erprobt.**

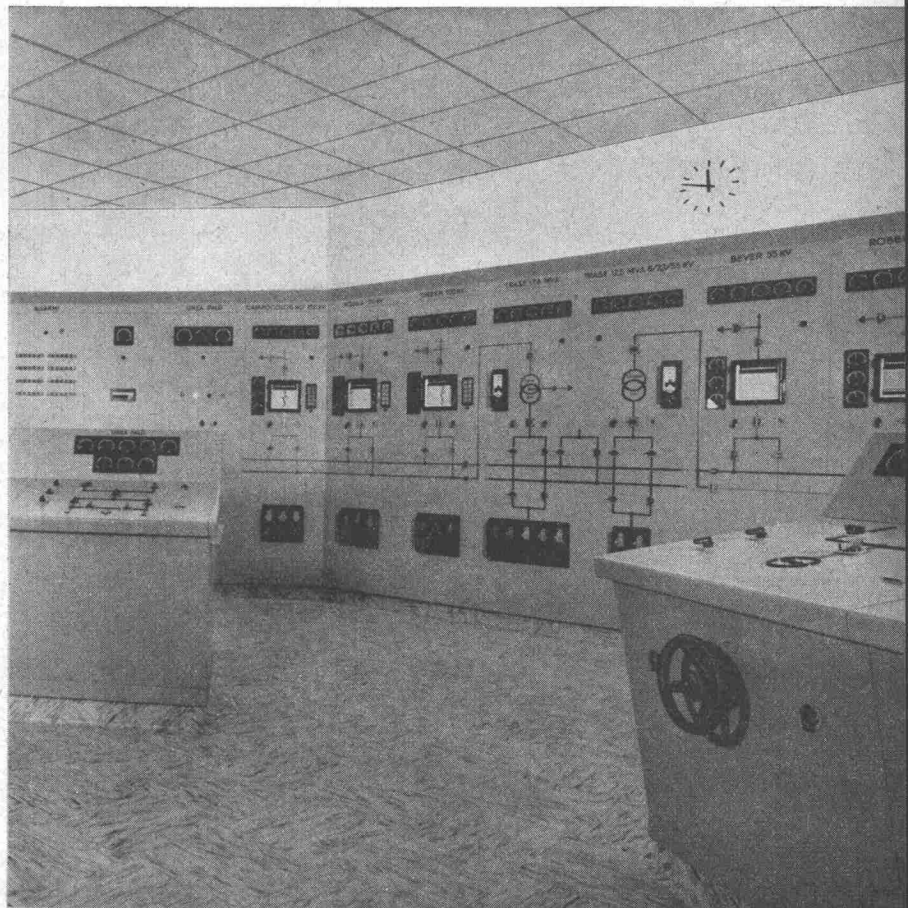
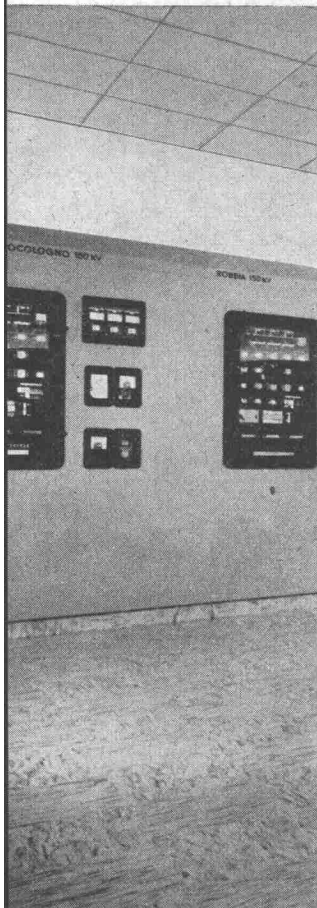
PAUL KAPPELER, ZÜRICH 8
 Ingenieurbüro Unternehmung Telephon (051) 34 70 77

CMC



Kommando-Anlagen für Kraftwerke

Die zwei Kommandopulte und 28 Schaltfelder in der Zentrale Cavaglia der Kraftwerke Brusio AG. enthalten die Steuerapparate, Kontroll- und Messinstrumente für die Bedienung und Ueberwachung der Generatoren, Transformatoren und der Hochspannungsschaltanlage.



CMC

Carl Maier & Cie, Schaffhausen

Fabrik elektr. Apparate und Schaltanlagen Tel. 053 / 5 61 31

**Für Wasserleitungen,
für Förderleitungen von Getränken,
Cemikalien usw.**

haben sich

WOPAVIN

-und

LYSSOLEN



-Rohre,

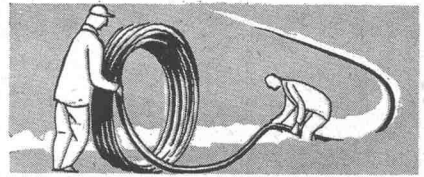
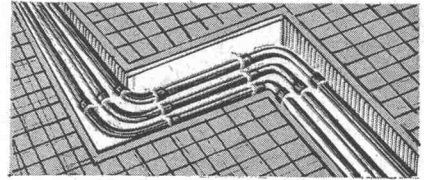
in Stangen und Rollen schon seit Jahren bewährt.

Mit LYSSOLEN-Rohren in Ringen und WOPAVIN-Rohren in Stangen, ist eine Leitung viel rascher verlegt.

Beständig gegen aggressive Bodensäuren. Eine Isolation ist nicht notwendig.

Gratis erhalten Sie unsere ausführliche Preisliste und verschiedene Broschüren über Kunststoffe.

Vertretung von WOPAVIN-Hart-PVC:



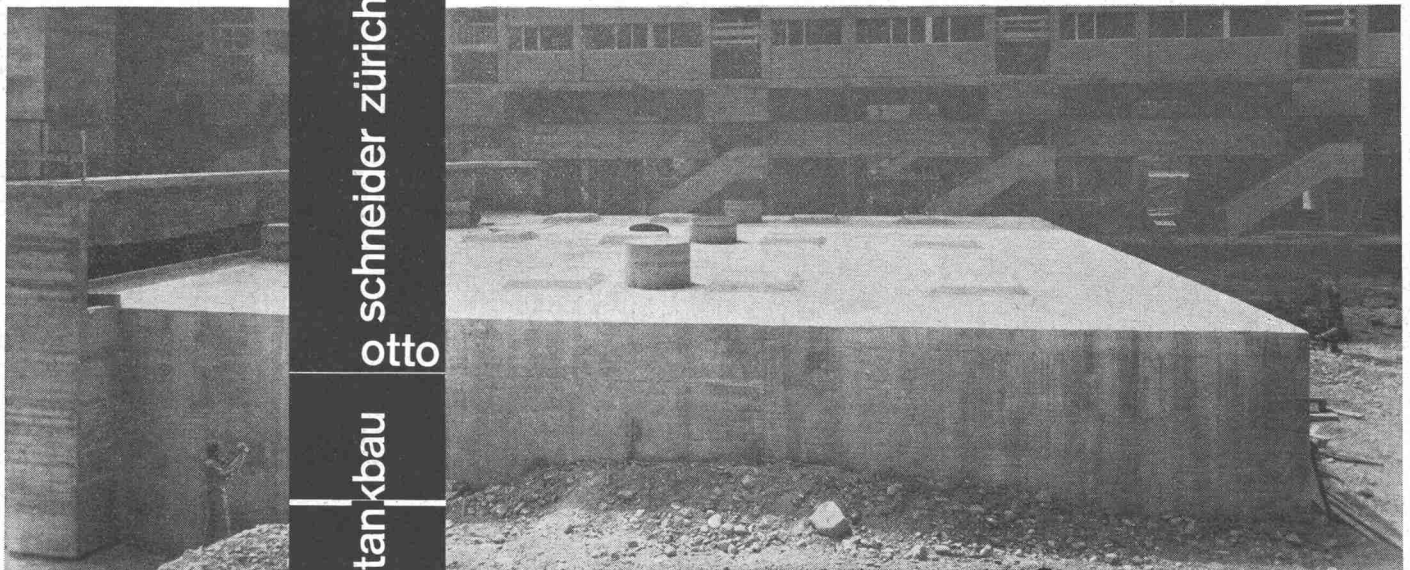
OTTO KÜENZI AG

Bern, Laupenstrasse 4

Telephon (031) 3 66 65



das qualitätszeichen für den guten betontank



otto
schneider zürich

tankbau

frohburgstr. 186 zürich 6

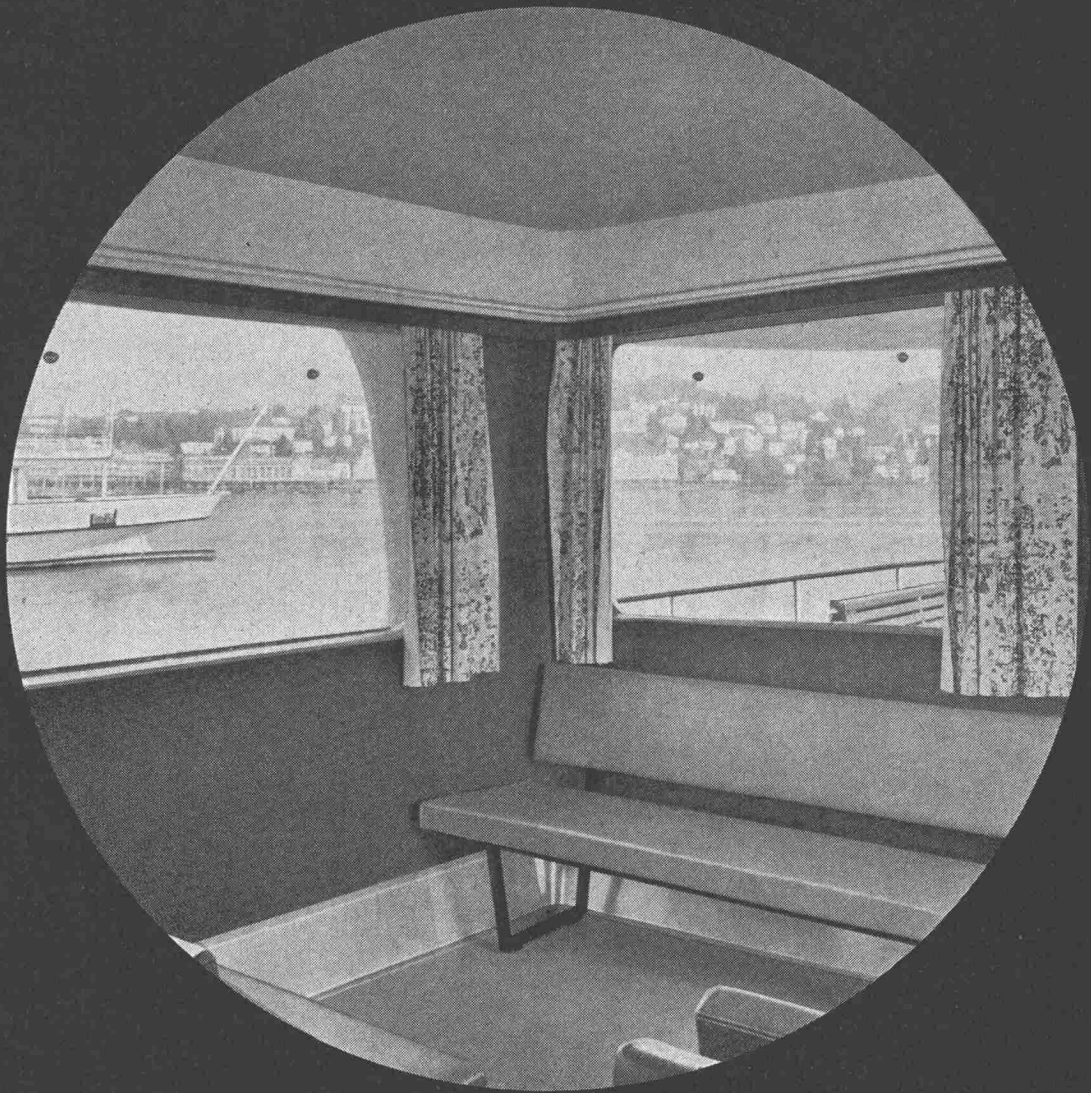
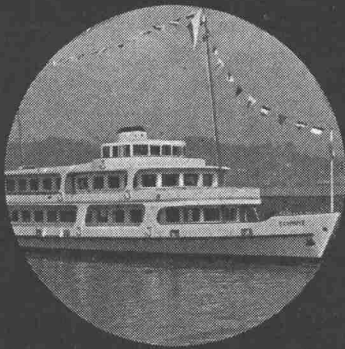
telefon 051-26 35 05

1 mill. liter-tank kubische form

Unsere
neuzzeitlichen Leime
für

extreme

Beanspruchungen



Elotex

für
Holzverleimungen

Brigatex

für
Verkleidungen,
mit Kunststoffplatten
Gummi-Verklebungen

Sempafix 200

für
Deckenverkleidungen
mit Kunstleder





**Spezial-Betonröhren
«Phlomag»**

comolli

Comolli's Erben AG. Bremgarten

Telephon 057/71414

Vertretung für die Kantone Baselstadt und Baseland: **GEBR. KOHLER AG., LÄUFELFINGEN** Baumaterialienhandlung

Sponagel & Co

**BAUMATERIALIEN
PLATTENBELÄGE**

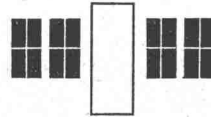
Zürich 5 Sihlquai 139/143

SCHREINEREI und FENSTERFABRIK

NEURURER-WISMER

Zürich 9/48

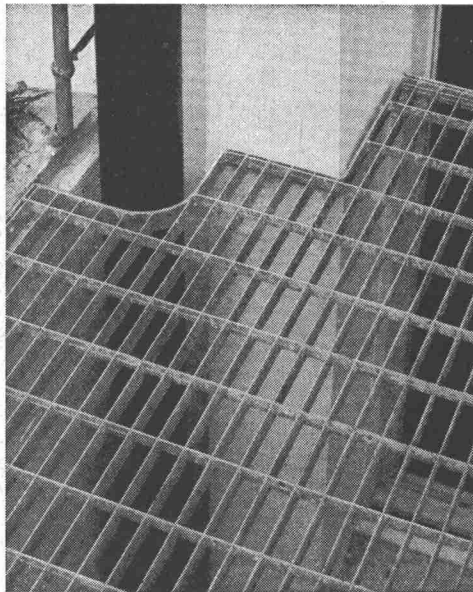
Freihofstr. 1/3 Tel. (051) 52 63 45



TEL. 051/933232

WALLISELLEN-ZH

SIEGFRIED **keller** AG



Lichtschachtroste

Schuhkratzer — Podeste

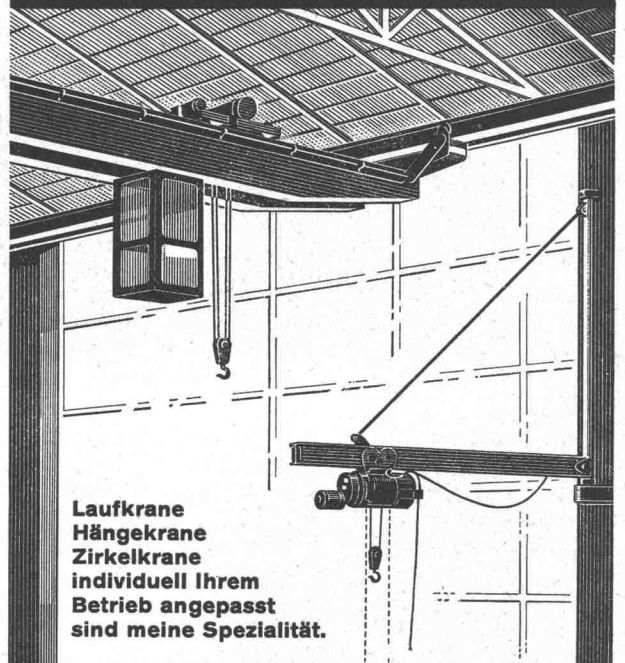
Abdeckungen

Sämtliche Gitterrostkonstruktionen

System WEMA

MERK

für Hebezeuge

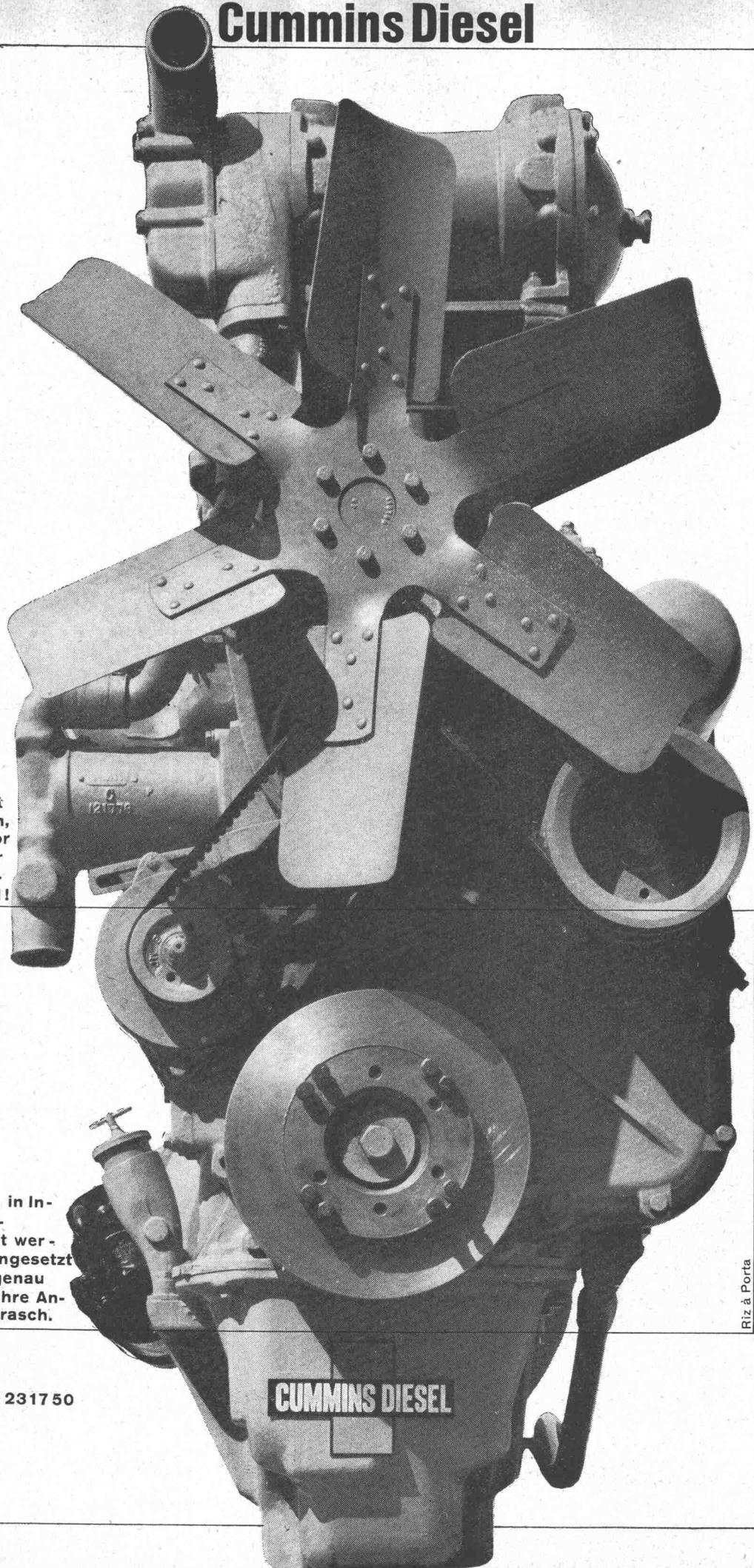


**Laufkrane
Hängekrane
Zirkelkrane
individuell Ihrem
Betrieb angepasst
sind meine Spezialität.**

Hans Merk Maschinenfabrik Dietikon/ZH

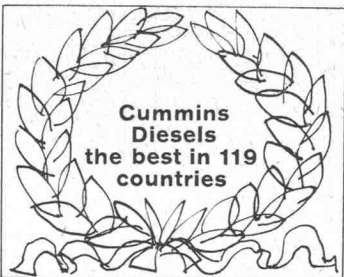
Telefon 051/8891 21

Cummins Diesel



Cummins Diesel

der kräftige Motor... der unverwüsthche Diesel... der Motor mit den grossen Revisions-Abständen, der sparsame Cummins, der Motor mit den kurzen Lieferfristen... der in 119 verschiedenen Ländern beliebte, langlebige Cummins Diesel!



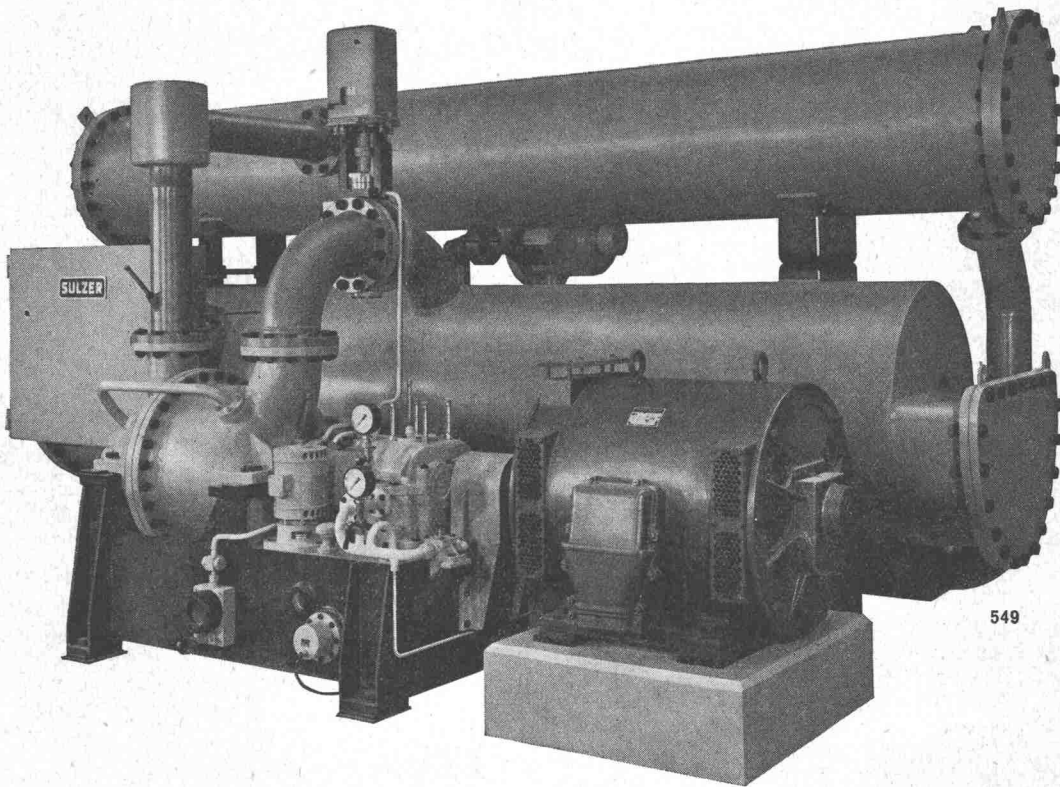
Auf der Strasse, auf dem Wasser, in Industriebetrieben, auf Baustellen — überall, wo 60 bis 700 PS benötigt werden, kann ein Cummins Diesel eingesetzt werden, der Ihren Bedürfnissen genau entspricht. Unterbreiten Sie uns Ihre Antriebsprobleme; wir helfen Ihnen rasch.

Robert Aebi^{AG}

Uraniastr. 31/33 Zürich Tel. 051/231750

CUMMINS DIESEL

SULZER



Uniturbo

**Gebrüder Sulzer
Aktiengesellschaft
Winterthur, Schweiz**

die moderne Freon-Kälteanlage für grössere Leistungen. Speziell geeignet für Klimaanlage in Bürogebäuden, Warenhäusern, Hotels, Spitälern und andern grossen Bauten. Raumsparende Blockeinheit, übersichtliche und zugängliche Anordnung von Turbokompressor, Elektromotor, Kondensator und Verdampfer. Vollautomatische Regelung zum raschen Anpassen der Leistung an den jeweiligen Kältebedarf.