

Zeitschrift: Schweizerische Bauzeitung
Herausgeber: Verlags-AG der akademischen technischen Vereine
Band: 79 (1961)
Heft: 36

Werbung

Nutzungsbedingungen

Die ETH-Bibliothek ist die Anbieterin der digitalisierten Zeitschriften. Sie besitzt keine Urheberrechte an den Zeitschriften und ist nicht verantwortlich für deren Inhalte. Die Rechte liegen in der Regel bei den Herausgebern beziehungsweise den externen Rechteinhabern. [Siehe Rechtliche Hinweise.](#)

Conditions d'utilisation

L'ETH Library est le fournisseur des revues numérisées. Elle ne détient aucun droit d'auteur sur les revues et n'est pas responsable de leur contenu. En règle générale, les droits sont détenus par les éditeurs ou les détenteurs de droits externes. [Voir Informations légales.](#)

Terms of use

The ETH Library is the provider of the digitised journals. It does not own any copyrights to the journals and is not responsible for their content. The rights usually lie with the publishers or the external rights holders. [See Legal notice.](#)

Download PDF: 21.12.2024

ETH-Bibliothek Zürich, E-Periodica, <https://www.e-periodica.ch>

SCHWEIZERISCHE BAUZEITUNG

WOCHENSCHRIFT FÜR ARCHITEKTUR / INGENIEURWESEN / MASCHINENTECHNIK

REVUE POLYTECHNIQUE SUISSE

ORGAN DES S. I. A. SCHWEIZERISCHER INGENIEUR- UND ARCHITEKTEN-VEREIN
UND DER G. E. P. GESELLSCHAFT EHEMAL. STUDIERENDER DER EIDG. TECHN. HOCHSCHULE
GEGRÜNDET 1883 VON ING. A. WALDNER / HERAUSGEGEBEN VON ING. W. JEGHER

Fenster



Kiefer Zürich

LERCH AUFZÜGE

Zürich 1 — Oetenbachgasse 5
Telephon (051) 23 30 00

mit Hand-, elektrischem und
hydraulischem Antrieb

FEINE BESCHLÄGE



antik + modern

MESSING
SCHMIEDEISEN

F. Bender

ZÜRICH OBERDORFSTR. 9/10



GUNIT UND SPRITZBETON
INJEKTIONEN TIEFBOHRUNGEN
PNEUMAT. BETONFÖRDERUNG

ING. MAX GREUTER CIE AG ZÜRICH + CHUR

Verlag

W. Jegher & A. Ostertag, Dianastrasse 5,
Zürich 2 / Tel. 23 45 07 / Postcheck VIII 6110

Bürozeiten: Montag bis Freitag 7—12 Uhr
und 13.45—17.30 Uhr. Samstags geschlossen.

Postadresse:

Schweiz. Bauzeitung, Postfach Zürich 89

Bezugspreise

Einzelheft Fr. 1.65 — Abonnements:

	12 Monate	6 Monate	3 Monate
Schweiz	66.—	33.—	16.50
Ausland	72.—	36.—	18.—

Für Mitglieder des S. I. A., der GEP und
des Schweiz. Technischen Verbandes sowie
für Studierende der ETH, der EPUL und
schweiz. staatl. Technischer Mittelschulen
ermässigte Preiskategorien nach Tarif.

Anzeigenverwaltung

Mosse-Annoncen AG., Zürich, Limmat-
quai 94 / Tel. 24 26 00 / Postcheck VIII 1027

INHALT

- Beitrag der Regional- und Ortspla-
nung zur Problem-Lösung der kul-
turellen Belange. Von *W. H. Real* 621
- Cobo Hall und Convention Arena in
Detroit. Von *A. Tennenbaum* . . . 631*
- Autostrada del Sole, Abschnitt Bo-
logna—Florenz. Von *H. Hofacker*
und *E. Stambach* 634
- Nekrologe**
- H. Blumer, V. Frey-Keller, A. H. W.
Hacke, H. Conrad 635*
- Mitteilungen**
- Eidg. Technische Hochschule . . . 635
Spiralrippenrohre für Querstrom-
Wärmeaustauscher. Schnelltanker.
Persönliches 636*
- Buchbesprechungen**
- Aménagement du territoire et pro-
priété privé, par *Jean-Michel Roulin* 636
Die Bodenmechanik in der Baupra-
xis, von *K. Tersaghi* und *R. B. Peck*.
Abhandlungen der Int. Vereinigung
für Brückenbau und Hochbau, Band
20, 1960. Das Messen mit elektrischen
Geräten, von *H. Neumann* 637
Werkzeugschleifen spangebender
Metallbearbeitungswerkzeuge, von
A. Rottler. Ingenieur-Mathematik,
von *R. Sauer* 638

Wettbewerbe

Primarschulhaus im Wilerfeld in
Olten 638

Ankündigungen

Lawinenkurs 1962. Backstein-Bauten,
Symposium RILEM 1962 638

für Europas
grössten Kraftwerksbau
«Kaunertal»
liefert Charles Keller
35 Stück Euclid R-27
Rückwärtskipper!
Ein neuer Beweis
für die Qualität
der weltbekannten
Euclid-Erzeugnisse!

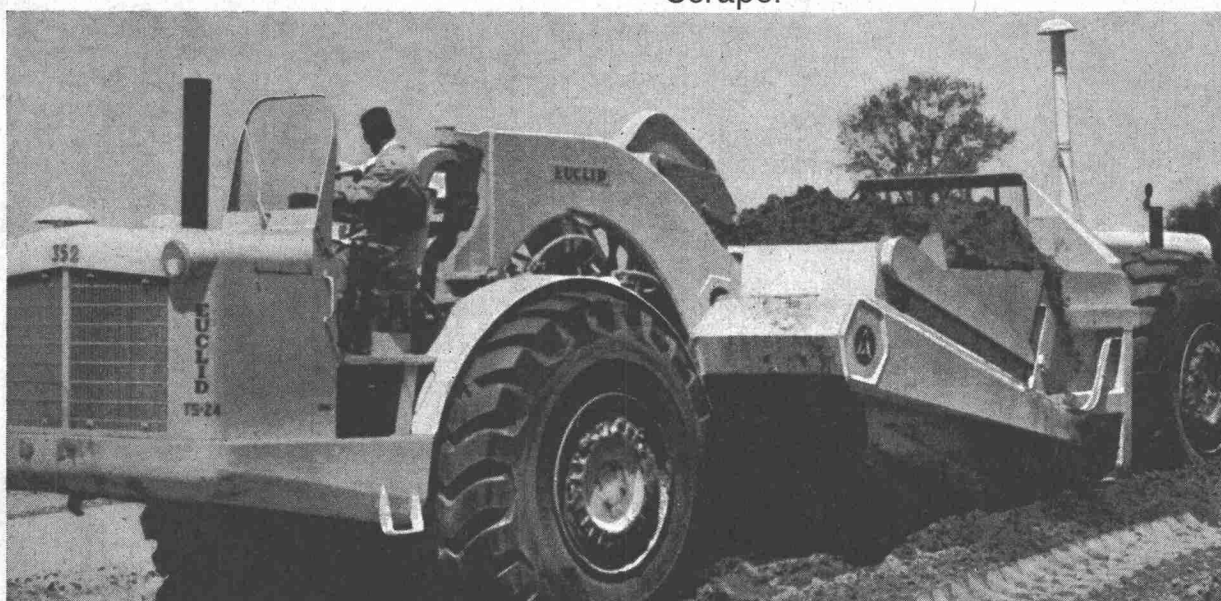
Unternehmer, die rechnen, wählen Euclid!

Bulldozer
Bodenentleerer
Scraper
Rückwärtskipper

Bulldozer



Scraper



Qualität siegte...

Charles Keller Wallisellen/ZH
und St-Prex/VD
Charles Keller Düsseldorf
Charles Keller Wien
Alleinverkauf für:
Schweiz, Deutschland, Oesterreich

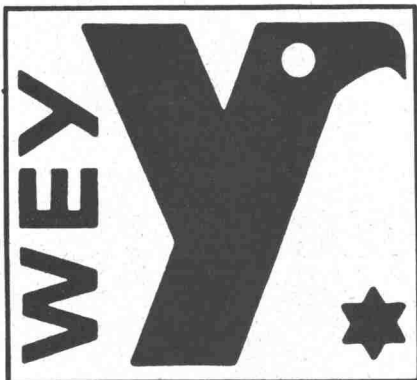
Charles Keller

Baumaschinen

BETONPLAST-K

Zusatzmittel zur Verbesserung von Massengeton
Konstruktions- und Sichtbeton mit nur 0,15%

- Qualitätsprodukte sind rationell



Die Eigenschaften eines guten Betons lassen sich in folgenden Punkten zusammenfassen:

1. gute Verarbeitbarkeit
2. hohe Festigkeit, d. h. möglichst niedriger Wasserzementfaktor
3. gute Dichtigkeit

Diese Anforderungen liessen sich aber bisher ausser bei sehr hohem Zementgehalt nicht gleichzeitig erfüllen. Ein Beton mit guten Festigkeitseigenschaften lässt sich durch Verwendung grosskörniger Zuschläge herstellen, ist aber in der Verarbeitung sehr sperrig, ein leicht verarbeitbarer Beton dagegen mit höherem Sandgehalt benötigt mehr Anmachwasser und hat demzufolge geringere Festigkeit.

Die Mängel des normalen Betons sind allgemein auf einen

Ueberschuss an Anmachwasser

zurückzuführen. Dies bewirkt verringerte Festigkeiten – verminderte Dichtigkeit – erhöhte Entmischbarkeit.

Die Ursache dieser Verschlechterung des Betons liegt in der Ausflockung des Zementes im Anmachwasser. Dadurch entsteht eine Scheidung zwischen Zement und Wasser, indem sich die Zementflocken in den Hohlräumen absetzen und Sedimente bilden, d. h. der Zementkitt ist nicht mehr gleichmässig im Betongefüge verteilt, und das Anmachwasser verdunstet unter Zurücklassung von Grobporen.

Die Verbesserung durch BETONPLAST

wird herbeigeführt durch:

Herabsetzung des Wassergehaltes

indem BETONPLAST eine Verminderung der Oberflächenspannung der Anmachflüssigkeit verursacht. Dies bewirkt weiter:

Vermeidung von Flockenbildung der Zementteilchen

da BETONPLAST einen dispergierenden Einfluss auf den Zement ausübt, d. h. die Zementteilchen bleiben infolge ihrer gleichmässigen Verteilung in der Anmachflüssigkeit suspendiert.

Vermeidung von Schlämschichtbildung und Bildung von Trennungsfugen und dadurch Vermeidung undichter Stellen mit wenig Festigkeit, die Ausgangspunkte zu weiteren Zerstörungen an Bauwerken darstellen.

Erhöhung der Festigkeit weil bei Verwendung von BETONPLAST der Wasserzusatz entsprechend vermindert wird.

Verlangen Sie Prospekte und Bauplatzberatung:

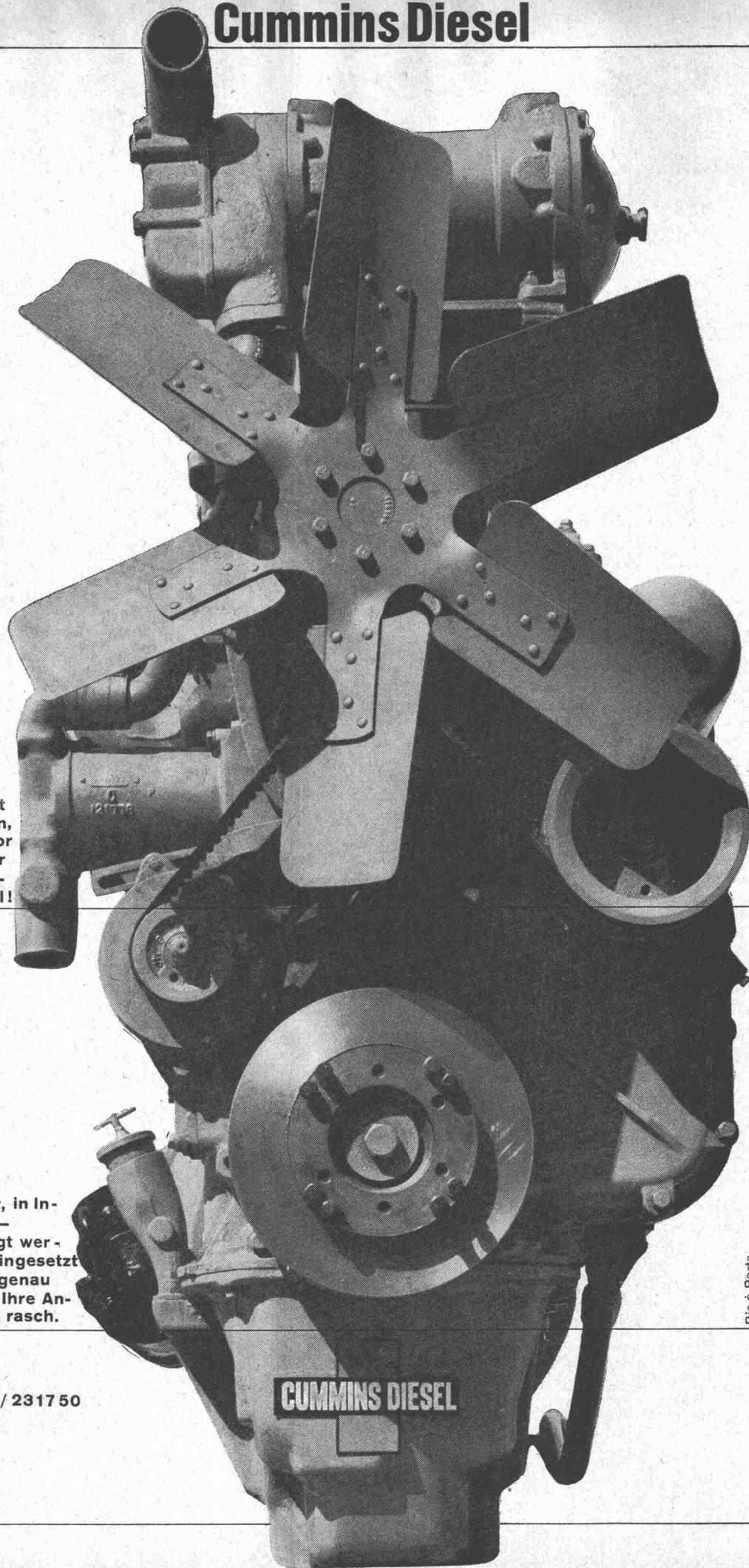
WEY BAUSTOFF-CHEMIE AG ZÜRICH

Ueberlandstrasse 14

Telephon (051) 48 11 42

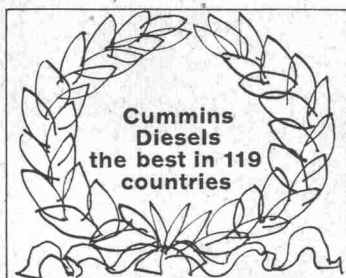
Telex 53 308

Cummins Diesel



Cummins Diesel

der kräftige Motor... der unverwüsthche Diesel... der Motor mit den grossen Revisions-Abständen, der sparsame Cummins, der Motor mit den kurzen Lieferfristen... der in 119 verschiedenen Ländern beliebte, langlebige Cummins Diesel!



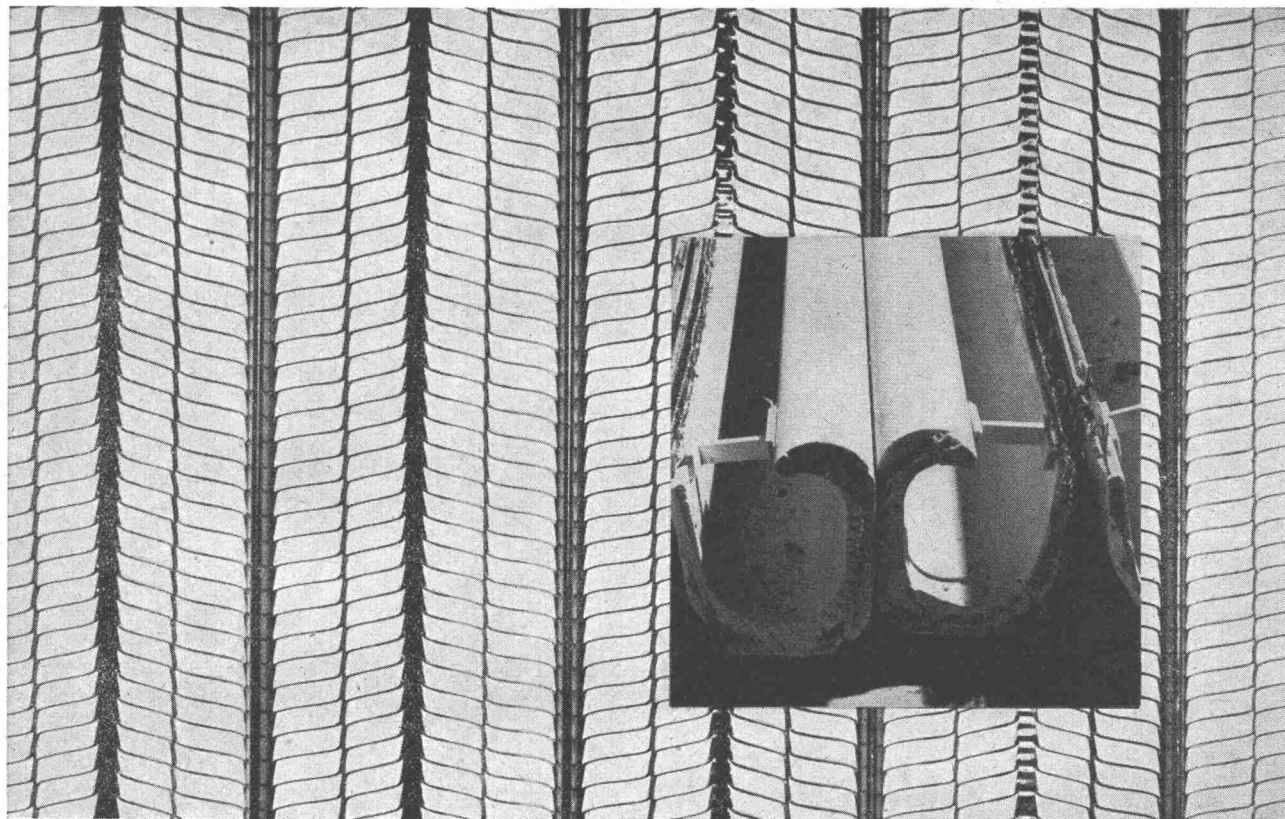
Auf der Strasse, auf dem Wasser, in Industriebetrieben, auf Baustellen — überall, wo 60 bis 700 PS benötigt werden, kann ein Cummins Diesel eingesetzt werden, der Ihren Bedürfnissen genau entspricht. Unterbreiten Sie uns Ihre Antriebsprobleme; wir helfen Ihnen rasch.

Robert Aebi^{AG}

Uraniastr. 31/33 Zürich Tel. 051/231750

CUMMINS DIESEL

Gewölbe-Konstruktionen



herabgesetzte Decken
Verschalungen
Kabinen-Trennwände
Kanäle für indirektes Licht
Verkleidungen aller Art etc.
am solidesten mit

Hesco-Rippenstreckmetall

Verkauf durch Eisen- und
Baumaterialien-Händler
Bitte verlangen Sie den Prospekt von
Hess & Cie. Pilgersteg, Rüti ZH,
Drahtzieherei
Metallwaren- und Nagelfabrik
Telefon 055 43522



Hess & Cie. Pilgersteg, Rüti (Zürich)

Besichtigen Sie bitte unsere Ausstellungen in den Baumusterzentralen Zürich, Bern und Basel

Neue Diesel-elektrische Rangierlokomotive Em 2/2 für Industriezwecke Leistung 330 PS

- Steigerung der innerbetrieblichen Transportkapazität
- Rationalisierung der Zubringerdienste
- Verminderung der Betriebskosten
- Einfache Bedienung
- Vollkommen stossfreies und sanftes Anfahren
- Grosse Anfahrzugkraft ohne Überbeanspruchung



Diese Rangierlokomotive, von der bereits eine Anzahl bei verschiedenen schweizerischen Privatfirmen zur vollen Zufriedenheit im Einsatz steht, wird in Gemeinschaftsarbeit von den folgenden Firmen gebaut:

Elektr. Ausrüstung:

**AG. Brown, Boveri & Cie,
Baden**

Mech. Teil:

**Schweizerische
Industrie-Gesellschaft
Neuhausen am Rheinfall**

Dieselmotor:

**Aktiengesellschaft
Adolph Saurer, Arbon**






Betonstrassen

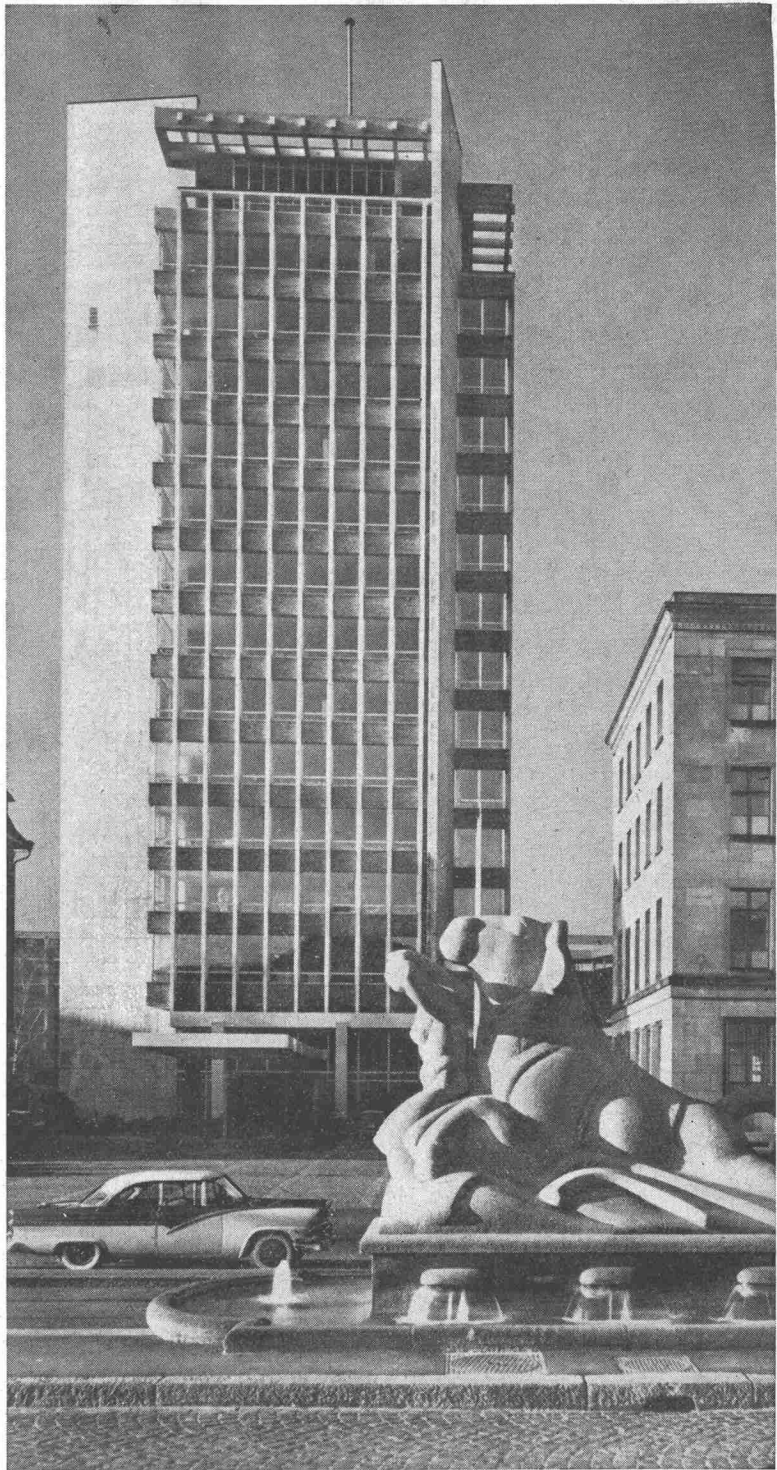
359

Gotthardstrasse Südrampe bei Airolo



dauerhaft
hell bei Nacht
griffig
verkehrssicher
wirtschaftlich

LS



Schall-Isolierung und Konditionierung

Im Bürohochhaus von J. R. Geigy AG Basel sind ca. 3000 m² Trockenstückdecken mit Soundex-Platten für Akustik und Ventilation versehen. Sie sind Mithelfer für ein ruhiges und angenehmes Arbeitsklima. (Architekt: Burckhardt BSA/SIA)

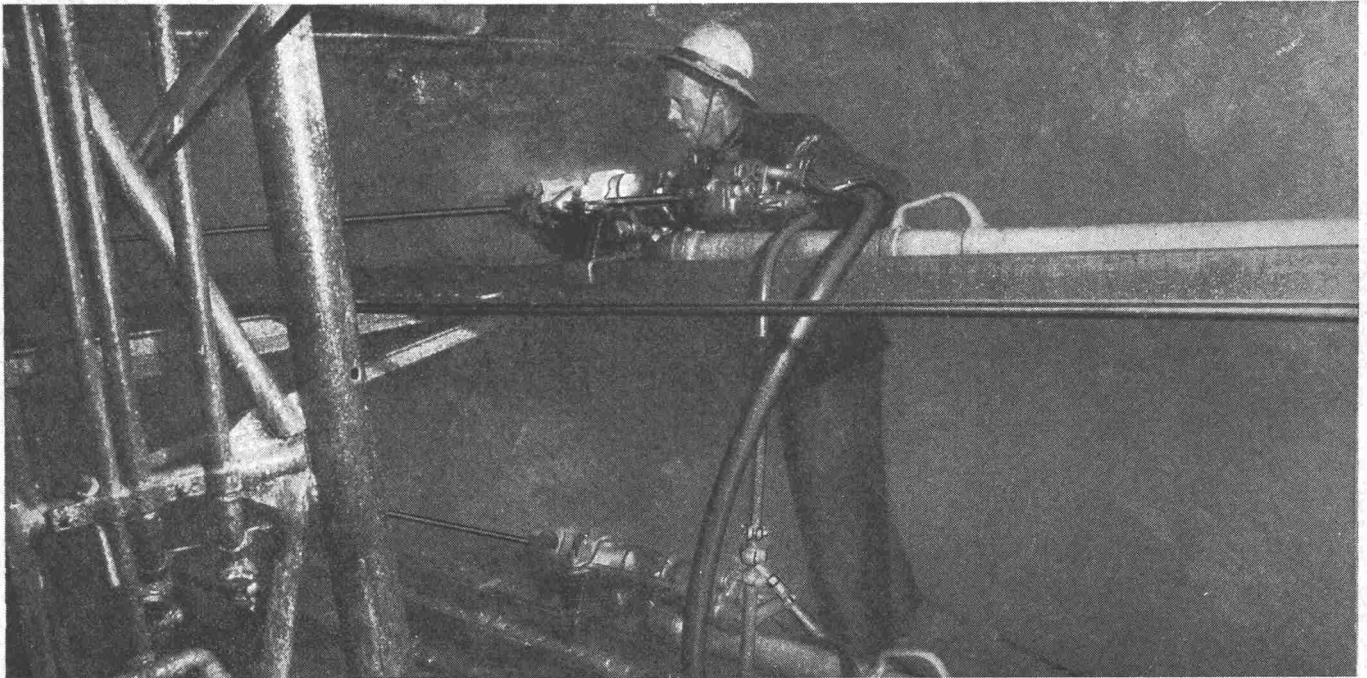
schneider+co

AG für Isolierungen und Industriebedarf
Winterthur
Telefon 052 22 022

Basel
Bern
Lausanne

Atlas Copco

bringt eine neue Bohrmethode



Die „Sprossen-Vorschub-Bohrmethode“ verdoppelt die Bohrleistung

Bisher undenkbare Bohrschicht-Leistungen. Kontrollierter Vorschub — geführtes Anbohren — mechanische Rückstellung — ein Mann bedient zwei Ausrüstungen.

Erhöhtes Eindringen: Volle Vorschubkraft dank idealer horizontaler Vorschubeinstellung der Bohrstütze. Mehr Leistung pro Mann und Stunde, geringere Ermüdung. Weniger Bohrerwechsel. Erhöhte Bohrpräzision.

Ein verblüffendes Beispiel:

Im 60-m²-Tunnel in Stalon erzielt: Bohrleistung bezieht sich auf durchschnittlichen Wert für volle Bohrzeit, Anbohren, Bohrerwechsel und übliche Arbeiten. Resultat: Mit der Atlas-Copco-Sprossen-Vorschub-Bohrmethode.

verdoppelte Bohrleistung:

19,52 m pro Mann/Std.: Standardbohrer mit einem Gesteinsbohrhammer.

39,0 m pro Mann/Std.: Sprossen-Vorschub-Bohrmethode mit zwei Gesteins-Bohrhämmern.

Verlangen Sie unsere Prospekte über ATLAS-COPCO-Kompressoren und -Druckluftwerkzeuge. Beratung, Verkauf und Service für die Schweiz:

NOTZ

Notz & Co. AG, Biel
Abt. Atlas Copco
Tel. 032 / 255 22

ein Mercedes Benz Erzeugnis

UNIMOG



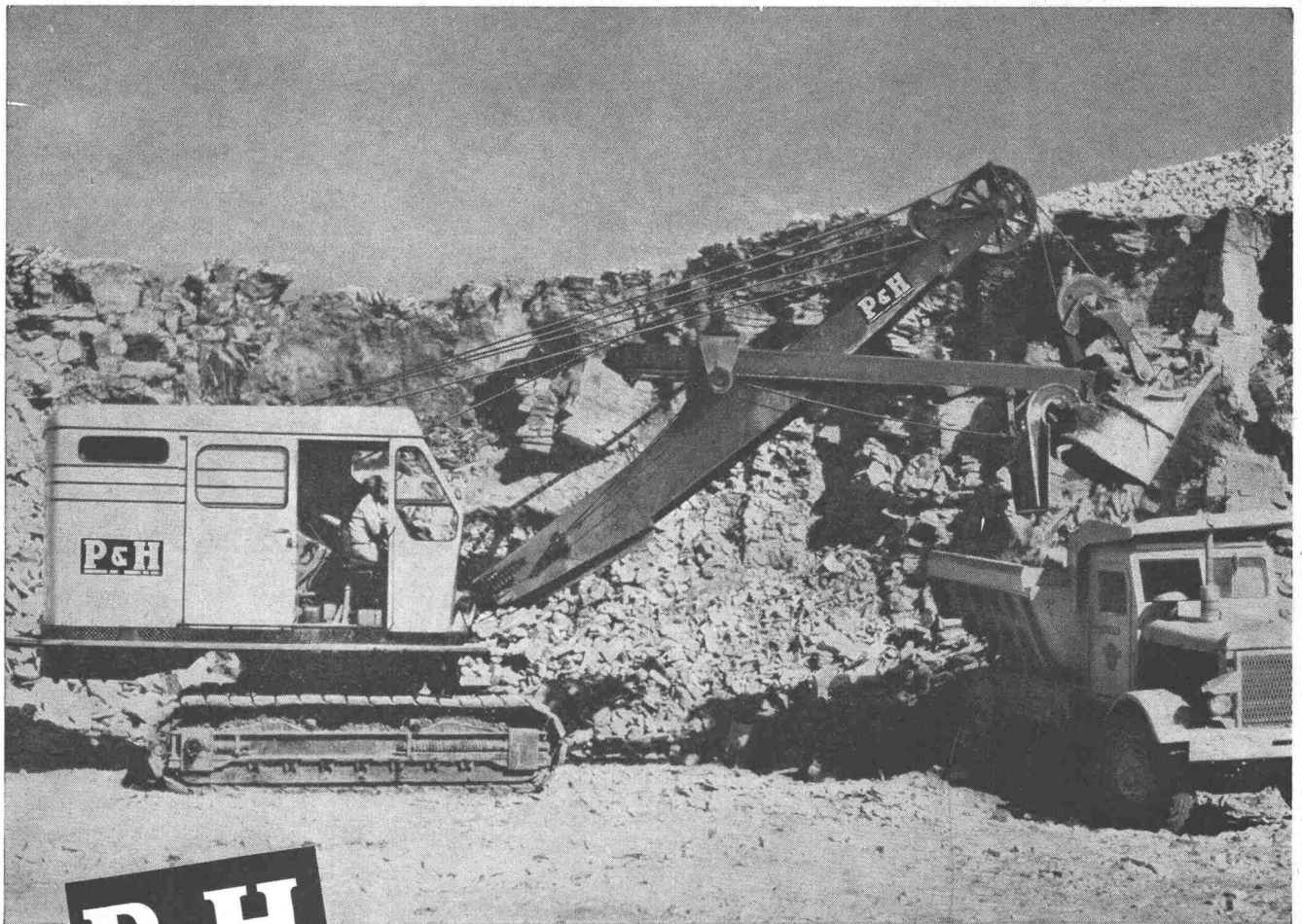
75 Jahre Motorisierung des Verkehrs 1886-1961

Riz à Porta



Der Unimog ist mehr als nur ein Traktor und Lastwagen von verblüffender Geländegängigkeit, wie sie vor allem für Armee, Zivilschutz und Feuerwehr ausschlaggebend sein kann. Er ist zugleich eine vielseitige Arbeitsmaschine, eine Kraftquelle für alle möglichen Verrichtungen in der Land- und Forstwirtschaft, in der Industrie und auf dem Bauplatz. Für eine ausgedehnte Probefahrt steht Ihnen das für Sie richtige Modell jederzeit zur Verfügung. Bitte rufen Sie uns.

Robert Aebi AG, Uraniastr. 31/33, Zürich, Tel. 051 231750



P&H

BAGGER 655 B

mit 1150 l Kübelinhalt für schwersten Felseinsatz

P&H Typ 655 B
«Made in Europe»
 nach USA-Normen

- ★ Bessere Manövrierfähigkeit und weniger Unterhalt dank dem bewährten P & H Fahrwerk in Raupentraktorenbauart
- ★ Laufrollenring für geschmeidiges, schnelles Schwenken
- ★ hydraulische Niederdrucksteuerung
- ★ Dreifach gesichertes Auslegerhubwerk
- ★ Hochlöffel, Tieflöffel und Schleppschaufel werden in kurzer Zeit ausgewechselt

P & H 655 B, der moderne und leistungsfähige Bagger der 1150-l-Klasse, wird aus hochwertigem Stahl als vollständige Schweisskonstruktion hergestellt.

Sie als Unternehmer schätzen die gewinnbringenden Vorteile des P & H 655 B: rasches und präzises Laden, robust, unverwüstlich, einfach in Bedienung und Unterhalt.

Bitte wenden Sie sich für nähere Auskunft über P & H Maschinen an die

Alleinvertretung für die Schweiz:

ULRICH AMMANN
Baumaschinen Langenthal

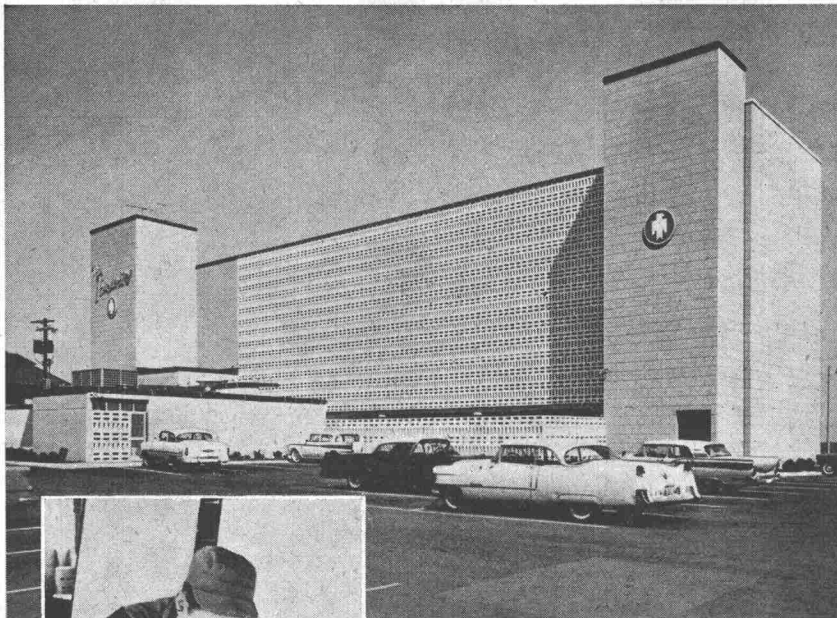
Telephon 063/2 27 02

Prompter Ersatzteil- und Reparaturdienst

Harnischfeger International Corporation GmbH

P & H Raupenbagger mit Kübelinhalt von 400-2670 l

P&H



Wetterfester Anstrich aus «Hypalon» auf Beton ermöglicht farbige Aussengestaltung... dauernden Schutz gegen Sonne, Wettereinflüsse und Ozoneinwirkung.

Vorgeformte Neoprene-Dichtungen für vorgehängte Glasfassaden lassen sich einfach anbringen, dichten wirksam ab und überdauern die üblichen Verglasungsmaterialien. Sie senken die Kosten und kürzen die Bauzeit.

Wohnhaus ... Geschäftsgebäude ... Werkanlage ...

Was Sie auch bauen — mit DU PONT ELASTOMEREN wird es besser

Ja, die Elastomere von Du Pont — Neoprene und der synthetische Kautschuk Hypalon* — helfen besser bauen. Sie garantieren höchste Qualität und grösste Dauerhaftigkeit. Du Pont Neoprene und «Hypalon» haben sich als ungewöhnlich widerstandsfähig gegen Sonnenlicht, Hitze, Klima- und Wetterextreme, Öle und Fette, mechanischen Beanspruchungen und anderen schädlichen Einflüssen erwiesen, die gewöhnliche Gummiarten rasch zerstören. «Hypalon» ist einzigartig durch seine völlige Beständigkeit gegen Ozon, während andere Elastomere rissig werden. Ausserdem kann «Hypalon» in jeder beliebigen Farbe, einschliesslich Pastelltönen, geliefert werden, so dass dieses vielseitige Elastomer nicht nur zweckmässig, sondern auch dekorativ ist.

* Hypalon ist das eingetragene Warenzeichen für eine der synthetischen Kautschukarten von Du Pont.

DU PONT NEOPRENE - HYPALON®



REG. U. S. PAT. OFF.

Bessere Dinge für ein besseres Leben
...dank der Chemie

NEOPRENE und HYPALON®

von Du Pont dienen als:

BODENBELAG — die dauerhaften Bodenbelagplatten aus «Hypalon» sind farbbeständig, schrumpfen nicht, sind besser formbeständig, sie widerstehen Hitze und Flammen — auch der Zigaretteinglut — örtlichen Druckbelastungen und oxydierenden Chemikalien.

ANSTRICHE — schützende und dekorative, für Dächer und Fussböden, Aussen- und Innenwände, auf verschiedenem Untergrund einschliesslich Mauerwerk. Sie können mit körnigen Stoffen gemischt werden, um gleitsichere Beläge zu erhalten.

DICHTUNGEN — gespritzte, vorgeformte Dichtungen aus Du Pont Neoprene sind der Qualitätsstandard bei der Konstruktion vorgehängter Glasfassaden an Hochhäusern in der ganzen Welt.

KLEBSTOFFE — zur Verklebung von Verbundplatten vorgehängter Fassaden und Plastik-Schichtstoffplatten, zur Befestigung von Kacheln, Tafelungen und Deckplatten.

DRAHT UND KABEL — mit Neoprene-Überzügen zuverlässig wetterfest, auch zur direkten Erd- und Unterwasserinstallation geeignet.

... und vieles andere, wie Abdichtungsmittel, elastische Dämpfungselemente, Entlüftungsabdichtungen ... Antriebsriemen, Transportbänder, Schläuche und andere wichtige Teile für den Baubedarf.

Weitere Informationen über diese und andere Artikel aus Neoprene und «Hypalon» von Du Pont erhalten Sie von Ihrem gewohnten Lieferanten.

Gegen Einsendung des Abschnitts gehen Ihnen die «Elastomer-Blätter» zu, eine Zeitschrift über neue Anwendungen der synthetischen Kautschukarten von Du Pont.

DOLDER & Co. BASEL 4
Immengasse 9

Deutschland:
Nordmann, Rassmann & Co.
Hamburg 11, Kajen 2

Oesterreich:
Interowa Fürer-Haimendorf K.G.
Wien 1, Johannesgasse 26

DOLDER & CO., Immengasse 9, BASEL 4

Bitte senden Sie mir die «Elastomer-Blätter» Schweiz. Bauztg. - 9/61 - S.

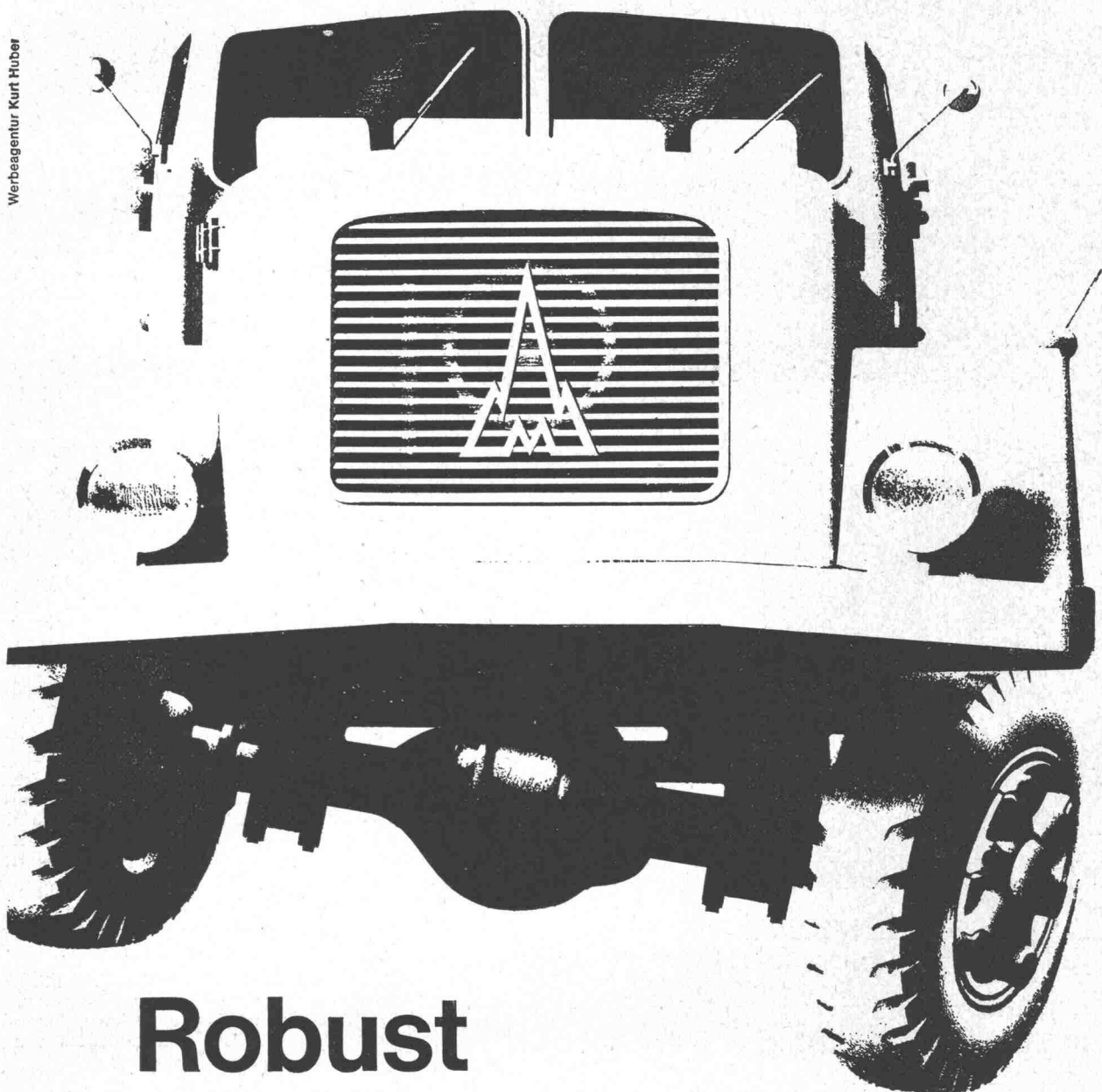
Ich möchte weitere Informationen über _____

Name: _____

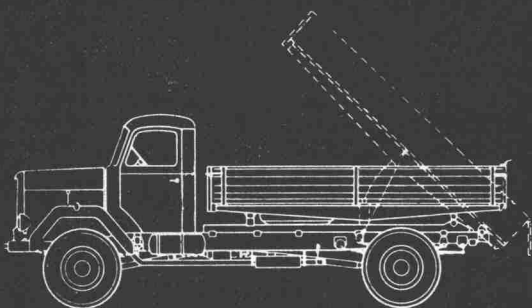
Stellung: _____

Firma: _____

Adresse: _____



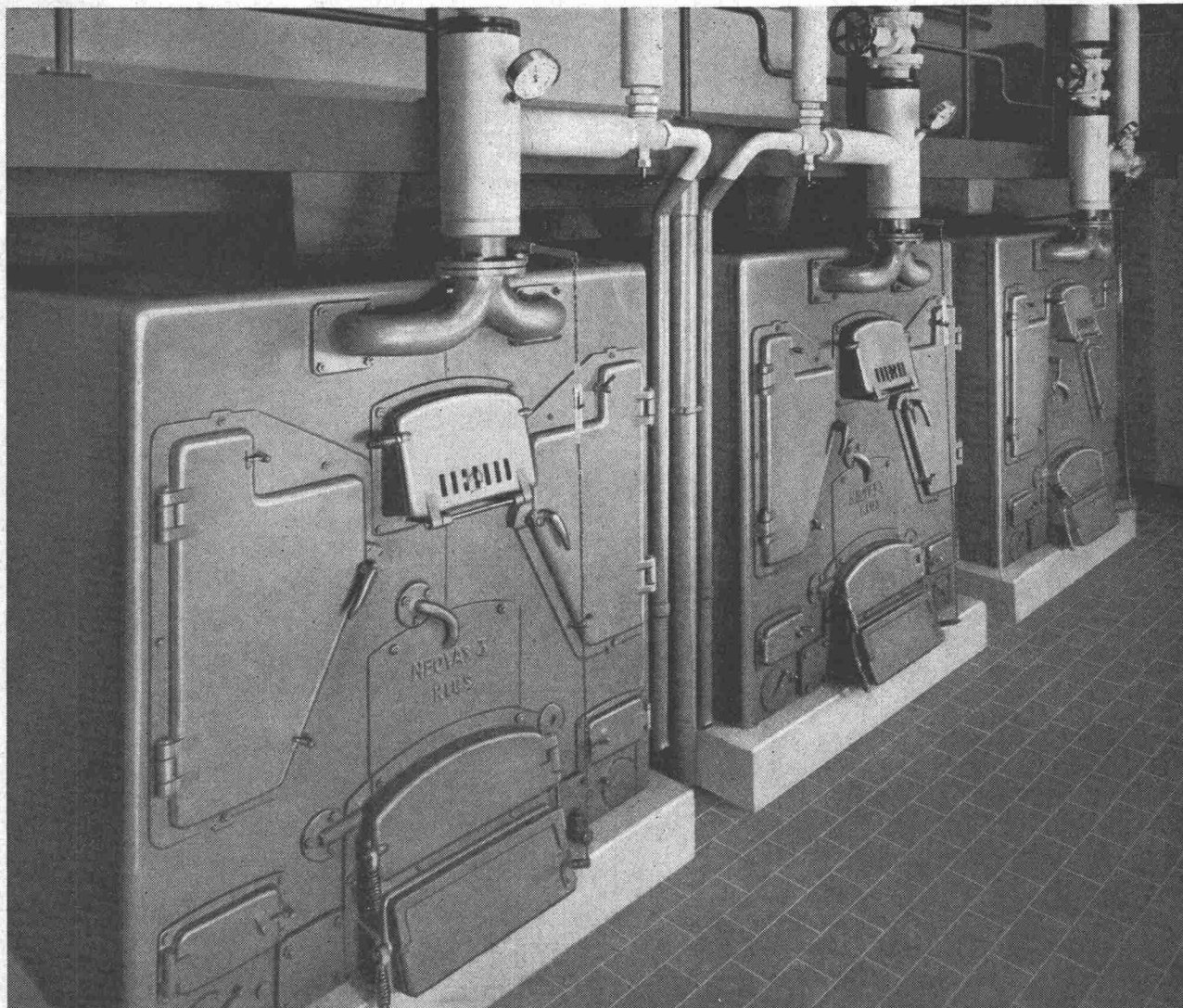
Robust



Wenn es im Einsatz auf Biegen und Brechen geht, wenn die Fahrzeuge von früh bis spät, bei jedem Wetter und in schwierigstem Gelände gewaltige Lasten befördern müssen, dann erweisen sich nur Giganten dieser Aufgabe gewachsen. Magirus-Deutz-Allrad-Fahrzeuge haben sich tausendfach bewährt. Neuer, schalldämpfter Deutz-Dieselmotor mit Luftkühlung. Hochprofilierter U-Träger-Rahmenbau, der härtesten Zerreißproben standhält. Überaus wirtschaftliches Verhältnis von Eigengewicht und Nutzlast. Kleiner Wendekreis. Schallisolierte Kabine. Radnabenantrieb – zusätzliche Untersetzung der Hinterachse schont die Antriebs Elemente. Der robuste Magirus-Deutz-Allrad ist auch für Sie geschaffen. Generalvertretung: Hämmerli AG, Jagd- und Sportwaffenfabrik, Lenzburg

MAGIRUS DEUTZ

Kluser Heizkessel Neovas 3



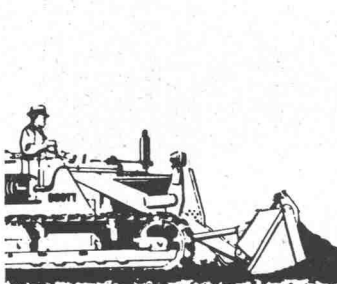
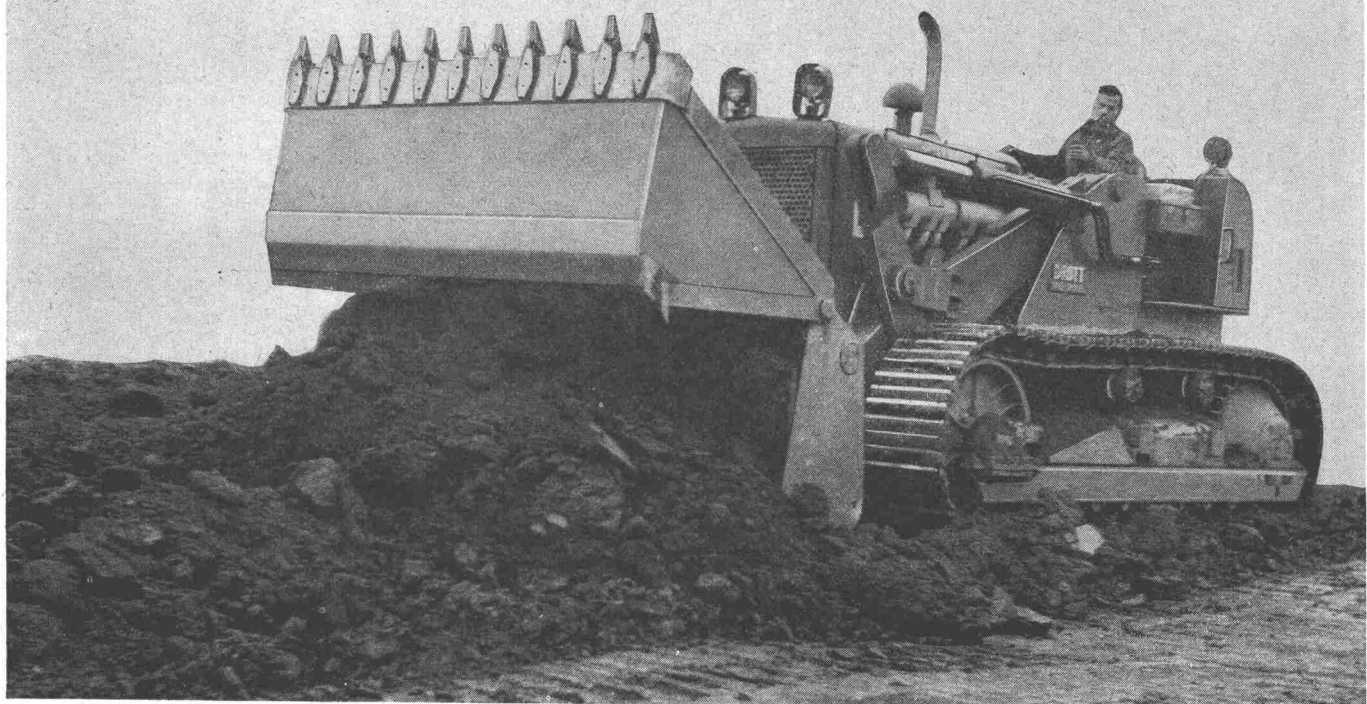
VON ROLL

Gesellschaft der
Ludw. von Roll'schen
Eisenwerke AG.
Eisenwerk Klus, Klus

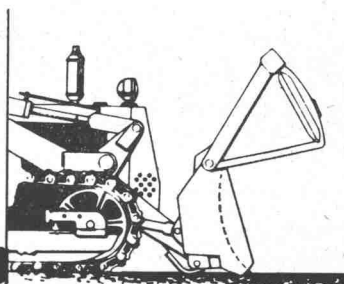
Der bewährte Kessel für Koks-
feuerung kann ohne weiteres auf
Oelfeuerung umgestellt werden

14

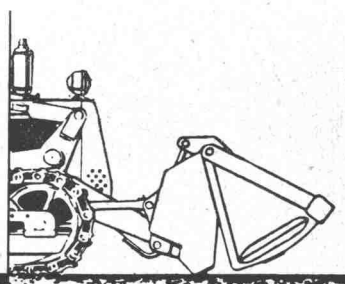
International Drott 4 in 1



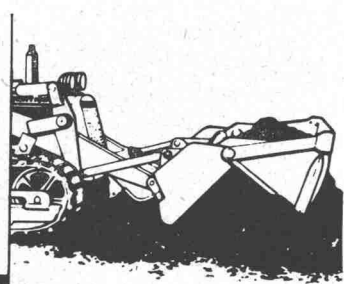
Schaufel



Bulldozer



Schrapper



Greifer

International Drott 4 in 1 – die unentbehrliche Raupen-Ladeschaufel, die vier Arbeitsprozesse mit einer einzigen Ausrüstung bewältigt. In der International Drott-Reihe findet jeder Unternehmer das ideale Modell für seine Aufgaben. IHC – Raupenladeschaufel – eine Garantie für Zuverlässigkeit und vielseitigen Einsatz.

Aus dem technischen Steckbrief:

BTD-6	765 l	51 PS	6'200 kg
TD-9	1'150 l	71 PS	8'900 kg
TD-15	1'720 l	115 PS	15'600 kg
BTD-20	2'300 l	124 PS	20 T



Ulrich Rohrer-Marti AG, Baumaschinen, Zollikofen / Bern Telephone 031 65 03 71

Poclair^{hydraulisch}



Unser Bild: Verladearbeiten im Strassenkoffer

Der wendige POCLAIN gewährleistet auf dieser engen Kantonsstrasse den Einbahnverkehr.



Riz à Porta

Der selbstfahrende hydraulische Bagger POCLAIN eignet sich für unsere engen Verhältnisse besonders gut. Er ist sehr wendig und von gedrängter Bauart. (Im öffentlichen Strassenverkehr wird er als «Arbeitsmaschine» zugelassen.)

Ungelernte Arbeitskräfte können den POCLAIN in einigen Tagen präzise bedienen (nur 4 Arbeitshebel)... denn mit der vollhydraulischen Steuerung lässt sich leicht und genau arbeiten. Die 23 verschiedenen Ausrüstungen sind im Nu an- oder abgehängt.

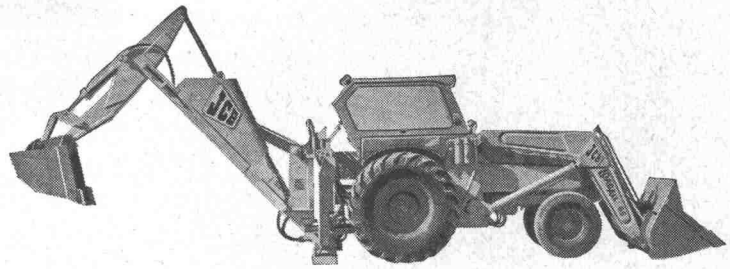
Die Reisskraft des POCLAIN ist so gross, dass der Bagger auch auf Böden eingesetzt wird, die bisher schwerfälligen und weniger wirtschaftlichen Maschinen vorbehalten waren.

Dürfen wir Ihnen nähere Auskunft über diesen modernen Hydraulik-Bagger geben?

Robert Aebi^{AG}

Robert Aebi AG Zürich Uraniastrasse 31-33 Telefon 051/23 17 50

Loadall Grabenbagger, Modell

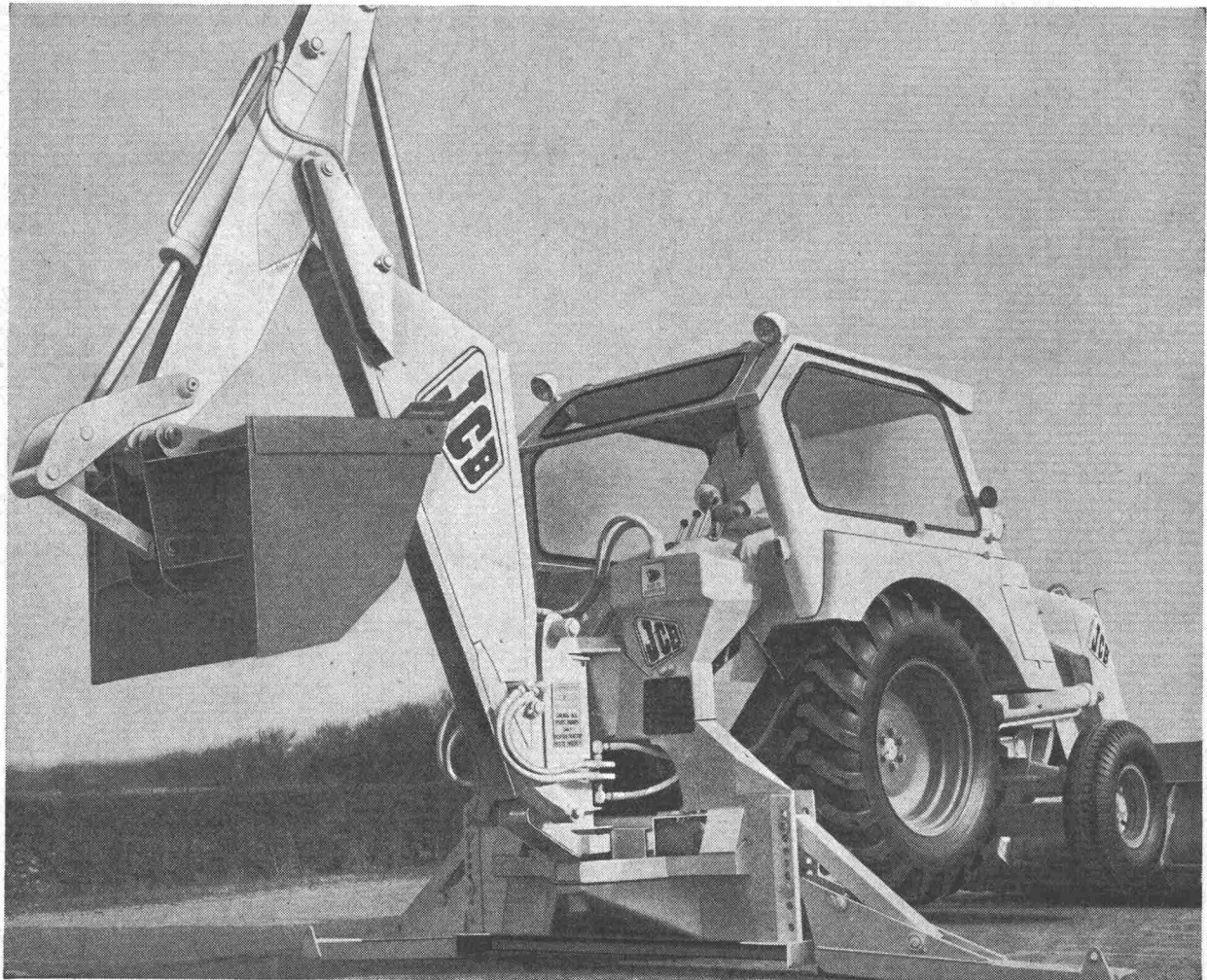


mit **CK**
zum
Erfolg



Neu – noch besser – noch leistungsfähiger –
noch wirtschaftlicher! Mehr Kraft durch
grössere Zylinder und grössere Hydraulik-
pumpe. Nur eine Grösse Hydraulikzylinder
an der ganzen Maschine. Verbesserter
Schwenkmechanismus mit 2 Zylindern. Stand-
ardisiertes Hydrauliksystem, nur 3 Typen
Schläuche. Universalkübel – 3 in 1 – als
Hochlöffel, Tieflöffel oder Senkrechtlochkübel
verwendbar. 30% mehr Kübelinhalt.
Mehrplatzige Kabine mit bester Sicht.
Charles Keller Wallisellen, Tel. 051/93 39 33

fischer corso



Charles Keller Baumaschinen

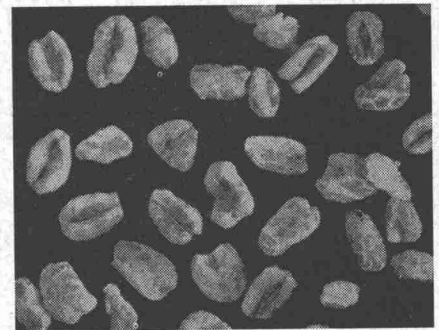


Eine wirtschaftliche Heizgasquelle ohne Anschluss an ein Energienetz

Die Hafermühle Lützelflüh AG benötigt für die Herstellung der «Kentaur goldenen Hafernüsse» und der «Kentaur Swiss Corn Flakes» bedeutende Energiemengen für Heiz- und Röstzwecke.

Nach eingehenden Untersuchungen und Vergleichen hat sich das Unternehmen entschlossen, für die Beheizung der Maschinen Shell Propagas zu verwenden. Ausschlaggebend waren vor allem die betrieblichen Vorteile. Die einfache Gasversorgungsanlage, welche lediglich aus einem Tank besteht, benötigt praktisch keine Wartung. Shell Propagas wird im Tank-Camion franco Fabrik geliefert und durch das Personal des Lieferanten

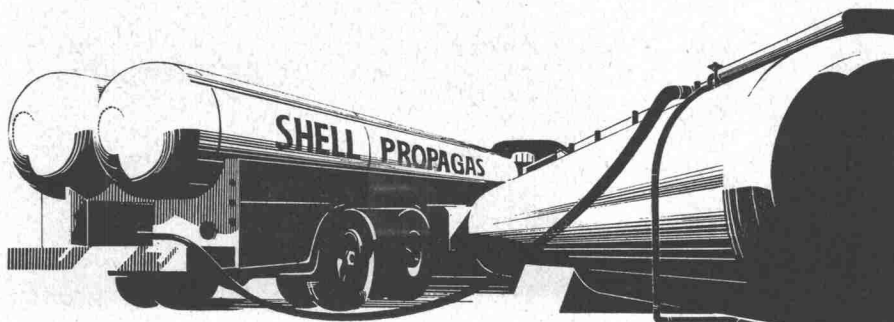
in den Lagertank umgefüllt. Bei der Herstellung der «Kentaur goldenen Hafernüsse» und beim Rösten der «Kentaur Swiss Corn Flakes» spielt der völlig konstante Heizwert sowie die geruch- und rückstandsfreie Verbrennung von Shell Propagas eine ganz wesentliche Rolle. Dazu kommt, dass die leichte Regulierbarkeit der Propanflamme eine exakte Dosierung der erforderlichen Wärmemenge ermöglicht.



Shell Propagas ist ein preisgünstiger und wirtschaftlicher Brennstoff für alle Betriebe, welche für ihre Fabrikation keine Anschlussmöglichkeit an ein bestehendes Energienetz haben.

Dieses Problem wurde unter Mitwirkung von Propagas-Technikern gelöst. Auch Ihnen können wir vielleicht einen ähnlichen Dienst erweisen. Rufen Sie uns unverbindlich zu einer Aussprache.

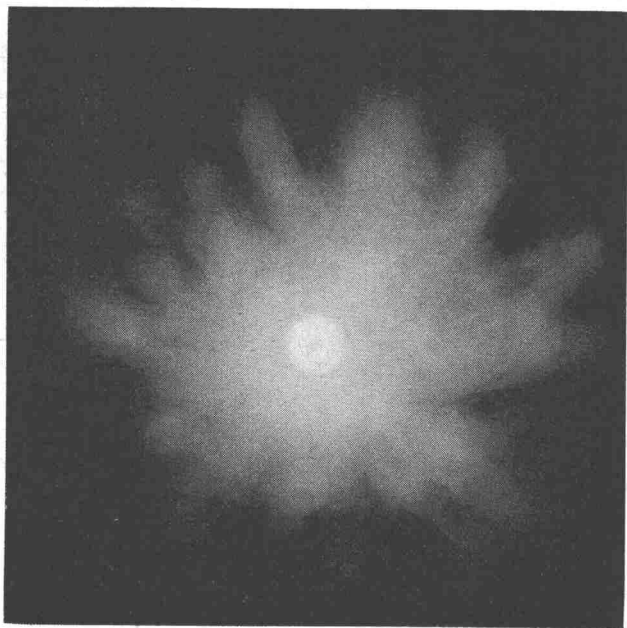
Shell Propagas in Flaschen oder im Tank



Shell Switzerland
Abteilung Propagas
Postfach Zürich 1
Tel. 051/25 36 70



Wer ein
Licht
anzündet,
dem
geht ein
Licht auf



BAG TURGI

BAG Bronzewarefabrik AG Turgi
Lichtveredlung –
wir lösen jedes Beleuchtungsproblem



grau



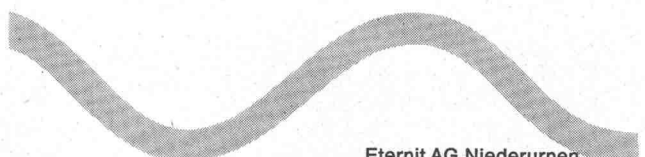
braun



schwarz



«Eternit»-Wellplatten
in 3 verschiedenen Farben
erleichtern
die Anpassung
der Bedachung
an städtische und
ländliche Umgebung



Eternit AG Niederurnen