

Objektyp: **Advertising**

Zeitschrift: **Schweizerische Bauzeitung**

Band (Jahr): **79 (1961)**

Heft 37

PDF erstellt am: **06.08.2024**

### **Nutzungsbedingungen**

Die ETH-Bibliothek ist Anbieterin der digitalisierten Zeitschriften. Sie besitzt keine Urheberrechte an den Inhalten der Zeitschriften. Die Rechte liegen in der Regel bei den Herausgebern. Die auf der Plattform e-periodica veröffentlichten Dokumente stehen für nicht-kommerzielle Zwecke in Lehre und Forschung sowie für die private Nutzung frei zur Verfügung. Einzelne Dateien oder Ausdrucke aus diesem Angebot können zusammen mit diesen Nutzungsbedingungen und den korrekten Herkunftsbezeichnungen weitergegeben werden. Das Veröffentlichen von Bildern in Print- und Online-Publikationen ist nur mit vorheriger Genehmigung der Rechteinhaber erlaubt. Die systematische Speicherung von Teilen des elektronischen Angebots auf anderen Servern bedarf ebenfalls des schriftlichen Einverständnisses der Rechteinhaber.

### **Haftungsausschluss**

Alle Angaben erfolgen ohne Gewähr für Vollständigkeit oder Richtigkeit. Es wird keine Haftung übernommen für Schäden durch die Verwendung von Informationen aus diesem Online-Angebot oder durch das Fehlen von Informationen. Dies gilt auch für Inhalte Dritter, die über dieses Angebot zugänglich sind.

# SCHWEIZERISCHE BAUZEITUNG

WOCHENSCHRIFT FÜR ARCHITEKTUR / INGENIEURWESEN / MASCHINENTECHNIK

REVUE POLYTECHNIQUE SUISSE

ORGAN DES S. I. A. SCHWEIZERISCHER INGENIEUR- UND ARCHITEKTEN-VEREIN  
UND DER G. E. P. GESELLSCHAFT EHEMAL. STUDIERENDER DER EIDG. TECHN. HOCHSCHULE  
GEGRÜNDET 1883 VON ING. A. WALDNER / HERAUSGEGEBEN VON ING. W. JEGHER

# Steinzeug Embrach

Steinzeugfabrik  
Embrach AG  
für Kanalisation  
und chemische Industrie

Embrach/ZH

**BERCHTOLD & Co.**  
HEIZUNG • LÜFTUNG  
WARMWASSER  
**THALWIL**

**INDUSTRIE-  
HEIZUNG**  
HEISSWASSER  
STATT DAMPF

Telephon  
051/92 05 01



**Scholl**

hat das gute Material  
zum Zeichnen und Schreiben

Zürich beim Paradeplatz  
Telefon 23 76 80

**compriband**  
für alle Fugendichtungen

Generalvertretung **ROGER FREY, dipl. Ing.**  
Zürich 2 Beethovenstrasse 47  
Telefon 23 33 64

## Verlag

W. Jegher & A. Ostertag, Dianastrasse 5,  
Zürich 2 / Tel. 23 45 07 / Postcheck VIII 6110

Bürozeiten: Montag bis Freitag 7—12 Uhr  
und 13.45—17.30 Uhr. Samstags geschlossen.

Postadresse:

Schweiz. Bauzeitung, Postfach Zürich 39

## Bezugspreise

Einzelheft Fr. 1.65 — Abonnements:

	12 Monate	6 Monate	3 Monate
Schweiz	66.—	33.—	16.50
Ausland	72.—	36.—	18.—

Für Mitglieder des S. I. A., der GEP und  
des Schweiz. Technischen Verbandes sowie  
für Studierende der ETH, der EPUL und  
schweiz. staatl. Technischer Mittelschulen  
ermässigte Preiskategorien nach Tarif.

## Anzeigenverwaltung

Mosse-Annoncen AG., Zürich, Limmat-  
quai 94 / Tel. 24 26 00 / Postcheck VIII 1027

## INHALT

Langfristige Messungen an der SBB- Unterführung in Brüttsellen. Von <i>H. R. Wächter</i> . . . . .	639*
Schweizerischer Autostrassenverein. Von <i>F. Fontana</i> . . . . .	644
Der Boden der Turn- und Sporthalle. Von <i>R. F. Handloser</i> . . . . .	645*
Kantonale Monopole in der Kunst- geschichte? Von <i>Peter Meyer</i> . . . . .	650

## Nekrologe

W. König. H. Nipkow. H. Jenny- Dürst. W. Müller . . . . .	651*
--	------

## Mitteilungen

Neuartige Kunststoffplatten . . . . .	651
Ein neuer Wärmeübertrager aus Aluminium. Persönliches . . . . .	652*

## Buchbesprechungen

Berechnung elektrischer Maschinen, von <i>W. Schuisky</i> . . . . .	652
Neuerscheinungen . . . . .	652

## Wettbewerbe

Primarschulhaus Wilerfeld in Olten. Kinderheim Schürmatt in Zetzwil.	652
Primarschulhaus in Oberrieden ZH.	653

## Mitteilungen aus der G. E. P.

Pfeiffer-Club ETH. Von <i>W. Sattler</i>	653
--	-----

## Ankündigungen

Industrielle Atomtechnik am Comp- toir in Lausanne. Tagung in Basel über Wasserversorgung, Abwasser- reinigung, Müllbeseitigung. Tagung in Frankfurt über Korrosionserschei- nungen an Hochleistungs-Dampf- kesseln. Welt-Erdöl-Kongress in Frankfurt 1963 . . . . .	654
---	-----



DAF Dieselmotoren eignen sich für  
Bagger, Brecher, Bulldozer, Kranen, Walzen,  
Lastwagen, Lokomotiven, Schiffe,  
Ladegeräte,  
Notstrom-Gruppen, stationäre Anlagen.

Sie sind kurzfristig lieferbar,  
erfordern nur  
minimale Montage- und Betriebskosten  
und haben eine  
unerreicht lange Lebensdauer.

**DAF**

Meine DAF Diesel-Spezialisten  
beraten Sie gerne!

**Dieselmotoren  
die weltberühmten  
Einbau-Motoren  
für alle Antriebe**



**Charles Keller**

Wallisellen/ZH, Tel. 051/933933



Bisheriges Sortiment:

Durolux-Standard  
3,5 mm  
kunststoffbeschichtete  
Holzfaser-  
Hartplatte

Durolux-Schieberplatte  
5 mm  
beidseitig  
kunststoffbeschichtete  
Holzfaser-Hartplatte

Durolux-Schieberplatte  
7 mm  
beidseitig  
kunststoffbeschichtete  
Holzfaser-Hartplatte

3,5 mm

5 mm

7 mm

# DUROLUX

Jetzt neu dazu: **Kunststoffplatte  
1,3 mm**

Durolux gibt es jetzt in vier verschiedenen Ausführungen. Und das Wichtigste: Alle sind in den 21 gleichen Dessins und Farben erhältlich, total also 84 Platten, die Sie beliebig kombinieren können.

Dank ihrer widerstandsfähigen, dekorativen Oberfläche haben Durolux-Platten im Möbel- und Innenausbau ein ideales Anwendungsgebiet. Die Kombinierbarkeit der verschiedenen Typen macht sie noch vorteilhafter.

Sollten Sie Durolux noch nicht kennen, so verlangen Sie bitte unsere vollständige Dokumentation. Lassen Sie sich über seine vielen Vorzüge durch Ihren Plattenlieferanten orientieren oder direkt durch uns:

Pavatex AG  
Zürich 2, Jenatschstrasse 4  
Telephon 051/23 76 76

# BETONPLAST-K

**Zusatzmittel zur Verbesserung von Massenstein-  
Konstruktions- und Sichtbeton mit nur 0,15%**

- Qualitätsprodukte sind rationell



Die Eigenschaften eines guten Betons lassen sich in folgenden Punkten zusammenfassen:

1. gute Verarbeitbarkeit
2. hohe Festigkeit, d. h. möglichst niedriger Wasserzementfaktor
3. gute Dichtigkeit

Diese Anforderungen liessen sich aber bisher ausser bei sehr hohem Zementgehalt nicht gleichzeitig erfüllen. Ein Beton mit guten Festigkeitseigenschaften lässt sich durch Verwendung grosskörniger Zuschläge herstellen, ist aber in der Verarbeitung sehr sperrig, ein leicht verarbeitbarer Beton dagegen mit höherem Sandgehalt benötigt mehr Anmachwasser und hat demzufolge geringere Festigkeit.

Die Mängel des normalen Betons sind allgemein auf einen

## **Ueberschuss an Anmachwasser**

zurückzuführen. Dies bewirkt verringerte Festigkeiten – verminderte Dichtigkeit – erhöhte Entmischbarkeit.

Die Ursache dieser Verschlechterung des Betons liegt in der Ausflockung des Zementes im Anmachwasser. Dadurch entsteht eine Scheidung zwischen Zement und Wasser, indem sich die Zementflocken in den Hohlräumen absetzen und Sedimente bilden, d. h. der Zementkitt ist nicht mehr gleichmässig im Betongefüge verteilt, und das Anmachwasser verdunstet unter Zurücklassung von Grobporen.

## **Die Verbesserung durch BETONPLAST**

wird herbeigeführt durch:

### **Herabsetzung des Wassergehaltes**

indem BETONPLAST eine Verminderung der Oberflächenspannung der Anmachflüssigkeit verursacht. Dies bewirkt weiter:

### **Vermeidung von Flockenbildung der Zementteilchen**

da BETONPLAST einen dispergierenden Einfluss auf den Zement ausübt, d. h. die Zementteilchen bleiben infolge ihrer gleichmässigen Verteilung in der Anmachflüssigkeit suspendiert.

**Vermeidung von Schlamm-schichtbildung und Bildung von Trennungsfugen** und dadurch Vermeidung undichter Stellen mit wenig Festigkeit, die Ausgangspunkte zu weiteren Zerstörungen an Bauwerken darstellen.

**Erhöhung der Festigkeit** weil bei Verwendung von BETONPLAST der Wasserzusatz entsprechend vermindert wird.

Verlangen Sie Prospekte und Bauplatzberatung:

**WEY BAUSTOFF-CHEMIE AG ZÜRICH**

Ueberlandstrasse 14

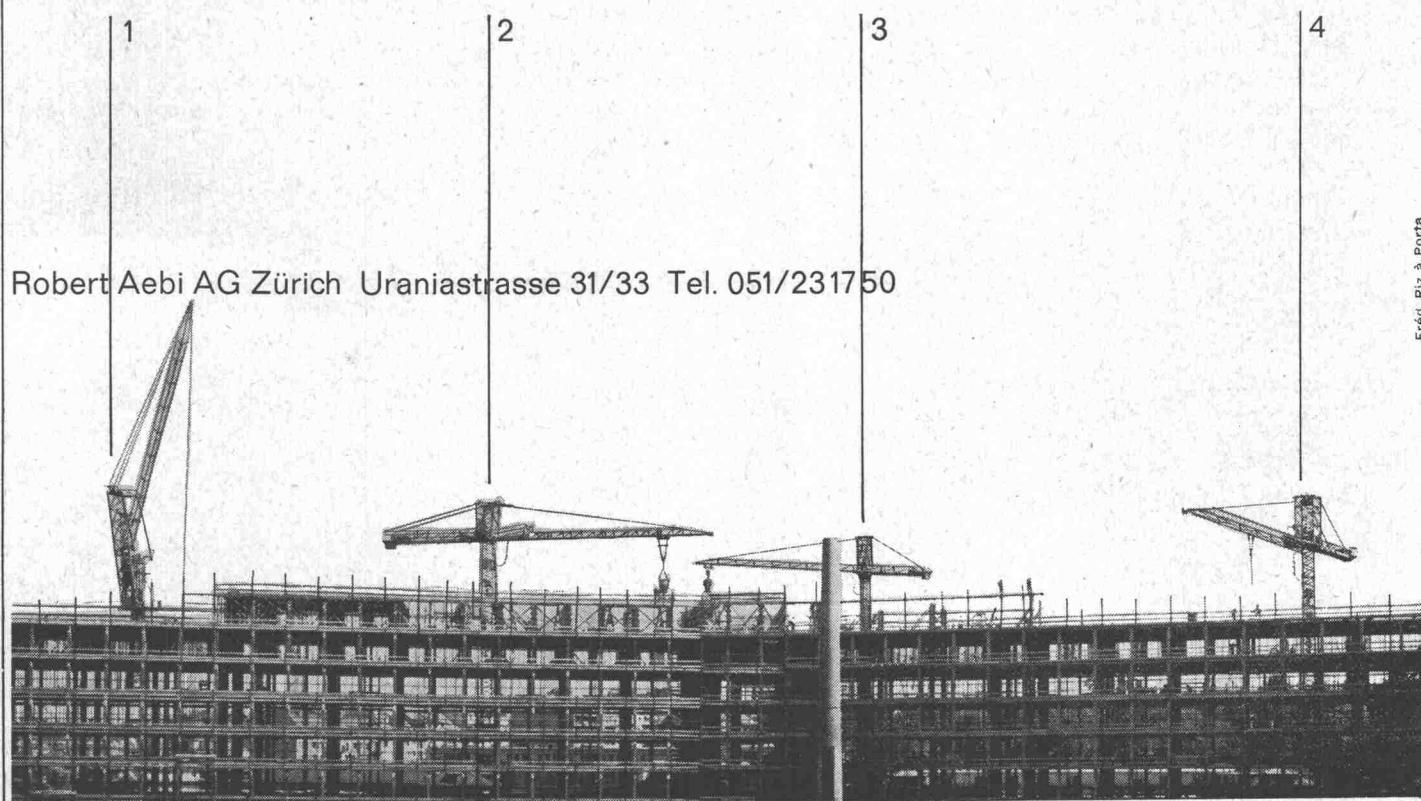
Telephon (051) 48 11 42

Telex 53 308

# Robert Aebi <sup>AG</sup>

186 m lang, 20 m breit und 42 m hoch wird das neue Kantonsspital in Genf. An diesem imposanten Gebäude bauen 4 Schwingkrane. Sie wurden von der Kellersohle aus eingesetzt und klettern nun ständig mit dem Bau in die Höhe. Ihr Arbeitsbereich - bis zu 60 m im Durchmesser - garantiert, zusammen mit den hohen Transportgeschwindigkeiten, diese eindrucksvolle Leistung. Dürfen wir auch Sie mit den modernen Hochhaus-Kletterkranen Schwing bekanntmachen?

## Schwing Kletterkran



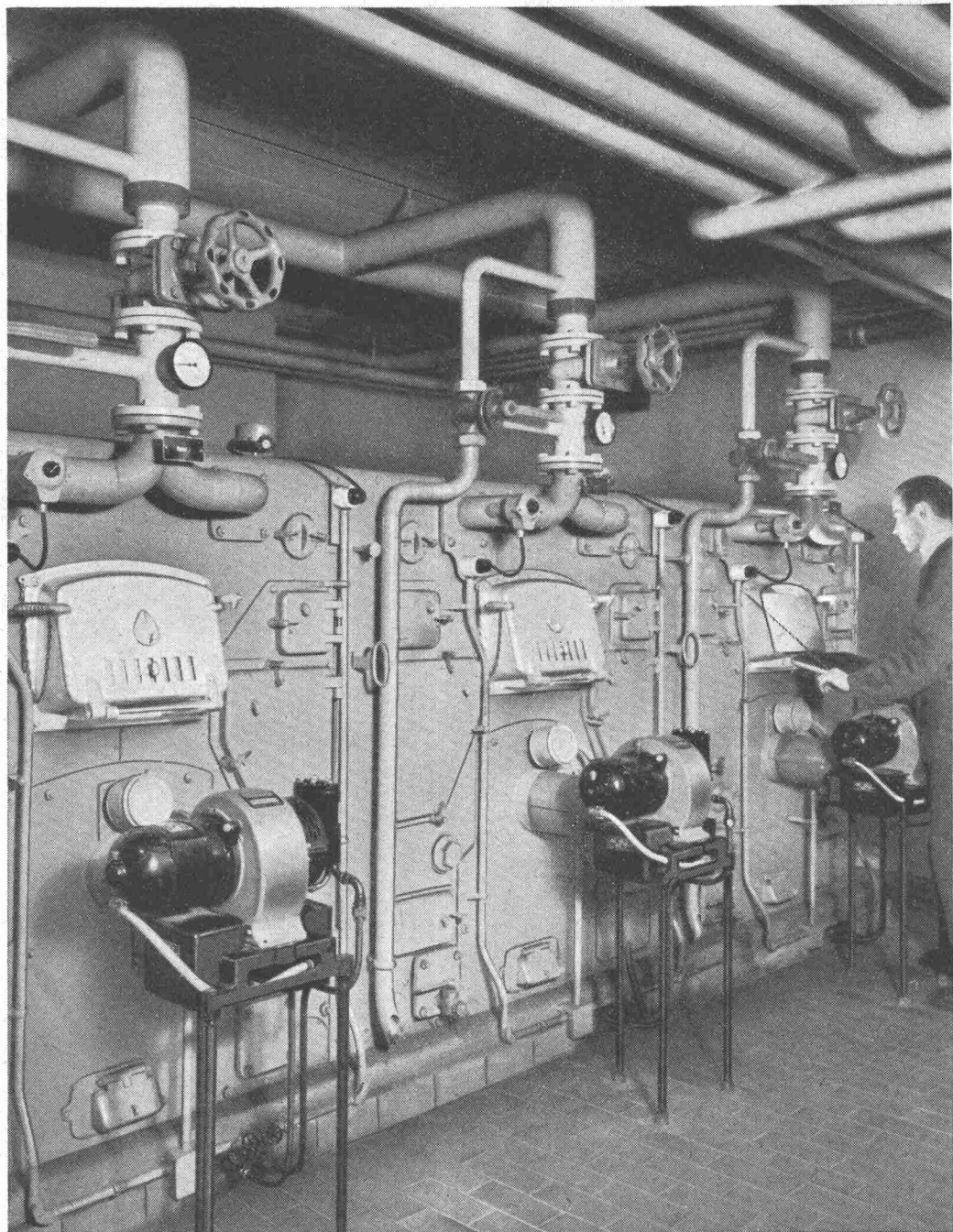
Robert Aebi AG Zürich Uraniastrasse 31/33 Tel. 051/231750

# ISOLIT RAUCH KAMINE

hergestellt aus Ziegelschrot, mit Hohlkammern  
in den Wandungen und wechselseitiger Anordnung  
der Verbindungsstege. Ausgezeichnete Isolation.  
Keine Bildung von Kondenswasser.  
Vermeidung von Rissbildungen, Glanzruss und Versottung.  
Gewähr für guten Zug bei jedem Wetter.  
Eigene Entwicklung von dazu passenden witterungs-  
beständigen Kaminhüten. Isolit-Kamine  
werden auf Grund 50-jähriger Erfahrungen hergestellt.

Kamin-Werk Allschwil/BL    Telefon 061 / 387775

# Kluser Heizkessel Neovas 2



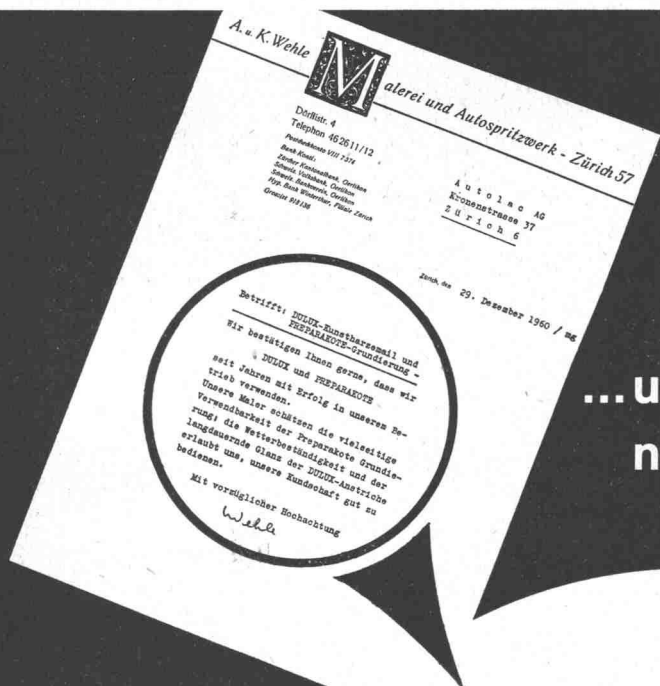
## VON ROLL

Gesellschaft der  
Ludw. von Roll'schen  
Eisenwerke AG.  
Eisenwerk Klus, Klus

Ein für Oelfeuerung äusserst  
wirtschaftlicher Heizkessel.  
Er kann ohne weiteres auf feste  
Brennstoffe umgestellt werden

12





...und solche gibt's  
noch Hunderte!

Betrifft: DULUX-Kunstharzemail und  
PREPARAKOTE-Grundierung -

Wir bestätigen Ihnen gerne, dass wir

DULUX und PREPARAKOTE

seit Jahren mit Erfolg in unserem Be-  
trieb verwenden.

Unsere Maler schätzen die vielseitige  
Verwendbarkeit der Preparakote Grundie-  
rung; die Wetterbeständigkeit und der  
langdauernde Glanz der DULUX-Anstriche  
erlaubt uns, unsere Kundschaft gut zu  
bedienen.

Mit vorzüglicher Hochachtung

*Wehle*

# AUTOLAC

GENÈVE (022) 25 33 56

Filiale Zürich (051) 26 52 31

# Hesco Luftklappe Art. 1561

Für Entlüftung und Belüftung von Badezimmern,  
Küchen, Treppenhäusern usw.

Für Warmluftheizungen und Klima-Anlagen.

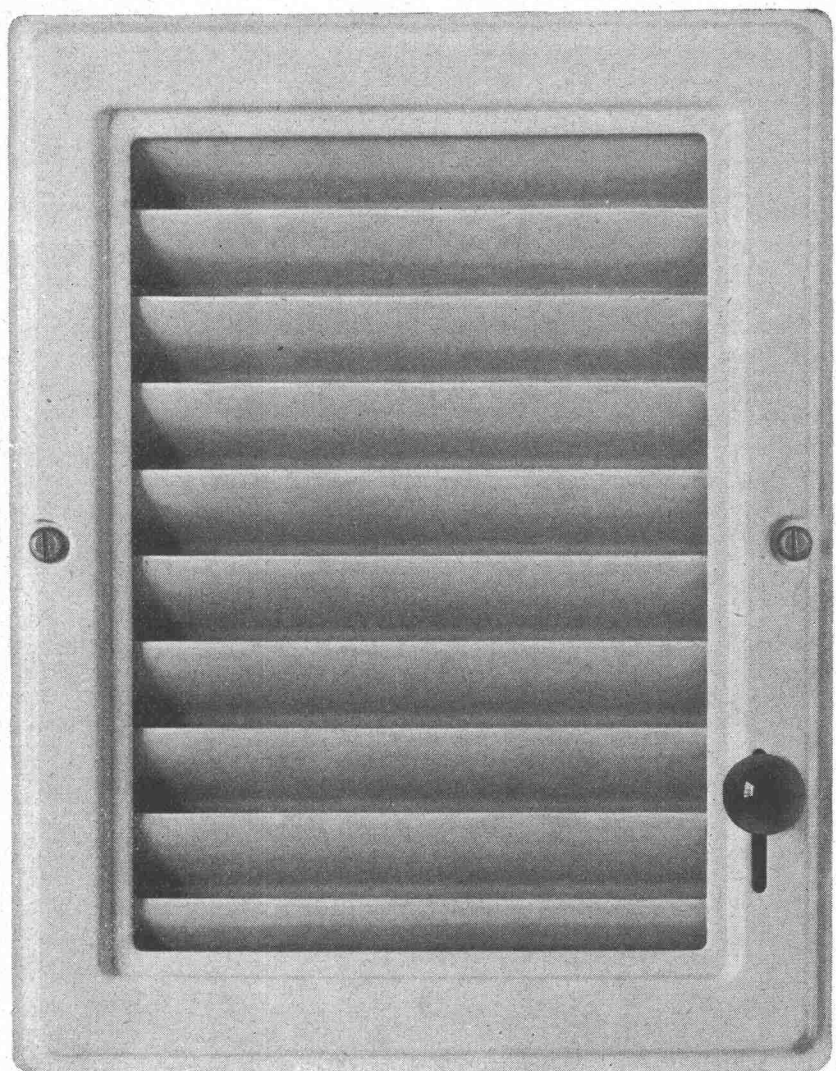
Ausführung:

Luftklappe aus Stahlblech gestanz und gepresst, elfenbein-  
farbig lackiert und eingebrannt.

Mauerrahmen: profiliertes Bandeisen, promatverzinkt.



*Hess & Cie.*

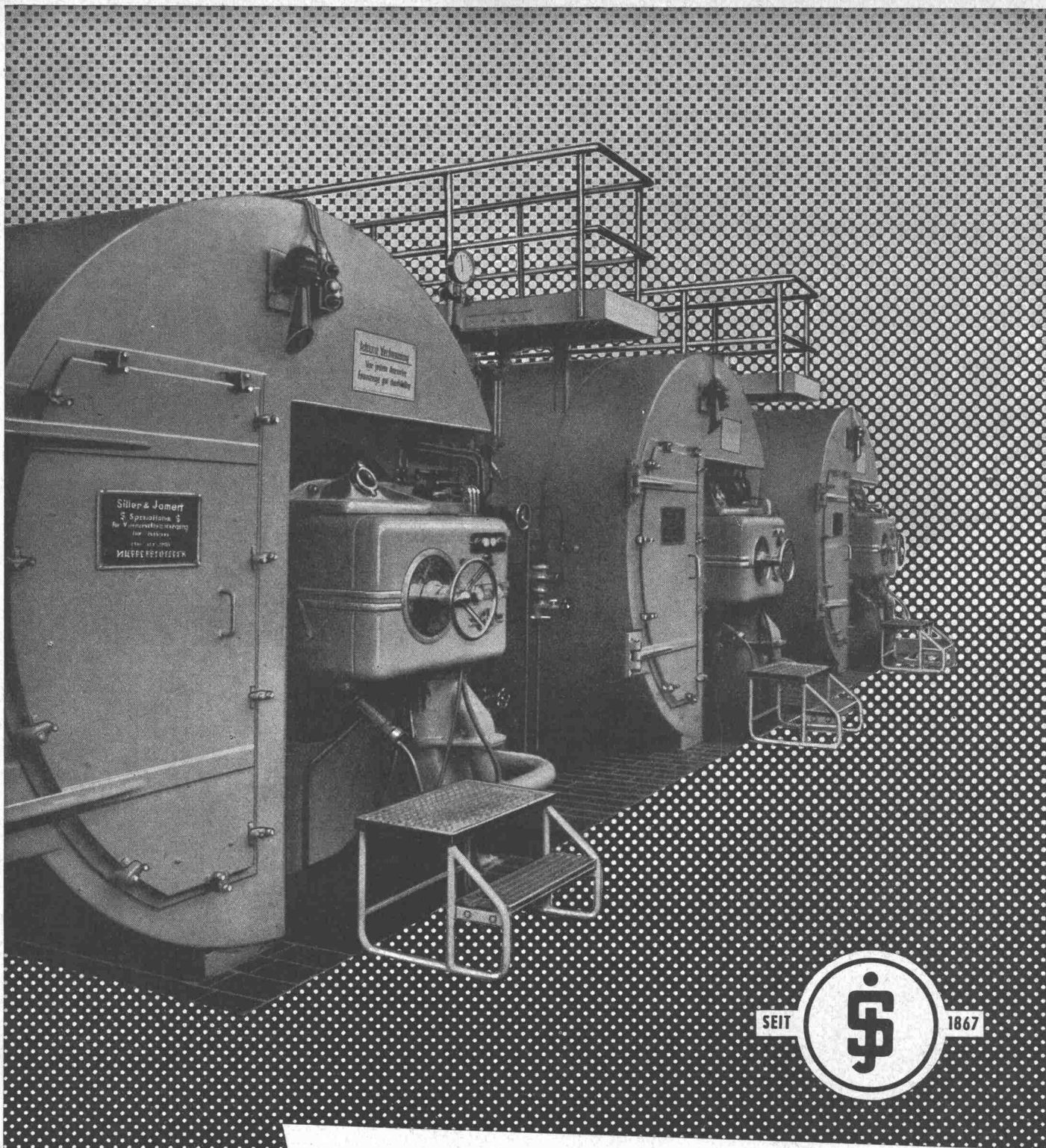


*Pilgersteg, Rütli (Zürich)*

Metallwaren, Drahtzieherei, Nagelfabrik

Tel. 055 435 22

Besichtigen Sie bitte unsere Ausstellungen in den Baumusterzentralen Zürich, Bern und Basel



## Grosse Brennstoffersparnisse

erzielen die modernen SILLER-Dampfkessel mit Wasserrost für Kohlefeuerung oder mit bewährten Schweizer Oelbrenner-Fabrikaten.

Verlangen Sie bitte Schweizer Referenzen, ausführliche Bildprospekte und eine für Sie unverbindliche wärmewirtschaftliche Beratung.

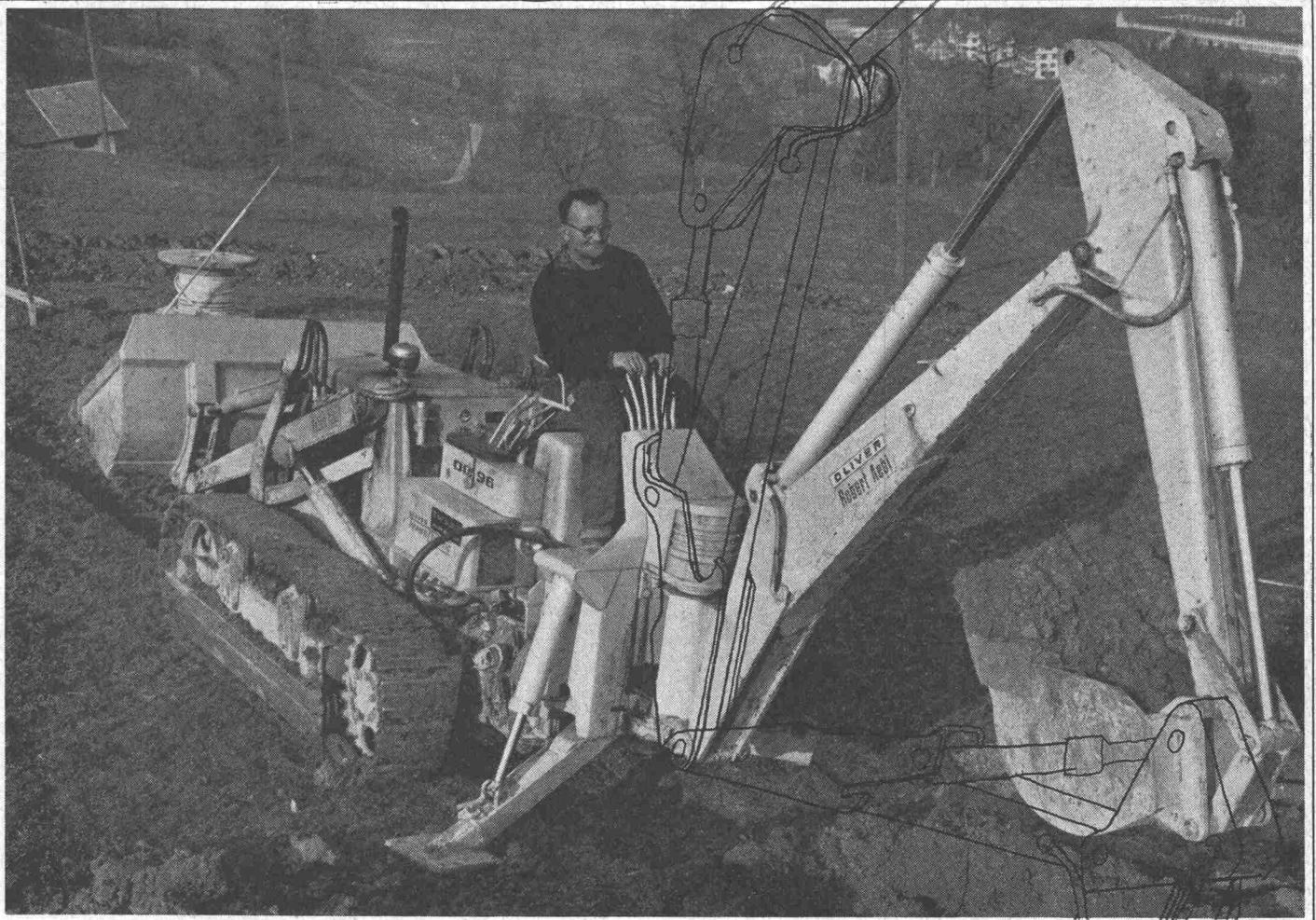
Unser Büro, **J. DIETHELM**, Mutschellenstrasse 49, **ZÜRICH**, Tel. (051) 45 53 31 steht Ihnen zu jeder Zeit zur Verfügung.

**SILLER & JAMART**

SPEZIALFABRIK FÜR GROSSWASSERRAUMKESSEL  
APPARATEBAUANSTALT, WUPPERTAL

Oliver OC-96

# jetzt 850 l



Die Ladeschaufel Oliver OC-96 hat sich bei uns gut eingeführt. Jede Woche kommt eine neue Maschine in Betrieb. Der Drehmomentwandler, das hydraulische Wendegetriebe und die unabhängige Kraftübertragung auf jede Raupe haben zu ihrem überraschenden Erfolg beigetragen.

Die OC-96 hat jetzt eine grössere Schaufel von 850 l Inhalt. Oft wird dazu der rasch arbeitende Tieflöffel benötigt. Er wird vollhydraulisch bedient, schwenkt um  $200^{\circ}$ , gräbt 4,10 m tief und wirft auf 2,90 m Höhe aus. In wenigen Minuten ist er montiert oder abgehängt. Lassen Sie sich die OC-96 auf einer Ihrer Baustellen zeigen.

Zürich Uraniastrasse 31/33 Tel. 051/231750

# Robert Aebi <sup>AG</sup>



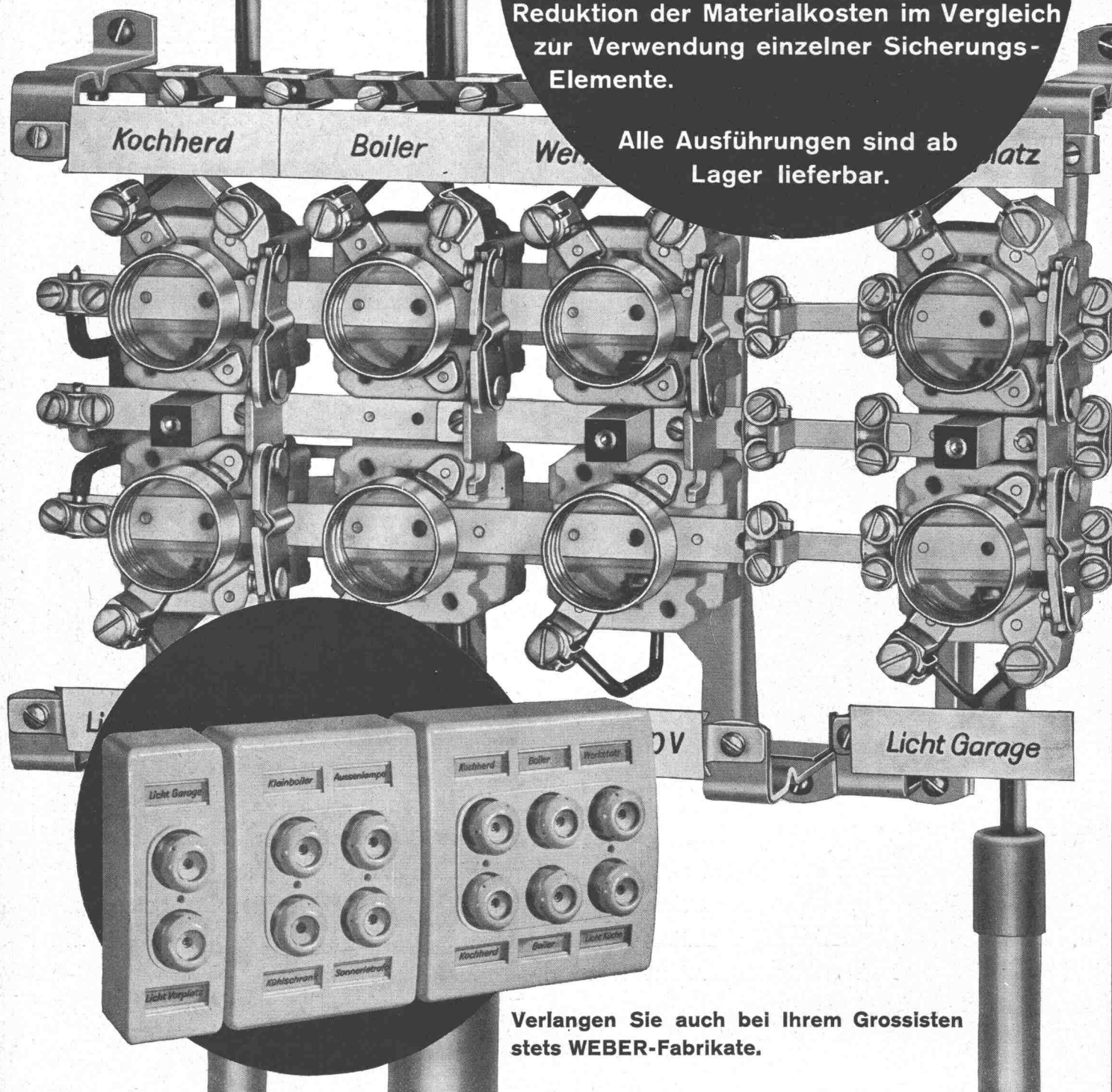
## Gruppen- Sicherungselemente

2-Phasen-Kleinverteiler  
2-, 4- und 6-polig, 25 A 500 V

Anschlussfertig eingebaute Sammelschienen verkürzen die Montagezeiten ganz wesentlich.

Reduktion der Materialkosten im Vergleich zur Verwendung einzelner Sicherungselemente.

Alle Ausführungen sind ab Lager lieferbar.



Verlangen Sie auch bei Ihrem Grossisten stets WEBER-Fabrikate.

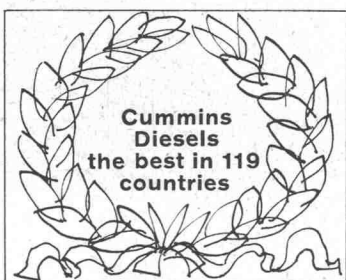
**WEBER AG EMMENBRÜCKE (SCHWEIZ) TEL. (041) 5 22 44**

Fabrik elektrotechnischer Artikel und Apparate

# Cummins Diesel

## Cummins Diesel

der kräftige Motor... der unverwüstliche Diesel... der Motor mit den grossen Revisions-Abständen, der sparsame Cummins, der Motor mit den kurzen Lieferfristen... der in 119 verschiedenen Ländern beliebte, langlebige Cummins Diesel!



Auf der Strasse, auf dem Wasser, in Industriebetrieben, auf Baustellen — überall, wo 60 bis 700 PS benötigt werden, kann ein Cummins Diesel eingesetzt werden, der Ihren Bedürfnissen genau entspricht. Unterbreiten Sie uns Ihre Antriebsprobleme; wir helfen Ihnen rasch.

### Robert Aebi<sup>AG</sup>

Uraniastr. 31/33 Zürich Tel. 051/231750

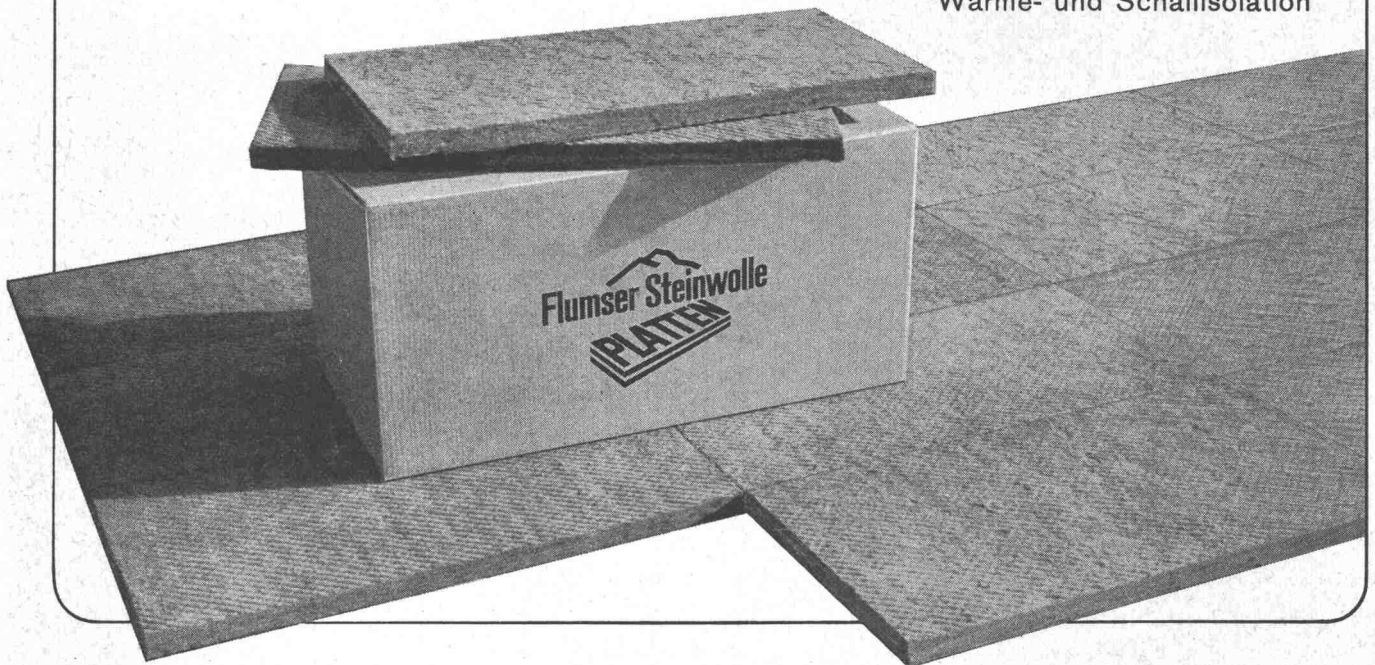
CUMMINS DIESEL

# Flumser Steinwolle

Schmelzwerk Spoerry AG  
Flums SG Tel. 085 / 83148

## jetzt auch PLATTEN

unbrennbar atmend silikonimprägniert  
federnd elastisch leichtes Zuschneiden  
 $\lambda = 0,035$  bei  $20^\circ\text{C}$   
hochwertige und preisgünstige  
Wärme- und Schallisolation



**JOSEF MEYER**  
Rheinfelden · Luzern

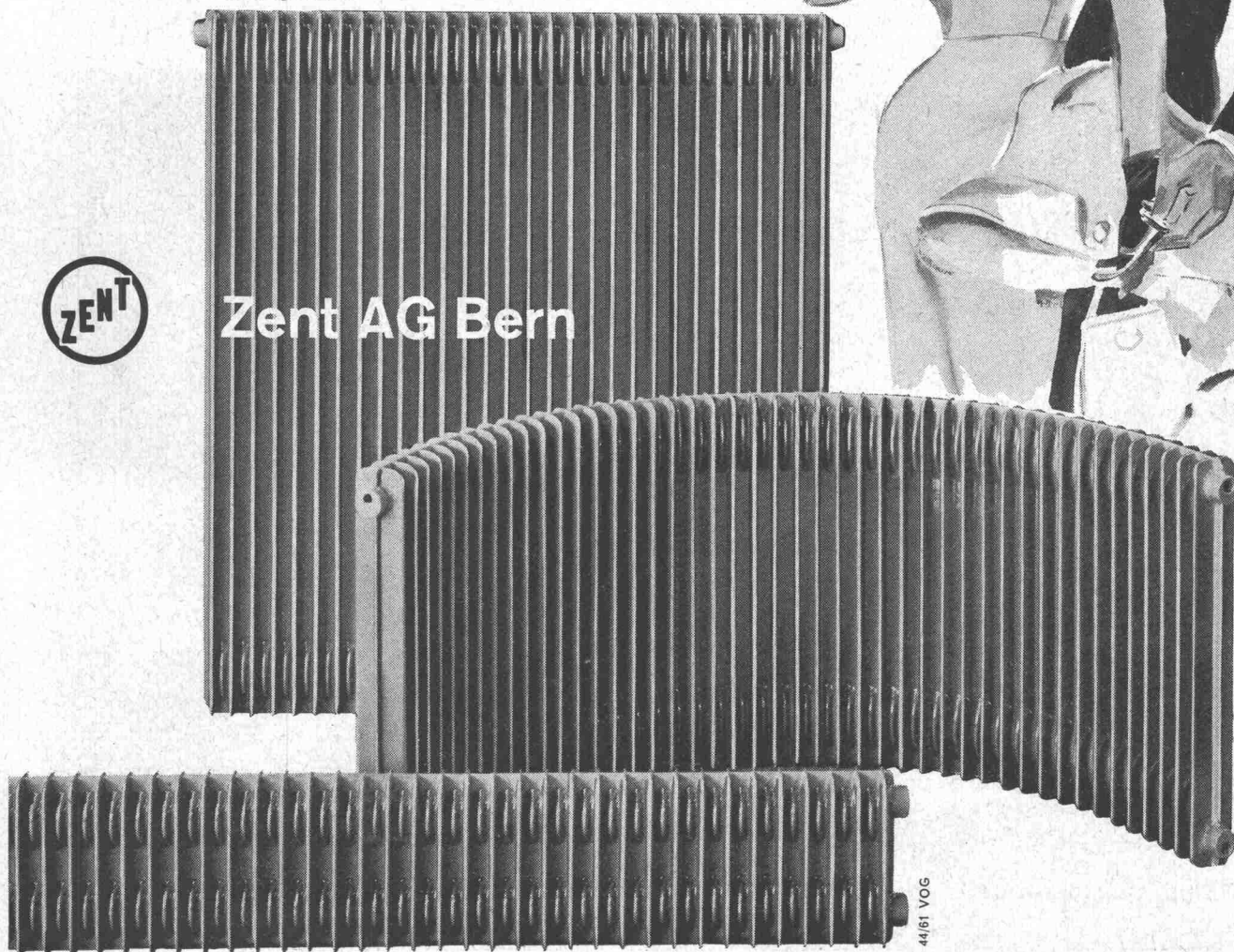
Stahlbau  
Waggonbau  
Kessel- und Apparatebau

## Der Gegenwart voraus!

ZENT baut seit jeher moderne, den neuesten technischen Errungenschaften entsprechende Erzeugnisse für den Heizungsbedarf, die alle innenarchitektonischen Gestaltungswünsche und zweckgebundenen Erfordernisse erfüllen. So, wie sich seit vielen Jahren der Zent-Lamella-Stahlradiator in aller Welt bewährt, so stellt auch die Zent-Frenger-Deckenstrahlungsheizung mit Schallschluck eine moderne und leistungsstarke, dem neuesten Stand der Forschung entsprechende Lösung der Wärmeübertragung dar. Auf Zent-Fabrikate können Sie sich verlassen... sie ermöglichen Ihnen, Ihr Heizungsproblem modern und technisch einwandfrei zu lösen. Offerten und Projekte durch jede zuverlässige Heizungsfirma.



Zent AG Bern



44/61 VOG





## PIAB Dynamometer



Typen von 0—130 kg  
und 0—50 000 kg

- Genau
- Unverwüßlich
- Narrensicher
- Kleinste Abmessungen
- Geringes Gewicht
- Gesichert gegen plötzliche Entlastungen

Zum Kontrollieren, Prüfen oder Messen von mechanischen Spannungen aller Art. Zur ständigen Ueberwachung der Belastung an Kranen, Seilzügen usw. Zum Wägen überall dort, wo geeichte Geräte nicht benötigt werden. Zum Feststellen der Zugkraft an Motorfahrzeugen, Booten usw.

Lieferbar mit:  
grosser Skala für Fernablesung  
Fernablese-Instrument, das getrennt vom Dynamometer montiert wird oder gekuppelt mit optischem oder akustischem Höchstlast-Signal mit Höchstlast-Schalter usw.

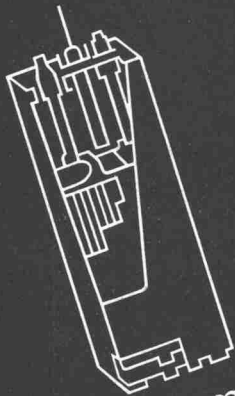
*Walter Meier* WERKZEUGMASCHINEN *Zürich*

Mühlebachstrasse 11-15

Tel. (051) 34 54 00

# OERLIKON—PAM

die neue stationäre Röhrenplatten-Batterie  
im Operationssaal



Accumulatoren-Fabrik Oerlikon Zürich 50

Wir senden Ihnen gerne Prospekte und technische Unterlagen



stahl

hoch

bau

ES

Ernst  
Scheer AG

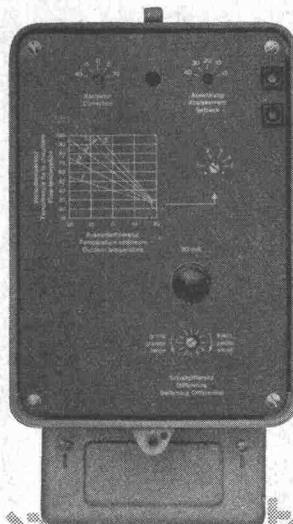
Herisau

Ing.-Büro

Tel. 071  
5 19 92

# Equitherm

Vollautom. Heizungsregleinrichtungen



Der einfache Heizungsregler «Equitherm-Junior», mit Transistorverstärker, wird vor allem in kleinen bis mittleren Heizanlagen verwendet

Zwei Ausführungen sind lieferbar:

**Typ ERTO 1**  
als Zweipunkt-Regler in Ölf Feuerungsanlagen,

**Typ ERTJ 1**  
als Zweilauf-Regler in Heizanlagen mit langsam laufendem Ventil

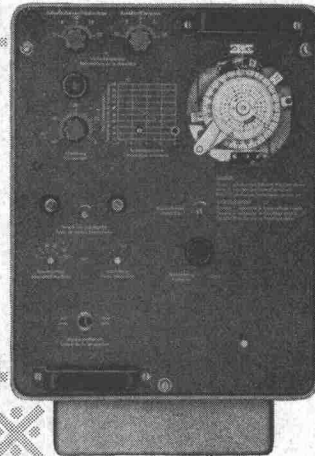
Katalog D2a

Mit Hilfe des übersichtlichen Zeigerdiagramms kann jede Equitherm-Anlage dem gewünschten Heizplan angepasst werden

Unsere Heizungsregler ermöglichen gleichmässige Raumtemperaturen und eine Reduktion der Brennstoffkosten um 15-20%

Im elektronischen, hochempfindlichen Heizungsregler «Equitherm» sind Schaltuhr und Wählschalter eingebaut. Die Einrichtung für Zweipunkt- oder stetige Regelung eignet sich für Heizanlagen jeder Grösse

Katalog D2a

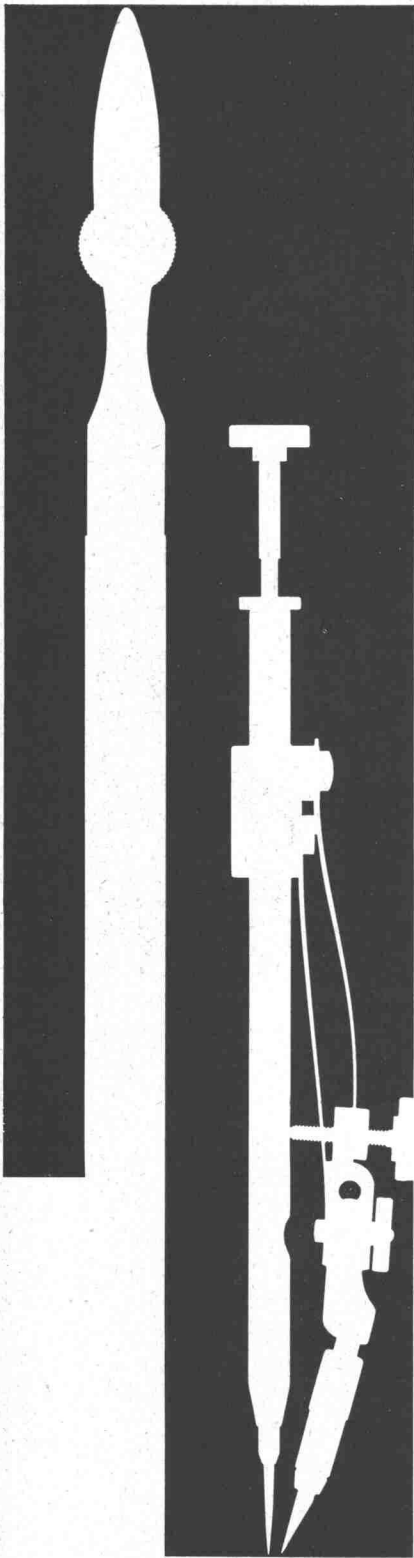


# SAUTER

Fabrik elektrischer Apparate Basel/Schweiz

Technische Büros:	Zürich	Tel. (051) 24 16 98
	Bern	Tel. (031) 3 31 55
	St. Gallen	Tel. (071) 22 74 94
	Genève	Tel. (022) 24 42 48
	Lausanne	Tel. (021) 24 30 33

I 128



## Kern Reisszeug-Neuheiten

Formschöne, praktische Metalletuis für die meisten hartverchromten Präzisionsreisszeuge.

Handreissfedern mit Hartmetallspitzen, praktisch abnützungsfrei auch auf Kunststoff-Folien.

Kern & Co. A.G. Aarau

## Unser Beitrag zur Baukostensenkung



Dass wir moderne Aufzüge in höchster Vollendung zu bauen verstehen, wissen Sie, wissen wir, weiss die Welt. Die technische Perfektion unserer Anlagen stellt aber nur ein Glied in der Schlieren-Erfolgskette dar. Von ebenso grosser Bedeutung ist die Tatsache, dass unsere Ingenieure keine Scheuklappen tragen. Sie sehen im Aufzug nicht nur ein technisches Problem, das sich auf dem Reissbrett lösen lässt. Sie betrachten dieses Transport-

mittel vielmehr als funktionellen Bestandteil eines Ganzen, als Organ, das kein selbständiges, abgekapseltes Leben führen kann und darf. Diese Auffassung, verbunden mit dem Bestreben, unseren Fortschritt teilhaben zu lassen, dass sich ihm eine in Franken und Rappen erfassbare Einsparung offenbart, hat zum Schlieren ECONOM-Aufzug geführt.

Der ECONOM-Aufzug ist ein Serie-Fabrikat mit dem Stempel der Einzelanfertigung. In allen Teilen genormt und vorgefertigt, repräsentiert dieser Lift den letzten Stand der technischen Entwicklung. Zugleich vereinigt er alles in

sich, was im Aufzugsbau längst als tausendfach bewährt gilt. Die Herstellung in Serien erlaubt nicht nur kürzeste Lieferfristen; sie wirkt sich vor allem in der Preisgestaltung äusserst günstig aus!

**Zeitgemässe Rationalisierung bei uns, starke Vereinfachung und Zeitgewinn in der Planungsarbeit des Architekten, Einsparung teurer Lohn- und Materialkosten auf dem Bauplatz: kurze und minimale Belastung Ihres Baukredits – das ist der Beitrag einer fortschrittlichen Aufzügefabrik zur Baukostensenkung!**

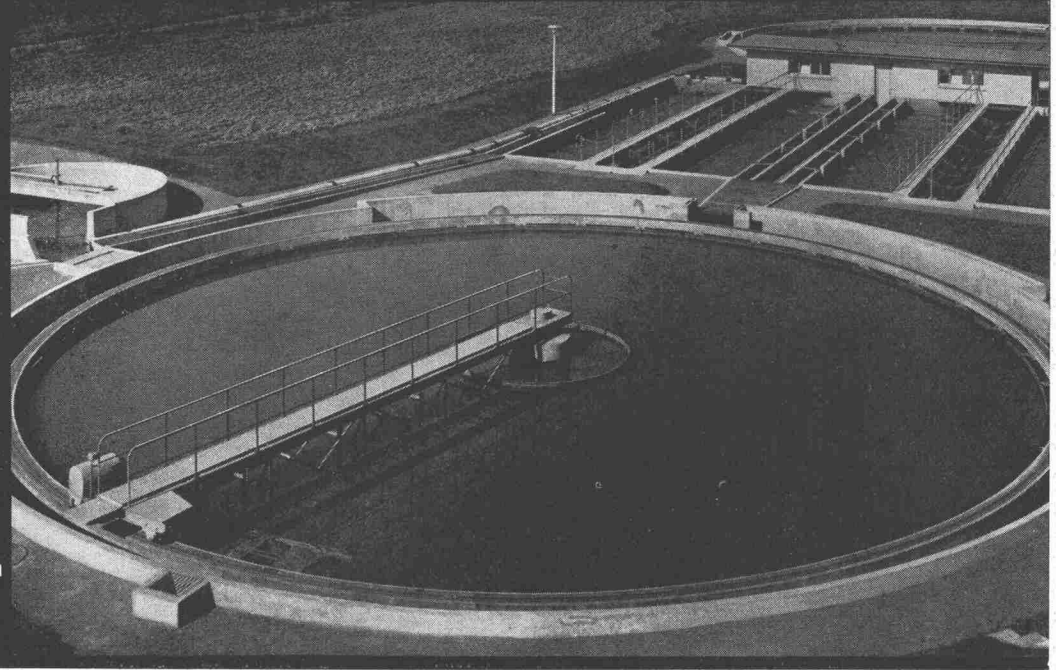
Verlangen Sie unsere ausführliche Dokumentation über den ECONOM-Aufzug.

# Schlieren

# WARTMANN

## Kläranlagen

Lizenz  
Dorr - Oliver

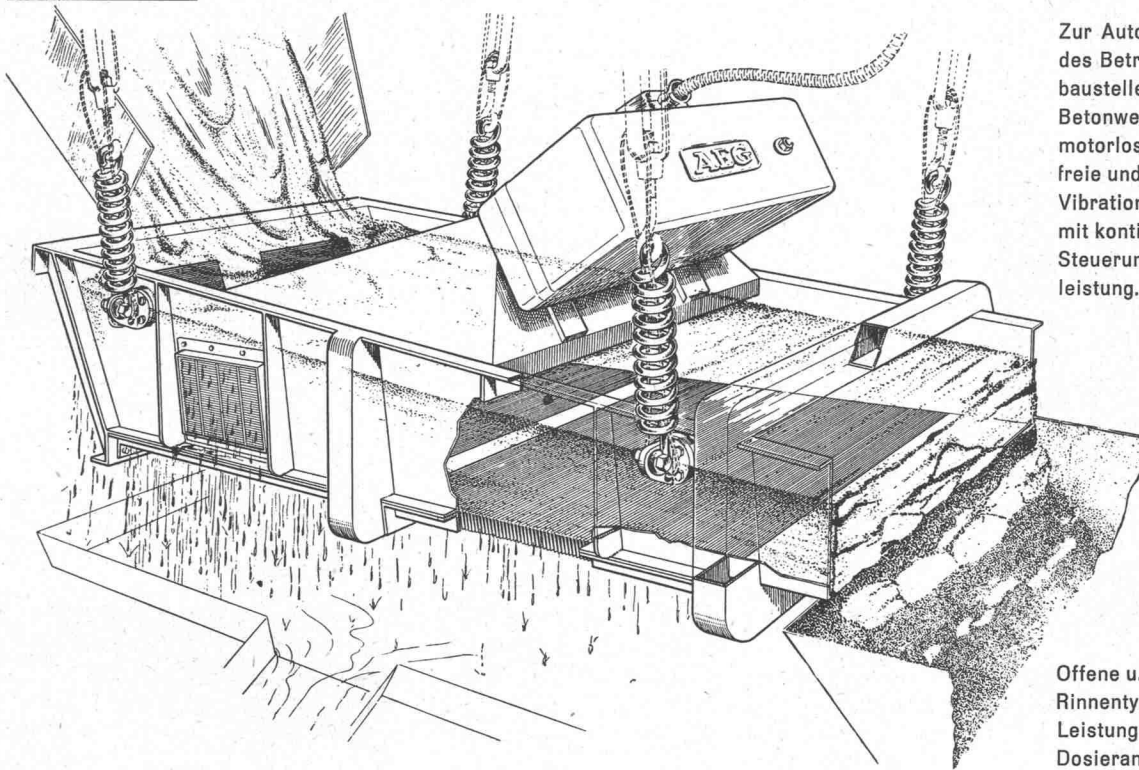


Wartmann & Cie. Zürich  
Limmatplatz 7

Stahlbau und Kesselschmiede  
BRUGG Oberbipp

# AEG

## Elektromagnetische Förderrinnen und Entwässerungssiebe



Zur Automatisierung  
des Betriebes auf Gross-  
baustellen, in Kies- und  
Betonwerken durch  
motorlose, wartungs-  
freie und verschleissfeste  
Vibrationsfördergeräte  
mit kontinuierlicher  
Steuerung der Förder-  
leistung.

Offene u. geschlossene  
Rinntypen für grossen  
Leistungsbereich.  
Dosieranlagen.

# ELEKTRON AG

Zürich 27, Seestrasse 31, Telefon (051) 25 59 10

# Gut isoliert **besser** gebaut



Je besser die Isolation, umso geringer die Heizkosten. Die Ersparnisse an Heizkosten machen im Laufe der Jahre oft ein Vielfaches dessen aus, was eine gut isolierende Decke mehr kostet. Mit BAUKORK-Isolierdecken – K-Werte zwischen 0,58 und 0,68 – bauen Sie bei Wegfall von Gefällsbeton etc. sogar noch billiger!

Fragen Sie die Spezialisten mit grosser, praktischer Erfahrung.

## BAUKORK AG.

Verkaufsbüro Zürich, Seestrasse 247

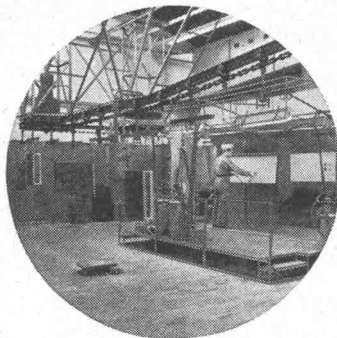
Telephon 051 / 45 70 20 – Werk in Steinhausen/Zug



Verlangen Sie Unterlagen oder den Besuch unseres Vertreters.

## OEHLER AARAU

Eisen- und Stahlwerke Oehler & Co. AG.  
Telephon (064) 2 25 22



Transporte ohne zweckmässige Fördermittel sind zu teuer!



Zum Transportieren gehört auch das Heben und Senken der Lasten sowie das Stapeln. Ueberall, wo Hilfskräfte diese Arbeiten besorgen, macht sich der Einsatz zweckmässiger Fördermittel innert kurzer Zeit bezahlt.

Die Oehler-Werke verfügen über ein umfassendes Programm moderner innerbetrieblicher Transportmittel und stellen Ihnen ihre reiche Erfahrung auf diesem Gebiet gerne unverbindlich zur Verfügung.



## hydroflex Hydraulik-Schläuche

Unsere Hydraulik-Schläuche erschliessen der modernen Technik neue Möglichkeiten. Höchste Drücke können vom Druckerzeuger zu den hydraulischen Werkzeugen übertragen werden.

Die Hydroflex-Schläuche sind mit Spezial-Einlagen, hochwertigsten Stahlgeflechten und aus synthetischem Kautschuk aufgebaut. Atmungs-festigkeit und Widerstand gegen höchste Drücke. Lieferbar in abgepassten Längen, mit montierten aufgeschraubten Anschlussarmaturen.

AP  
Z

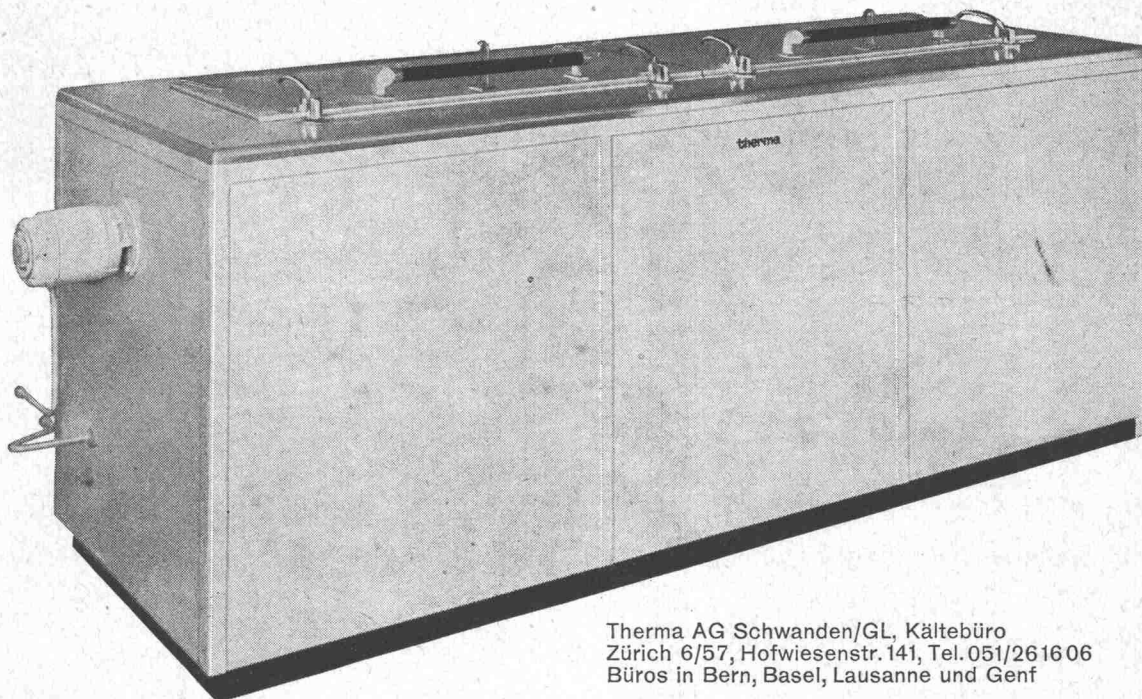
**Angst & Pfister A/G.**

Zürich, Stampfenbachstrasse 144, Tel. (051) 26 97 01  
 Filiale Genf: 52, rue des Bains, Tel. (022) 24 73 62  
 Mailand: 14, Via F. Aporti, Tel. 21 12 41

## Therma-Tiefkühlanlagen

für die Prüfung von Beton-, Tonwaren- und Keramik-Körpern und Baumaterialien aller Art bei konstanten Tieftemperaturen, Wechseltemperatur-Truhen mit automatischer Steuerung für eine komplette Abkühl- und Aufwärm-Versuchsreihe,

Versuchskühlschränke, Versuchsapparate und -anlagen für Temperaturen bis  $-85^{\circ}\text{C}$  für alle Industrien. Verlangen Sie bitte unsere Dokumentationen. Beratende Therma-Kälteingenieure stehen jederzeit zu Ihrer Verfügung.



Therma AG Schwanden/GL, Kältebüro  
 Zürich 6/57, Hofwiesenstr. 141, Tel. 051/26 16 06  
 Büros in Bern, Basel, Lausanne und Genf

**therma**

## **+GF+** Löt fittings

für weiche und harte Kupfer-  
röhren. Die genaue Bearbeitung  
der **+GF+** Löt fittings erlaubt eine  
zuverlässige Kapillarlötung in  
jeder Lage. Der glatte Durch-  
gang vermindert den Druckver-  
lust und die Geräuschbildung in  
den Leitungen. Grosse Kombi-  
nationsmöglichkeiten entspre-  
chend der im schweiz. Installa-  
tionsfach üblichen mm-Reihe.

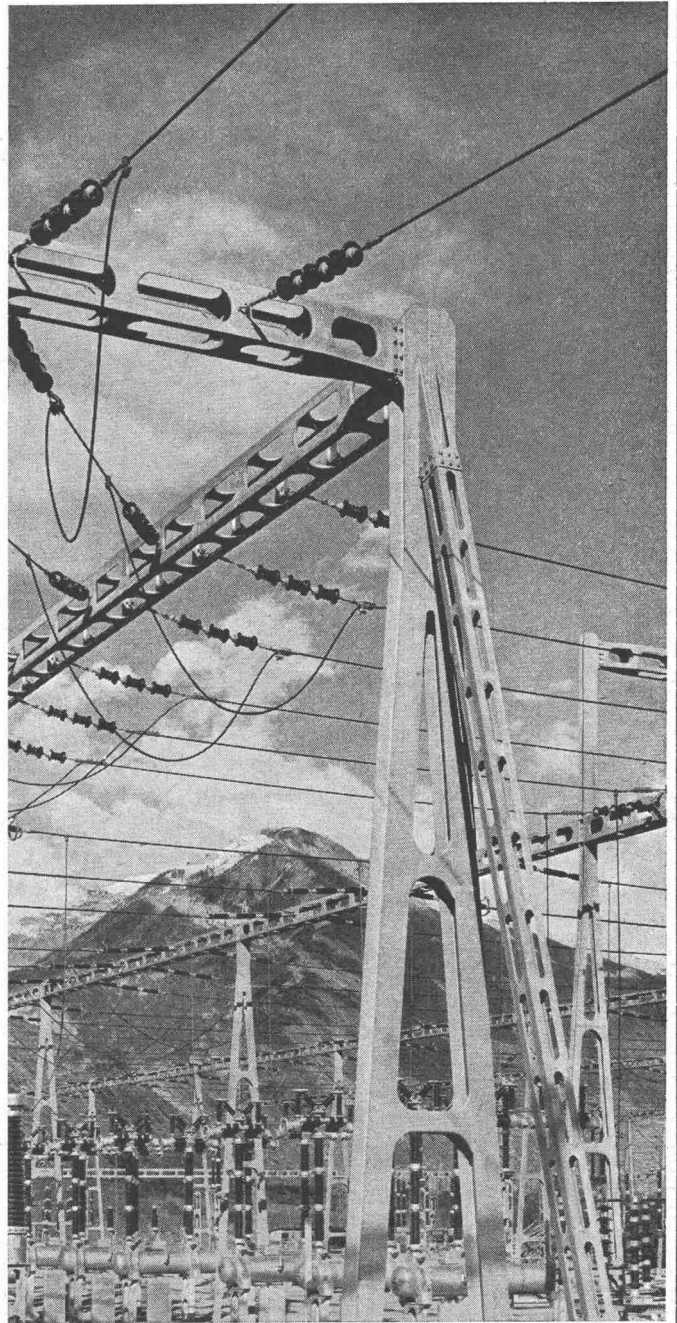
# **+GF+**

**Georg Fischer Aktiengesellschaft, Schaffhausen**

Telephon : (053) 5 60 31 / 5 70 31

Fi 464/1

# **GIOVANOLA**



Charpente métallique du poste de couplage 220 kV de Chamoson

## **CHARPENTES MÉTALLIQUES EN TOUS GENRES**

Ponts-routes, ponts de chemins de fer, charpentes pour  
bâtiments industriels ou locatifs, pylônes pour lignes  
électriques, téléphériques ou antennes de radio, tours  
d'éclairage, marquises de gares.

**GIOVANOLA FRÈRES S.A.**  
**MONTHEY-SUISSE**