

Objektyp: **Advertising**

Zeitschrift: **Schweizerische Bauzeitung**

Band (Jahr): **79 (1961)**

Heft 38

PDF erstellt am: **06.08.2024**

### **Nutzungsbedingungen**

Die ETH-Bibliothek ist Anbieterin der digitalisierten Zeitschriften. Sie besitzt keine Urheberrechte an den Inhalten der Zeitschriften. Die Rechte liegen in der Regel bei den Herausgebern.

Die auf der Plattform e-periodica veröffentlichten Dokumente stehen für nicht-kommerzielle Zwecke in Lehre und Forschung sowie für die private Nutzung frei zur Verfügung. Einzelne Dateien oder Ausdrucke aus diesem Angebot können zusammen mit diesen Nutzungsbedingungen und den korrekten Herkunftsbezeichnungen weitergegeben werden.

Das Veröffentlichen von Bildern in Print- und Online-Publikationen ist nur mit vorheriger Genehmigung der Rechteinhaber erlaubt. Die systematische Speicherung von Teilen des elektronischen Angebots auf anderen Servern bedarf ebenfalls des schriftlichen Einverständnisses der Rechteinhaber.

### **Haftungsausschluss**

Alle Angaben erfolgen ohne Gewähr für Vollständigkeit oder Richtigkeit. Es wird keine Haftung übernommen für Schäden durch die Verwendung von Informationen aus diesem Online-Angebot oder durch das Fehlen von Informationen. Dies gilt auch für Inhalte Dritter, die über dieses Angebot zugänglich sind.

# SCHWEIZERISCHE BAUZEITUNG

WOCHENSCHRIFT FÜR ARCHITEKTUR / INGENIEURWESEN / MASCHINENTECHNIK

REVUE POLYTECHNIQUE SUISSE

ORGAN DES S. I. A. SCHWEIZERISCHER INGENIEUR- UND ARCHITEKTEN-VEREIN  
UND DER G. E. P. GESELLSCHAFT EHEMAL. STUDIERENDER DER EIDG. TECHN. HOCHSCHULE  
GEGRÜNDET 1883 VON ING. A. WALDNER / HERAUSGEGEBEN VON ING. W. JEGHER

*Gebauer*  
für alle Aufzüge

A. K. GEBAUER & CIE. ZÜRICH 36 TELEPHON 33 21 65

Glasdachbau

unsere Spezialität seit 1907

JAKOB SCHERRER SÖHNE

# Glasdächer

Zürich 2/59 Allmendstrasse 7

Tel. 051/25 79 80

Patentanwälte

**E. BLUM & Co., ZÜRICH**

Gegründet 1878 Telephon 251633

Bahnhofstrasse 31

Anmeldung von Erfindungen

Fabrik- und Handelsmarken

Gutachten, Prozessberatung

# Durisol

BAUPLATTEN ohne und mit ARMIERUNG für ISOLIERUNG  
AUSFACHUNG, DECKEN- und FLACHDACHKONSTRUKTIONEN  
grossflächige DECKENHOURDIS, HOHLBLOCKMAUERSTEINE

**DURISOL AG. FÜR LEICHTBAUSTOFFE DIETIKON • TEL. 88 69 81**

## Verlag

W. Jegher & A. Ostertag, Dianastrasse 5,  
Zürich 2 / Tel. 23 45 07 / Postcheck VIII 6110

Bürozeiten: Montag bis Freitag 7—12 Uhr  
und 13.45—17.30 Uhr. Samstags geschlossen.

Postadresse:

Schweiz. Bauzeitung, Postfach Zürich 39

## Anzeigenverwaltung

Mosse-Annoncen AG., Zürich, Limmat-  
quai 94 / Tel. 24 26 00 / Postcheck VIII 1027

## INHALT

Wettbewerb für den Neubau des  
Stadttheaters Zürich . . . . . 655\*

Tragfähigkeitsvergleiche zwischen ge-  
rammten und gebohrten Ortpfählen.  
Von F. Andres . . . . . 664\*

Einweihung der Bergellerwerke. Von  
R. Heierli . . . . . 666

Versuche zur Verschiffung von Erd-  
gas . . . . . 666

## Nekrologe

A. Esselborn. E. Dünner. H. Tanner.  
P. Hauser . . . . . 667\*  
A. Lüchinger. L. Villard . . . . . 668

## Mitteilungen

Neuere Untersuchungen über das  
Verhalten von Pfählen. Schweiz. Ver-  
ein von Gas- und Wasserfachmän-  
nern. Persönliches . . . . . 668

## Buchbesprechungen

A short History of Technology. Von  
T. K. Derry und Trevor I. Williams  
The Corps of Engineers: Troops and  
Equipment. By B. D. Coll, J. E.  
Keith and H. H. Rosenthal. Bere-  
chnung von Maschinen- und Turbinen-  
fundamenten. Schwingungen im Bau-  
und Verkehrswesen. Von A. Major.  
Schweiz. Unfallverhütungs- und Ar-  
beitshygiene-Kalender 1962. Neuer-  
scheinungen . . . . . 669

## Wettbewerbe

Schulhaus Stettbach in Zürich-  
Schwamendingen. Kath. Kirchenan-  
lage in Meggen . . . . . 669

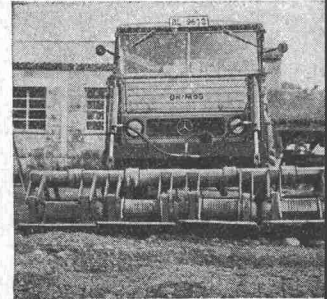
## Mitteilungen aus der G. E. P.

Groupement Lyonnais . . . . . 670

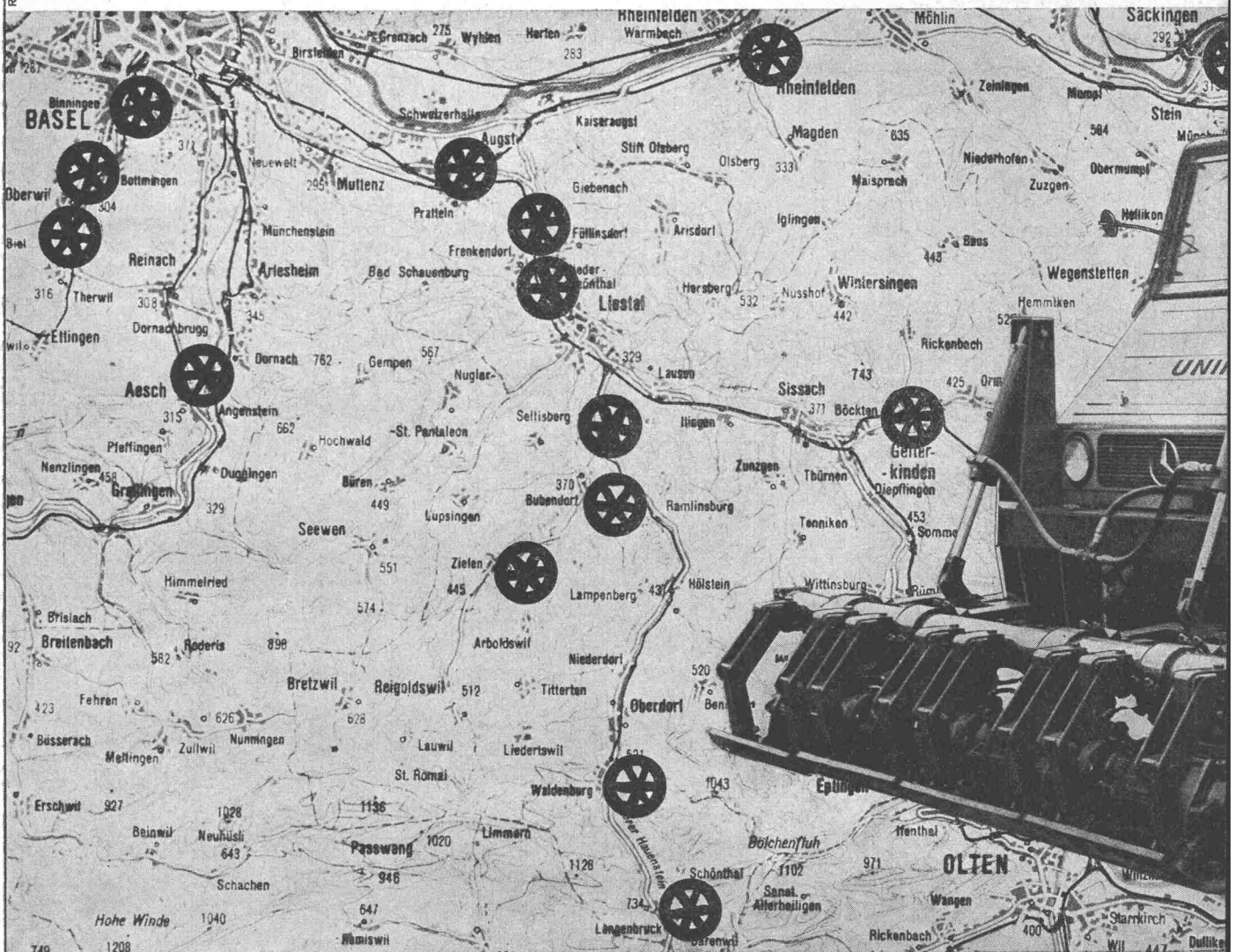
## Ankündigungen

Technikum Burgdorf. Bauen mit  
Kunststoffen. Nordostschweiz. Ver-  
band für Schifffahrt Rhein—Boden-  
see. Weiterbildungskurs für höhere  
Mathematik. Schweiz. Verein für  
Schweisstechnik. Stadtverkehr und  
Stadtplanung. The Building Exhibi-  
tion, Olympia, London, 1961. Be-  
triebssicherheit und Qualitätsüber-  
wachung. Vortragskalender . . . . . 670

# Der «fliegende»



Riz & Porta



Reproduktion bew. Eidg. Landestopographie 30.1.61



Dieser Ausschnitt zeigt, wo die Bauunternehmung Zieg AG Liestal ihren Brigel letztes Sommer eingesetzt hat. Heutzutage hebt besonders die Geschwindigkeit hervor, mit der das Gerät von einer Baustelle zur andern gebracht werden kann. Es ist manchmal am gleichen Tag zwei-, dreimal verschoben worden.

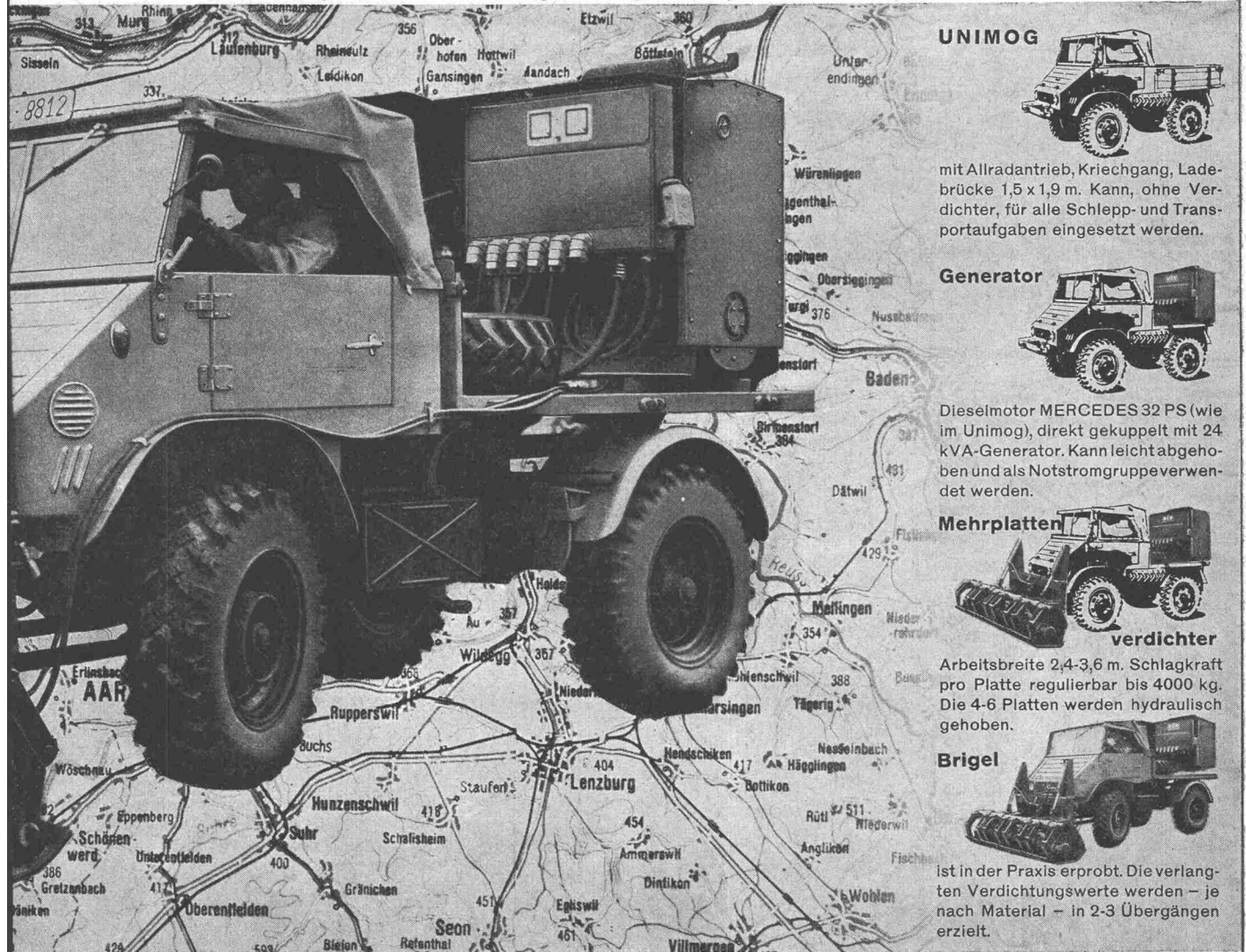


# Brigel Mehrplattenverdichter auf UNIMOG

# neu

Der BRIGEL auf Unimog ist wirtschaftlich. Sein Einsatz rentiert sich nicht nur auf Grossbaustellen. Er «fliegt» am gleichen Tage auf zwei, drei verschiedene Baustellen, gelangt auf abgelegene Waldwege, kommt dort noch durch, wo kein Tiefgangswagen mehr hinfährt. Grosse und kleine Einsätze wechseln ab und amortisieren das Gerät in kurzer Zeit. Wenn aber einmal gar keine Verdichtungsarbeit vorhanden ist, sind Verdichter und Generator in einer halben Stunde abgehängt, und der Unimog verdient sein Geld als Transportfahrzeug.

Der BRIGEL auf Unimog ist im Baugelände sehr beweglich, weil er sich, mit Allradantrieb und Kriechgang, überall herausarbeitet. Die Dislokation ist denkbar einfach: kein Tiefgangswagen, keine Wartezeiten, keine Transportbeschränkungen wegen zu grosser Breite.



### UNIMOG



mit Allradantrieb, Kriechgang, Ladebrücke 1,5 x 1,9 m. Kann, ohne Verdichter, für alle Schlepp- und Transportaufgaben eingesetzt werden.

### Generator



Dieselmotor MERCEDES 32 PS (wie im Unimog), direkt gekuppelt mit 24 kVA-Generator. Kann leicht abgehoben und als Notstromgruppe verwendet werden.

### Mehrplattenverdichter



Arbeitsbreite 2,4-3,6 m. Schlagkraft pro Platte regulierbar bis 4000 kg. Die 4-6 Platten werden hydraulisch gehoben.

### Brigel



Ist in der Praxis erprobt. Die verlangten Verdichtungswerte werden – je nach Material – in 2-3 Übergängen erzielt.

Die Voraussetzungen für die Rentabilität dieses neuartigen Gerätes sind in unseren schweizerischen Verhältnissen erfüllt. Sein Preis ist – an sich und im Vergleich – günstig. Lassen Sie sich bitte über die vielen Möglichkeiten orientieren.

# Robert Aebi AG

Robert Aebi AG  
Uraniastrasse 31-33, Zürich 051/231750



Rex Paver 34-E Doppeltrommelmischer

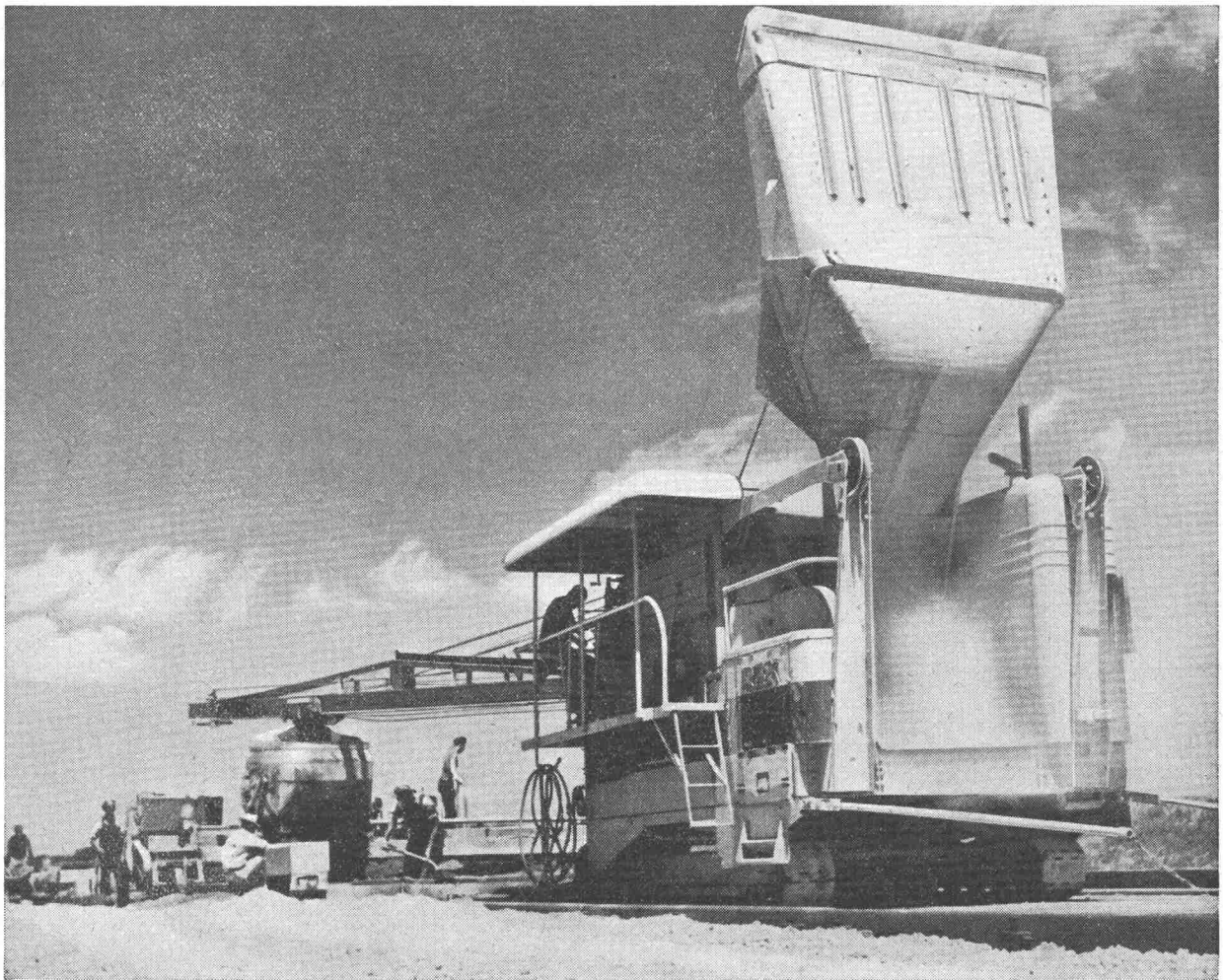
# Rex

mit CK  
zum  
Erfolg



Die selbstfahrende, vollautomatische Beton-Aufbereitungs- und Verteilanlage, die aus dem modernen Baubetrieb nicht mehr wegzudenken ist! Mischkapazität 1 m<sup>3</sup> pro Trommel, Beton von der ersten zur zweiten Trommel durchlaufend (Vor- und Nachmischung). 1 m<sup>3</sup> Fertigbeton ca. alle 3 Minuten! Automatische Mischkontrolle, hydraulisch gesteuert. 380 lt Wassertank. 10,7 m langer Ausleger für genaue Verteilung des Fertigbetons.  
Charles Keller Wallisellen, Tel. 051/93 39 33

fischer corso



**Charles Keller Baumaschinen**

# BETONPLAST-K

Zusatzmittel zur Verbesserung von Massenbeton  
Konstruktions- und Sichtbeton mit nur 0,15%

Die Eigenschaften eines guten Betons lassen sich in folgenden Punkten zusammenfassen:

1. gute Verarbeitbarkeit
2. hohe Festigkeit, d. h. möglichst niedriger Wasserzementfaktor
3. gute Dichtigkeit

Diese Anforderungen liessen sich aber bisher ausser bei sehr hohem Zementgehalt nicht gleichzeitig erfüllen. Ein Beton mit guten Festigkeitseigenschaften lässt sich durch Verwendung grosskörniger Zuschläge herstellen, ist aber in der Verarbeitung sehr sperrig, ein leicht verarbeitbarer Beton dagegen mit höherem Sandgehalt benötigt mehr Anmachwasser und hat demzufolge geringere Festigkeit.

Die Mängel des normalen Betons sind allgemein auf einen

## Ueberschuss an Anmachwasser

zurückzuführen. Dies bewirkt verringerte Festigkeiten – verminderte Dichtigkeit – erhöhte Entmischbarkeit.

Die Ursache dieser Verschlechterung des Betons liegt in der Ausflockung des Zementes im Anmachwasser. Dadurch entsteht eine Scheidung zwischen Zement und Wasser, indem sich die Zementflocken in den Hohlräumen absetzen und Sedimente bilden, d. h. der Zementkitt ist nicht mehr gleichmässig im Betongefüge verteilt, und das Anmachwasser verdunstet unter Zurücklassung von Grobporen.

## Die Verbesserung durch BETONPLAST

wird herbeigeführt durch:

### Herabsetzung des Wassergehaltes

indem BETONPLAST eine Verminderung der Oberflächenspannung der Anmachflüssigkeit verursacht. Dies bewirkt weiter:

### Vermeidung von Flockenbildung der Zementteilchen

da BETONPLAST einen dispergierenden Einfluss auf den Zement ausübt, d. h. die Zementteilchen bleiben infolge ihrer gleichmässigen Verteilung in der Anmachflüssigkeit suspendiert.

**Vermeidung von Schlämmschichtbildung und Bildung von Trennungsfugen** und dadurch Vermeidung undichter Stellen mit wenig Festigkeit, die Ausgangspunkte zu weiteren Zerstörungen an Bauwerken darstellen.

**Erhöhung der Festigkeit** weil bei Verwendung von BETONPLAST der Wasserzusatz entsprechend vermindert wird.

Verlangen Sie Prospekte und Bauplatzberatung:

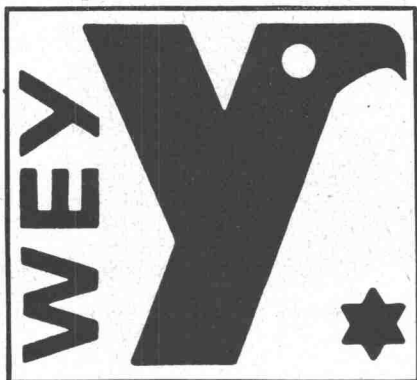
**WEY BAUSTOFF-CHEMIE AG ZÜRICH**

Ueberlandstrasse 14

Telephon (051) 48 11 42

Telex 53 308

- Qualitätsprodukte sind rationell



Bisheriges Sortiment:

Durolux-Standard  
3,5 mm  
kunststoffbeschichtete  
Holzfaser-  
Hartplatte

Durolux-Schieberplatte  
5 mm  
beidseitig  
kunststoffbeschichtete  
Holzfaser-Hartplatte

Durolux-Schieberplatte  
7 mm  
beidseitig  
kunststoffbeschichtete  
Holzfaser-Hartplatte

3,5 mm

5 mm

7 mm

# DUROLUX

**Jetzt neu dazu: Kunststoffplatte  
1,3 mm**

Durolux gibt es jetzt in vier verschiedenen Ausführungen. Und das Wichtigste: Alle sind in den 21 gleichen Dessins und Farben erhältlich, total also 84 Platten, die Sie beliebig kombinieren können.

Dank ihrer widerstandsfähigen, dekorativen Oberfläche haben Durolux-Platten im Möbel- und Innenausbau ein ideales Anwendungsgebiet. Die Kombinierbarkeit der verschiedenen Typen macht sie noch vorteilhafter.

Sollten Sie Durolux noch nicht kennen, so verlangen Sie bitte unsere vollständige Dokumentation. Lassen Sie sich über seine vielen Vorzüge durch Ihren Plattenlieferanten orientieren oder direkt durch uns:

Pavatex AG  
Zürich 2, Jenatschstrasse 4  
Telephon 051/23 76 76



## LIMA Raupenbagger Typ 25



**mit CK  
zum  
Erfolg**



LIMA Raupenbagger sind für härtesten Einsatz konstruiert, schnell, wirtschaftlich, einfach zu bedienen. Modelle von 600 bis 4600 l. Der hier im Einsatz stehende LIMA Typ 25 mit Druckluftsteuerung hat einen Löffelinhalt von 600 l und ist mit einem GM Dieselmotor von 69 PS ausgerüstet. Lieferbar mit Hoch-/Tieflöffel-, Dragline-, Greifer- und Kran-Ausrüstung. Kurzfristig ab Lager. Interessante Konditionen. Verlangen Sie ein unverbindliches Angebot. Charles Keller Wallisellen, Tel. 051/93 39 33

fischer corso



# Charles Keller Baumaschinen



**P&H**

## Universal-Bagger 155 A

ein bemerkenswerter Fortschritt im Baggerbau

**P&H 155 A - 400 Liter**  
**«Made in Europe»**  
 nach USA-Normen

- ★ unabhängige Antriebsorgane im Oelbad laufend
- ★ Kupplungen von aussen leicht zugänglich
- ★ Fahrwerk in Traktorenbauart mit Spannfederung
- ★ luftgekühlter Motor mit 4-Gang-Getriebe
- ★ Hydraulische Niederdrucksteuerung erlaubt das Arbeiten «mit Gefühl»
- ★ alle Ausrüstungen mit Manganstahl-Kübel; Tieflöffel kippbar

Alle Bewegungen, insbesondere Fahren, Schwenken und Heben können gleichzeitig und voneinander unabhängig ausgeführt werden. Der Zeitgewinn beim Verstellen des Baggers wirkt sich in einer grösseren Leistung aus.

Die Anwendung von hochfesten Baustählen, die vollständig geschlossene Konstruktion, sowie der rasche AMMANN-Ersatzteil- und Reparaturdienst bieten Gewähr für einen wirtschaftlichen und pausenlosen Betrieb.

Alleinvertretung für die Schweiz:

**ULRICH AMMANN**  
**Baumaschinen Langenthal**

Telephon 063 / 2 27 02

**Harnischfeger International Corporation GmbH**

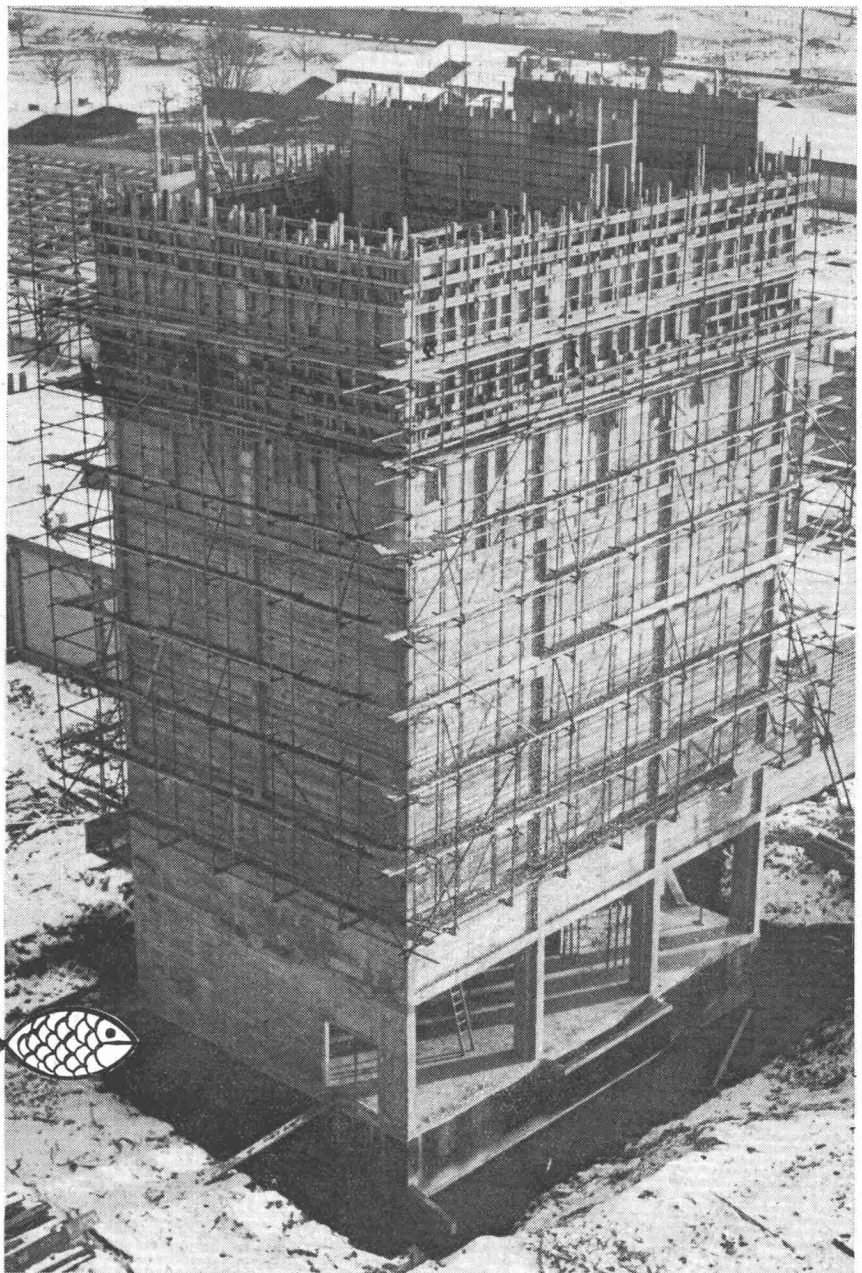
P & H Raupenbagger mit Kübelinhalt von 400-2670 l

**P&H**



# SPERRBARRA

für  
Sperrbeton



Hochwertiges Dichtungsmittel gegen Wasserdruck und aufsteigende Feuchtigkeit mit kombinierter Wirkung: wasserabweisend, porenstopfend, plastifizierend. SPERRBARRA rationalisiert den Bau von dichten Schwimmbädern, Kläranlagen, Schächten, Kanälen, Tiefgaragen und andern Bauwerken unter dem Grundwasserspiegel.

rh



**MEYNADIER + CIE AG**

Zürich Vulkanstr. 110 Tel. 051/52 2211 Bern Chur Lausanne Luzern

Rufen Sie ☎ 051 522 211  
Unsere Ingenieure stehen zur Verfügung



**Atlas Copco**

# im Stollenbau



## **Verkaufsprogramm :**

Borhämmer und Bohrausrüstungen  
Pickhämmer  
COROMANT-Gesteinsbohrer  
Stollenbagger  
Pneulademaschinen  
Bohrwagen  
Vertikal-Bohrgeräte „Bencher“  
Pressluftwinden  
Bohrerschleifmaschinen  
Bildhauerhämmer usw.

## **Atlas Copco bietet das umfassendste Druckluft-Programm**

Atlas Copco ist die bedeutendste Firma der Welt, die ausschliesslich auf die Entwicklung und Herstellung von Kompressoren und Druckluft-Ausrüstungen spezialisiert ist. Tochtergesellschaften und selbständige Vertretungen mit im Werk ausgebildetem Fachpersonal betreiben Verkauf und Service in über 90 Ländern aller Erdteile. Auf dieser Seite nennen wir einige Atlas-Copco-Ausrüstungen für den Stollenbau.

Verlangen Sie unsere Prospekte über ATLAS-COPCO-Kompressoren und -Druckluftwerkzeuge. Wirtschaftlich denkende Unternehmer in über 90 Ländern zählen auf das ATLAS-COPCO-Druckluftprogramm. Beratung, Verkauf und Service für die Schweiz:

**NOTZ**

Notz & Co. AG, Biel  
Abt. Atlas Copco  
Tel. 032 / 255 22

# Poclair<sup>hydraulisch</sup>



Unser Bild: Verladearbeiten im Strassenkoffer

Der wendige POCLAIN gewährleistet auf dieser engen Kantonsstrasse den Einbahnverkehr.



Riz à Porta

Der selbstfahrende hydraulische Bagger POCLAIN eignet sich für unsere engen Verhältnisse besonders gut. Er ist sehr wendig und von gedrängter Bauart. (Im öffentlichen Strassenverkehr wird er als «Arbeitsmaschine» zugelassen.)

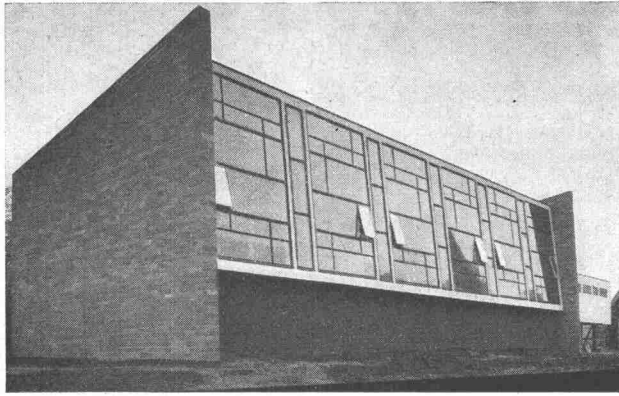
Ungelernte Arbeitskräfte können den POCLAIN in einigen Tagen präzise bedienen (nur 4 Arbeitshebel)... denn mit der vollhydraulischen Steuerung lässt sich leicht und genau arbeiten. Die 23 verschiedenen Ausrüstungen sind im Nu an- oder abgehängt.

Die Reisskraft des POCLAIN ist so gross, dass der Bagger auch auf Böden eingesetzt wird, die bisher schwerfälligen und weniger wirtschaftlichen Maschinen vorbehalten waren.

Dürfen wir Ihnen nähere Auskunft über diesen modernen Hydraulik-Bagger geben?

# Robert Aebi<sup>AG</sup>

Robert Aebi AG Zürich Uraniastrasse 31-33 Telefon 051/23 17 50



# Mipolam Kunststoff- Fenster

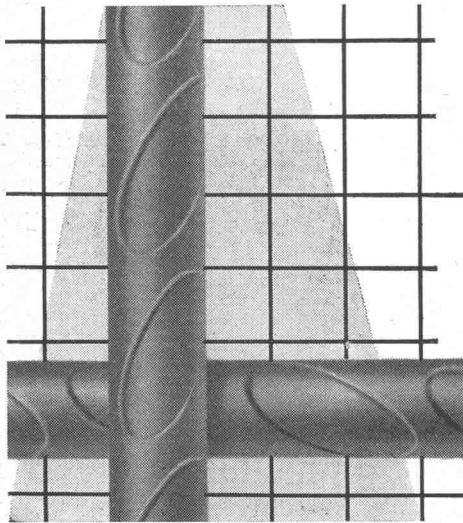
**Mipolam Kunststoff-Fenster VERWO** – die moderne Lösung für moderne Bauten. Seit Jahren bewährt und für repräsentatives Bauen begehrt. Die besonderen Vorteile:

- Grosse Stabilität
- keine Malerarbeit
- witterungsbeständig
- Verbundverglasung
- vorzügliche Abdichtung
- gute Wärme-Isolierung
- starke Schalldämpfung
- lichtechte Farben
- keine Unterhaltskosten
- leichte Reinigung.

**Mipolam Kunststoff-Fenster VERWO** – Kunststoffprofile von technisch und ästhetisch vollendeter Form, fugenlos über Vierkant-Stahlrohre gezogen. Für alle Flügeltypen, in verschiedenen Farben, Profilierungen und Dimensionen. Bitte Prospekt verlangen.

## VERWO

VERWO A.G. PFÄFFIKON SZ TELEFON 055 / 5 44 55



Die Profilierung der  
**PERFEKT** Stahldrahtnetze erhöht  
die maximale statische Haftfestigkeit gegenüber glatten Drähten  
um rund 300%

⊕ Patent und Auslandpatente

### EMIL HITZ

Fabrik für Drahtgeflechte

Zürich 3/45 Grubenstrasse 29 Telefon 051-33 25 50

Zweigbetrieb Basel

Obere Rebgasse 40 Telefon 061-32 45 92



## BFZ-DICHTUNGEN

Phenolfrei

+ PATENT +

für Zementrohre und Steinzeugleitungen, speziell Kanalisationen, Trinkwasserleitungen, Schmutzwasserkanäle, Sammelleitungen

Grösste Elastizität, absolute Dichtigkeit, säurebeständig

Verlangen Sie Referenzen und Prospekte

**AG. für chemisch-bautechnische Produkte**  
**Würenlos (Aargau)**

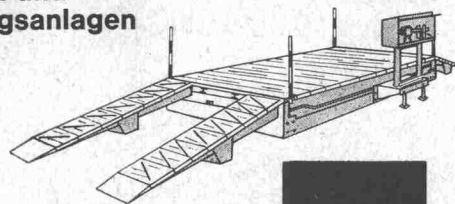
Telephon (056) 3 53 44



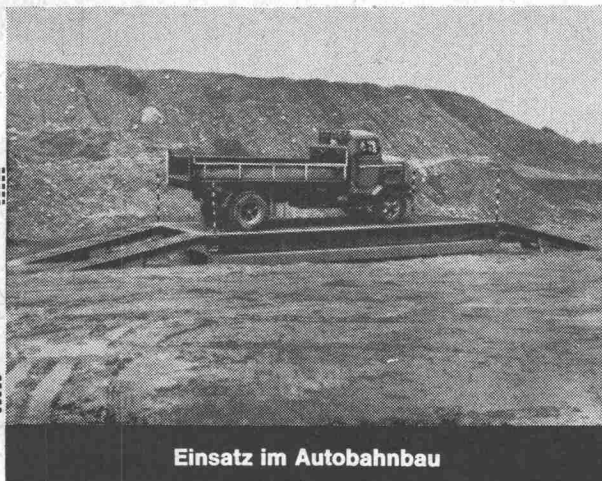
# TRAWAC

die eichfähige, transportable  
Camionwaage für Tiefbau,  
Strassenbau und  
Aufbereitungsanlagen

keine Fundamentgrube, nur Betonsockel  
einfach und rasch aufzustellen  
leicht zerlegbar für Transport und Lagerung  
verschiebbar ohne Demontage  
dank niedriger Einbauhöhe mit einfachem  
Fundament auch als stationäre Waage  
verwendbar



**GIROUD  
OLTEN**



Einsatz im Autobahnbau

Wägefähigkeit 20 000 kg  
Brückengrösse 6 x 2,6 m

Ab Lager lieferbar!

**GIROUD-OLMA AG OLTEN**

Maschinen- und Stahlbau  
Telefon (062) 5 40 17 / 5 33 31

Telegramme GIROLMA

## KX-Druckknopfschalter mit Steckdose Typ 12

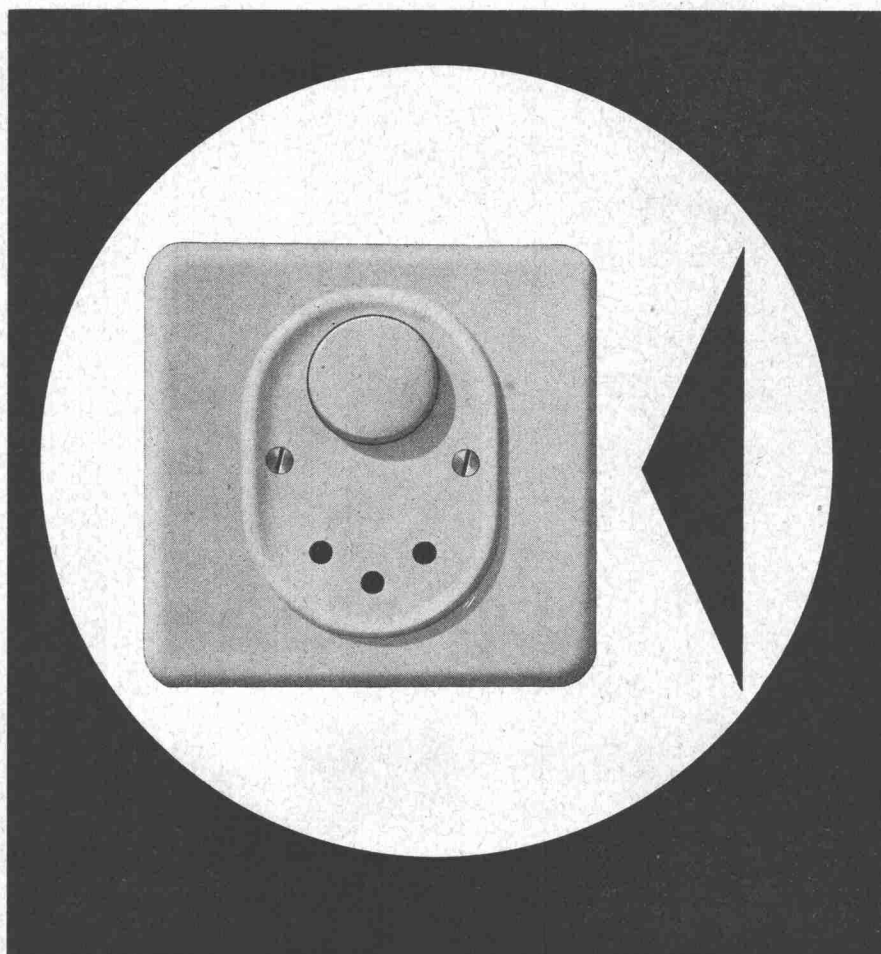
Wenn ein Unterputzschalter oder eine Unterputzsteckdose durch eine Zweierkombination zu ersetzen ist, braucht man nicht erst die Wand auszubrechen.

KX mit Steckdose ist nun auch als platzsparende «Einerkombination» erhältlich, die in jeden Einbaukasten Grösse I montiert werden kann.

Der Steckdosenteil wird normalerweise mit festmontierter Nullungsverbindung geliefert.

Wir senden Ihnen gerne den neuen Spezialprospekt und Muster.

Xamax AG Zürich 50-Oerlikon  
Telephon (051) 46 64 84

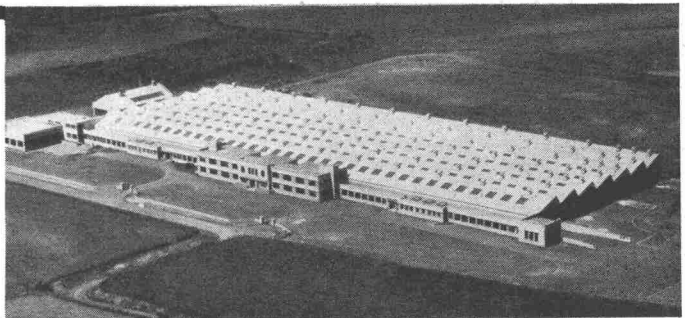


Für Fabriken mit Schräg- und Flachdächern die einfachste und günstigste Ventilationsart :



**WOODS-JET Strahl-Dachentlüfter** saugt schädliche Gase, Rauch, Dampf, staubige Luft oder überschüssige Wärme zwangsläufig, blitzschnell ab und schleudert die Abgase in einem vertikalen Strahl von hoher Geschwindigkeit in beträchtliche Höhe, so dass ein Zurückfallen kaum mehr möglich ist. WOODS-JET lässt sich auf Schräg- und Flachdächern einfach montieren. Absolute Betriebssicherheit!

- ★ Allwettergeschützter WOODS-Spezialventilator
- ★ geschweisster, feuerverzinkter Sockel
- ★ automatischer Verschluss, Lagerschmierung
- ★ Wetterschutz aus gepresster Glasfaser



Aus dem grossen Fabrikationsprogramm in WOODS-Dachventilatoren lässt sich für jeden Fall den richtigen Typauswählen.



Ausführliche Prospekte und Beratung durch:  
**A. WIDMER AG., Sihlfeldstr. 10, Zürich 3**  
 Tel. 051/33 99 32-34 67

## Reservepapierhalter sabez No. 2874

Einer der kleinen, aber so notwendigen Artikel, die uns im Alltag viel Ärger und Verdruss ersparen.

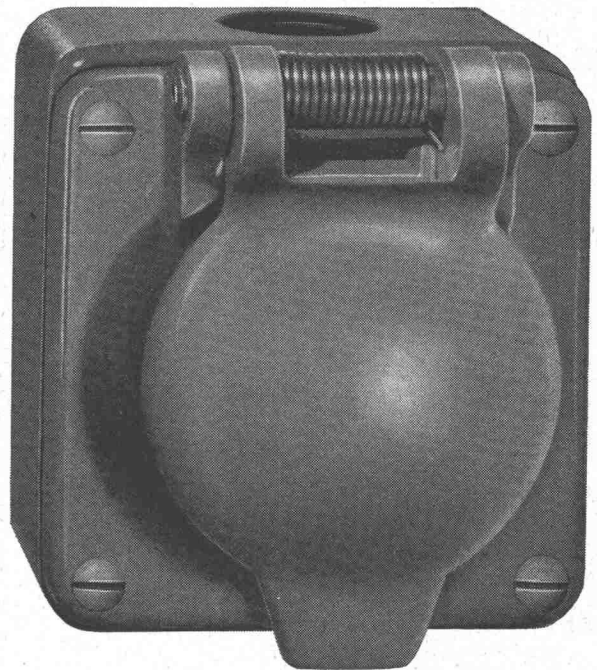
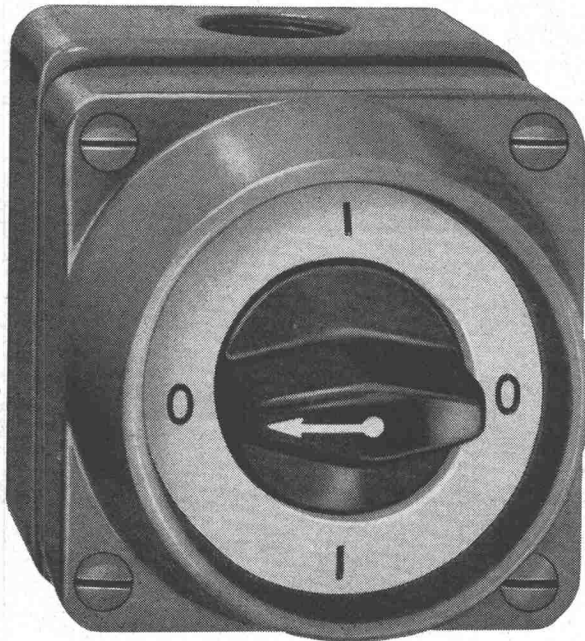
## Sanitär - Bedarf AG

Sanitäre Apparate und Armaturen  
 Zürich 8 Kreuzstrasse 54 Telefon 051/24 67 33



Drehschalter und Steckdose,  
in Leichtmetall,  
grau farbgelblich,  
für feuchte Räume

# Feller



**Adolf Feller AG Horgen**

Série 8600AG Grösse:75/82 mm

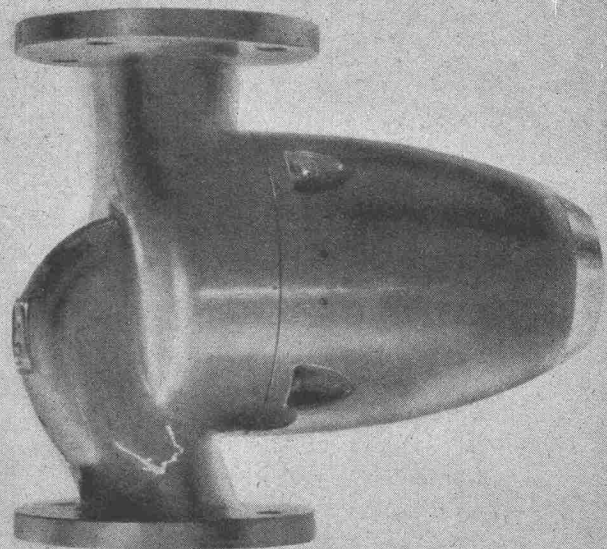
8203 AG Grösse:75/82 mm

## perfecta

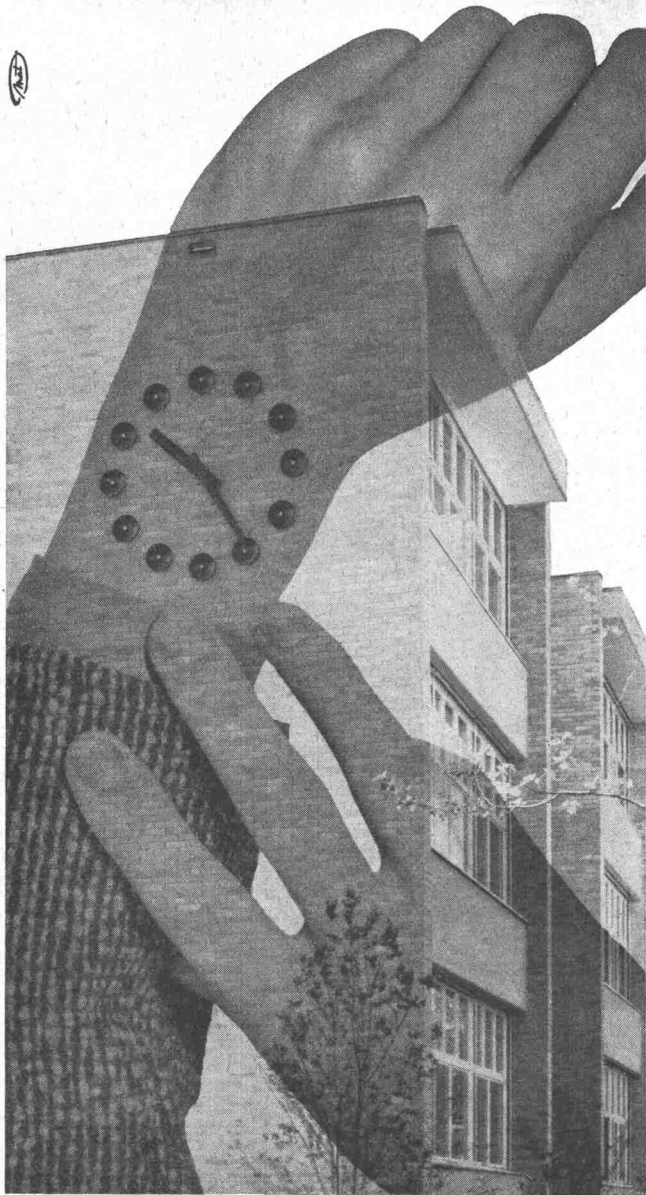
die weitestverbreitete stopfbüchlose Umwälzpumpe  
der Welt verbessert auch Ihre Heizung



K. Rütchi Pumpenbau Brugg Schweiz







## FAVAG zeigt mit der Genauigkeit eines Chronometers die Zeit an...

FAVAG  
100.06



in Bahnhöfen, Flughäfen, Schulen, Spitälern, Büros, Fabriken u. s. w. mittels ihrer hervorragenden Haupt- und Nebenuhren.

Dank einer hundertjährigen Erfahrung hat sich FAVAG auf diesem Gebiet Weltruf erworben.

Die FAVAG-Ingenieure beraten Sie gerne bei der Projektierung Ihrer Zeitmessanlagen.

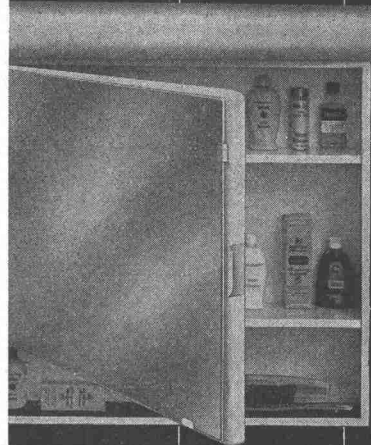
# FAVAG

100 JAHRE

FAVAG A.G.  
Neuchâtel - Schweiz

## Schneider Toilettenkasten

rostfrei



Bieten grossen Komfort und besseres Aussehen. Vereinfachen die Installationen.

Ersparen separate Anschaffung und Montage von Spiegel, Glastablar, Steckdosen und Beleuchtung.



Die preisgünstigen, rostfreien Schneider-Toilettenkasten bewähren sich seit Jahren.

Prospekte und Auskünfte durch:

W. Schneider + Co.

Metallwarenfabrik,  
Langnau-Zürich,  
Tel. 051/92 34 77




## IBA PLANING

le papier calque  
qui s'impose  
tant par sa haute  
transparence que  
par sa remarquable  
résistance  
à la déchirure

IBA Articles de Bureau S. A.

Bern, Optingenstr. 27, Tel. 8 27 55

# zeitgemäss bauen

solomatic Raff- und Rollstoren		
alu-color Aluminium- rollladen		
Jalousieladen		
Sonnenstoren		
Stoffrouleaux		
Holz- und Stahl- blechrollladen		
Roll- und Scherengitter		
Kipp- und Schwenktore		
		
Verdunkelungs- anlagen		
holoplast Trennwände		
	mit	
	<b>GRIESSER</b>	
Aadorf 052 4 71 12		
Basel 061 34 63 63		
Bern 031 2 26 42		
Genève 022 33 82 04		
Lausanne 021 26 18 40		
Lugano 091 3 44 31		
Luzern 041 2 72 42		
St. Gallen 071 23 14 76		
Zürich 051 23 73 98		

286

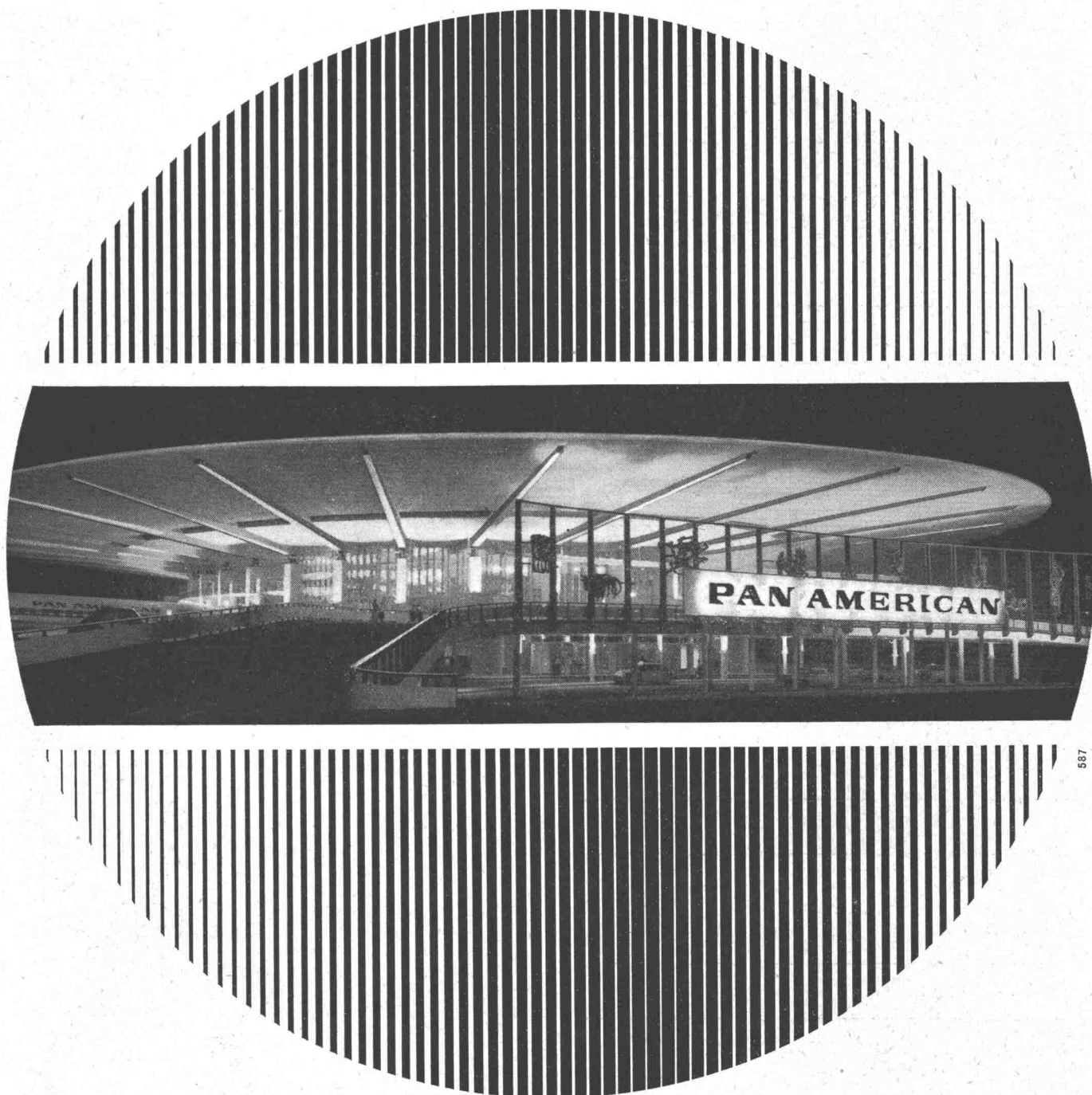


**Gusseiserne Druckröhren  
sind «anpassungsfähig»**

- dank elastischer  
Rohrverbindungen  
sind sie gegen kleinere  
Bodenbewegungen gefeit

**VON ROLL** Werk Choindex

# Klimatechnik für morgen: Luftschleiertüre



587

Eine geniale Schöpfung ist dieser «türlose Durchgang». Unsichtbar schließt der strömende Luftschleier jedes Gebäude gegen Durchzug ab und erleichtert dem Besucher den Eintritt durch freie, breite, türlose Eingänge. Wie elegant und bequem ist ein solcher «türloser» Durchgang. Gleichmäßig verteilt strömt die vorgewärmte Luft mit einer erträglichen Geschwindigkeit von oben nach unten und wird am Boden durch einen Rost abgesaugt.

Klimatisch abgeschlossen ist das Gebäude und trotzdem von erfreuender Offenheit.

Dieses Bild zeigt das Flughafengebäude der PAA im Flughafen Idlewild, New York, in welchem Sulzer die größte Luftschleiertüre der Welt – mit einer lichten Weite von 27 m – eingerichtet hat.

Gebrüder Sulzer, Aktiengesellschaft  
Winterthur, Schweiz  
Abteilung Heizung und Lüftung

**Freie Sicht ins Gebäude.**

**Offener Durchgang.**

**Wärmetechnisch besser  
als Türen.**

# SULZER