

Objektyp: **Advertising**

Zeitschrift: **Schweizerische Bauzeitung**

Band (Jahr): **79 (1961)**

Heft 39

PDF erstellt am: **06.08.2024**

### **Nutzungsbedingungen**

Die ETH-Bibliothek ist Anbieterin der digitalisierten Zeitschriften. Sie besitzt keine Urheberrechte an den Inhalten der Zeitschriften. Die Rechte liegen in der Regel bei den Herausgebern. Die auf der Plattform e-periodica veröffentlichten Dokumente stehen für nicht-kommerzielle Zwecke in Lehre und Forschung sowie für die private Nutzung frei zur Verfügung. Einzelne Dateien oder Ausdrucke aus diesem Angebot können zusammen mit diesen Nutzungsbedingungen und den korrekten Herkunftsbezeichnungen weitergegeben werden. Das Veröffentlichen von Bildern in Print- und Online-Publikationen ist nur mit vorheriger Genehmigung der Rechteinhaber erlaubt. Die systematische Speicherung von Teilen des elektronischen Angebots auf anderen Servern bedarf ebenfalls des schriftlichen Einverständnisses der Rechteinhaber.

### **Haftungsausschluss**

Alle Angaben erfolgen ohne Gewähr für Vollständigkeit oder Richtigkeit. Es wird keine Haftung übernommen für Schäden durch die Verwendung von Informationen aus diesem Online-Angebot oder durch das Fehlen von Informationen. Dies gilt auch für Inhalte Dritter, die über dieses Angebot zugänglich sind.

# SCHWEIZERISCHE BAUZEITUNG

WOCHENSCHRIFT FÜR ARCHITEKTUR / INGENIEURWESEN / MASCHINENTECHNIK

REVUE POLYTECHNIQUE SUISSE

ORGAN DES S. I. A. SCHWEIZERISCHER INGENIEUR- UND ARCHITEKTEN-VEREIN  
UND DER G. E. P. GESELLSCHAFT EHEMAL. STUDIERENDER DER EIDG. TECHN. HOCHSCHULE  
GEGRÜNDET 1883 VON ING. A. WALDNER / HERAUSGEGEBEN VON ING. W. JEGHER

## SIFRAG

klimatisiert

jeden

Raum



**SIFRAG, Luft- und Klimatechnik Frei AG**

Bern                      Zürich                      Basel                      Lausanne  
(031) 66 25 25    (051) 25 15 51    (061) 23 11 42    (021) 23 74 09

Spezialfirma für luft- und klimatechnische Anlagen

### Verlag

W. Jegher & A. Ostertag, Dianastrasse 5,  
Zürich 2 / Tel. 23 45 07 / Postcheck VIII 6110

Bürozeiten: Montag bis Freitag 7—12 Uhr  
und 13.45—17.30 Uhr. Samstags geschlossen.

Postadresse:

Schweiz. Bauzeitung, Postfach Zürich 39

### Bezugspreise

Einzelheft Fr. 1.65 — Abonnements:

	12 Monate	6 Monate	3 Monate
Schweiz	66.—	33.—	16.50
Ausland	72.—	36.—	18.—

Für Mitglieder des S. I. A., der GEP und des Schweiz. Technischen Verbandes sowie für Studierende der ETH, der EPUL und schweiz. staatl. Technischer Mittelschulen ermässigte Preiskategorien nach Tarif.

### Anzeigenverwaltung

Mosse-Annoncen AG., Zürich, Limmat-  
quai 94 / Tel. 24 26 00 / Postcheck VIII 1027

### INHALT

Der neue Fiat-Zweitakt-Dieselmotor  
von 900 mm Bohrung . . . . . 671\*

Wettbewerb Neubau des Stadttheaters  
Zürich . . . . . 678\*

Strassentunnel Rendsburg (Nord-  
Ostsee-Kanal). Von E. Schnitter . . . 686\*

### Nekrologe

Hans Conrad . . . . . 688\*  
Albert Linder. Max Escher . . . . . 689\*  
Hanspeter Keller . . . . . 690

### Mitteilungen

Gefriertransporte mit verflüssigtem  
Stickstoff. Leichtbeton. Mies van der  
Rohe. Eidg. Technische Hochschule . . 690

### Buchbesprechungen

Künstliche Luftporen im Beton. Von  
R. E. Hess. Der praktische Autogen-  
schweisser. Von C. F. Keel . . . . . 690  
Neuerscheinungen . . . . . 691

### Wettbewerbe

Kirchgemeindehaus in Frutigen . . . 691

### Mitteilungen aus dem S. I. A.

Basler Ingenieur- und Architekten-  
verein, Jahresbericht . . . . . 691

### Ankündigungen

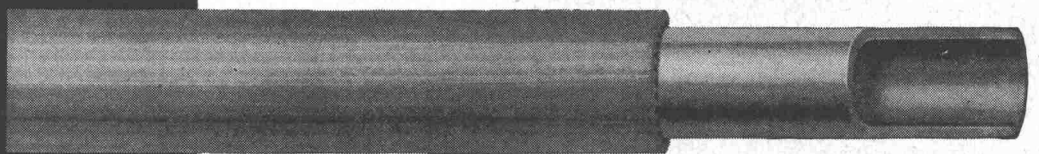
Schweißen von Chrom-Nickel-Stäh-  
len. Bautechnik und Strahlenschutz.  
Cours d'Automatique et cours de Ma-  
thématique à Genève. Eidg. Techn.  
Hochschule, Freifächer - Abteilung.  
Volkshochschule des Kantons Zürich.  
Kurse der Gewerbeschule der Stadt  
Zürich. Psychologisches Seminar in  
Zürich. Vortragskalender . . . . . 692

# Vadina

## isolierte Kupferrohre

für Heiss- und Kaltwasser-Installationen

### Vadina-Plast

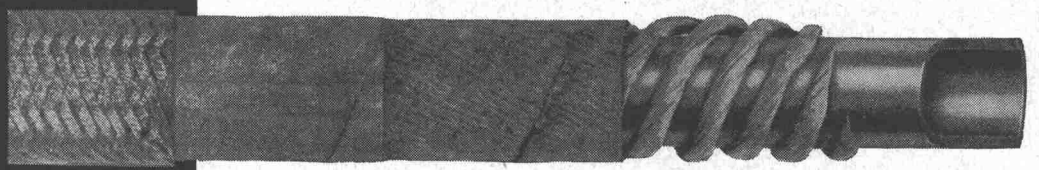


weich in Ringen, in den Dimensionen:

6/8 8/10 10/12 12/14 15/17 19/22 25/28 mm

Schweizerprodukt mit Plastikisolation

### Vadina



Dieses altbewährte Schweizerfabrikat ist lieferbar in den Dimensionen:

6/8 8/10 10/12 12/14 15/17 19/22 25/28 mm  
1/8" 1/4" 3/8" 1/2" 5/8" 3/4" 1"

in den Ausführungen:

weich in Ringen / halbhart in Stangen nicht kalibriert / kalibriert

Schweizerprodukt mit höchsten Isolierwerten

Verkauf durch Eisenhandlungen

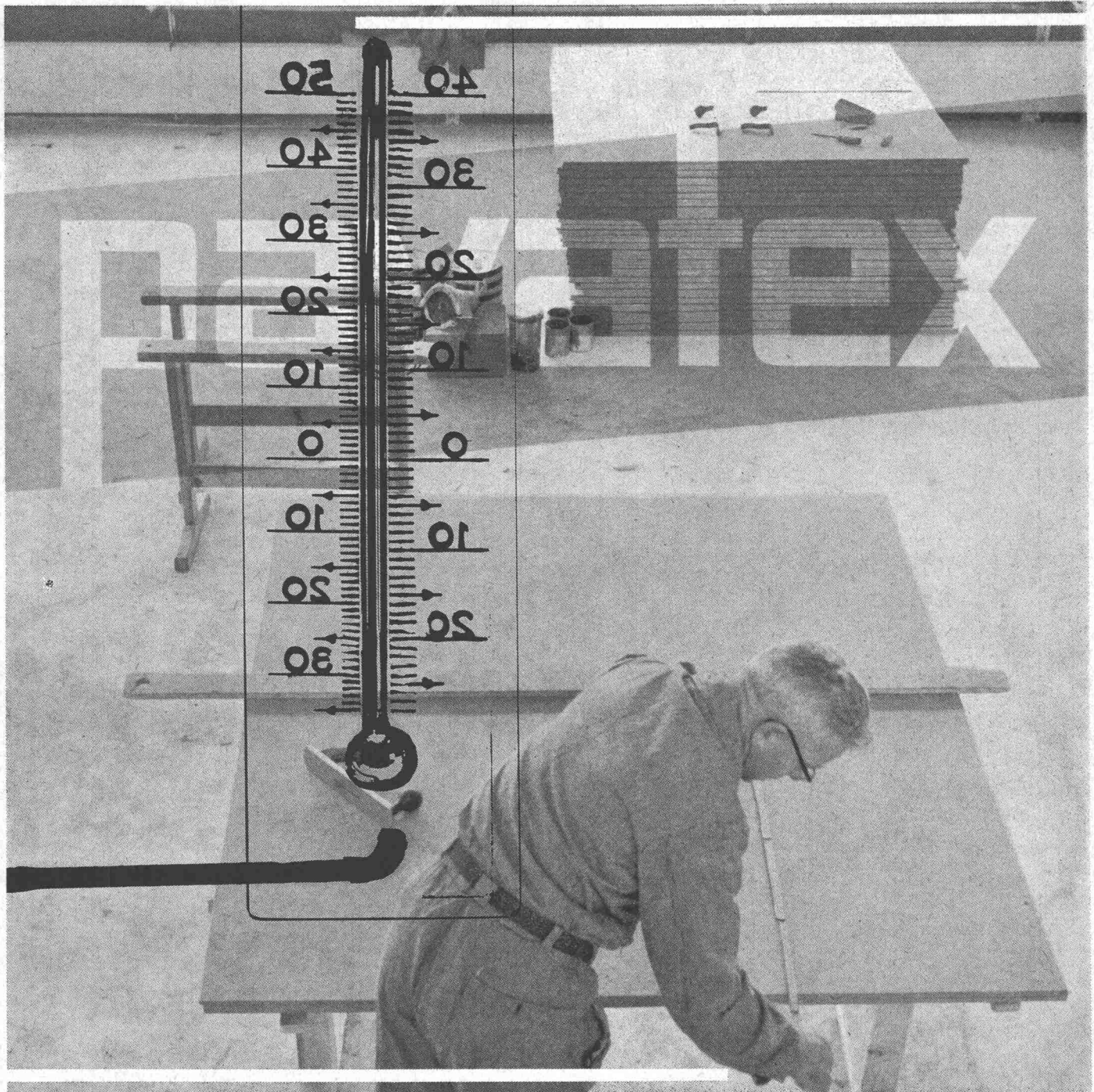
**Julius Hess & Co Zürich**

Bahnhofstrasse 64



Jetzt werden die Heizkörper eingebaut. Sind sie auch richtig bemessen, und ist das Haus so isoliert, daß die Heizkosten nicht unnötig anwachsen?

## Faktor Kälte und Wärme



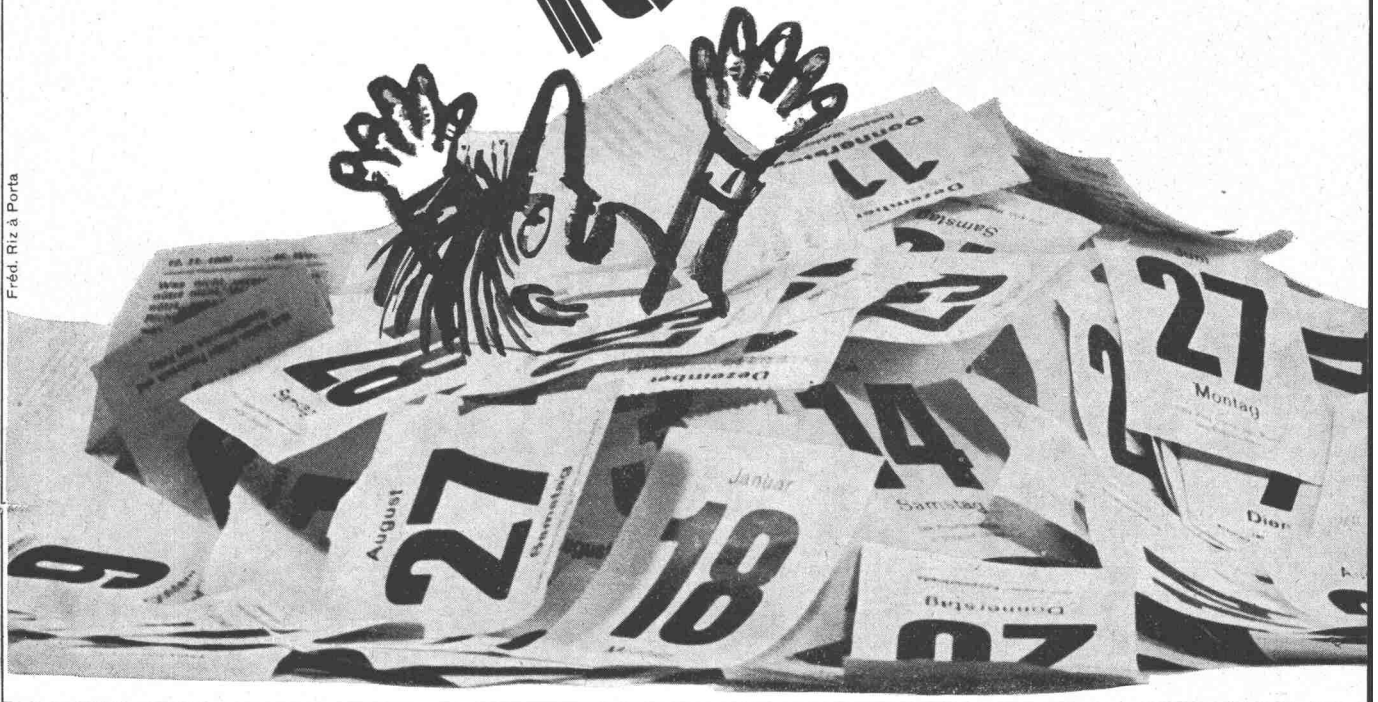
Wählen Sie als Architekt und Bauherr gut isolierende Werkstoffe. Verwenden Sie für den Innenausbau Pavatex\*-Holzfaserplatten. Pavatex-Wand- und -Dachverkleidungen schützen gegen Hitze und Kälte. Mit Pavatex senken Sie Ihre Heizkosten und sichern sich das ganze Jahr ein ausgeglichenes Wohnklima. Pavatex-Isolierungen schaffen Wohnlichkeit! Pavatex AG Jenatschstraße 4, Zürich 2, Tel. 051/23 76 76

\* Pavatex ist eine geschützte Fabrik- und Handelsmarke



# Terminale

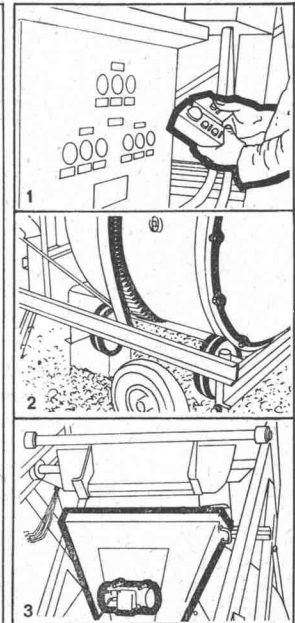
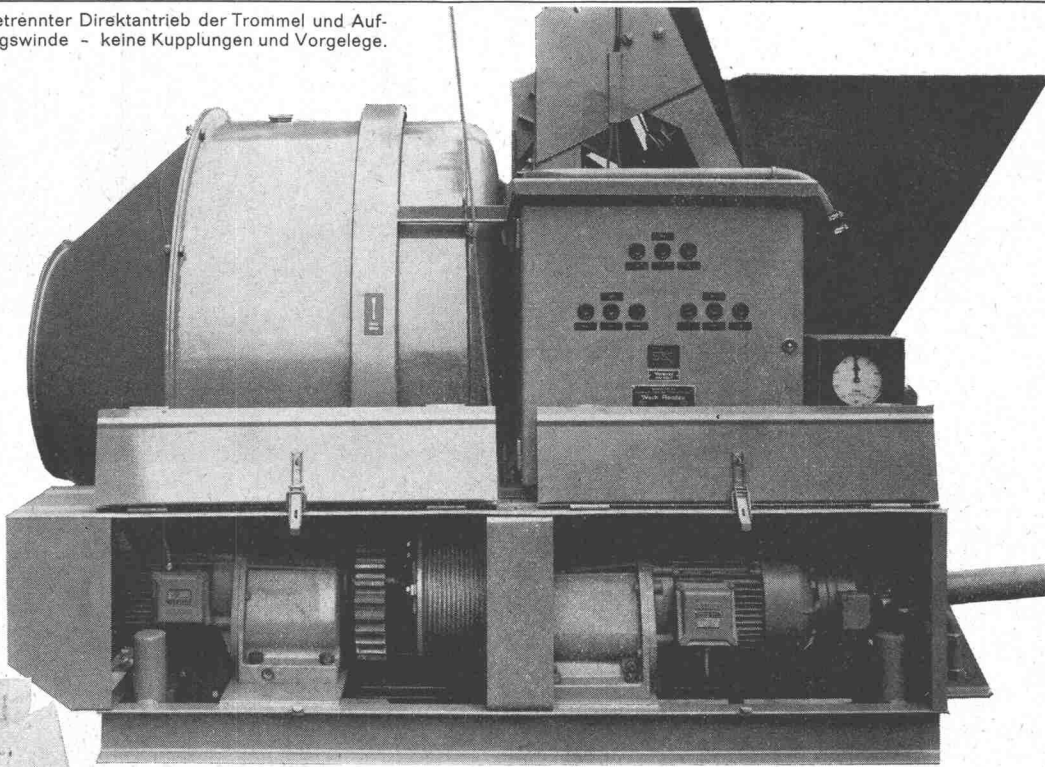
Fréd. Riz & Porta



# Raco — von Roll

Der Mischer nimmt in Ihrem Terminplan eine wichtige Stellung ein. Er darf nicht versagen. Es muss ein guter, starker Mischer sein. Ein moderner Reversier-Mischer Raco-vonRoll. Jeder einzelne Teil an diesem Mischer hilft mit, dass Ihre Arbeit zur Zeit fertig wird: er ist stärker als im Durchschnittsbetrieb nötig, weil er in bewusster Eisenwerk-Tradition konstruiert wurde. 4000 Mischer haben - in unseren Verhältnissen - bewiesen, dass sie kaum zu töten sind.

Getrennter Direktantrieb der Trommel und Aufzugswinde - keine Kupplungen und Vorgelege.



1. Automatische Fernsteuerung. Das elektr. Steuersystem wurde von den Spezialisten Sprecher und Schuh, Aarau, eigens für diese Mischer entwickelt.

2. Trommel auf Vollgummirädern gelagert, aber über gepressten Zahnkranz angetrieben - kein Schlupf und Verschleiss. Trommel mit demontierbarem Konusteil.

3. Einlauftrichter auf Gummielementen gelagert - optimale Wirkung des Vibrators. Trichter kann zum Putzen sofort abgehoben werden.

«Soignez le détail!» Napoléon

# Robert Aebi AG

Robert Aebi AG Zürich  
 Rianiastrasse 31/33 Telefon 231750

Nur eine Kabine, nur ein Motor,  
nur ein Bedienungsmann...

das sind typische Merkmale der  
modernen, vollhydraulischen

## **HYDROCON- Kranwagen**

Drei Typengrößen für 5, 8  
und 12 t Hubkraft

Verlangen Sie eine ausführliche  
Offerte!



Alleinvertretung für die ganze Schweiz:

**ING. WALTER HÄCHLER AG WETTINGEN/AG**

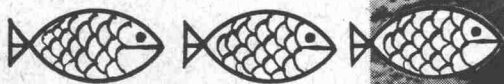
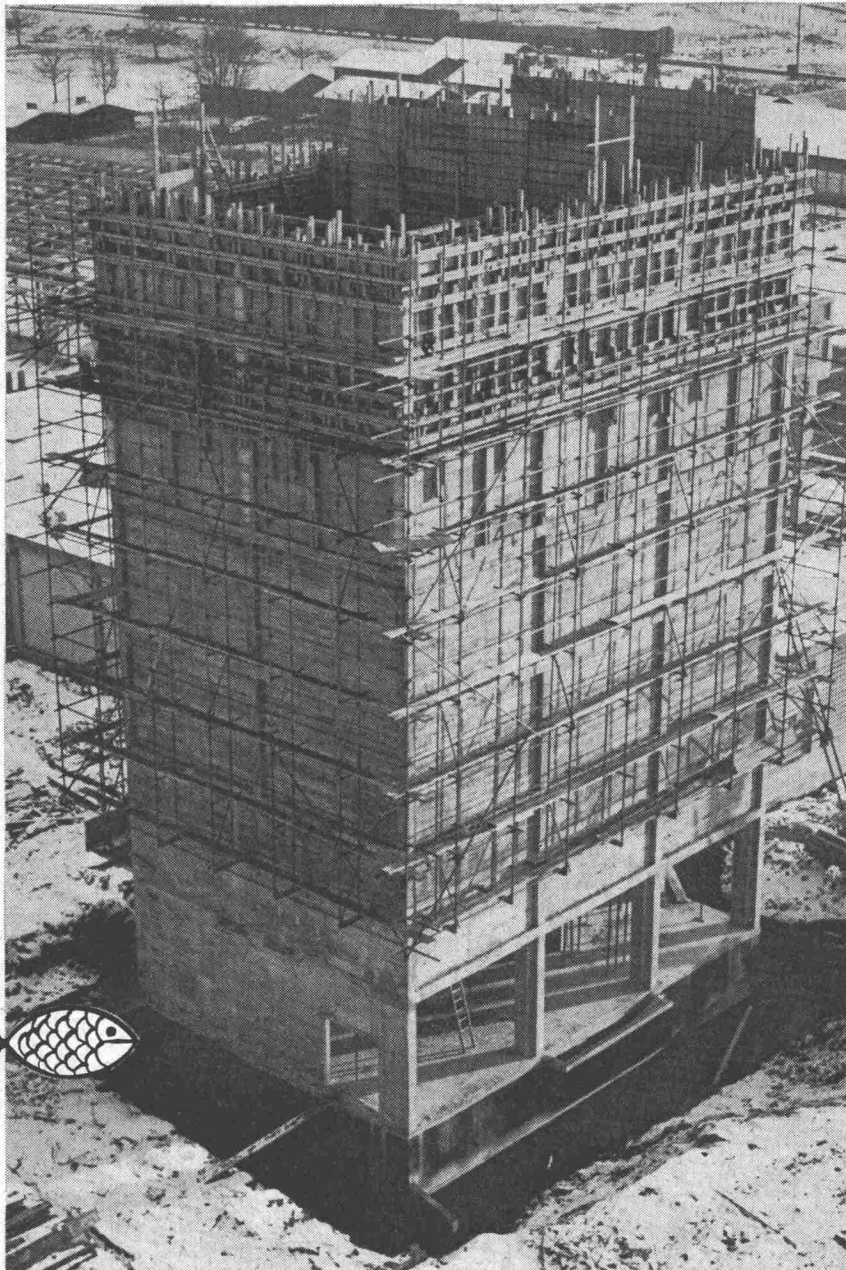
Baumaschinen / Telephon (056) 6 04 00

**WHB**



# SPERRBARRA

für  
Sperrbeton



Hochwertiges Dichtungsmittel gegen Wasserdruck und aufsteigende Feuchtigkeit mit kombinierter Wirkung: wasserabweisend, porenstoppfend, plastifizierend. SPERRBARRA rationalisiert den Bau von dichten Schwimmbädern, Kläranlagen, Schächten, Kanälen, Tiefgaragen und andern Bauwerken unter dem Grundwasserspiegel.

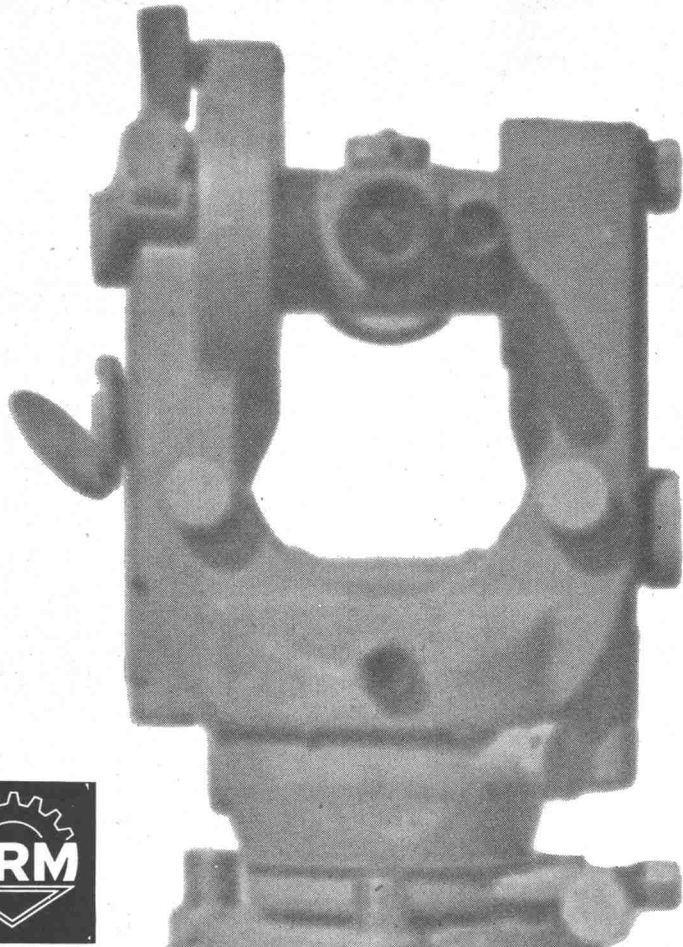
rh



**MEYNADIER + CIE AG**

Rufen Sie ☎ 051 522 211  
Unsere Ingenieure stehen zur Verfügung

Zürich Vulkanstr. 110 Tel. 051/52 22 11 Bern Chur Lausanne Luzern

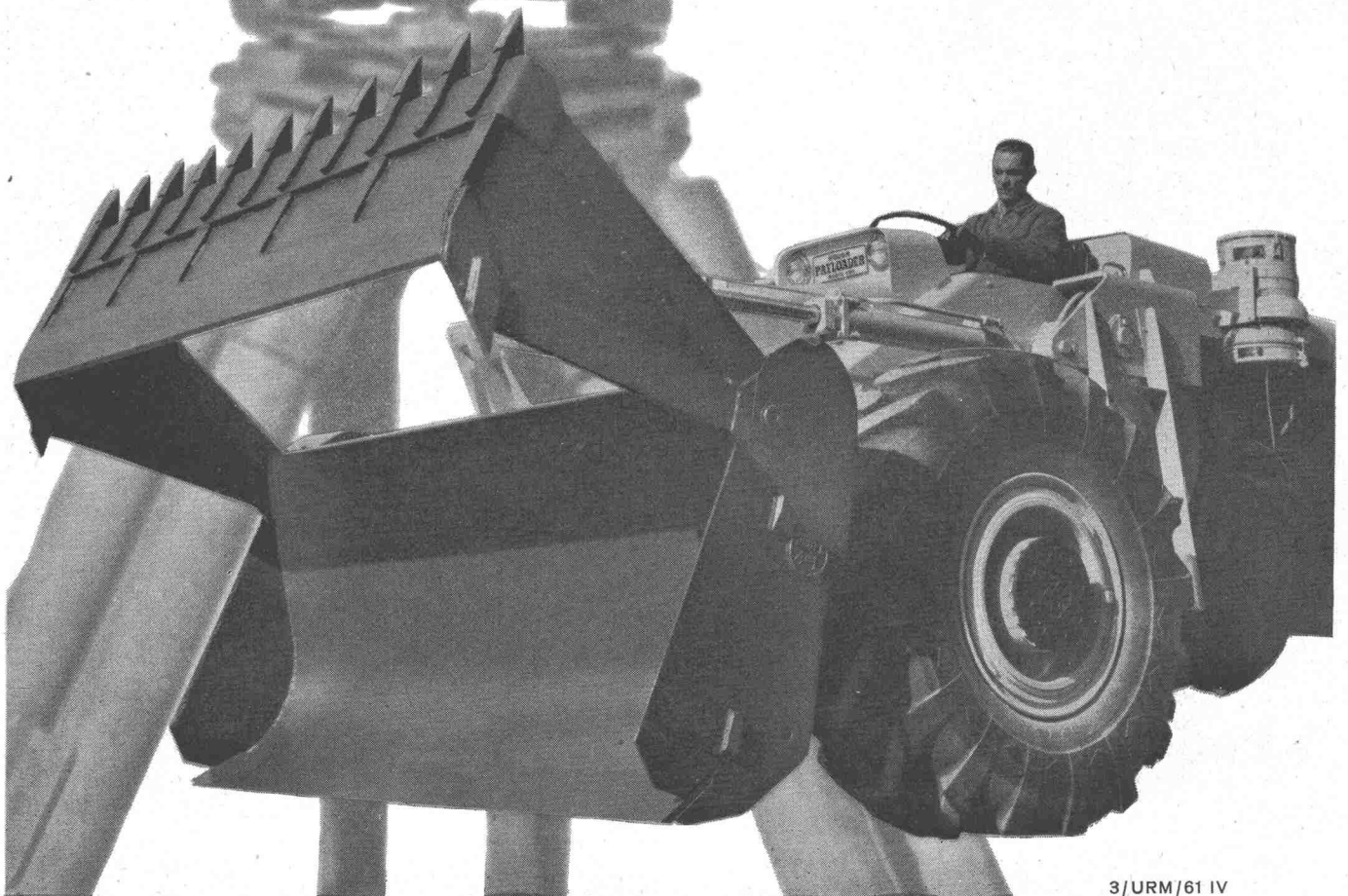


**INTERNATIONAL-HOUGH\* Payloader –  
Ihre Pneuladeschaufel für präzise Einsätze . . .**

Die 4-Rad angetriebenen HOUGH Pneulade-  
schaufel-Modelle kennzeichnen sich durch folgende  
Merkmale: Planetenradantrieb – Differential mit  
Drehmomentausgleich – vollautomatisches  
Schnellschaltgetriebe – Drehmomentwandler –  
Hydraulik-Rückstossdämpfer – verdreifachte  
Reisskraft durch die Hebelwirkung. Der Allrad-  
antrieb und das Differential mit Drehmomentaus-  
gleich ermöglichen Ihnen den Einsatz Ihrer  
INTERNATIONAL-HOUGH auch auf schlüpfrigem  
Boden und bei Geländebedingungen, wo bisher  
keine luftbereiften Ladefahrzeuge eingesetzt  
werden konnten. \*) spricht Höff



Generalvertretung für die Schweiz  
Ulrich Rohrer-Marti A.G., Baumaschinen  
Zollikofen-Bern ☎ 031 65 03 71  
Mitglied des Schweizerischen Baumaschinen-Verbandes



3/URM/61 IV



# BETONPLAST-K

Zusatzmittel zur Verbesserung von Massengeton  
Konstruktions- und Sichtbeton mit nur 0,15%

Die Eigenschaften eines guten Betons lassen sich in folgenden Punkten zusammenfassen:

1. gute Verarbeitbarkeit
2. hohe Festigkeit, d. h. möglichst niedriger Wasserzementfaktor
3. gute Dichtigkeit

Diese Anforderungen liessen sich aber bisher ausser bei sehr hohem Zementgehalt nicht gleichzeitig erfüllen. Ein Beton mit guten Festigkeitseigenschaften lässt sich durch Verwendung grosskörniger Zuschläge herstellen, ist aber in der Verarbeitung sehr sperrig, ein leicht verarbeitbarer Beton dagegen mit höherem Sandgehalt benötigt mehr Anmachwasser und hat demzufolge geringere Festigkeit.

Die Mängel des normalen Betons sind allgemein auf einen

## Ueberschuss an Anmachwasser

zurückzuführen. Dies bewirkt verringerte Festigkeiten – verminderte Dichtigkeit – erhöhte Entmischbarkeit.

Die Ursache dieser Verschlechterung des Betons liegt in der Ausflockung des Zementes im Anmachwasser. Dadurch entsteht eine Scheidung zwischen Zement und Wasser, indem sich die Zementflocken in den Hohlräumen absetzen und Sedimente bilden, d. h. der Zementkitt ist nicht mehr gleichmässig im Betongefüge verteilt, und das Anmachwasser verdunstet unter Zurücklassung von Grobporen.

## Die Verbesserung durch BETONPLAST

wird herbeigeführt durch:

### Herabsetzung des Wassergehaltes

indem BETONPLAST eine Verminderung der Oberflächenspannung der Anmachflüssigkeit verursacht. Dies bewirkt weiter:

### Vermeidung von Flockenbildung der Zementteilchen

da BETONPLAST einen dispergierenden Einfluss auf den Zement ausübt, d. h. die Zementteilchen bleiben infolge ihrer gleichmässigen Verteilung in der Anmachflüssigkeit suspendiert.

**Vermeidung von Schlämmschichtbildung und Bildung von Trennungsfugen** und dadurch Vermeidung undichter Stellen mit wenig Festigkeit, die Ausgangspunkte zu weiteren Zerstörungen an Bauwerken darstellen.

**Erhöhung der Festigkeit** weil bei Verwendung von BETONPLAST der Wasserzusatz entsprechend vermindert wird.

Verlangen Sie Prospekte und Bauplatzberatung:

**WEY BAUSTOFF-CHEMIE AG ZÜRICH**

Ueberlandstrasse 14

Telephon (051) 48 11 42

Telex 53 308

- Qualitätsprodukte sind rationell





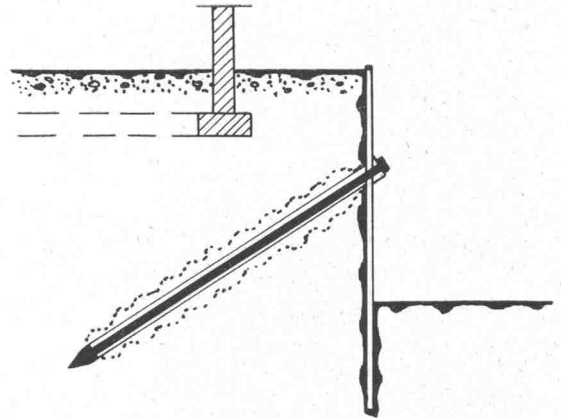
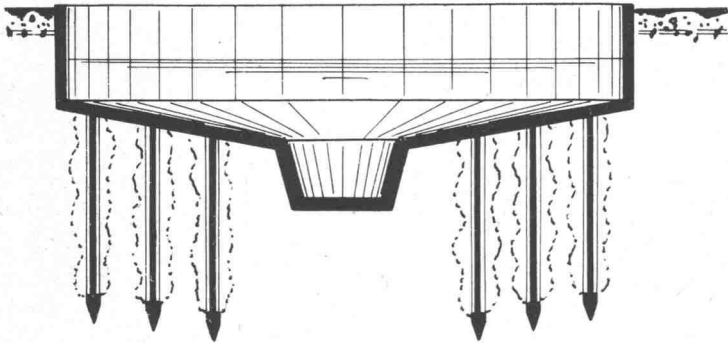


RÜCKWÄRTIGE VERANKERUNG VON  
STÜTZMAUERN, SPUNDWÄNDEN, BAUGRUBEN-  
ABSCHLÜSSEN (SPRIESSLOSE BAUGRUBEN)

## MV-PFÄHLE ALS ZUGANKER

VERANKERUNG VON AUFTRIEBS-  
KRÄFTEN

BEHÄLTER, KLÄRBECKEN etc.

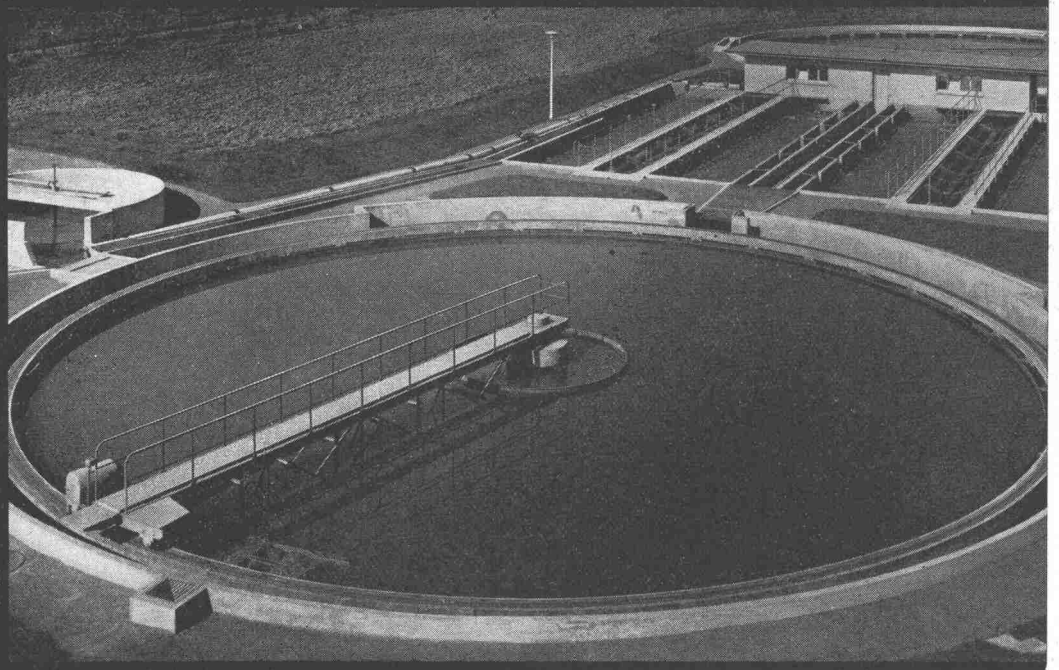


BERATUNG UND AUSFÜHRUNG

A.G. CONRAD ZSCHOKKE  
BAUUNTERNEHMUNG U. INGENIEURBUREAU  
ZÜRICH

**WARTMANN** Kläranlagen

Lizenz  
Dorr - Oliver



Wartmann & Cie. Zürich  
Limmatplatz 7

Stahlbau und Kesselschmiede  
BRUGG Oberbipp

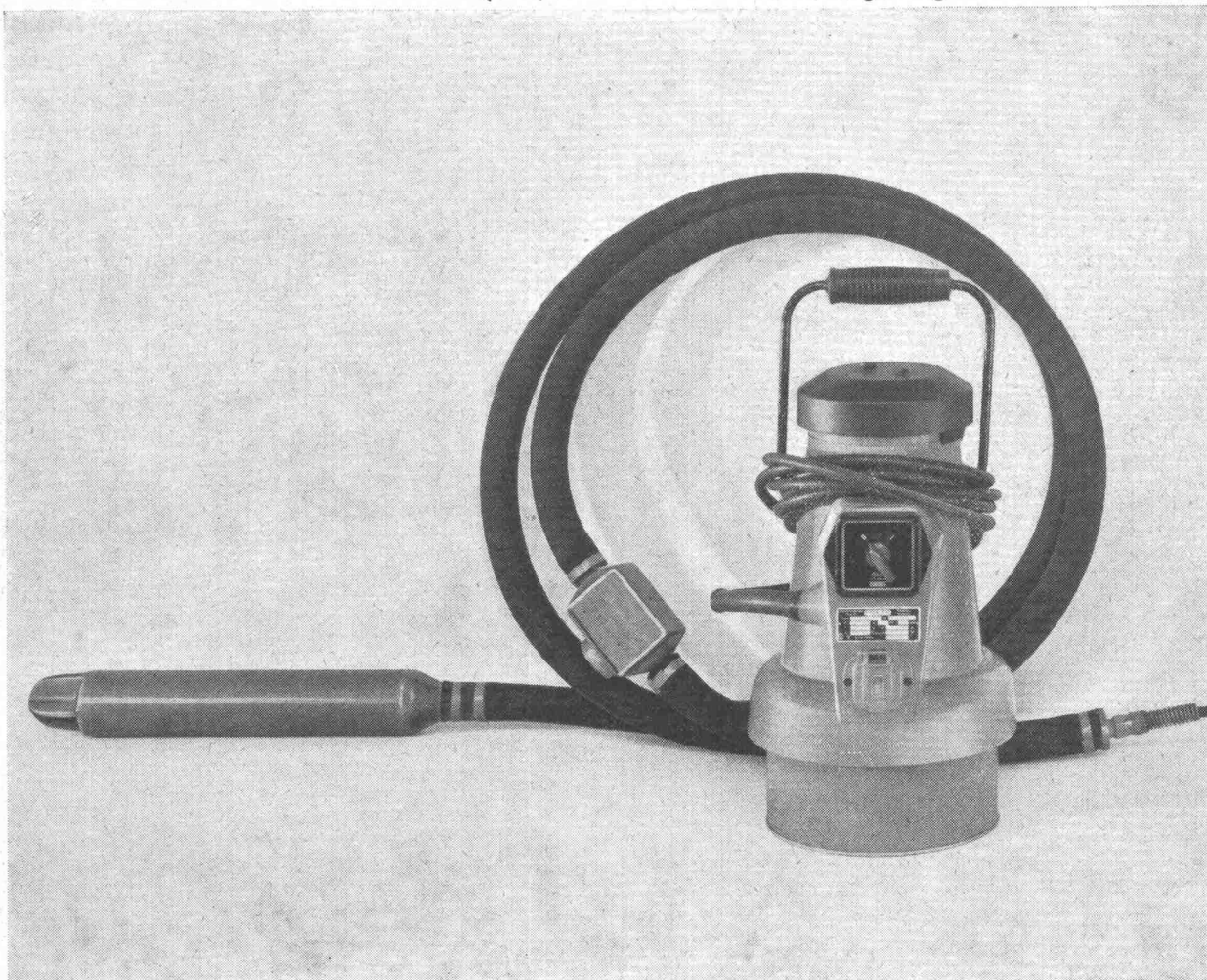
mit CK zum Erfolg



## Neu! Keller Einmann- Vibrator 42 V

Von 1 Mann tragbar und bedienbar  
42 V Schutzspannung – keine  
Unfallgefahr  
11000 Vibrationen pro Minute  
unter Last  
SEV geprüft, entspricht den neuesten  
Vorschriften  
Wichtigste Neuerungen  
beim schweiz. Patentamt angemeldet  
Äusserst günstig im Preis

b+f corso

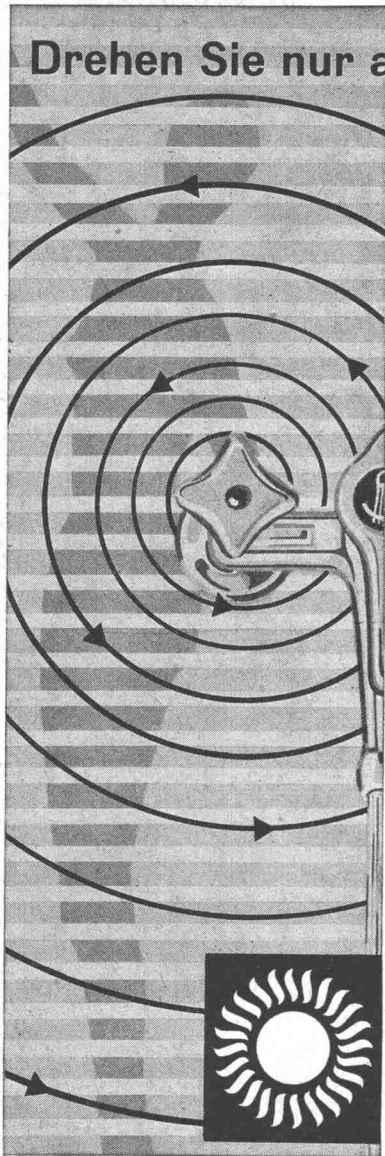


## Charles Keller Baumaschinen

Wallisellen ZH, Tel. 051 93 39 33



Drehen Sie nur auf . . . .

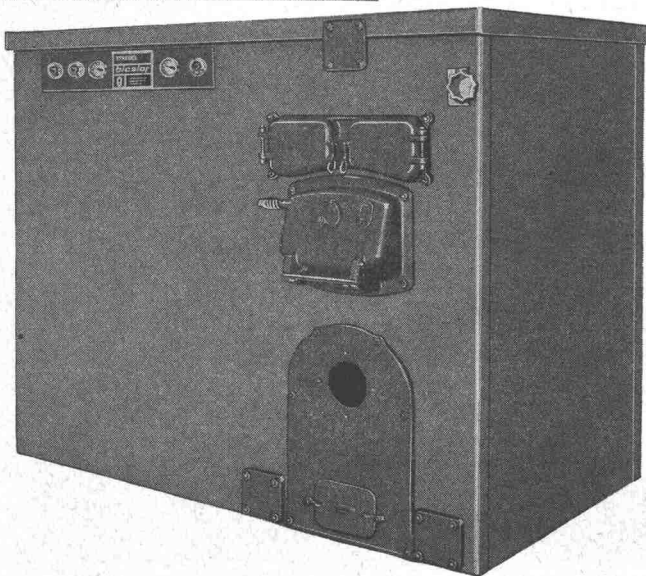


STREBEL - **bicalor** liefert Ihnen billiges heisses Wasser in fast unbeschränkter Menge für Haushalt und gewerbliche Zwecke sowie behagliche Wärme für alle Räume.

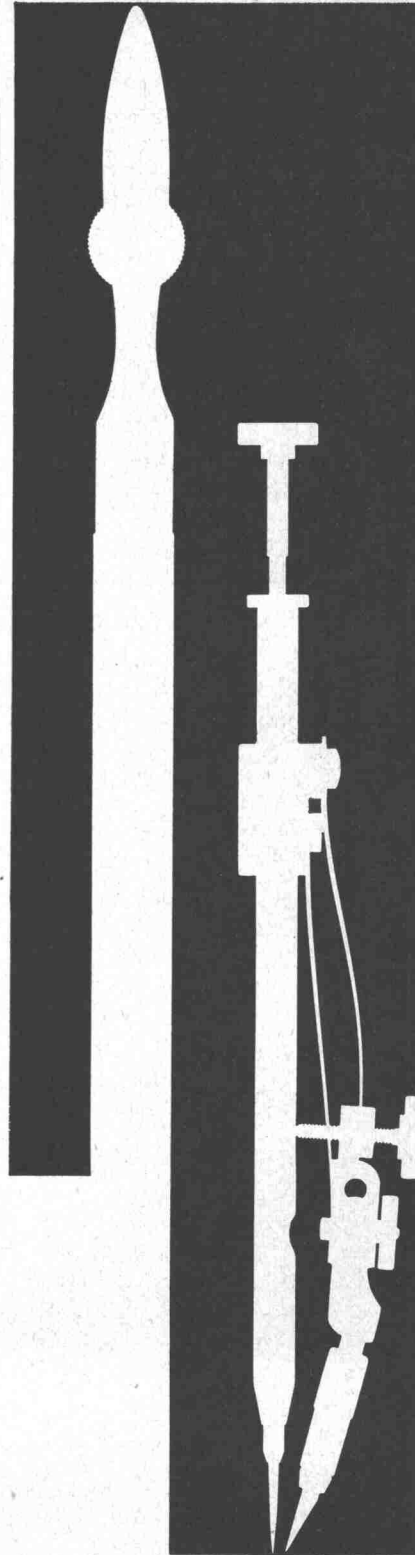
Der Name STREBEL bürgt für Qualität, und mit **bicalor** wählen Sie die Heizkessel-Boiler-Kombination, welche lange Lebensdauer und grösste Wirtschaftlichkeit garantiert.

Verlangen Sie Prospekte.

Zur Beratung stehen wir Ihnen gerne zur Verfügung.



**STREBELWERK AG  
ROTHRIST  
TEL. 062 744 71**



Kern & Co. AG  
Aarau

### Kern Reisszeug-Neuheiten

Formschöne, praktische Metalletuis für die meisten hartverchromten Präzisionsreisszeuge.

Handreissfedern mit Hartmetallspitzen, praktisch abnützungsfrei auch auf Kunststoff-Folien.

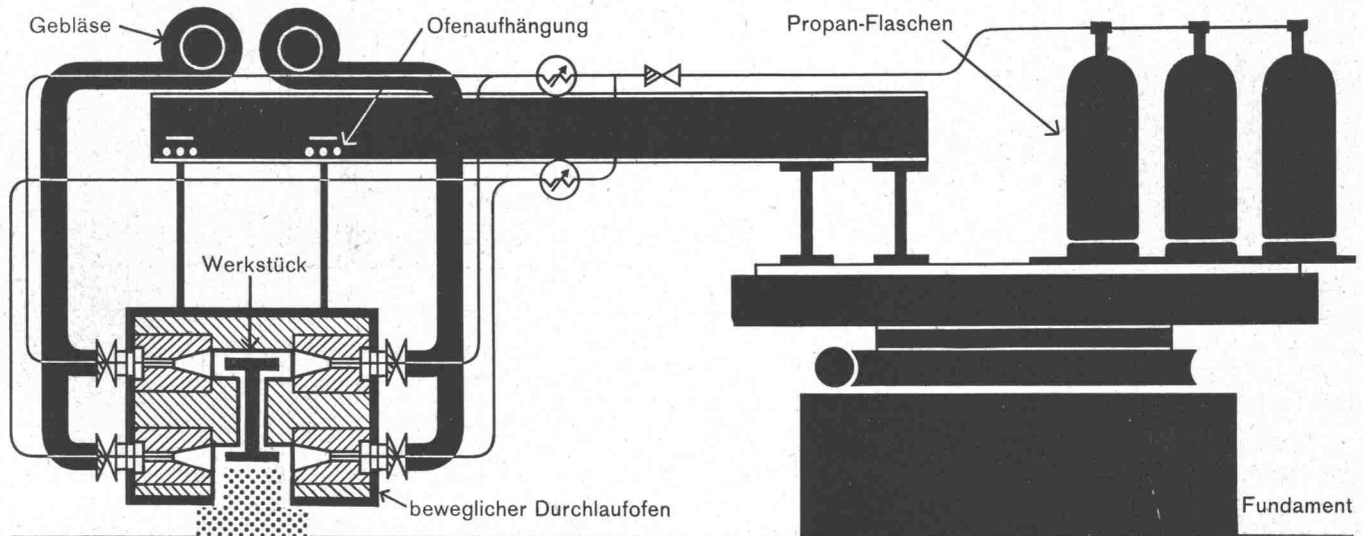




# Ein neuer Weg zur Wärmebehandlung grosser Werkstücke im eigenen Betrieb

Eine Konstruktionsfirma für Drehkrane verwendet als Führungsschienen I-Eisen von 425 mm Steghöhe und 165 mm Flanschbreite, welche zu Halbbogen von 5500 mm Durchmesser kalt geformt werden. Für die maschinelle Nachbearbeitung ist ein Weichglühen auf ca. 920°C erforderlich.

## Beweglicher Durchlaufofen



Dieses Problem wurde unter Mitwirkung von Propagas-Technikern gelöst. Auch Ihnen können wir vielleicht einen ähnlichen Dienst erweisen. Rufen Sie uns unverbindlich zu einer Aussprache.

### Bisher...

musste diese Wärmebehandlung im ölbefeuerten Glühofen eines befreundeten Werks ausgeführt werden, da kein eigener vorhanden war. Solche Umtriebe verursachten hohe Transportkosten und oft eine untragbare Termin-Abhängigkeit. Dazu kommt noch, dass vielfach die Qualität der Glühungen zu wünschen übrig liess:

- während der Wärmebehandlung auftretende Temperaturschwankungen verwarfen das Werkstück
- Die Eisen mussten vor der maschinellen Nachbearbeitung mit Hammer und Schweissbrenner gerichtet werden
- infolge langer Glühzeit grosse Verzunderung

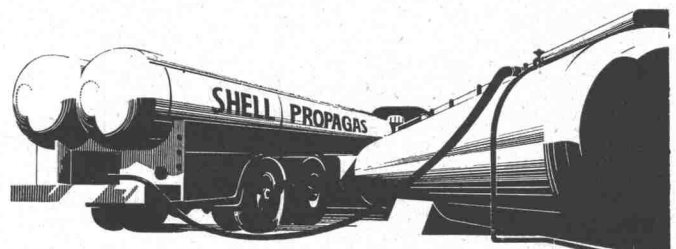
### Heute...

ermöglicht eine sinnreiche Konstruktion die Wärmebehandlung im eigenen Betrieb. Ein propanebeheizter Durchlaufofen, an einem Dreharm aufgehängt, wird dem fest fixierten Werkstück nachgeführt. Die Vorteile sind:

- Glühzeit: ca. 120 Min, pro Halbbogen
- kein Werfen des Eisens
- praktisch zunderfrei
- gleichmässiges Glühen
- Brennstoffverbrauch: 55 kg Propan pro Halbbogen von 850 kg



Shell Switzerland  
Abteilung Propagas  
Postfach  
Zürich 1  
Tel. 051 / 25 36 70



## Shell Propagas in Flaschen oder im Tank

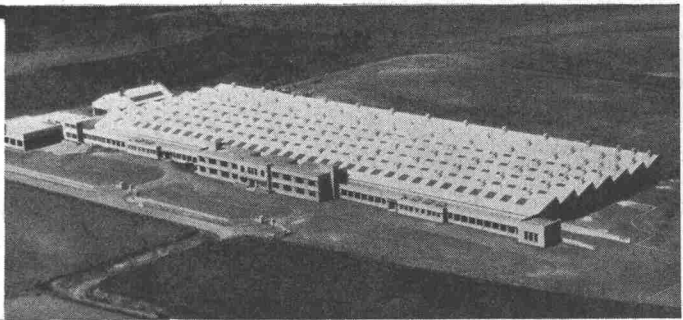
Für Fabriken mit Schräg- und Flachdächern die einfachste und günstigste Ventilationsart :



**WOODS-JET Strahl-Dachentlüfter** saugt schädliche Gase, Rauch, Dampf, staubige Luft oder überschüssige Wärme zwangsläufig, blitzschnell ab und schleudert die Abgase in einem vertikalen Strahl von hoher Geschwindigkeit in beträchtliche Höhe, so dass ein Zurückfallen kaum mehr möglich ist.

WOODS-JET lässt sich auf Schräg- und Flachdächern einfach montieren. Absolute Betriebssicherheit!

- ★ Allwettergeschützter WOODS-Spezialventilator
- ★ geschweisster, feuerverzinkter Sockel
- ★ automatischer Verschluss, Lagerschmierung
- ★ Wetterschutz aus gepresster Glasfaser

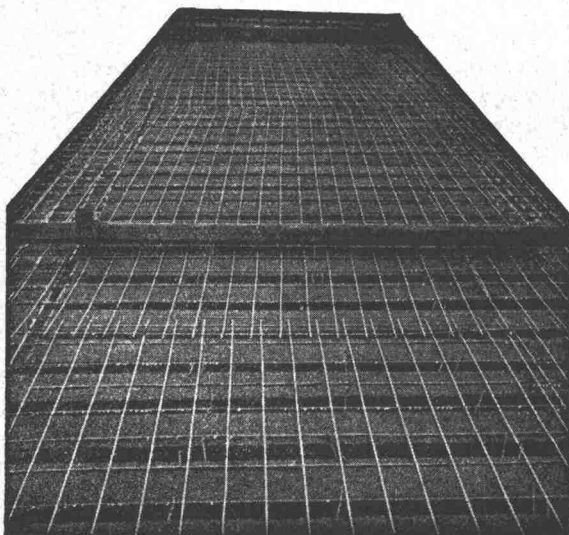


Aus dem grossen Fabrikationsprogramm in WOODS-Dachventilatoren lässt sich für jeden Fall den richtigen Typauswählen.



Ausführliche Prospekte und Beratung durch:  
**A. WIDMER AG., Sihlfeldstr. 10, Zürich 3**  
 Tel. 051/33 99 32-34 67

Gut isoliert **besser** gebaut



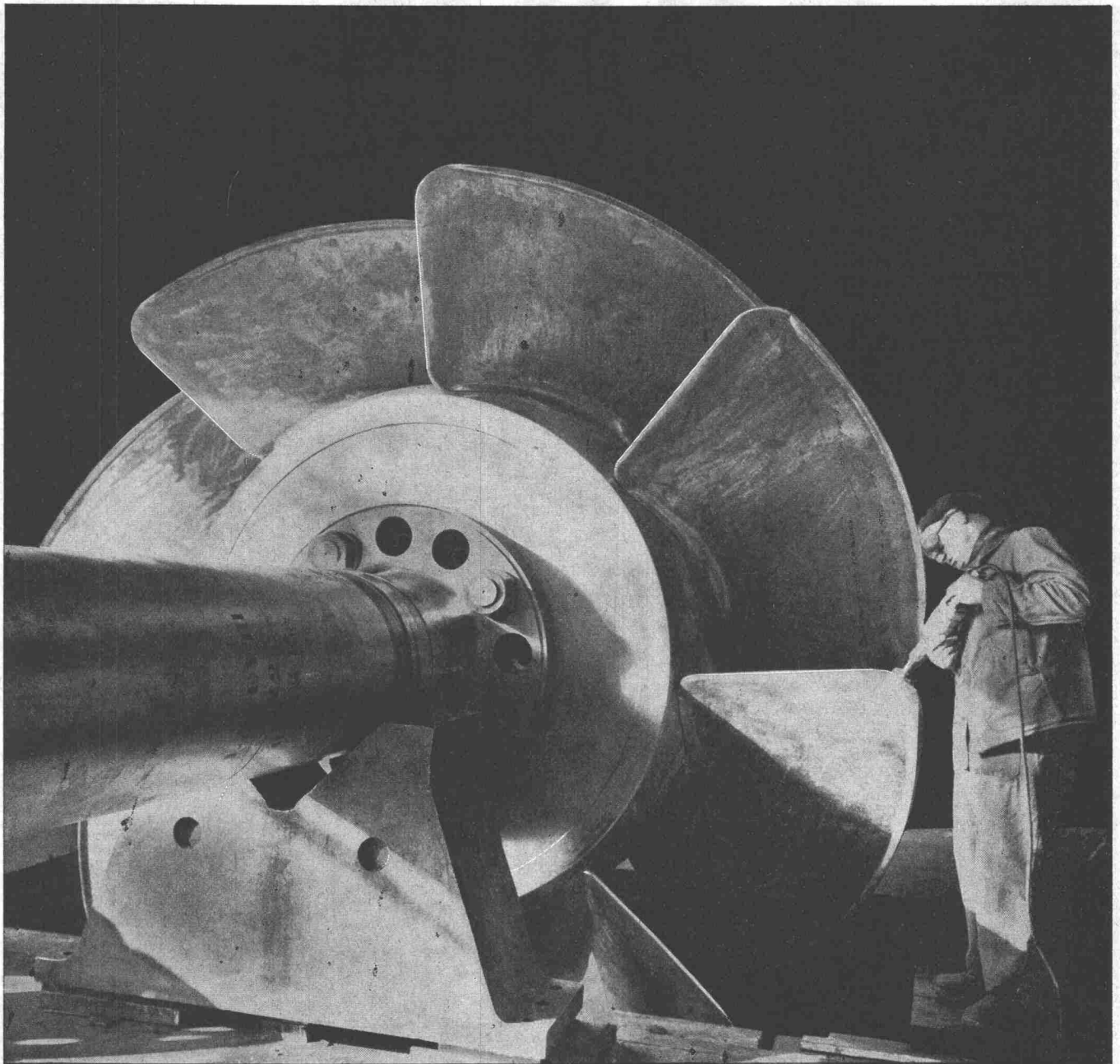
Je besser die Isolation, umso geringer die Heizkosten. Die Ersparnisse an Heizkosten machen im Laufe der Jahre oft ein Vielfaches dessen aus, was eine gut isolierende Decke mehr kostet. Mit BAUKORK-Isolierdecken – K-Werte zwischen 0,58 und 0,68 – bauen Sie bei Wegfall von Gefällsbeton etc. sogar noch billiger!

Fragen Sie die Spezialisten mit grosser, praktischer Erfahrung.

**BAUKORK AG.**

Verkaufsbüro Zürich, Seestrasse 247

Telephon 051 / 45 70 20 – Werk in Steinhausen/Zug



**TURBINES  
HYDRAULIQUES**

**CHARMILLES**

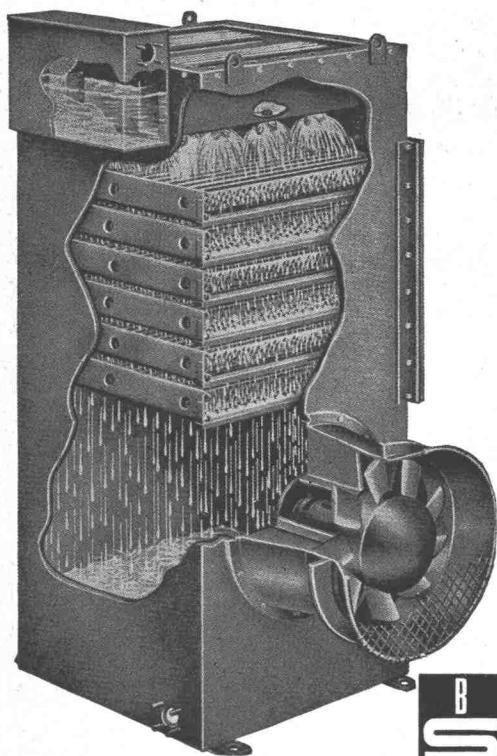
ATELIERS DES CHARMILLES S.A., GENÈVE



# HEENAN

# WASSER-RÜCKKÜHLWERKE

## Wasserverbrauch um 99% reduziert!



Wo verwendet:

mit Dieselmotor-Anlagen  
Luftkompressoren  
Kälte- und Klimaanlage

Kühlanlagen für:  
Plastikmaschinen  
Sperrholzpressen  
in der chemischen Industrie

**Beste Referenzen — Kurze Lieferfristen**

**Beratung, Verkauf und Service  
durch den Alleinvertreter für die Schweiz:**



## B. SCHINZ & CO., ZÜRICH 35

# Stahlfenster

**Gebr.  
Tuchs Schmid AG  
Frauenfeld**

