

Objektyp: **Advertising**

Zeitschrift: **Schweizerische Bauzeitung**

Band (Jahr): **79 (1961)**

Heft 40

PDF erstellt am: **11.07.2024**

### **Nutzungsbedingungen**

Die ETH-Bibliothek ist Anbieterin der digitalisierten Zeitschriften. Sie besitzt keine Urheberrechte an den Inhalten der Zeitschriften. Die Rechte liegen in der Regel bei den Herausgebern.

Die auf der Plattform e-periodica veröffentlichten Dokumente stehen für nicht-kommerzielle Zwecke in Lehre und Forschung sowie für die private Nutzung frei zur Verfügung. Einzelne Dateien oder Ausdrucke aus diesem Angebot können zusammen mit diesen Nutzungsbedingungen und den korrekten Herkunftsbezeichnungen weitergegeben werden.

Das Veröffentlichen von Bildern in Print- und Online-Publikationen ist nur mit vorheriger Genehmigung der Rechteinhaber erlaubt. Die systematische Speicherung von Teilen des elektronischen Angebots auf anderen Servern bedarf ebenfalls des schriftlichen Einverständnisses der Rechteinhaber.

### **Haftungsausschluss**

Alle Angaben erfolgen ohne Gewähr für Vollständigkeit oder Richtigkeit. Es wird keine Haftung übernommen für Schäden durch die Verwendung von Informationen aus diesem Online-Angebot oder durch das Fehlen von Informationen. Dies gilt auch für Inhalte Dritter, die über dieses Angebot zugänglich sind.

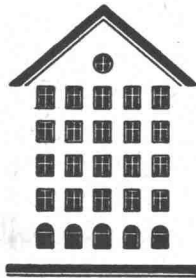
# SCHWEIZERISCHE BAUZEITUNG

WOCHENSCHRIFT FÜR ARCHITEKTUR / INGENIEURWESEN / MASCHINENTECHNIK

REVUE POLYTECHNIQUE SUISSE

ORGAN DES S. I. A. SCHWEIZERISCHER INGENIEUR- UND ARCHITEKTEN-VEREIN  
UND DER G. E. P. GESELLSCHAFT EHEMAL. STUDIERENDER DER EIDG. TECHN. HOCHSCHULE  
GEGRÜNDET 1883 VON ING. A. WALDNER / HERAUSGEGEBEN VON ING. W. JEGHER

*Fenster*



*Kiefer Zürich*

Geleisebau

317

Strassenbau

Tiefbau

Industrieböden

**WALO**

**WALO**

Bauunternehmung Walo Bertschinger AG

## Verlag

W. Jegher & A. Ostertag, Dianastrasse 5,  
Zürich 2 / Tel. 23 45 07 / Postcheck VIII 6110

Bürozeiten: Montag bis Freitag 7—12 Uhr  
und 13.45—17.30 Uhr. Samstags geschlossen.

Postadresse:

Schweiz. Bauzeitung, Postfach Zürich 39

## Bezugspreise

Einzelheft Fr. 1.65 — Abonnements:

	12 Monate	6 Monate	3 Monate
Schweiz	66.—	33.—	16.50
Ausland	72.—	36.—	18.—

Für Mitglieder des S. I. A., der GEP und des Schweiz. Technischen Verbandes sowie für Studierende der ETH, der EPUL und schweiz. staatl. Technischer Mittelschulen ermässigte Preiskategorien nach Tarif.

## Anzeigenverwaltung

Mosse-Annoncen AG., Zürich, Limmat-  
quai 94 / Tel. 24 26 00 / Postcheck VIII 1027

## INHALT

Die Lüftung der Autotunnel. Von  
*E. Schmitter* . . . . . 693\*

Wettbewerb für Neubau Stadttheater  
Zürich. Von *J. Schilling* und *B.  
Wick* . . . . . 696\*

### Nekrologe

Hans Nipkow . . . . . 705\*

### Mitteilungen

Schweiz. Kommission für Elektrowärme. Photogrammetrie und elektronische Rechenautomaten als Hilfsmittel für die Projektierung unserer Nationalstrassen. Persönliches . . . 705

### Buchbesprechungen

Concrete Engineering Handbook. By  
*W. S. LaLonde* and *M. F. Janes*. Rohrleitungen in Dampfkraftwerken und dampfverbrauchenden Betrieben. Von *Fr.-F. Wiese*. Leitsätze für Gasinstallationen und die Aufstellung von Gasverbrauchsapparaten. Vom SVGW. Neuerscheinungen 706

### Wettbewerbe

Doppeltturnhalle des Lehrerseminars  
Kreuzlingen . . . . . 706

### Mitteilungen aus dem S. I. A.

Bekanntmachung des Generalsekretariates . . . . . 706  
Fachgruppe der Ingenieure f. Brückenbau und Hochbau. Basler Ingenieur- und Architekten-Verein. Zürcher Ingenieur- und Architekten-Verein . . . . . 707\*

### Ankündigungen

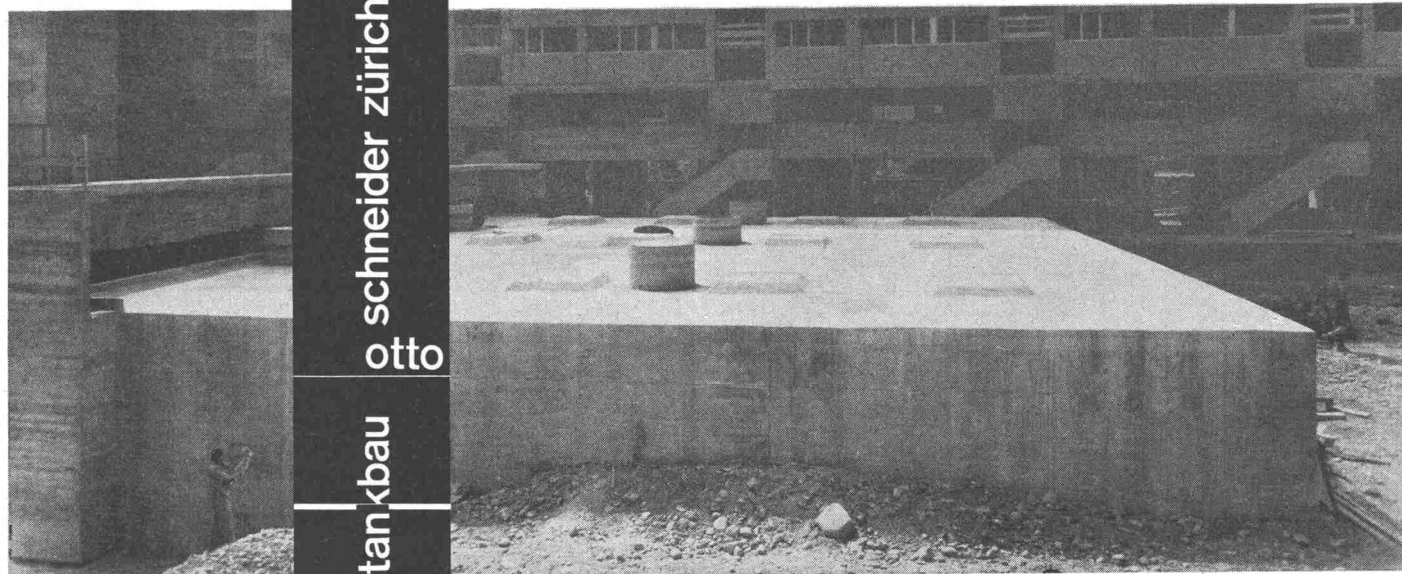
Kunstaussstellung in Paris. Ausbildungskurs über Arbeits- und Zeitstudien. Internat. Kautschuktagung in Paris. Internat. Kunststoffmesse in Paris. Vortragskalender . . . . . 708



das qualitätszeichen für den guten betontank

schneider zürich  
otto

tankbau



frohburgstr. 188 zürich 6

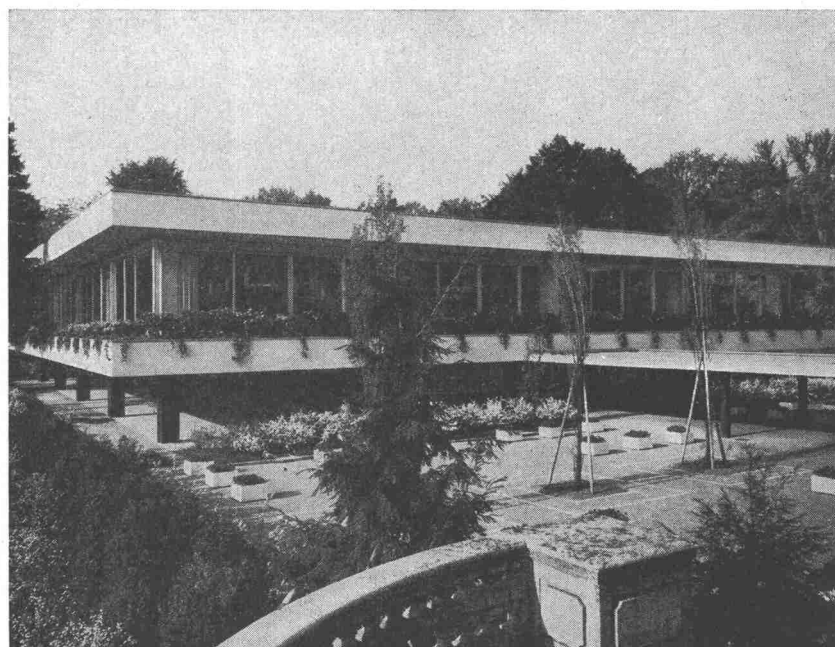
telefon 051-26 35 05

1 mill. liter-tank kubische form

## Flachbedachungen

## Terrassenbeläge

## Grundwasserisolierungen



Neubau Kantine Schweiz. Rückversicherungs-Gesellschaft, Zürich



Flachdachbeläge und  
wasserdichte Isolierungen  
3500 m<sup>2</sup>

Architekt: Prof. Dr. H. Hofmann, Zürich †  
Bauleitung: Casetti + Rohrer, Architekten, Zürich  
Bauunternehmung: AG. Heinr. Haff-Haller, Zürich

Löwenstrasse 40  
Telephon (051) 25 88 66

**Asphalt-Emulsion AG Zürich**

Mit was für Materialien bauen Sie? Beton oder Backstein, Kunststoff oder Holz? Dutzende verschiedener Baustoffe müssen Sie in Betracht ziehen, ihre Preise vergleichen und ihre Vor- und Nachteile gegeneinander abwägen. Denn nicht immer ist das Teuerste auch das Beste.

## Faktor Materialkosten



Wählen Sie als Architekt und Bauherr gute, preisgünstige Werkstoffe, die ein rationelles Arbeiten ermöglichen. Verwenden Sie für den Innenausbau Pavatex\*-Holzfaserplatten und Durolux\*-Decorplatten. Beide Sorten sind von hoher, gleichbleibender Qualität. Die Kostenberechnung wird es Ihnen beweisen: Der Ausbau mit Pavatex macht sich bezahlt! Pavatex AG Jenatschstraße 4, Zürich 2, Tel. 051/23 76 76

\* Pavatex und Durolux sind geschützte Markenbezeichnungen



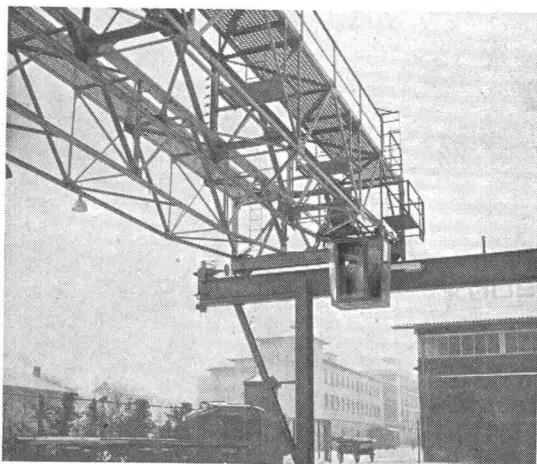
moderne Fassaden verlangen  
Stahlfenster und Türen mit

**JANSEN**

**Profil-Stahlrohren**

Architekten und Konstrukteure  
schätzen die Zusammenarbeit  
mit den JANSEN-Fachleuten

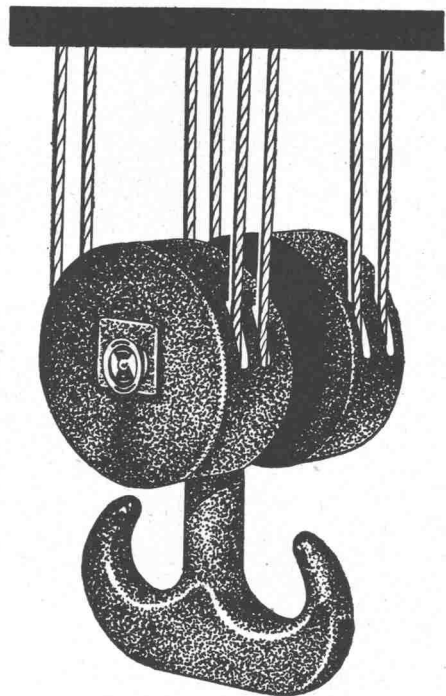
Jansen & Co. AG, Oberriet/SG Stahlröhren- und Sauerstoffwerke, Kunststoffwerke Telephon (071) 7 82 44 / Telex Nr. 57 159



**Wir bauen Krane  
für jede Tragkraft und Steuerungsart**

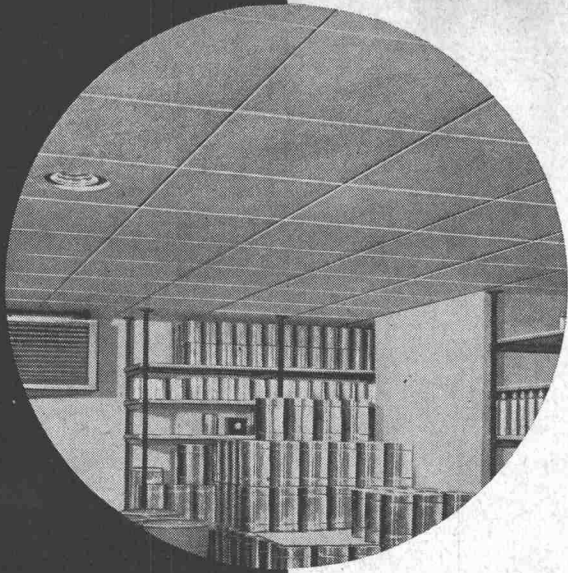


**Schindler-Aufzug- und  
Uto-Kran-Fabrik AG  
Tel. (051) 52 53 10 Zürich**

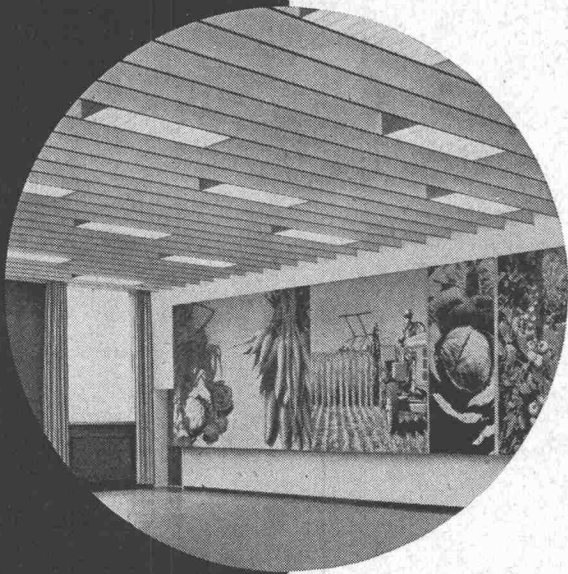


**leistungsfähig  
betriebssicher  
wirtschaftlich**

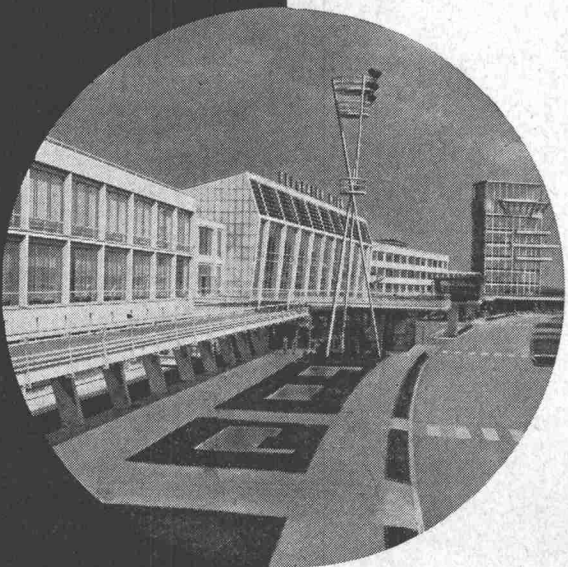
# BRIGATEX



Kühlhaus Hoffmann-La Roche. Hohe Kälteelastizität, wie sie mit dem harzarmen, hochwertigen Brigatex erzielt wird



Empfangssaal Maggi  
Höchste Endfestigkeit bei Flächenverleimungen von Holz mit Holz, wenn Pressen nicht möglich ist

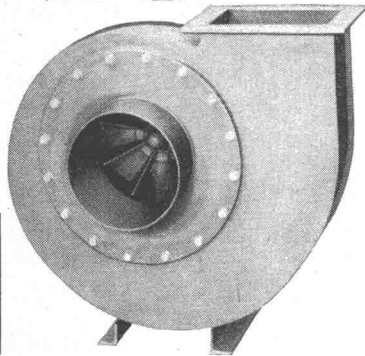


Neue Flughalle Wien  
Hohe Sicherheit beim Verlegen von Kunststoff-Folien auf Flachdächern mit Brigatex selbst bei Windgeschwindigkeiten von weit über 100 km/Std.

beweist an  
3 Verleimungen  
mit höchsten  
Ansprüchen  
seine hohe  
Leimreserve



# Meidinger Ventilatoren aus Kunststoff



Meidinger-Ventilatoren sind weltbekannt

Meidinger baut seit Jahrzehnten Ventilatoren aus Metall mit geräuschlosem Lauf. Entwicklung und Erfahrung haben sich im Produktionsprogramm der bestbewährten Ventilatoren aus Kunststoffen vereint. PVC, PAHT, PPe oder METALL ergeben Qualitätsprodukte für höchste Ansprüche.



G. Meidinger & Cie  
Maiengasse 12-20  
Basel  
Telefon 061-238870

561

Wenn PVC-Platten, Röhren und Stäbe – dann

**WOPAVIN**



Worbla-Wopavin bietet Ihnen die beste Gewähr für stets gleichbleibende Qualität. Es ist leicht, gut zu verformen, säurefest, korrosionsbeständig und wird als Halbfabrikat an alle Kunststoff-Verarbeiter geliefert,

in **Platten**, grau, olivgrün, hellgrün, weiss, schwarz, rot, helltransparent,

in **Röhren und Stäben**, Farbe grau.

Eine ausführliche Preisliste und die Broschüren

- **Kunststoffe für Apparatebau, Spenglerei u. Installationen**
  - **WOPAVIN-Rohre und Formstücke für Ablaufleitungen**
  - **Kunststoffe im Bauwesen**
- senden wir Ihnen gerne kostenlos zu.

Vertretung von

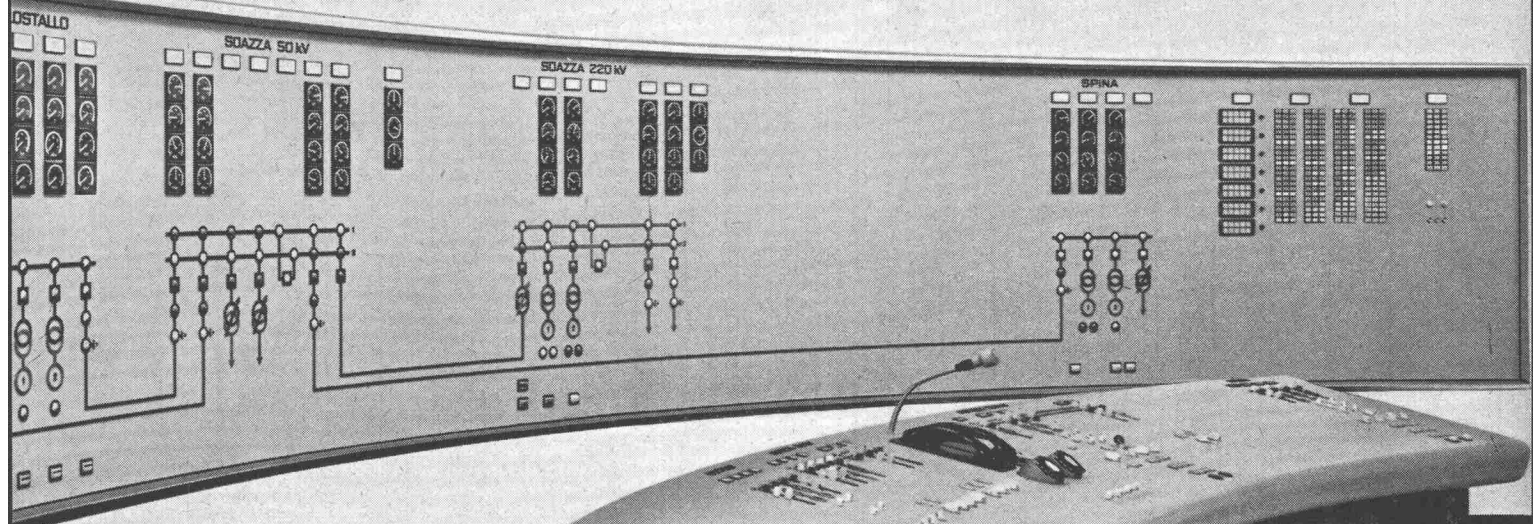
WOPAVIN-Hart-PVC:

**Otto Küenzi AG**

Bern, Laupenstrasse 4  
Tel. (031) 3 66 65



# Kommando-Anlagen für Kraftwerke



Zentrale Soazza  
der Misoxer Kraftwerke  
installierte Leistung: 2 x 54 MVA

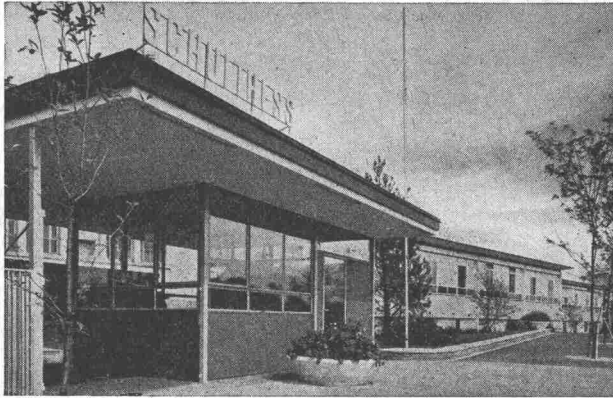
**Carl Maier & Cie Schaffhausen**

Fabrik elektrischer Apparate und Schaltanlagen

Tel. (053) 5 61 31

# CMC





# Mipolam Kunststoff- Fenster

**Mipolam Kunststoff-Fenster VERWO** – die moderne Lösung für moderne Bauten. Seit Jahren bewährt und für repräsentatives Bauen begehrt. Die besonderen Vorteile:

- Grosse Stabilität
- keine Malerarbeit
- witterungsbeständig
- Verbundverglasung
- vorzügliche Abdichtung
- gute Wärme-Isolierung
- starke Schalldämpfung
- lichtechte Farben
- keine Unterhaltskosten
- leichte Reinigung.

**Mipolam Kunststoff-Fenster VERWO** – Kunststoffprofile von technisch und ästhetisch vollendeter Form, fugenlos über Vierkant-Stahlrohre gezogen. Für alle Flügeltypen, in verschiedenen Farben, Profilierungen und Dimensionen. Bitte Prospekt verlangen.



# VERWO

VERWO A.G. PFÄFFIKON SZ TELEFON 055 / 5 44 55

# Ein- bau

Wir fabrizieren Einbauleuchten für sämtliche Plattendecken-Systeme. Ausführung mit weiss durchscheinendem Raster, deckenbündig, oder mit staubdichter, scharfkantig gebogener Acrylglasabdeckung opal, deckenbündig oder 4 cm vorstehend. Der unauffällige, in den soliden Profilrahmen eingelassene Fluora-Elite-Verschluss gewährleistet ein dauerhaftes, staubdichtes Abschliessen und kann zum Oeffnen, respektive Abklappen der Acrylglaswanne auf einfachste Weise bedient werden.

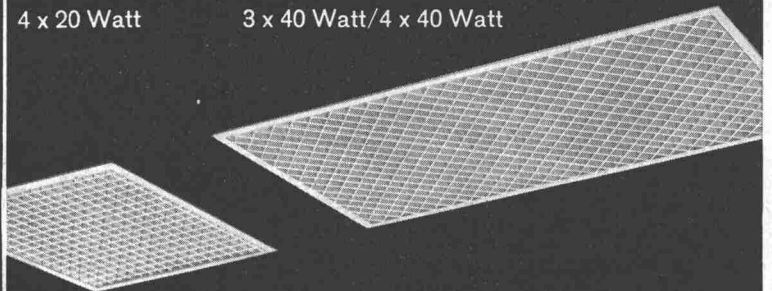
Fluora Herisau  
Spezialfabrik  
für  
Fluoreszenzleuchten  
Tel. 071 / 5 23 63



Verlangen Sie  
unseren Spezialprospekt  
«Norm-Einbauleuchten»

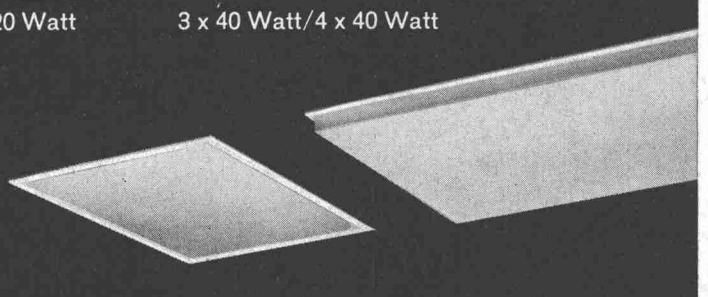
4 x 20 Watt

3 x 40 Watt / 4 x 40 Watt



4 x 20 Watt

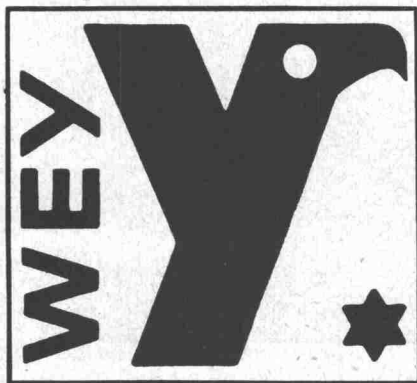
3 x 40 Watt / 4 x 40 Watt



# BETONPLAST-K

Zusatzmittel zur Verbesserung von Massenbeton  
Konstruktions- und Sichtbeton mit nur 0,15%

- Qualitätsprodukte sind rationell



Die Eigenschaften eines guten Betons lassen sich in folgenden Punkten zusammenfassen:

1. gute Verarbeitbarkeit
2. hohe Festigkeit, d. h. möglichst niedriger Wasserzementfaktor
3. gute Dichtigkeit

Diese Anforderungen liessen sich aber bisher ausser bei sehr hohem Zementgehalt nicht gleichzeitig erfüllen. Ein Beton mit guten Festigkeitseigenschaften lässt sich durch Verwendung grosskörniger Zuschläge herstellen, ist aber in der Verarbeitung sehr sperrig, ein leicht verarbeitbarer Beton dagegen mit höherem Sandgehalt benötigt mehr Anmachwasser und hat demzufolge geringere Festigkeit.

Die Mängel des normalen Betons sind allgemein auf einen

## Ueberschuss an Anmachwasser

zurückzuführen. Dies bewirkt verringerte Festigkeiten – verminderte Dichtigkeit – erhöhte Entmischbarkeit.

Die Ursache dieser Verschlechterung des Betons liegt in der Ausflockung des Zementes im Anmachwasser. Dadurch entsteht eine Scheidung zwischen Zement und Wasser, indem sich die Zementflocken in den Hohlräumen absetzen und Sedimente bilden, d. h. der Zementkitt ist nicht mehr gleichmässig im Betongefüge verteilt, und das Anmachwasser verdunstet unter Zurücklassung von Grobporen.

## Die Verbesserung durch BETONPLAST

wird herbeigeführt durch:

### Herabsetzung des Wassergehaltes

indem BETONPLAST eine Verminderung der Oberflächenspannung der Anmachflüssigkeit verursacht. Dies bewirkt weiter:

### Vermeidung von Flockenbildung der Zementteilchen

da BETONPLAST einen dispergierenden Einfluss auf den Zement ausübt, d. h. die Zementteilchen bleiben infolge ihrer gleichmässigen Verteilung in der Anmachflüssigkeit suspendiert.

**Vermeidung von Schlämmschichtbildung und Bildung von Trennungsfugen** und dadurch Vermeidung undichter Stellen mit wenig Festigkeit, die Ausgangspunkte zu weiteren Zerstörungen an Bauwerken darstellen.

**Erhöhung der Festigkeit** weil bei Verwendung von BETONPLAST der Wasserzusatz entsprechend vermindert wird.

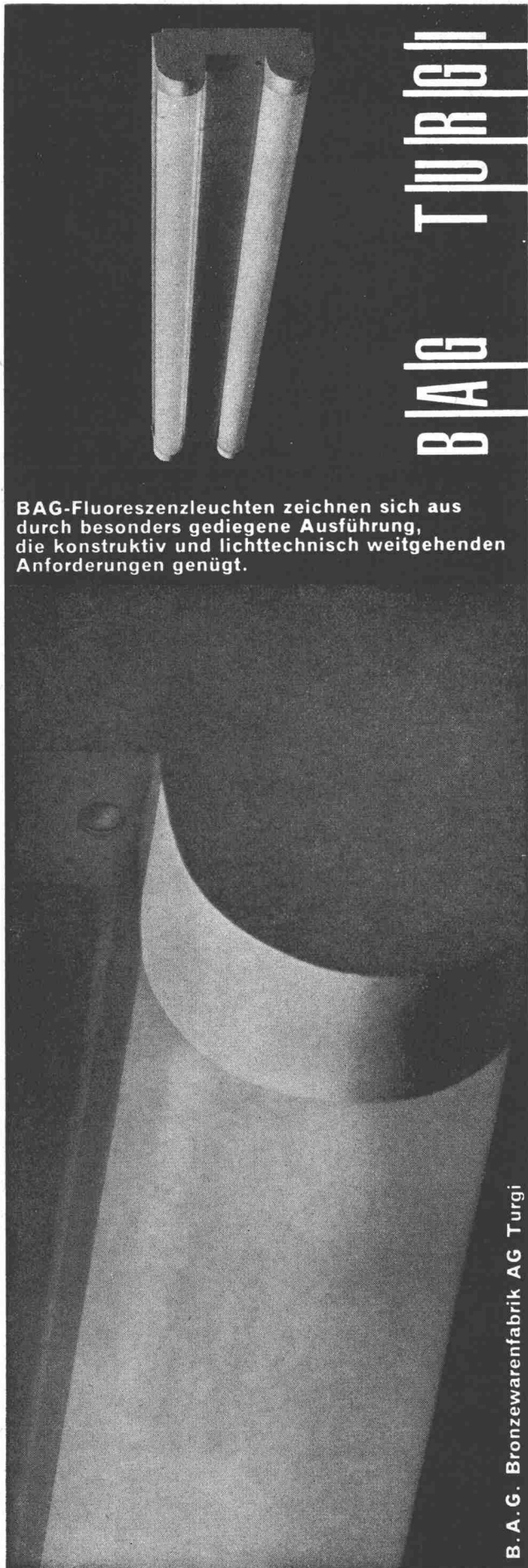
Verlangen Sie Prospekte und Bauplatzberatung:

**WEY BAUSTOFF-CHEMIE AG ZÜRICH**

Ueberlandstrasse 14

Telephon (051) 48 11 42

Telex 53 308

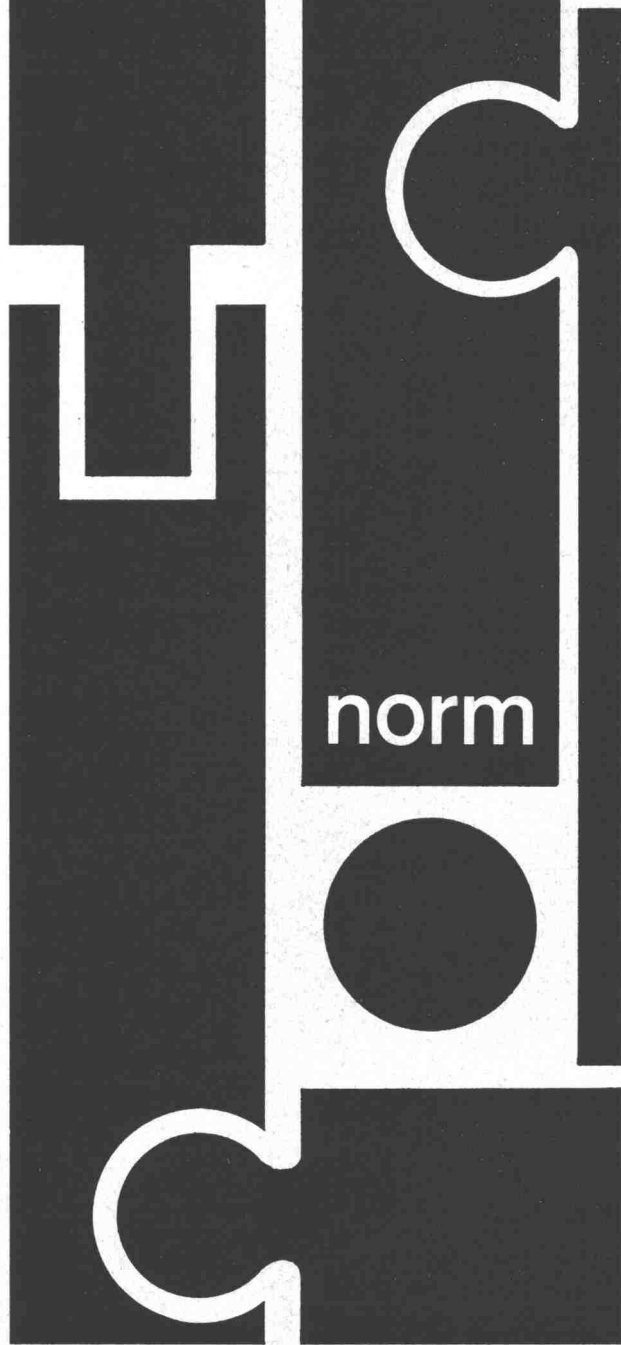


BAG TURGI

BAG-Fluoreszenzleuchten zeichnen sich aus durch besonders gediegene Ausführung, die konstruktiv und lichttechnisch weitgehenden Anforderungen genügt.

B. A. G. Bronzwarenfabrik AG Turgi

norm



norm

**Reduzieren Sie Ihre Baukosten mit genormten Bauteilen der**

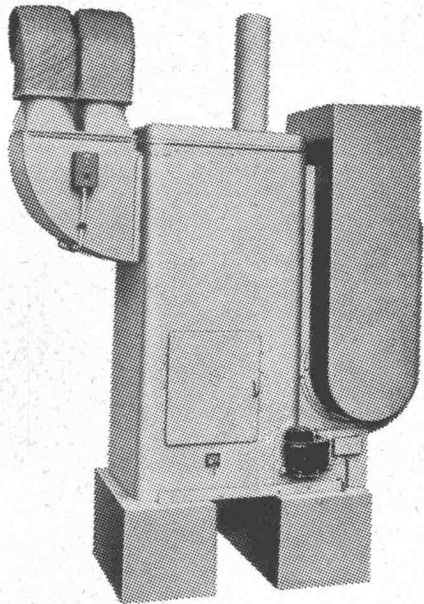
**Metallbau AG, Zürich 47**

Anemonenstrasse 40 Telefon 051 / 52 13 00

# Zwei wichtige Nachrichten:

## FORNAX-Warmluftheizung

die ideale Heizanlage für Werkhallen, Garagen, explosionsgefährdete Räume, Lagerhallen, Säle, Kantinen, Unterkünfte, Tankstellen, Gewächshäuser usw.



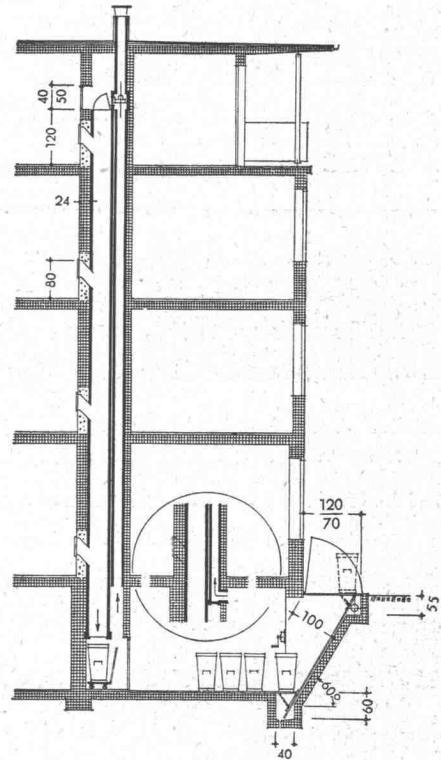
- niedrige Anschaffungskosten
- einfache Montage
- geringer Ölverbrauch
- kürzeste Aufheizzeit
- hohe Wärmeleistung
- grösste Wirtschaftlichkeit
- automatisch gesteuert
- kein besonderer Heizraum erforderlich

3 Modelle: 12 000, 15 000 und 30 000 kcal/h

Netzanschluss: 220 V

## SPECHT-Abwurfanlagen

sammeln auf einfachste und vollkommen störungsfreie Art je nach Verwendungszweck Haushaltsabfälle/Papier/Wäsche in geeigneten Behältern an vorbestimmtem, zentralem Ort.



- vollkommen geruchfrei (indirekte Entlüftung)
- staub- und geruchfreie Einwüfe (Schleusen-System)
- völlig verstopfungsfrei (innengliederte Rohre)
- auf Wunsch kombiniert mit Verbrennungsofen
- schon bei 4–5 Stockwerken wirtschaftlich und interessant

Selbstverständlicher Komfort moderner Bauten der Gegenwart und Zukunft

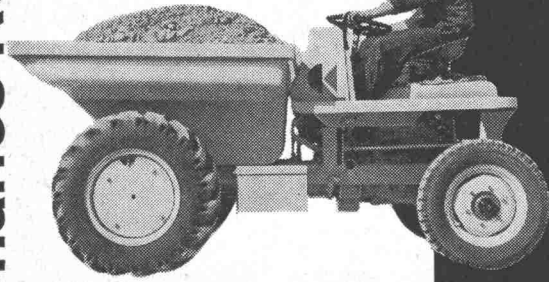
Verlangen Sie Prospekte, Referenzen und den Besuch eines unserer Spezialisten

# FORNAX AG. BIEL

Schlossergässli 11

Tel. (032) 3 06 44

**Charles Keller**



CK Dumper: 1,5 m<sup>3</sup>  
 Muldeninhalt gehäuft,  
 20 PS Dieselmotor,  
 elektrischer Anlasser,  
 4-Gang-Synchron-  
 Getriebe, hydraulische,  
 in jeder Stellung fixier-  
 bare Kippung, enger  
 Wendekreis durch  
 Einzelradabbremmung,  
 robuste Bauart.  
 Der Dumper für jeden  
 Bauunternehmer!  
 Sofort lieferbar!

Charles Keller Wallisellen/ZH, Tel. 051/93 39 33

b+f

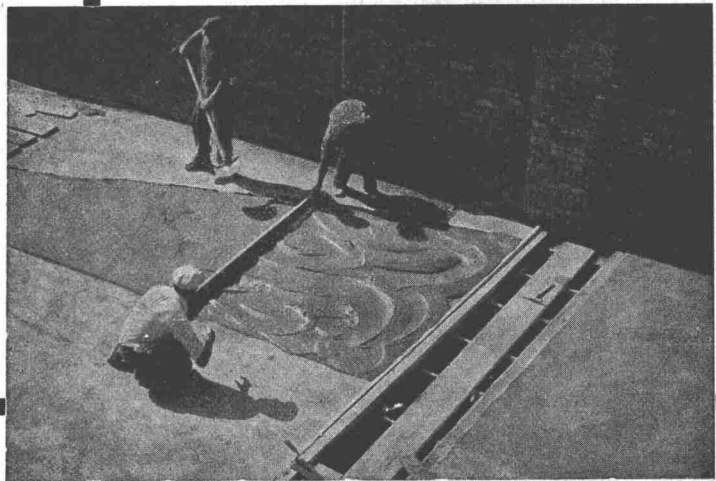
**PORA**  
 ISOLIERBETON

Baustellengüsse 400—1200 kg/m<sup>3</sup> als

**FLACHDACHISOLIERUNG**

hochisolierend und leicht, da gleichzeitig Gefälls-  
 beton.

Auch armiert, selbsttragend.



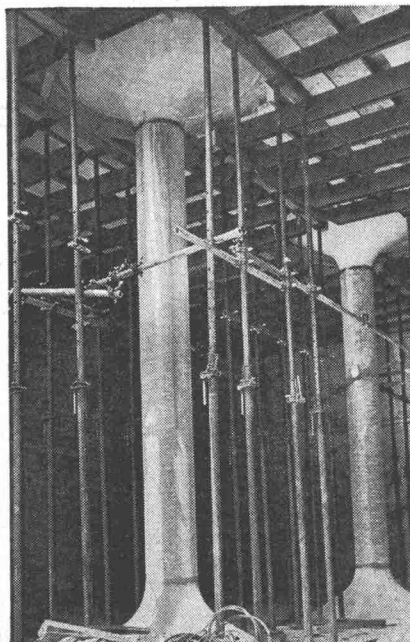
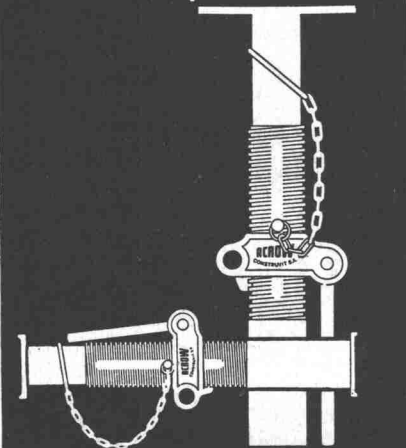
Flachdach zweischichtig, begebar

**PORA AG**

Mühlehorn  
 Reichenburg

Verkaufsbureau Zürich 051 / 47 26 62

**ACROW-**  
 Deckenstützen  
 und  
 Grabenspriessen



Mit patentiertem  
 Gewindereiniger  
 und mit  
 Hilfsöse für  
 Zusatzgriff.  
 Miete — Verkauf.

**ACROW**  
 CONSTRUVIT S.A.

**ACROW-**  
 Construvit SA Lyss  
 Tel. 032/85405-06

# Hesco Luftklappe Art. 1561

Für Entlüftung und Belüftung von Badezimmern,  
Küchen, Treppenhäusern usw.

Für Warmluftheizungen und Klima-Anlagen.

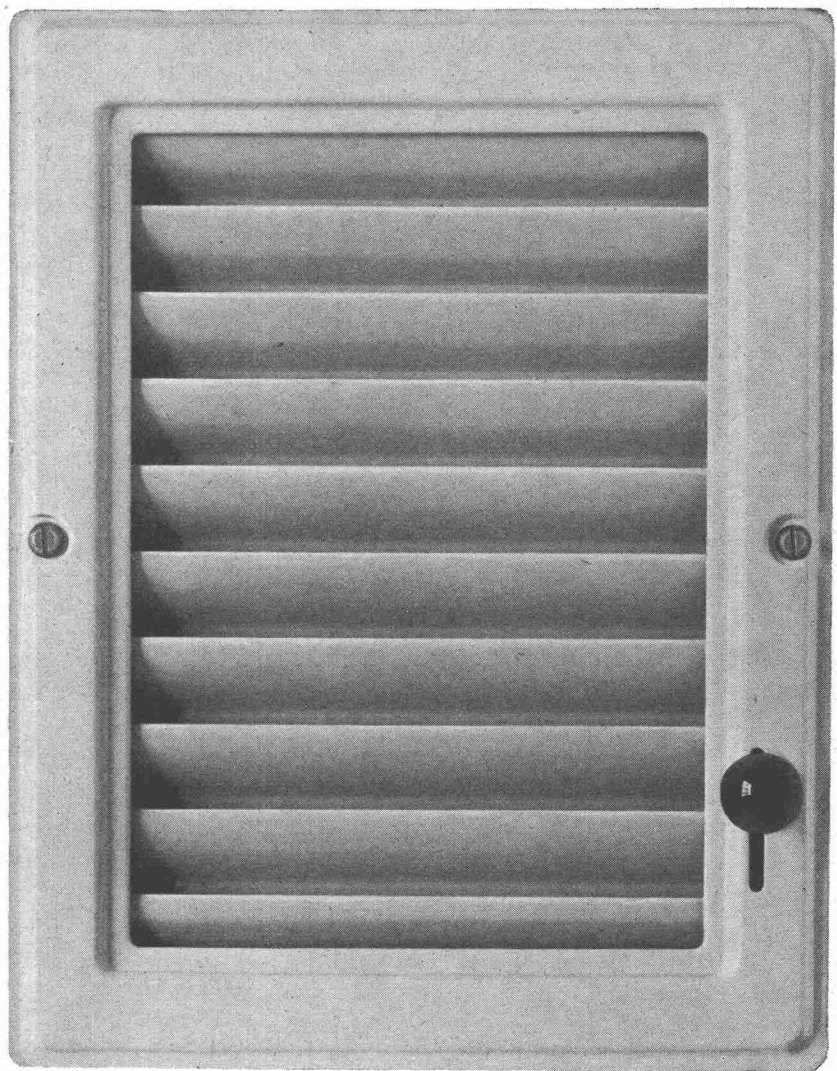
Ausführung:

Luftklappe aus Stahlblech gestanzt und gepresst, elfenbeinfarbig lackiert und eingebrannt.

Mauerrahmen: profiliertes Bandeisen, promatverzinkt.



*Hess & Cie.*

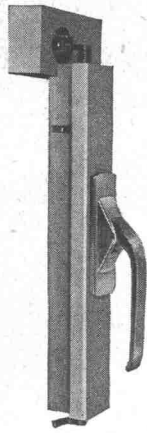


*Pilgersteg, Rütli (Zürich)*

Metallwaren, Drahtzieherei, Nagelfabrik

Tel. 055 435 22

Besichtigen Sie bitte unsere Ausstellungen in den Baumusterzentralen Zürich, Bern und Basel



Jetzt der neue Fenster-Espagnolette-Verschluss

# GEKO

mit der **schraubenlosen** Rosette

Sehr einfache, zuverlässige Konstruktion  
 Maximale Flügelanpressung mit minimalem Kraftaufwand  
 Weniger Montagearbeit, keine Schwächung des Holzes  
 EMPA-geprüft und in der Praxis 100 000fach bewährt  
 Elegante Griffform — konkurrenzlos im Preis  
 Verlangen Sie Prospekte oder Muster

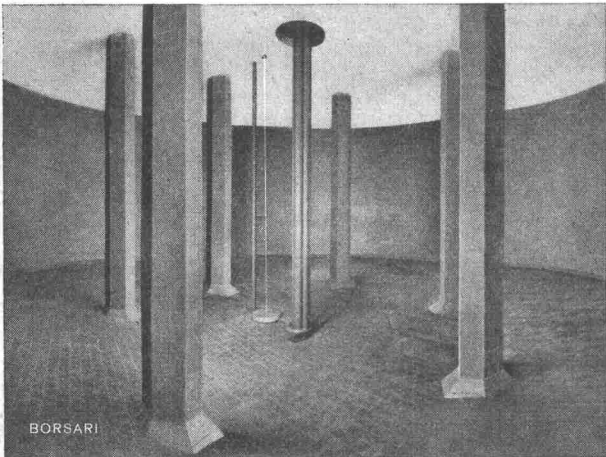


Zürich 1/25  
(051) 32 43 00

St. Gallen  
(071) 24 75 33

Weinfelden  
(072) 5 05 33

Bülach  
(051) 96 14 19



BORSARI

Flughafen-Immobilien-gesellschaft Zürich-Kloten  
 4 Tanks, total 2 800 000 Liter Heizöl

## BORSARI HEIZÖL- u. BENZIN-TANKS

aus Eisenbeton mit Plattenauskleidung

für jeden Bedarf 50 Jahre Erfahrung

Erstklassige Referenzen

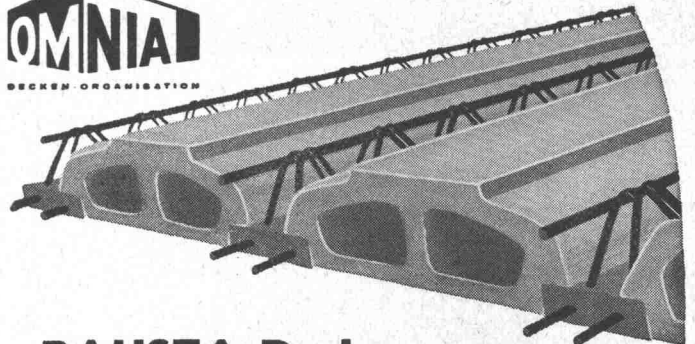
Keine Korrosion

Kein Unterhalt

**BORSARI & CO., Zollikon - Zürich**

Telephon (051) 24 96 18

Gegründet 1873



## BAUSTA-Decke + Patent Nr. 342357

Hochwertige und gleichbleibende Qualität der automatisch geschweissten Stahlträger - ausgezeichneter Verbundträger - vielseitiges Anwendungsgebiet - geringes Gewicht - einfache Verlegungsmethode.

Ein Erzeugnis der internationalen OMNIA-Decken-Organisation mit über 300 Lizenzwerken in Europa und Uebersee.

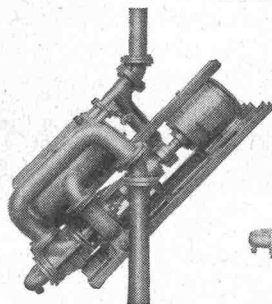
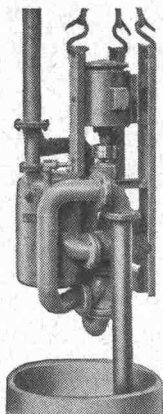
OMNIA - Decken-Organisation Schweiz:

Zentrale: FISCA AG, Leimenstrasse 76

Basel

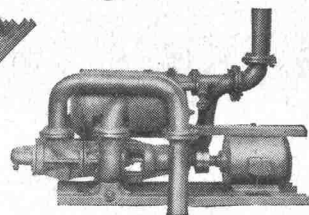
Telefon: (061) 24 66 52 und 24 66 53

Lizenzwerke: Baustein- und Betonwarenfabrik AG.,  
**Spreitenbach AG** (051) 88 84 78  
 Wilhelm Brodtbeck AG., Zementwarenfabrik,  
**Pratteln BL** (061) 81 50 12  
 Baubedarf und Zementwaren Gustav Hunziker AG.,  
**Ins-Anet BE** (032) 8 32 82  
 Emile Monney, Matériaux de Construction, Route  
 de Vernier 133, **Genève** (022) 34 52 33 / 34 52 34  
 Procim S. A., Fabrique de Produits en Ciment,  
**Monthey VS** (025) 4 25 97 / 4 27 26



Selbstansaugende, ventillose

Saughöhen bis 9 m



## Bau-Pumpen

System Lauchenaer

Dasselbe Modell für  
 vertikale, schräge oder  
 horizontale Aufstellung

Auch mietweise

Gegründet 1871

**Maschinenfabrik a. d. Sihl AG. Zürich**

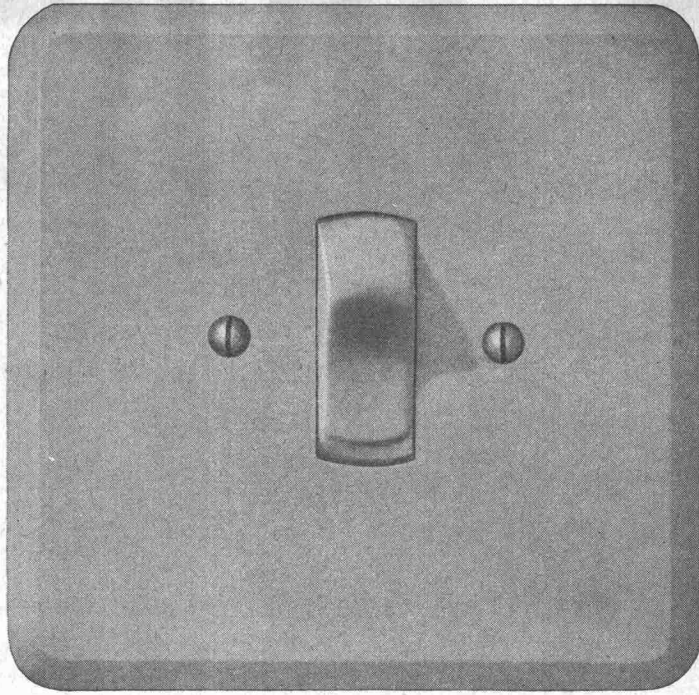
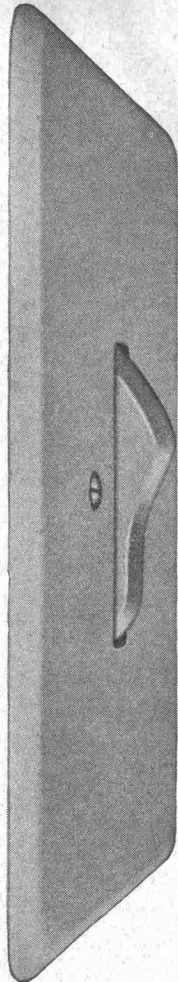
Telephon (051) 23 35 14



Verschiedene unserer Modelle wurden mit der Anerkennungsurkunde «Die gute Form» ausgezeichnet.

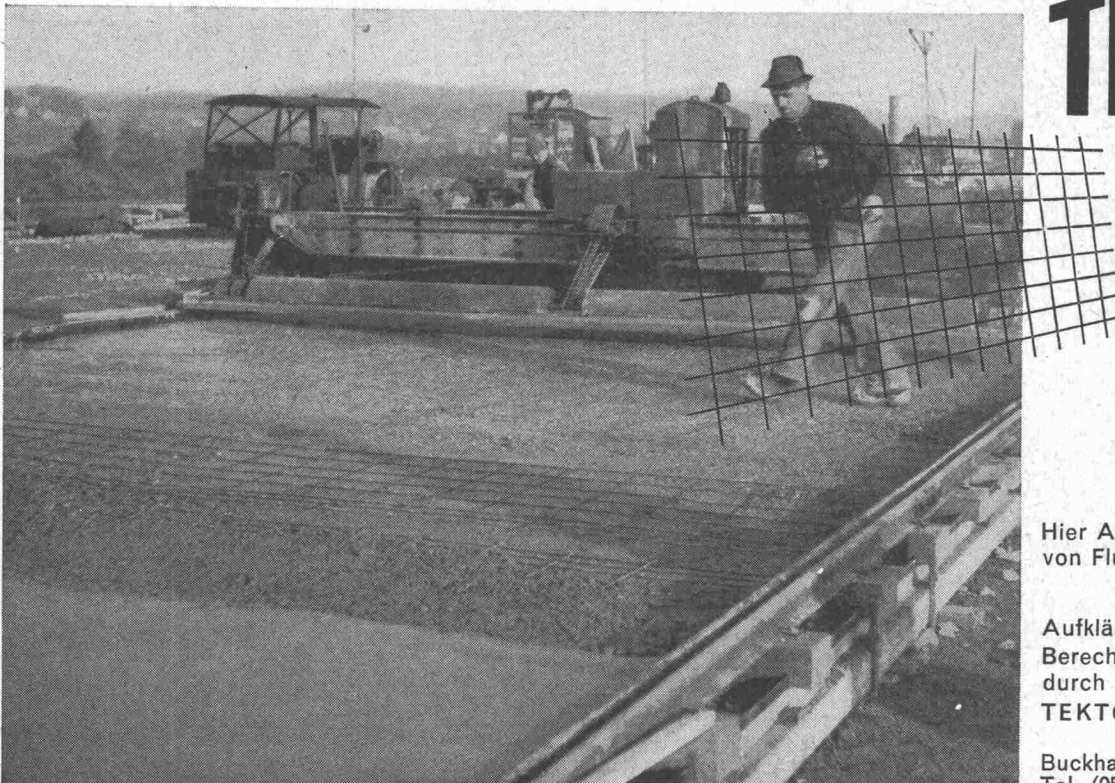
Unser Prinzip: Stete Auswertung des technischen Fortschrittes zur Hochhaltung der Qualität und Entwicklung der guten Form

Ein Ergebnis: Der geräuscharme, mit Silberkontakten ausgerüstete Feller-Kippbalkenschalter, von ungewöhnlich langer Lebensdauer



## Adolf Feller AG Horgen

## Strassenbau rationeller mit Armierungsnetzen



# TECTA

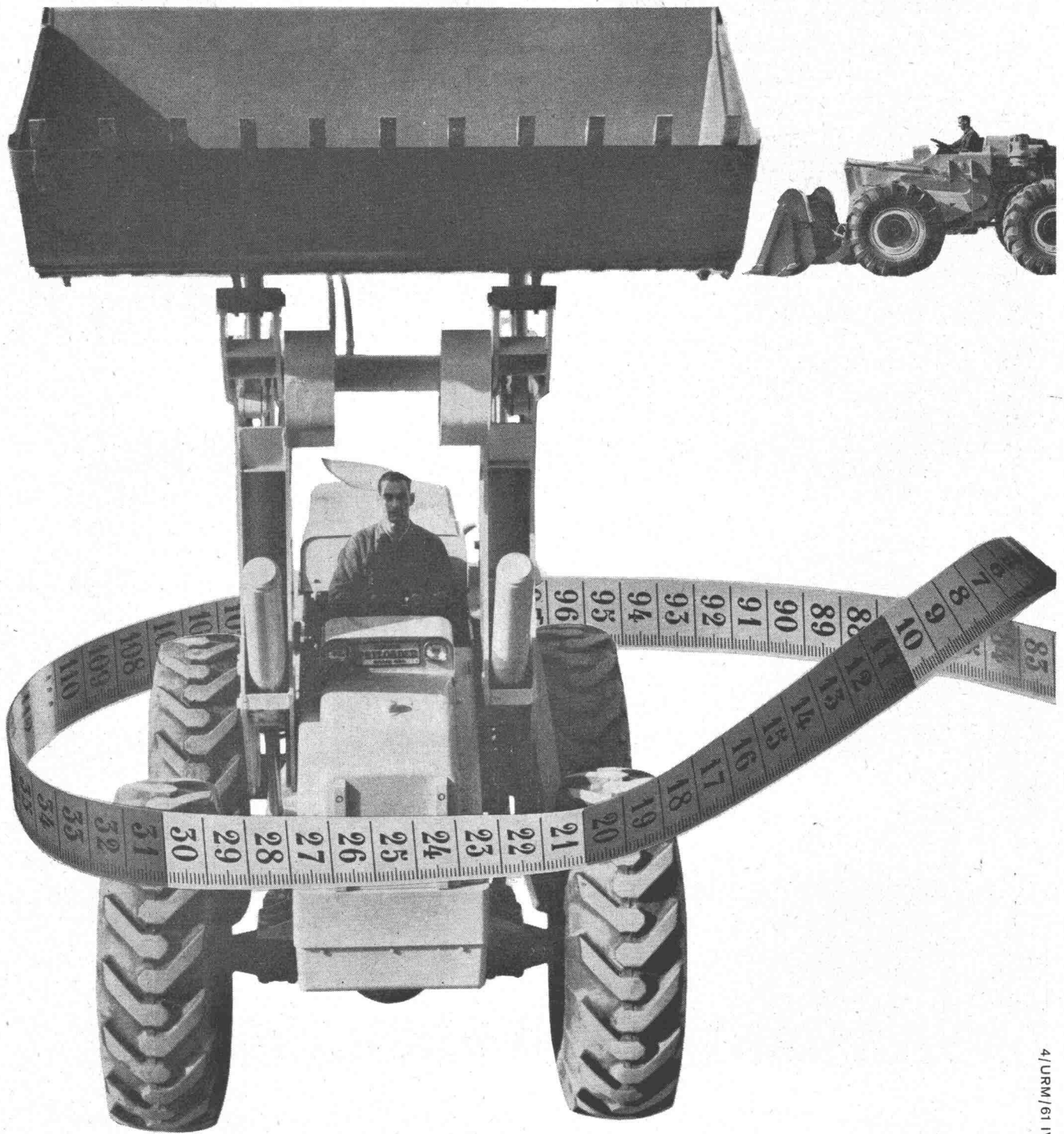
Hier Anwendungsbeispiel von Flugpiste KLOTEN

Aufklärungsschrift mit Berechnungstabellen durch

TEKTONIK AG. ZÜRICH

Buckhauserstr. 40  
Tel. (051) 54 83 83





4/URM/61 IV

**INTERNATIONAL-HOUGH \* Payloader — die Pneuladeschaufel nach Mass . . .**

Auf langjährigen Erfahrungen aufgebaut ist die Fabrikationsserie der neun INTERNATIONAL-HOUGH Modelle, die Ihnen erlauben, die Pneuladeschaufel den individuellen Verhältnissen ihres Einsatzes anzupassen. Dank den hydraulischen Rückstossdämpfern, der günstigen Schütthöhe und der einfachen kraftschonenden Bedienung aller INTERNATIONAL-HOUGH Modelle, wird Ihnen und Ihren Maschinisten stets eine volle Leistungsfähigkeit garantiert.

\*) sprich Höff

Generalvertretung für die Schweiz  
Ulrich Rohrer-Marti A.G., Baumaschinen Zollikofen-Bern ☎ 031 65 03 71



Mitglied des Schweizerischen Baumaschinen-Verbandes