

Objektyp: **Advertising**

Zeitschrift: **Schweizerische Bauzeitung**

Band (Jahr): **79 (1961)**

Heft 44

PDF erstellt am: **11.09.2024**

### **Nutzungsbedingungen**

Die ETH-Bibliothek ist Anbieterin der digitalisierten Zeitschriften. Sie besitzt keine Urheberrechte an den Inhalten der Zeitschriften. Die Rechte liegen in der Regel bei den Herausgebern. Die auf der Plattform e-periodica veröffentlichten Dokumente stehen für nicht-kommerzielle Zwecke in Lehre und Forschung sowie für die private Nutzung frei zur Verfügung. Einzelne Dateien oder Ausdrucke aus diesem Angebot können zusammen mit diesen Nutzungsbedingungen und den korrekten Herkunftsbezeichnungen weitergegeben werden. Das Veröffentlichen von Bildern in Print- und Online-Publikationen ist nur mit vorheriger Genehmigung der Rechteinhaber erlaubt. Die systematische Speicherung von Teilen des elektronischen Angebots auf anderen Servern bedarf ebenfalls des schriftlichen Einverständnisses der Rechteinhaber.

### **Haftungsausschluss**

Alle Angaben erfolgen ohne Gewähr für Vollständigkeit oder Richtigkeit. Es wird keine Haftung übernommen für Schäden durch die Verwendung von Informationen aus diesem Online-Angebot oder durch das Fehlen von Informationen. Dies gilt auch für Inhalte Dritter, die über dieses Angebot zugänglich sind.

# SCHWEIZERISCHE BAUZEITUNG

WOCHENSCHRIFT FÜR ARCHITEKTUR / INGENIEURWESEN / MASCHINENTECHNIK

REVUE POLYTECHNIQUE SUISSE

ORGAN DES S. I. A. SCHWEIZERISCHER INGENIEUR- UND ARCHITEKTEN-VEREIN  
UND DER G. E. P. GESELLSCHAFT EHEMAL. STUDIERENDER DER EIDG. TECHN. HOCHSCHULE  
GEGRÜNDET 1883 VON ING. A. WALDNER / HERAUSGEGEBEN VON ING. W. JEGHER

*Fenster*



*Kiefer Zürich*

## LERCH AUFZÜGE

Zürich 1 — Oetenbachgasse 5  
Telephon (051) 23 30 00

mit Hand-, elektrischem und  
hydraulischem Antrieb

Patentanwälte

**E. BLUM & Co., ZÜRICH**

Gegründet 1878 Telephon 251633  
Bahnhofstrasse 31

Anmeldung von Erfindungen

Fabrik- und Handelsmarken

Gutachten, Prozessberatung

**Steinzeug**  
Steinzeugfabrik  
Embrach AG  
für Kanalisation  
und chemische Industrie  
Embrach/ZH  
**Embrach**

**Verlag**

W. Jegher & A. Ostertag, Dianastrasse 5,  
Zürich 2 / Tel. 23 45 07 / Postcheck VIII 6110

Bürozeiten: Montag bis Freitag 7—12 Uhr  
und 13.45—17.30 Uhr. Samstags geschlossen.

Postadresse:

Schweiz. Bauzeitung, Postfach Zürich 39

**Bezugspreise**

Einzelheft Fr. 1.65 — Abonnements:

	12 Monate	6 Monate	3 Monate
Schweiz	66.—	33.—	16.50
Ausland	72.—	36.—	18.—

Für Mitglieder des S. I. A., der GEP und  
des Schweiz. Technischen Verbandes sowie  
für Studierende der ETH, der EPUL und  
schweiz. staatl. Technischer Mittelschulen  
ermässigte Preiskategorien nach Tarif.

**Anzeigenverwaltung**

Mosse-Annoncen AG., Zürich, Limmat-  
quai 94 / Tel. 24 26 00 / Postcheck VIII 1027

**INHALT**

Ausbau der Wasserkräfte im Gental  
und Gadmental mit Kraftwerk Fuh-  
ren . . . . . 755\*

Das Ton-Product «Leca» . . . . . 761

Wettbewerb Primarschulhaus in  
Wohlen . . . . . 762\*

Spritzbeton als Streckenausbau. Von  
A. Sonderegger . . . . . 764

**Nekrologe**

August Volland . . . . . 769

**Wettbewerbe**

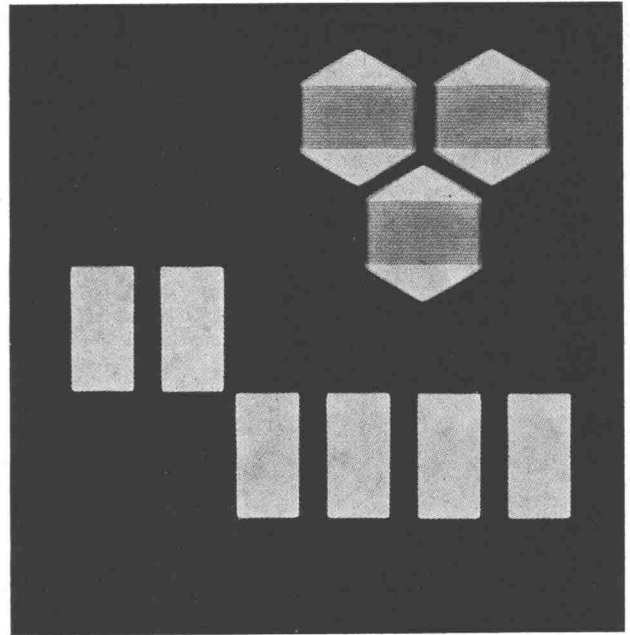
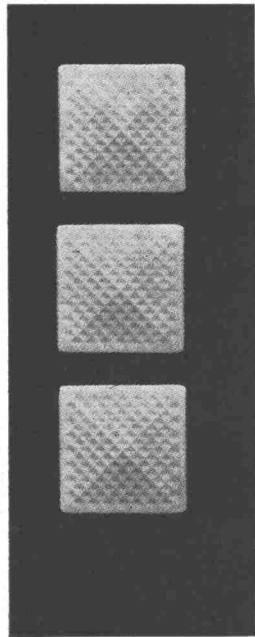
Schulhäuser in Rorschach . . . . . 769

Sekundarschulhaus «Erlimatt» in  
Pratteln. Realschule und Sportplatz-  
anlagen Känelmatt in Therwil . . . 770

**Ankündigungen**

Gute Bauten in Zürich. Basler Ver-  
einigung für Schweiz. Schifffahrt.  
«Zürich plant und baut». Lehrschau  
«Küche und Bad — zeitgemäss».  
Schweiz. Gesellschaft für Boden-  
mechanik und Fundationstechnik.  
Schweiz. Werkbund. Vortrags-  
kalender . . . . . 770

# begalichtbausteine®

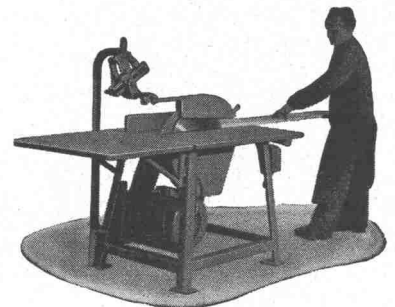
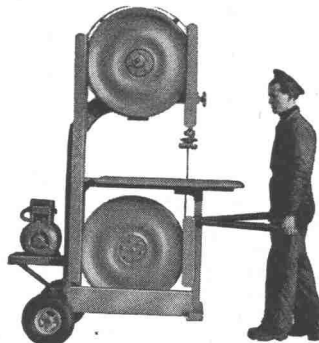
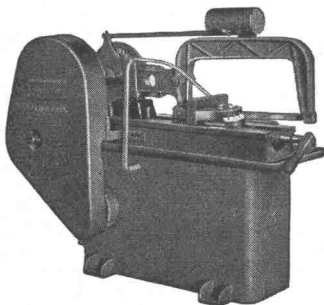


## ein neuer weg mit licht zu bauen

verlangen sie bitte unsern ausführlichen katalog

**Neuenschwander & Co., Zürich-Wollishofen**

tel. 051/45 27 25



## PRAKTISCHE MASCHINEN FÜR DEN BAUPLATZ

### **Bandsägen und Kreissägen**

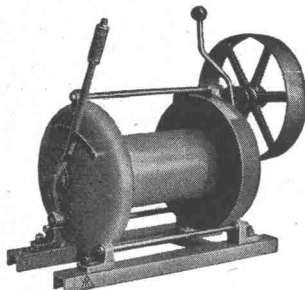
mit Benzin- oder Elektromotor in verschiedenen Ausführungen

**Kaltsägen** zum Schneiden von Profileisen

Wir liefern ferner:

**Seilbahnen** für Materialtransporte aller Art, Einzelteile für Seilbahnen

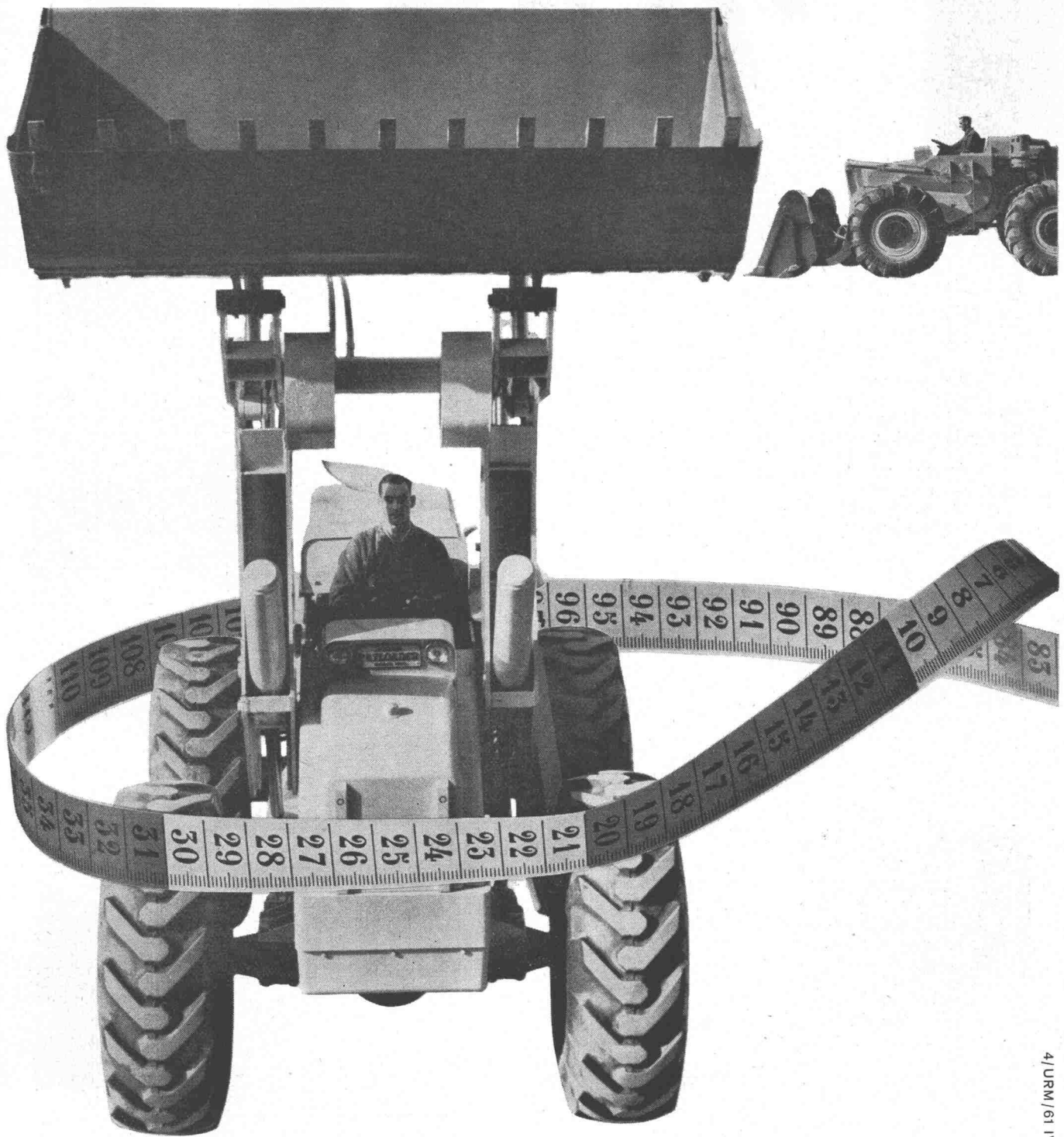
**Seilwinden** Aufzugwinden mit Benzinmotor, Schlittenwinden, Motorfahrwinden, Windwerke bis 10 Tonnen Zugkraft



**L.+E. Küpfer**

Maschinenfabrik  
STEFFISBURG  
Tel. (033) 2 23 42





4/URM/61 IV

**INTERNATIONAL-HOUGH\* Payloader — die Pneuladeschaufel nach Mass . . .**

Auf langjährigen Erfahrungen aufgebaut ist die Fabrikationsserie der neun INTERNATIONAL-HOUGH Modelle, die Ihnen erlauben, die Pneuladeschaufel den individuell en Verhältnissen ihres Einsatzes anzupassen. Dank den hydraulischen Rückstossdämpfern, der günstigen Schütthöhe und der einfachen kraftschonenden Bedienung aller INTERNATIONAL-HOUGH Modelle, wird Ihnen und Ihren Maschinisten stets eine volle Leistungsfähigkeit garantiert.

\*) sprich Höff

Generalvertretung für die Schweiz  
Ulrich Rohrer-Marti A.G., Baumaschinen Zollikofen-Bern ☎ 031 65 03 71



Mitglied des Schweizerischen Baumaschinen-Verbandes





# Mipolam Kunststoff- Fenster

**Mipolam Kunststoff-Fenster VERWO** – die moderne Lösung für moderne Bauten. Seit Jahren bewährt und für repräsentatives Bauen begehrt. Die besonderen Vorteile:

- Grosse Stabilität
- keine Malerarbeit
- witterungsbeständig
- Verbundverglasung
- vorzügliche Abdichtung
- gute Wärme-Isolierung
- starke Schalldämpfung
- lichtechte Farben
- keine Unterhaltskosten
- leichte Reinigung.

**Mipolam Kunststoff-Fenster VERWO** – Kunststoffprofile von technisch und ästhetisch vollendeter Form, fugenlos über Vierkant-Stahlrohre gezogen. Für alle Flügeltypen, in verschiedenen Farben, Profilierungen und Dimensionen. Bitte Prospekt verlangen.

## VERWO

VERWO A.G. PFÄFFIKON SZ TELEFON 055 / 5 44 55



## GUNIT + SPRITZBETON

**ING. M. GREUTER & C<sup>IE</sup> AG**  
ZÜRICH CHUR

Spezialfirma für Zementinjektionen,  
Sondierbohrungen, Betonförderung

Jeden Tag stehen Sie auf dem Bauplatz, um nach dem Rechten zu sehen: Anweisungen müssen erteilt werden, Schwierigkeiten sind zu beheben, und manchmal greifen Sie selber zu, wenn Ihnen der Terminkalender Sorgen macht.

**Faktor Termin**

13	20	27		M	6	13	20	27		
14	21	28			D	7	14	21	28	
15	22	29			F	1	8	15	22	29
16	23	30			S	2	9	16	23	30
14	21	28	August	S	1	8	15	22	29	
15	22	29			M	2	9	16	23	30
16	23				D	3	10	17	24	31
17	24				M	4	11	18	25	
18	25				D	5	12	19	26	
19	26				F	6	13	20	27	
20	27				S	7	14	21	28	
13	20	27	September	S	4	11	18	25		
14	21	28			M	5	12	19	26	
15	22	29			D	6	13	20	27	
16	23	30			M	7	14	21	28	
17	24	31			D	1	8	15	22	29
18	25				F	2	9	16	23	30
19	26				S	3	10	17	24	
10	17	24	Oktober	S	2	9	16	23	30	
11	18	25			M	3	10	17	24	31
12	19	26			D	4	11	18	25	
13	20	27			M	5	12	19	26	
14	21	28			D	6	13	20	27	
15	22	29			F	7	14	21	28	
16	23	30			S	1	8	15	22	29
15	22	29	November	S	6	13	20	27		
16	23	30			M	7	14	21	28	
17	24	31			D	1	8	15	22	29
18	25				M	2	9	16	23	30
19	26				D	3	10	17	24	
20	27		F	4	11	18	25			
21	28		S	5	12	19	26			

Wählen Sie als Architekt und Bauherr Werkstoffe, die den Bau beschleunigen helfen, statt ihn zu verzögern. Verwenden Sie für den Innenausbau Pavatex\*-Holzfaserplatten und Durolux\*-Decorplatten, dann fließt die Arbeit reibungslos. In kurzer Zeit sind Mauern verkleidet, Zwischenwände errichtet, Böden und Decken fertiggestellt. Mit Pavatex werden Termine eingehalten!

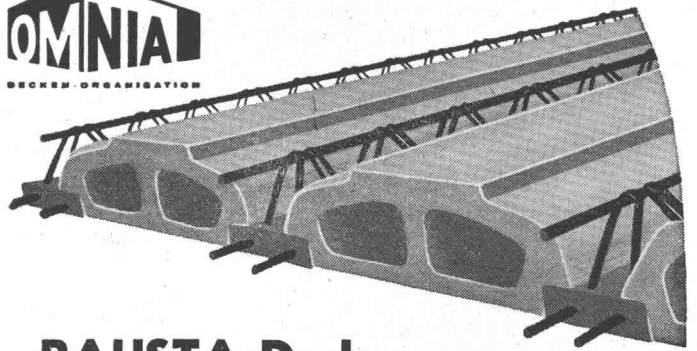
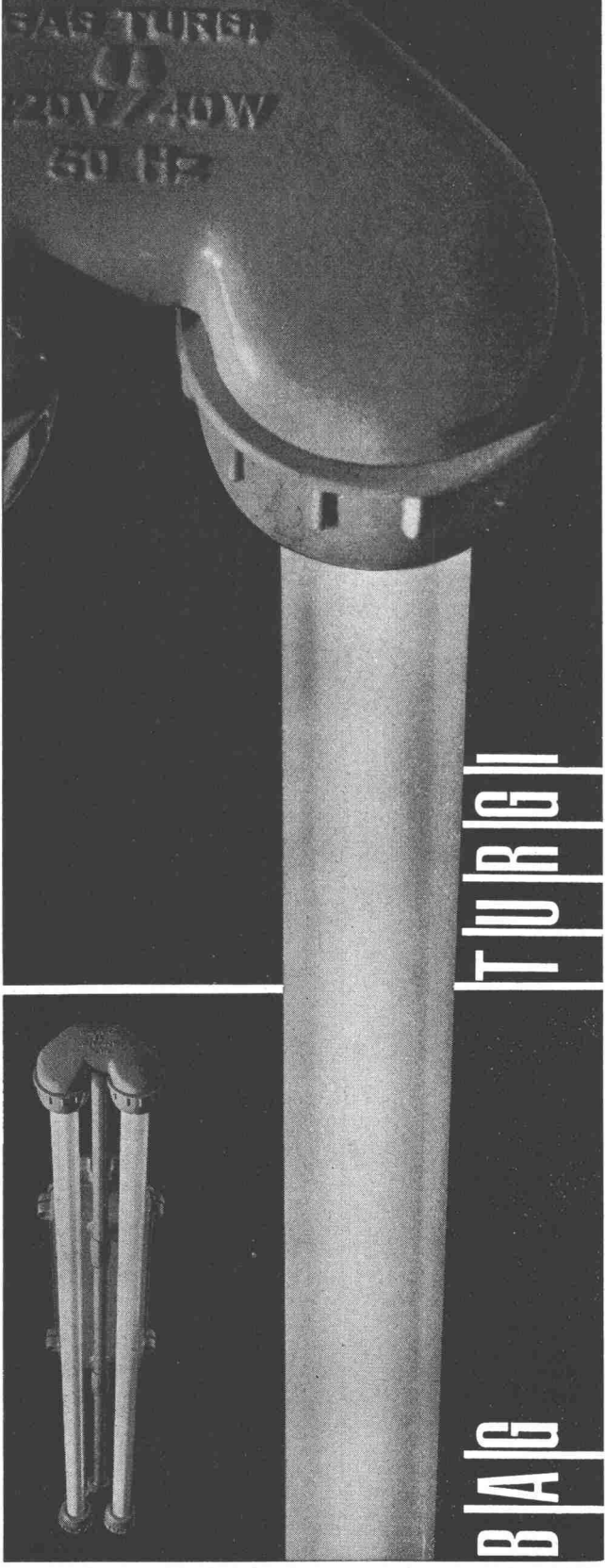
Pavatex AG Jenatschstraße 4, Zürich 2, Tel. 051/23 76 76

\* Pavatex und Durolux sind geschützte Markenbezeichnungen



Naßleuchten; schwallwassergeschützte Ausführung in Al. Guß Silafont 1 für 1, 2 und 3 Fluoreszenz-Röhren 40 Watt; SEV geprüft. Wir fabrizieren auch SEV geprüfte Ex-Leuchten für erhöhte Sicherheit.  
**B. A. G. Bronzewarenfabrik AG Turgi**

BAUSTURIST  
 20V/40W  
 50 Hz



## BAUSTA-Decke + Patent Nr. 342357

Hochwertige und gleichbleibende Qualität der automatisch geschweissten Stahlträger - ausgezeichneter Verbundträger - vielseitiges Anwendungsgebiet - geringes Gewicht - einfache Verlegungsmethode.

Ein Erzeugnis der internationalen OMNIA-Decken-Organisation mit über 300 Lizenzwerken in Europa und Uebersee.

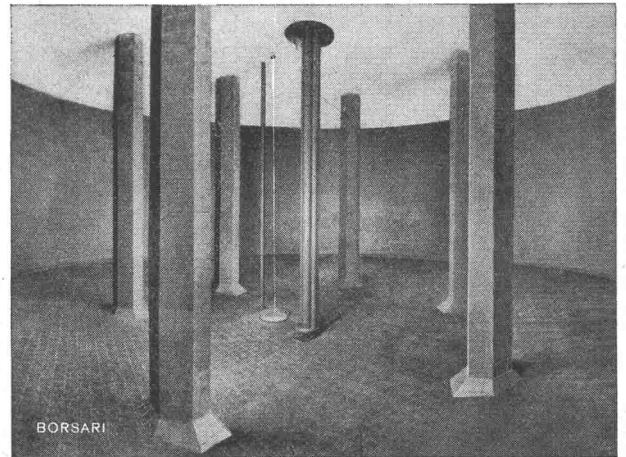
### OMNIA - Decken-Organisation Schweiz:

Zentrale: FISCA AG, Leimenstrasse 76

Basel

Telefon: (061) 24 66 52 und 24 66 53

Lizenzwerke: Baustein- und Betonwarenfabrik AG.,  
**Spreitenbach AG** (051) 88 84 78  
 Wilhelm Brodtbeck AG., Zementwarenfabrik,  
**Pratteln BL** (061) 81 50 12  
 Baubedarf und Zementwaren Gustav Hunziker AG.,  
**Ins-Anet BE** (032) 8 32 82  
 Emile Monney, Matériaux de Construction, Route  
 de Vernier 133, **Genève** (022) 34 52 33 / 34 52 34  
 Procim S. A., Fabrique de Produits en Ciment,  
**Monthey VS** (025) 4 25 97 / 4 27 26



BORSARI

Flughafen-Immobilien-gesellschaft Zürich-Kloten  
 4 Tanks, total 2 800 000 Liter Heizöl

## BORSARI HEIZÖL- u. BENZIN-TANKS

aus Eisenbeton mit Plattenauskleidung  
 für jeden Bedarf 50 Jahre Erfahrung  
 Erstklassige Referenzen

Keine Korrosion

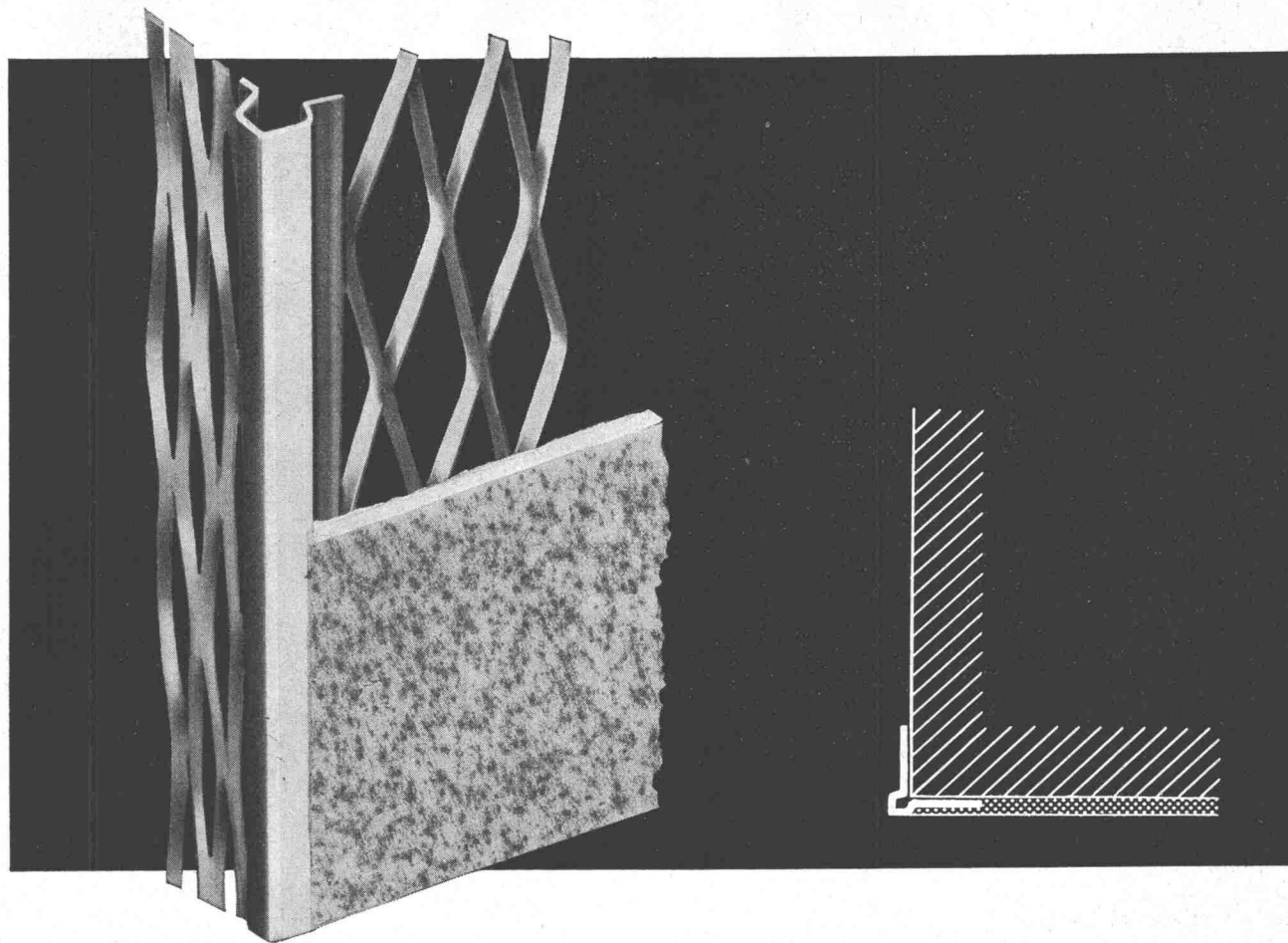
Kein Unterhalt

**BORSARI & CO., Zollikon - Zürich**

Telephon (051) 24 96 18

Gegründet 1873

# Solider Bauen



Mauerkanten werden oft leicht beschädigt, HESCO-Eckschutzleisten schützen Mauerkanten vor jeder Verletzung. Das feingliedrige, maschenartige Streckmaterial zu beiden Seiten der Schutzkante verbindet sich vollkommen mit dem Mörtel. Die Eckschutzleiste ist promatverzinkt, rostet also nicht. Lager-Längen 150, 180 und 200 cm in Bündeln à 10 Stück.

## Hesco-Eckschutzleisten

Verkauf durch Baumaterialien- und Eisenwarenhandlungen

Hess & Cie. Pilgersteg, Rüti ZH, Drahtzieherei, Metallwaren- und Nagelfabrik, Telefon 055 4 35 22

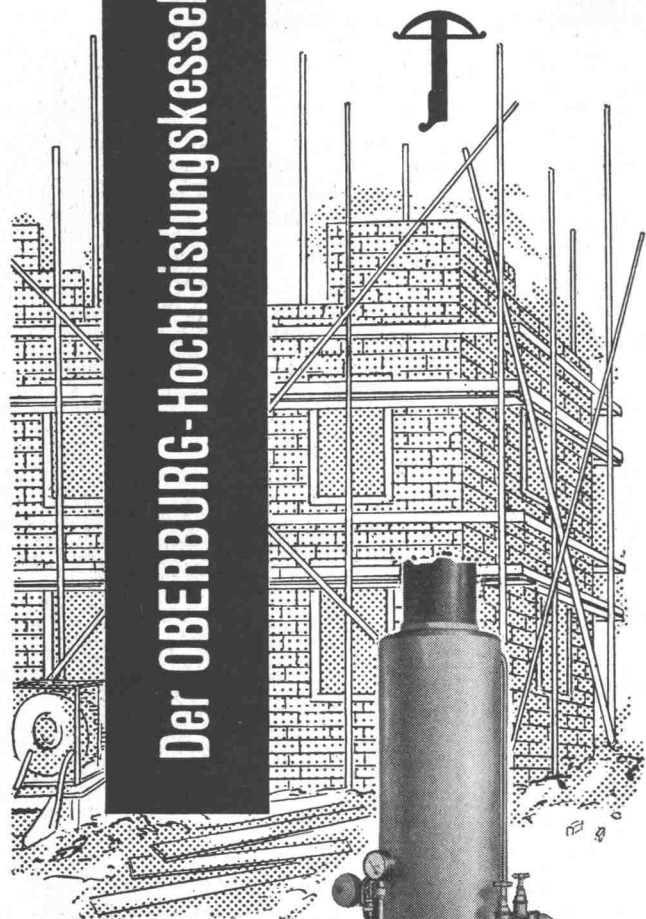


*Hess & Cie. Pilgersteg, Rüti (Zürich)*

Besichtigen Sie bitte unsere Ausstellungen in den Baumusterzentralen Zürich, Bern und Basel



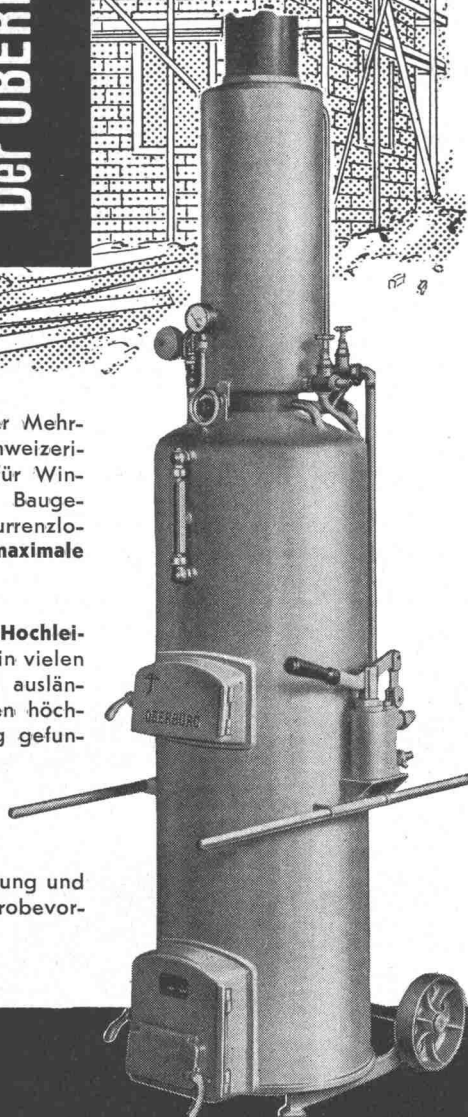
# Der OBERBURG-Hochleistungskessel



bietet als solider Mehrzweckkessel schweizerischer Herkunft für Winterarbeiten im Baugewerbe bei konkurrenzlosem Preis eine **maximale Leistung**

Der **OBERBURG-Hochleistungskessel** hat in vielen hundert in- und ausländischen Betrieben höchste Anerkennung gefunden.

Technische Beratung und unverbindliche Probeverföhrung durch



**NOTTARIS & WAGNER**

Eisengiesserei & Ofenfabrik Gegr. 1842  
Oberburg-Burgdorf Telefon (034) 230 11

Besuchen  
Sie

# THE BUILDING EXHIBITION

OLYMPIA LONDON ENGLAND  
15.—29. November 1961

Staatliche Ausstellung  
Rund 50 000 m<sup>2</sup> Ausstellungsfläche

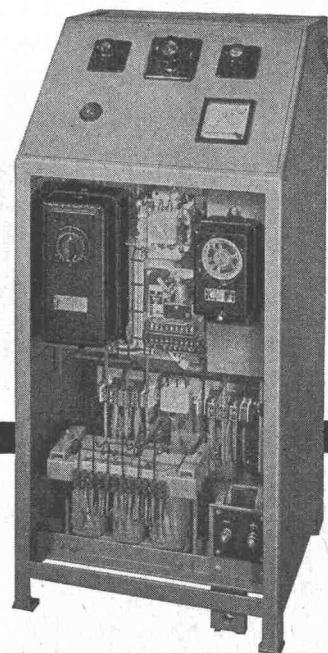
Baumaschinenhalle: Betonmaschinen  
Kompressoren  
Krane  
Bagger  
Maschinelle Geräte  
Traktoren  
Gerüstbau

Baumaterialien: Bedachungen Asphalt  
Backsteine und Glas  
Ziegel Pflaster  
Zement Plastik

Abteilung Holzbearbeitungsmaschinen  
Internationale Beschickung

Besondere Erleichterungen für Besucher aus Uebersee, einschliesslich Gratis-Dauerkarten gegen Vorweisung des Passes.

Weitere Auskunft erteilt:  
The Building Exhibition (Room E30) 11 Manchester Square  
London W. 1 Great Britain



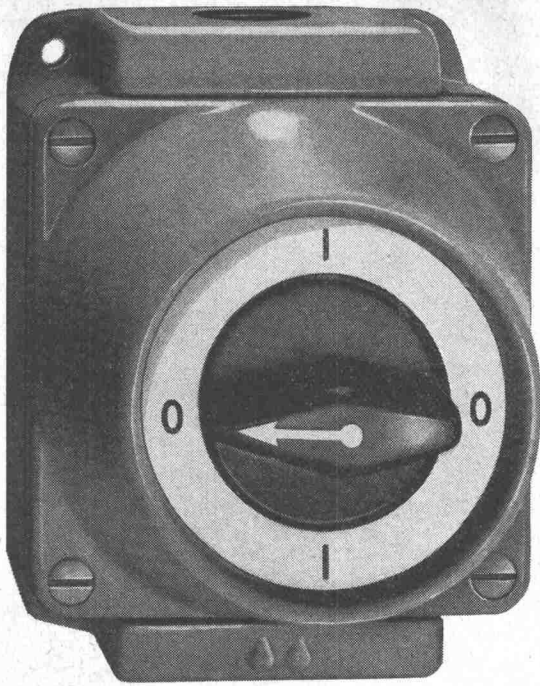
wartungsfrei  
robust  
betriebssicher

## Dreiphasige Ladegleichrichter für Traktionsbatterien

für vollautomatischen Betrieb  
mit Röhrengleichrichtern, Selen-  
oder Silizium-Elementen

**Walter Bertschinger AG | Luzern**

Lindenstr. 15, Tel. 041 / 2 75 74



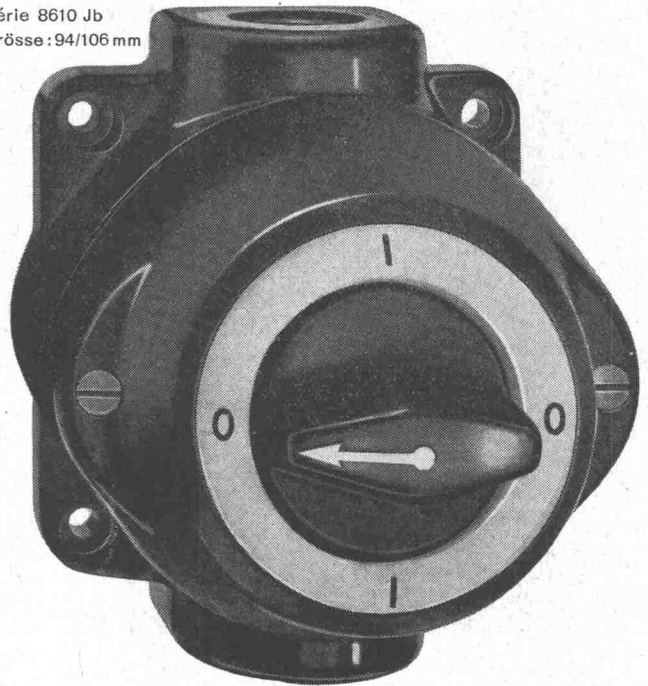
Série 8610 G Grösse: 90/115 mm

**Adolf Feller AG Horgen**

Drehschalter aus Grauguss  
und Isolierpresstoff 10-25A/  
500V für nasse Räume

*Feller* 

Série 8610 Jb  
Grösse: 94/106 mm



316

# WALO

Strassenbau

Tiefbau

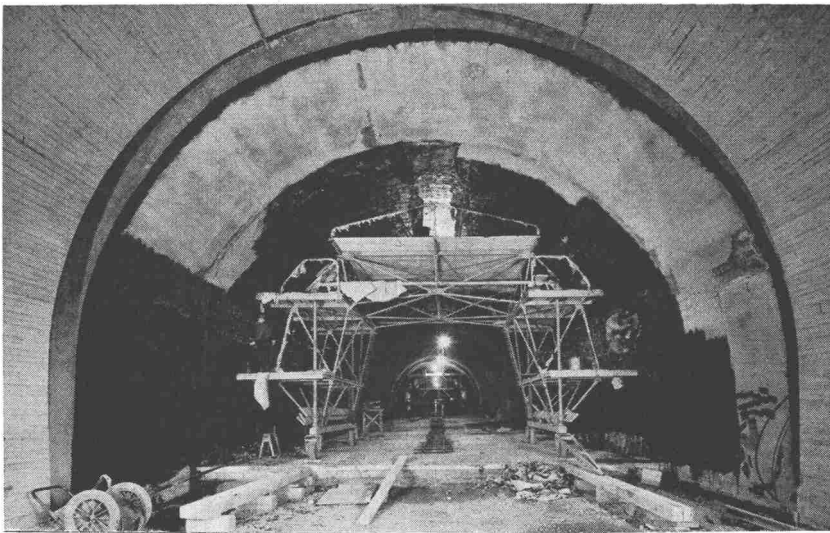
Geleisebau

Industrieböden

**WALO**

**WALO**

Bauunternehmung Walo Bertschinger AG



Walenseestrasse  
 Tunnelisolierungen 3600 m<sup>2</sup>  
 Ingenieure: Locher & Cie AG, Zürich

**Asphaltarbeiten**

**Flachbedachungen**

**Terrassenbeläge**

**Grundwasser-  
 isolierung**

**Asphalt-Emulsion AG Zürich**

Löwenstrasse 40

Telephon (051) 25 88 66

**AEZ**



Schindler-Aufzug  
 und Uto-Kranfabrik AG  
 Badenerstrasse 573  
 Zürich  
 Telephon 051-525310

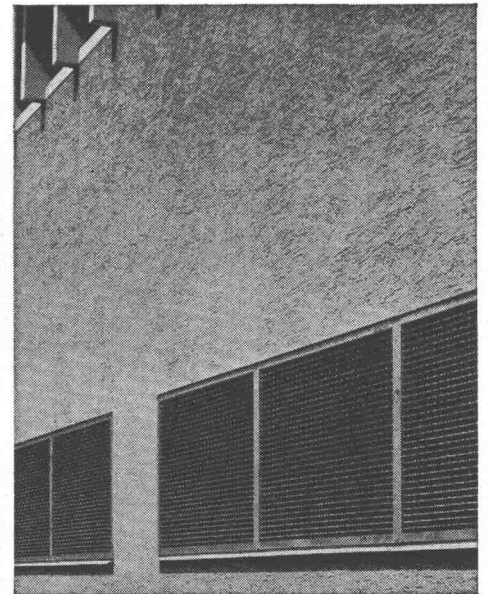
Krane für jede Tragkraft  
 Elektrozüge  
 Transportanlagen  
 Aufzüge  
 Fahrtreppen



WALLISELLEN-ZH  
 TEL. 051/933232

WALLISELLEN-ZH  
 TEL. 051/933232

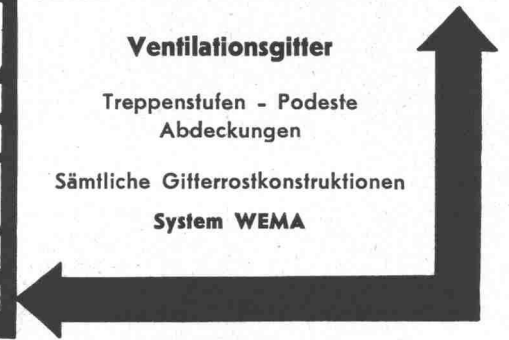
SIEGFRIED  
**Keller**  
 AG



**Ventilationsgitter**

Treppenstufen - Podeste  
 Abdeckungen

Sämtliche Gitterrostkonstruktionen  
 System WEMA





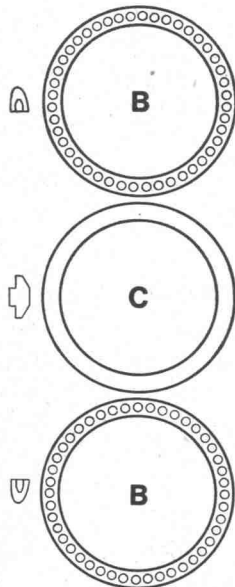
# Triplex

Die neue **Triplex-Kupplung** besteht aus Asbestzement und ist eine Weiterentwicklung der Simplex-Kupplung. Bei gleicher Dichtigkeit der Verbindung bietet sie folgende Vorteile:

Noch raschere Montage!

Bei Röhren bis zu 300 mm werden keine Spezialwerkzeuge benötigt. Anwendbar auch bei Bogen und Formstücken.

Montage kann auch im nassen Graben ausgeführt werden.



## Montage:

Der Ring **C** wird in die Mittelrinne der Kupplung eingelegt und dient als Anschlag für die Rohrenden. Die Lochringe **B** haben in den äusseren Rillen zu liegen und dienen zur Dichtung. Durch den Wasserdruck dringt das Wasser in die Vertiefungen und presst den Gummiring an das Rohr und die Triplex-Kupplung. Je stärker der Wasserdruck, desto größer die Dichtung!



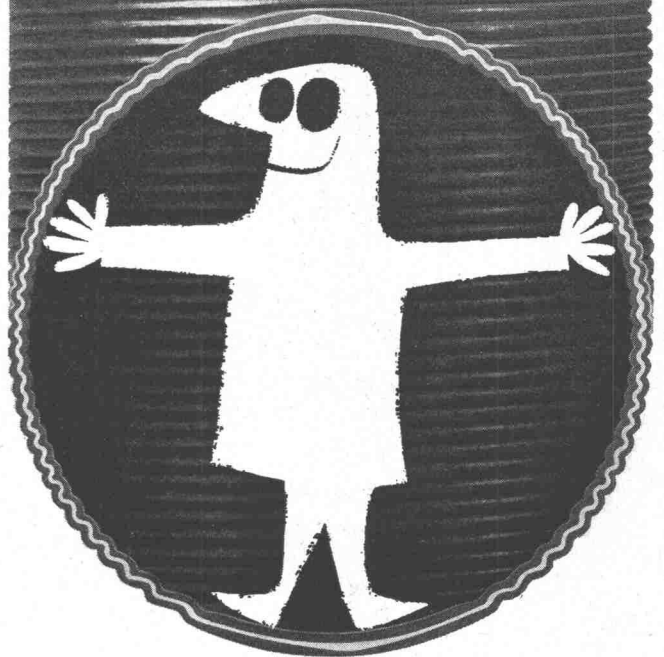
Eternit AG Niederurnen Tel. 058 4 1555

## Grosse Rohrprobleme?

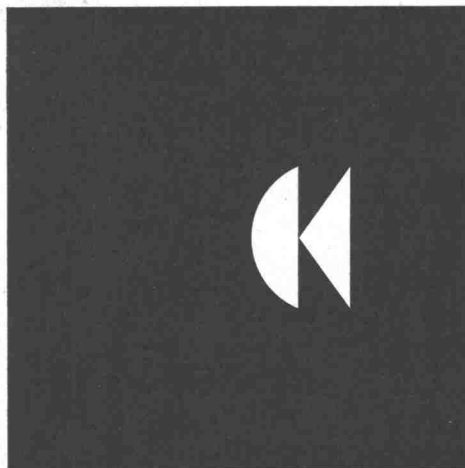
In unserem Betrieb in Zürich stellen wir eine Menge biegsamer Röhre für die verschiedensten Verwendungszwecke, aus Metall, Kunststoff, Papier usw., bis zu einem Durchmesser von 200 mm, her.

Biegsame Ventilationsröhre, Flexible Metallschläuche bis 250 mm Durchm., Hüllröhre für Vorspannkabel, Elektro Installationsröhre, Biegsame Lichthalterarme, Kühlmittelschläuche, Leitungsrohre für Chemikalien, Kabelarmierungen.

Uni Tubes  
Limited  
Zürich Branch  
Hohlstr. 475  
Zürich 9/48  
051 / 523380



**Charles Keller**



Zentrifugal-Wasserpumpen REX: selbstansaugend, hohe Leistung bei geringem Gewicht, grosse Betriebssicherheit auch bei Schmutzwasser, moderne Konstruktion für rasche Nachstellung und einfache Montage. Nachstellbarer Luftabschneider aus Kohlenstoffstahl (REX Patent).

Charles Keller Wallisellen/ZH, Tel. 051/93 39 33

b+f

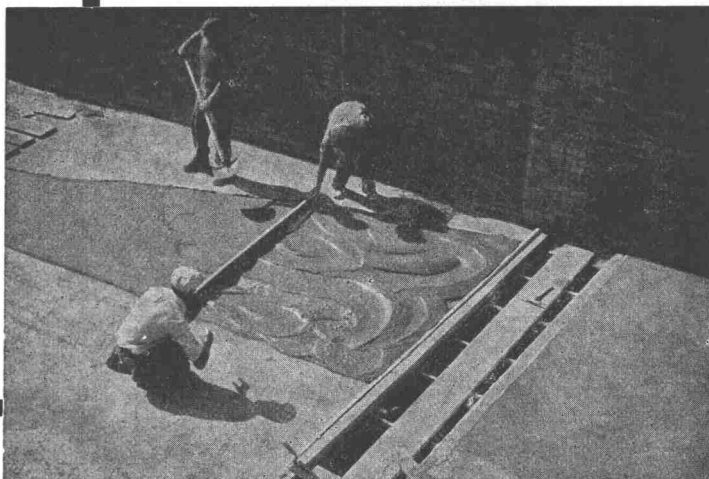
**PORA**  
ISOLIERBETON

Baustellengüsse 400—1200 kg/m<sup>3</sup> als

## FLACHDACHISOLIERUNG

hochisolierend und leicht, da gleichzeitig Gefällsbeton.

Auch armiert, selbsttragend.



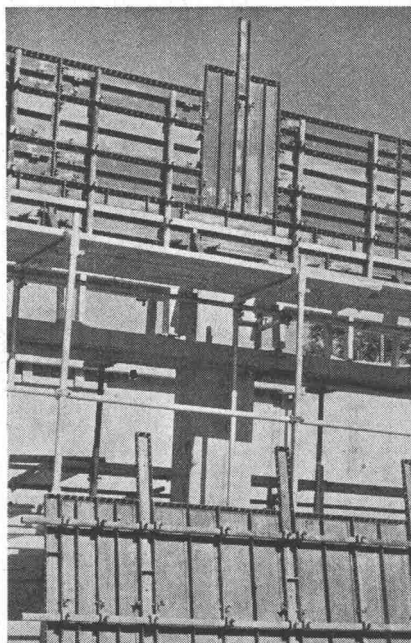
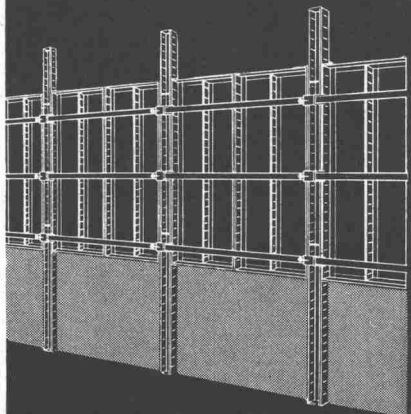
Flachdach zweischichtig, begehrbar

**PORA AG**

Mühlehorn  
Reichenburg

Verkaufsbureau Zürich 051 / 47 26 62

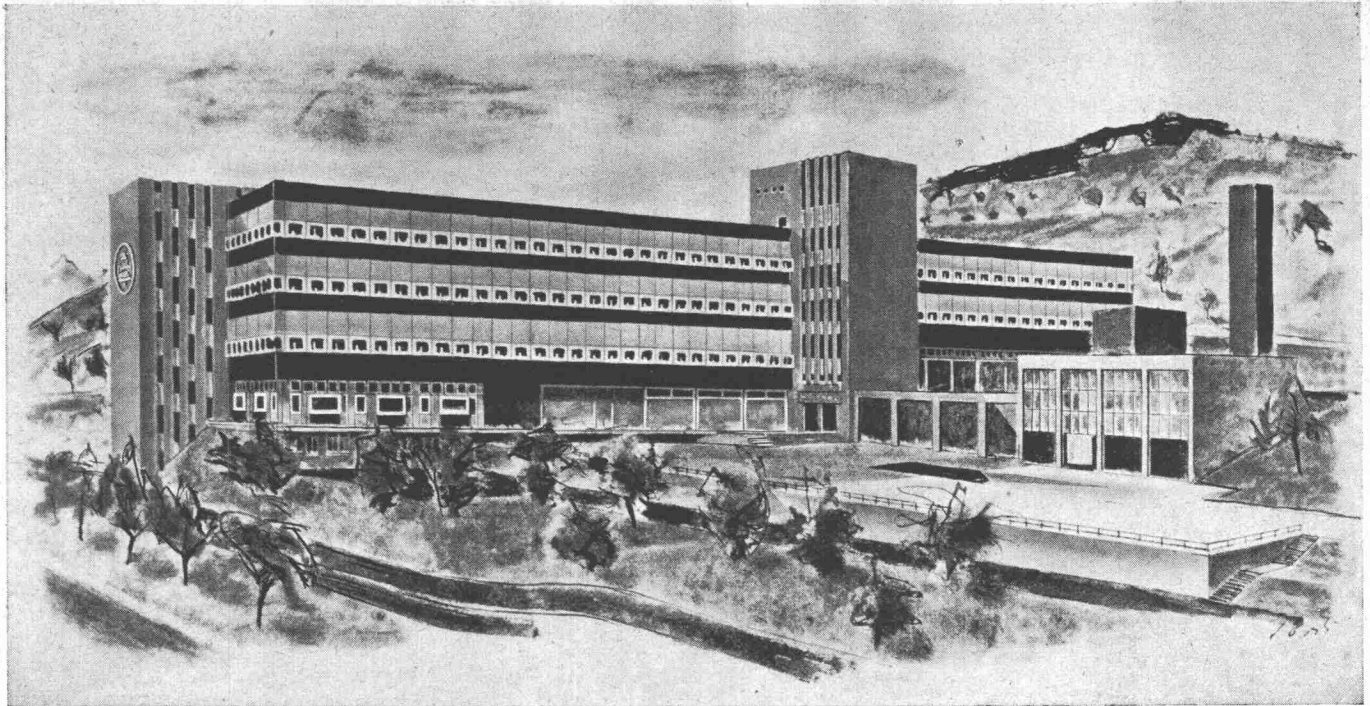
**ACROW-**  
Wallform —  
die vollkommene  
Stahlschalung



Universal  
anpassungsfähig:  
Vollschalung  
Kletterschalung  
Gleitschalung  
usw.

**ACROW**  
CONSTRUIT SA

ACROW-  
Construit SA Lyss  
Tel. 032/85405-06



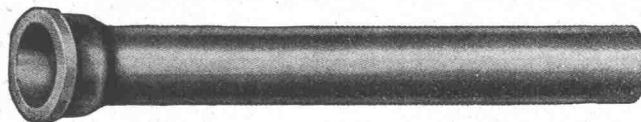
Unser neues Werk, Wädenswil-Au  
 Standard Erzeugnisse der Nachrichten- und  
 Elektronen-Technik gründen auf der Erfahrung  
 einer weltumspannenden Organisation



Ein ITT-Unternehmen *Standard Telephon und Radio AG.*

## Gusseiserne Hochdruckröhren mit Stemm- u. Schraubmuffen Formstücke – Armaturen

Gut assortiertes  
 Lager in Winterthur



für normalen und  
 höheren Betriebsdruck

**KAGI & Co.** TELEPHON 052/6 63 31 **WINTERTHUR**  
 Vertretung der Halbergerhütte G. m. b. H. Brebach/Saar

## Individuelle Projektierung



Unser technisches Büro bereitet  
 jede Aufgabe – ob gross oder klein –  
 sorgfältig vor, deren Ausführung  
 erfahrenen, langjährigen Fachkräf-  
 ten anvertraut wird.



**Glasdachbau – unsere Spezialität seit 1907**

Allmendstrasse 7 Zürich 2/59 Tel. 051/25 79 80





# Sicherungsautomat Typ SL

0,25 0,5 1 2 4 6 10 15 A 380 V

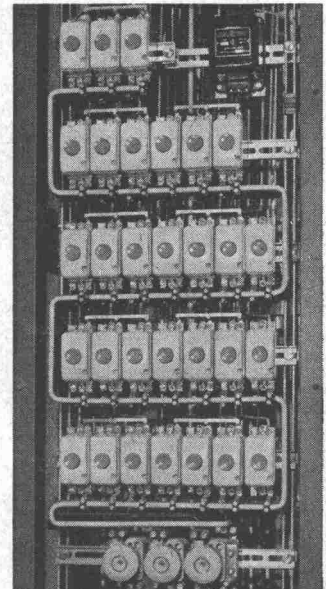
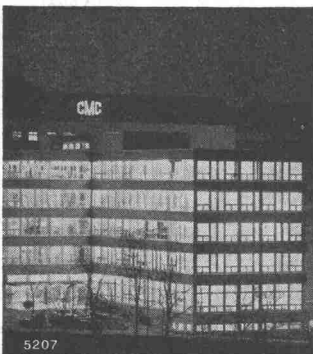
Ein Fingerdruck bringt wieder Licht!



Der **CMC**-Sicherungsautomat ist die zeitgemässe Sicherung

**CMC**-Sicherungsautomaten sind jederzeit betriebsbereit und Schalter und Sicherung zugleich

Moderne Bauten werden heute mit **CMC**-Sicherungsautomaten ausgerüstet



## Carl Maier & Cie Schaffhausen

Fabrik elektrischer Apparate und Schaltanlagen      Telefon 053 / 5 61 31

# CMC