

Objektyp: **Advertising**

Zeitschrift: **Schweizerische Bauzeitung**

Band (Jahr): **79 (1961)**

Heft 5

PDF erstellt am: **11.09.2024**

Nutzungsbedingungen

Die ETH-Bibliothek ist Anbieterin der digitalisierten Zeitschriften. Sie besitzt keine Urheberrechte an den Inhalten der Zeitschriften. Die Rechte liegen in der Regel bei den Herausgebern. Die auf der Plattform e-periodica veröffentlichten Dokumente stehen für nicht-kommerzielle Zwecke in Lehre und Forschung sowie für die private Nutzung frei zur Verfügung. Einzelne Dateien oder Ausdrucke aus diesem Angebot können zusammen mit diesen Nutzungsbedingungen und den korrekten Herkunftsbezeichnungen weitergegeben werden. Das Veröffentlichen von Bildern in Print- und Online-Publikationen ist nur mit vorheriger Genehmigung der Rechteinhaber erlaubt. Die systematische Speicherung von Teilen des elektronischen Angebots auf anderen Servern bedarf ebenfalls des schriftlichen Einverständnisses der Rechteinhaber.

Haftungsausschluss

Alle Angaben erfolgen ohne Gewähr für Vollständigkeit oder Richtigkeit. Es wird keine Haftung übernommen für Schäden durch die Verwendung von Informationen aus diesem Online-Angebot oder durch das Fehlen von Informationen. Dies gilt auch für Inhalte Dritter, die über dieses Angebot zugänglich sind.

SCHWEIZERISCHE BAUZEITUNG

WOCHENSCHRIFT FÜR ARCHITEKTUR / INGENIEURWESEN / MASCHINENTECHNIK

REVUE POLYTECHNIQUE SUISSE

ORGAN DES S. I. A. SCHWEIZERISCHER INGENIEUR- UND ARCHITEKTEN-VEREIN
UND DER G. E. P. GESELLSCHAFT EHEMAL. STUDIERENDER DER EIDG. TECHN. HOCHSCHULE
GEGRÜNDET 1883 VON ING. A. WALDNER / HERAUSGEGEBEN VON ING. W. JEGHER

Fenster



Kiefer Zürich

Tiefbohr- und Baugesellschaft AG. Zürich-Bern

Grundwasserfassungen • Schnellfilter System „Peter“

Sondierbohrungen • Entnahme ungestörter Bodenproben • Bohr-Pressbetonpfähle
Kernbohrungen im Fels • Injektionen • Druckluftarbeiten

BERCHTOLD & Co.
HEIZUNG • LÜFTUNG
WARMWASSER
THALWIL

**INDUSTRIE-
HEIZUNG**
HEISSWASSER
STATT DAMPF

Telephon
051/92 05 01

Gebauer

für alle Aufzüge

A. K. GEBAUER & CIE. ZÜRICH 36 TELEPHON 33 21 65

Verlag

W. Jegher & A. Ostertag, Dianastrasse 5,
Zürich / Tel. 23 45 07 / Postcheck VIII 6110
Bürozeiten: Montag bis Freitag 7—12 Uhr
und 13.45—17.30 Uhr. Samstags geschlossen.
Postadresse:
Schweiz. Bauzeitung, Postfach Zürich 89

Bezugspreise

Einzelheft Fr. 1.65 — Abonnements:

	12 Monate	6 Monate	3 Monate
Schweiz	66.—	33.—	16.50
Ausland	72.—	36.—	18.—

Für Mitglieder des S. I. A., der GEP und
des Schweiz. Technischen Verbandes sowie
für Studierende der ETH, der EPUL und
schweiz. staatl. Technischer Mittelschulen
ermässigte Preiskategorien nach Tarif.

Anzeigenverwaltung

Mosse-Annoncen AG., Zürich, Limmat-
quai 94 / Tel. 24 26 00 / Postcheck VIII 1027

INHALT

Weltenergieversorgung. Von J. Burckhardt	63
Bohrpfähle und Pfahlwände System «Benoto». Von H. Bucher	66*
Wettbewerb Seeufer Biel, Nidau, Ipsach	70*

Mitteilungen

Verkehrshaus der Schweiz. Verbindungs- bahn-Brücke in Basel. «Autostrada del Sole»	78
---	----

Nekrologe

Jean Yung	78*
---------------------	-----

Buchbesprechungen

Das kleine Haus, von R. Wolff	78
Merkbuch für den Strassenbau 1961. Achema-Jahrbuch 1959/61. Von H. Bretschneider. Neuerscheinungen	79

Wettbewerbe

Primarschulhaus in Rümlang. Ferme type à Bevaix. Mosaik Bahnpost in Lugano. Schulanlage in Wiler bei See- dorf. Evangelisches Alters- und Pfl- geheim in Chur-Masans. Rheinbrücke in Schaffhausen	79
Ecole, locaux de loisirs et parc public, Lausanne	80

Ankündigungen

Ausstellung «Kunstgewerbe in Finn- land». Programmierungskurse für Elektronenrechner in Zürich. Schweiss- kurse in Basel. Weiterbildungskurs über Kerntechnik in Le Locle. Schwei- zerische Kurse für Unternehmens- führung. Kongress für Heizung, Lüf- tung, Klimatechnik in Hamburg. Deut- sche Kunststofftagung. Europäisches Treffen für chemische Technik. Vor- tragskalender	80
--	----

Terminale

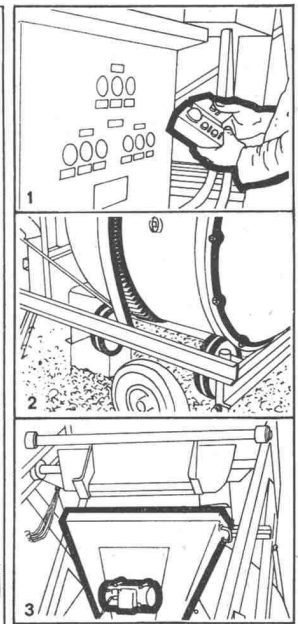
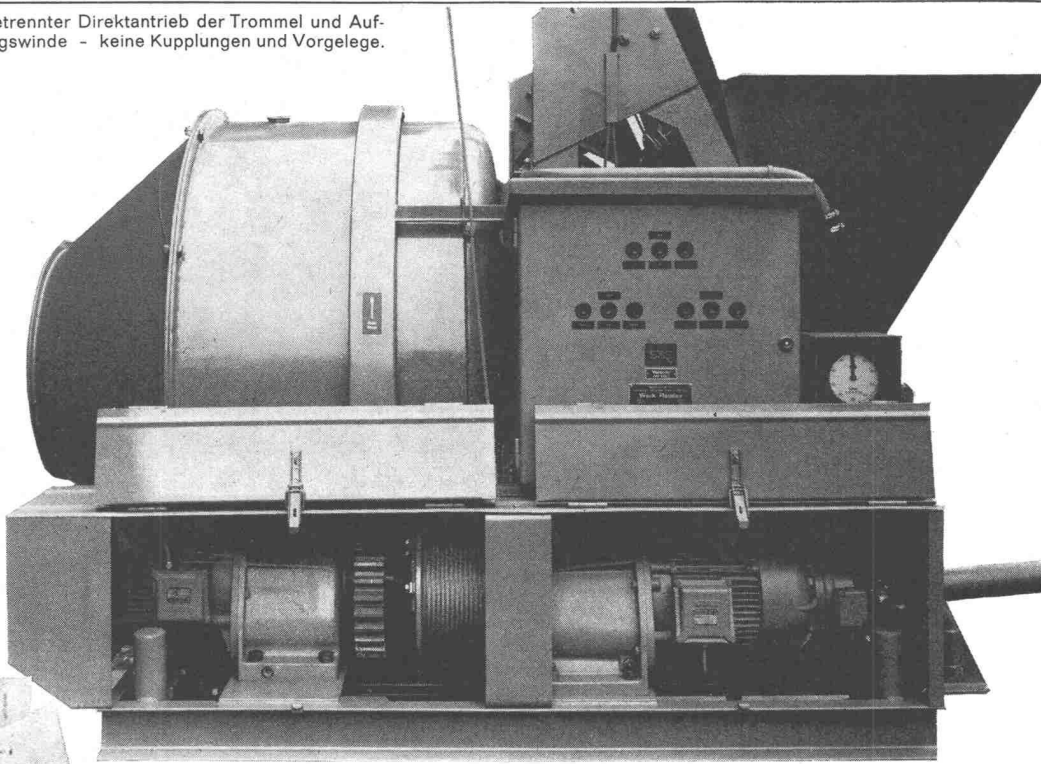
Fréd. Riz à Porta



Raco — von Roll

Der Mischer nimmt in Ihrem Terminplan eine wichtige Stellung ein. Er darf nicht versagen. Es muss ein guter, starker Mischer sein. Ein moderner Reversier-Mischer Raco-vonRoll. Jeder einzelne Teil an diesem Mischer hilft mit, dass Ihre Arbeit zur Zeit fertig wird: er ist stärker als im Durchschnittsbetrieb nötig, weil er in bewusster Eisenwerk-Tradition konstruiert wurde. 4000 Mischer haben - in unseren Verhältnissen - bewiesen, dass sie kaum zu töten sind.

Getrennter Direktantrieb der Trommel und Aufzugswinde - keine Kupplungen und Vorgelege.



1. Automatische Fernsteuerung. Das elektr. Steuersystem wurde von den Spezialisten Sprecher und Schuh, Aarau, eigens für diese Mischer entwickelt.

2. Trommel auf Vollgummirädern gelagert, aber über gepressten Zahnkranz angetrieben - kein Schlupf und Verschleiss. Trommel mit demontierbarem Konusteil.

3. Einlauftrichter auf Gummielementen gelagert - optimale Wirkung des Vibrators. Trichter kann zum Putzen sofort abgehoben werden.

«Soignez le détail!» Napoléon

Robert Aebi AG Zürich
 Rianiastrasse 31/33 Telefon 231750

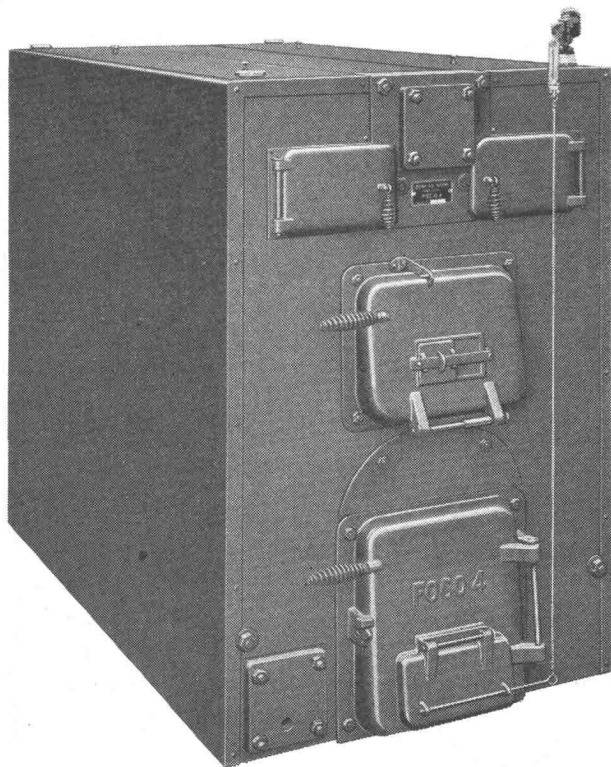
Robert Aebi^{AG}



Wer «auf sicher» entscheiden muss, prüft genau – und wählt dann Guss!

Warum? – Heizkessel aus Guss sind korrosionssicher, sie überdauern Jahrzehnte, können nach Bedarf leicht vergrößert oder verkleinert werden, weil aus Elementen zusammengesetzt. Einzelteile sind ersetzbar. – Und nicht zu vergessen: Ihre Heizung muss jahrzehntelang einwandfrei funktionieren und allen Eventualitäten angepasst werden können! Entscheiden Sie sich für Guss! Sie disponieren weitsichtig und klug, weil die Umstellung von flüssigen auf feste Brennstoffe – und umgekehrt – einfach zu bewerkstelligen ist.

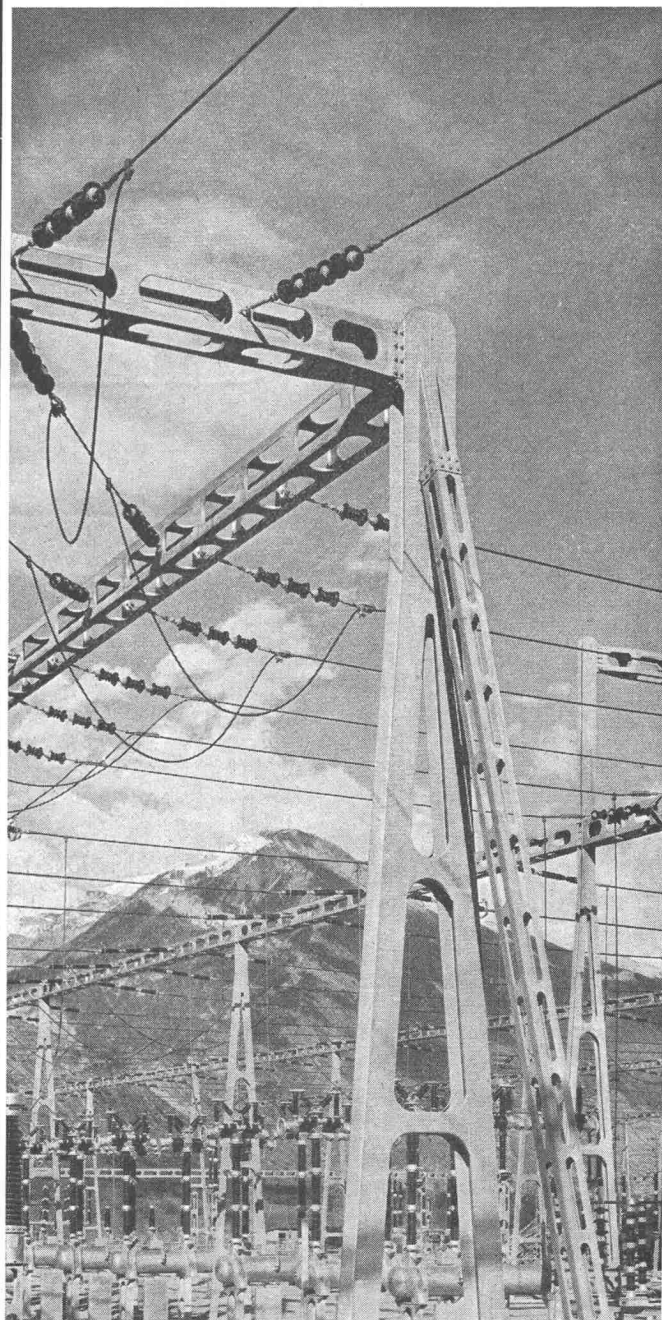
Jawohl: Guss ist preisgünstig, wirtschaftlich und solid! Guss – ein guter Entschluss!



Gusseiserner Heizkessel Zent Foco 4, der solide und wirtschaftliche Heizkessel mittlerer Grösse, mit hohem Wirkungsgrad, für Koks- und Ölfeuerung. Die gut durchdachte Konstruktion und die vorzügliche Qualität der Zent-Kessel beruhen auf einer 60jährigen Erfahrung im Kesselbau. Verlangen Sie bitte Prospekte.

Zent AG Bern-Ostermündigen

GIOVANOLA



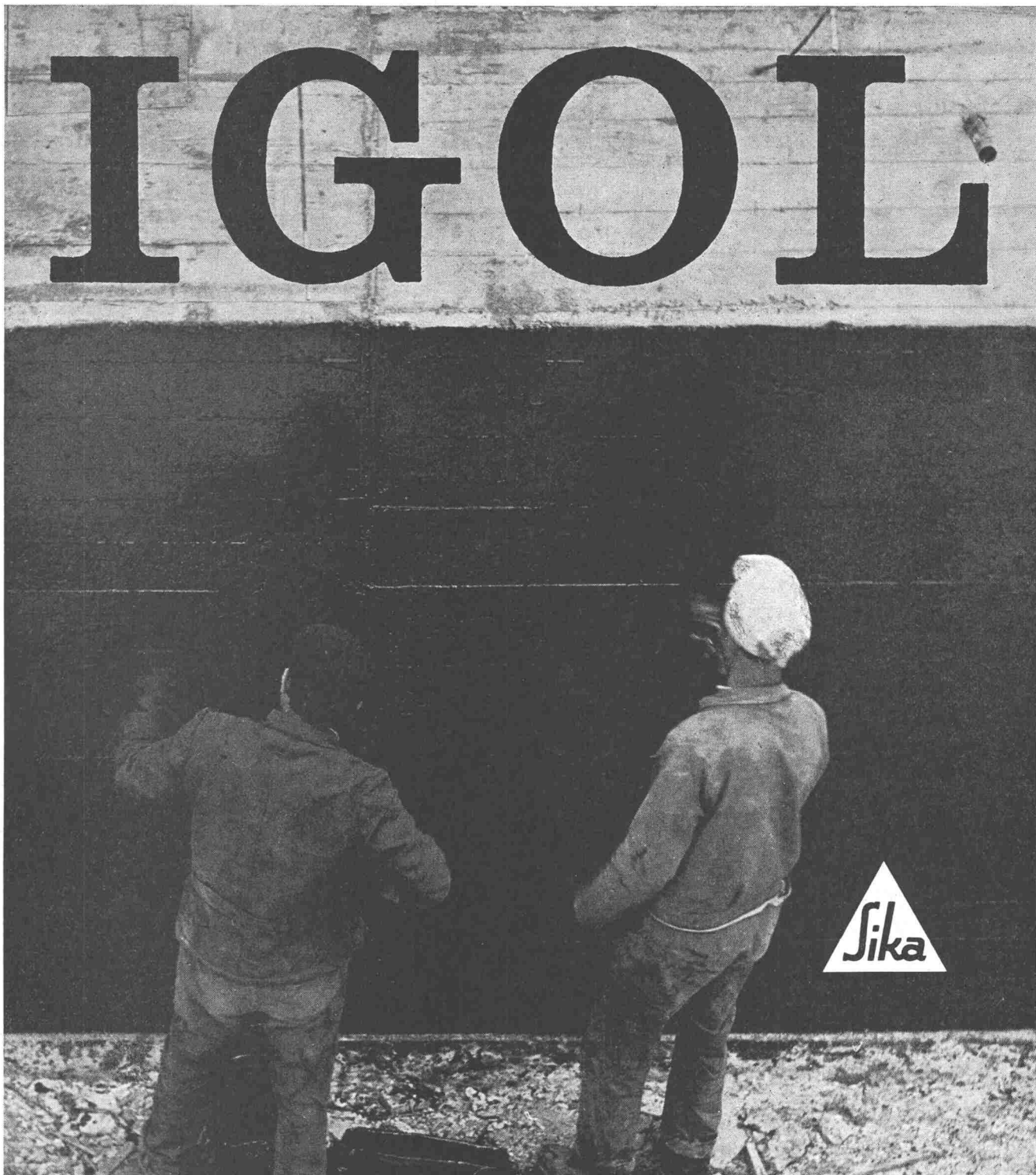
Charpente métallique du poste de couplage 220 kV de Chamoson

CHARPENTES MÉTALLIQUES EN TOUS GENRES

Ponts-routes, ponts de chemins de fer, charpentes pour bâtiments industriels ou locatifs, pylônes pour lignes électriques, téléphériques ou antennes de radio, tours d'éclairage, marquises de gares.

GIOVANOLA FRÈRES S.A.
MONTHÉY-SUISSE

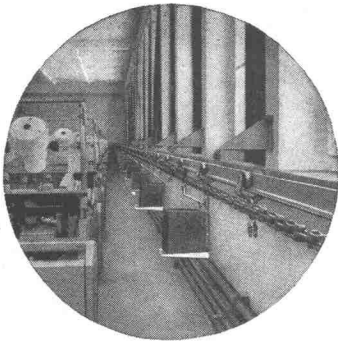
Den Beton schützen mit



Bituminöse Schutzanstriche gegen Erdfeuchtigkeit, Wasser, aggressive Dämpfe und Flüssigkeiten.

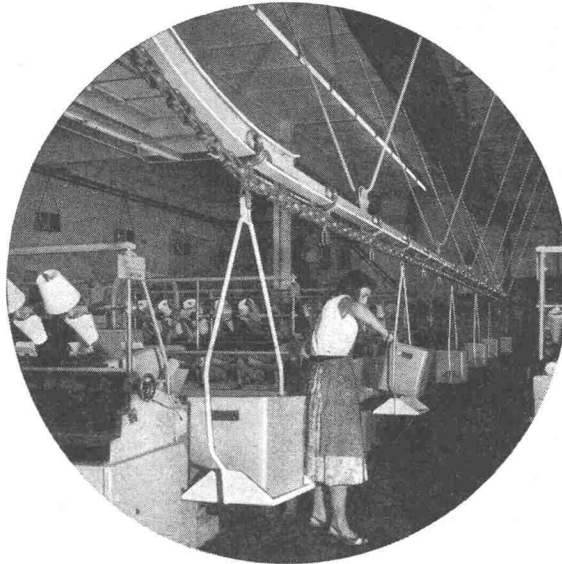
Kaspar Winkler+Co.

FABRIK FÜR CHEMISCHE BAUSTOFFE - ZÜRICH 48 - (051) 54 77 33
CHUR 226 71 - ST. GALLEN 22 77 41 - BERN 857 57 - LAUSANNE 23 28 13



Wo liegen in Ihrem Unternehmen noch Rationalisierungsreserven?

Die Materialflusskosten können 20, 30 und mehr Prozent Ihrer Gemeinkosten betragen. Eine zweckmässige Förderanlage der Oehler-Werke gestattet Ihnen, sie auf ein Minimum herabzusetzen.



Dadurch werden Arbeitskräfte für andere, wichtigere Aufgaben frei; ein schnellerer Materialfluss bindet weniger Kapital und hilft Unfälle verhüten.

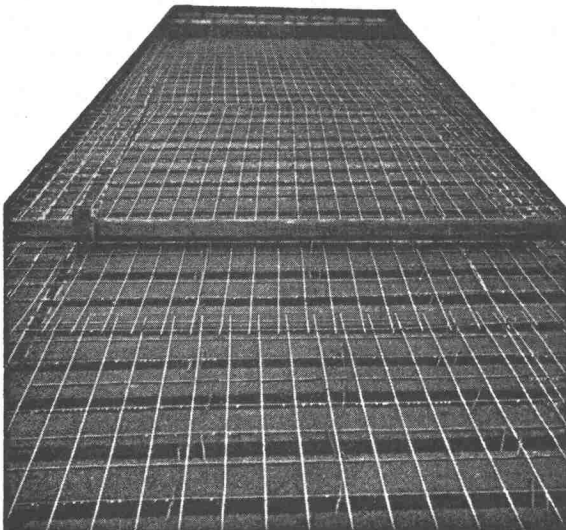
Verlangen Sie Unterlagen oder den unverbindlichen Besuch unseres Vertreters.



OEHLER AARAU

Eisen- und Stahlwerke
Oehler & Co. AG, Aarau
Tel. (064) 2 25 22

Gut isoliert **besser** gebaut



Je besser die Isolation, umso geringer die Heizkosten. Die Ersparnisse an Heizkosten machen im Laufe der Jahre oft ein Vielfaches dessen aus, was eine gut isolierende Decke mehr kostet. Mit BAUKORK-Isolierdecken – K-Werte zwischen 0,58 und 0,68 – bauen Sie bei Wegfall von Gefällsbeton etc. sogar noch billiger!

Fragen Sie die Spezialisten mit grosser, praktischer Erfahrung.

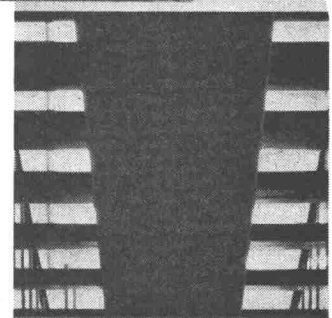
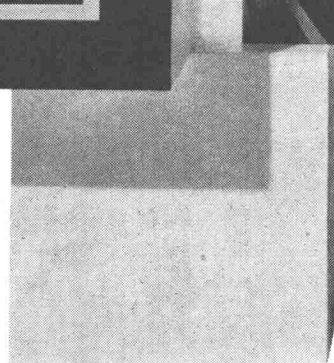
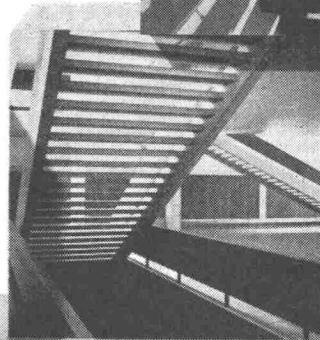
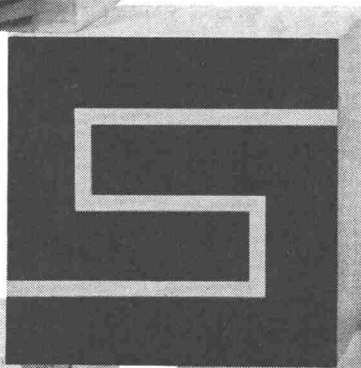
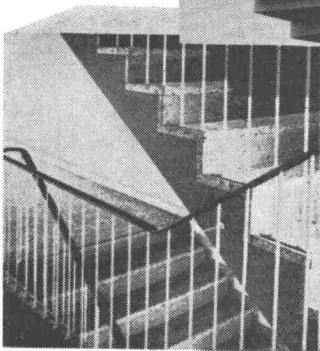
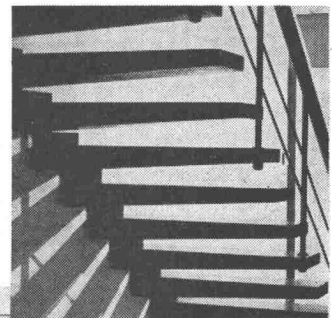
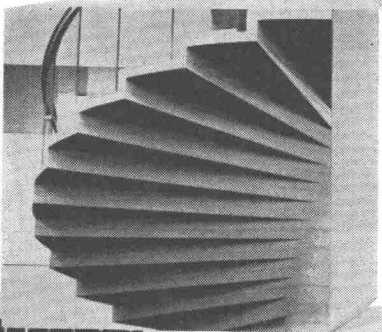
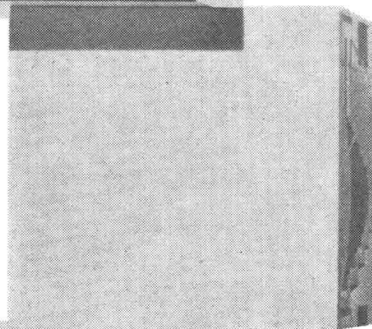
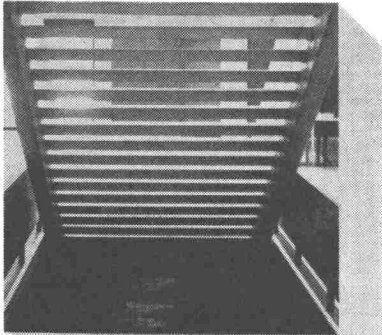
BAUKORK AG.

Verkaufsbüro Zurich, Gotthardstr. 61
Telephon 051/238012 - Werk in Steinhausen/Zug

Spezialbeton AG

Wir fabrizieren jede gewünschte Treppen-Anlage, ob Spindeltreppen, Wangentreppen mit Auflage an den Podesten, Trittplatten und Stellriemen, Winkelstufen, Vollstufen, Keramostreppen fabrikmässig mit keramischen Platten ausgeführt usw. Wir verfügen über rationelle Einrichtungen und können Treppenläufe fertig geschliffen oder unbearbeitet betonroh in einem Stück von Auflager zu Auflager herstellen. Alle Ausführungen benötigen keinen Unterhalt und sind leicht sauber zu halten.

Spezialbeton AG
Staad/SG Telefon 071 - 4 19 34

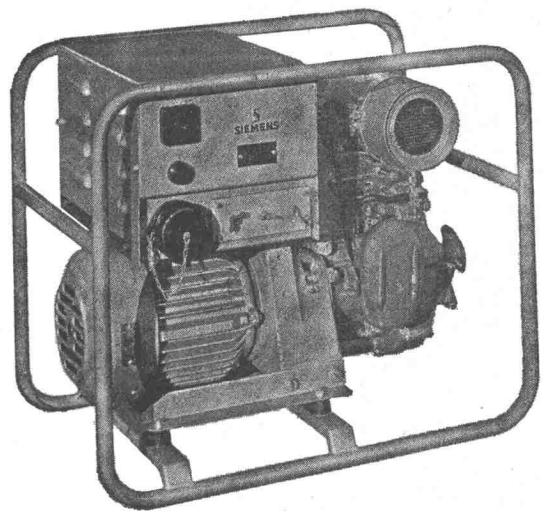


Martz + Bühmann


SIEMENS

ELEKTROSÄTZE und NOTSTROMGRUPPEN

für jede gewünschte Leistung



Elektrosatz AKE 516-2J

Zweitakt-Benzinmotor. Frequenzumschaltbar. Wechselstromleistung 750 W bei 50 Hz, 220 oder 110 Volt; 900 W bei 60 Hz, 220 oder 110 Volt. Gleichstromleistung 600 W für Ladebetrieb. Gewicht 70 kg. Masse: 59,5 x 36,5 x 49 cm.

Verlangen Sie unseren Spezialprospekt.
Wir beraten Sie gerne und unverbindlich.

SIEMENS
ELEKTRIZITÄT SERZEUGNISSE AG

Zürich • Bern • Lausanne

Generalvertretung für die Schweiz der

SIEMENS-SCHUCKERTWERKE AKTIENGESELLSCHAFT

Berlin Erlangen

+GF+ Löt fittings

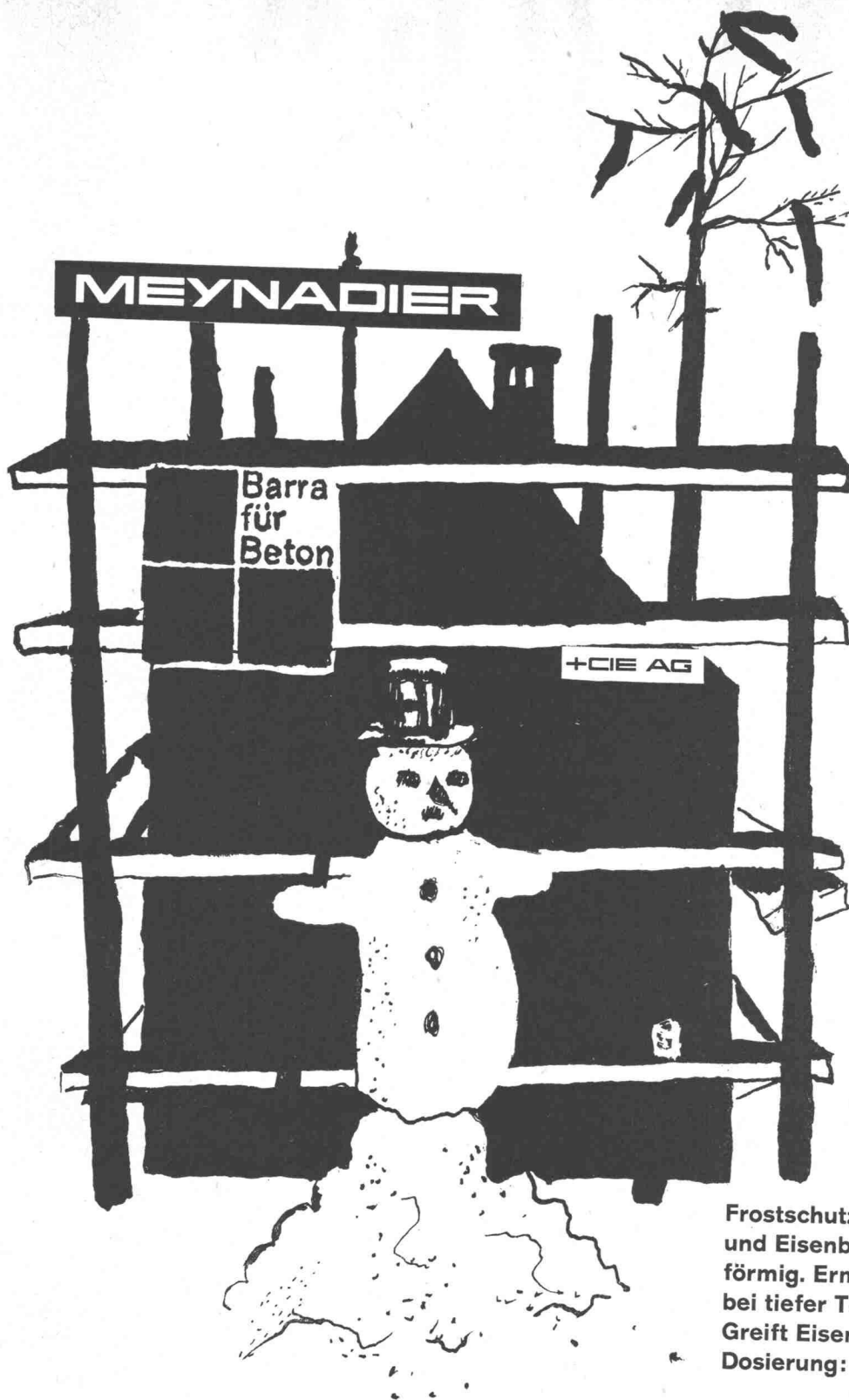
für weiche und harte Kupfer-
röhren. Die genaue Bearbeitung
der +GF+ Löt fittings erlaubt eine
zuverlässige Kapillarlötung in
jeder Lage. Der glatte Durch-
gang vermindert den Druckver-
lust und die Geräuschbildung in
den Leitungen. Grosse Kombi-
nationsmöglichkeiten entspre-
chend der im schweiz. Installa-
tionsfach üblichen mm-Reihe.

+GF+

Georg Fischer Aktiengesellschaft, Schaffhausen

Telephon : (053) 5 60 31 / 5 70 31

Fi 464/1



Frostschutzmittel für Beton
und Eisenbeton, pulver-
förmig. Ermöglicht Betonieren
bei tiefer Temperatur.
Greift Eisen nicht an. Feste
Dosierung: 3%.

OB NORD OB SÜD
OB WEST OB OST
BEI KÄLTE BAU MIT

BARRA-FROST



SchenkerStoren

Vitra-Flex

Die bewährte Store für Doppelverglasungsfenster

Beliebige Lamellenverstellung

Grosse Farbwahl

Zuverlässige Getriebebedienung

Storenfabrik

Emil Schenker AG., Schönenwerd

Telephon (064) 3 13 52

Filialen in: Basel, Bern, Genf, Lausanne, Lugano, Luzern, Solothurn, St. Gallen, Winterthur, Zürich

Seilbahnen für Materialtransporte - Seilwinden



L+E. Küpfer Maschinenfabrik
Steffisburg

WALLISELLEN-ZH
TEL. 051/933232

WALLISELLEN-ZH

SIEGFRIED **Keller** AG



Schuhkratzroste

Podeste - Abdeckungen - Laufstege

Sämtliche Gitterrostkonstruktionen

System WEMA

WEY Bautenschutzmittel und Baukunststoffe

WEY-Fugen- und Fugenverschlußbänder

die neuen vorgeformten Fugen-Kitte (Weybit)

Abbindebeschleuniger · Abbindeverzögerer

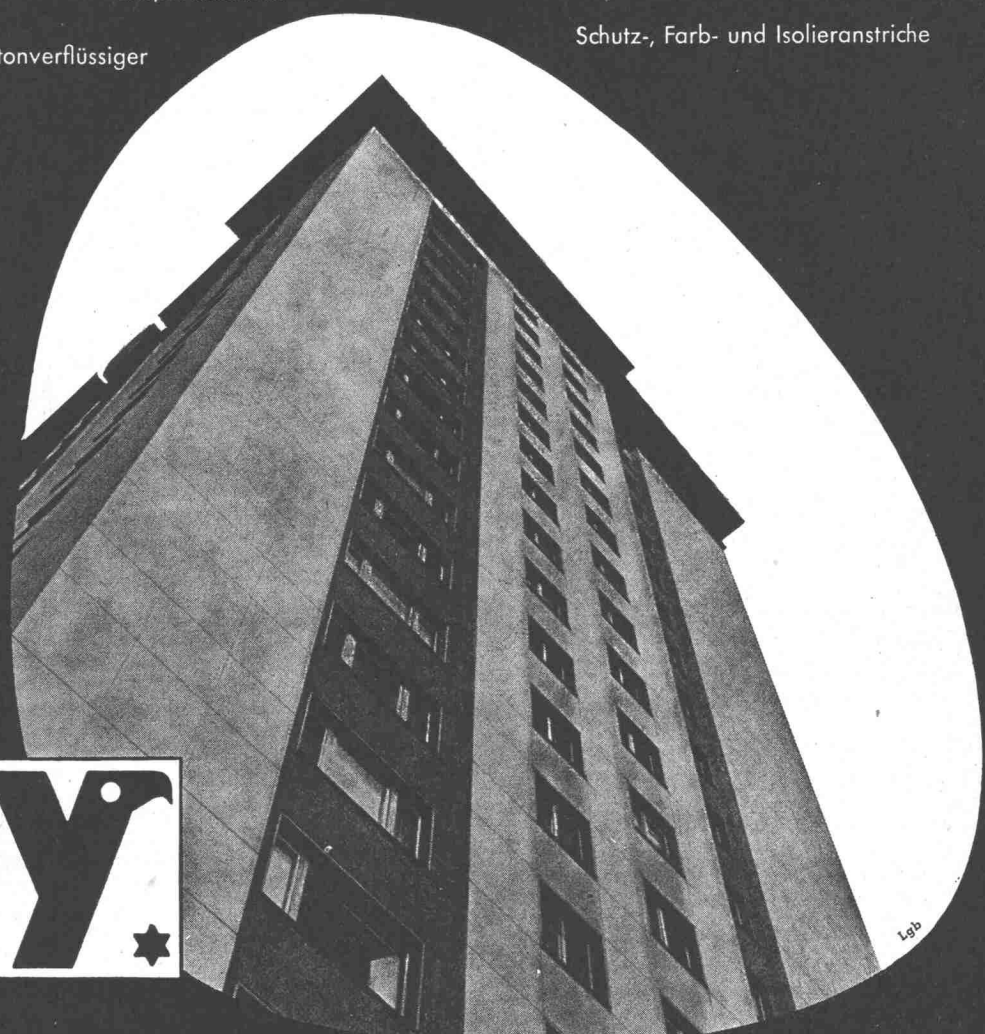
Bitumenbelagmassen

Luftporenbildner

Dichtungsmittel

Betonverflüssiger

Schutz-, Farb- und Isolieranstriche



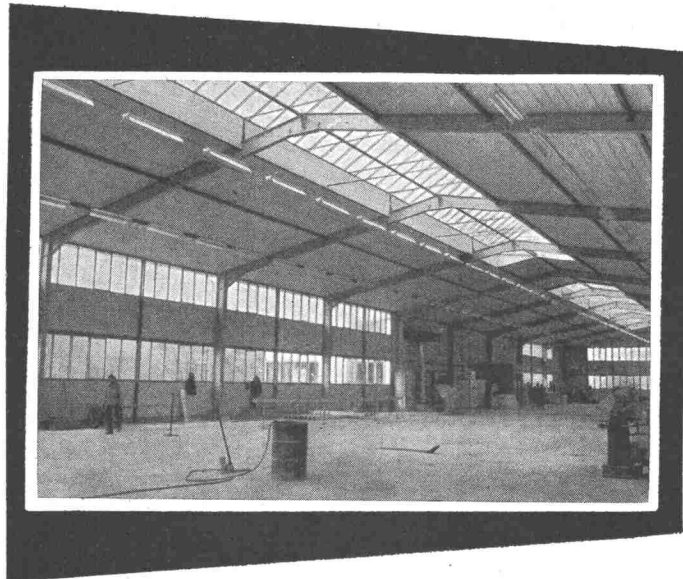
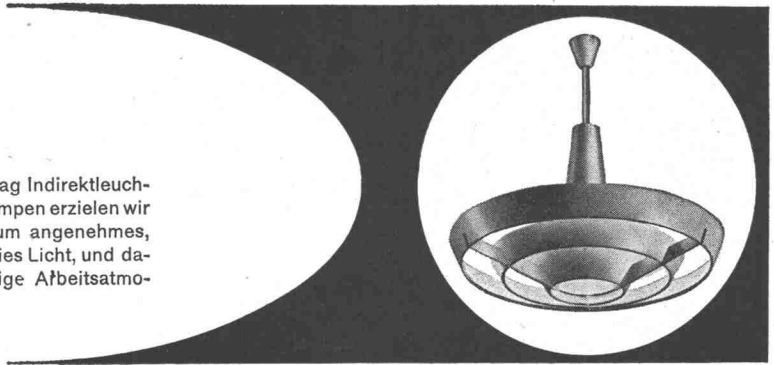
WEY-Baustoff-Chemie AG · Zürich 6/57 · Streitholzstraße 7 · Tel. 051 282 191 · Telex 53308

Aluminium Licht AG Industrie für technische Beleuchtung
 Uraniastrasse 16, Zürich Tel. (051) 23 77 33

Wir haben grosse Erfahrung in der Innenbeleuchtung

Mit den Alumag Indirektleuchten für Glühlampen erzielen wir in jedem Raum angenehmes, blendungsfreies Licht, und damit die richtige Arbeitsatmosphäre.

ALUMAG



Stahlhochbau Behälter Schlosserei
 Brückenbau Silos Metallbau
 Ingenieurbureau

PREISWERK & ESSER

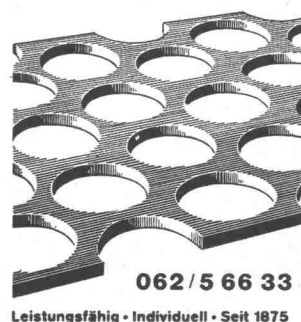
Schönaustr. 10
 Basel Tel. (061) 32 46 88

beton ag

liefert und montiert
 vorgefertigte Beton-
 konstruktionsteile wie
 Stützen, Träger, Binder
 sowie auch ganze Objekte

BETON AG VILLMERGEN ☎ 057 6 33 11

HEER OLTEN



062 / 5 66 33

Leistungsfähig • Individuell • Seit 1875

SCHWEIZER BAUBESCHLÄGE

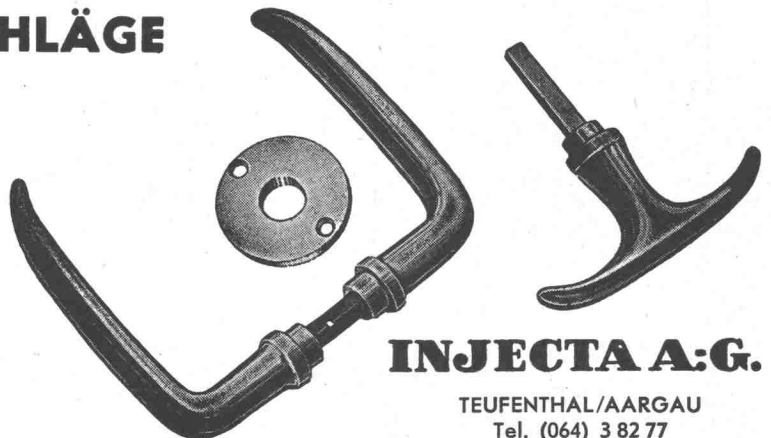
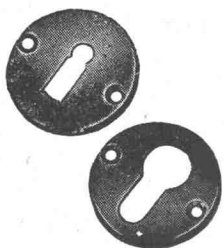
INCA

aus hochwertiger
 Neusilber-Legierung

Erstklassige
 Vernicklung und
 Verchromung

Grosse Dauer-
 haftigkeit

Formschöne
 Ausführung



INJECTA A.G.

TEUFENTHAL/AARGAU
 Tel. (064) 3 82 77

ISOLIERTE KAMINE

hergestellt aus Ziegelschrot, eignen sich für rasche, zuverlässige Raumlüftung und Abgaskamine. Die Leitungen sind keiner Korrosion unterworfen, saugen sofort jede Kondenswasserbildung auf und dröhnen nicht. Luftabzug und Frischluftzufuhr in einem Kanal, oder im Verbund. Einfach zu montieren gemäss den Vorschriften der kantonalen und städtischen Baupolizei. 50-jährige Erfahrungen bürgen für beste Qualität.

Kamin-Werk Allschwil/BL

Telefon 061/387775



Martiz + Bühmann



Ueber 20 Jahre Erfahrung

„WABERIT“-TANKISOLIERUNG

Die Tankisolierung ist seit Jahren eine Spezialität unserer Firma.

Die Kontrolle des Waberit-Belages mit unserem patent. Prüfgerät gewährleistet eine absolut wasserundurchlässige Isolierung. Belagstärke ca. 3–4 mm.

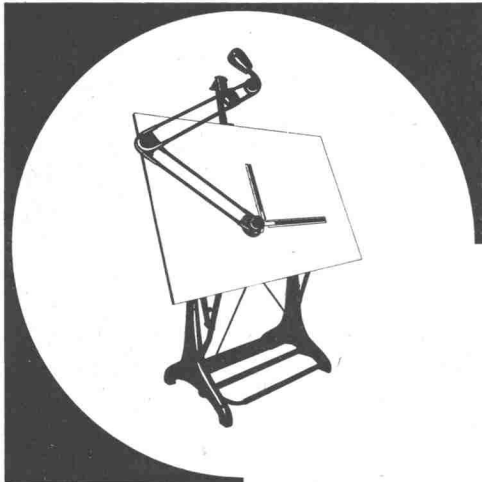
Isolierung auf der Baustelle.

Referenzen und ein EMPA-Untersuchungsbericht Nr. 298553/1 vom 4. 10. 1955 sowie Muster und Offerten stehen gerne zur Verfügung.

Strassenbaumaterial AG. Bern

Wankdorffeldstrasse 70

Telephon (031) 8 31 34



JENNY Zeichenmaschinen und Zeichenständer
Die unerreichte Zeichenkombination. Basisverstellung und Rasterschaltung über ganze 360°. Für Rechts- und Linkshänder



OZALID ZÜRICH

Seefeldstrasse 94
Telefon 051/24 47 57

Ernst URINOIRS

geruchlos
Trocken-
Desinfektions-
verfahren
Ohne Wasserspülung
Einfache Reinigung

F. ERNST, ING. AG. ZÜRICH

Weststr. 50/52 Telefon (051) 33 60 66

PATENTE

MODELLE, MUSTER, MARKEN
etc.
in allen Ländern

NAEGELI & Co., BERN

Patentanwälte, Bundesgasse 16



WALTER J. HELLER AG.

**BAUNTERNEHMUNG
SION BERN ILANZ**