

Objektyp: **Advertising**

Zeitschrift: **Schweizerische Bauzeitung**

Band (Jahr): **79 (1961)**

Heft 50

PDF erstellt am: **06.08.2024**

Nutzungsbedingungen

Die ETH-Bibliothek ist Anbieterin der digitalisierten Zeitschriften. Sie besitzt keine Urheberrechte an den Inhalten der Zeitschriften. Die Rechte liegen in der Regel bei den Herausgebern.

Die auf der Plattform e-periodica veröffentlichten Dokumente stehen für nicht-kommerzielle Zwecke in Lehre und Forschung sowie für die private Nutzung frei zur Verfügung. Einzelne Dateien oder Ausdrucke aus diesem Angebot können zusammen mit diesen Nutzungsbedingungen und den korrekten Herkunftsbezeichnungen weitergegeben werden.

Das Veröffentlichen von Bildern in Print- und Online-Publikationen ist nur mit vorheriger Genehmigung der Rechteinhaber erlaubt. Die systematische Speicherung von Teilen des elektronischen Angebots auf anderen Servern bedarf ebenfalls des schriftlichen Einverständnisses der Rechteinhaber.

Haftungsausschluss

Alle Angaben erfolgen ohne Gewähr für Vollständigkeit oder Richtigkeit. Es wird keine Haftung übernommen für Schäden durch die Verwendung von Informationen aus diesem Online-Angebot oder durch das Fehlen von Informationen. Dies gilt auch für Inhalte Dritter, die über dieses Angebot zugänglich sind.

SCHWEIZERISCHE BAUZEITUNG

WOCHENSCHRIFT FÜR ARCHITEKTUR / INGENIEURWESEN / MASCHINENTECHNIK

REVUE POLYTECHNIQUE SUISSE

ORGAN DES S. I. A. SCHWEIZERISCHER INGENIEUR- UND ARCHITEKTEN-VEREIN
UND DER G. E. P. GESELLSCHAFT EHEMAL. STUDIERENDER DER EIDG. TECHN. HOCHSCHULE
GEGRÜNDET 1883 VON ING. A. WALDNER / HERAUSGEGEBEN VON ING. W. JEGHER

FEINE BESCHLÄGE

antik + modern
MESSING
SCHMIEDEISEN

F. Bender

ZÜRICH OBERDORFSTR. 9/10

Verlag

W. Jegher & A. Ostertag, Dianastrasse 5, Zürich 2 / Tel. 23 45 07 / Postcheck VIII 6110

Postadresse:

Schweiz. Bauzeitung, Postfach Zürich 39

Bürozeiten: Montag bis Freitag 7—12 Uhr und 13.45—17.30 Uhr. Samstags geschlossen.

Bezugspreise

Einzelheft Fr. 1.65 — Abonnements:

	12 Monate	6 Monate	3 Monate
Schweiz	66.—	33.—	16.50
Ausland	72.—	36.—	18.—

Für Mitglieder des S. I. A., der GEP und des Schweiz. Technischen Verbandes sowie für Studierende der ETH, der EPUL und Schweiz, staatl. Technischer Mittelschulen ermässigte Preiskategorien nach Tarif.

Anzeigenverwaltung

Mosse-Annoncen AG., Zürich, Limmatquai 94 / Tel. 24 26 00 / Postcheck VIII 1027

Tiefbohr- und Baugesellschaft AG. Zürich-Bern

Grundwasserfassungen • Schnellfilter System „Peter“

Sondierbohrungen - Entnahme ungestörter Bodenproben - Bohr-Pressbetonpfähle
Kernbohrungen im Fels - Injektionen - Druckluftarbeiten

BERCHTOLD & Co.

HEIZUNG • LÜFTUNG
WARMWASSER

THALWIL

INDUSTRIE-HEIZUNG
HEISSWASSER
STATT DAMPF

Telephon 051/92 05 01

LERCH AUFZÜGE

Zürich 1 — Oefenbachgasse 5
Telephon (051) 23 30 00

mit Hand-, elektrischem und hydraulischem Antrieb

GUNIT UND SPRITZBETON
INJEKTIONEN TIEFBOHRUNGEN
PNEUMAT. BETONFÖRDERUNG

ING. MAX GREUTER CIE AG ZÜRICH + CHUR

INHALT

GC-Shedbauten, eine neue Konstruktionsart der Shedüberdachung. Von W. Geilinger und S. Bryl 893*

Das Projekt «Autopark Münsterplatz» in Basel. Von A. Aegerter 899*

Studententag über Spannbetonprobleme und die Versuche in Opfikon. Von W. Wolfensberger, K. Basler und B. Thürlimann 904*

Mitteilungen

Dampfstrahl-Kälteanlage auf einem Tanker. Eidg. Technische Hochschule. Persönliches 906*

Nekrologe

Carl Breyer 906

Alfred Müller. Paul Hauri. Rudolf Schmidt. Fritz Baeschlin 907

Buchbesprechungen

Berufswahl. Von H. Spreng. Ueber den Beruf des Bauingenieurs. Von H. Baumann 907

Wettbewerbe

Rheinbrücke Oberriet — Meiningen. Neubau eines Filialgebäudes der Amtersparniskasse Fraubrunnen in Utzenstorf. Sekundarschulhaus der Kathol. Schulgemeinde Altstätten. Schulhaus und Turnhalle in Villars-sur-Glâne 908

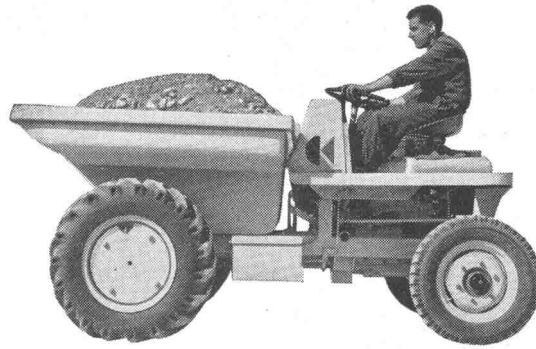
Mitteilungen aus der G. E. P.

Vortragskurs über akademisch-technische Berufe 908

Ankündigungen

VIII. Kurs für Unternehmer und Führungsnachwuchs. Vortragskalender 908

CK Dumper



**mit CK
zum
Erfolg**

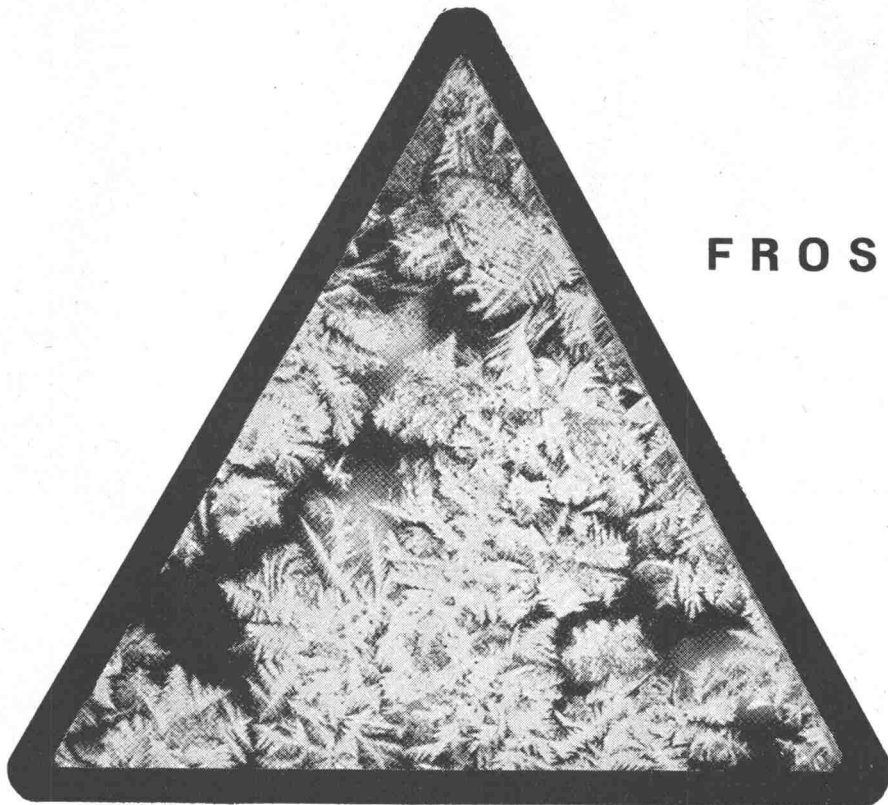


Endlich ein Dumper mit allen Eigenschaften,
die vom Bauunternehmer gewünscht werden:
1,5 m³ Mulden-Inhalt gehäuft – grosse Kraft-
reserve durch 20 PS Dieselmotor – elektrischer
Anlasser – 4-Gang-Synchron-Getriebe –
hydraulische Kippung, in jeder Stellung
fixierbar – äusserst robuste Bauart – enger
Wendekreis durch Einzelradabbremmung –
hohe Standfestigkeit und gute Adhäsion,
belastet und unbelastet – speziell für Dumper
konstruierte Achsen – sofort lieferbar!
Charles Keller Wallisellen, Tel. 051/933933

b+f corso



Charles Keller Baumaschinen



FROSTGEFAHR!

**Kein Unterbruch im Betonieren
mit dem chlorfreien Frostschutzmittel
für armierten Beton**

Friolite OC

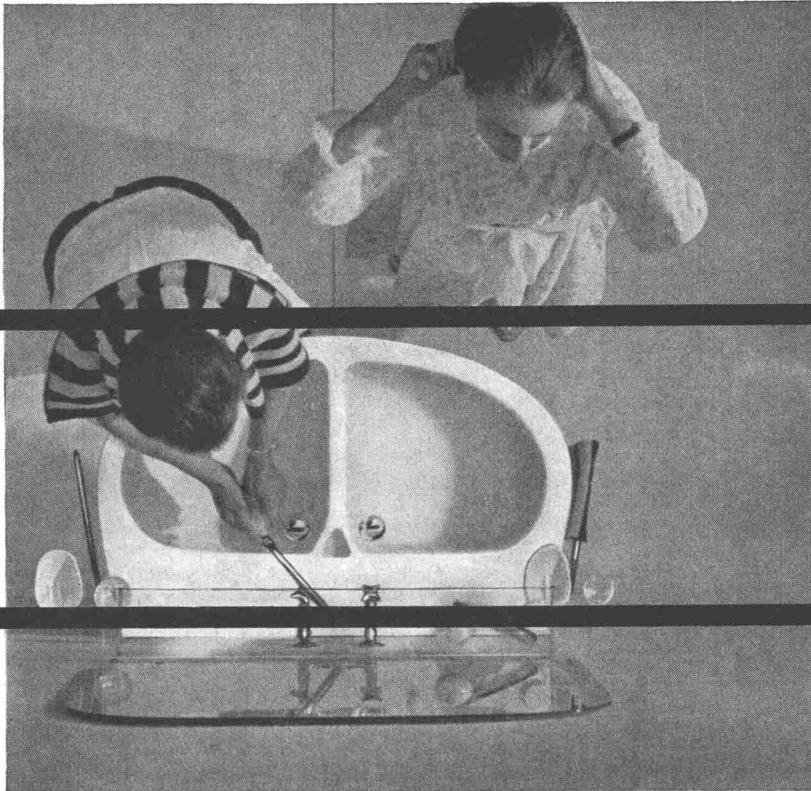
**Keine Gefährdung der Armierungseisen oder Verankerungen, sondern
rostverhindernd. Gleichzeitig Verarbeitungserleichterung und Qualitäts-
erhöhung. Pulverform. Feste Dosierung (3 ‰ des Z-Gewichtes). Betonie-
ren bis -5°C möglich; keine Zerstörung des Betons beim Durchgefrieren
bei tieferen Temperaturen.**



Kaspar Winkler+Co.

FABRIK FÜR CHEMISCHE BAUSTOFFE - ZÜRICH - (051) 54 77 33
CHUR - ST.GALLEN - LUZERN - BERN - LAUSANNE

zwei in einem - der Doppelwaschtisch der Sabez



Der Doppelwaschtisch Sabez 5600, Grösse 90x58 cm bietet bequeme Waschgelegenheit für 2 Personen auf kleinstem Raum und zu günstigstem Preis. Lieferbar in weiss, farbig und zweifarbig. Unverbindliche Besichtigung in unserer Ausstellung. Patent und internationaler Musterschutz angemeldet.

Sanitär- Bedarf AG

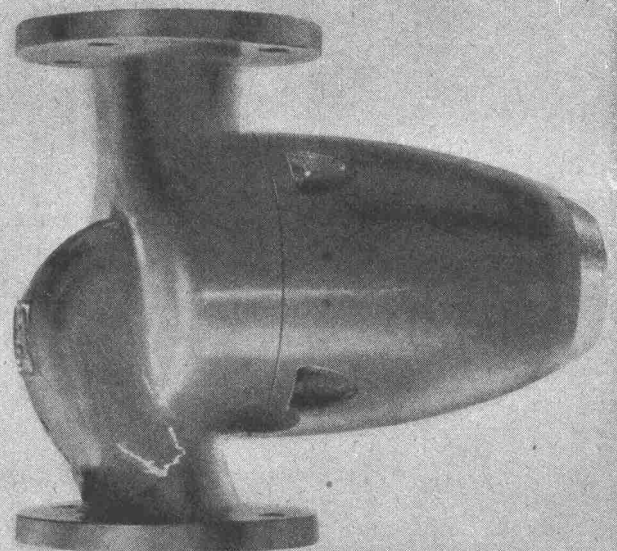
Zürich 8 Kreuzstrasse 54
Telefon 051/24 67 33

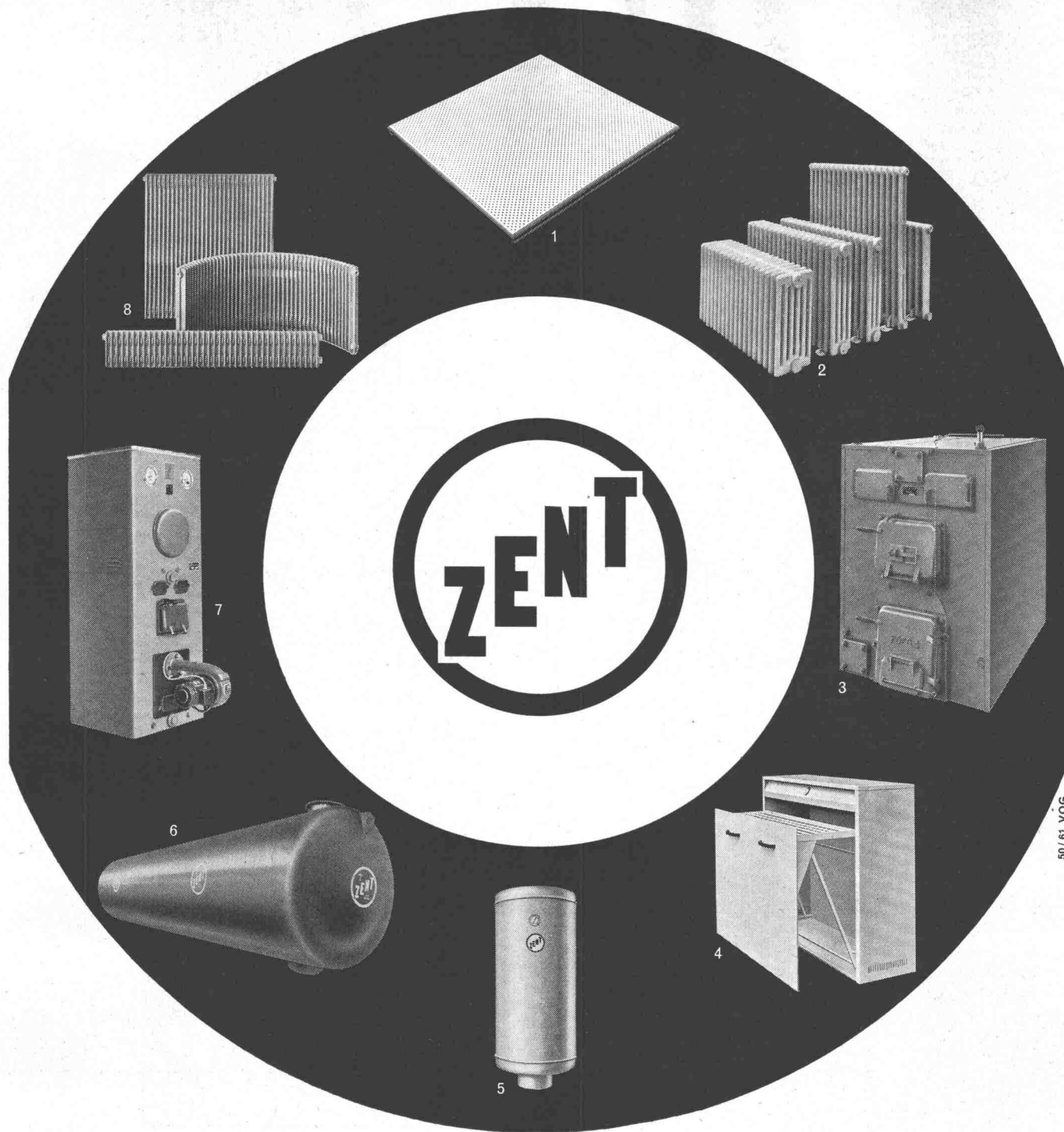
perfecta

die weitestverbreitete stopfbüchlose Umwälzpumpe
der Welt verbessert auch Ihre Heizung



K. Rütchi Pumpenbau Brugg Schweiz





50/61 VOG

ZENT im ZENTrum

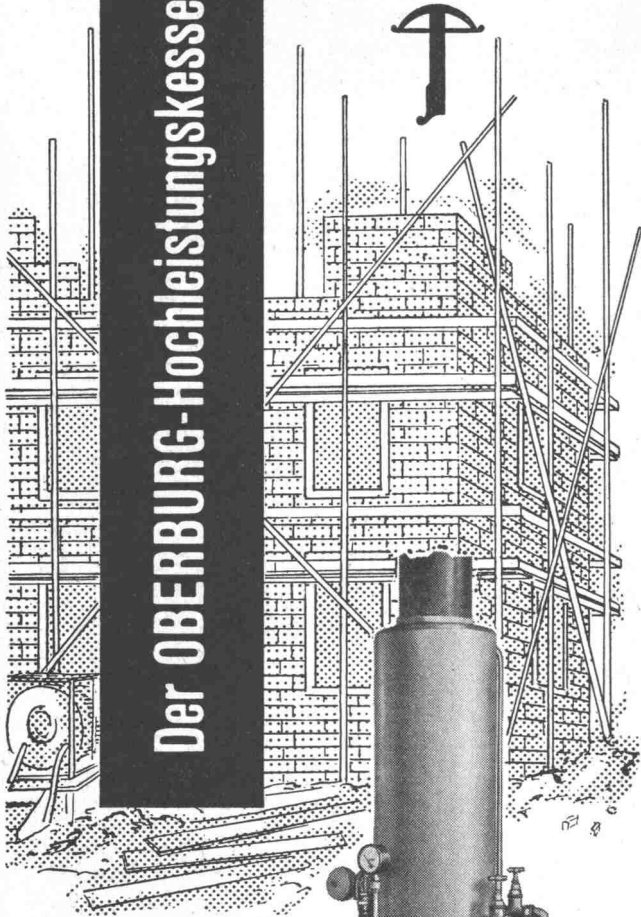
Wo es um Heizungsfragen geht, steht die Marke ZENT im Mittelpunkt des Interesses, denn ständige Forschung und eine grosszügige Fortschrittlichkeit geben allen ZENT-Fabrikaten jene technische Vollkommenheit, auf die Sie Anspruch erheben dürfen. Dank einem umfassenden Fabrikations-Programm sind wir in der Lage, sowohl das Material für normale, serienmässige Heizanlagen, als auch für individuelle Einrichtungen zu liefern. Offerten und Projekte durch jede gute Heizungs- und Installationsfirma.

Fabrikationsprogramm

- 1 Zent-Frenger-Deckenstrahlungsheizung aus Aluminiumplatten
 2 Gusseiserne Radiatoren «Novo» und «Modern» 3 Heizkessel für Zentralheizungen
 4 Wäschetrockner Zent-Radical 5 Elektrische Wand-, Einbau- und Stehboiler, Magro-Anlagen
 6 Oel- und Benzintanks in zylindrischer und rechteckiger Form
 7 Zent-Kombi-Gusskessel für Oel- und Koksfeuerung 8 Zent-Lamella Stahlradiatoren
 Wir stellen Ihnen unsern neuen Prospekt «Fabrikationsprogramm» gerne zur Verfügung.

Zent AG Bern

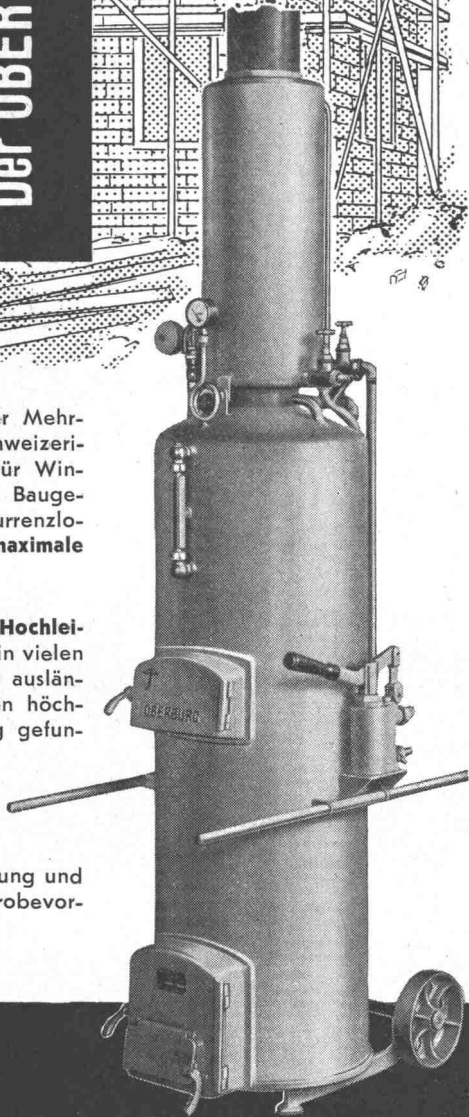
Der OBERBURG-Hochleistungskessel



bietet als solider Mehrzweckkessel schweizerischer Herkunft für Winterarbeiten im Baugewerbe bei konkurrenzlosem Preis eine **maximale Leistung**

Der **OBERBURG-Hochleistungskessel** hat in vielen hundert in- und ausländischen Betrieben höchste Anerkennung gefunden.

Technische Beratung und unverbindliche Probevorführung durch



NOTTARIS & WAGNER

Eisengiesserei & Ofenfabrik Gegr. 1842
Oberburg-Burgdorf Telefon (034) 230 11

zeitgemäss bauen

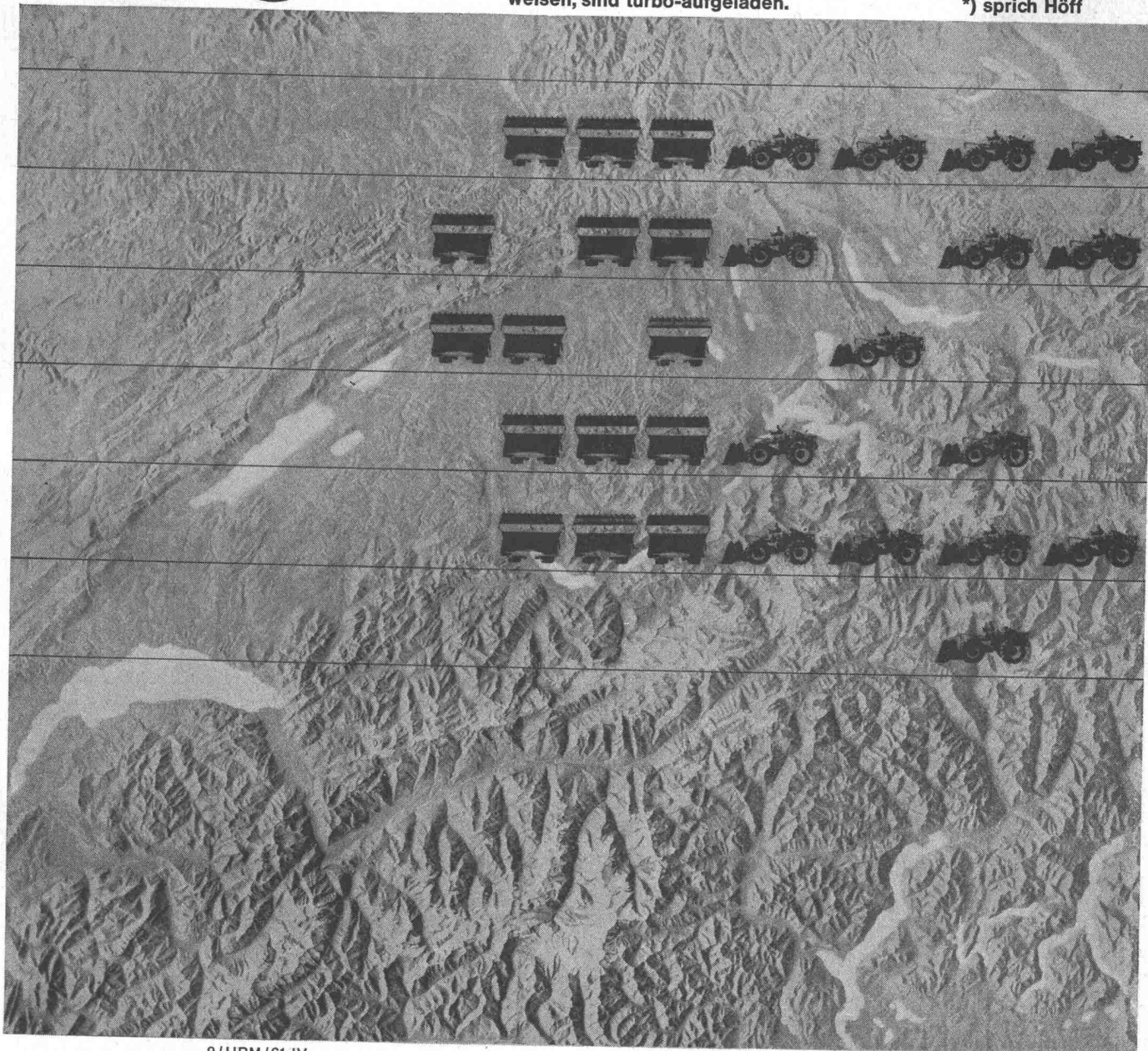
solomatic Raff- und Rollstoren			
alu-color Aluminiumrollladen			
Jalousieladen			
Sonnenstoren			
Stoffrouleaux			
Holz- und Stahlblechrollladen			
Roll- und Scherengitter			
Kipp- und Schwenktore			
Verdunkelungsanlagen			
holoplast Trennwände			
mit			
GRIESSER			
Aadorf 052 4 71 12			
Basel 061 34 63 63			
Bern 031 2 26 42			
Genève 022 33 82 04			
Lausanne 021 26 18 40			
Lugano 091 3 44 31			
Luzern 041 2 72 42			
St. Gallen 071 23 14 76			
Zürich 051 23 73 98			

300 INTERNATIONAL-HOUGH* Pneu-ladeschaufeln
in der Schweiz . . .

300

Damit beweist die Praxis eindeutig, dass der INTERNATIONAL-HOUGH Payloader die meisten Vorzüge aller Pneu-ladeschaufeln bietet. Die HOUGH Serie weist vier 2-Rad angetriebene und fünf 4-Rad angetriebene Modelle auf. Die Modelle H-90 und H-120, welche erstaunliche Leistungsdaten aufweisen, sind turbo-aufgeladen.

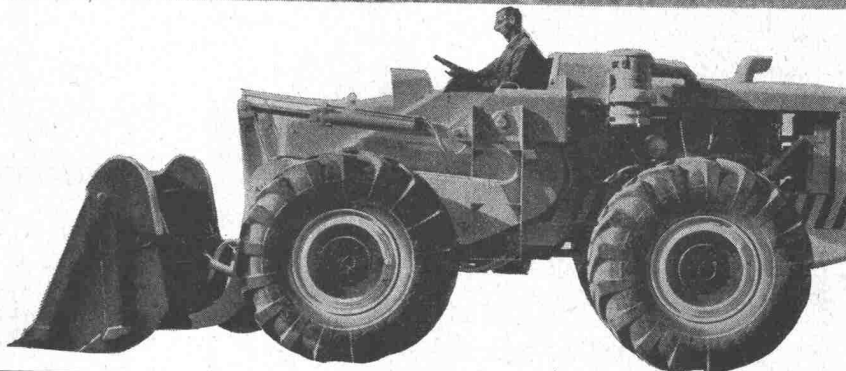
*) spricht Höff



2/URM/61 IV



Generalvertretung für die Schweiz
Ulrich Rohrer-Marti A. G., Baumaschinen
Zollikofen-Bern ☎ 031 65 03 71
Mitglied des Schweizerischen Baumaschinen-Verbandes



LINHOF - COLOR

6x9 cm

9x12 cm

die universelle
Kamera für

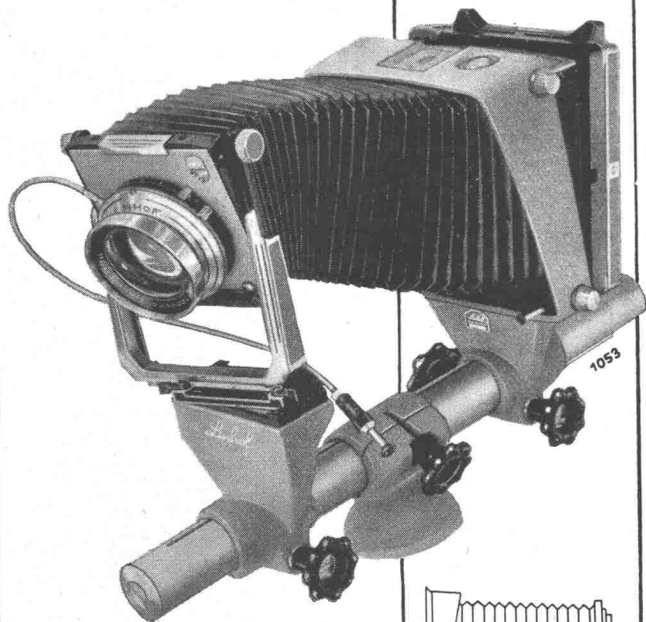
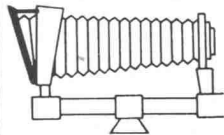
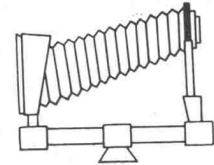
Architektur

Perspektivisch korrekte
Bildwiedergabe

Modellaufnahmen

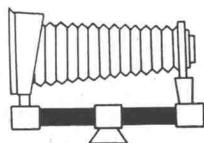
Makrophotographie

Materialuntersuchungen



Als handliche Kamera auf optischer Bank erschliesst sie mit ihren umfangreichen Verstellmöglichkeiten alle Gebiete der Photographie von Porträts bis zur technischen Aufnahme, vom Architektur-Photo bis zur wissenschaftlichen Makro- und Mikro-Photographie.

Auch für Sie ist die Linhof-Color ein unentbehrliches Instrument. Senden Sie noch heute untenstehenden Gutschein an die Generalvertretung für die Schweiz.



PERROT & BIEL

BON

Ich wünsche (bitte ankreuzen):

- den ausführlichen Prospekt Linhof-Color und Dokumentation über den praktischen Einsatz.
- eine unverbindliche Demonstration (Zeit und Ort wird vorher vereinbart).

Adresse

«WIPPERMANN»

Präzisions-Rollenketten-
Antriebe

für hohe Ansprüche



Komplette
Antriebe ab Lager

Verlangen Sie Katalog 160 B

WILH. PLÜSS ZÜRICH 1

Talstraße 66 Telephone (051) 2752 01/272780 Postfach Zürich 39



Tonwerk Lausen AG

Feuerfeste
Erzeugnisse

Ausgussstein aus
Schamotte für
Stahlgiesspfanne.

Ausserdem
empfehlen wir
unsere
hochfeuerfesten
Steine in
Sillimanit, Korund
Karbonium



413-1

2x Komfort



VON ROLL

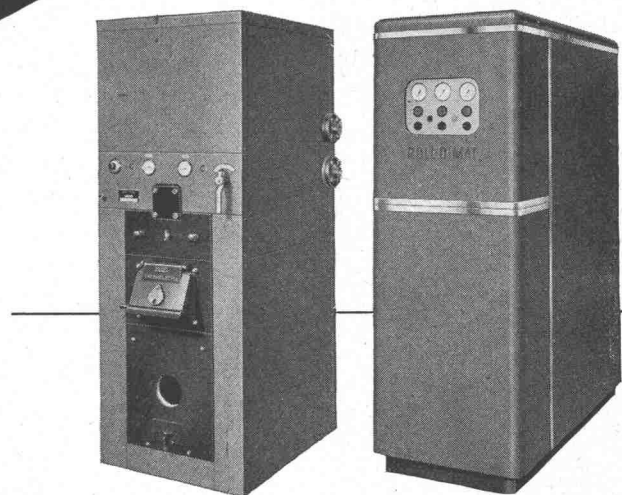
müheloses Heizen und jederzeit
genügend Heisswasser
zu erstaunlich niedrigen Kosten –
das versprechen und halten die

VON ROLL Boiler-Heizkessel

Als Brennstoff dient Oel, wobei beim
COMBIVAS-Doppelbrand ebenfalls
brennbare Abfälle verwertet werden können.

Der **COMBIVAS** wird in verschiedenen
Ausführungen geliefert – mit andern Worten:
Sie bestimmen das Zubehör, das Ihren
individuellen Ansprüchen und Bedürfnissen
entspricht.

Der vollständig verschaltete **ROLL-O-MAT**
ist mit den letzten technischen Feinessen
ausgerüstet. Er verlangt praktisch überhaupt
keine Bedienung und befriedigt daher
höchste Ansprüche.

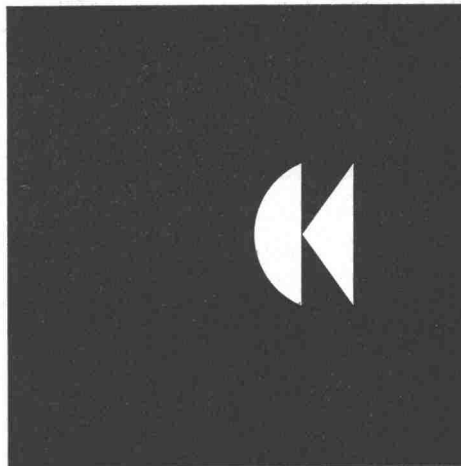
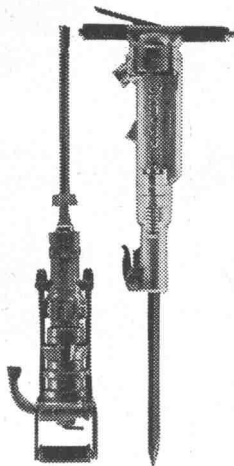


COMBIVAS

ROLL-O-MAT

VON ROLL Werk Klus

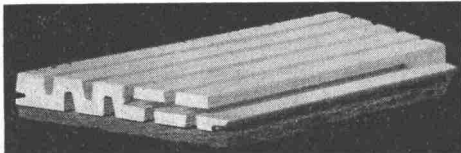
Charles Keller



Colinet und Krupp
Pressluftwerkzeuge –
zwei Weltmarken,
die als Bohr- und
Abbauhämmer für den
härtesten Einsatz
konstruiert sind.
Ob für Stollen- oder
Strassenarbeiten:
Colinet und Krupp
Pressluft-hämmer
sind wirtschaftlich
und pausenlos ein-
setzbar!

Charles Keller Wallisellen/ZH, Tel. 051/93 39 33

b+f



Das Spalten-Resonator-Alimil regelt die Nachhallzeit im Raum am vortrefflichsten. Ein Tief- und Mitteltonabsorber als Regulator für Musik und Sprache. Erste Gutachten.
ALIMIL-WERK LUZERN, Tribtschenstr. 57



Architekturmodelle

aus Holz, exakter und gediegener,
liefert kurzfristig und preiswert

KREBSER-MODELLBAU

Effretikon-ZH Tel. (052) 3 20 16

TERRASSENBELÄGE · FLACHDÄCHER · GRUNDWASSER-ISOLIERUNGEN

Asphalt-Emulsion AG Zürich

Löwenstrasse 40

Tel. (051) 25 88 66

AEZ



**Spezial-Betonröhren
«Phlomag»**

comolli

Comolli's Erben AG. Bremgarten

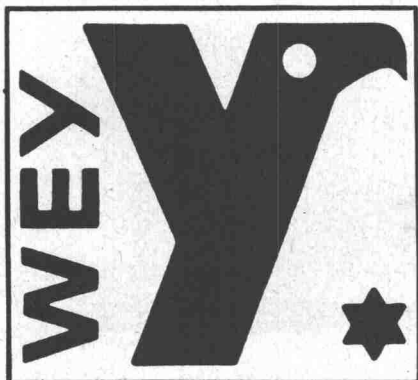
Telephon 057/71414

Vertretung für die Kantone Baselstadt und Baselland: **GEBR. KOHLER AG., LÄUFELFINGEN** Baumaterialienhandlung

BETONPLAST-K

Zusatzmittel zur Verbesserung von Massengeton
Konstruktions- und Sichtbeton mit nur 0,15%

- Qualitätsprodukte sind rationell



Die Eigenschaften eines guten Betons lassen sich in folgenden Punkten zusammenfassen:

1. gute Verarbeitbarkeit
2. hohe Festigkeit, d. h. möglichst niedriger Wasserzementfaktor
3. gute Dichtigkeit

Diese Anforderungen liessen sich aber bisher ausser bei sehr hohem Zementgehalt nicht gleichzeitig erfüllen. Ein Beton mit guten Festigkeitseigenschaften lässt sich durch Verwendung grosskörniger Zuschläge herstellen, ist aber in der Verarbeitung sehr sperrig, ein leicht verarbeitbarer Beton dagegen mit höherem Sandgehalt benötigt mehr Anmachwasser und hat demzufolge geringere Festigkeit.

Die Mängel des normalen Betons sind allgemein auf einen

Ueberschuss an Anmachwasser

zurückzuführen. Dies bewirkt verringerte Festigkeiten – verminderte Dichtigkeit – erhöhte Entmischbarkeit.

Die Ursache dieser Verschlechterung des Betons liegt in der Ausflockung des Zementes im Anmachwasser. Dadurch entsteht eine Scheidung zwischen Zement und Wasser, indem sich die Zementflocken in den Hohlräumen absetzen und Sedimente bilden, d. h. der Zementkitt ist nicht mehr gleichmässig im Betongefüge verteilt, und das Anmachwasser verdunstet unter Zurücklassung von Grobporen.

Die Verbesserung durch BETONPLAST

wird herbeigeführt durch:

Herabsetzung des Wassergehaltes

indem BETONPLAST eine Verminderung der Oberflächenspannung der Anmachflüssigkeit verursacht. Dies bewirkt weiter:

Vermeidung von Flockenbildung der Zementteilchen

da BETONPLAST einen dispergierenden Einfluss auf den Zement ausübt, d. h. die Zementteilchen bleiben infolge ihrer gleichmässigen Verteilung in der Anmachflüssigkeit suspendiert.

Vermeidung von Schlamm-schichtbildung und Bildung von Trennungsfugen und dadurch Vermeidung undichter Stellen mit wenig Festigkeit, die Ausgangspunkte zu weiteren Zerstörungen an Bauwerken darstellen.

Erhöhung der Festigkeit weil bei Verwendung von BETONPLAST der Wasserzusatz entsprechend vermindert wird.

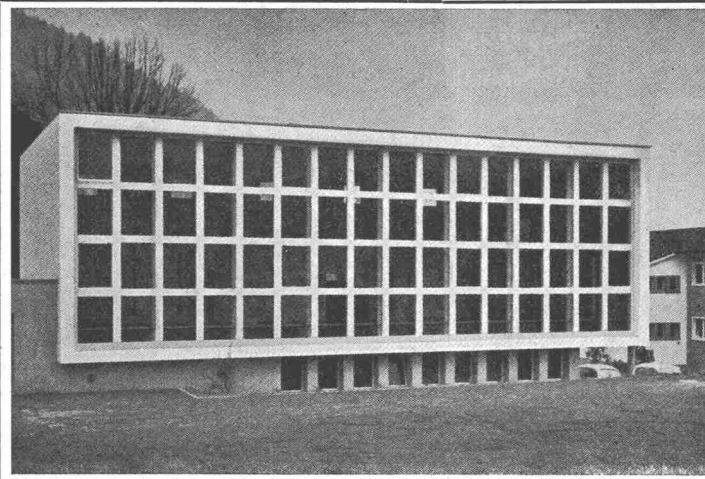
Verlangen Sie Prospekte und Bauplatzberatung:

WEY BAUSTOFF-CHEMIE AG ZÜRICH

Ueberlandstrasse 14

Telephon (051) 48 11 42

Telex 53 308



Vobag

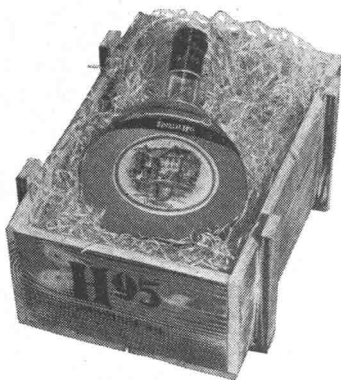
AG. für vorgespannten Beton
und Zementwarenfabrik

Spezialfirma für hochwertige Betonwaren
für alle Zwecke

Adliswil-Zürich Tel. (051) 91 68 44

Turnhallenfassade aus vorgefertigten Betonelementen

Diverse Geschenkpackungen



für Ihre Kunden
H 95 Produkte

Geschenkkisten reich
assortiert in verschied.
Preislagen

Verlangen Sie
bemusterte Preisliste!

Familiengründung 1779

Hottinger H⁹⁵ Herrliberg ZH

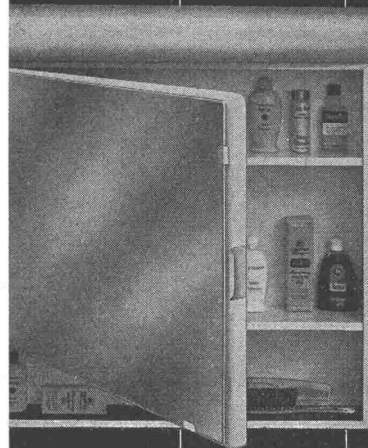
Windegg-Kellerei

Telefon (051) 90 26 26

... und jedes Schlückchen des köstlichen Inhalts wird den
geniessenden Kenner immer von neuem begeistern.

Schneider Toilettenkasten

rostfrei



Bieten grossen
Komfort
und besseres
Aussehen.
Vereinfachen die
Installationen.

Ersparen
separate
Anschaffung und
Montage von
Spiegel,
Glastablar,
Steckdosen und
Beleuchtung.

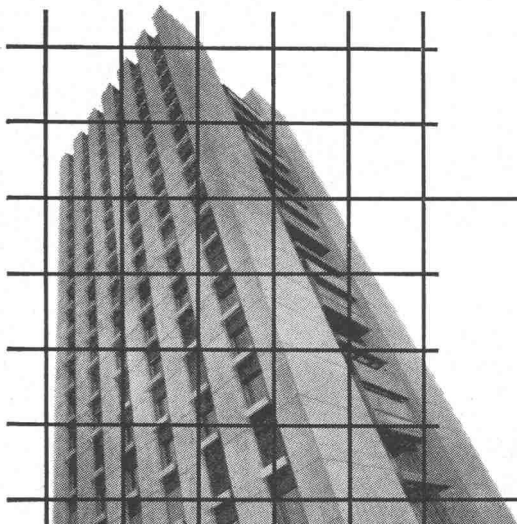


Die preisgünstigen,
rostfreien
Schneider-
Toilettenkasten
bewähren sich
seit Jahren.

Prospekte und
Auskünfte durch:

W. Schneider + Co.

Metallwaren-
fabrik,
Langnau-Zürich,
Tel. 051/92 34 77



Für rationellen Hoch- und Tiefbau
profilierte **PERFEKT** Stahldrahtnetze

Verlangen Sie Spezialkatalog mit Berechnungstabellen.

EMIL HITZ

Fabrik für Drahtgeflechte
Zürich 3/45 Grubenstrasse 29 Telephone 051-33 25 50
Zweigbetrieb Basel
Obere Rebgrasse 40 Telephone 061-32 45 92

Karton- Gipsplatten



Hotelumbau über Nacht...

Spitze Termine! Welcher Architekt wird schon verschont davon?

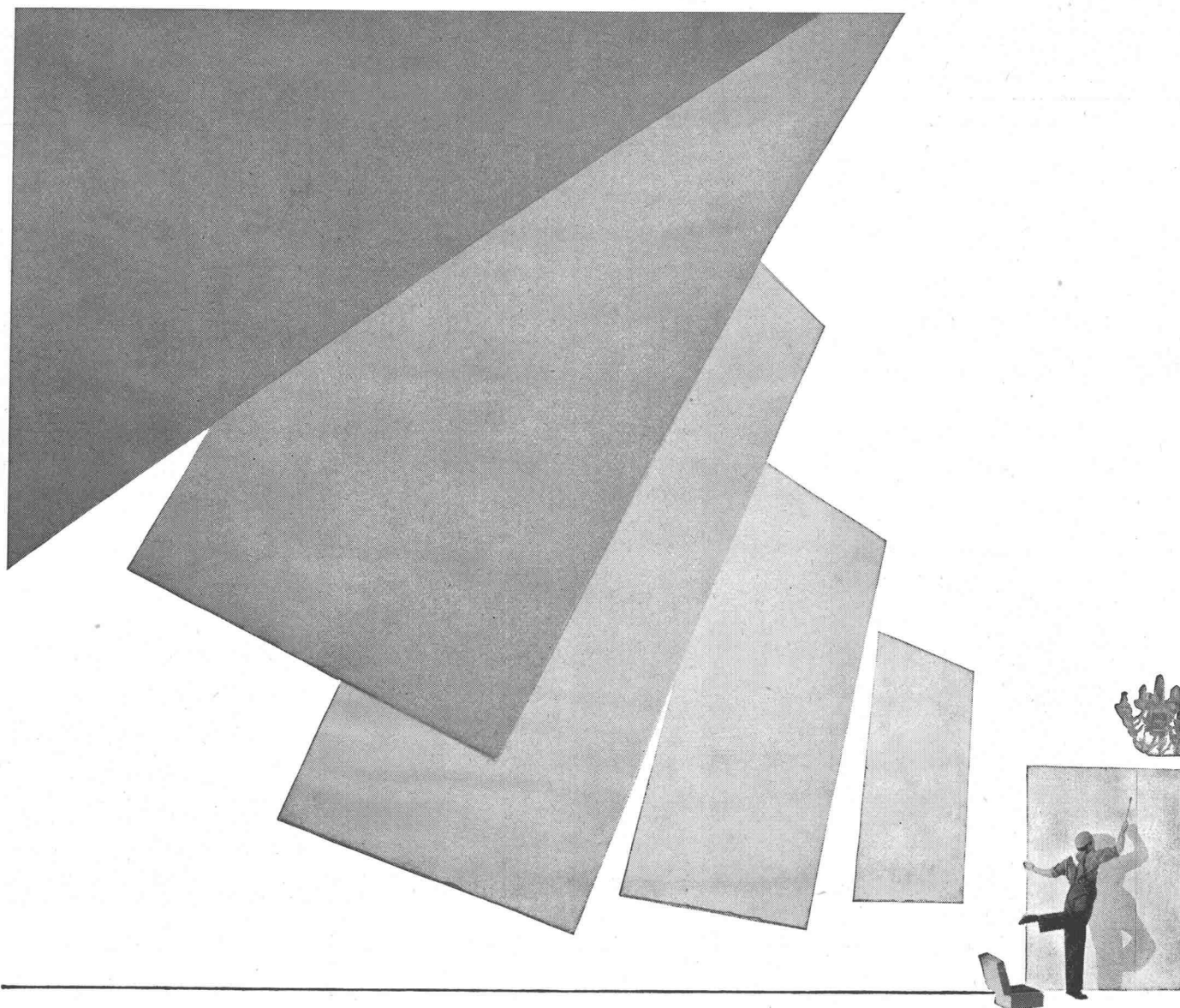
Die Qualität darf aber trotzdem nicht leiden, spätere Folgen könnten untragbar sein.

Wenn es pressiert — ja wenn gar Stunden zählen — verwendet man Karton-Gipsplatten als Baustoff. Sie bieten Gewähr für rasches, trockenes und sauberes Verarbeiten. Auch später ist kein Quillen oder Öffnen der Fugen zu befürchten. Ein weiterer Vorteil: sie sind nicht brennbar, wie mancher Schaden wäre dadurch schon verhütet worden. Allein damit können Sie Ihrem Bauherrn eine zusätzliche Garantie bieten. Karton-Gipsplatten sind raumbeständig.

Sie können nach dem Spachteln sofort gestrichen, tapeziert oder verputzt werden. Ist es da nicht naheliegend, dass Sie bei Ihrem nächsten Bauvorhaben Karton-Gipsplatten verwenden? Die Abstufung der Plattenlängen ist sozusagen allen architektonischen Gegebenheiten angepasst, was geringen Materialverschleiss bedeutet. Es bestehen so viele Verwendungsmöglichkeiten für Karton-Gipsplatten, dass wir sie hier nicht aufzählen können. Sie verlangen am besten unseren Spezialprospekt, der Sie genau orientiert.

Gips-Union A.G.

Zürich, Talstrasse 83, Telefon 051/233760





Ueber 20 Jahre Erfahrung

„WABERIT“-TANKISOLIERUNG

Die Tankisolierung ist seit Jahren eine Spezialität unserer Firma.

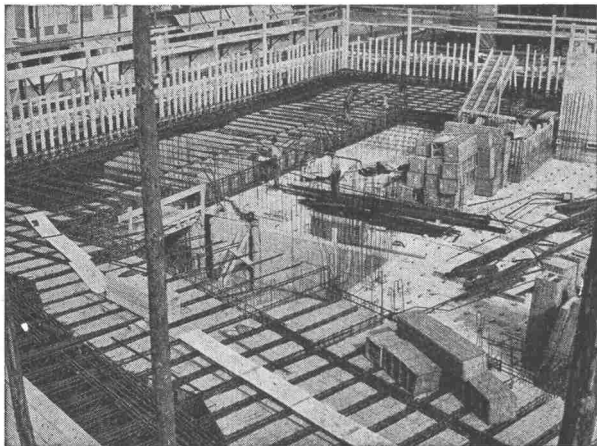
Die Kontrolle des Waberit-Belages mit unserem patent. Prüfgerät gewährleistet eine absolut wasserundurchlässige Isolierung. Belagstärke ca. 3—4 mm.

Isolierung auf der Baustelle.

Referenzen und ein EMPA-Untersuchungsbericht Nr. 298553/1 vom 4. 10. 1955 sowie Muster und Offerten stehen gerne zur Verfügung.

Strassenbaumaterial AG. Bern

Wankdorffeldstrasse 70
Telephon (031) 8 31 34



ROBUR Schilfrohrzellen für Betondecken

starke, betondichte Hohlkörper,
alle Dimensionen, verschiedene Ausführungen

Vorteile: Freie Konstruktion
Ueberbrückung von grossen Spannweiten
Decken ohne Unterzüge
Geringes Eigengewicht (Reduktion bis 200 kg/m²)
Entlastung von Trägern,
Stützen und Fundamenten
Vorzügliche Isolation
Preisgünstig
Offerten und Muster zu Diensten

VEREINIGTE SCHILFWEBEREIEN, ZÜRICH

Telephon (051) 28 43 63



BFZ-DICHTUNGEN

Phenolfrei

+ PATENT +

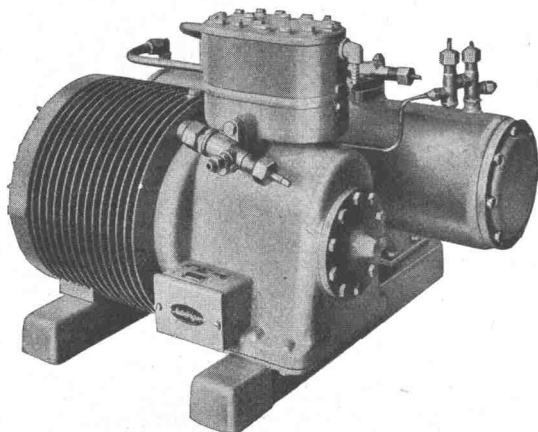
für Zementrohre und Steinzeugleitungen, speziell Kanalisationen, Trinkwasserleitungen, Schmutzwasserkanäle, Sammelleitungen

Grösste Elastizität, absolute Dichtigkeit, säurebeständig

Verlangen Sie Referenzen und Prospekte

**AG. für chemisch-bautechnische Produkte
Würenlos (Aargau)**

Telephon (056) 3 53 44



Autofrigor

Kühl-, Gefrier- und Klima-Anlagen

mit dem neuen, hermetisch geschlossenen Kühlautomaten „Hermetofrigor“ für jeden industriellen und gewerblichen Zweck.

Autofrigor AG. Zürich

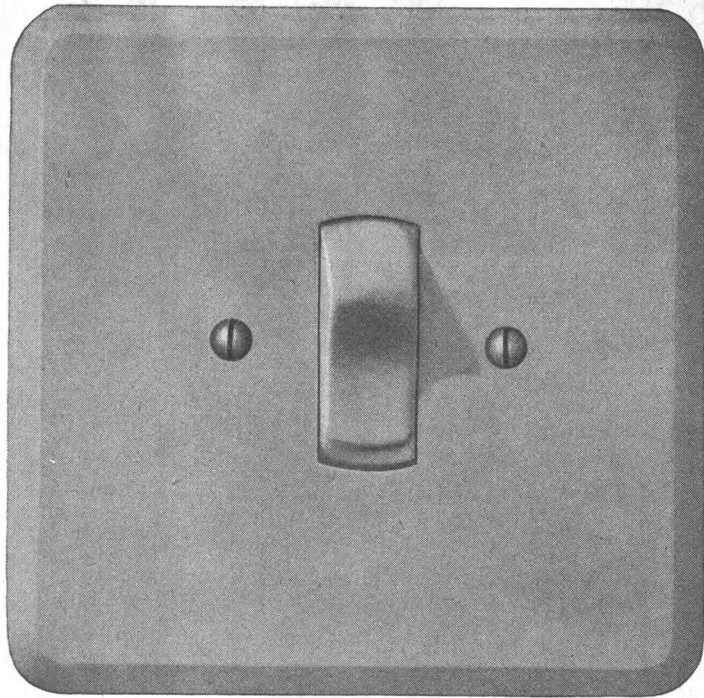
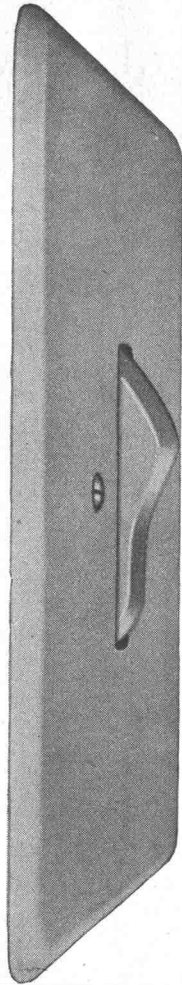
Schaffhauserstrasse 473
Telephon (051) 48 15 55



Verschiedene unserer Modelle wurden mit der Anerkennungsurkunde «Die gute Form» ausgezeichnet.

Unser Prinzip: Stete Auswertung des technischen Fortschrittes zur Hochhaltung der Qualität und Entwicklung der guten Form

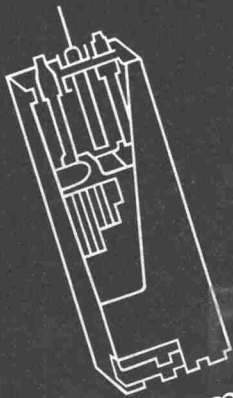
Ein Ergebnis: Der geräuscharme, mit Silberkontakten ausgerüstete Feller»-Kippbalkenschalter, von ungewöhnlich langer Lebensdauer



Adolf Feller AG Horgen

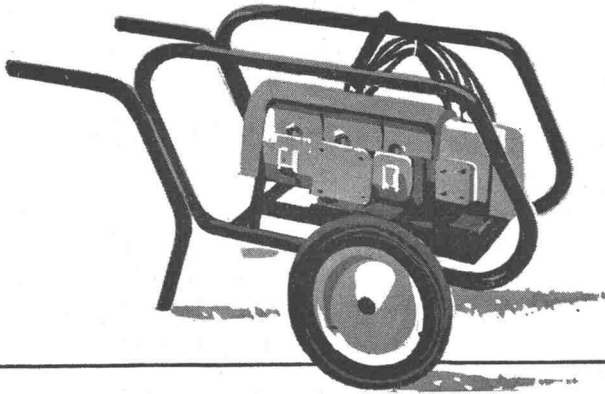
OERLIKON—PAM

die neue stationäre Röhrenplatten-Batterie
im Operationssaal



Accumulatoren-Fabrik Oerlikon Zürich 50

Wir senden Ihnen gerne Prospekte und technische Unterlagen



Ab Lager lieferbar

URM-Hochfrequenz Vibratoren

URM-Umformergruppen und Generatorgruppen

Ulrich Rohrer-Marti AG

Baumaschinen Zollikofen/Bern

031/650371-75



3 verschiedene Modelle 1,4 kVA bis 4,5 kVA 3 verschiedene Größen Vibriernadeln \varnothing 48 mm bis \varnothing 82 mm
Auch mit 48 V Sekundärspannung lieferbar

IBA PLANING

le papier calque
qui s'impose
tant par sa haute
transparence que
par sa remarquable
résistance
à la déchirure

IBA Articles de Bureau S. A.
Bern, Optingenstr. 27, Tel. 8 27 55

Durisol

-Mauerwerk, -Aussenwand- und -Dachplatten

die bewährten Bauweisen

DURISOL AG. für Leichtbaustoffe Dietikon ZH
Telefon 051 / 88 69 81

B. ZÖLLIG SÖHNE

Holz-Konstruktionen
ARBON

Spezialität:
**AUSFÜHRUNG in der
HETZERBAUWEISE**

FÜR LAGER-, TURN- UND
FABRIKHALLEN
LEHRGERÜSTE UND
KIRCHEN
RISSFESTE SÄULEN

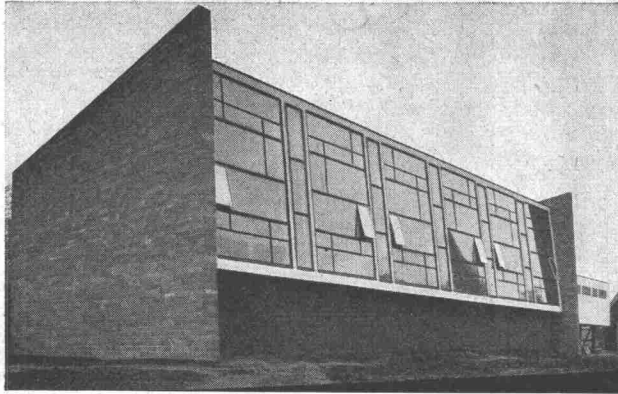
St. Margrether-Sandstein

Jegliche Steinhauer-Arbeiten
Tür- u. Fenstereinfassungen, Cheminées etc.
Verlangen Sie unverbindlich Offerte oder Vertreter-
besuch.
STEINBRUCH- UND STEINMETZGESCHÄFT
E. GAUTSCHI AG, St. Margrethen Tel. 7 41 31 / 32

Bauabrechnungen Kostenvoranschläge

bindet Ihnen in kürzester
Zeit in farbig Pressspan
mit Aufschrift.

F. Mettler • Zürich 1
Präganstalt Lindenhofstr. 15
Telephon (051) 27 19 97



Mipolam Kunststoff- Fenster

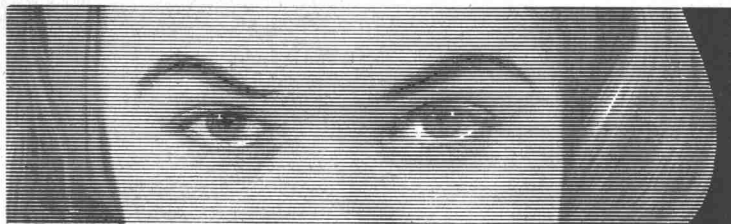
Mipolam Kunststoff-Fenster VERWO — die moderne Lösung für moderne Bauten. Seit Jahren bewährt und für repräsentatives Bauen begehrt. Die besonderen Vorteile:

- Grosse Stabilität
- keine Malerarbeit
- witterungsbeständig
- Verbundverglasung
- vorzügliche Abdichtung
- gute Wärme-Isolierung
- starke Schalldämpfung
- lichtechte Farben
- keine Unterhaltskosten
- leichte Reinigung.

Mipolam Kunststoff-Fenster VERWO — Kunststoffprofile von technisch und ästhetisch vollendeter Form, fugenlos über Vierkant-Stahlrohre gezogen. Für alle Flügeltypen, in verschiedenen Farben, Profilierungen und Dimensionen. Bitte Prospekt verlangen.

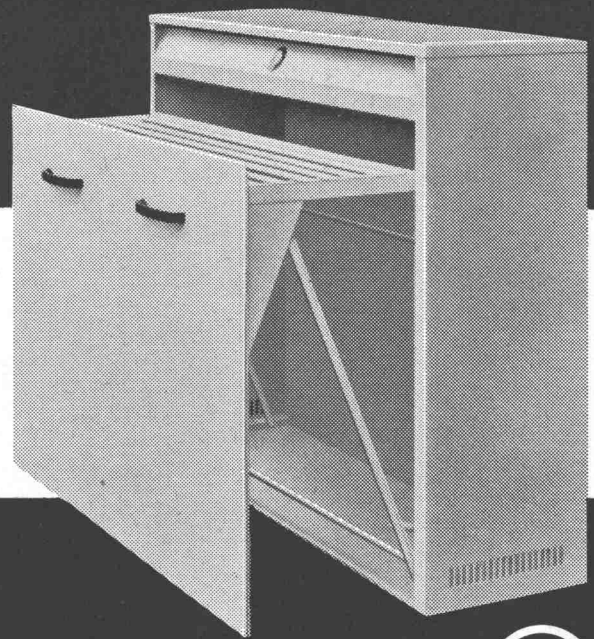
VERWO

VERWO A.G. PFÄFFIKON SZ TELEFON 055/54455



In Neubauten wird der Trockenraum überflüssig

dank dem Wäschetrockner Zent-Radical 6; der kostbare Platz kann anderweitig, zum Beispiel für Garagen, verwendet werden. Der Zent-Radical 6 verarbeitet spielend das Fassungsvermögen moderner Waschautomaten: Etwa 12 kg feuchte Wäsche (= 6 kg Trockenwäsche). Trocknungszeit pro Füllung: 20 bis 50 Minuten. Er ist mit einem automatischen Zeitschalter ausgerüstet. Der Zent-Radical 6 ist so dimensioniert, dass ein Leintuch, einmal zusammengelegt, bequem auf einer Stange Platz findet. Er ist die sinnvolle Ergänzung der Waschmaschine und eignet sich für alle Einsatzmöglichkeiten: Ein- und Mehrfamilienhäuser, Hotels, Pensionen, Restaurationsbetriebe, Kinderheime, Arzhäuser und Spitäler. — Verkauf durch Elektro-Installationsgeschäfte. Preis: Fr.1070.— ohne Kabel und Stecker. Der Zent-Radical 6 gehört zu jeder Waschmaschine. Verlangen Sie Prospekte und Auskunft bei Ihrem Installateur oder direkt bei der Zent AG Bern



Zent-Radical 6 Wäschetrockner

Zent AG Bern

Ostermundigen Telefon 031/65 64 11

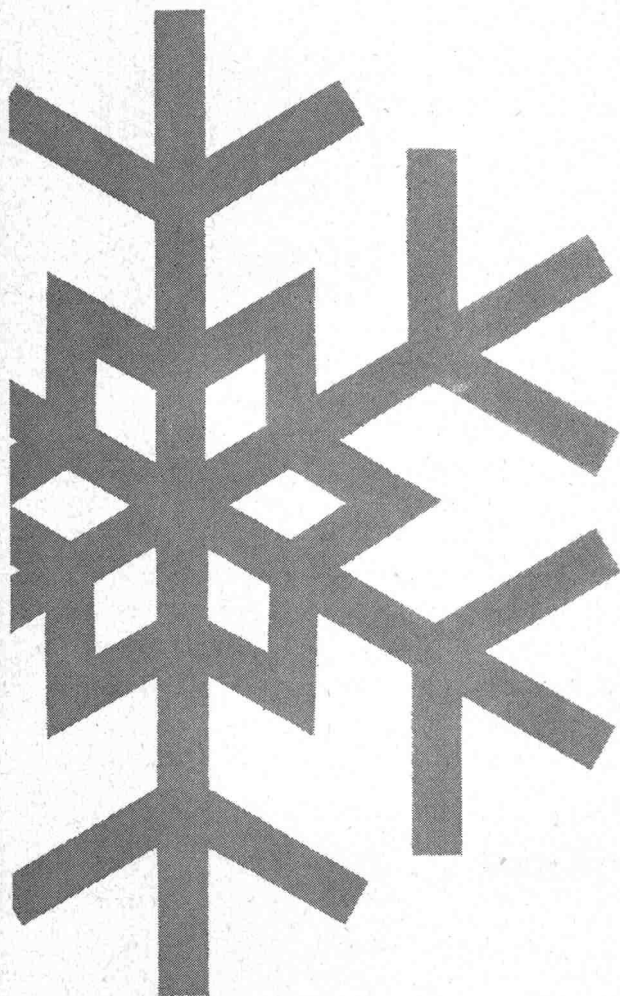


15/60



SEV-geprüft

Barra Frost



Das pulverförmige Barra Frost wird in einer Dosierung von 3% des Zementgewichtes verwendet, d. h. 1 Sack von 1,5 kg ist für 1 Sack Portlandzement berechnet.

Barra Frost enthält keine metallkorrodierende Stoffe und greift daher Eisen nicht an; es wirkt auf Grund seiner chemischen Zusammensetzung sogar Eisen schützend. Barra Frost ermöglicht das Betonieren bis zu -7° Celsius.

rh

Rufen Sie ☎ 051 522 211
Unsere Ingenieure stehen zur Verfügung



MEYNADIER + CIE AG

Zürich Vulkanstr. 110 Tel. 051/52 2211 Bern Chur Lausanne Luzern