

Objektyp: **Advertising**

Zeitschrift: **Schweizerische Bauzeitung**

Band (Jahr): **79 (1961)**

Heft 51

PDF erstellt am: **11.09.2024**

### **Nutzungsbedingungen**

Die ETH-Bibliothek ist Anbieterin der digitalisierten Zeitschriften. Sie besitzt keine Urheberrechte an den Inhalten der Zeitschriften. Die Rechte liegen in der Regel bei den Herausgebern. Die auf der Plattform e-periodica veröffentlichten Dokumente stehen für nicht-kommerzielle Zwecke in Lehre und Forschung sowie für die private Nutzung frei zur Verfügung. Einzelne Dateien oder Ausdrucke aus diesem Angebot können zusammen mit diesen Nutzungsbedingungen und den korrekten Herkunftsbezeichnungen weitergegeben werden. Das Veröffentlichen von Bildern in Print- und Online-Publikationen ist nur mit vorheriger Genehmigung der Rechteinhaber erlaubt. Die systematische Speicherung von Teilen des elektronischen Angebots auf anderen Servern bedarf ebenfalls des schriftlichen Einverständnisses der Rechteinhaber.

### **Haftungsausschluss**

Alle Angaben erfolgen ohne Gewähr für Vollständigkeit oder Richtigkeit. Es wird keine Haftung übernommen für Schäden durch die Verwendung von Informationen aus diesem Online-Angebot oder durch das Fehlen von Informationen. Dies gilt auch für Inhalte Dritter, die über dieses Angebot zugänglich sind.

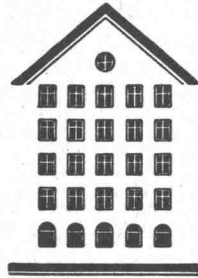
# SCHWEIZERISCHE BAUZEITUNG

WOCHENSCHRIFT FÜR ARCHITEKTUR / INGENIEURWESEN / MASCHINENTECHNIK

REVUE POLYTECHNIQUE SUISSE

ORGAN DES S. I. A. SCHWEIZERISCHER INGENIEUR- UND ARCHITEKTEN-VEREIN  
UND DER G. E. P. GESELLSCHAFT EHEMAL. STUDIERENDER DER EIDG. TECHN. HOCHSCHULE  
GEGRÜNDET 1883 VON ING. A. WALDNER / HERAUSGEGEBEN VON ING. W. JEGHER

*Fenster*



*Kiefer Zürich*

# Durisol

BAUPLATTEN ohne und mit ARMIERUNG für ISOLIERUNG  
AUSFACHUNG, DECKEN- und FLACHDACHKONSTRUKTIONEN  
grossflächige DECKENHOURDIS, HOHLBLOCKMAUERSTEINE

DURISOL AG. FÜR LEICHTBAUSTOFFE DIETIKON • TEL. 88 69 81

*Gebauer*  
für alle Aufzüge

A. K. GEBAUER & CIE. ZÜRICH 36 TELEPHON 33 21 65

## Verlag

W. Jegher & A. Ostertag, Dianastrasse 5,  
Zürich 2 / Tel. 23 45 07 / Postcheck VIII 6110

Postadresse:

Schweiz. Bauzeitung, Postfach Zürich 39

Bürozeiten: Montag bis Freitag 7—12 Uhr  
und 13.45—17.30 Uhr. Samstags geschlossen.

## Bezugspreise

Einzelheft Fr. 1.65 — Abonnements:

	12 Monate	6 Monate	3 Monate
Schweiz	66.—	33.—	16.50
Ausland	72.—	36.—	18.—

Für Mitglieder des S. I. A., der GEP und  
des Schweiz. Technischen Verbandes sowie  
für Studierende der ETH, der EPUL und  
schweiz. staatl. Technischer Mittelschulen  
ermässigte Preiskategorien nach Tarif.

## Anzeigenverwaltung

Mosse-Annoncen AG., Zürich, Limmat-  
quai 94 / Tel. 24 26 00 / Postcheck VIII 1027

## INHALT

- Freiheit und Verantwortung des In-  
genieurs. Von A. Ostertag . . . . . 909
- Fabrik für Präzisionsmechanik Heinz  
Kaiser in Rümlang. Arch. M. Pauli  
und A. Volland . . . . . 912\*
- Temperaturmessungen im Funda-  
tionsmaterial von Kunst-Eisbahnen.  
Von G. Amberg . . . . . 916\*
- Tiefenschärfe bei technischen und  
Architekturaufnahmen. Von H. Alt-  
hann . . . . . 918\*
- Fritz Sibler 70jährig . . . . . 920
- Erzeugung und Verwendung elektri-  
scher Energie 1960/61 . . . . . 920
- Mitteilungen**
- Japans erstes Kernkraftwerk. Fédé-  
ration Européenne d'Associations  
Nationales d'Ingénieurs . . . . . 920
- Nekrologe**
- Martin Risch. Paul Jos. Meyer . . . 921\*
- Buchbesprechungen**
- Beiträge zu ausgewählten Problemen  
des Massivbaues. Von P. Lardy . . . 921
- Wirbelschichttechnik. Von F. Schy-  
til. Bibliographie der Veröffentli-  
chungen über den Leichtbau aus den  
Jahren 1955 bis 1959. Von H. Winter.  
Neuerscheinungen . . . . . 922
- Wettbewerbe**
- Kath. Pfarrkirche in Breitenbach . . 922
- Ankündigungen**
- Zentralstelle für berufliche Weiter-  
bildung, St. Gallen . . . . . 922



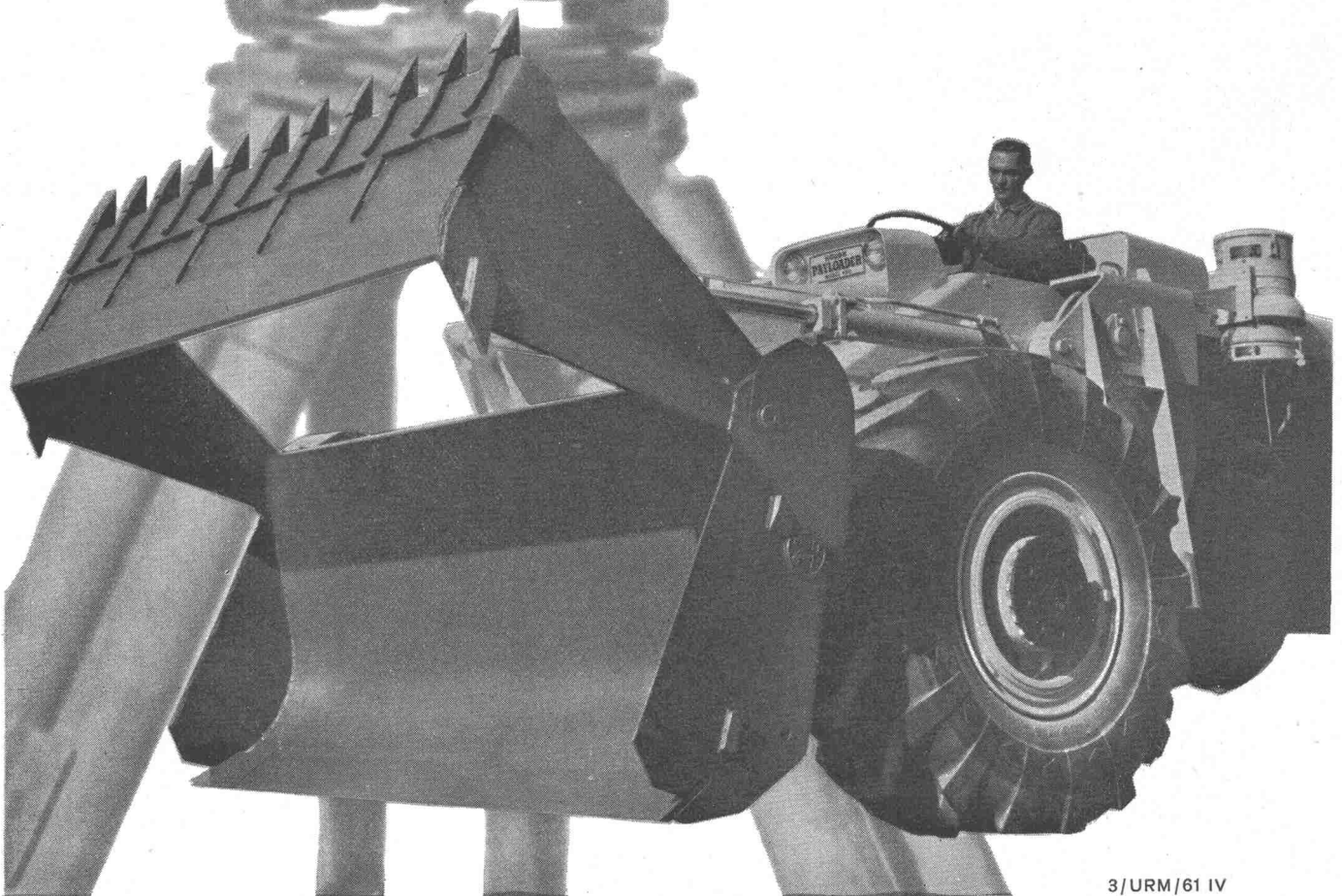
**INTERNATIONAL-HOUGH\* Payloader –  
Ihre Pneuladeschaufel für präzise Einsätze . . .**

Die 4-Rad angetriebenen HOUGH Pneuladeschaufel-Modelle kennzeichnen sich durch folgende Merkmale: Planetenradantrieb – Differential mit Drehmomentausgleich – vollautomatisches Schnellschaltgetriebe – Drehmomentwandler – Hydraulik-Rückstossdämpfer – verdreifachte Reisskraft durch die Hebelwirkung. Der Allradantrieb und das Differential mit Drehmomentausgleich ermöglichen Ihnen den Einsatz Ihrer INTERNATIONAL-HOUGH auch auf schlüpfrigem Boden und bei Geländebedingungen, wo bisher keine luftbereiften Ladefahrzeuge eingesetzt werden konnten. \*) spricht Höff



Generalvertretung für die Schweiz  
Ulrich Rohrer-Marti A. G., Baumaschinen  
Zollikofen-Bern ☎ 031 65 03 71

Mitglied des Schweizerischen Baumaschinen-Verbandes



3/URM/61 IV



Dreißig, fünfzig oder hundert Männer werken Tag für Tag auf Ihrem Neubau. Woche um Woche häufen sich die Arbeitsrapporte. Aber je länger es dauert, bis das Haus fertiggestellt ist, um so größer werden die Baukosten.

## Faktor Arbeitsaufwand



Wählen Sie als Architekt und als Bauherr Werkstoffe, die den Handwerkern die Arbeit erleichtern und den Fluß der Arbeit fördern. Pavatex\*-Holzfaser- und Durolux\*-Decorplatten reduzieren den Arbeitsaufwand. Fertig ab Fabrik kommen sie zum Bauplatz, bereit zum Verlegen. Selbst große Flächen sind mit Pavatex im Handumdrehen verkleidet. Sie aber können befriedigt feststellen: Es geht vorwärts mit dem Bau. Mit Pavatex macht die Arbeit Fortschritte!

Pavatex AG Jenatschstraße 4, Zürich 2, Tel. 051/23 76 76

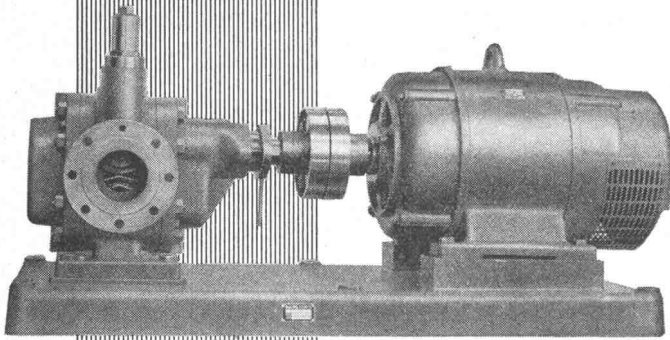
\* Pavatex und Durolux sind geschützte Markenbezeichnungen

# MAAG

## ZAHNRADPUMPEN

zur Förderung von Heizöl

in Oelfeuerungsanlagen  
in Tankanlagen  
in Tankwagen



Fördermengen	bis 45 000 l/Std.
Förderhöhen	bis 60 m
Saughöhe	bis 8 m

MAAG-Zahnradpumpengruppe, Typ MP-120,  
zur Förderung von Heizöl. Fördermengen bis 45 000 l/Std.  
Leistungsaufnahme 20 PS bei 960 U./min.

J-57

# MAAG-ZAHNRÄDER A.-G. ZÜRICH

## HÜBSCHER & CO., SCHAFFHAUSEN

MASCHINEN- UND STAHLBAU

EBNATSTRASSE 131 TELEPHON (053) 53519



Industriebau

Stahlhochbau

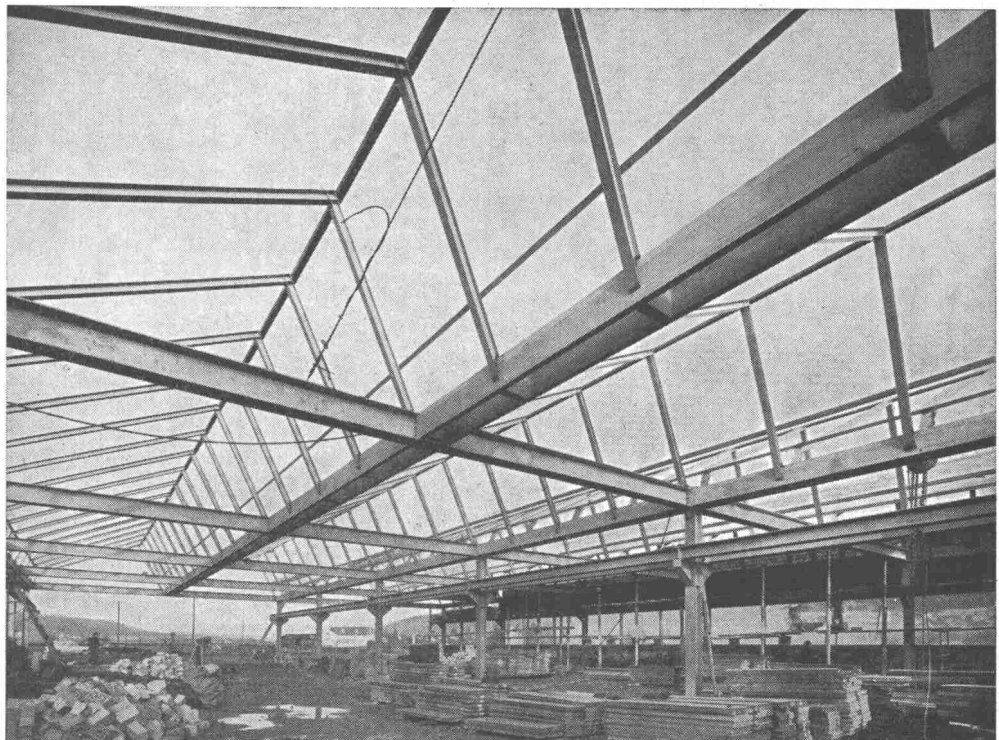
Stahlwasserbau

Brückenbau

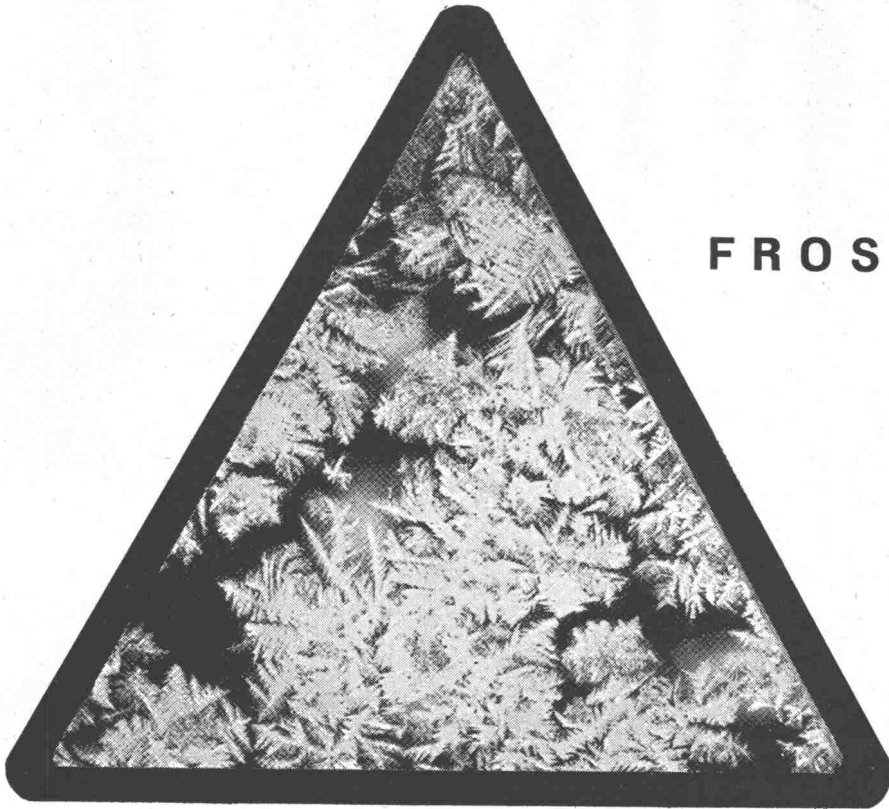
Kran- und Förder-  
anlagen

Verladebrücken

Windenantriebe



Shedbau, vollständig geschweisst



**FROSTGEFAHR!**

**Kein Unterbruch im Betonieren  
mit dem chlorfreien Frostschutzmittel  
für armierten Beton**

**Friolite OC**

**Keine Gefährdung der Armierungseisen oder Verankerungen, sondern  
rostverhindernd. Gleichzeitig Verarbeitungserleichterung und Qualitäts-  
erhöhung. Pulverform. Feste Dosierung (3 0/0 des Z-Gewichtes). Betonie-  
ren bis  $-5^{\circ}$  C möglich; keine Zerstörung des Betons beim Durchgefrieren  
bei tieferen Temperaturen.**



**Kaspar Winkler+Co.**

FABRIK FÜR CHEMISCHE BAUSTOFFE - ZÜRICH - (051) 54 77 33  
CHUR - ST.GALLEN - LUZERN - BERN - LAUSANNE



# Gut isoliert **besser** gebaut



Je besser die Isolation, umso geringer die Heizkosten. Die Ersparnisse an Heizkosten machen im Laufe der Jahre oft ein Vielfaches dessen aus, was eine gut isolierende Decke mehr kostet. Mit BAUKORK-Isolierdecken – K-Werte zwischen 0,58 und 0,68 – bauen Sie bei Wegfall von Gefällsbeton etc. sogar noch billiger!

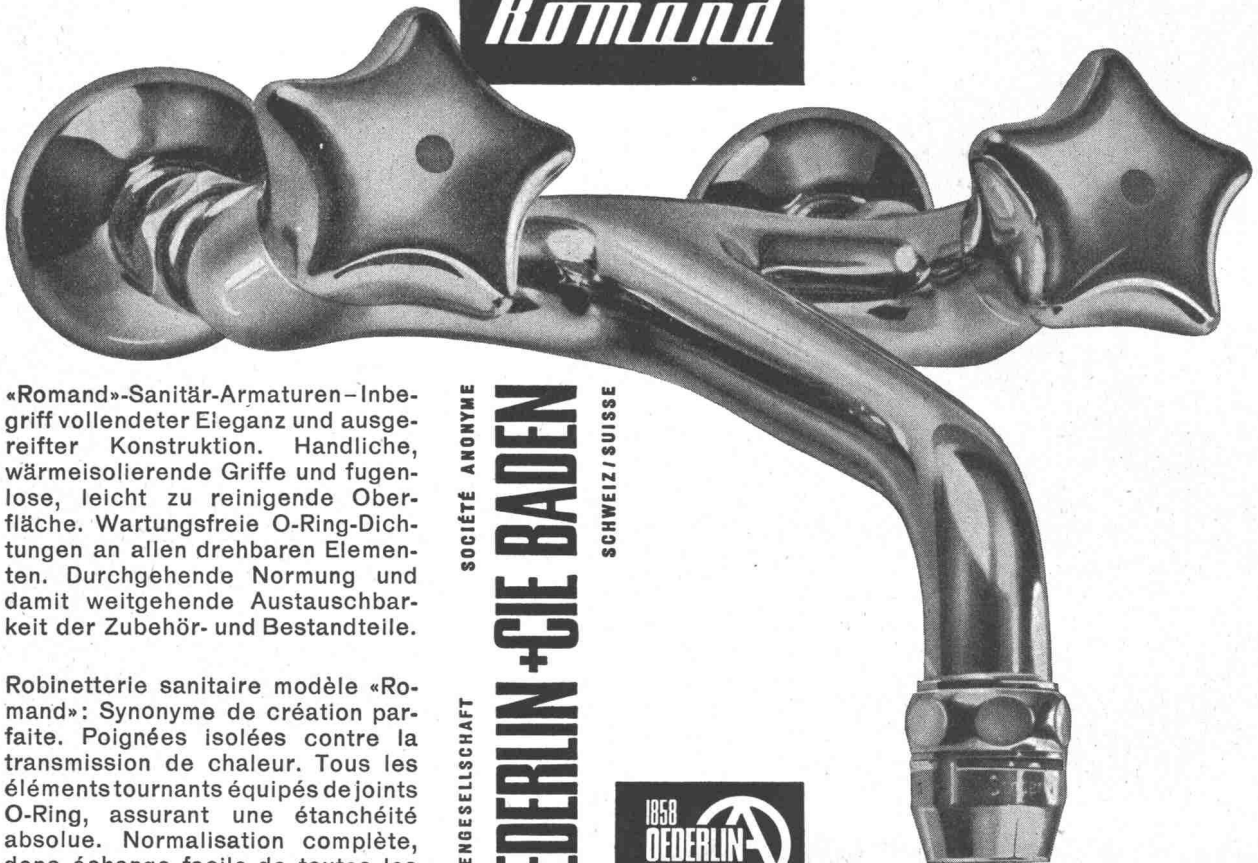
Fragen Sie die Spezialisten mit grosser, praktischer Erfahrung.

## BAUKORK AG.

Verkaufsbüro Zürich, Seestrasse 247

Telephon 051 / 45 70 20 – Werk in Steinhausen/Zug

*Romand*



«Romand»-Sanitär-Armaturen – Inbegriff vollendeter Eleganz und ausgereifter Konstruktion. Handliche, wärmeisolierende Griffe und fugenlose, leicht zu reinigende Oberfläche. Wartungsfreie O-Ring-Dichtungen an allen drehbaren Elementen. Durchgehende Normung und damit weitgehende Austauschbarkeit der Zubehör- und Bestandteile.

Robinetterie sanitaire modèle «Romand»: Synonyme de création parfaite. Poignées isolées contre la transmission de chaleur. Tous les éléments tournants équipés de joints O-Ring, assurant une étanchéité absolue. Normalisation complète, donc échange facile de toutes les pièces détachées et accessoires.

AKTIENGESELLSCHAFT  
**DEDERLIN + CIE BADEN**  
SOCIÉTÉ ANONYME  
SCHWEIZ/SUISSE

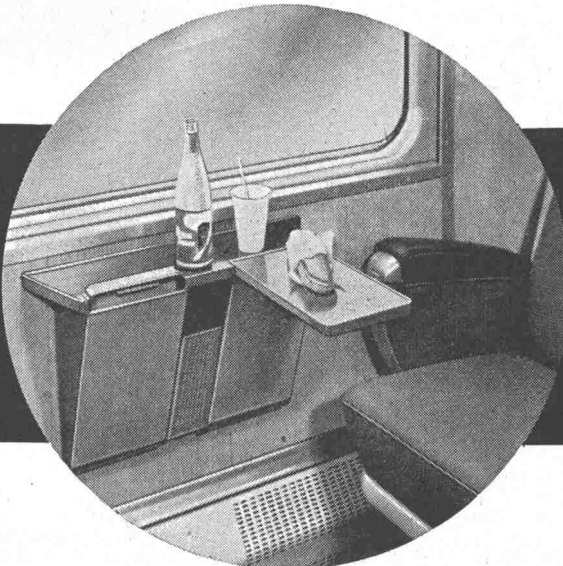


# BRIGATEX



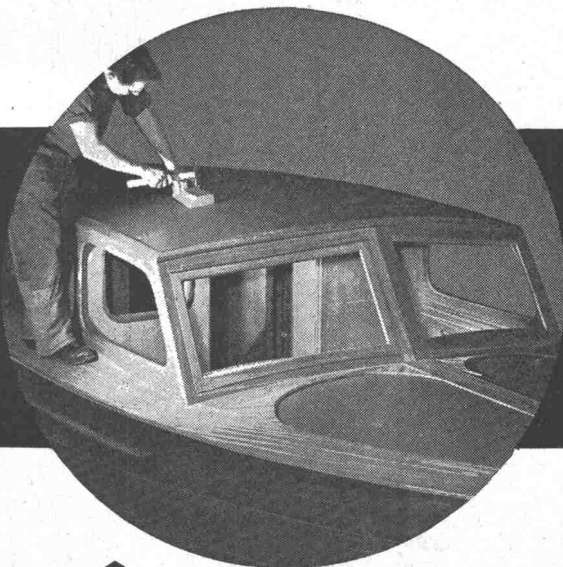
Aufgeleimte Skibeläge  
Feuchtigkeit  
des Frühlingsschnees  
Bestrahlung der  
Höhensonne  
Kälte bei Tourenfahrten

**beweist an 3 Zerreißproben**



Kunsthartz-Platten im  
Wagonsbau. Sonnen-  
erwärmung bis zu 100°C.  
Haftung auch auf Anti-  
korodal. Beständigkeit  
gegen Getränke

**seine hohe Klebkraft-Reserve**



Kunststoff-Beläge für  
den Bootsbau. Höchste  
Sicherheit trotz großer  
Spannung in der Kunst-  
harz-Platte. Erwärmung  
durch Sonnenbestrah-  
lung über 100°C.  
Intensive und ständige  
Feuchtigkeitseinwirkung





# VON ROLL CARON-Stahl

## CARON-Stahl und Spannbeton

Die ideale Kombination mit  
bedeutenden Vorzügen  
Als ergänzende «schlaufe» Armierung  
in vorgespannten Bauwerken oder  
als Hauptarmierung  
in nicht vorgespannten  
Konstruktionselementen bietet  
CARON-Stahl wesentliche Vorteile:

Hohe Streckgrenze  
(min. 4600 kg/cm<sup>2</sup>)  
Konstanter Querschnitt  
Hervorragender,  
kontinuierlicher  
Gleitwiderstand im Beton  
Hohe Brandsicherheit  
Beste Handlichkeit  
Grosse Steifigkeit  
der verlegten Armierungen

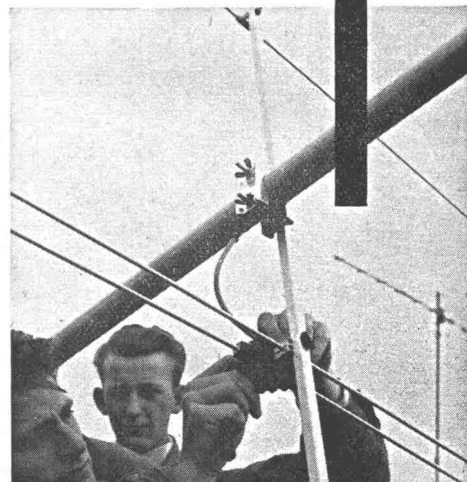
Lieferung  
durch den Eisenhandel

Gesellschaft der Ludw. von Roll'schen Eisenwerke AG., Gerlafingen

183



SIEMENS



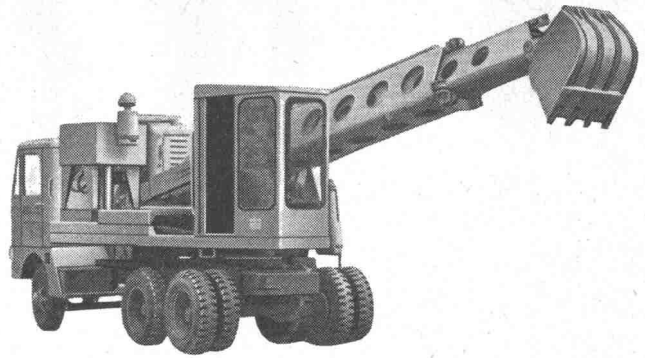
### Siemens-Fernsehantennen kann man aufstellen und — vergessen.

Mit einer einzigen Siemens-Gemeinschafts-Antennenanlage kann heute selbst für umfangreiche Neu- oder Altsiedlungen der einwandfreie Empfang sämtlicher Wellenbereiche ermöglicht werden.

### Siemens Elektrizitätserzeugnisse AG.

Zürich, Löwenstrasse 35	Tel. (051) 25 36 00
Bern, Neubrückstrasse 78	Tel. (031) 2 98 97
Lausanne, 1 chemin de Mornex	Tel. (021) 22 06 77
Lugano, Via Trevano 2	Tel. (091) 3 18 71
Basel, Hochstrasse 86	Tel. (061) 34 35 73

Gradall Teleskopbagger

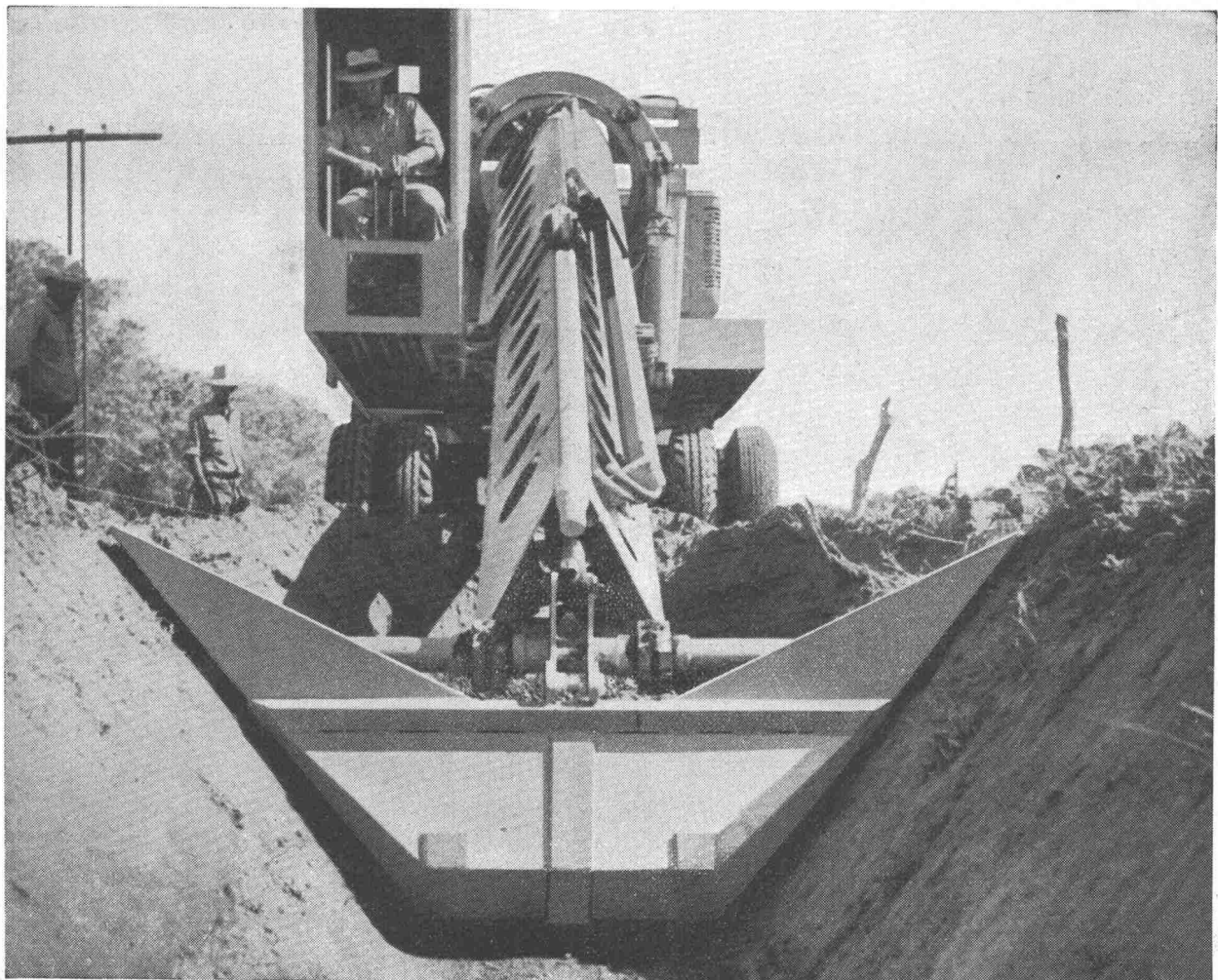


mit CK  
zum  
Erfolg



Der Gradall Teleskopbagger ist die am vielseitigsten einsetzbare Baumaschine für Spezialarbeiten, die von keiner andern Maschine oder nur durch kostspielige Ausführung von Hand bewältigt werden könnten. Er ist auf Pneus oder Raupen und je nach Modell mit elektro-pneumatischer Fernsteuerung lieferbar. Kübelinhalte von 110 bis 765 lt, bzw. 600 bis 2300 lt (Mod. G-1000), max. Tragkraft des Auslegers 2,8 to., bzw. 6,35 to. Charles Keller Wallisellen, Tel. 051/93 39 33

fischer corso



**Charles Keller Baumaschinen**



**baut:**

**Bockkrane  
Elektrozüge  
Kran- und  
Verladeanlagen  
Seilzugapparate  
Tirfor**



**STANDARD**

**VERNIS**

**LACKE**

**In Lagerräumen, Maschinen- und Kellerräumen** verhindert man Staubentwicklung und schützt Zementböden vor mechanischer Beanspruchung durch

## **Zementboden-Anstriche**

Geringe Kosten, einfache Reinigung, widerstandsfähig — dazu modern, gute Präsentation, frohe Atmosphäre. Staubverhütung vermindert Materialverluste und verbessert die hygienischen Verhältnisse. Verlangen Sie Prospekt, Farbmuster und Preisliste.

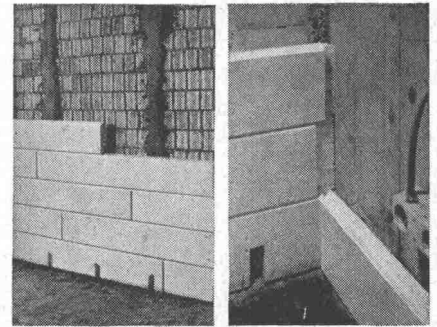
**STANDARD LACK- & FARBENWERKE AG**  
ZÜRICH-ALTSTETTEN TEL. (051) 52 11 52



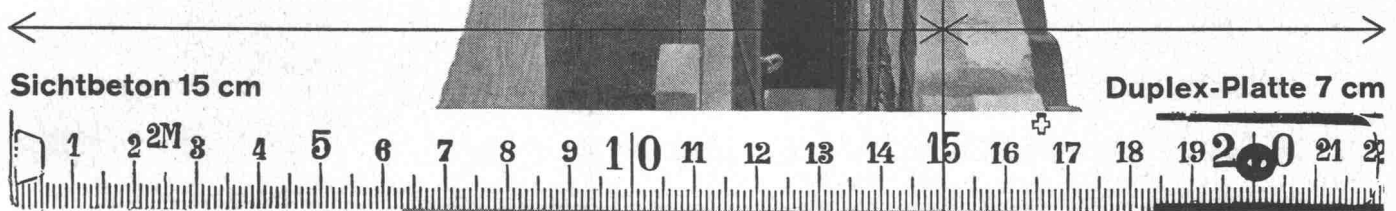
**Die Duplex-Bauweise ist billiger dank Rationalisierung und besser durch erhöhte Wärmeisolierung. Das Mauerwerk braucht nur noch den statischen Anforderungen zu genügen.**

Eine Duplex-Platte von 7 cm Stärke, die gleichzeitig als innere verlorene Schalung dient, ergibt zusammen mit einem Sichtbetonmauerwerk von 15 cm den k-Wert von 0,644. Damit sind die Vorteile und Auswertungsmöglichkeiten dieser Platten schon bewiesen. Durch das stockwerkhohe Versetzen wird eine innere Holzschalung überflüssig. Sie hat den Vorteil, dass man sie trocken versetzen kann, sodass keine zusätzliche Feuchtigkeit in den Bau gebracht

wird. Eine wesentliche Einsparung wird erzielt durch den Wegfall des Grundputzes. Verwenden auch Sie Duplex Isolier- und Schalungsplatten; ihre Vorzüge sind klar: bessere Isolierung, Einsparung des Grundputzes, Gewinn an Raum, trockenes Versetzen, Verkürzung der Bauzeit. Architekten und Baufachleuten stellen wir gern unsere neue Tabelle mit Vergleichszahlen über Preise und Isolationswerte zu. Gips-Union AG Zürich, Talstr. 83, (051) 23 37 60



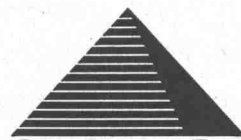
# Duplex Isolier- und Schalungsplatten



k-Wert **0,644**

keine innere Holzschalung mehr

Grundputz fällt weg



Duplex Isolier- und Schalungsplatten – ein Produkt der **GIPS-UNION**



# LINHOF - COLOR

6x9 cm

9x12 cm

die universelle  
Kamera für

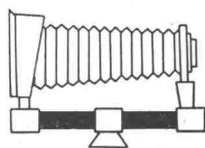
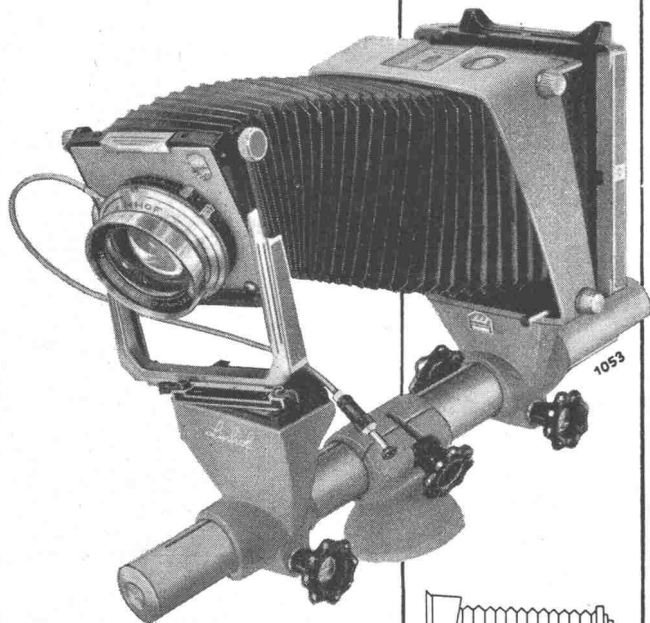
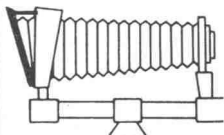
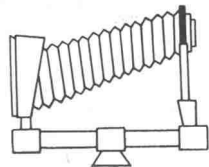
## Architektur

Perspektivisch korrekte  
Bildwiedergabe

## Modellaufnahmen

## Makrophotographie

Materialuntersuchungen



Als handliche Kamera auf optischer Bank erschliesst sie mit ihren umfangreichen Verstellmöglichkeiten alle Gebiete der Photographie von Porträts bis zur technischen Aufnahme, vom Architektur-Photo bis zur wissenschaftlichen Makro- und Mikro-Photographie.

Auch für Sie ist die Linhof-Color ein unentbehrliches Instrument. Senden Sie noch heute untenstehenden Gutschein an die Generalvertretung für die Schweiz.

**PERROT & BIEL**

**BON**

Ich wünsche (bitte ankreuzen):

- den ausführlichen Prospekt Linhof-Color und Dokumentation über den praktischen Einsatz.  
 eine unverbindliche Demonstration (Zeit und Ort wird vorher vereinbart).

Adresse .....

Für Unterlagsböden

# AQUAREX

## „U,,

- Wesentlich bessere Verarbeitung.
- Verkürzung der Trocknungszeit.  
Bis auf einige Tage.
- Gute statische und thermische Werte.
- Unwesentlicher Chloridgehalt.  
50 % unter schädlicher Grenze.
- Günstiger Preis.
- Einfachste Anwendung.

Bedarf je nach gewünschter Trocknungszeit und Z.-Dosierung.  
6—175 gr pro m<sup>2</sup>/1 cm stark oder 1,5—40 Rp.

Machen auch Sie einen Versuch.

**Polyrex A. G.**

**Zürich 11/50**

Guyerstrasse 8 • Telephon (051) 48 79 03

*Erfahrung führt zur*

**Leichtbauplatte**

Der Vereinigung Schweizerischer  
Leichtbauplatten-Fabrikanten

angeschlossene Firmen:

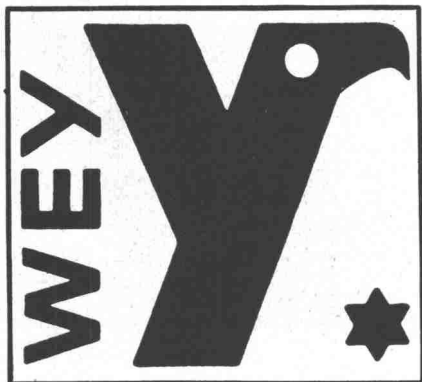
Gips-Union A.-G., Zürich  
Herbag, Herstellung von Baustoffen AG.  
Rapperswil  
W. Brodtbeck AG., Zementwarenfabrik,  
Pratteln  
Zementröhrenfabrik AG., St. Gallen  
Zementwaren AG., Düdingen (FR)  
Holz-AG. Trimmis, Bahnhof Untervaz

**Sekretariat in Oberrieden am Zürichsee**

# BETONPLAST-K

Zusatzmittel zur Verbesserung von Massenbeton  
Konstruktions- und Sichtbeton mit nur 0,15%

- Qualitätsprodukte sind rationell



Die Eigenschaften eines guten Betons lassen sich in folgenden Punkten zusammenfassen:

1. gute Verarbeitbarkeit
2. hohe Festigkeit, d. h. möglichst niedriger Wasserzementfaktor
3. gute Dichtigkeit

Diese Anforderungen liessen sich aber bisher ausser bei sehr hohem Zementgehalt nicht gleichzeitig erfüllen. Ein Beton mit guten Festigkeitseigenschaften lässt sich durch Verwendung grosskörniger Zuschläge herstellen, ist aber in der Verarbeitung sehr sperrig, ein leicht verarbeitbarer Beton dagegen mit höherem Sandgehalt benötigt mehr Anmachwasser und hat demzufolge geringere Festigkeit.

Die Mängel des normalen Betons sind allgemein auf einen

## Ueberschuss an Anmachwasser

zurückzuführen. Dies bewirkt verringerte Festigkeiten – verminderte Dichtigkeit – erhöhte Entmischbarkeit.

Die Ursache dieser Verschlechterung des Betons liegt in der Ausflockung des Zementes im Anmachwasser. Dadurch entsteht eine Scheidung zwischen Zement und Wasser, indem sich die Zementflocken in den Hohlräumen absetzen und Sedimente bilden, d. h. der Zementkitt ist nicht mehr gleichmässig im Betongefüge verteilt, und das Anmachwasser verdunstet unter Zurücklassung von Grobporen.

## Die Verbesserung durch BETONPLAST

wird herbeigeführt durch:

### Herabsetzung des Wassergehaltes

indem BETONPLAST eine Verminderung der Oberflächenspannung der Anmachflüssigkeit verursacht. Dies bewirkt weiter:

### Vermeidung von Flockenbildung der Zementteilchen

da BETONPLAST einen dispergierenden Einfluss auf den Zement ausübt, d. h. die Zementteilchen bleiben infolge ihrer gleichmässigen Verteilung in der Anmachflüssigkeit suspendiert.

**Vermeidung von Schlämschichtbildung und Bildung von Trennungsfugen** und dadurch Vermeidung undichter Stellen mit wenig Festigkeit, die Ausgangspunkte zu weiteren Zerstörungen an Bauwerken darstellen.

**Erhöhung der Festigkeit** weil bei Verwendung von BETONPLAST der Wasserzusatz entsprechend vermindert wird.

Verlangen Sie Prospekte und Bauplatzberatung:

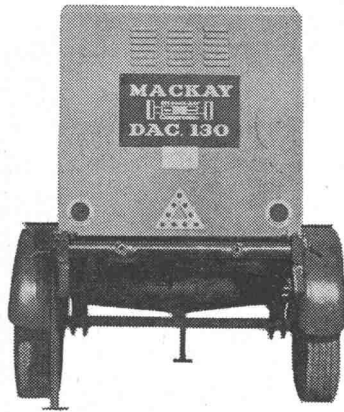
**WEY BAUSTOFF-CHEMIE AG ZÜRICH**

Ueberlandstrasse 14

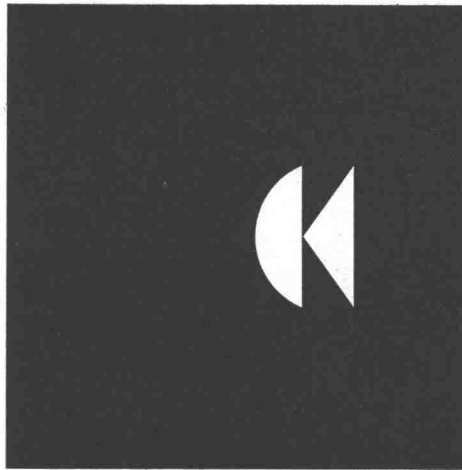
Telephon (051) 48 11 42

Telex 53 308

**Charles Keller**



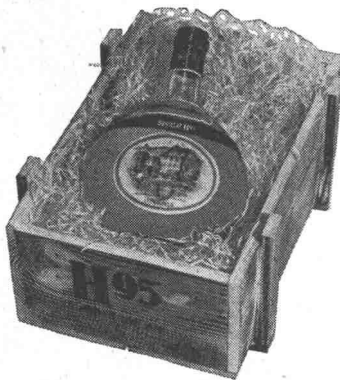
Charles Keller Wallisellen/ZH, Tel. 051/93 39 33



Mackay Freikolben-Kompressor Mod. DAC 130: der erste Freikolben-Kompressor der Welt mit nur 8 Ventilen! 2-Takt-Dieselmotor, 1-stufiger Kompressor mit Nachkühlung, Leistung 3,74 m<sup>3</sup>/Min., max. Druck 7 atü, Arbeitsdruck 6,3 atü, mechanischer Anlasser mit Feder, 2 Pneu-räder, Gewicht 1330 kg.

b+f

## Diverse Geschenkpackungen



für Ihre Kunden  
**H 95 Produkte**

Geschenkkisten reich  
assortiert in verschied.  
Preislagen

Verlangen Sie  
bemusterte Preisliste!

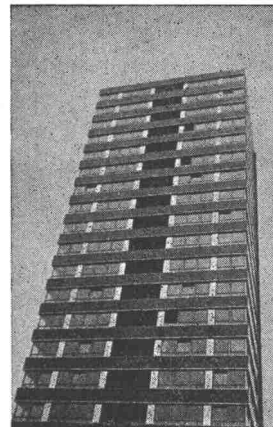
Familiengründung 1779

**Hottinger H<sup>95</sup> Herrliberg ZH**

Windegg-Kellerei

Telefon (051) 90 26 26

... und jedes Schlückchen des köstlichen Inhalts wird den  
geniessenden Kenner immer von neuem begeistern.



Zürich-Hochhaus  
in Frankfurt

**TEROSTAT**  
DIE DAUERPLASTISCHE ABDICHTUNG

die dauerplastische Ab-  
dichtung für sämtliche Fu-  
gen im Bausektor  
spritzbar

ungeformt  
in Bändern

**OWAFLEX**

die dauerelastische THIOKOL-Dichtmasse für hö-  
here Ansprüche beim Versiegeln von Dehnungsfugen

Unverbindliche Beratung durch die schweizerische  
Generalvertretung:

**ANDRÉ KOCH ZÜRICH**

**Idastr. 47**

Bauabteilung

Tel. (051) 27 21 30

**CONSTANT**  
GRAPHIT-ZEICHENMINEN

hervorragende Deckkraft  
zuverlässige Abstufung und Strichdichte  
sparsam im Gebrauch

Bezug ausschliesslich durch:  
**FEDRA GmbH, Postfach 175, Zürich 59**  
Telefon (051) 45 92 80



2 x 130 mm, 18 Härtegrade 7 B — 9 H  
Preis: per Gros Fr. 35.—  
per Dutzend Fr. 3.20

# Vadina

## isolierte Kupferrohre

für Heiss- und Kaltwasser-Installationen

### Vadina-Plast

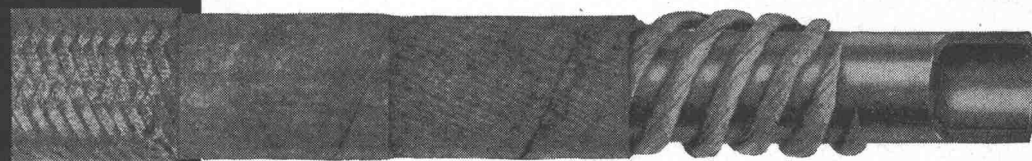


weich in Ringen, in den Dimensionen:

6/8    8/10    10/12    12/14    15/17    19/22    25/28 mm

Schweizerprodukt mit Plastikisolation

### Vadina



Dieses altbewährte Schweizerfabrikat ist lieferbar in den Dimensionen:

6/8    8/10    10/12    12/14    15/17    19/22    25/28 mm  
1/8"    1/4"    3/8"    1/2"    5/8"    3/4"    1"

in den Ausführungen:

weich in Ringen / halbhart in Stangen    nicht kalibriert / kalibriert

Schweizerprodukt mit höchsten Isolierwerten

Verkauf durch Eisenhandlungen

**Julius Hess & Co Zürich**

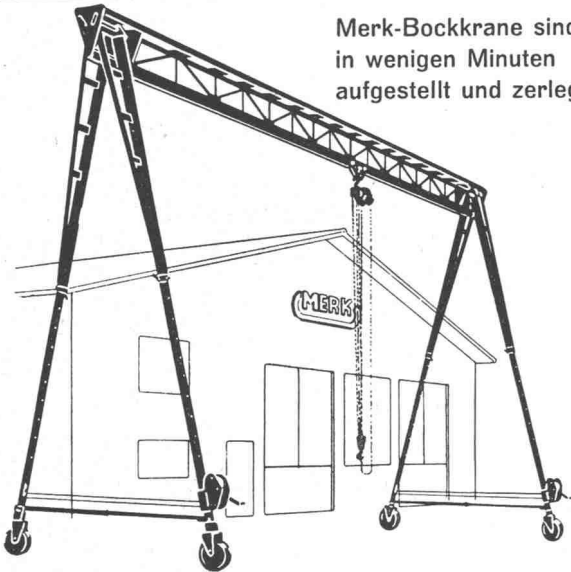
Bahnhofstrasse 64



## Zerlegbare Bock-Krane

# MERK

Merk-Bockkrane sind  
in wenigen Minuten  
aufgestellt und zerlegt



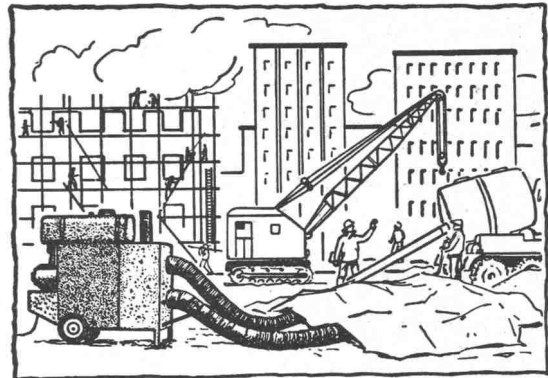
Modelle ab 500 kg Tragkraft bis zu den grössten Dimensionen. Praktisches Zubehör: Höhenverstellung, Spannweitenverstellung, Lenkrollen, Gummiräder.

**Hans Merk Maschinenfabrik Dietikon/ZH**

Telefon 051/889121

## Mobile Luftheizapparate

*Herman Nelson*



Der ideale Luftheizapparat mit reiner Warmluft. Unentbehrlich — als Raumheizung — Notheizung — Austrocknung.

Ueberzeugen Sie sich selbst! Der Winter kommt ganz bestimmt!

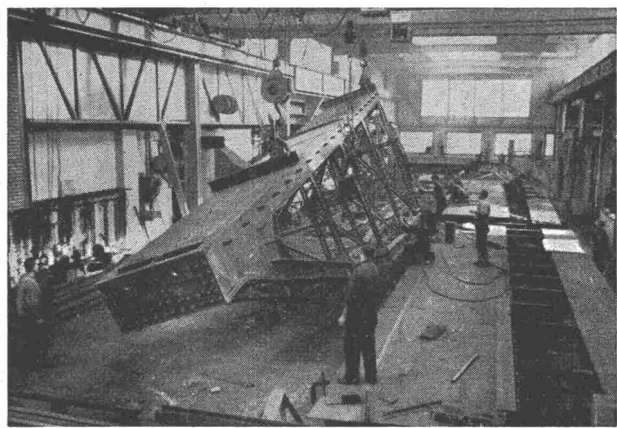
Verlangen Sie heute noch Preisliste und Unterlagen. Vier verschiedene Modelle.

Wir beraten Sie gerne und kostenlos.

**RIWOSA AG. • ZÜRICH 32**

Wilikonerstrasse 80

Tel. (051) 24 45 54



Stahlhochbau    Behälter    Schlosserei  
Brückenbau    Silos    Metallbau  
Ingenieurbureau

**PREISWERK & ESSER**

Basel

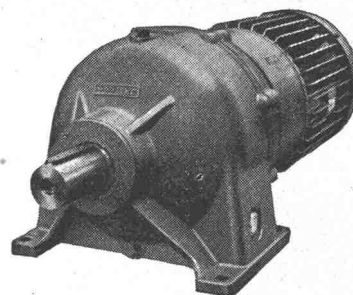
Schönaustr. 10

Tel. (061) 32 46 88

# KISSLING

## Motorgetriebe

weit über  
die Schweiz hinaus  
bekannt



**Wir lösen jedes  
Getriebeproblem**

Unsere Getriebe sind:

- formschön
  - niedrig im Preis
  - rasch lieferbar
- Normaldrehzahlen ab Lager.

Stirradgetriebe bis 200 PS, Planetengetriebe bis 150 PS, Trommel- u. Schneckengetriebe bis 25 PS, stufenlose Getriebe bis 8 PS, Spezialgetriebe

**L. Kissling + Co Maschinenfabrik  
Zürich-Seebach**

Telefon 051/466400