

Objektyp: **Advertising**

Zeitschrift: **Schweizerische Bauzeitung**

Band (Jahr): **80 (1962)**

Heft 13: **Schweizer Mustermesse 1962**

PDF erstellt am: **13.09.2024**

Nutzungsbedingungen

Die ETH-Bibliothek ist Anbieterin der digitalisierten Zeitschriften. Sie besitzt keine Urheberrechte an den Inhalten der Zeitschriften. Die Rechte liegen in der Regel bei den Herausgebern. Die auf der Plattform e-periodica veröffentlichten Dokumente stehen für nicht-kommerzielle Zwecke in Lehre und Forschung sowie für die private Nutzung frei zur Verfügung. Einzelne Dateien oder Ausdrucke aus diesem Angebot können zusammen mit diesen Nutzungsbedingungen und den korrekten Herkunftsbezeichnungen weitergegeben werden. Das Veröffentlichen von Bildern in Print- und Online-Publikationen ist nur mit vorheriger Genehmigung der Rechteinhaber erlaubt. Die systematische Speicherung von Teilen des elektronischen Angebots auf anderen Servern bedarf ebenfalls des schriftlichen Einverständnisses der Rechteinhaber.

Haftungsausschluss

Alle Angaben erfolgen ohne Gewähr für Vollständigkeit oder Richtigkeit. Es wird keine Haftung übernommen für Schäden durch die Verwendung von Informationen aus diesem Online-Angebot oder durch das Fehlen von Informationen. Dies gilt auch für Inhalte Dritter, die über dieses Angebot zugänglich sind.

SCHWEIZERISCHE BAUZEITUNG

WOCHENSCHRIFT FÜR ARCHITEKTUR / INGENIEURWESEN / MASCHINENTECHNIK

REVUE POLYTECHNIQUE SUISSE

ORGAN DES S. I. A. SCHWEIZERISCHER INGENIEUR- UND ARCHITEKTEN-VEREIN
UND DER G. E. P. GESELLSCHAFT EHEMAL. STUDIERENDER DER EIDG. TECHN. HOCHSCHULE
GEGRÜNDET 1883 VON ING. A. WALDNER / HERAUSGEGEBEN VON ING. W. JEGHER

Fenster



Kiefer Zürich

compriband
für alle Fugendichtungen

Generalvertretung **ROGER FREY, dipl. Ing.**
Zürich 2 Beethovenstrasse 47
Telefon 23 33 64

LERCH AUFZÜGE

Zürich 1 — Oetenbachgasse 5
Telephon (051) 23 30 00

mit Hand-, elektrischem und
hydraulischem Antrieb

Steinzeug
Steinzeugfabrik
Embrach AG
für Kanalisation
und chemische Industrie
Embrach/ZH
Embrach

Verlag

W. Jegher & A. Ostertag, Dianastrasse 5,
Zürich 2 / Tel. 23 45 07 / Postcheck VIII 6110
Bürozeiten: Montag bis Freitag 7—12 Uhr
und 13.45—17.30 Uhr. Samstags geschlossen.

Postadresse:

Schweiz. Bauzeitung, Postfach Zürich 39

Bezugspreise

Sonderheft Fr. 3.80 — Abonnements:

| | 12 Monate | 6 Monate | 3 Monate |
|---------|-----------|----------|----------|
| Schweiz | 70.— | 35.— | 17.50 |
| Ausland | 76.— | 38.— | 19.— |

Anzeigenverwaltung

Mosse-Annoncen AG., Zürich 1, Limmat-
quai 94 / Tel. 24 26 00 / Postcheck VIII 1027

INHALT

Botschaft des Bundespräsidenten zur
Schweizer Mustermesse 1962 205

Trans-Europ-Express-Züge der SBB.
Von *R. Guignard* und *K. von Meyen-
burg* 205*

Industrieanlagen Sulzer in Oberwin-
terthur; Lüftungsanlagen der Gross-
giesserei. Von *E. Wegmann* 225*

Regionalplanungen (Laufen, Tessin,
Freiburg) 227

Automatische Sonnenstoren-Anlagen.
Von *S. Peyer* 228*

Kontrolleinrichtung für Abwasser-
pumpen. Von *W. Heerde* 229*

Profil-Stahlrohr «Jansen» im Fassa-
denbau 230*

Mitteilungen

Unterlagsböden. Neuer Zeitschalter
der Fr. Sauter AG, Basel. Kippvor-
richtung mit Seitenschub für Alumi-
nium-Schmelzriegel 230*

Persönliches 231

Buchbesprechungen

Ingenieurgeologie, von *Quido Záruba*
und *Voytech Mencl*. Festigkeitsbe-
rechnungen von Bauelementen des
Dampfkessel-, Behälter- und Rohr-
leitungsbaues, von *S. Schwaigerer*.
Schweizer Baufachmarken - Register
der *Schweizer Baumuster-Centrale* 231

Neuerscheinungen 232

Wettbewerbe

Wohnüberbauung Rösslimatte in Muri
AG. Kantonsschule in Zug. Schulhaus
im Thalacker in Hägendorf 232

Mitteilungen aus der G. E. P.

Vereinigung ehemaliger Chemiestu-
dierender an der ETH 232

Ankündigungen

Schweizer Heimatschutz. Haus der
Technik, Essen. Technorama. «Nüch-
ternheit im Betrieb». Vortragskalen-
der 232

Suter



Neue Preise!

Wir liefern Waschtröge

ganz aus rostfreiem
Chromstahl

Grösse: 75/50/31 cm

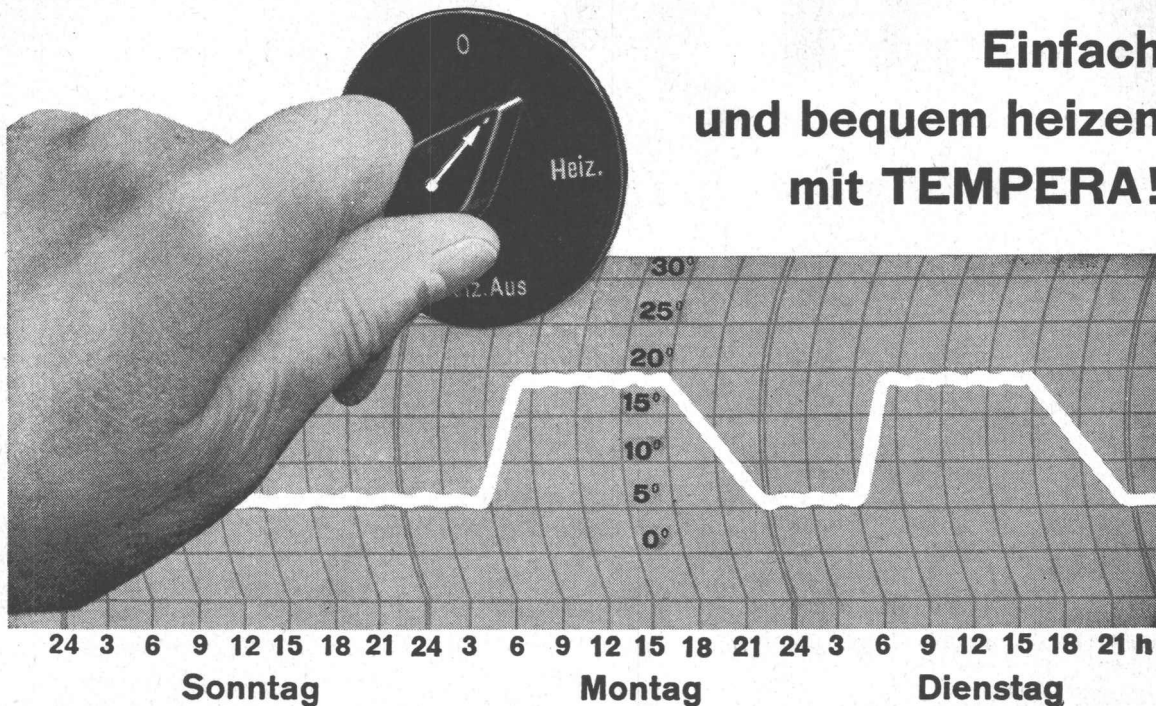
zu Fr. 135.-

A. SUTER & CO. AG.
Metallwarenfabrik

SARETSWIL - OBERROHRDORF
(Aargau)

Tel. (056) 334 66/337 23

Einfach und bequem heizen mit TEMPERA!



Die LÜFTHEIZUNG ist in den meisten Fällen die zweckmässigste Lösung für die Beheizung von Werkstatträumen, Montage- und Einstellhallen, Versammlungsräumen, Kirchen, Kinos usw.

Eine gute Luftheizung, welche die gestellten Anforderungen erfüllen und einen wirtschaftlichen Betrieb gewährleisten soll, muss fachgerecht projektiert und ausgeführt werden. Nur die besten Apparate und Bestandteile sind gut genug. Eine «Tempera»-Luftheizung vereinigt in sich sorgfältige Planung, einwandfreie Ausführung und erstklassige Materialien. «Tempera»-Luftheizöfen sind direkt ölgefeuert. Sie zeichnen sich durch lange Lebensdauer, höch-

sten Wirkungsgrad und gefällige Form aus. Für jeden Zweck ist die geeignete Ausführung vorhanden.

Ölbrenner bekannter Schweizer Marken werden mitgeliefert. Auf Wunsch überlassen wir dem Kunden die Wahl des Brenners.

Ihr Heizproblem wird durch unsere Fachleute gewissenhaft und zweckmässig gelöst. Senden Sie uns Projektunterlagen, oder fordern Sie unseren Besuch. Wir beraten Sie unverbindlich.

Unser Fabrikationsprogramm umfasst — ausser Luftheizung — lufttechnische Anlagen jeder Art sowie Trocknungsanlagen.

TEMPERA-Luftheizung

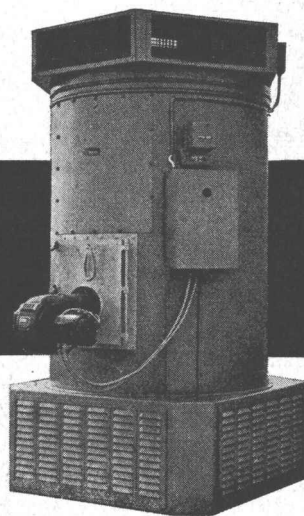
Schweizer Fabrikat

dübi

DÜBI & CO., HERZOGENBUCHSEE

Lufttechnische Anlagen

Telephon (063) 5 18 59



VESI

Verband der selbständig praktizierenden Bauingenieure des Kantons Zürich

PROJEKTIERUNGEN - BAULEITUNGEN - BERATUNGEN - EXPERTISEN

Alle Mitglieder des «VESI» sind Schweizerbürger, Absolventen einer technischen Hochschule und Mitglieder des Schweizerischen Ingenieur- und Architektenvereins. Sie verfügen über eine umfassende praktische Erfahrung und sind unabhängig in der Wahl der Baustoffe und Lieferanten. Ihre Schulung, Erfahrung und Unabhängigkeit erlauben es ihnen, die Interessen ihrer Auftraggeber aus Privatwirtschaft und öffentlichen Verwaltungen voll zu wahren. Sie beraten Bauherren, Architekten und Unternehmer in technischen und wirtschaftlichen Fragen, übernehmen die Projektierung und Bauleitung von Hoch- und Tiefbauten und befassen sich mit der Ausarbeitung von Gutachten.

**Altorfer, Cogliatti u. Schellenberg
Zürich 11/50**

Hoch- und Tiefbau, Eisenbeton,
Spannbeton, Stahl, Holz
Gubelhangstrasse 23, Tel. 46 23 33

C. Bion, Zürich 7/44

Eisenbeton-, Stahl- und
Holzkonstruktionen
Hofstrasse 116 Tel. 34 79 16

H. Châtelain, Zürich 1

in Fa. Schellenberg & Châtelain,
Hoch- und Tiefbau, Eisenbeton,
Holz- und Stahlbau
Stauffacherquai 46 Tel. 25 60 04

Hans Eichenberger, Zürich 6

Wasserbau, Tiefbau, Wasserkraft-
anlagen, Eisenbeton
Sumatrastrasse 22 Tel. 24 27 30

H. R. Fietz, Zürich 1

in Fa. Fietz & Hauri
Bahnhofstrasse 24 Tel. 27 78 79

J. Ganahl, Zürich 1

Industriebau, Eisenbeton
Friedensgasse 3
Tel. 23 68 17

W. Groebli, Zürich 6

Industriebau, Eisenbeton- und
Tiefbau
Stampfenbachstr. 57 Tel. 26 13 14
und 28 31 30

F. Grünenfelder, Winterthur

in Fa. Grünenfelder & Keller
Hoch- und Tiefbau
Eisenbeton, Stahl und Holz,
Strassenbau
Merkurstr. 25 Tel. (052) 2 12 41

R. Henauer, Zürich 6

in Fa. R. Henauer u. J. Lee
Nachfolger von E. Rathgeb
Hoch- und Tiefbau,
Eisenbeton, Stahl und Holz
Wasserwerkstrasse 8 Tel. 28 38 92
und 26 16 95

E. Honegger, Zürich 2

Hoch- und Tiefbau
Bürglistrasse 23 Tel. 25 00 75

E. Jucker, Zürich 7/44

Eisenbeton-, Stahl- und Holzbau
Susenbergstr. 120 Tel. 32 24 12

A. Keller, Zürich 1

Eisenbeton für Hoch- und Tiefbau
Seilergraben 7 Tel. 24 54 25

P. Keller, Zürich 7

in Fa. P. Keller & E. Würmli
Hoch- und Tiefbau
Kasinostrasse 3 Tel. 34 09 88

A. Kropf, Zürich 1

Abwasserreinigung,
Kanalisationen, Wasserversorgung
und Hydraulik
Waldmannstr. 10 Tel. 32 76 76

Adolf Meier, Wädenswil

Eisenbeton-, Stahl- und Holz-
konstruktionen
Eidmattstrasse 25 Tel. 95 66 47

J. Nadler, Zürich 8

Wasserkraftanlagen, Industriebau
Mühlebachstr. 43 Tel. 32 67 55

W. Naegeli, Winterthur

Eisenbeton-, Tief- und Wasserbau
Abwasserklärung
Stadthausstr. 39 Tel. (052) 2 25 40

F. Pfeiffer, Zürich 6

Eisenbeton, Wasser- und Tiefbau
Frohburgstrasse 60 Tel. 26 45 52

W. Ruckstuhl, Winterthur

in Fa. Nabholz & Ruckstuhl
Hoch- und Tiefbau, Eisenbeton,
Stahlbau, Strassenbau
Merkurstr. 25 Tel. (052) 2 75 10

E. Schubiger, Zürich 6

Brückenbau und Hochbau
Universitätstrasse 86 Tel. 28 06 24

P. E. Souffer, Zürich 5

in Fa. Souffer & Schalcher
Hoch- und Tiefbau,
Eisenbeton, Stahl und Holz
Neugasse 6 Tel. 42 48 48

**Dr. sc. techn. E. Staudacher,
Zürich 6**

Hoch- und Tiefbau, Wasserbau,
Eisenbeton, Stahl, Holz
Frohburgstr. 85 Tel. 26 96 10

F. Tausky, Zürich 7

in Fa. Franz Tausky & Sohn
Eisenbeton-, Stahl- und Holzbau,
Industriebau
Dolderstrasse 24 Tel. 32 08 29

M. Walt, Zürich 7/32

Hoch- und Tiefbau
Stahl, Eisenbeton, Holz, Leicht-
metall
Englischtalstr. 24, Tel. 32 99 81
32 99 96

Sekretariat: Susenbergstrasse 120, Zürich 7/44, Tel. (051) 32 24 12

VESI-Normen zu beziehen beim Sekretariat des S. I. A., Beethovenstrasse 1, Zürich 2

Mit Brown Boveri Schweissmaschinen geschweisst

Für jede Anwendung die
geeignete Maschine:
Lichtbogen-Schweissautomaten
Schweissumformer, Schweiss-
transformatoren, Punkt- und
Nahtschweissmaschinen



80396-VI

MUBA 1962

**HALLE 6
Stand 1270**



**Maschinen und Apparate
für die Elektroschweissung**

AG. BROWN, BOVERI & CIE., BADEN



beweglich sein

...eine entscheidende Voraussetzung für die Bewältigung heutiger Bauprogramme! Von unübertroffener Beweglichkeit und unerreichbar wendig an Ort ist der Euclid TC-12 Doppelmotorentraktor dank Einzel-Raupenantrieb. Dieser Bulldozer stellt mit seinen 2 GM-Dieselmotoren von zusammen 425 PS den stärksten Traktorantrieb auf dem Weltmarkt dar. Er ist überdies der schwerste Raupentraktor der Welt. Die Kraftübertragung

über Drehmomentwandler und hydraulisches Schaltgetriebe verbürgt maximale Ausnutzung der Motorenleistung und grösste Schnelligkeit bei jeder Arbeitsbedingung. Jeder Gangwechsel kann rasch und ohne Anhalten des Traktors bewerkstelligt werden. Maximale Zugleistung 66000 kg. Unternehmer auf der ganzen Welt wählen für härtesten Einsatz nur Euclids. Das CK-Zeichen bürgt auch Ihnen für die Qualität!

Charles Keller

Baumaschinen, Wallisellen ZH, Tel. 051 / 93 39 33

Euclid TC-12 Doppelmotorentraktor



b + f corso 124

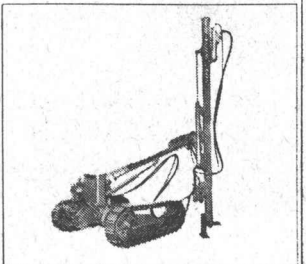
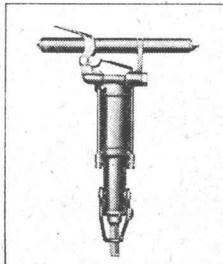
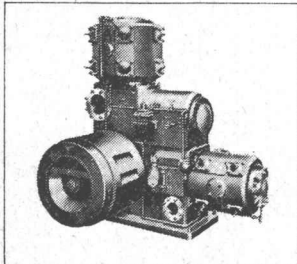
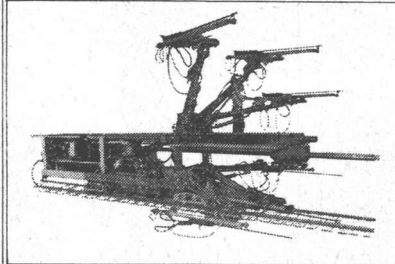
... dä ghört mim Vatter...



Riz & Partner

Bubenstolz... und doch nicht so ganz unberechtigt. Der Ingersoll ist sozusagen Familientradition. Schon Grossvater lobte seinen Ingersoll. Und jetzt hat der Vater einen neuen Gyro-Flo. Er ist zufrieden mit ihm und auch ein bisschen stolz, nicht irgendeinen Kompressor,

sondern den Ingersoll zu besitzen. Sogar sein Bub weiss, dass Ingersoll-Qualität in der Branche etwas Besonderes bedeutet, so etwa wie Rolls-Royce für Automobile. Ob Kompressor, Bohrwagen, Bohr- oder Abbauhammer — INGERSOLL hält ein Menschenleben aus.



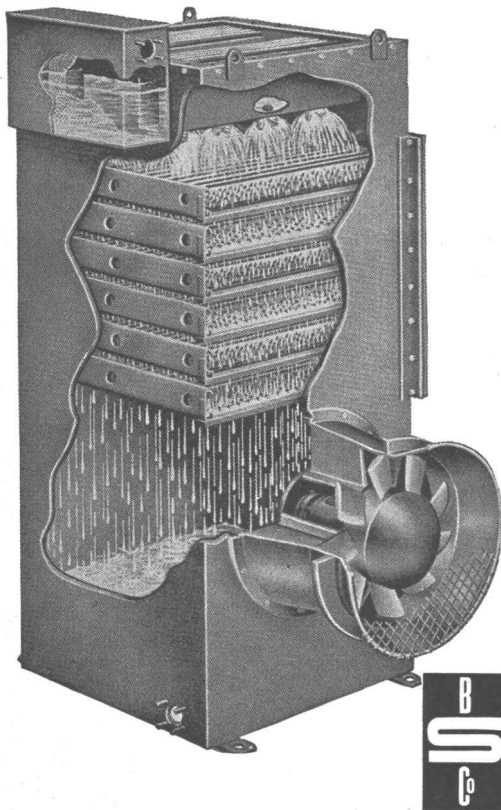
Ingersoll

Robert Aebi AG Zürich 1 Uraniastrasse 31-33 Telephone 051 231750

HEENAN

WASSER-RÜCKKÜHLWERKE

Wasserverbrauch um 99% reduziert!



Wo verwendet:

mit Dieselmotor-Anlagen
Luftkompressoren
Kälte- und Klimaanlage

Kühlanlagen für:
Plastikmaschinen
Sperrholzpressen
in der chemischen Industrie

Beste Referenzen — Kurze Lieferfristen

Beratung, Verkauf und Service
durch den Alleinvertreter für die Schweiz:

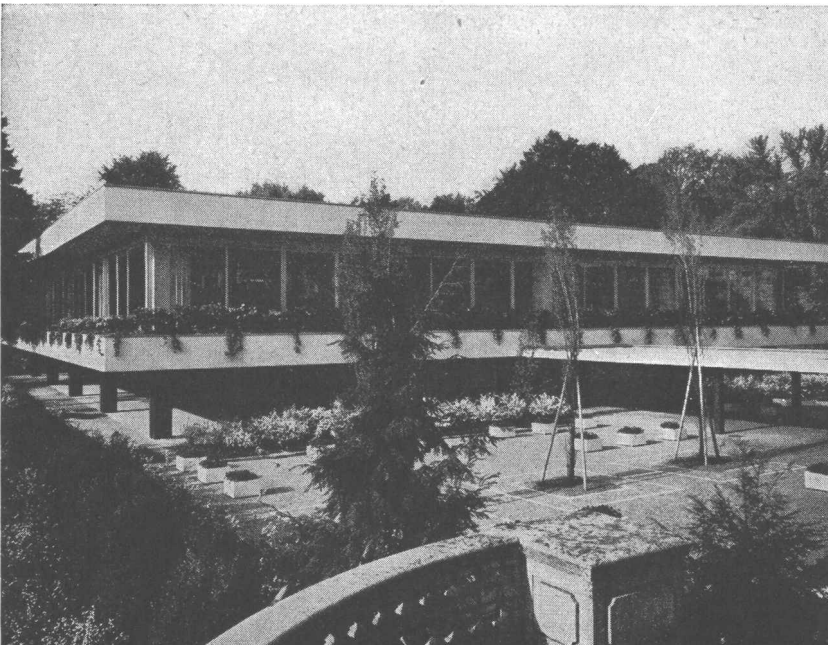


B. SCHINZ & CO., ZÜRICH 35

Flachbedachungen

Terrassenbeläge

Grundwasserisolierungen



Neubau Kantine Schweiz. Rückversicherungs-Gesellschaft, Zürich

AEZ

**Flachdachbeläge und
wasserdichte Isolierungen**
3500 m²

Architekt: Prof. Dr. H. Hofmann, Zürich †
Bauleitung: Casetti + Rohrer, Architekten, Zürich
Bauunternehmung: AG. Heinr. Haff-Haller, Zürich

Löwenstrasse 40
Telephon (051) 25 88 66

Asphalt-Emulsion AG Zürich



PARIS

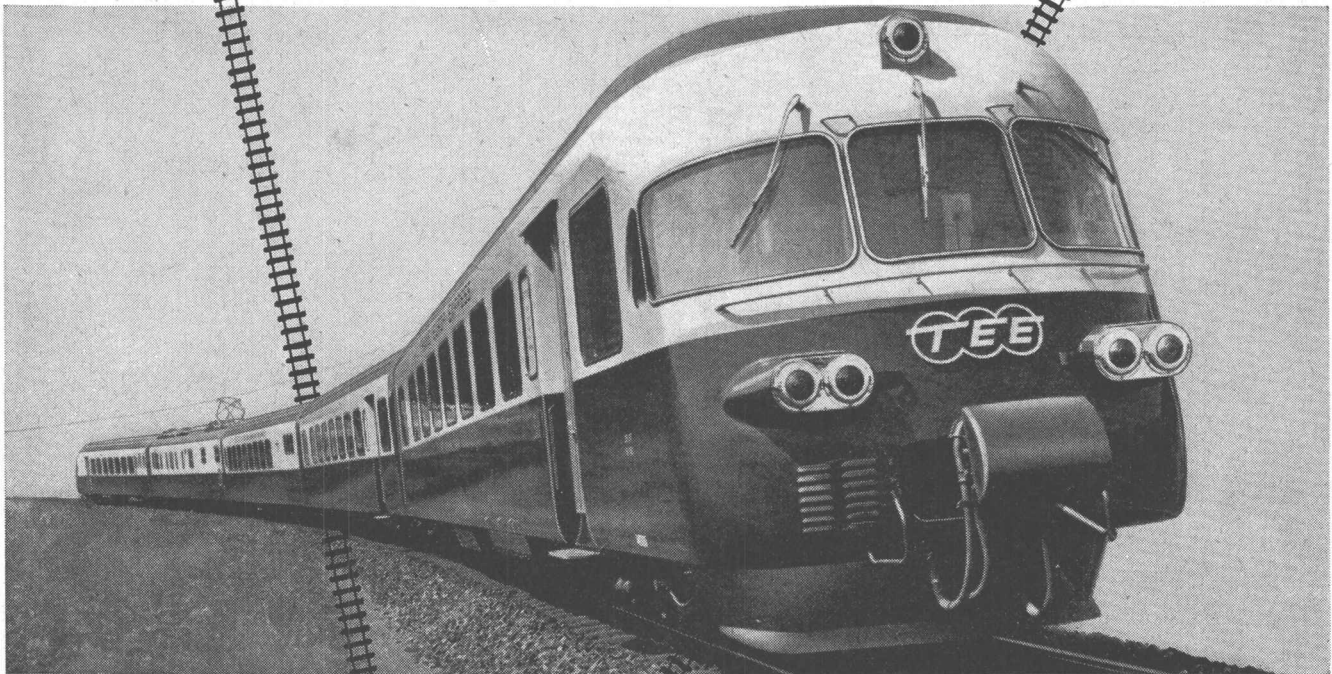
TRANS EUROP EXPRESS

Bequem und sicher reisen in den neuen TEE-Zügen

Neue 5-Wagen TEE-Vierstromzüge der Schweizerischen Bundesbahnen im Einsatz auf den Strecken Zürich - Gotthard - Mailand und Mailand - Simplon - Dijon - Paris. Mit einer Leistung von 3300 PS erreichen diese mit höchstem Komfort ausgestatteten Züge eine Spitzengeschwindigkeit von 160 km/h.



ZÜRICH



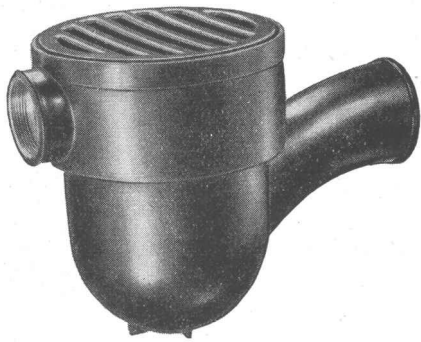
Konstruktion und Bau des kompletten mechanischen Teils der Zugskompositionen (inkl. des 6-achsigen Triebwagens):

**Schweizerische Industrie-Gesellschaft
Neuhausen am Rheinfall**

MAILAND



PF



Der neue, verbesserte

«TURICUM»



Sinkkasten aus hoch-
molekularem
Niederdruck-Polyaethylen

In- und ausländische Patente angemeldet

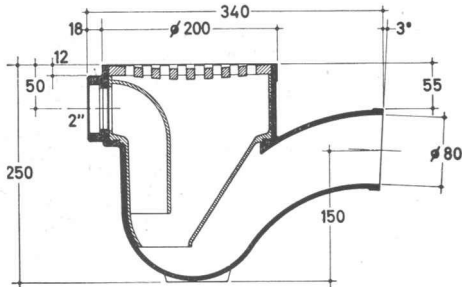
Gehäuse: mit Auslauf von 80 mm Innendurchmesser und zusätzlichem 2"-Einlauf für Anschluss von Waschmaschinen usw.
Auslaufgefälle: 3°

Eintauchzylinder (Geruchverschluss) mit Gummiringdichtung (absolut alterungsbeständig)

Rost aus Gusseisen mit chemikalienbeständigem Kunststoff-Ueberzug

Wasserstand: 70 mm

Gewicht: 2,700 kg



HANS U. BOSSHARD ZÜRICH/LUGANO

MANESSESTRASSE 170 TEL. 051/23 87 83 VIA GINEVRA 2 TEL. 091/2 05 05

WALO

Strassenbau

Tiefbau

Geleisebau

Industrieböden

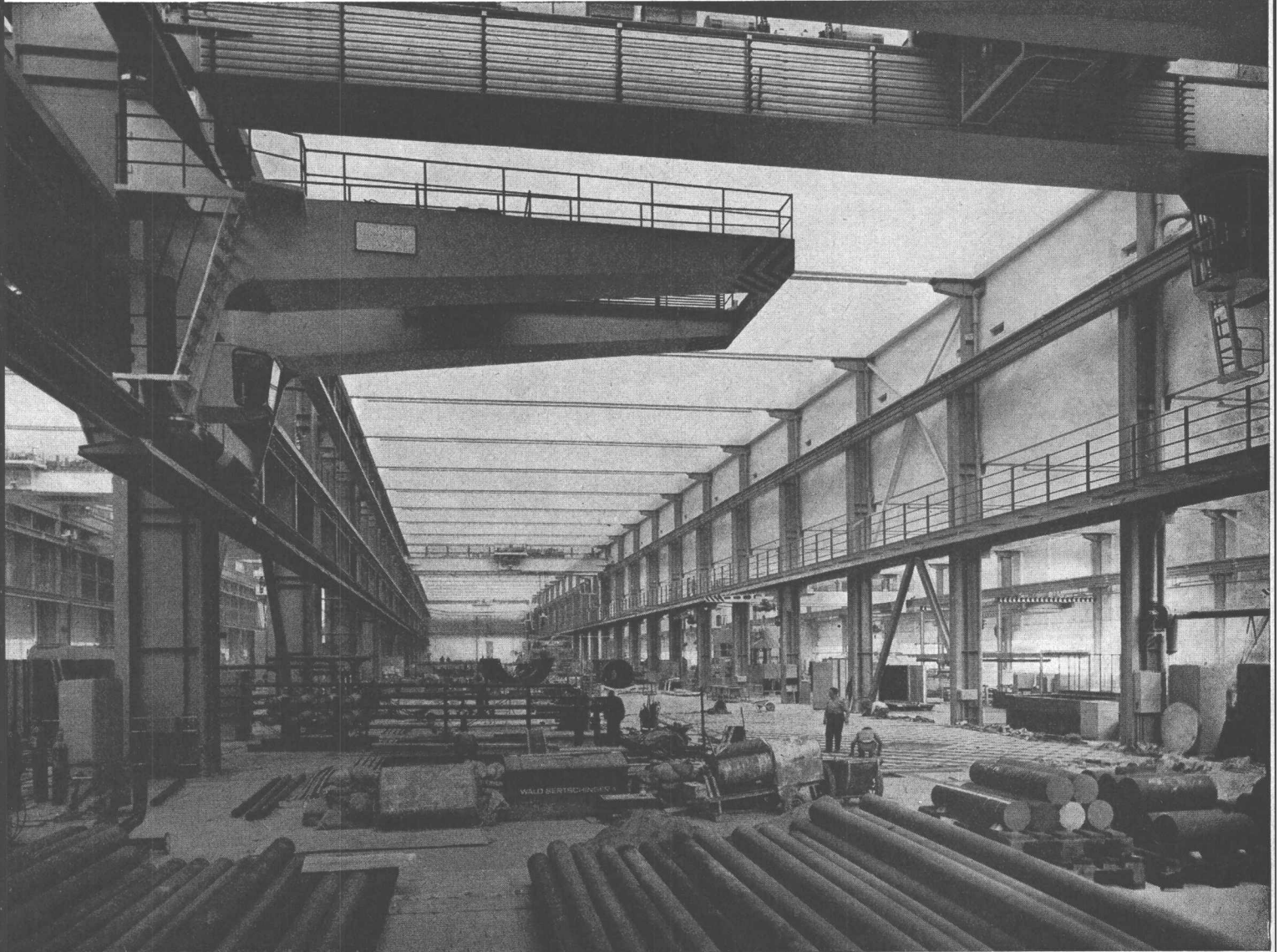
WALO

WALO

Bauunternehmung Walo Bertschinger AG

Industrie-Stahlbau

**Zweckmässig
Schön
Wirtschaftlich**



Neubau AG Brown, Boveri & Cie. im Birrfeld / Architekt: Dr. R. Rohn, Zürich

**Wartmann + Cie AG Brugg
Stahlbau
Kesselschmiede**

Wartmann AG, Oberbipp BE / Ingenieurbüro Zürich

Neue Aufträge durch Leichtbau - Konstruktion

Stark isolierend und sehr leicht. Gut zu nageln, sägen und verputzen. Entflammt nicht, hemmt das Feuer. Rasches Bauen bei jedem Wetter, normalisiert. Vereinfacht die Planarbeit. Verbilligt die Ausführung. Das sind die Vorteile der Leichtbauplatte. Deren richtige Anwendung hat schon mancher Offerte den Vorrang gesichert.

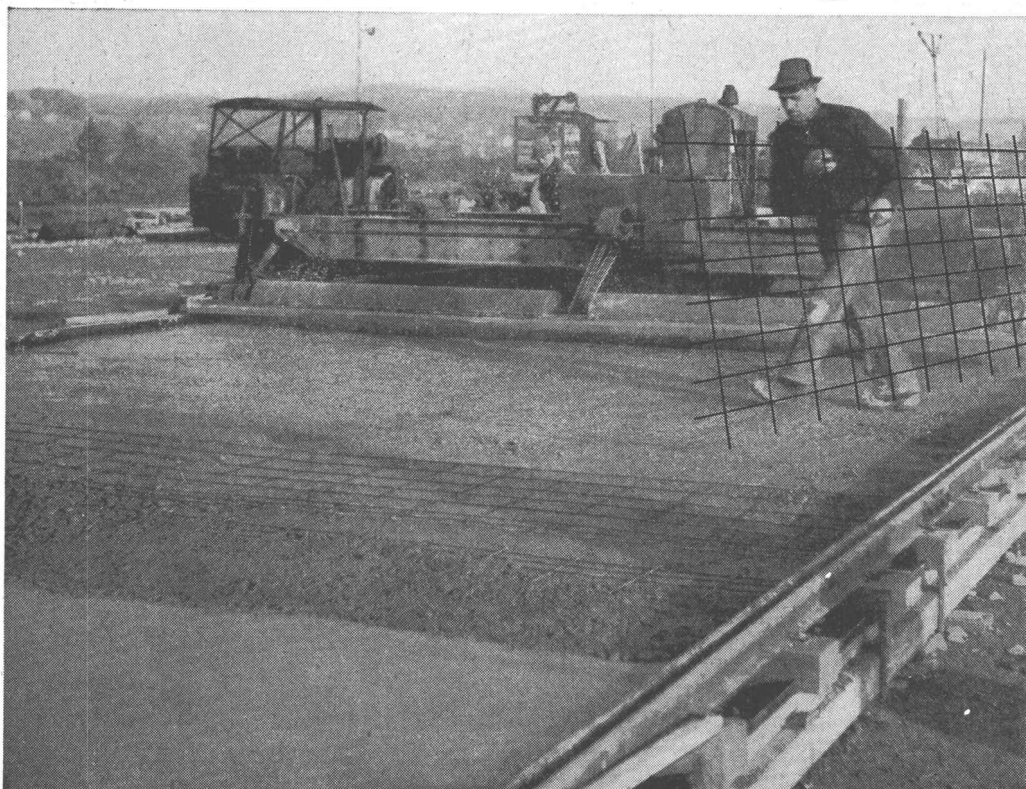
Erfahrung führt zur Leichtbauplatte

Der Vereinigung Schweiz. Leichtbauplatten-
Fabrikanten angeschlossene Firmen:

Gips-Union A.-G., Zürich
Herbag, Herstellung von Baustoffen AG., Rapperswil
Wilh. Brodbeck AG., Pratteln
Zementröhrenfabrik AG., St. Gallen
Zementwaren AG., Düdingen/FR
Holz-AG. Trimmis, Bahnhof Untervaz

Sekretariat in Oberrieden am Zürichsee

Strassenbau rationeller mit Armierungsnetzen



TECTA

Hier Anwendungsbeispiel
von Flugpiste KLOTEN

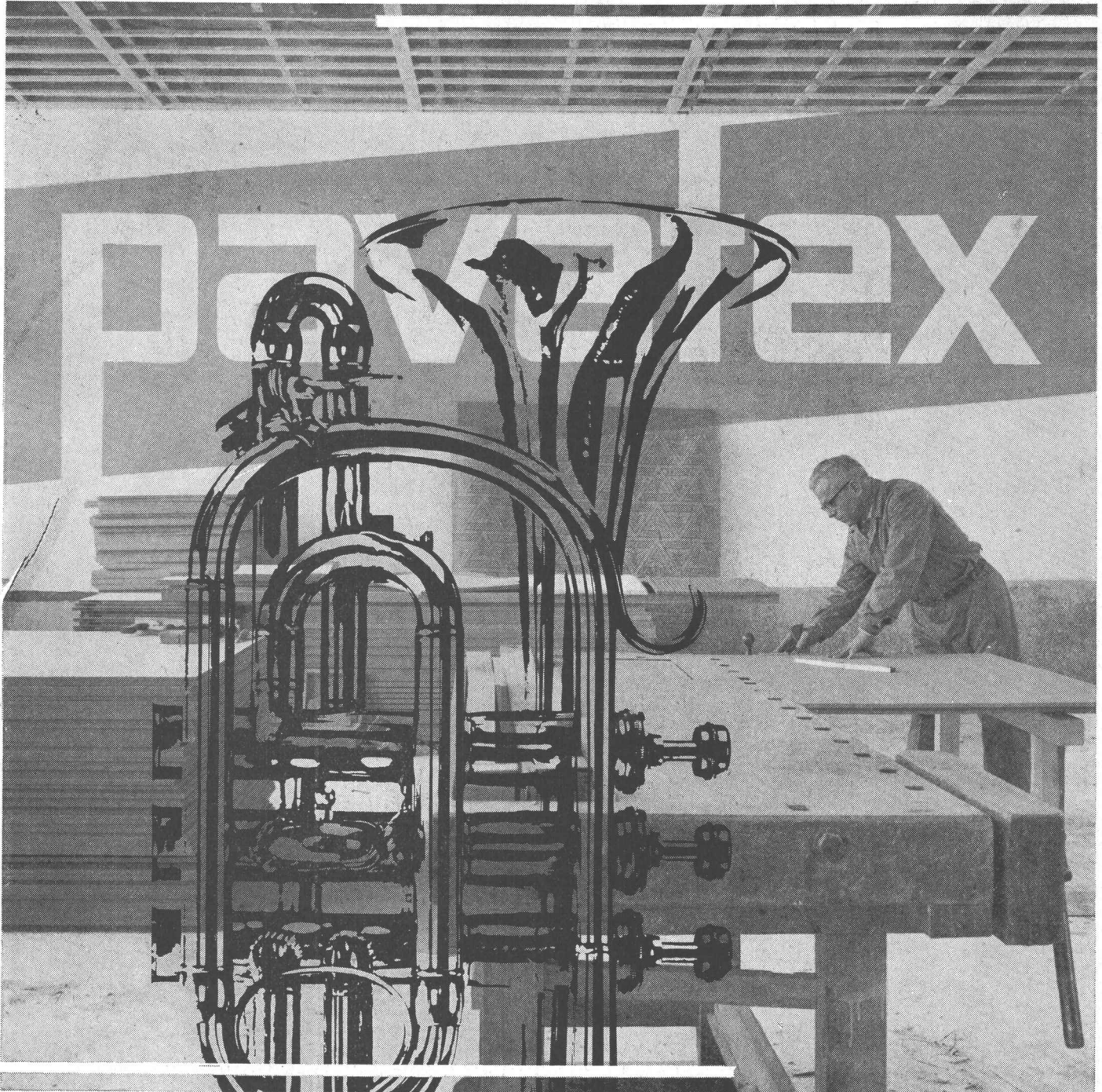
Aufklärungsschrift mit
Berechnungstabellen
durch

TEKTONIK AG.
ZÜRICH

Buckhauserstr. 40
Tel. (051) 54 83 83

Sägen kreischen, Hämmer klopfen: Durch das ganze Haus dröhnt der Lärm der Handwerker. Werden aber die Räume auch richtig gegen Schall isoliert? Werden akustisch angenehme Wohn- und Arbeitsstätten geschaffen?

Faktor Schall



Wählen Sie als Architekt und Bauherr zur Schallisolation Pavatex*-Holzfaserplatten. Als Bodenunterlage isolieren sie wirksam gegen Trittschall und andere Erschütterungen. Im Raume selbst verhindern Pavatex-Akustikplatten jede störende Echobildung und schaffen einwandfreie akustische Verhältnisse. Denken Sie daran: Pavatex ist tausendfach erprobt. Mit Pavatex lösen Sie Ihre Akustikprobleme!
Pavatex AG Jenatschstraße 4, Zürich 2, Tel. 051/23 76 76

* Pavatex ist eine geschützte Fabrik- und Handelsmarke

TORMAX

öffnet alle Türen für Sie

Die Automatisierung von Türen oder Toren mittels TORMAX-Antrieben ist ohne umfangreiche Installationsarbeiten möglich.

TORMAX-Türantriebe arbeiten elektrohydraulisch und benötigen weder Kompressor noch Druckleitungen. Auch bei räumlich ungünstigen Verhältnissen lassen sich die Aggregate einfach und sicher montieren.

Die Steuerung von TORMAX-Türantrieben kann durch Kontakt-Teppiche, Schwellen, Fotozellen, Fernsteuerungen, Türklinken oder Druckknöpfe erfolgen.

Wir projektieren und erstellen betriebsbereite Anlagen für jeden Zweck.



TORMAX im Flughafen Zürich-Kloten: acht Ganzglas-Doppeltüren, angetrieben durch je einen TORMAX-1. Die Steuerung erfolgt durch Kontakt-Teppiche.

LANDERT-MOTOREN-AG BÜLACH

Besuchen Sie uns an der MUBA: Baumesse Halle 8a, Stand 3128

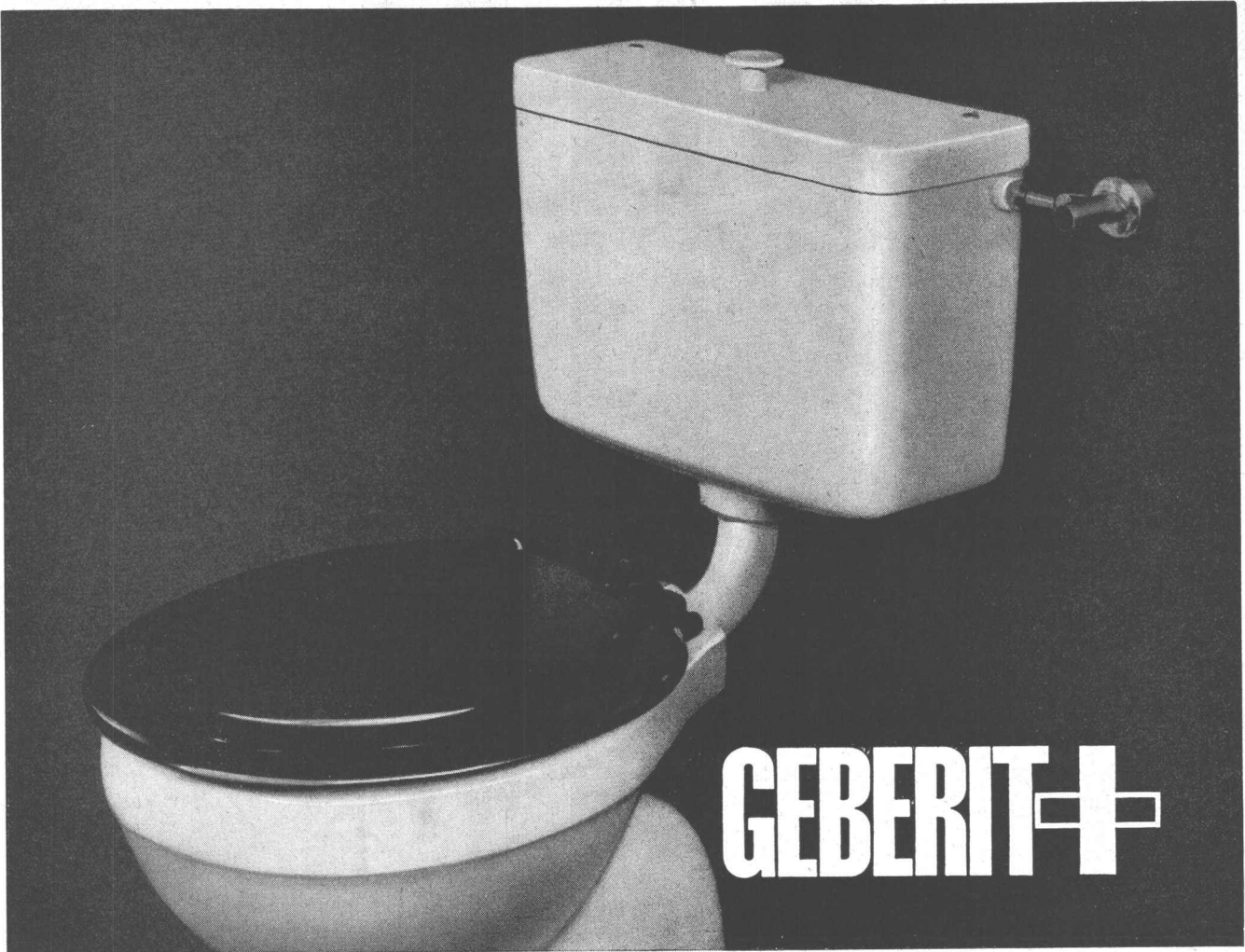
Oelbrenner Umwälzpumpen

ICUENOD

ATELIERS DE CHARMILLES S.A. - USINE DE CHATELAINE

Châtelaine-Genève: Tel. (022) 33 24 40

Zürich-Glattbrugg: Tel. (051) 83 44 22/23



GEBERIT 

GEBERIT demonstriert Fortschritte der Sanitärtechnik

Auf der MUBA 1962 in Basel vom 30. 3. bis 10. 4. und der HILSA 1962 in Zürich vom 11. bis 20. 5. führen wir unsere Neuheiten vor

GEBERIT zeigt technisch vollkommene Qualitätserzeugnisse für die modernen Sanitäranlagen
GEBERIT hilft rationalisieren. Schnellmontage!

Unsere technischen Berater informieren Sie gerne über unsere Pionierleistungen und über die grossen Vorteile unserer Fabrikate:

die vorbildlich leise funktionierenden
GEBERIT-Spülkästen aus PVC

das GEBERIT-Siphon- und -Ablaufprogramm aus bestem Niederdruck-Polyäthylen für Küchen, Bad, Labor und Industrie

GEBERT + CIE, Rapperswil am Zürichsee
Telefon 055/2 03 44

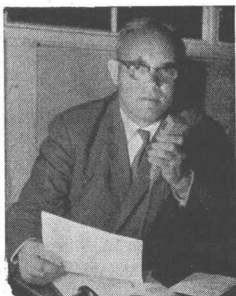
MUBA 62

Mustermesse in Basel,
Halle 8, Stand 3061

HILSA 62

Erste Schweizer Fachausstellung
für Sanitärtechnik in Zürich
Halle 2, Stand 206

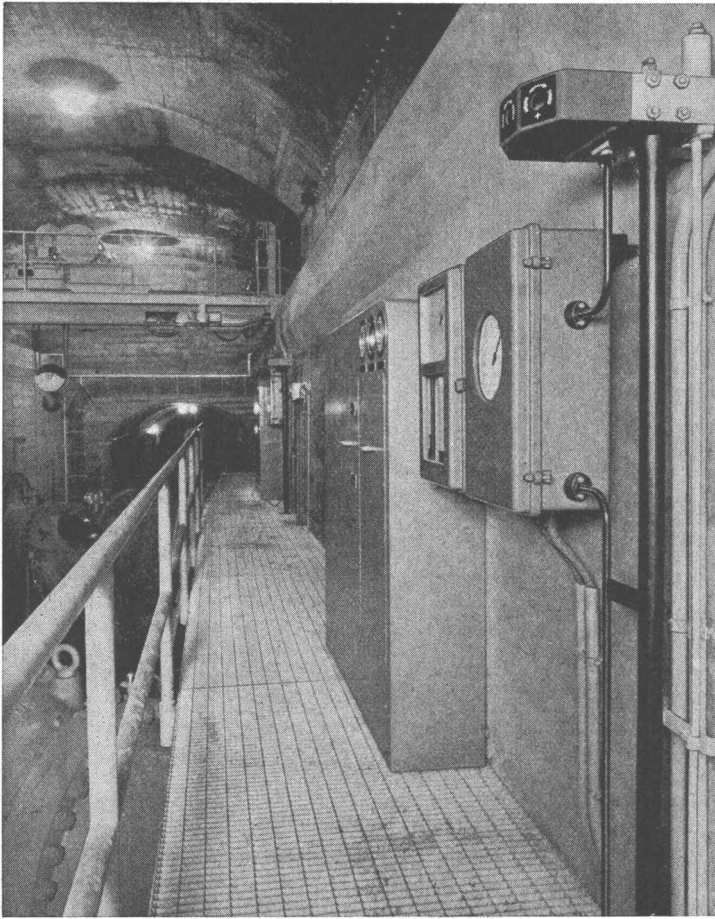
GEBERIT 



Wir technische Berater freuen uns auf Ihren Besuch an unseren Ausstellungsständen

1: Roland Hinden, Chef des internationalen technischen Beratungsdienstes und
2: Walter Schefer, Tel.-Berater im Werk Rapperswil, Tel. 055/2 03 44

3: Ernest Hottinger, Lausanne 1, case postale 1511, Tel. 021/32 27 81
4: Josef Schmid, Ostermündigen-Bern, Kilchgrundstrasse 17, Tel. 031/65 64 44



Franz Rittmeyer AG, Zug

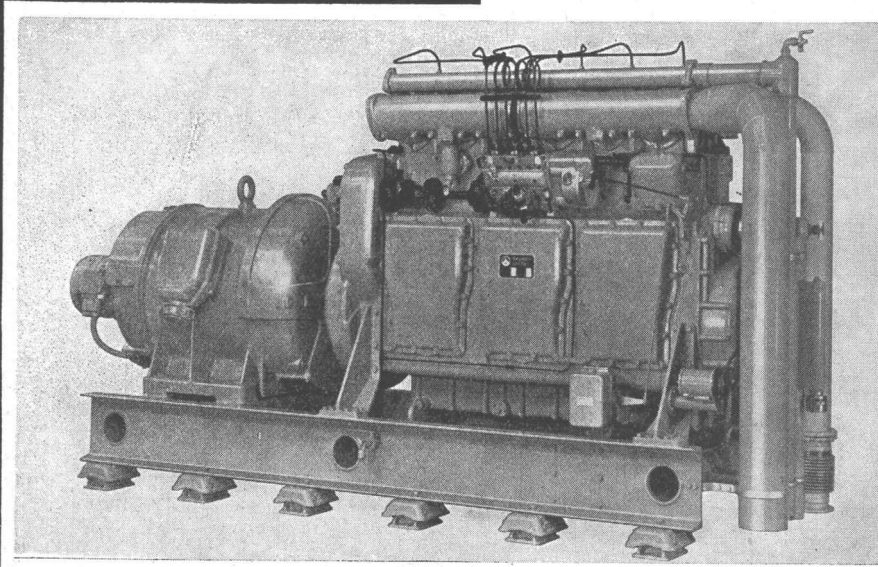
**Apparatebau
für die Wasserwirtschaft**

**Officine Idroelettriche della
Maggia S. A. Locarno, Zentrale
Verbano, Schieberkaverne**

Vier Venturimeter mit Registrierung der
Turbinen-Wassermengen

SAURER

**Dieselmotoren
bis zu 1400 PS Leistung**

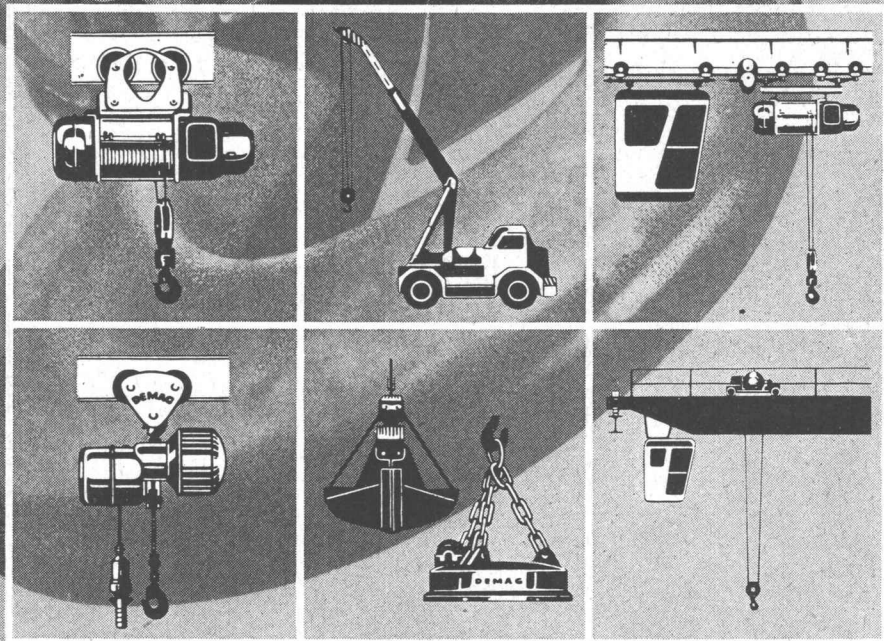


**Notstromgruppe
mit 6-Zyl.-Dieselmotor Typ SD
Dauerleistung 315 PS**



Aktiengesellschaft Adolph Saurer Arbon

DEMAG – AUSRÜSTER DER INDUSTRIE



DEMAG



Wirtschaftlich transportieren?

Seien es leichte oder schwere, spritzige oder empfindliche Güter, die durch enge Gänge, über große Flächen oder weite Strecken transportiert werden müssen, die DEMAG hält immer eine wirtschaftliche Lösung bereit. Ihr umfassendes Programm zur Rationalisierung des innerbetrieb-

lichen Transportwesens ist neuzeitlich und anpassungsfähig.

Hans Fehr liefert für die ganze Schweiz folgende Produkte der DEMAG-ZUG: Kleinzüge, Elektrozüge, Laufkrane, Hängekrane, Stapelkrane, Mobilkrane, Greifer, Lastenhebe magnete, Bremsmotoren.

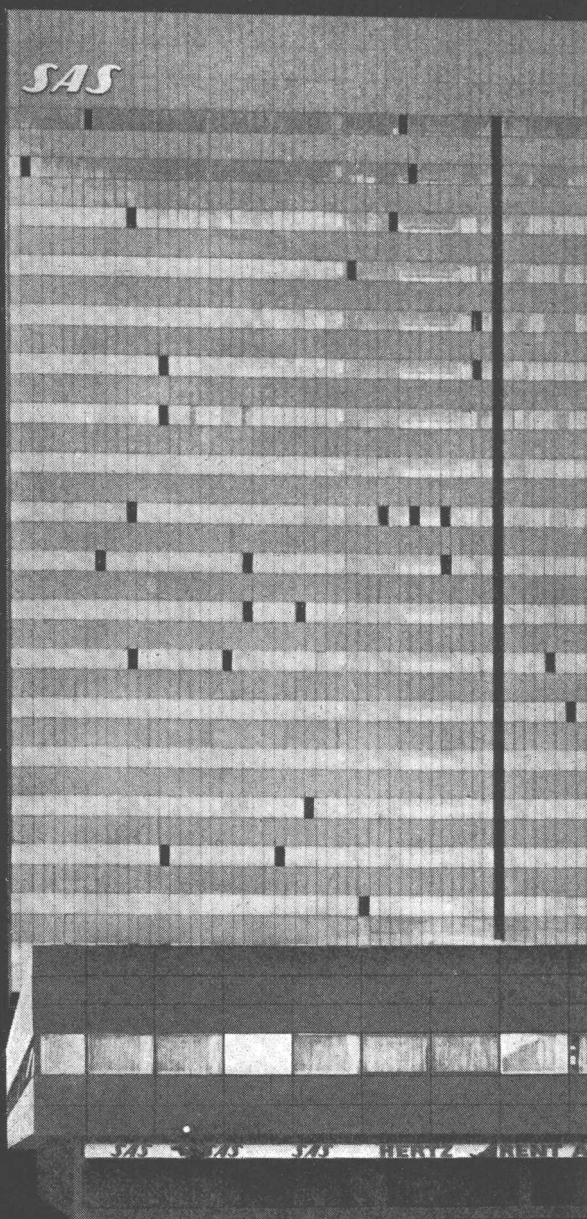


HANS FEHR, DIETLIKON-ZÜRICH
KRANBAU · BAUMASCHINEN

Schlieren

Von Schlieren geplante Aufzuganlagen sind immer zweckentsprechend gebaut. In modernen Hotelbetrieben sind deshalb Schlieren-Aufzüge weltweit geschätzt. Eleganz in der Ausführung, Betriebssicherheit, Fahrkomfort, hohes Leistungsvermögen, sowie lärmfreier und wirtschaftlicher Betrieb, zeichnen die moderne Schlieren-Aufzuganlage im Royal-Hotel SAS, Kopenhagen, aus.

Schnell und sicher mit Schlieren



Schweizerische Wagons- und Aufzügefabrik A. G. Schlieren-Zürich

Accumulatoren-Fabrik Oerlikon, Zürich 50, und Walter Bertschinger AG, Luzern Halle 3b, Stand 930

Am Stand finden wir neben den bestbekanntesten Typen von Starter-, Roller- und Motorradbatterien auch Batterien für Elektrofahrzeuge und stationäre Batterien, die bei Ausfall der allgemeinen Stromversorgung einspringen. Die Bedeutung der Elektrofahrzeuge im Nah- und Werkverkehr nimmt ständig zu, was zur Entwicklung von Traktionsbatterien mit höherer Leistung und Lebensdauer führte. Beim Typ «Traktos», der mit Gitterplatten ausgerüstet ist, entfällt der bei konventionellen Batterien übliche sogenannte Positiversatz nach der halben Betriebsdauer. Dieser Typ hat sich wegen seiner ungewöhnlich langen Lebensdauer überall dort durchgesetzt, wo bisher normale Gitterplatten-Batterien verwendet wurden. Der Typ «Oerlikon-Pam» besitzt positive Röhrenplatten aus einem neuartigen Kunststoffgewebe hoher Porosität. Neben der Verwendung als Traktionsbatterien, deren Zuverlässigkeit und vieljährige Gebrauchsdauer sprichwörtlich sind, finden wir die gleiche Plattenkonstruktion auch bei stationären Batterien von der kleinsten bis zur grössten Leistung und neuerdings bei Zugbeleuchtungsbatterien.

Die Walter Bertschinger AG, Luzern, eine Tochterfirma der Akkumulatoren-Fabrik Oerlikon, zeigt am gleichen Stand einige Produkte ihres Fabrikationsprogramms: Gleichrichter- und Apparatebau sowie Ultraschall-Reinigungsanlagen. Neben den normalisierten Ladegeräten für Traktions- und stationäre Batterien sind einige Anwendungsbeispiele der gesteuerten Silizium-Dioden ausgestellt. Dieses neue, äusserst platzsparende und leichte Regelelement gestattet Gleich- und Wechselspannungen praktisch verlustlos zu steuern. Seine Anwendung wird bald einen Grossteil der Regeltechnik umfassen, weil die gesteuerte Diode bei gewichtigen Vorteilen einen vollwertigen Ersatz für den Transduktor bietet. Mit fortschreitender Mechanisierung der Produktionsabläufe wird die rasche und zuverlässige Reinigung von Kleinteilen mit Ultraschall vor der Veredlung oder Montage immer interessanter. Der ausgestellte 2000-Watt-Generator mit magnetostriktiven Schwingern dürfte Beachtung finden.

Colasit AG, Wimmis Halle 9, Stand 3421

In diesem Jahre möchte die COLASIT AG., Wimmis, speziell die Fachleute aus der Lüftungsbranche, der Chemie, der Galvanotechnik und Architekten ansprechen und deren Aufmerksamkeit auf folgende Erzeugnisse lenken:

Lüftung: Normierte Lüftungskanäle aus PVC, serienmässig hergestellt. PVC-Bögen, Breit- und Hochformat, PVC-Flanschen und PVC-Segmentbögen, zu den oben genannten Kanälen passend. Jalousieklappen, regulierbare Lüftungsgitter und Regenhüte (Kaminhüte) zu Abluftleitungen, aus PVC. Mit diesen Teilen wird einem oft geäusserten Wunsch entsprochen. Dachventilatoren, ganz aus Kunststoff oder kombiniert Eisen verzinkt und Kunststoff. COLASIT-Dachventilatoren dienen speziell zur wirksamen Entlüftung von Küchen, Badzimmern usw. in grösseren Wohnhäusern, Spitälern, Werkhallen, chemischen Betrieben, galvanotechnischen Betrieben, Giessereien usw. Mitteldruck-Radialventilatoren aus PVC.

Chemie: Filtereinheiten für Auswaschanlagen für Gase und Säuredämpfe, wovon sich grössere Einheiten bereits seit längerer Zeit im Betrieb bestens bewährt haben. Sie sind transportabel, aus säurefestem Kunststoff und so konstruiert, dass Filterrevisionen ohne Betriebsunterbrüche ausgeführt werden können.

Galvanotechnik: Lamellen-Galvanisiertrommel. Seit der Einführung vor einem Jahr haben sich solche Trommeln in vielen Exemplaren bestens bewährt. Ihre besonderen Vorzüge: Zeitersparnis von 50 bis 70 % gegenüber gewöhnlichen Trommeln. Wegen einer bis nahezu zu 50 % offenen Wandungsfläche, wodurch Elektrolytaustausch, Stromfluss, Stromaufnahme und Expositionszeit sehr günstig beeinflusst werden. Solide Konstruktion, Unempfindlichkeit gegen Schläge gewährleisten Dauerbetrieb und minimale Unterhaltskosten.

Schweizerische Drahtziegelfabrik AG., Lotzwil

Halle 8, Stand 3056

Keine Neuheiten, aber eine gefällige Uebersicht über die vielseitigen Spezialitäten der Firma und, in Zusammenarbeit mit der Gips-Union, saubere Musterarbeiten von mit Streckrabit armiertem Aussen- und Innenputz.



ERSTER INTERNATIONALER KONGRESS ÜBER INDUSTRIE- DIAMANTEN

AUSSTELLUNG UND
SYMPOSIUM

PARIS, VOM 25. MAI BIS 3. JUNI 1962

Der «Erste Internationale Kongress» über Industriediamanten, verbunden mit Ausstellung und Vorträgen findet in Paris im Centre National des Industries et des Techniques (Palais du C.N.I.T.) statt.

Ziel dieser Ausstellung ist, Ihnen die Produktionstechniken von morgen zu demonstrieren und die sich ständig erweiternde Verwendung von Industriediamanten sowie deren Beitrag zur Wirtschaft und Leistungsfähigkeit in der Produktion vorzuführen.

Veranstaltet von

De Beers Consolidated Mines Ltd.
Industrial Distributors Ltd.
The Diamond Research Laboratory
The Industrial Diamond
Information Bureau

In Verbindung mit

Biennale Internationale des
Industries Mécaniques et Electriques

Thema: Abhandlungen, Diskussionsgruppen und Filme.

Praktische Vorführungen von:

- Metallmaschinenarbeiten, Schleifen, Wenden, Hohnen, Schärfen
- Beton-, Stein- und Ziegelerarbeit
- Diamantbohren für Bergwerks- und Ziviltechnik
- Glasschleifen
- Diamantstaub — Matrizenpolieren, Herstellung von Uhrensteinen usw.

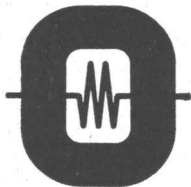
CENTRE NATIONAL DES INDUSTRIES ET DES TECHNIQUES - PARIS

AUSKUNFT UND PROGRAMM
ERHALTEN SIE GERN VON:

The Organising Secretary,
First International Congress
on Diamonds in Industry
97 Blvd. Malesherbes, Paris 8e, France



Maschinenfabrik Oerlikon Zürich 50



Mustermesse Basel

Halle 3 Stand 751

Tel. 061 43 13 13

Georg Fischer Aktiengesellschaft, Schaffhausen

Halle 5, Stand 1015

1. **+GF+ Fittings (Rohrverbindungsstücke):** Temperguss-Fittings, schwarz und verzinkt; Löt- und Bördelfittings für Kupferrohre; Fittings und Armaturen aus Hart-PVC; Fittings aus Weich-Polyäthylen für Muffenschweissung; Fittings aus Nylon; Verschraubungen aus Temperguss, verzinkt, und aus Polyamid für Hart- und Weich-Polyäthylenrohre. Besondere Erwähnung verdienen die **+GF+ Lötfitings aus Kupfer, gepresst**, aus welchem Material jetzt Winkel, T und Kreuze hergestellt werden. Diese Stücke erlauben eine materialgerechte Verbindung zwischen Rohr und Fitting. Das Modellprogramm von **Hart-PVC-Fittings** wurde den Bedürfnissen der Praxis angepasst durch die Aufnahme von T-Stücken und Winkeln in den Dimensionen 6, 8 und 10 mm. Zum PVC-Fittingsprogramm gehören auch die bereits bewährten Schrägsitzventile in den Nennweiten 10–50 mm, deren Dichtungsteile entsprechend ihrem Verwendungszweck aus Polyäthylen oder Teflon lieferbar sind, sowie die **+GF+ PVC-Kugelhähnen**. Den besonderen Bedürfnissen in der chemischen und Lebensmittelindustrie dienen die **+GF+ Fittings aus Nylon**.

2. **+GF+ Hilfsmittel für die Rohrmontage.** Die unter diesem Begriff entwickelten Werkzeuge und Maschinen in Verbindung mit der bewährten **+GF+ Montagemethode** erlauben Einsparungen an Löhnen und Material bei der Ausführung von Hausinstallationen und Industrieanlagen. Als besonders leistungsfähig wird die **Gewindeschneidmaschine MGA 2** mit automatischer Schneidkopfförderung für das Schneiden von konischen Gasrohrgehenden $\frac{3}{8}$ –2" empfohlen. Daneben findet aber auch der **Hand-Gewindeschneidapparat GA 2** nach wie vor grosse Beachtung. Die Leistungsfähigkeit dieses Apparates kann jederzeit durch den Anschluss an einen elektrischen Antrieb OGA erhöht werden. Als weiteres interessantes **+GF+** Produkt wird auch wieder die bewährte **Maschine GM 2 zum Abstechen, Ausfräsen und Gewindeschneiden** von $\frac{3}{8}$ –2" ausgestellt. Die elektrische **Rohrabstechmaschine RA 2** für normale Gas-Rohre, sowie für Rohre aus Stahl, Kupfer, Messing und Kunststoff im Dimensionsbereich von $\frac{3}{8}$ –2" bietet gegenüber den herkömmlichen Trennarten ganz wesentliche Vorteile. Sie gewährleistet gratfreie, winkelrechte und rasche Schnitte. Die **+GF+ Montage-Vorrichtung** wird bereits von zahlreichen Installateuren und Architekten mit Erfolg angewendet und erfreut sich zunehmender Verbreitung.

Feldmann & Co., Lyss BE

Halle 8a, Stand 3138

Die in der Schweiz wie im Ausland für stabile Preise, prompte Bedienung und einwandfreie Ausführung bekannte Firma zeigt zwei Modelle der bewährten Patent FELMA Aufzugtreppen. 100 % Schweizerfabrikat, inkl. Beschläge. Dem Besucher wird sofort die solide und einfache Konstruktion auffallen. Selbst in bestehenden Bauten kann die Treppe installiert werden. Durch die spielend leichte Bedienung ist es auch Frauen und Kindern möglich, den Aufgang zu benutzen.

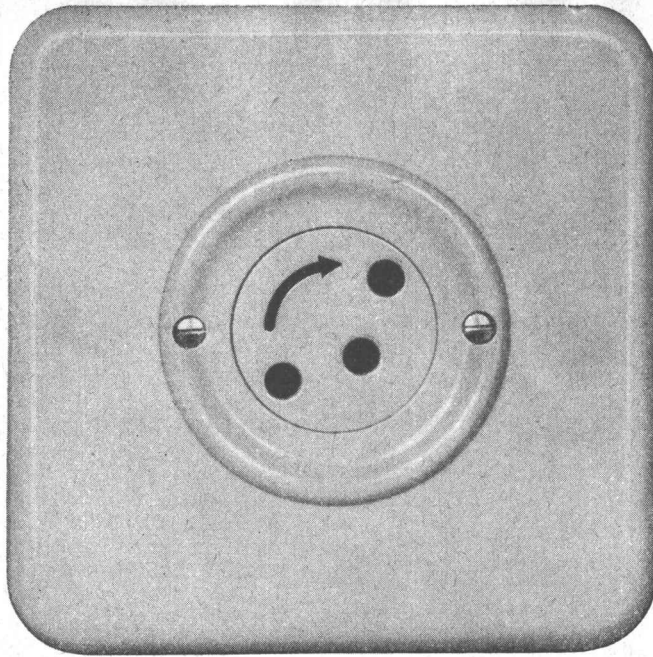
Maschinenfabrik AG, Menziken

Halle 6, Stand 1238

Die Drehbank J 185 wird besonders in Betrieben bevorzugt, in welchen eine robuste unempfindliche Maschine erforderlich ist. Die Drehbank M 220-HD, mit ihren vielseitigen Einsatzmöglichkeiten, erfreut sich wachsender Beliebtheit im In- und Ausland. Besonders in Zeiten der Hochkonjunktur ist diese Maschine mit der angebauten Hinterdreh- und Kopiereinrichtung eine Helferin, um die oft unlösbaren Terminalschwierigkeiten bei der Werkzeugbeschaffung zu überbrücken.

Ausser den vorstehend erwähnten Maschinen wird die neu entwickelte Vertikaldrehmaschine mit Koordinatenschlitten und numerischer Steuerung LA 750 Ex ausgestellt. Diese Maschine, welche in den letzten zwei Jahren im mechanischen sowie im elektronischen Teil wesentlich weiter entwickelt worden ist, hat heute einen hohen technischen Stand erreicht. Die Umrichtezeiten sind bei Verwendung normalisierter Werkzeuge und Mehrfachstahlhalter ausserordentlich kurz. Mehrfache Produktionssteigerung gegenüber den heute üblichen Fertigungsmethoden in der Kleinserienfertigung sind die Folge. Zu den bereits vorhandenen Koordinaten- und Kopierschlitten kam noch ein Schlitten mit Revolverkopf dazu. Dadurch kann diese Maschine auch für die Fertigung von Futterwerkstücken verwendet werden. Die bei dieser Maschine verwendete Lochbandsteuerung mit dem IBM Abtastkopf ist volltransistorisiert. Es können bis drei Befehlsreihenabtastungen je Sekunde vorgenommen werden. — Alleinvertreter für die Schweiz: Walter Meier, Werkzeugmaschinen, Zürich.

Steckdose mit Schutzkontakt
Ausführung
mit Berührungsschutz



Verschiedene unserer
Modelle wurden mit
der Anerkennungsurkunde
"Die gute Form"
ausgezeichnet.



76003 BS Pmi
2 P + E
2 P + T 10 A 250 V

Die Kontakthülsen sind
durch eine Drehscheibe
gegen beabsichtigte
Berührung zugedeckt.

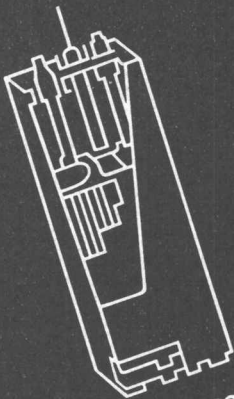
Der Stecker kann erst nach
entsprechender Drehung
der Sperrscheibe
eingeführt werden.

Adolf Feller AG Horgen

Halle 3 Stand 831

OERLIKON-PAM

die neue stationäre Röhrenplatten-Batterie
in der Telefonzentrale



Accumulatoren-Fabrik Oerlikon Zürich 50

Wir senden Ihnen gerne Prospekte und technische Unterlagen

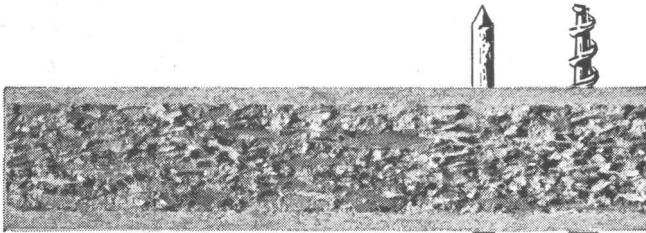
Halle 3b Stand 930

Novopan

schraub- und nagelfest

Die heutige Ausführung der Novopanplatte weist eine einwandfreie Festigkeit auf, welche die Montage jeder Art Beschläge erlaubt. Die Zugfestigkeit einer normalen Holzschraube in Novopan senkrecht zur Fläche ist ebenso gut wie in Tannenholz massiv. Ebenso sicher können auch Nagelverbindungen ausgeführt werden.

5



Novopan, schraub- und nagelfest

Anwendung der bewährten Novopanplatte:

Decken, Wandverkleidungen, mobile Trennwände, schalldämmende Türen und -Wände, eingebaute Schränke und Küchenmöbel, feuerhemmende Türen und -Abschlüsse, Rückwände von Möbeln, Blätter, Fronten und Seiten von Möbeln, Tischblätter etc. Ladeneinrichtungen

Beratung:

Der technische Beratungsdienst freut sich, Sie bei der Lösung Ihrer Probleme unterstützen zu dürfen. In vielen Fällen werden Ihnen auch die Novopan-Nachrichten wertvolle Hinweise geben.

Novopan

Novopan AG., Klingnau Beratungsdienst (056) 5 13 35

Adolf Feller AG., Horgen

Halle 3, Stand 831

Der Stand zeigt eine grössere Auswahl: Wippen- und Kippschalter, Drehschalter, Steckkontakte, Druckkontakte, Signallampen, für Auf- und Unterputzmontage, sowie Industrie- und Apparate-Steckkontakte. Die ausgestellten Produkte lassen erkennen, dass die Firma auch im vergangenen Jahr verschiedene Modelle und Ausführungsarten weiterentwickelt hat, die hinsichtlich Zweckmässigkeit und Formschönheit dem bisher Gezeigten entsprechen.

Die Steckdosen des endgültigen Modelles Typ 13, d. h. der Ausführung für Netze, in welchen das neue Steckkontakt-System vollständig eingeführt wird, finden immer mehr Anwendung. Es wurde eine Kombination entwickelt für Unterputz-Montage in Einlasskästchen der Grösse I, bestehend aus einer Steckdose mit Berührungsschutzbecher und einem Wippen-schalter. Derartige Kombinationen bieten den Vorteil, dass sie ohne bauliche Veränderungen, zum Beispiel anstelle eines einzelnen Schalters, montiert werden können.

Da die vor einigen Jahren eingeführte Unterputz-Steckdose mit einer Drehscheibe zum Schutze gegen unbeabsichtigte Berührung Anklang gefunden hat, ist nun eine gleichartige Steckdose für Aufputzmontage geschaffen worden. Sie kann sowohl mit rundem als auch mit viereckigem Deckel geliefert werden (Bild 1).

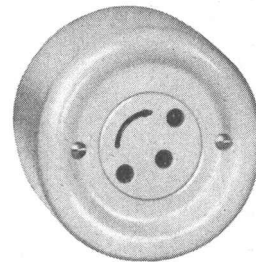


Bild 1

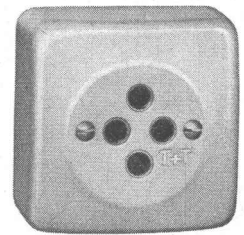


Bild 2

Als weitere Neuerung seien Telefonsteckdosen für Aufputzmontage erwähnt. Sie sind mit quadratischen Kappen versehen, was eine universellere Leitungsführung gestattet, wie zum Beispiel bei Montage an Türrahmen und Bodenleisten (Bild 2).

Gabs AG, Wallisellen

Halle 6a, Stand 1360, und Halle 11, Stand 4170

Das in kurzer Zeit bekannt gewordene und längst praktische bewährte Gabs-Normteilsystem hat beinahe unbeschränkte Anwendungs- und Konstruktionsmöglichkeiten. Die gezeigten Beispiele einer zweistöckigen Gestellanlage mit Treppe, Geländer und Laufgang, wie auch das immer mehr verwendete Palettgestell, beide aus Gabs-Normteilen mühelos, ja spielend zusammengestellt, lassen die unzähligen und in allen Betrieben vorhandenen Verwendungsmöglichkeiten dieses erstaunlichen Baukastensystems ahnen. Eine praktische Weiterentwicklung des Systems stellen die Gabs Akten-, Bücher- und Archivgestelle dar. Die praktischen und formschönen Uni-Schränke mit ihrem überdurchschnittlichen Fassungsvermögen sind ebenfalls ein stets willkommenes Organisationsmittel. Weltbekannt sind die Gabs-Hängeregistraturanlagen, die für jeden Betrieb, der Zeichnungen registriert, gedacht sind, ebenso die vielseitig verwendbaren Planungs- und Termintafeln, eine Neuerung, die eine durchdachte Ergänzung des Gabs-Hängeregistratur-Systems darstellt. Es ist dies ein mehrstöckiges Archivgestell für die Zeichnungsablage in Grossbetrieben oder für die Archivierung selten benützter Zeichnungen. Auch für diese Neukonstruktion gelangen ausschliesslich schraubenlose Gabs-Normteile zur Verwendung.

Metallbau AG, Zürich 9/47

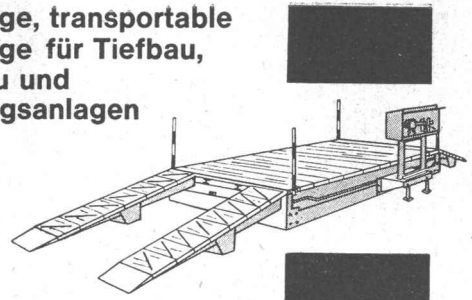
Halle 8a, Stand 3118

Die Metallbau AG. Zürich hat sich seit Jahren auf die Herstellung genormter Bauteile und Werkstattmöbel spezialisiert, die vor allem wegen ihres günstigen Preises die handwerkliche Einzelanfertigung weitgehend verdrängt haben. Dass zweckmässige Erzeugnisse, die in grossen Serien hergestellt werden, auch ästhetisch ansprechend sein können, beweist die diesjährige Schau mit Stahlblechtüren, Kleiderschränken, Brief- und Milchkasten, Lamellenstoren und Kleinbelüftungsanlagen.

TRAWAC

die eichfähige, transportable
Camionwaage für Tiefbau,
Strassenbau und
Aufbereitungsanlagen

keine Fundamentgrube, nur Betonsockel
einfach und rasch aufzustellen
leicht zerlegbar für Transport und Lagerung
verschiebbar ohne Demontage
dank niedriger Einbauhöhe mit einfachem
Fundament auch als stationäre Waage
verwendbar



**GIROUD
OLTMEN**



Einsatz im Autobahnbau

Wägefähigkeit 20000 kg
Brückengrösse 6 x 2,6 m

Ab Lager lieferbar!

GIROUD-OLMA AG OLTMEN

Maschinen- und Stahlbau
Telefon (062) 5 40 17 / 5 33 31

Telegramme GIROLMA

PORA

Verwenden Sie für Ihre Bauvorhaben

PORA-Isolierstoffe

denn alle unsere Produkte sind absolut fäulnissicher und
frostbeständig, enorme Einsparung an Transportkosten in-
folge äusserst geringen Gewichtes.

Wir produzieren: Porenbeton-Isolierplatten für Wasserreservoir, Kläran-
lagen und allgemeine Eisenbetonisolierung.
Porenbeton-Bausteine für landwirtschaftliche Bauten und
Wohnhäuser, Weekend-Häuser
Polystyrol-Hartschaumplatten für Kühlanlagen, Wohnungs-
bau und alle übrigen Isolationsprobleme.
Armierte Porenbeton-Produkte, Flachdachisolierung.

Fachmännische technische Beratung

PORA AG

Mühlehorn GL

Fabrikation in Reichenburg SZ
Verkaufsbüro Zürich 1, Telefon 051/47 26 62



Rohrpost-Anlagen

sind das geeignete Mittel, Ihren Betrieb zu rationalisieren

Wir bauen für jedes Wirtschaftsgebiet die geeignete Anlage von der einfachen Punkt-Punkt-Verbindung bis zur vollautomatischen wälscheibengesteuerten Rohrpost-Anlage

Unverbindliche Beratung und Projektierung durch

Standard Telephone und Radio AG.

Zürich, mit Zweigniederlassung in Bern

1702

- Bank-Betriebe
- Papier-Industrie
- Textil-Industrie
- Chemische Industrie
- Maschinen-Metall-Industrie
- Elektro-Industrie
- Fahrzeug-Industrie
- Versand-Geschäfte

Geilinger & Co., Winterthur

Halle 8a, Stand 3114

Der ganze Stand ist dem Thema Türen und Tore für Industriebauten gewidmet. Im Zeichen der weitgehenden Motorisierung des innerbetrieblichen Transportwesens wird die zusammengefasste Darstellung einer ganzen Typenreihe von Türen, die diesen Bedürfnissen entsprechen, besonders aktuell.

Durchstosstüren aus Leichtmetall haben sich unter schweren Betriebsbedingungen bestens bewährt. Dieses Modell gewährleistet auch als Aussentüre, kombiniert mit einer Windzusperrre einen guten Raumabschluss.

Plastik- und Gummipendeltüren werden heute vor allem als innere Abschlusselemente bei schwerstem Gabelstaplerverkehr eingesetzt. Die durchgeführte Normalisierung gestattet heute, eine ganze Typenreihe ab Lager zu liefern.

Für wichtige Haupteinfahrtsöffnungen in Fabrikhallen, die in bezug auf die Verkehrsichte zu neuralgischen Punkten im modernen Industriebetrieb werden, drängt sich der Einbau von elektropneumatisch oder elektromechanisch betätigten Türen und Toren immer mehr auf. Abschlusselement, Antrieb und Steuerung sind den besonderen Anforderungen in jedem einzelnen Falle anzupassen. Als Beispiele werden am Stand eine zweiflügelige, pneumatisch betätigte Türe sowie ein handbetätigtes Faltdor, System BATOR, vorgeführt. Ausser den ausgestellten Typen fabriziert die Firma auch Hubtore, Schiebetore grösster Abmessungen und Arealabschlusstore.

Griesser AG., Aadorf/TG

Halle 8, Stand 3070

Die Möglichkeit, am neuen Standort auf grossem Raum ausstellen zu können, wurde gut ausgenützt, denn es ist für den Standbesucher wertvoll, wenn er die verschiedenen Fabrikate in Originalgrösse sehen und auch bedienen kann. Dass die gemachten Erfahrungen ständig ausgewertet werden, zeigen die Verbesserungen an den Raff- und Roll-Lamellenstoren SOLOMATIC. So kann z. B. die Raffstore auf Wunsch an Stelle des Stahlbandes auch mit einem geräuschreduzierenden, speziellen Kunststoffband ausgerüstet werden. Weiterentwicklungen stellen die Typen «S 40» und die Raffstoren mit den gebördelten Lamellen dar, wobei sich der Typ «S 40» speziell zum Einbau in Doppelverglasungsfenster gut bewährt hat, während die Raffstore mit den verstärkten und gebördelten Lamellen für Aussenmontagen an exponierten Stellen Verwendung findet. Vorwiegend für den Wohnungsbau, dort aber in immer ausgeprägterem Masse, wird der ALUCOLOR-Rolladen aus Leichtmetall verwendet.

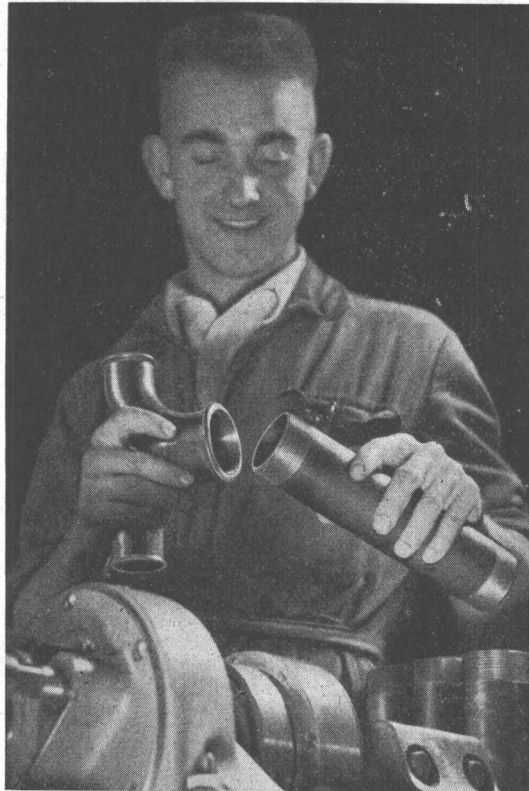
Mobile Trennwände Griesser erhalten ständig zunehmende Bedeutung, denn in den modernen Verwaltungsbauten wird je länger je mehr Wert auf die Möglichkeit gelegt, die Wände bei Bedarf rasch und ohne grosse Kosten umstellen und den neuen Verhältnissen anpassen zu können. Vielfältig sind auch die Ansprüche, die an ein Garagentor gestellt werden und entsprechend umfangreich auch die Auswahl der Konstruktionen, die alle von Griesser hergestellt werden. Ganz selbstverständlich ist es, dass Griesser auch den traditionellen Fabrikaten seine volle Aufmerksamkeit schenkt: Rolläden aus Holz und Metall, Jalousieläden, Sonnenstoren und Stoffrouleaux, Stahlplatten- und Stahlwellblechrolläden (auch mit Motorantrieb), Rollgitter etc.

Adolf Schmidts Erben Aktiengesellschaft, Bern

Halle 6, Stand 1347

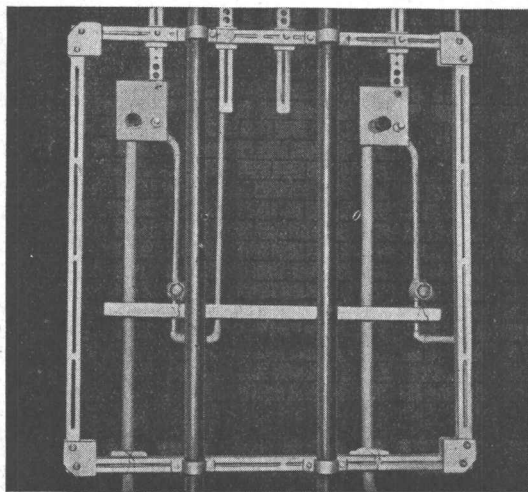
Der Besucher des ASEOL-Standes wird beeindruckt durch ein mächtiges farbiges Wandmotiv, das die brodelnde Atmosphäre des chemischen Schmiermittel-Laboratoriums versinnbildlicht. Vorgelagert auf Labortischen finden sich eine Reihe von Untersuchungs- und Testapparaten, wie sie in den modernen Laboratorien der Ausstellerfirma im täglichen Einsatz stehen. Ergänzend zeigt ein Dia-Projektor die verschiedenen Forschungs- und Produktionsstätten des Werkes im Bild. Es soll damit dargelegt werden, wie wissenschaftliche Forschung und hochentwickelte Prüfmethoden die Grundlage für die anerkannt hohe Qualität der ASEOL-Erzeugnisse bilden. Gleichsam als praktischen Beweis bereitet die Firma eine Reihe ihrer neuzeitlichen Schmierstoffe vor dem Beschauer aus: ASEOL LITEA, die hochwertigen Industrie-Mehrzweckfette und — als Gegenstück dazu — ASEOL CALLIT, ein ideales Mehrzweckfett für den Fahrzeug- und Baumaschinenpark; ASEOL Industrieöle in einer Reihe von Flüssigkeitsgraden als Hydraulik- und Schmieröle für Werkzeugmaschinen und weitere Einsatzgebiete in der Industrie; ASEOL Metallbearbeitungsöle in wasseremulgierender und direkt anzuwendender Form; ASEOL Korrosionsschutzmittel für Zwischenlagerung, Endlagerung und Transport.

+GF+



**Wir zeigen an der
Schweizer Mustermesse
Basel 31. 3. – 10. 4. 1962
Halle 5 und 6**

**Fittings
Hilfsmittel für die
Rohrmontage
Grauguss für
Werkzeugmaschinen
Kopier-
Drehmaschinen**



Unsere Fachleute in Halle 5
beraten Sie auch über **+GF+**
Temperguss, Elektro-Stahl-
guss, Sphäroguss, Leicht-
metallguss, sowie Räder und
Kupplungen für Strassen- und
Schienenfahrzeuge

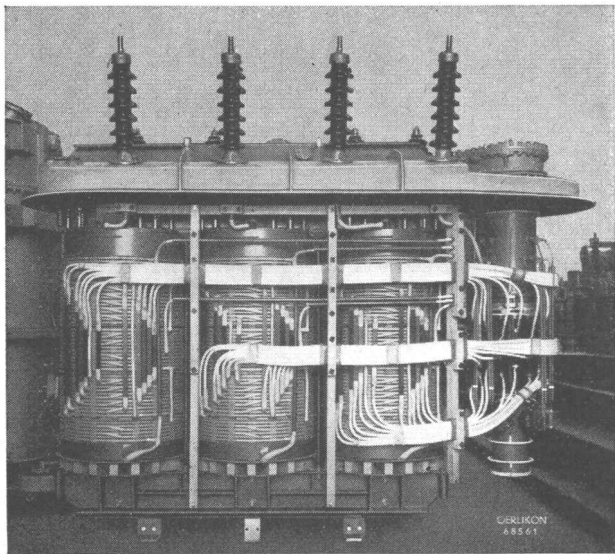
Georg Fischer Aktiengesellschaft, Schaffhausen

Telephon: (053) 5 60 31 und (053) 5 70 31

P 336/1a

Maschinenfabrik Oerlikon, Zürich 50 Halle 3, Stand 751

Der diesjährige Stand wird durch den neuesten Typ eines 10 000 kVA - Netztransformators beherrscht. Dieser bildet ein Beispiel aus dem sich von 5 bis 600 000 kVA erstreckenden Leistungsbereich des MFO-Transformatoren-Sortiments. Die für die «Entreprises Electriques Fribourgeoises» gebauten Einheiten dienen zur Kupplung des 60 und 17 kV-Netzes. Das Uebersetzungsverhältnis beträgt daher $54112 \pm 14 \times 814/17\ 000$ V. Die Spannung ist mittels eines Stufen-

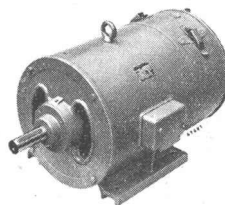


Dreiphasen-Transformator mit Regulierung unter Last und Stufenschalter «Jansen», Nennspannung 40/10,8 kV

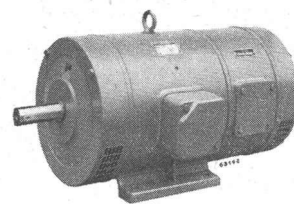
schalters vom Typ «Jansen» unter Last regulierbar. An dem ohne Kessel gezeigten Aktivteil ist dieser Stufenschalter in Funktion sichtbar, wobei allerdings nur der Wählerschalter freiliegt, während der eigentliche Lastumschalter im Innern eines Harzpapierrohres eingebaut ist.

Der Transformator besitzt einen Eisenkern aus orientierten Blechen, der nur noch an den Jochen einige wenige Pressschrauben aufweist, während die Säulen mit Bandagen gepresst werden; auf diese Art können die Eisenverluste sehr niedrig gehalten werden. Alle Wicklungen sind in der bewährten Scheibenspulen-Bauart ausgeführt und werden durch ein solides Eisen-gestell kurzschlussfest abgestützt und gepresst. Für die Isolationen kamen Papier, Presspan und Schichtholz zur Anwendung, welche nach der Vakuumimprägnierung vollständig mit Isolieröl durchtränkt sind. Im Betrieb ist der Transformator in einem vakuumfesten Kessel untergebracht, von welchem der Deckel zu sehen ist und an dem man die Flansche erkennen kann, welche zum Anbringen der Kühlradiatoren dienen. Das Totalgewicht des betriebsbereiten Transformators beträgt 27,5 t, das Gewicht des ausgestellten Aktivteils mit Deckel 14 Tonnen.

Ein Objekt, das heute auf sein 25jähriges Bestehen zurückblicken kann und eine Originalentwicklung der MFO darstellt, bildet der COMBI-Motor. Durch Basispatente vom Jahre 1936 bzw. 1937 wurden die Ideen, einen Asynchronmotor, dessen Rotor eine Käfigwicklung und eine isolierte Dreiphasenwicklung trägt, durch einen Zentrifugalanlasser mit Kugelkontakten und gesteuerter Schaltfolge zu bauen, geschützt.



Combi-Motor
ursprüngliche Ausführung



Combi-Motor
jetzige Ausführung

Der COMBI-Motor ist eine Kombination eines Motors mit isoliert gewickeltem Rotor und einem solchen mit nicht isolierter Käfigwicklung (Kurzschlussanker). An die Stelle, an der üblicherweise die Schleifringe sitzen, tritt ein rotierender Anlasser. Dieser mehrstufige Zentrifugalanlasser mit Kugelkontakten übernimmt teilweise die Rolle des bei Schleifringanker-

Iris-Rolläden aus Kunststoff; ein Schweizer Qualitätsprodukt

formschön

farbbeständig

stabil

durch Ihr Fachgeschäft

Iris

Fabrikant: VOLTAPLAST AG, Obergösgen, Tel. (062) 594 44

Unsere PVC-Bodenbeläge
in allen Teilen der Welt
weit über 25 Millionen m²

gerflex

gerflex
constellation
metaltone
gerflex gerillt
gerflex confort

(PVC auf Filz)

constellation a

(antistatisch)

Vom einfachen Zweckbelag bis zur
raffinierten technischen oder
künstlerischen Lösung bieten
unsere Beläge alle Möglichkeiten.

Auskunft durch

gerland

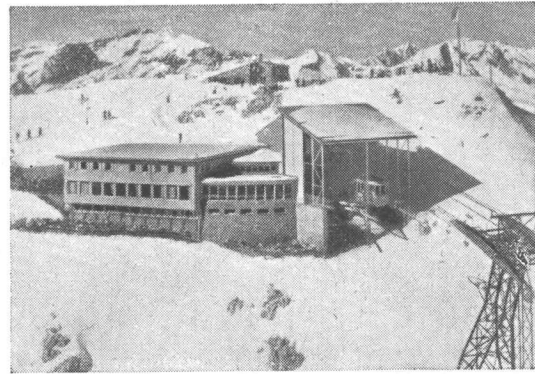
Gerland S.A. Basel
Peter-Merian-Strasse 52
Telephon 061-34 15 90



Elektro-Strahlungs-Heizung die Heizung der Zukunft

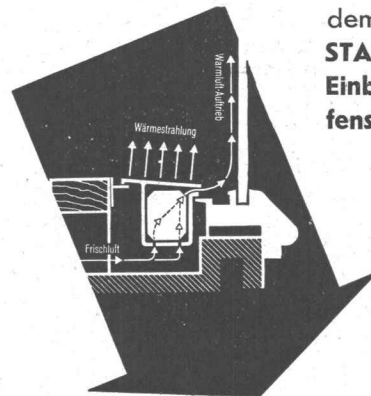
löst das Heizproblem in kleinen und grössten Bauobjekten, mit niedrigsten Baukosten. Wirtschaftlich im Betrieb, kurze Aufheizzeit, sauber und betriebssicher in

Ein- und Mehrfam.-Häuser
Chalets - Kindergärten
Hotels - Restaurants
Kirchen
Büros - Fabrikationsräume
Verkaufsläden, Kioske
Baracken



Aussichtsrestaurant Weisshorn-Gipfel, Arosa
(2653 m), besitzt Vollheizung STAR UNITY

Klare Schaufenster nur dank



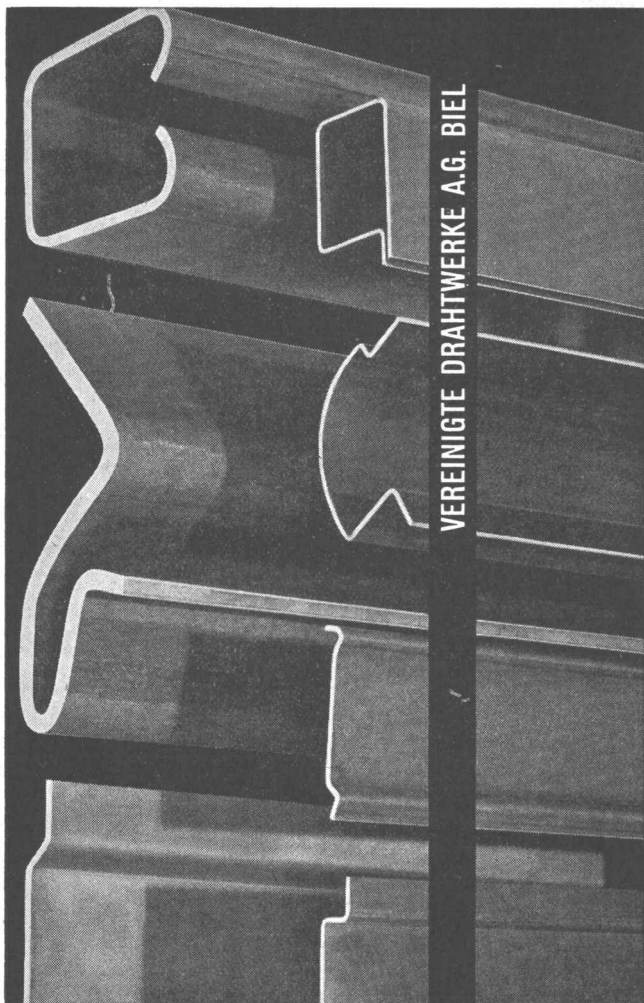
dem patentierten
STAR UNITY
Einbau-Schau-
fenster-Heizkörper

Besuchen Sie uns an der

→ **MUBA Halle 13 Stand 4725** ←

STAR UNITY AG ZÜRICH 7/53

Elektro-Heizungen
Fabrik in Au-Zürich Tel. (051) 95 64 67



Bau- und Konstruktionsprofile



Profilés pour le bâtiment et la construction



Hallen 5 und 7 Stände 1115 und 1668

motoren üblichen Handanlassers oder eines gestuften, stationär aufgestellten Widerstandes, der mittels Schütze den Anlaufvorgang steuert und die Rotorwicklung nach Hochlauf des Motors kurzschliesst. Der Rotor des COMBI-Motors besitzt ausserdem einen Kurzschlusskäfig.

Der COMBI-Motor wird nach dem Baukastensystem in allen geläufigen Schutzarten für Innen- und Freiluftaufstellung, im Leistungsbereich von 5... 520 PS und für Leerlaufdrehzahlen von 750, 1000, 1500 und 3000 U/min gebaut. Gegenüber seinem Vorgänger, dem Dreiphasen-Zentrifugalanlassermotor, ist er durch einen Motorschutzschalter geschützt, da beim Einschalten, ausser dem Stator, nur die nicht isolierte Käfigwicklung stromdurchflossen ist. Beim Einschalten beträgt der Statorstrom zunächst das rd. 2,5-fache des Vollaststromes bei dreiphasigem, bzw. das 2,1-fache bei einphasigem Anschluss. Läuft nun der Motor nicht an, so genügt die Höhe dieser Ströme, um den Motorschutzschalter so rasch zum Ansprechen zu bringen, dass der Motor keinen Schaden nehmen kann, um so mehr als die isolierte Rotorwicklung und die Anlasswiderstände stromlos bleiben. Läuft der Motor an, was bei intaktem Dreiphasennetz immer dann der Fall ist, wenn das von der angetriebenen Maschine geforderte Drehmoment unter dem vom Motor entwickelten liegt, so schliesst das erste Kontaktelement des Zentrifugalanlassers nach Erreichen der etwa halben Drehzahl die isolierte Rotorwicklung mit den rotierenden Anlasswiderständen zusammen; dies führt zu einem Drehmomentanstieg und zum Hochlaufen des Motors auf die Betriebsdrehzahl.

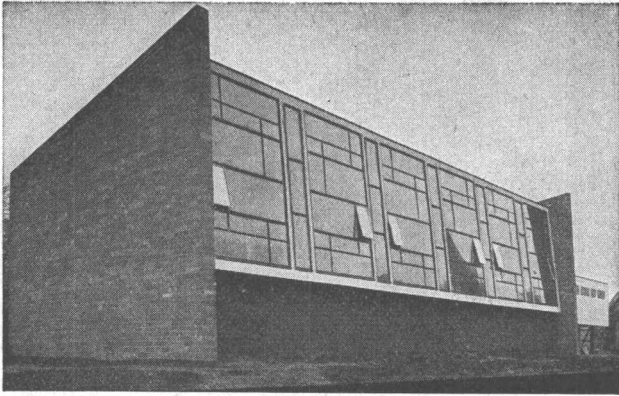
Erfolgt aus irgendeinem Grund eine Stromüberlastung des Motors, so ist dank der — gegenüber der beim Anlaufen umgekehrt disponierten Schaltfolge der Schaltelemente des Kugelkontakthanlassers — eine Unterstromsetzung und somit ein Ueberhitzen bzw. Defektwerden der Anlasswiderstände ausgeschlossen. Beim Absinken der Drehzahl des Motors infolge der vorgenannten Ueberlastung öffnet das Schaltelement, das beim Anlaufen als erstes einschaltete, wiederum als erstes und macht dadurch die isolierte Wicklung und die Anlasswiderstände stromlos. Erfolgt dieser Vorgang langsam, so löst der Motorschutzschalter schon vorher aus. Erfolgt er so rasch, dass der Motorschutzschalter zunächst nicht anspricht, so wird sein Ansprechen im Stillstand wieder wie beim Einschalten ausgelöst, so dass auch hier ein Defektwerden des Motors ausgeschlossen ist. Der COMBI-Motor ist daher der ideale Motor auch für unbeaufsichtigte oder vollautomatische Anlagen, und wird auch in Zukunft im Zeitalter der Automation das bewährte Antriebsorgan bleiben.

Dr. R. Maag AG, Dielsdorf

Halle 8, Stand 2972

An diesem Stand finden wir eine thematisch aufschlussreiche Zusammenstellung bewährter Holzschutzmittel und ihrer Anwendungsgebiete. Es werden dem Besucher die vielseitigen Möglichkeiten des vorbeugenden Holzschutzes vor Augen geführt, welcher bereits nach dem Schlagen der Bäume im Wald beginnt. Nach der Behandlung des Schnittholzes, die im Bild gezeigt wird, führt die Photoserie zur eigentlichen Holzimprägnierung auf dem Abbund- und Bauplatz über. Hier kommt den wasserlöslichen Mitteln, wie xerotin xex, wachsende Bedeutung zu. Das erwähnte Produkt eignet sich für die Imprägnierung von nassem und trockenem, nicht der Witterung ausgesetztem Holz, ist völlig ungiftig, geruchlos und angenehm in der Verarbeitung. Auf Anregung der Praxis wurde xerotin xex leicht angefärbt, wodurch eine bessere Zeichnung auf dem Holz erreicht wird. Für den Holzschutz praktisch unentbehrlich sind die öligen Mittel, welche schwer auslaugbar sind und demgemäss auch bei bewittertem Holz eine langanhaltende Wirkung aufweisen. Als solches Universalprodukt gilt das bekannte xylophene SOR für die Imprägnierung von Konstruktionsholz, Baracken, Booten, Täfer, Böden usw.

Gute Grundierungen spielen mehr denn je eine wesentliche Rolle für die spätere Haltbarkeit von Oelfarb- und Lackanstrichen. Mit xerofix xex wird ein Grundier- und Quellenschutzmittel angeboten, das sich für Streichen und Tauchen vorzüglich eignet. An schönen Beispielen werden wiederum die color xex Holzschutzfarben, sowohl als Aussen- wie auch für Innenanstriche, gezeigt. Der besondere Vorzug dieser Farben liegt darin, dass bei einer allfälligen Ueberholung kostspielige Ablagarbeiten wegfallen. color xex schützt das Holz vor Vergrauen, Fäulnis und Insektenbefall. Ansprechende Farben lassen überdies viele Kombinationsmöglichkeiten offen. Auch die Ferienhaus-Modelle der Lignum sind mit color xex Holzschutzfarben behandelt.



Mipolam Kunststoff- Fenster

Mipolam Kunststoff-Fenster VERWO – die moderne Lösung für moderne Bauten. Seit Jahren bewährt und für repräsentatives Bauen begehrt. Die besonderen Vorteile:

- Grosse Stabilität
- keine Malerarbeit
- witterungsbeständig
- Verbundverglasung
- vorzügliche Abdichtung
- gute Wärme-Isolierung
- starke Schalldämpfung
- lichtechte Farben
- keine Unterhaltskosten
- leichte Reinigung.

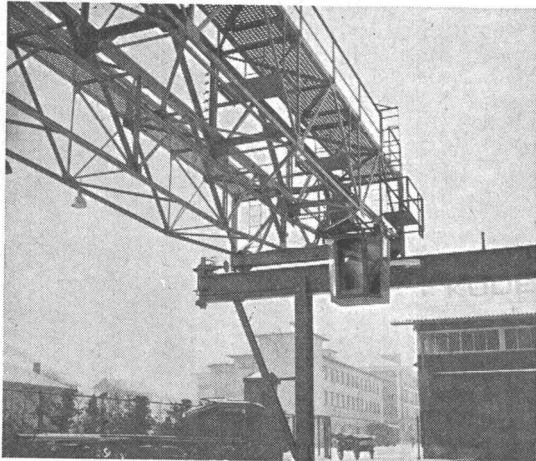
Mipolam Kunststoff-Fenster VERWO – Kunststoffprofile von technisch und ästhetisch vollendeter Form, fugenlos über Vierkant-Stahlrohre gezogen. Für alle Flügeltypen, in verschiedenen Farben, Profilierungen und Dimensionen. Bitte Prospekt verlangen.

VERWO

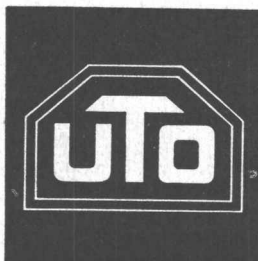
VERWO A.G. PFÄFFIKON SZ TELEFON 055 / 54455



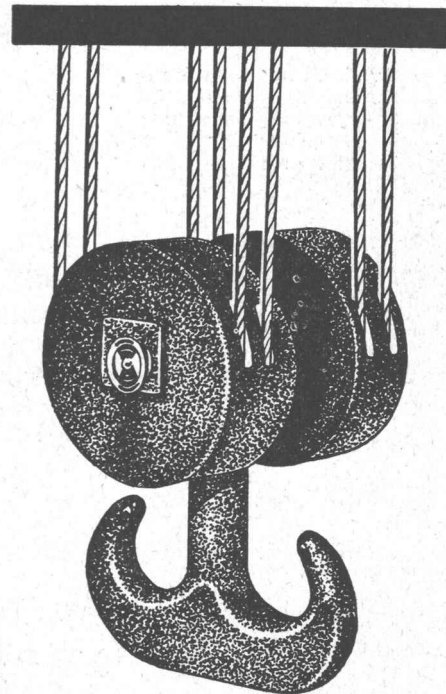
Mustermesse: Halle 9, Stand 3280



**Wir bauen Krane
für jede Tragkraft und Steuerungsart**



**Schindler-Aufzug- und
Uto-Kran-Fabrik AG
Tel. (051) 52 53 10 Zürich**



**leistungsfähig
betriebssicher
wirtschaftlich**

CMC zeigt an der diesjährigen Muba neben dem reichhaltigen Apparateprogramm neu entwickelte, elektronische Steuereinheiten sowie verschiedene Erzeugnisse aus der Schaltanlagenabteilung.

Aus der Elektronikabteilung werden CMC-NOR-Elemente, welche die logischen Funktionen «Und», «Oder» und «Nicht» ausführen, als gedruckte Schaltung — Print genannt — ausgestellt. Diese Prints sind steckbar und übersichtlich in genormten, ebenfalls steckbaren Einschüben zusammengefasst. Die Einschübe sind einfach auf einen Rost zu montieren. Die Bedienungselemente und Signallampen sind in die Frontplatte eingebaut. Die Frontplatte ist schwenkbar und gestattet auch bei eingesetzten Einschüben das leichte Auswechseln der Prints. Dieses Baukastensystem nennt sich kurz Combinor. Die ausgestellte Steuerung als Anwendung einer kontaktlosen Schaltung ist für eine Zement-Homogenisierungsanlage bestimmt und besteht aus 4 Combinor-Einschüben. Sie umfasst eine Anzahl solcher NOR-Elemente und zusätzliche Endverstärker, Impulszähler und Taktgeber, welche ebenfalls als Prints ausgebildet sind. Im zweiteiligen Schrank befindet sich ausser der elektronischen Steuerung der Hauptstromteil, welcher neben den Hochleistungs-Niederspannungs-Sicherungen und den Sicherungsautomaten die Schaltschütze für die Antriebsmotoren zu den Ventilatoren und Elevatoren enthält.

Als weitere Objekte aus dem Gebiet der Industriesteuerungen zeigt CMC einen Schalt- und Steuerschrank für eine Sandaufbereitungsanlage in einer Giesserei, sowie eine Werkzeugmaschinensteuerung.

Neuartig sind die zwei Licht-Kraft-Verteilungen, eingebaut in CMC-Isolierpresstoffkasten. — Ein Regulierpult moderner Bauart ist für den Kommandoraum der Zentrale Bärenburg der Kraftwerke Hinterrhein AG. bestimmt.

Aus dem Apparateprogramm stellt CMC die bewährten Schütze 6 A, 15 A, 25 A, 60 A und 100 A aus. Das Stern-Dreieck-Schütz Typ MSp 100/160 für 100 A und 160 A und das Drehrichtungsumschalterschütz Typ MDp 60/100 für 60 A und 100 A fallen durch ihre kleinen Abmessungen auf; die Grundfläche dieser Schütze ist nicht grösser als diejenige eines Einzelschützes. — Die elektronischen Relais werden in den

verschiedenen Ausführungen als Zeitrelais, Blinkrelais und Verzögerungsrelais ausgestellt.



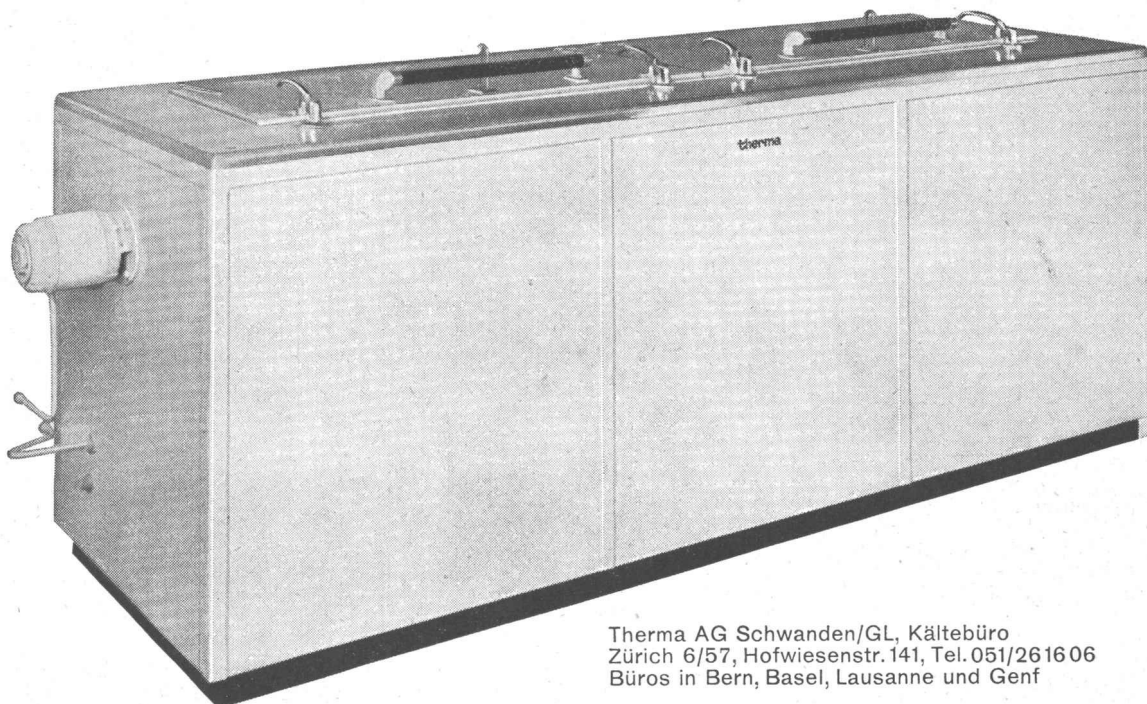
Moterschutzschalter in spritzwassersicherem Isolierpresstoffgehäuse Typ ATp 15 w 15 A 500 V

Der bewährte Motorschutzschalter Typ 15 (s. Bild) wird in einem neuen Isolierpresstoffgehäuse mit grossen Bedienungsknopfen gezeigt. Das Gehäuse ist spritzwassersicher und stellt eine erwünschte Ergänzung zu den übrigen bekannten Gehäuseausführungen dar. Im Gehäuseoberteil kann zusätzlich eine Signallampe eingebaut werden. Die Anschlussklemmen im Gehäuseunterteil sind für Fünfleiteranschluss ausgelegt. — Die Kommandoschalter Typ NL, 10 A 500 V, und Steuerschalter Typ N, 10 A 500 V werden in ein Blindschemamodell eingebaut gezeigt. Die doppelunterbrechenden Kontakte, die Möglichkeit eines Steckeranschlusses sowie der kleine Platzbedarf sind geschätzte Vorteile dieser Schalter.

Therma-Tiefkühlanlagen

für die Prüfung von Beton-, Tonwaren- und Keramik-Körpern und Baumaterialien aller Art bei konstanten Tieftemperaturen, Wechseltemperatur-Truhen mit automatischer Steuerung für eine komplette Abkühl- und Aufwärm-Versuchsreihe,

Versuchskühlschränke, Versuchsapparate und -anlagen für Temperaturen bis -85°C für alle Industrien. Verlangen Sie bitte unsere Dokumentation. Beratende Therma-Kälteingenieure stehen jederzeit zu Ihrer Verfügung.



Therma AG Schwanden/GL, Kältebüro
Zürich 6/57, Hofwiesenstr. 141, Tel. 051/261606
Büros in Bern, Basel, Lausanne und Genf

therma

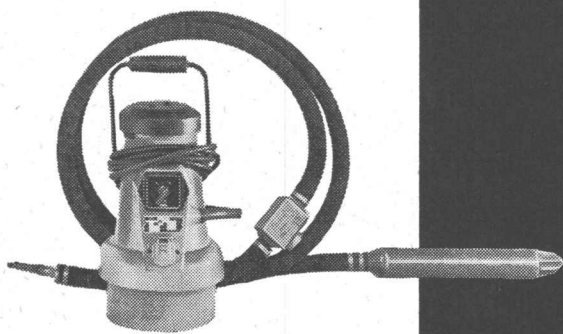
**Geilinger & Co.
Eisenbau-Werkstätten
Winterthur**

Türen und Tore für Industriebauten

**Schweizer Mustermesse 1962 Basel 31. März—10. April
Halle 8a Stand 3114**

**Thema unseres Standes:
Pendeltüren aus Metall, Gummi und Plastik in normierten
Grössen
Falttore System Bator
Türen mit pneumatischen Antrieben und automatischen
Steuerungen
Besuchen Sie uns an der Muba
die Diskussion am Objekt führt zur Lösung Ihrer Tür-
Probleme**

Charles Keller



Charles Keller Wallisellen/ZH, Tel. 051/93 39 33

Keller Einmann-Vibra-
tor: 42 V Schutz-
spannung – keine
Unfallgefahr. Hoch-
frequenz-Vibrator,
keine biegsame Welle.
11000 Vibrationen
pro Minute unter Last.
SEV geprüft, ent-
spricht den neuesten
Vorschriften.
Äusserst günstig im
Preis! Vibriernadeln
mit 70 und 46 mm Ø.

b+f

Spannbeton BBRV



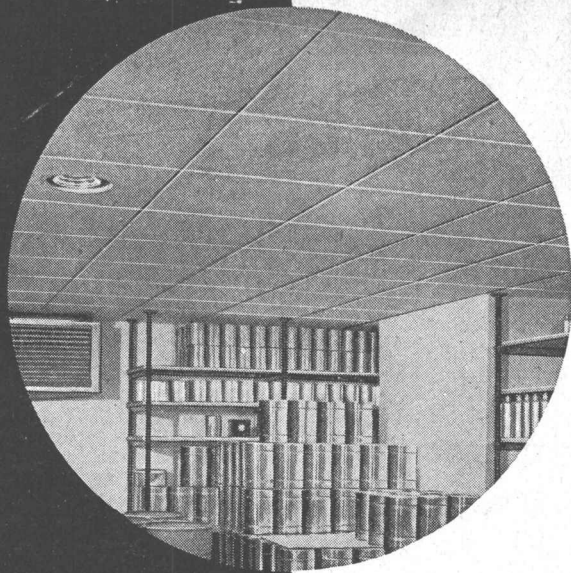
BBRV-Ankerkopf für 220to (55 Ø 7mm)

StahTon AG

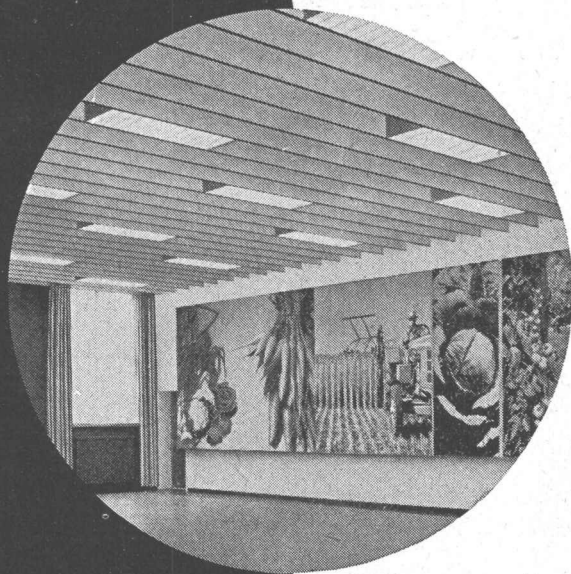


MUBA STAND 2955 HALLE 8

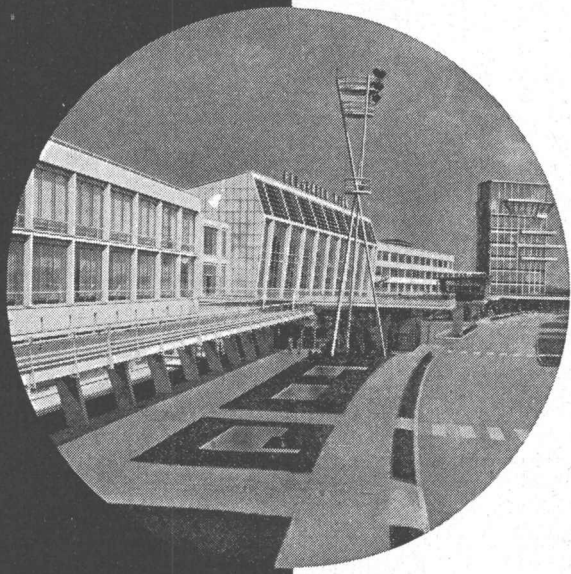
BRIGATEX



Kühlhaus Hoffmann-La Roche. Hohe Kälteelastizität, wie sie mit dem harzarmen, hochwertigen Brigatex erzielt wird



Empfangssaal Maggi
Höchste Endfestigkeit bei Flächenverleimungen von Holz mit Holz, wenn Pressen nicht möglich ist



Neue Flughalle Wien
Hohe Sicherheit beim Verlegen von Kunststoff-Folien auf Flachdächern mit Brigatex selbst bei Windgeschwindigkeiten von weit über 100 km/Std.

beweist an
3 Verleimungen
mit höchsten
Ansprüchen
seine hohe
Leimreserve



DR. M. EBNÖTHER AG CHEMISCHE FABRIK SEMPACH-STATION TEL. 041.781515

→ Besuchen Sie uns an der Muba 1962. Halle 8a Stand 3145 u. Stand 3157. 31. März bis 10. April ←

Flumser Steinwolle MATTEN



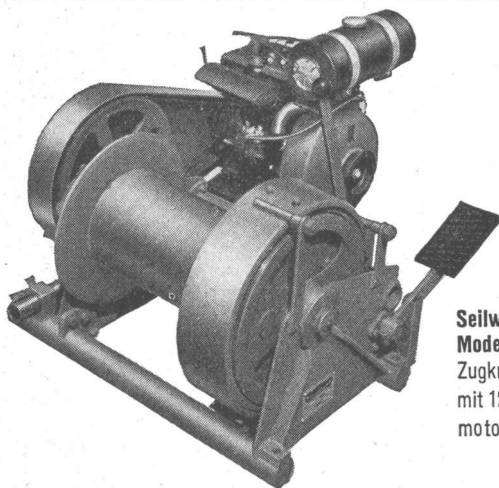
für Wärme-
und
Schallisolation.
Feuerhemmend,
anorganisch,
erschütterungsfest.
Extra-verfilzt.

Schmelzwerk Spoerry AG
Flums SG Tel. 085 / 83148

jetzt 30 % leichter

MERK

für Hebezeuge



Seilwinde
Modell PX 12
Zugkraft 1200 kg
mit 12 PS Benzin-
motor.

MERK - Seilwinden

in vielen Ausführungen bis 20000 kg Zugkraft für höchste Ansprüche.

Verlangen Sie Offerte über das zweckmässigste Modell unter Angabe der Betriebsbedingungen.

Hans Merk Maschinenfabrik Dietikon/ZH

Telefon 051/8891 21

Dr. M. Ebnöther AG, Sempach-Station

Halle 8a, Stand 3145/3157

«Wir lassen Sie mit dem Leim nicht allein» — gemäss diesem Geschäftsprinzip hat die Chemische Fabrik, Dr. M. Ebnöther AG, sich seit jeher nicht mit der Lieferung des Leimes begnügt, vielmehr hat sie durch Entwicklung von Auftraggeräten, praktischen Gebinde-Verbesserungen usw. versucht, dem Handwerker die Verarbeitung des Leimes zu erleichtern. An ihrem Stand werden nun verschiedene Hilfsgeräte ausgestellt. Interessenten erhalten dort über die Anwendung jede gewünschte Auskunft. Im Hinblick darauf, dass sich die Firma Dr. M. Ebnöther AG an der nur wenige Wochen später stattfindenden Holzmesse mit einem grossen Stand beteiligt, werden sämtliche ihre Neuentwicklungen auf dem Gebiete der Leime und Klebstoffe erst dort vorgeführt. Immerhin erhalten Besucher der MUBA, die die Holzmesse nicht besuchen können, auch an der MUBA durch das Standpersonal die gewünschten Auskünfte.

Landert-Motoren-AG, Bülach ZH

Halle 3, Stand 701 und Halle 8a, Stand 3128

Die elektrischen Motoren und Maschinen als Haupterzeugnisse sind in der Elektro-Halle 3 (Hauptgang) ausgestellt. Neben den IEC-Norm-Motoren sind auch einige interessante Spezialmotoren ausgestellt. Trotz der ständig fortschreitenden Normalisierung im Motorenbau wird nach wie vor der Konstruktion und Herstellung von Spezialausführungen die grösste Bedeutung zugemessen.

Als Neuheit wird dieses Jahr ein Generator in bürstenloser Ausführung von 20 kVA 50- oder 400 Hz gezeigt, der je nach Verwendungszweck mit einem Elektro- oder Explosionsmotor als Antriebsmaschine ausgerüstet werden kann. Des weiteren sei auf die bewährten Kühlmittelpumpen und Alarmsirenen hingewiesen.

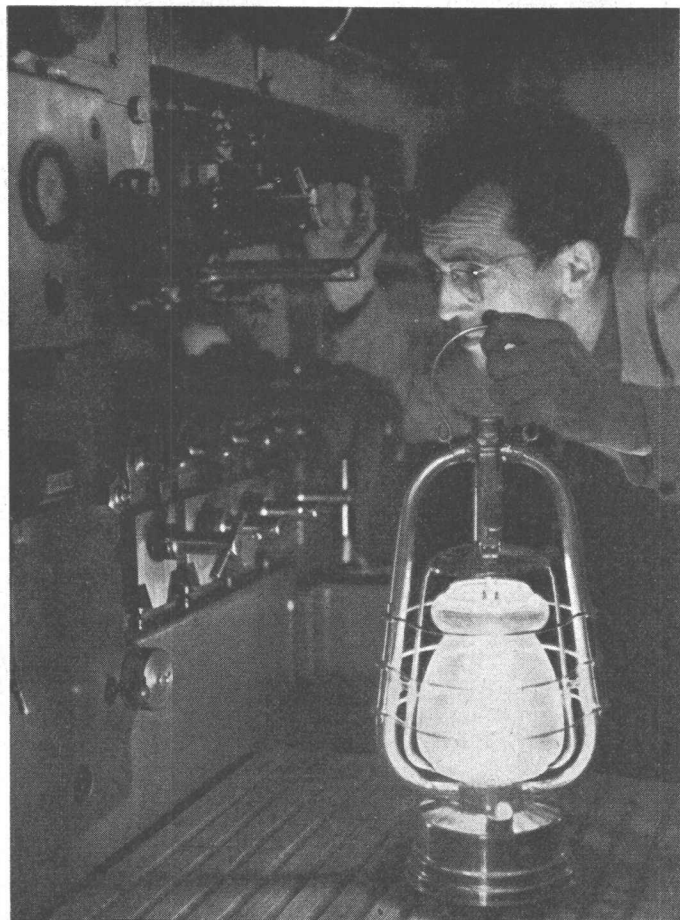
Die Abteilung Maschinenbau zeigt ihre bekannten VITAX-Schleif- und Poliermaschinen, welche je nach Verwendungszweck mit den verschiedensten Zusatzeinrichtungen wie z. B. Topfscheibe mit Auflagetisch oder Spiralbohrer-Schleifeinrichtung, Band- oder Kontaktschleifapparat, oder auch mit präzisionslaufenden Polierdornen für die Aufnahme von Zirkularbürsten, Polierscheiben oder dergleichen ausgerüstet werden können. Als wesentliche Neuerung wird die bewährte VITAX-Nassschleifmaschine V2N zusätzlich mit einer Spanbrechereinsatzschleifeinrichtung gezeigt, die ein rationelles Schleifen von Spanbrechereuten an Hartmetall-Drehstählen gestattet. Ferner sei auf die Universalmaschine PLANO mit Hubfeil- und Sägeeinrichtung verwiesen.

TORMAX-Türantriebe und SERVAX-Betätiger sind an der Baumesse vertreten. Vom kleinen TORMAX JUNIOR bis zum schwersten Einbau-Modell arbeiten sämtliche TORMAX-Antriebe nach dem bewährten, elektro-hydraulischen Prinzip. Bei den elektro-mechanischen SERVAX-Betätigern, welche zum Vorteil für den Antrieb schwerer und langsamschliessender Tore, Fenster, Rolläden, Klappen usw. eingesetzt werden, erfolgt die Betätigung der eingebauten Endschalter künftig über Nockenscheiben. Dadurch können nun bis zu vier Endschalter eingebaut werden und Anschluss sowie Einstellung des Schaltprogramms werden bedeutend vereinfacht.

Meynadier & Cie AG, Zürich

Halle 8, Stand 3016

Die bituminösen Fugenkitt *Paltoplast*, *Paltox* und *Nerax* werden am eindrucklich präsentierenden Stand durch Modellversuche und grossformatige Fotos aus der Praxis dargestellt, wobei dem plastisch-elastischen, kaltverarbeitbaren *Strangkitt* Paltoplast besondere Aufmerksamkeit zukommt. Das bekannte Meyco-Fugenbandprogramm in PVC und Kautschuk hat mit dem *Wassersperrband* eine wertvolle Erweiterung erfahren. Seine besonderen Vorteile liegen darin, dass es weder verschweisst noch verklebt noch vulkanisiert werden muss; es ist in der Verarbeitung einfach und preiswert. Am Modell einer grosskalibrigen Zementröhre werden *BFZ-Muffenband* und die neue *BFZ-Rolldichtung* demonstriert. Neben den Produkten eigener Fabrikation — zwei Tafeln erläutern die ganze bisherige Barra-Zusatzmittelreihe — zeigt die Firma Meynadier dieses Jahr einen Ausschnitt aus dem Tätigkeitsgebiet ihrer *Ausführungs-Abteilung*. Die eindrucklichen Abbildungen bisher gebauter Objekte bringen deutlich zum Ausdruck, dass Meynadier als Isolationsunternehmen der Baubranche in der ersten Reihe der Spezialfirmen steht.



Genügt Ihnen eine Laterne

wenn der Strom ausgeht?

Eine SLM Dieselgenerator-Gruppe
bewahrt Sie vor Stromausfall

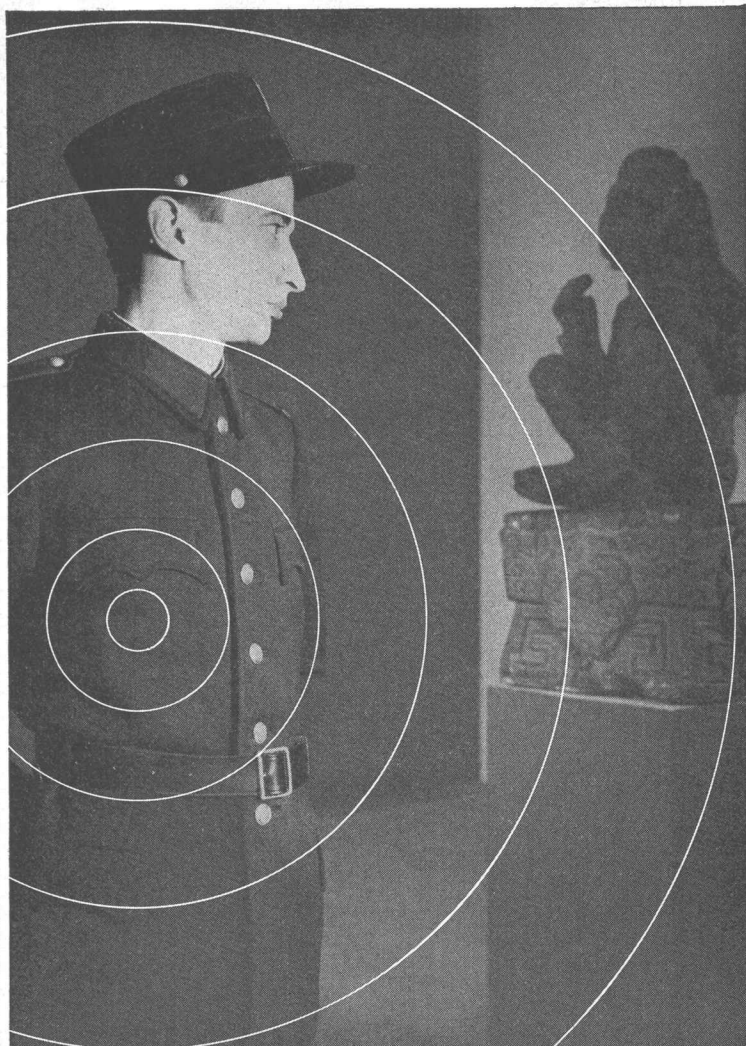
SLM

Schweizerische Lokomotiv- und Maschinenfabrik
Winterthur

Telephon 052/8 55 11

Telex 52 669

4419

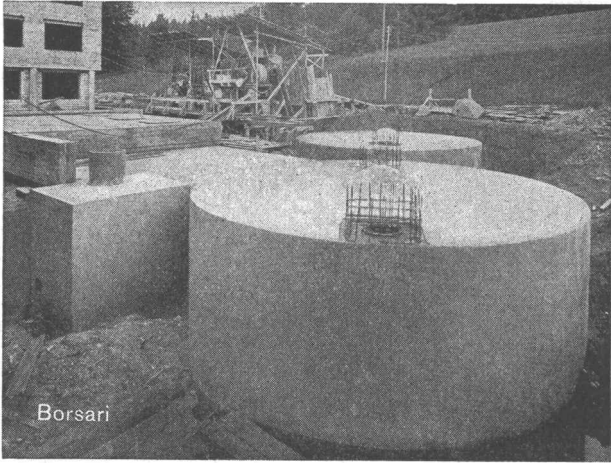


Gesucht — Gefunden!

Mit den drahtlosen Personensuchanlagen finden Sie Ihre Mitarbeiter überall und jederzeit, auch in Hallen, Treppenhäusern, Liften, Höfen usw. Wir führen Ihnen gerne bestehende Anlagen vor.

Hasler^{AG} Bern

Zweigniederlassung in Zürich und Büro in Basel



Altersheim Bethesda, Küssnacht ZH, 2 Tanks, total 400 m³ Heizöl

BORSARI

HEIZÖL- u. BENZIN-TANKS

aus Eisenbeton mit Plattenauskleidung

für jeden Bedarf 50 Jahre Erfahrung

Erstklassige Referenzen

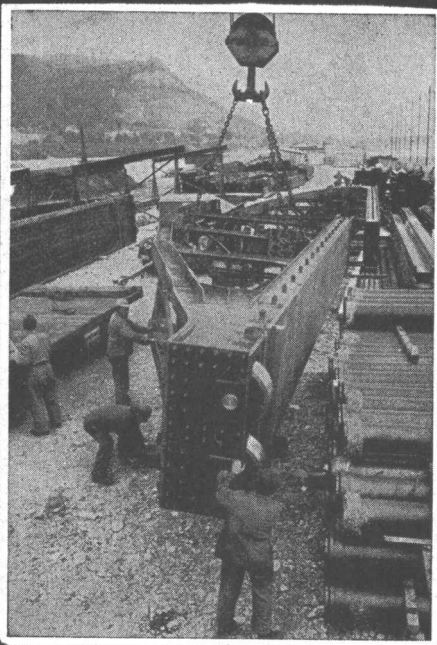
Keine Korrosion

Kein Unterhalt

BORSARI & CO., Zollikon - Zürich

Telephon (051) 24 96 18

Gegründet 1873



PREISWERK & ESSER

Stahlhochbau Schlosserei

Brückenbau Metallbau

Behälter Silos Ingenieurbureau

Basel

Schönastr. 10

Tel. (061) 32 46 88

Aktiengesellschaft Oederlin + Cie., Baden

Halle 5, Stand 1085

Neben den bekannten «Romand»-Sanitär-Armaturen, Heizungsarmaturen und Kupferrohr-Löt fittings verdienen nachstehende neue Produkte besondere Beachtung: Gas-Steckdose «Thomas» zum Anschluss von Gasapparaten mittels flexiblem Schlauch (SVGW geprüft), Rückstromsicherung «Ocean-Silent», welche nach einem neuen Prinzip geräuschlose und sichere Funktion gewährleistet.

Im Industrie-Sektor liegt das Hauptgewicht der Ausstellung auf den Guss-Produkten aus Magnesium- und Aluminium-Legierungen sowie Chromnickelstahl. Es werden Teile in Sand- und Kokillenguss hergestellt. Im übrigen sind zu bemerken säurefeste Armaturen, warm- und kaltgepresste Teile aus Buntmetall-, Leichtmetall- und Kupfer-Spezial-Legierungen.

Das Verbindungsmaterial für elektrische Hochspannungsanlagen wurde ergänzt durch Bündelleiter-Abstandhalter 220/380 kV, Verbindungsklemmen für den Stationenbau und Cu-Al-Bolzen für Apparateanschlüsse.

Die Verbindung von Kupferrohren mit Löt fittings, wie sie sich im Baugewerbe, in Klima- und Kälteanlagen sowie im Apparate- und Maschinenbau sehr gut bewährt hat, wird auf Wunsch praktisch vorgeführt.

Plus AG., Basel

Halle 36, Stand 924

Als eine der führenden Firmen unter den schweizerischen Accumulatoren-Fabrikanten orientiert die Plus AG. an ihrem diesjährigen Stand über die Entwicklungstendenzen im Bau von Blei-Accumulatoren. Auf dem Gebiet der Starter-Batterien setzen sich immer stärker Batterien mit mehr, aber dünneren Platten pro Zelle durch. Die Plus AG. fabriziert seit Jahren solche Hochleistungsbatterien, die sich durch eine vergrösserte Startfähigkeit, besonders bei kalter Witterung, auszeichnen, jedoch ebenso haltbar sind wie die Batterien mit dicken Platten. Bei den Traktions-Batterien setzen sich Ausführungen mit positiven Röhrenplatten oder Gitterplatten mit Spezial-Isolation immer mehr durch. Gerade für Stapler und Lifter verwendet man vermehrt Batterien, die besonders wenig Raum beanspruchen und nach der halben Betriebszeit keinen Wechsel der positiven Platten erfordern. Die Abteilung elektrische Apparate zeigt den seit Jahren bewährten Schnell-Lader für Starterbatterien in weiter vervollkommener Ausführung mit Drucktasten-Automatik. Mit dieser Neuerung schaltet das Gerät nach Ablauf der Schnell-Ladung wahlweise aus oder auf schwächere Normal-Ladung um. Daneben wird ein magnetisch geregeltes Zweistufen-Ladegerät für die Ladung von Stollenlokomotiv-Batterien gezeigt. Die kompakte Bauweise ist durch Verwendung von Silizium-Gleichrichtern verwirklicht worden. Speziell für den rauen Betrieb im Stollenbau geschaffen, wird durch Verwendung kalt gewalzter Stahlprofile und einer zurückversetzten Stahlblech-Verschaltung ein besonders robustes Gehäuse erreicht.

Ad. Schulthess & Co. AG, Zürich

Halle 20, Stand 6545

Neben den bekannten lochkartengesteuerten Haushalt-Waschmaschinen werden die ebenfalls mit Lochkarten gelenkten Geschirrwashautomaten gezeigt. Der Kunde erhält vier Karten, davon eine für Pfannen und eine für Gläser. Die während mehr als neun Monaten durchgeführten Wasch-Tests zeigten ein ganz überraschendes Resultat: dank dem nur einstöckigen Lade-System und den verschiedenen individuellen Waschprogrammen wird jede Charge tadellos sauber gereinigt und fleckenlos getrocknet. Der längste Waschprozess inklusive Trocknen dauert nur 18 Minuten. Der Wasserverbrauch ist minim: pro Charge werden ab Boiler 1,5 bis 3 Liter Wasser benötigt. Ein weiterer Vorteil dieser neuen Schulthess-Geschirrwashautomaten: die Hausfrau kann kaltes, warmes oder heisses Wasser einfließen lassen — der Waschprozess beginnt erst, wenn die richtige Wassertemperatur erreicht ist. Der neue Schulthess-Geschirrwashautomat hat noch eine ganze Reihe weiterer Vorzüge. Neben dieser vorwiegend Hausfrauen interessierenden Neuheit zeigt Schulthess eine weitere Neuschöpfung: Es ist der erste mit Lichtstrahl gesteuerte Waschautomat, kombiniert mit elektronischem Münzenzähler. Der Automat eignet sich besonders für Selbstbedienungswaschsalons und Waschzentren in grossen Siedlungsbauten.