

**Zeitschrift:** Schweizerische Bauzeitung  
**Herausgeber:** Verlags-AG der akademischen technischen Vereine  
**Band:** 80 (1962)  
**Heft:** 16

## Werbung

### Nutzungsbedingungen

Die ETH-Bibliothek ist die Anbieterin der digitalisierten Zeitschriften. Sie besitzt keine Urheberrechte an den Zeitschriften und ist nicht verantwortlich für deren Inhalte. Die Rechte liegen in der Regel bei den Herausgebern beziehungsweise den externen Rechteinhabern. [Siehe Rechtliche Hinweise.](#)

### Conditions d'utilisation

L'ETH Library est le fournisseur des revues numérisées. Elle ne détient aucun droit d'auteur sur les revues et n'est pas responsable de leur contenu. En règle générale, les droits sont détenus par les éditeurs ou les détenteurs de droits externes. [Voir Informations légales.](#)

### Terms of use

The ETH Library is the provider of the digitised journals. It does not own any copyrights to the journals and is not responsible for their content. The rights usually lie with the publishers or the external rights holders. [See Legal notice.](#)

**Download PDF:** 07.01.2025

**ETH-Bibliothek Zürich, E-Periodica, <https://www.e-periodica.ch>**

# SCHWEIZERISCHE BAUZEITUNG

WOCHENSCHRIFT FÜR ARCHITEKTUR / INGENIEURWESEN / MASCHINENTECHNIK

REVUE POLYTECHNIQUE SUISSE

ORGAN DES S. I. A. SCHWEIZERISCHER INGENIEUR- UND ARCHITEKTEN-VEREIN  
UND DER G. E. P. GESELLSCHAFT EHEMAL. STUDIERENDER DER EIDG. TECHN. HOCHSCHULE  
GEGRÜNDET 1883 VON ING. A. WALDNER / HERAUSGEGEBEN VON ING. W. JEGHER

*Gebauer*

für alle Aufzüge

A. K. GEBAUER & CIE. ZÜRICH 36 TELEPHON 33 21 65

**BERCHTOLD & Co.**

HEIZUNG · LÜFTUNG  
WARMWASSER

**THALWIL**

**INDUSTRIE-  
HEIZUNG**  
HEISSWASSER  
STATT DAMPF

Telephon  
051/92 05 01

**Tiefbohr- und Baugesellschaft AG. Zürich-Bern**

**Grundwasserfassungen · Schnellfilter System „Peter“**

Sondierbohrungen - Entnahme ungestörter Bodenproben - Bohr-Pressbetonpfähle  
Kernbohrungen im Fels - Injektionen - Druckluftarbeiten

**Stein  
zeug**

Steinzeugfabrik  
Embrach AG  
für Kanalisation  
und chemische Industrie

Embrach/ZH

**Embrach**

## Verlag

W. Jegher & A. Ostertag, Dianastrasse 5,  
Zürich 2 / Tel. 23 45 07 / Postcheck VIII 6110  
Bürozeiten: Montag bis Freitag 7—12 Uhr  
und 13.45—17.30 Uhr. Samstags geschlossen.

## Postadresse:

Schweiz. Bauzeitung, Postfach Zürich 39

## Anzeigenverwaltung

Mosse-Annoncen AG., Zürich 1, Limmat-  
quai 94 / Tel. 24 26 00 / Postcheck VIII 1027

## INHALT

Gleichgewicht der sittlichen und  
technischen Werte. Von *Ed. Weber* 267

Masstäbe der Architektur. Von *R.  
Schilling* . . . . . 271\*

Pneumatische Konstruktionen. Von  
*G. Risch* . . . . . 275

L'aménagement hydro-électrique de  
la Gouggra. Par *A. Robert* . . . . . 276\*

## Mitteilungen

Symposium über Wasserbauten . . . 280  
Grosstafelbauweise. Zwillingpumpe,  
System Flygt, für Heizzentralen.  
Auto-Reisezug Ostende—Brig . . . 281

## Nekrologe

Walter Kummer . . . . . 281\*  
Emil Bürgin. Gottlieb Baer . . . . 282

## Buchbesprechungen

Ehekunde, von *Th. Bovet* . . . . . 282  
Die Entwicklung der Organisations-  
struktur in wachsenden Unterneh-  
mungen, von *H. U. Baumberger*.  
Lehrbriefe für Kältetechnik, von den  
*Technischen Ausschüssen der Ar-  
beitsgemeinschaft Kälte-Industrie* . . 283  
Internationaler Nutzfahrzeug-Kata-  
log. Neuerscheinungen . . . . . 284

## Wettbewerbe

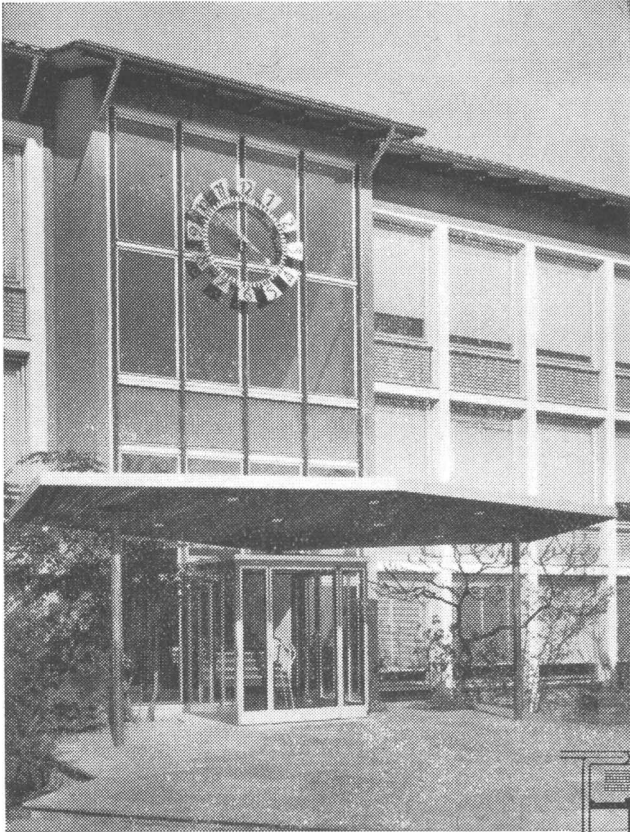
Cité Universitaire de Genève, déco-  
ration . . . . . 284

## Mitteilungen aus dem S. I. A.

Ausserordentliche Generalversamm-  
lung in Neuenburg . . . . . 284

## Ankündigungen

Spezialkurse für Metallkleben. Aus-  
stellung der Heizungs-, Isolations-,  
Lüftungs- und Sanitärtechnik, sowie  
der Automatik. Vortragskalender . . 284



Fenster und Türen aus JANSSEN-Profilen entsprechen dem modernen architektonischen Empfinden

Neuzeitliche Türen und Eingangspartien von besonderem Gepräge mit

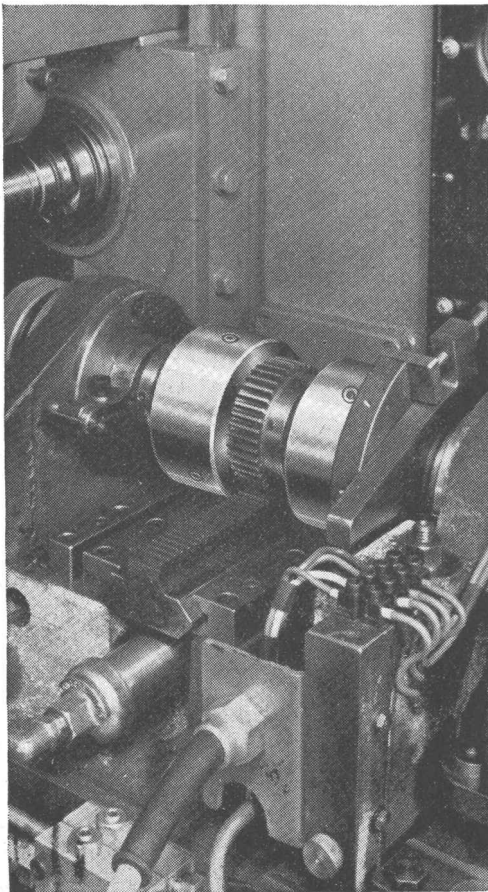
# JANSSEN

## Profil-Stahlrohren

JANSSEN-Profile sind technisch ausgereift, arbeitssparend und deshalb preisgünstig.



Jansen & Co. AG, Oberriet / SG Stahlröhren- und Sauerstoff-Werke, Kunststoffwerk  
Telephon (071) 7 82 44 / Telex Nr. 57 159



## Verwendet **RENOLD** **SPRAG** KUPPLUNGEN

- FÜR SCHNELLES, GENAUES SCHALTEN
- FÜR STÄNDIGES UEBERHOLEN MIT GERINGEM NACHEILEN
- ALS SOFORTIGE RÜCKLAUFSPERRE

Maschinenkonstrukteure benutzen die grossen Verwendungsmöglichkeiten der Renold Sprag Kupplungen, welche mit einem Maximum von Präzisions-Formkeilen zwischen konzentrischen Laufingen höhere Drehmomente übertragen im Verhältnis zur Grösse und dem Gewicht unterer Kupplungen.

Es gibt keinen toten Gang, da praktisch nirgends mechanisches Spiel vorhanden ist, und für ruhiges, reibungsloses Ueberholen, schnelles, innerhalb feinsten Abstufungen genaues Schalten und als sofortige Rücklaufsperrung ist die Renold Sprag Kupplung unerreichbar.

**W. EMIL KUNZ**  
Gotthardstrasse 21 ZÜRICH 27  
Tel (051) 27 30 57



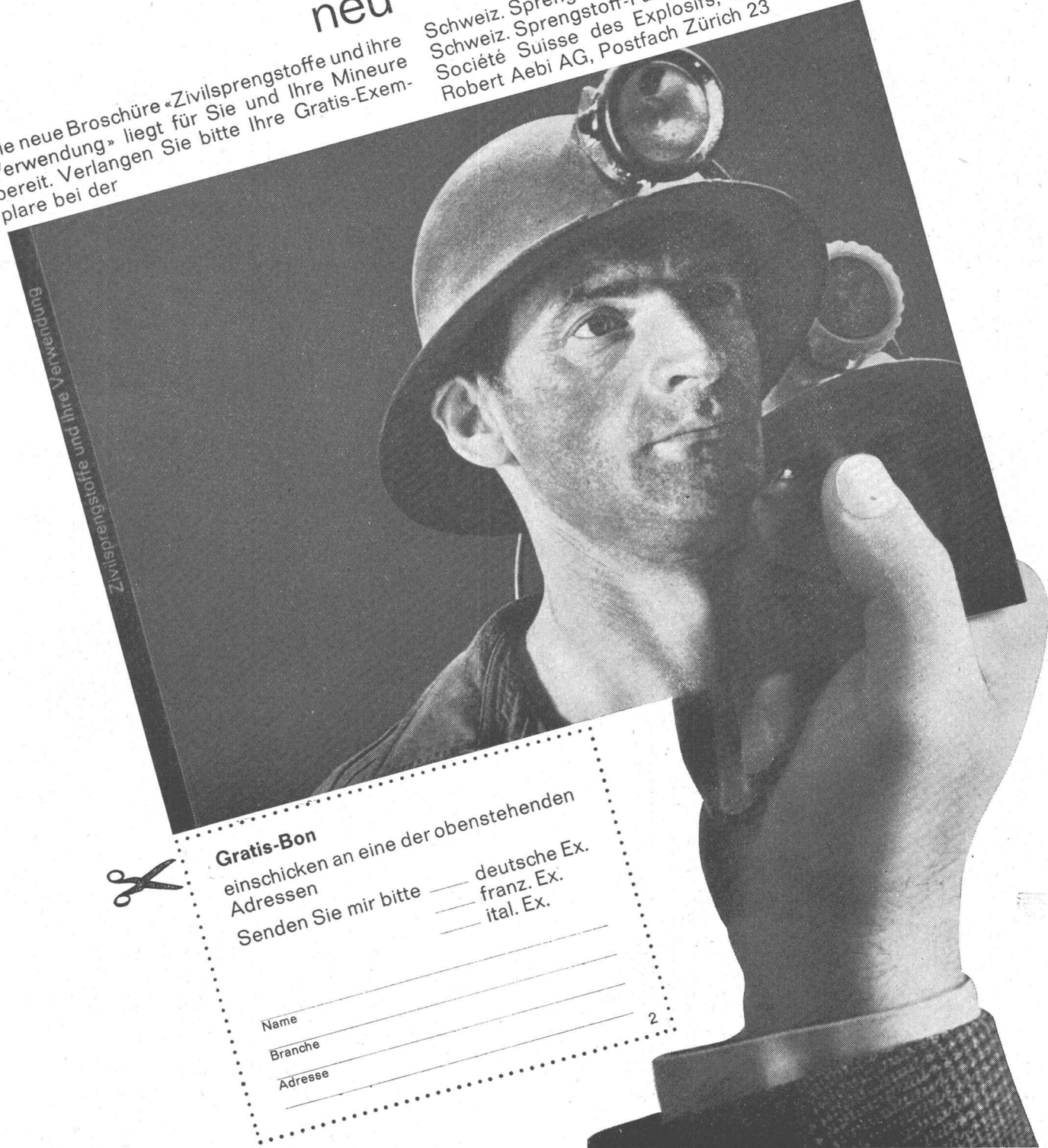
**RENOLD CHAINS LIMITED • MANCHESTER**  
VERTRETUNGEN IN DER GANZEN WELT

# Zivilsprengstoffe und ihre Verwendung

neu

Die neue Broschüre «Zivilsprengstoffe und ihre Verwendung» liegt für Sie und Ihre Mineure bereit. Verlangen Sie bitte Ihre Gratis-Exemplare bei der

Schweiz. Sprengstoff AG Cheddite, Liestal BL  
Schweiz. Sprengstoff-Fabrik AG, Dottikon AG  
Société Suisse des Explosifs, Gamsen/Brig  
Robert Aebi AG, Postfach Zürich 23



Zivilsprengstoffe und ihre Verwendung



### Gratis-Bon

einschicken an eine der obenstehenden  
Adressen  
Senden Sie mir bitte  deutsche Ex.  
 franz. Ex.  
 ital. Ex.

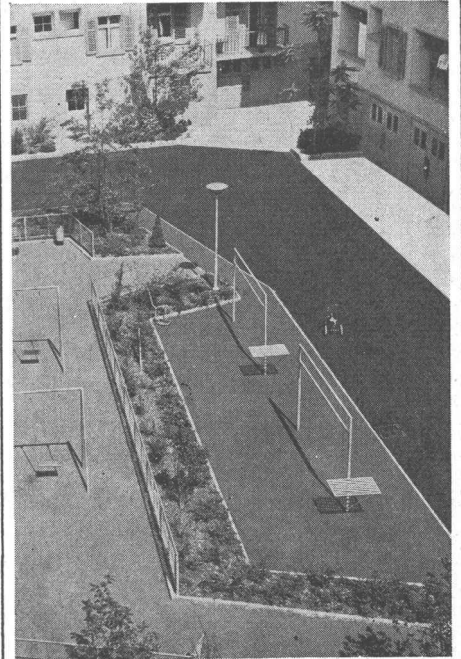
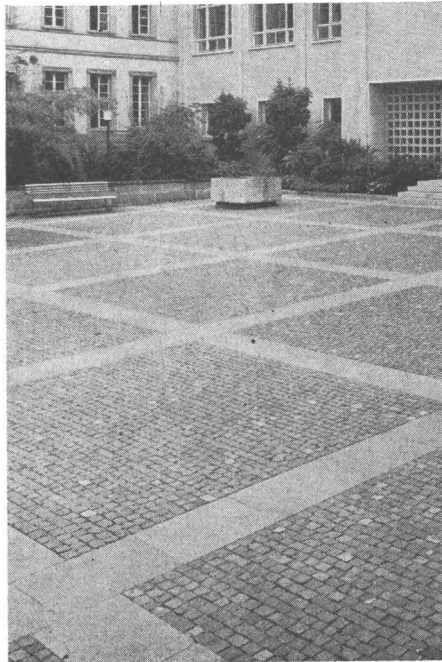
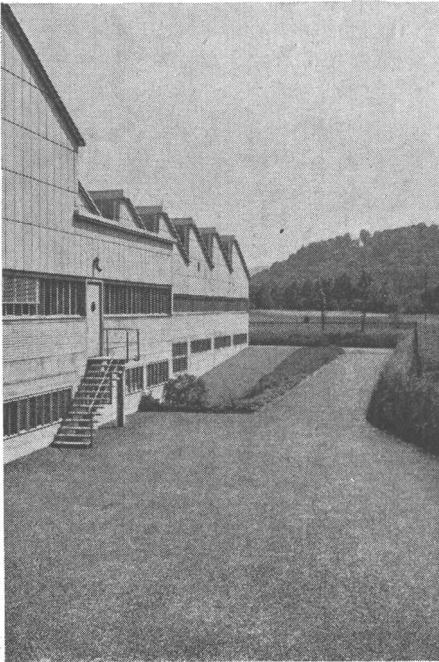
Name \_\_\_\_\_  
Branche \_\_\_\_\_  
Adresse \_\_\_\_\_

2



# Stuag

für Strassenbau und Umgebungsarbeiten



Beispiele gepflegter, fachgemäss und sorgfältig ausgeführter Arbeiten

Der Fachmann empfiehlt

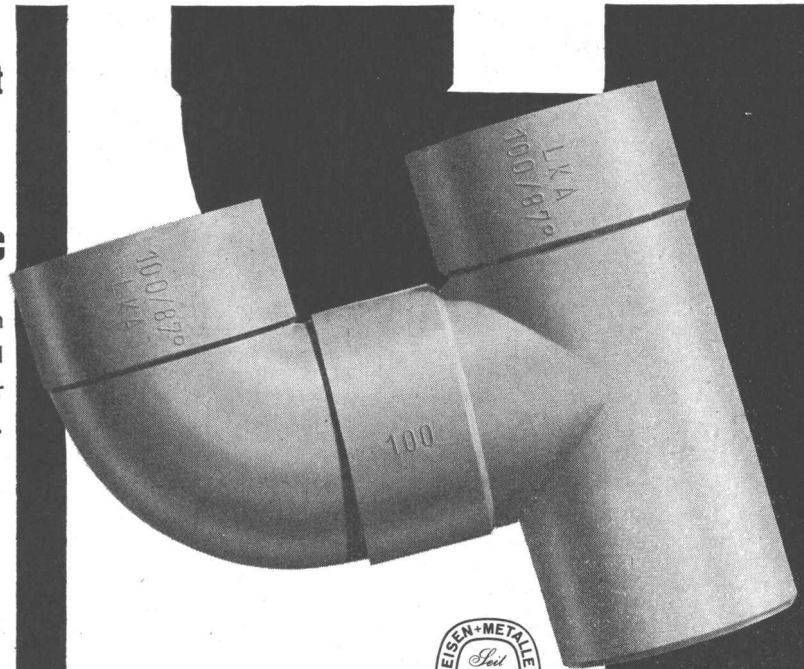


Ablaufleitungen aus PVC

Erste Qualität Hart-PVC, aus einem Stück gespritzt, mit kurzen Bogen und Gabeln, dicken Wandstärken, grosser Präzision, kein Nachkalibrieren nötig.



Unser Herr Richard Meier steht Ihnen für Berechnungen und praktische Instruktionen auf der Baustelle gerne zur Verfügung.



Vertretung von  
WOPAVIN-Hart-PVC:



**OTTO KÜENZI AG**  
**BERN** Laupenstrasse 4

Telephon (031) 3 66 65

---

**Beton Eisen**

---

**aussen innen**

---

**oberirdisch und unter der Erde**

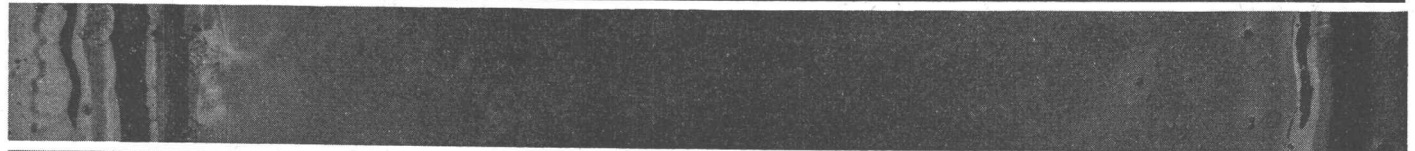
---

**im und unter Wasser**

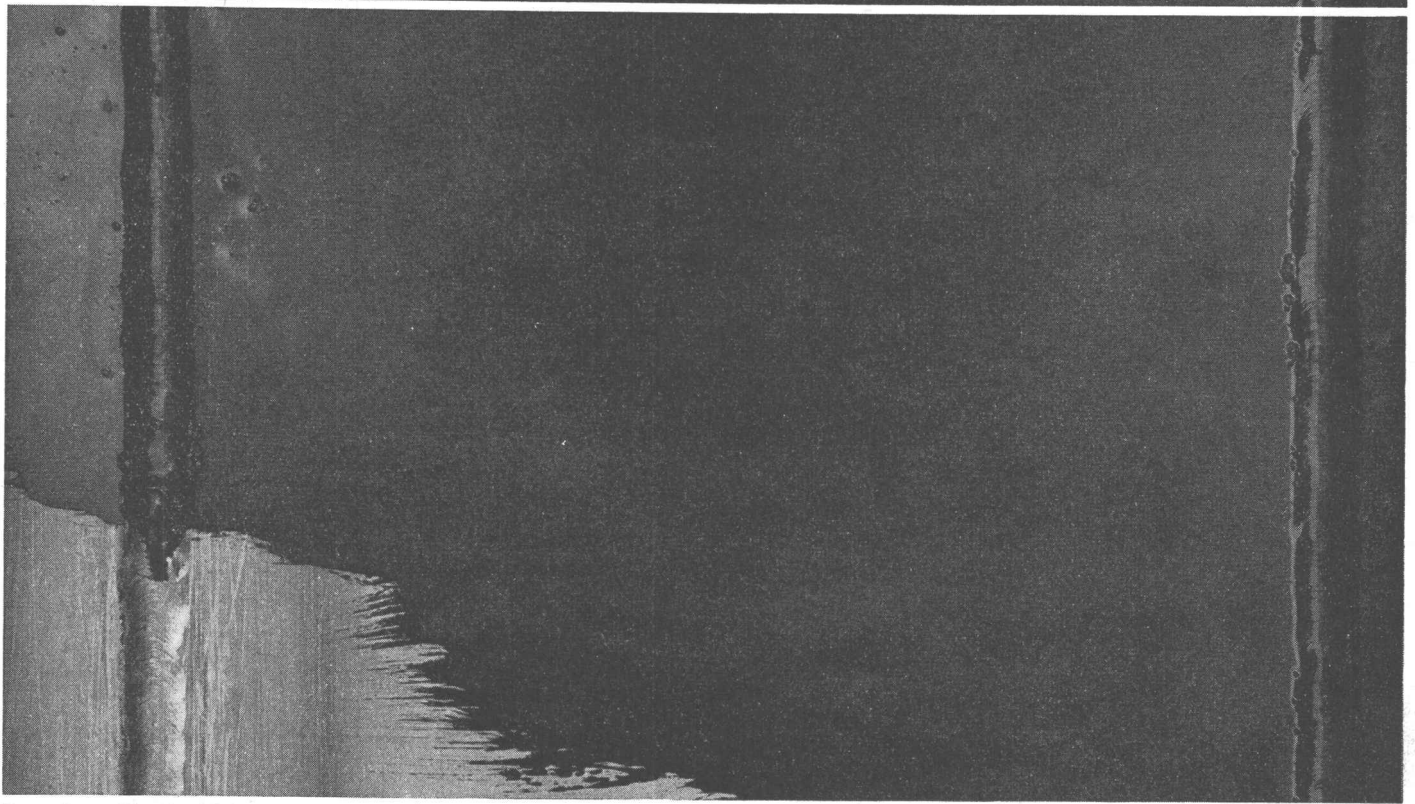
---

**Isolation Schutz**

---



**Afratar**



Das bewährte Afratar hilft Ihnen als Isolations- und Dauerschutzmittel bei Bauten unter der Erde, im Wasser oder im Freien – ob Sie in Beton oder in Eisen konstruieren. Afratar-Fluid macht Eisenkonstruktionen wetterbeständig und ein zwei- bis dreimaliger Anstrich genügt als Dauer-Betonschutz. Mit Afratar D genügt sogar ein einmaliger Anstrich, um die gleiche Schichtdicke zu erreichen, wie bei zweimaligem Streichen mit üblichem Teerpechlack, es ist dazu unempfindlich gegen chemische Dämpfe und Sonnenbestrahlung. Doch für Trinkwasseranlagen, Futter-

silos, unter farbige Überzüge usw., verwenden Sie Afracel, das ebenfalls als Afracel-Fluid und Afracel dick erhältlich ist. Unsere Spezialisten raten Ihnen in jedem Falle gern und zuverlässig.

Chemische Spezialitäten für den Bautenschutz

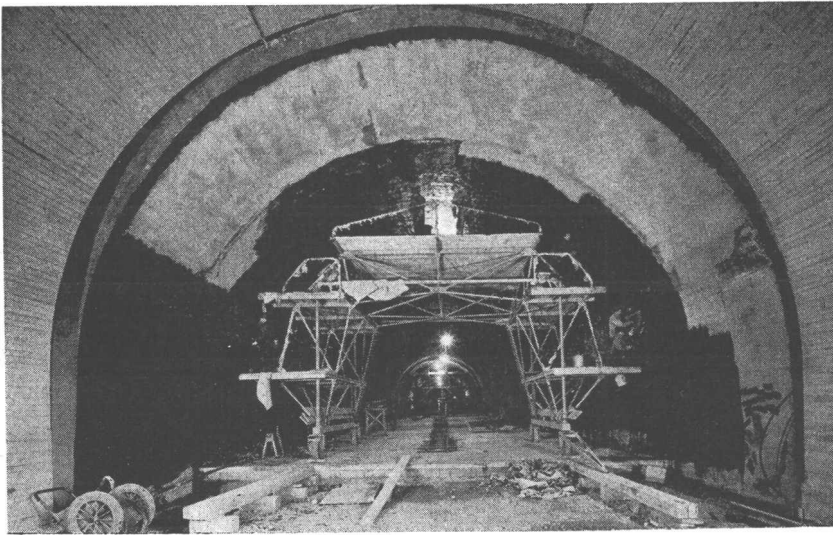
---

**Siegfried Keller AG**

---

**Wallisellen 051/93 32 32**

---



**Asphaltarbeiten**

**Flachbedachungen**

**Terrassenbeläge**

**Grundwasser-  
isolierung**

**Walenseestrasse**

**Tunnelisolierungen 3600 m<sup>2</sup>**

**Ingenieure: Locher & Cie AG, Zürich**

**Asphalt-Emulsion AG Zürich**

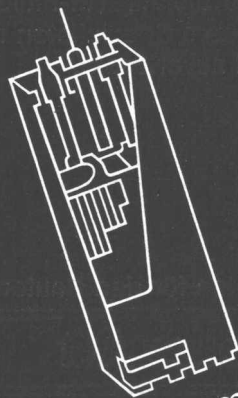
**AEZ**

Löwenstrasse 40

Telephon (051) 25 88 66

**OERLIKON-PAM**

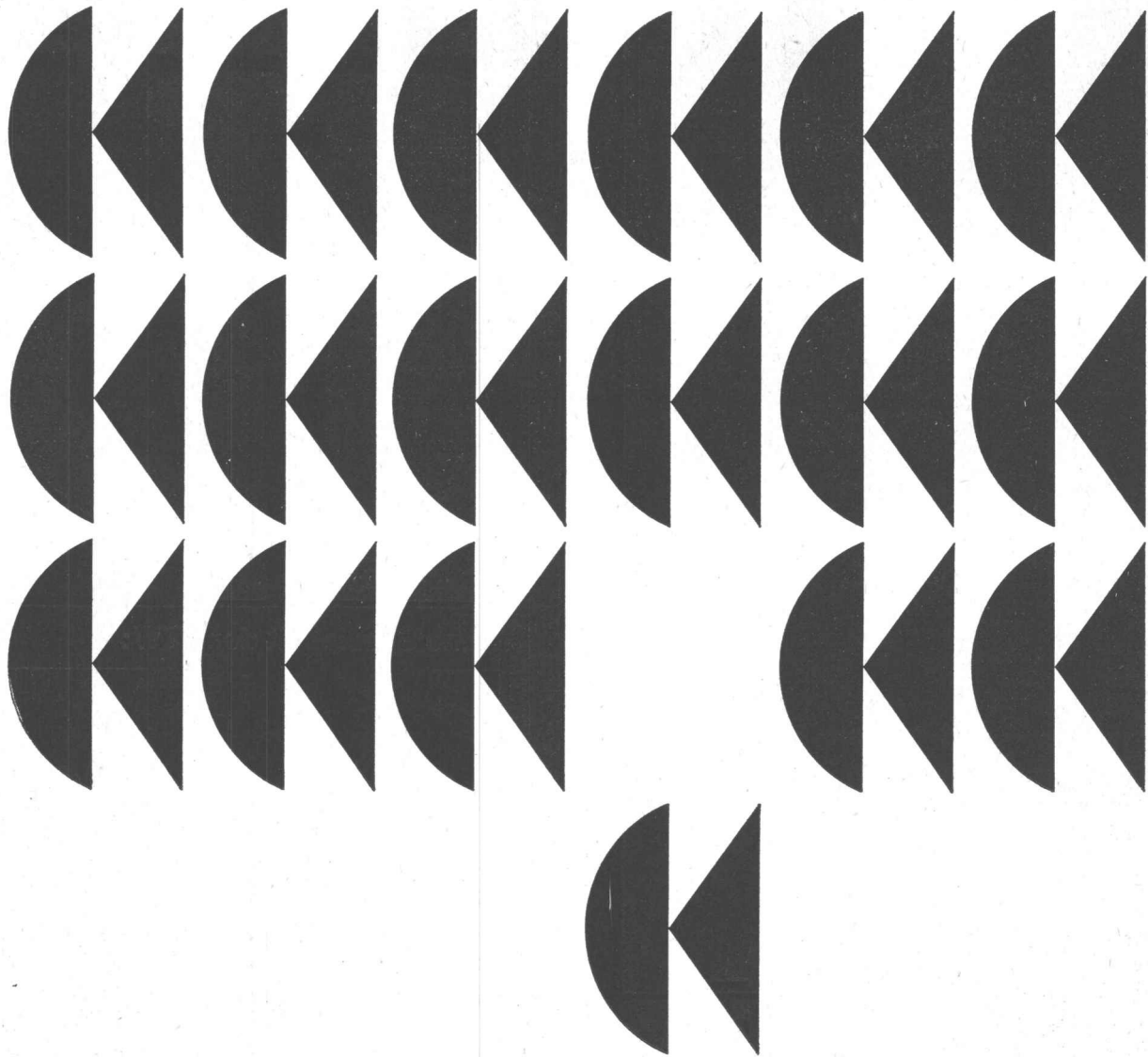
die neue stationäre Röhrenplatten-Batterie  
im Operationssaal



**Accumulatoren-Fabrik Oerlikon Zürich 50**

Wir senden Ihnen gerne Prospekte und technische Unterlagen





## eine von vielen

...die sich im Grosseinsatz des modernen Strassenbaus seit Jahren bewährt und unentbehrlich gemacht hat: die Tampo Pneuradwalze! Die enormen Vorteile dieser meistgekauften Pneuradwalze der Welt liegen in ihrer hohen Manövrierfähigkeit, dem fast unbegrenzten Anwendungsbereich und den minimalen Unterhaltskosten bei maximaler Leistung. Transportgeschwindigkeit 20 km/Std., Arbeitsgewicht 8,2 bis 50 to. Im Hinblick

auf die heutigen Verkehrsverhältnisse ist der Einsatz einer Tampo Pneuradwalze von entscheidender Bedeutung, da eine Strecke nach mehrmaligem Durchwalzen sofort für den Verkehr freigegeben werden kann.

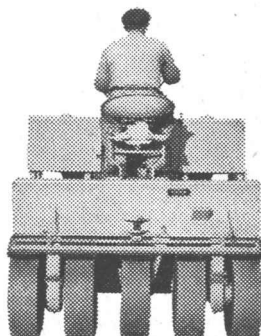
Tampo Pneuradwalze – eine fortschrittliche und rationelle Strassenbaumaschine aus dem vielseitigen Verkaufsprogramm der Firma Charles Keller. Das CK-Zeichen verbürgt Ihnen die Qualität!

b + f corso 131

# Charles Keller

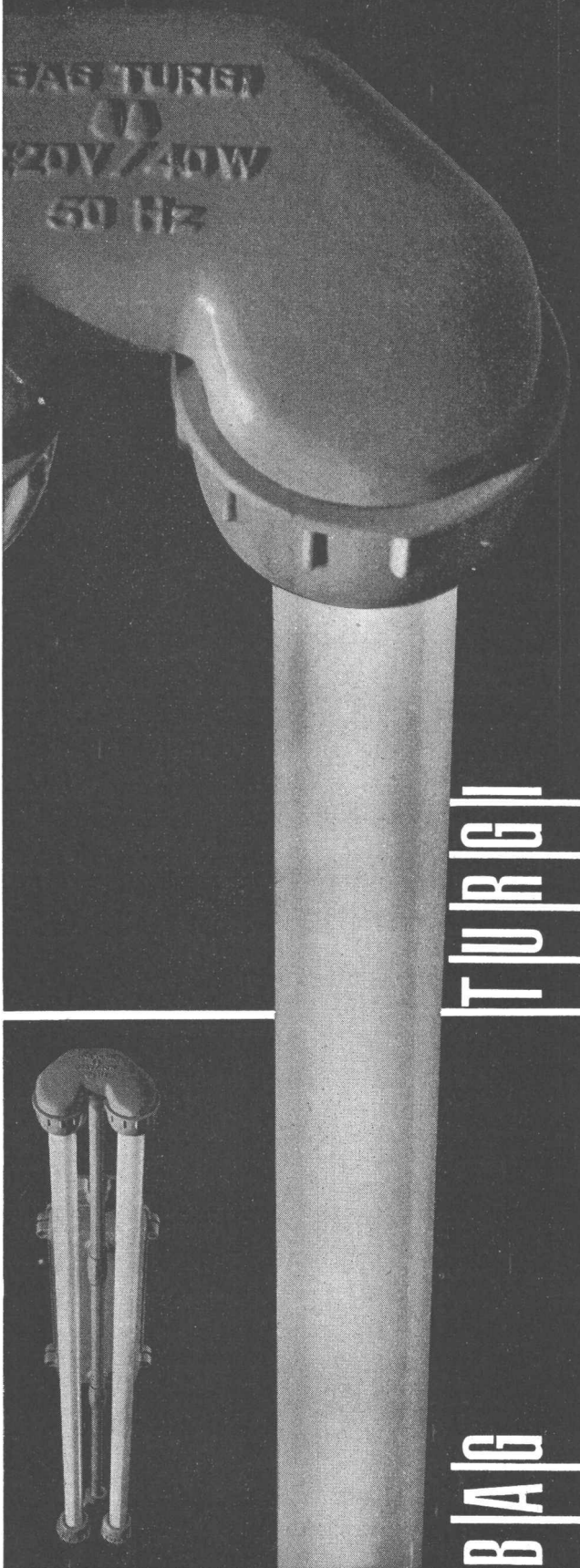
Baumaschinen, Wallisellen ZH, Tel. 051 / 93 39 33

Tampo Pneuradwalze



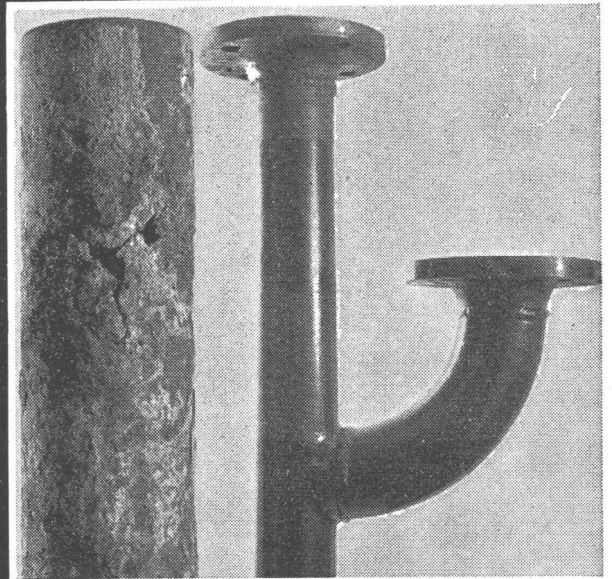


Naßleuchten; schwallwassergeschützte Ausführung in Al. Guß Silafont 1 für 1, 2 und 3 Fluoreszenz-Röhren 40 Watt; SEV geprüft. Wir fabrizieren auch SEV geprüfte Ex-Leuchten für erhöhte Sicherheit.  
B. A. G. Bronzwarenfabrik AG Turgi



TURGI

BAG



Eine Spezialität der CTW:

## Der zuverlässige Rostschutz Anstrich

Unsere bituminösen **Emaillit-Rostschutz-Lacke** bekämpfen wirksam die Korrosion, sind wasserfest und beständig gegen Dämpfe und Gase neutraler, saurer oder alkalischer Reaktion.

Der preisgünstige schnelltrocknende **REXITOL Bitumenlack** schützt Konstruktionsteile, Rohrleitungen, Behälter, Eisen- und Blechwaren usw. wirksam gegen zerstörende Einflüsse.

**REXITOL** wird mit Pinsel oder Pistole aufgetragen.

Unsere Fachleute sind Ihnen bei der Lösung Ihrer Rostschutz-Probleme gerne behilflich.

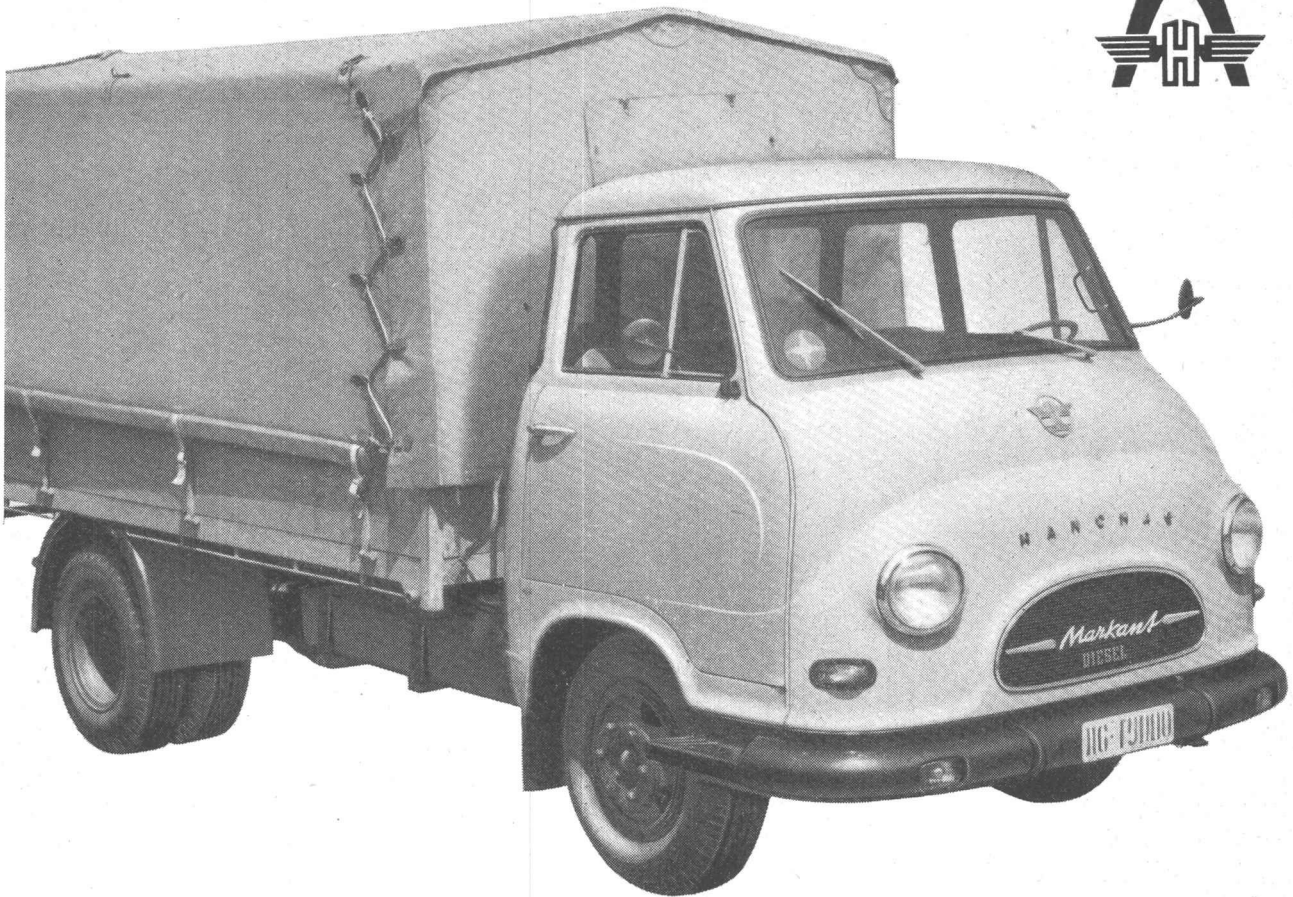
**Chemisch-Technische Werke AG**

Muttenz-Basel  
Tel. 061 / 53 20 21

Zürich Bern Luzern  
St. Gallen Lausanne Lugano



# Mehr Leistung mit **HANOMAG**



## Vom HANOMAG-Markant können Sie viel erwarten

Aufbauten auf HANOMAG-Fahrgestellen



Er glänzt durch bestechende Fahreigenschaften und Fahrkomfort, die als typisch für Nutzfahrzeuge von morgen gelten. Einzelradaufhängung vorn, Schraubenfederung mit Teleskop-Stossdämpfern und Servo-Bremshilfe sind nur einige der vielen Vorteile. Sein Dieselmotor ist stark, dabei sparsam und langlebig. Fahren Sie den MARKANT einmal selber – er prägt einen neuen Fahrstil für Nutzfahrzeuge.

Generalvertretung für die ganze Schweiz

# ALFAG

Ersatzteillager Service  
und modernste Reparaturwerkstätte

Aktiengesellschaft für Fahrzeuge  
Schlieren-Zürich Bernstrasse 33  
Tel. 051 98 61 61 Telegr. Manalfag



hydraulischer Kalk  
bindet gut,  
ist leicht zu verarbeiten  
und ausgiebig

**Kalk**



**Kalk**

# BOSCH

## Kraftfahrtechnisches Taschenbuch

Herausgegeben  
von der Firma Robert Bosch GmbH, Stuttgart

**15. neubearbeitete und erweiterte Auflage**  
**500 Seiten (A 6) mit über 300 Bildern**  
**Plastikband DM 8.—**

**In der 15. Auflage wurden folgende Abschnitte völlig überarbeitet und zum Teil erweitert:**

Masssysteme, Gleichrichter, Transistoren, Halbleiter, Meteorologie, Atomkerntechnik, Korrosionsschutz, Kunststoffe, Ueberholen, Gasturbine, Getriebe, Funkentstörung, Klemmenbezeichnungen, Leitungsberechnung, Verkehrs- und Zulassungsvorschriften.

**Neu aufgenommen wurden** die Abschnitte Luftfederung, Kreiskolbenmotor, Batterieladegeräte, Transistorregler und elektronische Zündanlagen. Als Kraffteinheit wurde das Kilopond (kp) eingeführt. Der Anhang mit den Krafffahrzeug-Kenndaten, Spitzenleistungen und Zahlen aus der Kraffverkehrswirtschaft wurde ebenfalls völlig überarbeitet.

**Vertrieb:**

**VDI-VERLAG** <sup>GM</sup><sub>BH</sub>

**Verlag des Vereins Deutscher Ingenieure**  
Düsseldorf 10 Postfach 10 250



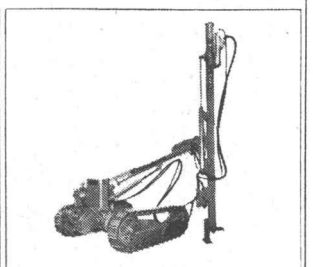
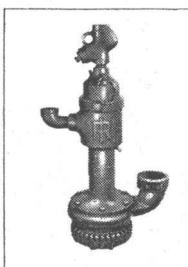
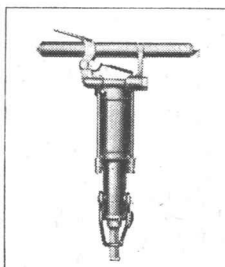
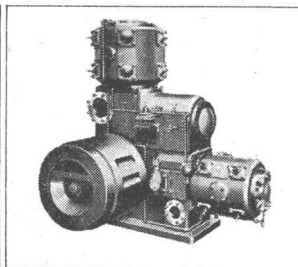
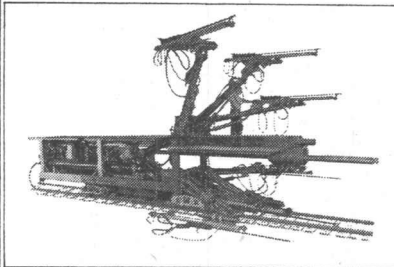
... dä ghört mim Vatter ...



Riz à Porta

Bubenstolz... und doch nicht so ganz unberechtigt. Der Ingersoll ist sozusagen Familientradition. Schon Grossvater lobte seinen Ingersoll. Und jetzt hat der Vater einen neuen Gyro-Flo. Er ist zufrieden mit ihm und auch ein bisschen stolz, nicht irgendeinen Kompressor,

sondern den Ingersoll zu besitzen. Sogar sein Bub weiss, dass Ingersoll-Qualität in der Branche etwas Besonderes bedeutet, so etwa wie Rolls-Royce für Automobile. Ob Kompressor, Bohrwagen, Bohr- oder Abbauhammer — INGERSOLL hält ein Menschenleben aus.



# Ingersoll

Robert Aebi AG Zürich 1 Uraniastrasse 31-33 Telefon 051 231750



# MAG SELBSTANSAUGENDE BAUPUMPE

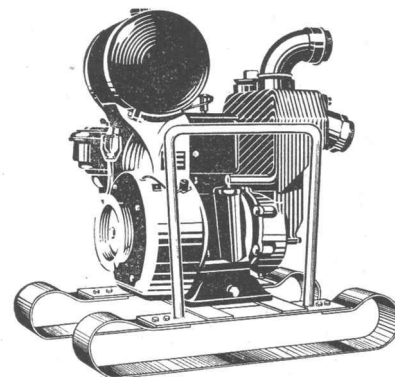
Förderleistung 1000 L/Min bei H mano 15 m.

Angetrieben durch luftgekühlten 4-Takt-Benzin-Motor oder luftgekühlten 4-Takt-Diesel.

Pumpengruppe mit oder ohne Saug- und Druckschläuchen ab Lager lieferbar.

Preis Fr. 1710.- netto mit Tragrahmen.

Stets einsatzbereiter Kundendienst mit gut eingerichteten Service-Wagen.



**MOTOSACOCHE SA GENÈVE**

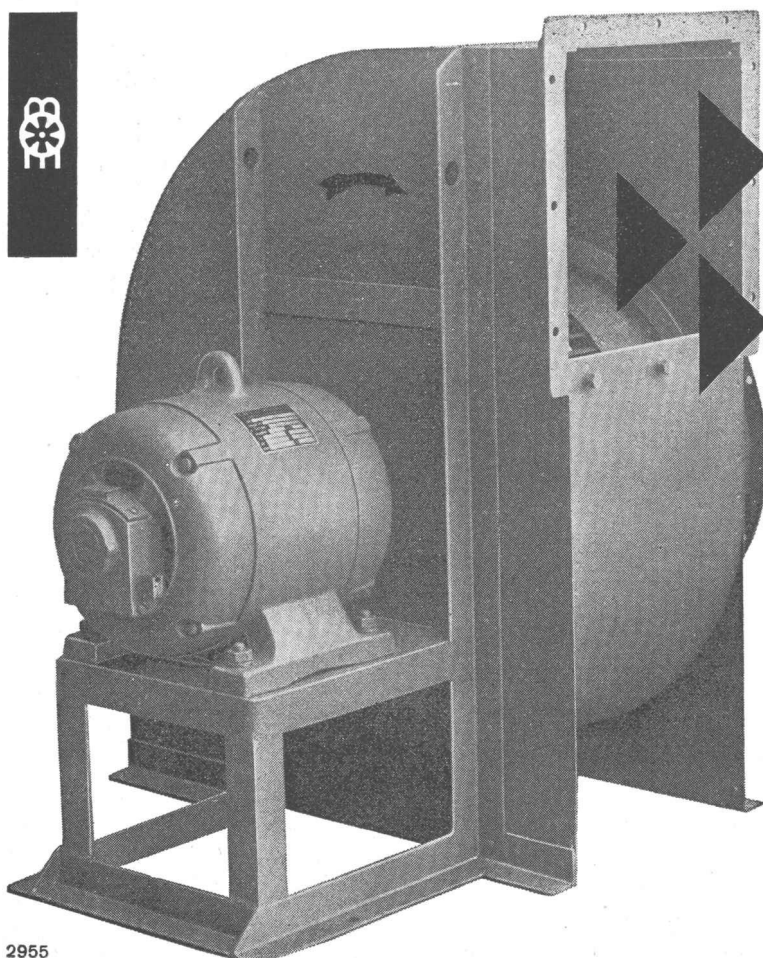
TEL. 022/42 01 60

VERKAUFSBUREAU HORGEN/ZH TEL. 051/92 49 77

**KUNDENDIENST**



G. Meidinger & Cie, Basel 4, Telefon 061 - 23 88 70



## Ventilatoren und Elektromotoren

Qualitätsprodukte seit mehr als einem halben Jahrhundert Anpassung an alle Ansprüche der Technik. Geräuschloser Lauf durch spezielle Ausführung der Flügelräder und sorgfältiges Ausbalancieren der Ventilatorflügel und Motoranker. Behebung der magnetischen Geräusche der Elektromotoren durch Spezialwicklung. Genau passende Ersatzteile jederzeit ab Lager lieferbar.

# Meidinger

grau

braun

schwarz

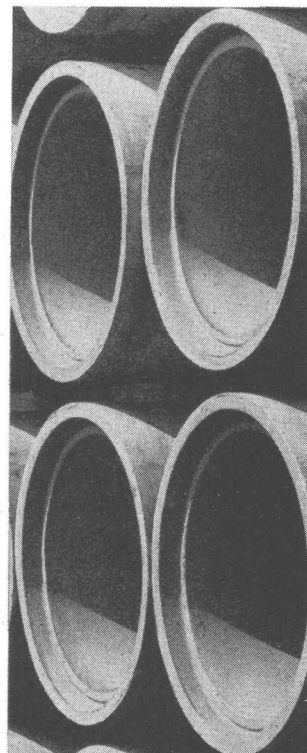
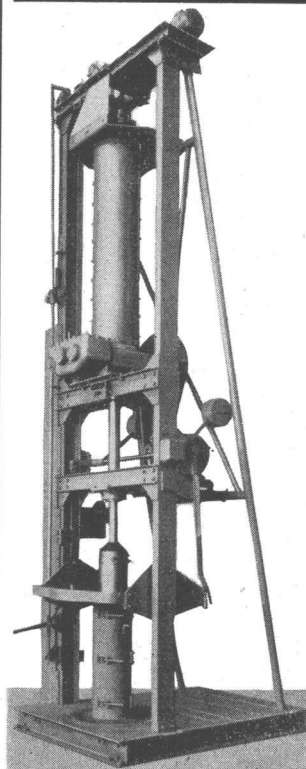


«Eternit»-Wellplatten  
in 3 verschiedenen Farben  
erleichtern  
die Anpassung  
der Bedachung  
an städtische und  
ländliche Umgebung

Eternit AG Niederurnen

## Zement- rohre

in bester Qualität und  
preiswert mit den be-  
währten



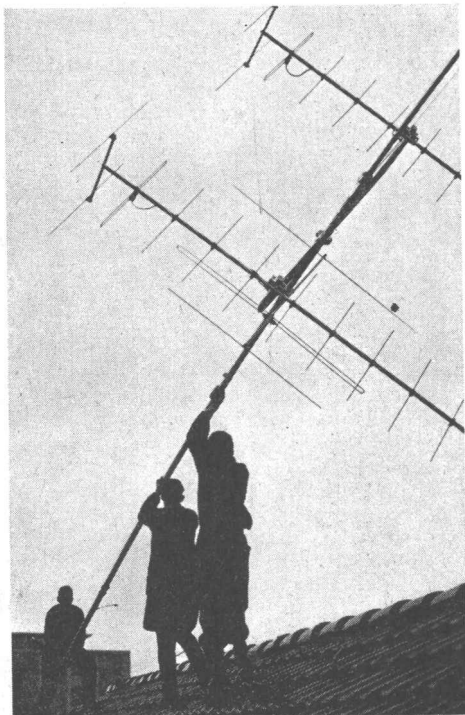
Unser Fabrikationspro-  
gramm umfasst Maschi-  
nen zur Herstellung von  
Rohren von

7,5 – 150 cm Lichtweite  
1-2,5 m Baulänge

**GRABER  
+  
WENING**

**Beton-  
rohr-  
pressen**

Maschinenfabrik  
Graber & Wening AG.  
Neftenbach (Winterthur)



**Siemens-Fernsehantennen kann man aufstellen und — vergessen.**

Mit einer einzigen Siemens-Gemeinschafts-Antennenanlage kann heute selbst für umfangreiche Neu- oder Altsiedlungen der einwandfreie Empfang sämtlicher Wellenbereiche ermöglicht werden.

Unsere Spezialisten werden Ihnen gerne die zweckmässigste und preisgünstigste Form der Anlage - also nach Mass - berechnen.

**Siemens  
Elektrizitätserzeugnisse AG.**

Zürich, Löwenstrasse 35	Tel. (051) 25 36 00
Bern, Neubrückstrasse 78	Tel. (031) 2 98 97
Lausanne, 1 chemin de Mornex	Tel. (021) 22 06 77
Lugano, Via Trevano 2	Tel. (091) 3 18 71
Basel, Hochstrasse 86	Tel. (061) 34 35 73

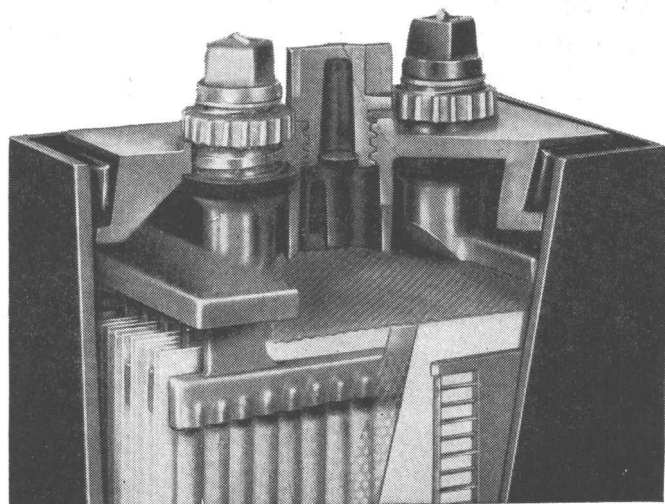
# Plus Tubax

## ist besser

**Spezial-Röhrchenplatten-  
Batterie für Traktion,  
Notstrom und Zugbeleuchtung**

- 1** längere Lebensdauer, 4 Jahre Garantie  
kein Plattenwechsel
- 2** grössere Leistung, unerreichte Kapazität  
pro Raum- und Gewichtseinheit
- 3** kleinster Platzbedarf, Baukosten-  
einsparung bei stationären Anlagen
- 4** grösste Betriebssicherheit, kurzschluss-  
sichere Isolation, robuste Elementbecher
- 5** vergossene Elemente, sauber,  
keine Säureschäden

**Plus AG Basel 6, Telephon 061-23 79 10**



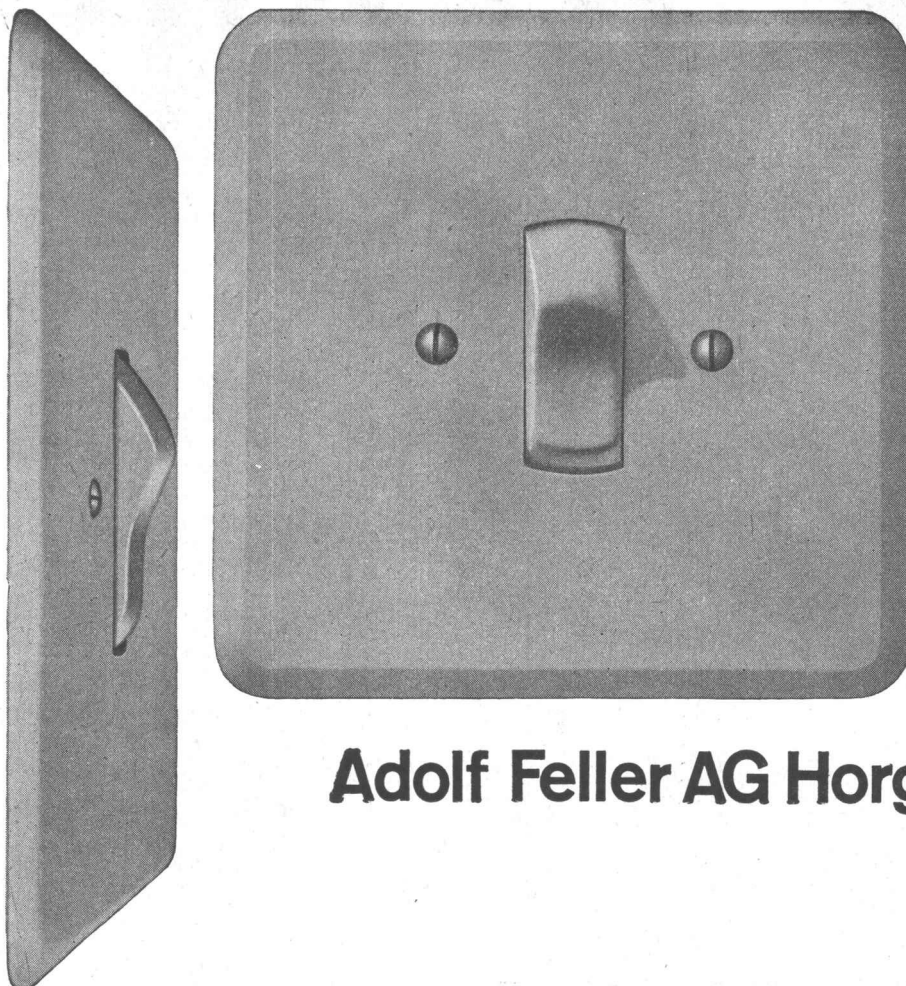




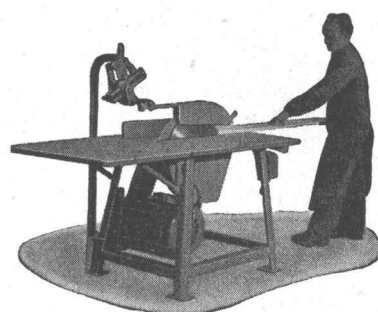
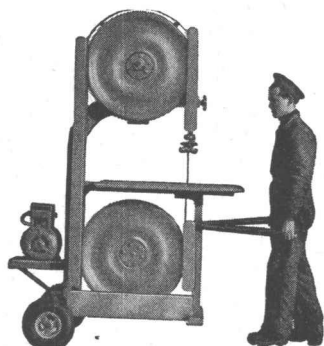
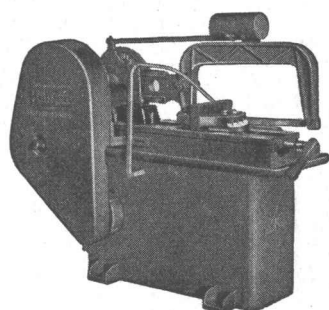
Verschiedene unserer Modelle wurden mit der Anerkennungsurkunde «Die gute Form» ausgezeichnet.

Unser Prinzip: Stete Auswertung des technischen Fortschrittes zur Hochhaltung der Qualität und Entwicklung der guten Form

Ein Ergebnis: Der geräuscharme, mit Silberkontakten ausgerüstete Feller-Kippbalkenschalter, von ungewöhnlich langer Lebensdauer



## Adolf Feller AG Horgen



## PRAKTISCHE MASCHINEN FÜR DEN BAUPLATZ

### Bandsägen und Kreissägen

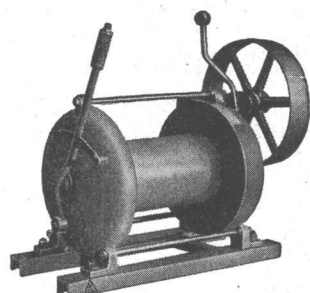
mit Benzin- oder Elektromotor in verschiedenen Ausführungen

Kaltsägen zum Schneiden von Profileisen

Wir liefern ferner:

**Seilbahnen** für Materialtransporte aller Art, Einzelteile für Seilbahnen

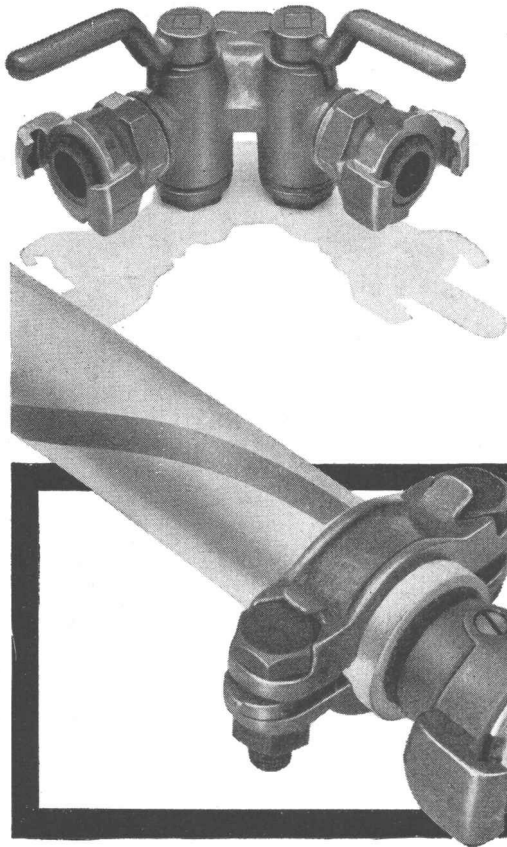
**Seilwinden** Aufzugwinden mit Benzinmotor, Schlittenwinden, Motorfahrwinden, Windwerke bis 10 Tonnen Zugkraft



**L. & E. Küpfer** Maschinenfabrik  
STEFFISBURG  
Tel. (033) 2 23 42







AP  
Z

## Pressluft- Armaturen

in allen gebräuchlichen Kombinationen von der Schlauchklemme bis zum Doppelhahn prompt lieferbar. Unsere sämtlichen Pressluft-Armaturen sind unter härtesten Beanspruchungen tausendfach erprobt und bieten jede Gewähr für höchste Betriebssicherheit und lange Lebensdauer. Verlangen Sie ausführliche Prospekt-Unterlagen.

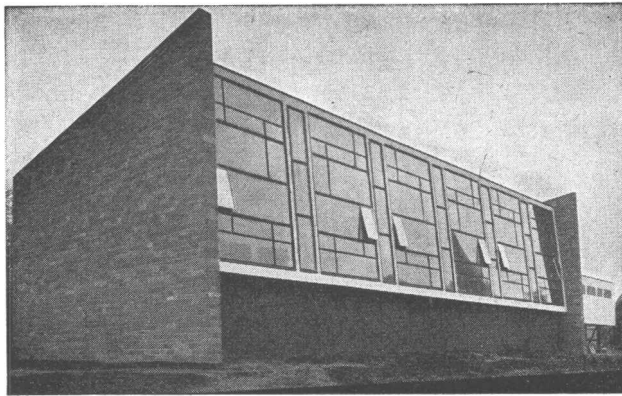
Als Pressluftschauch empfiehlt sich die Verwendung des SUPERPRESS mit dem roten

Kennstreifen, der heute auf fast allen bedeutenden Baustellen anzutreffen ist. Bauunternehmer und Mineure bestätigen einhellig, dass der SUPERPRESS das Beste ist!

# Angst & Pfister A/G.

Zürich Stampfenbachstrasse 144 Telefon (051) 26 97 01

Filiale Genf: 52, rue des Bains, Tel. (022) 24 73 62



# Mipolam Kunststoff- Fenster

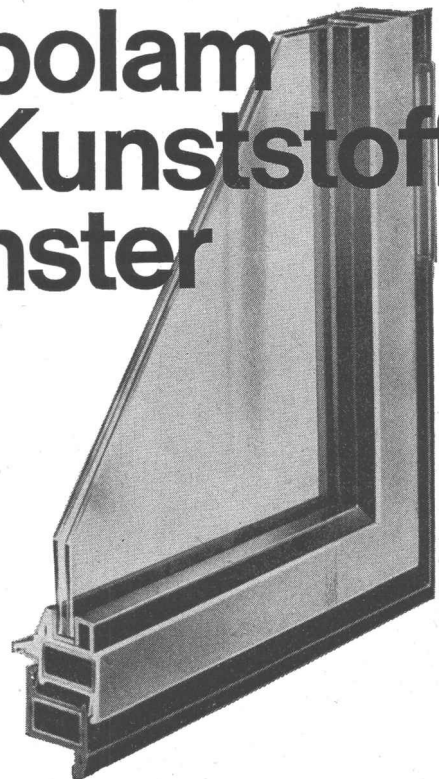
**Mipolam Kunststoff-Fenster VERWO** – die moderne Lösung für moderne Bauten. Seit Jahren bewährt und für repräsentatives Bauen begehrt. Die besonderen Vorteile:

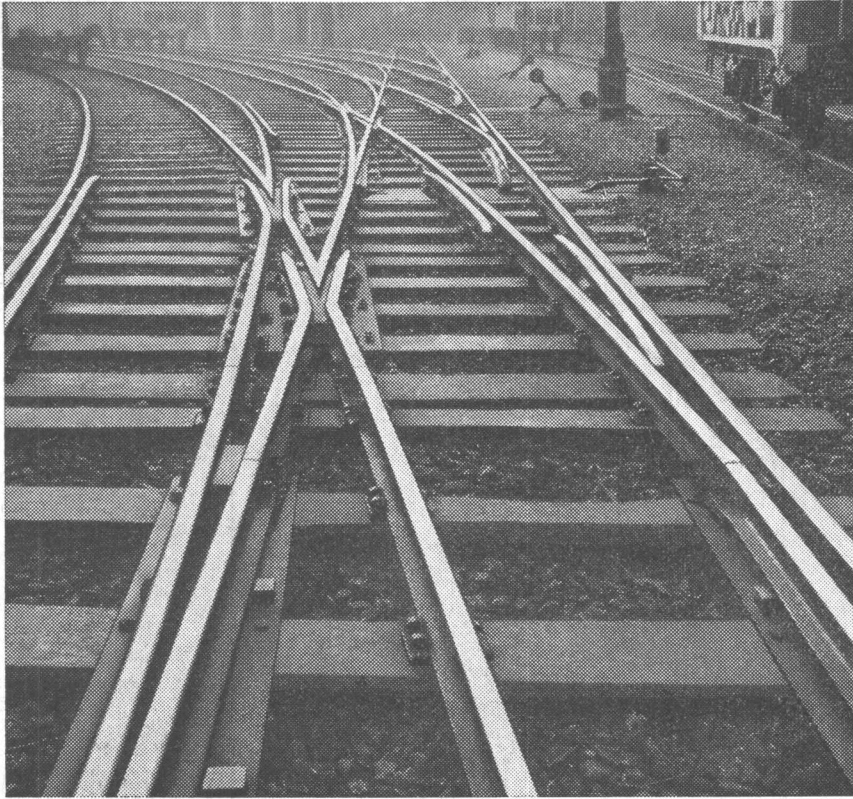
- Grosse Stabilität
- keine Malerarbeit
- witterungsbeständig
- Verbundverglasung
- vorzügliche Abdichtung
- gute Wärme-Isolierung
- starke Schalldämpfung
- lichtechte Farben
- keine Unterhaltskosten
- leichte Reinigung.

**Mipolam Kunststoff-Fenster VERWO** – Kunststoffprofile von technisch und ästhetisch vollendeter Form, fugenlos über Vierkant-Stahlrohre gezogen. Für alle Flügeltypen, in verschiedenen Farben, Profilierungen und Dimensionen. Bitte Prospekt verlangen.

# VERWO

VERWO A.G. PFÄFFIKON SZ TELEFON 055/54455





## VON ROLL

im Dienste  
des Bahnbaues

### Eisenbahnmaterial

Weichen  
Kreuzungen

Schienenbefestigungsmittel  
Zahnstangen aller Systeme  
Drehscheiben  
Schiebebühnen  
Krane und Verladeanlagen  
Prellböcke  
Rangierwinden

Armaturen  
für Fahrleitungen

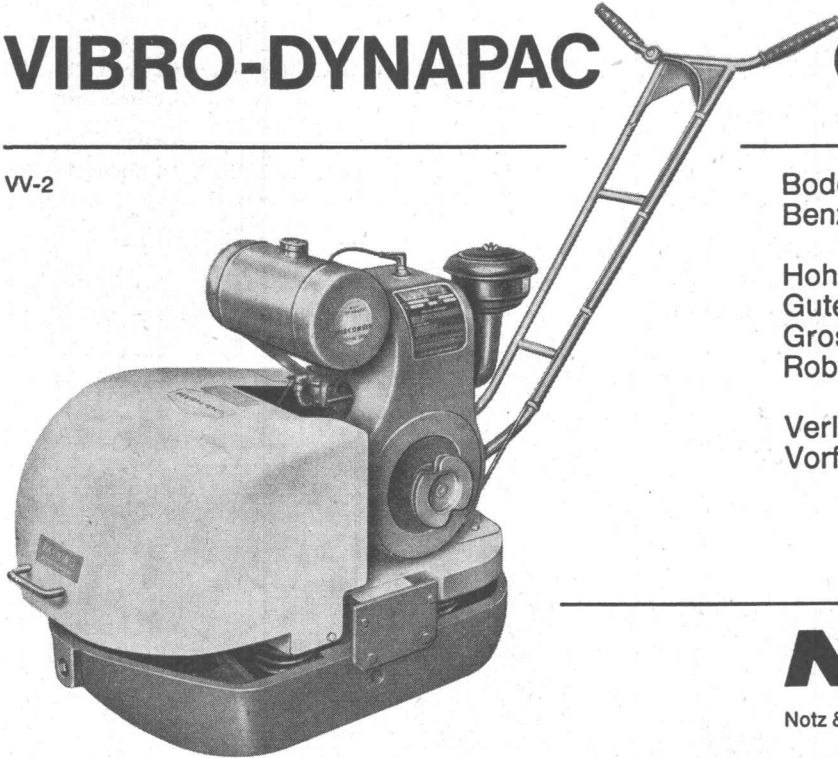
Gesens Schmiedestücke  
Schrauben und Gussstücke  
für Schienenfahrzeuge

VON ROLL Bern

349

## VIBRO-DYNAPAC CM-20

VV-2



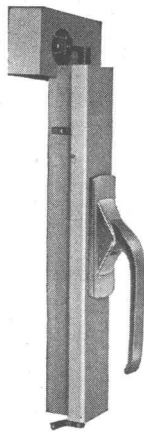
Bodenverdichter mit luftgekühltem  
Benzin- oder Dieselmotor.

Hohe Arbeitsgeschwindigkeit  
Gute Tiefenwirkung  
Grosse Leistung  
Robuste Konstruktion

Verlangen Sie unverbindliche  
Vorführung.

## NOTZ

Notz & Co. AG. Biel 1 Abt. Vibro Tel. 032 / 2 55 22



Jetzt der neue Fenster-Espagnolette-Verschluss

# GEKO

mit der **schraubenlosen** Rosette

Sehr einfache, zuverlässige Konstruktion • Maximale Flügelanpressung mit minimalem Kraftaufwand • Weniger Montagearbeit, keine Schwächung des Holzes • EMPA-geprüft und in der Praxis 100 000fach bewährt • Elegante Griffform — konkurrenzlos im Preis

Verlangen Sie Prospekte oder Muster

# KOCH

Zürich 1/25  
(051) 32 43 00

St. Gallen  
(071) 24 75 33

Weinfelden  
(072) 5 05 33

Bülach  
(051) 96 14 19



## International Svenska Mässan GOETEBORG

vom 5. bis 13. Mai 1962

Die Internationale Messe Göteborg, am Kreuzweg Skandinaviens, ist das wichtigste Handelszentrum im Norden.

Die verschiedenen Branchensektoren der Maschinenindustrie und der Konsumgüter bieten den Besuchern eine Auswahl erstklassiger Fabrikate.

**Göteborg** erwartet Sie daher als... **Einkäufer.**

Weitere Auskünfte erhalten Sie durch die

**Generalvertretung für die Schweiz**

### NATURAL AG.

Messe-Abt. BASEL 2

oder durch die Niederlassungen:

Zürich — St. Gallen — Buchs — Genf — Lausanne —  
Neuchâtel — Biel — La Chaux-de-Fonds — Chiasso

## Eirich- Grossmischanlagen

automatisch gesteuert oder manuell bedient

für Strassenbau und  
Grossbaustellen aller Art

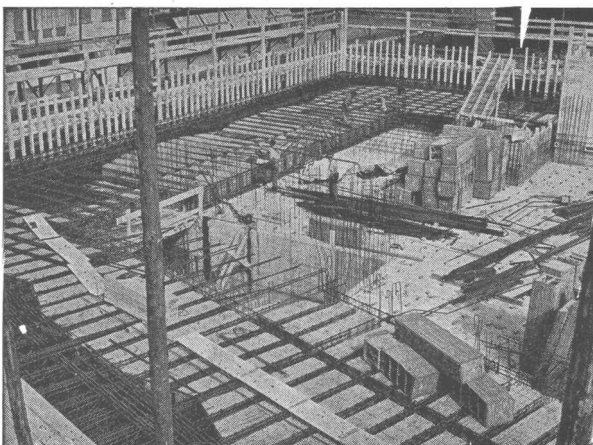


hohe Leistung, niedrige Investitionskosten,  
hohe Festigkeitswerte, absolut zuverlässige  
Durchmischung.

**MASCHINENFABRIK GUST. EIRICH, Hardheim/Nordbaden**  
Gegründet 1863

Vertretung für die Schweiz:

**J. ALF. BRUNNER, Dipl. Ing., LUZERN 8**  
Seeburgstrasse 65a                      Telefon (041) 2 06 65



## ROBUR Schilfrohrzellen für Betondecken

starke, betondichte Hohlkörper,  
alle Dimensionen, verschiedene Ausführungen

**Vorteile:** Freie Konstruktion  
Überbrückung von grossen Spannweiten  
Decken ohne Unterzüge  
Geringes Eigengewicht (Reduktion bis 200 kg/m<sup>2</sup>)  
Entlastung von Trägern,  
Stützen und Fundamenten  
Vorzügliche Isolation  
Preisgünstig  
Offerten und Muster zu Diensten

### VEREINIGTE SCHILFWEBEREIEN, ZÜRICH

Telephon (051) 28 43 63