

**Zeitschrift:** Schweizerische Bauzeitung  
**Herausgeber:** Verlags-AG der akademischen technischen Vereine  
**Band:** 80 (1962)  
**Heft:** 28

## Titelseiten

### Nutzungsbedingungen

Die ETH-Bibliothek ist die Anbieterin der digitalisierten Zeitschriften. Sie besitzt keine Urheberrechte an den Zeitschriften und ist nicht verantwortlich für deren Inhalte. Die Rechte liegen in der Regel bei den Herausgebern beziehungsweise den externen Rechteinhabern. [Siehe Rechtliche Hinweise.](#)

### Conditions d'utilisation

L'ETH Library est le fournisseur des revues numérisées. Elle ne détient aucun droit d'auteur sur les revues et n'est pas responsable de leur contenu. En règle générale, les droits sont détenus par les éditeurs ou les détenteurs de droits externes. [Voir Informations légales.](#)

### Terms of use

The ETH Library is the provider of the digitised journals. It does not own any copyrights to the journals and is not responsible for their content. The rights usually lie with the publishers or the external rights holders. [See Legal notice.](#)

**Download PDF:** 04.01.2025

**ETH-Bibliothek Zürich, E-Periodica, <https://www.e-periodica.ch>**

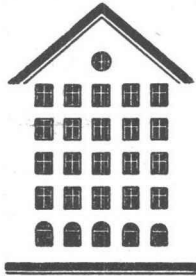
# SCHWEIZERISCHE BAUZEITUNG

WOCHENSCHRIFT FÜR ARCHITEKTUR / INGENIEURWESEN / MASCHINENTECHNIK

REVUE POLYTECHNIQUE SUISSE

ORGAN DES S. I. A. SCHWEIZERISCHER INGENIEUR- UND ARCHITEKTEN-VEREIN  
UND DER G. E. P. GESELLSCHAFT EHEMAL. STUDIERENDER DER EIDG. TECHN. HOCHSCHULE  
GEGRÜNDET 1883 VON ING. A. WALDNER / HERAUSGEGEBEN VON ING. W. JEGHER

*Fenster*



*Kiefer Zürich*

**Geleisebau**

317

Strassenbau

Tiefbau

Industrieböden

**WALO**

**WALO**

**Bauunternehmung Walo Bertschinger AG**

**Verlag**

W. Jegher & A. Ostertag, Dianastrasse 5,  
Zürich 2 / Tel. 23 45 07 / Postcheck VIII 6110  
Bürozeiten: Montag bis Freitag 7—12 Uhr  
und 13.45—17.30 Uhr. Samstags geschlossen.

Postadresse:

Schweiz. Bauzeitung, Postfach Zürich 39

**Anzeigenverwaltung**

Mosse-Annoncen AG., Zürich 1, Limmat-  
quai 94 / Tel. 24 26 00 / Postcheck VIII 1027

**INHALT**

Satelliten-, Trabanten- oder «Neue»  
Städte. Von *W. H. Real* . . . . . 491  
L'aménagement hydro-électrique de  
la Gougna. La centrale de Motec. Par  
*A. Hoeffleur* . . . . . 493\*  
Kongress für Bodenmechanik, Paris  
1961. Von *J. Huder* . . . . . 500  
Asbestzementrohre mit kleinen Strömungswiderständen. Von *E. Bader* 502\*

**Mitteilungen**

Aus der Arbeit der «CEIBois». Raum-  
forschung am Comptoir Suisse . . . . . 503  
Europäisches Symposium «Süsswas-  
ser aus dem Meer». Elektrifikation  
der Deutschen Bundesbahn. Escher  
Wyss-Grossspeicherpumpen . . . . . 504

**Buchbesprechungen**

Bruchlinientheorie von Platten, von  
*H. Haase*. Geology and Engineering,  
by *R. F. Legget* . . . . . 504  
Rohrleitungen in neuzeitlichen Wär-  
mekraftanlagen, von *O. Schöne* und  
*E. Schwenk*. Neuerscheinungen . . . 505

**Nekrologe**

Walter Neftel. Heinrich Holzmann . . 505

**Wettbewerbe**

Römisch-katholische Kirche in Mut-  
tenz. Oberstufenschulhaus an der  
Talgutstrasse in Winterthur. Orts-  
planung Allenwinden in Baar . . . . . 505

**Mitteilungen aus dem S. I. A.**

Fachgruppe der Ingenieure der In-  
dustrie, Sektion Zürich . . . . . 506

**Ankündigungen**

Kurs zur Einführung in die Klassi-  
fikationstechnik. Europäische Föder-  
ation Korrosion. Wärme- und Stoff-  
austausch. Vortragskalender . . . . . 506