

Objektyp: **Advertising**

Zeitschrift: **Schweizerische Bauzeitung**

Band (Jahr): **80 (1962)**

Heft 29

PDF erstellt am: **13.09.2024**

### **Nutzungsbedingungen**

Die ETH-Bibliothek ist Anbieterin der digitalisierten Zeitschriften. Sie besitzt keine Urheberrechte an den Inhalten der Zeitschriften. Die Rechte liegen in der Regel bei den Herausgebern. Die auf der Plattform e-periodica veröffentlichten Dokumente stehen für nicht-kommerzielle Zwecke in Lehre und Forschung sowie für die private Nutzung frei zur Verfügung. Einzelne Dateien oder Ausdrucke aus diesem Angebot können zusammen mit diesen Nutzungsbedingungen und den korrekten Herkunftsbezeichnungen weitergegeben werden. Das Veröffentlichen von Bildern in Print- und Online-Publikationen ist nur mit vorheriger Genehmigung der Rechteinhaber erlaubt. Die systematische Speicherung von Teilen des elektronischen Angebots auf anderen Servern bedarf ebenfalls des schriftlichen Einverständnisses der Rechteinhaber.

### **Haftungsausschluss**

Alle Angaben erfolgen ohne Gewähr für Vollständigkeit oder Richtigkeit. Es wird keine Haftung übernommen für Schäden durch die Verwendung von Informationen aus diesem Online-Angebot oder durch das Fehlen von Informationen. Dies gilt auch für Inhalte Dritter, die über dieses Angebot zugänglich sind.

# SCHWEIZERISCHE BAUZEITUNG

WOCHENSCHRIFT FÜR ARCHITEKTUR / INGENIEURWESEN / MASCHINENTECHNIK

REVUE POLYTECHNIQUE SUISSE

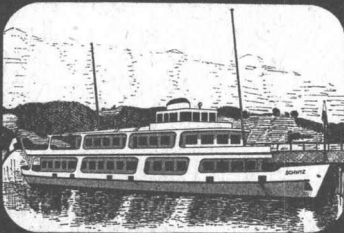
ORGAN DES S. I. A. SCHWEIZERISCHER INGENIEUR- UND ARCHITEKTEN-VEREIN  
UND DER G. E. P. GESELLSCHAFT EHEMAL. STUDIERENDER DER EIDG. TECHN. HOCHSCHULE  
GEGRÜNDET 1883 VON ING. A. WALDNER / HERAUSGEGEBEN VON ING. W. JEGHER

REFERENZEN

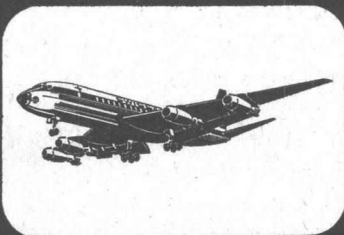


## HÄUSLER KLIMAAANLAGEN ÜBERALL

VERKEHRSKANZELN  
WALCHE UND  
SIHLPORTE



M/S SCHWYZ  
VIERWALDSTÄTTER-  
SEE



SWISSAIR  
DIVERSE GEBÄUDE

## WALTER HÄUSLER & CO., ZÜRICH 6

Spezialfirma für Luftkonditionierung und Lüftung

Stampfenbachstrasse 56 Tel. (051) 26 97 44 Fabrik in Regensdorf

### Verlag

W. Jegher & A. Ostertag, Dianastrasse 5,  
Zürich 2 / Tel. 23 45 07 / Postcheck VIII 6110  
Bürozeiten: Montag bis Freitag 7—12 Uhr  
und 13.45—17.30 Uhr. Samstags geschlossen.

### Postadresse:

Schweiz. Bauzeitung, Postfach Zürich 39

### Anzeigenverwaltung

Mosse-Annoncen AG., Zürich 1, Limmat-  
quai 94 / Tel. 24 26 00 / Postcheck VIII 1027

### INHALT

- Punktgestützte Rechteckplatten. Von  
*K. Stiglat* und *H. Wippel* . . . . . 507\*
- Vereinigung Schweiz. Strassenfach-  
männer . . . . . 509
- L'aménagement hydro-électrique de  
la Gougra. La centrale de Motec. Par  
*A. Hoeffleu* . . . . . 510\*
- Wettbewerb Freibadanlage im Zolli-  
kerberg . . . . . 512\*
- 100 Jahre S. I. A.-Sektion Neuenburg.  
Von *W. Jegher* . . . . . 521\*

### Buchbesprechungen

- Building Research and Documenta-  
tion, vom *CIB* . . . . . 518
- Einfamilien-Reihenhäuser, von *O.  
Kindt*. Wie baue und finanziere ich  
mein Haus, von *F. Goossens* . . . . . 519
- Statistik der österreichischen Tal-  
sperrern, von der *Oesterreichischen  
Staubeckenkommission* und dem  
*Oesterreichischen Wasserwirtschafts-  
verband* . . . . . 520

### Mitteilungen

- Eurogypsum. Persönliches. Kraft-  
werk Ottendorf. Schweizerische Bau-  
zeitung . . . . . 520

### Nekrologe

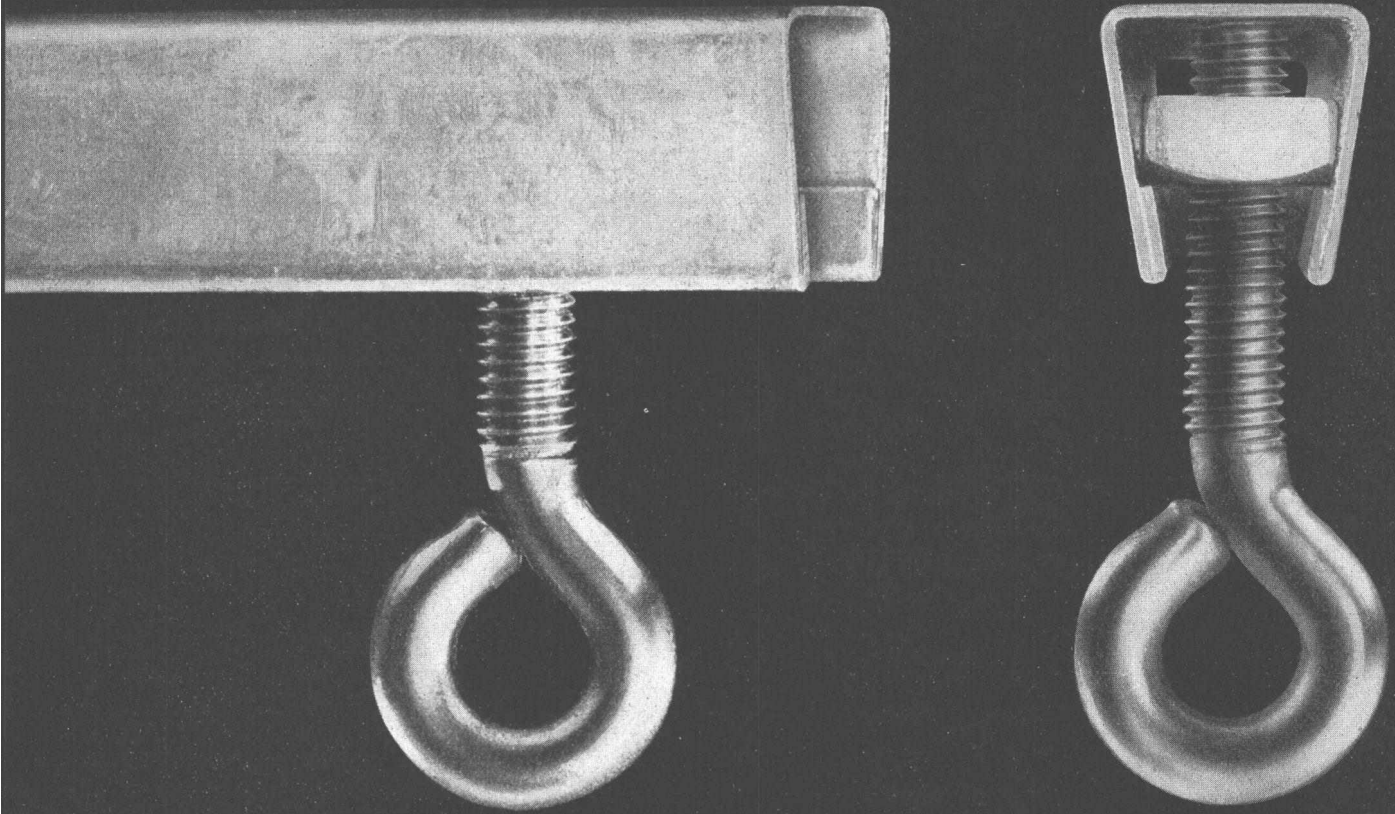
- Hans v. Peterelli. George S. Schulz.  
Ernest Meili. Paul E. Massini. Wer-  
ner Baltzer. Emil Giger. Eduard  
Lehmann. Johann Wyttenbach . . . . . 520

### Wettbewerbe

- Kirche und Dorfzentrum in Präffi-  
kon SZ. Kirchliches Zentrum in Hére-  
mence VS. Gymnasium in der «Neuen  
Welt» in Münchenstein BL. Schul-  
haus in Stein AG. Kunsteisbahn und  
Schwimmbad auf der Breite in  
Schaffhausen. Schulhaus in Birr AG . . . . . 522

# Piccolo-Dübel

Patent angemeldet



## Anwendung:

Für heruntergehängte Decken aller Art, Rohrkanäle, Leitungen, Heizungen und sanitäre Installationen sowie diverse Befestigungsmöglichkeiten.

## Besondere Vorteile:

Freie Wahl der Befestigungspunkte – Keine Spezialschrauben – Keine Spezialmutter (M-6-Gewinde) – Kein vorgängiges Abkleben mehr – Schnelle und vorteilhafte Verlegung – Keine Beeinträchtigung der statischen Dicke der Betondecke – Aussenmasse nur 15,5×16 mm – Rostfrei.

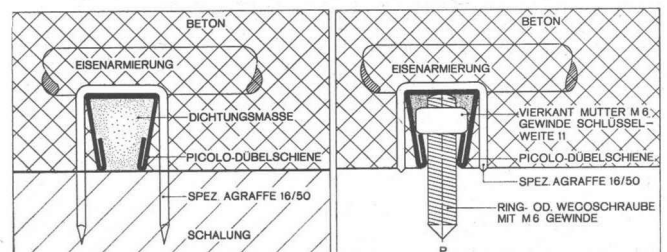
## Technische Angaben:

Belastung per Abhänger 200 kg zirka alle 30 cm – M-6-Gewinde für Schrauben und Vierkantschrauben (Schlüsselweite 11).

Standardgrösse der einzelnen Stangen 6,15 m  
Bünde à 16 Stück = 98,4 m

Zuschneiden auf fixe Längen nach Wunsch

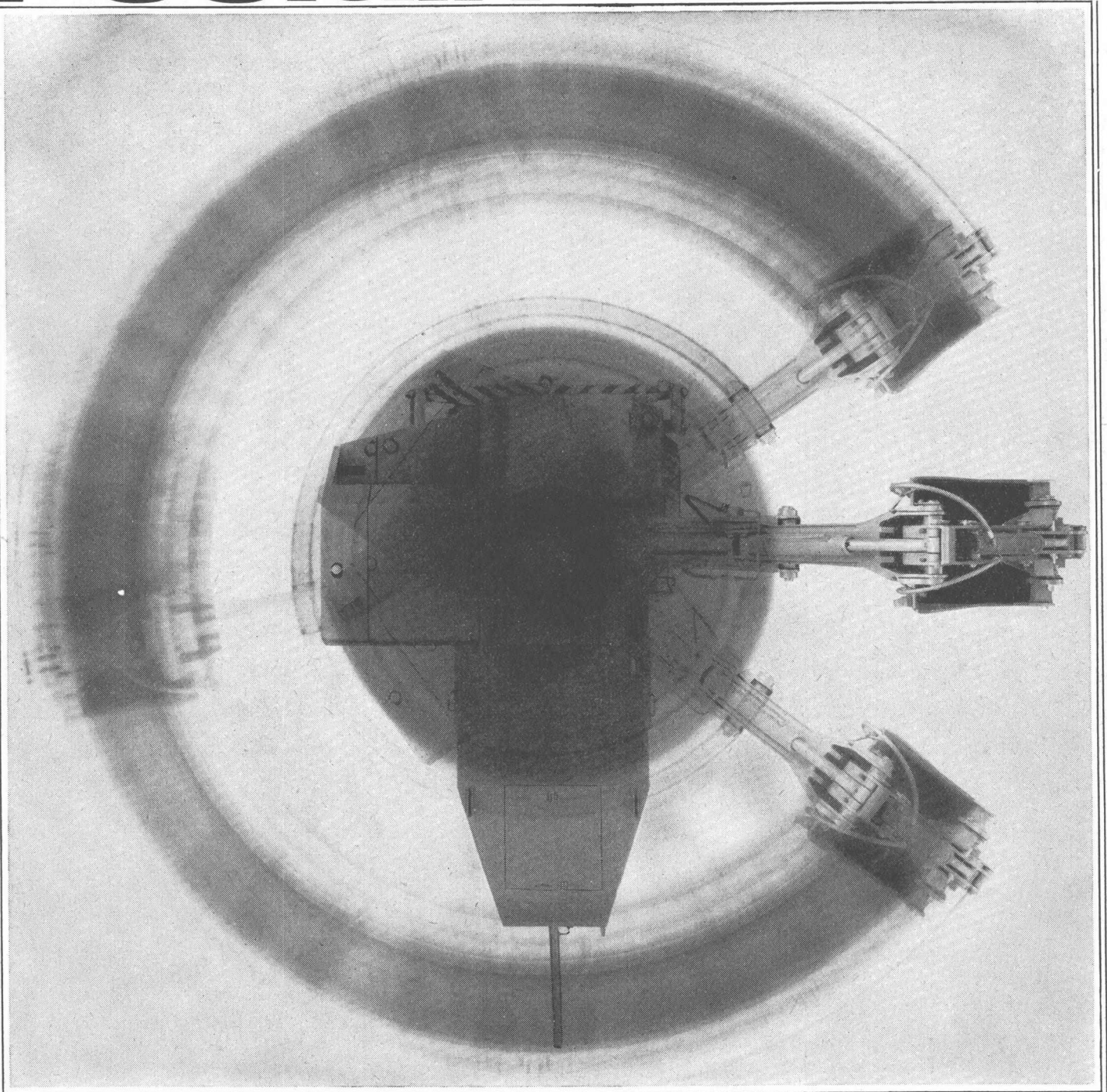
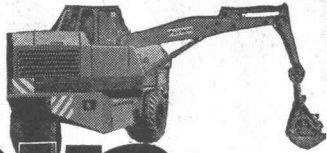
Spezialagraffen 16/50 mm für das Befestigen der Dübelschienen auf der Schalung werden mitgeliefert.



Zürich 5 - Sihlquai 139-143 Telephone (051) 42 76 00

# Sponagel & Co

# Poclain



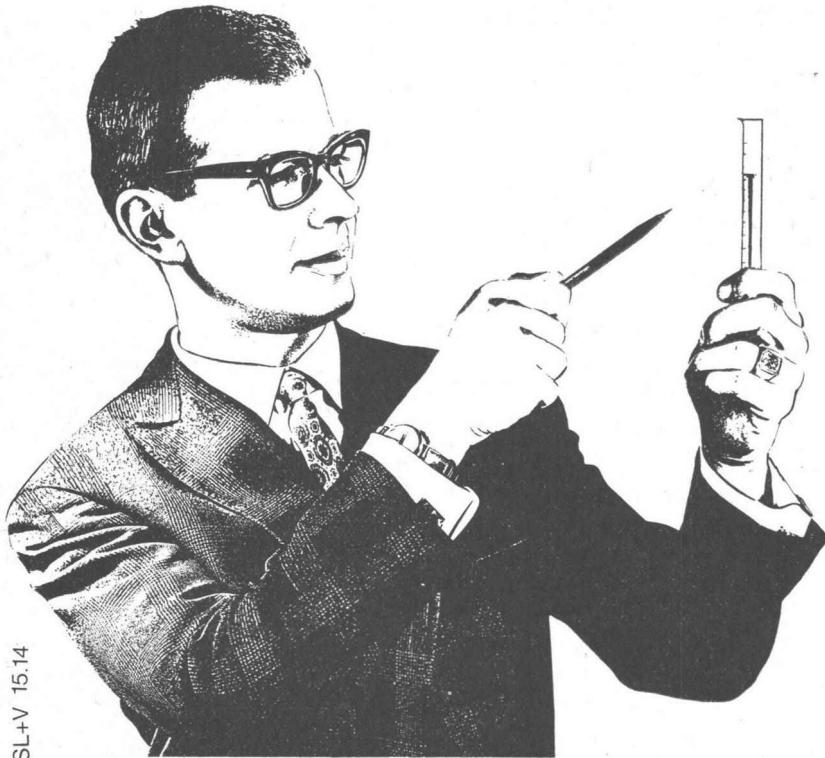
## 360°



Der neue Poclain ist da! Er hat jetzt einen unbegrenzten Schwenkbereich von 360°! Siebentausend Poclain-Pneubagger beweisen die Poclain-Vorzüge: All-round-Hydraulik, grosse Beweglichkeit, absolute Standfestigkeit, luftgekühlter Deutz-Diesel, 27 verschiedene Ausrüstungen. Auf wann — Ihren Poclain?

**Robert Aebi AG Zürich    Baumaschinen    Uraniastr. 31    Tel. 051-231750**

# ARGOLITE beharzt im eigenen Werk



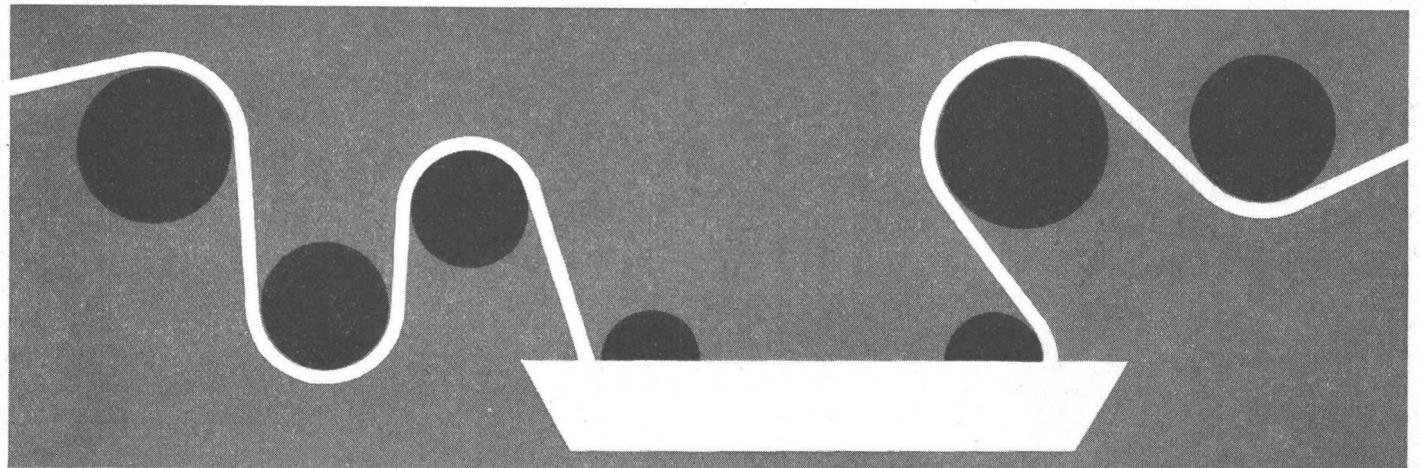
ARGOLITE ist durch und durch beste Schweizer Qualität. Die schweizerische Zellulose-Industrie liefert den grössten Teil der hochwertigen Zellulose, die schweizerische Chemie-Industrie das zähe Kunstharz-Material. Und selbstverständlich wird ARGOLITE von A — Z in unserem eigenen Werk in Willisau hergestellt.

Die hochwertigen Zellulose-Schichten beharzen wir nach modernsten Gesichtspunkten selbst. Das hat für Sie zwei entscheidende Vorteile: Die Qualität der ARGOLITE-Platten bleibt immer konstant — Abweichungen sind praktisch ausgeschlossen. Und Sie erhalten Kunststoff-Platten in einer Qualitäts-Vollendung, die wirklich ihresgleichen sucht.

Es kann Ihnen morgen schon nützen, wenn Sie mehr über ARGOLITE wissen. Erkundigen Sie sich deshalb heute noch bei Ihrem Lieferanten!

ARGOLITE — Punkt für Punkt überlegen

SL+V 15.14

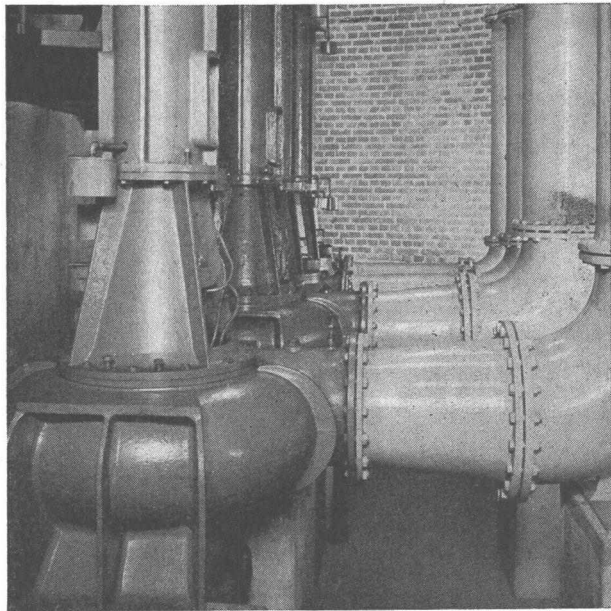


ARGOLITE AG, Willisau/LU 045/61912

# Argolite

## ARGOLITE-Verkaufsstellen:

Aarau	Sperrholz-Platten AG, Bahnhofstr. 102	064 / 2 33 02	Luzern	K. Herzog-Elmiger AG, Postfach Luzern 4	041 / 2 13 07
Aarburg	Braun-Brüning & Cie. AG	062 / 7 33 72	Mendrisio	Cositruma S.a.g.l., via al Gas	091 / 4 44 09
Aarburg	Geiser & Co. AG	062 / 7 34 73	Oberdiessbach BE	Gebr. Jenni	031 / 68 31 33
Altstätten SG	Stark AG	071 / 7 54 78	Oberentfelden AG	Walter Gerber	064 / 3 77 69
Basel	Braun-Brüning & Cie. AG, Postfach Basel 18	061 / 34 61 10	Olten	Born-Kohler AG, Tannwaldstr. 8	062 / 5 24 86
Bern	Johann Steimle, Rosenweg 37	031 / 45 64 66	Rapperswil	Plattenvertrieb	055 / 2 25 62
Biel	SABAG und Baumaterial AG, Sillbergasse 40	032 / 2 24 21	Romont FR	Ernest Deillon, Gare	037 / 5 23 40
Buchs SG	Oswald Werlen, Plattenhandel	085 / 6 13 58	Rüschlikon ZH	Honegger, Lerch & Cie., Alte Landstr. 77	051 / 92 04 11
Châtillens VD	Boismont SA	021 / 9 46 94	Schaffhausen	Paul Specht, Fischerhäuserstr. 18	053 / 5 32 24
Chur	Josias Gasser, Haldenstein-Station	081 / 2 14 60	Solothurn	Paul Marti, Luzernerstr. 898	065 / 2 32 09
Chur	I. P. Schmidt AG, Sägenstrasse 57/58	081 / 2 32 36	Thun	Hans Michel, Stockhornstr. 10	033 / 2 53 40
Genève-Vernier	Sciabois, Chemin Croisette	022 / 8 93 20	Wettingen AG	Knecht & Co. AG	056 / 6 72 67
Gossau SG	AG Braun & Co.	071 / 8 55 93	Willisau LU	Anton Küng, Sperrholz en gros, Menznauerstr.	045 / 6 16 12
Kreuzlingen	Emil Fehr, Holzhandlung AG, Konstanzerstr.	072 / 8 47 44	Zug	Stadlin & Moos AG, Ibelstr.	042 / 4 54 54
Landquart	Arnold Gfeller, Schreinereibedarf	081 / 5 18 34	Zürich	Küchler & Cie. AG, Postfach Zürich 34	051 / 34 53 34
Laufenburg AG	Kuratle AG, Holzhandlung	064 / 7 33 38	Zürich	A. Mitterberger, Seilergraben 41	051 / 24 39 50
Lausanne	Charles Pilet, Chemin Martinet 8	021 / 24 02 51	Zürich	Ostag AG, Sperrholz, Zimmerlistr. 6	051 / 52 61 52
				Saxer & Zimmermann, Schwamendingenstr. 42	051 / 48 68 58



**PUMPEN**  
**KOMPRESSOREN**  
**ARMATUREN**

VERKAUFSBÜRO

**KSB ZÜRICH AG**

ZÜRICH 6, SPANWEIDSTRASSE 3



# VON ROLL

im Dienste  
des Bahnbaues

## Eisenbahnmaterial

Weichen  
Kreuzungen

Schienenbefestigungsmittel  
Zahnstangen aller Systeme  
Drehscheiben  
Schiebebühnen  
Krane und Verladeanlagen  
Prellböcke  
Rangierwinden

Armaturen  
für Fahrleitungen

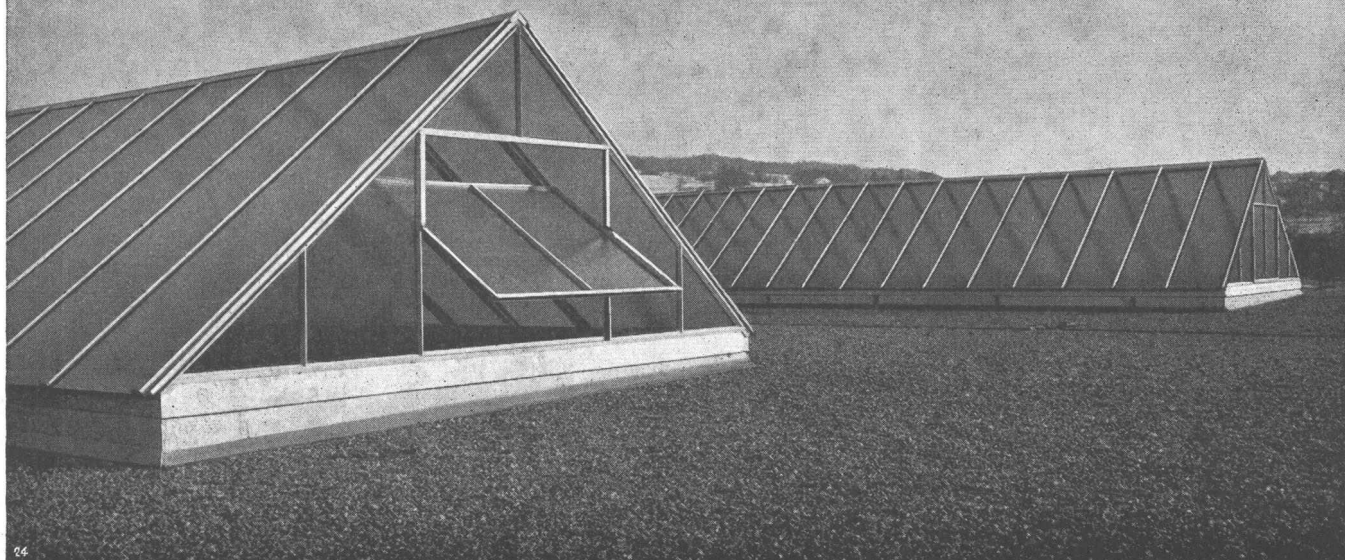
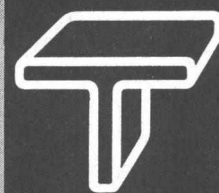
Gesenkschmiedestücke  
Schrauben und Gussstücke  
für Schienenfahrzeuge

VON ROLL Bern

349

# Kittlose Verglasungen

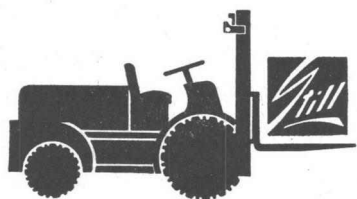
Gebr. Tuchs Schmid AG Frauenfeld



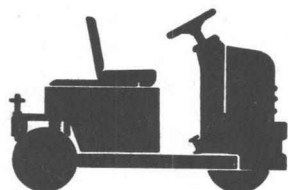
# Muli

## Transportgeräte für jeden Einsatz

Die MULI-Gabelstapler und Transportkarren sind schon längst ein Begriff. Im Fabrikationsprogramm von STILL sind Stapler mit Elektro-, Diesel-Elektro-, Benzin-Elektro- oder Diesel-Antrieb.



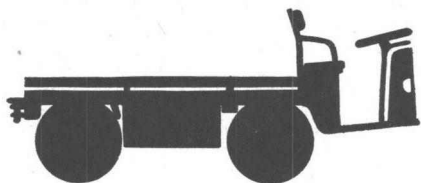
MULI-Mobil



MULI-Hubroller



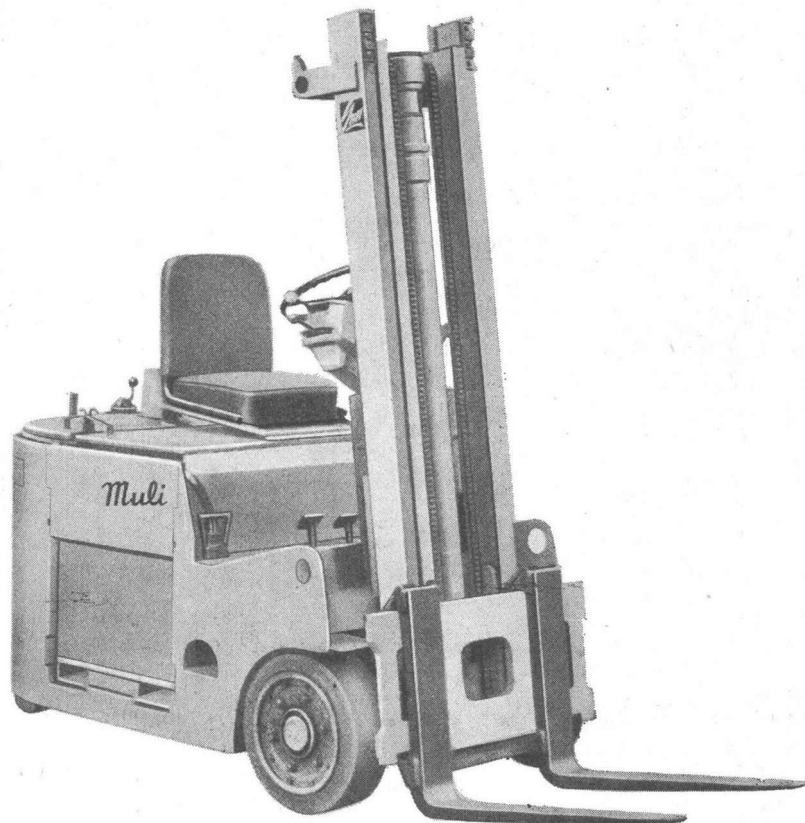
Elektro-Sitzkarren



Generalvertretung für die Schweiz:

# ALFAG

Ersatzteillager Service



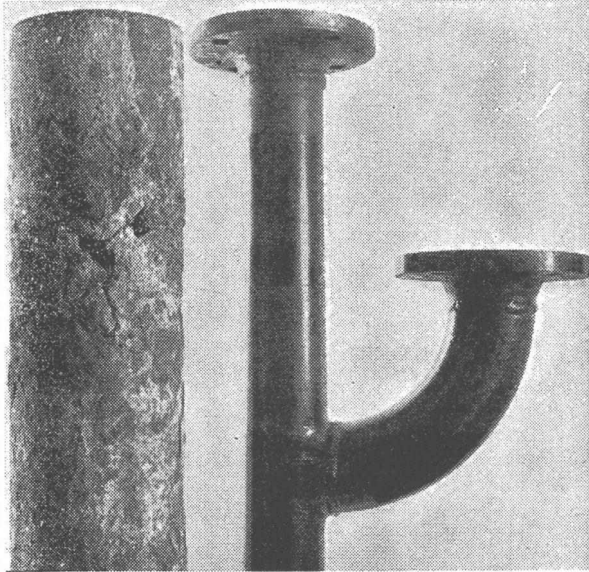
MULI-Gabelstapler in 3- und 4-Radkonstruktion

Für jedes einzelne Gerät senden wir Ihnen gerne den entsprechenden Spezialprospekt, oder noch besser, verlangen Sie eine unverbindliche Vorführung.

Aktiengesellschaft für Fahrzeuge  
Schlieren-Zürich Bernstrasse 33  
Tel. 051 98 61 61 Telegr. Manalfag

α





Eine Spezialität der CTW:

## Der zuverlässige Rostschutz Anstrich

Unsere bituminösen **Emallit-Rostschutz-Lacke** bekämpfen wirksam die Korrosion, sind wasserfest und beständig gegen Dämpfe und Gase neutraler, saurer oder alkalischer Reaktion.

Der preisgünstige schnelltrocknende **REXITOL Bitumenlack** schützt Konstruktionsteile, Rohrleitungen, Behälter, Eisen- und Blechwaren usw. wirksam gegen zerstörende Einflüsse.

**REXITOL** wird mit Pinsel oder Pistole aufgetragen.

Unsere Fachleute sind Ihnen bei der Lösung Ihrer Rostschutz-Probleme gerne behilflich.

**Chemisch-Technische Werke AG**

Muttenz-Basel  
Tel. 061 / 53 20 21

Zürich Bern Luzern  
St. Gallen Lausanne Lugano



Wir zahlen auf Einlagen  
ab Fr. 2000.—

# 5%

## festen Zins

Verlangen Sie unverbindlich  
ausführlichen Prospekt und  
Details.

**Aktiengesellschaft für  
Industriefinanzierungen**

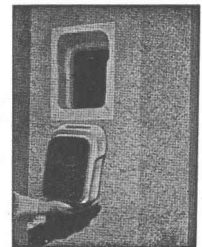


Talstrasse 82, Zürich 1 Tel. (051) 27 92 93

## Baue schnell und gut...



Kamine



Russtüren

Vulkan-Baustoffe

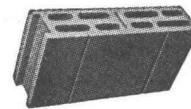
**SPRING + SÖHNE**

ZÜRICH UND DIETIKON

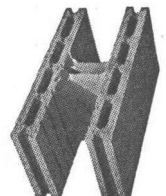
Telephon (051) 52 51 55



Schalungssteine

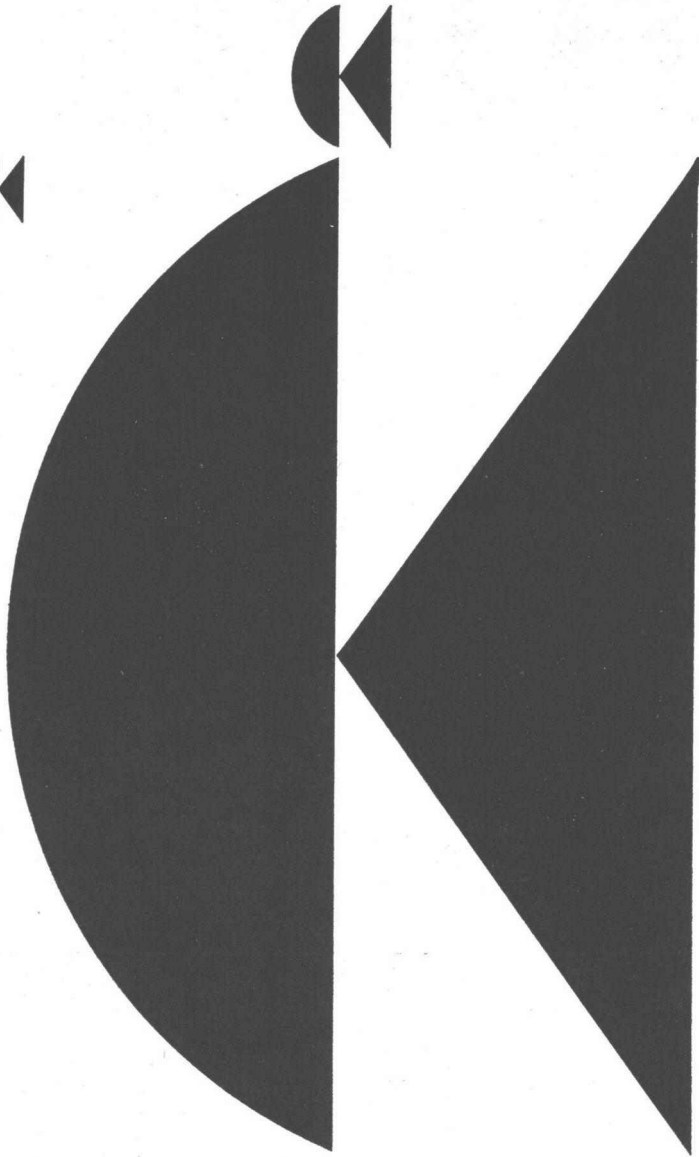


Zwischenwandsteine



Isoliersteine

... baue mit **SPRING-Steinen**



## im kleinen wie im grossen

... kommt es heute auf die Wirtschaftlichkeit an. Darum für den modernen Strassenbau den wirtschaftlichsten Grossverdichter: Lima Roadpacker! Er verdichtet Strassenkoffer und Oberflächenbeläge und arbeitet mit viel höherer Verdichtung als konventionelle Walzen. Die wichtigsten Merkmale: 6 hydraulisch betätigte Vibrationsplatten; Arbeitsgeschwindigkeit 6,1-29 m/Min., auf der Strasse

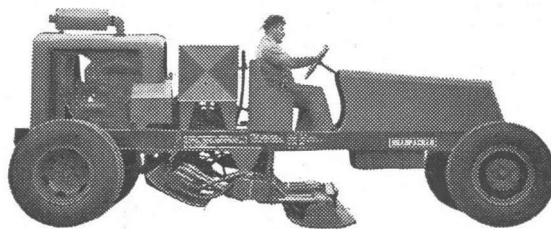
48 km/Std.; volle Verdichtung in 1-3 Durchgängen; Verdichtungsbreite max. 4 m, zusätzlich Spezialarm für Strassenverbreiterung. — Wo es darauf ankommt, überzeugen CK-Baumaschinen durch ihre hohe Wirtschaftlichkeit. CK liefert alle modernen Maschinen für rationelles Arbeiten in Hoch- und Tiefbau. CK ist führend in Erdbewegungsgeräten. Das CK-Zeichen bürgt Ihnen für die Qualität!

b + f corso 127

# Charles Keller

Baumaschinen, Wallisellen ZH, Tel. 051 / 93 39 33

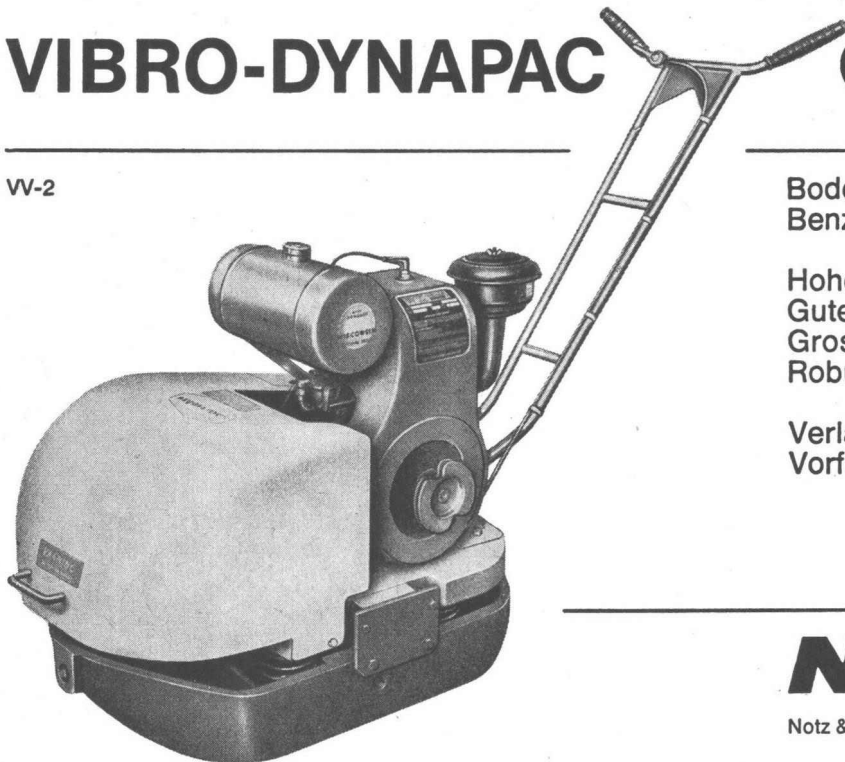
Lima Roadpacker



# VIBRO-DYNAPAC

# CM-20

VV-2



Bodenverdichter mit luftgekühltem Benzin- oder Dieselmotor.

Hohe Arbeitsgeschwindigkeit  
Gute Tiefenwirkung  
Grosse Leistung  
Robuste Konstruktion

Verlangen Sie unverbindliche Vorführung.

## NOTZ

Notz & Co. AG. Biel 1 Abt. Vibro Tel. 032 / 2 55 22



**FRICK-GLASS A.G.**  
ZÜRICH-ALTSTETTEN

Tel. (051) 52 51 11

Asphalt-Isolierungen

Flachdach-Beläge

Kork-Isolierungen

in zuverlässiger Ausführung

# Spiral- geschweisste Bandstahl-Rohre

Widerstandsfähig

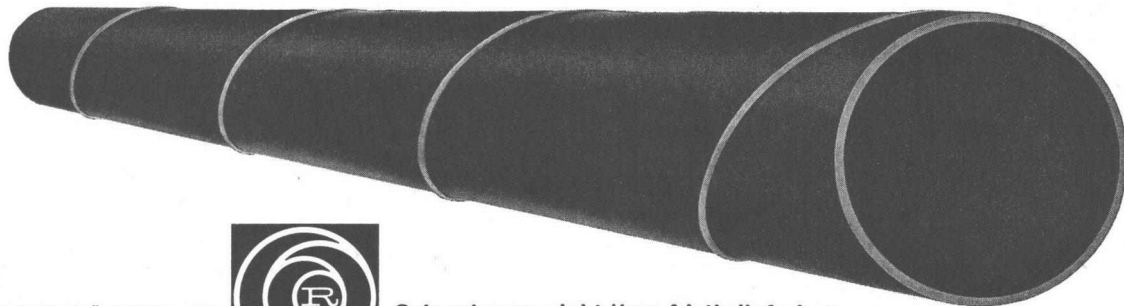
Druckfest

Erhöhte statische Werte

Dimensionen

Durchmesser: 108 – 419 mm

Wandstärke: 2,00 – 7,00 mm

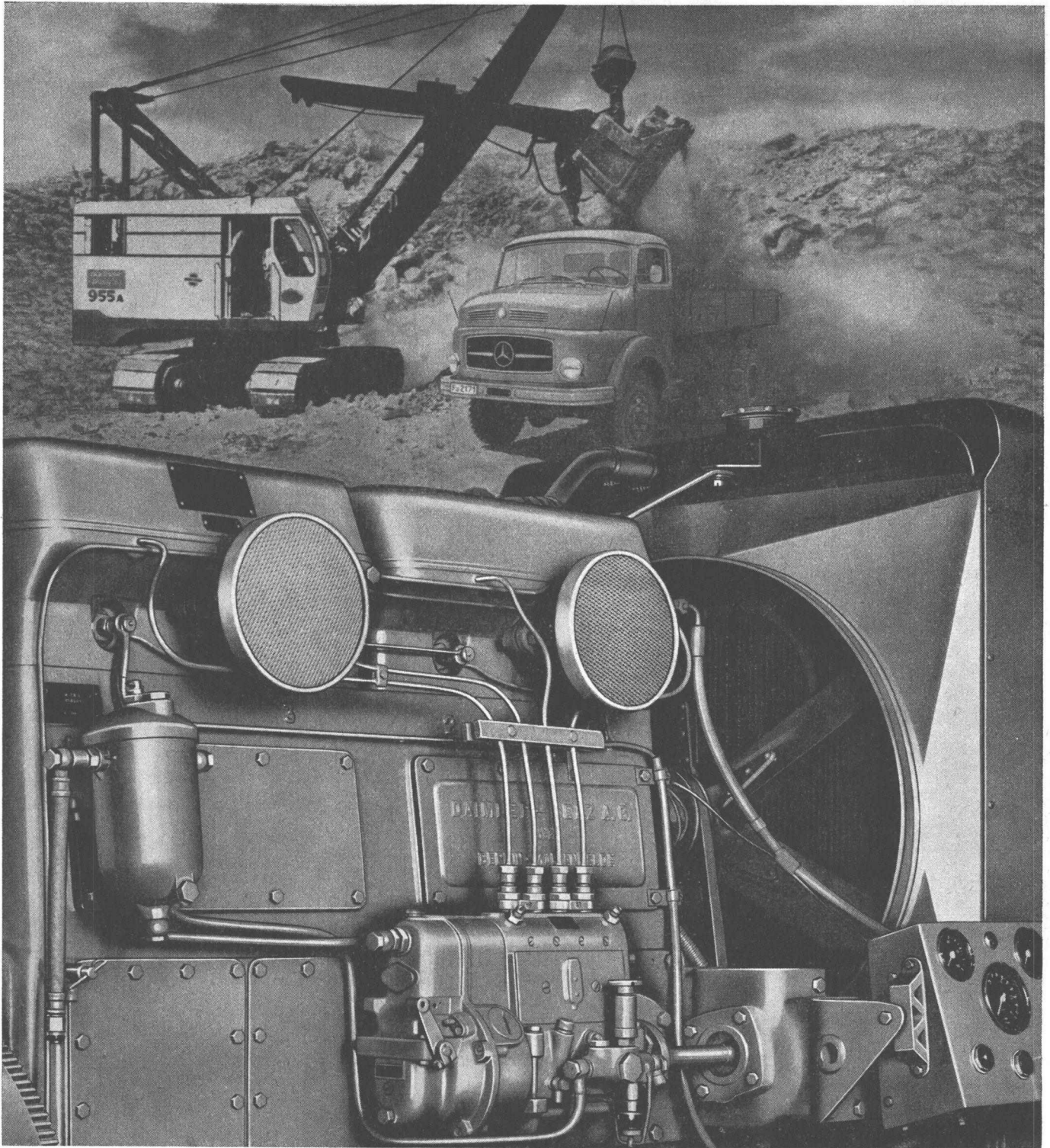


**ROMAG**

RÖHREN- UND MASCHINEN AG / DÜDINGEN - FR  
TELEPHON 037. 4 34 21/22



Schweizerprodukt / kurzfristig lieferbar



## Für schwere Arbeit

Auf zahlreichen Baustellen in der ganzen Welt arbeiten Bagger oft unter besonders schwierigen Bedingungen. Greifen, Heben, Schwenken, Vorwärts- und Rückwärtsfahren – das bedeutet für den Motor ständig wechselnde Belastungen und stärkste Beanspruchung. Mercedes-Benz Diesel sind diesen Anforderungen gewachsen, denn

sie besitzen die Eigenschaften, auf die es in hartem Einsatz ankommt: Robustheit, Zuverlässigkeit, lange Lebensdauer und vor allem hohe Wirtschaftlichkeit. Wenn Sie sich ausführlicher über Mercedes-Benz Diesel informieren möchten, schreiben Sie bitte an die Daimler-Benz AG, Stuttgart-Untertürkheim oder Werk Berlin-Marienfelde.

**MERCEDES-BENZ DIESEL**



***Ihre beste Kraft***



## Gesucht — Gefunden!

Wo ist der Betriebsleiter, wo der Chef? Dank der drahtlosen Hasler-Suchanlage ist er sekundenschnell erreicht.

Ob ins Büro, ins Labor, ob in den Betrieb, oder in den Werkhof — überallhin begleitet ihn sein kleiner Empfänger in der Tasche: Ein Tonsignal, unüberhörbar und dennoch diskret, zeigt unfehlbar an, dass er gesucht wird. Weg sind die störenden akustischen Zeichen, die jedermann ablenken.

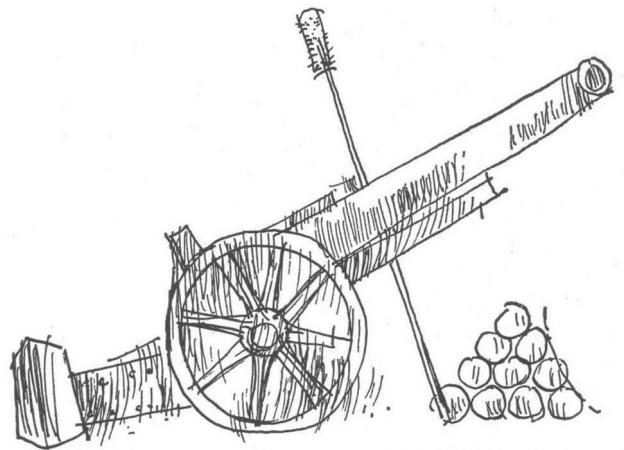
Unsere Ingenieure beraten Sie kostenlos und führen Ihnen gerne bestehende Anlagen in Gross- und Kleinbetrieben vor. Bitte rufen Sie uns an: Telefon 031 64 11 11.

# Hasler<sup>AG</sup> Bern

Zweigniederlassung in Zürich und Büro in Basel  
051 261600 061 240101



Schindler-Aufzug Krane für jede Tragkraft  
und Uto-Kranfabrik AG Elektrozüge  
Badenerstraße 573 Transportanlagen  
Zürich Aufzüge  
Telephon 051-525310 Fahrtreppen



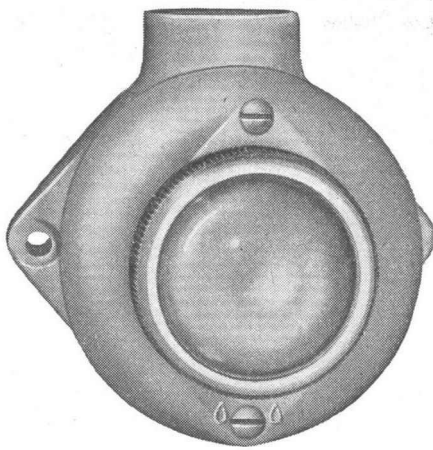
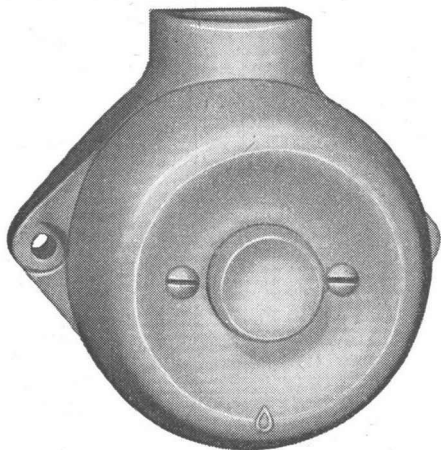
Dies ist eine Kanone. Natürlich könnte man mit ihr auch auf Spatzen schießen, doch stünden in diesem Fall Aufwand und Ertrag in keinem rechten Verhältnis. Auch im Bauwesen gilt es je länger je mehr, gute und gleichzeitig billige Lösungen zu finden. Eine zuverlässige Armierung von Zementüberzügen und leichteren Betonarbeiten ergeben die ausnehmend preisgünstigen Beton-Armiergewebe in Rollenform (weniger Abfall!) aus der Produktion der

**SDZ**

SCHWEIZ. DRAHTZIEGELFABRIK AG.  
LOTZWIL

6190 J Grösse: 71/76 mm

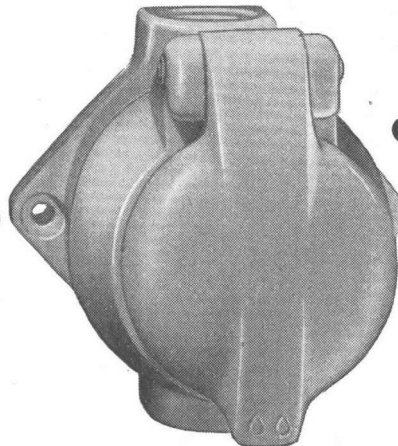
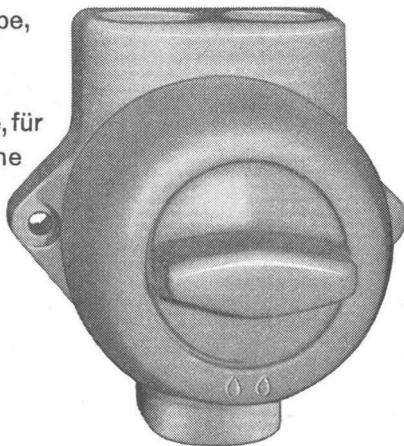
6195 J Grösse: 71/76 mm



*Adolf Feller*

Druckkontakt, Signallampe,  
Drehschalter und  
Steckdose aus Isolier-  
presstoff, kleine Modelle, für  
feuchte und nasse Räume

**Adolf Feller AG Horgen**

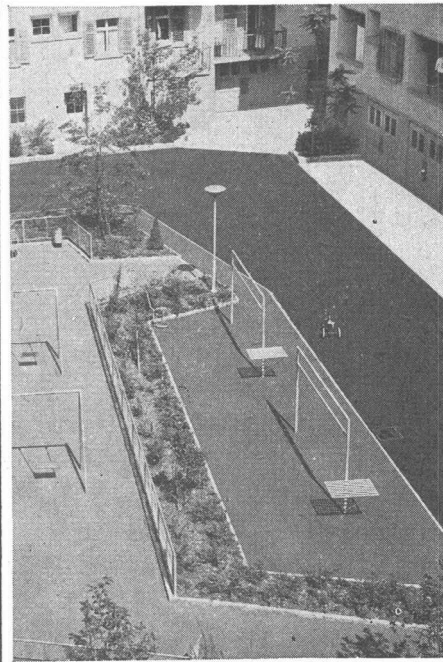
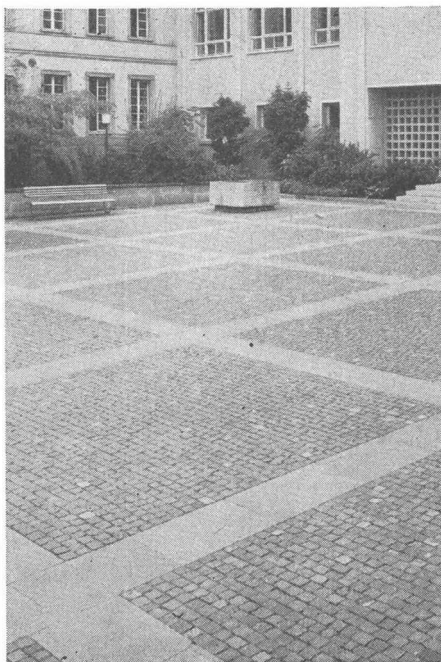
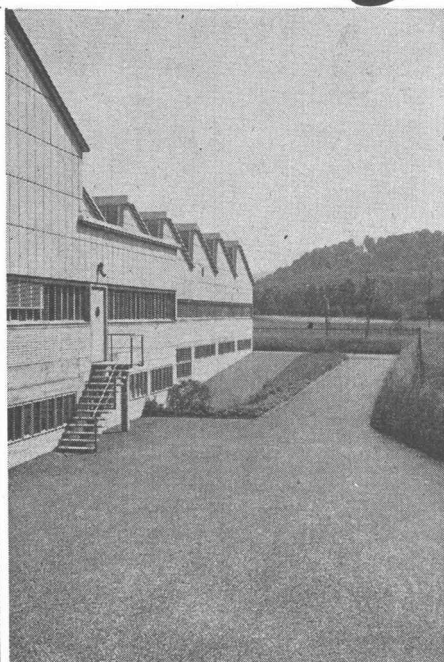


6203 J Grösse: 78/76 mm

6100 Jd Grösse: 78/76 mm

# Stuag

für Strassenbau und Umgebungsarbeiten



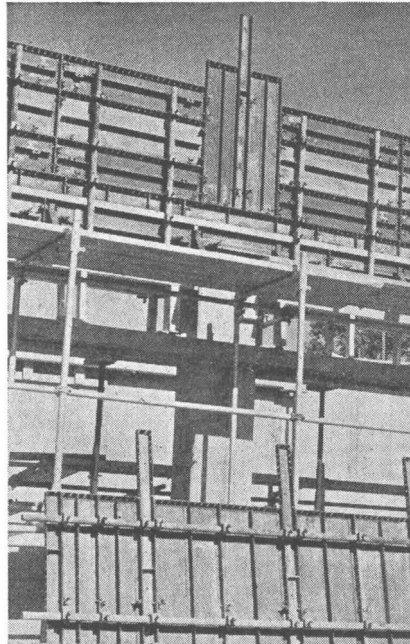
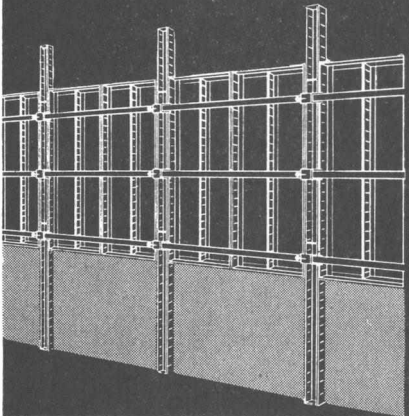
**Beispiele**

**gepflegter,**

**fachgemäss und sorgfältig**

**ausgeführter Arbeiten**

ACROW-  
Wallform —  
die vollkommene  
Stahlschalung

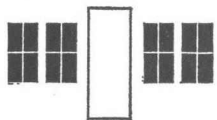


Universal  
anpassungsfähig:  
Vollschalung  
Kletterschalung  
Gleitschalung  
USW.

**ACROW**  
CONSTRUVIT S.A.

ACROW-  
Construvit SA Lyss  
Tel. 032/85405-06

**SCHREINEREI und FENSTERFABRIK**



**NEURURER-WISMER**

**Zürich 9/48**

Freihofstr. 1/3 Tel. (051) 52 63 45

**ARCHITEKTUR-MODELLE**

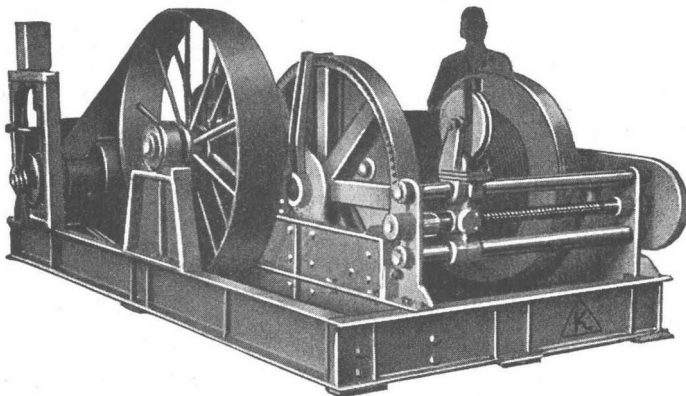
aus unserem Atelier präsentieren gut

**K. Pfister, Modellbau, Dübendorf**

Tel. 051 - 85 60 61 oder 051 - 85 71 29

**SEILWINDEN**

für Schrägaufzüge und  
Schwerlasttransporte

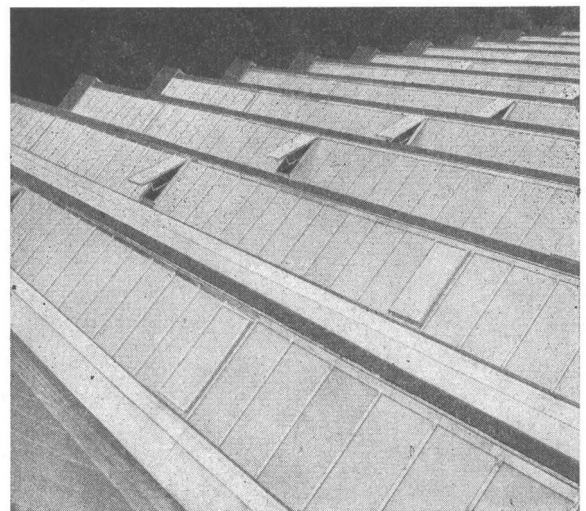


Type KS 50/80 mit 2 Geschwindigkeiten  
Zugkraft 5000 kg, mit elektr. Ausrüstung

**L+E. Küpfer**

Maschinenfabrik

Steffisburg



**Shed-Fenster in kittloser  
Konstruktion System WEMA**

SIEGFRIED  
**keller** AG  
WALLISELLEN-ZÜRICH

TEL. (051) 93 32 32

# Wärme ENERGIE wo Sie Wärme ENERGIE wünschen!



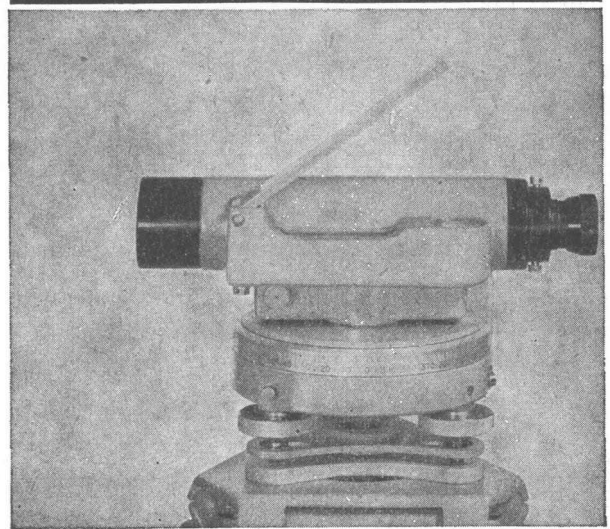
Esso Propangas, das flüssige Gas aus der Flasche, macht **unabhängig**, weil keine komplizierten Zuleitungen notwendig sind; **beweglich**, weil die Flaschen handlich und leicht transportierbar sind; **stets einsatzbereit**, weil sofort und auch bei tiefen Temperaturen die benötigte Wärme geliefert wird und **leistungsfähiger**, weil die Flamme genau reguliert werden kann. Benützen Sie unseren technischen Beratungsdienst mit seiner langjährigen Erfahrung. Bestellen Sie Esso Propangas bei den Esso Gas-Depositären oder direkt bei Esso Standard (Switzerland), Uraniastrasse 40, Zürich 1, Tel. 051/23 97 34

**Esso Propangas, die ideale Wärmequelle aus der Flasche für Industrie und Gewerbe**



## Wild NK01

Das einfache Bau-Nivellier mit Horizontalkreis



Metallkreis von 90 mm Durchmesser, eingeteilt in 360 oder 400 Grad, mit Index auf  $1/10$  Grad abzulesen und von Hand auf jede beliebige Ausgangsablesung einstellbar.

Fernrohr mit 18facher Vergrößerung, vergüteter Optik und Distanzstrichen zum Messen der Entfernung.

Handliches, sehr solides Instrument für den Bauplatz und für allgemeine technische Aufnahmen und Absteckungen.

Modern verpackt in bruchsicherem Behälter aus Kunststoff.



**WILD**  
HEERBRUGG

Wild Heerbrugg AG, Heerbrugg Schweiz



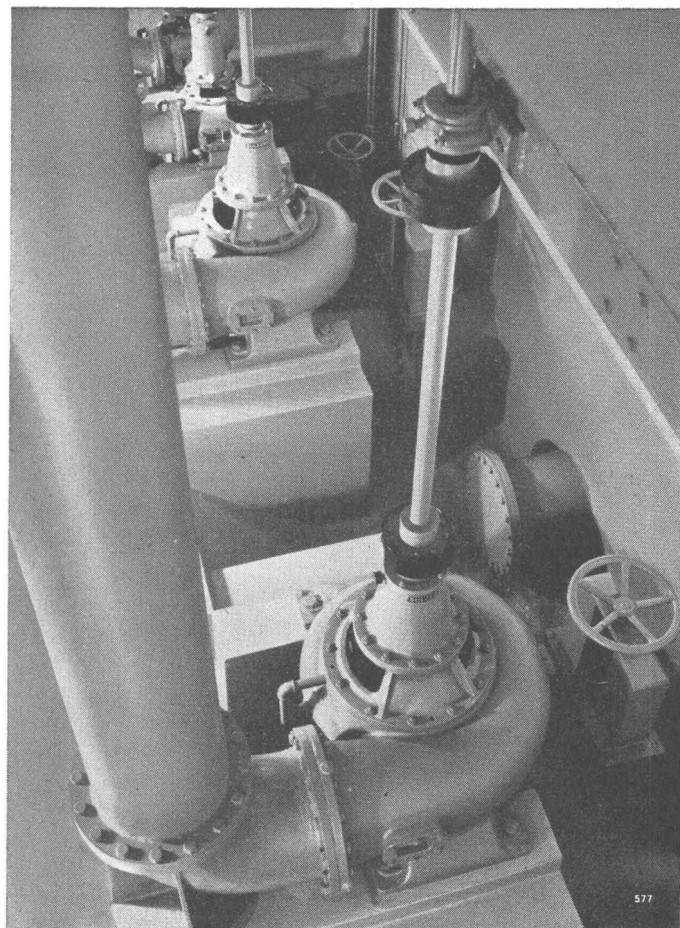
# SULZER

## Abwasserpumpwerke

Wir übernehmen — in Zusammenarbeit mit dem vom Bauherrn beauftragten Ingenieurbüro — die Projektierung, Ausführung und Montage vollständiger Ausrüstungen für Abwasserpumpwerke.

Abwasserpumpen, Rechengutzerkleinerer (Desintegratoren), Schlammumpen, Belüftungskompressoren, Faulraumheizungen.

Gebrüder Sulzer, Aktiengesellschaft  
Winterthur, Schweiz



**Stahlhochbau** **GC**  
**Geilinger & Co. Winterthur**

