

Objektyp: **Advertising**

Zeitschrift: **Schweizerische Bauzeitung**

Band (Jahr): **80 (1962)**

Heft 51

PDF erstellt am: **13.09.2024**

### **Nutzungsbedingungen**

Die ETH-Bibliothek ist Anbieterin der digitalisierten Zeitschriften. Sie besitzt keine Urheberrechte an den Inhalten der Zeitschriften. Die Rechte liegen in der Regel bei den Herausgebern.

Die auf der Plattform e-periodica veröffentlichten Dokumente stehen für nicht-kommerzielle Zwecke in Lehre und Forschung sowie für die private Nutzung frei zur Verfügung. Einzelne Dateien oder Ausdrucke aus diesem Angebot können zusammen mit diesen Nutzungsbedingungen und den korrekten Herkunftsbezeichnungen weitergegeben werden.

Das Veröffentlichen von Bildern in Print- und Online-Publikationen ist nur mit vorheriger Genehmigung der Rechteinhaber erlaubt. Die systematische Speicherung von Teilen des elektronischen Angebots auf anderen Servern bedarf ebenfalls des schriftlichen Einverständnisses der Rechteinhaber.

### **Haftungsausschluss**

Alle Angaben erfolgen ohne Gewähr für Vollständigkeit oder Richtigkeit. Es wird keine Haftung übernommen für Schäden durch die Verwendung von Informationen aus diesem Online-Angebot oder durch das Fehlen von Informationen. Dies gilt auch für Inhalte Dritter, die über dieses Angebot zugänglich sind.

# SCHWEIZERISCHE BAUZEITUNG

WOCHENSCHRIFT FÜR ARCHITEKTUR / INGENIEURWESEN / MASCHINENTECHNIK

REVUE POLYTECHNIQUE SUISSE

ORGAN DES S. I. A. SCHWEIZERISCHER INGENIEUR- UND ARCHITEKTEN-VEREIN  
UND DER G. E. P. GESELLSCHAFT EHEMAL. STUDIERENDER DER EIDG. TECHN. HOCHSCHULE  
GEGRÜNDET 1883 VON ING. A. WALDNER / HERAUSGEGEBEN VON ING. W. JEGHER

*Fenster*



*Kiefer Zürich*

FEINE BESCHLÄGE



antik + modern

MESSING  
SCHMIEDEISEN

F. Bender

ZÜRICH OBERDORFSTR. 9/10



GUNIT UND SPRITZBETON  
INJEKTIONEN TIEFBOHRUNGEN

ING. MAX GREUTER CIE AG ZÜRICH + CHUR

**compriband**  
für alle Fugendichtungen

Generalvertretung **ROGER FREY, dipl. Ing.**  
Zürich 2 Beethovenstrasse 47  
Telefon 23 33 64

## Verlag

W. Jegher & A. Ostertag, Dianastrasse 5,  
Zürich / Tel. 23 45 07 / Postcheck VIII 6110  
Postadresse:  
Schweiz. Bauzeitung, Postfach Zürich 39

## Anzeigenverwaltung

Mosse-Annoncen AG., Zürich 1, Limmat-  
quai 94 / Tel. 24 26 00 / Postcheck VIII 1027

## Bezugspreise

Einzelheft Fr. 1.80 — Abonnements:

	3 Monate	6 Monate	12 Monate
Schweiz	17.50	35.—	70.—
Ausland	19.—	38.—	76.—

Für Mitglieder des S. I. A., der GEP und des Schweiz. Technischen Verbandes sowie für Studierende der ETH, der EPUL und anerkannter schweiz. Technischer Mittelschulen ermässigte Preiskategorien nach Tarif.

## INHALT

Sinn der Wirtschaft und technischer Fortschritt. Von A. Ostertag . . . . .	851
Baufragen der Altstadt. Von H. Marti	855*
Verfahrenstechnisch günstige Wärmeübertragung bei thermischen Anlagen. Von R. Gregorig . . . . .	859*
50 Jahre ASIC . . . . .	863

## Mitteilungen

Skaramanga-Schiffswerft. Stockwerkeigentum. Sonnenschutz durch Glas-tönung mit Sun-X. Neues Verfahren für Tunnelmessungen. Persönliches . . . . .	864
---	-----

## Buchbesprechungen

Technique des travaux, par M. Jacobson . . . . .	864
Handbuch der Fertigteil-Bauweise mit grossformatigen Stahl- u. Spannbetonelementen, von T. Koncz. Praktische Kunststoffprüfung, von R. Nitsche und P. Nowak . . . . .	865
Neuerscheinungen . . . . .	866

## Nekrologe

Fritz Schmidlin. Henri Doll . . . . .	866
---------------------------------------	-----

## Wettbewerbe

Schulhaus der Einwohnergemeinde Inwil. Badezimmer-Wettbewerb «Ideal-Standard». Ueberbauung Dorf-lindenareal in Zürich-Oerlikon. Ueberbauung «En Champ Mogins» in Nyon. Feuerwehrhaus in Appenzell . . . . .	866
---	-----

## Mitteilungen aus dem S. I. A.

Schäden an Hochbauten, Vortrag im Z. I. A. . . . .	866
--	-----

## Mitteilungen aus der G. E. P.

Amicale Parisienne des Anciens de l'EPF de Zurich . . . . .	866
---	-----

# Motorschutzschalter

Typ Tp 15 15 A 500 V

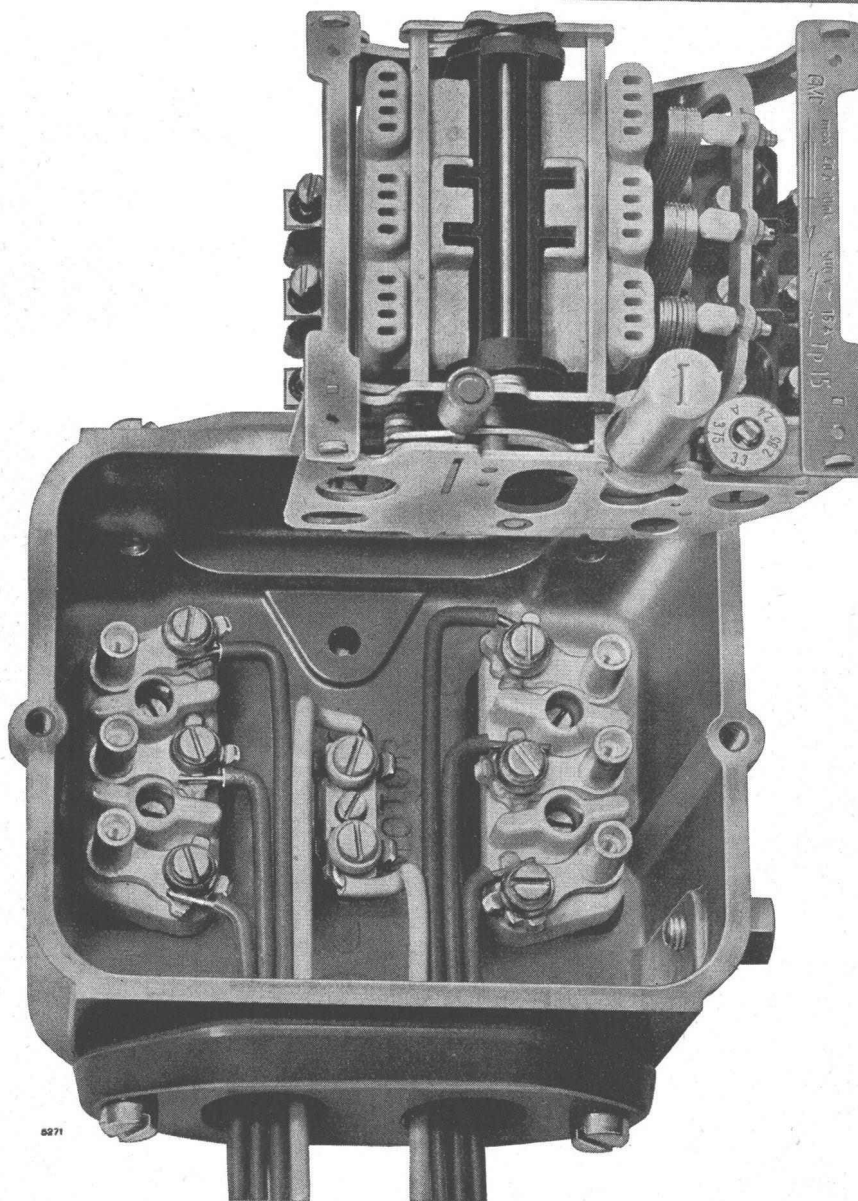
für Drehstrommotoren bis:

5 PS bei 220 V

9 PS bei 380 V

12 PS bei 500 V

**Qualität setzt sich durch;  
bis heute lieferten wir über  
500 000 Tp-Schalter**



**Für alle Betriebs- und Platz-  
verhältnisse das passende  
Gehäuse:**

- stofffestes Isolierpressstoff-  
gehäuse für trockene und  
staubige Räume
- Leichtmetallgehäuse für Auf-  
bau-Montage in feuchten und  
nassen Räumen
- Gussfrontplatte für Einbau in  
trockenen und staubigen  
Räumen
- Graugussgehäuse abspritzbar
- Graugussdeckel für halbver-  
senkten Einbau in nassen  
Räumen
- Graugussgehäuse für explo-  
sionsgefährdete Räume

**Daten die zählen:**

- Vorsicherung bis 40 A
- Schweissgrenze von über  
2500 A
- Schaltleistung über 500 A  
bei 500 V

**Zeitsparende Montage:**

- Anschlussklemmen im Ge-  
häuseunterteil leicht zugänglich
- direktes Aufschrauben des  
Schalteneinsatzes auf die  
Anschlussklemmen

**Carl Maier & Cie, Schaffhausen**  
Fabrik elektr. Apparate und Schaltanlagen Tel. 053 / 5 61 31

**CMC**



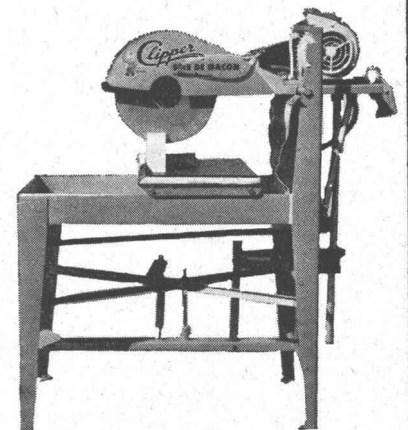
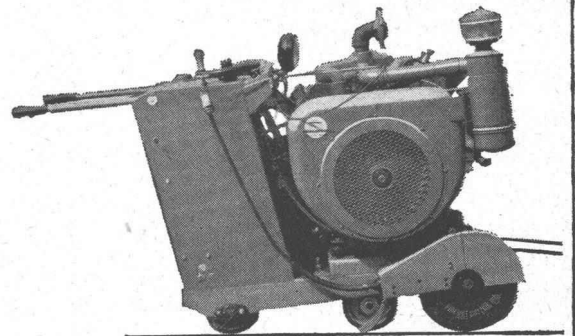
# Clipper — Säge

Es gibt kein Material auf dem Bau, das nicht mit einer CLIPPER-Säge durchgeschnitten werden könnte.

Die Trennscheibe wird ständig mit Wasser gekühlt, der Staub gebunden.

Abfall gibt es praktisch keinen; der CLIPPER-Schnitt ist unweigerlich gerade und die Trennfläche glatt. Die Scheibe senkt sich sanft und nachgiebig auf das Material; der Schnitt geht rasch — «wie durch Butter» — vor sich.

Es gibt spezielle CLIPPER-Modelle für Maurer, Plattenleger, Ofenbauer, Fugenschneider im Strassenbau, kurz für jedes Problem. CLIPPER ist die Marke der auf der ganzen Welt am meisten verbreiteten Säge. Mit CLIPPER sparen Sie Zeit und Material. Dürfen wir Ihnen Ihr Modell unverbindlich zeigen?



CLIPPER schneidet alles!  
alle Steine,  
Betonplatten, armierter Beton,  
Ziegel, feuerfeste Materialien,  
Eternit, Eisen,  
Schwarzbeläge, Kontraktionsfugen,  
einfach alles!

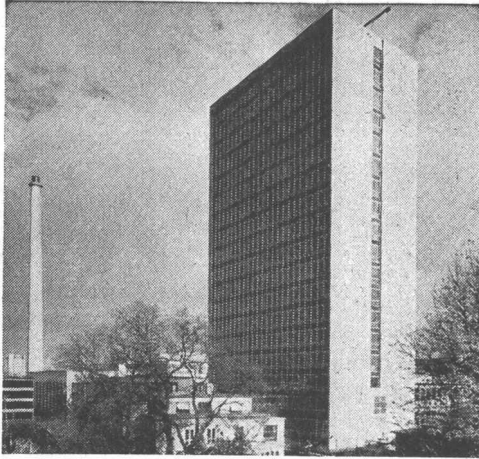
Zürich 1 Uraniastrasse 31/33  
Telefon 051/231750

**Robert Aebi**<sup>AG</sup>

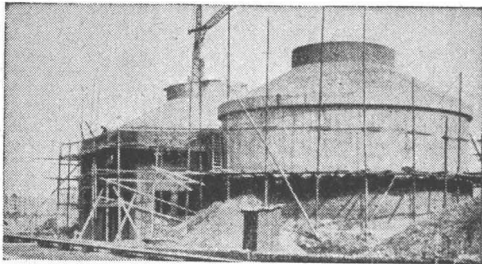


FÜHREND IN PREIS UND QUALITÄT IST SEIT 1923

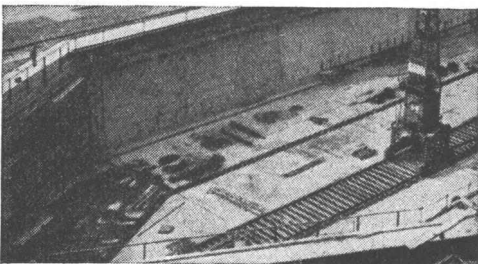
# TRICOSAL



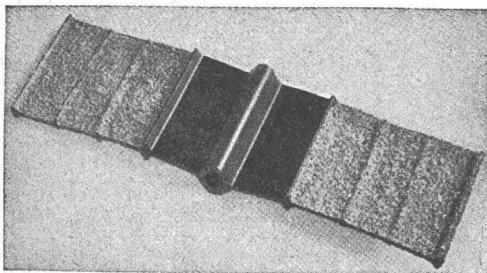
Im Hochbau für hohe Festigkeiten



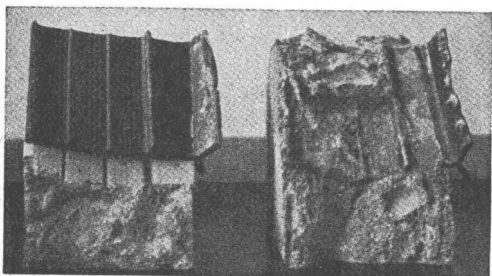
Für Kläranlagen gegen Aggressivität



Für dichte Wannen im Grundwasser



Besandetes Fugenband im Hochbau, dadurch genügt in den meisten Fällen N 11



Aus dem Beton geschlagenes Fugenband, links unbesandet, rechts besandet

**Massenbeton**, Staumauern, Betonstrassen, Pumpenbeton, Betonwaren mit TRICOSAL-LPV, 0,04 % vom PC mit 5 % Luftporen. (Für Mörtel 50 gr/S Bindemittel.)

**Wasserdichten Beton und Mörtel** für Aussenmauern, Wasserbassin, Kanäle im Grundwasser und bei Wasserdruck mit TRICOSAL-ND 0,7 % vom PC oder TRICOSAL-P 0,5 kg/Sack PC. Anmachwasser-Reduktion ca. 15 %.

**Sichtbeton**, Stützmauern, Panzerstrassen, Brücken, Säulen, grosse Festigkeitssteigerung mit ACTIVAL oder TRICOSAL-BV 0,15—0,2 % vom PC ohne Luftporenbildung.

**Fassadenputze**, wasserabweisend mit TRICOSAL-WA, Kosten ca. 15 Rp./m<sup>2</sup>/1 cm Putz. Abperlend mit AB-PERLAN.

**Schnellbindemittel** TRICOSAL-S III für rasches Abbinden, Reparaturen, Hartbeläge, Wassereinbrüche usw. TRICOSAL-S I bei nassen Wänden und Unterwasserbeton. TRICOSAL-S 48 bei starkem Wasseranfall.

**Torkretierungen** mit TRICOSAL-TKT für Spritzbeton bis 20 cm Auftrag. TRICOSAL-S I bei Wasserandrang.

**Verzögerer** bei Massenbeton, Brücken, Hafenbauten, Hochbauten 0,2—0,8 % vom PC für Zement TRICOSAL-VZ oder TRICOSAL-VZ 100 ohne Luftporenbildung. RETARDAN-P für Gips 0,01 %.

**Vorspannbeton** mit TRICOSAL-BV und ACTIVAL, Einpressmörtel mit TRICOSAL-H 181. Prellmörtel mit H 182.

**Unterlagsböden** mit TRICOLA 2—4 kg/m<sup>3</sup> Mörtel, staubfrei, nach 10—20 Tagen belegbar. Reparaturen bis 0-auslaufend mit ECOSAL.

**Flickmörtel** mit ECOSAL für Ausbessern von Rissen, Estrichen bis 0-auslaufend. Sichtbeton, auch als Haftbrücke für normalen Mörtel.

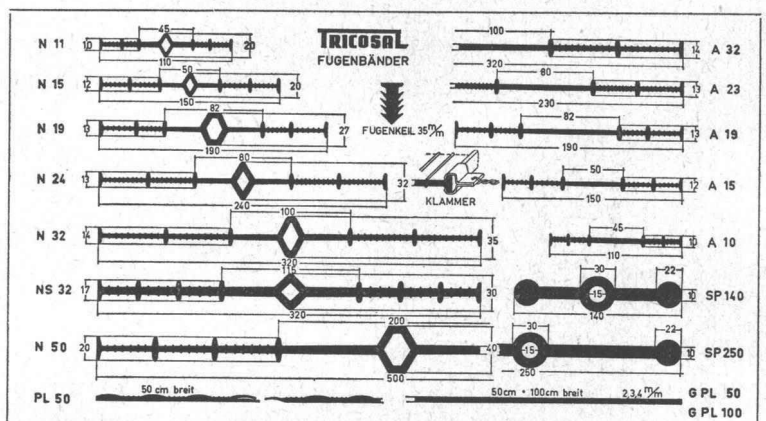
**Reinigung** von Zement und Kalkspritzer, Schalölern und Rostflecken mit LAVAGROL.

**Fugenbänder** besandet und unbesandet, in Breiten von 10—50 cm und Qualitäten 230 % und 370 % Sicherheit. Oelfeste Fugenbänder und Spezialprofile auf Anfrage.

**Folien** in PVC, 2—4 mm stark, für Tunnelabdichtungen, Schwimmbäder, unterirdische Räume, Flachdächer. Auch ölfeste Folien lieferbar.

**Kunsthärze** zum Auskleiden von säurebeständigen Wannen, Böden, Oel- und Benzinbehälter (Preise auf Anfrage mit Angabe des Füllmaterials). DICOSAL-S zum Streichen oder Spritzen (flüssiges Plexiglas).

DICOSAL-MW für Mörtelbeschichtungen und Fugenmörtel.



TRICOSAL IN EUROPA UND ÜBERSEE  
Lagerfähig und witterungsbeständig

**BAU-CHEMIE • TURGI • AG**

BASEL RÜTLISTRASSE 50 TEL. 061 / 23 00 16

ZÜRICH BERN BELLINZONA  
Tel. 27 31 04 Tel. 45 46 08 Tel. 5 49 31

Textilmantelung

Vadina

Vadina — Plast

PVC-Stegmantel

imprägniertes Kraftpapier

bitumisiertes Krepppapier

Papierschnur, Luftkammern

Kupferrohr

Vadina, das isolierte Kupferrohr für Warm- und Kaltwasserinstallationen, ein Schweizer Produkt mit hervorragenden Eigenschaften: Schutz des Rohres vor äusseren mechanischen und korrosiven Einflüssen. Keine Kondenswasserbildung. Kein unmittelbarer Wärmeaustausch mit der Umgebung. Kein schnelles Abkühlen oder Erwärmen des Leitungswassers. Verhindert Geräusche und Vibrationen. Einfache und zeitsparende Verlegung. Leicht im Gewicht, praktisch für Lagerung und Transport. Rollen von 100 cm Ø in Längen von 20 bis 40 m. Verkauf durch alle Eisenhandlungen und den Fachhandel der Sanitärbranche.

Hess & Co, Metalle  
Bahnhofstrasse 64, Zürich, Telefon 25 50 97

Luftkanäle

Kupferrohr

**VADINA**



# Ygnis Heizkessel

sind  
der Zeit  
voraus

## Erstmals 100% Heizfläche

Die typische Form der Ygnis-Rayol-Kessel durch funktionelle Bauweise

und ausländische Patente. Modelle ges. gesch.

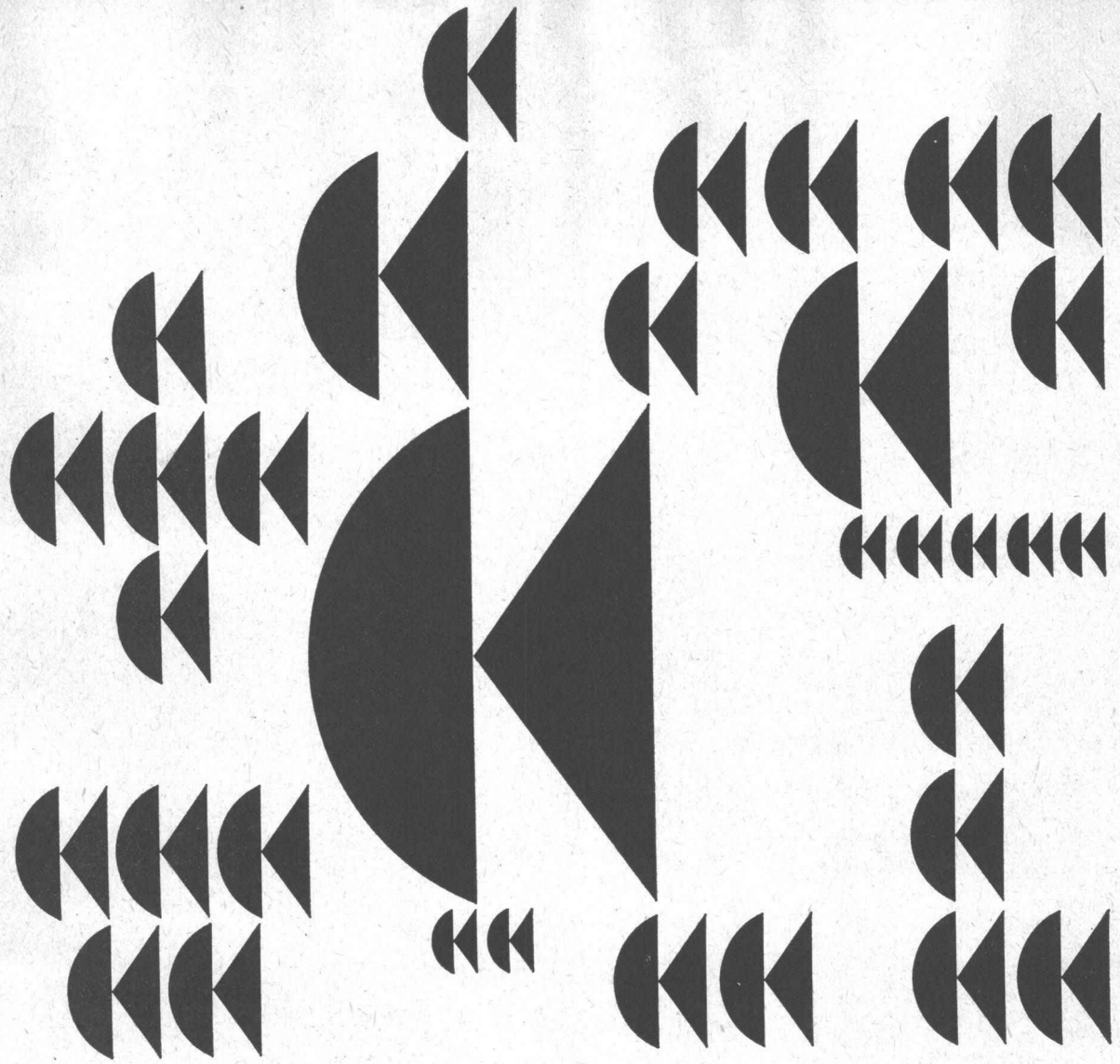
Beschreibung weiterer grundlegender Merkmale in unserem Prospekt «Raum sparen!»

Ygnis-Kessel für Oel, Gas und Kohle

Leistungen von 80 000 – 3 000 000 kcal/h

**Ygnis AG Luzern Basel Lausanne Zürich**





## so vielseitig

...wie das CK-Verkaufsprogramm sind auch die Einsatzmöglichkeiten einzelner Maschinen! Ein Beispiel: der Michigan Traktorbagger. Über 80% aller sogenannten Trax-Arbeiten können mit einem Michigan ausgeführt werden. Immer wieder ist festzustellen, dass Arbeiten wie Aushub, Abschälen, Vorplanieren etc. mit teuren und starkem Verschleiss unterworfenen Raupen-Aushubgeräten bewerkstelligt werden, die ebenso gut und viel

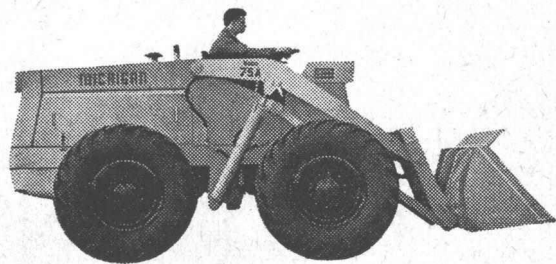
billiger mit einem Michigan auf Pneus zu bewältigen sind. Unternehmer bestätigen, dass Pneuwechsel erst nach jahrelangem Gebrauch erfolgten, der GM-Motor erst nach mehreren tausend Betriebsstunden gerusst werden musste und trotz strengstem Einsatz weder an Getriebe und Antrieb noch an Bremsen Schäden eingetreten sind. Wählen auch Sie den vielseitigen und sparsamen Michigan. Das CK-Zeichen bürgt für die Qualität!

b + f corso 129

# Charles Keller

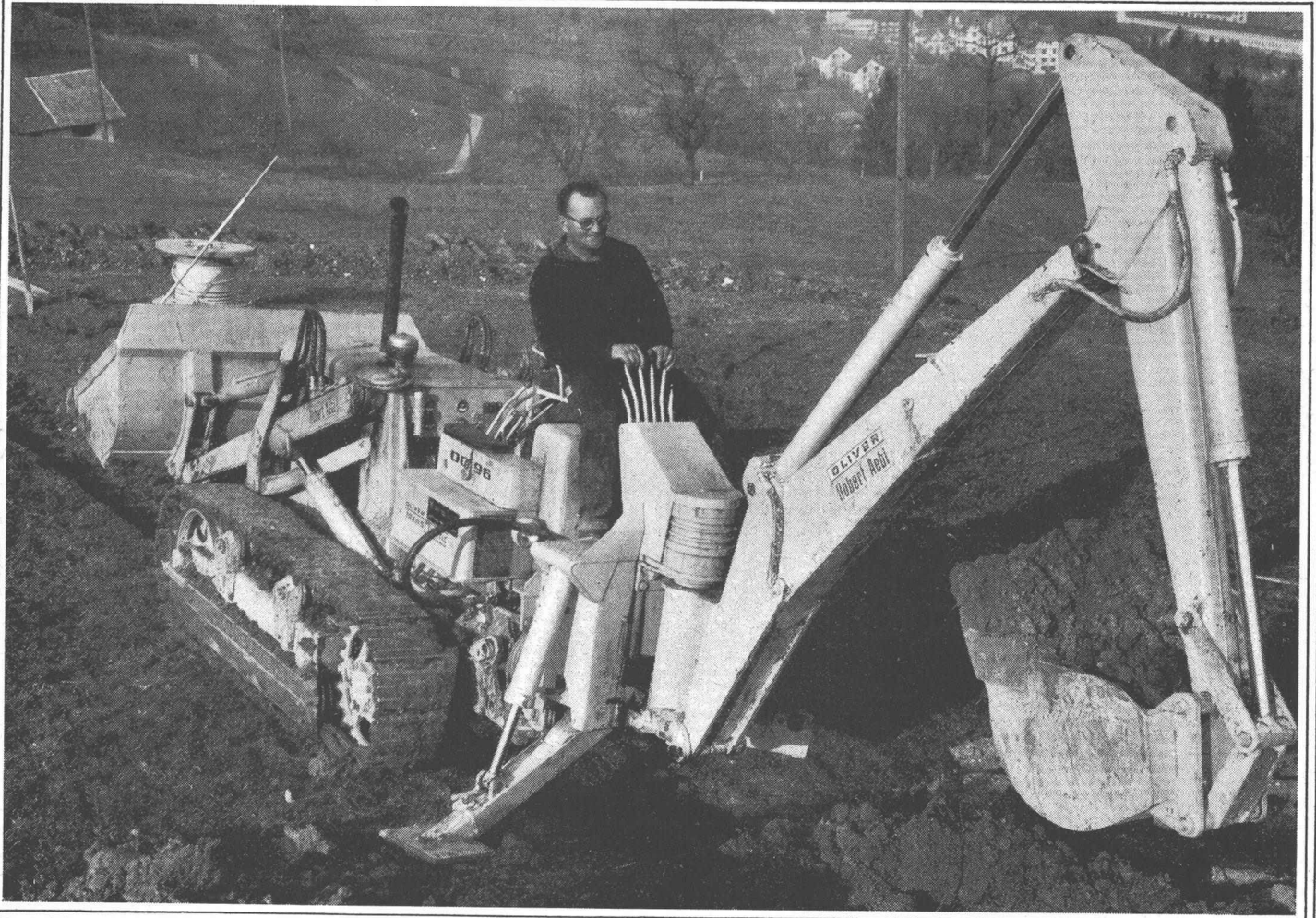
Baumaschinen, Wallisellen ZH, Tel. 051 / 93 39 33

## Michigan Traktorbagger



# 300 Oliver in der Schweiz

Riz & Porta



Die Ladeschaufel Oliver OC-96 hat sich bei uns gut eingeführt. Jede Woche kommt eine neue Maschine in Betrieb. Der Drehmomentwandler, das hydraulische Wendegetriebe und die unabhängige Kraftübertragung auf jede Raupe haben zu ihrem überraschenden Erfolg beigetragen.

Die OC-96 hat jetzt eine grössere Schaufel von 850 l Inhalt. Oft wird dazu der rasch arbeitende Tieflöffel benötigt. Er wird vollhydraulisch bedient, schwenkt um  $200^{\circ}$ , gräbt 4,10 m tief und wirft auf 2,90 m Höhe aus. In wenigen Minuten ist er montiert oder abgehängt. Lassen Sie sich die OC-96 auf einer Ihrer Baustellen zeigen.

Zürich Uraniastrasse 31/33 Tel. 051/231750

# Robert Aebi<sup>AG</sup>

# Ein neuer Kurs über ein neues Gebiet



## Sika-Kunststoffe im Bauwesen

Kunststoffe gewinnen im Bauwesen von Tag zu Tag an Bedeutung. Dies nicht zuletzt, weil sich Verbesserungen und neue Erkenntnisse geradezu häufen. Darum wollen heute fortschrittliche Baufachleute stets über die neuesten Anwendungsbereiche der Kunststoffe orientiert sein.

Um so mehr freut es uns, erfahrene Referenten in unserer Firma zu wissen, die über die vielfältigen Anwendungsmöglichkeiten der SIKA-Kunststoffe im Bauwesen wertvolle Erkenntnisse vermitteln können.

Die Vorträge beginnen um 16.30 Uhr und enden um ca. 18.30 Uhr. Wir bitten um Ihre Anmeldung bis spätestens 10 Tage vor dem jeweiligen Kursdatum. Dürfen wir auch Sie an unserem neuen SIKA-Kurs begrüßen?

**SIKA-Kunststoffe. Uebersicht.** Von Dr. K. Allemann, Dr. phil. et lic. phil. nat., Chemiker. **Abdichtungen und Auskleidungen von Tunnels, Behältern usw.** Von A. Peduzzi, dipl. ing. ETH, Bauingenieur. **Bödenüberzüge.** Von K. Käch, Dr. scient. nat., dipl. ing. chem. ETH, Chemiker. **Baufugen.** Von Dr. K. Allemann.

**Zürich**, 10. und 11. Januar  
Restaurant Spirgarten  
Lindenplatz 5, Zürich-Altstetten

**St. Gallen**, 17. Januar  
Restaurant Schützengarten

**Chur**, 18. Januar  
Hotel Freieck, Reichsgasse 50

**Luzern**, 24. Januar  
Hotel Union, Löwenstrasse 16

**Bern**, 28. und 29. Januar  
Restaurant zum Militärgarten, Militärstr. 38

**Basel**, 31. Januar  
Restaurant Sans-Souci  
Baslerstrasse 355, Neuallschwil

### Anmeldung:

Merken Sie mich bitte für folgenden Kurstag vor:

Kursort:

Name und Adresse:



## Kaspar Winkler+Co.

Postfach

Zürich 48

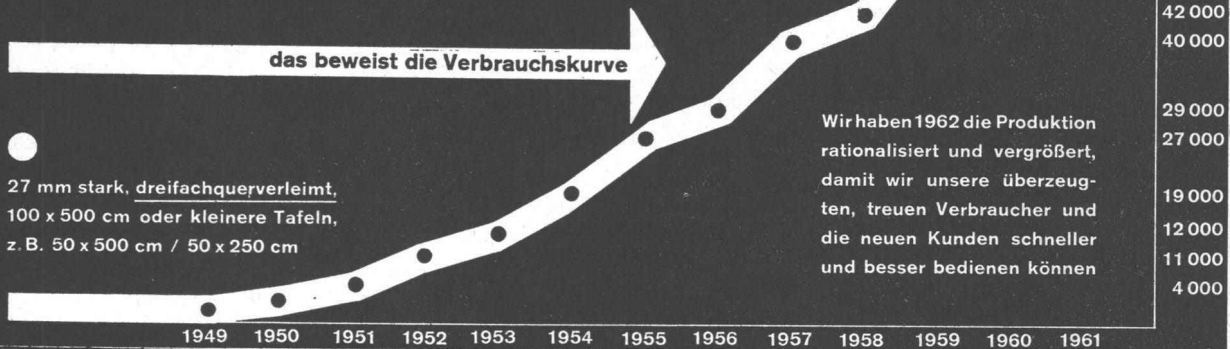




# kämpf schalttafeln

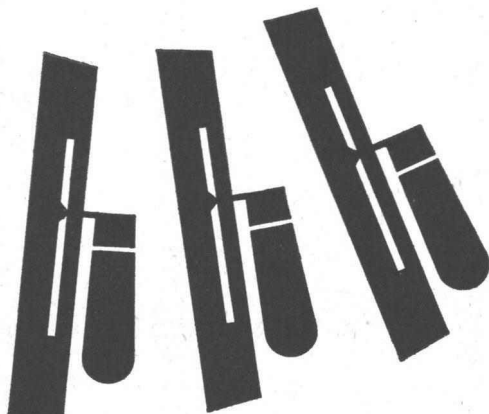
G. Kämpf AG Holzbau Rapperswil Aarg. 064 34212

- nur die verleimten 3-Schicht-Schalttafeln wachsen und schwinden nicht ●
- sie ergeben saubere Sichtflächen ●
- sie brauchen viel weniger Arbeitszeit ●
- sie werden 50 und mehr Male verwendet ●
- sie halten jahrelang (Oberflächen-Schutz) ●
- sie sind die wirtschaftlichen auf lange Sicht ●



27 mm stark, dreifachquerverleimt,  
100 x 500 cm oder kleinere Tafeln,  
z. B. 50 x 500 cm / 50 x 250 cm

Wir haben 1962 die Produktion rationalisiert und vergrößert, damit wir unsere überzeugten, treuen Verbraucher und die neuen Kunden schneller und besser bedienen können



**Der geschliffene, rötliche und warme Unterlagsboden**

Dem Architekten bietet er Vorteile – hilft sparen und rationalisieren

**Zweimal Felsenit!**

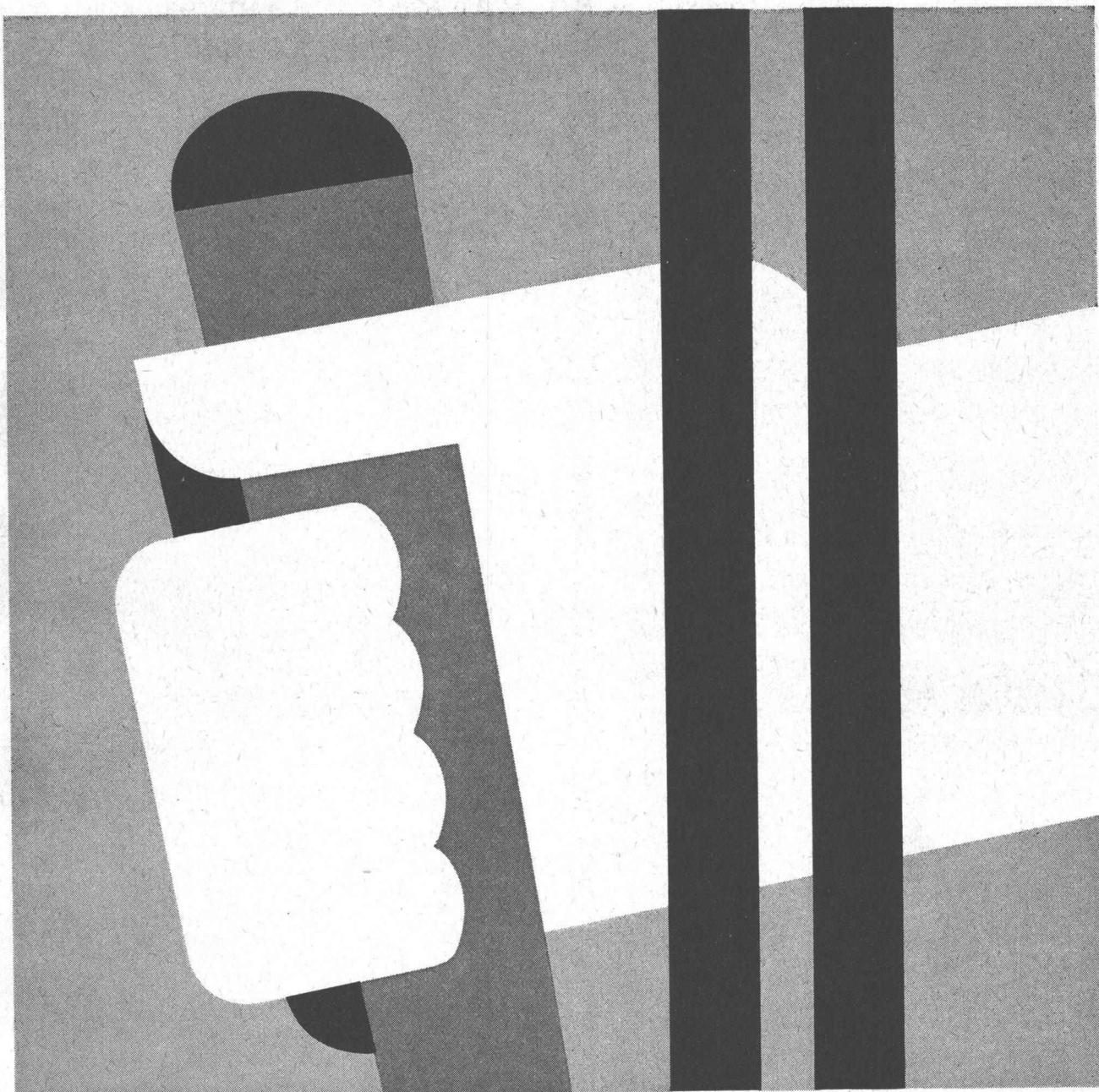
Der Bauherr hat Anteil an einem gesunden, warmen und schallhemmenden Boden



# Felsenit

Gips-Union AG, Zürich





# Baumaschinen-Messe

16.-24. Februar 1963

in den Hallen der

Schweizer Mustermesse Basel

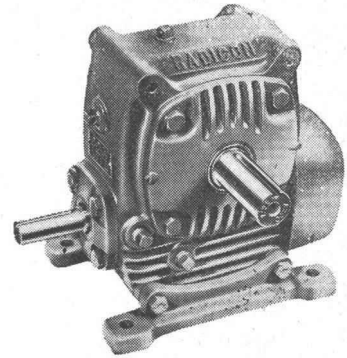


Verband schweizerischer Baumaschinen-Fabrikanten und-Händler

# RADICON

## David Brown Schneckengetriebe

Auch die kleineren, allseitig montierbaren Einheiten haben Ventilator Kühlung, daher bessere thermische Ausnützung, höhere Eingangsleistungen, grösseren Anwendungsbereich.  
**In allen Lagen aufstellbar**, da abnehmbare Fussleisten, in jeder Lage unverminderter Wirkungsgrad.



Ab Lager:

W. Emil Kunz, Zürich 31

Josefstrasse 53  
Tel. 051/42 74 11

# Genügt Ihnen eine Laterne

## wenn der Strom ausgeht?

Eine SLM Dieselgenerator-Gruppe  
bewahrt Sie vor Stromausfall

# SLM

Schweizerische Lokomotiv- und Maschinenfabrik  
Winterthur

Telephon 052/8 55 11

Telex 52 669

4419

## *Erfahrung führt zur*

# *Leichtbauplatte*

**Der Vereinigung Schweizerischer  
Leichtbauplatten-Fabrikanten**

angeschlossene Firmen:

Gips-Union A.-G., Zürich

H. Dietrich, Spiez

Herbag, Herstellung von Baustoffen AG.

Rapperswil

W. Brodtbeck AG., Zementwarenfabrik,

Pratteln

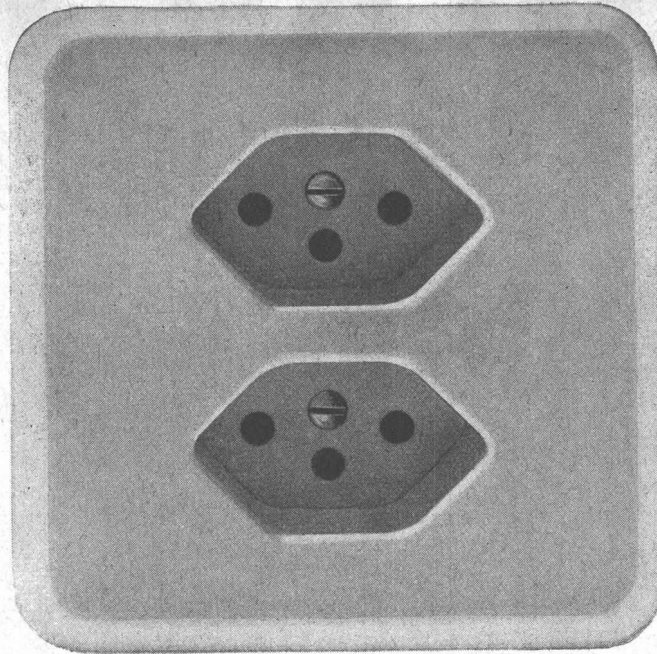
Zementröhrenfabrik AG., St. Gallen

Zementwaren AG., Düringen (FR)

Holz-AG. Trimmis, Bahnhof Untervaz

**Sekretariat in Oberrieden am Zürichsee**





Doppel-Steckdose  
mit Schutzkontakt, für  
Unterputz-Montage

2 P + E, 10 A 250 V

Gr. I Pml = 86 x 86 mm Nr. 73103 Pml



## Adolf Feller AG Horgen

Diese Steckdosen sind mit  
Isolierpresstoff-Abdeckplatten  
in den Farben 61 (crème-weiss)  
oder 62 (elfenbeinfarbig),  
lieferbar.



# Stanofon

Eine rasch aufgebaute Fern-  
sprech-Verbindung für Industrie,  
Baugewerbe, Landwirtschaft,  
Zivilschutz etc.



1744

*Standard Telephon und Radio AG.*

Verkaufsabteilung Zürich 4,  
Zweierstrasse 35 Tel. 051/25 45 10



## Diverse Geschenkpackungen

für Ihre Kunden **H-95-Produkte**

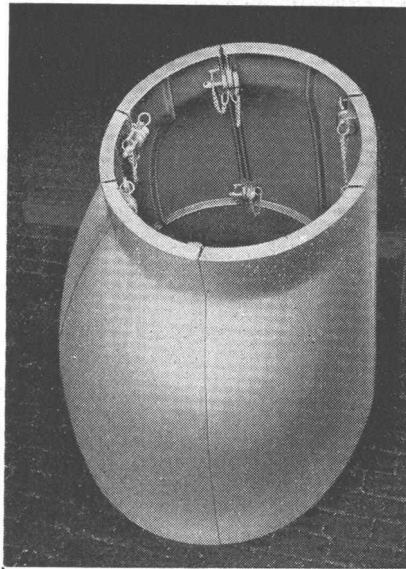
Geschenkkisten reich assortiert  
in verschiedenen Preislagen

**Verlangen Sie bemusterte Preisliste**

Familiengründung 1779

**Hottinger 95 Herrliberg ZH**

Windegg-Kellerei ☎ (051) 90 26 26



**Zentrische und  
exzentrische  
Kuppel-  
schalungen  
für  
Vertikalschächte**

Fertigelemente aus Leichtmetall für

## Schacht- und Kuppelschalungen

Unsere Schalungssysteme weisen wichtige Vorteile auf:  
niedriges Gewicht, schnelles Ein- und Ausschalen, einfache  
Handhabung, grosse Stabilität der Schalfläche, sehr kurze  
Reinigungszeiten.

**Alb. Aeberli Zürich 38**

Albisstrasse 62

Telephon (051) 45 13 28



**FRICK-GLASS A.G.**  
ZÜRICH-ALTSTETTEN

Tel. (051) 52 51 11

**Asphalt-Isolierungen**

**Flachdach-Beläge**

**Kork-Isolierungen**

**in zuverlässiger Ausführung**



**LEICHTMETALL-ROLLADEN RAFFLAMMELLENSTOREN**

**FÜR IHR NEUBAU  
PROJEKT**

**BRETSCHER**

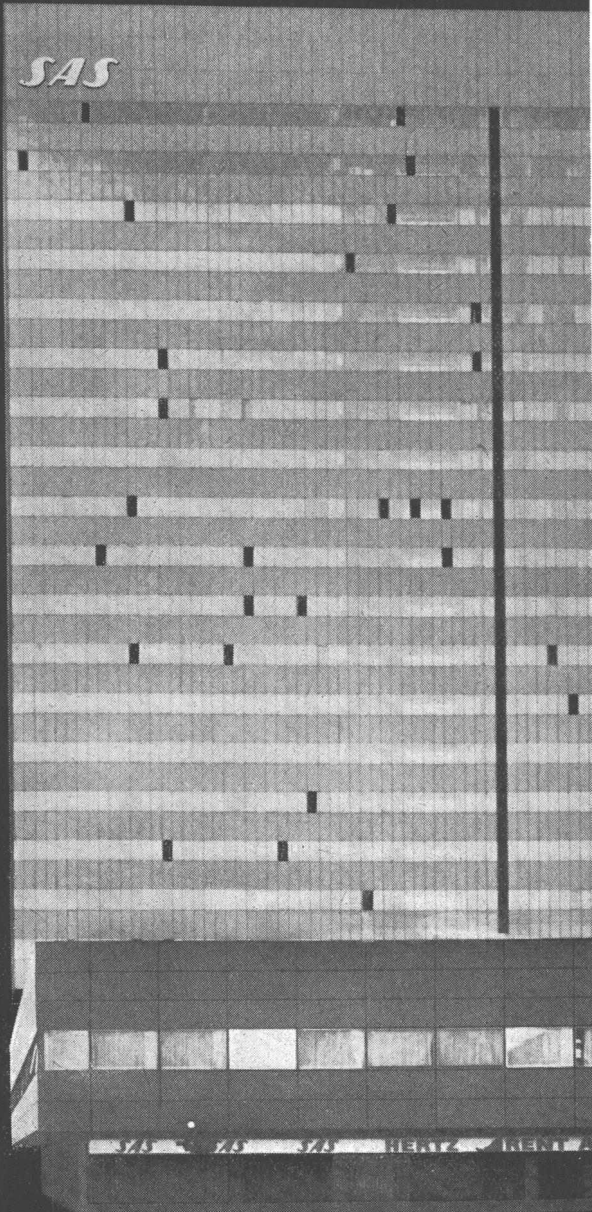
**ZÜRCHERSTR. 262  
WINTERTHUR 6**



# Schlieren

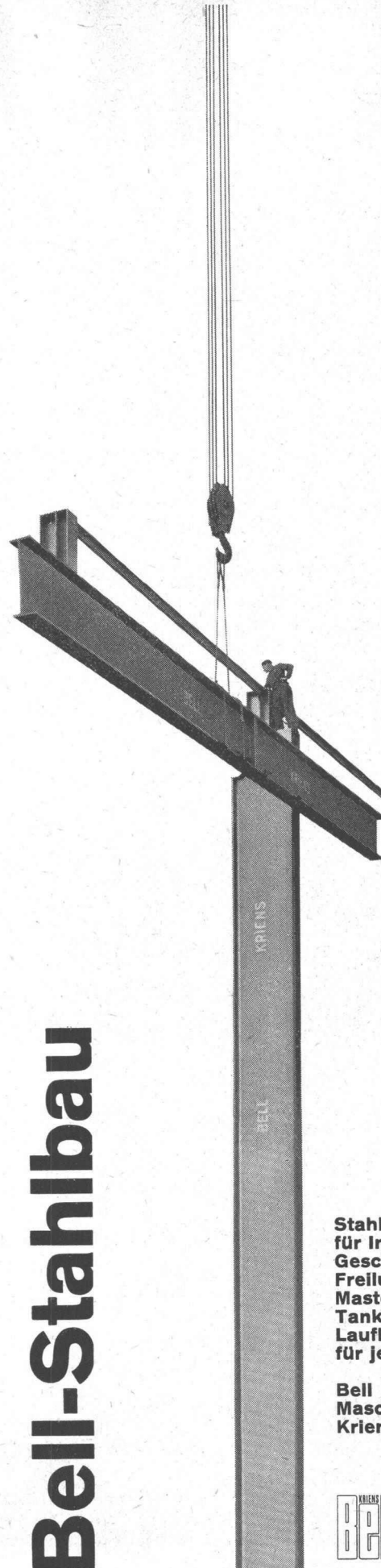
Von Schlieren geplante Aufzugsanlagen sind immer zweckentsprechend gebaut. In modernen Hotelbetrieben sind deshalb Schlieren-Aufzüge weltweit geschätzt. Eleganz in der Ausführung, Betriebssicherheit, Fahrkomfort, hohes Leistungsvermögen, sowie lärmfreier und wirtschaftlicher Betrieb, zeichnen die moderne Schlieren-Aufzugsanlage im Royal-Hotel SAS, Kopenhagen, aus.

Schnell und sicher mit Schlieren



Schweizerische  
Wagens- und Aufzügefabrik A. G. Schlieren-Zürich

## Bell-Stahlbau



## Bell-Krane

Stahlkonstruktionen  
für Industrie- und  
Geschäftsbauten,  
Freiluftschaltanlagen,  
Maste,  
Tankanlagen,  
Laufkrane  
für jeden Zweck

Bell  
Maschinenfabrik AG  
Kriens / Luzern

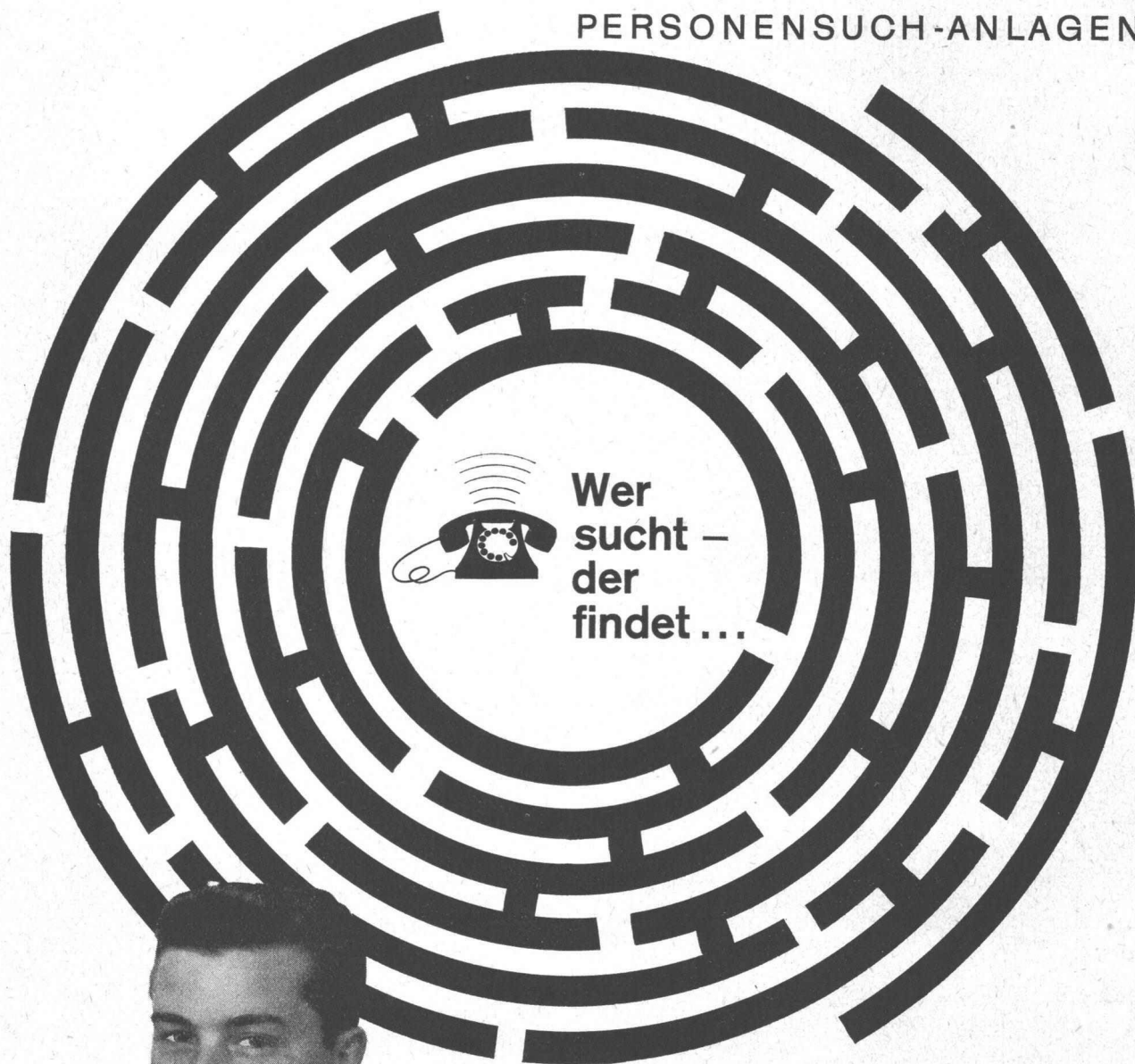






**ALBISWERK  
ZÜRICH A.G.**

PERSONENSUCH-ANLAGEN



Mit dem neuen, drahtlosen Personensuch-System ALBIS-Mobil-Ruf sind Sie überall im Betrieb erreichbar. Ein kleiner Taschenempfänger gibt Ihnen, und zwar nur Ihnen, ein akustisches Signal – Sie melden sich am nächsten Telephon, und schon sind Sie mit dem Suchenden verbunden. Der ALBIS-Mobil-Ruf ist die erste Personensuchanlage nach dem Digital-Rechenprinzip, welches lange Lebensdauer bei praktisch wartungsfreiem Betrieb gewährleistet.

**ALBISWERK ZÜRICH A.G.**  
Vertretungen in Bern, Lausanne und Zürich