

Zeitschrift: Schweizerische Bauzeitung
Band: 81 (1963)
Heft: 12

Werbung

Nutzungsbedingungen

Die ETH-Bibliothek ist die Anbieterin der digitalisierten Zeitschriften. Sie besitzt keine Urheberrechte an den Zeitschriften und ist nicht verantwortlich für deren Inhalte. Die Rechte liegen in der Regel bei den Herausgebern beziehungsweise den externen Rechteinhabern. [Siehe Rechtliche Hinweise.](#)

Conditions d'utilisation

L'ETH Library est le fournisseur des revues numérisées. Elle ne détient aucun droit d'auteur sur les revues et n'est pas responsable de leur contenu. En règle générale, les droits sont détenus par les éditeurs ou les détenteurs de droits externes. [Voir Informations légales.](#)

Terms of use

The ETH Library is the provider of the digitised journals. It does not own any copyrights to the journals and is not responsible for their content. The rights usually lie with the publishers or the external rights holders. [See Legal notice.](#)

Download PDF: 19.11.2024

ETH-Bibliothek Zürich, E-Periodica, <https://www.e-periodica.ch>

Schweizerische Bauzeitung

Revue Polytechnique Suisse

12

81. Jahrgang

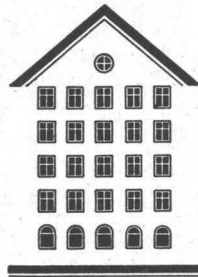
Donnerstag 21. März 1963

Organ des SIA und der GEP

Herausgeber

W. Jegher und A. Ostertag

Fenster



Kiefer Zürich

Geleisebau

317

Strassenbau

Tiefbau

Industrieböden

WALO

WALO

Bauunternehmung Walo Bertschinger AG

Inhalt

- Die Stabilitätsberechnung einer Böschung mit dem Momentenplanimeter. Von *D. Vischer* 183*
Schweiz. Gesellschaft für Feintechnik 187
Prof. Dr. William Dunkel zum 70. Geburtstag. Von *P. Zoelly* 188*
Haus Dr. R. Blum in Zumikon. Arch. *W. Dunkel* 192*
Praktikantenaustausch der IAESTE 193

Buchbesprechungen

- Music, Acoustics and Architecture, by *L. L. Beranek*. Hochwasserentlastungsanlagen österreichischer Talsperrren, von *O. Beer*. Wasserentnahme aus alpinen Abflüssen, von *F. Wehrschütz* 193

- Die Spiralauslässe des Kraftwerkes St. Pantaleon, von *H. Tschada*. Geschichte des Deutschen Verbrennungsmotorenbaues von 1860 bis 1918, von *F. Sass*. Rohrhydraulik, von *H. Richter*. Die Forst- und Holzwirtschaft in der EWG und EFTA, von *K. Mantel* 194
Neuerscheinungen 195

Wettbewerbe

- Gemeindehaus in Muri bei Bern. Landhauszone Rütern in Dietikon. La Maison Européenne 1963. Kirchengemeindehaus in Thalwil. Schulanlage in Aeschi bei Spiez. Primarschulhaus in Goldach SG. See-Ufergestaltung in Rorschach. Kreisspital in Wolhusen 195

- Ankündigungen 195

Bezugspreise

Einzelheft Fr. 1.80 — Abonnements:

	3 Monate	6 Monate	12 Monate
Schweiz	17.50	35.—	70.—
Ausland	19.—	38.—	76.—

Für Mitglieder des S. I. A., der G. E. P. und des Schweiz. Technischen Verbandes sowie Studierende anerkannter schweiz. Technischer Mittelschulen ermässigte Preiskategorien nach Tarif.

Verlag und Redaktion

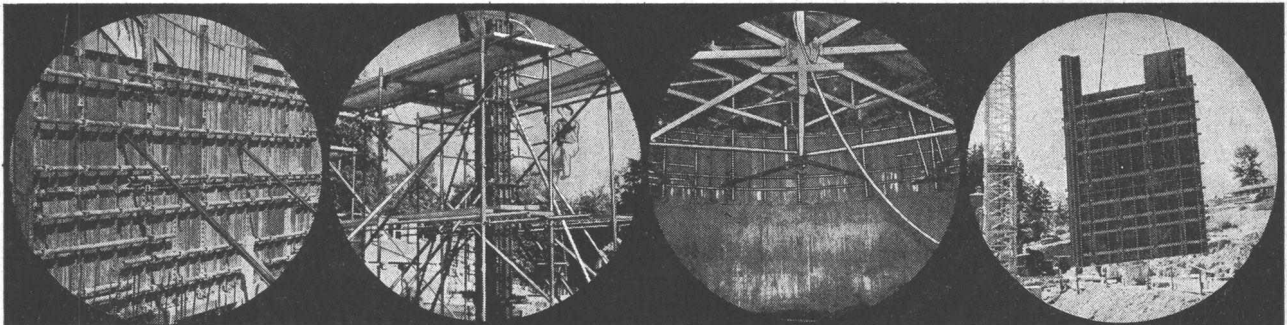
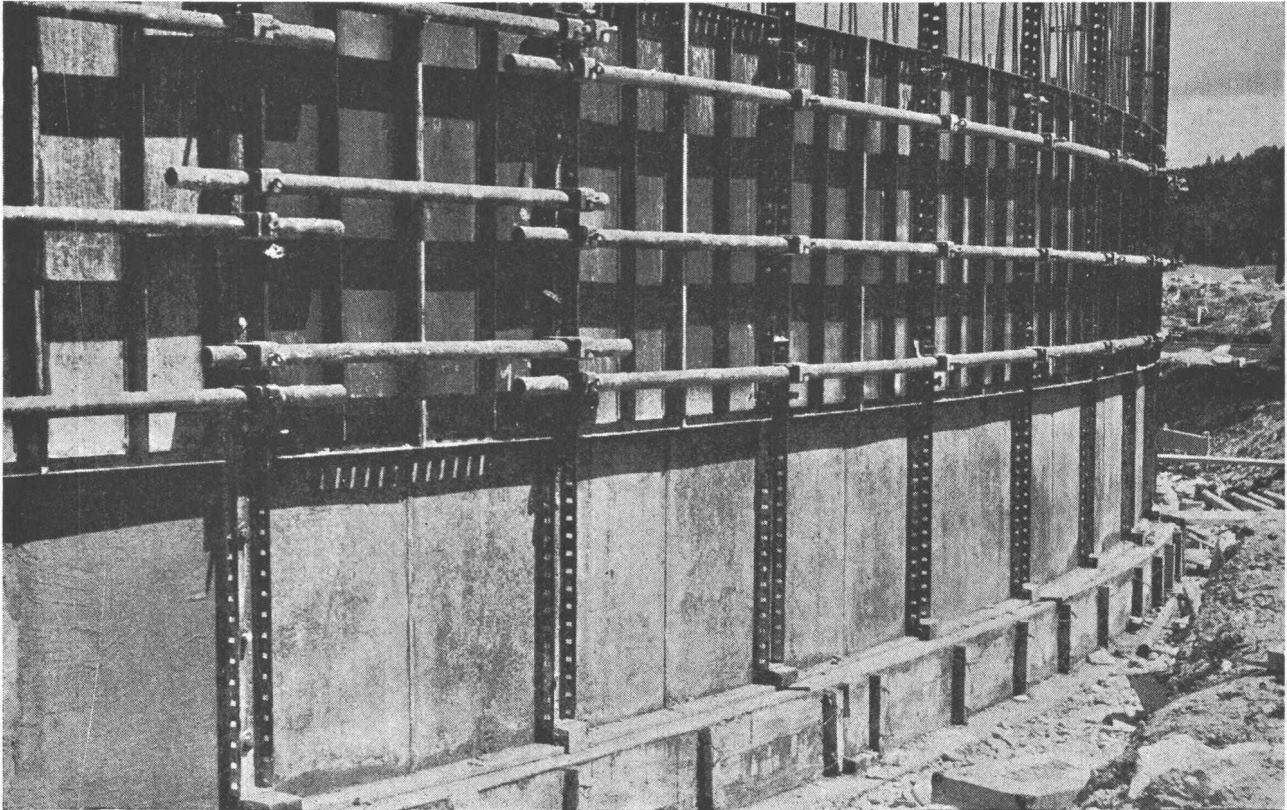
Zürich 2, Dianastr. 5, Postfach Zürich 39
Tel. (051) 23 45 07/08, Postcheck VIII 6110

Anzeigenverwaltung

Mosse-Annoncen AG., Zürich 1, Limmatquai 94, Postfach Zürich 23, Tel. (051) 24 26 00, Postcheck VIII 1027

ACROW- Wallform senkt Ihre Schalungskosten

Die ideale Voll-, Kletter- und Gleitschalung. Universell anpassungsfähig für alle Beton-Arbeiten, Mauerformen und Giesshöhen. Robust, maximale Festigkeit. Zuverlässig, genau und schnell. Rasche Amortisation.



Mauerschalung

Säulenschalung

Kreisrunde Gleitschalung

Schnelles Kranversetzen

ACROW
Construvit S. A.
Lyss BE
032/854 05-06

Einrichtungen und
Maschinen zur Rationalisierung
im Bauwesen

Verlangen Sie bitte Prospekte
oder den unverbindlichen
Besuch eines unserer Mitarbeiter

ACROW
CONSTRUVIT S.A.

Kennen Sie alle ACROW-Erzeugnisse?

1. Stahlrohrkonstruktionen für jeden Zweck
2. H-Rahmen-Gerüste
3. Stützungsfreie Dachkonstruktionen, Notdächer, Lagerhallen
4. Teleskop-Deckenschalungsträger
5. Deckenstützen und Grabenspriessen
6. Säulenzwingen
7. Unterzugszwingen
8. Rohrputzmaschinen mit Streichvorrichtung
9. Stahlschalungen System ACROW-Wallform
10. Gleitschalung ACROW-Concretor
11. Schalschienen für Betonstrassen



**Gesunde
Luft –
ein Gebot
der Zeit**



**Klimatechnik für morgen:
Zweikanal-Klimaanlagen**

Für allerhöchsten Klimakomfort in Hochhäusern, Verwaltungs- und Bürogebäuden, Spitälern, Hotels sowie Laborgebäuden usw. baut Sulzer die Zweikanal-Klimaanlage.

Von der Klimazentrale aus wird durch einen Kaltluft- und Warmluftkanal gesunde, staubfreie Frischluft in die einzelnen Räume geleitet, wobei das Klima durch thermostatisch gesteuerte Mischapparate den individuellen Wünschen angepaßt werden kann. Selbst bei einem plötzlich einsetzenden Witterungsumschlag bleibt das Innenklima unverändert!

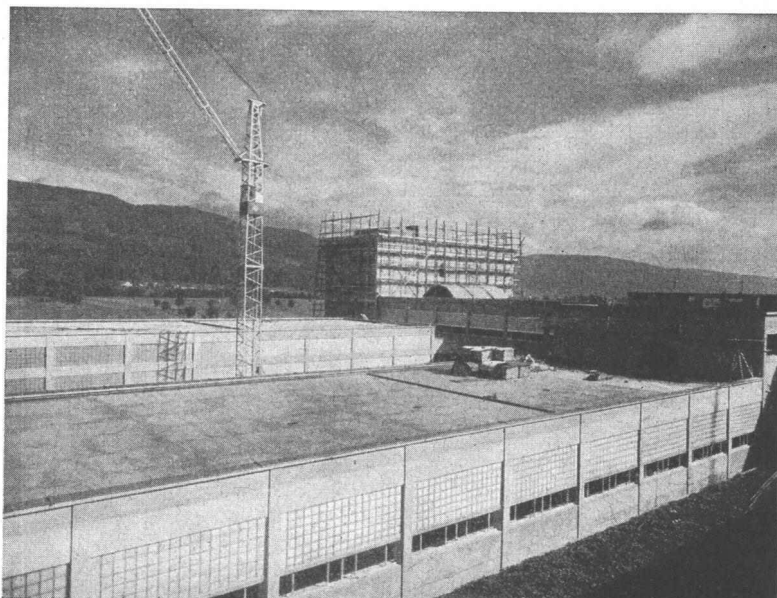
Die Zweikanal-Klimaanlage ist eine elegante, großzügige Lösung, die sich – wie wir Ihnen anhand von Beispielen aus der Praxis beweisen können – durch ausschlaggebende Vorteile auszeichnet.

**Gebrüder Sulzer
Aktiengesellschaft
Winterthur. Schweiz**

SULZER

PORA

FLACHDACHISOLIERUNGEN



Ausführung in unserem bewährten
zweischichtigen PORA-Porenbeton
GLEICHZEITIG
THERMISCHE ISOLIERUNG
UND GEFÄLLSBETON
LEICHT, HOCHISOLIEREND
ABSOLUT FÄULNISSICHER

PORA AG

Mühlehorn Reichenburg
VERKAUFSBUREAU ZÜRICH
Schifflande 16 051 / 47 26 62



SchenkerStoren

Vitra-Flex

Die bewährte Store für Doppelverglasungs-
fenster

Beliebte Lamellenverstellung

Grosse Farbwahl

Zuverlässige Getriebebedienung

Storenfabrik

Emil Schenker AG., Schönenwerd

Telephon (064) 3 13 52

Filialen in: Basel, Bern, Genf, Lausanne, Lugano, Luzern, Solothurn, St. Gallen, Winterthur, Zürich

Charles Keller Wallisellen ZH

Keller



Gradall G-1000

Der grösste
hydraulische
Mehrzweck-
Teleskop-Bagger
der Welt

Auf Raupen oder Pneu lieferbar, 10 1/2
Tonnen Reisskraft, 5,5 Meter Grabtiefe,
Fingerspitzen-Steuerung, zwei GM-Diesel
Baggermotoren à 105 PS, ein Fahrmotor
Continental 186 PS, bis 40% mehr Bagger-
leistung als mit jedem Normalbagger
gleicher Grösse
Robust – wendig – zuverlässig
Zukunftsdevis: Keine Grossbaustelle
ohne Gradall G-1000
In 6 Monaten allein in der Schweiz
12 Stück verkauft!

Charles Keller Baumaschinen, Tel. 051/93 39 33

b + f corso 243

MERK
PULLAX

der
All-Rad-Transporter
für schwierigste
Verhältnisse

Schon mit dem 4-Rad-Antrieb und der günstigen Gewichtsverteilung vollbringt er Leistungen, die sonst kein Motorfahrzeug schafft. Mit dem Seilzug im Gleichlauf ist ihm kein Gelände zu steil und kein Boden zu schlecht.

20 PS Dieselmotor, 6 Vorwärts- und 2 Rückwärtsgänge. Seilspill auf Wunsch. Radstand verstellbar von 1.70 - 2.50 m. Aufbau mit wenigen Handgriffen auswechselbar! Dreiseitenkipper 1 m³, Rückwärtskipper, normale Ladebrücke, Tankaufbau, Schneepflug, Strassenbaugeräte usw. usw.



Hans Merk Dietikon / ZH

Maschinenfabrik - Tel. (051) 88 91 21



kämpf schalttafeln

G.Kämpf AG Holzbau Rapperswil Aarg.

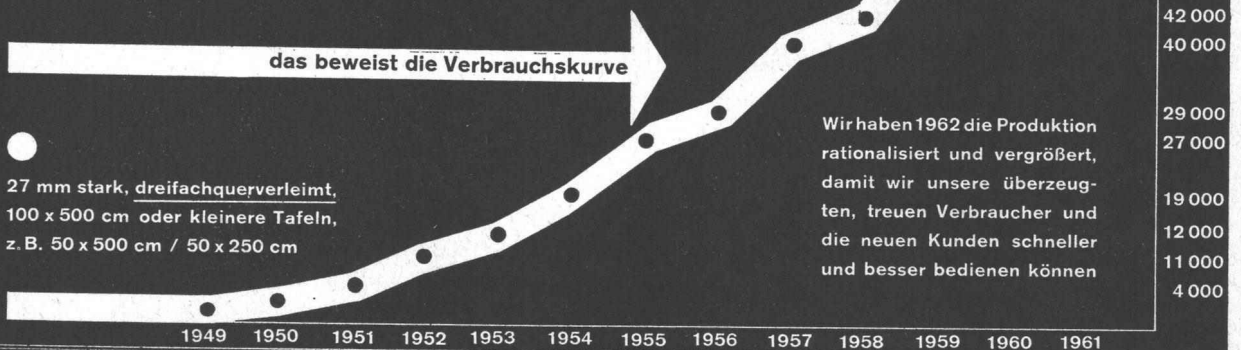
064 34212

- nur die verleimten 3-Schicht-Schalttafeln wachsen und schwinden nicht ●
- sie ergeben saubere Sichtflächen ●
- sie brauchen viel weniger Arbeitszeit ●
- sie werden 50 und mehr Male verwendet ●
- sie halten jahrelang (Oberflächen-Schutz) ●
- sie sind die wirtschaftlichen auf lange Sicht ●

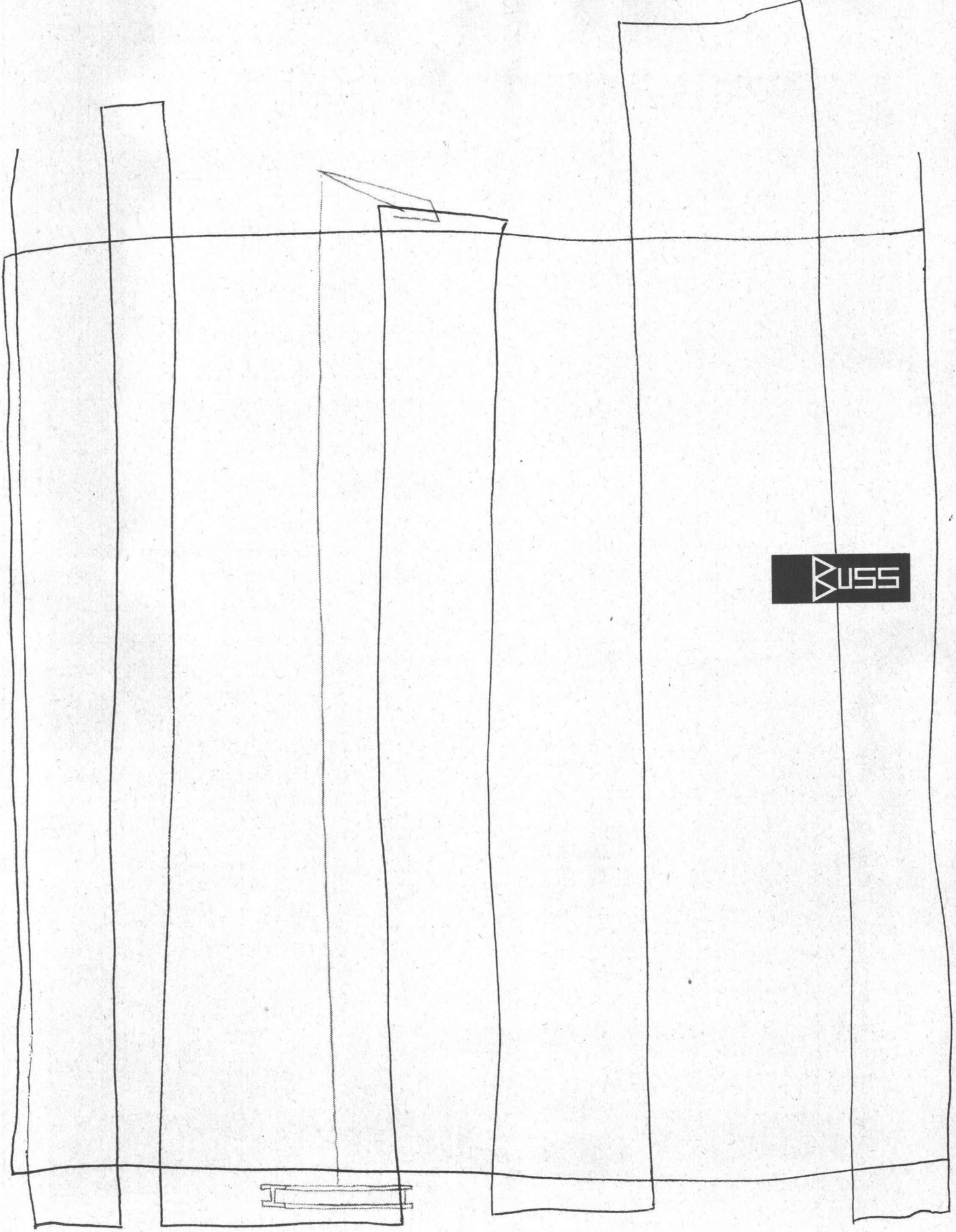
●
27 mm stark, dreifachquerverleimt,
100 x 500 cm oder kleinere Tafeln,
z. B. 50 x 500 cm / 50 x 250 cm

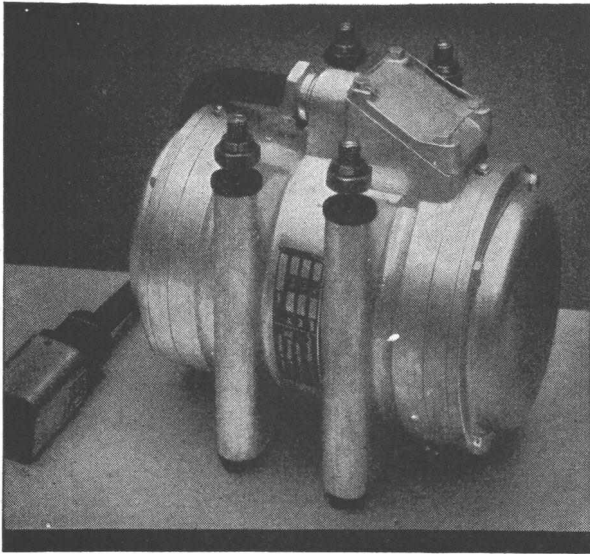
das beweist die Verbrauchskurve

Verkauf 1962 m² 120 000



Wir haben 1962 die Produktion rationalisiert und vergrößert, damit wir unsere überzeugten, treuen Verbraucher und die neuen Kunden schneller und besser bedienen können





GW 356

VIBRODYNE

Der unverwüsthliche
Elektro-Vibrator
für universellen Gebrauch

Maschinenfabrik Graber & Wening AG
Neftenbach (Winterthur) Schweiz



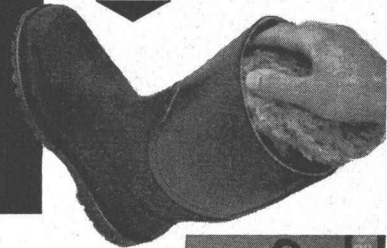
ROMIKA -«Komet»-Gummi- stiefel bieten mehr als nur Nässeschutz

ROMIKA-«Komet»-Stiefel sind aus einem Guss hergestellt und damit völlig frei von empfindlichen Nahtkanten. Damit wird der ROMIKA-Stiefel noch haltbarer. Die im Schaft eingearbeitete Schwammgummischicht bewirkt bei kalter wie bei warmer Witterung den notwendigen Wärmeausgleich. Dank der Schwammgummiisolation lässt sich der ROMIKA-«Komet»-Stiefel leicht auswaschen und reinigen und trocknet rasch wieder. Dem Schwammgummi ist ein Antifusspilzpräparat beigegeben, welches das Festsetzen und Vermehren des Fusspilzes im Stiefel verunmöglicht. Der neue Aufbau des ROMIKA-Stiefels ist bestechend; seine Wirkung wird von jedem Träger ausnahmslos bestätigt.

Ohne empfindliche Nahtkanten, völlig glatter Schaft, aus «einem Guss».



Innenteil leicht abwaschbar und rasch trocknend.

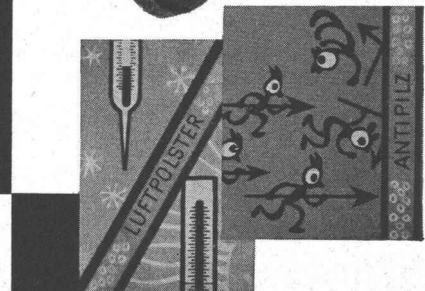


Angst & Pfister A/G.

Zürich Stampfenbachstrasse 144 Telephone (051) 26 97 01
Genève 52, rue des Bains Téléphone (022) 24 73 62

Filiale in Genf, 52, rue des
Bains, Tel. (022) 24 73 62

Millionen von Luftbläschen der eingebauten Schaumpolster wirken isolierend gegen Kälte und Wärme. Ein Antifusspilzpräparat verhindert das Festsetzen von Fusspilzen.



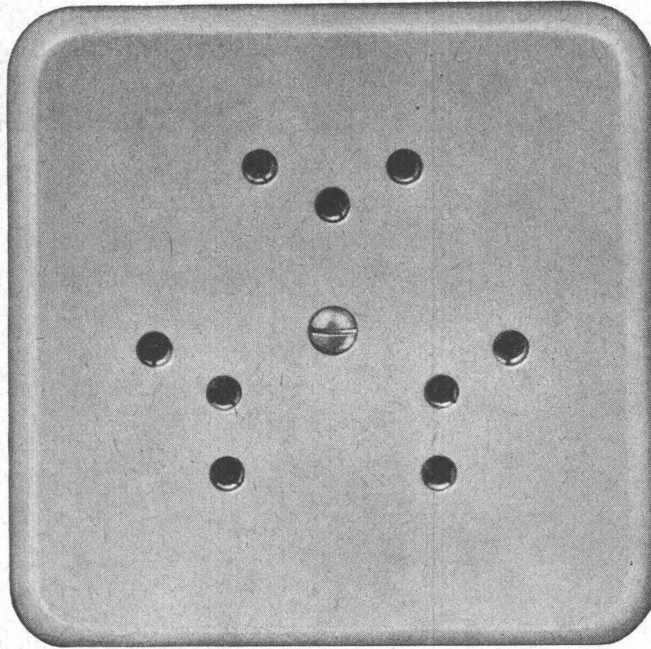
Grösse | Pml = 86 x 86 mm

No. 76303 Pml
Diese Steckdosen sind
mit Isolierpresstoff-
Abdeckplatten
Farbe 61 (crème-weiss) oder
62 (eifelnbeinartig) lieferbar

Adolf Feller AG Horgen

Mehrfach-Steckdose mit
Schutzkontakt

2 P + E 10 A 250 V
Ausführung für 3 Stecker



Verschiedene unserer
Modelle wurden mit
der Anerkennungsurkunde
„Die gute Form“
ausgezeichnet.

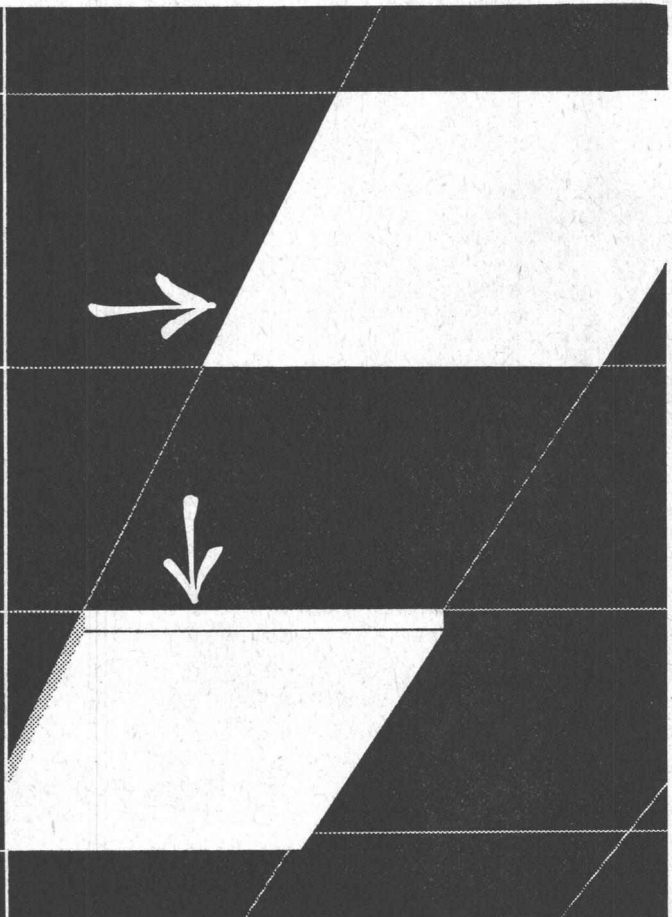


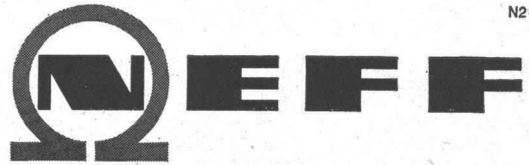
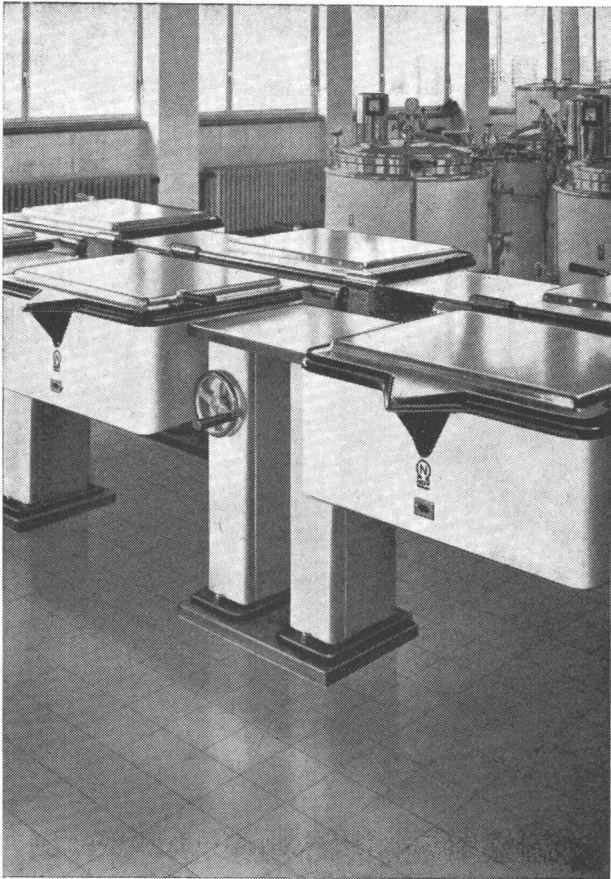
Fluora norm

Staubdichte FLUORA-Normleuchten für den Einbau in
Plattendecken jetzt in rahmenloser Ausführung.
Acrylglasabdeckungen opal, scharfkantig gebogen,
deckenbündig oder 40 mm vorstehend. Der neuartige
FLUORA-Schieberverschluss gewährleistet ein einwand-
freies Abdichten gegen Staub und ein einfaches
Öffnen und Schliessen der Leuchten ohne jede
Kraftanwendung. Für 4 x 20 W, 3 x 40 W und 4 x 40 W.



FLUORA HERISAU
Spezialfabrik für Fluoreszenzleuchten, Tel. 071/5 23 63





N2-17

Grossküchen- Anlagen

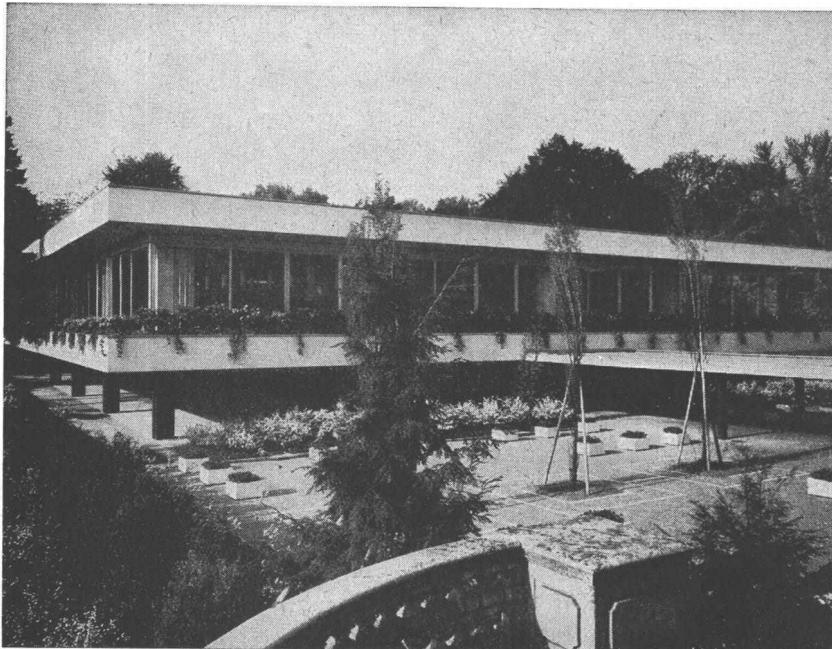
jetzt auch in der Schweiz

- ① kürzeste Lieferfristen
- ② günstige Preise
- ③ kleiner Platzbedarf
- ④ Baukasten-System
- ⑤ alle Energiearten: Elektrizität, Gas, Dampf, Öl
- ⑥ Wir planen für Sie von A-Z

Verlangen Sie unverbindlich und kostenlos
detaillierte Unterlagen, Beratung und Offerte.

NEFF-EXPORT AG ZUG
Zug 1 Postfach, Telefon 042 4 37 57, Gartenstr. 2

Flachbedachungen Terrassenbeläge Grundwasserisolierungen



Neubau Kantine Schweiz. Rückversicherungs-Gesellschaft, Zürich

AEZ

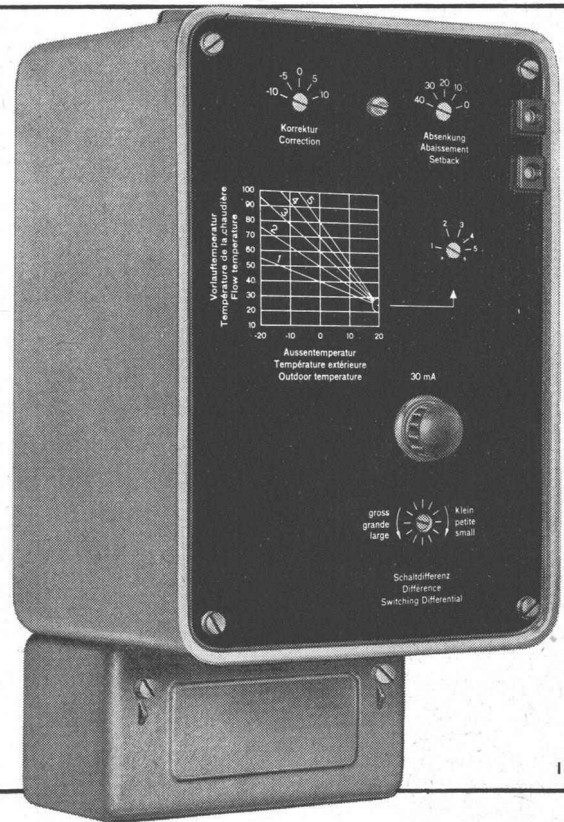
**Flachdachbeläge und
wasserdichte Isolierungen
3500 m²**

Architekt: Prof. Dr. H. Hofmann, Zürich †
Bauleitung: Casetti + Rohrer, Architekten, Zürich
Bauunternehmung: AG. Heinr. Haff-Haller, Zürich

Löwenstrasse 40
Telephon (051) 25 88 66

Asphalt-Emulsion AG Zürich

Equitherm Junior



I 115

Witterungs- abhängiger Heizungsregler mit Transistor- verstärker

Vereinfachte Ausführung des bekannten Heizungsreglers «Equitherm»; vor allem für kleine und mittlere Anlagen.

Typ ERTO 1

Zweipunkt-Regler für Heizungsanlagen mit Ölf Feuerungsautomat

Auch bei diesem Modell kann mit Hilfe des beliebten Equitherm-Diagramms die Anlage leicht dem gewünschten Heizplan angepasst werden.

Typ ERTJ 1

Zweilauf-Regler für Heizungsanlagen mit langsamlaufendem Ventil (Laufzeit mindestens 8 Min.)



SAUTER

Fr. Sauter AG, Basel 16

Fabrik elektrischer Apparate

Tel. 061 / 32 44 55 Telex 62260

Technische Büros:

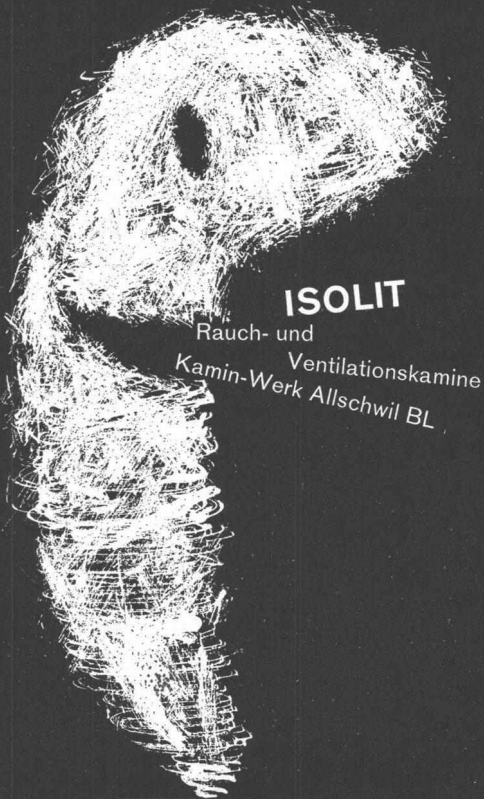
Zürich Tel. 051 / 24 16 98

Bern Tel. 031 / 3 31 55

St. Gallen Tel. 071 / 22 74 94

Genf Tel. 022 / 24 42 48

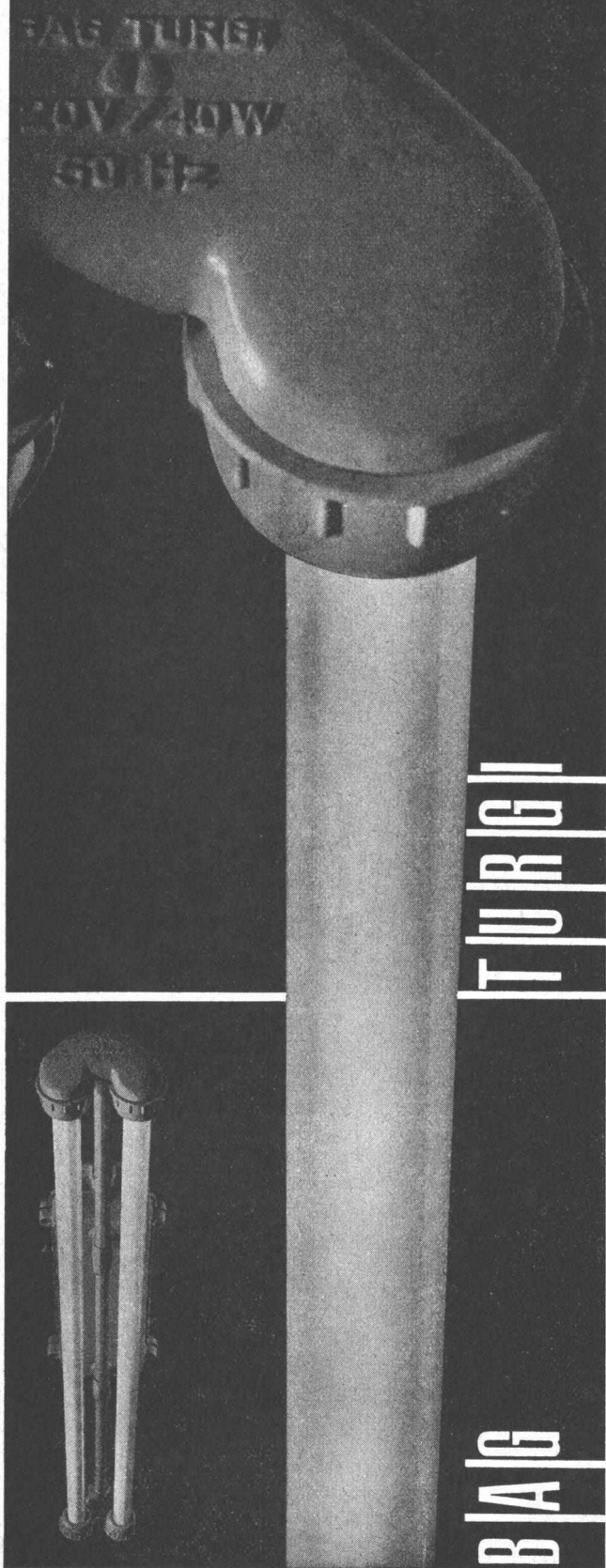
Lausanne Tel. 021 / 24 30 33



ISOLIT

Rauch- und
Ventilationskamine
Kamin-Werk Allschwil BL

Naßleuchten; schwallwassergeschützte Ausführung in Al. Guß Silafont 1 für 1, 2 und 3 Fluoreszenz-Röhren 40 Watt; SEV geprüft. Wir fabrizieren auch SEV geprüfte Ex-Leuchten für erhöhte Sicherheit.
B. A. G. Bronzwarenfabrik AG Turgi

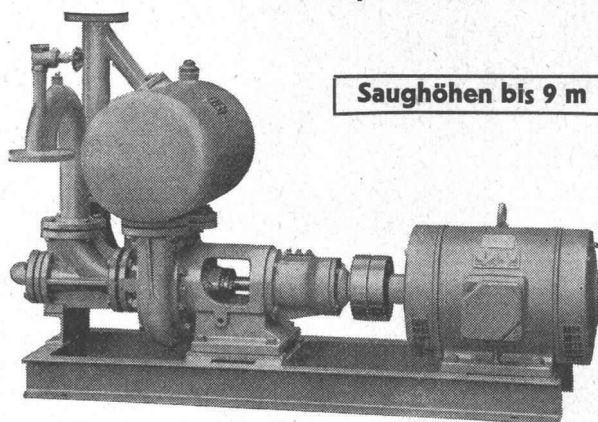


Selbstansaugende, ventillose

Bau-, Industrie- und Schmutzwasser-Pumpen

System Lauchenaer

Saughöhen bis 9 m

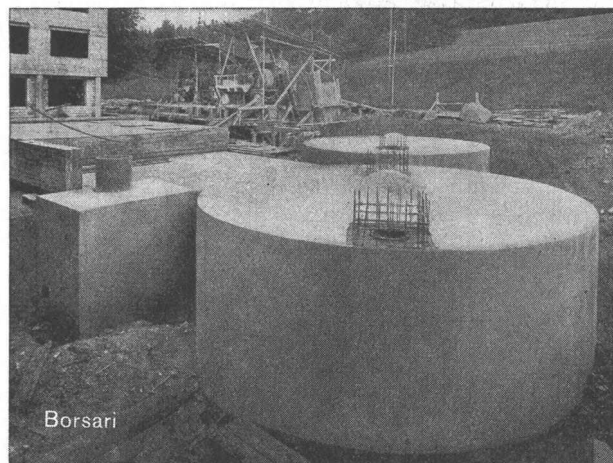


Leistungen 1—500 l/s. Kein Bodenventil, Keine Klappe im Saugstutzen. Keine Hilfs-Vakuumpumpe. Jederzeitiges automatisches Ansaugen auch nach Luffeintritt im Saugrohr. Keine reibenden, sich abnützenden Dichtungsflächen, daher **störungsfrei** auch bei **Schlamm-, Sand- und Kiesförderung**.

Maschinenfabrik a. d. Sihl AG Zürich

Gegründet 1871

Telephon (051) 23 35 14



Altersheim Bethesda, Küsnacht ZH, 2 Tanke, total 400 m³ Heizöl

BORSARI HEIZÖL- u. BENZIN-TANKS

aus Eisenbeton mit Plattenauskleidung
 für jeden Bedarf 50 Jahre Erfahrung

Erstklassige Referenzen

Keine Korrosion

Kein Unterhalt

BORSARI & CO., Zollikon - Zürich

Telephon (051) 24 96 18

Gegründet 1873

Isolieren im Hochbau

Fragen Sie die Spezialisten mit praktischer Erfahrung

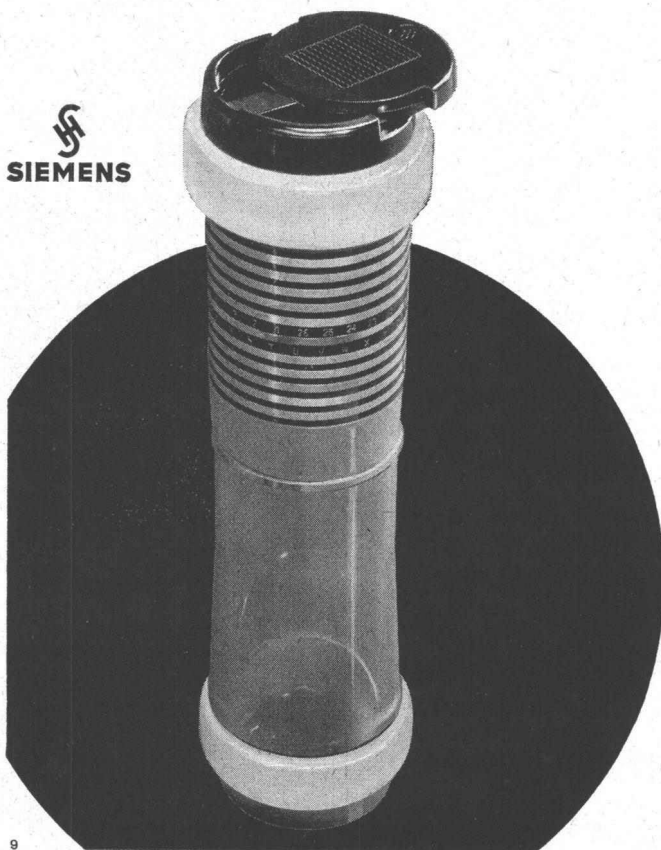
Baukork AG

Verkaufsbüro Zürich, Seestrasse 247

Telephon (051) 45 70 20 — Werk in Steinhausen/Zug

**Fassaden
Flachdächer
Decken
usw.**

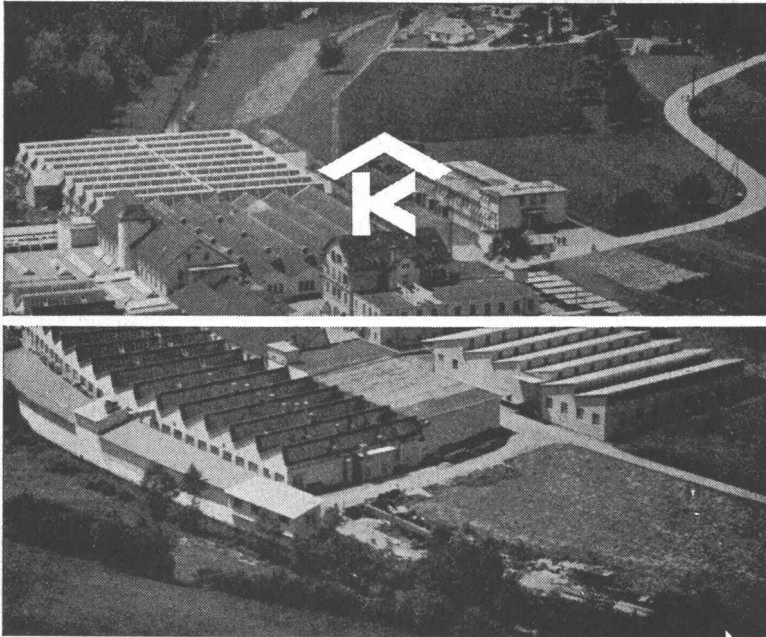

SIEMENS



Von Punkt zu Punkt!

In allen Zweigen der Wirtschaft haben sich Siemens-Rohrpostanlagen als zeitsparende, zweckmässige und betriebssichere Transportmittel von Schriftstücken und kleinen Warenpäckchen usw. bewährt. Auch in Klein- und Mittelbetrieben können die «Punkt zu Punkt-Anlagen» mit geringem Kostenaufwand eingebaut werden. Diese Anlagen mit einer Aufgabe- und einer Empfangsstation lassen Ihren Betrieb nicht nur flüssiger arbeiten, auch das Problem des Personalmangels kann dadurch gelöst werden. In wenigen Sekunden gelangt das Fördergut in der Rohrpostbüchse vom Absender zum Empfänger. Ihre Kundschaft wird die prompte Bedienung und den raschen Service schätzen. Auskunft und Unterlagen erhalten Sie durch unsere Abteilung für Rohrpost.

SIEMENS ELEKTRIZITÄT SERZEUGNISSE AG
Zürich Bern Lausanne



KULLY GLASDÄCHER

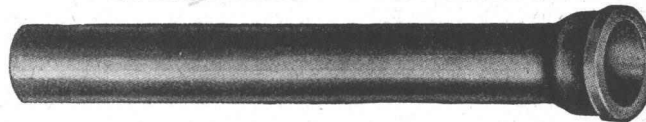
Kittlose Oberlichter
für Shed- Sattel- und Pultdächer

Parallelöffnende Ventilations-
flügel «AIREX»

A. Kully A. G. Glasdachwerke Olten

Gusseiserne Hochdruckröhren mit Stemm- u. Schraubmuffen Formstücke – Armaturen

Gut assortiertes
Lager in Winterthur



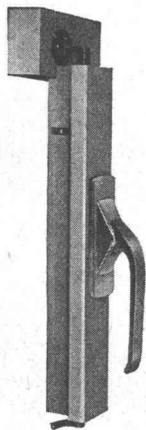
für normalen und
höheren Betriebsdruck

KÄGI & Co.

TELEPHON 052 / 6 63 31

WINTERTHUR

Vertretung der Halbergerhütte G. m. b. H. Brebach / Saar



Jetzt der neue Fenster-Espagnolette-Verschluss

GEKO

mit der **schraubenlosen** Rosette

Sehr einfache, zuverlässige Konstruktion • Maximale Flügelanpressung
mit minimalem Kraftaufwand • Weniger Montagearbeit, keine Schwächung
des Holzes • EMPA-geprüft und in der Praxis 100 000fach bewährt •
Elegante Griffform — konkurrenzlos im Preis

Verlangen Sie Prospekte oder Muster

KOCH

Zürich 1/25
(051) 32 43 00

St. Gallen
(071) 24 75 33

Weinfelden
(072) 5 05 33

Bülach
(051) 96 14 19



Ueber 20 Jahre Erfahrung

„WABERIT“-TANKISOLIERUNG

Die Tankisolierung ist seit Jahren eine **Spezialität** unserer Firma.

Die Kontrolle des Waberit-Belages mit unserem patent. Prüfgerät gewähr-
leistet eine absolut wasserundurchlässige Isolierung. Belagstärke ca. 3—4 mm.

Isolierung auf der Baustelle.

Referenzen und ein EMPA-Untersuchungsbericht Nr. 298553/1 vom 4. 10. 1955
sowie Muster und Offerten stehen gerne zur Verfügung.

Strassenbaumaterial AG. Bern

Wankdorffeldstrasse 70
Telephon (031) 41 31 34



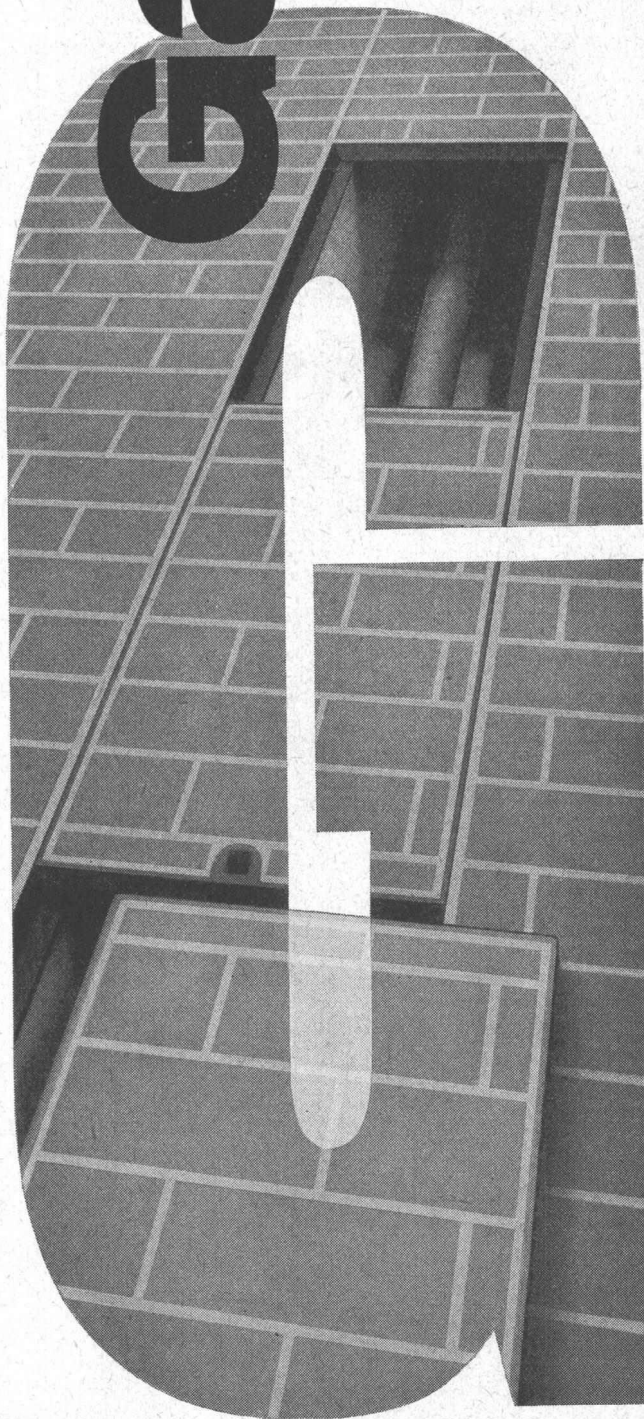
401

Gatic

die ideale
Kanalabdeckung

VON ROLL

Rondez/Delsberg



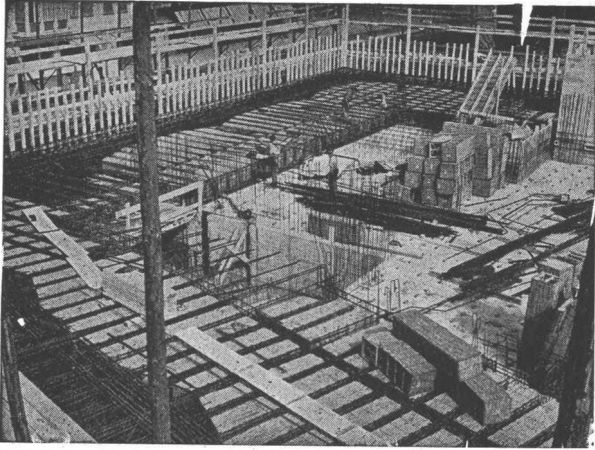
Aarau

Kern & Co. A.G.

Kern Reisszeug-Neuheiten

Formschöne, praktische Metalletuis für die meisten hartverchromten Präzisionsreisszeuge.

Handreissfedern mit Hartmetallspitzen, praktisch abnützungsfrei auch auf Kunststoff-Folien.



ROBUR Schilfrohrzellen für Betondecken

starke, betondichte Hohlkörper
alle Dimensionen, verschiedene Ausführungen

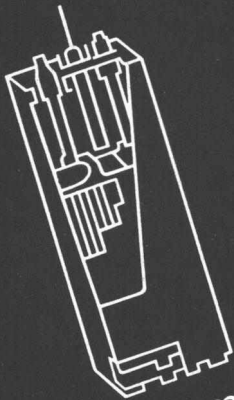
Vorteile: Freie Konstruktion
Ueberbrückung von grossen Spannweiten
Decken ohne Unterzüge
Geringes Eigengewicht (Reduktion bis 200 kg/qm)
Entlastung von Trägern,
Stützen und Fundamenten
Vorzügliche Isolation
Preisgünstig
Offerten und Muster zu Diensten

VEREINIGTE SCHILFWEBEREIEN, ZÜRICH

Telephon (051) 28 43 63

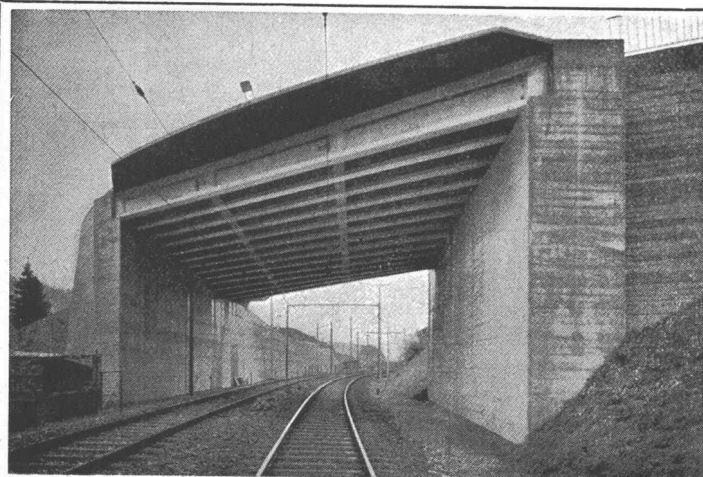
OERLIKON-PAM

die neue stationäre Röhrenplatten-Batterie
im Kraftwerk



Accumulatoren-Fabrik Oerlikon Zürich 50

Wir senden Ihnen gerne Prospekte und technische Unterlagen



Vobag

**AG. für vorgespannten Beton
und Zementwarenfabrik**

Spezialfirma für hochwertige Betonwaren für alle Zwecke

Adliswil-Zürich

Tel. (051) 91 68 44

Bahnüberführung mit vorgespannten Betonelementen in Wattwil